

ГРАФИЧЕСКОЕ ОПИСАНИЕ

местоположения границ публичного сервитута

Строительство КТПП 6/0,4 кВ, ВЛ 6 кВ, оборудование учета э/э; Реконструкция КВЛ 6 кВ Транзит-37 ПС 110 кВ Балмошная (установка реклоузера 6 кВ), для электроснабжения садовых домов по адресу: Пермский край, г. Пермь, Мотовилихинский район, ул. Лядовская, СНТ «Машиностроитель, сад №2»
(наименование объекта, местоположение границ которого описано (далее - объект))

Раздел 1

Сведения об объекте		
№ п/п	Характеристики объекта	Описание характеристик
1	2	3
1	Местоположение объекта	Пермский край, Пермь город
2	Площадь объекта +/- величина погрешности определения площади (Р+/- Дельта Р)	913 кв.м ± 8.89 кв.м
3	Иные характеристики объекта	Публичный сервитут устанавливается в целях эксплуатации объекта электросетевого хозяйства «Строительство КТПП 6/0,4 кВ, ВЛ 6 кВ, оборудование учета э/э; Реконструкция КВЛ 6 кВ Транзит-37 ПС 110 кВ Балмошная (установка реклоузера 6 кВ), для электроснабжения садовых домов по адресу: Пермский край, г. Пермь, Мотовилихинский район, ул. Лядовская, СНТ «Машиностроитель, сад №2»» (согласно п.1 ст. 39.37 «Земельного кодекса Российской Федерации» от 25.10.2001 г. №136-ФЗ) Срок установления публичного сервитута - сорок девять лет (согласно п.1 ст. 39.45 ЗК РФ).

Раздел 2

Сведения о местоположении границ объекта					
1. Система координат <u>МСК-59, зона 2</u>					
2. Сведения о характерных точках границ объекта					
Обозначение характерных точек границ	Координаты, м		Метод определения координат характерной точки	Средняя квадратическая погрешность положения характерной точки (M _t), м	Описание обозначения точки местности (при наличии)
	X	Y			
1	2	3	4	5	6
1	520125.81	2239069.04	Метод спутниковых геодезических измерений (определений)	0.10	—
2	520118.88	2239062.87	Метод спутниковых геодезических измерений (определений)	0.10	—
3	520097.42	2239069.94	Метод спутниковых геодезических измерений (определений)	0.10	—
4	520091.73	2239070.54	Метод спутниковых геодезических измерений (определений)	0.10	—

5	520091.77	2239070.36	Метод спутниковых геодезических измерений (определений)	0.10	—
6	520086.99	2239068.89	Метод спутниковых геодезических измерений (определений)	0.10	—
7	520077.08	2239072.08	Метод спутниковых геодезических измерений (определений)	0.10	—
8	520075.44	2239072.25	Метод спутниковых геодезических измерений (определений)	0.10	—
9	520049.22	2239074.52	Метод спутниковых геодезических измерений (определений)	0.10	—
10	520041.11	2239071.58	Метод спутниковых геодезических измерений (определений)	0.10	—
11	520041.15	2239071.27	Метод спутниковых геодезических измерений (определений)	0.10	—
12	520039.72	2239071.08	Метод спутниковых геодезических измерений (определений)	0.10	—
13	520038.91	2239070.79	Метод спутниковых геодезических измерений (определений)	0.10	—
14	520041.47	2239063.62	Метод спутниковых геодезических измерений (определений)	0.10	—
15	520046.00	2239064.00	Метод спутниковых геодезических измерений (определений)	0.10	—
16	520046.08	2239062.74	Метод спутниковых геодезических измерений (определений)	0.10	—
17	520050.52	2239064.36	Метод спутниковых геодезических измерений (определений)	0.10	—
18	520074.48	2239062.29	Метод спутниковых геодезических измерений (определений)	0.10	—
19	520095.30	2239060.10	Метод спутниковых геодезических измерений (определений)	0.10	—
20	520121.20	2239051.57	Метод спутниковых геодезических измерений (определений)	0.10	—
21	520132.45	2239061.47	Метод спутниковых геодезических измерений (определений)	0.10	—
1	520125.81	2239069.04	Метод спутниковых	0.10	—

			геодезических измерений (определений)		
3. Сведения о характерных точках части (частей) границы объекта					
Обозначение характерных точек части границы	Координаты, м		Метод определения координат характерной точки	Средняя квадратическая погрешность положения характерной точки (M _t), м	Описание обозначения точки на местности (при наличии)
	X	Y			
1	2	3	4	5	6
–	–	–	–	–	–

Схема расположения границ публичного сервитута
для эксплуатации объекта электросетевого хозяйства
Строительство КТПШ 6/0,4 кВ, ВЛ 6 кВ, оборудование учета э/э; Реконструкция КВЛ 6 кВ Транзит-37 ПС 110 кВ
Балмошная (установка реклоузера 6 кВ), для электроснабжения садовых домов по адресу: Пермский край, г. Пермь,
Мотовилихинский район, ул. Лядовская, СНТ «Машиностроитель, сад №2»
(наименование объекта)



Масштаб 1:1000

Используемые условные знаки и обозначения:

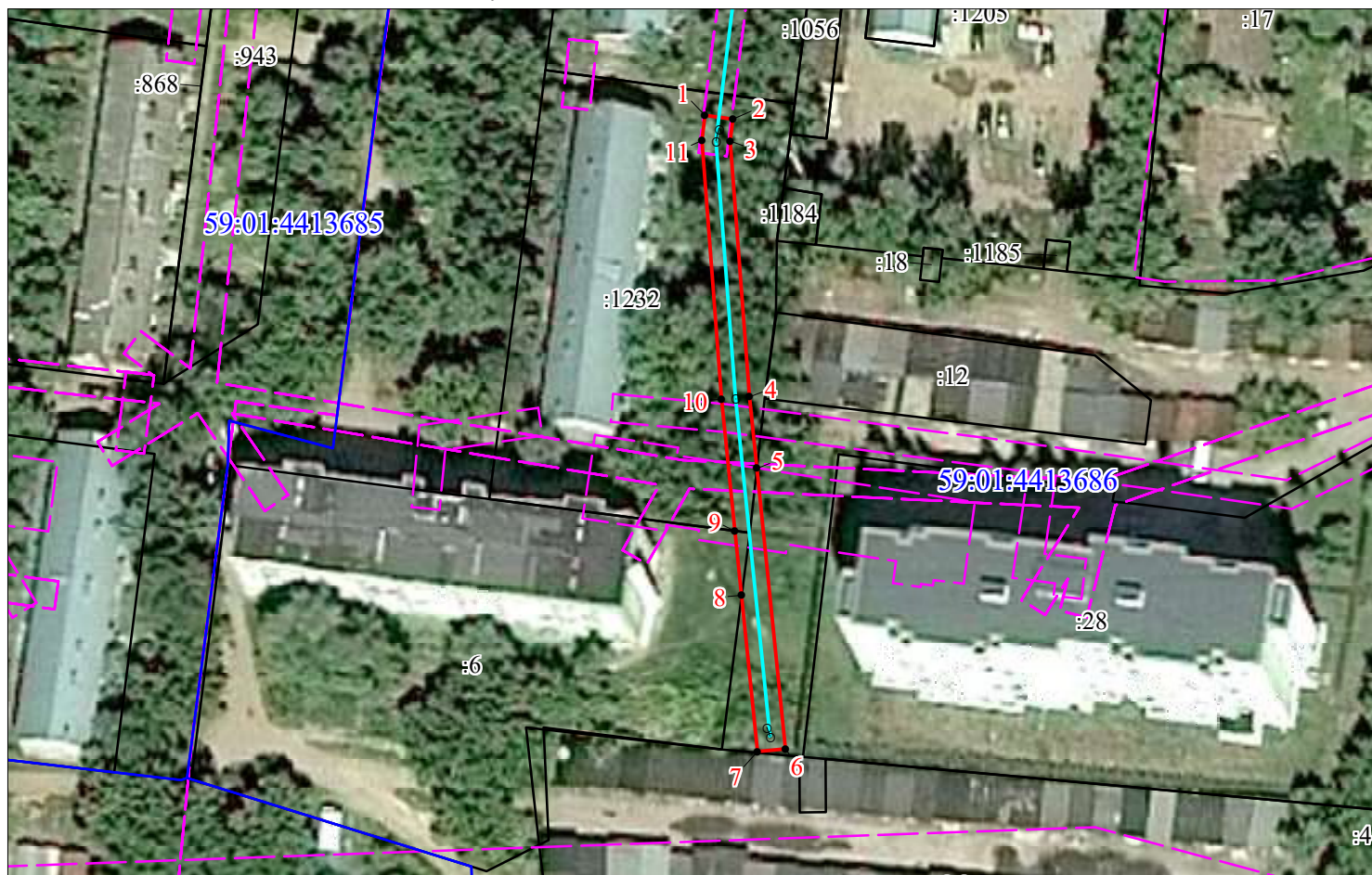
	- границы земельных участков, попадающих в зону публичного сервитута		- граница устанавливаемого публичного сервитута
	- граница кадастрового квартала		- граница муниципального образования, населенного пункта
	- кадастровый номер земельного участка		- наименование муниципального образования, населенного пункта
	- номер кадастрового квартала		- Линия электропередачи

Схема расположения границ публичного сервитута

Объект: Строительство участка ВЛ 0,4 кВ от РУ 0,4 кВ ТП-6057, установка оборудования учета э/э в РУ 0,4 кВ ТП-6057; Реконструкция РУ 0,4 кВ ТП-6057 (установка коммутационного шлюза) для электроснабжения гаражных боксов по адресу: Пермский край, г. Пермь, ул. Сергинская, 38а, ГСК-84 (4300082519)

Местоположение: Пермский край, Пермский городской округ, г. Пермь

Площадь земель и/или части земельного участка, кв.м: 363



Масштаб 1:1000

Описание границ смежных землепользователей

Описание границы	Смежный землепользователь (при наличии кадастровый номер земельного участка)	Площадь обременения, кв.м
от точки 1 до точки 5, от точки 9 до точки 1	59:01:4413686:1232	229
от точки 5 до точки 8	земли Пермского городского округа	125
от точки 8 до точки 9	59:01:4413686:6	9
Итого		363

Каталог координат (Система координат МСК-59, зона 2)

Обозначение характерных точек границ	Координаты, м		Метод определения координат характерной точки	Мт, м
	X	Y		
1	2	3	4	5
1	511964.86	2231470.72	Геодезический метод	0,1
2	511964.31	2231474.69	Геодезический метод	0,1
3	511961.16	2231474.28	Геодезический метод	0,1
4	511924.70	2231476.91	Геодезический метод	0,1
5	511914.49	2231477.90	Геодезический метод	0,1
6	511874.48	2231481.79	Геодезический метод	0,1
7	511874.09	2231477.81	Геодезический метод	0,1
8	511896.38	2231475.64	Геодезический метод	0,1
9	511905.57	2231474.75	Геодезический метод	0,1
10	511924.36	2231472.92	Геодезический метод	0,1
11	511961.27	2231470.26	Геодезический метод	0,1
1	511964.86	2231470.72	Геодезический метод	0,1

Условные обозначения

-проектные границы публичного сервитута

59:01:4413683-кадастровый номер квартала

-границы кадастрового квартала

:17 -граница и номер земельного участка, сведения о котором внесены в ЕГРН

-Воздушная линия электропередачи

• 1 - обозначение характерной точки проектной границы публичного сервитута