

Схема расположения границ публичного сервитута  
для эксплуатации объекта электросетевого хозяйства

ВЛ-10кВ Сафроны ПС Сафроны отпайка к КТП-6770  
(наименование объекта)



Масштаб 1:1000

Используемые условные знаки и обозначения:

	- границы земельных участков, попадающих в зону публичного сервитута		- граница устанавливаемого публичного сервитута
	- граница кадастрового квартала		- граница муниципального образования, населенного пункта
	- кадастровый номер земельного участка		- наименование муниципального образования, населенного пункта
	- номер кадастрового квартала		- Линия электропередачи

## Схема расположения границ публичного сервитута



Масштаб 1:700

### Условные обозначения

- - Часть границы, местоположение которой определено при выполнении кадастровых работ
- - Характерная точка границы, сведения о которой позволяют однозначно определить ее положение на местности
- 1 - Обозначение новой характерной точки
- :1 - Кадастровый номер земельного участка
- - Часть контура, образованного проекцией вновь образованного наземного конструктивного элемента здания, сооружения, объекта незавершенного строительства
- - Часть границы, сведения ЕГРН о которой позволяют однозначно определить ее положение на местности
- - Граница кадастрового квартала
- - Граница населенного пункта
- - Линия электропередачи
- 59:01:4413923 - Номер кадастрового квартала

Подпись \_\_\_\_\_

Дата " \_\_\_\_ " \_\_\_\_ г.

*Место для оттиска печати (при наличии) лица, составившего описание местоположения границ объекта*

## ГРАФИЧЕСКОЕ ОПИСАНИЕ

местоположения границ населенных пунктов, территориальных зон, особо охраняемых природных территорий, зон с особыми условиями использования территории

Публичный сервитут под объект: "Строительство участка ВЛ 0,4 кВ от ближайшей опоры ВЛ 0,4 кВ от ТП-7143, установка оборудования учета э/э на опоре ВЛ 0,4 кВ для электроснабжения малоэтажной жилой застройки по адресу: Пермский край, г. Пермь, ул. 2-я Мало-Субботинская, 2а (кад. номер зем. участка 59:01:000000:92295)"

(наименование объекта, местоположение границ которого описано (далее - объект))

### Раздел 1

#### Сведения об объекте

№ п/п	Характеристики объекта	Описание характеристик
1	2	3
1.	Местоположение объекта	Пермский край, г.о Пермский, город Пермь
2.	Площадь объекта +/- величина погрешности определения площади (Р +/- Дельта Р)	231 +/- 5 м <sup>2</sup>
3.	Иные характеристики объекта	-

## Раздел 2

<p align="center"><b>Сведения о местоположении границ объекта</b></p>
---

1. Система координат МСК-59, зона 2
-------------------------------------

## 2. Сведения о характерных точках границ объекта

Обозначение характерных точек границ	Координаты, м		Метод определения координат характерной точки	Средняя квадратическая погрешность положения характерной точки (Mt), м	Описание обозначения точки на местности (при наличии)
	X	Y			
1	2	3	4	5	6
1	509788.50	2227941.66	Аналитический метод	0.1	Закрепление отсутствует
2	509784.98	2227943.56	Аналитический метод	0.1	Закрепление отсутствует
3	509772.54	2227920.44	Аналитический метод	0.1	Закрепление отсутствует
4	509754.16	2227895.46	Аналитический метод	0.1	Закрепление отсутствует
5	509755.98	2227893.90	Аналитический метод	0.1	Закрепление отсутствует
6	509757.22	2227892.86	Аналитический метод	0.1	Закрепление отсутствует
7	509775.92	2227918.29	Аналитический метод	0.1	Закрепление отсутствует
1	509788.50	2227941.66	Аналитический метод	0.1	Закрепление отсутствует

3. Сведения о характерных точках части (частей) границы объекта

Обозначение характерных точек части границы	Координаты, м		Метод определения координат характерной точки	Средняя квадратическая погрешность положения характерной точки (Mt), м	Описание обозначения точки на местности (при наличии)
	X	Y			
1	2	3	4	5	6
-	-	-	-	-	-

Раздел 3							
Сведения о местоположении измененных (уточненных) границ объекта							
1. Система координат -							
2. Сведения о характерных точках границ объекта							
Обозначение характерных точек границ	Существующие координаты, м		Измененные (уточненные) координаты, м		Метод определения координат характерной точки	Средняя квадратическая погрешность положения характерной точки (Mt), м	Описание обозначения точки на местности (при наличии)
	X	Y	X	Y			
1	2	3	4	5	6	7	8
-	-	-	-	-	-	-	
3. Сведения о характерных точках части (частей) границы объекта							
Обозначение характерных точек части границы	Существующие координаты, м		Измененные (уточненные) координаты, м		Метод определения координат характерной точки	Средняя квадратическая погрешность положения характерной точки (Mt), м	Описание обозначения точки на местности (при наличии)
	X	Y	X	Y			
1	2	3	4	5	6	7	8
-	-	-	-	-	-	-	

## ГРАФИЧЕСКОЕ ОПИСАНИЕ

местоположения границ населенных пунктов, территориальных зон, особо охраняемых природных территорий, зон с особыми условиями использования территории

Публичный сервитут под объект: "Строительство участка ВЛ 0,4 кВ от ближайшей опоры ВЛ 0,4 кВ от ТП-2226, установка оборудования учета э/э на опоре ВЛ 0,4 кВ от ТП-2226 электроснабжения гаража по адресу: Пермский край, г. Пермь, ул. Уральская, Мотовилихинский район, ГСК 56, бокс 39"

(наименование объекта, местоположение границ которого описано (далее - объект))

### Раздел 1

#### Сведения об объекте

№ п/п	Характеристики объекта	Описание характеристик
1	2	3
1.	Местоположение объекта	Пермский край, г.о Пермский, город Пермь
2.	Площадь объекта +/- величина погрешности определения площади (Р +/- Дельта Р)	279 +/- 6 м <sup>2</sup>
3.	Иные характеристики объекта	-





Раздел 3							
Сведения о местоположении измененных (уточненных) границ объекта							
1. Система координат -							
2. Сведения о характерных точках границ объекта							
Обозначение характерных точек границ	Существующие координаты, м		Измененные (уточненные) координаты, м		Метод определения координат характерной точки	Средняя квадратическая погрешность положения характерной точки (Mt), м	Описание обозначения точки на местности (при наличии)
	X	Y	X	Y			
1	2	3	4	5	6	7	8
-	-	-	-	-	-	-	
3. Сведения о характерных точках части (частей) границы объекта							
Обозначение характерных точек части границы	Существующие координаты, м		Измененные (уточненные) координаты, м		Метод определения координат характерной точки	Средняя квадратическая погрешность положения характерной точки (Mt), м	Описание обозначения точки на местности (при наличии)
	X	Y	X	Y			
1	2	3	4	5	6	7	8
-	-	-	-	-	-	-	



## Схема расположения границ публичного сервитута



Масштаб 1:800

### Условные обозначения

- - Часть границы, местоположение которой определено при выполнении кадастровых работ
- - Характерная точка границы, сведения о которой позволяют однозначно определить ее положение на местности
- 1 - Обозначение новой характерной точки
- :12 - Кадастровый номер земельного участка
- - Часть контура, образованного проекцией вновь образованного наземного конструктивного элемента здания, сооружения, объекта незавершенного строительства
- - Часть границы, сведения ЕГРН о которой позволяют однозначно определить ее положение на местности
- - Граница кадастрового квартала
- - Граница населенного пункта
- - Линия электропередачи
- 59:01:4311065 - Номер кадастрового квартала

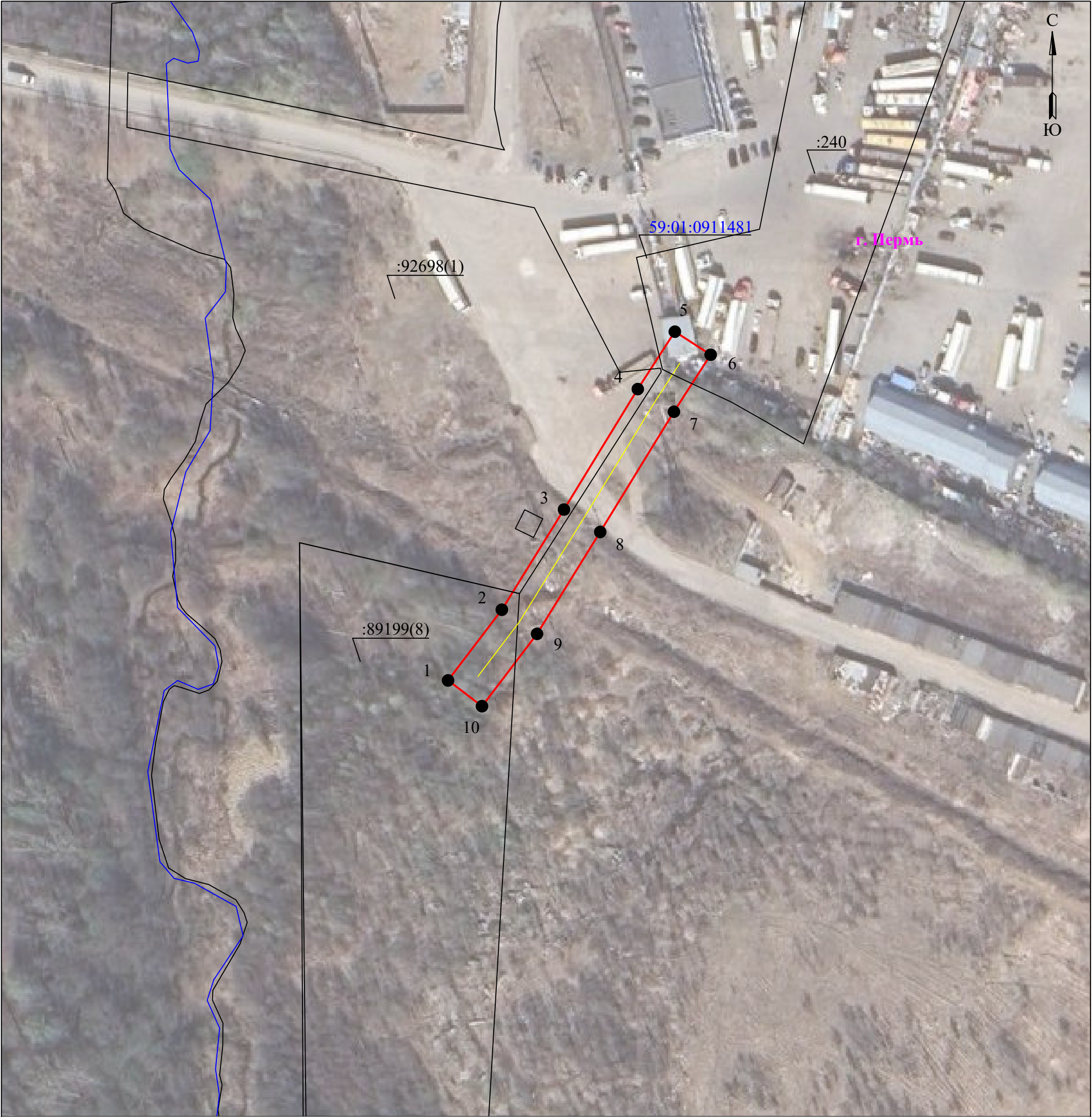
Подпись \_\_\_\_\_

Дата " \_\_\_\_ " \_\_\_\_ г.

Место для оттиска печати (при наличии) лица, составившего описание местоположения границ объекта

Схема расположения границ публичного сервитута  
для эксплуатации объекта электросетевого хозяйства

ВЛ-6кВ Керамик-2  
(наименование объекта)



Масштаб 1:1000

Используемые условные знаки и обозначения:

	- границы земельных участков, попадающих в зону публичного сервитута		- граница устанавливаемого публичного сервитута
	- граница кадастрового квартала		- граница муниципального образования, населенного пункта
	- кадастровый номер земельного участка		- наименование муниципального образования, населенного пункта
	- номер кадастрового квартала		- Линия электропередачи

# ГРАФИЧЕСКОЕ ОПИСАНИЕ

## местоположения границ публичного сервитута

ВЛ-6кВ Керамик-2  
(наименование объекта, местоположение границ которого описано (далее - объект))

### Раздел 1

Сведения об объекте		
№ п/п	Характеристики объекта	Описание характеристик
1	2	3
1	Местоположение объекта	Пермский край, Пермь город
2	Площадь объекта +/- величина погрешности определения площади (Р+/- Дельта Р)	1187 кв.м ± 7.11 кв.м
3	Иные характеристики объекта	Публичный сервитут устанавливается в целях эксплуатации объекта электросетевого хозяйства «ВЛ-6кВ Керамик-2» (согласно п.1 ст. 39.37 «Земельного кодекса Российской Федерации» от 25.10.2001 г. №136-ФЗ) Срок установления публичного сервитута - сорок девять лет (согласно п.1 ст. 39.45 ЗК РФ).

### Раздел 2

Сведения о местоположении границ объекта					
1. Система координат <u>МСК-59, зона 2</u>					
2. Сведения о характерных точках границ объекта					
Обозначение характерных точек границ	Координаты, м		Метод определения координат характерной точки	Средняя квадратическая погрешность положения характерной точки (M <sub>i</sub> ), м	Описание обозначения точки местности (при наличии)
	X	Y			
1	2	3	4	5	6
1	513195.22	2234556.60	Метод спутниковых геодезических измерений (определений)	0.10	—
2	513213.47	2234570.49	Метод спутниковых геодезических измерений (определений)	0.10	—
3	513239.31	2234586.51	Метод спутниковых геодезических измерений (определений)	0.10	—
4	513270.41	2234605.56	Метод спутниковых геодезических измерений (определений)	0.10	—
5	513285.23	2234615.12	Метод спутниковых геодезических измерений (определений)	0.10	—
6	513279.27	2234624.36	Метод спутниковых геодезических измерений (определений)	0.10	—
7	513264.55	2234614.88	Метод спутниковых	0.10	—

			геодезических измерений (определений)		
8	513233.53	2234595.87	Метод спутниковых геодезических измерений (определений)	0.10	–
9	513207.23	2234579.57	Метод спутниковых геодезических измерений (определений)	0.10	–
10	513188.56	2234565.36	Метод спутниковых геодезических измерений (определений)	0.10	–
1	513195.22	2234556.60	Метод спутниковых геодезических измерений (определений)	0.10	–

3. Сведения о характерных точках части (частей) границы объекта

Обозначение характерных точек части границы	Координаты, м		Метод определения координат характерной точки	Средняя квадратическая погрешность положения характерной точки ( $M_t$ ), м	Описание обозначения точки на местности (при наличии)
	X	Y			
1	2	3	4	5	6
–	–	–	–	–	–

# ГРАФИЧЕСКОЕ ОПИСАНИЕ

## местоположения границ публичного сервитута

БКТП - 6067

(наименование объекта, местоположение границ которого описано (далее - объект))

### Раздел 1

Сведения об объекте		
№ п/п	Характеристики объекта	Описание характеристик
1	2	3
1	Местоположение объекта	Пермский край, Пермь город
2	Площадь объекта +/- величина погрешности определения площади (Р+/- Дельта Р)	516 кв.м ± 4.55 кв.м
3	Иные характеристики объекта	Публичный сервитут устанавливается в целях эксплуатации объекта электросетевого хозяйства «БКТП - 6067» (согласно п.1 ст. 39.37 «Земельного кодекса Российской Федерации» от 25.10.2001 г. №136-ФЗ) Срок установления публичного сервитута - сорок девять лет (согласно п.1 ст. 39.45 ЗК РФ).

### Раздел 2

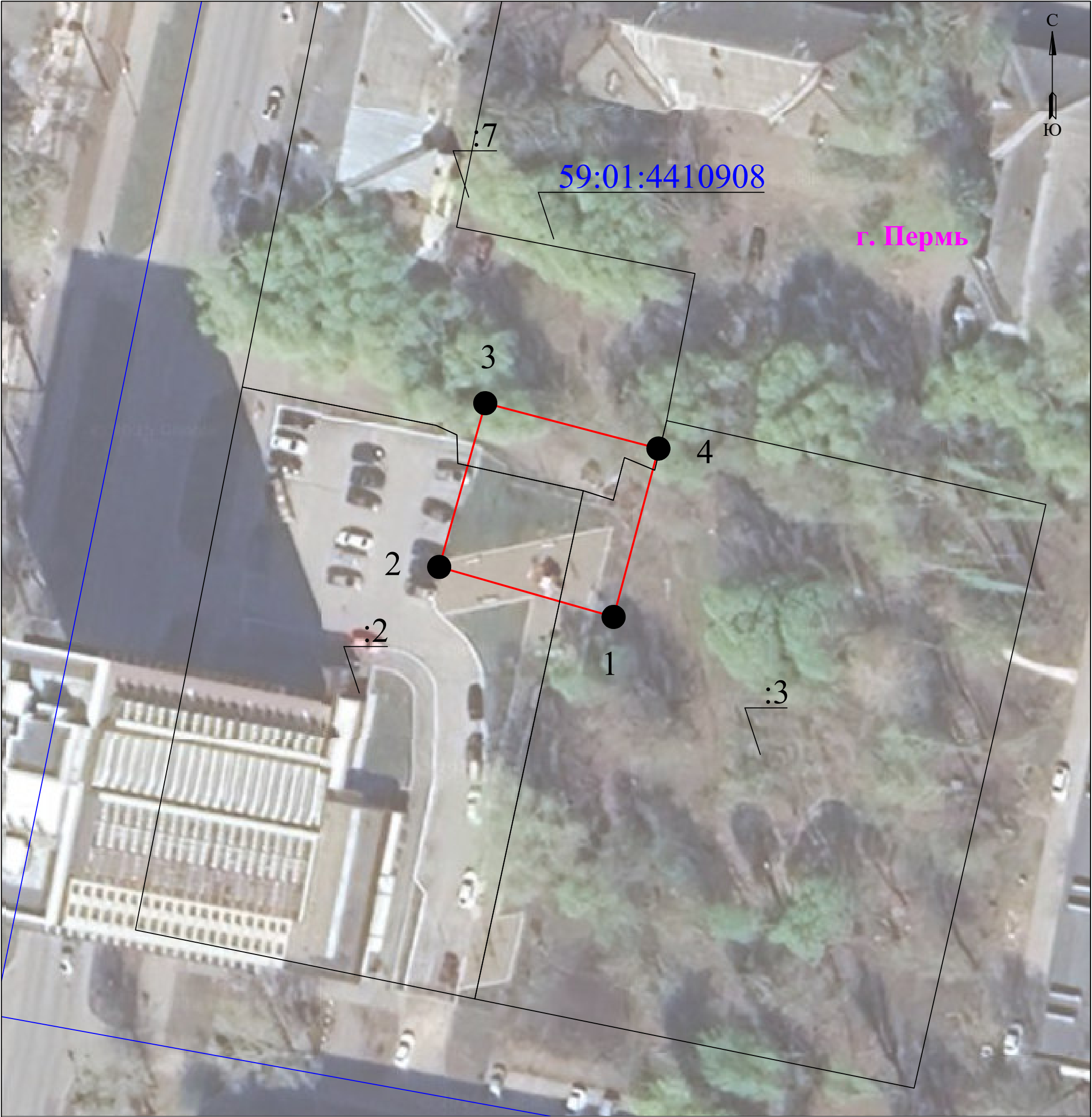
Сведения о местоположении границ объекта					
1. Система координат <u>МСК-59, зона 2</u>					
2. Сведения о характерных точках границ объекта					
Обозначение характерных точек границ	Координаты, м		Метод определения координат характерной точки	Средняя квадратическая погрешность положения характерной точки (M <sub>i</sub> ), м	Описание обозначения точки местности (при наличии)
	X	Y			
1	2	3	4	5	6
1	513748.82	2233923.45	Метод спутниковых геодезических измерений (определений)	0.10	—
2	513755.27	2233900.95	Метод спутниковых геодезических измерений (определений)	0.10	—
3	513776.40	2233906.89	Метод спутниковых геодезических измерений (определений)	0.10	—
4	513770.55	2233929.23	Метод спутниковых геодезических измерений (определений)	0.10	—
1	513748.82	2233923.45	Метод спутниковых геодезических измерений (определений)	0.10	—
3. Сведения о характерных точках части (частей) границы объекта					
Обозначение характерных точек части	Координаты, м		Метод определения координат	Средняя квадратическая погрешность	Описание обозначения точки на
	X	Y			

границы			характерной точки	положения характерной точки (M <sub>t</sub> ), м	местности (при наличии)
1	2	3	4	5	6
–	–	–	–	–	–



Схема расположения границ публичного сервитута  
для эксплуатации объекта электросетевого хозяйства

БКТП - 6067  
(наименование объекта)



Масштаб 1:500

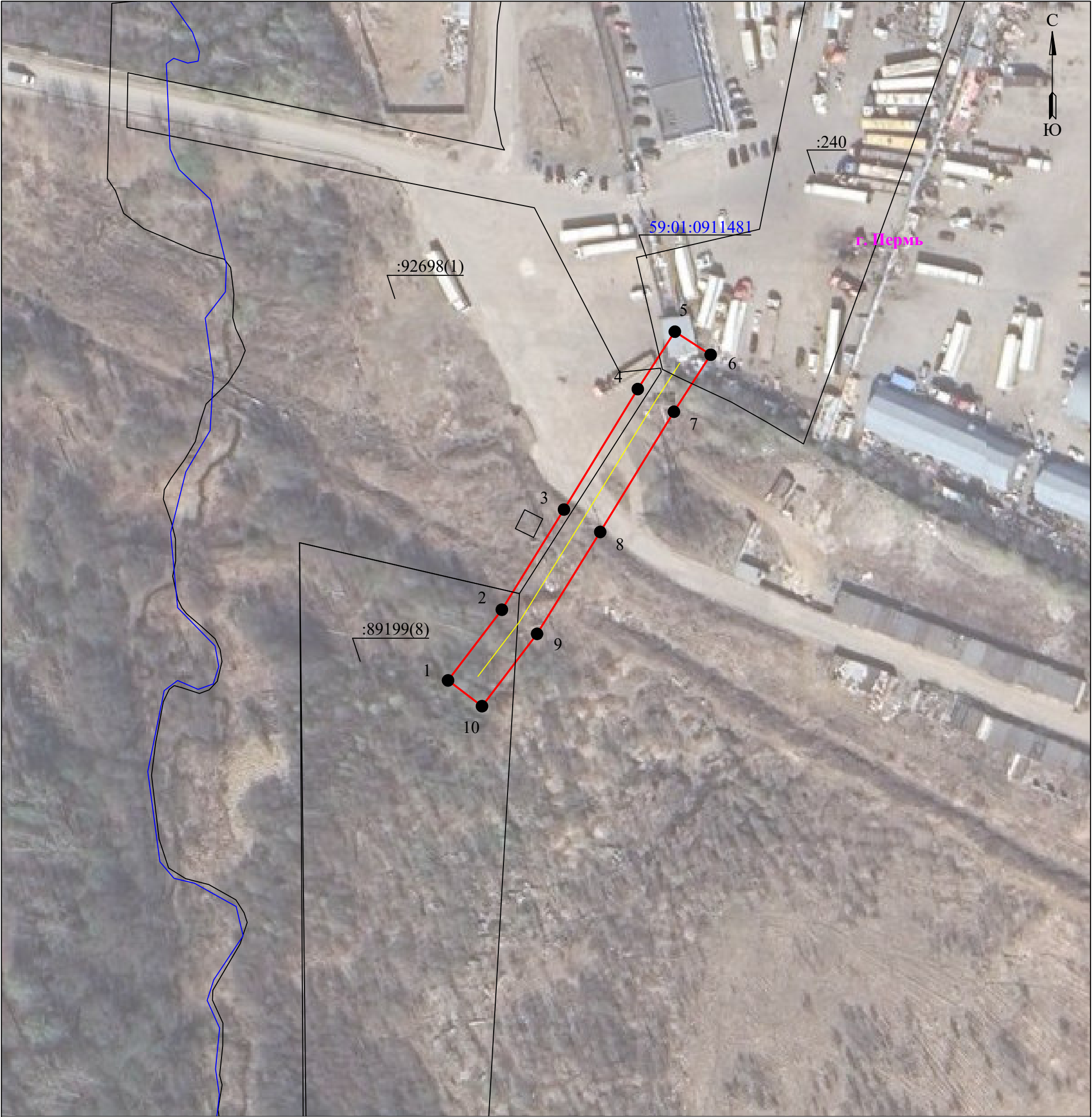
Используемые условные знаки и обозначения:

	- границы земельных участков, попадающих в зону публичного сервитута		- граница устанавливаемого публичного сервитута
	- граница кадастрового квартала		- граница муниципального образования, населенного пункта
	- кадастровый номер земельного участка		- наименование муниципального образования, населенного пункта
	- номер кадастрового квартала		- Линия электропередачи



Схема расположения границ публичного сервитута  
для эксплуатации объекта электросетевого хозяйства

ВЛ-6кВ Керамик-2  
(наименование объекта)



Масштаб 1:1000

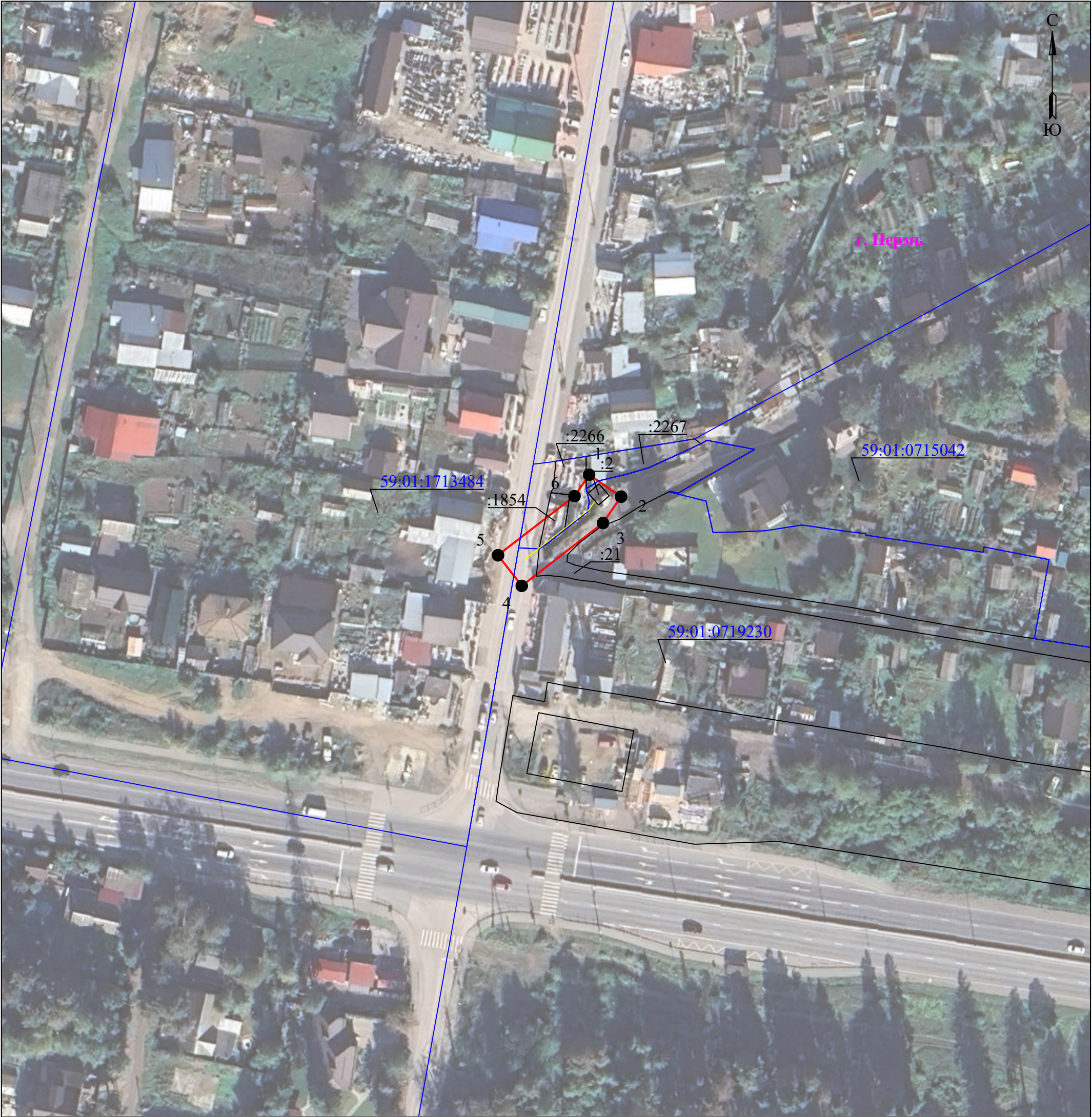
Используемые условные знаки и обозначения:

	- границы земельных участков, попадающих в зону публичного сервитута		- граница устанавливаемого публичного сервитута
	- граница кадастрового квартала		- граница муниципального образования, населенного пункта
	- кадастровый номер земельного участка		- наименование муниципального образования, населенного пункта
	- номер кадастрового квартала		- Линия электропередачи



Схема расположения границ публичного сервитута  
для эксплуатации объекта электросетевого хозяйства

ВЛ-6кВ Красноборский ПС Окуловская  
(наименование объекта)



Масштаб 1:1000

Используемые условные знаки и обозначения:

	- границы земельных участков, попадающих в зону публичного сервитута		- граница устанавливаемого публичного сервитута
	- граница кадастрового квартала		- граница муниципального образования, населенного пункта
	- кадастровый номер земельного участка		- наименование муниципального образования, населенного пункта
	- номер кадастрового квартала		- Линия электропередачи



# ГРАФИЧЕСКОЕ ОПИСАНИЕ

местоположения границ публичного сервитута

ВЛ-6кВ Красноборский ПС Окуловская  
(наименование объекта, местоположение границ которого описано (далее - объект))

## Раздел 1

Сведения об объекте		
№ п/п	Характеристики объекта	Описание характеристик
1	2	3
1	Местоположение объекта	Пермский край, Пермь город
2	Площадь объекта +/- величина погрешности определения площади (Р+/- Дельта Р)	332 кв.м ± 3.65 кв.м
3	Иные характеристики объекта	Публичный сервитут устанавливается в целях эксплуатации объекта электросетевого хозяйства «ВЛ-6кВ Красноборский ПС Окуловская» согласно п.1 ст. 39.37 «Земельного кодекса Российской Федерации» от 25.10.2001 г. №136-ФЗ) Срок установления публичного сервитута - сорок девять лет (согласно п.1 ст. 39.45 ЗК РФ).

## Раздел 2

Сведения о местоположении границ объекта					
1. Система координат <u>МСК-59, зона 2</u>					
2. Сведения о характерных точках границ объекта					
Обозначение характерных точек границ	Координаты, м		Метод определения координат характерной точки	Средняя квадратическая погрешность положения характерной точки (M <sub>i</sub> ), м	Описание обозначения точки местности (при наличии)
	X	Y			
1	2	3	4	5	6
1	522890.35	2224887.73	Метод спутниковых геодезических измерений (определений)	0.10	—
2	522884.70	2224895.98	Метод спутниковых геодезических измерений (определений)	0.10	—
3	522877.90	2224891.32	Метод спутниковых геодезических измерений (определений)	0.10	—
4	522861.68	2224870.35	Метод спутниковых геодезических измерений (определений)	0.10	—
5	522869.59	2224864.23	Метод спутниковых геодезических измерений (определений)	0.10	—
6	522884.84	2224883.96	Метод спутниковых геодезических измерений (определений)	0.10	—
1	522890.35	2224887.73	Метод спутниковых	0.10	—

			геодезических измерений (определений)		
3. Сведения о характерных точках части (частей) границы объекта					
Обозначение характерных точек части границы	Координаты, м		Метод определения координат характерной точки	Средняя квадратическая погрешность положения характерной точки (M <sub>t</sub> ), м	Описание обозначения точки на местности (при наличии)
	X	Y			
1	2	3	4	5	6
–	–	–	–	–	–

Схема расположения границ публичного сервитута  
для эксплуатации объекта электросетевого хозяйства

ВЛ 6КВ Ф 15 ПС ЗАКАМСКАЯ  
(наименование объекта)



Масштаб 1:500

Используемые условные знаки и обозначения:

	- границы земельных участков, попадающих в зону публичного сервитута		- граница устанавливаемого публичного сервитута
	- граница кадастрового квартала		- граница муниципального образования, населенного пункта
	- кадастровый номер земельного участка		- наименование муниципального образования, населенного пункта
	- номер кадастрового квартала		- Линия электропередачи

# ГРАФИЧЕСКОЕ ОПИСАНИЕ

## местоположения границ публичного сервитута

ВЛ-6кВ Керамик-2  
(наименование объекта, местоположение границ которого описано (далее - объект))

### Раздел 1

Сведения об объекте		
№ п/п	Характеристики объекта	Описание характеристик
1	2	3
1	Местоположение объекта	Пермский край, Пермь город
2	Площадь объекта +/- величина погрешности определения площади (Р+/- Дельта Р)	1187 кв.м ± 7.11 кв.м
3	Иные характеристики объекта	Публичный сервитут устанавливается в целях эксплуатации объекта электросетевого хозяйства «ВЛ-6кВ Керамик-2» (согласно п.1 ст. 39.37 «Земельного кодекса Российской Федерации» от 25.10.2001 г. №136-ФЗ) Срок установления публичного сервитута - сорок девять лет (согласно п.1 ст. 39.45 ЗК РФ).

### Раздел 2

Сведения о местоположении границ объекта					
1. Система координат <u>МСК-59, зона 2</u>					
2. Сведения о характерных точках границ объекта					
Обозначение характерных точек границ	Координаты, м		Метод определения координат характерной точки	Средняя квадратическая погрешность положения характерной точки (M <sub>i</sub> ), м	Описание обозначения точка местности (при наличии)
	X	Y			
1	2	3	4	5	6
1	513195.22	2234556.60	Метод спутниковых геодезических измерений (определений)	0.10	—
2	513213.47	2234570.49	Метод спутниковых геодезических измерений (определений)	0.10	—
3	513239.31	2234586.51	Метод спутниковых геодезических измерений (определений)	0.10	—
4	513270.41	2234605.56	Метод спутниковых геодезических измерений (определений)	0.10	—
5	513285.23	2234615.12	Метод спутниковых геодезических измерений (определений)	0.10	—
6	513279.27	2234624.36	Метод спутниковых геодезических измерений (определений)	0.10	—
7	513264.55	2234614.88	Метод спутниковых	0.10	—

			геодезических измерений (определений)		
8	513233.53	2234595.87	Метод спутниковых геодезических измерений (определений)	0.10	–
9	513207.23	2234579.57	Метод спутниковых геодезических измерений (определений)	0.10	–
10	513188.56	2234565.36	Метод спутниковых геодезических измерений (определений)	0.10	–
1	513195.22	2234556.60	Метод спутниковых геодезических измерений (определений)	0.10	–

3. Сведения о характерных точках части (частей) границы объекта

Обозначение характерных точек части границы	Координаты, м		Метод определения координат характерной точки	Средняя квадратическая погрешность положения характерной точки ( $M_t$ ), м	Описание обозначения точки на местности (при наличии)
	X	Y			
1	2	3	4	5	6
–	–	–	–	–	–



# ГРАФИЧЕСКОЕ ОПИСАНИЕ

## местоположения границ публичного сервитута

ВЛ-10 кВ отпайка к КТП-Ш.Косм,401 от ВЛ-10 кВ Б.Савино; КЛ-10 кВ КТП-Ш.Косм,401-оп.1 отпайка от ВЛ-10 кВ Б.Савино

(наименование объекта, местоположение границ которого описано (далее - объект))

### Раздел 1

Сведения об объекте		
№ п/п	Характеристики объекта	Описание характеристик
1	2	3
1	Местоположение объекта	Пермский край, Пермь город
2	Площадь объекта +/- величина погрешности определения площади (Р+/- Дельта Р)	587 кв.м ± 4.87 кв.м
3	Иные характеристики объекта	Публичный сервитут устанавливается в целях эксплуатации объекта электросетевого хозяйства «ВЛ-10 кВ отпайка к КТП-Ш.Косм,401 от ВЛ-10 кВ Б.Савино; КЛ-10 кВ КТП-Ш.Косм,401-оп.1 отпайка от ВЛ-10 кВ Б.Савино» согласно п.1 ст. 39.37 «Земельного кодекса Российской Федерации» от 25.10.2001 г. №136-ФЗ) Срок установления публичного сервитута - сорок девять лет (согласно п.1 ст. 39.45 ЗК РФ).

### Раздел 2

Сведения о местоположении границ объекта					
1. Система координат <u>МСК-59, зона 2</u>					
2. Сведения о характерных точках границ объекта					
Обозначение характерных точек границ	Координаты, м		Метод определения координат характерной точки	Средняя квадратическая погрешность положения характерной точки (M <sub>t</sub> ), м	Описание обозначения точки местности (при наличии)
	X	Y			
1	2	3	4	5	6
1	510868.61	2223798.48	Метод спутниковых геодезических измерений (определений)	0.10	—
2	510855.65	2223798.26	Метод спутниковых геодезических измерений (определений)	0.10	—
3	510795.75	2223821.85	Метод спутниковых геодезических измерений (определений)	0.10	—
4	510782.98	2223790.12	Метод спутниковых геодезических измерений (определений)	0.10	—
5	510777.47	2223763.77	Метод спутниковых геодезических измерений (определений)	0.10	—
6	510759.25	2223720.96	Метод спутниковых геодезических измерений (определений)	0.10	—

			измерений (определений)		
7	510758.29	2223715.73	Метод спутниковых геодезических измерений (определений)	0.10	—
8	510760.06	2223712.08	Метод спутниковых геодезических измерений (определений)	0.10	—
9	510756.15	2223711.53	Метод спутниковых геодезических измерений (определений)	0.10	—
10	510758.95	2223691.49	Метод спутниковых геодезических измерений (определений)	0.10	—
11	510768.85	2223692.87	Метод спутниковых геодезических измерений (определений)	0.10	—
12	510766.05	2223712.91	Метод спутниковых геодезических измерений (определений)	0.10	—
13	510762.14	2223712.37	Метод спутниковых геодезических измерений (определений)	0.10	—
14	510760.38	2223716.01	Метод спутниковых геодезических измерений (определений)	0.10	—
15	510760.51	2223716.75	Метод спутниковых геодезических измерений (определений)	0.10	—
16	510760.20	2223716.91	Метод спутниковых геодезических измерений (определений)	0.10	—
17	510760.81	2223718.37	Метод спутниковых геодезических измерений (определений)	0.10	—
18	510761.18	2223720.38	Метод спутниковых геодезических измерений (определений)	0.10	—
19	510779.40	2223763.17	Метод спутниковых геодезических измерений (определений)	0.10	—
20	510784.91	2223789.54	Метод спутниковых геодезических измерений (определений)	0.10	—
21	510796.86	2223819.26	Метод спутниковых геодезических измерений (определений)	0.10	—
22	510855.29	2223796.25	Метод спутниковых геодезических измерений (определений)	0.10	—
23	510868.64	2223796.48	Метод спутниковых геодезических измерений	0.10	—

			(определений)		
1	510868.61	2223798.48	Метод спутниковых геодезических измерений (определений)	0.10	–
3. Сведения о характерных точках части (частей) границы объекта					
Обозначение характерных точек части границы	Координаты, м		Метод определения координат характерной точки	Средняя квадратическая погрешность положения характерной точки (M <sub>t</sub> ), м	Описание обозначения точки на местности (при наличии)
	X	Y			
1	2	3	4	5	6
–	–	–	–	–	–

Схема расположения границ публичного сервитута  
для эксплуатации объекта электросетевого хозяйства

ВЛ-10 кВ отпайка к КТП-Ш.Косм,401 от ВЛ-10 кВ Б.Савино; КЛ-10  
кВ КТП-Ш.Косм,401-оп.1 отпайка от ВЛ-10 кВ Б.Савино  
(наименование объекта)



Масштаб 1:1000

Используемые условные знаки и обозначения:

	- границы земельных участков, попадающих в зону публичного сервитута		- граница устанавливаемого публичного сервитута
	- граница кадастрового квартала		- граница муниципального образования, населенного пункта
	- кадастровый номер земельного участка		- наименование муниципального образования, населенного пункта
	- номер кадастрового квартала		- Линия электропередачи

Схема расположения границ публичного сервитута  
для эксплуатации объекта электросетевого хозяйства  
«Электросетевой комплекс Подстанция 110/6кВ «Крохалевка» (ТП 6103)»  
(наименование объекта)



Масштаб 1:2000

Используемые условные знаки и обозначения:

	- границы земельных участков, попадающих в зону публичного сервитута		- граница устанавливаемого публичного сервитута
	- граница кадастрового квартала		- граница муниципального образования, населенного пункта
	- кадастровый номер земельного участка		- наименование муниципального образования, населенного пункта
	- номер кадастрового квартала		- Линия электропередачи

# ГРАФИЧЕСКОЕ ОПИСАНИЕ

## местоположения границ публичного сервитута

Электросетевой комплекс Подстанция 110/6кВ «Крохалевка» (ТП 6103)  
(наименование объекта, местоположение границ которого описано (далее - объект))

### Раздел 1

Сведения об объекте		
№ п/п	Характеристики объекта	Описание характеристик
1	2	3
1	Местоположение объекта	Пермский край, Пермь город
2	Площадь объекта +/- величина погрешности определения площади (Р+/- Дельта Р)	851 кв.м ± 5.83 кв.м
3	Иные характеристики объекта	Публичный сервитут устанавливается в целях эксплуатации объекта электросетевого хозяйства «Электросетевой комплекс Подстанция 110/6кВ «Крохалевка» (ТП 6103)» (согласно п.1 ст. 39.37 «Земельного кодекса Российской Федерации» от 25.10.2001 г. №136-ФЗ) Срок установления публичного сервитута - сорок девять лет (согласно п.1 ст. 39.45 ЗК РФ).

### Раздел 2

Сведения о местоположении границ объекта					
1. Система координат <u>МСК-59, зона 2</u>					
2. Сведения о характерных точках границ объекта					
Обозначение характерных точек границ	Координаты, м		Метод определения координат характерной точки	Средняя квадратическая погрешность положения характерной точки (M <sub>i</sub> ), м	Описание обозначения точка местности (при наличии)
	X	Y			
1	2	3	4	5	6
1	515100.11	2232331.16	Метод спутниковых геодезических измерений (определений)	0.10	—
2	515100.89	2232360.08	Метод спутниковых геодезических измерений (определений)	0.10	—
3	515071.50	2232361.34	Метод спутниковых геодезических измерений (определений)	0.10	—
4	515070.75	2232332.38	Метод спутниковых геодезических измерений (определений)	0.10	—
1	515100.11	2232331.16	Метод спутниковых геодезических измерений (определений)	0.10	—
3. Сведения о характерных точках части (частей) границы объекта					
Обозначение характерных	Координаты, м		Метод определения координат	Средняя квадратическая	Описание обозначения
	X	Y			

точек части границы			характерной точки	погрешность положения характерной точки (M <sub>t</sub> ), м	точки на местности (при наличии)
1	2	3	4	5	6
–	–	–	–	–	–



# ГРАФИЧЕСКОЕ ОПИСАНИЕ

## местоположения границ публичного сервитута

Электросетевой комплекс Подстанция 110/35/6 кВ «Суханки» (ТП 6102)  
(наименование объекта, местоположение границ которого описано (далее - объект))

### Раздел 1

Сведения об объекте		
№ п/п	Характеристики объекта	Описание характеристик
1	2	3
1	Местоположение объекта	Пермский край, Пермь город
2	Площадь объекта +/- величина погрешности определения площади (Р+/- Дельта Р)	536 кв.м ± 4.64 кв.м
3	Иные характеристики объекта	Публичный сервитут устанавливается в целях эксплуатации объекта электросетевого хозяйства «Электросетевой комплекс Подстанция 110/35/6 кВ «Суханки» (ТП 6102)» (согласно п.1 ст. 39.37 «Земельного кодекса Российской Федерации» от 25.10.2001 г. №136-ФЗ) Срок установления публичного сервитута - сорок девять лет (согласно п.1 ст. 39.45 ЗК РФ).

### Раздел 2

Сведения о местоположении границ объекта					
1. Система координат <u>МСК-59, зона 2</u>					
2. Сведения о характерных точках границ объекта					
Обозначение характерных точек границ	Координаты, м		Метод определения координат характерной точки	Средняя квадратическая погрешность положения характерной точки (M <sub>t</sub> ), м	Описание обозначения точки местности (при наличии)
	X	Y			
1	2	3	4	5	6
1	515313.17	2232596.21	Метод спутниковых геодезических измерений (определений)	0.10	—
2	515307.80	2232596.78	Метод спутниковых геодезических измерений (определений)	0.10	—
3	515307.97	2232602.88	Метод спутниковых геодезических измерений (определений)	0.10	—
4	515313.42	2232602.79	Метод спутниковых геодезических измерений (определений)	0.10	—
5	515313.89	2232619.93	Метод спутниковых геодезических измерений (определений)	0.10	—
6	515291.27	2232620.76	Метод спутниковых геодезических измерений (определений)	0.10	—

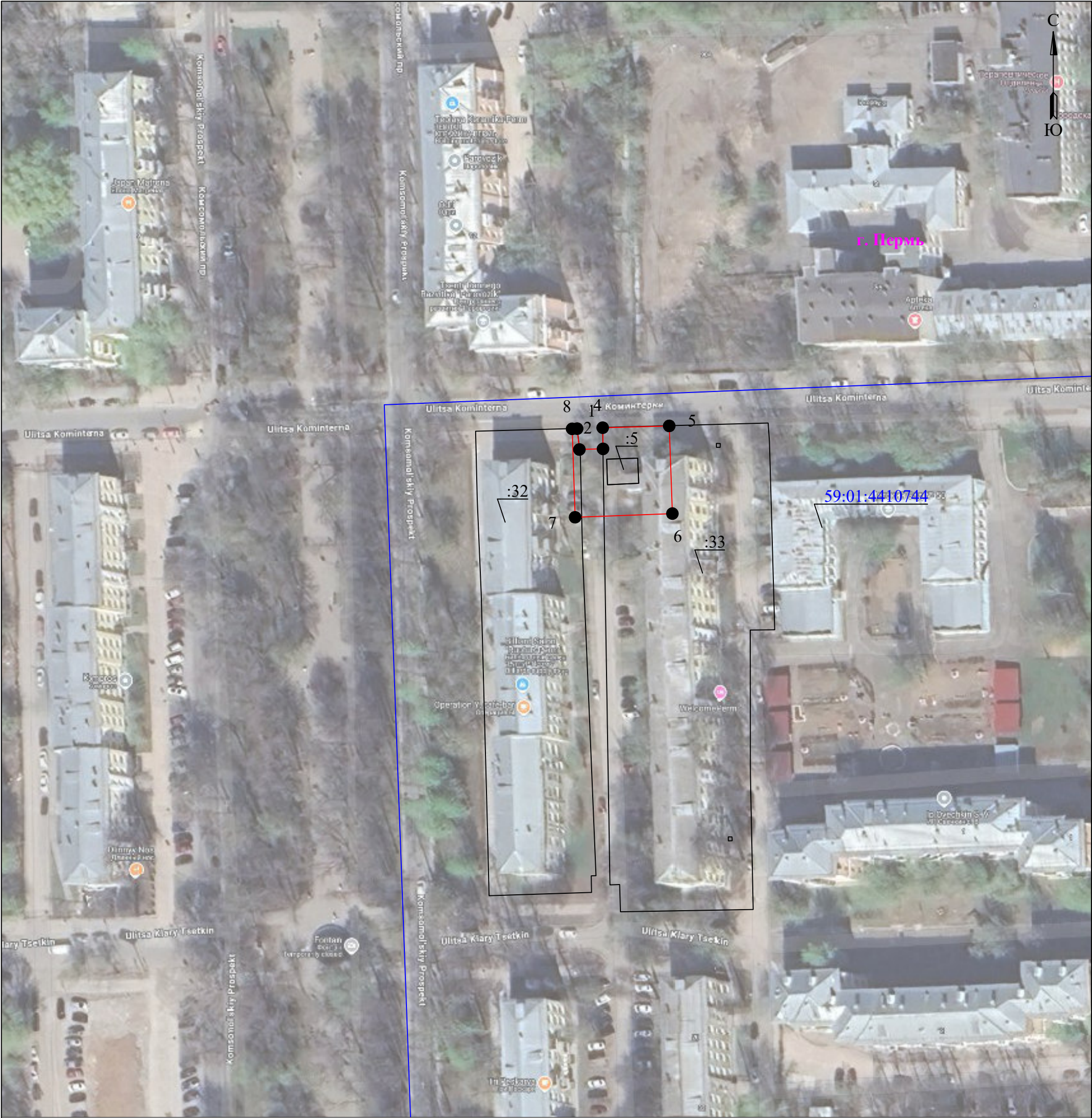
7	515290.33	2232595.67	Метод спутниковых геодезических измерений (определений)	0.10	–
8	515313.13	2232594.91	Метод спутниковых геодезических измерений (определений)	0.10	–
1	515313.17	2232596.21	Метод спутниковых геодезических измерений (определений)	0.10	–

3. Сведения о характерных точках части (частей) границы объекта

Обозначение характерных точек части границы	Координаты, м		Метод определения координат характерной точки	Средняя квадратическая погрешность положения характерной точки ( $M_t$ ), м	Описание обозначения точки на местности (при наличии)
	X	Y			
1	2	3	4	5	6
–	–	–	–	–	–



Схема расположения границ публичного сервитута  
для эксплуатации объекта электросетевого хозяйства  
«Электросетевой комплекс Подстанция 110/35/6 кВ «Суханки» (ТП 6102)»  
(наименование объекта)



Масштаб 1:1000

Используемые условные знаки и обозначения:

	- границы земельных участков, попадающих в зону публичного сервитута		- граница устанавливаемого публичного сервитута
	- граница кадастрового квартала		- граница муниципального образования, населенного пункта
	- кадастровый номер земельного участка		- наименование муниципального образования, населенного пункта
	- номер кадастрового квартала		- Линия электропередачи



# ГРАФИЧЕСКОЕ ОПИСАНИЕ

местоположения границ публичного сервитута

ВЛ-10кВ Сафроны ПС Сафроны отпайка к КТП-6770

(наименование объекта, местоположение границ которого описано (далее - объект))

## Раздел 1

Сведения об объекте		
№ п/п	Характеристики объекта	Описание характеристик
1	2	3
1	Местоположение объекта	Пермский край, Пермь город
2	Площадь объекта +/- величина погрешности определения площади (Р+/- Дельта Р)	2881 кв.м ± 11.26 кв.м
3	Иные характеристики объекта	Публичный сервитут устанавливается в целях эксплуатации объекта электросетевого хозяйства «ВЛ-10кВ Сафроны ПС Сафроны отпайка к КТП-6770» согласно п.1 ст. 39.37 «Земельного кодекса Российской Федерации» от 25.10.2001 г. №136-ФЗ) Срок установления публичного сервитута - сорок девять лет (согласно п.1 ст. 39.45 ЗК РФ).

## Раздел 2

Сведения о местоположении границ объекта					
1. Система координат <u>МСК-59, зона 2</u>					
2. Сведения о характерных точках границ объекта					
Обозначение характерных точек границ	Координаты, м		Метод определения координат характерной точки	Средняя квадратическая погрешность положения характерной точки (M <sub>i</sub> ), м	Описание обозначения точки местности (при наличии)
	X	Y			
1	2	3	4	5	6
1	508564.70	2248242.10	Метод спутниковых геодезических измерений (определений)	0.10	—
2	508376.93	2248218.84	Метод спутниковых геодезических измерений (определений)	0.10	—
3	508391.41	2248113.70	Метод спутниковых геодезических измерений (определений)	0.10	—
4	508403.68	2248114.11	Метод спутниковых геодезических измерений (определений)	0.10	—
5	508400.05	2248122.43	Метод спутниковых геодезических измерений (определений)	0.10	—
6	508392.65	2248168.15	Метод спутниковых геодезических измерений (определений)	0.10	—
7	508386.62	2248210.11	Метод спутниковых	0.10	—

			геодезических измерений (определений)		
8	508505.37	2248224.50	Метод спутниковых геодезических измерений (определений)	0.10	–
9	508563.59	2248231.88	Метод спутниковых геодезических измерений (определений)	0.10	–
10	508573.69	2248228.25	Метод спутниковых геодезических измерений (определений)	0.10	–
11	508577.06	2248237.68	Метод спутниковых геодезических измерений (определений)	0.10	–
1	508564.70	2248242.10	Метод спутниковых геодезических измерений (определений)	0.10	–

3. Сведения о характерных точках части (частей) границы объекта

Обозначение характерных точек части границы	Координаты, м		Метод определения координат характерной точки	Средняя квадратическая погрешность положения характерной точки ( $M_t$ ), м	Описание обозначения точки на местности (при наличии)
	X	Y			
1	2	3	4	5	6
–	–	–	–	–	–

Схема расположения границ публичного сервитута  
для эксплуатации объекта электросетевого хозяйства

ВЛ-10кВ Сафроны ПС Сафроны отпайка к КТП-6770  
(наименование объекта)



Масштаб 1:1000

Используемые условные знаки и обозначения:

	- границы земельных участков, попадающих в зону публичного сервитута		- граница устанавливаемого публичного сервитута
	- граница кадастрового квартала		- граница муниципального образования, населенного пункта
	- кадастровый номер земельного участка		- наименование муниципального образования, населенного пункта
	- номер кадастрового квартала		- Линия электропередачи

# ГРАФИЧЕСКОЕ ОПИСАНИЕ

## местоположения границ публичного сервитута

Электросетевой комплекс Подстанция 110/6кВ «Балатовская» (ТП-7145)  
(наименование объекта, местоположение границ которого описано (далее - объект))

### Раздел 1

Сведения об объекте		
№ п/п	Характеристики объекта	Описание характеристик
1	2	3
1	Местоположение объекта	Пермский край, Пермь город
2	Площадь объекта +/- величина погрешности определения площади (Р+/- Дельта Р)	741 кв.м ± 5.45 кв.м
3	Иные характеристики объекта	Публичный сервитут устанавливается в целях эксплуатации объекта электросетевого хозяйства «Электросетевой комплекс Подстанция 110/6кВ «Балатовская» (ТП-7145)» (согласно п.1 ст. 39.37 «Земельного кодекса Российской Федерации» от 25.10.2001 г. №136-ФЗ) Срок установления публичного сервитута - сорок девять лет (согласно п.1 ст. 39.45 ЗК РФ).

### Раздел 2

Сведения о местоположении границ объекта					
1. Система координат <u>МСК-59, зона 2</u>					
2. Сведения о характерных точках границ объекта					
Обозначение характерных точек границ	Координаты, м		Метод определения координат характерной точки	Средняя квадратическая погрешность положения характерной точки (M <sub>i</sub> ), м	Описание обозначения точка местности (при наличии)
	X	Y			
1	2	3	4	5	6
1	512831.22	2227576.96	Метод спутниковых геодезических измерений (определений)	0.10	—
2	512843.73	2227600.05	Метод спутниковых геодезических измерений (определений)	0.10	—
3	512819.01	2227613.69	Метод спутниковых геодезических измерений (определений)	0.10	—
4	512806.50	2227590.61	Метод спутниковых геодезических измерений (определений)	0.10	—
1	512831.22	2227576.96	Метод спутниковых геодезических измерений (определений)	0.10	—
3. Сведения о характерных точках части (частей) границы объекта					
Обозначение характерных	Координаты, м		Метод определения координат	Средняя квадратическая	Описание обозначения
	X	Y			



точек части границы			характерной точки	погрешность положения характерной точки (M <sub>t</sub> ), м	точки на местности (при наличии)
1	2	3	4	5	6
–	–	–	–	–	–



Схема расположения границ публичного сервитута  
для эксплуатации объекта электросетевого хозяйства  
«Электросетевой комплекс Подстанция 110/6кВ «Балатовская» (ТП-7145)»  
(наименование объекта)



Масштаб 1:1000

Используемые условные знаки и обозначения:

	- границы земельных участков, попадающих в зону публичного сервитута		- граница устанавливаемого публичного сервитута
	- граница кадастрового квартала		- граница муниципального образования, населенного пункта
	- кадастровый номер земельного участка		- наименование муниципального образования, населенного пункта
	- номер кадастрового квартала		- Линия электропередачи



# ГРАФИЧЕСКОЕ ОПИСАНИЕ

местоположения границ публичного сервитута

ВЛ-10кВ Сафроны ПС Сафроны отпайка к КТП-6770

(наименование объекта, местоположение границ которого описано (далее - объект))

## Раздел 1

Сведения об объекте		
№ п/п	Характеристики объекта	Описание характеристик
1	2	3
1	Местоположение объекта	Пермский край, Пермь город
2	Площадь объекта +/- величина погрешности определения площади (Р+/- Дельта Р)	2881 кв.м ± 11.26 кв.м
3	Иные характеристики объекта	Публичный сервитут устанавливается в целях эксплуатации объекта электросетевого хозяйства «ВЛ-10кВ Сафроны ПС Сафроны отпайка к КТП-6770» согласно п.1 ст. 39.37 «Земельного кодекса Российской Федерации» от 25.10.2001 г. №136-ФЗ) Срок установления публичного сервитута - сорок девять лет (согласно п.1 ст. 39.45 ЗК РФ).

## Раздел 2

Сведения о местоположении границ объекта					
1. Система координат <u>МСК-59, зона 2</u>					
2. Сведения о характерных точках границ объекта					
Обозначение характерных точек границ	Координаты, м		Метод определения координат характерной точки	Средняя квадратическая погрешность положения характерной точки (M <sub>i</sub> ), м	Описание обозначения точки местности (при наличии)
	X	Y			
1	2	3	4	5	6
1	508564.70	2248242.10	Метод спутниковых геодезических измерений (определений)	0.10	—
2	508376.93	2248218.84	Метод спутниковых геодезических измерений (определений)	0.10	—
3	508391.41	2248113.70	Метод спутниковых геодезических измерений (определений)	0.10	—
4	508403.68	2248114.11	Метод спутниковых геодезических измерений (определений)	0.10	—
5	508400.05	2248122.43	Метод спутниковых геодезических измерений (определений)	0.10	—
6	508392.65	2248168.15	Метод спутниковых геодезических измерений (определений)	0.10	—
7	508386.62	2248210.11	Метод спутниковых	0.10	—

			геодезических измерений (определений)		
8	508505.37	2248224.50	Метод спутниковых геодезических измерений (определений)	0.10	–
9	508563.59	2248231.88	Метод спутниковых геодезических измерений (определений)	0.10	–
10	508573.69	2248228.25	Метод спутниковых геодезических измерений (определений)	0.10	–
11	508577.06	2248237.68	Метод спутниковых геодезических измерений (определений)	0.10	–
1	508564.70	2248242.10	Метод спутниковых геодезических измерений (определений)	0.10	–

3. Сведения о характерных точках части (частей) границы объекта

Обозначение характерных точек части границы	Координаты, м		Метод определения координат характерной точки	Средняя квадратическая погрешность положения характерной точки ( $M_t$ ), м	Описание обозначения точки на местности (при наличии)
	X	Y			
1	2	3	4	5	6
–	–	–	–	–	–