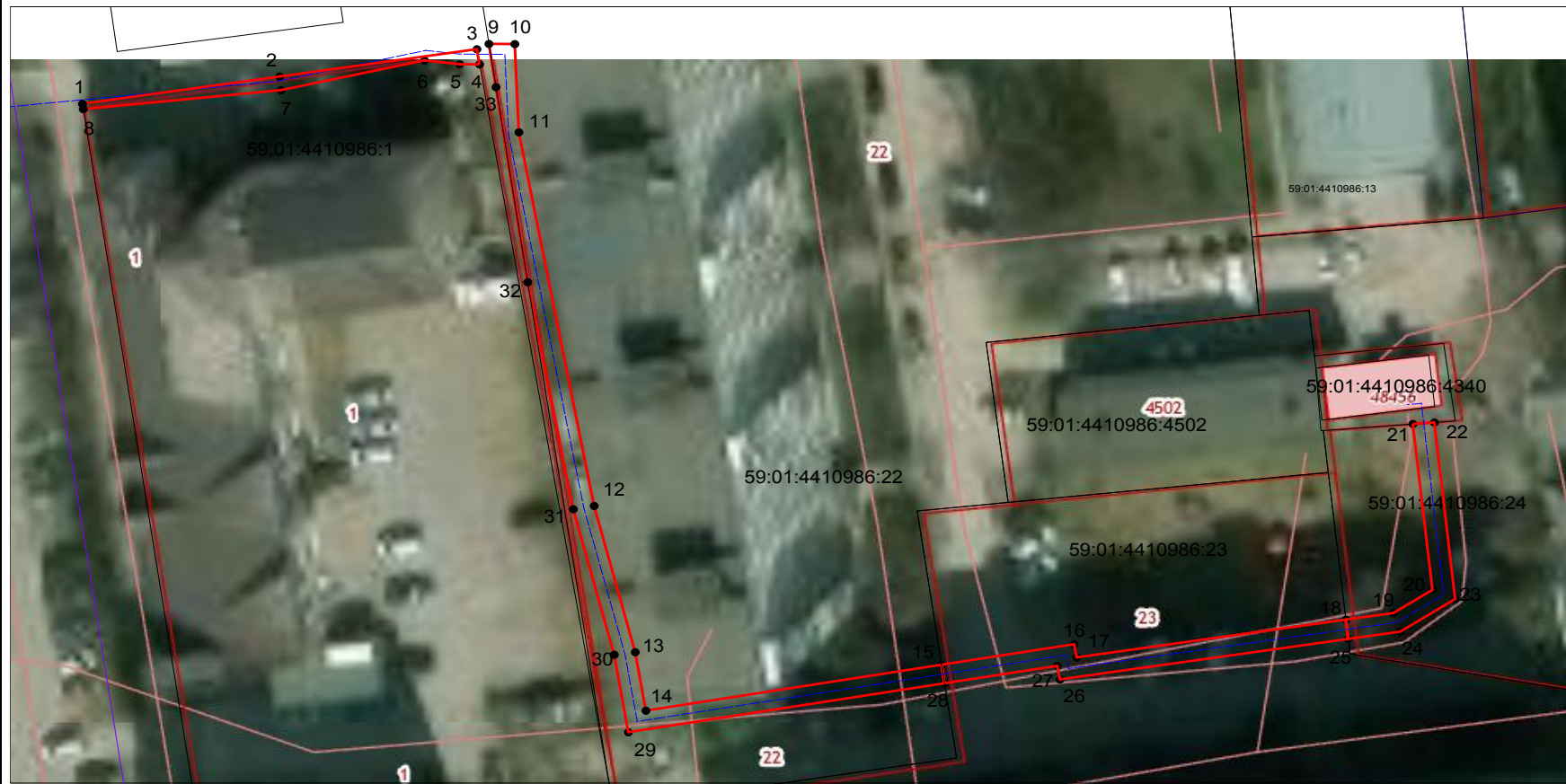


Схема расположения границ публичного сервитута

Объект: Строительство КЛ 0,4 кВ от РУ 0,4 кВ ТП-5245 для электроснабжения многоэтажной жилой застройки по адресу: Пермский край, г. Пермь, Дзержинский район, проспект Парковый, 36в (кад. номер зем. участка 59:01:4410986:4625)

Местоположение: Пермский край, городской округ Пермский, город Пермь, Дзержинский район

Площадь земель или части земельного участка, кв.м. : 379 (в т.ч. часть земельного участка с КН 59:01:4410986:1 -38 кв.м., часть земельного участка с КН 59:01:4410986:22 - 201 кв.м., часть земельного участка с КН 59:01:4410986:23 - 82 кв.м., часть земельного участка с КН 59:01:4410986:24 - 58 кв.м.)



Масштаб 1 :600

Система координат МСК-59, зона 2
Метод определения координат: Метод спутниковых геодезических измерений (определений)
средняя квадратическая погрешность положения характерных точек (Мп)- 0.10 м

Условные обозначения:

- граница публичного сервитута
- граница земельного участка, сведения которого внесены в ЕГРН
- - - - - проектное местоположение инженерного сооружения
- 59:01:4410986 обозначение кадастрового квартала
- 59:01:4410045:3 обозначение кадастрового номера земельного участка

№№п/п	X	Y
1	516184.06	2226819.97
2	516186.92	2226839.01
3	516189.78	2226858.05
4	516188.19	2226858.31
5	516188.20	2226856.39
6	516188.60	2226853.00
7	516185.49	2226839.16
8	516183.50	2226820.05
1	516184.06	2226819.97
-	-	-
9	516190.33	2226859.22
10	516190.32	2226861.72
11	516181.09	2226862.12
12	516141.99	2226869.37
13	516126.67	2226873.35
14	516120.56	2226874.38
15	516125.35	2226902.94
16	516127.50	2226915.74
17	516126.12	2226916.00
18	516130.07	2226941.99
19	516130.77	2226946.57
20	516133.19	2226950.34
21	516150.55	2226948.45
22	516150.71	2226950.53
23	516132.23	2226952.54
24	516128.82	2226947.24
25	516128.06	2226942.21
26	516123.82	2226914.37
27	516125.24	2226914.10
28	516123.41	2226903.23
29	516118.29	2226872.69
30	516126.42	2226871.32
31	516141.64	2226867.36
32	516165.40	2226862.96
33	516185.81	2226859.90
9	516190.33	2226859.22

ОПИСАНИЕ МЕСТОПОЛОЖЕНИЯ ГРАНИЦ

Строительство КЛ 0,4 кВ от РУ 0,4 кВ ТП-5245 для электроснабжения многоквартирной жилой застройки по адресу:
Пермский край, г. Пермь, Дзержинский район, проспект Парковый, 36в (кад. номер зем. участка 59:01:4410986:4625)
 (наименование объекта, местоположение границ которого описано (далее - объект))

Раздел 1

Сведения об объекте		
№ п/п	Характеристики объекта	Описание характеристик
1	2	3
1	Местоположение объекта	Пермский край, Пермь город, Дзержинский район
2	Площадь объекта +/- величина погрешности определения площади (Р+/- Дельта Р)	379 кв.м ± 6.81 кв.м
3	Иные характеристики объекта	<p>1. Цель: Размещение объектов электросетевого хозяйства, тепловых сетей, водопроводных сетей, сетей водоотведения, линий и сооружений связи, линейных объектов системы газоснабжения, нефтепроводов и нефтепродуктопроводов, их неотъемлемых технологических частей, если указанные объекты являются объектами федерального, регионального или местного значения, либо необходимы для организации электро-, газо-, тепло-, водоснабжения населения и водоотведения, подключения (технологического присоединения) к сетям инженерно-технического обеспечения, либо переносятся в связи с изъятием земельных участков, на которых они ранее располагались, для государственных или муниципальных нужд (далее также - инженерные сооружения)</p> <p>2. Срок публичного сервитута: Продолжительность: 48 лет 11 месяцев</p>

Раздел 2

Сведения о местоположении границ объекта					
1. Система координат <u>МСК-59, зона 2</u>					
2. Сведения о характерных точках границ объекта					
Обозначение характерных точек границ	Координаты, м		Метод определения координат характерной точки	Средняя квадратическая погрешность положения характерной точки (M _t), м	Описание обозначения точки на местности (при наличии)
	X	Y			
1	2	3	4	5	6
Зона I (1)	—	—	—	—	—
1	516184.06	2226819.97	Метод спутниковых геодезических измерений (определений)	0.10	Нет закрепления
2	516186.92	2226839.01	Метод спутниковых геодезических измерений (определений)	0.10	Нет закрепления
3	516189.78	2226858.05	Метод спутниковых геодезических измерений (определений)	0.10	Нет закрепления

4	516188.19	2226858.31	Метод спутниковых геодезических измерений (определений)	0.10	Нет закрепления
5	516188.20	2226856.39	Метод спутниковых геодезических измерений (определений)	0.10	Нет закрепления
6	516188.60	2226853.00	Метод спутниковых геодезических измерений (определений)	0.10	Нет закрепления
7	516185.49	2226839.16	Метод спутниковых геодезических измерений (определений)	0.10	Нет закрепления
8	516183.50	2226820.05	Метод спутниковых геодезических измерений (определений)	0.10	Нет закрепления
1	516184.06	2226819.97	Метод спутниковых геодезических измерений (определений)	0.10	Нет закрепления
Зона1(2)	—	—	—	—	—
9	516190.33	2226859.22	Метод спутниковых геодезических измерений (определений)	0.10	Нет закрепления
10	516190.32	2226861.72	Метод спутниковых геодезических измерений (определений)	0.10	Нет закрепления
11	516181.09	2226862.12	Метод спутниковых геодезических измерений (определений)	0.10	Нет закрепления
12	516141.99	2226869.37	Метод спутниковых геодезических измерений (определений)	0.10	Нет закрепления
13	516126.67	2226873.35	Метод спутниковых геодезических измерений (определений)	0.10	Нет закрепления
14	516120.56	2226874.38	Метод спутниковых геодезических измерений (определений)	0.10	Нет закрепления
15	516125.35	2226902.94	Метод спутниковых геодезических измерений (определений)	0.10	Нет закрепления
16	516127.50	2226915.74	Метод спутниковых геодезических измерений (определений)	0.10	Нет закрепления
17	516126.12	2226916.00	Метод спутниковых геодезических измерений (определений)	0.10	Нет закрепления
18	516130.07	2226941.99	Метод спутниковых геодезических измерений (определений)	0.10	Нет закрепления
19	516130.77	2226946.57	Метод спутниковых геодезических измерений (определений)	0.10	Нет закрепления

20	516133.19	2226950.34	Метод спутниковых геодезических измерений (определений)	0.10	Нет закрепления
21	516150.55	2226948.45	Метод спутниковых геодезических измерений (определений)	0.10	Нет закрепления
22	516150.71	2226950.53	Метод спутниковых геодезических измерений (определений)	0.10	Нет закрепления
23	516132.23	2226952.54	Метод спутниковых геодезических измерений (определений)	0.10	Нет закрепления
24	516128.82	2226947.24	Метод спутниковых геодезических измерений (определений)	0.10	Нет закрепления
25	516128.06	2226942.21	Метод спутниковых геодезических измерений (определений)	0.10	Нет закрепления
26	516123.82	2226914.37	Метод спутниковых геодезических измерений (определений)	0.10	Нет закрепления
27	516125.24	2226914.10	Метод спутниковых геодезических измерений (определений)	0.10	Нет закрепления
28	516123.41	2226903.23	Метод спутниковых геодезических измерений (определений)	0.10	Нет закрепления
29	516118.29	2226872.69	Метод спутниковых геодезических измерений (определений)	0.10	Нет закрепления
30	516126.42	2226871.32	Метод спутниковых геодезических измерений (определений)	0.10	Нет закрепления
31	516141.64	2226867.36	Метод спутниковых геодезических измерений (определений)	0.10	Нет закрепления
32	516165.40	2226862.96	Метод спутниковых геодезических измерений (определений)	0.10	Нет закрепления
33	516185.81	2226859.90	Метод спутниковых геодезических измерений (определений)	0.10	Нет закрепления
9	516190.33	2226859.22	Метод спутниковых геодезических измерений (определений)	0.10	Нет закрепления

3. Сведения о характерных точках части (частей) границы объекта

Обозначение характерных точек части границы	Координаты, м		Метод определения координат характерной точки	Средняя квадратическая погрешность положения характерной точки (M_t), м	Описание обозначения точки на местности (при наличии)
	X	Y			

1	2	3	4	5	6
-	-	-	-	-	-

Схема расположения границ публичного сервитута
для эксплуатации объекта электросетевого хозяйства
Электросетевой комплекс Подстанция 110/6 кВ «Северная» (ТП-4342)
(наименование объекта)



Используемые условные знаки и обозначения:

Масштаб 1:1000

<div></div>	- границы земельных участков, попадающих в зону публичного сервитута	<div></div>	- граница устанавливаемого публичного сервитута
<div></div>	- граница кадастрового квартала	<div></div>	- граница муниципального образования, населенного пункта
<div>:123</div>	- кадастровый номер земельного участка	<div>г. Пермь</div>	- наименование муниципального образования, населенного пункта
<div>63:29:1302003</div>	- номер кадастрового квартала	<div></div>	- Линия электропередачи

ГРАФИЧЕСКОЕ ОПИСАНИЕ
местоположения границ публичного сервитута

Публичный сервитут газопровода среднего давления до границ земельного участка по адресу: Пермский край, город Пермь, Дзержинский район, ул.Сергея Есенина, 7а. Кадастровый номер сооружения 59:01:0000000:95645 (для обслуживания и эксплуатации газопроводов).

(наименование объекта, местоположение границ которого описано (далее - объект))

Раздел 1

Сведения об объекте		
№ п/п	Характеристики объекта	Описание характеристик
1	2	3
1	Местоположение объекта	Пермский край, Пермский г.о., Пермь г
2	Площадь объекта ± величина погрешности определения площади ($P \pm \Delta P$), м²	533 ± 8
3	Иные характеристики объекта	<p>1. Иные идентифицирующие сведения: Иное сооружение (Газопровод среднего давления до границ земельного участка по адресу: Пермский край, город Пермь, Дзержинский район, ул.Сергея Есенина, 7а)</p> <p>2. Цель установления публичного сервитута: Размещение объектов электросетевого хозяйства, тепловых сетей, водопроводных сетей, сетей водоотведения, линий и сооружений связи, линейных объектов системы газоснабжения, нефтепроводов и нефтепродуктопроводов, их неотъемлемых технологических частей, если указанные объекты являются объектами федерального, регионального или местного значения, либо необходимы для организации электро-, газо-, тепло-, водоснабжения населения и водоотведения, подключения (технологического присоединения) к сетям инженерно-технического обеспечения, либо переносятся в связи с изъятием земельных участков, на которых они ранее располагались, для государственных или муниципальных нужд (далее также - инженерные сооружения)</p> <p>3. Срок публичного сервитута: Продолжительность: 49 лет</p>

Раздел 2

Сведения о местоположении границ объекта					
1. Система координат МСК-59, зона 2					
2. Сведения о характерных точках границ объекта					
Обозначение характерных точек границ	Координаты, м		Метод определения координат характерной точки	Средняя квадратическая погрешность положения характерной точки (Mt), м	Описание обозначения точки на местности (при наличии)
	X	Y			
1	2	3	4	5	6
1	516798.28	2224714.95	Аналитический метод	0.1	Закрепление отсутствует
2	516797.04	2224713.38	Аналитический метод	0.1	Закрепление отсутствует
3	516795.80	2224711.81	Аналитический метод	0.1	Закрепление отсутствует
4	516817.97	2224694.25	Аналитический метод	0.1	Закрепление отсутствует

Сведения о местоположении границ объекта					
1. Система координат МСК-59, зона 2					
2. Сведения о характерных точках границ объекта					
Обозначение характерных точек границ	Координаты, м		Метод определения координат характерной точки	Средняя квадратическая погрешность положения характерной точки (Mt), м	Описание обозначения точки на местности (при наличии)
	X	Y			
5	516831.73	2224679.76	Аналитический метод	0.1	Закрепление отсутствует
6	516840.23	2224668.94	Аналитический метод	0.1	Закрепление отсутствует
7	516834.04	2224627.88	Аналитический метод	0.1	Закрепление отсутствует
8	516829.10	2224600.95	Аналитический метод	0.1	Закрепление отсутствует
9	516831.07	2224600.59	Аналитический метод	0.1	Закрепление отсутствует
10	516833.04	2224600.23	Аналитический метод	0.1	Закрепление отсутствует
11	516837.98	2224627.22	Аналитический метод	0.1	Закрепление отсутствует
12	516844.45	2224670.06	Аналитический метод	0.1	Закрепление отсутствует
13	516834.75	2224682.38	Аналитический метод	0.1	Закрепление отсутствует
14	516820.67	2224697.21	Аналитический метод	0.1	Закрепление отсутствует
1	516798.28	2224714.95	Аналитический метод	0.1	Закрепление отсутствует
3. Сведения о характерных точках части (частей) границы объекта					
Обозначение характерных точек части границы	Координаты, м		Метод определения координат характерной точки	Средняя квадратическая погрешность положения характерной точки (Mt), м	Описание обозначения точки на местности (при наличии)
	X	Y			
1	2	3	4	5	6
-	-	-	-	-	-

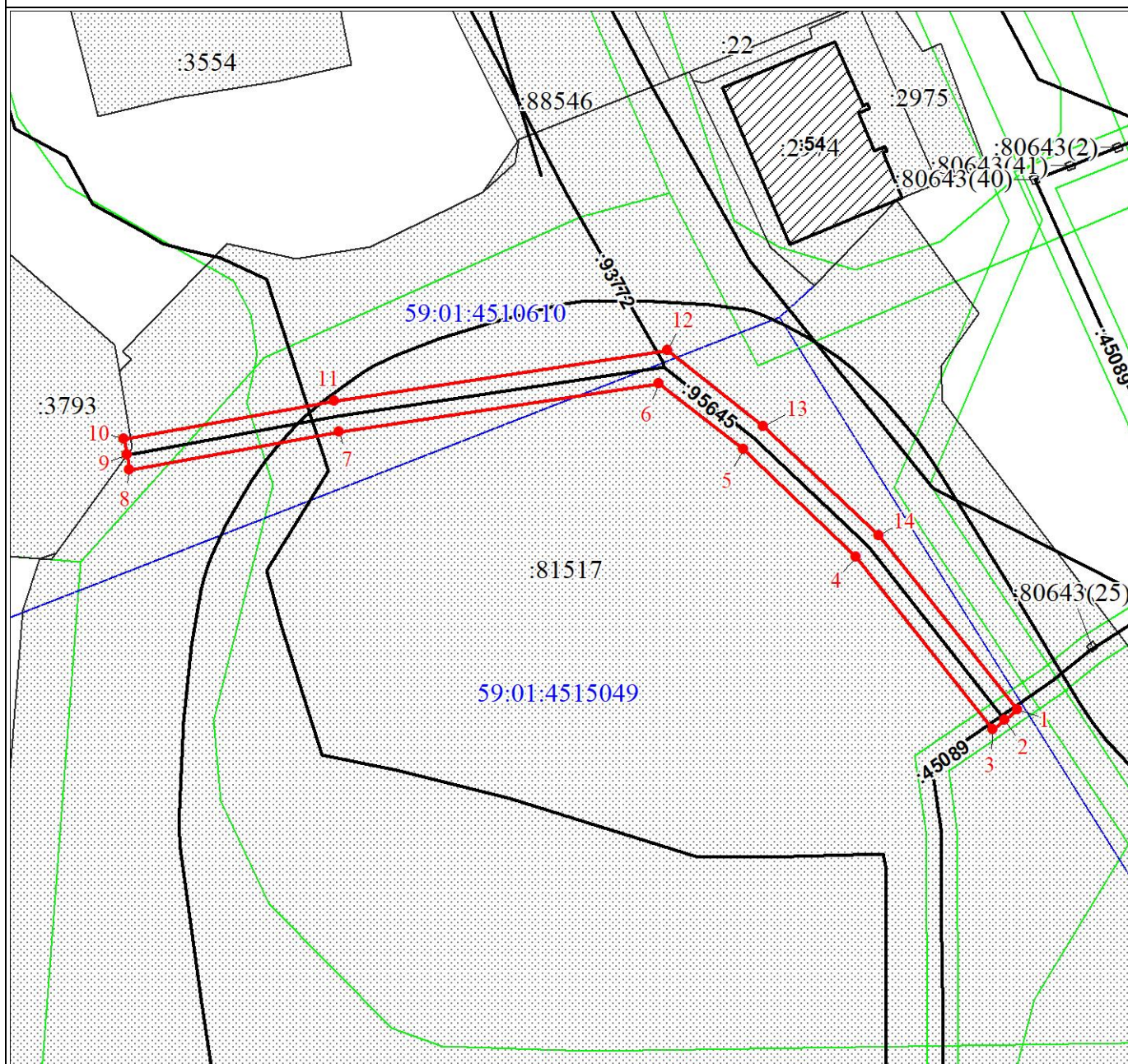
Раздел 3

Сведения о местоположении измененных (уточненных) границ объекта							
1. Система координат МСК-59, зона 2							
2. Сведения о характерных точках границ объекта							
Обозначение характерных точек границ	Существующие координаты, м		Измененные (уточненные) координаты, м		Метод определения координат характерной точки	Средняя квадратическая погрешность положения характерной точки (Mt), м	Описание обозначения точки на местности (при наличии)
	X	Y	X	Y			
1	2	3	4	5	6	7	8
-	-	-	-	-	-	-	-
3. Сведения о характерных точках части (частей) границы объекта							
Обозначение характерных точек части границы	Существующие координаты, м		Измененные (уточненные) координаты, м		Метод определения координат характерной точки	Средняя квадратическая погрешность положения характерной точки (Mt), м	Описание обозначения точки на местности (при наличии)
	X	Y	X	Y			

3. Сведения о характерных точках части (частей) границы объекта

Обозначение характерных точек части границы	Существующие координаты, м		Измененные (уточненные) координаты, м		Метод определения координат характерной точки	Средняя квадратическая погрешность положения характерной точки (Mt), м	Описание обозначения точки на местности (при наличии)
	X	Y	X	Y			
1	2	3	4	5	6	7	8
-	-	-	-	-	-	-	-

План границ объекта



Масштаб 1:800

Используемые условные знаки и обозначения:

	Объект капитального строительства
	Объект капитального строительства
	Граница объекта землеустройства
	Существующая часть границы, имеющиеся в ЕГРН сведения о которой достаточны для определения ее местоположения
	Надписи кадастрового номера земельного участка
	Граница охранной зоны
	Граница кадастрового квартала
	Обозначение кадастрового квартала

Текстовое описание местоположения границ объекта		
Прохождение границы		Описание прохождения границы
от точки	до точки	
1	2	3
-	-	-

ГРАФИЧЕСКОЕ ОПИСАНИЕ

местоположения границ публичного сервитута

Электросетевой комплекс Подстанция 110/6 кВ «Северная» (ВЛ 6 кВ Ф. ВДН-1, ТП 4360)
(наименование объекта, местоположение границ которого описано (далее - объект))

Раздел 1

Сведения об объекте		
№ п/п	Характеристики объекта	Описание характеристик
1	2	3
1	Местоположение объекта	Пермский край, Пермь город
2	Площадь объекта +/- величина погрешности определения площади (Р+/- Дельта Р)	8585 кв.м ± 18.68 кв.м
3	Иные характеристики объекта	Публичный сервитут устанавливается в целях эксплуатации объекта электросетевого хозяйства «Электросетевой комплекс Подстанция 110/6 кВ «Северная» (ВЛ 6 кВ Ф. ВДН-1, ТП 4360)» согласно п.1 ст. 39.37 «Земельного кодекса Российской Федерации» от 25.10.2001 г. №136-ФЗ) Срок установления публичного сервитута - сорок девять лет (согласно п.1 ст. 39.45 ЗК РФ).

Раздел 2

Сведения о местоположении границ объекта					
1. Система координат <u>МСК-59, зона 2</u>					
2. Сведения о характерных точках границ объекта					
Обозначение характерных точек границ	Координаты, м		Метод определения координат характерной точки	Средняя квадратическая погрешность положения характерной точки (M _t), м	Описание обозначения точки местности (при наличии)
	X	Y			
1	2	3	4	5	6
1	526621.21	2240417.77	Метод спутниковых геодезических измерений (определений)	0.10	—
2	526620.06	2240379.75	Метод спутниковых геодезических измерений (определений)	0.10	—
3	526659.41	2240245.55	Метод спутниковых геодезических измерений (определений)	0.10	—
4	526767.50	2240175.17	Метод спутниковых геодезических измерений (определений)	0.10	—
5	526828.46	2240134.21	Метод спутниковых геодезических измерений (определений)	0.10	—
6	526861.42	2240159.40	Метод спутниковых геодезических измерений (определений)	0.10	—

7	526848.67	2240176.08	Метод спутниковых геодезических измерений (определений)	0.10	—
8	526827.68	2240160.04	Метод спутниковых геодезических измерений (определений)	0.10	—
9	526779.12	2240192.67	Метод спутниковых геодезических измерений (определений)	0.10	—
10	526677.40	2240258.92	Метод спутниковых геодезических измерений (определений)	0.10	—
11	526641.15	2240382.53	Метод спутниковых геодезических измерений (определений)	0.10	—
12	526641.71	2240400.85	Метод спутниковых геодезических измерений (определений)	0.10	—
13	526647.66	2240400.75	Метод спутниковых геодезических измерений (определений)	0.10	—
14	526648.50	2240423.84	Метод спутниковых геодезических измерений (определений)	0.10	—
15	526623.41	2240424.48	Метод спутниковых геодезических измерений (определений)	0.10	—
16	526623.20	2240417.71	Метод спутниковых геодезических измерений (определений)	0.10	—
1	526621.21	2240417.77	Метод спутниковых геодезических измерений (определений)	0.10	—

3. Сведения о характерных точках части (частей) границы объекта

Обозначение характерных точек части границы	Координаты, м		Метод определения координат характерной точки	Средняя квадратическая погрешность положения характерной точки (M_i), м	Описание обозначения точки на местности (при наличии)
	X	Y			
1	2	3	4	5	6
—	—	—	—	—	—

**Схема расположения границ публичного сервитута
для эксплуатации объекта электросетевого хозяйства
Электросетевой комплекс Подстанция 110/6 кВ «Северная» (ВЛ 6 кВ Ф. ВДН-1, ТП 4360)»**

(наименование объекта)



Масштаб 1:3000

Используемые условные знаки и обозначения:

	1 - обозначение характерной точки границы устанавливаемого публичного сервитута
	- границы земельных участков, попадающих в зону публичного сервитута
	- граница кадастрового квартала
59:01:0000000	- номер кадастрового квартала
:123	- кадастровый номер земельного участка

	- граница устанавливаемого публичного сервитута
г. Пермь	- наименование населенного пункта
	- ось линии, контур объекта

Схема расположения границ публичного сервитута



Масштаб 1:800

Условные обозначения

- - Часть границы, местоположение которой определено при выполнении кадастровых работ
- - Характерная точка границы, сведения о которой позволяют однозначно определить ее положение на местности
- 1 - Обозначение новой характерной точки
- :308 - Кадастровый номер земельного участка
- - Часть границы, сведения ЕГРН о которой позволяют однозначно определить ее положение на местности
- - Граница кадастрового квартала
- - Граница населенного пункта
- - Линия электропередачи
- 59:01:4411009 - Номер кадастрового квартала

Подпись _____

Дата " ____ " ____ г.

Место для оттиска печати (при наличии) лица, составившего описание местоположения границ объекта

ГРАФИЧЕСКОЕ ОПИСАНИЕ

местоположения границ публичного сервитута

БКТП - 5484

(наименование объекта, местоположение границ которого описано (далее - объект))

Раздел 1

Сведения об объекте		
№ п/п	Характеристики объекта	Описание характеристик
1	2	3
1	Местоположение объекта	Пермский край, Пермь город
2	Площадь объекта +/- величина погрешности определения площади (Р+/- Дельта Р)	475 кв.м ± 4.38 кв.м
3	Иные характеристики объекта	Публичный сервитут устанавливается в целях эксплуатации объекта электросетевого хозяйства «БКТП - 5484» (согласно п.1 ст. 39.37 «Земельного кодекса Российской Федерации» от 25.10.2001 г. №136-ФЗ) Срок установления публичного сервитута - сорок девять лет (согласно п.1 ст. 39.45 ЗК РФ).

Раздел 2

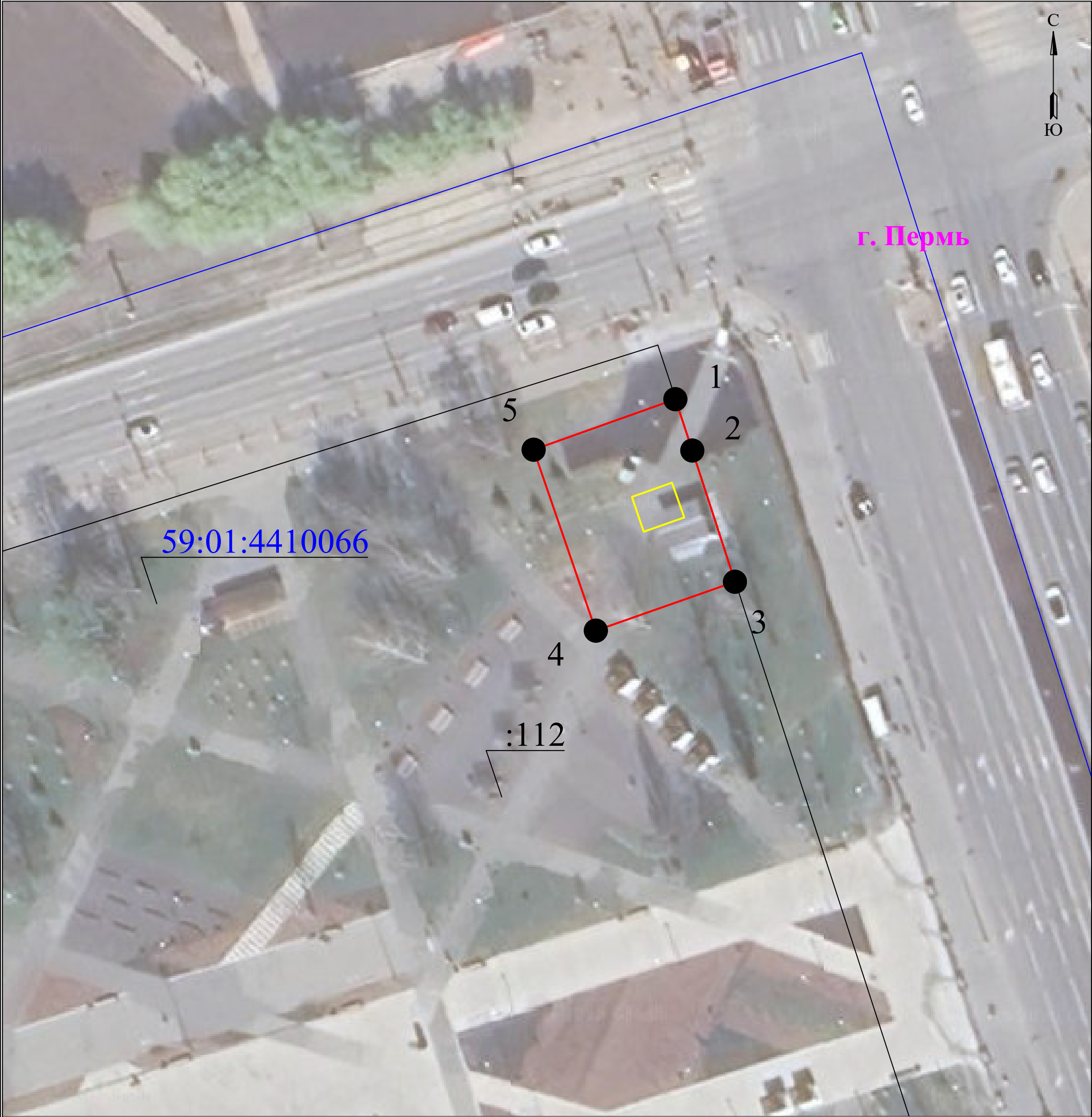
Сведения о местоположении границ объекта					
1. Система координат <u>МСК-59, зона 2</u>					
2. Сведения о характерных точках границ объекта					
Обозначение характерных точек границ	Координаты, м		Метод определения координат характерной точки	Средняя квадратическая погрешность положения характерной точки (M _i), м	Описание обозначения точки местности (при наличии)
	X	Y			
1	2	3	4	5	6
1	517812.00	2230919.07	Метод спутниковых геодезических измерений (определений)	0.10	—
2	517805.38	2230921.25	Метод спутниковых геодезических измерений (определений)	0.10	—
3	517788.44	2230926.76	Метод спутниковых геодезических измерений (определений)	0.10	—
4	517782.14	2230908.81	Метод спутниковых геодезических измерений (определений)	0.10	—
5	517805.49	2230900.79	Метод спутниковых геодезических измерений (определений)	0.10	—
1	517812.00	2230919.07	Метод спутниковых геодезических измерений (определений)	0.10	—

3. Сведения о характерных точках части (частей) границы объекта					
Обозначение характерных точек части границы	Координаты, м		Метод определения координат характерной точки	Средняя квадратическая погрешность положения характерной точки (M _t), м	Описание обозначения точки на местности (при наличии)
	X	Y			
1	2	3	4	5	6
–	–	–	–	–	–

Схема расположения границ публичного сервитута
для эксплуатации объекта электросетевого хозяйства

БКТП - 5484

(наименование объекта)



Масштаб 1:500

Используемые условные знаки и обозначения:

	- границы земельных участков, попадающих в зону публичного сервитута		- граница устанавливаемого публичного сервитута
	- граница кадастрового квартала		- граница муниципального образования, населенного пункта
	- кадастровый номер земельного участка		- наименование муниципального образования, населенного пункта
	- номер кадастрового квартала		- Линия электропередачи

ГРАФИЧЕСКОЕ ОПИСАНИЕ

местоположения границ публичного сервитута

БКТП-4342

(наименование объекта, местоположение границ которого описано (далее - объект))

Раздел 1

Сведения об объекте		
№ п/п	Характеристики объекта	Описание характеристик
1	2	3
1	Местоположение объекта	Пермский край, Пермь город
2	Площадь объекта +/- величина погрешности определения площади (Р+/- Дельта Р)	644 кв.м ± 5.08 кв.м
3	Иные характеристики объекта	Публичный сервитут устанавливается в целях эксплуатации объекта электросетевого хозяйства «БКТП-4342» (согласно ст. 3.6 Федерального закона от 25 октября 2001 г. № 137-ФЗ «О введении в действие Земельного кодекса Российской Федерации») Срок установления публичного сервитута - сорок девять лет (согласно п.1 ст. 39.45 ЗК РФ).

Раздел 2

Сведения о местоположении границ объекта					
1. Система координат <u>МСК-59, зона 2</u>					
2. Сведения о характерных точках границ объекта					
Обозначение характерных точек границ	Координаты, м		Метод определения координат характерной точки	Средняя квадратическая погрешность положения характерной точки (M _t), м	Описание обозначения точки местности (при наличии)
	X	Y			
1	2	3	4	5	6
1	529586.82	2241401.16	Метод спутниковых геодезических измерений (определений)	0.10	—
2	529580.44	2241426.06	Метод спутниковых геодезических измерений (определений)	0.10	—
3	529556.16	2241419.81	Метод спутниковых геодезических измерений (определений)	0.10	—
4	529562.49	2241394.96	Метод спутниковых геодезических измерений (определений)	0.10	—
1	529586.82	2241401.16	Метод спутниковых геодезических измерений (определений)	0.10	—
3. Сведения о характерных точках части (частей) границы объекта					
Обозначение характерных	Координаты, м		Метод определения координат	Средняя квадратическая	Описание обозначения
	X	Y			

точек части границы			характерной точки	погрешность положения характерной точки (M _t), м	точки на местности (при наличии)
1	2	3	4	5	6
–	–	–	–	–	–

Схема расположения границ публичного сервитута
для эксплуатации объекта электросетевого хозяйства

БКТП-4342
(наименование объекта)



Используемые условные знаки и обозначения:

Масштаб 1:1000

	- границы земельных участков, попадающих в зону публичного сервитута		- граница устанавливаемого публичного сервитута
	- граница кадастрового квартала		- граница муниципального образования, населенного пункта
	- кадастровый номер земельного участка		- наименование муниципального образования, населенного пункта
	- номер кадастрового квартала		- Линия электропередачи

ГРАФИЧЕСКОЕ ОПИСАНИЕ

местоположения границ публичного сервитута

ВЛ-6КВ ОТП.К КТП-7680

(наименование объекта, местоположение границ которого описано (далее - объект))

Раздел 1

Сведения об объекте		
№ п/п	Характеристики объекта	Описание характеристик
1	2	3
1	Местоположение объекта	Пермский край, Пермь город
2	Площадь объекта +/- величина погрешности определения площади (Р+/- Дельта Р)	245 кв.м ± 3.13 кв.м
3	Иные характеристики объекта	Публичный сервитут устанавливается в целях эксплуатации объекта электросетевого хозяйства «ВЛ-6КВ ОТП.К КТП-7680» (согласно п.1 ст. 39.37 «Земельного кодекса Российской Федерации» от 25.10.2001 г. №136-ФЗ) Срок установления публичного сервитута - сорок девять лет (согласно п.1 ст. 39.45 ЗК РФ).

Раздел 2

Сведения о местоположении границ объекта					
1. Система координат <u>МСК-59, зона 2</u>					
2. Сведения о характерных точках границ объекта					
Обозначение характерных точек границ	Координаты, м		Метод определения координат характерной точки	Средняя квадратическая погрешность положения характерной точки (M _i), м	Описание обозначения точка местности (при наличии)
	X	Y			
1	2	3	4	5	6
1	507395.32	2227625.96	Метод спутниковых геодезических измерений (определений)	0.10	—
2	507377.47	2227642.69	Метод спутниковых геодезических измерений (определений)	0.10	—
3	507370.59	2227635.44	Метод спутниковых геодезических измерений (определений)	0.10	—
4	507388.48	2227618.65	Метод спутниковых геодезических измерений (определений)	0.10	—
1	507395.32	2227625.96	Метод спутниковых геодезических измерений (определений)	0.10	—
3. Сведения о характерных точках части (частей) границы объекта					
Обозначение характерных точек части	Координаты, м		Метод определения координат	Средняя квадратическая погрешность	Описание обозначения точки на
	X	Y			

границы			характерной точки	положения характерной точки (M _t), м	местности (при наличии)
1	2	3	4	5	6
–	–	–	–	–	–

Схема расположения границ публичного сервитута
для эксплуатации объекта электросетевого хозяйства

ВЛ-6КВ ОТП.К КТП-7680

(наименование объекта)



Масштаб 1:500

Используемые условные знаки и обозначения:

	- границы земельных участков, попадающих в зону публичного сервитута		- граница устанавливаемого публичного сервитута
	- граница кадастрового квартала		- граница муниципального образования, населенного пункта
	- кадастровый номер земельного участка		- наименование муниципального образования, населенного пункта
	- номер кадастрового квартала		- Линия электропередачи

Схема расположения границ публичного сервитута для эксплуатации объекта электросетевого хозяйства

КЛ-10кВ БКТП-6139 - СМ2 в ст.РП-4 РХТ-2, КЛ-10кВ БКТП-6139 - СМ1 в ст.РП-4 РХТ-1, КЛ-10кВ БКТП-6139
- СМ3 в ст.КТП-0160(6), КЛ-10кВ БКТП-6139 - СМ4 в ст.КТП-0457(6), КЛ-10кВ БКТП-6139 - СМ5 в ст.ТП-866

(наименование объекта)



Используемые условные знаки и обозначения:

Масштаб 1:500

● 1	- обозначение характерной точки границы устанавливаемого публичного сервитута	—	- граница устанавливаемого публичного сервитута
—	- границы земельных участков, попадающих в зону публичного сервитута	г. Пермь	- наименование населенного пункта
—	- граница кадастрового квартала	—	- ось линии, контур объекта
59:01:3810290	- номер кадастрового квартала		

ОПИСАНИЕ МЕСТОПОЛОЖЕНИЯ ГРАНИЦ

Строительство КТПП 6/0.4 кВ с оборудованием учета э/э, КЛ 6 кВ для электроснабжения гаража по адресу:
Пермский край, г. Пермь, ул. Ново-Гайвинская (кад. номер зем. участков 59:01:3210341:325)
 (наименование объекта, местоположение границ которого описано (далее - объект))

Раздел 1

Сведения об объекте		
№ п/п	Характеристики объекта	Описание характеристик
1	2	3
1	Местоположение объекта	Пермский край, Пермь город, Орджоникидзевский район
2	Площадь объекта +/- величина погрешности определения площади (Р+/- Дельта Р)	370 кв.м ± 6.74 кв.м
3	Иные характеристики объекта	1.Цель: Размещение объектов электросетевого хозяйства, тепловых сетей, водопроводных сетей, сетей водоотведения, линий и сооружений связи, линейных объектов системы газоснабжения, нефтепроводов и нефтепродуктопроводов, их неотъемлемых технологических частей, если указанные объекты являются объектами федерального, регионального или местного значения, либо необходимы для организации электро-, газо-, тепло-, водоснабжения населения и водоотведения, подключения (технологического присоединения) к сетям инженерно-технического обеспечения, либо переносятся в связи с изъятием земельных участков, на которых они ранее располагались, для государственных или муниципальных нужд (далее также - инженерные сооружения) 2. Срок публичного сервитута: Продолжительность: 48 лет 11 месяцев

Раздел 2

Сведения о местоположении границ объекта					
1. Система координат <u>МСК-59, зона 2</u>					
2. Сведения о характерных точках границ объекта					
Обозначение характерных точек границ	Координаты, м		Метод определения координат характерной точки	Средняя квадратическая погрешность положения характерной точки (M _t), м	Описание обозначения точки на местности (при наличии)
	X	Y			
1	2	3	4	5	6
Зона1(1)	—	—	—	—	—
1	527733.78	2236552.54	Метод спутниковых геодезических измерений (определений)	0.10	Нет закрепления
2	527732.69	2236554.20	Метод спутниковых геодезических измерений (определений)	0.10	Нет закрепления
3	527726.84	2236551.81	Метод спутниковых геодезических измерений	0.10	Нет закрепления

			(определений)		
4	527718.28	2236551.09	Метод спутниковых геодезических измерений (определений)	0.10	Нет закрепления
5	527718.08	2236549.06	Метод спутниковых геодезических измерений (определений)	0.10	Нет закрепления
6	527727.25	2236549.84	Метод спутниковых геодезических измерений (определений)	0.10	Нет закрепления
1	527733.78	2236552.54	Метод спутниковых геодезических измерений (определений)	0.10	Нет закрепления
Зона1(2)	—	—	—	—	—
7	527686.12	2236540.67	Метод спутниковых геодезических измерений (определений)	0.10	Нет закрепления
8	527686.33	2236542.77	Метод спутниковых геодезических измерений (определений)	0.10	Нет закрепления
9	527683.30	2236542.11	Метод спутниковых геодезических измерений (определений)	0.10	Нет закрепления
10	527682.64	2236544.90	Метод спутниковых геодезических измерений (определений)	0.10	Нет закрепления
11	527646.47	2236536.56	Метод спутниковых геодезических измерений (определений)	0.10	Нет закрепления
12	527613.87	2236530.17	Метод спутниковых геодезических измерений (определений)	0.10	Нет закрепления
13	527561.87	2236512.10	Метод спутниковых геодезических измерений (определений)	0.10	Нет закрепления
14	527537.39	2236501.72	Метод спутниковых геодезических измерений (определений)	0.10	Нет закрепления
15	527538.32	2236499.95	Метод спутниковых геодезических измерений (определений)	0.10	Нет закрепления
16	527562.67	2236510.27	Метод спутниковых геодезических измерений (определений)	0.10	Нет закрепления
17	527614.34	2236528.23	Метод спутниковых геодезических измерений (определений)	0.10	Нет закрепления
18	527646.91	2236534.61	Метод спутниковых геодезических измерений (определений)	0.10	Нет закрепления
19	527681.12	2236542.54	Метод спутниковых геодезических измерений	0.10	Нет закрепления

			(определений)		
20	527681.84	2236539.76	Метод спутниковых геодезических измерений (определений)	0.10	Нет закрепления
7	527686.12	2236540.67	Метод спутниковых геодезических измерений (определений)	0.10	Нет закрепления
Зона1(3)	—	—	—	—	—
21	527536.55	2236498.99	Метод спутниковых геодезических измерений (определений)	0.10	Нет закрепления
22	527535.61	2236500.81	Метод спутниковых геодезических измерений (определений)	0.10	Нет закрепления
23	527528.70	2236497.09	Метод спутниковых геодезических измерений (определений)	0.10	Нет закрепления
24	527522.33	2236494.55	Метод спутниковых геодезических измерений (определений)	0.10	Нет закрепления
25	527523.46	2236492.86	Метод спутниковых геодезических измерений (определений)	0.10	Нет закрепления
21	527536.55	2236498.99	Метод спутниковых геодезических измерений (определений)	0.10	Нет закрепления

3. Сведения о характерных точках части (частей) границы объекта

Обозначение характерных точек части границы	Координаты, м		Метод определения координат характерной точки	Средняя квадратическая погрешность положения характерной точки (M_t), м	Описание обозначения точки на местности (при наличии)
	X	Y			
1	2	3	4	5	6
—	—	—	—	—	—

Схема расположения границ публичного сервитута

Объект: Строительство КТПП 6/0,4 кВ с оборудованием учета э/э, КЛ 6 кВ для электроснабжения гаража по адресу: Пермский край, г. Пермь, ул. Ново-Гайвинская (кад. номер зем. участков 59:01:3210341:325)

Местоположение: Пермский край, г.о. Пермский, г. Пермь, Орджоникидзевский р-н, ул. Ново-Гайвинская

Площадь земель или части земельного участка, кв.м. : 370 (в т.ч. часть земельного участка с КН 59:01:0000000:92523 - 370 кв.м.)



№№	X	Y
1	527733.78	2236552.54
2	527732.69	2236554.20
3	527726.84	2236551.81
4	527718.28	2236551.09
5	527718.08	2236549.06
6	527727.25	2236549.84
1	527733.78	2236552.54
-	-	-
7	527686.12	2236540.67
8	527686.33	2236542.77
9	527683.30	2236542.11
10	527682.64	2236544.90
11	527646.47	2236536.56
12	527613.87	2236530.17
13	527561.87	2236512.10
14	527537.39	2236501.72
15	527538.32	2236499.95
16	527562.67	2236510.27
17	527614.34	2236528.23
18	527646.91	2236534.61
19	527681.12	2236542.54
20	527681.84	2236539.76
7	527686.12	2236540.67
-	-	-
21	527536.55	2236498.99
22	527535.61	2236500.81
23	527528.70	2236497.09
24	527522.33	2236494.55
25	527523.46	2236492.86
21	527536.55	2236498.99

Условные обозначения:

- граница публичного сервитута
- граница земельного участка, сведения которого внесены в ЕГРН
- - - - - проектное местоположение инженерного сооружения
- 59:01:4416015 обозначение кадастрового квартала
- 59:01:4416015:12: обозначение кадастрового номера земельного участка

Масштаб 1:1200

Система координат МСК-59, зона 2

Метод определения координат: Метод спутниковых геодезических измерений (определений)

средняя квадратическая погрешность положения характерных точек (Mt)- 0.10 м

СХЕМА РАСПОЛОЖЕНИЯ ГРАНИЦ ПУБЛИЧНОГО СЕРВИТУТА

Объект: «Строительство участка ВЛ 0,4 кВ от ближайшей опоры ВЛ 0,4 кВ от ТП-6150, установка оборудования учета э/э на опоре ВЛ 0,4 кВ от ТП-6150 для электроснабжения ВРУ Антенно-мачтового сооружения связи по адресу: Пермский край, г. Пермь, Свердловский район, ул. 2-я Нейвинская»

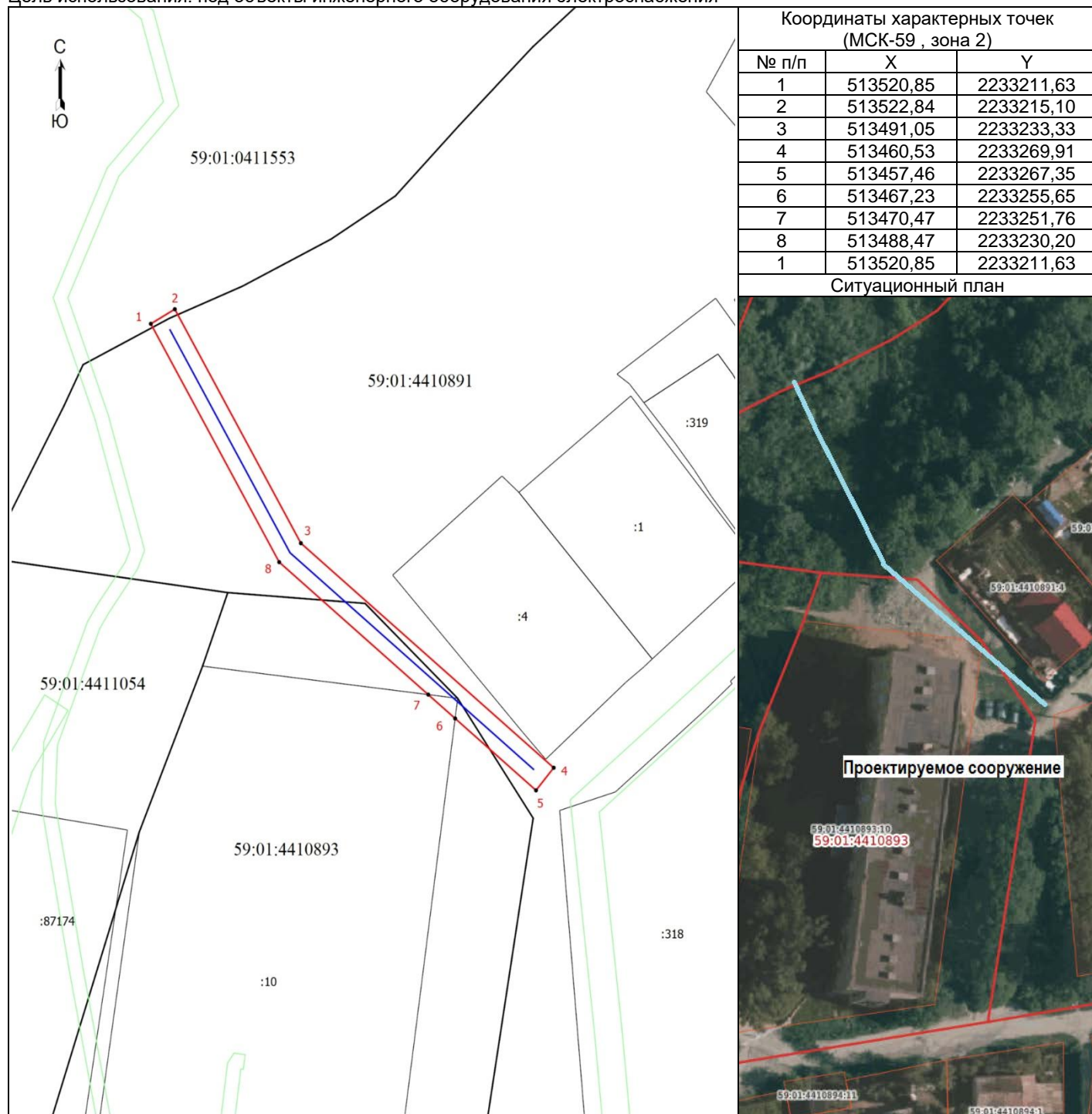
Местоположение объекта: Пермский край, г. Пермь, Свердловский район, ул. 2-я Нейвинская

Площадь земель или части земельного участка, кв.м.: 340

Категория земель: земли населенных пунктов

Вид разрешенного использования земельного участка: -

Цель использования: под объекты инженерного оборудования электроснабжения



Координаты характерных точек
(МСК-59, зона 2)

№ п/п	X	Y
1	513520,85	2233211,63
2	513522,84	2233215,10
3	513491,05	2233233,33
4	513460,53	2233269,91
5	513457,46	2233267,35
6	513467,23	2233255,65
7	513470,47	2233251,76
8	513488,47	2233230,20
1	513520,85	2233211,63

Ситуационный план

Условные обозначения:

- Граница кадастрового квартала
- Граница земельного участка, согласно сведениям из ЕГРН
- Граница зоны с особыми условиями использования
- Граница публичного сервитута
- Граница сооружения, планируемого к строительству
- 59:01:4410893 — Номер кадастрового квартала
- :10 — Кадастровый номер земельного участка
- 1 — Обозначение новой характерной точки

ГРАФИЧЕСКОЕ ОПИСАНИЕ

местоположения границ публичного сервитута

ВЛ-0,4 кВ ТП-0378(4) Ракитная
(наименование объекта, местоположение границ которого описано (далее - объект))

Раздел 1

Сведения об объекте		
№ п/п	Характеристики объекта	Описание характеристик
1	2	3
1	Местоположение объекта	Пермский край, Пермь город
2	Площадь объекта +/- величина погрешности определения площади (Р+/- Дельта Р)	919 кв.м ± 6.09 кв.м
3	Иные характеристики объекта	Публичный сервитут устанавливается в целях эксплуатации объекта электросетевого хозяйства «ВЛ-0,4 кВ ТП-0378(4) Ракитная» (согласно п.1 ст. 39.37 «Земельного кодекса Российской Федерации» от 25.10.2001 г. №136-ФЗ) Срок установления публичного сервитута - сорок девять лет (согласно п.1 ст. 39.45 ЗК РФ).

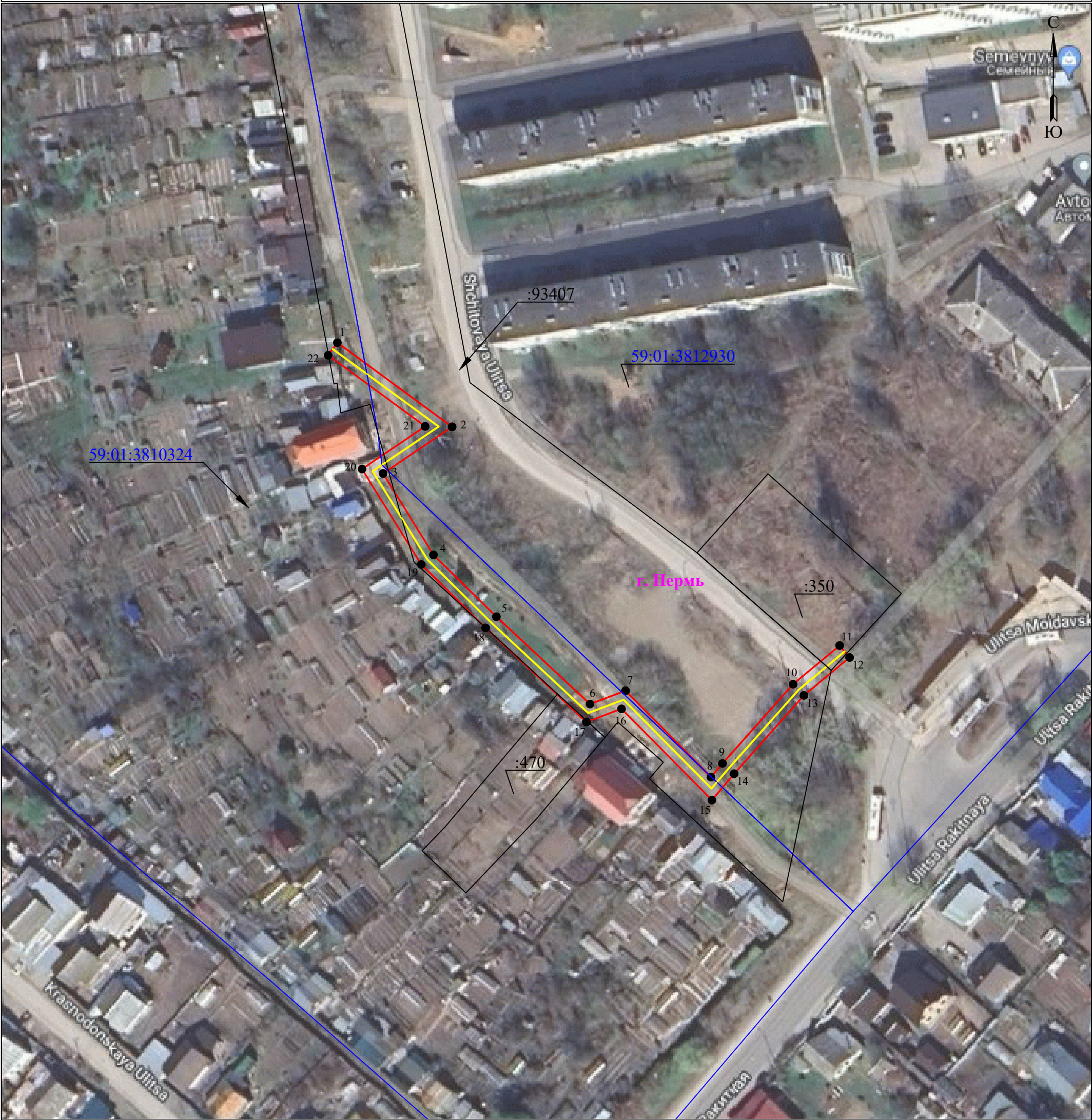
Раздел 2

Сведения о местоположении границ объекта					
1. Система координат <u>МСК-59, зона 2</u>					
2. Сведения о характерных точках границ объекта					
Обозначение характерных точек границ	Координаты, м		Метод определения координат характерной точки	Средняя квадратическая погрешность положения характерной точки (M _i), м	Описание обозначения точка местности (при наличии)
	X	Y			
1	2	3	4	5	6
1	526563.51	2241125.00	Метод спутниковых геодезических измерений (определений)	0.10	—
2	526541.81	2241154.57	Метод спутниковых геодезических измерений (определений)	0.10	—
3	526529.78	2241136.78	Метод спутниковых геодезических измерений (определений)	0.10	—
4	526508.81	2241149.77	Метод спутниковых геодезических измерений (определений)	0.10	—
5	526492.85	2241165.98	Метод спутниковых геодезических измерений (определений)	0.10	—
6	526470.32	2241190.12	Метод спутниковых геодезических измерений (определений)	0.10	—
7	526473.76	2241199.27	Метод спутниковых	0.10	—

			геодезических измерений (определений)		
8	526451.48	2241221.30	Метод спутниковых геодезических измерений (определений)	0.10	—
9	526454.99	2241224.26	Метод спутниковых геодезических измерений (определений)	0.10	—
10	526475.44	2241242.46	Метод спутниковых геодезических измерений (определений)	0.10	—
11	526485.41	2241254.46	Метод спутниковых геодезических измерений (определений)	0.10	—
12	526482.33	2241257.02	Метод спутниковых геодезических измерений (определений)	0.10	—
13	526472.56	2241245.25	Метод спутниковых геодезических измерений (определений)	0.10	—
14	526452.37	2241227.28	Метод спутниковых геодезических измерений (определений)	0.10	—
15	526445.56	2241221.54	Метод спутниковых геодезических измерений (определений)	0.10	—
16	526469.10	2241198.25	Метод спутниковых геодезических измерений (определений)	0.10	—
17	526465.70	2241189.20	Метод спутниковых геодезических измерений (определений)	0.10	—
18	526489.96	2241163.21	Метод спутниковых геодезических измерений (определений)	0.10	—
19	526506.31	2241146.63	Метод спутниковых геодезических измерений (определений)	0.10	—
20	526530.94	2241131.36	Метод спутниковых геодезических измерений (определений)	0.10	—
21	526541.94	2241147.63	Метод спутниковых геодезических измерений (определений)	0.10	—
22	526560.28	2241122.63	Метод спутниковых геодезических измерений (определений)	0.10	—
1	526563.51	2241125.00	Метод спутниковых геодезических измерений (определений)	0.10	—
3. Сведения о характерных точках части (частей) границы объекта					

Обозначение характерных точек части границы	Координаты, м		Метод определения координат характерной точки	Средняя квадратическая погрешность положения характерной точки (M _i), м	Описание обозначения точки на местности (при наличии)
	X	Y			
1	2	3	4	5	6
—	—	—	—	—	—

Схема расположения границ публичного сервитута
для эксплуатации объекта электросетевого хозяйства
ВЛ-0,4 кВ ТП-0378(4) Ракитная
(наименование объекта)



ГРАФИЧЕСКОЕ ОПИСАНИЕ

местоположения границ населенных пунктов, территориальных зон, особо охраняемых природных территорий, зон с особыми условиями использования территории

Публичный сервитут для строительства линейного объекта: подключение (технологическое присоединение) к сетям инженерно-технического обеспечения

ПАО "Россети Урал" по объекту: «Строительство участка ВЛ 0,4 кВ от ближайшей опоры ВЛ 0,4 кВ от ТП-6150, установка оборудования учета э/э на опоре ВЛ 0,4 кВ от ТП-6150 для электроснабжения ВРУ Антенно-мачтового сооружения связи по адресу: Пермский край, г. Пермь, Свердловский район, ул. 2-я Нейвинская»

(наименование объекта, местоположение границ которого описано (далее - объект))

Раздел 1

Сведения об объекте

№ п/п	Характеристики объекта	Описание характеристик
1	2	3
1.	Местоположение объекта	Пермский край, город Пермь
2.	Площадь объекта +/- величина погрешности определения площади (Р +/- Дельта Р)	653 +/- 5 м ²
3.	Иные характеристики объекта	-

Раздел 2					
Сведения о местоположении границ объекта					
1. Система координат МСК-59, зона 2					
2. Сведения о характерных точках границ объекта					
Обозначение характерных точек границ	Координаты, м		Метод определения координат характерной точки	Средняя квадратическая погрешность положения характерной точки (Mt), м	Описание обозначения точки на местности (при наличии)
	X	Y			
1	2	3	4	5	6
1	513516.38	2233212.25	Метод спутниковых геодезических измерений (определений)	0.10	Закрепление отсутствует
2	513520.40	2233221.74	Метод спутниковых геодезических измерений (определений)	0.10	Закрепление отсутствует
3	513497.32	2233232.77	Метод спутниковых геодезических измерений (определений)	0.10	Закрепление отсутствует
4	513486.70	2233246.60	Метод спутниковых геодезических измерений (определений)	0.10	Закрепление отсутствует
5	513465.30	2233265.47	Метод спутниковых геодезических измерений (определений)	0.10	Закрепление отсутствует
6	513461.67	2233268.75	Метод спутниковых геодезических измерений (определений)	0.10	Закрепление отсутствует
7	513457.01	2233278.04	Метод спутниковых геодезических измерений (определений)	0.10	Закрепление отсутствует
8	513454.73	2233270.76	Метод спутниковых геодезических измерений (определений)	0.10	Закрепление отсутствует
9	513469.97	2233256.02	Метод спутниковых геодезических измерений (определений)	0.10	Закрепление отсутствует
10	513481.22	2233237.66	Метод спутниковых геодезических измерений (определений)	0.10	Закрепление отсутствует
11	513493.22	2233224.04	Метод спутниковых геодезических измерений (определений)	0.10	Закрепление отсутствует

2. Сведения о характерных точках границ объекта					
Обозначение характерных точек границ	Координаты, м		Метод определения координат характерной точки	Средняя квадратическая погрешность положения характерной точки (Mt), м	Описание обозначения точки на местности (при наличии)
	X	Y			
1	2	3	4	5	6
1	513516.38	2233212.25	Метод спутниковых геодезических измерений (определений)	0.10	Закрепление отсутствует
3. Сведения о характерных точках части (частей) границы объекта					
Обозначение характерных точек части границы	Координаты, м		Метод определения координат характерной точки	Средняя квадратическая погрешность положения характерной точки (Mt), м	Описание обозначения точки на местности (при наличии)
	X	Y			
1	2	3	4	5	6
-	-	-	-	-	-

Раздел 3							
Сведения о местоположении измененных (уточненных) границ объекта							
1. Система координат -							
2. Сведения о характерных точках границ объекта							
Обозначение характерных точек границ	Существующие координаты, м		Измененные (уточненные) координаты, м		Метод определения координат характерной точки	Средняя квадратическая погрешность положения характерной точки (Mt), м	Описание обозначения точки на местности (при наличии)
	X	Y	X	Y			
1	2	3	4	5	6	7	8
-	-	-	-	-	-	-	
3. Сведения о характерных точках части (частей) границы объекта							
Обозначение характерных точек части границы	Существующие координаты, м		Измененные (уточненные) координаты, м		Метод определения координат характерной точки	Средняя квадратическая погрешность положения характерной точки (Mt), м	Описание обозначения точки на местности (при наличии)
	X	Y	X	Y			
1	2	3	4	5	6	7	8
-	-	-	-	-	-	-	

СХЕМА РАСПОЛОЖЕНИЯ ГРАНИЦ ПУБЛИЧНОГО СЕРВИТУТА

Объект: «Строительство участка ВЛ 0,4 кВ от ближайшей опоры ВЛ 0,4 кВ от ТП-6150, установка оборудования учета э/э на опоре ВЛ 0,4 кВ от ТП-6150 для электроснабжения ВРУ Антенно-мачтового сооружения связи по адресу: Пермский край, г. Пермь, Свердловский район, ул. 2-я Нейвинская»

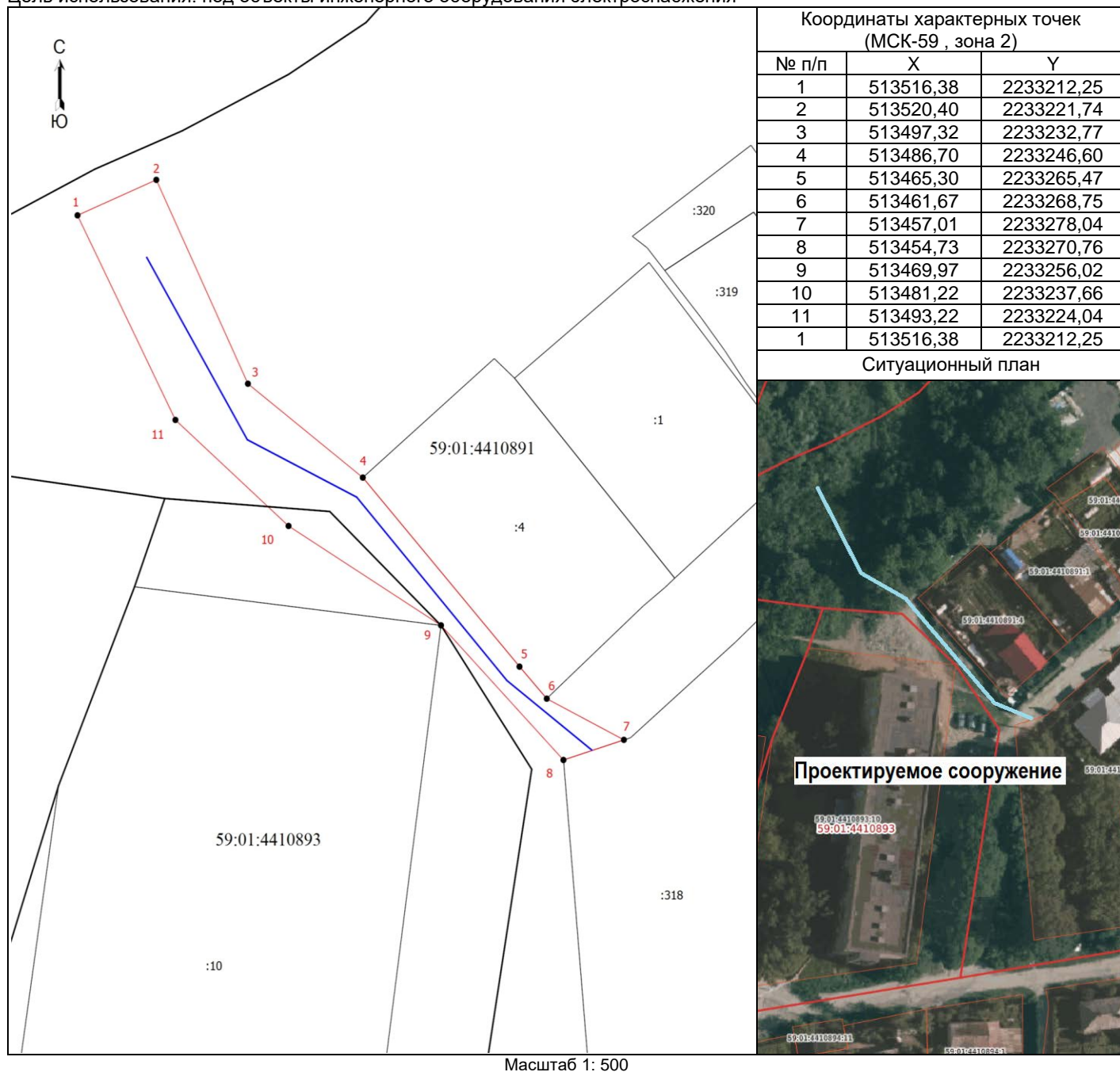
Местоположение объекта: Пермский край, г. Пермь, Свердловский район, ул. 2-я Нейвинская

Площадь земель или части земельного участка, кв.м.: 653

Категория земель: земли населенных пунктов

Вид разрешенного использования земельного участка: -

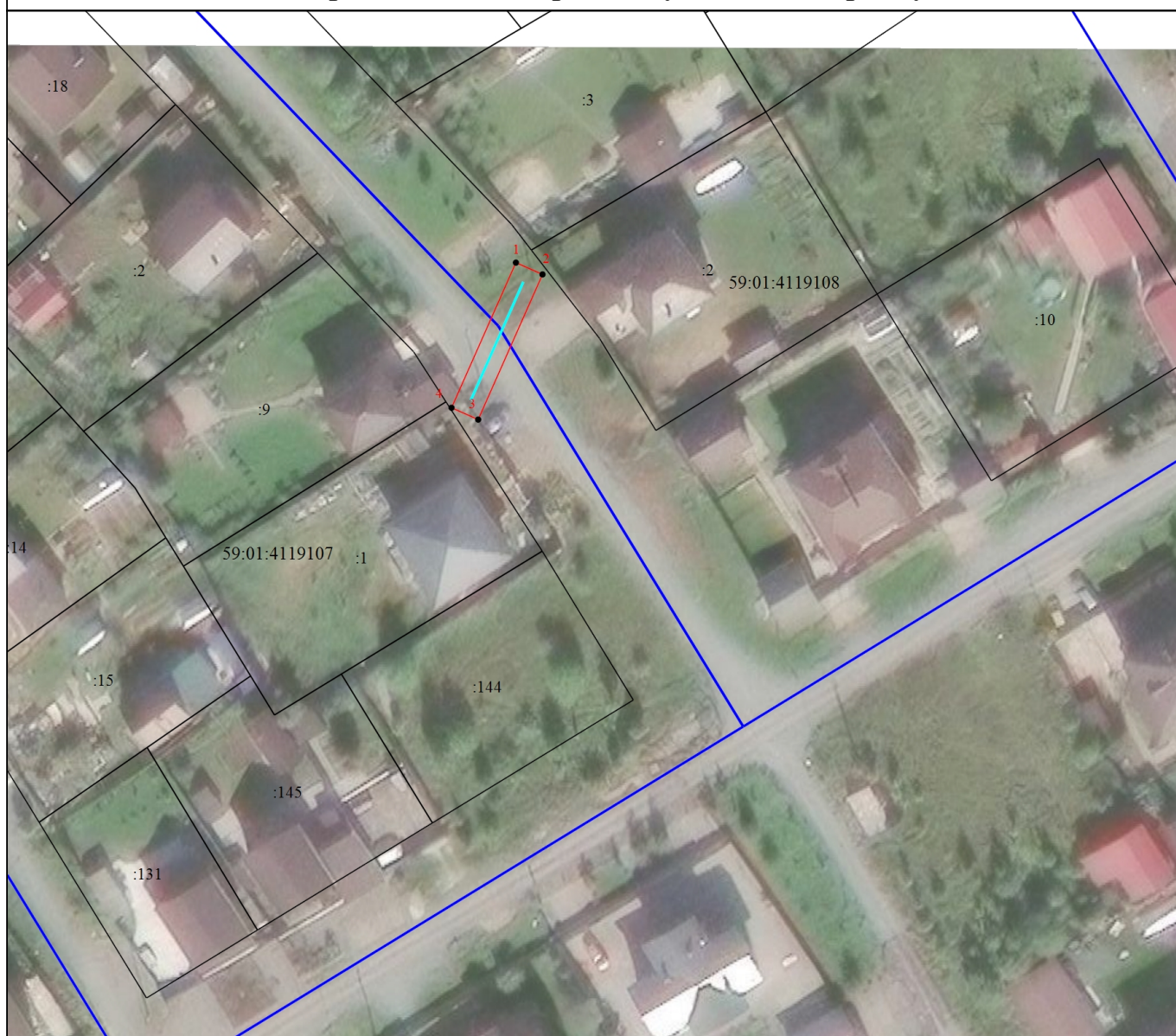
Цель использования: под объекты инженерного оборудования электроснабжения



Условные обозначения:

- Граница кадастрового квартала
- Граница земельного участка, согласно сведениям из ЕГРН
- Граница зоны с особыми условиями использования
- Граница публичного сервитута
- Граница сооружения, планируемого к строительству
- 59:01:4410893 - Номер кадастрового квартала
- :10 - Кадастровый номер земельного участка
- 1 - Обозначение новой характерной точки

Схема расположения границ публичного сервитута



Масштаб 1:900

Условные обозначения

- - Часть границы, местоположение которой определено при выполнении кадастровых работ
- - Характерная точка границы, сведения о которой позволяют однозначно определить ее положение на местности
- 1 - Обозначение новой характерной точки
- :1 - Кадастровый номер земельного участка
- - Часть контура, образованного проекцией вновь образованного наземного конструктивного элемента здания, сооружения, объекта незавершенного строительства
- - Часть границы, сведения ЕГРН о которой позволяют однозначно определить ее положение на местности
- - Граница кадастрового квартала
- - Граница населенного пункта
- 59:01:4119107 - Номер кадастрового квартала
- - Линия электропередачи

Подпись _____

Дата " ____ " ____ г.

Место для оттиска печати (при наличии) лица, составившего описание местоположения границ объекта

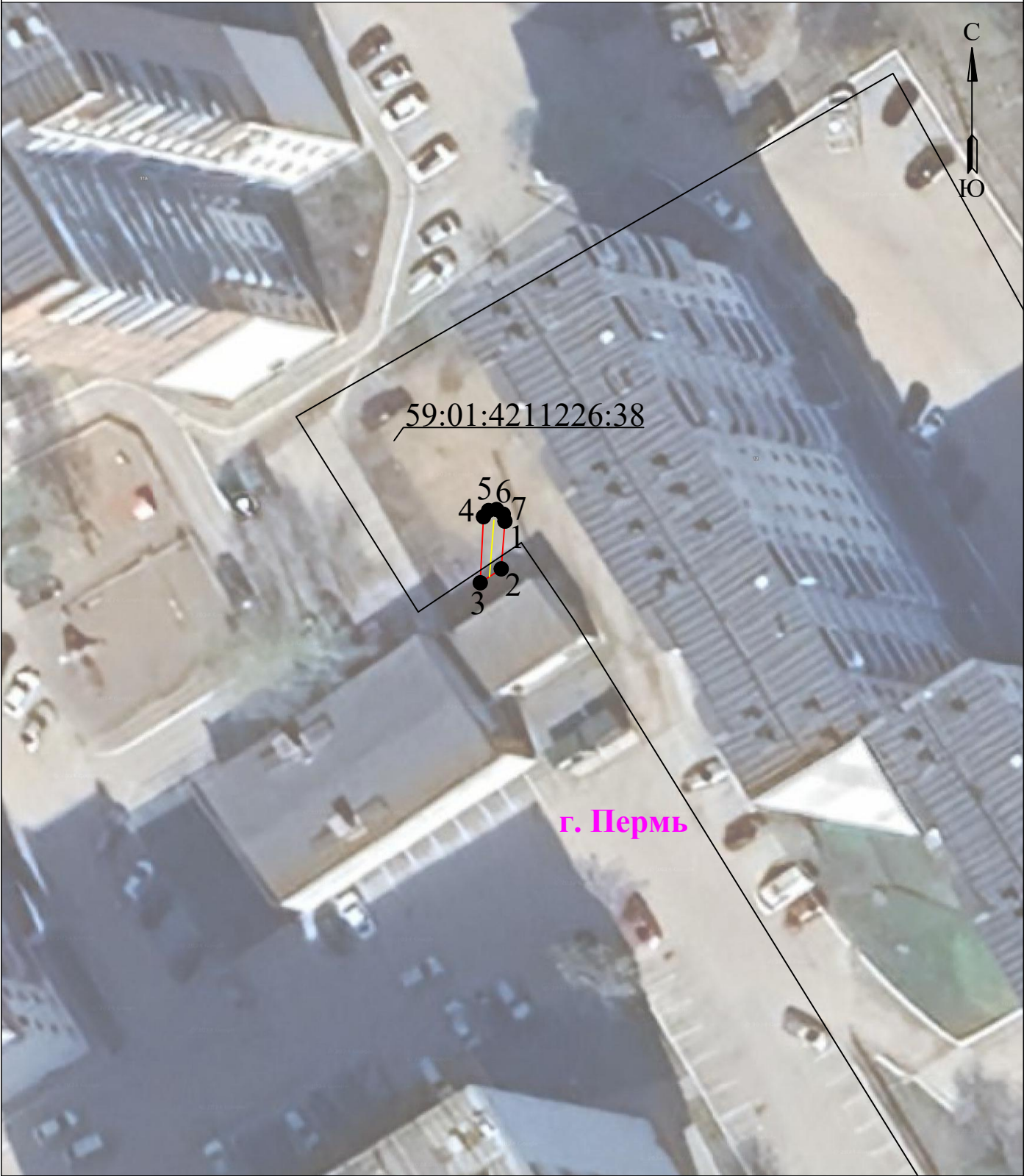
Схема расположения границ публичного сервитута
для эксплуатации объекта электросетевого хозяйства

Электросетевой комплекс «Подстанция 35/6кВ «Судозаводская» (ВЛ 6 кВ Фидер Водники, КТП-1508)

(наименование объекта)



Схема расположения границ публичного сервитута
для эксплуатации объекта электросетевого хозяйства
КЛ-0,4кВ ТП-0156(2) Лбово
(наименование объекта)



Масштаб 1:500

Используемые условные знаки и обозначения:

	- обозначение характерной точки границы устанавливаемого публичного сервитута		- граница устанавливаемого публичного сервитута
	- границы земельных участков, попадающих в зону публичного сервитута		- наименование населенного пункта
	- граница кадастрового квартала		- ось линии, контур объекта
	- номер кадастрового квартала		

ГРАФИЧЕСКОЕ ОПИСАНИЕ

местоположения границ публичного сервитута

Здание БКТП-5417

(наименование объекта, местоположение границ которого описано (далее - объект))

Раздел 1

Сведения об объекте		
№ п/п	Характеристики объекта	Описание характеристик
1	2	3
1	Местоположение объекта	Пермский край, Пермь город
2	Площадь объекта +/- величина погрешности определения площади (Р+/- Дельта Р)	617 кв.м ± 4.97 кв.м
3	Иные характеристики объекта	Публичный сервитут устанавливается в целях эксплуатации объекта электросетевого хозяйства «Здание БКТП-5417» (согласно п.1 ст. 39.37 «Земельного кодекса Российской Федерации» от 25.10.2001 г. №136-ФЗ) Срок установления публичного сервитута - сорок девять лет (согласно п.1 ст. 39.45 ЗК РФ).

Раздел 2

Сведения о местоположении границ объекта					
1. Система координат <u>МСК-59, зона 2</u>					
2. Сведения о характерных точках границ объекта					
Обозначение характерных точек границ	Координаты, м		Метод определения координат характерной точки	Средняя квадратическая погрешность положения характерной точки (M _i), м	Описание обозначения точки местности (при наличии)
	X	Y			
1	2	3	4	5	6
1	516632.48	2226567.65	Метод спутниковых геодезических измерений (определений)	0.10	—
2	516636.85	2226592.30	Метод спутниковых геодезических измерений (определений)	0.10	—
3	516611.98	2226595.45	Метод спутниковых геодезических измерений (определений)	0.10	—
4	516608.31	2226570.80	Метод спутниковых геодезических измерений (определений)	0.10	—
1	516632.48	2226567.65	Метод спутниковых геодезических измерений (определений)	0.10	—
3. Сведения о характерных точках части (частей) границы объекта					
Обозначение характерных точек части	Координаты, м		Метод определения координат	Средняя квадратическая погрешность	Описание обозначения точки на
	X	Y			

границы			характерной точки	положения характерной точки (M _t), м	местности (при наличии)
1	2	3	4	5	6
–	–	–	–	–	–

(наименование объекта)



 - ось линии, контур объекта

ГРАФИЧЕСКОЕ ОПИСАНИЕ

местоположения границ населенных пунктов, территориальных зон, особо охраняемых природных территорий, зон с особыми условиями использования территории

Публичный сервитут газопровода среднего давления до границ земельного участка по адресу: Пермский край, г. Пермь, р-н Кировский, ул. Кировоградская, д. 126. Кадастровый номер сооружения: 59:01:1713099:454

(наименование объекта, местоположение границ которого описано (далее - объект)

Раздел 1

Сведения об объекте		
№ п/п	Характеристики объекта	Описание характеристик
1	2	3
1	Местоположение объекта	Пермский край, Пермский г.о., Пермь г
2	Площадь объекта ± величина погрешности определения площади ($P \pm \Delta P$), м²	116 ± 4
3	Иные характеристики объекта	<p>1. Иные идентифицирующие сведения: иное сооружение (Газопровод среднего давления до границ земельного участка по адресу: Пермский край, г. Пермь, р-н Кировский, ул. Кировоградская, д. 126)</p> <p>2. Цель установления публичного сервитута: Размещение объектов электросетевого хозяйства, тепловых сетей, водопроводных сетей, сетей водоотведения, линий и сооружений связи, линейных объектов системы газоснабжения, нефтепроводов и нефтепродуктопроводов, их неотъемлемых технологических частей, если указанные объекты являются объектами федерального, регионального или местного значения, либо необходимы для организации электро-, газо-, тепло-, водоснабжения населения и водоотведения, подключения (технологического присоединения) к сетям инженерно-технического обеспечения, либо переносятся в связи с изъятием земельных участков, на которых они ранее располагались, для государственных или муниципальных нужд (далее также - инженерные сооружения)</p> <p>3. Срок публичного сервитута: Продолжительность: 49 лет</p>

Раздел 2

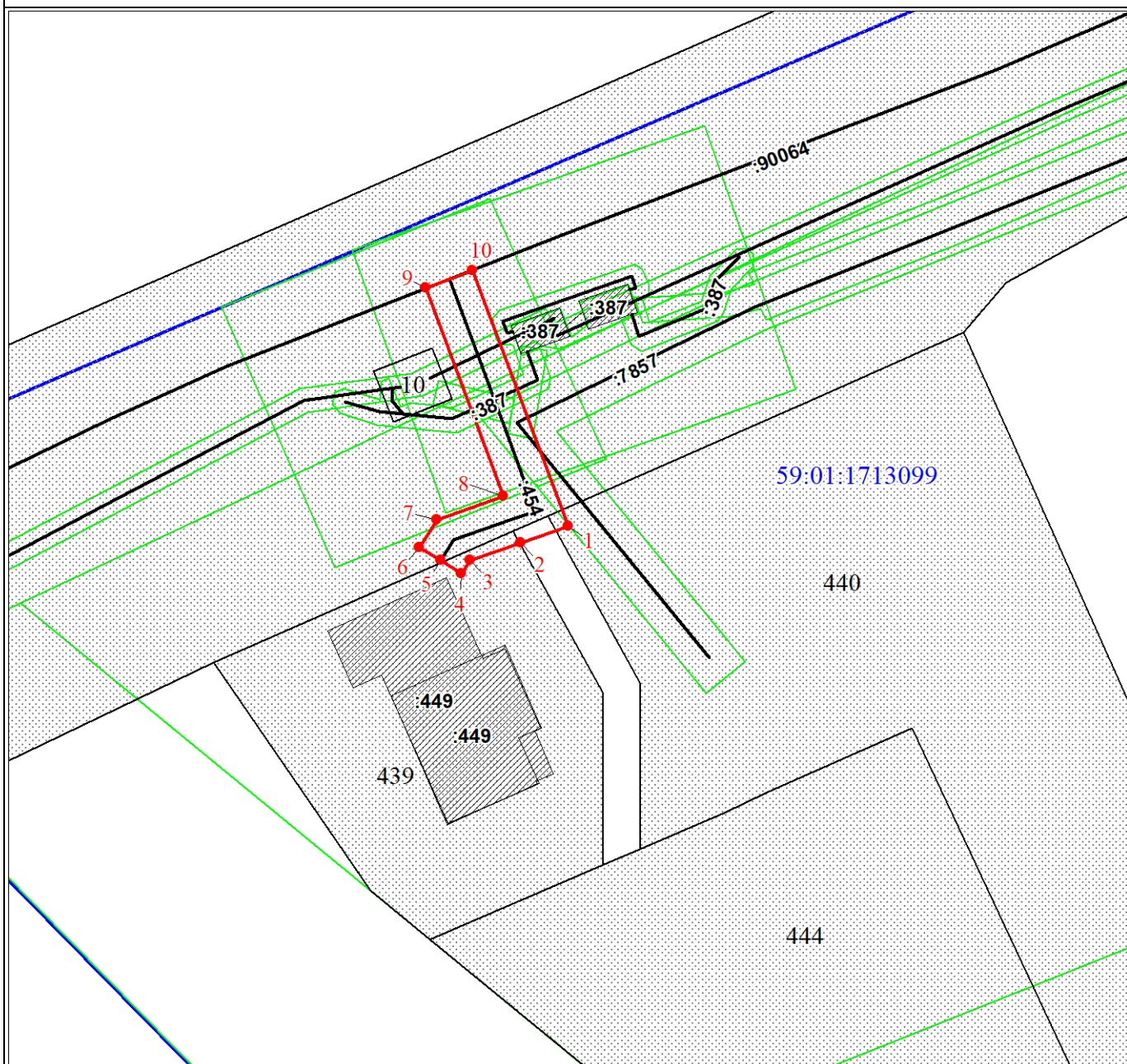
Сведения о местоположении границ объекта					
1. Система координат МСК-59, зона 2					
2. Сведения о характерных точках границ объекта					
Обозначение характерных точек границ	Координаты, м		Метод определения координат характерной точки	Средняя квадратическая погрешность положения характерной точки (Mt), м	Описание обозначения точки на местности (при наличии)
	X	Y			
1	2	3	4	5	6
1	518207.83	2216808.22	Аналитический метод	0.1	-
2	518206.47	2216804.39	Аналитический метод	0.1	-
3	518205.04	2216800.31	Аналитический метод	0.1	-
4	518203.97	2216799.64	Аналитический метод	0.1	-
5	518205.04	2216797.95	Аналитический метод	0.1	-
6	518206.11	2216796.26	Аналитический метод	0.1	-
7	518208.34	2216797.67	Аналитический метод	0.1	-
8	518210.23	2216803.00	Аналитический метод	0.1	-
9	518226.96	2216796.78	Аналитический метод	0.1	-

Сведения о местоположении границ объекта					
1. Система координат МСК-59, зона 2					
2. Сведения о характерных точках границ объекта					
Обозначение характерных точек границ	Координаты, м		Метод определения координат характерной точки	Средняя квадратическая погрешность положения характерной точки (Mt), м	Описание обозначения точки на местности (при наличии)
	X	Y			
10	518228.36	2216800.52	Аналитический метод	0.1	-
1	518207.83	2216808.22	Аналитический метод	0.1	-
3. Сведения о характерных точках части (частей) границы объекта					
Обозначение характерных точек части границы	Координаты, м		Метод определения координат характерной точки	Средняя квадратическая погрешность положения характерной точки (Mt), м	Описание обозначения точки на местности (при наличии)
	X	Y			
1	2	3	4	5	6
-	-	-	-	-	-

Раздел 3

Сведения о местоположении измененных (уточненных) границ объекта							
1. Система координат МСК-59, зона 2							
2. Сведения о характерных точках границ объекта							
Обозначение характерных точек границ	Существующие координаты, м		Измененные (уточненные) координаты, м		Метод определения координат характерной точки	Средняя квадратическая погрешность положения характерной точки (Mt), м	Описание обозначения точки на местности (при наличии)
	X	Y	X	Y			
1	2	3	4	5	6	7	8
-	-	-	-	-	-	-	-
3. Сведения о характерных точках части (частей) границы объекта							
Обозначение характерных точек части границы	Существующие координаты, м		Измененные (уточненные) координаты, м		Метод определения координат характерной точки	Средняя квадратическая погрешность положения характерной точки (Mt), м	Описание обозначения точки на местности (при наличии)
	X	Y	X	Y			
1	2	3	4	5	6	7	8
-	-	-	-	-	-	-	-

План границ объекта



Масштаб 1:500

Используемые условные знаки и обозначения:

- Характерная точка границы ЗОУИТ
- Граница ЗОУИТ
- Границы земельных участков по сведениям ЕГРН
- :473 Кадастровый номер земельного участка
- 59:01:1713099 Обозначение кадастрового квартала
- Граница кадастрового квартала
- Граница охранной зоны
- Границы объектов капитального строительства по сведениям ЕГРН

Текстовое описание местоположения границ объекта		
Прохождение границы		Описание прохождения границы
от точки	до точки	
1	2	3
-	-	-

ГРАФИЧЕСКОЕ ОПИСАНИЕ

местоположения границ публичного сервитута

ВЛ-6кВ КТП-2326 - КТП-2383, КЛ-6кВ КТП-2326 - КТП-2383

(наименование объекта, местоположение границ которого описано (далее - объект))

Раздел 1

Сведения об объекте		
№ п/п	Характеристики объекта	Описание характеристик
1	2	3
1	Местоположение объекта	Пермский край, Пермь город
2	Площадь объекта +/- величина погрешности определения площади (Р+/- Дельта Р)	2843 кв.м ± 11.85 кв.м
3	Иные характеристики объекта	Публичный сервитут устанавливается в целях эксплуатации объекта электросетевого хозяйства «ВЛ-6кВ КТП-2326 - КТП-2383, КЛ-6кВ КТП-2326 - КТП-2383» (согласно п.1 ст. 39.37 «Земельного кодекса Российской Федерации» от 25.10.2001 г. №136-ФЗ) Срок установления публичного сервитута - сорок девять лет (согласно п.1 ст. 39.45 ЗК РФ).

Раздел 2

Сведения о местоположении границ объекта					
1. Система координат <u>МСК-59, зона 2</u>					
2. Сведения о характерных точках границ объекта					
Обозначение характерных точек границ	Координаты, м		Метод определения координат характерной точки	Средняя квадратическая погрешность положения характерной точки (M _i), м	Описание обозначения точки местности (при наличии)
	X	Y			
1	2	3	4	5	6
1	518818.97	2237779.98	Метод спутниковых геодезических измерений (определений)	0.10	—
2	518818.23	2237774.15	Метод спутниковых геодезических измерений (определений)	0.10	—
3	518863.45	2237768.35	Метод спутниковых геодезических измерений (определений)	0.10	—
4	519045.37	2237669.07	Метод спутниковых геодезических измерений (определений)	0.10	—
5	519048.22	2237661.10	Метод спутниковых геодезических измерений (определений)	0.10	—
6	519057.64	2237664.48	Метод спутниковых геодезических измерений (определений)	0.10	—

7	519053.50	2237676.03	Метод спутниковых геодезических измерений (определений)	0.10	–
8	518866.61	2237778.02	Метод спутниковых геодезических измерений (определений)	0.10	–
9	518819.50	2237784.08	Метод спутниковых геодезических измерений (определений)	0.10	–
10	518819.25	2237782.11	Метод спутниковых геодезических измерений (определений)	0.10	–
11	518743.68	2237821.44	Метод спутниковых геодезических измерений (определений)	0.10	–
12	518742.75	2237819.67	Метод спутниковых геодезических измерений (определений)	0.10	–
1	518818.97	2237779.98	Метод спутниковых геодезических измерений (определений)	0.10	–

3. Сведения о характерных точках части (частей) границы объекта

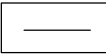
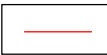

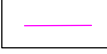
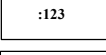

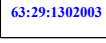

Обозначение характерных точек части границы	Координаты, м		Метод определения координат характерной точки	Средняя квадратическая погрешность положения характерной точки (M_i), м	Описание обозначения точки на местности (при наличии)
	X	Y			
1	2	3	4	5	6
–	–	–	–	–	–

Схема расположения границ публичного сервитута
для эксплуатации объекта электросетевого хозяйства
ВЛ-6кВ КТП-2326 - КТП-2383, КЛ-6кВ КТП-2326 - КТП-2383
(наименование объекта)



Масштаб 1:2000

Используемые условные знаки и обозначения:

	- границы земельных участков, попадающих в зону публичного сервитута		- граница устанавливаемого публичного сервитута
	- граница кадастрового квартала		- граница муниципального образования, населенного пункта
	- кадастровый номер земельного участка		- наименование муниципального образования, населенного пункта
	- номер кадастрового квартала		- Линия электропередачи

ГРАФИЧЕСКОЕ ОПИСАНИЕ
местоположения границ населенных пунктов, территориальных зон, особо охраняемых
природных территорий, зон с особыми условиями использования территории
Строительство ВЛ 0,4 кВ с установкой ПУ для электроснабжения мкр. Новые Ляды (4500092410)
(наименование объекта, местоположение границ которого описано (далее - объект))

Раздел 1

Сведения об объекте		
№ п/п	Характеристики объекта	Описание характеристик
1	2	3
1	Местоположение объекта	Пермский край, Пермский г.о., Пермь г
2	Площадь объекта ± величина погрешности определения площади ($P \pm \Delta P$), м²	232 ± 5
3	Иные характеристики объекта	<p>1. Подключение (технологическое присоединение) к сетям инженерно-технического обеспечения ПАО «Россети Урал» по объекту: "Строительство ВЛ 0,4 кВ с установкой ПУ для электроснабжения мкр. Новые Ляды (4500092410)"</p> <p>2. Иные идентифицирующие сведения: Правообладатель публичного сервитута - Публичное акционерное общество "Россети Урал", ИНН: 6671163413, ОГРН: 1056604000970, почтовый адрес: 614107, г. Пермь, ул.Инженерная, 17, адрес электронной почты - perm@rosseti-ural.ru</p> <p>3. Цель установления публичного сервитута: Размещение объектов электросетевого хозяйства, тепловых сетей, водопроводных сетей, сетей водоотведения, линий и сооружений связи, линейных объектов системы газоснабжения, нефтепроводов и нефтепродуктопроводов, их неотъемлемых технологических частей, если указанные объекты являются объектами федерального, регионального или местного значения, либо необходимы для организации электро-, газо-, тепло-, водоснабжения населения и водоотведения, подключения (технологического присоединения) к сетям инженерно-технического обеспечения, либо переносятся в связи с изъятием земельных участков, на которых они ранее располагались, для государственных или муниципальных нужд (далее также - инженерные сооружения)</p> <p>4. Срок публичного сервитута: Продолжительность: 49 лет</p> <p>5. Описание иной цели: Подключение (технологическое присоединение) к сетям инженерно-технического обеспечения ПАО «Россети Урал» по объекту: "Строительство ВЛ 0,4 кВ с установкой ПУ для электроснабжения мкр. Новые Ляды (4500092410)"</p>

Раздел 2

Сведения о местоположении границ объекта					
1. Система координат МСК-59, зона 2					
2. Сведения о характерных точках границ объекта					
Обозначение характерных точек границ	Координаты, м		Метод определения координат характерной точки	Средняя квадратическая погрешность положения характерной точки (Mt), м	Описание обозначения точки на местности (при наличии)
	X	Y			
1	2	3	4	5	6
1	521957.58	2254131.61	Аналитический метод	0.1	-
2	521955.83	2254133.90	Аналитический метод	0.1	-
3	521944.17	2254123.85	Аналитический метод	0.1	-
4	521937.93	2254118.94	Аналитический метод	0.1	-
5	521930.19	2254112.62	Аналитический метод	0.1	-
6	521922.29	2254106.32	Аналитический метод	0.1	-
7	521921.64	2254107.26	Аналитический метод	0.1	-
8	521897.53	2254110.01	Аналитический метод	0.1	-
9	521897.00	2254106.03	Аналитический метод	0.1	-
10	521923.57	2254103.03	Аналитический метод	0.1	-
1	521957.58	2254131.61	Аналитический метод	0.1	-
3. Сведения о характерных точках части (частей) границы объекта					
Обозначение характерных точек части границы	Координаты, м		Метод определения координат характерной точки	Средняя квадратическая погрешность положения характерной точки (Mt), м	Описание обозначения точки на местности (при наличии)
	X	Y			
1	2	3	4	5	6
-	-	-	-	-	-

Раздел 3

Сведения о местоположении измененных (уточненных) границ объекта							
1. Система координат МСК-59, зона 2							
2. Сведения о характерных точках границ объекта							
Обозначение характерных точек границ	Существующие координаты, м		Измененные (уточненные) координаты, м		Метод определения координат характерной точки	Средняя квадратическая погрешность положения характерной точки (Mt), м	Описание обозначения точки на местности (при наличии)
	X	Y	X	Y			
1	2	3	4	5	6	7	8
-	-	-	-	-	-	-	-
3. Сведения о характерных точках части (частей) границы объекта							
Обозначение характерных точек части границы	Существующие координаты, м		Измененные (уточненные) координаты, м		Метод определения координат характерной точки	Средняя квадратическая погрешность положения характерной точки (Mt), м	Описание обозначения точки на местности (при наличии)
	X	Y	X	Y			
1	2	3	4	5	6	7	8
-	-	-	-	-	-	-	-



1

--

1

59:01:511009

59:01:5110096

Текстовое описание местоположения границ объекта		
Прохождение границы		Описание прохождения границы
от точки	до точки	
1	2	3
-	-	-

Публичный сервитут

Строительство участка ВЛ 0,4 кВ от ближайшей опоры ВЛ 0,4 кВ от ТП-7694, установка оборудования учета э/э на опоре ВЛ 0,4 кВ; Реконструкция ТП-7694 (замена трансформатора) для электроснабжения нежилой застройки по адресу: Пермский край, г. Пермь, Индустриальный район, ул. Карпинского, 140 (кад. номер зем. участка 59:01:4416078:47)

Схема расположения границ публичного сервитута



Условные обозначения:

59:01:4416078

:59



• 1

кадастровый номер квартала

кадастровый номер земельного участка, учтенного в ГКН

граница земельного участка, учтенного в ГКН

граница публичного сервитута

граница кадастрового квартала

характерная точка границы

проектируемая линия ВЛ 0,4 кВ

**ОПИСАНИЕ МЕСТОПОЛОЖЕНИЯ ГРАНИЦ
ПУБЛИЧНОГО СЕРВИТУТА**

Строительство участка ВЛ 0,4 кВ от ближайшей опоры ВЛ 0,4 кВ от ТП-7694,
установка оборудования учета э/э на опоре ВЛ 0,4 кВ; Реконструкция ТП-7694
(замена трансформатора) для электроснабжения нежилой застройки по адресу:
Пермский край, г. Пермь, Индустриальный район, ул. Карпинского, 140
(кад. номер зем. участка 59:01:4416078:47)
ПЕРМСКИЙ КРАЙ, Г. ПЕРМЬ

Сведения о местоположении границ объекта

1. Система координат МСК-59, зона 2

2. Сведения о характерных точках границ объекта

Обозначение характерны х точек границ	Координаты. м		Метод определения координат и средняя квадратическая погрешность положения характерной точки (M _t). м	Описание закреплен ия точки
	X	Y		
1	2	3	4	5
1	511811.80	2228781.45	Геодезический метод; Mt=0.1	-
2	511824.23	2228818.26	Геодезический метод; Mt=0.1	-
3	511832.44	2228843.74	Геодезический метод; Mt=0.1	-
4	511841.04	2228865.85	Геодезический метод; Mt=0.1	-
5	511848.92	2228885.77	Геодезический метод; Mt=0.1	-
6	511848.92	2228885.79	Геодезический метод; Mt=0.1	-
7	511866.10	2228896.07	Геодезический метод; Mt=0.1	-
8	511878.38	2228882.84	Геодезический метод; Mt=0.1	-
9	511904.50	2228873.54	Геодезический метод; Mt=0.1	-
10	511903.93	2228871.50	Геодезический метод; Mt=0.1	-
11	511905.47	2228870.05	Геодезический метод; Mt=0.1	-
12	511908.22	2228872.96	Геодезический метод; Mt=0.1	-
13	511904.17	2228876.77	Геодезический метод; Mt=0.1	-
14	511903.02	2228877.34	Геодезический метод; Mt=0.1	-
15	511880.89	2228886.01	Геодезический метод; Mt=0.1	-
16	511866.83	2228901.17	Геодезический метод; Mt=0.1	-
17	511844.40	2228887.75	Геодезический метод; Mt=0.1	-
18	511844.76	2228886.12	Геодезический метод; Mt=0.1	-
19	511837.31	2228867.31	Геодезический метод; Mt=0.1	-
20	511828.67	2228845.08	Геодезический метод; Mt=0.1	-
21	511820.43	2228819.52	Геодезический метод; Mt=0.1	-
22	511808.01	2228782.73	Геодезический метод; Mt=0.1	-
1	511811.80	2228781.45	Геодезический метод; Mt=0.1	-

ГРАФИЧЕСКОЕ ОПИСАНИЕ
местоположения границ населенных пунктов, территориальных
зон, особо охраняемых природных территорий, зон с особыми
условиями использования территории

Антенно-мачтовое сооружение сотовой связи по адресу: г.Пермь, ул.Сергея Есенина

(наименование объекта, местоположение границ которого описано (далее - объект))

Раздел 1

Сведения об объекте		
№ п/п	Характеристики объекта	Описание характеристик
1	2	3
1	Местоположение объекта	Пермский край, Пермь город.
2	Площадь объекта ± величина погрешности определения площади ($P \pm \Delta P$)	$85 \pm 3 \text{ м}^2$
3	Иные характеристики объекта	<p>Вид объекта реестра границ: Граница публичного сервитута</p> <p>Кадастровый номер квартала: 59:01:4510610</p> <p>Орган, принявший решение об установлении публичного сервитута: Департамент земельных отношений администрации города Перми</p> <p>Цель установления публичного сервитута: Размещение объектов электросетевого хозяйства, тепловых сетей, водопроводных сетей, сетей водоотведения, линий и сооружений связи, линейных объектов системы газоснабжения, нефтепроводов и нефтепродуктопроводов, их неотъемлемых технологических частей, если указанные объекты являются объектами федерального, регионального или местного значения, либо необходимы для организации электро-, газо-, тепло-, водоснабжения населения и водоотведения, подключения (технологического присоединения) к сетям инженерно-технического обеспечения, либо переносятся в связи с изъятием земельных участков, на которых они ранее располагались, для государственных или муниципальных нужд (далее также - инженерные сооружения)</p> <p>Срок публичного сервитута: продолжительность: 49 лет</p> <p>Обладатель публичного сервитута: Юридическое лицо, зарегистрированное в Российской Федерации Публичное акционерное общество "Мобильные ТелеСистемы" (ИНН: 7740000076, ОГРН: 1027700149124, адрес эл. почты: reception@mts.ru, почтовый адрес: 614000, г. Пермь, ул. Советская, д. 50).</p>

Раздел 2

Сведения о местоположении границ объекта

1. Система координат МСК-59, зона 2

2. Сведения о характерных точках границ объекта

Обозначение характерных точек границ	Координаты, м		Метод определения координат характерной точки	Средняя квадратическая погрешность положения характерной точки (Mt), м	Описание обозначения точки на местности (при наличии)
	X	Y			
1	2	3	4	5	6
1	517 076,64	2 224 530,36	Метод спутниковых геодезических измерений (определений)	0,10	-
2	517 076,59	2 224 540,36	Метод спутниковых геодезических измерений (определений)	0,10	-
3	517 070,81	2 224 540,32	Метод спутниковых геодезических измерений (определений)	0,10	-
4	517 066,63	2 224 533,14	Метод спутниковых геодезических измерений (определений)	0,10	-
5	517 066,64	2 224 530,30	Метод спутниковых геодезических измерений (определений)	0,10	-
1	517 076,64	2 224 530,36	Метод спутниковых геодезических измерений (определений)	0,10	-

3. Сведения о характерных точках части (частей) границы объекта

1	2	3	4	5	6
—	—	—	—	—	—

Раздел 3

Сведения о местоположении измененных (уточненных) границ объекта

1. Система координат МСК-59, зона 2

2. Сведения о характерных точках границ объекта

Обозначение характерных точек границы	Существующие координаты, м		Измененные (уточненные) координаты, м		Метод определения координат характерной точки	Средняя квадратическая погрешность положения характерной точки (Mt), м	Описание обозначения точки на местности (при наличии)
	X	Y	X	Y			
1	2	3	4	5	6	7	8
—	—	—	—	—	—	—	—
3. Сведения о характерных точках части (частей) границы объекта							
1	2	3	4	5	6	7	8
—	—	—	—	—	—	—	—

ТЕКСТОВОЕ ОПИСАНИЕ

местоположения границ населенных пунктов, территориальных зон

Прохождение границы		Описание прохождения границы
от точки	до точки	
1	2	3
—	—	—

ОПИСАНИЕ МЕСТОПОЛОЖЕНИЯ ГРАНИЦ

Строительство КТПП 6/0,4 кВ с оборудованием учета э/э, ЛЭП 6 кВ, ЛЭП 0,4 кВ для электроснабжения многоэтажной жилой застройки по адресу: Пермский край, г. Пермь, ул. Репина, 39 (кад. номер зем. участка 59:01:2912562:25)

(наименование объекта, местоположение границ которого описано (далее - объект))

Раздел 1

Сведения об объекте		
№ п/п	Характеристики объекта	Описание характеристик
1	2	3
1	Местоположение объекта	Пермский край, Пермь город, Орджоникидзевский район
2	Площадь объекта +/- величина погрешности определения площади (Р+/- Дельта Р)	79 кв.м ± 3.11 кв.м
3	Иные характеристики объекта	<p>1. Цель: Размещение объектов электросетевого хозяйства, тепловых сетей, водопроводных сетей, сетей водоотведения, линий и сооружений связи, линейных объектов системы газоснабжения, нефтепроводов и нефтепродуктопроводов, их неотъемлемых технологических частей, если указанные объекты являются объектами федерального, регионального или местного значения, либо необходимы для организации электро-, газо-, тепло-, водоснабжения населения и водоотведения, подключения (технологического присоединения) к сетям инженерно-технического обеспечения, либо переносятся в связи с изъятием земельных участков, на которых они ранее располагались, для государственных или муниципальных нужд (далее также - инженерные сооружения)</p> <p>2. Срок публичного сервитута: Продолжительность: 49 лет</p>

Раздел 2

Сведения о местоположении границ объекта					
1. Система координат <u>МСК-59, зона 2</u>					
2. Сведения о характерных точках границ объекта					
Обозначение характерных точек границ	Координаты, м		Метод определения координат характерной точки	Средняя квадратическая погрешность положения характерной точки (M _t), м	Описание обозначения точки на местности (при наличии)
	X	Y			
1	2	3	4	5	6
1	529006.41	2235505.10	Метод спутниковых геодезических измерений (определений)	0.10	Нет закрепления
2	529006.44	2235508.46	Метод спутниковых геодезических измерений (определений)	0.10	Нет закрепления
3	529008.79	2235508.44	Метод спутниковых геодезических измерений	0.10	Нет закрепления

			(определений)		
4	529009.69	2235521.15	Метод спутниковых геодезических измерений (определений)	0.10	Нет закрепления
5	529005.69	2235521.40	Метод спутниковых геодезических измерений (определений)	0.10	Нет закрепления
6	529005.62	2235524.02	Метод спутниковых геодезических измерений (определений)	0.10	Нет закрепления
7	529002.62	2235523.95	Метод спутниковых геодезических измерений (определений)	0.10	Нет закрепления
8	529002.76	2235518.58	Метод спутниковых геодезических измерений (определений)	0.10	Нет закрепления
9	529006.83	2235518.35	Метод спутниковых геодезических измерений (определений)	0.10	Нет закрепления
10	529006.81	2235518.02	Метод спутниковых геодезических измерений (определений)	0.10	Нет закрепления
11	529006.44	2235511.85	Метод спутниковых геодезических измерений (определений)	0.10	Нет закрепления
12	529002.66	2235512.08	Метод спутниковых геодезических измерений (определений)	0.10	Нет закрепления
13	529002.61	2235505.20	Метод спутниковых геодезических измерений (определений)	0.10	Нет закрепления
1	529006.41	2235505.10	Метод спутниковых геодезических измерений (определений)	0.10	Нет закрепления

3. Сведения о характерных точках части (частей) границы объекта

Обозначение характерных точек части границы	Координаты, м		Метод определения координат характерной точки	Средняя квадратическая погрешность положения характерной точки (M_t), м	Описание обозначения точки на местности (при наличии)
	X	Y			
1	2	3	4	5	6
–	–	–	–	–	–

Схема расположения границ публичного сервитута

Объект: Строительство КТПП 6/0,4 кВ с оборудованием учета э/э, ЛЭП 6 кВ, ЛЭП 0,4 кВ для электроснабжения многоэтажной жилой застройки по адресу: Пермский край, г. Пермь, ул. Репина, 39 (кад. номер зем. участка 59:01:2912562:25)

Местоположение: Пермский край, г. Пермь, р-н Орджоникидзевский, ул. Писарева (59:01:2912562:160)

Площадь земель или части земельного участка, кв.м. : 79



№№	X	Y
1	529006.41	2235505.10
2	529006.44	2235508.46
3	529008.79	2235508.44
4	529009.69	2235521.15
5	529005.69	2235521.40
6	529005.62	2235524.02
7	529002.62	2235523.95
8	529002.76	2235518.58
9	529006.83	2235518.35
10	529006.81	2235518.02
11	529006.44	2235511.85
12	529002.66	2235512.08
13	529002.61	2235505.20
1	529006.41	2235505.10

Условные обозначения:

- граница публичного сервитута
- граница земельного участка, сведения которого внесены в ЕГРН
- - - - - проектное местоположение инженерного сооружения
- 59:01:2912562 обозначение кадастрового квартала
- 59:01:2912562:16 обозначение кадастрового номера земельного участка

Масштаб 1:600

Система координат МСК-59, зона 2

Метод определения координат: Метод спутниковых геодезических измерений (определений)

средняя квадратическая погрешность положения характерных точек (Mt)- 0.10 м

Публичный сервитут
Строительство КТПС 6/0,4 кВ с оборудованием учета э/э, ВЛ 6 кВ, установка линейного разъединителя 6 кВ
для электроснабжения объекта рекреации (закрытая беседка) по адресу:
Пермский край, г. Пермь, Пермский городской лесхоз, Мотовилихинское участковое лесничество,
квартал 87, выдел 4 (кад. номер зем. участка 59:01:0912010:229)
Схема расположения границ публичного сервитута



М 1:4000

- Условные обозначения:
- 59:01:0910114 кадастровый номер квартала
 - 59:01:0910114:120 кадастровый номер земельного участка, учтенного в ГКН
 - граница земельного участка, учтенного в ГКН
 - граница публичного сервитута
 - граница кадастрового квартала
 - 1 характерная точка границы
 - проектируемая линия ВЛ 6 кВ

<div>ОПИСАНИЕ МЕСТОПОЛОЖЕНИЯ ГРАНИЦ ПУБЛИЧНОГО СЕРВИТУТА «Строительство КТПС 6/0,4 кВ с оборудованием учета э/э, ВЛ 6 кВ, установка линейного разъединителя 6 кВ для электроснабжения объекта рекреации (закрытая беседка) по адресу: Пермский край, г. Пермь, Пермский городской лесхоз, Мотовилихинское участковое лесничество, квартал 87, выдел 4 (кад. номер зем. участка 59:01:0912010:229)» ПЕРМСКИЙ КРАЙ, Г. ПЕРМЬ (НАИМЕНОВАНИЕ ОБЪЕКТА)</div>				
Сведения о местоположении границ объекта				
1. Система координат МСК-59, зона 2				
2. Сведения о характерных точках границ объекта				
Обозначение характерны х точек границ	Координаты. м		Метод определения координат и средняя квадратическая погрешность положения характерной точки (M _t). м	Описание закреплен ия точки
	X	Y		
1	2	3	4	5
1	513708.77	2238725.96	Геодезический метод; Mt=0.1	-
2	513907.84	2238725.25	Геодезический метод; Mt=0.1	-
3	514115.42	2238509.56	Геодезический метод; Mt=0.1	-
4	514689.27	2238970.67	Геодезический метод; Mt=0.1	-
5	514683.01	2238978.48	Геодезический метод; Mt=0.1	-
6	514116.28	2238523.08	Геодезический метод; Mt=0.1	-
7	513912.11	2238735.24	Геодезический метод; Mt=0.1	-
8	513708.81	2238735.96	Геодезический метод; Mt=0.1	-
1	513708.77	2238725.96	Геодезический метод; Mt=0.1	-

ГРАФИЧЕСКОЕ ОПИСАНИЕ

местоположения границ населенных пунктов, территориальных зон, особо охраняемых природных территорий, зон с особыми условиями использования территории

Публичный сервитут газопровода среднего давления до границ земельного участка по адресу: Пермский край, город Пермь, Индустриальный район, ул.Рязанская, 97а. Кадастровый номер сооружения: 59:01:0000000:95737

(наименование объекта, местоположение границ которого описано (далее - объект)

Раздел 1

Сведения об объекте		
№ п/п	Характеристики объекта	Описание характеристик
1	2	3
1	Местоположение объекта	Пермский край, Пермский г.о., Пермь г
2	Площадь объекта ± величина погрешности определения площади ($P \pm \Delta P$), м²	476 ± 8
3	Иные характеристики объекта	<p>1. Иные идентифицирующие сведения: иное сооружение (Газопровод среднего давления до границ земельного участка по адресу: Пермский край, город Пермь, Индустриальный район, ул.Рязанская, 97а)</p> <p>2. Цель установления публичного сервитута: Размещение объектов электросетевого хозяйства, тепловых сетей, водопроводных сетей, сетей водоотведения, линий и сооружений связи, линейных объектов системы газоснабжения, нефтепроводов и нефтепродуктопроводов, их неотъемлемых технологических частей, если указанные объекты являются объектами федерального, регионального или местного значения, либо необходимы для организации электро-, газо-, тепло-, водоснабжения населения и водоотведения, подключения (технологического присоединения) к сетям инженерно-технического обеспечения, либо переносятся в связи с изъятием земельных участков, на которых они ранее располагались, для государственных или муниципальных нужд (далее также - инженерные сооружения)</p> <p>3. Срок публичного сервитута: Продолжительность: 49 лет</p>

Раздел 2

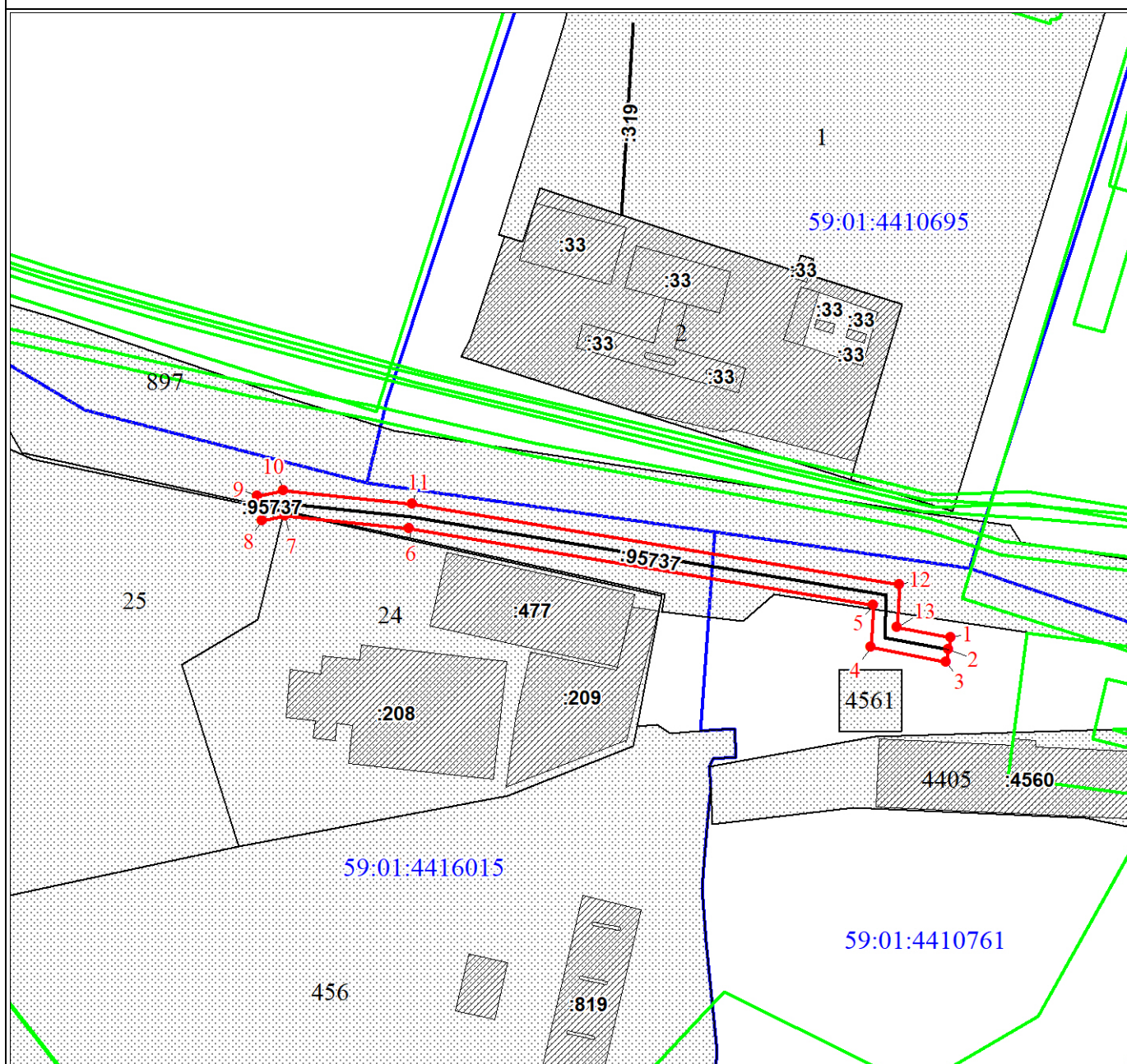
Сведения о местоположении границ объекта					
1. Система координат МСК-59, зона 2					
2. Сведения о характерных точках границ объекта					
Обозначение характерных точек границ	Координаты, м		Метод определения координат характерной точки	Средняя квадратическая погрешность положения характерной точки (Mt), м	Описание обозначения точки на местности (при наличии)
	X	Y			
1	2	3	4	5	6
1	513503.25	2228841.61	Аналитический метод	0.1	-
2	513501.29	2228841.23	Аналитический метод	0.1	-
3	513499.33	2228840.85	Аналитический метод	0.1	-
4	513501.67	2228828.80	Аналитический метод	0.1	-
5	513508.44	2228829.16	Аналитический метод	0.1	-
6	513520.73	2228754.61	Аналитический метод	0.1	-
7	513522.83	2228734.60	Аналитический метод	0.1	-
8	513522.06	2228731.02	Аналитический метод	0.1	-
9	513525.98	2228730.18	Аналитический метод	0.1	-
10	513526.87	2228734.35	Аналитический метод	0.1	-
11	513524.69	2228755.15	Аналитический метод	0.1	-
12	513511.80	2228833.34	Аналитический метод	0.1	-

Сведения о местоположении границ объекта					
1. Система координат МСК-59, зона 2					
2. Сведения о характерных точках границ объекта					
Обозначение характерных точек границ	Координаты, м		Метод определения координат характерной точки	Средняя квадратическая погрешность положения характерной точки (Mt), м	Описание обозначения точки на местности (при наличии)
	X	Y			
13	513504.93	2228832.98	Аналитический метод	0.1	-
1	513503.25	2228841.61	Аналитический метод	0.1	-
3. Сведения о характерных точках части (частей) границы объекта					
Обозначение характерных точек части границы	Координаты, м		Метод определения координат характерной точки	Средняя квадратическая погрешность положения характерной точки (Mt), м	Описание обозначения точки на местности (при наличии)
	X	Y			
1	2	3	4	5	6
-	-	-	-	-	-

Раздел 3

Сведения о местоположении измененных (уточненных) границ объекта							
1. Система координат МСК-59, зона 2							
2. Сведения о характерных точках границ объекта							
Обозначение характерных точек границ	Существующие координаты, м		Измененные (уточненные) координаты, м		Метод определения координат характерной точки	Средняя квадратическая погрешность положения характерной точки (Mt), м	Описание обозначения точки на местности (при наличии)
	X	Y	X	Y			
1	2	3	4	5	6	7	8
-	-	-	-	-	-	-	-
3. Сведения о характерных точках части (частей) границы объекта							
Обозначение характерных точек части границы	Существующие координаты, м		Измененные (уточненные) координаты, м		Метод определения координат характерной точки	Средняя квадратическая погрешность положения характерной точки (Mt), м	Описание обозначения точки на местности (при наличии)
	X	Y	X	Y			
1	2	3	4	5	6	7	8
-	-	-	-	-	-	-	-

План границ объекта



Масштаб 1:1000

Используемые условные знаки и обозначения:

- Характерная точка границы ЗОУИТ
- Граница ЗОУИТ
- Границы земельных участков по сведениям ЕГРН
- :473 Кадастровый номер земельного участка
- 59:01:4416015 Обозначение кадастрового квартала
- Граница кадастрового квартала
- Граница охранный зоны
- Границы объектов капитального строительства по сведениям ЕГРН

Текстовое описание местоположения границ объекта		
Прохождение границы		Описание прохождения границы
от точки	до точки	
1	2	3
-	-	-

ГРАФИЧЕСКОЕ ОПИСАНИЕ

местоположения границ публичного сервитута

КТП - 4190

(наименование объекта, местоположение границ которого описано (далее - объект))

Раздел 1

Сведения об объекте		
№ п/п	Характеристики объекта	Описание характеристик
1	2	3
1	Местоположение объекта	Пермский край, Пермь город
2	Площадь объекта +/- величина погрешности определения площади (Р+/- Дельта Р)	511 кв.м ± 4.52 кв.м
3	Иные характеристики объекта	Публичный сервитут устанавливается в целях эксплуатации объекта электросетевого хозяйства «КТП - 4190» (согласно п.1 ст. 39.37 «Земельного кодекса Российской Федерации» от 25.10.2001 г. №136-ФЗ) Срок установления публичного сервитута - сорок девять лет (согласно п.1 ст. 39.45 ЗК РФ).

Раздел 2

Сведения о местоположении границ объекта					
1. Система координат <u>МСК-59, зона 2</u>					
2. Сведения о характерных точках границ объекта					
Обозначение характерных точек границ	Координаты, м		Метод определения координат характерной точки	Средняя квадратическая погрешность положения характерной точки (M _i), м	Описание обозначения точка местности (при наличии)
	X	Y			
1	2	3	4	5	6
1	527594.36	2239303.16	Метод спутниковых геодезических измерений (определений)	0.10	—
2	527604.79	2239291.55	Метод спутниковых геодезических измерений (определений)	0.10	—
3	527602.66	2239289.39	Метод спутниковых геодезических измерений (определений)	0.10	—
4	527605.00	2239285.51	Метод спутниковых геодезических измерений (определений)	0.10	—
5	527625.46	2239296.72	Метод спутниковых геодезических измерений (определений)	0.10	—
6	527614.67	2239316.64	Метод спутниковых геодезических измерений (определений)	0.10	—
7	527593.54	2239304.51	Метод спутниковых	0.10	—

			геодезических измерений (определений)		
1	527594.36	2239303.16	Метод спутниковых геодезических измерений (определений)	0.10	–
3. Сведения о характерных точках части (частей) границы объекта					
Обозначение характерных точек части границы	Координаты, м		Метод определения координат характерной точки	Средняя квадратическая погрешность положения характерной точки (M _t), м	Описание обозначения точки на местности (при наличии)
	X	Y			
1	2	3	4	5	6
–	–	–	–	–	–

Схема расположения границ публичного сервитута



Масштаб 1:3300

Условные обозначения

- - Часть границы, местоположение которой определено при выполнении кадастровых работ
- - Характерная точка границы, сведения о которой позволяют однозначно определить ее положение на местности
- 1 - Обозначение новой характерной точки
- :219 - Кадастровый номер земельного участка
- - Часть границы, сведения ЕГРН о которой позволяют однозначно определить ее положение на местности
- - Граница кадастрового квартала
- - Граница населенного пункта
- - Линия электропередачи
- 59:01:1717164 - Номер кадастрового квартала

Подпись _____

Дата " ____ " ____ г.

Место для оттиска печати (при наличии) лица, составившего описание местоположения границ объекта

Схема расположения границ публичного сервитута
для эксплуатации объекта электросетевого хозяйства

КТП - 1421
(наименование объекта)



Масштаб 1:500

Используемые условные знаки и обозначения:

	- границы земельных участков, попадающих в зону публичного сервитута		- граница устанавливаемого публичного сервитута
	- граница кадастрового квартала		- граница муниципального образования, населенного пункта
	- кадастровый номер земельного участка		- наименование муниципального образования, населенного пункта
	- номер кадастрового квартала		- Линия электропередачи

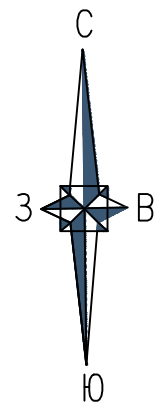


Схема предполагаемых к использованию земель или части земельного участка

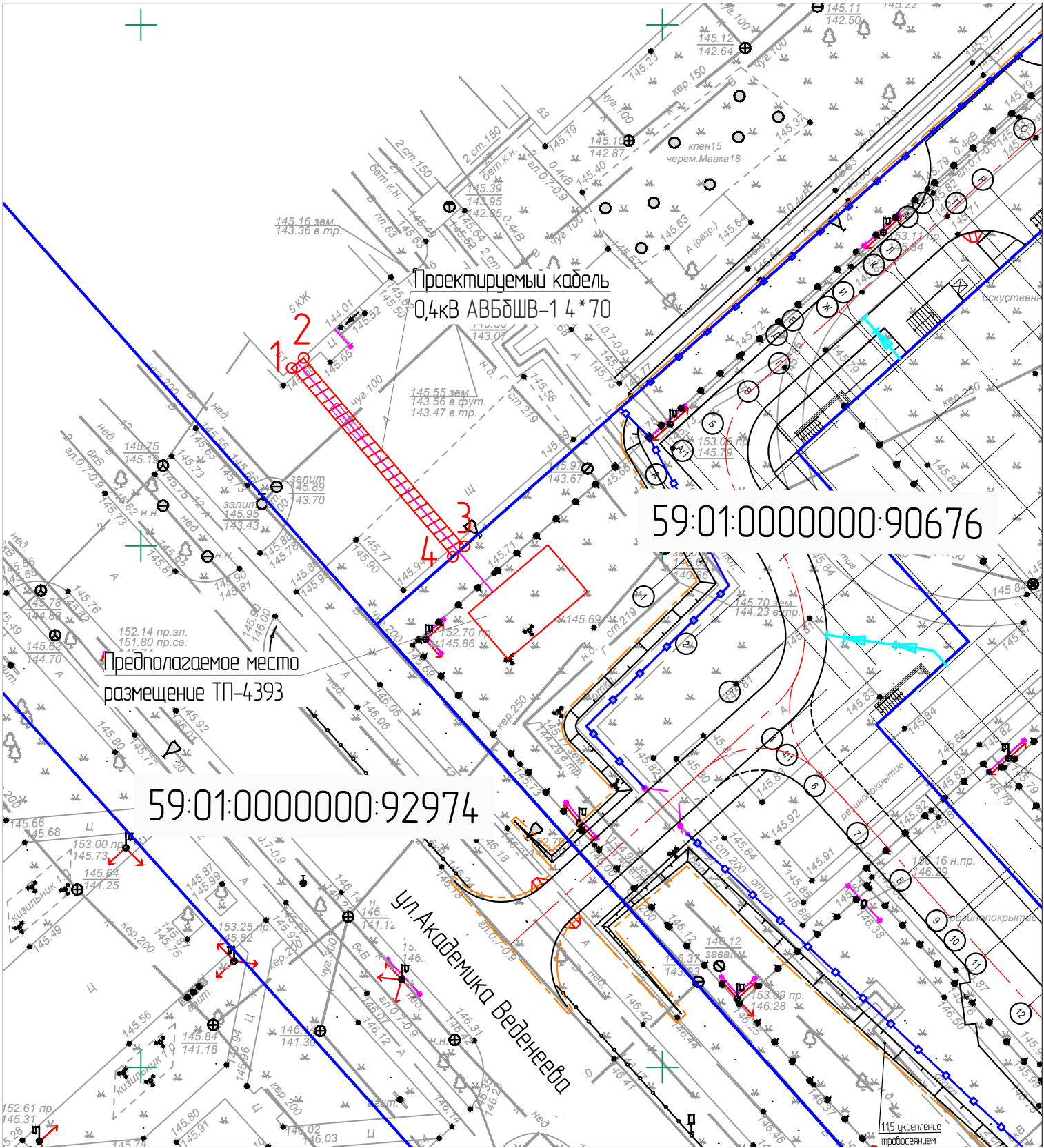
Объект: Линии электропередачи классом напряжения до 35кВ, а также связанные с ними трансформаторные подстанции, распределительные пункты и иное предназначенное для осуществления передачи электрической энергии оборудование, для размещения которых не требуется разрешения на строительство.

Местоположение: Пермский край, Пермский городской округ, город Пермь, Орджоникидзевский район, ул. Академика Веденеева 51.

Площади земельных участков: 35,68 кв.м.

Категория земель: земли населённых пунктов

Вид разрешённого использования: линии электропередачи классом напряжения до 35кВ, а также связанные с ними трансформаторные подстанции, распределительные пункты и иное предназначенное для осуществления передачи электрической энергии оборудование, для размещения которых не требуется разрешения на строительство.



Масштаб 1:500

Описание местоположения границ

Номер точки	МСК-59	
	X	Y
1	528585.13	2240116.58
2	528586.10	2240117.72
3	528568.02	2240133.15
4	528567.02	2240132.03

Условные обозначения:

- граница предполагаемых к использованию земель
- граница существующих земельных участков
- сети наружного электроснабжения