

Схема расположения границ публичного сервитута

Объект: Строительство участка ВЛ 0,4 кВ от ближайшей опоры ВЛ 0,4 кВ от ТП-7465, установка оборудования учета э/э на опоре ВЛ 0,4 кВ для электроснабжения гаража по адресу: Пермский край, г. Пермь, ул. Синарская, ГСК №160, бокс 25

Местоположение: Пермский край, город.Пермь

Площадь земель и/или части земельного участка, кв.м: 226



Масштаб 1:500

Условные обозначения

- проектные границы публичного сервитута
- 59:32:3250001 -кадастровый номер квартала
- границы кадастрового квартала
- :22 -граница и номер земельного участка, сведения о котором внесены в ЕГРН
- Воздушная линия электропередачи
- 1 - обозначение характерной точки проектной границы публичного сервитута
- №3 - обозначение и номер опоры ЛЭП

Каталог координат МСК-59, Зона 2				
Обозначение характерных точек границ	Координаты, м		Метод определения координат характерной точки	Мт, м
	X	Y		
1	2	3	4	5
1	513578.25	2228996.90	Геодезический метод	0.1
2	513577.20	2228996.57	Геодезический метод	0.1
3	513582.38	2229009.04	Геодезический метод	0.1
4	513584.79	2229013.32	Геодезический метод	0.1
5	513587.91	2229017.25	Геодезический метод	0.1
6	513587.44	2229018.90	Геодезический метод	0.1
7	513589.41	2229019.46	Геодезический метод	0.1
8	513601.14	2229043.16	Геодезический метод	0.1
9	513594.97	2229046.30	Геодезический метод	0.1
10	513594.43	2229045.26	Геодезический метод	0.1
11	513594.50	2229045.22	Геодезический метод	0.1
12	513594.47	2229045.16	Геодезический метод	0.1
13	513593.25	2229042.69	Геодезический метод	0.1
14	513595.82	2229041.38	Геодезический метод	0.1
15	513570.37	2228990.00	Геодезический метод	0.1
16	513573.91	2228988.15	Геодезический метод	0.1
1	513578.25	2228996.90	Геодезический метод	0.1

Схема расположения границ публичного сервитута

Объект: Строительство участка ВЛ 0,4 кВ от ближайшей опоры ВЛ 0,4 кВ от ТП-4387, установка оборудования учета э/э на опоре ВЛ 0,4 кВ для электроснабжения малоэтажной жилой застройки по адресу: Пермский край, г. Пермь, ул. Азотная, 60 (кад. номер зем. участка 59:01:3812933:19)


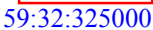

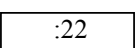


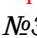
Местоположение: Пермский край, г.Пермь

Площадь земель и/или части земельного участка, кв.м: 125



Масштаб 1:500

Условные обозначения

-  -проектные границы публичного сервитута
-  -кадастровый номер квартала
-  -границы кадастрового квартала
-  -граница и номер земельного участка, сведения о котором внесены в ЕГРН
-  -Воздушная линия электропередачи
-  - обозначение характерной точки проектной границы публичного сервитута
-  - обозначение и номер опоры ЛЭП

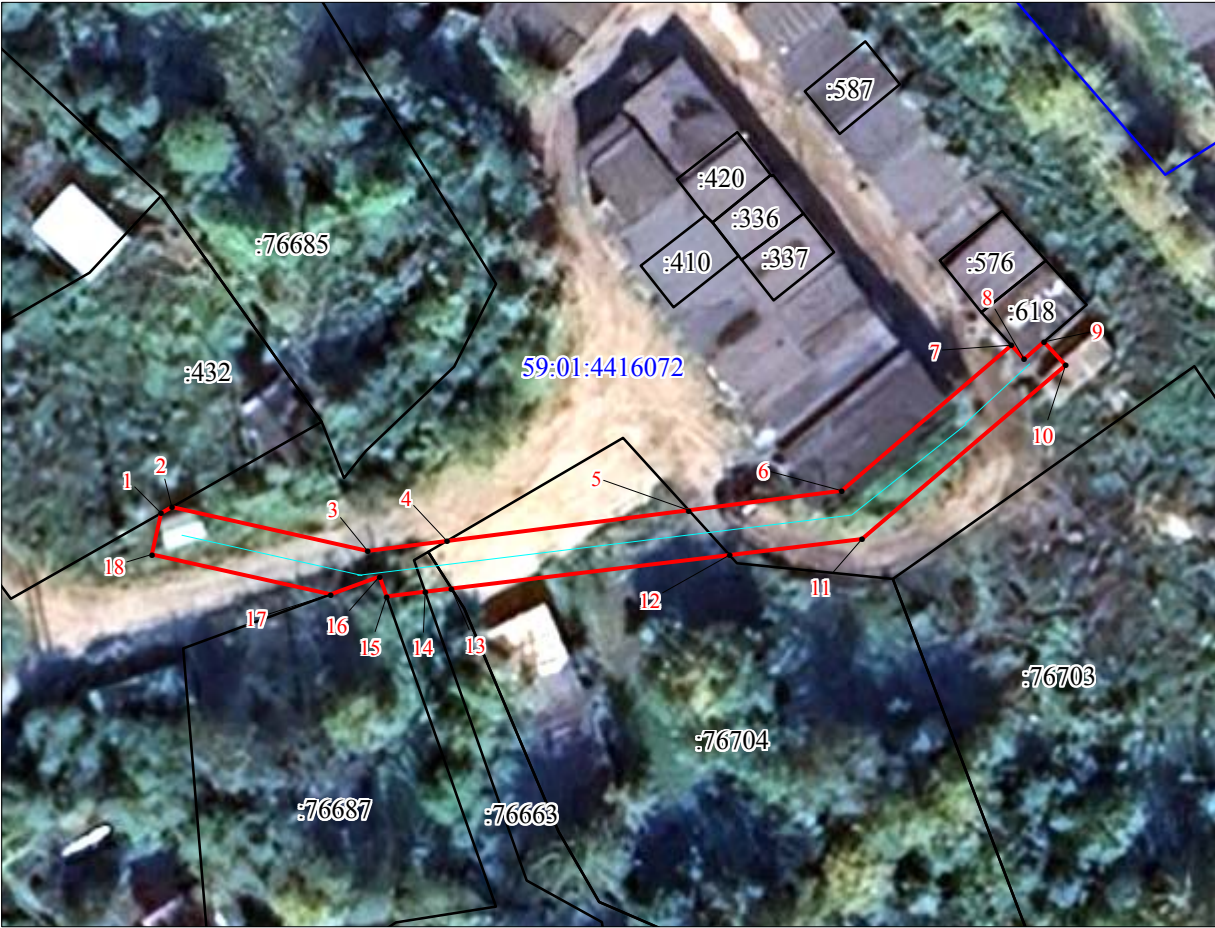
Каталог координат МСК-59, Зона 2				
Обозначение характерных точек границ	Координаты, м		Метод определения координат характерной точки	Mt, м
	X	Y		
1	2	3	4	5
1	525933.06	2241213.63	Геодезический метод	0.1
2	525920.27	2241204.45	Геодезический метод	0.1
3	525922.59	2241201.20	Геодезический метод	0.1
4	525926.52	2241204.02	Геодезический метод	0.1
5	525932.86	2241209.94	Геодезический метод	0.1
6	525939.76	2241202.45	Геодезический метод	0.1
7	525944.85	2241196.74	Геодезический метод	0.1
8	525949.41	2241190.19	Геодезический метод	0.1
9	525952.08	2241192.51	Геодезический метод	0.1
1	525933.06	2241213.63	Геодезический метод	0.1

Схема расположения границ публичного сервитута

Объект: Строительство ВЛ 0,4 кВ от РУ 0,4 кВ ТП-7735, установка оборудования учета э/э на опоре ВЛ 0,4 кВ для электроснабжения гаража по адресу: Пермский край, г. Пермь, Индустриальный район, с южной стороны фабрики песков (ПГК 367), гараж №104 (кад. номер зем. участка 59:01:4416072:576)

Местоположение: Пермский край, г. Пермь

Площадь земель и/или части земельного участка, кв.м: 292



Масштаб 1:600

Условные обозначения

- проектные границы публичного сервитута
- границы кадастрового квартала
- граница и номер земельного участка, сведения о котором внесены в ЕГРН
- Воздушная линия электропередачи
- 1 - обозначение характерной точки проектной границы публичного сервитута
- №3 - обозначение и номер опоры ЛЭП

Каталог координат МСК-59, Зона 2				
Обозначение характерных точек границ	Координаты, м		Метод определения координат характерной точки	Mt, м
	X	Y		
1	2	3	4	5
1	512146.66	2226024.50	Геодезический метод	0.1
2	512147.14	2226025.36	Геодезический метод	0.1
3	512143.56	2226040.88	Геодезический метод	0.1
4	512144.32	2226047.18	Геодезический метод	0.1
5	512146.64	2226066.39	Геодезический метод	0.1
6	512148.11	2226078.54	Геодезический метод	0.1
7	512159.58	2226092.08	Геодезический метод	0.1
8	512158.47	2226093.08	Геодезический метод	0.1
9	512159.83	2226094.66	Геодезический метод	0.1
10	512157.97	2226096.36	Геодезический метод	0.1
11	512144.27	2226080.12	Геодезический метод	0.1
12	512143.06	2226069.61	Геодезический метод	0.1
13	512140.54	2226047.52	Геодезический метод	0.1
14	512140.30	2226045.43	Геодезический метод	0.1
15	512139.95	2226042.37	Геодезический метод	0.1
16	512141.53	2226041.82	Геодезический метод	0.1
17	512140.14	2226037.93	Геодезический метод	0.1
18	512143.39	2226023.75	Геодезический метод	0.1
1	512146.66	2226024.50	Геодезический метод	0.1

СХЕМА РАСПОЛОЖЕНИЯ ГРАНИЦ ПУБЛИЧНОГО СЕРВИТУТА

Объект: «Строительство ТП 10/0,4 кВ, ВЛ 10 кВ, ВЛ 0,4 кВ с установкой ПУ для электроснабжения оборудования сотовой связи по адресу: Пермский край, г. Пермь, микрорайон Новые Ляды, ул. Железнодорожная (4500101166)»

Местоположение объекта: Пермский край, г. Пермь, микрорайон Новые Ляды, ул. Железнодорожная

Площадь земель или части земельного участка, кв.м.: 881

Категория земель: земли населенных пунктов

Вид разрешенного использования земельного участка: -

Цель использования: под объекты инженерного оборудования электроснабжения



Масштаб 1: 1000

Условные обозначения:

- Граница кадастрового квартала
- Граница земельного участка, согласно сведениям из ЕГРН
- Граница зоны с особыми условиями использования
- Граница публичного сервитута
- Граница сооружения, планируемого к строительству
- 59:01:1011389 - Номер кадастрового квартала
- :90 - Кадастровый номер земельного участка
- 1 - Обозначение новой характерной точки

ГРАФИЧЕСКОЕ ОПИСАНИЕ

местоположения границ населенных пунктов, территориальных зон, особо охраняемых природных территорий, зон с особыми условиями использования территории

Публичный сервитут для строительства линейного объекта: подключение (технологическое присоединение) к сетям инженерно-технического обеспечения ПАО "Россети Урал" по объекту: «Строительство ТП 10/0,4 кВ, ВЛ 10 кВ, ВЛ 0,4 кВ с установкой ПУ для электроснабжения оборудования сотовой связи по адресу: Пермский край, г. Пермь, микрорайон Новые Ляды, ул. Железнодорожная (4500101166)»

(наименование объекта, местоположение границ которого описано (далее - объект))

Раздел 1

Сведения об объекте

№ п/п	Характеристики объекта	Описание характеристик
1	2	3
1.	Местоположение объекта	Пермский край, город Пермь, микрорайон Новые Ляды
2.	Площадь объекта +/- величина погрешности определения площади (Р +/- Дельта Р)	881 +/- 9 м ²
3.	Иные характеристики объекта	-

Раздел 2					
Сведения о местоположении границ объекта					
1. Система координат МСК-59, зона 2					
2. Сведения о характерных точках границ объекта					
Обозначение характерных точек границ	Координаты, м		Метод определения координат характерной точки	Средняя квадратическая погрешность положения характерной точки (Mt), м	Описание обозначения точки на местности (при наличии)
	X	Y			
1	2	3	4	5	6
1	523180.05	2251972.25	Метод спутниковых геодезических измерений (определений)	0.10	Закрепление отсутствует
2	523177.70	2251975.48	Метод спутниковых геодезических измерений (определений)	0.10	Закрепление отсутствует
3	523172.04	2251971.56	Метод спутниковых геодезических измерений (определений)	0.10	Закрепление отсутствует
4	523167.30	2251968.28	Метод спутниковых геодезических измерений (определений)	0.10	Закрепление отсутствует
5	523138.42	2251964.78	Метод спутниковых геодезических измерений (определений)	0.10	Закрепление отсутствует
6	523111.08	2251961.45	Метод спутниковых геодезических измерений (определений)	0.10	Закрепление отсутствует
7	523111.03	2251962.86	Метод спутниковых геодезических измерений (определений)	0.10	Закрепление отсутствует
8	523107.14	2251962.82	Метод спутниковых геодезических измерений (определений)	0.10	Закрепление отсутствует
9	523107.13	2251961.24	Метод спутниковых геодезических измерений (определений)	0.10	Закрепление отсутствует
10	523041.95	2251962.06	Метод спутниковых геодезических измерений (определений)	0.10	Закрепление отсутствует
11	523007.40	2252019.47	Метод спутниковых геодезических измерений (определений)	0.10	Закрепление отсутствует

2. Сведения о характерных точках границ объекта					
Обозначение характерных точек границ	Координаты, м		Метод определения координат характерной точки	Средняя квадратическая погрешность положения характерной точки (Mt), м	Описание обозначения точки на местности (при наличии)
	X	Y			
1	2	3	4	5	6
12	522987.94	2252021.21	Метод спутниковых геодезических измерений (определений)	0.10	Закрепление отсутствует
13	522987.63	2252017.22	Метод спутниковых геодезических измерений (определений)	0.10	Закрепление отсутствует
14	523005.26	2252016.08	Метод спутниковых геодезических измерений (определений)	0.10	Закрепление отсутствует
15	523039.88	2251958.06	Метод спутниковых геодезических измерений (определений)	0.10	Закрепление отсутствует
16	523109.16	2251957.22	Метод спутниковых геодезических измерений (определений)	0.10	Закрепление отсутствует
17	523167.72	2251964.31	Метод спутниковых геодезических измерений (определений)	0.10	Закрепление отсутствует
18	523172.57	2251967.99	Метод спутниковых геодезических измерений (определений)	0.10	Закрепление отсутствует
1	523180.05	2251972.25	Метод спутниковых геодезических измерений (определений)	0.10	Закрепление отсутствует
3. Сведения о характерных точках части (частей) границы объекта					
Обозначение характерных точек части границы	Координаты, м		Метод определения координат характерной точки	Средняя квадратическая погрешность положения характерной точки (Mt), м	Описание обозначения точки на местности (при наличии)
	X	Y			
1	2	3	4	5	6
-	-	-	-	-	-

Раздел 3							
Сведения о местоположении измененных (уточненных) границ объекта							
1. Система координат -							
2. Сведения о характерных точках границ объекта							
Обозначение характерных точек границ	Существующие координаты, м		Измененные (уточненные) координаты, м		Метод определения координат характерной точки	Средняя квадратическая погрешность положения характерной точки (Mt), м	Описание обозначения точки на местности (при наличии)
	X	Y	X	Y			
1	2	3	4	5	6	7	8
-	-	-	-	-	-	-	
3. Сведения о характерных точках части (частей) границы объекта							
Обозначение характерных точек части границы	Существующие координаты, м		Измененные (уточненные) координаты, м		Метод определения координат характерной точки	Средняя квадратическая погрешность положения характерной точки (Mt), м	Описание обозначения точки на местности (при наличии)
	X	Y	X	Y			
1	2	3	4	5	6	7	8
-	-	-	-	-	-	-	

СХЕМА РАСПОЛОЖЕНИЯ ГРАНИЦ ПУБЛИЧНОГО СЕРВИТУТА

Объект: «Строительство ТП 10/0,4 кВ, ВЛ 10 кВ, ВЛ 0,4 кВ с установкой ПУ для электроснабжения оборудования сотовой связи по адресу: Пермский край, г. Пермь, микрорайон Новые Ляды, ул. Железнодорожная (4500101166)»

Местоположение объекта: Пермский край, г. Пермь, микрорайон Новые Ляды, ул. Железнодорожная

Площадь земель или части земельного участка, кв.м.: 881

Категория земель: земли населенных пунктов

Вид разрешенного использования земельного участка: -

Цель использования: под объекты инженерного оборудования электроснабжения



Масштаб 1: 1000

Условные обозначения:

- - Граница кадастрового квартала
- - Граница земельного участка, согласно сведениям из ЕГРН
- - Граница зоны с особыми условиями использования
- - Граница публичного сервитута
- - Граница сооружения, планируемого к строительству
- 59:01:1011389 - Номер кадастрового квартала
- :90 - Кадастровый номер земельного участка
- 1 - Обозначение новой характерной точки

ГРАФИЧЕСКОЕ ОПИСАНИЕ

местоположения границ публичного сервитута

ВЛ 0.4КВ ТП-4323 ДОМОСТРОИТЕЛЬНАЯ, РЕЗЕРВ

(наименование объекта, местоположение границ которого описано (далее - объект))

Раздел 1

Сведения об объекте		
№ п/п	Характеристики объекта	Описание характеристик
1	2	3
1	Местоположение объекта	Пермский край, Пермь город
2	Площадь объекта +/- величина погрешности определения площади (Р+/- Дельта Р)	766 кв.м ± 6.33 кв.м
3	Иные характеристики объекта	Публичный сервитут устанавливается в целях эксплуатации объекта электросетевого хозяйства «ВЛ 0.4КВ ТП-4323 ДОМОСТРОИТЕЛЬНАЯ, РЕЗЕРВ» (согласно п.1 ст. 39.37 «Земельного кодекса Российской Федерации» от 25.10.2001 г. №136-ФЗ) Срок установления публичного сервитута - сорок девять лет (согласно п.1 ст. 39.45 ЗК РФ).

Раздел 2

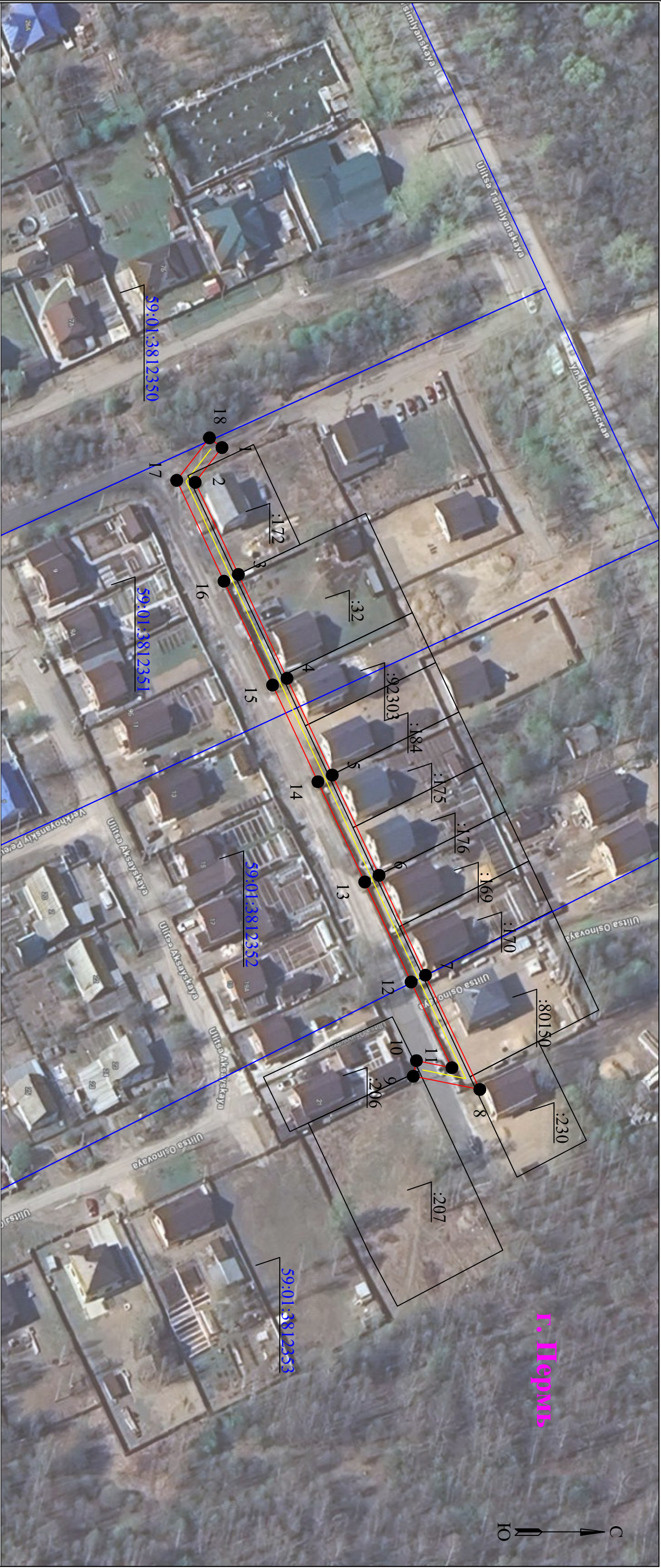
Сведения о местоположении границ объекта					
1. Система координат <u>МСК-59, зона 2</u>					
2. Сведения о характерных точках границ объекта					
Обозначение характерных точек границ	Координаты, м		Метод определения координат характерной точки	Средняя квадратическая погрешность положения характерной точки (M _i), м	Описание обозначения точки местности (при наличии)
	X	Y			
1	2	3	4	5	6
1	531205.36	2241119.56	Метод спутниковых геодезических измерений (определений)	0.10	—
2	531198.61	2241128.33	Метод спутниковых геодезических измерений (определений)	0.10	—
3	531209.48	2241151.53	Метод спутниковых геодезических измерений (определений)	0.10	—
4	531221.73	2241177.70	Метод спутниковых геодезических измерений (определений)	0.10	—
5	531233.14	2241202.06	Метод спутниковых геодезических измерений (определений)	0.10	—
6	531244.95	2241227.33	Метод спутниковых геодезических измерений (определений)	0.10	—
7	531256.62	2241252.49	Метод спутниковых	0.10	—

			геодезических измерений (определений)		
8	531270.31	2241281.28	Метод спутниковых геодезических измерений (определений)	0.10	–
9	531253.55	2241277.95	Метод спутниковых геодезических измерений (определений)	0.10	–
10	531254.33	2241274.03	Метод спутниковых геодезических измерений (определений)	0.10	–
11	531263.28	2241275.81	Метод спутниковых геодезических измерений (определений)	0.10	–
12	531253.01	2241254.20	Метод спутниковых геодезических измерений (определений)	0.10	–
13	531241.31	2241229.01	Метод спутниковых геодезических измерений (определений)	0.10	–
14	531229.52	2241203.75	Метод спутниковых геодезических измерений (определений)	0.10	–
15	531218.11	2241179.40	Метод спутниковых геодезических измерений (определений)	0.10	–
16	531205.86	2241153.23	Метод спутниковых геодезических измерений (определений)	0.10	–
17	531193.94	2241127.82	Метод спутниковых геодезических измерений (определений)	0.10	–
18	531202.19	2241117.12	Метод спутниковых геодезических измерений (определений)	0.10	–
1	531205.36	2241119.56	Метод спутниковых геодезических измерений (определений)	0.10	–

3. Сведения о характерных точках части (частей) границы объекта

Обозначение характерных точек части границы	Координаты, м		Метод определения координат характерной точки	Средняя квадратическая погрешность положения характерной точки (M_t), м	Описание обозначения точки на местности (при наличии)
	X	Y			
1	2	3	4	5	6
–	–	–	–	–	–

Схема расположения границ публичного сервитута
для эксплуатации объекта электросетевого хозяйства
ВЛ 0,4кВ ТП-4323 ДОМОСТРОИТЕЛЬНАЯ, РЕЗЕРВ
(наименование объекта)



Масштаб 1:1000

Используемые условные знаки и обозначения:

- | | |
|--|--|
| | - границы устанавливаемого публичного сервитута |
| | - границы земельных участков, попадающих в зону публичного сервитута |
| | - границы кадастрового квартала |
| | - кадастровый номер земельного участка |
| | - номер кадастрового квартала |
| | - граница устанавливаемого публичного сервитута |
| | - граница муниципального образования, населенного пункта |
| | - наименование муниципального образования, населенного пункта |
| | - линия электропередачи |

ГРАФИЧЕСКОЕ ОПИСАНИЕ

местоположения границ публичного сервитута

ВЛ-0,4кВ Поселок
(наименование объекта, местоположение границ которого описано (далее - объект))

Раздел 1

Сведения об объекте		
№ п/п	Характеристики объекта	Описание характеристик
1	2	3
1	Местоположение объекта	Пермский край, Пермь город
2	Площадь объекта +/- величина погрешности определения площади (Р+/- Дельта Р)	406 кв.м ± 4.32 кв.м
3	Иные характеристики объекта	Публичный сервитут устанавливается в целях эксплуатации объекта электросетевого хозяйства «ВЛ-0,4кВ Поселок» согласно п.1 ст. 39.37 «Земельного кодекса Российской Федерации» от 25.10.2001 г. №136-ФЗ) Срок установления публичного сервитута - сорок девять лет (согласно п.1 ст. 39.45 ЗК РФ).

Раздел 2

Сведения о местоположении границ объекта					
1. Система координат <u>МСК-59, зона 2</u>					
2. Сведения о характерных точках границ объекта					
Обозначение характерных точек границ	Координаты, м		Метод определения координат характерной точки	Средняя квадратическая погрешность положения характерной точки (M _i), м	Описание обозначения точки местности (при наличии)
	X	Y			
1	2	3	4	5	6
1	530542.78	2231568.64	Метод спутниковых геодезических измерений (определений)	0.10	—
2	530545.47	2231572.05	Метод спутниковых геодезических измерений (определений)	0.10	—
3	530560.25	2231589.80	Метод спутниковых геодезических измерений (определений)	0.10	—
4	530538.90	2231619.08	Метод спутниковых геодезических измерений (определений)	0.10	—
5	530514.79	2231652.04	Метод спутниковых геодезических измерений (определений)	0.10	—
6	530511.56	2231649.68	Метод спутниковых геодезических измерений (определений)	0.10	—
7	530535.66	2231616.71	Метод спутниковых	0.10	—

			геодезических измерений (определений)		
8	530555.18	2231589.96	Метод спутниковых геодезических измерений (определений)	0.10	–
9	530542.36	2231574.57	Метод спутниковых геодезических измерений (определений)	0.10	–
10	530539.63	2231571.11	Метод спутниковых геодезических измерений (определений)	0.10	–
1	530542.78	2231568.64	Метод спутниковых геодезических измерений (определений)	0.10	–

3. Сведения о характерных точках части (частей) границы объекта

Обозначение характерных точек части границы	Координаты, м		Метод определения координат характерной точки	Средняя квадратическая погрешность положения характерной точки (M_t), м	Описание обозначения точки на местности (при наличии)
	X	Y			
1	2	3	4	5	6
–	–	–	–	–	–

Схема расположения границ публичного сервитута
для эксплуатации объекта электросетевого хозяйства

ВЛ 0.4КВ ТП-4459
(наименование объекта)



Масштаб 1:1000

Используемые условные знаки и обозначения:

	- границы земельных участков, попадающих в зону публичного сервитута		- граница устанавливаемого публичного сервитута
	- граница кадастрового квартала		- граница муниципального образования, населенного пункта
	- кадастровый номер земельного участка		- наименование муниципального образования, населенного пункта
	- номер кадастрового квартала		- Линия электропередачи

ГРАФИЧЕСКОЕ ОПИСАНИЕ

местоположения границ публичного сервитута

БКТП - 7182

(наименование объекта, местоположение границ которого описано (далее - объект))

Раздел 1

Сведения об объекте		
№ п/п	Характеристики объекта	Описание характеристик
1	2	3
1	Местоположение объекта	Пермский край, Пермь город
2	Площадь объекта +/- величина погрешности определения площади (Р+/- Дельта Р)	632 кв.м ± 5.03 кв.м
3	Иные характеристики объекта	Публичный сервитут устанавливается в целях эксплуатации объекта электросетевого хозяйства «БКТП - 7182» (согласно п.1 ст. 39.37 «Земельного кодекса Российской Федерации» от 25.10.2001 г. №136-ФЗ) Срок установления публичного сервитута - сорок девять лет (согласно п.1 ст. 39.45 ЗК РФ).

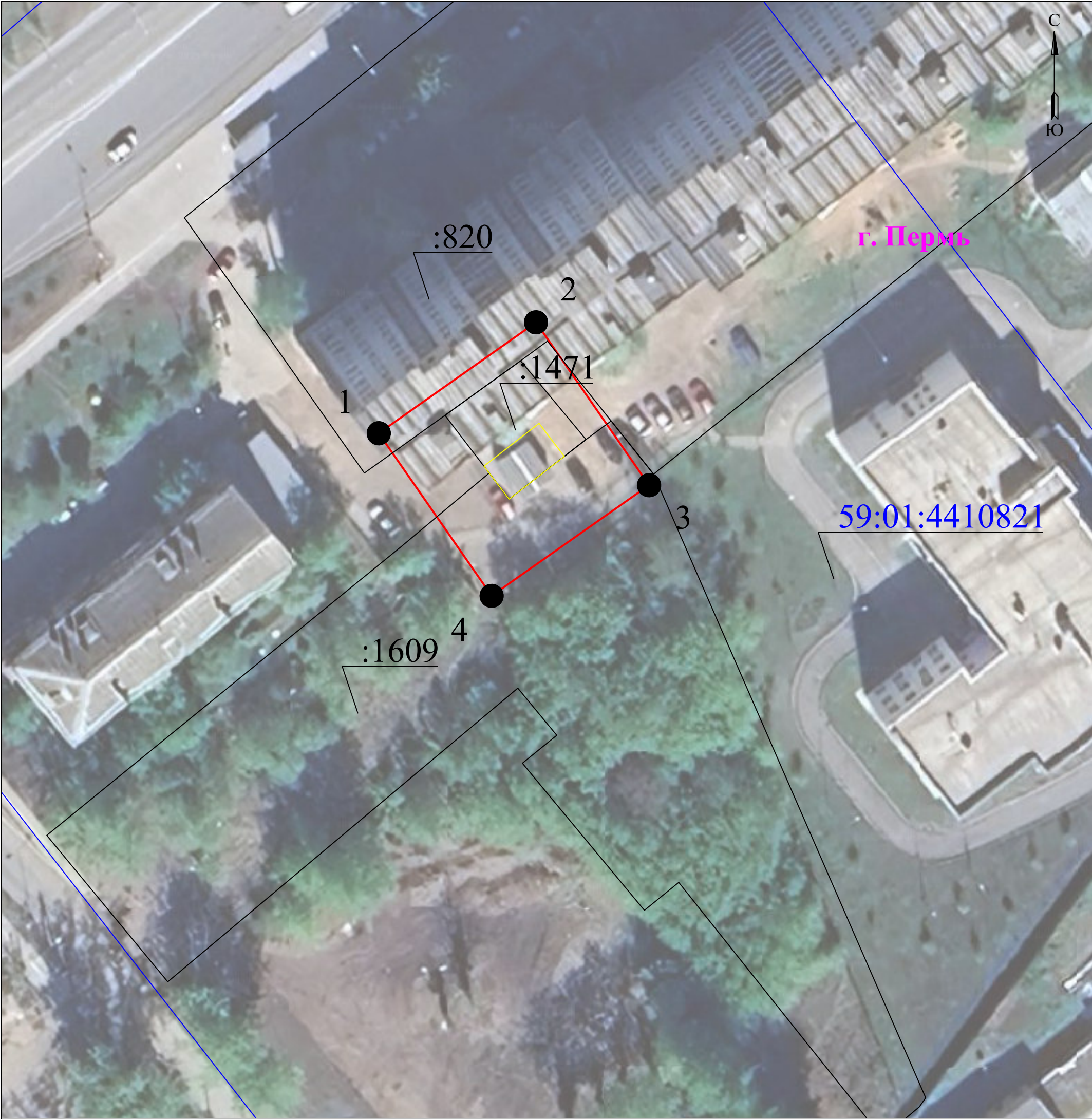
Раздел 2

Сведения о местоположении границ объекта					
1. Система координат <u>МСК-59, зона 2</u>					
2. Сведения о характерных точках границ объекта					
Обозначение характерных точек границ	Координаты, м		Метод определения координат характерной точки	Средняя квадратическая погрешность положения характерной точки (M _i), м	Описание обозначения точка местности (при наличии)
	X	Y			
1	2	3	4	5	6
1	513771.62	2229955.17	Метод спутниковых геодезических измерений (определений)	0.10	—
2	513785.92	2229975.41	Метод спутниковых геодезических измерений (определений)	0.10	—
3	513764.93	2229989.97	Метод спутниковых геодезических измерений (определений)	0.10	—
4	513750.68	2229969.70	Метод спутниковых геодезических измерений (определений)	0.10	—
1	513771.62	2229955.17	Метод спутниковых геодезических измерений (определений)	0.10	—
3. Сведения о характерных точках части (частей) границы объекта					
Обозначение характерных точек части	Координаты, м		Метод определения координат	Средняя квадратическая погрешность	Описание обозначения точки на
	X	Y			

границы			характерной точки	положения характерной точки (M _t), м	местности (при наличии)
1	2	3	4	5	6
–	–	–	–	–	–

Схема расположения границ публичного сервитута
для эксплуатации объекта электросетевого хозяйства

БКТП - 7182
(наименование объекта)



Масштаб 1:500

Используемые условные знаки и обозначения:

	- границы земельных участков, попадающих в зону публичного сервитута		- граница устанавливаемого публичного сервитута
	- граница кадастрового квартала		- граница муниципального образования, населенного пункта
	- кадастровый номер земельного участка		- наименование муниципального образования, населенного пункта
	- номер кадастрового квартала		- Линия электропередачи

ГРАФИЧЕСКОЕ ОПИСАНИЕ

местоположения границ публичного сервитута

ВЛ-0,4КВ ТП-1888 АГРОНОМИЧЕСКАЯ
(наименование объекта, местоположение границ которого описано (далее - объект))

Раздел 1

Сведения об объекте		
№ п/п	Характеристики объекта	Описание характеристик
1	2	3
1	Местоположение объекта	Пермский край, Пермь город
2	Площадь объекта +/- величина погрешности определения площади (Р+/- Дельта Р)	544 кв.м ± 9.10 кв.м
3	Иные характеристики объекта	Публичный сервитут устанавливается в целях эксплуатации объекта электросетевого хозяйства «ВЛ-0,4КВ ТП-1888 АГРОНОМИЧЕСКАЯ» согласно п.1 ст. 39.37 «Земельного кодекса Российской Федерации» от 25.10.2001 г. №136-ФЗ) Срок установления публичного сервитута - сорок девять лет (согласно п.1 ст. 39.45 ЗК РФ).

Раздел 2

Сведения о местоположении границ объекта					
1. Система координат <u>МСК-59, зона 2</u>					
2. Сведения о характерных точках границ объекта					
Обозначение характерных точек границ	Координаты, м		Метод определения координат характерной точки	Средняя квадратическая погрешность положения характерной точки (M _i), м	Описание обозначения точка местности (при наличии)
	X	Y			
1	2	3	4	5	6
1	522832.70	2219267.34	Метод спутниковых геодезических измерений (определений)	0.10	—
2	522817.09	2219268.92	Метод спутниковых геодезических измерений (определений)	0.10	—
3	522792.10	2219272.68	Метод спутниковых геодезических измерений (определений)	0.10	—
4	522753.96	2219275.08	Метод спутниковых геодезических измерений (определений)	0.10	—
5	522697.22	2219281.56	Метод спутниковых геодезических измерений (определений)	0.10	—
6	522696.77	2219277.60	Метод спутниковых геодезических измерений (определений)	0.10	—
7	522753.61	2219271.10	Метод спутниковых	0.10	—

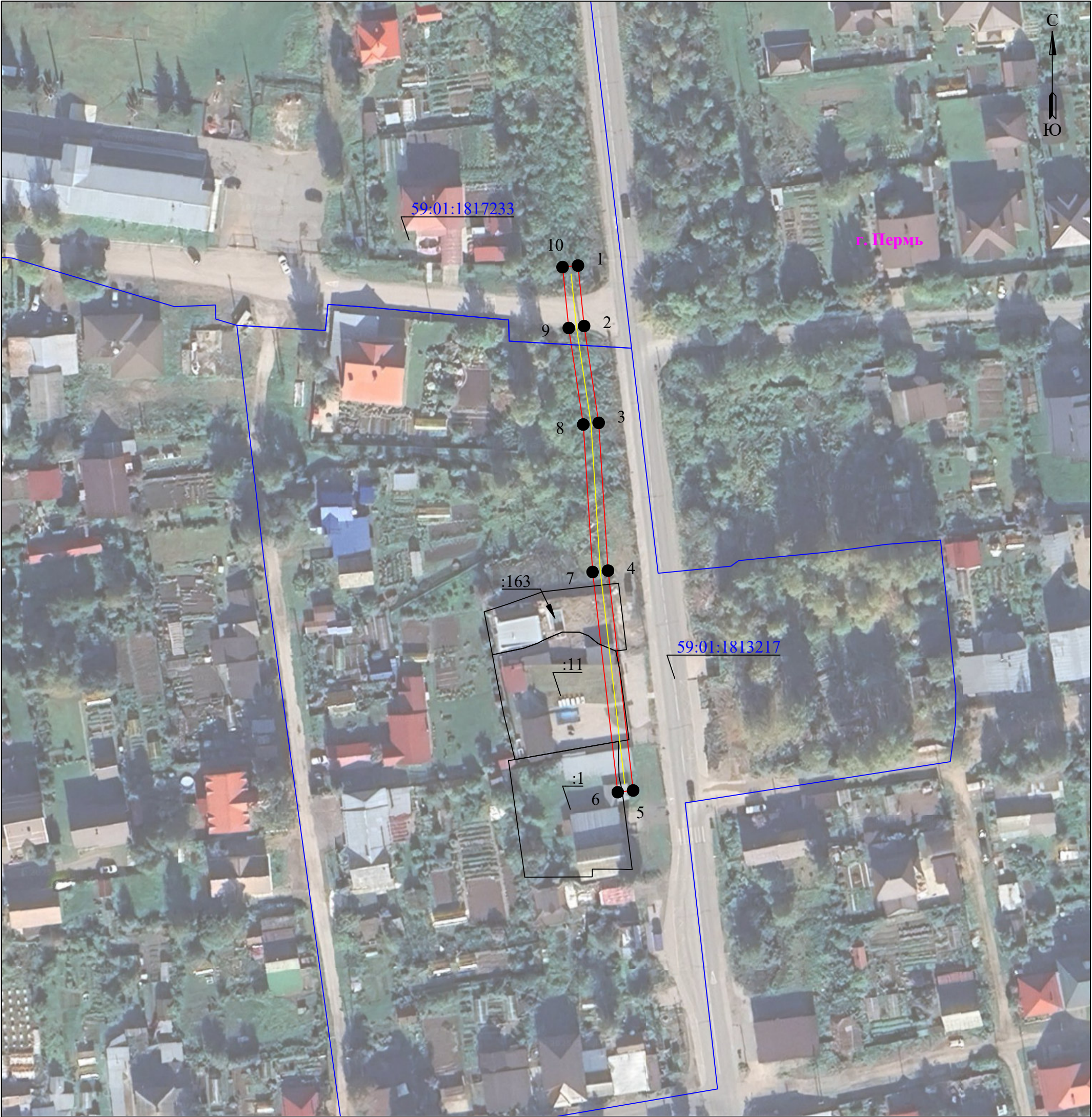
			геодезических измерений (определений)		
8	522791.68	2219268.70	Метод спутниковых геодезических измерений (определений)	0.10	–
9	522816.59	2219264.96	Метод спутниковых геодезических измерений (определений)	0.10	–
10	522832.30	2219263.36	Метод спутниковых геодезических измерений (определений)	0.10	–
1	522832.70	2219267.34	Метод спутниковых геодезических измерений (определений)	0.10	–

3. Сведения о характерных точках части (частей) границы объекта

Обозначение характерных точек части границы	Координаты, м		Метод определения координат характерной точки	Средняя квадратическая погрешность положения характерной точки (M _t), м	Описание обозначения точки на местности (при наличии)
	X	Y			
1	2	3	4	5	6
–	–	–	–	–	–

Схема расположения границ публичного сервитута
для эксплуатации объекта электросетевого хозяйства

ВЛ-0,4КВ ТП-1888 АГРОНОМИЧЕСКАЯ
(наименование объекта)



Масштаб 1:1000

Используемые условные знаки и обозначения:

	- границы земельных участков, попадающих в зону публичного сервитута		- граница устанавливаемого публичного сервитута
	- граница кадастрового квартала		- граница муниципального образования, населенного пункта
	- кадастровый номер земельного участка		- наименование муниципального образования, населенного пункта
	- номер кадастрового квартала		- Линия электропередачи

ГРАФИЧЕСКОЕ ОПИСАНИЕ

местоположения границ публичного сервитута

ВЛ-0,4кВ КТП-4499 Попова
(наименование объекта, местоположение границ которого описано (далее - объект))

Раздел 1

Сведения об объекте		
№ п/п	Характеристики объекта	Описание характеристик
1	2	3
1	Местоположение объекта	Пермский край, Пермь город
2	Площадь объекта +/- величина погрешности определения площади (Р+/- Дельта Р)	752 кв.м ± 6.72 кв.м
3	Иные характеристики объекта	Публичный сервитут устанавливается в целях эксплуатации объекта электросетевого хозяйства «ВЛ-0,4кВ КТП-4499 Попова» согласно п.1 ст. 39.37 «Земельного кодекса Российской Федерации» от 25.10.2001 г. №136-ФЗ) Срок установления публичного сервитута - сорок девять лет (согласно п.1 ст. 39.45 ЗК РФ).

Раздел 2

Сведения о местоположении границ объекта					
1. Система координат <u>МСК-59, зона 2</u>					
2. Сведения о характерных точках границ объекта					
Обозначение характерных точек границ	Координаты, м		Метод определения координат характерной точки	Средняя квадратическая погрешность положения характерной точки (M _i), м	Описание обозначения точки местности (при наличии)
	X	Y			
1	2	3	4	5	6
1	528809.83	2233100.38	Метод спутниковых геодезических измерений (определений)	0.10	—
2	528843.84	2233090.08	Метод спутниковых геодезических измерений (определений)	0.10	—
3	528845.86	2233062.00	Метод спутниковых геодезических измерений (определений)	0.10	—
4	528855.46	2233039.63	Метод спутниковых геодезических измерений (определений)	0.10	—
5	528841.08	2233010.90	Метод спутниковых геодезических измерений (определений)	0.10	—
6	528821.67	2232988.87	Метод спутниковых геодезических измерений (определений)	0.10	—
7	528803.78	2232959.55	Метод спутниковых	0.10	—

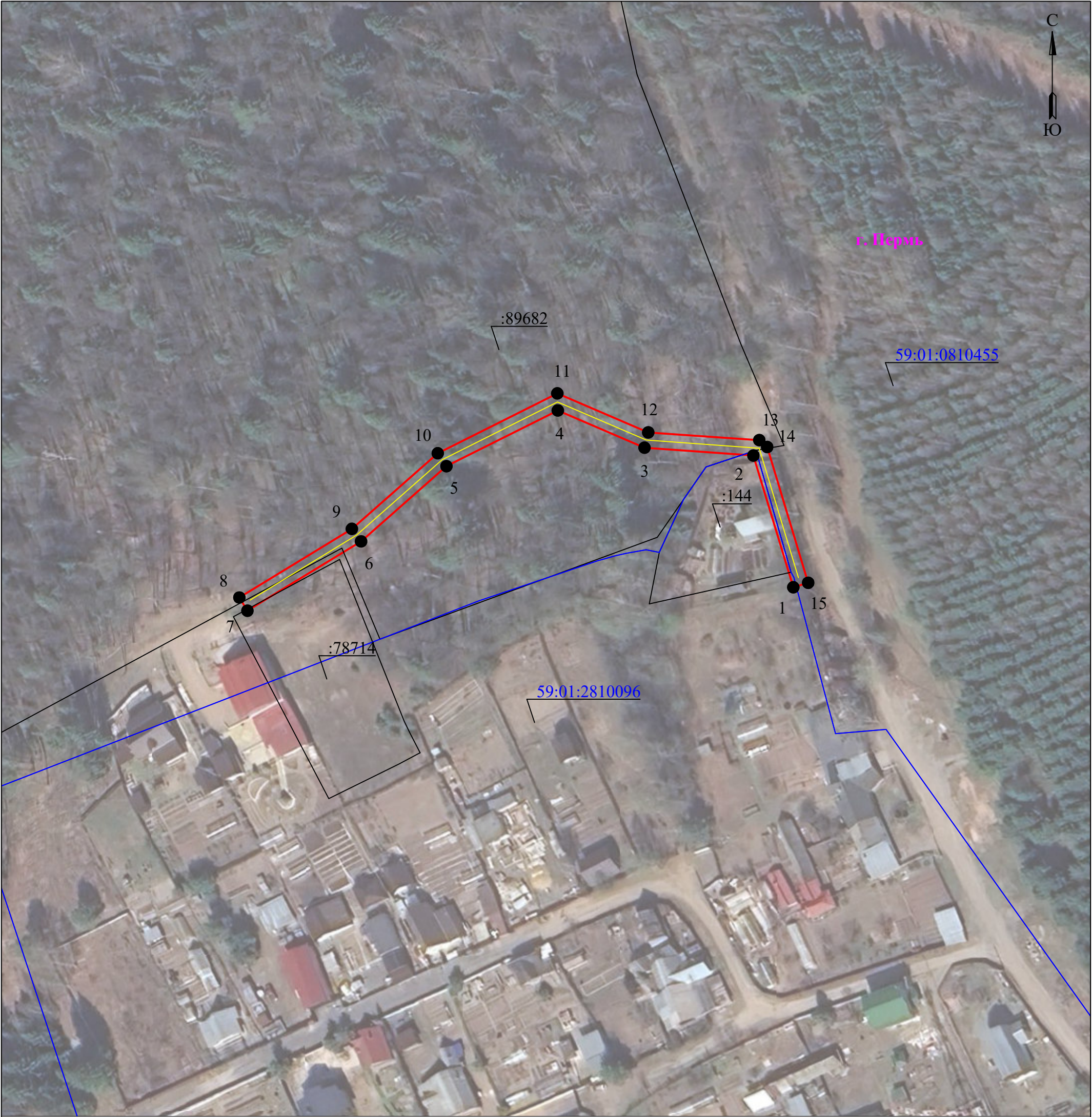
			геодезических измерений (определений)		
8	528807.19	2232957.47	Метод спутниковых геодезических измерений (определений)	0.10	–
9	528824.90	2232986.49	Метод спутниковых геодезических измерений (определений)	0.10	–
10	528844.42	2233008.65	Метод спутниковых геодезических измерений (определений)	0.10	–
11	528859.87	2233039.50	Метод спутниковых геодезических измерений (определений)	0.10	–
12	528849.80	2233062.95	Метод спутниковых геодезических измерений (определений)	0.10	–
13	528847.81	2233091.60	Метод спутниковых геодезических измерений (определений)	0.10	–
14	528846.03	2233093.64	Метод спутниковых геодезических измерений (определений)	0.10	–
15	528810.99	2233104.22	Метод спутниковых геодезических измерений (определений)	0.10	–
1	528809.83	2233100.38	Метод спутниковых геодезических измерений (определений)	0.10	–

3. Сведения о характерных точках части (частей) границы объекта

Обозначение характерных точек части границы	Координаты, м		Метод определения координат характерной точки	Средняя квадратическая погрешность положения характерной точки (M_t), м	Описание обозначения точки на местности (при наличии)
	X	Y			
1	2	3	4	5	6
–	–	–	–	–	–

Схема расположения границ публичного сервитута
для эксплуатации объекта электросетевого хозяйства

ВЛ-0,4кВ КТП-4499 Попова
(наименование объекта)



Масштаб 1:1000

Используемые условные знаки и обозначения:

	- границы земельных участков, попадающих в зону публичного сервитута		- граница устанавливаемого публичного сервитута
	- граница кадастрового квартала		- граница муниципального образования, населенного пункта
	- кадастровый номер земельного участка		- наименование муниципального образования, населенного пункта
	- номер кадастрового квартала		- Линия электропередачи

Схема расположения границ публичного сервитута



Масштаб 1:700

Условные обозначения

- - Часть границы, местоположение которой определено при выполнении кадастровых работ
- - Характерная точка границы, сведения о которой позволяют однозначно определить ее положение на местности
- 1 - Обозначение новой характерной точки
- :10 - Кадастровый номер земельного участка
- - Часть границы, сведения ЕГРН о которой позволяют однозначно определить ее положение на местности
- - Граница кадастрового квартала
- - Граница населенного пункта
- - Линия электропередачи
- 59:01:4410430 - Номер кадастрового квартала

Подпись _____

Дата " ____ " ____ г.

Место для оттиска печати (при наличии) лица, составившего описание местоположения границ объекта

ГРАФИЧЕСКОЕ ОПИСАНИЕ

местоположения границ населенных пунктов, территориальных зон, особо охраняемых природных территорий, зон с особыми условиями использования территории

Публичный сервитут под объект: "Строительство участка ВЛ 0,4 кВ от ближайшей опоры ВЛ 0,4 кВ от ТП-5506, установка оборудования учета э/э на опоре ВЛ 0,4 кВ для электроснабжения гаража по адресу: Пермский край, г. Пермь, ул. Зои Космодемьянской, ГСК №92, бокс 36 (кад. номер зем. участка 59:01:4410430:549)"

(наименование объекта, местоположение границ которого описано (далее - объект))

Раздел 1

Сведения об объекте

№ п/п	Характеристики объекта	Описание характеристик
1	2	3
1.	Местоположение объекта	Пермский край, г.о Пермский, город Пермь
2.	Площадь объекта +/- величина погрешности определения площади (Р +/- Дельта Р)	190 +/- 5 м ²
3.	Иные характеристики объекта	-

Раздел 2

<p align="center">Сведения о местоположении границ объекта</p>

1. Система координат МСК-59, зона 2

2. Сведения о характерных точках границ объекта

Обозначение характерных точек границ	Координаты, м		Метод определения координат характерной точки	Средняя квадратическая погрешность положения характерной точки (Mt), м	Описание обозначения точки на местности (при наличии)
	X	Y			
1	2	3	4	5	6
1	516822.30	2227405.48	Аналитический метод	0.1	Закрепление отсутствует
2	516821.35	2227409.37	Аналитический метод	0.1	Закрепление отсутствует
3	516809.56	2227406.48	Аналитический метод	0.1	Закрепление отсутствует
4	516805.81	2227402.77	Аналитический метод	0.1	Закрепление отсутствует
5	516806.45	2227401.61	Аналитический метод	0.1	Закрепление отсутствует
6	516802.80	2227399.54	Аналитический метод	0.1	Закрепление отсутствует
7	516802.19	2227399.19	Аналитический метод	0.1	Закрепление отсутствует
8	516791.56	2227388.61	Аналитический метод	0.1	Закрепление отсутствует
9	516782.74	2227379.98	Аналитический метод	0.1	Закрепление отсутствует
10	516785.55	2227377.13	Аналитический метод	0.1	Закрепление отсутствует
11	516789.88	2227381.41	Аналитический метод	0.1	Закрепление отсутствует
12	516789.64	2227382.01	Аналитический метод	0.1	Закрепление отсутствует
13	516791.02	2227382.54	Аналитический метод	0.1	Закрепление отсутствует
14	516811.59	2227402.86	Аналитический метод	0.1	Закрепление отсутствует
1	516822.30	2227405.48	Аналитический метод	0.1	Закрепление отсутствует

3. Сведения о характерных точках части (частей) границы объекта

Обозначение характерных точек части границы	Координаты, м		Метод определения координат характерной точки	Средняя квадратическая погрешность положения характерной точки (Mt), м	Описание обозначения точки на местности (при наличии)
	X	Y			
1	2	3	4	5	6
-	-	-	-	-	-

Раздел 3							
Сведения о местоположении измененных (уточненных) границ объекта							
1. Система координат -							
2. Сведения о характерных точках границ объекта							
Обозначение характерных точек границ	Существующие координаты, м		Измененные (уточненные) координаты, м		Метод определения координат характерной точки	Средняя квадратическая погрешность положения характерной точки (Mt), м	Описание обозначения точки на местности (при наличии)
	X	Y	X	Y			
1	2	3	4	5	6	7	8
-	-	-	-	-	-	-	
3. Сведения о характерных точках части (частей) границы объекта							
Обозначение характерных точек части границы	Существующие координаты, м		Измененные (уточненные) координаты, м		Метод определения координат характерной точки	Средняя квадратическая погрешность положения характерной точки (Mt), м	Описание обозначения точки на местности (при наличии)
	X	Y	X	Y			
1	2	3	4	5	6	7	8
-	-	-	-	-	-	-	

ГРАФИЧЕСКОЕ ОПИСАНИЕ

местоположения границ публичного сервитута

ВЛ-6кВ СТП-7488, КЛ-6кВ СТП-7488
(наименование объекта, местоположение границ которого описано (далее - объект))

Раздел 1

Сведения об объекте		
№ п/п	Характеристики объекта	Описание характеристик
1	2	3
1	Местоположение объекта	Пермский край, Пермь город
2	Площадь объекта +/- величина погрешности определения площади (Р+/- Дельта Р)	2429 кв.м ± 9.97 кв.м
3	Иные характеристики объекта	Публичный сервитут устанавливается в целях эксплуатации объекта электросетевого хозяйства «ВЛ-6кВ СТП-7488, КЛ-6кВ СТП-7488» (согласно п.1 ст. 39.37 «Земельного кодекса Российской Федерации» от 25.10.2001 г. №136-ФЗ) Срок установления публичного сервитута - сорок девять лет (согласно п.1 ст. 39.45 ЗК РФ).

Раздел 2

Сведения о местоположении границ объекта					
1. Система координат <u>МСК-59, зона 2</u>					
2. Сведения о характерных точках границ объекта					
Обозначение характерных точек границ	Координаты, м		Метод определения координат характерной точки	Средняя квадратическая погрешность положения характерной точки (M _i), м	Описание обозначения точка местности (при наличии)
	X	Y			
1	2	3	4	5	6
1	511615.81	2228545.09	Метод спутниковых геодезических измерений (определений)	0.10	—
2	511612.97	2228542.59	Метод спутниковых геодезических измерений (определений)	0.10	—
3	511595.14	2228567.10	Метод спутниковых геодезических измерений (определений)	0.10	—
4	511589.87	2228574.31	Метод спутниковых геодезических измерений (определений)	0.10	—
5	511595.27	2228599.02	Метод спутниковых геодезических измерений (определений)	0.10	—
6	511574.75	2228603.50	Метод спутниковых геодезических измерений (определений)	0.10	—
7	511573.28	2228596.75	Метод спутниковых	0.10	—

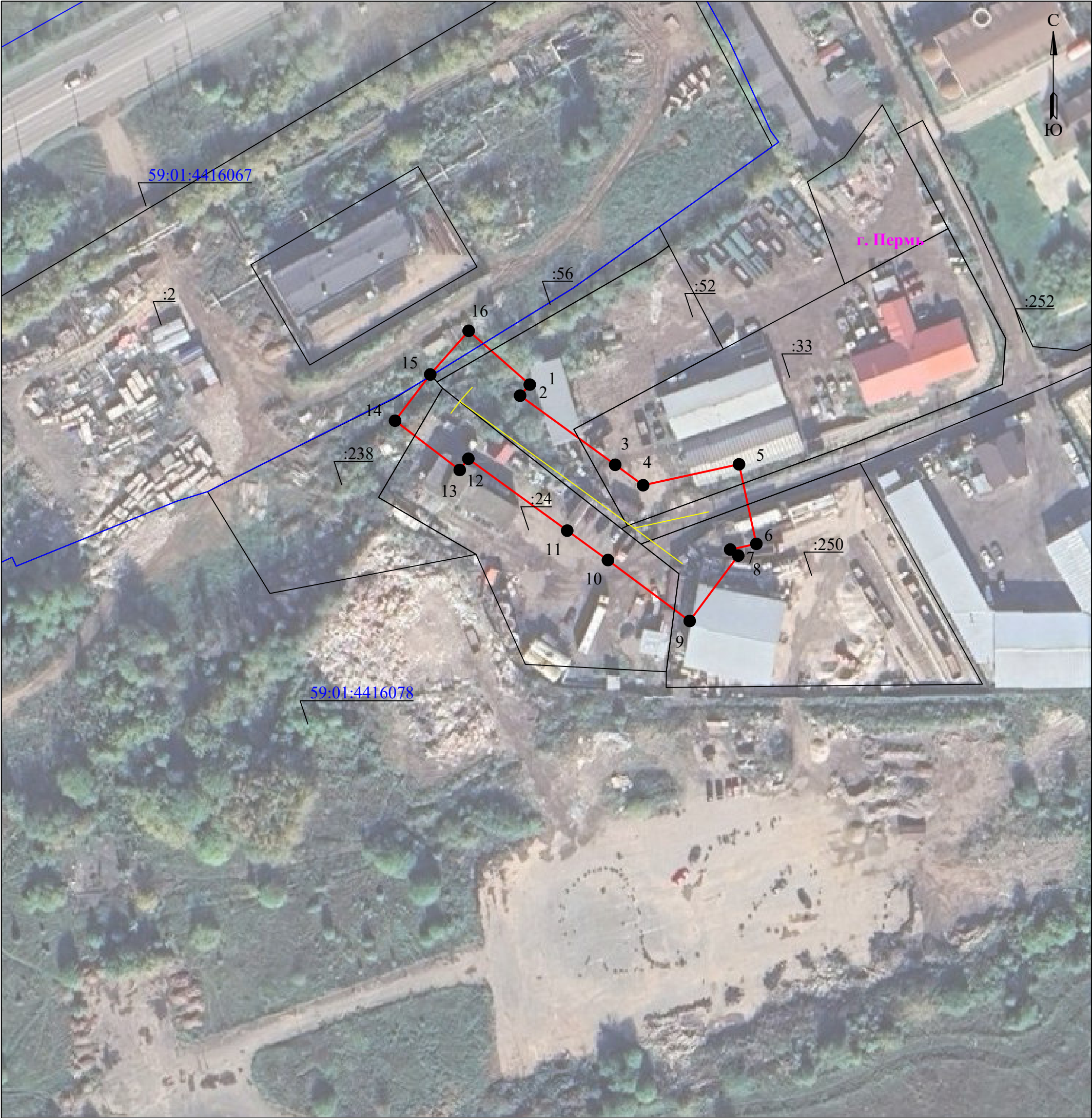
			геодезических измерений (определений)		
8	511571.73	2228598.83	Метод спутниковых геодезических измерений (определений)	0.10	–
9	511554.87	2228586.31	Метод спутниковых геодезических измерений (определений)	0.10	–
10	511570.57	2228565.23	Метод спутниковых геодезических измерений (определений)	0.10	–
11	511578.16	2228554.74	Метод спутниковых геодезических измерений (определений)	0.10	–
12	511596.70	2228529.26	Метод спутниковых геодезических измерений (определений)	0.10	–
13	511593.80	2228527.04	Метод спутниковых геодезических измерений (определений)	0.10	–
14	511606.50	2228510.37	Метод спутниковых геодезических измерений (определений)	0.10	–
15	511618.43	2228519.43	Метод спутниковых геодезических измерений (определений)	0.10	–
16	511629.68	2228529.34	Метод спутниковых геодезических измерений (определений)	0.10	–
1	511615.81	2228545.09	Метод спутниковых геодезических измерений (определений)	0.10	–

3. Сведения о характерных точках части (частей) границы объекта

Обозначение характерных точек части границы	Координаты, м		Метод определения координат характерной точки	Средняя квадратическая погрешность положения характерной точки (M_t), м	Описание обозначения точки на местности (при наличии)
	X	Y			
1	2	3	4	5	6
–	–	–	–	–	–

Схема расположения границ публичного сервитута
для эксплуатации объекта электросетевого хозяйства

ВЛ-6кВ СТП-7488, КЛ-6кВ СТП-7488
(наименование объекта)



Масштаб 1:1000

Используемые условные знаки и обозначения:

	- границы земельных участков, попадающих в зону публичного сервитута		- граница устанавливаемого публичного сервитута
	- граница кадастрового квартала		- граница муниципального образования, населенного пункта
	- кадастровый номер земельного участка		- наименование муниципального образования, населенного пункта
	- номер кадастрового квартала		- Линия электропередачи

ГРАФИЧЕСКОЕ ОПИСАНИЕ

местоположения границ публичного сервитута

ВЛ-10кВ КТП-5426

(наименование объекта, местоположение границ которого описано (далее - объект))

Раздел 1

Сведения об объекте		
№ п/п	Характеристики объекта	Описание характеристик
1	2	3
1	Местоположение объекта	Пермский край, Пермь город
2	Площадь объекта +/- величина погрешности определения площади (Р+/- Дельта Р)	956 кв.м ± 6.40 кв.м
3	Иные характеристики объекта	Публичный сервитут устанавливается в целях эксплуатации объекта электросетевого хозяйства «ВЛ-10кВ КТП-5426» (согласно п.1 ст. 39.37 «Земельного кодекса Российской Федерации» от 25.10.2001 г. №136-ФЗ) Срок установления публичного сервитута - сорок девять лет (согласно п.1 ст. 39.45 ЗК РФ).

Раздел 2

Сведения о местоположении границ объекта					
1. Система координат <u>МСК-59, зона 2</u>					
2. Сведения о характерных точках границ объекта					
Обозначение характерных точек границ	Координаты, м		Метод определения координат характерной точки	Средняя квадратическая погрешность положения характерной точки (M _i), м	Описание обозначения точка местности (при наличии)
	X	Y			
1	2	3	4	5	6
1	516554.45	2224726.31	Метод спутниковых геодезических измерений (определений)	0.10	—
2	516552.87	2224721.48	Метод спутниковых геодезических измерений (определений)	0.10	—
3	516542.61	2224701.37	Метод спутниковых геодезических измерений (определений)	0.10	—
4	516532.45	2224680.69	Метод спутниковых геодезических измерений (определений)	0.10	—
5	516518.92	2224665.07	Метод спутниковых геодезических измерений (определений)	0.10	—
6	516514.58	2224653.20	Метод спутниковых геодезических измерений (определений)	0.10	—
7	516524.89	2224649.43	Метод спутниковых	0.10	—

			геодезических измерений (определений)		
8	516528.56	2224659.39	Метод спутниковых геодезических измерений (определений)	0.10	–
9	516541.69	2224674.57	Метод спутниковых геодезических измерений (определений)	0.10	–
10	516552.45	2224696.45	Метод спутниковых геодезических измерений (определений)	0.10	–
11	516560.73	2224712.68	Метод спутниковых геодезических измерений (определений)	0.10	–
12	516563.91	2224711.64	Метод спутниковых геодезических измерений (определений)	0.10	–
13	516567.33	2224722.10	Метод спутниковых геодезических измерений (определений)	0.10	–
14	516560.08	2224724.47	Метод спутниковых геодезических измерений (определений)	0.10	–
1	516554.45	2224726.31	Метод спутниковых геодезических измерений (определений)	0.10	–

3. Сведения о характерных точках части (частей) границы объекта

Обозначение характерных точек части границы	Координаты, м		Метод определения координат характерной точки	Средняя квадратическая погрешность положения характерной точки (M_t), м	Описание обозначения точки на местности (при наличии)
	X	Y			
1	2	3	4	5	6
–	–	–	–	–	–

Схема расположения границ публичного сервитута
для эксплуатации объекта электросетевого хозяйства

ВЛ-10кВ КТП-5426
(наименование объекта)



Масштаб 1:1000

Используемые условные знаки и обозначения:

	- границы земельных участков, попадающих в зону публичного сервитута		- граница устанавливаемого публичного сервитута
	- граница кадастрового квартала		- граница муниципального образования, населенного пункта
	- кадастровый номер земельного участка		- наименование муниципального образования, населенного пункта
	- номер кадастрового квартала		- Линия электропередачи

ГРАФИЧЕСКОЕ ОПИСАНИЕ

местоположения границ публичного сервитута

ВЛ 6 кВ Участок 7081-7171, 7307, КЛ-6кВ ТП-7307(С.М.-1) - (С.М.-2)ВЛ 7081 7171, ВЛ-6кВ отп.к КТП-0594(7) от КЛ-6кВ ТП-7307-ТП-7081
(наименование объекта, местоположение границ которого описано (далее - объект))

Раздел 1

Сведения об объекте		
№ п/п	Характеристики объекта	Описание характеристик
1	2	3
1	Местоположение объекта	Пермский край, Пермь город
2	Площадь объекта +/- величина погрешности определения площади (Р+/- Дельта Р)	227 кв.м ± 3.41 кв.м
3	Иные характеристики объекта	Публичный сервитут устанавливается в целях эксплуатации объекта электросетевого хозяйства «ВЛ 6 кВ Участок 7081-7171, 7307, КЛ-6кВ ТП-7307(С.М.-1) - (С.М.-2)ВЛ 7081 7171, ВЛ-6кВ отп.к КТП-0594(7) от КЛ-6кВ ТП-7307-ТП-7081» (согласно п.1 ст. 39.37 «Земельного кодекса Российской Федерации» от 25.10.2001 г. №136-ФЗ) Срок установления публичного сервитута - сорок девять лет (согласно п.1 ст. 39.45 ЗК РФ).

Раздел 2

Сведения о местоположении границ объекта					
1. Система координат <u>МСК-59, зона 2</u>					
2. Сведения о характерных точках границ объекта					
Обозначение характерных точек границ	Координаты, м		Метод определения координат характерной точки	Средняя квадратическая погрешность положения характерной точки (M _t), м	Описание обозначения точки местности (при наличии)
	X	Y			
1	2	3	4	5	6
Граница1(1)	—	—	—	—	—
1	513117.01	2229808.07	Метод спутниковых геодезических измерений (определений)	0.10	—
2	513117.30	2229799.73	Метод спутниковых геодезических измерений (определений)	0.10	—
3	513121.79	2229793.23	Метод спутниковых геодезических измерений (определений)	0.10	—
4	513125.08	2229795.51	Метод спутниковых геодезических измерений (определений)	0.10	—
5	513122.08	2229799.85	Метод спутниковых геодезических измерений (определений)	0.10	—
6	513121.20	2229802.61	Метод спутниковых	0.10	—









			геодезических измерений (определений)		
7	513121.01	2229808.21	Метод спутниковых геодезических измерений (определений)	0.10	–
1	513117.01	2229808.07	Метод спутниковых геодезических измерений (определений)	0.10	–
Граница1(2)	–	–	–	–	–
8	512739.27	2229634.02	Метод спутниковых геодезических измерений (определений)	0.10	–
9	512729.43	2229635.82	Метод спутниковых геодезических измерений (определений)	0.10	–
10	512726.44	2229619.49	Метод спутниковых геодезических измерений (определений)	0.10	–
11	512736.28	2229617.69	Метод спутниковых геодезических измерений (определений)	0.10	–
8	512739.27	2229634.02	Метод спутниковых геодезических измерений (определений)	0.10	–

3. Сведения о характерных точках части (частей) границы объекта

Обозначение характерных точек части границы	Координаты, м		Метод определения координат характерной точки	Средняя квадратическая погрешность положения характерной точки (M _t), м	Описание обозначения точки на местности (при наличии)
	X	Y			
1	2	3	4	5	6
–	–	–	–	–	–

This aerial map shows a residential area with a blue boundary line. A road runs diagonally from the top left to the bottom right. To the right of the road is a wooded area. Several numbered points (1-14) are marked on the map. Labels for specific areas are: '59.01:4410822', '59.01:4411549', '59.01:4416013', and 'r. Depot'. A north arrow and a scale bar are in the top right corner.

Используемые условные знаки и обозначения:

	- границы земельных участков, попадающих в зону публичного сервитута		- граница устанавливаемого публичного сервитута
	- граница кадастрового квартала		- граница муниципального образования, населенного пункта
	- кадастровый номер земельного участка		- наименование муниципального образования, населенного пункта
	- номер кадастрового квартала		- Линия электропередачи

ГРАФИЧЕСКОЕ ОПИСАНИЕ

местоположения границ публичного сервитута

ВЛ-10кВ КТП-5426

(наименование объекта, местоположение границ которого описано (далее - объект))

Раздел 1

Сведения об объекте		
№ п/п	Характеристики объекта	Описание характеристик
1	2	3
1	Местоположение объекта	Пермский край, Пермь город
2	Площадь объекта +/- величина погрешности определения площади (Р+/- Дельта Р)	956 кв.м ± 6.40 кв.м
3	Иные характеристики объекта	Публичный сервитут устанавливается в целях эксплуатации объекта электросетевого хозяйства «ВЛ-10кВ КТП-5426» (согласно п.1 ст. 39.37 «Земельного кодекса Российской Федерации» от 25.10.2001 г. №136-ФЗ) Срок установления публичного сервитута - сорок девять лет (согласно п.1 ст. 39.45 ЗК РФ).

Раздел 2

Сведения о местоположении границ объекта					
1. Система координат <u>МСК-59, зона 2</u>					
2. Сведения о характерных точках границ объекта					
Обозначение характерных точек границ	Координаты, м		Метод определения координат характерной точки	Средняя квадратическая погрешность положения характерной точки (M _i), м	Описание обозначения точка местности (при наличии)
	X	Y			
1	2	3	4	5	6
1	516554.45	2224726.31	Метод спутниковых геодезических измерений (определений)	0.10	—
2	516552.87	2224721.48	Метод спутниковых геодезических измерений (определений)	0.10	—
3	516542.61	2224701.37	Метод спутниковых геодезических измерений (определений)	0.10	—
4	516532.45	2224680.69	Метод спутниковых геодезических измерений (определений)	0.10	—
5	516518.92	2224665.07	Метод спутниковых геодезических измерений (определений)	0.10	—
6	516514.58	2224653.20	Метод спутниковых геодезических измерений (определений)	0.10	—
7	516524.89	2224649.43	Метод спутниковых	0.10	—

			геодезических измерений (определений)		
8	516528.56	2224659.39	Метод спутниковых геодезических измерений (определений)	0.10	–
9	516541.69	2224674.57	Метод спутниковых геодезических измерений (определений)	0.10	–
10	516552.45	2224696.45	Метод спутниковых геодезических измерений (определений)	0.10	–
11	516560.73	2224712.68	Метод спутниковых геодезических измерений (определений)	0.10	–
12	516563.91	2224711.64	Метод спутниковых геодезических измерений (определений)	0.10	–
13	516567.33	2224722.10	Метод спутниковых геодезических измерений (определений)	0.10	–
14	516560.08	2224724.47	Метод спутниковых геодезических измерений (определений)	0.10	–
1	516554.45	2224726.31	Метод спутниковых геодезических измерений (определений)	0.10	–

3. Сведения о характерных точках части (частей) границы объекта

Обозначение характерных точек части границы	Координаты, м		Метод определения координат характерной точки	Средняя квадратическая погрешность положения характерной точки (M_t), м	Описание обозначения точки на местности (при наличии)
	X	Y			
1	2	3	4	5	6
–	–	–	–	–	–

Схема расположения границ публичного сервитута
для эксплуатации объекта электросетевого хозяйства

ВЛ-10кВ КТП-5426
(наименование объекта)



Масштаб 1:1000

Используемые условные знаки и обозначения:

	- границы земельных участков, попадающих в зону публичного сервитута		- граница устанавливаемого публичного сервитута
	- граница кадастрового квартала		- граница муниципального образования, населенного пункта
	- кадастровый номер земельного участка		- наименование муниципального образования, населенного пункта
	- номер кадастрового квартала		- Линия электропередачи

ГРАФИЧЕСКОЕ ОПИСАНИЕ

местоположения границ публичного сервитута

ВЛ 6КВ Ф ПЕРМСТРОЙ ОТ ПС ПЕРВОМАЙСКАЯ (отпайка к КТП-7592), ВЛ 6КВ Ф ПЕРМСТРОЙ ОТ ПС ПЕРВОМАЙСКАЯ
(наименование объекта, местоположение границ которого описано (далее - объект))

Раздел 1

Сведения об объекте		
№ п/п	Характеристики объекта	Описание характеристик
1	2	3
1	Местоположение объекта	Пермский край, Пермь город
2	Площадь объекта +/- величина погрешности определения площади (Р+/- Дельта Р)	485 кв.м ± 7.39 кв.м
3	Иные характеристики объекта	Публичный сервитут устанавливается в целях эксплуатации объекта электросетевого хозяйства «ВЛ 6КВ Ф ПЕРМСТРОЙ ОТ ПС ПЕРВОМАЙСКАЯ (отпайка к КТП-7592), ВЛ 6КВ Ф ПЕРМСТРОЙ ОТ ПС ПЕРВОМАЙСКАЯ» (согласно п.1 ст. 39.37 «Земельного кодекса Российской Федерации» от 25.10.2001 г. №136-ФЗ) Срок установления публичного сервитута - сорок девять лет (согласно п.1 ст. 39.45 ЗК РФ).

Раздел 2

Сведения о местоположении границ объекта					
1. Система координат <u>МСК-59, зона 2</u>					
2. Сведения о характерных точках границ объекта					
Обозначение характерных точек границ	Координаты, м		Метод определения координат характерной точки	Средняя квадратическая погрешность положения характерной точки (M _t), м	Описание обозначения точки местности (при наличии)
	X	Y			
1	2	3	4	5	6
Граница1(1)	—	—	—	—	—
1	512211.81	2225547.42	Метод спутниковых геодезических измерений (определений)	0.10	—
2	512198.96	2225559.76	Метод спутниковых геодезических измерений (определений)	0.10	—
3	512197.10	2225559.68	Метод спутниковых геодезических измерений (определений)	0.10	—
4	512190.32	2225560.29	Метод спутниковых геодезических измерений (определений)	0.10	—
5	512188.57	2225553.34	Метод спутниковых геодезических измерений (определений)	0.10	—
6	512209.02	2225546.39	Метод спутниковых	0.10	—

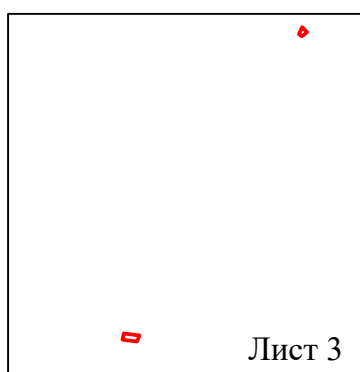
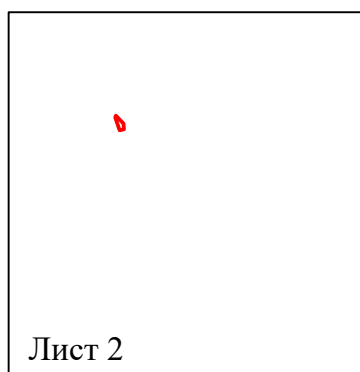
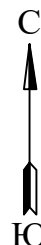
			геодезических измерений (определений)		
1	512211.81	2225547.42	Метод спутниковых геодезических измерений (определений)	0.10	–
Граница1(2)	–	–	–	–	–
7	511117.14	2225649.37	Метод спутниковых геодезических измерений (определений)	0.10	–
8	511113.25	2225643.69	Метод спутниковых геодезических измерений (определений)	0.10	–
9	511113.46	2225643.49	Метод спутниковых геодезических измерений (определений)	0.10	–
10	511113.36	2225643.35	Метод спутниковых геодезических измерений (определений)	0.10	–
11	511115.99	2225639.03	Метод спутниковых геодезических измерений (определений)	0.10	–
12	511127.29	2225643.97	Метод спутниковых геодезических измерений (определений)	0.10	–
13	511119.37	2225651.65	Метод спутниковых геодезических измерений (определений)	0.10	–
7	511117.14	2225649.37	Метод спутниковых геодезических измерений (определений)	0.10	–
Граница1(3)	–	–	–	–	–
14	510641.59	2225387.90	Метод спутниковых геодезических измерений (определений)	0.10	–
15	510631.97	2225383.69	Метод спутниковых геодезических измерений (определений)	0.10	–
16	510634.40	2225365.04	Метод спутниковых геодезических измерений (определений)	0.10	–
17	510634.54	2225363.40	Метод спутниковых геодезических измерений (определений)	0.10	–
18	510635.06	2225361.01	Метод спутниковых геодезических измерений (определений)	0.10	–
19	510644.83	2225363.16	Метод спутниковых геодезических измерений (определений)	0.10	–
20	510644.45	2225364.90	Метод спутниковых геодезических измерений (определений)	0.10	–

21	510644.34	2225366.11	Метод спутниковых геодезических измерений (определений)	0.10	–
14	510641.59	2225387.90	Метод спутниковых геодезических измерений (определений)	0.10	–
3. Сведения о характерных точках части (частей) границы объекта					
Обозначение характерных точек части границы	Координаты, м		Метод определения координат характерной точки	Средняя квадратическая погрешность положения характерной точки (M _t), м	Описание обозначения точки на местности (при наличии)
	X	Y			
1	2	3	4	5	6
–	–	–	–	–	–

**Схема расположения границ публичного сервитута
для эксплуатации объекта электросетевого хозяйства**

**ВЛ 6КВ Ф ПЕРМСТРОЙ ОТ ПС ПЕРВОМАЙСКАЯ (отпайка к КТП-7592),
ВЛ 6КВ Ф ПЕРМСТРОЙ ОТ ПС ПЕРВОМАЙСКАЯ
(наименование объекта)**

Обзорная схема границ объекта



Лист 1 из 3

Условные обозначения:


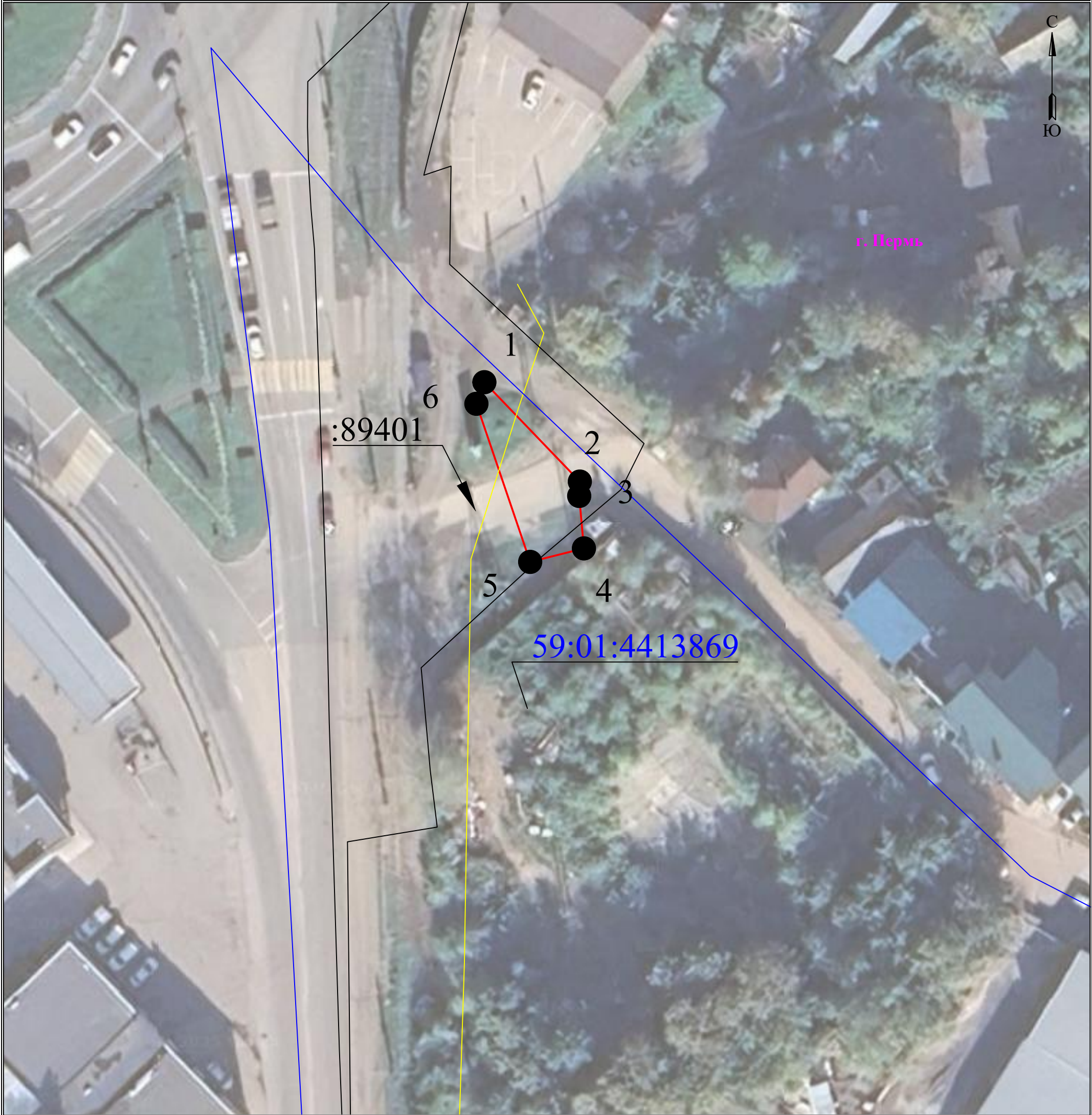
 - граница устанавливаемого
публичного сервитута

Схема расположения границ публичного сервитута
для эксплуатации объекта электросетевого хозяйства

ВЛ 6КВ Ф ПЕРМСТРОЙ ОТ ПС ПЕРВОМАЙСКАЯ (отпайка к КТП-7592),
ВЛ 6КВ Ф ПЕРМСТРОЙ ОТ ПС ПЕРВОМАЙСКАЯ
(наименование объекта)



Масштаб 1:500

Лист 2 из 3

Используемые условные знаки и обозначения:

	- границы земельных участков, попадающих в зону публичного сервитута		- граница устанавливаемого публичного сервитута
	- граница кадастрового квартала		- граница муниципального образования, населенного пункта
	- кадастровый номер земельного участка		- наименование муниципального образования, населенного пункта
	- номер кадастрового квартала		- Линия электропередачи

Схема расположения границ публичного сервитута
для эксплуатации объекта электросетевого хозяйства

ВЛ 6КВ Ф ПЕРМСТРОЙ ОТ ПС ПЕРВОМАЙСКАЯ (отпайка к КТП-7592),
ВЛ 6КВ Ф ПЕРМСТРОЙ ОТ ПС ПЕРВОМАЙСКАЯ
(наименование объекта)



ГРАФИЧЕСКОЕ ОПИСАНИЕ

местоположения границ публичного сервитута

ВЛ-10кВ отп.к КТП-6617,6618 от ВЛ Зельгрос-1,2

(наименование объекта, местоположение границ которого описано (далее - объект))

Раздел 1

Сведения об объекте		
№ п/п	Характеристики объекта	Описание характеристик
1	2	3
1	Местоположение объекта	Пермский край, Пермь город
2	Площадь объекта +/- величина погрешности определения площади (Р+/- Дельта Р)	15119 кв.м ± 26.93 кв.м
3	Иные характеристики объекта	Публичный сервитут устанавливается в целях эксплуатации объекта электросетевого хозяйства «ВЛ-10кВ отп.к КТП-6617,6618 от ВЛ Зельгрос-1,2» (согласно п.1 ст. 39.37 «Земельного кодекса Российской Федерации» от 25.10.2001 г. №136-ФЗ) Срок установления публичного сервитута - сорок девять лет (согласно п.1 ст. 39.45 ЗК РФ).

Раздел 2

Сведения о местоположении границ объекта					
1. Система координат <u>МСК-59, зона 2</u>					
2. Сведения о характерных точках границ объекта					
Обозначение характерных точек границ	Координаты, м		Метод определения координат характерной точки	Средняя квадратическая погрешность положения характерной точки (M _i), м	Описание обозначения точка местности (при наличии)
	X	Y			
1	2	3	4	5	6
1	509969.63	2230495.27	Метод спутниковых геодезических измерений (определений)	0.10	—
2	509959.88	2230493.02	Метод спутниковых геодезических измерений (определений)	0.10	—
3	509967.00	2230462.10	Метод спутниковых геодезических измерений (определений)	0.10	—
4	510011.01	2230480.95	Метод спутниковых геодезических измерений (определений)	0.10	—
5	510070.20	2230510.84	Метод спутниковых геодезических измерений (определений)	0.10	—
6	510121.13	2230536.88	Метод спутниковых геодезических измерений (определений)	0.10	—
7	510180.80	2230566.95	Метод спутниковых	0.10	—

			геодезических измерений (определений)		
8	510243.48	2230598.87	Метод спутниковых геодезических измерений (определений)	0.10	—
9	510293.36	2230624.38	Метод спутниковых геодезических измерений (определений)	0.10	—
10	510384.27	2230670.32	Метод спутниковых геодезических измерений (определений)	0.10	—
11	510410.88	2230683.52	Метод спутниковых геодезических измерений (определений)	0.10	—
12	510477.25	2230715.07	Метод спутниковых геодезических измерений (определений)	0.10	—
13	510583.48	2230768.31	Метод спутниковых геодезических измерений (определений)	0.10	—
14	510587.24	2230761.00	Метод спутниковых геодезических измерений (определений)	0.10	—
15	510596.13	2230765.59	Метод спутниковых геодезических измерений (определений)	0.10	—
16	510594.01	2230773.19	Метод спутниковых геодезических измерений (определений)	0.10	—
17	510738.18	2230842.05	Метод спутниковых геодезических измерений (определений)	0.10	—
18	510845.22	2230900.37	Метод спутниковых геодезических измерений (определений)	0.10	—
19	510863.22	2230911.00	Метод спутниковых геодезических измерений (определений)	0.10	—
20	510883.61	2230921.52	Метод спутниковых геодезических измерений (определений)	0.10	—
21	510913.88	2230938.37	Метод спутниковых геодезических измерений (определений)	0.10	—
22	511006.98	2230989.10	Метод спутниковых геодезических измерений (определений)	0.10	—
23	511172.06	2231080.27	Метод спутниковых геодезических измерений (определений)	0.10	—
24	511196.49	2231094.00	Метод спутниковых геодезических	0.10	—

			измерений (определений)		
25	511215.76	2231095.44	Метод спутниковых геодезических измерений (определений)	0.10	—
26	511218.40	2231076.36	Метод спутниковых геодезических измерений (определений)	0.10	—
27	511233.23	2231078.43	Метод спутниковых геодезических измерений (определений)	0.10	—
28	511231.85	2231088.34	Метод спутниковых геодезических измерений (определений)	0.10	—
29	511226.87	2231087.63	Метод спутниковых геодезических измерений (определений)	0.10	—
30	511224.62	2231106.12	Метод спутниковых геодезических измерений (определений)	0.10	—
31	511206.18	2231104.79	Метод спутниковых геодезических измерений (определений)	0.10	—
32	511220.09	2231121.85	Метод спутниковых геодезических измерений (определений)	0.10	—
33	511219.33	2231129.27	Метод спутниковых геодезических измерений (определений)	0.10	—
34	511218.24	2231134.28	Метод спутниковых геодезических измерений (определений)	0.10	—
35	511221.77	2231135.87	Метод спутниковых геодезических измерений (определений)	0.10	—
36	511218.66	2231145.45	Метод спутниковых геодезических измерений (определений)	0.10	—
37	511206.74	2231140.06	Метод спутниковых геодезических измерений (определений)	0.10	—
38	511209.44	2231127.69	Метод спутниковых геодезических измерений (определений)	0.10	—
39	511209.72	2231124.96	Метод спутниковых геодезических измерений (определений)	0.10	—
40	511191.66	2231102.73	Метод спутниковых геодезических измерений (определений)	0.10	—
41	511167.16	2231088.99	Метод спутниковых геодезических измерений	0.10	—

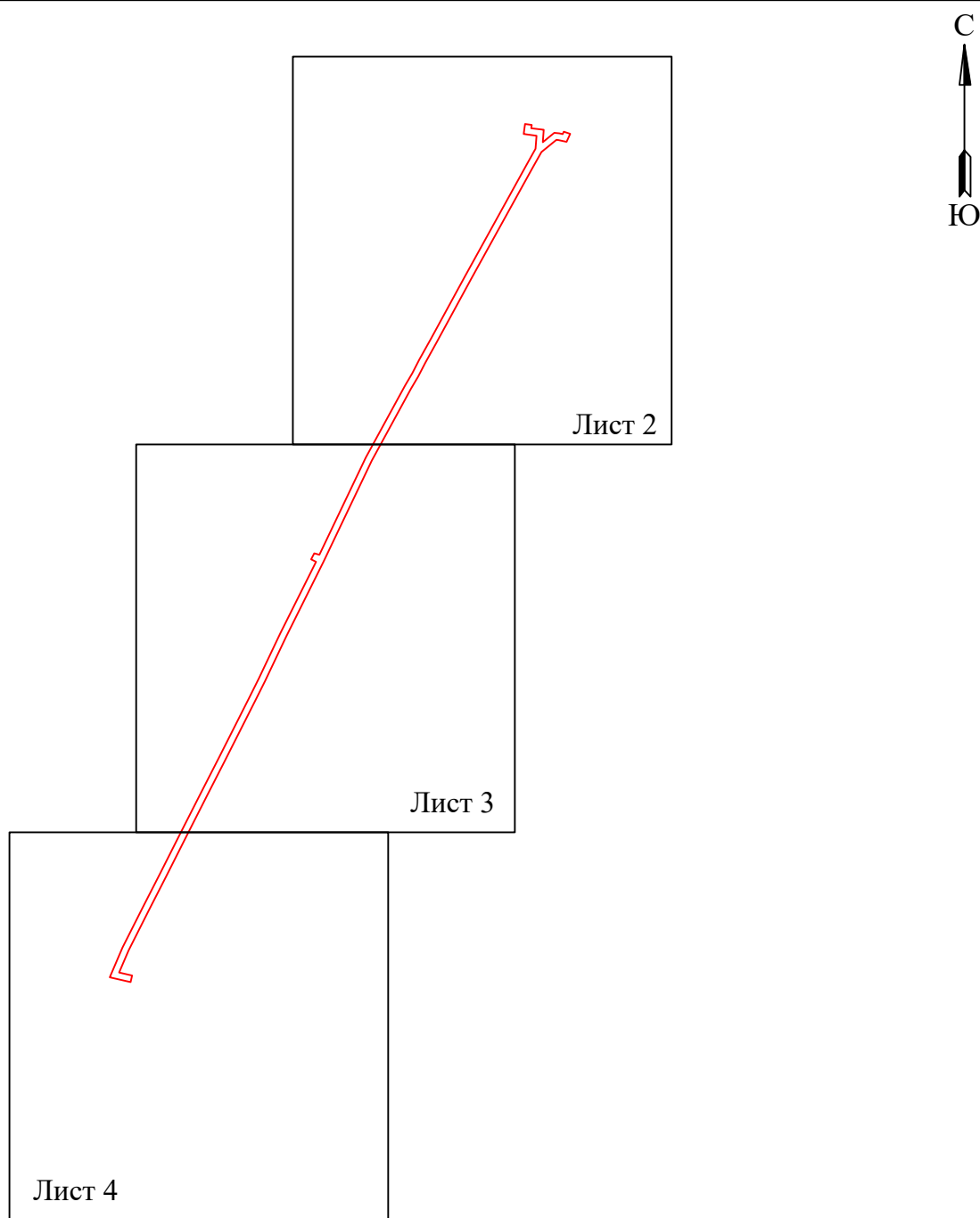
			(определений)		
42	511002.15	2230997.86	Метод спутниковых геодезических измерений (определений)	0.10	—
43	510909.06	2230947.13	Метод спутниковых геодезических измерений (определений)	0.10	—
44	510878.89	2230930.33	Метод спутниковых геодезических измерений (определений)	0.10	—
45	510858.38	2230919.76	Метод спутниковых геодезических измерений (определений)	0.10	—
46	510840.26	2230909.05	Метод спутниковых геодезических измерений (определений)	0.10	—
47	510733.66	2230850.98	Метод спутниковых геодезических измерений (определений)	0.10	—
48	510582.86	2230778.95	Метод спутниковых геодезических измерений (определений)	0.10	—
49	510472.87	2230724.06	Метод спутниковых геодезических измерений (определений)	0.10	—
50	510406.48	2230692.50	Метод спутниковых геодезических измерений (определений)	0.10	—
51	510379.77	2230679.25	Метод спутниковых геодезических измерений (определений)	0.10	—
52	510288.84	2230633.30	Метод спутниковых геодезических измерений (определений)	0.10	—
53	510238.95	2230607.78	Метод спутниковых геодезических измерений (определений)	0.10	—
54	510176.24	2230575.85	Метод спутниковых геодезических измерений (определений)	0.10	—
55	510116.63	2230545.81	Метод спутниковых геодезических измерений (определений)	0.10	—
56	510065.67	2230519.75	Метод спутниковых геодезических измерений (определений)	0.10	—
57	510006.89	2230490.06	Метод спутниковых геодезических измерений (определений)	0.10	—
58	509974.06	2230476.00	Метод спутниковых геодезических измерений (определений)	0.10	—

1	509969.63	2230495.27	Метод спутниковых геодезических измерений (определений)	0.10	–
3. Сведения о характерных точках части (частей) границы объекта					
Обозначение характерных точек части границы	Координаты, м		Метод определения координат характерной точки	Средняя квадратическая погрешность положения характерной точки (M _t), м	Описание обозначения точки на местности (при наличии)
	X	Y			
1	2	3	4	5	6
–	–	–	–	–	–

**Схема расположения границ публичного сервитута
для эксплуатации объекта электросетевого хозяйства**

ВЛ-10кВ отп.к КТП-6617,6618 от ВЛ Зельгрос-1,2
(наименование объекта)

Обзорная схема границ объекта



Лист 1 из 4

Условные обозначения:


 - граница устанавливаемого
публичного сервитута

Схема расположения границ публичного сервитута
для эксплуатации объекта электросетевого хозяйства

ВЛ-10кВ отп.к КТП-6617,6618 от ВЛ Зельгрос-1,2
(наименование объекта)



Масштаб 1:2000

Лист 2 из 4

Используемые условные знаки и обозначения:

	- границы земельных участков, попадающих в зону публичного сервитута		- граница устанавливаемого публичного сервитута
	- граница кадастрового квартала		- граница муниципального образования, населенного пункта
	- кадастровый номер земельного участка		- наименование муниципального образования, населенного пункта
	- номер кадастрового квартала		- Линия электропередачи

Схема расположения границ публичного сервитута
для эксплуатации объекта электросетевого хозяйства

ВЛ-10кВ отп.к КТП-6617,6618 от ВЛ Зельгрос-1,2
(наименование объекта)



Масштаб 1:2000

Лист 3 из 4

Используемые условные знаки и обозначения:

	- границы земельных участков, попадающих в зону публичного сервитута		- граница устанавливаемого публичного сервитута
	- граница кадастрового квартала		- граница муниципального образования, населенного пункта
	- кадастровый номер земельного участка		- наименование муниципального образования, населенного пункта
	- номер кадастрового квартала		- Линия электропередачи

Схема расположения границ публичного сервитута
для эксплуатации объекта электросетевого хозяйства

ВЛ-10кВ отп.к КТП-6617,6618 от ВЛ Зельгрос-1,2
(наименование объекта)



Масштаб 1:2000

Лист 4 из 4

Используемые условные знаки и обозначения:

	- границы земельных участков, попадающих в зону публичного сервитута		- граница устанавливаемого публичного сервитута
	- граница кадастрового квартала		- граница муниципального образования, населенного пункта
	- кадастровый номер земельного участка		- наименование муниципального образования, населенного пункта
	- номер кадастрового квартала		- Линия электропередачи

ГРАФИЧЕСКОЕ ОПИСАНИЕ

местоположения границ публичного сервитута

ВЛ-6 кВ отпайка к КТП-0711(7) от ВЛ-6 кВ Сатурн ПС Док
(наименование объекта, местоположение границ которого описано (далее - объект))

Раздел 1

Сведения об объекте		
№ п/п	Характеристики объекта	Описание характеристик
1	2	3
1	Местоположение объекта	Пермский край, Пермь город
2	Площадь объекта +/- величина погрешности определения площади (Р+/- Дельта Р)	213 кв.м ± 3.10 кв.м
3	Иные характеристики объекта	Публичный сервитут устанавливается в целях эксплуатации объекта электросетевого хозяйства «ВЛ-6 кВ отпайка к КТП-0711(7) от ВЛ-6 кВ Сатурн ПС Док» (согласно п.1 ст. 39.37 «Земельного кодекса Российской Федерации» от 25.10.2001 г. №136-ФЗ) Срок установления публичного сервитута - сорок девять лет (согласно п.1 ст. 39.45 ЗК РФ).

Раздел 2

Сведения о местоположении границ объекта					
1. Система координат <u>МСК-59, зона 2</u>					
2. Сведения о характерных точках границ объекта					
Обозначение характерных точек границ	Координаты, м		Метод определения координат характерной точки	Средняя квадратическая погрешность положения характерной точки (M _i), м	Описание обозначения точка местности (при наличии)
	X	Y			
1	2	3	4	5	6
1	507359.73	2226647.51	Метод спутниковых геодезических измерений (определений)	0.10	—
2	507368.12	2226644.99	Метод спутниковых геодезических измерений (определений)	0.10	—
3	507370.33	2226648.01	Метод спутниковых геодезических измерений (определений)	0.10	—
4	507374.81	2226662.93	Метод спутниковых геодезических измерений (определений)	0.10	—
5	507367.79	2226669.48	Метод спутниковых геодезических измерений (определений)	0.10	—
6	507366.46	2226669.88	Метод спутниковых геодезических измерений (определений)	0.10	—
1	507359.73	2226647.51	Метод спутниковых	0.10	—

			геодезических измерений (определений)		
3. Сведения о характерных точках части (частей) границы объекта					
Обозначение характерных точек части границы	Координаты, м		Метод определения координат характерной точки	Средняя квадратическая погрешность положения характерной точки (M _t), м	Описание обозначения точки на местности (при наличии)
	X	Y			
1	2	3	4	5	6
–	–	–	–	–	–

Схема расположения границ публичного сервитута
для эксплуатации объекта электросетевого хозяйства

ВЛ-6 кВ отпайка к КТП-0711(7) от ВЛ-6 кВ Сатурн ПС Док
(наименование объекта)



Масштаб 1:500

Используемые условные знаки и обозначения:

	- границы земельных участков, попадающих в зону публичного сервитута		- граница устанавливаемого публичного сервитута
	- граница кадастрового квартала		- граница муниципального образования, населенного пункта
	- кадастровый номер земельного участка		- наименование муниципального образования, населенного пункта
	- номер кадастрового квартала		- Линия электропередачи

Схема расположения границ публичного сервитута



Масштаб 1:700

Условные обозначения

- - Часть границы, местоположение которой определено при выполнении кадастровых работ
- - Характерная точка границы, сведения о которой позволяют однозначно определить ее положение на местности
- 1 - Обозначение новой характерной точки
- :282 - Кадастровый номер земельного участка
- - Часть границы, сведения ЕГРН о которой позволяют однозначно определить ее положение на местности
- - Граница кадастрового квартала
- - Граница населенного пункта
- - Линия электропередачи
- 59:01:4019087 - Номер кадастрового квартала

Подпись _____

Дата " ____ " ____ г.

Место для оттиска печати (при наличии) лица, составившего описание местоположения границ объекта

ГРАФИЧЕСКОЕ ОПИСАНИЕ

местоположения границ населенных пунктов, территориальных зон, особо охраняемых природных территорий, зон с особыми условиями использования территории

Публичный сервитут под объект: "Строительство участка ВЛ 0,4 кВ от ближайшей опоры ВЛ 0,4 кВ от ТП-2370, установка оборудования учета э/э на опоре ВЛ 0,4 кВ для электроснабжения малоэтажной жилой застройки по адресу: Пермский край, г. Пермь, Мотовилихинский район, юго-западнее п. Центральный, участок №5 (кад. номер зем. участка 59:01:4019087:276)"

(наименование объекта, местоположение границ которого описано (далее - объект))

Раздел 1

Сведения об объекте

№ п/п	Характеристики объекта	Описание характеристик
1	2	3
1.	Местоположение объекта	Пермский край, г.о Пермский, город Пермь
2.	Площадь объекта +/- величина погрешности определения площади (Р +/- Дельта Р)	91 +/- 3 м ²
3.	Иные характеристики объекта	-

Раздел 2

<p align="center">Сведения о местоположении границ объекта</p>

1. Система координат МСК-59, зона 2

2. Сведения о характерных точках границ объекта

Обозначение характерных точек границ	Координаты, м		Метод определения координат характерной точки	Средняя квадратическая погрешность положения характерной точки (Mt), м	Описание обозначения точки на местности (при наличии)
	X	Y			
1	2	3	4	5	6
1	520300.77	2240029.69	Аналитический метод	0.1	Закрепление отсутствует
2	520303.14	2240032.92	Аналитический метод	0.1	Закрепление отсутствует
3	520284.73	2240046.39	Аналитический метод	0.1	Закрепление отсутствует
4	520284.09	2240045.36	Аналитический метод	0.1	Закрепление отсутствует
5	520282.38	2240043.16	Аналитический метод	0.1	Закрепление отсутствует
1	520300.77	2240029.69	Аналитический метод	0.1	Закрепление отсутствует

3. Сведения о характерных точках части (частей) границы объекта

Обозначение характерных точек части границы	Координаты, м		Метод определения координат характерной точки	Средняя квадратическая погрешность положения характерной точки (Mt), м	Описание обозначения точки на местности (при наличии)
	X	Y			
1	2	3	4	5	6
-	-	-	-	-	-

This image shows a completely blank white rectangular area enclosed within a thin black border. There are no markings, text, or illustrations present on the page.

Раздел 3							
Сведения о местоположении измененных (уточненных) границ объекта							
1. Система координат -							
2. Сведения о характерных точках границ объекта							
Обозначение характерных точек границ	Существующие координаты, м		Измененные (уточненные) координаты, м		Метод определения координат характерной точки	Средняя квадратическая погрешность положения характерной точки (Mt), м	Описание обозначения точки на местности (при наличии)
	X	Y	X	Y			
1	2	3	4	5	6	7	8
-	-	-	-	-	-	-	
3. Сведения о характерных точках части (частей) границы объекта							
Обозначение характерных точек части границы	Существующие координаты, м		Измененные (уточненные) координаты, м		Метод определения координат характерной точки	Средняя квадратическая погрешность положения характерной точки (Mt), м	Описание обозначения точки на местности (при наличии)
	X	Y	X	Y			
1	2	3	4	5	6	7	8
-	-	-	-	-	-	-	

Схема расположения границ публичного сервитута



Масштаб 1:1400

Условные обозначения

- - Часть границы, местоположение которой определено при выполнении кадастровых работ
- - Характерная точка границы, сведения о которой позволяют однозначно определить ее положение на местности
- 1 - Обозначение новой характерной точки
- :86 - Кадастровый номер земельного участка
- - Часть границы, сведения ЕГРН о которой позволяют однозначно определить ее положение на местности
- - Граница кадастрового квартала
- - Граница населенного пункта
- - Линия электропередачи
- 59:01:3919035 - Номер кадастрового квартала

Подпись _____

Дата " ____ " ____ г.

Место для оттиска печати (при наличии) лица, составившего описание местоположения границ объекта

ГРАФИЧЕСКОЕ ОПИСАНИЕ

местоположения границ населенных пунктов, территориальных зон, особо охраняемых природных территорий, зон с особыми условиями использования территории

Публичный сервитут под объект: "Строительство участка ВЛ 0,4 кВ от ближайшей опоры ВЛ 0,4 кВ от ТП-2004, установка оборудования учета э/э на опоре ВЛ 0,4 кВ для электроснабжения базовой станции/оборудования сотовой связи по адресу: Пермский край, г. Пермь, ул. Евгения Пермяка"

(наименование объекта, местоположение границ которого описано (далее - объект))

Раздел 1

Сведения об объекте

№ п/п	Характеристики объекта	Описание характеристик
1	2	3
1.	Местоположение объекта	Пермский край, г.о Пермский, город Пермь
2.	Площадь объекта +/- величина погрешности определения площади (Р +/- Дельта Р)	837 +/- 10 м²
3.	Иные характеристики объекта	-

Раздел 2					
Сведения о местоположении границ объекта					
1. Система координат МСК-59, зона 2					
2. Сведения о характерных точках границ объекта					
Обозначение характерных точек границ	Координаты, м		Метод определения координат характерной точки	Средняя квадратическая погрешность положения характерной точки (Mt), м	Описание обозначения точки на местности (при наличии)
	X	Y			
1	2	3	4	5	6
1	523000.41	2237678.78	Аналитический метод	0.1	Закрепление отсутствует
2	522998.45	2237682.26	Аналитический метод	0.1	Закрепление отсутствует
3	522988.40	2237676.62	Аналитический метод	0.1	Закрепление отсутствует
4	522976.77	2237698.74	Аналитический метод	0.1	Закрепление отсутствует
5	522963.86	2237728.76	Аналитический метод	0.1	Закрепление отсутствует
6	522956.85	2237748.85	Аналитический метод	0.1	Закрепление отсутствует
7	522947.02	2237777.00	Аналитический метод	0.1	Закрепление отсутствует
8	522931.02	2237803.62	Аналитический метод	0.1	Закрепление отсутствует
9	522907.65	2237823.68	Аналитический метод	0.1	Закрепление отсутствует
10	522887.40	2237836.42	Аналитический метод	0.1	Закрепление отсутствует
11	522885.27	2237833.03	Аналитический метод	0.1	Закрепление отсутствует
12	522905.24	2237820.48	Аналитический метод	0.1	Закрепление отсутствует
13	522927.93	2237800.99	Аналитический метод	0.1	Закрепление отсутствует
14	522943.37	2237775.32	Аналитический метод	0.1	Закрепление отсутствует
15	522953.07	2237747.53	Аналитический метод	0.1	Закрепление отсутствует
16	522960.13	2237727.30	Аналитический метод	0.1	Закрепление отсутствует
17	522973.14	2237697.05	Аналитический метод	0.1	Закрепление отсутствует
18	522986.78	2237671.12	Аналитический метод	0.1	Закрепление отсутствует
1	523000.41	2237678.78	Аналитический метод	0.1	Закрепление отсутствует

3. Сведения о характерных точках части (частей) границы объекта

Обозначение характерных точек части границы	Координаты, м		Метод определения координат характерной точки	Средняя квадратическая погрешность положения характерной точки (Mt), м	Описание обозначения точки на местности (при наличии)
	X	Y			
1	2	3	4	5	6
-	-	-	-	-	-

<div></div>

Раздел 3							
Сведения о местоположении измененных (уточненных) границ объекта							
1. Система координат -							
2. Сведения о характерных точках границ объекта							
Обозначение характерных точек границ	Существующие координаты, м		Измененные (уточненные) координаты, м		Метод определения координат характерной точки	Средняя квадратическая погрешность положения характерной точки (Mt), м	Описание обозначения точки на местности (при наличии)
	X	Y	X	Y			
1	2	3	4	5	6	7	8
-	-	-	-	-	-	-	
3. Сведения о характерных точках части (частей) границы объекта							
Обозначение характерных точек части границы	Существующие координаты, м		Измененные (уточненные) координаты, м		Метод определения координат характерной точки	Средняя квадратическая погрешность положения характерной точки (Mt), м	Описание обозначения точки на местности (при наличии)
	X	Y	X	Y			
1	2	3	4	5	6	7	8
-	-	-	-	-	-	-	

Схема расположения границ публичного сервитута



Масштаб 1:800

Условные обозначения

- - Часть границы, местоположение которой определено при выполнении кадастровых работ
- - Характерная точка границы, сведения о которой позволяют однозначно определить ее положение на местности
- 1 - Обозначение новой характерной точки
- :10 - Кадастровый номер земельного участка
- - Часть границы, сведения ЕГРН о которой позволяют однозначно определить ее положение на местности
- - Граница кадастрового квартала
- - Граница населенного пункта
- - Линия электропередачи
- 59:01:2010327 - Номер кадастрового квартала

Подпись _____

Дата " ____ " ____ г.

Место для оттиска печати (при наличии) лица, составившего описание местоположения границ объекта

ГРАФИЧЕСКОЕ ОПИСАНИЕ

местоположения границ населенных пунктов, территориальных зон, особо охраняемых природных территорий, зон с особыми условиями использования территории

Публичный сервитут под объект: "Строительство участка ВЛ 0,4 кВ от ближайшей опоры ВЛ 0,4 кВ от ТП-1652, установка оборудования учета э/э на опоре ВЛ 0,4 кВ для электроснабжения базовой станции/оборудования сотовой связи по адресу: Пермский край, г. Пермь, ул. Борцов Революции, в районе д. 339 (координаты 56.181383 58.026288)"

(наименование объекта, местоположение границ которого описано (далее - объект))

Раздел 1

Сведения об объекте

№ п/п	Характеристики объекта	Описание характеристик
1	2	3
1.	Местоположение объекта	Пермский край, г.о Пермский, город Пермь
2.	Площадь объекта +/- величина погрешности определения площади (Р +/- Дельта Р)	93 +/- 3 м ²
3.	Иные характеристики объекта	-

Раздел 2

<p align="center">Сведения о местоположении границ объекта</p>

1. Система координат МСК-59, зона 2

2. Сведения о характерных точках границ объекта

Обозначение характерных точек границ	Координаты, м		Метод определения координат характерной точки	Средняя квадратическая погрешность положения характерной точки (Mt), м	Описание обозначения точки на местности (при наличии)
	X	Y			
1	2	3	4	5	6
1	519628.77	2228322.40	Метод спутниковых геодезических измерений (определений)	0.1	Закрепление отсутствует
2	519629.04	2228324.85	Метод спутниковых геодезических измерений (определений)	0.1	Закрепление отсутствует
3	519628.17	2228326.58	Метод спутниковых геодезических измерений (определений)	0.1	Закрепление отсутствует
4	519607.12	2228315.95	Метод спутниковых геодезических измерений (определений)	0.1	Закрепление отсутствует
5	519608.93	2228312.38	Метод спутниковых геодезических измерений (определений)	0.1	Закрепление отсутствует
1	519628.77	2228322.40	Метод спутниковых геодезических измерений (определений)	0.1	Закрепление отсутствует

3. Сведения о характерных точках части (частей) границы объекта

Обозначение характерных точек части границы	Координаты, м		Метод определения координат характерной точки	Средняя квадратическая погрешность положения характерной точки (Mt), м	Описание обозначения точки на местности (при наличии)
	X	Y			
1	2	3	4	5	6
-	-	-	-	-	-

Раздел 3							
Сведения о местоположении измененных (уточненных) границ объекта							
1. Система координат -							
2. Сведения о характерных точках границ объекта							
Обозначение характерных точек границ	Существующие координаты, м		Измененные (уточненные) координаты, м		Метод определения координат характерной точки	Средняя квадратическая погрешность положения характерной точки (Mt), м	Описание обозначения точки на местности (при наличии)
	X	Y	X	Y			
1	2	3	4	5	6	7	8
-	-	-	-	-	-	-	
3. Сведения о характерных точках части (частей) границы объекта							
Обозначение характерных точек части границы	Существующие координаты, м		Измененные (уточненные) координаты, м		Метод определения координат характерной точки	Средняя квадратическая погрешность положения характерной точки (Mt), м	Описание обозначения точки на местности (при наличии)
	X	Y	X	Y			
1	2	3	4	5	6	7	8
-	-	-	-	-	-	-	