

## ГРАФИЧЕСКОЕ ОПИСАНИЕ

местоположения границ населенных пунктов, территориальных зон, особо охраняемых природных территорий, зон с особыми условиями использования территории

Публичный сервитут под объект: "Установка оборудования учета э/э в РУ 0,4 кВ ТП-6/0,4 кВ для электроснабжения складского здания по адресу: Пермский край, г. Пермь, ул. Промышленная, 115"

(наименование объекта, местоположение границ которого описано (далее - объект))

### Раздел 1

#### Сведения об объекте

№ п/п	Характеристики объекта	Описание характеристик
1	2	3
1.	Местоположение объекта	Пермский край, г.о Пермский, город Пермь
2.	Площадь объекта +/- величина погрешности определения площади (Р +/- Дельта Р)	748 +/- 10 м²
3.	Иные характеристики объекта	-

Раздел 2					
Сведения о местоположении границ объекта					
1. Система координат МСК-59, зона 2					
2. Сведения о характерных точках границ объекта					
Обозначение характерных точек границ	Координаты, м		Метод определения координат характерной точки	Средняя квадратическая погрешность положения характерной точки (Mt), м	Описание обозначения точки на местности (при наличии)
	X	Y			
1	2	3	4	5	6
1	507669.69	2226541.28	Аналитический метод	0.1	Закрепление отсутствует
2	507668.92	2226546.78	Аналитический метод	0.1	Закрепление отсутствует
3	507692.06	2226574.39	Аналитический метод	0.1	Закрепление отсутствует
4	507700.40	2226567.56	Аналитический метод	0.1	Закрепление отсутствует
5	507717.31	2226583.27	Аналитический метод	0.1	Закрепление отсутствует
6	507738.03	2226606.66	Аналитический метод	0.1	Закрепление отсутствует
7	507712.19	2226630.07	Аналитический метод	0.1	Закрепление отсутствует
8	507696.98	2226642.62	Аналитический метод	0.1	Закрепление отсутствует
9	507673.81	2226660.68	Аналитический метод	0.1	Закрепление отсутствует
10	507671.35	2226657.52	Аналитический метод	0.1	Закрепление отсутствует
11	507694.50	2226639.48	Аналитический метод	0.1	Закрепление отсутствует
12	507709.61	2226627.02	Аналитический метод	0.1	Закрепление отсутствует
13	507732.41	2226606.36	Аналитический метод	0.1	Закрепление отсутствует
14	507714.43	2226586.06	Аналитический метод	0.1	Закрепление отсутствует
15	507700.24	2226572.87	Аналитический метод	0.1	Закрепление отсутствует
16	507696.39	2226575.38	Аналитический метод	0.1	Закрепление отсутствует
17	507692.23	2226577.91	Аналитический метод	0.1	Закрепление отсутствует
18	507690.83	2226579.17	Аналитический метод	0.1	Закрепление отсутствует
19	507664.70	2226548.00	Аналитический метод	0.1	Закрепление отсутствует
20	507665.73	2226540.72	Аналитический метод	0.1	Закрепление отсутствует
1	507669.69	2226541.28	Аналитический метод	0.1	Закрепление отсутствует

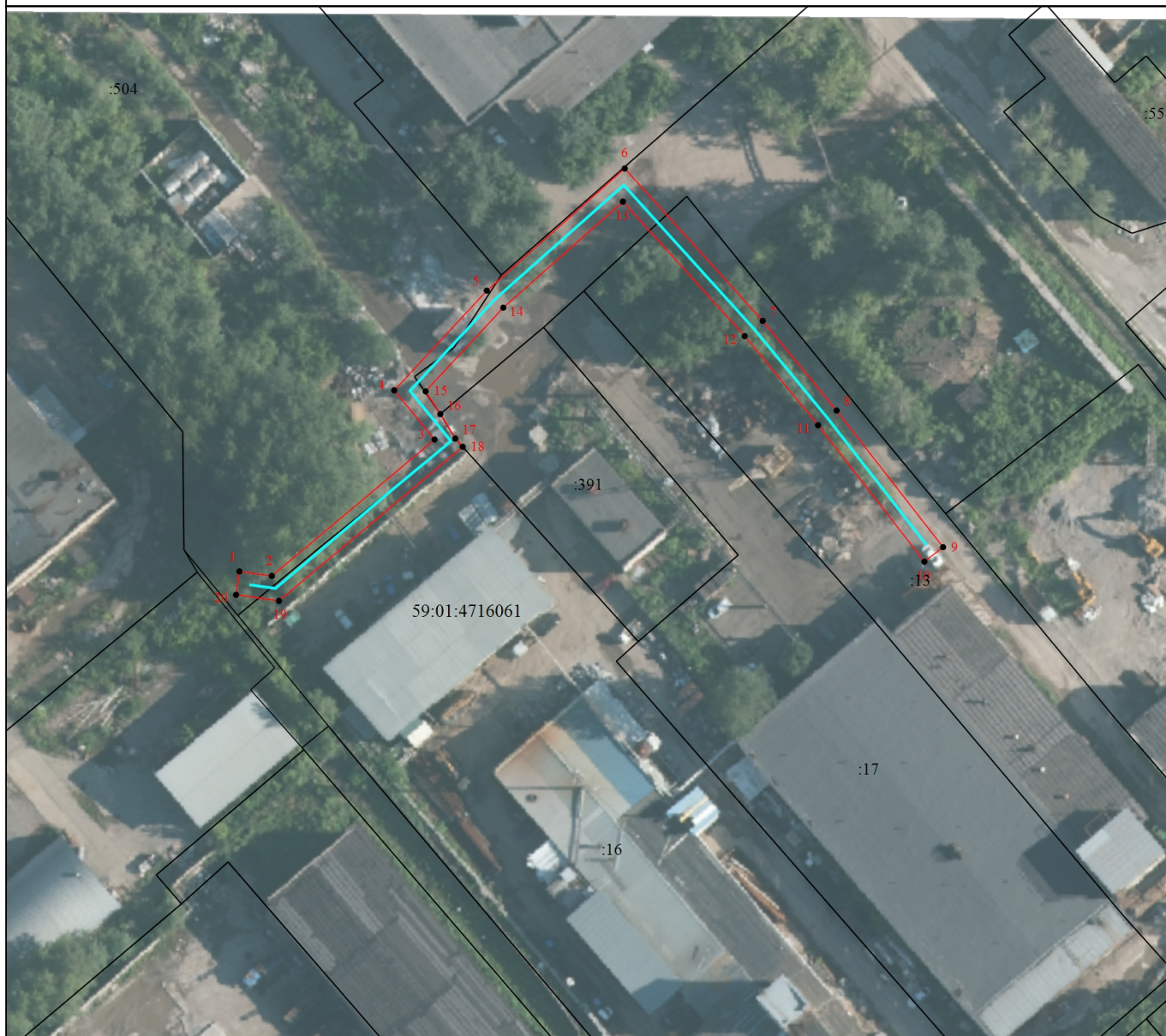
3. Сведения о характерных точках части (частей) границы объекта

Обозначение характерных точек части границы	Координаты, м		Метод определения координат характерной точки	Средняя квадратическая погрешность положения характерной точки (Mt), м	Описание обозначения точки на местности (при наличии)
	X	Y			
1	2	3	4	5	6
-	-	-	-	-	-

Раздел 3							
Сведения о местоположении измененных (уточненных) границ объекта							
1. Система координат -							
2. Сведения о характерных точках границ объекта							
Обозначение характерных точек границ	Существующие координаты, м		Измененные (уточненные) координаты, м		Метод определения координат характерной точки	Средняя квадратическая погрешность положения характерной точки (Mt), м	Описание обозначения точки на местности (при наличии)
	X	Y	X	Y			
1	2	3	4	5	6	7	8
-	-	-	-	-	-	-	
3. Сведения о характерных точках части (частей) границы объекта							
Обозначение характерных точек части границы	Существующие координаты, м		Измененные (уточненные) координаты, м		Метод определения координат характерной точки	Средняя квадратическая погрешность положения характерной точки (Mt), м	Описание обозначения точки на местности (при наличии)
	X	Y	X	Y			
1	2	3	4	5	6	7	8
-	-	-	-	-	-	-	



# Схема расположения границ публичного сервитута



Масштаб 1:1100

## Условные обозначения

- - Часть границы, местоположение которой определено при выполнении кадастровых работ
- - Характерная точка границы, сведения о которой позволяют однозначно определить ее положение на местности
- 1 - Обозначение новой характерной точки
- :554 - Кадастровый номер земельного участка
- - Часть границы, сведения ЕГРН о которой позволяют однозначно определить ее положение на местности
- - Граница кадастрового квартала
- - Граница населенного пункта
- - Линия электропередачи
- 59:01:4716061 - Номер кадастрового квартала

Подпись \_\_\_\_\_

Дата " \_\_\_\_ " \_\_\_\_ г.

*Место для оттиска печати (при наличии) лица, составившего описание местоположения границ объекта*









### Схема расположения границ публичного сервитута



Масштаб 1:600

### Условные обозначения

- |   |   |
|---|---|
|  | - Часть границы, местоположение которой определено при выполнении кадастровых работ                       |
|  | - Характерная точка границы, сведения о которой позволяют однозначно определить ее положение на местности |
|  | - Обозначение новой характерной точки   |
|  | - Кадастровый номер земельного участка  |
|  | - Часть границы, сведения ЕГРН о которой позволяют однозначно определить ее положение на местности        |
|  | - Граница кадастрового квартала   |
|  | - Граница населенного пункта  |
|  | - Линия электропередачи   |
|  | - Номер кадастрового квартала   |

Подпись

Дата "        "        Г.

Место для оттиска печати (при наличии) лица, составившего описание местоположения границ объекта

## ГРАФИЧЕСКОЕ ОПИСАНИЕ

местоположения границ населенных пунктов, территориальных зон, особо охраняемых природных территорий, зон с особыми условиями использования территории

Публичный сервитут под объект: "Строительство участка ВЛ 0,4 кВ от ближайшей опоры ВЛ 0,4 кВ от ТП-2021, установка оборудования учета э/э на опоре ВЛ 0,4 кВ для электроснабжения гаража по адресу: Пермский край, г. Пермь гск №20 (1 очередь), гараж-бокс №1 (кад. номер зем. участка 59:01:4311038:591)"

(наименование объекта, местоположение границ которого описано (далее - объект))

### Раздел 1

#### Сведения об объекте

№ п/п	Характеристики объекта	Описание характеристик
1	2	3
1.	Местоположение объекта	Пермский край, г.о Пермский, город Пермь
2.	Площадь объекта +/- величина погрешности определения площади (Р +/- Дельта Р)	64 +/- 3 м <sup>2</sup>
3.	Иные характеристики объекта	-

## Раздел 2

<p align="center"><b>Сведения о местоположении границ объекта</b></p>
---


1. Система координат МСК-59, зона 2

## 2. Сведения о характерных точках границ объекта

Обозначение характерных точек границ	Координаты, м		Метод определения координат характерной точки	Средняя квадратическая погрешность положения характерной точки (Mt), м	Описание обозначения точки на местности (при наличии)
	X	Y			
1	2	3	4	5	6
1	519308.55	2234266.34	Аналитический метод	0.1	Закрепление отсутствует
2	519302.82	2234286.97	Аналитический метод	0.1	Закрепление отсутствует
3	519298.97	2234285.90	Аналитический метод	0.1	Закрепление отсутствует
4	519299.62	2234283.56	Аналитический метод	0.1	Закрепление отсутствует
5	519300.86	2234283.90	Аналитический метод	0.1	Закрепление отсутствует
6	519301.89	2234279.99	Аналитический метод	0.1	Закрепление отсутствует
7	519302.91	2234275.94	Аналитический метод	0.1	Закрепление отсутствует
8	519305.75	2234265.57	Аналитический метод	0.1	Закрепление отсутствует
1	519308.55	2234266.34	Аналитический метод	0.1	Закрепление отсутствует

3. Сведения о характерных точках части (частей) границы объекта

Обозначение характерных точек части границы	Координаты, м		Метод определения координат характерной точки	Средняя квадратическая погрешность положения характерной точки (Mt), м	Описание обозначения точки на местности (при наличии)
	X	Y			
1	2	3	4	5	6
-	-	-	-	-	-



Раздел 3							
Сведения о местоположении измененных (уточненных) границ объекта							
1. Система координат -							
2. Сведения о характерных точках границ объекта							
Обозначение характерных точек границ	Существующие координаты, м		Измененные (уточненные) координаты, м		Метод определения координат характерной точки	Средняя квадратическая погрешность положения характерной точки (Mt), м	Описание обозначения точки на местности (при наличии)
	X	Y	X	Y			
1	2	3	4	5	6	7	8
-	-	-	-	-	-	-	
3. Сведения о характерных точках части (частей) границы объекта							
Обозначение характерных точек части границы	Существующие координаты, м		Измененные (уточненные) координаты, м		Метод определения координат характерной точки	Средняя квадратическая погрешность положения характерной точки (Mt), м	Описание обозначения точки на местности (при наличии)
	X	Y	X	Y			
1	2	3	4	5	6	7	8
-	-	-	-	-	-	-	

## ГРАФИЧЕСКОЕ ОПИСАНИЕ

местоположения границ населенных пунктов, территориальных зон, особо охраняемых природных территорий, зон с особыми условиями использования территории

Публичный сервитут под объект: "Строительство участка ВЛ 0,4 кВ от ближайшей опоры ВЛ 0,4 кВ от ТП-2021, установка оборудования учета э/э на опоре ВЛ 0,4 кВ для электроснабжения гаража по адресу: Пермский край, г. Пермь, ул. Степана Разина, ГСК №39, бокс №17 (кад. номер зем. участка 59:01:4311031:160)"

(наименование объекта, местоположение границ которого описано (далее - объект))

### Раздел 1

#### Сведения об объекте

№ п/п	Характеристики объекта	Описание характеристик
1	2	3
1.	Местоположение объекта	Пермский край, г.о Пермский, город Пермь
2.	Площадь объекта +/- величина погрешности определения площади (Р +/- Дельта Р)	752 +/- 10 м²
3.	Иные характеристики объекта	-

Раздел 2					
Сведения о местоположении границ объекта					
1. Система координат МСК-59, зона 2					
2. Сведения о характерных точках границ объекта					
Обозначение характерных точек границ	Координаты, м		Метод определения координат характерной точки	Средняя квадратическая погрешность положения характерной точки (Mt), м	Описание обозначения точки на местности (при наличии)
	X	Y			
1	2	3	4	5	6
1	519339.92	2234226.37	Аналитический метод	0.1	Закрепление отсутствует
2	519348.44	2234246.39	Аналитический метод	0.1	Закрепление отсутствует
3	519359.29	2234265.68	Аналитический метод	0.1	Закрепление отсутствует
4	519387.62	2234275.69	Аналитический метод	0.1	Закрепление отсутствует
5	519418.49	2234275.77	Аналитический метод	0.1	Закрепление отсутствует
6	519450.39	2234274.44	Аналитический метод	0.1	Закрепление отсутствует
7	519480.32	2234284.97	Аналитический метод	0.1	Закрепление отсутствует
8	519499.37	2234294.07	Аналитический метод	0.1	Закрепление отсутствует
9	519503.01	2234295.96	Аналитический метод	0.1	Закрепление отсутствует
10	519504.61	2234296.80	Аналитический метод	0.1	Закрепление отсутствует
11	519503.26	2234299.64	Аналитический метод	0.1	Закрепление отсутствует
12	519479.03	2234288.06	Аналитический метод	0.1	Закрепление отсутствует
13	519449.84	2234278.46	Аналитический метод	0.1	Закрепление отсутствует
14	519418.52	2234279.77	Аналитический метод	0.1	Закрепление отсутствует
15	519386.91	2234279.69	Аналитический метод	0.1	Закрепление отсутствует
16	519357.91	2234268.99	Аналитический метод	0.1	Закрепление отсутствует
17	519356.55	2234268.96	Аналитический метод	0.1	Закрепление отсутствует
18	519344.84	2234248.14	Аналитический метод	0.1	Закрепление отсутствует
19	519336.24	2234227.93	Аналитический метод	0.1	Закрепление отсутствует
1	519339.92	2234226.37	Аналитический метод	0.1	Закрепление отсутствует

3. Сведения о характерных точках части (частей) границы объекта

Обозначение характерных точек части границы	Координаты, м		Метод определения координат характерной точки	Средняя квадратическая погрешность положения характерной точки (Mt), м	Описание обозначения точки на местности (при наличии)
	X	Y			
1	2	3	4	5	6
-	-	-	-	-	-

<div></div>
-------------



Раздел 3							
Сведения о местоположении измененных (уточненных) границ объекта							
1. Система координат -							
2. Сведения о характерных точках границ объекта							
Обозначение характерных точек границ	Существующие координаты, м		Измененные (уточненные) координаты, м		Метод определения координат характерной точки	Средняя квадратическая погрешность положения характерной точки (Mt), м	Описание обозначения точки на местности (при наличии)
	X	Y	X	Y			
1	2	3	4	5	6	7	8
-	-	-	-	-	-	-	
3. Сведения о характерных точках части (частей) границы объекта							
Обозначение характерных точек части границы	Существующие координаты, м		Измененные (уточненные) координаты, м		Метод определения координат характерной точки	Средняя квадратическая погрешность положения характерной точки (Mt), м	Описание обозначения точки на местности (при наличии)
	X	Y	X	Y			
1	2	3	4	5	6	7	8
-	-	-	-	-	-	-	

## Схема расположения границ публичного сервитута



Масштаб 1:1500

### Условные обозначения

- - Часть границы, местоположение которой определено при выполнении кадастровых работ
- - Характерная точка границы, сведения о которой позволяют однозначно определить ее положение на местности
- 1 - Обозначение новой характерной точки
- :1 - Кадастровый номер земельного участка
- - Часть границы, сведения ЕГРН о которой позволяют однозначно определить ее положение на местности
- - Граница кадастрового квартала
- - Граница населенного пункта
- - Линия электропередачи
- 59:01:4311038 - Номер кадастрового квартала

Подпись \_\_\_\_\_

Дата " \_\_\_\_ " \_\_\_\_ г.

Место для оттиска печати (при наличии) лица, составившего описание местоположения границ объекта

## ГРАФИЧЕСКОЕ ОПИСАНИЕ

местоположения границ населенных пунктов, территориальных зон, особо охраняемых природных территорий, зон с особыми условиями использования территории

Публичный сервитут под объект: "Строительство участка ВЛ 0,4 кВ от ближайшей опоры ВЛ 0,4 кВ от ТП-4118, установка оборудования учета э/э для электроснабжения овощной ямы по адресу: Пермский край, г. Пермь, ул. Чусовская, ОВК №29, овощная яма №4"

(наименование объекта, местоположение границ которого описано (далее - объект))

### Раздел 1

#### Сведения об объекте

№ п/п	Характеристики объекта	Описание характеристик
1	2	3
1.	Местоположение объекта	Пермский край, г.о Пермский, город Пермь
2.	Площадь объекта +/- величина погрешности определения площади (Р +/- Дельта Р)	94 +/- 3 м <sup>2</sup>
3.	Иные характеристики объекта	-

## Раздел 2

<p align="center"><b>Сведения о местоположении границ объекта</b></p>
---

1. Система координат МСК-59, зона 2

## 2. Сведения о характерных точках границ объекта

Обозначение характерных точек границ	Координаты, м		Метод определения координат характерной точки	Средняя квадратическая погрешность положения характерной точки (Mt), м	Описание обозначения точки на местности (при наличии)
	X	Y			
1	2	3	4	5	6
1	532187.91	2247671.42	Аналитический метод	0.1	Закрепление отсутствует
2	532183.92	2247671.73	Аналитический метод	0.1	Закрепление отсутствует
3	532183.47	2247665.78	Аналитический метод	0.1	Закрепление отсутствует
4	532159.23	2247647.81	Аналитический метод	0.1	Закрепление отсутствует
5	532160.50	2247646.10	Аналитический метод	0.1	Закрепление отсутствует
6	532187.48	2247665.85	Аналитический метод	0.1	Закрепление отсутствует
1	532187.91	2247671.42	Аналитический метод	0.1	Закрепление отсутствует

3. Сведения о характерных точках части (частей) границы объекта

Обозначение характерных точек части границы	Координаты, м		Метод определения координат характерной точки	Средняя квадратическая погрешность положения характерной точки (Mt), м	Описание обозначения точки на местности (при наличии)
	X	Y			
1	2	3	4	5	6
-	-	-	-	-	-

Раздел 3							
Сведения о местоположении измененных (уточненных) границ объекта							
1. Система координат -							
2. Сведения о характерных точках границ объекта							
Обозначение характерных точек границ	Существующие координаты, м		Измененные (уточненные) координаты, м		Метод определения координат характерной точки	Средняя квадратическая погрешность положения характерной точки (Mt), м	Описание обозначения точки на местности (при наличии)
	X	Y	X	Y			
1	2	3	4	5	6	7	8
-	-	-	-	-	-	-	
3. Сведения о характерных точках части (частей) границы объекта							
Обозначение характерных точек части границы	Существующие координаты, м		Измененные (уточненные) координаты, м		Метод определения координат характерной точки	Средняя квадратическая погрешность положения характерной точки (Mt), м	Описание обозначения точки на местности (при наличии)
	X	Y	X	Y			
1	2	3	4	5	6	7	8
-	-	-	-	-	-	-	



## Схема расположения границ публичного сервитута



Масштаб 1:500

### Условные обозначения

- - Часть границы, местоположение которой определено при выполнении кадастровых работ
- - Характерная точка границы, сведения о которой позволяют однозначно определить ее положение на местности
- 1 - Обозначение новой характерной точки
- :278 - Кадастровый номер земельного участка
- - Часть границы, сведения ЕГРН о которой позволяют однозначно определить ее положение на местности
- - Граница кадастрового квартала
- - Граница населенного пункта
- - Линия электропередачи
- 59:01:3710314 - Номер кадастрового квартала

Подпись \_\_\_\_\_

Дата " \_\_\_\_ " \_\_\_\_ г.

Место для оттиска печати (при наличии) лица, составившего описание местоположения границ объекта

Схема границ публичного сервитута

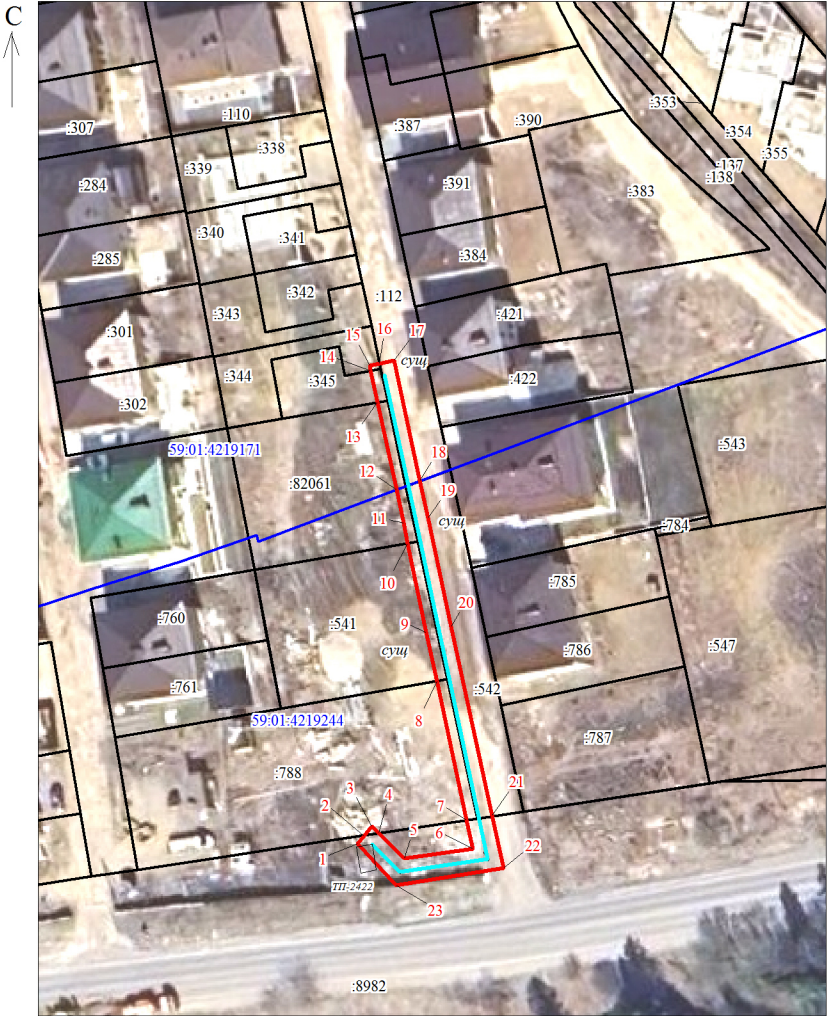
Наименование объекта:

Строительство ВЛ 0,4 кВ от РУ 0,4 кВ ТП-2422, установка оборудования учета э/э в РУ 0,4 кВ ТП-2422 для электроснабжения малоэтажной жилой застройки по адресу: Пермский край, г. Пермь, ул. Мраморная (кад. номера зем. участка 59:01:4219171:338, :339, :340

Местоположение объекта: Пермский край, г. Пермь

Категория земель: Земли населенных пунктов

Площадь объекта: 413 кв.м



Масштаб 1:600

- Характерная точка границы объекта
- 1, 2, 3, ..., n Надписи номеров характерных точек границы объекта
- Граница публичного сервитута
- Проектируемая линия электропередач
- Часть границ по сведениям сведения ЕГРН
- :1 Номер земельного участка
- 59:01:2912506 Номер и граница кадастрового квартала

Характерная точка	Система координат МСК-59, зона 2		Метод определения координат характерной точки	(М), м
	Х	У		
1	2	3	4	5
1	516439.06	2236656.62	Метод спутниковых геодезических измерений (определений)	0.1
2	516440.31	2236657.64	Метод спутниковых геодезических измерений (определений)	0.1
3	516441.81	2236658.87	Метод спутниковых геодезических измерений (определений)	0.1
4	516440.77	2236659.92	Метод спутниковых геодезических измерений (определений)	0.1
5	516436.64	2236664.06	Метод спутниковых геодезических измерений (определений)	0.1
6	516438.20	2236674.95	Метод спутниковых геодезических измерений (определений)	0.1
7	516442.80	2236673.98	Метод спутниковых геодезических измерений (определений)	0.1
8	516465.02	2236669.32	Метод спутниковых геодезических измерений (определений)	0.1
9	516472.83	2236667.68	Метод спутниковых геодезических измерений (определений)	0.1
10	516487.04	2236664.75	Метод спутниковых геодезических измерений (определений)	0.1
11	516490.25	2236664.09	Метод спутниковых геодезических измерений (определений)	0.1
12	516495.57	2236662.96	Метод спутниковых геодезических измерений (определений)	0.1
13	516509.65	2236659.96	Метод спутниковых геодезических измерений (определений)	0.1
14	516514.61	2236658.91	Метод спутниковых геодезических измерений (определений)	0.1
15	516515.44	2236658.73	Метод спутниковых геодезических измерений (определений)	0.1
16	516515.78	2236660.32	Метод спутниковых геодезических измерений (определений)	0.1
17	516516.27	2236662.64	Метод спутниковых геодезических измерений (определений)	0.1
18	516497.00	2236666.74	Метод спутниковых геодезических измерений (определений)	0.1
19	516491.07	2236668.00	Метод спутниковых геодезических измерений (определений)	0.1
20	516473.65	2236671.60	Метод спутниковых геодезических измерений (определений)	0.1
21	516443.48	2236678.08	Метод спутниковых геодезических измерений (определений)	0.1
22	516435.06	2236679.89	Метод спутниковых геодезических измерений (определений)	0.1
23	516432.40	2236662.65	Метод спутниковых геодезических измерений (определений)	0.1
1	516439.06	2236656.62	Метод спутниковых геодезических измерений (определений)	0.1

Описание границ смежных землепользователей

Описание границы	Смежный землепользователь (при наличии кадастровый номер земельного участка)	Площадь обременения, кв.м
от точки 1 до точки 2, от точки 4 до точки 7, от точки 21 до точки 1	59:01:0000000: 8982	112
от точки 10 до точки 13	59:01:0000000: 82061	37
от точки 8 до точки 10	59:01:4219244: 541	37
от точки 18 до точки 21	59:01:4219244:542	132
от точки 7 до точки 8	59:01:4219244:788	39
от точки 14 до точки 16	59:01:4219171:344	1
от точки 13 до точки 14	59:01:4219171:345	8
от точки 16 до точки 18	59:01:4219171:112	47
Итого		413



Схема границ публичного сервитута

Наименование объекта:

Строительство участка ВЛ 0,4 кВ от ближайшей опоры ВЛ 0,4 кВ от ТП-2368, установка оборудования учета э/э на опоре ВЛ 0,4 кВ для электроснабжения базовой станции/оборудования сотовой связи по адресу: Пермский край, г. Пермь, ул. Былинная (координаты 58

Местоположение объекта: Пермский край, г. Пермь

Категория земель: Земли населенных пунктов

Площадь объекта: 80 кв.м



Масштаб 1:500

Система координат МСК-59, зона 2				
Характерные точки границ	Координаты, м		Метод определения координат характерной точки	(Mn), м
	X	Y		
1	2	3	4	5
1	519568.77	2238798.12	Метод спутниковых геодезических измерений (определений)	0.1
2	519587.43	2238803.69	Метод спутниковых геодезических измерений (определений)	0.1
3	519589.81	2238800.22	Метод спутниковых геодезических измерений (определений)	0.1
4	519569.91	2238794.29	Метод спутниковых геодезических измерений (определений)	0.1
1	519568.77	2238798.12	Метод спутниковых геодезических измерений (определений)	0.1

Описание границ смежных землепользователей

Описание границы	Смежный землепользователь (при наличии кадастровый номер земельного участка)	Площадь обременения, кв.м
от точки 1 до точки 4	59:01:4119111, земли Пермского м.о.	80
Итого		80

- Характерная точка границы объекта
- 1, 2, 3, ..., n Надписи номеров характерных точек границы объекта
- Граница публичного сервитута
- Проектируемая линия электропередач
- Часть границ по сведениям сведения ЕГРН
- :1 Номер земельного участка
- 59:01:2912506 Номер и граница кадастрового квартала



# ГРАФИЧЕСКОЕ ОПИСАНИЕ

## местоположения границ публичного сервитута

БКРП-101

(наименование объекта, местоположение границ которого описано (далее - объект))

### Раздел 1

Сведения об объекте		
№ п/п	Характеристики объекта	Описание характеристик
1	2	3
1	Местоположение объекта	Пермский край, Пермь город
2	Площадь объекта +/- величина погрешности определения площади (Р+/- Дельта Р)	861 кв.м ± 6.00 кв.м
3	Иные характеристики объекта	Публичный сервитут устанавливается в целях эксплуатации объекта электросетевого хозяйства «БКРП-101» согласно п.1 ст. 39.37 «Земельного кодекса Российской Федерации» от 25.10.2001 г. №136-ФЗ) Срок установления публичного сервитута - сорок девять лет (согласно п.1 ст. 39.45 ЗК РФ).

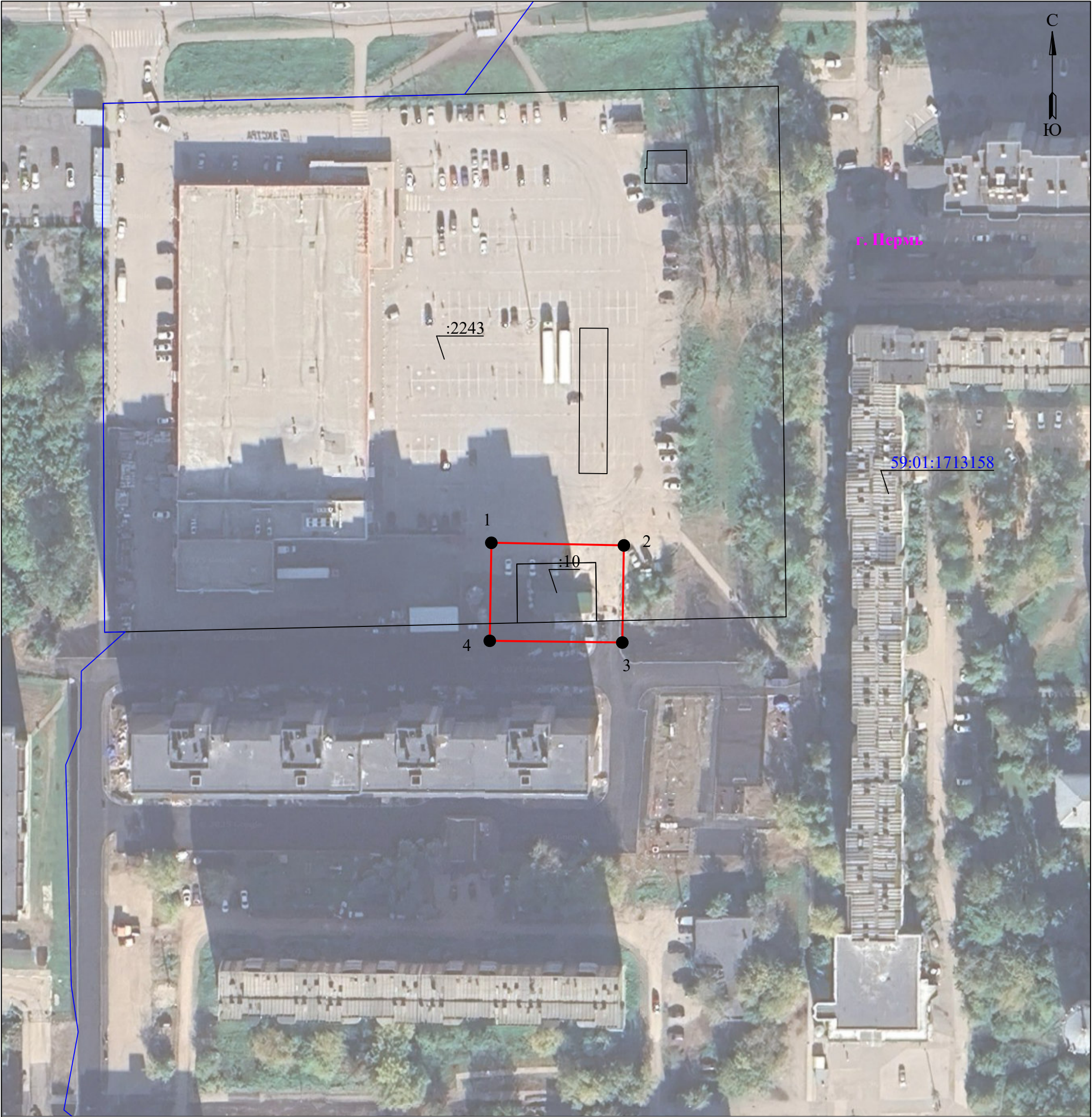
### Раздел 2

Сведения о местоположении границ объекта					
1. Система координат <u>МСК-59, зона 2</u>					
2. Сведения о характерных точках границ объекта					
Обозначение характерных точек границ	Координаты, м		Метод определения координат характерной точки	Средняя квадратическая погрешность положения характерной точки (M <sub>i</sub> ), м	Описание обозначения точка местности (при наличии)
	X	Y			
1	2	3	4	5	6
1	520932.19	2219557.06	Метод спутниковых геодезических измерений (определений)	0.10	—
2	520931.51	2219591.26	Метод спутниковых геодезических измерений (определений)	0.10	—
3	520906.45	2219590.85	Метод спутниковых геодезических измерений (определений)	0.10	—
4	520906.89	2219556.65	Метод спутниковых геодезических измерений (определений)	0.10	—
1	520932.19	2219557.06	Метод спутниковых геодезических измерений (определений)	0.10	—
3. Сведения о характерных точках части (частей) границы объекта					
Обозначение характерных точек части	Координаты, м		Метод определения координат	Средняя квадратическая погрешность	Описание обозначения точки на
	X	Y			

границы			характерной точки	положения характерной точки (M <sub>t</sub> ), м	местности (при наличии)
1	2	3	4	5	6
–	–	–	–	–	–



Схема расположения границ публичного сервитута  
для эксплуатации объекта электросетевого хозяйства  
БКРП-101  
(наименование объекта)



Масштаб 1:1000

Используемые условные знаки и обозначения:

	- границы земельных участков, попадающих в зону публичного сервитута		- граница устанавливаемого публичного сервитута
	- граница кадастрового квартала		- граница муниципального образования, населенного пункта
	- кадастровый номер земельного участка		- наименование муниципального образования, населенного пункта
	- номер кадастрового квартала		