

Публичный сервитут  
"Установка оборудования учета э/э на опоре ВЛ 0,4 кВ от РП-86  
для электроснабжения гаража по адресу: Пермский край, г. Пермь,  
Индустриальный район, ГСК 39/2, северо-восточнее территории Ипподрома, бокс 26"  
Схема расположения границ публичного сервитута



Условные обозначения:  
59:01:4416004 кадастровый номер квартала  
346 кадастровый номер земельного участка, учтенного в ГКН  
— граница земельного участка, учтенного в ГКН  
— граница публичного сервитута  
— граница кадастрового квартала  
• 1 характерная точка границы  
— проектируемая линия ВЛ 0,4 кВ



ОПИСАНИЕ МЕСТОПОЛОЖЕНИЯ ГРАНИЦ ПУБЛИЧНОГО СЕРВИТУТА «Установка оборудования учета э/э на опоре ВЛ 0,4 кВ от РП-86 для электроснабжения гаража по адресу: Пермский край, г. Пермь, Индустриальный район, ГСК 39/2, северо-восточнее территории Ипподрома, бокс 26» ПЕРМСКИЙ КРАЙ, Г. ПЕРМЬ (НАИМЕНОВАНИЕ ОБЪЕКТА)				
Сведения о местоположении границ объекта				
1. Система координат <u>МСК-59, зона 2</u>				
2. Сведения о характерных точках границ объекта				
Обозначение характерны х точек границ	Координаты. м		Метод определения координат и средняя квадратическая погрешность положения характерной точки (M <sub>t</sub> ). м	Описание закреплен ия точки
	X	Y		
1	2	3	4	5
1	513790.63	2226397.19	Геодезический метод; Mt=0.1	-
2	513790.50	2226401.19	Геодезический метод; Mt=0.1	-
3	513773.40	2226400.64	Геодезический метод; Mt=0.1	-
4	513773.45	2226399.11	Геодезический метод; Mt=0.1	-
5	513770.01	2226399.02	Геодезический метод; Mt=0.1	-
6	513724.50	2226398.63	Геодезический метод; Mt=0.1	-
7	513720.55	2226398.06	Геодезический метод; Mt=0.1	-
8	513710.50	2226391.17	Геодезический метод; Mt=0.1	-
9	513706.80	2226388.64	Геодезический метод; Mt=0.1	-
10	513673.19	2226363.09	Геодезический метод; Mt=0.1	-
11	513670.28	2226360.81	Геодезический метод; Mt=0.1	-
12	513662.57	2226355.52	Геодезический метод; Mt=0.1	-
13	513659.89	2226353.57	Геодезический метод; Mt=0.1	-
14	513634.00	2226333.59	Геодезический метод; Mt=0.1	-
15	513631.16	2226331.43	Геодезический метод; Mt=0.1	-
16	513618.06	2226321.22	Геодезический метод; Mt=0.1	-
17	513615.45	2226319.21	Геодезический метод; Mt=0.1	-
18	513610.34	2226315.23	Геодезический метод; Mt=0.1	-
19	513600.36	2226306.75	Геодезический метод; Mt=0.1	-
20	513597.67	2226304.69	Геодезический метод; Mt=0.1	-
21	513594.98	2226302.63	Геодезический метод; Mt=0.1	-
22	513592.36	2226300.62	Геодезический метод; Mt=0.1	-
23	513589.70	2226298.58	Геодезический метод; Mt=0.1	-
24	513587.10	2226296.59	Геодезический метод; Mt=0.1	-
25	513550.52	2226268.55	Геодезический метод; Mt=0.1	-
26	513547.83	2226266.49	Геодезический метод; Mt=0.1	-

27	513500.43	2226230.56	Геодезический метод; Mt=0.1	-
28	513497.87	2226228.59	Геодезический метод; Mt=0.1	-
29	513492.53	2226224.59	Геодезический метод; Mt=0.1	-
30	513489.88	2226222.52	Геодезический метод; Mt=0.1	-
31	513487.30	2226220.49	Геодезический метод; Mt=0.1	-
32	513464.07	2226202.44	Геодезический метод; Mt=0.1	-
33	513463.21	2226201.82	Геодезический метод; Mt=0.1	-
34	513437.79	2226182.12	Геодезический метод; Mt=0.1	-
35	513435.14	2226180.09	Геодезический метод; Mt=0.1	-
36	513416.68	2226166.05	Геодезический метод; Mt=0.1	-
37	513414.09	2226164.04	Геодезический метод; Mt=0.1	-
38	513406.29	2226158.02	Геодезический метод; Mt=0.1	-
39	513403.69	2226156.03	Геодезический метод; Mt=0.1	-
40	513382.90	2226139.99	Геодезический метод; Mt=0.1	-
41	513380.21	2226138.01	Геодезический метод; Mt=0.1	-
42	513372.28	2226132.02	Геодезический метод; Mt=0.1	-
43	513369.69	2226130.03	Геодезический метод; Mt=0.1	-
44	513367.17	2226128.04	Геодезический метод; Mt=0.1	-
45	513314.61	2226087.94	Геодезический метод; Mt=0.1	-
46	513311.90	2226085.87	Геодезический метод; Mt=0.1	-
47	513309.24	2226083.85	Геодезический метод; Mt=0.1	-
48	513306.66	2226081.87	Геодезический метод; Mt=0.1	-
49	513303.63	2226080.17	Геодезический метод; Mt=0.1	-
50	513295.92	2226080.49	Геодезический метод; Mt=0.1	-
51	513295.75	2226076.50	Геодезический метод; Mt=0.1	-
52	513297.31	2226076.43	Геодезический метод; Mt=0.1	-
53	513302.05	2226078.67	Геодезический метод; Mt=0.1	-
54	513304.56	2226076.12	Геодезический метод; Mt=0.1	-
55	513304.91	2226076.11	Геодезический метод; Mt=0.1	-
56	513327.22	2226093.19	Геодезический метод; Mt=0.1	-
57	513350.72	2226111.55	Геодезический метод; Mt=0.1	-
58	513368.95	2226125.45	Геодезический метод; Mt=0.1	-
59	513389.92	2226141.47	Геодезический метод; Mt=0.1	-
60	513411.03	2226157.72	Геодезический метод; Mt=0.1	-
61	513429.17	2226171.89	Геодезический метод; Mt=0.1	-
62	513449.87	2226187.88	Геодезический метод; Mt=0.1	-
63	513471.00	2226203.94	Геодезический метод; Mt=0.1	-

64	513491.85	2226220.16	Геодезический метод; Mt=0.1	-
65	513512.51	2226236.30	Геодезический метод; Mt=0.1	-
66	513533.79	2226252.36	Геодезический метод; Mt=0.1	-
67	513554.76	2226268.49	Геодезический метод; Mt=0.1	-
68	513575.82	2226284.30	Геодезический метод; Mt=0.1	-
69	513596.78	2226300.17	Геодезический метод; Mt=0.1	-
70	513617.58	2226316.72	Геодезический метод; Mt=0.1	-
71	513638.24	2226332.94	Геодезический метод; Mt=0.1	-
72	513659.19	2226349.15	Геодезический метод; Mt=0.1	-
73	513680.32	2226365.42	Геодезический метод; Mt=0.1	-
74	513702.77	2226382.15	Геодезический метод; Mt=0.1	-
75	513721.63	2226395.72	Геодезический метод; Mt=0.1	-
76	513749.81	2226395.88	Геодезический метод; Mt=0.1	-
1	513790.63	2226397.19	Геодезический метод; Mt=0.1	-



Схема расположения границ публичного сервитута  
для эксплуатации объекта электросетевого хозяйства  
Электросетевой комплекс Подстанция 35/6кВ «Восточная» (ВЛ 6 кВ ф. Чапаева, КТП 4368)  
(наименование объекта)



Используемые условные знаки и обозначения:

Масштаб 1:2000

- |               |   |          |                                   |
|---------------|---|----------|-----------------------------------|
| ● 1           | - обозначение характерной точки границы устанавливаемого публичного сервитута | г. Пермь | - наименование населенного пункта |
| —             | - границы земельных участков, попадающих в зону публичного сервитута          | —        | - ось линии, контур объекта       |
| —             | - граница кадастрового квартала   |          |                                   |
| 59:01:0000000 | - номер кадастрового квартала   |          |                                   |
| :123          | - кадастровый номер земельного участка  |          |                                   |
| —             | - граница устанавливаемого публичного сервитута                               |          |                                   |



# ГРАФИЧЕСКОЕ ОПИСАНИЕ

## местоположения границ публичного сервитута

Электросетевой комплекс Подстанция 35/6кВ «Восточная» (ВЛ 6 кВ ф. Чапаева, КТП 4368)  
(наименование объекта, местоположение границ которого описано (далее - объект))

### Раздел 1

Сведения об объекте		
№ п/п	Характеристики объекта	Описание характеристик
1	2	3
1	Местоположение объекта	Пермский край, Пермь город
2	Площадь объекта +/- величина погрешности определения площади (Р+/- Дельта Р)	17928 кв.м ± 26.96 кв.м
3	Иные характеристики объекта	Публичный сервитут устанавливается в целях эксплуатации объекта электросетевого хозяйства «Электросетевой комплекс Подстанция 35/6кВ «Восточная» (ВЛ 6 кВ ф. Чапаева, КТП 4368) (согласно п.1 ст. 39.37 «Земельного кодекса Российской Федерации» от 25.10.2001 г. №136-ФЗ) Срок установления публичного сервитута - сорок девять лет (согласно п.1 ст. 39.45 ЗК РФ).

### Раздел 2

Сведения о местоположении границ объекта					
1. Система координат <u>МСК-59, зона 2</u>					
2. Сведения о характерных точках границ объекта					
Обозначение характерных точек границ	Координаты, м		Метод определения координат характерной точки	Средняя квадратическая погрешность положения характерной точки (M <sub>t</sub> ), м	Описание обозначения точки местности (при наличии)
	X	Y			
1	2	3	4	5	6
1	525160.55	2238680.06	Метод спутниковых геодезических измерений (определений)	0.10	—
2	525160.55	2238670.51	Метод спутниковых геодезических измерений (определений)	0.10	—
3	525160.55	2238656.62	Метод спутниковых геодезических измерений (определений)	0.10	—
4	525182.70	2238656.83	Метод спутниковых геодезических измерений (определений)	0.10	—
5	525182.65	2238667.80	Метод спутниковых геодезических измерений (определений)	0.10	—
6	525185.13	2238672.81	Метод спутниковых геодезических измерений (определений)	0.10	—



7	525184.14	2238720.79	Метод спутниковых геодезических измерений (определений)	0.10	—
8	525114.71	2238717.22	Метод спутниковых геодезических измерений (определений)	0.10	—
9	525079.31	2238714.72	Метод спутниковых геодезических измерений (определений)	0.10	—
10	525065.95	2238682.67	Метод спутниковых геодезических измерений (определений)	0.10	—
11	525001.54	2238681.59	Метод спутниковых геодезических измерений (определений)	0.10	—
12	524942.41	2238681.09	Метод спутниковых геодезических измерений (определений)	0.10	—
13	524909.08	2238678.72	Метод спутниковых геодезических измерений (определений)	0.10	—
14	524846.05	2238592.69	Метод спутниковых геодезических измерений (определений)	0.10	—
15	524811.25	2238488.16	Метод спутниковых геодезических измерений (определений)	0.10	—
16	524794.76	2238434.55	Метод спутниковых геодезических измерений (определений)	0.10	—
17	524808.04	2238378.29	Метод спутниковых геодезических измерений (определений)	0.10	—
18	524836.05	2238267.82	Метод спутниковых геодезических измерений (определений)	0.10	—
19	524781.08	2238254.69	Метод спутниковых геодезических измерений (определений)	0.10	—
20	524770.89	2238247.27	Метод спутниковых геодезических измерений (определений)	0.10	—
21	524783.26	2238230.30	Метод спутниковых геодезических измерений (определений)	0.10	—
22	524790.05	2238235.24	Метод спутниковых геодезических измерений (определений)	0.10	—
23	524861.64	2238252.34	Метод спутниковых геодезических измерений (определений)	0.10	—
24	524828.44	2238383.28	Метод спутниковых	0.10	—

			геодезических измерений (определений)		
25	524816.51	2238433.83	Метод спутниковых геодезических измерений (определений)	0.10	–
26	524831.23	2238481.69	Метод спутниковых геодезических измерений (определений)	0.10	–
27	524864.98	2238582.97	Метод спутниковых геодезических измерений (определений)	0.10	–
28	524920.34	2238658.47	Метод спутниковых геодезических измерений (определений)	0.10	–
29	524943.24	2238660.10	Метод спутниковых геодезических измерений (определений)	0.10	–
30	525001.80	2238660.59	Метод спутниковых геодезических измерений (определений)	0.10	–
31	525080.04	2238661.90	Метод спутниковых геодезических измерений (определений)	0.10	–
32	525093.71	2238694.68	Метод спутниковых геодезических измерений (определений)	0.10	–
33	525115.88	2238696.25	Метод спутниковых геодезических измерений (определений)	0.10	–
34	525163.30	2238698.48	Метод спутниковых геодезических измерений (определений)	0.10	–
35	525163.89	2238680.08	Метод спутниковых геодезических измерений (определений)	0.10	–
1	525160.55	2238680.06	Метод спутниковых геодезических измерений (определений)	0.10	–

### 3. Сведения о характерных точках части (частей) границы объекта

Обозначение характерных точек части границы	Координаты, м		Метод определения координат характерной точки	Средняя квадратическая погрешность положения характерной точки ( $M_t$ ), м	Описание обозначения точки на местности (при наличии)
	X	Y			
1	2	3	4	5	6
–	–	–	–	–	–



# ГРАФИЧЕСКОЕ ОПИСАНИЕ

местоположения границ населенных пунктов, территориальных зон, особо охраняемых природных территорий, зон с особыми условиями использования территории

Публичный сервитут газопровода до границ земельного участка по адресу: Российская Федерация, край Пермский, г.о. Пермский, г. Пермь, ул. Промышленная, к уч. с кад. № 59:01:4716037:446 (под строительство газопровода давлением до 1,2 Мпа, для размещения которого не требуется разрешения на строительство)

(наименование объекта, местоположение границ которого описано (далее - объект)

## Раздел 1

Сведения об объекте		
№ п/п	Характеристики объекта	Описание характеристик
1	2	3
1	Местоположение объекта	Пермский край, Пермский г.о., Пермь г
2	Площадь объекта ± величина погрешности определения площади ( $P \pm \Delta P$ ), м²	54 ± 3
3	Иные характеристики объекта	<p>1. Публичный сервитут газопровода до границ земельного участка по адресу: Российская Федерация, край Пермский, г.о. Пермский, г. Пермь, ул. Промышленная, к уч. с кад. № 59:01:4716037:446 (под строительство газопровода давлением до 1,2 Мпа, для размещения которого не требуется разрешения на строительство)</p> <p>2. Иные идентифицирующие сведения: Публичный сервитут газопровода до границ земельного участка по адресу: Российская Федерация, край Пермский, г.о. Пермский, г. Пермь, ул. Промышленная, к уч. с кад. № 59:01:4716037:446 (под строительство газопровода давлением до 1,2 Мпа, для размещения которого не требуется разрешение на строительство), сроком на 10 лет, правообладатель сервитута АО «Газпром газораспределение Пермь», эл. адрес: <a href="mailto:ugaz@ugaz.ru">ugaz@ugaz.ru</a>, тел. (342) 218 11 00, ИНН 5902183841, ОГРН 1025900512670.</p> <p>3. Цель установления публичного сервитута: Размещение объектов электросетевого хозяйства, тепловых сетей, водопроводных сетей, сетей водоотведения, линий и сооружений связи, линейных объектов системы газоснабжения, нефтепроводов и нефтепродуктопроводов, их неотъемлемых технологических частей, если указанные объекты являются объектами федерального, регионального или местного значения, либо необходимы для организации электро-, газо-, тепло-, водоснабжения населения и водоотведения, подключения (технологического присоединения) к сетям инженерно-технического обеспечения, либо переносятся в связи с изъятием земельных участков, на которых они ранее располагались, для государственных или муниципальных нужд (далее также - инженерные сооружения)</p> <p>4. Срок публичного сервитута: Продолжительность: 10 лет</p>

## Раздел 2

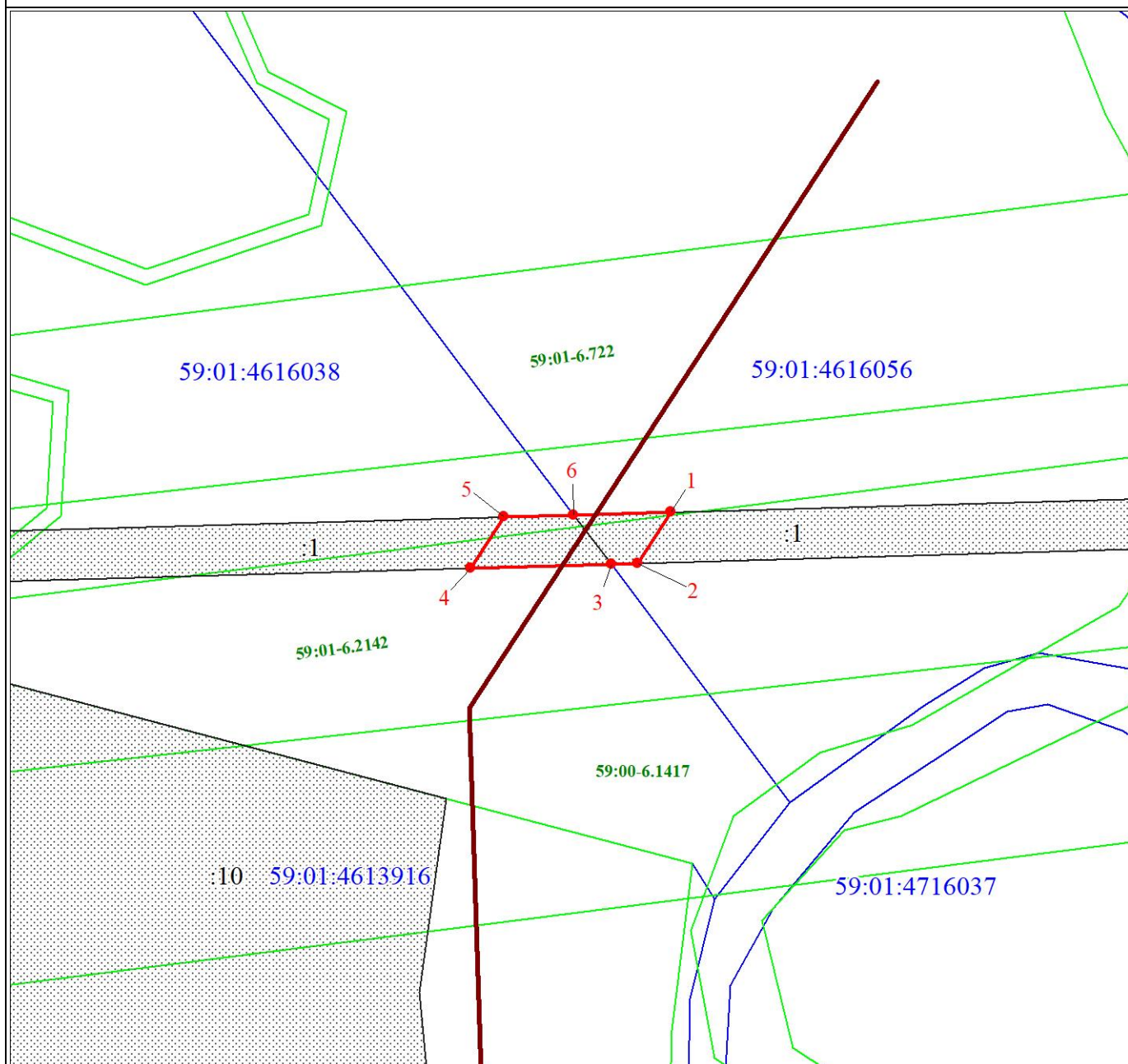
Сведения о местоположении границ объекта					
1. Система координат МСК-59, зона 2					
2. Сведения о характерных точках границ объекта					
Обозначение характерных точек границ	Координаты, м		Метод определения координат характерной точки	Средняя квадратическая погрешность положения характерной точки (Mt), м	Описание обозначения точки на местности (при наличии)
	X	Y			
1	2	3	4	5	6
1	510643.25	2224349.70	Геодезический метод	0.1	Закрепление отсутствует
2	510639.17	2224347.04	Геодезический метод	0.1	Закрепление отсутствует
3	510639.11	2224344.95	Геодезический метод	0.1	Закрепление отсутствует
4	510638.79	2224333.66	Геодезический метод	0.1	Закрепление отсутствует
5	510642.87	2224336.32	Геодезический метод	0.1	Закрепление отсутствует
6	510643.03	2224341.88	Геодезический метод	0.1	Закрепление отсутствует
1	510643.25	2224349.70	Геодезический метод	0.1	Закрепление отсутствует
3. Сведения о характерных точках части (частей) границы объекта					
Обозначение характерных точек части границы	Координаты, м		Метод определения координат характерной точки	Средняя квадратическая погрешность положения характерной точки (Mt), м	Описание обозначения точки на местности (при наличии)
	X	Y			
1	2	3	4	5	6
-	-	-	-	-	-

### Раздел 3

Сведения о местоположении измененных (уточненных) границ объекта							
1. Система координат МСК-59, зона 2							
2. Сведения о характерных точках границ объекта							
Обозначение характерных точек границ	Существующие координаты, м		Измененные (уточненные) координаты, м		Метод определения координат характерной точки	Средняя квадратическая погрешность положения характерной точки (Mt), м	Описание обозначения точки на местности (при наличии)
	X	Y	X	Y			
1	2	3	4	5	6	7	8
-	-	-	-	-	-	-	-
3. Сведения о характерных точках части (частей) границы объекта							
Обозначение характерных точек части границы	Существующие координаты, м		Измененные (уточненные) координаты, м		Метод определения координат характерной точки	Средняя квадратическая погрешность положения характерной точки (Mt), м	Описание обозначения точки на местности (при наличии)
	X	Y	X	Y			
1	2	3	4	5	6	7	8
-	-	-	-	-	-	-	-



План границ объекта

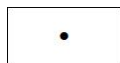


Масштаб 1:500

Используемые условные знаки и обозначения:

	Характерная точка границы объекта
	Надписи номеров характерных точек границы объекта
	Образуемая граница объекта
	Часть границы, сведения ЕГРН о которой позволяют однозначно определить ее положение на местности
	Надписи кадастрового номера земельного участка
	Граница охранной зоны
	Обозначение границы охранной зоны
	Объект капитального строительства

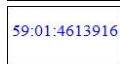
Используемые условные знаки и обозначения:



Объект капитального строительства



Граница кадастрового квартала



Обозначение кадастрового квартала



Текстовое описание местоположения границ объекта		
Прохождение границы		Описание прохождения границы
от точки	до точки	
1	2	3
1	1	-

**ГРАФИЧЕСКОЕ ОПИСАНИЕ**  
**местоположения границ населенных пунктов, территориальных**  
**зон, особо охраняемых природных территорий, зон с особыми**  
**условиями использования территории**

**Публичный сервитут под объект: "Строительство участка ВЛ 0,4 кВ от ближайшей опоры ВЛ 0,4 кВ от ТП -2021, установка оборудования учета э/э на опоре ВЛ 0,4 кВ для электроснабжения гаража по адресу: Пермский край, г. Пермь, ул. Степана Разина, ГСК №20 (очередь 1), гараж-бокс №5 (кад. номер зем. участка 59:01:4311038:517)"**

(наименование объекта, местоположение границ которого описано (далее - объект))

**Раздел 1**

<b>Сведения об объекте</b>		
<b>№ п/п</b>	<b>Характеристики объекта</b>	<b>Описание характеристик</b>
<b>1</b>	<b>2</b>	<b>3</b>
1	Местоположение объекта	Пермский край, Пермский г.о., Пермь г
2	Площадь объекта ± величина погрешности определения площади ( $P \pm \Delta P$ )	135 м² ± 4 м²
3	Иные характеристики объекта	<p>Вид объекта реестра границ: Зона с особыми условиями использования территории</p> <p>Вид объекта по документу: Публичный сервитут под объект: "Строительство участка ВЛ 0,4 кВ от ближайшей опоры ВЛ 0,4 кВ от ТП-2021, установка оборудования учета э/э на опоре ВЛ 0,4 кВ для электроснабжения гаража по адресу: Пермский край, г. Пермь, ул. Степана Разина, ГСК №20 (очередь 1), гараж-бокс №5 (кад. номер зем. участка 59:01:4311038:517)"</p> <p>Содержание ограничений использования объектов недвижимости в пределах зоны или территории: Публичный сервитут для строительства, реконструкции, эксплуатации, капитального ремонта объекта электросетевого хозяйства "Строительство участка ВЛ 0,4 кВ от ближайшей опоры ВЛ 0,4 кВ от ТП-2021, установка оборудования учета э/э на опоре ВЛ 0,4 кВ для электроснабжения гаража по адресу: Пермский край, г. Пермь, ул. Степана Разина, ГСК №20 (очередь 1), гараж-бокс №5 (кад. номер зем. участка 59:01:4311038:517)", сроком на 49 лет; правообладатель публичного сервитута - Публичное акционерное общество «Россети Урал» ИНН 6671163413, ОГРН 1056604000970;</p> <p>юридический адрес: 614990, г. Пермь, Комсомольский проспект, 48, почтовый адрес: 614016, г. Пермь, ул. Камчатовская, 26, адресе электронной почты - <a href="mailto:pe-pges@rosseti-ural.ru">pe-pges@rosseti-ural.ru</a></p>

**Раздел 2**

**Сведения о местоположении границ объекта**

**1. Система координат**    МСК-59 зона 2

**2. Сведения о характерных точках границ объекта**







Обозначение характерных точек границ	Координаты, м		Метод определения координат характерной точки	Средняя квадратическая погрешность положения характерной точки (Mt), м	Описание обозначения точки на местности (при наличии)
	X	Y			
1	2	3	4	5	6
1	519 316,14	2 234 222,39	Метод спутниковых геодезических измерений (определений)	0,10	—
2	519 319,24	2 234 223,19		0,10	
3	519 312,97	2 234 247,47		0,10	
4	519 307,48	2 234 270,09		0,10	
5	519 303,59	2 234 269,15		0,10	
6	519 304,91	2 234 263,73		0,10	
7	519 306,15	2 234 264,05		0,10	
8	519 307,06	2 234 260,52		0,10	
9	519 307,85	2 234 257,12		0,10	
10	519 308,72	2 234 253,92		0,10	
11	519 309,61	2 234 250,42		0,10	
12	519 310,50	2 234 246,92		0,10	
13	519 311,39	2 234 243,54		0,10	
14	519 312,16	2 234 240,18		0,10	
15	519 313,05	2 234 236,77		0,10	
16	519 313,92	2 234 233,35		0,10	
17	519 314,77	2 234 230,02		0,10	

**Раздел 2**

Сведения о местоположении границ объекта					
1	2	3	4	5	6
18	519 315,58	2 234 226,53	Метод спутниковых геодезических измерений (определений)	0,10	—
19	519 316,35	2 234 223,34		0,10	
1	519 316,14	2 234 222,39		0,10	
3. Сведения о характерных точках части (частей) границы объекта					
1	2	3	4	5	6
—	—	—	—	—	—





Используемые условные знаки и обозначения:			
●	- Характерная точка границы объекта	:1286	- Надписи кадастрового номера земельного участка
59:24:3730102	- Обозначение кадастрового квартала		
	- Проектное местоположение инженерного сооружения		- Граница объекта
	- Граница кадастрового квартала		- Существующая часть границы, имеющиеся в ЕГРН сведения о которой достаточны для определения ее местоположения
		 18 	- Обозначение номеров характерных точек границы объекта

Подпись \_\_\_\_\_ Корнев И.С. \_\_\_\_\_ Дата \_\_\_\_\_ 17 декабря 2024

Место для оттиска печати (при наличии) лица, составившего описание местоположения границ объекта

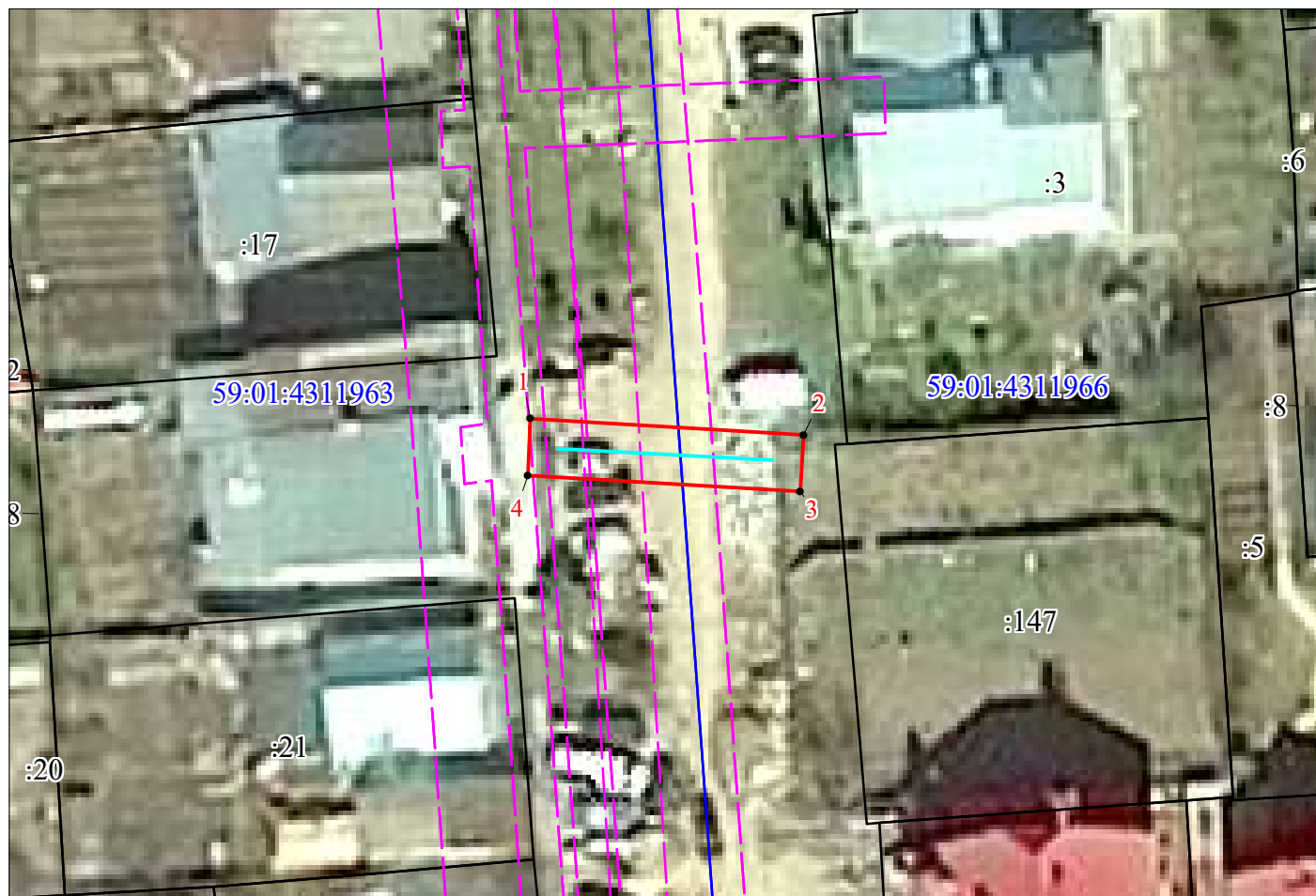


## Схема расположения границ публичного сервитута

Объект: Строительство участка ВЛ 0,4 кВ от ближайшей опоры ВЛ 0,4 кВ от ТП-6025, установка оборудования учета э/э на опоре ВЛ 0,4 кВ для электроснабжения муниципального плоскостного спортивного сооружения по адресу: Пермский край, г. Пермь, ул. Южноуральская, 34 (кад. номер зем. участка 59:01:4311966:147)

Местоположение: Пермский край, Пермский городской округ, г. Пермь

Площадь земель и/или части земельного участка, кв.м: 77



Масштаб 1:500

Каталог координат (Система координат МСК-59, зона 2)

Обозначение характерных точек границ	Координаты, м		Метод определения координат характерной точки	Мт, м
	X	Y		
1	2	3	4	5
1	514709.7	2235829.08	Геодезический метод	0.1
2	514708.5	2235848.32	Геодезический метод	0.1
3	514704.53	2235848.06	Геодезический метод	0.1
4	514705.71	2235828.89	Геодезический метод	0.1
1	514709.7	2235829.08	Геодезический метод	0.1

Описание границ смежных землепользователей

Описание границы	Смежный землепользователь (при наличии кадастровый номер земельного участка)	Площадь обременения, кв.м
от точки 1 до точки 1	земли Пермского городского округа	77
Итого		77

### Условные обозначения

-проектные границы публичного сервитута

59:01:4311966-кадастровый номер квартала

-границы кадастрового квартала

:17 -граница и номер земельного участка, сведения о котором внесены в ЕГРН

-Воздушная линия электропередачи

• 1 - обозначение характерной точки проектной границы публичного сервитута

**ГРАФИЧЕСКОЕ ОПИСАНИЕ**  
**местоположения границ населенных пунктов, территориальных**  
**зон, особо охраняемых природных территорий, зон с особыми**  
**условиями использования территории**

(наименование объекта, местоположение границ которого описано (далее - объект))

**Раздел 1**

<b>Сведения об объекте</b>		
<b>№ п/п</b>	<b>Характеристики объекта</b>	<b>Описание характеристик</b>
<b>1</b>	<b>2</b>	<b>3</b>
1	Местоположение объекта	Пермский край, Пермский городской округ, город Пермь.
2	Площадь объекта ± величина погрешности определения площади ( $P \pm \Delta P$ )	147 м²
3	Иные характеристики объекта	<p>Вид объекта реестра границ: Граница публичного сервитута</p> <p>Кадастровый номер квартала: 59:01:1717130</p> <p>Вид или наименование публичного сервитута по документу: Публичный сервитут под объект: "ВЛ 0,4 кВ для электроснабжения гаража по адресу: Пермский край, г. Пермь, ул. Воронежская, 39в (кад. номер зем. участка 59:01:1717130:447)"</p> <p>Орган, принявший решение об установлении публичного сервитута: Департамент земельных отношений Администрации города Перми</p> <p>Цель установления публичного сервитута: Размещение объектов электросетевого хозяйства, тепловых сетей, водопроводных сетей, сетей водоотведения, линий и сооружений связи, линейных объектов системы газоснабжения, нефтепроводов и нефтепродуктопроводов, их неотъемлемых технологических частей, если указанные объекты являются объектами федерального, регионального или местного значения, либо необходимы для организации электро-, газо-, тепло-, водоснабжения населения и водоотведения, подключения (технологического присоединения) к сетям инженерно-технического обеспечения, либо переносятся в связи с изъятием земельных участков, на которых они ранее располагались, для государственных или муниципальных нужд (далее также - инженерные сооружения), Публичный сервитут для строительства объекта электросетевого хозяйства "ВЛ 0,4 кВ для электроснабжения гаража по адресу: Пермский край, г. Пермь, ул. Воронежская, 39в (кад. номер зем. участка 59:01:1717130:447)"</p> <p>Срок публичного сервитута: продолжительность: 49 лет</p> <p>Обладатель публичного сервитута: Юридическое лицо, зарегистрированное в Российской Федерации ПАО "РОССЕТИ УРАЛ" (ИНН: 6671163413, ОГРН: 1056604000970, адрес эл. почты: re-pges@rosseti-ural.ru, почтовый адрес: г. Пермь, 25 октября д.17, оф. 904).</p>

**Раздел 2**

**Сведения о местоположении границ объекта**

**1. Система координат**    МСК-59, зона 2

**2. Сведения о характерных точках границ объекта**

Обозначение характерных точек границ	Координаты, м		Метод определения координат характерной точки	Средняя квадратическая погрешность положения характерной точки (Mt), м	Описание обозначения точки на местности (при наличии)
	X	Y			
1	2	3	4	5	6
н1	520 693,35	2 208 319,00	Метод спутниковых геодезических измерений (определений)	0,10	-
н2	520 696,16	2 208 319,09	Метод спутниковых геодезических измерений (определений)	0,10	-
н3	520 695,40	2 208 341,60	Метод спутниковых геодезических измерений (определений)	0,10	-
н4	520 695,33	2 208 358,90	Метод спутниковых геодезических измерений (определений)	0,10	-
н5	520 695,25	2 208 379,03	Метод спутниковых геодезических измерений (определений)	0,10	-
н6	520 692,75	2 208 378,87	Метод спутниковых геодезических измерений (определений)	0,10	-
н1	520 693,35	2 208 319,00	Метод спутниковых геодезических измерений (определений)	0,10	-
3. Сведения о характерных точках части (частей) границы объекта					
1	2	3	4	5	6
—	—	—	—	—	—



## Раздел 4

### План границ объекта



Масштаб 1:500

Используемые условные знаки и обозначения:

- - Характерная точка границы объекта
- 3 - Обозначение номеров характерных точек границы объекта
- - Граница публичного сервитута
- - Существующая часть границы, имеющиеся в ЕГРН сведения о которой достаточны для определения ее местоположения
- 59:35:1530102 - Обозначение кадастрового квартала
- :1286 - Надписи кадастрового номера земельного участка
- - Граница кадастрового квартала
- - Проектное местоположение инженерного сооружения
- - Граница муниципального образования

**ГРАФИЧЕСКОЕ ОПИСАНИЕ**  
**местоположения границ населенных пунктов, территориальных**  
**зон, особо охраняемых природных территорий, зон с особыми**  
**условиями использования территории**

(наименование объекта, местоположение границ которого описано (далее - объект)

**Раздел 1**

<b>Сведения об объекте</b>		
<b>№ п/п</b>	<b>Характеристики объекта</b>	<b>Описание характеристик</b>
<b>1</b>	<b>2</b>	<b>3</b>
1	Местоположение объекта	Пермский край, Пермский городской округ, город Пермь.
2	Площадь объекта ± величина погрешности определения площади ( $P \pm \Delta P$ )	1 116 м <sup>2</sup>
3	Иные характеристики объекта	<p>Вид объекта реестра границ: Граница публичного сервитута</p> <p>Кадастровый номер квартала: 59:01:0000000</p> <p>Вид или наименование публичного сервитута по документу: Публичный сервитут под объект: "ВЛ 0,4 кВ для электроснабжения малоэтажной жилой застройки по адресу: Пермский край, г. Пермь, ул. Космонавта Леонова, №89, уч. 25 (кад. номер зем. участка 59:01:4416109:158)"</p> <p>Орган, принявший решение об установлении публичного сервитута: Департамент земельных отношений Администрации города Перми</p> <p>Цель установления публичного сервитута: Размещение объектов электросетевого хозяйства, тепловых сетей, водопроводных сетей, сетей водоотведения, линий и сооружений связи, линейных объектов системы газоснабжения, нефтепроводов и нефтепродуктопроводов, их неотъемлемых технологических частей, если указанные объекты являются объектами федерального, регионального или местного значения, либо необходимы для организации электро-, газо-, тепло-, водоснабжения населения и водоотведения, подключения (технологического присоединения) к сетям инженерно-технического обеспечения, либо переносятся в связи с изъятием земельных участков, на которых они ранее располагались, для государственных или муниципальных нужд (далее также - инженерные сооружения), Публичный сервитут для строительства "ВЛ 0,4 кВ для электроснабжения малоэтажной жилой застройки по адресу: Пермский край, г. Пермь, ул. Космонавта Леонова, №89, уч. 25 (кад. номер зем. участка 59:01:4416109:158)"</p> <p>Срок публичного сервитута: продолжительность: 49 лет</p> <p>Обладатель публичного сервитута: Юридическое лицо, зарегистрированное в Российской Федерации ПАО "РОССЕТИ УРАЛ" (ИНН: 6671163413, ОГРН: 1056604000970, адрес эл. почты: re-pges@rosseti-ural.ru, почтовый адрес: г. Пермь, 25 октября д.17, оф. 904).</p>

**Раздел 2**

**Сведения о местоположении границ объекта**

**1. Система координат** МСК-59, зона 2 (59)

**2. Сведения о характерных точках границ объекта**

Обозначение характерных точек границ	Координаты, м		Метод определения координат характерной точки	Средняя квадратическая погрешность положения характерной точки (Mt), м	Описание обозначения точки на местности (при наличии)
	X	Y			
1	2	3	4	5	6
1	510 402,99	2 228 339,57	Метод спутниковых геодезических измерений (определений)	0,10	-
2	510 433,45	2 228 345,20	Метод спутниковых геодезических измерений (определений)	0,10	-
3	510 462,85	2 228 348,90	Метод спутниковых геодезических измерений (определений)	0,10	-
4	510 493,93	2 228 354,29	Метод спутниковых геодезических измерений (определений)	0,10	-
5	510 477,08	2 228 369,96	Метод спутниковых геодезических измерений (определений)	0,10	-
6	510 475,41	2 228 371,34	Метод спутниковых геодезических измерений (определений)	0,10	-
7	510 477,59	2 228 372,58	Метод спутниковых геодезических измерений (определений)	0,10	-
8	510 453,25	2 228 390,37	Метод спутниковых геодезических измерений (определений)	0,10	-
9	510 450,79	2 228 392,10	Метод спутниковых геодезических измерений (определений)	0,10	-
10	510 440,65	2 228 401,16	Метод спутниковых геодезических измерений (определений)	0,10	-
11	510 437,89	2 228 403,25	Метод спутниковых геодезических измерений (определений)	0,10	-
12	510 422,49	2 228 416,60	Метод спутниковых геодезических измерений (определений)	0,10	-
13	510 414,31	2 228 423,69	Метод спутниковых геодезических измерений (определений)	0,10	-
14	510 410,51	2 228 427,94	Метод спутниковых геодезических измерений (определений)	0,10	-
15	510 410,11	2 228 429,10	Метод спутниковых геодезических измерений (определений)	0,10	-
16	510 400,22	2 228 440,85	Метод спутниковых геодезических измерений (определений)	0,10	-
17	510 388,28	2 228 455,44	Метод спутниковых геодезических измерений (определений)	0,10	-



**Раздел 2**

**Сведения о местоположении границ объекта**

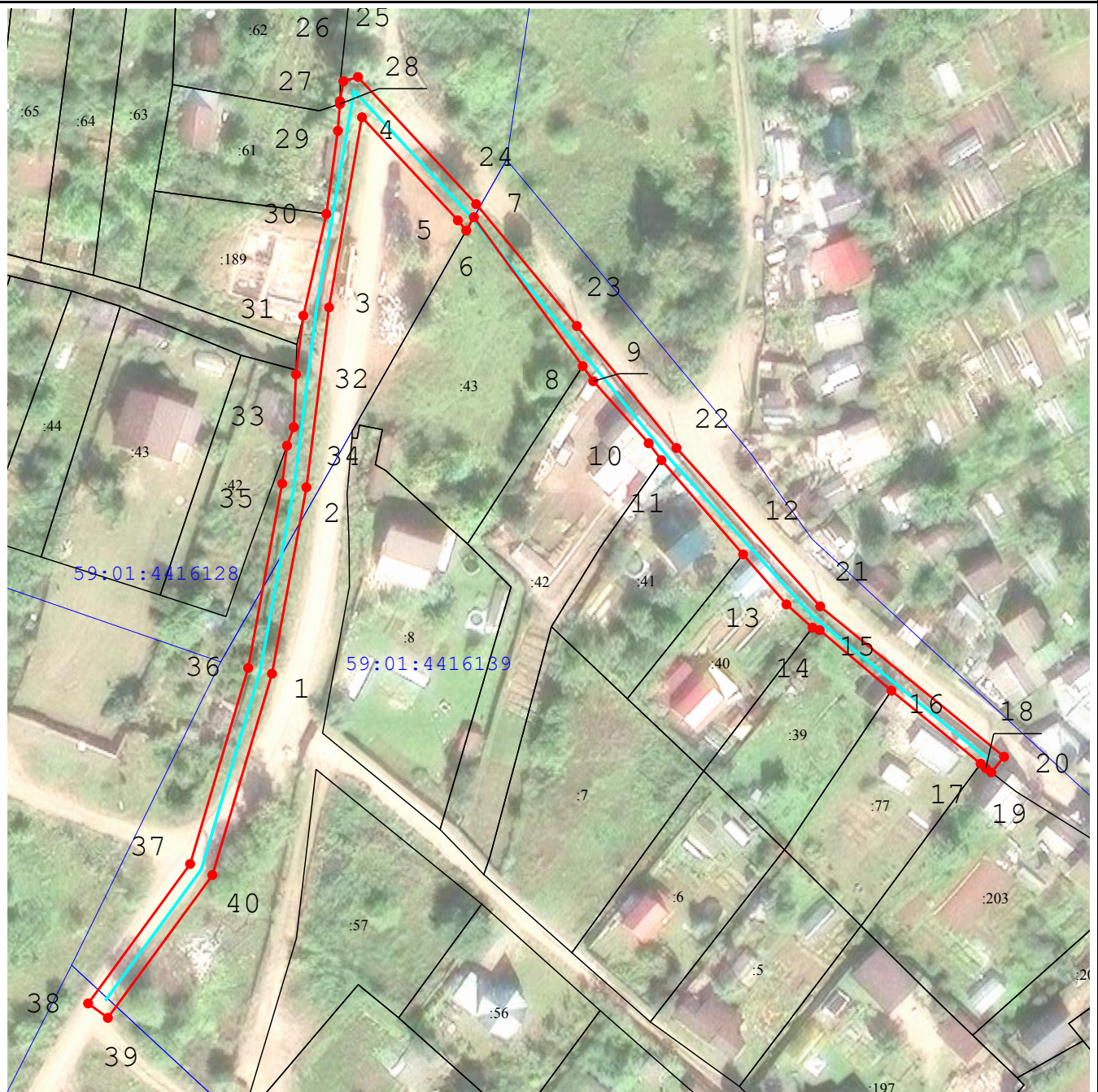
<b>1</b>	<b>2</b>	<b>3</b>	<b>4</b>	<b>5</b>	<b>6</b>
18	510 387,55	2 228 456,28	Метод спутниковых геодезических измерений (определений)	0,10	-
19	510 386,85	2 228 457,18	Метод спутниковых геодезических измерений (определений)	0,10	-
20	510 389,41	2 228 459,26	Метод спутниковых геодезических измерений (определений)	0,10	-
21	510 413,99	2 228 429,20	Метод спутниковых геодезических измерений (определений)	0,10	-
22	510 439,87	2 228 405,71	Метод спутниковых геодезических измерений (определений)	0,10	-
23	510 459,82	2 228 389,43	Метод спутниковых геодезических измерений (определений)	0,10	-
24	510 479,72	2 228 372,97	Метод спутниковых геодезических измерений (определений)	0,10	-
25	510 500,52	2 228 353,63	Метод спутниковых геодезических измерений (определений)	0,10	-
26	510 499,81	2 228 351,25	Метод спутниковых геодезических измерений (определений)	0,10	-
27	510 496,56	2 228 350,69	Метод спутниковых геодезических измерений (определений)	0,10	-
28	510 496,09	2 228 350,68	Метод спутниковых геодезических измерений (определений)	0,10	-
29	510 491,73	2 228 350,35	Метод спутниковых геодезических измерений (определений)	0,10	-
30	510 478,14	2 228 348,47	Метод спутниковых геодезических измерений (определений)	0,10	-
31	510 461,49	2 228 344,70	Метод спутниковых геодезических измерений (определений)	0,10	-
32	510 451,90	2 228 343,49	Метод спутниковых геодезических измерений (определений)	0,10	-
33	510 443,28	2 228 343,13	Метод спутниковых геодезических измерений (определений)	0,10	-
34	510 440,25	2 228 342,02	Метод спутниковых геодезических измерений (определений)	0,10	-
35	510 434,06	2 228 341,24	Метод спутниковых геодезических измерений (определений)	0,10	-
36	510 403,92	2 228 335,68	Метод спутниковых геодезических измерений (определений)	0,10	-
37	510 371,89	2 228 326,19	Метод спутниковых геодезических измерений (определений)	0,10	-

**Раздел 2**

<b>Сведения о местоположении границ объекта</b>					
<b>1</b>	<b>2</b>	<b>3</b>	<b>4</b>	<b>5</b>	<b>6</b>
38	510 349,09	2 228 309,51	Метод спутниковых геодезических измерений (определений)	0,10	-
39	510 346,73	2 228 312,74	Метод спутниковых геодезических измерений (определений)	0,10	-
40	510 370,08	2 228 329,83	Метод спутниковых геодезических измерений (определений)	0,10	-
1	510 402,99	2 228 339,57	Метод спутниковых геодезических измерений (определений)	0,10	-
<b>3. Сведения о характерных точках части (частей) границы объекта</b>					
<b>1</b>	<b>2</b>	<b>3</b>	<b>4</b>	<b>5</b>	<b>6</b>
—	—	—	—	—	—

## Раздел 4

### План границ объекта



Масштаб 1:1 000

Используемые условные знаки и обозначения:

- 3 - Обозначение номеров характерных точек границы объекта
- - Граница публичного сервитута
- - Существующая часть границы, имеющиеся в ЕГРН сведения о которой достаточны для определения ее местоположения
- 59:35:1530102 - Обозначение кадастрового квартала
- :1286 - Надписи кадастрового номера земельного участка
- - Граница кадастрового квартала
- - Проектное местоположение инженерного сооружения
- - Граница муниципального образования
- - Характерная точка границы объекта

**ГРАФИЧЕСКОЕ ОПИСАНИЕ**  
**местоположения границ населенных пунктов, территориальных**  
**зон, особо охраняемых природных территорий, зон с особыми**  
**условиями использования территории**

(наименование объекта, местоположение границ которого описано (далее - объект)

**Раздел 1**

<b>Сведения об объекте</b>		
<b>№ п/п</b>	<b>Характеристики объекта</b>	<b>Описание характеристик</b>
<b>1</b>	<b>2</b>	<b>3</b>
1	Местоположение объекта	Пермский край, Пермский городской округ, город Пермь.
2	Площадь объекта ± величина погрешности определения площади ( $P \pm \Delta P$ )	47 м²
3	Иные характеристики объекта	<p>Вид объекта реестра границ: Граница публичного сервитута</p> <p>Кадастровый номер квартала: 59:01:1717130</p> <p>Вид или наименование публичного сервитута по документу: Публичный сервитут под объект: "ВЛ 0,4 кВ для электроснабжения гаража по адресу: Пермский край, г. Пермь, севернее ж/р Крымский по ул. Воронежская, 39в, уч. №1, бокс V-24 (кад. номер зем. участка 59:01:1717130:182)"</p> <p>Орган, принявший решение об установлении публичного сервитута: Комитет имущественных отношений Администрации Пермского муниципального района</p> <p>Цель установления публичного сервитута: Размещение объектов электросетевого хозяйства, тепловых сетей, водопроводных сетей, сетей водоотведения, линий и сооружений связи, линейных объектов системы газоснабжения, нефтепроводов и нефтепродуктопроводов, их неотъемлемых технологических частей, если указанные объекты являются объектами федерального, регионального или местного значения, либо необходимы для организации электро-, газо-, тепло-, водоснабжения населения и водоотведения, подключения (технологического присоединения) к сетям инженерно-технического обеспечения, либо переносятся в связи с изъятием земельных участков, на которых они ранее располагались, для государственных или муниципальных нужд (далее также - инженерные сооружения), Публичный сервитут для строительства "ВЛ 0,4 кВ для электроснабжения гаража по адресу: Пермский край, г. Пермь, севернее ж/р Крымский по ул. Воронежская, 39в, уч. №1, бокс V-24 (кад. номер зем. участка 59:01:1717130:182)"</p> <p>Срок публичного сервитута: продолжительность: 49 лет</p> <p>Обладатель публичного сервитута: Юридическое лицо, зарегистрированное в Российской Федерации ПАО "РОССЕТИ УРАЛ" (ИНН: 6671163413, ОГРН: 1056604000970, адрес эл. почты: re-pges@rosseti-ural.ru, почтовый адрес: г. Пермь, 25 октября д.17, оф. 904).</p>



**Раздел 2**

Сведения о местоположении границ объекта					
1. Система координат		МСК-59, зона 2			
2. Сведения о характерных точках границ объекта					
Обозначение характерных точек границ	Координаты, м		Метод определения координат характерной точки	Средняя квадратическая погрешность положения характерной точки (Mt), м	Описание обозначения точки на местности (при наличии)
	X	Y			
1	2	3	4	5	6
н1	520 722,89	2 208 323,09	Метод спутниковых геодезических измерений (определений)	0,10	—
н2	520 725,43	2 208 323,12	Метод спутниковых геодезических измерений (определений)	0,10	—
н3	520 725,34	2 208 341,42	Метод спутниковых геодезических измерений (определений)	0,10	—
н4	520 722,69	2 208 341,39	Метод спутниковых геодезических измерений (определений)	0,10	—
н1	520 722,89	2 208 323,09	Метод спутниковых геодезических измерений (определений)	0,10	—
3. Сведения о характерных точках части (частей) границы объекта					
1	2	3	4	5	6
—	—	—	—	—	—

## Раздел 4

### План границ объекта



**Масштаб 1:500**

Используемые условные знаки и обозначения:

- 3 - Обозначение номеров характерных точек границы объекта
- - Граница публичного сервитута
- - Существующая часть границы, имеющиеся в ЕГРН сведения о которой достаточны для определения ее местоположения
- 59:35:1530102 - Обозначение кадастрового квартала
- :1286 - Надписи кадастрового номера земельного участка
- - Граница кадастрового квартала
- - Проектное местоположение инженерного сооружения
- - Граница муниципального образования
- - Характерная точка границы объекта

### Схема расположения границ публичного сервитута

**Объект:** Газопровод низкого давления до границ земельного участка по адресу: Пермский край, г. Пермь, р-н Свердловский, ул. Летняя, 3;

**Местоположение:** Пермский край, г. Пермь, р-н Свердловский, п.Ново-Бродовский;

**Площадь земель или части земельного участка:** 170м<sup>2</sup> (в т.ч. 59:01:5010053:7 = 57.93 кв.м., 59:01:5010053:3 = 3.33 кв.м., 59:01:5010053:23 = 26.56 кв.м., 59:01:0000000:87520 = 70.44 кв.м., земли общего пользования=12.12 кв.м.)

**Категория земель:** земли населенных пунктов;

**Вид разрешенного использования:** -

**Цель установления публичного сервитута:** Строительство линейного объекта системы газоснабжения

### Каталог координат, м

Система координат: МСК-59, зона 2

Метод определения координат - Геодезический

№ точки границы	X	Y	Средняя квадратическая погрешность положения характерной точки (Mt), м
1	508388.88	2242508.95	0.10
2	508387.01	2242509.78	0.10
3	508385.16	2242510.60	0.10
4	508379.47	2242498.66	0.10
5	508367.14	2242472.79	0.10
6	508366.94	2242472.37	0.10
7	508370.56	2242470.65	0.10
8	508370.75	2242471.05	0.10
9	508388.12	2242507.45	0.10
1	508388.88	2242508.95	0.10

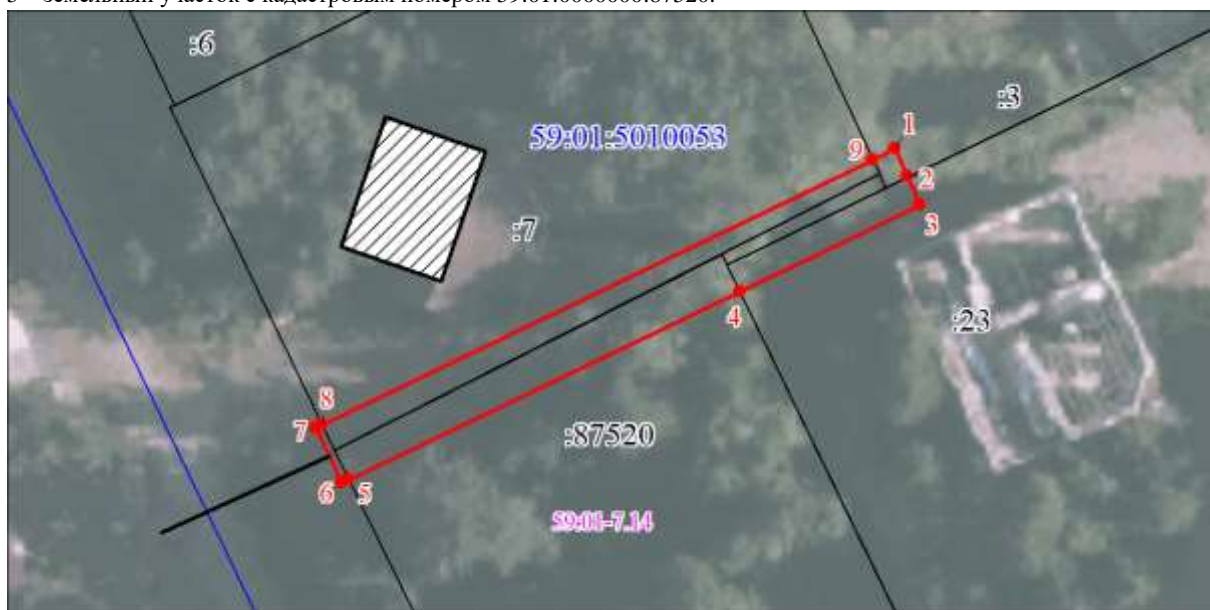
Граница 5-8 – земли общего пользования;

Граница 8-9 – земельный участок с кадастровым номером 59:01:5010053:7;

Граница 9-2 – земельный участок с кадастровым номером 59:01:5010053:3;

Граница 2-4 – земельный участок с кадастровым номером 59:01:5010053:23;

Граница 4-5 – земельный участок с кадастровым номером 59:01:0000000:87520.

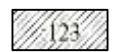


Масштаб 1:500

Условные обозначения:

59:01-7.14

Зоны с особыми условиями использования территории, сведения о которых внесены в ЕГРН



Границы и номер объектов капитального строительства, сведения о которых внесены в ЕГРН

н1

Обозначение характерной точки проектной границы публичного сервитута



Границы и номер земельных участков, сведения о которых внесены в ЕГРН

Граница кадастрового квартала

59:01:4011806

Номер кадастрового квартала



Проектные границы публичного сервитута

Заявитель:

*Е.И. Русова*

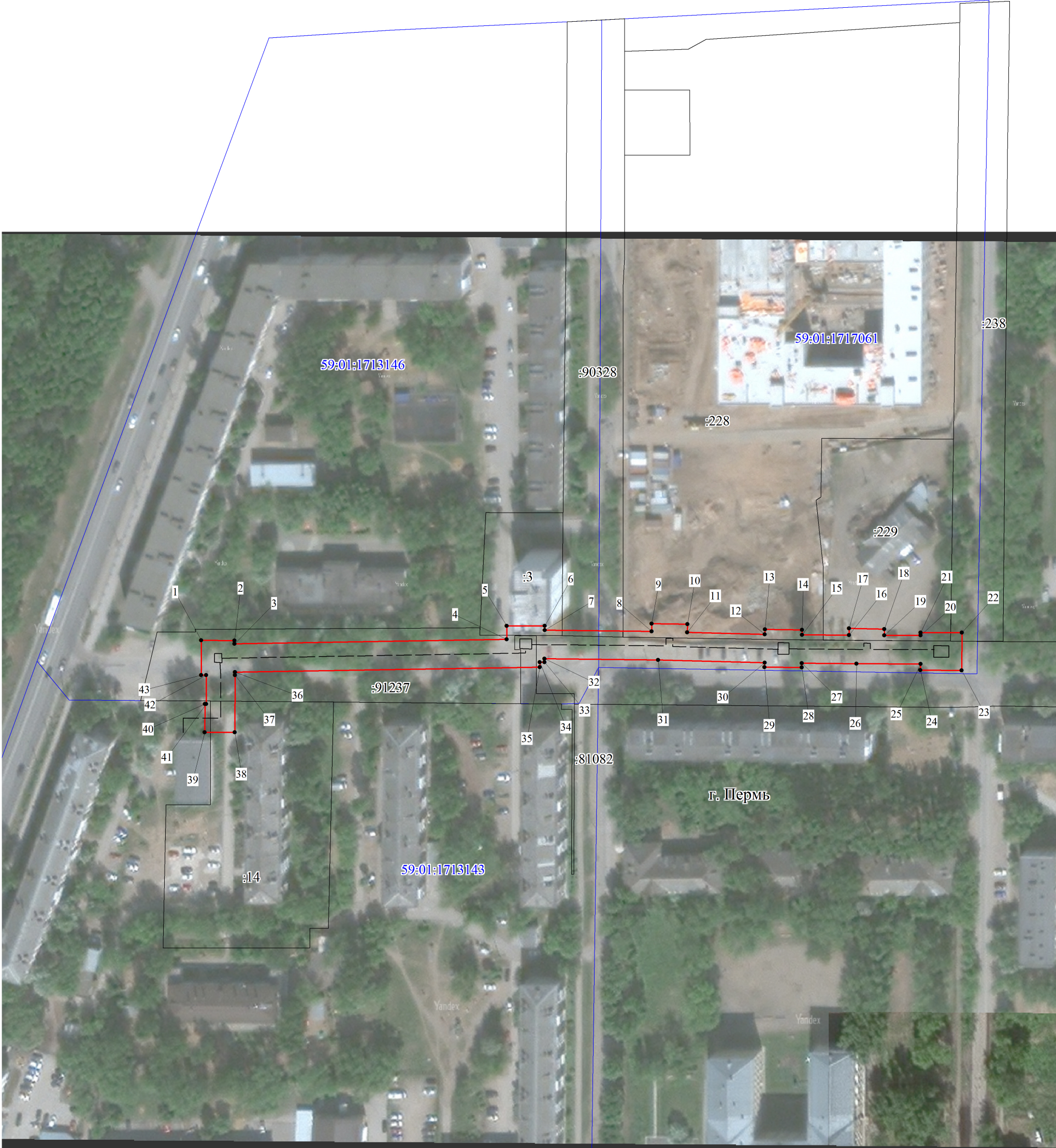
Русова Е.И.

(подпись, расшифровка подписи)

МП (для юридических лиц и индивидуальных предпринимателей)



Публичный сервитут Тепловая трасса  
Схема расположения границ публичного сервитута



Используемые условные знаки и обозначения:

- границы публичного сервитута
- трасса трубопровода
- границы кадастрового квартала
- кадастровый номер квартала
- границы учтенного земельного участка
- кадастровый номер земельного участка
- характерная точка границы

Масштаб 1:1500



ОПИСАНИЕ МЕСТОПОЛОЖЕНИЯ ГРАНИЦ ПУБЛИЧНОГО СЕРВИТУТА ПО ОБЪЕКТУ Тепловая трасса Пермский край, г. Пермь (наименование объекта)				
Сведения о местоположении границ объекта				
1. Система координат <u>МСК-59 (зона 2)</u>				
2. Сведения о характерных точках границ объекта				
Обозначение характерных точек границ	Координаты, м		Метод определения координат и средняя квадратическая погрешность положения характерной точки ( $M_t$ ), м	Описание закрепления точки на местности (при наличии)
	X	Y		
1	2	3	4	5
1	520796.50	2218986.93	Геодезический метод; $M_t=0.1$	-
2	520796.44	2218999.71	Геодезический метод; $M_t=0.1$	-
3	520795.22	2218999.72	Геодезический метод; $M_t=0.1$	-
4	520796.91	2219104.00	Геодезический метод; $M_t=0.1$	-
5	520802.08	2219104.04	Геодезический метод; $M_t=0.1$	-
6	520802.05	2219118.59	Геодезический метод; $M_t=0.1$	-
7	520800.41	2219118.58	Геодезический метод; $M_t=0.1$	-
8	520799.96	2219159.59	Геодезический метод; $M_t=0.1$	-
9	520802.88	2219159.61	Геодезический метод; $M_t=0.1$	-
10	520802.68	2219173.31	Геодезический метод; $M_t=0.1$	-
11	520799.53	2219173.24	Геодезический метод; $M_t=0.1$	-
12	520798.82	2219203.00	Геодезический метод; $M_t=0.1$	-
13	520800.72	2219203.02	Геодезический метод; $M_t=0.1$	-
14	520800.53	2219217.27	Геодезический метод; $M_t=0.1$	-
15	520798.64	2219217.26	Геодезический метод; $M_t=0.1$	-
16	520798.52	2219235.30	Геодезический метод; $M_t=0.1$	-
17	520801.10	2219235.25	Геодезический метод; $M_t=0.1$	-
18	520800.78	2219248.80	Геодезический метод; $M_t=0.1$	-
19	520798.44	2219248.83	Геодезический метод; $M_t=0.1$	-
20	520798.41	2219262.73	Геодезический метод; $M_t=0.1$	-
21	520799.51	2219262.74	Геодезический метод; $M_t=0.1$	-
22	520799.43	2219278.54	Геодезический метод; $M_t=0.1$	-
23	520784.97	2219278.45	Геодезический метод; $M_t=0.1$	-
24	520785.05	2219262.65	Геодезический метод; $M_t=0.1$	-
25	520787.51	2219262.66	Геодезический метод; $M_t=0.1$	-
26	520787.58	2219238.08	Геодезический метод; $M_t=0.1$	-
27	520787.74	2219217.19	Геодезический метод; $M_t=0.1$	-
28	520786.14	2219217.18	Геодезический метод; $M_t=0.1$	-

1	2	3	4	5
29	520786.24	2219202.90	Геодезический метод; Mt=0.1	-
30	520787.91	2219202.91	Геодезический метод; Mt=0.1	-
31	520788.96	2219162.10	Геодезический метод; Mt=0.1	-
32	520789.51	2219118.51	Геодезический метод; Mt=0.1	-
33	520788.16	2219118.50	Геодезический метод; Mt=0.1	-
34	520788.16	2219116.73	Геодезический метод; Mt=0.1	-
35	520786.21	2219116.73	Геодезический метод; Mt=0.1	-
36	520784.32	2218999.83	Геодезический метод; Mt=0.1	-
37	520783.17	2218999.84	Геодезический метод; Mt=0.1	-
38	520761.25	2218999.82	Геодезический метод; Mt=0.1	-
39	520761.22	2218988.28	Геодезический метод; Mt=0.1	-
40	520772.13	2218988.31	Геодезический метод; Mt=0.1	-
41	520772.13	2218988.86	Геодезический метод; Mt=0.1	-
42	520783.14	2218988.80	Геодезический метод; Mt=0.1	-
43	520783.14	2218986.96	Геодезический метод; Mt=0.1	-
1	520796.50	2218986.93	Геодезический метод; Mt=0.1	-