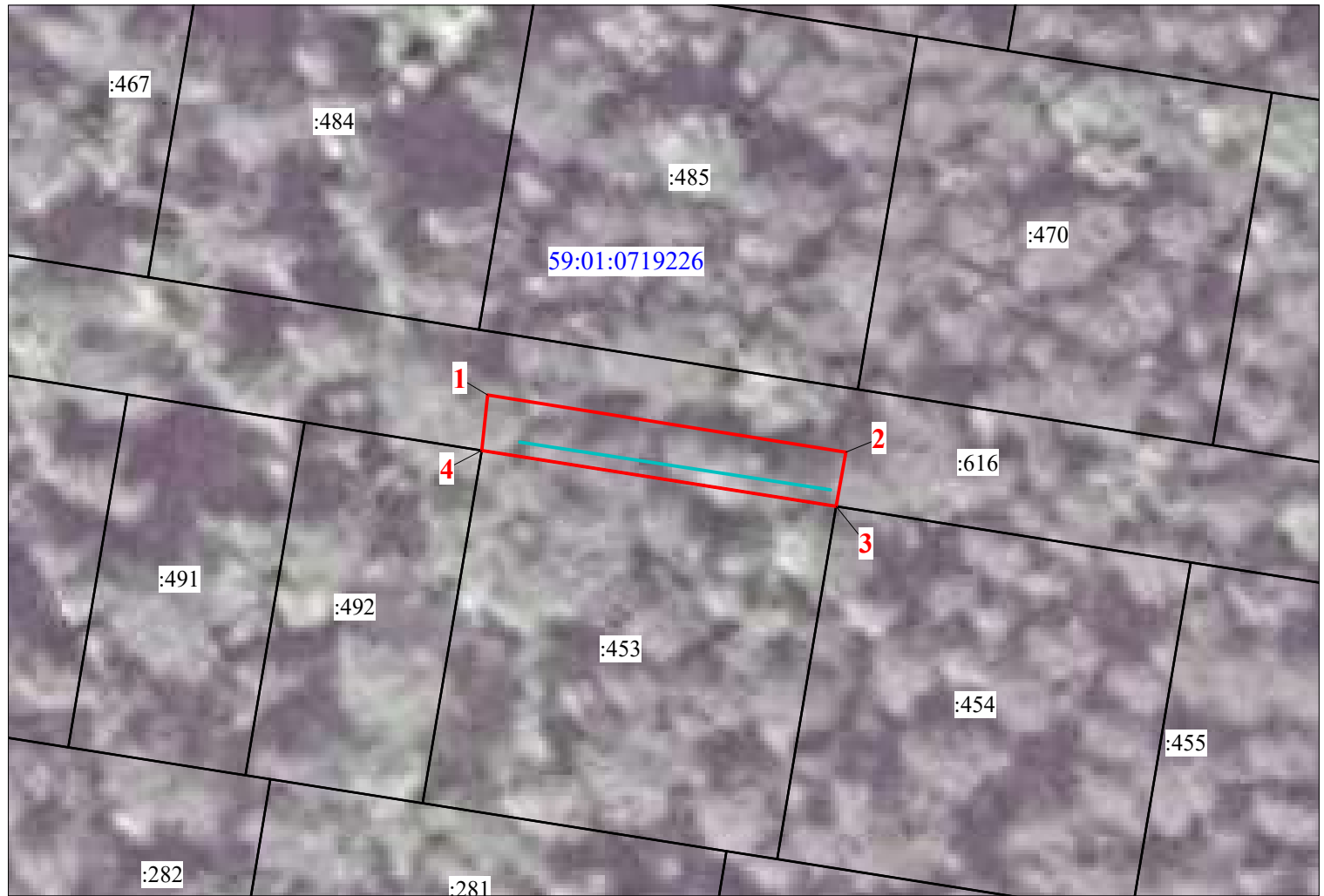


Схема расположения границ публичного сервитута

Объект:Строительство участка ВЛ 0,4 кВ от ближайшей опоры ВЛ 0,4 кВ от ТП-4625, установка оборудования учета э/э на опоре ВЛ 0,4 кВ для электроснабжения малоэтажной жилой застройки по адресу: Пермский край, Пермский район, г. Пермь, ул. Ново-Гайвинская (кад. ном зем. участка 59:01:0719226:854)

Местоположение: Пермский край, Пермский городской округ, г.Пермь

Площадь земель и/или части земельного участка, кв.м: 115



Масштаб 1:500

Описание границ смежных землепользователей

Описание границы	Смежный землепользователь (при наличии кадастровый номер земельного участка)	Площадь обременения, кв.м
от точки 1 до точки 3, от точки 4 до точки 1	59:01:0719226:616	115
от точки 3 до точки 4	59:01:0719226:453	0
Итого:		115

Каталог координат (Система координат МСК-59, зона 2)

Обозначение характерных точек границ	Координаты, м		Метод определения координат характерной точки	Mt, м
	X	Y		
1	2	3	4	5
1	525121.86	2233092.63	Геодезический метод	0.1
2	525117.43	2233119.77	Геодезический метод	0.1
3	525113.34	2233119.02	Геодезический метод	0.1
4	525117.66	2233092.17	Геодезический метод	0.1
1	525121.86	2233092.63	Геодезический метод	0.1

Условные обозначения

- проектные границы публичного сервитута
- 59:01:0719226

-кадастровый номер квартала
- :22

-граница и номер земельного участка, сведения о котором внесены в ЕГРН
- Строительство ВЛ 0,4 кВ
- 1

- обозначение характерной точки проектной границы публичного сервитута
- - охранный зона ЛЭП
- - граница муниципального образования

Схема расположения границ публичного сервитута

Объект: Строительство участка ВЛ 0,4 кВ от ближайшей опоры ВЛ 0,4 кВ от ТП-2117, установка оборудования учета э/э на опоре ВЛ 0,4 кВ для электроснабжения гаража по адресу: Пермский край, г. Пермь, ул. Добролюбова, ГСК 1, бокс 1109 (кад. номер зем. участка 59:01:4311726:2041)

Местоположение: Пермский край, Пермский городской округ, г.Пермь
Площадь земель и/или части земельного участка, кв.м: 47



Масштаб 1:500

Описание границ смежных землепользователей

Описание границы	Смежный землепользователь (при наличии кадастровый номер земельного участка)	Площадь обременения, кв.м
от точки 1 до точки 1	земли Пермского городского округа кадастровый квартал 59:01:4311781	47
Итого:		47

Каталог координат (Система координат МСК-59, зона 2)

Обозначение характерных точек границ	Координаты, м		Метод определения координат характерной точки	Мt, м
	X	Y		
1	2	3	4	5
1	518578.70	2235336.08	Геодезический метод	0.1
2	518570.37	2235344.27	Геодезический метод	0.1
3	518564.96	2235343.93	Геодезический метод	0.1
4	518573.41	2235335.66	Геодезический метод	0.1
1	518578.70	2235336.08	Геодезический метод	0.1

Условные обозначения

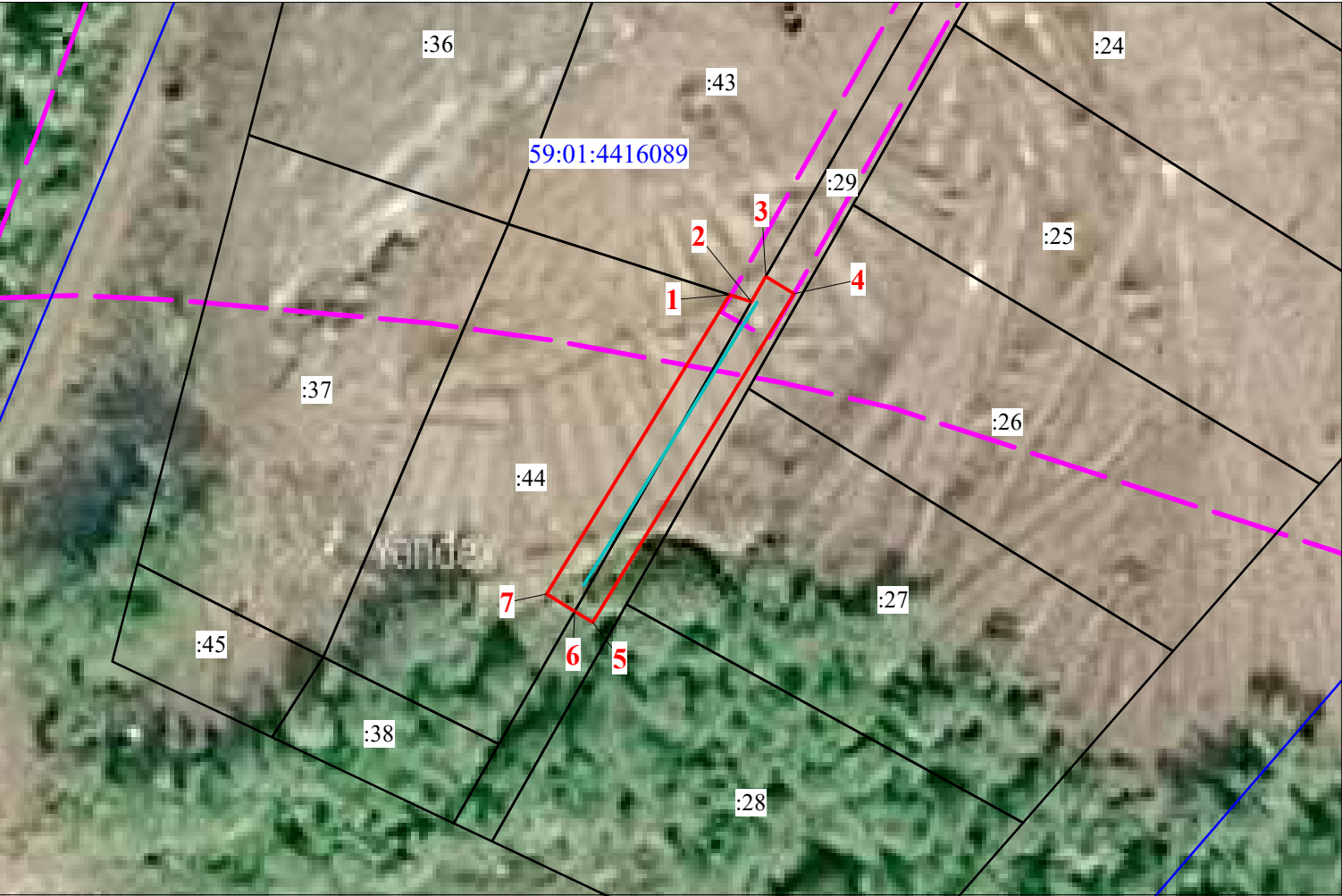
- проектные границы публичного сервитута
- 59:01:4311781 -кадастровый номер квартала
- граница и номер земельного участка, сведения о котором внесены в ЕГРН
- Строительство ВЛ 0,4 кВ

- 1 - обозначение характерной точки проектной границы публичного сервитута
- - охранный зона ЛЭП
- - граница муниципального образования

Схема расположения границ публичного сервитута

Объект: Строительство участка ВЛ 0,4 кВ от ближайшей опоры ВЛ 0,4 кВ от ТП-7485, установка оборудования учета э/э на опоре ВЛ 0,4 кВ для электроснабжения малоэтажной жилой застройки по адресу: Пермский край, г. Пермь, ул. Ягодная, 35, уч. №26 (кад. номер зем. участка 59:01:4416089:28)

Местоположение: Пермский край, Пермский городской округ, г.Пермь
Площадь земель и/или части земельного участка, кв.м: 110



Масштаб 1:500

Описание границ смежных землепользователей

Описание границы	Смежный землепользователь (при наличии кадастровый номер земельного участка)	Площадь обременения, кв.м
от точки 1 до точки 3	59:01:4416089:43	0
от точки 3 до точки 6	59:01:4416089:29	57
от точки 6 до точки 1	59:01:4416089:44	53
Итого:		110

Каталог координат (Система координат МСК-59, зона 2)

Обозначение характерных точек границ	Координаты, м		Метод определения координат характерной точки	Mt, м
	X	Y		
1	2	3	4	5
1	511535.99	2226514.87	Геодезический метод	0.1
2	511535.48	2226516.46	Геодезический метод	0.1
3	511537.34	2226517.54	Геодезический метод	0.1
4	511536.05	2226519.62	Геодезический метод	0.1
5	511511.83	2226504.59	Геодезический метод	0.1
6	511512.65	2226503.26	Геодезический метод	0.1
7	511513.94	2226501.19	Геодезический метод	0.1
1	511535.99	2226514.87	Геодезический метод	0.1

Условные обозначения

- проектные границы публичного сервитута
- 59:01:4416089

-кадастровый номер квартала
- :22

-граница и номер земельного участка, сведения о котором внесены в ЕГРН
- Строительство ВЛ 0,4 кВ
- 1

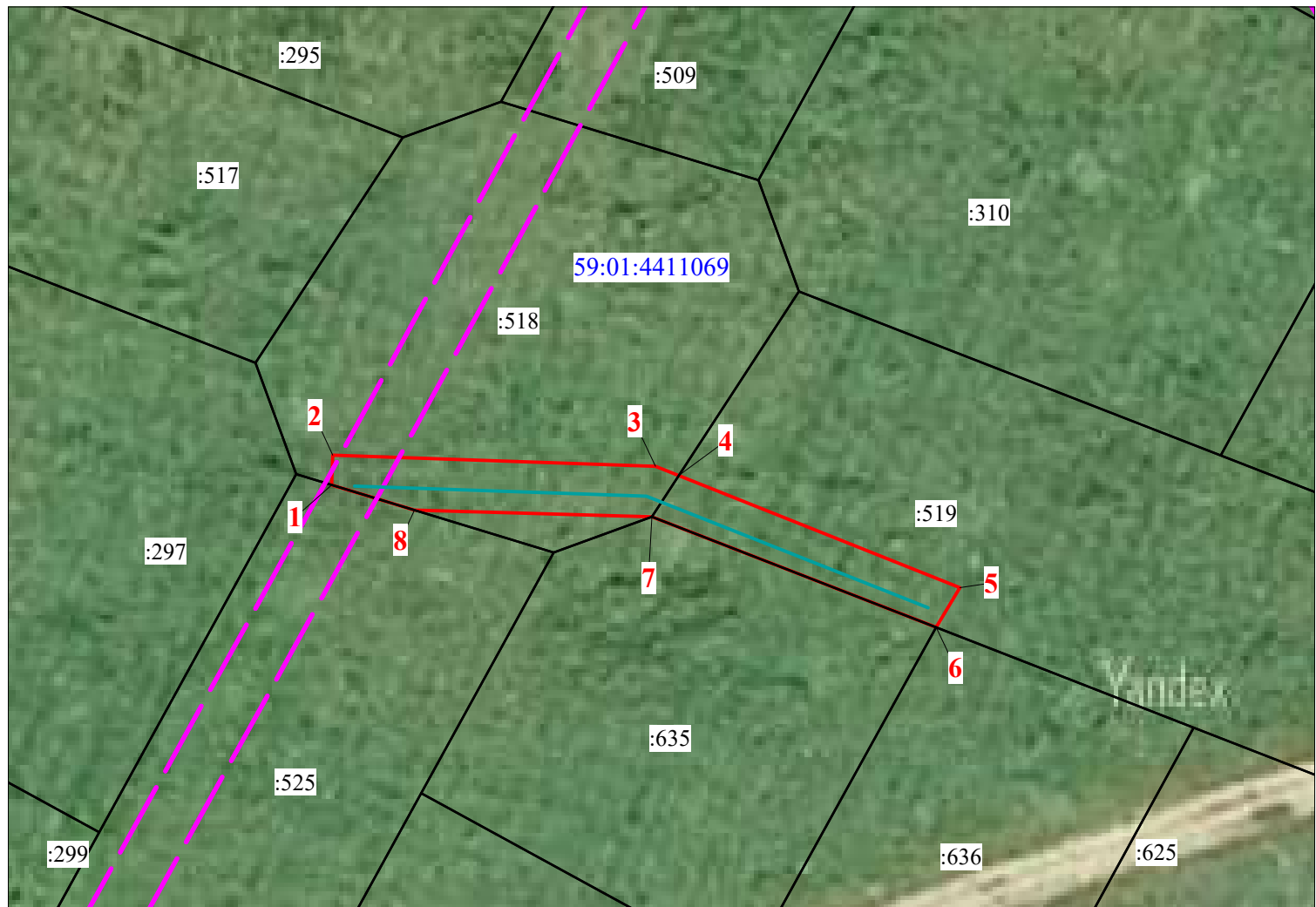
- обозначение характерной точки проектной границы публичного сервитута
- - охранный зона ЛЭП
- - граница муниципального образования

Схема расположения границ публичного сервитута

Объект:Строительство участка ВЛ 0,4 кВ от ближайшей опоры ВЛ 0,4 кВ от ТП-6617, установка оборудования учета э/э на опоре ВЛ 0,4 кВ для электроснабжения малоэтажной жилой застройки по адресу: Пермский край, г. Пермь, ул. Героя Советского Союза Пьянкова, 3 (кад. номер зем. участка 59:01:4411069:636)

Местоположение: Пермский край, Пермский городской округ, г.Пермь

Площадь земель и/или части земельного участка, кв.м: 176



Масштаб 1:500

Описание границ смежных землепользователей

Описание границы	Смежный землепользователь (при наличии кадастровый номер земельного участка)	Площадь обременения, кв.м
от точки 1 до точки 4, от точки 7 до точки 8	59:01:4411069:518	94
от точки 4 до точки 6	59:01:4411069:519	82
от точки 6 до точки 7	59:01:4411069:635	0
от точки 8 до точки 1	59:01:4411069:525	0
Итого:		176

Каталог координат (Система координат МСК-59, зона 2)

Обозначение характерных точек границ	Координаты, м		Метод определения координат характерной точки	Mt, м
	X	Y		
1	2	3	4	5
1	510988.88	2231116.08	Геодезический метод	0.1
2	510991.15	2231116.17	Геодезический метод	0.1
3	510990.17	2231140.67	Геодезический метод	0.1
4	510989.46	2231142.42	Геодезический метод	0.1
5	510980.82	2231163.72	Геодезический метод	0.1
6	510977.80	2231161.90	Геодезический метод	0.1
7	510986.33	2231140.36	Геодезический метод	0.1
8	510986.94	2231122.36	Геодезический метод	0.1
1	510988.88	2231116.08	Геодезический метод	0.1

Условные обозначения

- проектные границы публичного сервитута
- 59:01:4411069

-кадастровый номер квартала
- :22

-граница и номер земельного участка, сведения о котором внесены в ЕГРН
- Строительство ВЛ 0,4 кВ
- 1

- обозначение характерной точки проектной границы публичного сервитута
- - охранный зона ЛЭП
- - граница муниципального образования

ГРАФИЧЕСКОЕ ОПИСАНИЕ

местоположения границ населенных пунктов, территориальных зон, особо охраняемых природных территорий, зон с особыми условиями использования территории

Публичный сервитут для использования в целях подключения (технологического присоединения) к сетям инженерно-технического обеспечения: «Строительство БКТП 6/0,4 кВ с оборудованием учета э/э, КЛ 6 кВ, КЛ 0,4 кВ для электроснабжения обустройства набережной реки Камы от РЦ «Речник» до территории ООО «Мотовилихинские заводы» по адресу: Пермский край, г. Пермь, Ленинская район, Мотовилихинский район (ПП-проект) (кад. номер зем. участка 59:01:0000000:93308)»

(наименование объекта, местоположение границ которого описано (далее - объект))

Раздел 1

Сведения об объекте

№ п/п	Характеристики объекта	Описание характеристик
1	2	3
1.	Местоположение объекта	Пермский край, г.о Пермский, город Пермь
2.	Площадь объекта +/- величина погрешности определения площади (Р +/- Дельта Р)	1004 +/- 11 м²
3.	Иные характеристики объекта	ПАО «Россети Урал». Почтовый адрес: Россия, 620026, Свердловская область, г. Екатеринбург, ул. Мамина – Сибиряка, д. 140. Адрес электронной почты: re-rges@rosseti-ural.ru. Публичный сервитут для использования в целях подключения (технологического присоединения) к сетям инженерно-технического обеспечения: «Строительство БКТП 6/0,4 кВ с оборудованием учета э/э, КЛ 6 кВ, КЛ 0,4 кВ для электроснабжения обустройства набережной реки Камы от РЦ «Речник» до территории ООО «Мотовилихинские заводы» по адресу: Пермский край, г. Пермь, Ленинская район, Мотовилихинский район (ПП-проект) (кад. номер зем. участка 59:01:0000000:93308)» . Срок установления сервитута - 49 лет.

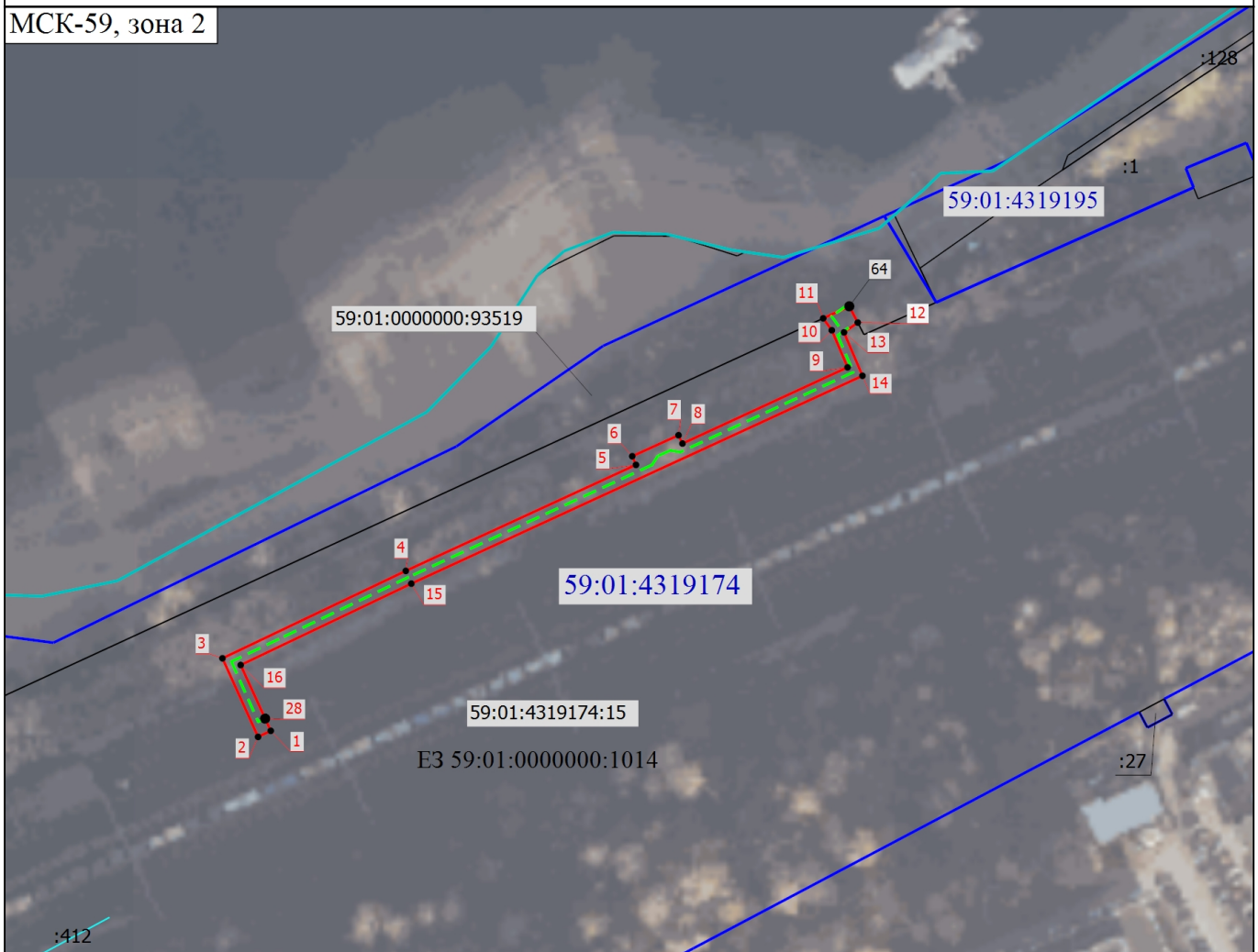
Раздел 2					
Сведения о местоположении границ объекта					
1. Система координат МСК-59, зона 2					
2. Сведения о характерных точках границ объекта					
Обозначение характерных точек границ	Координаты, м		Метод определения координат характерной точки	Средняя квадратическая погрешность положения характерной точки (Mt), м	Описание обозначения точки на местности (при наличии)
	X	Y			
1	2	3	4	5	6
1	519331.71	2233377.01	Метод спутниковых геодезических измерений (определений)	0.10	-
2	519329.98	2233373.36	Метод спутниковых геодезических измерений (определений)	0.10	-
3	519352.61	2233363.11	Метод спутниковых геодезических измерений (определений)	0.10	-
4	519377.80	2233415.92	Метод спутниковых геодезических измерений (определений)	0.10	-
5	519408.35	2233482.20	Метод спутниковых геодезических измерений (определений)	0.10	-
6	519410.84	2233481.14	Метод спутниковых геодезических измерений (определений)	0.10	-
7	519416.89	2233494.48	Метод спутниковых геодезических измерений (определений)	0.10	-
8	519414.49	2233495.61	Метод спутниковых геодезических измерений (определений)	0.10	-
9	519436.45	2233543.17	Метод спутниковых геодезических измерений (определений)	0.10	-
10	519447.12	2233538.63	Метод спутниковых геодезических измерений (определений)	0.10	-
11	519450.57	2233536.15	Метод спутниковых геодезических измерений (определений)	0.10	-

2. Сведения о характерных точках границ объекта					
Обозначение характерных точек границ	Координаты, м		Метод определения координат характерной точки	Средняя квадратическая погрешность положения характерной точки (Mt), м	Описание обозначения точки на местности (при наличии)
	X	Y			
1	2	3	4	5	6
64	519454.04	2233543.67	Метод спутниковых геодезических измерений (определений)	0.10	-
12	519449.35	2233546.10	Метод спутниковых геодезических измерений (определений)	0.10	-
13	519446.53	2233542.14	Метод спутниковых геодезических измерений (определений)	0.10	-
14	519434.02	2233547.46	Метод спутниковых геодезических измерений (определений)	0.10	-
15	519374.13	2233417.51	Метод спутниковых геодезических измерений (определений)	0.10	-
16	519350.67	2233368.35	Метод спутниковых геодезических измерений (определений)	0.10	-
1	519331.71	2233377.01	Метод спутниковых геодезических измерений (определений)	0.10	-
3. Сведения о характерных точках части (частей) границы объекта					
Обозначение характерных точек части границы	Координаты, м		Метод определения координат характерной точки	Средняя квадратическая погрешность положения характерной точки (Mt), м	Описание обозначения точки на местности (при наличии)
	X	Y			
1	2	3	4	5	6
-	-	-	-	-	-

Раздел 3							
Сведения о местоположении измененных (уточненных) границ объекта							
1. Система координат -							
2. Сведения о характерных точках границ объекта							
Обозначение характерных точек границ	Существующие координаты, м		Измененные (уточненные) координаты, м		Метод определения координат характерной точки	Средняя квадратическая погрешность положения характерной точки (Mt), м	Описание обозначения точки на местности (при наличии)
	X	Y	X	Y			
1	2	3	4	5	6	7	8
-	-	-	-	-	-	-	
3. Сведения о характерных точках части (частей) границы объекта							
Обозначение характерных точек части границы	Существующие координаты, м		Измененные (уточненные) координаты, м		Метод определения координат характерной точки	Средняя квадратическая погрешность положения характерной точки (Mt), м	Описание обозначения точки на местности (при наличии)
	X	Y	X	Y			
1	2	3	4	5	6	7	8
-	-	-	-	-	-	-	

Схема расположения границ публичного сервитута

МСК-59, зона 2



Масштаб 1:2000

Условные обозначения

- - Характерная точка границы, сведения о которой позволяют однозначно определить ее положение на местности
- 64 - Обозначение характерной точки, местоположение которой не изменилось или было уточнено
- 1 - Обозначение новой характерной точки

59:01:4319174:15 - Кадастровый номер земельного участка

— - Часть границы, сведения ЕГРН о которой позволяют однозначно определить ее положение на местности

— - Граница публичного сервитута

— - Граница кадастрового квартала

— - Граница водного объекта

— - Граница сооружения

59:01:4319195 - Номер кадастрового квартала

--- - Проектируемый объект

Подпись _____

Гендальзева



Дата " 25 " июня 2025 г.

Место для оттиска печати (при наличии) лица, составившего описание местоположения границ объекта

Схема расположения границ публичного сервитута

Объект: Строительство участка ВЛ 0,4 кВ от ближайшей опоры ВЛ 0,4 кВ от ТП-1302, установка оборудования учета э/э на опоре ВЛ 0,4 кВ для электроснабжения малоэтажной жилой застройки по адресу: Пермский край, г. Пермь, ул. Бузулукская, дом № 24а (кад. номер зем. участка 59:01:1810028:162)
Местоположение: Пермский край, г. Пермь
Площадь земель и/или части земельного участка, кв.м: 92



Каталог координат МСК-59, Зона 2				
Обозначение характерных точек границ	Координаты, м		Метод определения координат характерной точки	Mt, м
	X	Y		
1	2	3	4	5
1	523270.57	2218990.62	Геодезический метод	0.1
2	523269.70	2218991.10	Геодезический метод	0.1
3	523249.78	2219002.00	Геодезический метод	0.1
4	523250.48	2219002.95	Геодезический метод	0.1
5	523245.88	2219005.56	Геодезический метод	0.1
6	523244.15	2219002.50	Геодезический метод	0.1
7	523243.91	2219002.08	Геодезический метод	0.1
8	523269.01	2218987.87	Геодезический метод	0.1
1	523270.57	2218990.62	Геодезический метод	0.1

Масштаб 1:500

Условные обозначения

- проектные границы публичного сервитута
- 59:32:3250001

-кадастровый номер квартала
- границы кадастрового квартала
- :22

-граница и номер земельного участка, сведения о котором внесены в ЕГРН
- Воздушная линия электропередачи
- 1

- обозначение характерной точки проектной границы публичного сервитута
- №3

- обозначение и номер опоры ЛЭП

ГРАФИЧЕСКОЕ ОПИСАНИЕ
местоположения границ населенных пунктов, территориальных
зон, особо охраняемых природных территорий, зон с особыми
условиями использования территории

Публичный сервитут «Строительство КТПС 6/0,4 кВ с оборудованием учета э/э, ВЛ 6 кВ, РЛК 6 кВ, ВЛ 0,4 кВ, установка оборудования учета э/э на опорах ВЛ 0,4 кВ от ТП-6/0,4 кВ для электроснабжения гаража по адресу: Пермский край, Дзержинский район, ул. Сочинская (кад. номер зем. участка 59:01:1715055:5, :1157)»

(наименование объекта, местоположение границ которого описано (далее - объект))

Раздел 1

Сведения об объекте		
№ п/п	Характеристики объекта	Описание характеристик
1	2	3
1	Местоположение объекта	Пермский край, Пермский городской округ, город Пермь.
2	Площадь объекта ± величина погрешности определения площади ($P \pm \Delta P$)	$538 \pm 8 \text{ м}^2$
3	Иные характеристики объекта	<p>Вид объекта реестра границ: Граница публичного сервитута</p> <p>Кадастровый номер квартала: 59:01:1715055</p> <p>Вид или наименование публичного сервитута по документу: Публичный сервитут «Строительство КТПС 6/0,4 кВ с оборудованием учета э/э, ВЛ 6 кВ, РЛК 6 кВ, ВЛ 0,4 кВ, установка оборудования учета э/э на опорах ВЛ 0,4 кВ от ТП-6/0,4 кВ для электроснабжения гаража по адресу: Пермский край, Дзержинский район, ул. Сочинская (кад. номер зем. участка 59:01:1715055:5, :1157)»</p> <p>Орган, принявший решение об установлении публичного сервитута: Администрация города Перми</p> <p>Источники официального опубликования: Официальный сайт администрации города Перми, печатное средство массовой информации «Официальный бюллетень органов местного самоуправления муниципального образования город Пермь»</p> <p>Земельные участки, в отношении которых испрашивается публичный сервитут: 59:01:1715055:7, 59:01:1715055:5</p> <p>Цель установления публичного сервитута: Размещение объектов электросетевого хозяйства, тепловых сетей, водопроводных сетей, сетей водоотведения, линий и сооружений связи, линейных объектов системы газоснабжения, нефтепроводов и нефтепродуктопроводов, их неотъемлемых технологических частей, если указанные объекты являются объектами федерального, регионального или местного значения, либо необходимы для организации электро-, газо-, тепло-, водоснабжения населения и водоотведения, подключения (технологического присоединения) к сетям инженерно-технического обеспечения, либо переносятся в связи с изъятием земельных участков, на которых они ранее располагались, для государственных или муниципальных нужд (далее также - инженерные сооружения)</p> <p>Срок публичного сервитута: продолжительность: 49 лет</p> <p>Обладатель публичного сервитута: Юридическое лицо, зарегистрированное в Российской Федерации ПО "Пермские городские электрические сети" филиала ПАО "Россети Урал" - "Пермэнерго" (ИНН: 6671163413, ОГРН: 1056604000970, адрес эл. почты: re-pges@rosseti-ural.ru, почтовый адрес: 614016, Пермский край, г. Пермь, ул. Камчатовская, 26).</p>

Раздел 2

Сведения о местоположении границ объекта

1. Система координат МСК-59, зона 2					
2. Сведения о характерных точках границ объекта					
Обозначение характерных точек границ	Координаты, м		Метод определения координат характерной точки	Средняя квадратическая погрешность положения характерной точки (Mt), м	Описание обозначения точки на местности (при наличии)
	X	Y			
1	2	3	4	5	6
1	520 875,87	2 224 885,74	Метод спутниковых геодезических измерений (определений)	0,10	—
2	520 875,19	2 224 889,76	Метод спутниковых геодезических измерений (определений)	0,10	—
3	520 814,28	2 224 877,93	Метод спутниковых геодезических измерений (определений)	0,10	—
4	520 811,93	2 224 890,55	Метод спутниковых геодезических измерений (определений)	0,10	—
5	520 811,04	2 224 890,43	Метод спутниковых геодезических измерений (определений)	0,10	—
6	520 810,27	2 224 894,74	Метод спутниковых геодезических измерений (определений)	0,10	—
7	520 811,21	2 224 894,92	Метод спутниковых геодезических измерений (определений)	0,10	—
8	520 810,26	2 224 899,53	Метод спутниковых геодезических измерений (определений)	0,10	—
9	520 808,60	2 224 899,22	Метод спутниковых геодезических измерений (определений)	0,10	—
10	520 804,03	2 224 924,17	Метод спутниковых геодезических измерений (определений)	0,10	—
11	520 800,04	2 224 929,14	Метод спутниковых геодезических измерений (определений)	0,10	—
12	520 795,32	2 224 931,17	Метод спутниковых геодезических измерений (определений)	0,10	—
13	520 789,14	2 224 930,14	Метод спутниковых геодезических измерений (определений)	0,10	—
14	520 788,74	2 224 929,67	Метод спутниковых геодезических измерений (определений)	0,10	—
15	520 790,79	2 224 919,12	Метод спутниковых геодезических измерений (определений)	0,10	—
16	520 797,15	2 224 920,19	Метод спутниковых геодезических измерений (определений)	0,10	—
17	520 802,20	2 224 918,02	Метод спутниковых геодезических измерений (определений)	0,10	—

Раздел 2

Сведения о местоположении границ объекта					
1	2	3	4	5	6
18	520 805,95	2 224 898,72	Метод спутниковых геодезических измерений (определений)	0,10	—
19	520 811,10	2 224 873,17	Метод спутниковых геодезических измерений (определений)	0,10	—
20	520 814,50	2 224 873,82	Метод спутниковых геодезических измерений (определений)	0,10	—
21	520 814,29	2 224 875,25	Метод спутниковых геодезических измерений (определений)	0,10	—
22	520 818,32	2 224 875,91	Метод спутниковых геодезических измерений (определений)	0,10	—
23	520 818,49	2 224 874,73	Метод спутниковых геодезических измерений (определений)	0,10	—
24	520 828,78	2 224 876,75	Метод спутниковых геодезических измерений (определений)	0,10	—
25	520 828,60	2 224 877,74	Метод спутниковых геодезических измерений (определений)	0,10	—
26	520 832,32	2 224 878,42	Метод спутниковых геодезических измерений (определений)	0,10	—
27	520 832,49	2 224 877,50	Метод спутниковых геодезических измерений (определений)	0,10	—
28	520 842,78	2 224 879,59	Метод спутниковых геодезических измерений (определений)	0,10	—
29	520 842,66	2 224 880,23	Метод спутниковых геодезических измерений (определений)	0,10	—
30	520 847,23	2 224 881,08	Метод спутниковых геодезических измерений (определений)	0,10	—
31	520 847,34	2 224 880,45	Метод спутниковых геодезических измерений (определений)	0,10	—
32	520 860,70	2 224 882,95	Метод спутниковых геодезических измерений (определений)	0,10	—
33	520 860,62	2 224 883,42	Метод спутниковых геодезических измерений (определений)	0,10	—
34	520 865,00	2 224 884,24	Метод спутниковых геодезических измерений (определений)	0,10	—
35	520 865,07	2 224 883,75	Метод спутниковых геодезических измерений (определений)	0,10	—
1	520 875,87	2 224 885,74	Метод спутниковых геодезических измерений (определений)	0,10	—
3. Сведения о характерных точках части (частей) границы объекта					
1	2	3	4	5	6
—	—	—	—	—	—

Раздел 3

Сведения о местоположении измененных (уточненных) границ объекта

1. Система координат МСК-59, зона 2

2. Сведения о характерных точках границ объекта

Обозначение характерных точек границы	Существующие координаты, м		Измененные (уточненные) координаты, м		Метод определения координат характерной точки	Средняя квадратическая погрешность положения характерной точки (Mt), м	Описание обозначения точки на местности (при наличии)
	X	Y	X	Y			
1	2	3	4	5	6	7	8
—	—	—	—	—	—	—	—
3. Сведения о характерных точках части (частей) границы объекта							
1	2	3	4	5	6	7	8
—	—	—	—	—	—	—	—








ТЕКСТОВОЕ ОПИСАНИЕ

местоположения границ населенных пунктов, территориальных зон

Прохождение границы		Описание прохождения границы
от точки	до точки	
1	2	3
—	—	—

[illegible]

Используемые условные знаки и обозначения:

- | | |
|---|--|
|  | - Характерная точка границы |
|  | - Обозначение характерной точки границы |
|  | - Границы публичного сервитута |
|  | - Границы земельных участков по сведениям ЕГРН |
|  | - Граница кадастрового квартала |
|  | - Кадастровый номер земельного участка |
|  | - Номер кадастрового квартала |