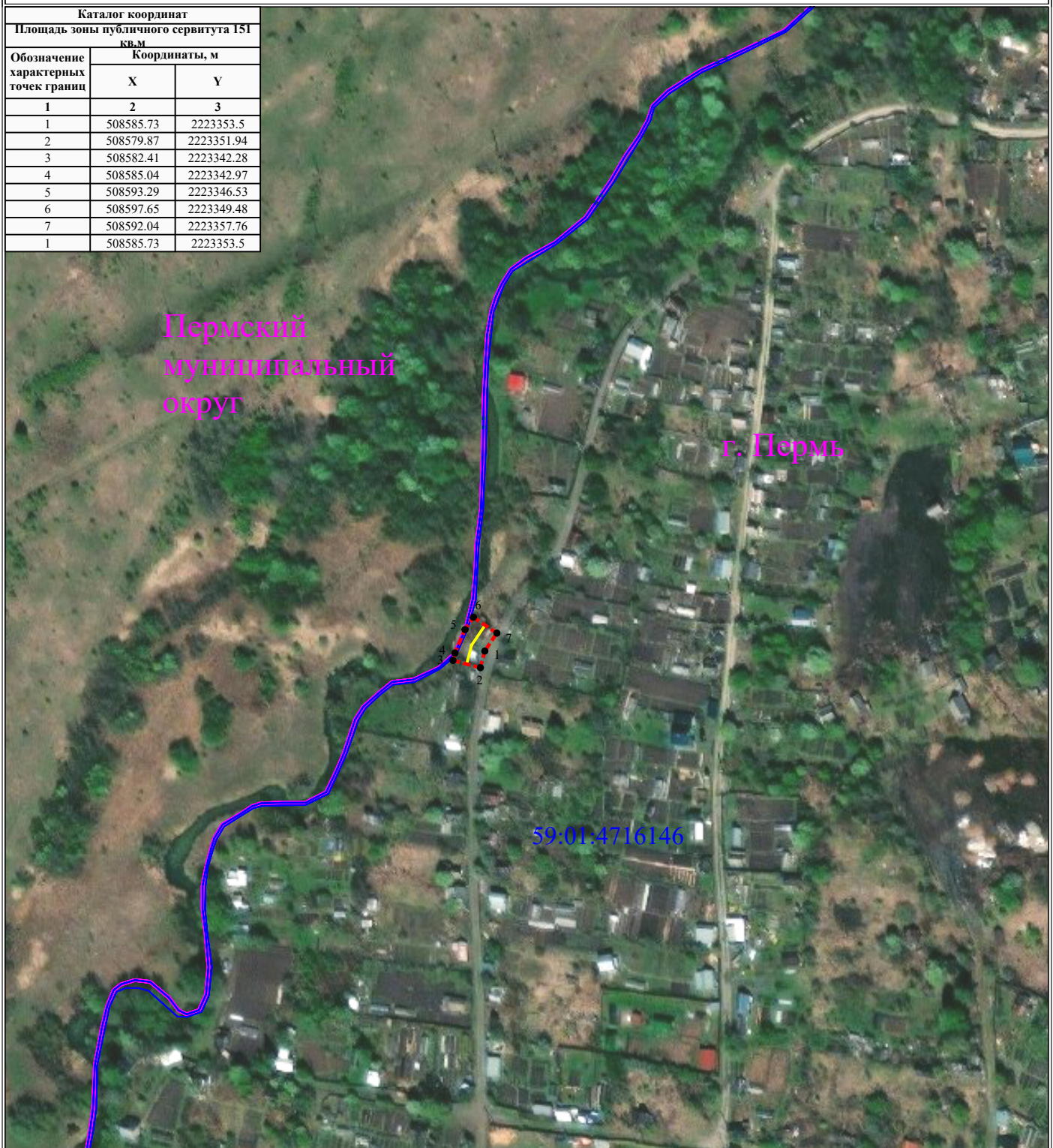


# **Схема расположения границ публичного сервитута для эксплуатации объекта ВЛ-10кВ Гамы (от сущ.оп.№2) от ПС Первомайская**

Каталог координат		
Площадь зоны публичного сервитута 151 кв.м		
Обозначение характерных точек границ	Координаты, м	
	X	Y
1	2	3
1	508585.73	2223353.5
2	508579.87	2223351.94
3	508582.41	2223342.28
4	508585.04	2223342.97
5	508593.29	2223346.53
6	508597.65	2223349.48
7	508592.04	2223357.76
1	508585.73	2223353.5



**Масштаб 1:2000**

## **УСЛОВНЫЕ ОБОЗНАЧЕНИЯ**

- границы устанавливаемого публичного сервитута
- ось линии, контур объекта
- границы муниципального образования, населенных пунктов
- границы кадастрового квартала
- границы земельных участков, попадающих в зону публичного сервитута

- 1 - обозначение характерной точки границы устанавливаемого публичного сервитута
- :123 - кадастровый номер земельного участка
- 59:32:0000000 - кадастровый номер квартала
- г. Пермь - наименование муниципального образования, населенного пункта

## ГРАФИЧЕСКОЕ ОПИСАНИЕ

местоположения границ населенных пунктов, территориальных  
зон, особо охраняемых природных территорий, зон с особыми  
условиями использования территории

*Публичный сервитут «Строительство КТП 6/0,4 кВ с оборудованием учета э/э, ВЛ 6 кВ, КЛ 0,4 кВ для электроснабжения нежилой застройки по адресу: Пермский край, г. Пермь, ул. Дачная, дом №14 (кад. номер зем. участка 59:01:3812040:68)»*

(наименование объекта, местоположение границ которого описано (далее - объект))

### Раздел 1

Сведения об объекте		
№ п/п	Характеристики объекта	Описание характеристик
1	2	3
1	Местоположение объекта	Пермский край, Пермский городской округ, город Пермь.
2	Площадь объекта ± величина погрешности определения площади ( $P \pm \Delta P$ )	$699 \pm 9 \text{ м}^2$
3	Иные характеристики объекта	<p>Вид объекта реестра границ: Граница публичного сервитута Кадастровый номер квартала: 59:01:3812040 Вид или наименование публичного сервитута по документу: Публичный сервитут «Строительство КТП 6/0,4 кВ с оборудованием учета э/э, ВЛ 6 кВ, КЛ 0,4 кВ для электроснабжения нежилой застройки по адресу: Пермский край, г. Пермь, ул. Дачная, дом №14 (кад. номер зем. участка 59:01:3812040:68)» Орган, принявший решение об установлении публичного сервитута: Администрация города Перми Источники официального опубликования: Официальный сайт администрации города Перми, печатное средство массовой информации «Официальный бюллетень органов местного самоуправления муниципального образования город Пермь» Земельные участки, в отношении которых испрашивается публичный сервитут: 59:01:0000000:1003, 59:01:3812040:232 Цель установления публичного сервитута: Размещение объектов электросетевого хозяйства, тепловых сетей, водопроводных сетей, сетей водоотведения, линий и сооружений связи, линейных объектов системы газоснабжения, нефтепроводов и нефтепродуктопроводов, их неотъемлемых технологических частей, если указанные объекты являются объектами федерального, регионального или местного значения, либо необходимы для организации электро-, газо-, тепло-, водоснабжения населения и водоотведения, подключения (технологического присоединения) к сетям инженерно-технического обеспечения, либо переносятся в связи с изъятием земельных участков, на которых они ранее располагались, для государственных или муниципальных нужд (далее также - инженерные сооружения) Срок публичного сервитута: продолжительность: 49 лет Обладатель публичного сервитута: Юридическое лицо, зарегистрированное в Российской Федерации ПО "Пермские городские электрические сети" филиала ПАО "Россети Урал" - "Пермэнерго" (ИНН: 6671163413, ОГРН: 1056604000970, адрес эл. почты: re-pges@rosseti-ural.ru, почтовый адрес: 614016, Пермский край, г. Пермь, ул. Камчатовская, 26).</p>

**Раздел 2**

**Сведения о местоположении границ объекта**

<b>1. Система координат</b> МСК-59, зона 2					
<b>2. Сведения о характерных точках границ объекта</b>					
Обозначение характерных точек границ	Координаты, м		Метод определения координат характерной точки	Средняя квадратическая погрешность положения характерной точки (Mt), м	Описание обозначения точки на местности (при наличии)
	X	Y			
1	2	3	4	5	6
1	531 463,89	2 239 749,39	Метод спутниковых геодезических измерений (определений)	0,10	—
2	531 463,80	2 239 758,56	Метод спутниковых геодезических измерений (определений)	0,10	—
3	531 452,57	2 239 758,44	Метод спутниковых геодезических измерений (определений)	0,10	—
4	531 452,41	2 239 766,24	Метод спутниковых геодезических измерений (определений)	0,10	—
5	531 450,81	2 239 766,25	Метод спутниковых геодезических измерений (определений)	0,10	—
6	531 413,77	2 239 759,37	Метод спутниковых геодезических измерений (определений)	0,10	—
7	531 404,11	2 239 755,99	Метод спутниковых геодезических измерений (определений)	0,10	—
8	531 403,25	2 239 724,66	Метод спутниковых геодезических измерений (определений)	0,10	—
9	531 411,69	2 239 696,58	Метод спутниковых геодезических измерений (определений)	0,10	—
10	531 396,75	2 239 694,65	Метод спутниковых геодезических измерений (определений)	0,10	—
11	531 394,16	2 239 697,21	Метод спутниковых геодезических измерений (определений)	0,10	—
12	531 390,97	2 239 694,44	Метод спутниковых геодезических измерений (определений)	0,10	—
13	531 396,63	2 239 689,67	Метод спутниковых геодезических измерений (определений)	0,10	—
14	531 416,86	2 239 693,76	Метод спутниковых геодезических измерений (определений)	0,10	—
15	531 415,73	2 239 697,10	Метод спутниковых геодезических измерений (определений)	0,10	—
16	531 407,27	2 239 725,19	Метод спутниковых геодезических измерений (определений)	0,10	—
17	531 408,07	2 239 754,24	Метод спутниковых геодезических измерений (определений)	0,10	—

**Раздел 2**

<b>Сведения о местоположении границ объекта</b>					
<b>1</b>	<b>2</b>	<b>3</b>	<b>4</b>	<b>5</b>	<b>6</b>
18	531 448,11	2 239 761,68	Метод спутниковых геодезических измерений (определений)	0,10	—
19	531 448,24	2 239 745,72	Метод спутниковых геодезических измерений (определений)	0,10	—
20	531 451,55	2 239 745,83	Метод спутниковых геодезических измерений (определений)	0,10	—
21	531 450,72	2 239 749,12	Метод спутниковых геодезических измерений (определений)	0,10	—
1	531 463,89	2 239 749,39	Метод спутниковых геодезических измерений (определений)	0,10	—
<b>3. Сведения о характерных точках части (частей) границы объекта</b>					
<b>1</b>	<b>2</b>	<b>3</b>	<b>4</b>	<b>5</b>	<b>6</b>
—	—	—	—	—	—

## Раздел 3

**Сведения о местоположении измененных (уточненных) границ объекта**

1. Система координат МСК-59, зона 2

## 2. Сведения о характерных точках границ объекта

Обозначение характерных точек границы	Существующие координаты, м		Измененные (уточненные) координаты, м		Метод определения координат характерной точки	Средняя квадратическая погрешность положения характерной точки (Mt), м	Описание обозначения точки на местности (при наличии)
	X	Y	X	Y			
1	2	3	4	5	6	7	8
—	—	—	—	—	—	—	—
3. Сведения о характерных точках части (частей) границы объекта							
1	2	3	4	5	6	7	8
—	—	—	—	—	—	—	—

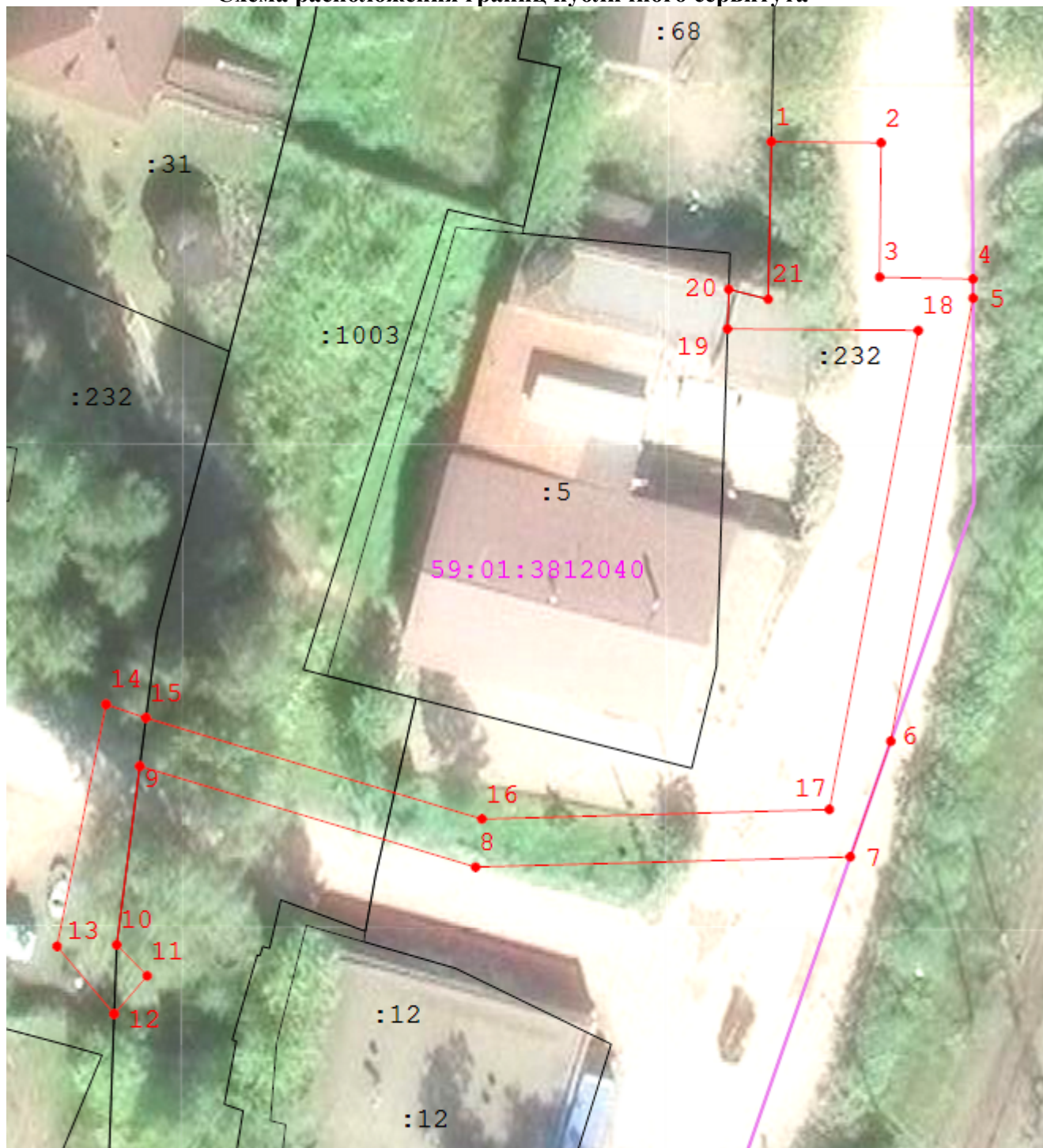
## ТЕКСТОВОЕ ОПИСАНИЕ

местоположения границ населенных пунктов, территориальных зон

Прохождение границы		Описание прохождения границы
от точки	до точки	
1	2	3
—	—	—






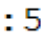



# Схема расположения границ публичного сервитута



Масштаб 1:500

## Используемые условные знаки и обозначения:

-  - Характерная точка границы
-  - Обозначение характерной точки границы
-  - Границы публичного сервитута
-  - Границы земельных участков по сведениям ЕГРН
-  - Граница кадастрового квартала
-  - Кадастровый номер земельного участка
-  - Номер кадастрового квартала

## Схема расположения границ публичного сервитута

Объект: Реконструкция участка существующего подземного бетонного канала (ручей в бетонном канале), частично проходящего по ООПТ "Черняевский лес" в районе жилого дома по ул. 1-я Ипподромная, 5

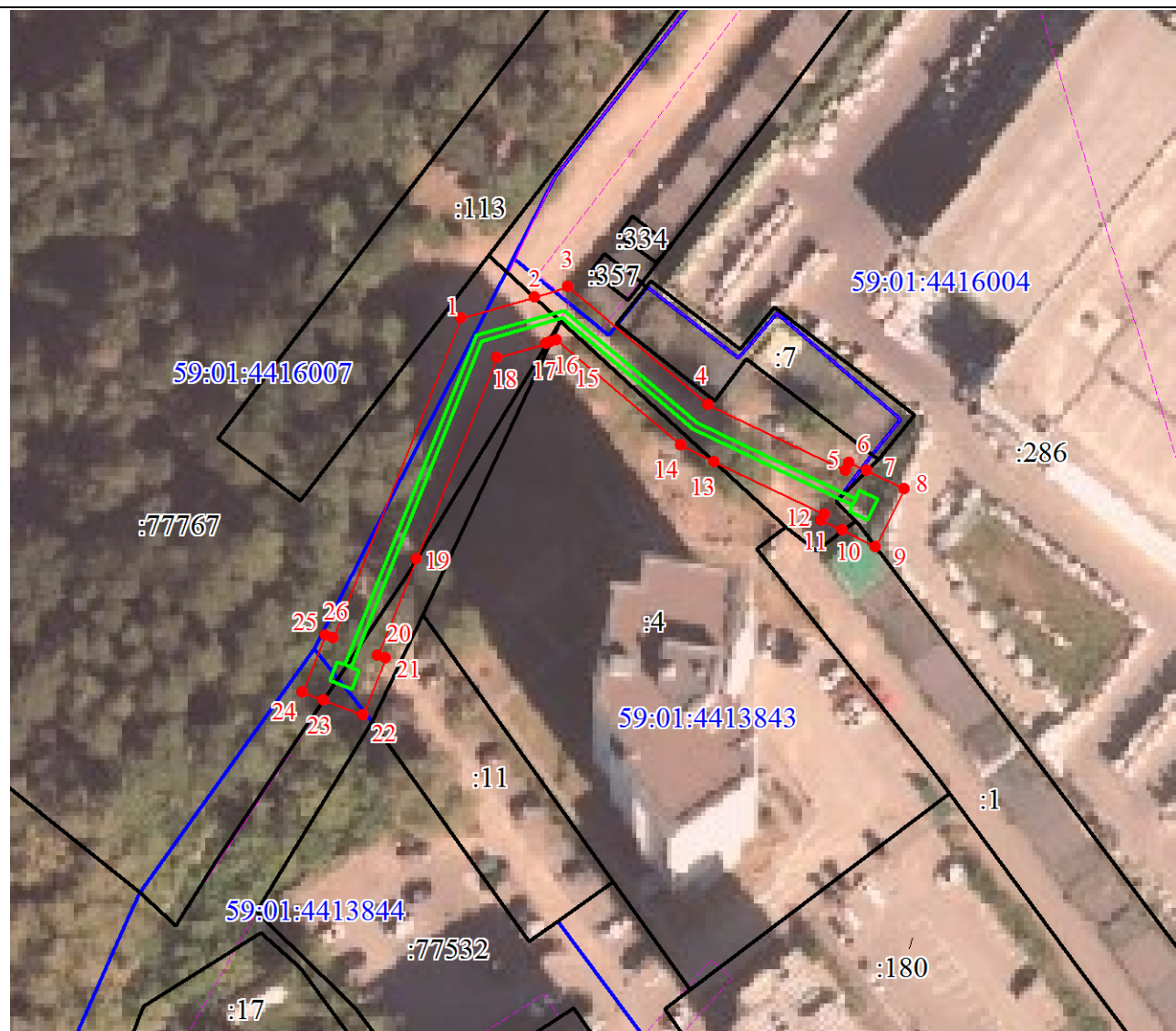
Местоположение: Пермский край, г.о. Пермский, г. Пермь

Площадь земель или части земельного участка: 928 кв. м

( в т.ч. 59:01:0000000:77767 = 426 кв.м; 59:01:4416004:286 = 55 кв.м; 59:01:4413843:1 = 6 кв.м; 59:01:4413843:4 = 55 кв.м; земли общего пользования = 386 кв.м)

Категория земель: земли населенных пунктов

Каталог координат представлен на отдельном листе



Масштаб 1:1000

Используемые условные знаки и обозначения:

- |  |                                                                       |
|--|-----------------------------------------------------------------------|
|  | Обозначение характерной точки проектной границы публичного сервитута  |
|  | Проектные границы публичного сервитута                                |
|  | Проектное местоположение инженерного сооружения                       |
|  | Границы и номер земельного участка, сведения о котором внесены в ЕГРН |
|  | Граница кадастрового квартала                                         |
|  | Обозначение кадастрового квартала                                     |
|  | Граница охранной зоны                                                 |

Заявитель: \_\_\_\_\_ / \_\_\_\_\_

(подпись, расшифровка)



Сведения о местоположении границ объекта					
1. Система координат МСК-59, зона 2					
2. Сведения о характерных точках границ объекта					
Обозначение характерных точек границ	Координаты, м		Метод определения координат характерной точки	Средняя квадратическая погрешность положения характерной точки (Mt), м	Описание обозначения точки на местности (при наличии)
	X	Y			
1	2	3	4	5	6
1	513299.96	2226063.01	Аналитический метод	0.1	Закрепление отсутствует
2	513302.95	2226073.71	Аналитический метод	0.1	Закрепление отсутствует
3	513304.32	2226078.63	Аналитический метод	0.1	Закрепление отсутствует
4	513286.96	2226098.83	Аналитический метод	0.1	Закрепление отсутствует
5	513277.18	2226118.76	Аналитический метод	0.1	Закрепление отсутствует
6	513278.41	2226119.35	Аналитический метод	0.1	Закрепление отсутствует
7	513277.20	2226121.81	Аналитический метод	0.1	Закрепление отсутствует
8	513274.48	2226127.34	Аналитический метод	0.1	Закрепление отсутствует
9	513266.08	2226123.13	Аналитический метод	0.1	Закрепление отсутствует
10	513268.49	2226118.22	Аналитический метод	0.1	Закрепление отсутствует
11	513269.96	2226115.21	Аналитический метод	0.1	Закрепление отсутствует
12	513270.90	2226115.67	Аналитический метод	0.1	Закрепление отсутствует
13	513278.72	2226099.74	Аналитический метод	0.1	Закрепление отсутствует
14	513281.07	2226094.95	Аналитический метод	0.1	Закрепление отсутствует
15	513296.57	2226076.90	Аналитический метод	0.1	Закрепление отсутствует
16	513296.31	2226075.96	Аналитический метод	0.1	Закрепление отсутствует
17	513296.16	2226075.44	Аналитический метод	0.1	Закрепление отсутствует
18	513294.14	2226068.21	Аналитический метод	0.1	Закрепление отсутствует
19	513264.91	2226056.49	Аналитический метод	0.1	Закрепление отсутствует
20	513250.91	2226050.87	Аналитический метод	0.1	Закрепление отсутствует
21	513250.47	2226051.98	Аналитический метод	0.1	Закрепление отсутствует
22	513242.21	2226048.67	Аналитический метод	0.1	Закрепление отсутствует
23	513244.52	2226042.92	Аналитический метод	0.1	Закрепление отсутствует
24	513245.71	2226039.94	Аналитический метод	0.1	Закрепление отсутствует
25	513253.97	2226043.27	Аналитический метод	0.1	Закрепление отсутствует
26	513253.53	2226044.37	Аналитический метод	0.1	Закрепление отсутствует
1	513299.96	2226063.01	Аналитический метод	0.1	Закрепление отсутствует

### Схема расположения границ публичного сервитута

**Объект:** Газопровод низкого давления до границ земельного участка по адресу: Пермский край, г. Пермь, Кировский район, ул. Сивашская, 7;

**Местоположение:** Пермский край, г. Пермь, Кировский район;

**Площадь земель или части земельного участка:** 175м<sup>2</sup>

**Категория земель:** земли населенных пунктов;

**Вид разрешенного использования:** -

**Цель установления публичного сервитута:** Строительство линейного объекта системы газоснабжения

#### Каталог координат, м

Система координат: МСК-59, зона 2

Метод определения координат - Геодезический

№ точки границы	X	Y	Средняя квадратическая погрешность положения характерной точки (Mt), м
1	517327.68	2212267.23	0.10
2	517343.80	2212274.96	0.10
3	517369.13	2212279.63	0.10
4	517368.34	2212283.56	0.10
5	517342.85	2212278.85	0.10
6	517327.10	2212271.62	0.10
1	517327.68	2212267.23	0.10

Граница 3-4 – земли общего пользования;

Граница 4-6, 1-3 – земельный участок с кадастровым номером 59:01:1717116:379;

Граница 6-1 – земельный участок с кадастровым номером 59:01:1717116:256.



Масштаб 1:500

Условные обозначения:

	Зоны с особыми условиями использования территории, сведения о которых внесены в ЕГРН
	Границы и номер объектов капитального строительства, сведения о которых внесены в ЕГРН
	Обозначение характерной точки проектной границы публичного сервитута
	Границы и номер земельных участков, сведения о которых внесены в ЕГРН
	Граница кадастрового квартала
	Номер кадастрового квартала
	Проектные границы публичного сервитута

Заявитель:

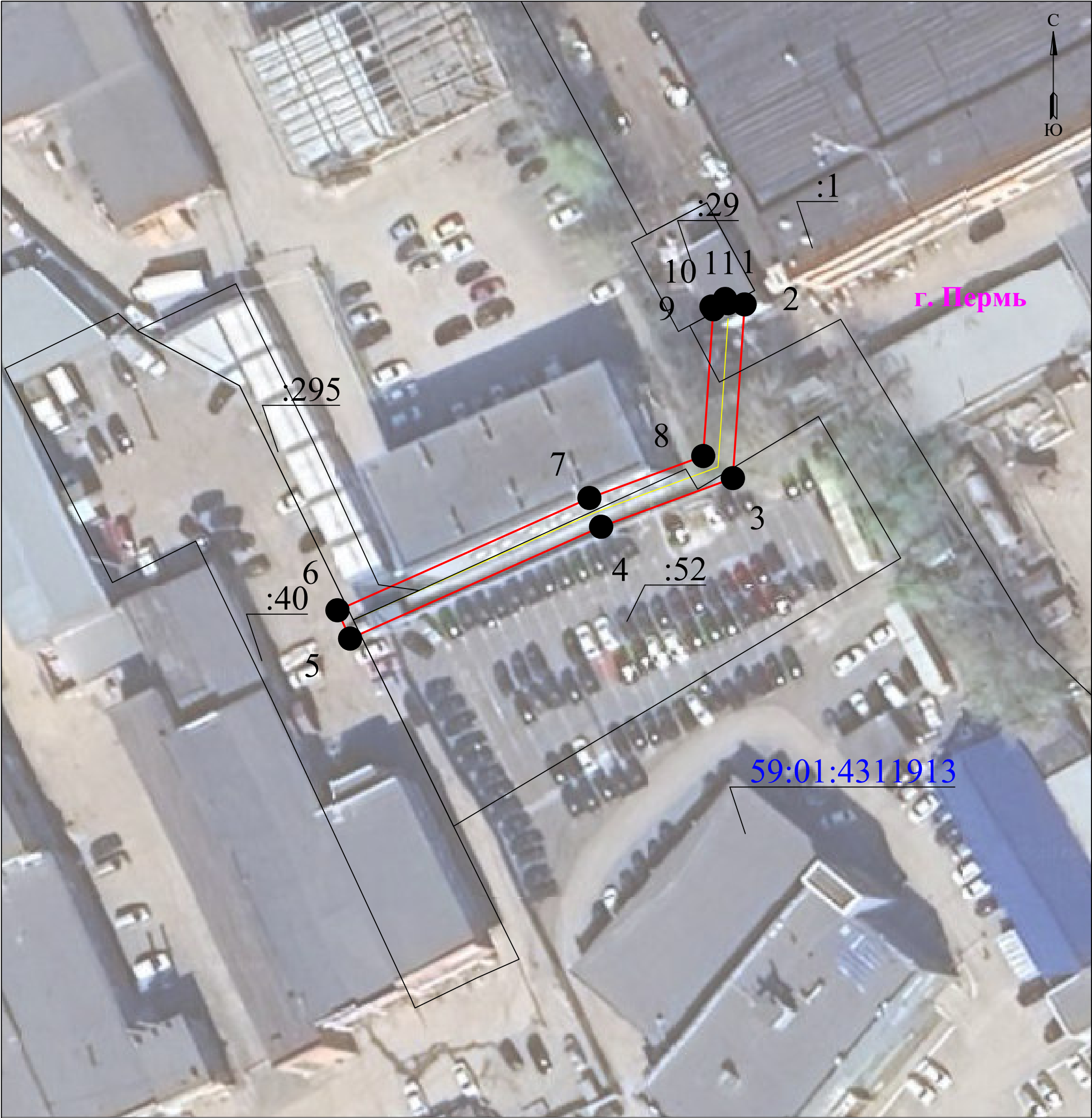
Русова Е.И.

(подпись, расшифровка подписи)

МП (для юридических лиц и индивидуальных предпринимателей)

Схема расположения границ публичного сервитута  
для эксплуатации объекта электросетевого хозяйства

ВЛ-0,4кВ ТП-2157 Автомойка;КЛ-0,4кВ ТП-2157 Автомойка  
(наименование объекта)



Масштаб 1:500

Используемые условные знаки и обозначения:

	- границы земельных участков, попадающих в зону публичного сервитута		- граница устанавливаемого публичного сервитута
	- граница кадастрового квартала		- граница муниципального образования, населенного пункта
	- кадастровый номер земельного участка		- наименование муниципального образования, населенного пункта
	- номер кадастрового квартала		- Линия электропередачи

## ГРАФИЧЕСКОЕ ОПИСАНИЕ

местоположения границ публичного сервитута

ВЛ-0,4кВ ТП-2157 Автомойка;КЛ-0,4кВ ТП-2157 Автомойка  
(наименование объекта, местоположение границ которого описано (далее - объект))

### Раздел 1

Сведения об объекте		
№ п/п	Характеристики объекта	Описание характеристик
1	2	3
1	Местоположение объекта	Пермский край, Пермь город
2	Площадь объекта +/- величина погрешности определения площади (Р+/- Дельта Р)	294 кв.м ± 3.46 кв.м
3	Иные характеристики объекта	Публичный сервитут устанавливается в целях эксплуатации объекта электросетевого хозяйства «ВЛ-0,4кВ ТП-2157 Автомойка;КЛ-0,4кВ ТП-2157 Автомойка» согласно п.1 ст. 39.37 «Земельного кодекса Российской Федерации» от 25.10.2001 г. №136-ФЗ) Срок установления публичного сервитута - сорок девять лет (согласно п.1 ст. 39.45 ЗК РФ).

### Раздел 2

Сведения о местоположении границ объекта					
1. Система координат <u>МСК-59, зона 2</u>					
2. Сведения о характерных точках границ объекта					
Обозначение характерных точек границ	Координаты, м		Метод определения координат характерной точки	Средняя квадратическая погрешность положения характерной точки (M <sub>t</sub> ), м	Описание обозначения точки местности (при наличии)
	X	Y			
1	2	3	4	5	6
1	516438.44	2235692.80	Метод спутниковых геодезических измерений (определений)	0.10	—
2	516438.29	2235694.98	Метод спутниковых геодезических измерений (определений)	0.10	—
3	516415.89	2235693.47	Метод спутниковых геодезических измерений (определений)	0.10	—
4	516409.62	2235676.49	Метод спутниковых геодезических измерений (определений)	0.10	—
5	516395.20	2235644.14	Метод спутниковых геодезических измерений (определений)	0.10	—
6	516398.85	2235642.51	Метод спутниковых геодезических измерений (определений)	0.10	—



7	516413.33	2235674.98	Метод спутниковых геодезических измерений (определений)	0.10	–
8	516418.74	2235689.65	Метод спутниковых геодезических измерений (определений)	0.10	–
9	516437.65	2235690.94	Метод спутниковых геодезических измерений (определений)	0.10	–
10	516438.01	2235690.71	Метод спутниковых геодезических измерений (определений)	0.10	–
11	516438.99	2235692.46	Метод спутниковых геодезических измерений (определений)	0.10	–
1	516438.44	2235692.80	Метод спутниковых геодезических измерений (определений)	0.10	–

3. Сведения о характерных точках части (частей) границы объекта

Обозначение характерных точек части границы	Координаты, м		Метод определения координат характерной точки	Средняя квадратическая погрешность положения характерной точки (M <sub>t</sub> ), м	Описание обозначения точки на местности (при наличии)
	X	Y			
1	2	3	4	5	6
–	–	–	–	–	–