

ОПИСАНИЕ МЕСТОПОЛОЖЕНИЯ ГРАНИЦ

Публичный сервитут в целях строительства и эксплуатации объекта Волоконно-оптической линии связи «Реконструкция магистральной ВОЛС г. Пермь, мкр. Гайва»

(наименование объекта, местоположение границ которого описано (далее - объект))

Раздел 1

Сведения об объекте		
№ п/п	Характеристики объекта	Описание характеристик
1	2	3
1	Местоположение объекта	Российская Федерация, Пермский край, город Пермь
2	Площадь объекта +/- величина погрешности определения площади (Р +/- Дельта Р)	188 кв. м ± 5 кв. м
3	Иные характеристики объекта	Публичный сервитут по адресу (местоположение): Пермский край, город Пермь, в целях строительства и эксплуатации волоконно-оптической линии связи «Реконструкция магистральной ВОЛС г. Пермь, мкр. Гайва» сроком действия 49 лет в интересах Публичного акционерного общества «МегаФон» (ИНН: 7812014560 КПП 770701001, ОГРН: 1027809169585, адрес: 127006, город Москва, ул. переулок Оружейный, д. 41, тел. +7 (499) 755-21-55, +7 (495) 730-28-82). Срок публичного сервитута: в соответствии с п.8 ст.39.43 ЗК РФ публичный сервитут считается установленным со дня внесения сведений о нем в Единый государственный реестр недвижимости

Раздел 2

Сведения о местоположении границ объекта					
1. Система координат МСК-59, Зона 2					
2. Сведения о характерных точках границ объекта					
Обозначение характерных точек границ	Координаты, м		Метод определения координат характерной точки	Средняя квадратическая погрешность положения характерной точки (Mt), м	Описание обозначения точки на местности (при наличии)
	X	Y			
1	2	3	4	5	6
1	529404.15	2236597.77	Аналитический метод	0,1	-
2	529401.72	2236599.63	Аналитический метод	0,1	-
3	529354.95	2236558.41	Аналитический метод	0,1	-
4	529356.93	2236556.16	Аналитический метод	0,1	-
1	529404.15	2236597.77	Аналитический метод	0,1	-
3. Сведения о характерных точках части (частей) границы объекта					
Обозначение характерных точек границ	Координаты, м		Метод определения координат характерной точки	Средняя квадратическая погрешность положения характерной точки (Mt), м	Описание обозначения точки на местности (при наличии)
	X	Y			
Часть № 1					
Часть № 2					
Часть № ...					

Раздел 3

Сведения о местоположении измененных (уточненных) границ объекта							
1. Система координат -							
2. Сведения о характерных точках границ объекта							
Обозначение характерных точек границ	Существующие координаты, м		Измененные (уточненные) координаты, м		Метод определения координат характерной точки	Средняя квадратическая погрешность положения характерной точки (Mt), м	Описание обозначения точки на местности (при наличии)
	X	Y	X	Y			
1	2	3	4	5	6	7	8
-	-	-	-	-	-	-	-
3. Сведения о характерных точках части (частей) границы объекта							
Часть № 1							
Часть № 2							
Часть № ...							

Схема расположения границ публичного сервитута, устанавливаемого в целях строительства и эксплуатации волоконно-оптической линии связи «Реконструкция магистральной ВОЛС г. Пермь, мкр. Гайва»



Используемые условные знаки и обозначения:

Масштаб 1:500

- обозначение границы публичного сервитута
- граница земельного участка, включенного в ЕГРН
- граница кадастрового квартала
- обозначение трассы ВОЛС
- обозначение характерной точки границы объекта, сведения о которой позволяют однозначно определить ее местоположение на местности
- кадастровый номер земельного участка, включенного в ЕГРН
- номер кадастрового квартала, включенного в ЕГРН
- обозначение муниципального образования



Подпись
Кадастровый инженер И.В.Уколкин
Дата «07» июля 2025 г.

Место для оттиска печати (при наличии) лица,
составившего описание местоположения границ объекта

ГРАФИЧЕСКОЕ ОПИСАНИЕ
местоположения границ населенных пунктов, территориальных
зон, особо охраняемых природных территорий, зон с особыми
условиями использования территории

(наименование объекта, местоположение границ которого описано (далее - объект)

Раздел 1

Сведения об объекте		
№ п/п	Характеристики объекта	Описание характеристик
1	2	3
1	Местоположение объекта	614000, Пермский край, город Пермь.
2	Площадь объекта ± величина погрешности определения площади ($P \pm \Delta P$)	498 м²
3	Иные характеристики объекта	<p>Вид объекта реестра границ: Граница публичного сервитута</p> <p>Кадастровый номер квартала: 59:01:3911579</p> <p>Вид или наименование публичного сервитута по документу: Публичный сервитут под объект: "ВЛ 0,4 кВ (кад. номер зем. участка 59:01:3911616:41)"</p> <p>Орган, принявший решение об установлении публичного сервитута: Департамент земельных отношений Администрации города Перми</p> <p>Источники официального опубликования: официальный сайт муниципального образования город Пермь в информационно-телекоммуникационной сети Интернет</p> <p>Земельные участки, в отношении которых испрашивается публичный сервитут: 59:01:3911579:4, 59:01:3911579:5</p> <p>Цель установления публичного сервитута: Размещение объектов электросетевого хозяйства, тепловых сетей, водопроводных сетей, сетей водоотведения, линий и сооружений связи, линейных объектов системы газоснабжения, нефтепроводов и нефтепродуктопроводов, их неотъемлемых технологических частей, если указанные объекты являются объектами федерального, регионального или местного значения, либо необходимы для организации электро-, газо-, тепло-, водоснабжения населения и водоотведения, подключения (технологического присоединения) к сетям инженерно-технического обеспечения, либо переносятся в связи с изъятием земельных участков, на которых они ранее располагались, для государственных или муниципальных нужд (далее также - инженерные сооружения), Для строительства объекта электросетезйства "ВЛ 0,4 кВ (кад. номер зем. участка 59:01:3911616:41)"</p> <p>Срок публичного сервитута: продолжительность: 49 лет</p> <p>Обладатель публичного сервитута: Юридическое лицо, зарегистрированное в Российской Федерации Публичное акционерное общество Россети Урал (ИНН: 6671163413, ОГРН: 1056604000970, адрес эл. почты: pe-pges@rosseti-ural.ru, почтовый адрес: г. Пермь, ул. Камчатовская, 26).</p>

Раздел 2

Сведения о местоположении границ объекта

1. Система координат МСК-59, зона 2 (59)

2. Сведения о характерных точках границ объекта

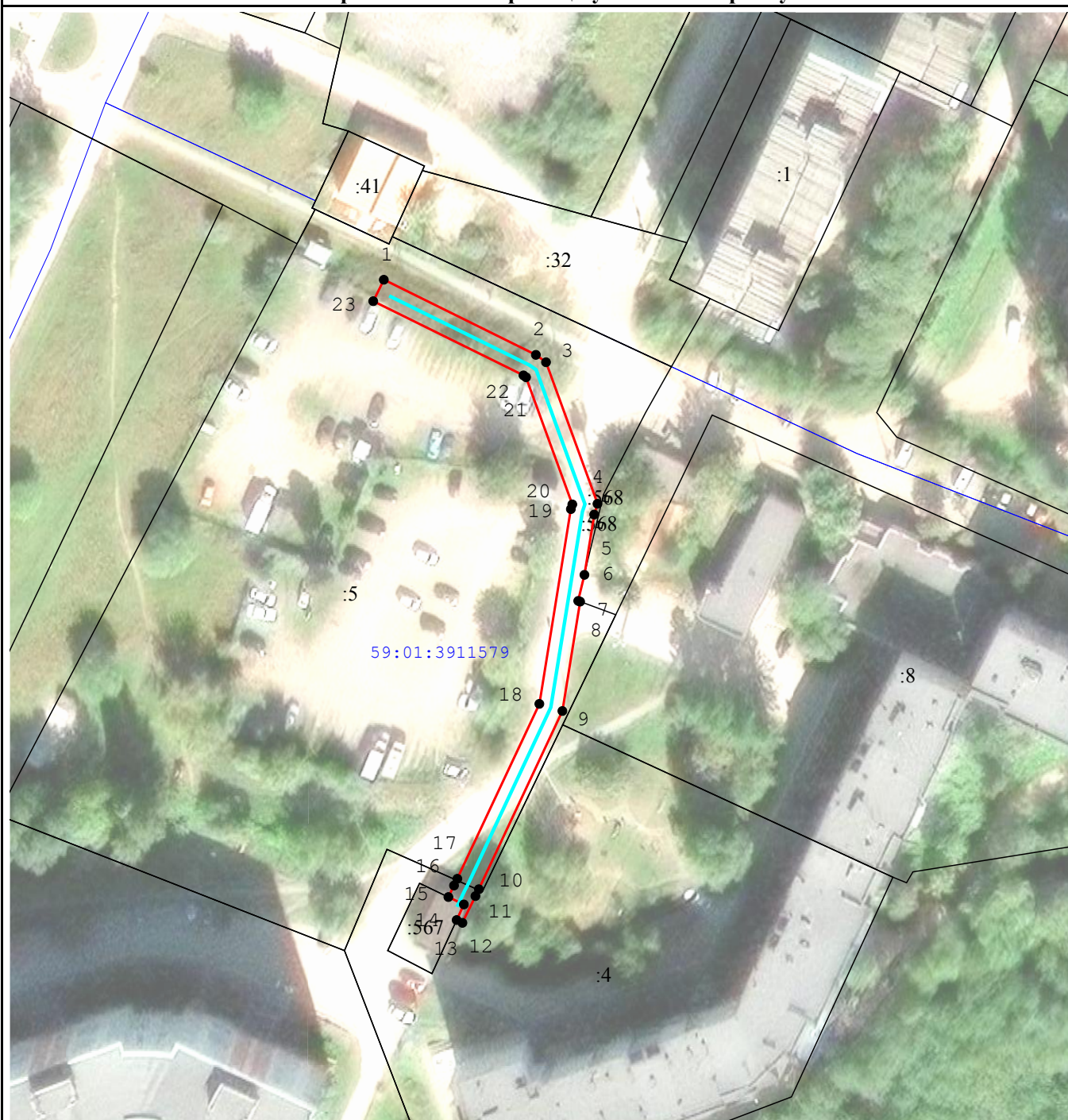
Обозначение характерных точек границ	Координаты, м		Метод определения координат характерной точки	Средняя квадратическая погрешность положения характерной точки (Mt), м	Описание обозначения точки на местности (при наличии)
	X	Y			
1	2	3	4	5	6
1	523 247,90	2 238 231,79	Метод спутниковых геодезических измерений (определений)	0,10	-
2	523 235,34	2 238 257,26	Метод спутниковых геодезических измерений (определений)	0,10	-
3	523 234,10	2 238 258,95	Метод спутниковых геодезических измерений (определений)	0,10	-
4	523 210,43	2 238 267,58	Метод спутниковых геодезических измерений (определений)	0,10	-
5	523 208,62	2 238 267,02	Метод спутниковых геодезических измерений (определений)	0,10	-
6	523 198,53	2 238 265,39	Метод спутниковых геодезических измерений (определений)	0,10	-
7	523 194,17	2 238 264,35	Метод спутниковых геодезических измерений (определений)	0,10	-
8	523 194,05	2 238 264,66	Метод спутниковых геодезических измерений (определений)	0,10	-
9	523 175,75	2 238 261,70	Метод спутниковых геодезических измерений (определений)	0,10	-
10	523 145,94	2 238 247,71	Метод спутниковых геодезических измерений (определений)	0,10	-
11	523 144,79	2 238 247,14	Метод спутниковых геодезических измерений (определений)	0,10	-
12	523 140,31	2 238 244,96	Метод спутниковых геодезических измерений (определений)	0,10	-
13	523 140,78	2 238 243,99	Метод спутниковых геодезических измерений (определений)	0,10	-
14	523 143,39	2 238 245,20	Метод спутниковых геодезических измерений (определений)	0,10	-
15	523 144,63	2 238 242,61	Метод спутниковых геодезических измерений (определений)	0,10	-
16	523 146,56	2 238 243,55	Метод спутниковых геодезических измерений (определений)	0,10	-
17	523 147,68	2 238 244,11	Метод спутниковых геодезических измерений (определений)	0,10	-

Раздел 2

Сведения о местоположении границ объекта					
1	2	3	4	5	6
18	523 176,94	2 238 257,84	Метод спутниковых геодезических измерений (определений)	0,10	-
19	523 209,53	2 238 263,12	Метод спутниковых геодезических измерений (определений)	0,10	-
20	523 210,32	2 238 263,36	Метод спутниковых геодезических измерений (определений)	0,10	-
21	523 231,59	2 238 255,61	Метод спутниковых геодезических измерений (определений)	0,10	-
22	523 231,90	2 238 255,18	Метод спутниковых геодезических измерений (определений)	0,10	-
23	523 244,31	2 238 230,02	Метод спутниковых геодезических измерений (определений)	0,10	-
1	523 247,90	2 238 231,79	Метод спутниковых геодезических измерений (определений)	0,10	-
3. Сведения о характерных точках части (частей) границы объекта					
1	2	3	4	5	6
—	—	—	—	—	—

Раздел 4

Схема расположения границ публичного сервитута



Масштаб 1:1 000

Используемые условные знаки и обозначения:

- - Характерная точка границы объекта
- 1 - Обозначение номеров характерных точек границы объекта
- :1286 - Надписи кадастрового номера земельного участка
- 59:24:3730102 - Обозначение кадастрового квартала
- - Граница объекта
- - Проектное местоположение инженерного сооружения
- - Существующая часть границы, имеющиеся в ЕГРН сведения о которой достаточны для определения ее местоположения
- - Граница кадастрового квартала

ГРАФИЧЕСКОЕ ОПИСАНИЕ

местоположения границ населенных пунктов, территориальных зон, особо охраняемых природных территорий, зон с особыми условиями использования территории

Публичный сервитут под объект: "Строительство КТП 6/0,4 кВ с оборудованием учета э/э на фасадах для электроснабжения гаражей-боксов по адресу: Пермский край, Пермь, Дзержинский р-н, ул. Зои Космодемьянской, ГСК 27, боксы 14,8, 9, 25, 6, 20, 13, 29, 31 (кн 59_01_4410430_27)"

(наименование объекта, местоположение границ которого описано (далее - объект)

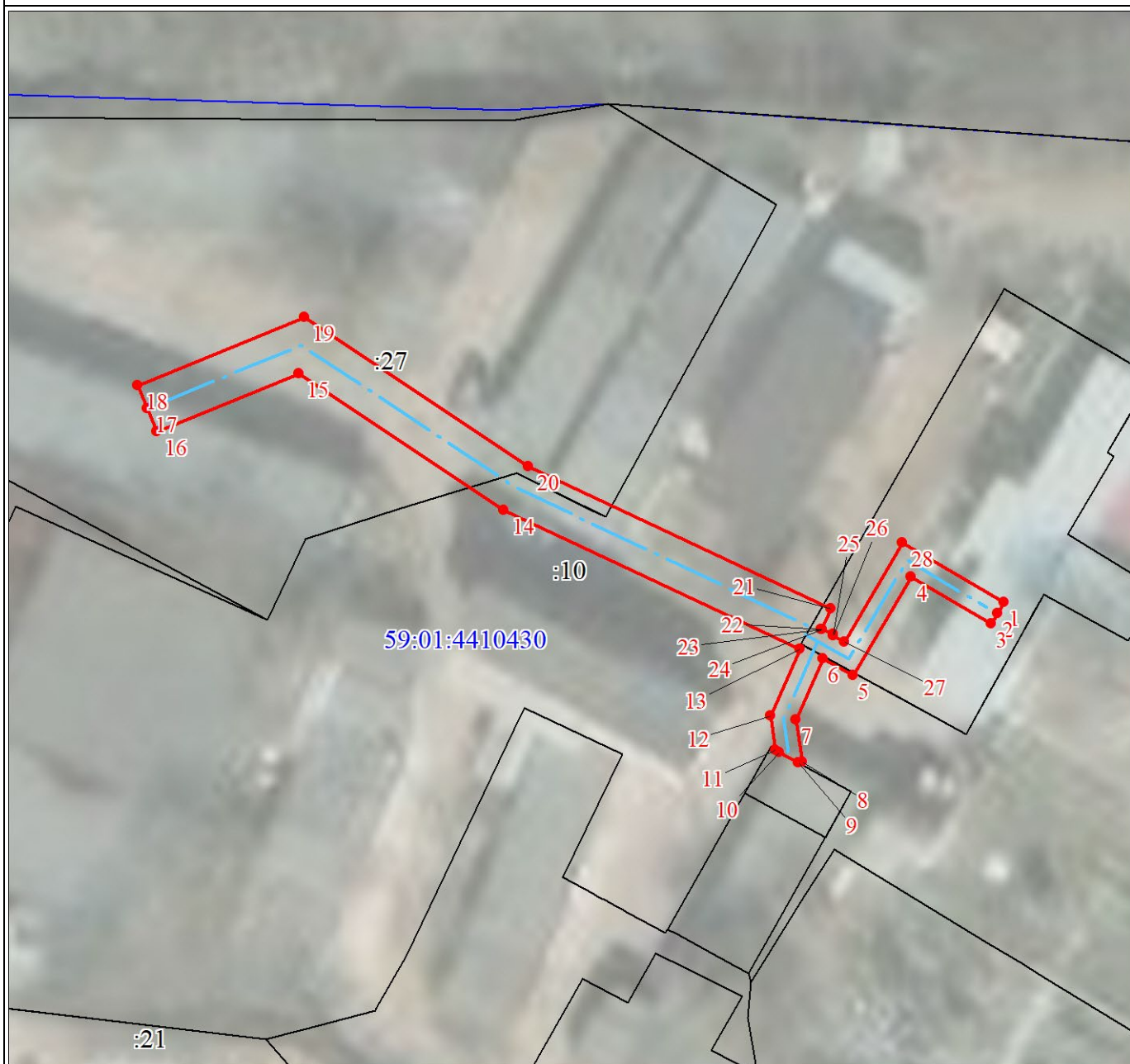
Раздел 1

Сведения об объекте		
№ п/п	Характеристики объекта	Описание характеристик
1	2	3
1	Местоположение объекта	Пермский край, Пермь г
2	Площадь объекта ± величина погрешности определения площади ($P \pm \Delta P$), м²	302 ± 6
3	Иные характеристики объекта	<p>1. Цель установления публичного сервитута: Размещение объектов электросетевого хозяйства, тепловых сетей, водопроводных сетей, сетей водоотведения, линий и сооружений связи, линейных объектов системы газоснабжения, нефтепроводов и нефтепродуктопроводов, их неотъемлемых технологических частей, если указанные объекты являются объектами федерального, регионального или местного значения, либо необходимы для организации электро-, газо-, тепло-, водоснабжения населения и водоотведения, подключения (технологического присоединения) к сетям инженерно-технического обеспечения, либо переносятся в связи с изъятием земельных участков, на которых они ранее располагались, для государственных или муниципальных нужд (далее также - инженерные сооружения)</p> <p>2. Срок публичного сервитута: Продолжительность: 49 лет</p> <p>3. Описание иной цели: Публичный сервитут в целях подключения (технологического присоединения) к сетям инженерно-технического обеспечения "Строительство КТП 6/0,4 кВ с оборудованием учета э/э на фасадах для электроснабжения гаражей-боксов по адресу: Пермский край, Пермь, Дзержинский р-н, ул. Зои Космодемьянской, ГСК 27, боксы 14,8, 9, 25, 6, 20, 13, 29, 31 (кн 59_01_4410430_27)"; правообладатель публичного сервитута - ПУБЛИЧНОЕ АКЦИОНЕРНОЕ ОБЩЕСТВО "РОССЕТИ УРАЛ", ОГРН 1056604000970, ИНН 6671163413, почтовый адрес: г. Пермь, Комсомольский проспект, 48, адресе эл. почты - perm@rosseti-ural.ru, pe-pges@rosseti-ural.ru, срок на 49 лет</p>

Раздел 2

Сведения о местоположении границ объекта					
1. Система координат МСК-59, зона 2					
2. Сведения о характерных точках границ объекта					
Обозначение характерных точек границ	Координаты, м		Метод определения координат характерной точки	Средняя квадратическая погрешность положения характерной точки (Mt), м	Описание обозначения точки на местности (при наличии)
	X	Y			
1	2	3	4	5	6
1	516821.68	2227422.37	Аналитический метод	0.1	-
2	516820.82	2227421.86	Аналитический метод	0.1	-
3	516819.96	2227421.35	Аналитический метод	0.1	-
4	516823.70	2227414.96	Аналитический метод	0.1	-
5	516815.85	2227410.28	Аналитический метод	0.1	-
6	516817.18	2227407.87	Аналитический метод	0.1	-
7	516812.28	2227405.72	Аналитический метод	0.1	-
8	516808.90	2227406.23	Аналитический метод	0.1	-
9	516808.85	2227405.90	Аналитический метод	0.1	-
10	516809.68	2227404.39	Аналитический метод	0.1	-
11	516809.86	2227404.06	Аналитический метод	0.1	-
12	516812.56	2227403.66	Аналитический метод	0.1	-
13	516817.92	2227406.01	Аналитический метод	0.1	-
14	516829.06	2227382.33	Аналитический метод	0.1	-
15	516840.00	2227365.91	Аналитический метод	0.1	-
16	516835.33	2227354.53	Аналитический метод	0.1	-
17	516837.18	2227353.77	Аналитический метод	0.1	-
18	516839.03	2227353.01	Аналитический метод	0.1	-
19	516844.50	2227366.35	Аналитический метод	0.1	-
20	516832.56	2227384.31	Аналитический метод	0.1	-
21	516821.17	2227408.49	Аналитический метод	0.1	-
22	516819.54	2227407.73	Аналитический метод	0.1	-
23	516819.53	2227407.75	Аналитический метод	0.1	-
24	516819.51	2227407.80	Аналитический метод	0.1	-
25	516819.11	2227408.72	Аналитический метод	0.1	-
26	516819.02	2227408.68	Аналитический метод	0.1	-
27	516818.53	2227409.56	Аналитический метод	0.1	-
28	516826.44	2227414.26	Аналитический метод	0.1	-
1	516821.68	2227422.37	Аналитический метод	0.1	-
3. Сведения о характерных точках части (частей) границы объекта					
Обозначение характерных точек части границы	Координаты, м		Метод определения координат характерной точки	Средняя квадратическая погрешность положения характерной точки (Mt), м	Описание обозначения точки на местности (при наличии)
	X	Y			
1	2	3	4	5	6
-	-	-	-	-	-

Схема границ сервитута



Масштаб 1:500

Используемые условные знаки и обозначения:

	Характерная точка границы объекта
	Надписи номеров характерных точек границы объекта
	Граница объекта
	Обозначение кадастрового квартала
	Надписи кадастрового номера земельного участка
	Проектное местоположение инженерного сооружения

Схема расположения границ публичного сервитута

Объект: Строительство КЛ 0.4 кВ от РУ 0.4 кВ ТП-7207, установка оборудования учета э/э в РУ 0.4 кВ ТП-7207 для электроснабжения складского здания по адресу: Пермский край, г. Пермь, ул. Эскаваторная, дом № 58 (кад. номер зем. участка 59:01:4413790:104)

Местоположение: Пермский край, г.Пермь, ул.Эскаваторная

Площадь земель или части земельного участка, кв.м. : 506 (в т.ч. часть земельного участка с КН 59:01:4413787:30 -47 кв.м., часть земельного участка с КН 59:01:4413787:1308 - 120 кв.м., часть кадастрового квартала 59:01:4413787 -339 кв.м.)



№№	X	Y
1	512249.17	2226218.16
2	512273.82	2226246.45
3	512263.68	2226257.32
4	512261.98	2226255.50
5	512270.50	2226246.65
6	512257.98	2226232.03
7	512248.97	2226221.53
8	512238.46	2226230.92
9	512232.61	2226237.57
10	512226.63	2226245.79
11	512207.67	2226269.51
12	512197.44	2226283.64
13	512192.61	2226292.06
14	512189.48	2226300.06
15	512187.19	2226308.08
16	512191.82	2226306.94
17	512205.84	2226320.71
18	512198.64	2226328.19
19	512201.24	2226330.72
20	512201.81	2226333.78
21	512199.79	2226335.80

22	512198.91	2226332.07
23	512195.24	2226328.15
24	512202.48	2226320.59
25	512190.84	2226309.57
26	512186.76	2226310.65
27	512184.19	2226310.03
28	512186.05	2226303.67
29	512189.96	2226291.75
30	512194.79	2226282.75
31	512205.38	2226267.81
32	512223.82	2226245.54
33	512230.70	2226235.70
34	512236.68	2226229.13
1	512249.17	2226218.16

Масштаб 1:700

Условные обозначения:

Система координат МСК-59, зона 2
Метод определения координат: Метод спутниковых геодезических измерений (определений)
средняя квадратическая погрешность положения характерных точек (Мт)- 0.10 м

- граница публичного сервитута
- граница земельного участка, сведения которого внесены в ЕГРН
- проектное местоположение инженерного сооружения
- 59:01:4060007 обозначение кадастрового квартала
- 59:01:4410045:3 обозначение кадастрового номера земельного участка

ГРАФИЧЕСКОЕ ОПИСАНИЕ
местоположения границ населенных пунктов, территориальных
зон, особо охраняемых природных территорий, зон с особыми
условиями использования территории

(наименование объекта, местоположение границ которого описано (далее - объект))

Раздел 1

Сведения об объекте		
№ п/п	Характеристики объекта	Описание характеристик
1	2	3
1	Местоположение объекта	614000, Пермский край, город Пермь.
2	Площадь объекта ± величина погрешности определения площади ($P \pm \Delta P$)	20 м²
3	Иные характеристики объекта	<p>Вид объекта реестра границ: Граница публичного сервитута</p> <p>Кадастровый номер квартала: 59:01:4410223</p> <p>Вид или наименование публичного сервитута по документу: Публичный сервитут под объект: "КЛ 0,4 кВ для электроснабжения гаража по адресу: г. Пермь, ГСК №8, бокс №58 (кад. номер зем. участка 59:01:4410223:2778)"</p> <p>Орган, принявший решение об установлении публичного сервитута: Департамент земельных отношений Администрации города Перми</p> <p>Источники официального опубликования: официальный сайт муниципального образования город Перми в информационно-телекоммуникационной сети Интернет</p> <p>Земельные участки, в отношении которых испрашивается публичный сервитут: 59:01:4410223:18</p> <p>Цель установления публичного сервитута: Размещение объектов электросетевого хозяйства, тепловых сетей, водопроводных сетей, сетей водоотведения, линий и сооружений связи, линейных объектов системы газоснабжения, нефтепроводов и нефтепродуктопроводов, их неотъемлемых технологических частей, если указанные объекты являются объектами федерального, регионального или местного значения, либо необходимы для организации электро-, газо-, тепло-, водоснабжения населения и водоотведения, подключения (технологического присоединения) к сетям инженерно-технического обеспечения, либо переносятся в связи с изъятием земельных участков, на которых они ранее располагались, для государственных или муниципальных нужд (далее также - инженерные сооружения), Для строительства объекта электросетезаяйства "КЛ 0,4 кВ для электроснабжения гаража по адресу: г. Пермь, ГСК №8, бокс №58 (кад. номер зем. участка 59:01:4410223:2778)"</p> <p>Срок публичного сервитута: продолжительность: 49 лет</p> <p>Обладатель публичного сервитута: Юридическое лицо, зарегистрированное в Российской Федерации Публичное акционерное общество Россети Урал (ИНН: 6671163413, ОГРН: 1056604000970, адрес эл. почты: re-pges@rosseti-ural.ru, почтовый адрес: г. Пермь, ул. Камчатовская, 26).</p>

Раздел 2

Сведения о местоположении границ объекта

1. Система координат МСК-59, зона 2 (59)

2. Сведения о характерных точках границ объекта

Обозначение характерных точек границ	Координаты, м		Метод определения координат характерной точки	Средняя квадратическая погрешность положения характерной точки (Mt), м	Описание обозначения точки на местности (при наличии)
	X	Y			
1	2	3	4	5	6
1	516 689,31	2 229 320,32	Метод спутниковых геодезических измерений (определений)	0,10	-
2	516 689,58	2 229 321,00	Метод спутниковых геодезических измерений (определений)	0,10	-
3	516 690,11	2 229 323,08	Метод спутниковых геодезических измерений (определений)	0,10	-
4	516 690,92	2 229 322,86	Метод спутниковых геодезических измерений (определений)	0,10	-
5	516 691,20	2 229 323,88	Метод спутниковых геодезических измерений (определений)	0,10	-
6	516 692,30	2 229 323,61	Метод спутниковых геодезических измерений (определений)	0,10	-
7	516 691,49	2 229 320,39	Метод спутниковых геодезических измерений (определений)	0,10	-
8	516 691,02	2 229 319,18	Метод спутниковых геодезических измерений (определений)	0,10	-
9	516 687,71	2 229 315,98	Метод спутниковых геодезических измерений (определений)	0,10	-
10	516 686,99	2 229 315,35	Метод спутниковых геодезических измерений (определений)	0,10	-
11	516 685,49	2 229 315,73	Метод спутниковых геодезических измерений (определений)	0,10	-
12	516 684,63	2 229 315,95	Метод спутниковых геодезических измерений (определений)	0,10	-
13	516 686,36	2 229 317,45	Метод спутниковых геодезических измерений (определений)	0,10	-
1	516 689,31	2 229 320,32	Метод спутниковых геодезических измерений (определений)	0,10	-

3. Сведения о характерных точках части (частей) границы объекта

1	2	3	4	5	6
—	—	—	—	—	—

Раздел 4

Схема расположения границ публичного сервитута



Масштаб 1:200

Используемые условные знаки и обозначения:

- - Характерная точка границы объекта
- :1286 - Надписи кадастрового номера земельного участка
- 59:24:3730102 - Обозначение кадастрового квартала
- (red) - Граница объекта
- (cyan) - Проектное местоположение инженерного сооружения
- (black) - Существующая часть границы, имеющиеся в ЕГРН сведения о которой достаточны для определения ее местоположения
- (blue) - Граница кадастрового квартала