

Публичный сервитут
"Строительство КТПС 6/0,4 кВ с оборудованием учета э/э, ВЛ 6 кВ, ВЛ 0,4 кВ,
установка линейного разъединителя 6 кВ, оборудования учета э/э на опоре ВЛ 0,4 кВ
для электроснабжения нежилой застройки по адресу: Пермский край, г. Пермь,
ул. Промышленная, 76 (кад. номер зем. участка 59:01:4716147:44)"
Схема расположения границ публичного сервитута



Условные обозначения:

59:01:4716147
59:01:4716147:44

кадастровый номер квартала
кадастровый номер земельного участка, учтенного в ГКН
граница земельного участка, учтенного в ГКН
граница публичного сервитута
граница кадастрового квартала
характерная точка границы
проектируемая линия ВЛ 0,4 кВ, ВЛ 6 кВ



• 1

<p>ОПИСАНИЕ МЕСТОПОЛОЖЕНИЯ ГРАНИЦ ПУБЛИЧНОГО СЕРВИТУТА</p> <p>«Строительство КТПС 6/0,4 кВ с оборудованием учета э/э, ВЛ 6 кВ, ВЛ 0,4 кВ, установка линейного разъединителя 6 кВ, оборудования учета э/э на опоре ВЛ 0,4 кВ для электроснабжения нежилой застройки по адресу: Пермский край, г. Пермь, ул. Промышленная, 76 (кад. номер зем. участка 59:01:4716147:44)»</p> <p>ПЕРМСКИЙ КРАЙ, Г. ПЕРМЬ (НАИМЕНОВАНИЕ ОБЪЕКТА)</p>				
Сведения о местоположении границ объекта				
1. Система координат <u>МСК-59, зона 2</u>				
2. Сведения о характерных точках границ объекта				
Обозначение характерны х точек границ	Координаты. м		Метод определения координат и средняя квадратическая погрешность положения характерной точки (M_t). м	Описание закреплен ия точки
	X	Y		
1	2	3	4	5
1	509420.40	2224617.69	Геодезический метод; Mt=0.1	-
2	509428.93	2224616.35	Геодезический метод; Mt=0.1	-
3	509428.95	2224614.98	Геодезический метод; Mt=0.1	-
4	509433.06	2224614.37	Геодезический метод; Mt=0.1	-
5	509433.65	2224618.33	Геодезический метод; Mt=0.1	-
6	509429.27	2224618.97	Геодезический метод; Mt=0.1	-
7	509430.03	2224621.86	Геодезический метод; Mt=0.1	-
8	509422.05	2224623.97	Геодезический метод; Mt=0.1	-
1	509420.40	2224617.69	Геодезический метод; Mt=0.1	-

ГРАФИЧЕСКОЕ ОПИСАНИЕ
местоположения границ населенных пунктов, территориальных
зон, особо охраняемых природных территорий, зон с особыми
условиями использования территории

(наименование объекта, местоположение границ которого описано (далее - объект)

Раздел 1

Сведения об объекте		
№ п/п	Характеристики объекта	Описание характеристик
1	2	3
1	Местоположение объекта	Пермский край, Пермский муниципальный округ, Юго-Камский посёлок.
2	Площадь объекта ± величина погрешности определения площади ($P \pm \Delta P$)	291 м ²
3	Иные характеристики объекта	<p>Вид объекта реестра границ: Граница публичного сервитута</p> <p>Кадастровый номер квартала: 59:01:3810411</p> <p>Вид или наименование публичного сервитута по документу: Публичный сервитут под объект: "ВЛ 0,4 кВ для электроснабжения садового дома по адресу: Пермский край, г. Пермь, Орджоникидзевский район, СНТ №49 "Волоколамский", уч. 37 (кад. номер зем. участка 59:01:3810411:244)"</p> <p>Орган, принявший решение об установлении публичного сервитута: Комитет имущественных отношений Администрации Пермского муниципального округа Пермского края</p> <p>Источники официального опубликования: официальный сайт Пермского муниципального округа в информационно-телекоммуникационной сети "Интернет" (www.permokrug.ru)</p> <p>Земельные участки, в отношении которых испрашивается публичный сервитут: 59:01:0000000:1283, 59:01:0000000:91590, 59:01:0000000:951</p> <p>Цель установления публичного сервитута: Размещение объектов электросетевого хозяйства, тепловых сетей, водопроводных сетей, сетей водоотведения, линий и сооружений связи, линейных объектов системы газоснабжения, нефтепроводов и нефтепродуктопроводов, их неотъемлемых технологических частей, если указанные объекты являются объектами федерального, регионального или местного значения, либо необходимы для организации электро-, газо-, тепло-, водоснабжения населения и водоотведения, подключения (технологического присоединения) к сетям инженерно-технического обеспечения, либо переносятся в связи с изъятием земельных участков, на которых они ранее располагались, для государственных или муниципальных нужд (далее также - инженерные сооружения), Публичный сервитут для строительства, реконструкции, эксплуатации, капитального ремонта объекта электросетевого хозяйства "ВЛ 0,4 кВ для электроснабжения садового дома по адресу: Пермский край, г. Пермь, Орджоникидзевский район, СНТ №49 "Волоколамский", уч. 37 (кад. номер зем. участка 59:01:3810411:244)"</p> <p>Срок публичного сервитута: продолжительность: 49 лет</p> <p>Обладатель публичного сервитута: Юридическое лицо, зарегистрированное в Российской Федерации Публичное акционерное общество Россети Урал (ИНН: 6671163413, ОГРН: 1056604000970, адрес эл. почты: re-pges@rosseti-ural.ru, почтовый адрес: г. Пермь, ул. Инженерная, 17).</p>

Раздел 2

Сведения о местоположении границ объекта

1. Система координат МСК-59, зона 2 (59)

2. Сведения о характерных точках границ объекта

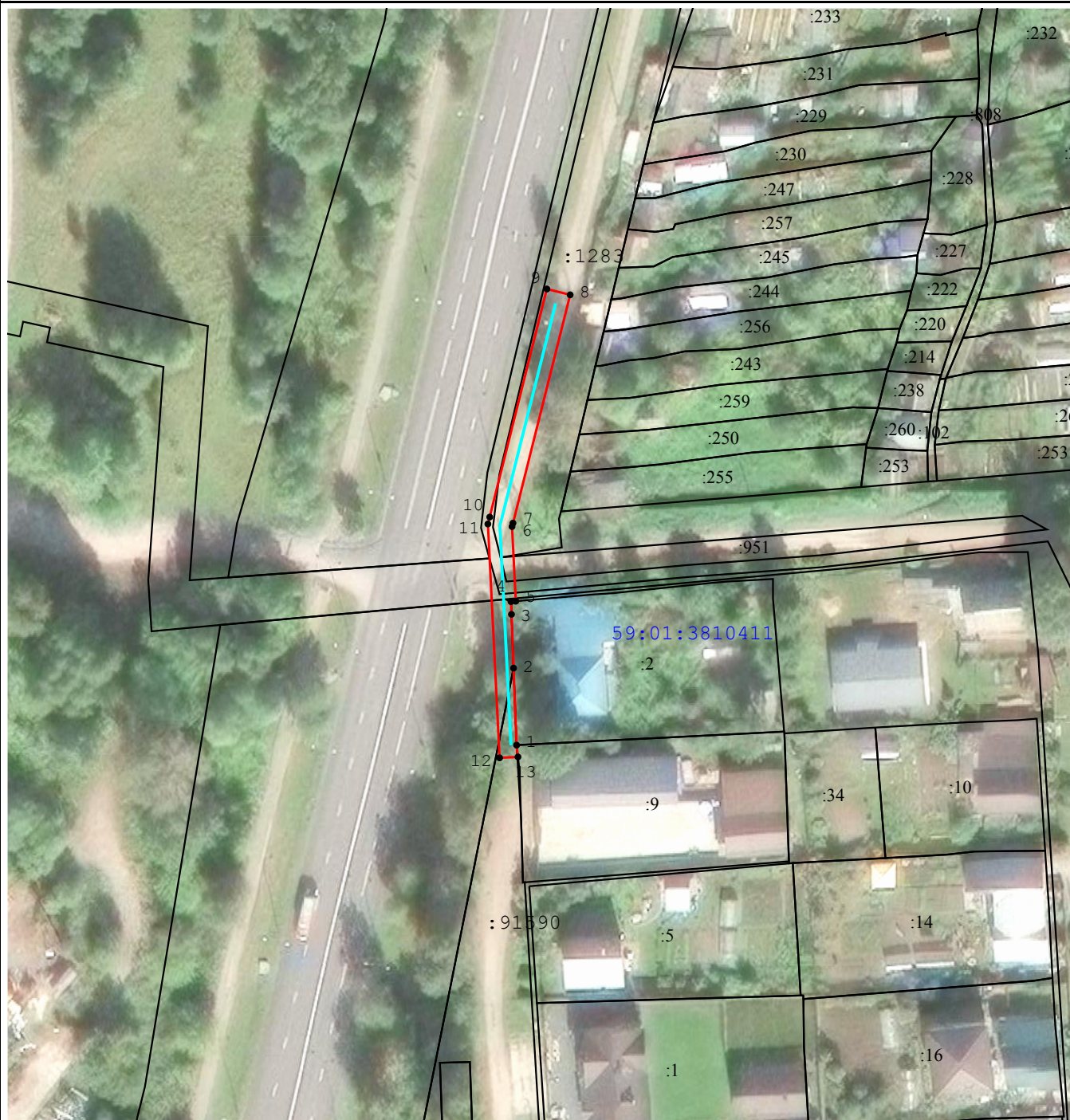
Обозначение характерных точек границ	Координаты, м		Метод определения координат характерной точки	Средняя квадратическая погрешность положения характерной точки (Mt), м	Описание обозначения точки на местности (при наличии)
	X	Y			
1	2	3	4	5	6
1	527 150,88	2 240 331,90	Метод спутниковых геодезических измерений (определений)	0,10	-
2	527 163,73	2 240 331,39	Метод спутниковых геодезических измерений (определений)	0,10	-
3	527 172,69	2 240 331,04	Метод спутниковых геодезических измерений (определений)	0,10	-
4	527 174,81	2 240 330,96	Метод спутниковых геодезических измерений (определений)	0,10	-
5	527 174,88	2 240 331,76	Метод спутниковых геодезических измерений (определений)	0,10	-
6	527 187,32	2 240 331,13	Метод спутниковых геодезических измерений (определений)	0,10	-
7	527 187,90	2 240 331,29	Метод спутниковых геодезических измерений (определений)	0,10	-
8	527 225,96	2 240 340,83	Метод спутниковых геодезических измерений (определений)	0,10	-
9	527 226,94	2 240 336,95	Метод спутниковых геодезических измерений (определений)	0,10	-
10	527 188,91	2 240 327,42	Метод спутниковых геодезических измерений (определений)	0,10	-
11	527 187,76	2 240 327,11	Метод спутниковых геодезических измерений (определений)	0,10	-
12	527 148,76	2 240 329,07	Метод спутниковых геодезических измерений (определений)	0,10	-
13	527 148,92	2 240 332,12	Метод спутниковых геодезических измерений (определений)	0,10	-
1	527 150,88	2 240 331,90	Метод спутниковых геодезических измерений (определений)	0,10	-

3. Сведения о характерных точках части (частей) границы объекта

1	2	3	4	5	6
—	—	—	—	—	—

Раздел 4

Схема расположения границ публичного сервитута



Масштаб 1:1 000

Используемые условные знаки и обозначения:

- - Характерная точка границы объекта
- :1286 - Надписи кадастрового номера земельного участка
- 59:24:3730102 - Обозначение кадастрового квартала
- - Граница объекта
- - Проектное местоположение инженерного сооружения
- - Существующая часть границы, имеющиеся в ЕГРН сведения о которой достаточны для определения ее местоположения
- - Граница кадастрового квартала
- 13 - Обозначение номеров характерных точек границы объекта

ГРАФИЧЕСКОЕ ОПИСАНИЕ
местоположения границ населенных пунктов, территориальных
зон, особо охраняемых природных территорий, зон с особыми
условиями использования территории

Публичный сервитут «Строительство КТПС 6/0,4 кВ с оборудованием учета э/э, ВЛ 6 кВ, РЛК 6 кВ, ВЛ 0,4 кВ, установка оборудования учета э/э на опорах ВЛ 0,4 кВ от ТП-6/0,4 кВ для электроснабжения гаража по адресу: Пермский край, Дзержинский район, ул. Сочинская (кад. номер зем. участка 59:01:1715055:5, :1157)»

(наименование объекта, местоположение границ которого описано (далее - объект))

Раздел 1

Сведения об объекте		
№ п/п	Характеристики объекта	Описание характеристик
1	2	3
1	Местоположение объекта	Пермский край, Пермский городской округ, город Пермь.
2	Площадь объекта ± величина погрешности определения площади ($P \pm \Delta P$)	549 ± 8 м²
3	Иные характеристики объекта	<p>Вид объекта реестра границ: Граница публичного сервитута</p> <p>Кадастровый номер квартала: 59:01:1715055</p> <p>Вид или наименование публичного сервитута по документу: Публичный сервитут «Строительство КТПС 6/0,4 кВ с оборудованием учета э/э, ВЛ 6 кВ, РЛК 6 кВ, ВЛ 0,4 кВ, установка оборудования учета э/э на опорах ВЛ 0,4 кВ от ТП-6/0,4 кВ для электроснабжения гаража по адресу: Пермский край, Дзержинский район, ул. Сочинская (кад. номер зем. участка 59:01:1715055:5, :1157)»</p> <p>Орган, принявший решение об установлении публичного сервитута: Администрация города Перми</p> <p>Источники официального опубликования: Официальный сайт администрации города Перми, печатное средство массовой информации «Официальный бюллетень органов местного самоуправления муниципального образования город Пермь»</p> <p>Земельные участки, в отношении которых испрашивается публичный сервитут: 59:01:1715055:7, 59:01:1715055:5</p> <p>Цель установления публичного сервитута: Размещение объектов электросетевого хозяйства, тепловых сетей, водопроводных сетей, сетей водоотведения, линий и сооружений связи, линейных объектов системы газоснабжения, нефтепроводов и нефтепродуктопроводов, их неотъемлемых технологических частей, если указанные объекты являются объектами федерального, регионального или местного значения, либо необходимы для организации электро-, газо-, тепло-, водоснабжения населения и водоотведения, подключения (технологического присоединения) к сетям инженерно-технического обеспечения, либо переносятся в связи с изъятием земельных участков, на которых они ранее располагались, для государственных или муниципальных нужд (далее также - инженерные сооружения)</p> <p>Срок публичного сервитута: продолжительность: 49 лет</p> <p>Обладатель публичного сервитута: Юридическое лицо, зарегистрированное в Российской Федерации ПО "Пермские городские электрические сети" филиала ПАО "Россети Урал" - "Пермэнерго" (ИНН: 6671163413, ОГРН: 1056604000970, адрес эл. почты: re-pges@rosseti-ural.ru, почтовый адрес: 614016, Пермский край, г. Пермь, ул. Камчатовская, 26).</p>

Раздел 2

Сведения о местоположении границ объекта

1. Система координат МСК-59, зона 2					
2. Сведения о характерных точках границ объекта					
Обозначение характерных точек границ	Координаты, м		Метод определения координат характерной точки	Средняя квадратическая погрешность положения характерной точки (Mt), м	Описание обозначения точки на местности (при наличии)
	X	Y			
1	2	3	4	5	6
1	520 875,87	2 224 885,74	Метод спутниковых геодезических измерений (определений)	0,10	—
2	520 875,19	2 224 889,76	Метод спутниковых геодезических измерений (определений)	0,10	—
3	520 814,28	2 224 877,93	Метод спутниковых геодезических измерений (определений)	0,10	—
4	520 810,26	2 224 899,53	Метод спутниковых геодезических измерений (определений)	0,10	—
5	520 808,60	2 224 899,22	Метод спутниковых геодезических измерений (определений)	0,10	—
6	520 803,23	2 224 928,51	Метод спутниковых геодезических измерений (определений)	0,10	—
7	520 800,04	2 224 929,14	Метод спутниковых геодезических измерений (определений)	0,10	—
8	520 795,32	2 224 931,17	Метод спутниковых геодезических измерений (определений)	0,10	—
9	520 789,14	2 224 930,14	Метод спутниковых геодезических измерений (определений)	0,10	—
10	520 788,74	2 224 929,67	Метод спутниковых геодезических измерений (определений)	0,10	—
11	520 790,79	2 224 919,12	Метод спутниковых геодезических измерений (определений)	0,10	—
12	520 797,15	2 224 920,19	Метод спутниковых геодезических измерений (определений)	0,10	—
13	520 802,20	2 224 918,02	Метод спутниковых геодезических измерений (определений)	0,10	—
14	520 805,95	2 224 898,72	Метод спутниковых геодезических измерений (определений)	0,10	—
15	520 811,10	2 224 873,17	Метод спутниковых геодезических измерений (определений)	0,10	—
16	520 814,57	2 224 873,82	Метод спутниковых геодезических измерений (определений)	0,10	—
17	520 814,35	2 224 875,25	Метод спутниковых геодезических измерений (определений)	0,10	—

Раздел 2

Сведения о местоположении границ объекта					
1	2	3	4	5	6
18	520 818,32	2 224 875,91	Метод спутниковых геодезических измерений (определений)	0,10	—
19	520 818,49	2 224 874,73	Метод спутниковых геодезических измерений (определений)	0,10	—
20	520 828,78	2 224 876,75	Метод спутниковых геодезических измерений (определений)	0,10	—
21	520 828,60	2 224 877,74	Метод спутниковых геодезических измерений (определений)	0,10	—
22	520 832,32	2 224 878,42	Метод спутниковых геодезических измерений (определений)	0,10	—
23	520 832,49	2 224 877,50	Метод спутниковых геодезических измерений (определений)	0,10	—
24	520 842,78	2 224 879,59	Метод спутниковых геодезических измерений (определений)	0,10	—
25	520 842,66	2 224 880,23	Метод спутниковых геодезических измерений (определений)	0,10	—
26	520 846,60	2 224 880,93	Метод спутниковых геодезических измерений (определений)	0,10	—
27	520 846,71	2 224 880,33	Метод спутниковых геодезических измерений (определений)	0,10	—
28	520 860,70	2 224 882,95	Метод спутниковых геодезических измерений (определений)	0,10	—
29	520 860,62	2 224 883,42	Метод спутниковых геодезических измерений (определений)	0,10	—
30	520 864,25	2 224 884,07	Метод спутниковых геодезических измерений (определений)	0,10	—
31	520 864,33	2 224 883,62	Метод спутниковых геодезических измерений (определений)	0,10	—
1	520 875,87	2 224 885,74	Метод спутниковых геодезических измерений (определений)	0,10	—
3. Сведения о характерных точках части (частей) границы объекта					
1	2	3	4	5	6
—	—	—	—	—	—

Раздел 3

Сведения о местоположении измененных (уточненных) границ объекта

1. Система координат МСК-59, зона 2

2. Сведения о характерных точках границ объекта

Обозначение характерных точек границы	Существующие координаты, м		Измененные (уточненные) координаты, м		Метод определения координат характерной точки	Средняя квадратическая погрешность положения характерной точки (Mt), м	Описание обозначения точки на местности (при наличии)
	X	Y	X	Y			
1	2	3	4	5	6	7	8
—	—	—	—	—	—	—	—
3. Сведения о характерных точках части (частей) границы объекта							
1	2	3	4	5	6	7	8
—	—	—	—	—	—	—	—

ТЕКСТОВОЕ ОПИСАНИЕ

местоположения границ населенных пунктов, территориальных зон







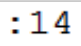

Прохождение границы		Описание прохождения границы
от точки	до точки	
1	2	3
—	—	—

Схема расположения границ публичного сервитута



Масштаб 1:500

Используемые условные знаки и обозначения:

-  - Границы земельных участков по сведениям ЕГРН
-  - Границы публичного сервитута
-  - ВЛ 6 кВ
-  - Граница кадастрового квартала
-  - Характерная точка границы
-  - Обозначение характерной точки границы
-  - Кадастровый номер земельного участка
-  - Номер кадастрового квартала