

## Схема расположения границ публичного сервитута

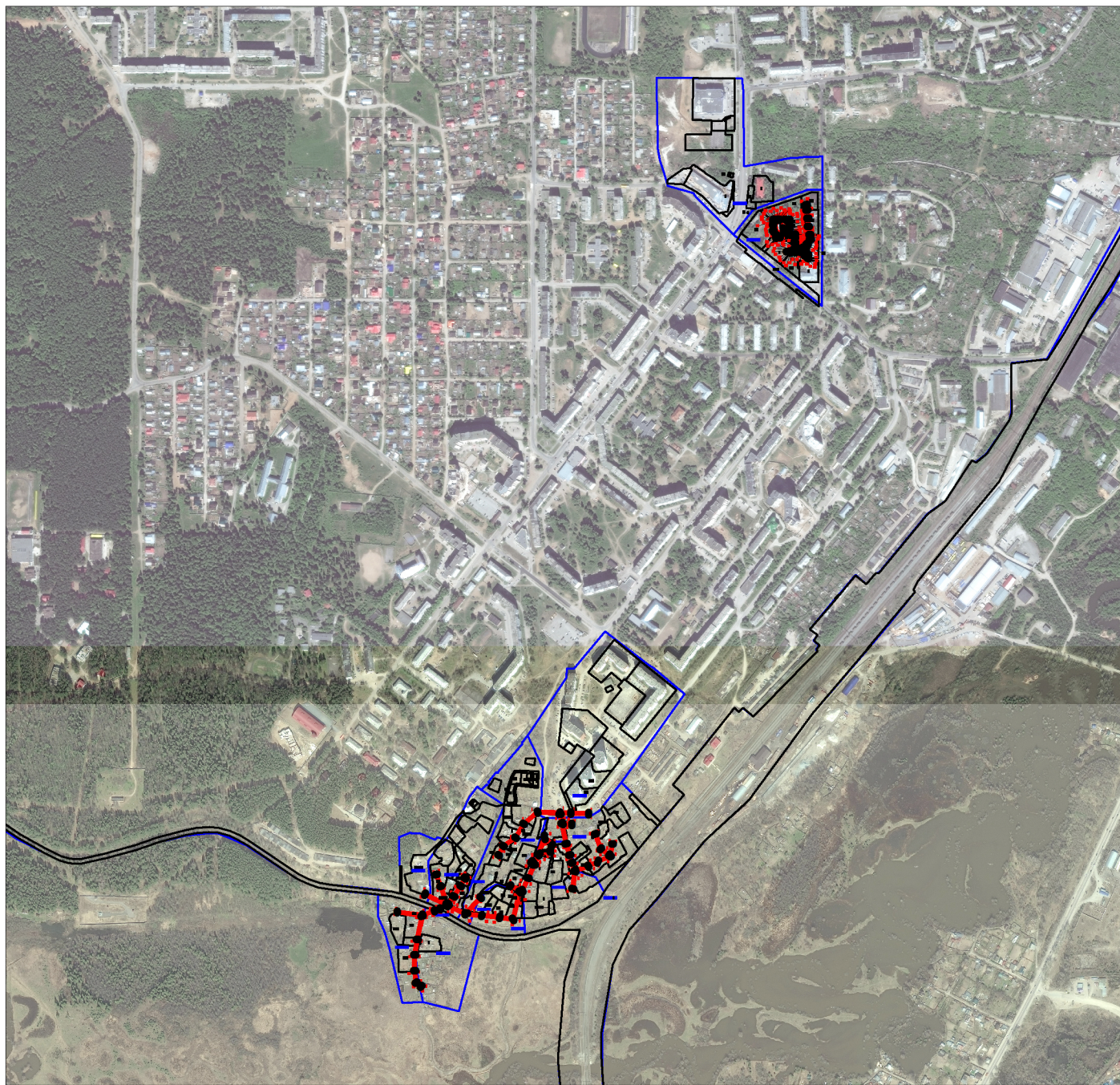
### Наименование объекта:

Иное сооружение (Электросетевой комплекс (ЭСК) Подстанция 110/6 кВ  
"Строительная" с линиями электропередачи и трансформаторными подстанциями)

Местонахождение объекта: Пермский край, г. Пермь,

Площадь испрашиваемых земель: 6934 кв.м

Категория земель: Земли населенных пунктов



- Характерная точка границы объекта

1, 2, 3, ..., n Надписи номеров характерных точек границы объекта

— Граница публичного сервитута

— Проектируемая линия электропередач

— Часть границ по сведениям сведения ЕГРН

:1 Номер земельного участка

59:01:2912506 Номер и граница кадастрового квартала

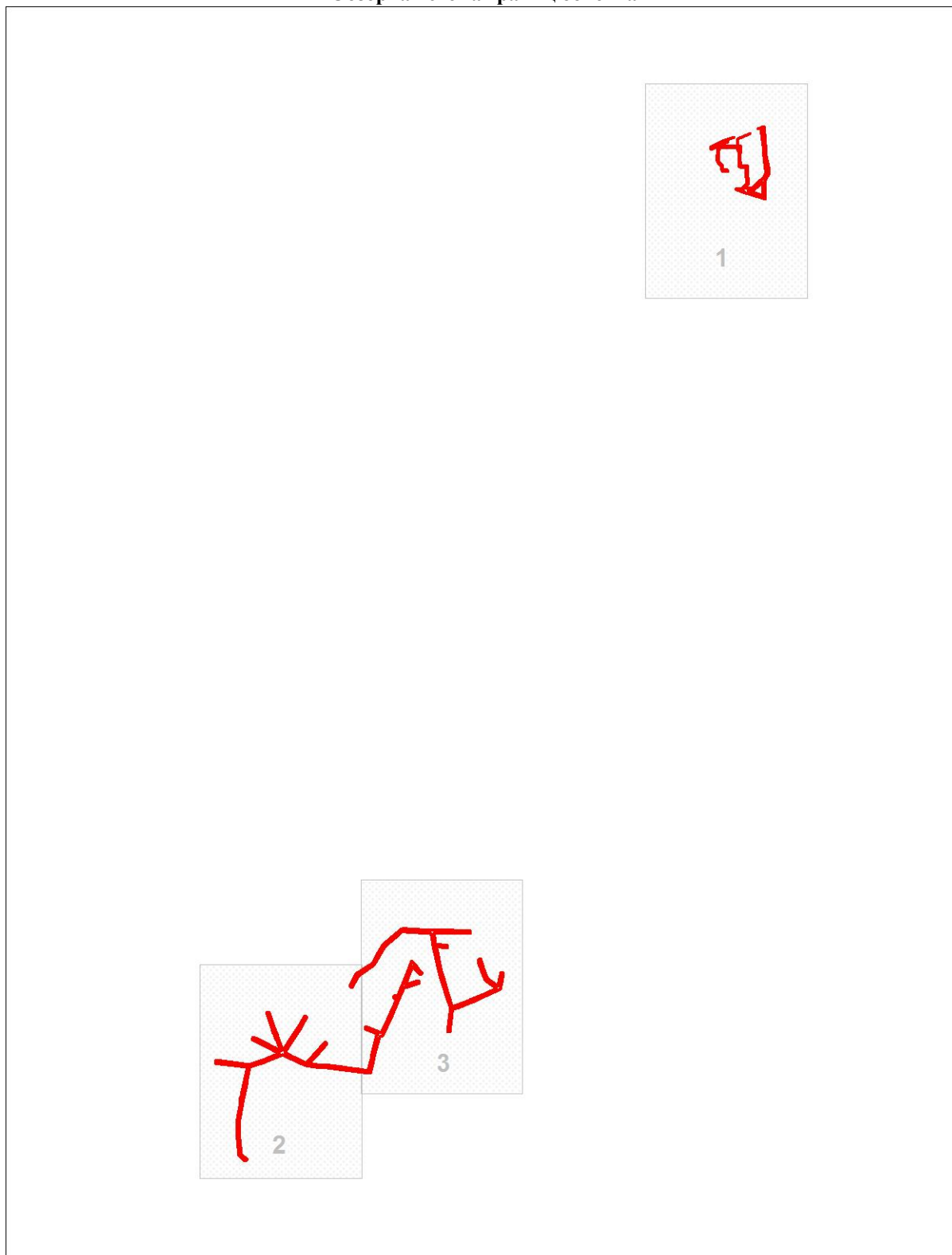


**План границ публичного сервитута**

для размещения объекта электросетевого хозяйства «Электросетевой комплекс Подстанция  
110/6кВ «Строительная» (ВЛ 0,4 кВ от КТП 4433, ВЛ 0,4 кВ от ТП 4415)

(наименование объекта, местоположение границ которого описано (далее - объект))

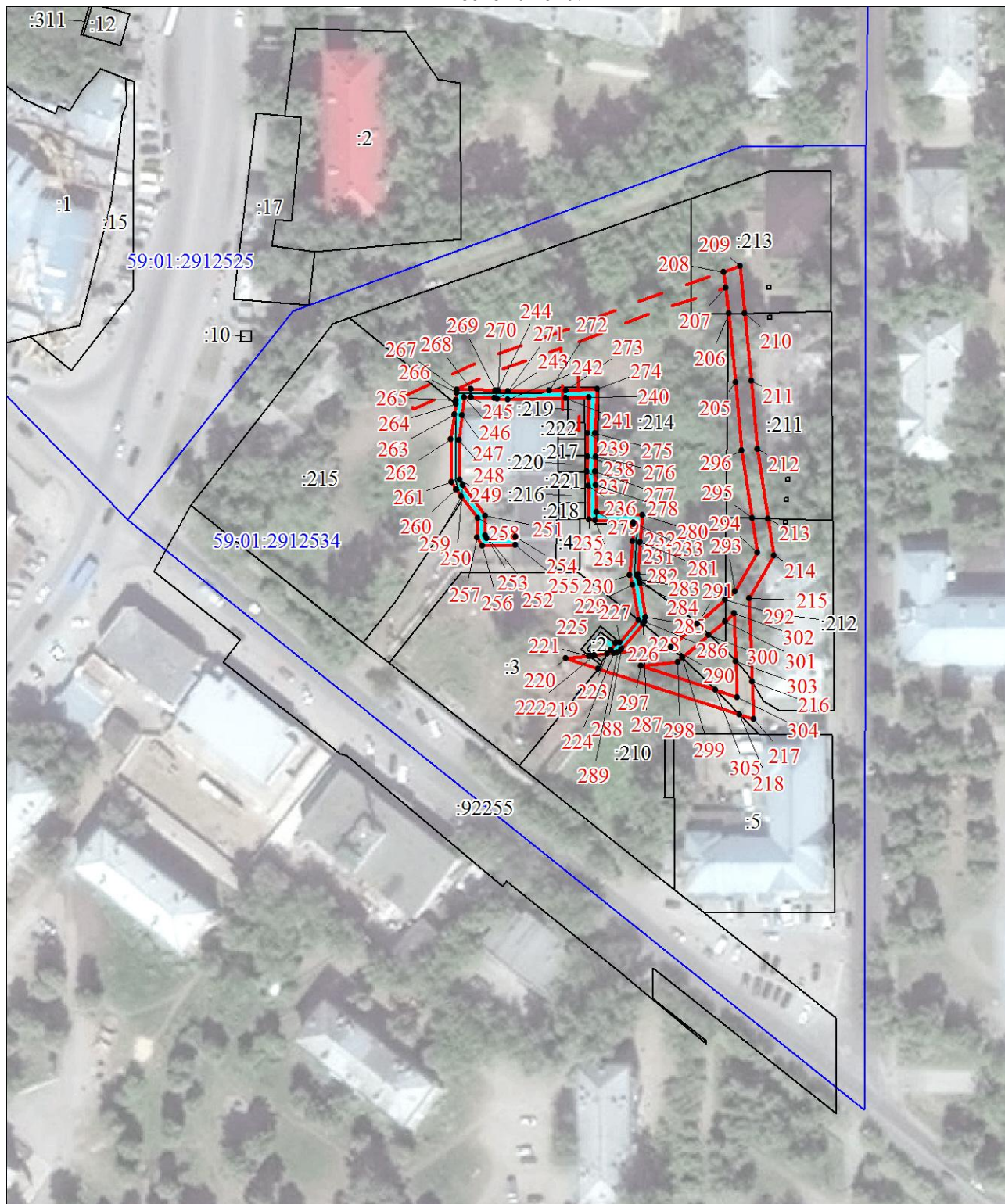
**Обзорная схема границ объекта**



**План границ публичного сервитута**  
для размещения объекта электросетевого хозяйства «Электросетевой комплекс Подстанция  
110/6кВ «Строительная» (ВЛ 0,4 кВ от КТП 4433, ВЛ 0,4 кВ от ТП 4415)

(наименование объекта, местоположение границ которого описано (далее - объект))

## Выносной лист № 2



Масштаб 1:1500

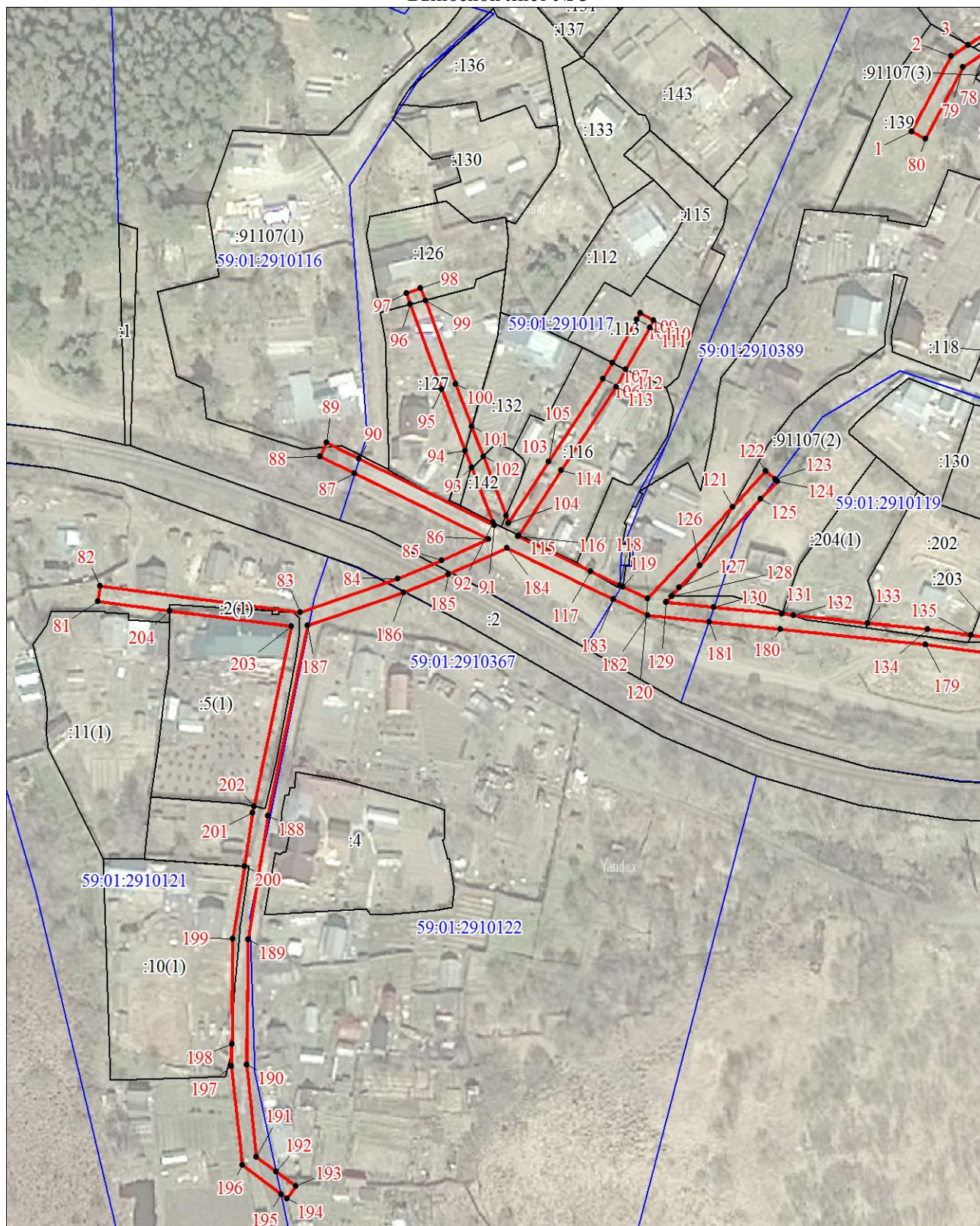


**План границ публичного сервитута**  
для размещения объекта электросетевого хозяйства «Электросетевой комплекс Подстанция  
110/6кВ «Строительная» (ВЛ 0,4 кВ от КТП 4433, ВЛ 0,4 кВ от ТП 4415)

(наименование объекта, местоположение границ которого описано (далее - объект))

**План границ объекта**

**Выносной лист № 3**



Масштаб 1:1500

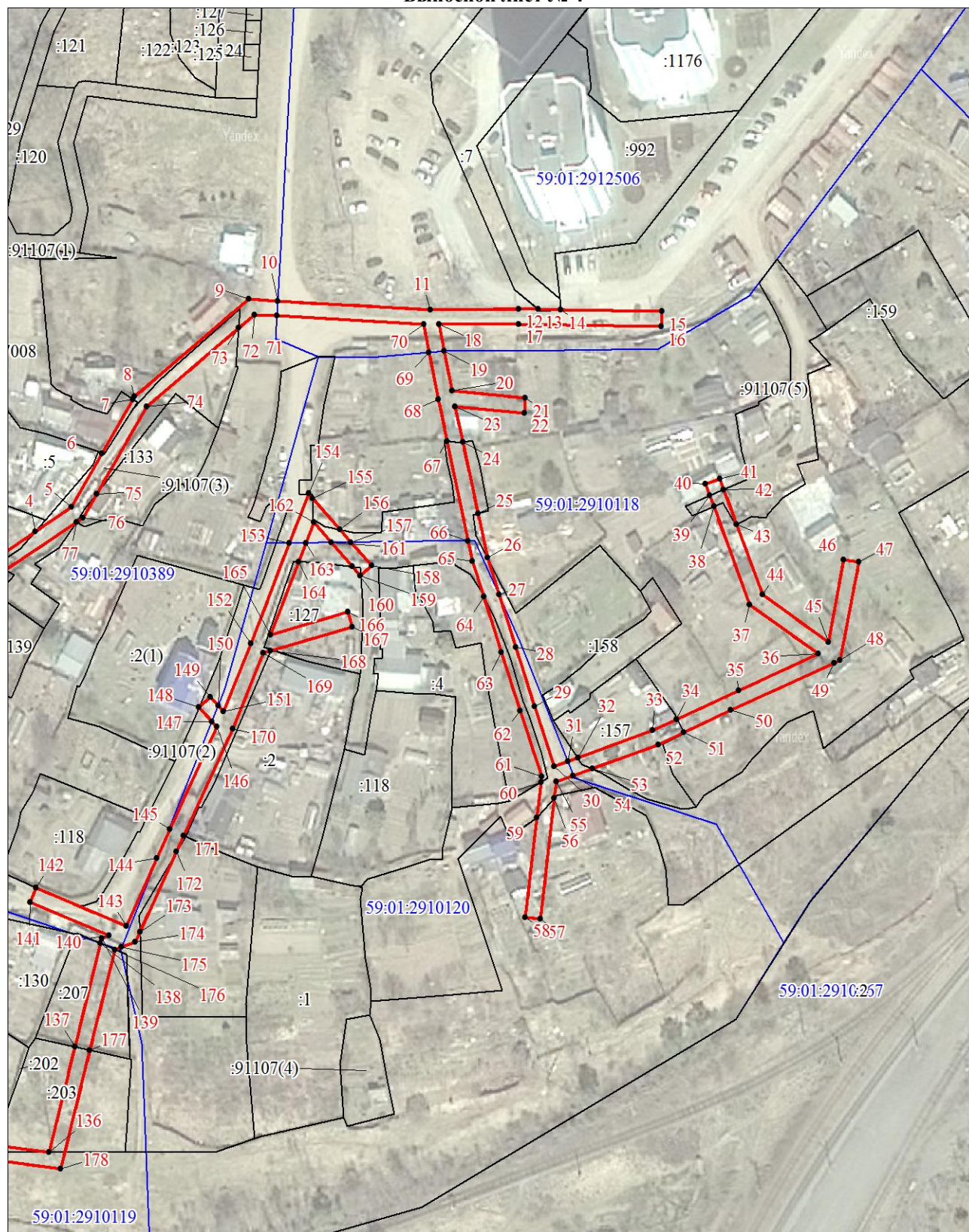


### План границ публичного сервитута

для размещения объекта электросетевого хозяйства «Электросетевой комплекс Подстанция 110/6кВ «Строительная» (ВЛ 0,4 кВ от КТП 4433, ВЛ 0,4 кВ от ТП 4415)

(наименование объекта, местоположение границ которого описано (далее - объект))

Выносной лист № 4



Масштаб 1:1500



Система координат МСК-59, зона 2						
характерные точки	Существующие координаты, м		Измененные (уточненные) координаты, м		Метод определения координат и средняя квадратическая погрешность положения характерной точки	(Mt), м
	X	Y	X	Y		
1	2	3	4	5	6	7
1	-	-	527214.89	2235080.41	Метод спутниковых геодезических измерений (определений)	0.1
2	-	-	527234.41	2235090.70	Метод спутниковых геодезических измерений (определений)	0.1
3	-	-	527237.41	2235095.15	Метод спутниковых геодезических измерений (определений)	0.1
4	-	-	527245.28	2235106.83	Метод спутниковых геодезических измерений (определений)	0.1
5	-	-	527251.78	2235116.48	Метод спутниковых геодезических измерений (определений)	0.1
6	-	-	527265.81	2235124.57	Метод спутниковых геодезических измерений (определений)	0.1
7	-	-	527280.04	2235132.78	Метод спутниковых геодезических измерений (определений)	0.1
8	-	-	527280.82	2235133.23	Метод спутниковых геодезических измерений (определений)	0.1
9	-	-	527306.33	2235163.40	Метод спутниковых геодезических измерений (определений)	0.1
10	-	-	527305.86	2235171.00	Метод спутниковых геодезических измерений (определений)	0.1
11	-	-	527303.39	2235211.19	Метод спутниковых геодезических измерений (определений)	0.1
12	-	-	527303.45	2235234.44	Метод спутниковых геодезических измерений (определений)	0.1
13	-	-	527303.33	2235239.53	Метод спутниковых геодезических измерений (определений)	0.1
14	-	-	527303.19	2235245.56	Метод спутниковых геодезических измерений (определений)	0.1
15	-	-	527302.58	2235272.07	Метод спутниковых геодезических измерений (определений)	0.1
16	-	-	527298.58	2235271.97	Метод спутниковых геодезических измерений (определений)	0.1
17	-	-	527299.45	2235234.40	Метод спутниковых геодезических измерений (определений)	0.1
18	-	-	527299.40	2235213.48	Метод спутниковых геодезических измерений (определений)	0.1
19	-	-	527292.40	2235214.80	Метод спутниковых геодезических измерений (определений)	0.1
20	-	-	527281.89	2235216.79	Метод спутниковых геодезических измерений (определений)	0.1
21	-	-	527280.01	2235236.13	Метод спутниковых геодезических измерений (определений)	0.1
22	-	-	527276.03	2235235.75	Метод спутниковых геодезических измерений (определений)	0.1
23	-	-	527277.80	2235217.62	Метод спутниковых геодезических измерений (определений)	0.1
24	-	-	527268.32	2235219.59	Метод спутниковых геодезических измерений (определений)	0.1
25	-	-	527249.54	2235223.48	Метод спутниковых геодезических измерений (определений)	0.1
26	-	-	527237.95	2235225.89	Метод спутниковых геодезических измерений (определений)	0.1
27	-	-	527228.17	2235228.92	Метод спутниковых геодезических измерений (определений)	0.1
28	-	-	527214.21	2235233.24	Метод спутниковых геодезических измерений (определений)	0.1
29	-	-	527198.69	2235238.26	Метод спутниковых геодезических измерений (определений)	0.1
30	-	-	527182.81	2235243.33	Метод спутниковых геодезических измерений (определений)	0.1
31	-	-	527184.08	2235246.85	Метод спутниковых геодезических измерений (определений)	0.1
32	-	-	527185.05	2235249.54	Метод спутниковых геодезических измерений (определений)	0.1



Система координат МСК-59, зона 2						
характерные точки	Существующие координаты, м		Измененные (уточненные) координаты, м		Метод определения координат и средняя квадратическая погрешность положения характерной точки	(Mt), м
	X	Y	X	Y		
33	-	-	527192.17	2235269.21	Метод спутниковых геодезических измерений (определений)	0.1
34	-	-	527195.11	2235275.63	Метод спутниковых геодезических измерений (определений)	0.1
35	-	-	527202.61	2235292.03	Метод спутниковых геодезических измерений (определений)	0.1
36	-	-	527212.20	2235312.98	Метод спутниковых геодезических измерений (определений)	0.1
37	-	-	527225.26	2235294.96	Метод спутниковых геодезических измерений (определений)	0.1
38	-	-	527251.06	2235285.62	Метод спутниковых геодезических измерений (определений)	0.1
39	-	-	527253.96	2235284.57	Метод спутниковых геодезических измерений (определений)	0.1
40	-	-	527257.06	2235283.45	Метод спутниковых геодезических измерений (определений)	0.1
41	-	-	527258.42	2235287.21	Метод спутниковых геодезических измерений (определений)	0.1
42	-	-	527255.55	2235288.25	Метод спутниковых геодезических измерений (определений)	0.1
43	-	-	527246.38	2235291.57	Метод спутниковых геодезических измерений (определений)	0.1
44	-	-	527227.78	2235298.30	Метод спутниковых геодезических измерений (определений)	0.1
45	-	-	527215.27	2235315.56	Метод спутниковых геодезических измерений (определений)	0.1
46	-	-	527236.98	2235319.77	Метод спутниковых геодезических измерений (определений)	0.1
47	-	-	527236.22	2235323.69	Метод спутниковых геодезических измерений (определений)	0.1
48	-	-	527210.43	2235318.70	Метод спутниковых геодезических измерений (определений)	0.1
49	-	-	527209.73	2235317.14	Метод спутниковых геодезических измерений (определений)	0.1
50	-	-	527197.40	2235289.84	Метод спутниковых геодезических измерений (определений)	0.1
51	-	-	527191.56	2235277.36	Метод спутниковых геодезических измерений (определений)	0.1
52	-	-	527188.46	2235270.72	Метод спутниковых геодезических измерений (определений)	0.1
53	-	-	527182.18	2235253.35	Метод спутниковых геодезических измерений (определений)	0.1
54	-	-	527180.34	2235248.27	Метод спутниковых геодезических измерений (определений)	0.1
55	-	-	527178.74	2235243.83	Метод спутниковых геодезических измерений (определений)	0.1
56	-	-	527174.47	2235243.33	Метод спутниковых геодезических измерений (определений)	0.1
57	-	-	527142.60	2235239.58	Метод спутниковых геодезических измерений (определений)	0.1
58	-	-	527143.06	2235235.60	Метод спутниковых геодезических измерений (определений)	0.1
59	-	-	527169.32	2235238.70	Метод спутниковых геодезических измерений (определений)	0.1
60	-	-	527178.67	2235239.80	Метод спутниковых геодезических измерений (определений)	0.1
61	-	-	527180.07	2235239.97	Метод спутниковых геодезических измерений (определений)	0.1
62	-	-	527197.47	2235234.46	Метод спутниковых геодезических измерений (определений)	0.1
63	-	-	527213.01	2235229.42	Метод спутниковых геодезических измерений (определений)	0.1
64	-	-	527227.55	2235224.92	Метод спутниковых геодезических измерений (определений)	0.1
65	-	-	527236.95	2235222.01	Метод спутниковых геодезических измерений (определений)	0.1



Система координат МСК-59, зона 2						
характерные точки	Существующие координаты, м		Измененные (уточненные) координаты, м		Метод определения координат и средняя квадратическая погрешность положения характерной точки	(Mt), м
	X	Y	X	Y		
					измерений (определений)	
66	-	-	527242.36	2235220.89	Метод спутниковых геодезических измерений (определений)	0.1
67	-	-	527268.62	2235215.43	Метод спутниковых геодезических измерений (определений)	0.1
68	-	-	527279.64	2235213.14	Метод спутниковых геодезических измерений (определений)	0.1
69	-	-	527292.10	2235210.80	Метод спутниковых геодезических измерений (определений)	0.1
70	-	-	527299.49	2235209.41	Метод спутниковых геодезических измерений (определений)	0.1
71	-	-	527301.87	2235170.76	Метод спутниковых геодезических измерений (определений)	0.1
72	-	-	527302.24	2235164.76	Метод спутниковых геодезических измерений (определений)	0.1
73	-	-	527298.80	2235160.69	Метод спутниковых геодезических измерений (определений)	0.1
74	-	-	527278.22	2235136.35	Метод спутниковых геодезических измерений (определений)	0.1
75	-	-	527255.18	2235123.06	Метод спутниковых геодезических измерений (определений)	0.1
76	-	-	527248.98	2235119.49	Метод спутниковых геодезических измерений (определений)	0.1
77	-	-	527247.79	2235117.72	Метод спутниковых геодезических измерений (определений)	0.1
78	-	-	527235.22	2235099.07	Метод спутниковых геодезических измерений (определений)	0.1
79	-	-	527231.65	2235093.77	Метод спутниковых геодезических измерений (определений)	0.1
80	-	-	527213.02	2235083.95	Метод спутниковых геодезических измерений (определений)	0.1
1	-	-	527214.89	2235080.41	Метод спутниковых геодезических измерений (определений)	0.1
81	-	-	527093.64	2234868.50	Метод спутниковых геодезических измерений (определений)	0.1
82	-	-	527097.60	2234869.04	Метод спутниковых геодезических измерений (определений)	0.1
83	-	-	527090.66	2234920.91	Метод спутниковых геодезических измерений (определений)	0.1
84	-	-	527099.30	2234946.43	Метод спутниковых геодезических измерений (определений)	0.1
85	-	-	527103.96	2234957.91	Метод спутниковых геодезических измерений (определений)	0.1
86	-	-	527109.33	2234970.03	Метод спутниковых геодезических измерений (определений)	0.1
87	-	-	527126.60	2234935.27	Метод спутниковых геодезических измерений (определений)	0.1
88	-	-	527131.06	2234926.29	Метод спутниковых геодезических измерений (определений)	0.1
89	-	-	527134.64	2234928.07	Метод спутниковых геодезических измерений (определений)	0.1
90	-	-	527130.47	2234936.46	Метод спутниковых геодезических измерений (определений)	0.1
91	-	-	527113.05	2234971.49	Метод спутниковых геодезических измерений (определений)	0.1
92	-	-	527113.70	2234971.24	Метод спутниковых геодезических измерений (определений)	0.1
93	-	-	527128.03	2234965.75	Метод спутниковых геодезических измерений (определений)	0.1
94	-	-	527132.41	2234964.07	Метод спутниковых геодезических измерений (определений)	0.1
95	-	-	527148.46	2234957.91	Метод спутниковых геодезических измерений (определений)	0.1
96	-	-	527170.55	2234949.92	Метод спутниковых геодезических измерений (определений)	0.1

Система координат МСК-59, зона 2						
характерные точки	Существующие координаты, м		Измененные (уточненные) координаты, м		Метод определения координат и средняя квадратическая погрешность положения характерной точки	(Mt), м
	X	Y	X	Y		
					измерений (определений)	
97	-	-	527173.42	2234948.88	Метод спутниковых геодезических измерений (определений)	0.1
98	-	-	527174.78	2234952.64	Метод спутниковых геодезических измерений (определений)	0.1
99	-	-	527171.49	2234953.83	Метод спутниковых геодезических измерений (определений)	0.1
100	-	-	527149.86	2234961.65	Метод спутниковых геодезических измерений (определений)	0.1
101	-	-	527138.81	2234965.79	Метод спутниковых геодезических измерений (определений)	0.1
102	-	-	527131.00	2234968.71	Метод спутниковых геодезических измерений (определений)	0.1
103	-	-	527115.40	2234974.56	Метод спутниковых геодезических измерений (определений)	0.1
104	-	-	527113.61	2234975.23	Метод спутниковых геодезических измерений (определений)	0.1
105	-	-	527129.42	2234985.67	Метод спутниковых геодезических измерений (определений)	0.1
106	-	-	527151.04	2235000.01	Метод спутниковых геодезических измерений (определений)	0.1
107	-	-	527155.17	2235002.37	Метод спутниковых геодезических измерений (определений)	0.1
108	-	-	527166.35	2235008.78	Метод спутниковых геодезических измерений (определений)	0.1
109	-	-	527168.04	2235009.75	Метод спутниковых геодезических измерений (определений)	0.1
110	-	-	527166.05	2235013.22	Метод спутниковых геодезических измерений (определений)	0.1
111	-	-	527164.27	2235012.20	Метод спутниковых геодезических измерений (определений)	0.1
112	-	-	527153.34	2235005.94	Метод спутниковых геодезических измерений (определений)	0.1
113	-	-	527148.92	2235003.41	Метод спутниковых геодезических измерений (определений)	0.1
114	-	-	527127.21	2234989.00	Метод спутниковых геодезических измерений (определений)	0.1
115	-	-	527110.40	2234977.91	Метод спутниковых геодезических измерений (определений)	0.1
116	-	-	527110.06	2234977.69	Метод спутниковых геодезических измерений (определений)	0.1
117	-	-	527100.91	2234996.56	Метод спутниковых геодезических измерений (определений)	0.1
118	-	-	527097.23	2235004.15	Метод спутниковых геодезических измерений (определений)	0.1
119	-	-	527096.89	2235004.85	Метод спутниковых геодезических измерений (определений)	0.1
120	-	-	527093.70	2235011.43	Метод спутниковых геодезических измерений (определений)	0.1
121	-	-	527117.47	2235033.47	Метод спутниковых геодезических измерений (определений)	0.1
122	-	-	527126.84	2235042.15	Метод спутниковых геодезических измерений (определений)	0.1
123	-	-	527124.60	2235044.57	Метод спутниковых геодезических измерений (определений)	0.1
124	-	-	527124.12	2235045.09	Метод спутниковых геодезических измерений (определений)	0.1
125	-	-	527119.45	2235040.77	Метод спутниковых геодезических измерений (определений)	0.1
126	-	-	527102.29	2235024.87	Метод спутниковых геодезических измерений (определений)	0.1
127	-	-	527096.56	2235019.56	Метод спутниковых геодезических измерений (определений)	0.1
128	-	-	527094.39	2235017.54	Метод спутниковых геодезических измерений (определений)	0.1



Система координат МСК-59, зона 2						
характерные точки	Существующие координаты, м		Измененные (уточненные) координаты, м		Метод определения координат и средняя квадратическая погрешность положения характерной точки	(Mt), м
	X	Y	X	Y		
129	-	-	527092.81	2235016.08	Метод спутниковых геодезических измерений (определений)	0.1
130	-	-	527091.48	2235028.54	Метод спутниковых геодезических измерений (определений)	0.1
131	-	-	527089.60	2235046.18	Метод спутниковых геодезических измерений (определений)	0.1
132	-	-	527089.26	2235049.20	Метод спутниковых геодезических измерений (определений)	0.1
133	-	-	527087.12	2235068.46	Метод спутниковых геодезических измерений (определений)	0.1
134	-	-	527085.39	2235084.03	Метод спутниковых геодезических измерений (определений)	0.1
135	-	-	527083.82	2235095.29	Метод спутниковых геодезических измерений (определений)	0.1
136	-	-	527081.79	2235109.84	Метод спутниковых геодезических измерений (определений)	0.1
137	-	-	527109.52	2235116.83	Метод спутниковых геодезических измерений (определений)	0.1
138	-	-	527136.73	2235123.69	Метод спутниковых геодезических измерений (определений)	0.1
139	-	-	527138.08	2235124.03	Метод спутниковых геодезических измерений (определений)	0.1
140	-	-	527138.81	2235126.01	Метод спутниковых геодезических измерений (определений)	0.1
141	-	-	527147.74	2235105.18	Метод спутниковых геодезических измерений (определений)	0.1
142	-	-	527151.42	2235106.76	Метод спутниковых геодезических измерений (определений)	0.1
143	-	-	527141.28	2235130.42	Метод спутниковых геодезических измерений (определений)	0.1
144	-	-	527159.11	2235138.62	Метод спутниковых геодезических измерений (определений)	0.1
145	-	-	527166.69	2235142.10	Метод спутниковых геодезических измерений (определений)	0.1
146	-	-	527193.62	2235154.44	Метод спутниковых геодезических измерений (определений)	0.1
147	-	-	527194.98	2235153.25	Метод спутниковых геодезических измерений (определений)	0.1
148	-	-	527198.81	2235149.88	Метод спутниковых геодезических измерений (определений)	0.1
149	-	-	527201.46	2235152.88	Метод спутниковых геодезических измерений (определений)	0.1
150	-	-	527199.18	2235154.88	Метод спутниковых геодезических измерений (определений)	0.1
151	-	-	527197.68	2235156.19	Метод спутниковых геодезических измерений (определений)	0.1
152	-	-	527215.46	2235163.55	Метод спутниковых геодезических измерений (определений)	0.1
153	-	-	527241.91	2235173.83	Метод спутниковых геодезических измерений (определений)	0.1
154	-	-	527255.04	2235178.93	Метод спутниковых геодезических измерений (определений)	0.1
155	-	-	527253.83	2235179.97	Метод спутниковых геодезических измерений (определений)	0.1
156	-	-	527245.45	2235187.20	Метод спутниковых геодезических измерений (определений)	0.1
157	-	-	527242.15	2235190.05	Метод спутниковых геодезических измерений (определений)	0.1
158	-	-	527235.91	2235195.43	Метод спутниковых геодезических измерений (определений)	0.1
159	-	-	527233.29	2235192.39	Метод спутниковых геодезических измерений (определений)	0.1
160	-	-	527235.71	2235190.30	Метод спутниковых геодезических измерений (определений)	0.1
161	-	-	527242.15	2235184.76	Метод спутниковых геодезических измерений (определений)	0.1

Система координат МСК-59, зона 2						
характерные точки	Существующие координаты, м		Измененные (уточненные) координаты, м		Метод определения координат и средняя квадратическая погрешность положения характерной точки	(Mt), м
	X	Y	X	Y		
					измерений (определений)	
162	-	-	527247.38	2235180.25	Метод спутниковых геодезических измерений (определений)	0.1
163	-	-	527241.95	2235178.14	Метод спутниковых геодезических измерений (определений)	0.1
164	-	-	527237.01	2235176.22	Метод спутниковых геодезических измерений (определений)	0.1
165	-	-	527217.76	2235168.75	Метод спутниковых геодезических измерений (определений)	0.1
166	-	-	527223.73	2235189.18	Метод спутниковых геодезических измерений (определений)	0.1
167	-	-	527219.89	2235190.30	Метод спутниковых геодезических измерений (определений)	0.1
168	-	-	527213.63	2235168.79	Метод спутниковых геодезических измерений (определений)	0.1
169	-	-	527213.06	2235166.85	Метод спутниковых геодезических измерений (определений)	0.1
170	-	-	527193.19	2235158.64	Метод спутниковых геодезических измерений (определений)	0.1
171	-	-	527165.02	2235145.73	Метод спутниковых геодезических измерений (определений)	0.1
172	-	-	527160.74	2235143.76	Метод спутниковых геодезических измерений (определений)	0.1
173	-	-	527139.75	2235134.09	Метод спутниковых геодезических измерений (определений)	0.1
174	-	-	527137.09	2235132.87	Метод спутниковых геодезических измерений (определений)	0.1
175	-	-	527135.74	2235129.22	Метод спутниковых геодезических измерений (определений)	0.1
176	-	-	527135.06	2235127.40	Метод спутниковых геодезических измерений (определений)	0.1
177	-	-	527108.60	2235120.73	Метод спутниковых геодезических измерений (определений)	0.1
178	-	-	527077.33	2235112.84	Метод спутниковых геодезических измерений (определений)	0.1
179	-	-	527081.43	2235083.53	Метод спутниковых геодезических измерений (определений)	0.1
180	-	-	527085.62	2235045.74	Метод спутниковых геодезических измерений (определений)	0.1
181	-	-	527087.62	2235027.24	Метод спутниковых геодезических измерений (определений)	0.1
182	-	-	527089.34	2235011.31	Метод спутниковых геодезических измерений (определений)	0.1
183	-	-	527093.62	2235002.47	Метод спутниковых геодезических измерений (определений)	0.1
184	-	-	527107.04	2234974.74	Метод спутниковых геодезических измерений (определений)	0.1
185	-	-	527100.28	2234959.47	Метод спутниковых геодезических измерений (определений)	0.1
186	-	-	527095.55	2234947.83	Метод спутниковых геодезических измерений (определений)	0.1
187	-	-	527087.09	2234922.83	Метод спутниковых геодезических измерений (определений)	0.1
188	-	-	527037.64	2234912.35	Метод спутниковых геодезических измерений (определений)	0.1
189	-	-	527005.46	2234907.18	Метод спутниковых геодезических измерений (определений)	0.1
190	-	-	526972.89	2234906.68	Метод спутниковых геодезических измерений (определений)	0.1
191	-	-	526949.01	2234909.11	Метод спутниковых геодезических измерений (определений)	0.1
192	-	-	526945.16	2234914.23	Метод спутниковых геодезических измерений (определений)	0.1
193	-	-	526941.32	2234919.32	Метод спутниковых геодезических измерений (определений)	0.1



Система координат МСК-59, зона 2						
характерные точки	Существующие координаты, м		Измененные (уточненные) координаты, м		Метод определения координат и средняя квадратическая погрешность положения характерной точки	(Mt), м
	X	Y	X	Y		
194	-	-	526938.12	2234916.92	Метод спутниковых геодезических измерений (определений)	0.1
195	-	-	526939.19	2234915.50	Метод спутниковых геодезических измерений (определений)	0.1
196	-	-	526946.87	2234905.31	Метод спутниковых геодезических измерений (определений)	0.1
197	-	-	526972.71	2234902.68	Метод спутниковых геодезических измерений (определений)	0.1
198	-	-	526978.36	2234902.77	Метод спутниковых геодезических измерений (определений)	0.1
199	-	-	527005.80	2234903.18	Метод спутниковых геодезических измерений (определений)	0.1
200	-	-	527024.59	2234906.20	Метод спутниковых геодезических измерений (определений)	0.1
201	-	-	527038.38	2234908.41	Метод спутниковых геодезических измерений (определений)	0.1
202	-	-	527040.24	2234908.80	Метод спутниковых геодезических измерений (определений)	0.1
203	-	-	527086.92	2234918.70	Метод спутниковых геодезических измерений (определений)	0.1
204	-	-	527091.15	2234887.09	Метод спутниковых геодезических измерений (определений)	0.1
81	-	-	527093.64	2234868.50	Метод спутниковых геодезических измерений (определений)	0.1
205	-	-	528547.17	2235734.75	Метод спутниковых геодезических измерений (определений)	0.1
206	-	-	528564.53	2235733.00	Метод спутниковых геодезических измерений (определений)	0.1
207	-	-	528571.10	2235732.34	Метод спутниковых геодезических измерений (определений)	0.1
208	-	-	528575.06	2235731.73	Метод спутниковых геодезических измерений (определений)	0.1
209	-	-	528576.50	2235735.82	Метод спутниковых геодезических измерений (определений)	0.1
210	-	-	528564.60	2235737.01	Метод спутниковых геодезических измерений (определений)	0.1
211	-	-	528547.53	2235738.73	Метод спутниковых геодезических измерений (определений)	0.1
212	-	-	528530.18	2235740.12	Метод спутниковых геодезических измерений (определений)	0.1
213	-	-	528512.55	2235742.80	Метод спутниковых геодезических измерений (определений)	0.1
214	-	-	528503.18	2235744.22	Метод спутниковых геодезических измерений (определений)	0.1
215	-	-	528492.29	2235737.94	Метод спутниковых геодезических измерений (определений)	0.1
216	-	-	528471.14	2235738.56	Метод спутниковых геодезических измерений (определений)	0.1
217	-	-	528461.72	2235738.83	Метод спутниковых геодезических измерений (определений)	0.1
218	-	-	528462.87	2235735.32	Метод спутниковых геодезических измерений (определений)	0.1
219	-	-	528474.59	2235699.60	Метод спутниковых геодезических измерений (определений)	0.1
220	-	-	528477.32	2235691.29	Метод спутниковых геодезических измерений (определений)	0.1
221	-	-	528477.93	2235697.28	Метод спутниковых геодезических измерений (определений)	0.1
222	-	-	528478.06	2235698.57	Метод спутниковых геодезических измерений (определений)	0.1
223	-	-	528478.40	2235701.86	Метод спутниковых геодезических измерений (определений)	0.1
224	-	-	528478.58	2235703.57	Метод спутниковых геодезических измерений (определений)	0.1

Система координат МСК-59, зона 2						
характерные точки	Существующие координаты, м		Измененные (уточненные) координаты, м		Метод определения координат и средняя квадратическая погрешность положения характерной точки	(Mt), м
	X	Y	X	Y		
225	-	-	528479.41	2235702.70	Метод спутниковых геодезических измерений (определений)	0.1
226	-	-	528481.00	2235703.93	Метод спутниковых геодезических измерений (определений)	0.1
227	-	-	528481.32	2235705.13	Метод спутниковых геодезических измерений (определений)	0.1
228	-	-	528486.98	2235709.79	Метод спутниковых геодезических измерений (определений)	0.1
229	-	-	528495.83	2235708.32	Метод спутниковых геодезических измерений (определений)	0.1
230	-	-	528498.26	2235707.69	Метод спутниковых геодезических измерений (определений)	0.1
231	-	-	528506.91	2235708.35	Метод спутниковых геодезических измерений (определений)	0.1
232	-	-	528511.24	2235708.66	Метод спутниковых геодезических измерений (определений)	0.1
233	-	-	528511.69	2235708.69	Метод спутниковых геодезических измерений (определений)	0.1
234	-	-	528512.27	2235698.98	Метод спутниковых геодезических измерений (определений)	0.1
235	-	-	528512.37	2235697.40	Метод спутниковых геодезических измерений (определений)	0.1
236	-	-	528521.07	2235697.21	Метод спутниковых геодезических измерений (определений)	0.1
237	-	-	528524.55	2235696.87	Метод спутниковых геодезических измерений (определений)	0.1
238	-	-	528528.50	2235697.11	Метод спутниковых геодезических измерений (определений)	0.1
239	-	-	528534.30	2235697.01	Метод спутниковых геодезических измерений (определений)	0.1
240	-	-	528543.41	2235697.42	Метод спутниковых геодезических измерений (определений)	0.1
241	-	-	528543.27	2235691.66	Метод спутниковых геодезических измерений (определений)	0.1
242	-	-	528542.97	2235676.94	Метод спутниковых геодезических измерений (определений)	0.1
243	-	-	528543.19	2235674.32	Метод спутниковых геодезических измерений (определений)	0.1
244	-	-	528543.28	2235673.45	Метод спутниковых геодезических измерений (определений)	0.1
245	-	-	528543.64	2235667.65	Метод спутниковых геодезических измерений (определений)	0.1
246	-	-	528543.53	2235665.77	Метод спутниковых геодезических измерений (определений)	0.1
247	-	-	528539.03	2235665.29	Метод спутниковых геодезических измерений (определений)	0.1
248	-	-	528532.82	2235664.45	Метод спутниковых геодезических измерений (определений)	0.1
249	-	-	528522.67	2235664.59	Метод спутниковых геодезических измерений (определений)	0.1
250	-	-	528521.31	2235665.31	Метод спутниковых геодезических измерений (определений)	0.1
251	-	-	528513.51	2235671.15	Метод спутниковых геодезических измерений (определений)	0.1
252	-	-	528508.56	2235671.06	Метод спутниковых геодезических измерений (определений)	0.1
253	-	-	528507.86	2235671.47	Метод спутниковых геодезических измерений (определений)	0.1
254	-	-	528508.09	2235678.63	Метод спутниковых геодезических измерений (определений)	0.1
255	-	-	528506.09	2235678.70	Метод спутниковых геодезических измерений (определений)	0.1
256	-	-	528505.82	2235670.33	Метод спутниковых геодезических измерений (определений)	0.1
257	-	-	528508.04	2235669.05	Метод спутниковых геодезических измерений (определений)	0.1



Система координат МСК-59, зона 2						
характерные точки	Существующие координаты, м		Измененные (уточненные) координаты, м		Метод определения координат и средняя квадратическая погрешность положения характерной точки	(Mt), м
	X	Y	X	Y		
					измерений (определений)	
258	-	-	528512.86	2235669.14	Метод спутниковых геодезических измерений (определений)	0.1
259	-	-	528518.51	2235664.91	Метод спутниковых геодезических измерений (определений)	0.1
260	-	-	528520.23	2235663.62	Метод спутниковых геодезических измерений (определений)	0.1
261	-	-	528522.16	2235662.60	Метод спутниковых геодезических измерений (определений)	0.1
262	-	-	528532.94	2235662.45	Метод спутниковых геодезических измерений (определений)	0.1
263	-	-	528539.27	2235663.31	Метод спутниковых геодезических измерений (определений)	0.1
264	-	-	528541.81	2235663.66	Метод спутниковых геодезических измерений (определений)	0.1
265	-	-	528542.77	2235663.68	Метод спутниковых геодезических измерений (определений)	0.1
266	-	-	528544.65	2235663.88	Метод спутниковых геодезических измерений (определений)	0.1
267	-	-	528545.43	2235663.96	Метод спутниковых геодезических измерений (определений)	0.1
268	-	-	528545.65	2235667.65	Метод спутниковых геодезических измерений (определений)	0.1
269	-	-	528545.27	2235673.62	Метод спутниковых геодезических измерений (определений)	0.1
270	-	-	528545.18	2235674.51	Метод спутниковых геодезических измерений (определений)	0.1
271	-	-	528544.98	2235677.00	Метод спутниковых геодезических измерений (определений)	0.1
272	-	-	528545.19	2235687.34	Метод спутниковых геодезических измерений (определений)	0.1
273	-	-	528545.27	2235691.62	Метод спутниковых геодезических измерений (определений)	0.1
274	-	-	528545.47	2235699.51	Метод спутниковых геодезических измерений (определений)	0.1
275	-	-	528534.27	2235699.01	Метод спутниковых геодезических измерений (определений)	0.1
276	-	-	528528.46	2235699.11	Метод спутниковых геодезических измерений (определений)	0.1
277	-	-	528524.59	2235698.88	Метод спутниковых геодезических измерений (определений)	0.1
278	-	-	528521.19	2235699.21	Метод спутниковых геодезических измерений (определений)	0.1
279	-	-	528514.26	2235699.36	Метод спутниковых геодезических измерений (определений)	0.1
280	-	-	528513.57	2235710.83	Метод спутниковых геодезических измерений (определений)	0.1
281	-	-	528506.76	2235710.34	Метод спутниковых геодезических измерений (определений)	0.1
282	-	-	528498.44	2235709.71	Метод спутниковых геодезических измерений (определений)	0.1
283	-	-	528497.23	2235710.02	Метод спутниковых геодезических измерений (определений)	0.1
284	-	-	528496.22	2235710.28	Метод спутниковых геодезических измерений (определений)	0.1
285	-	-	528487.65	2235711.53	Метод спутниковых геодезических измерений (определений)	0.1
286	-	-	528486.63	2235711.44	Метод спутниковых геодезических измерений (определений)	0.1
287	-	-	528486.03	2235710.94	Метод спутниковых геодезических измерений (определений)	0.1
288	-	-	528479.52	2235705.50	Метод спутниковых геодезических измерений (определений)	0.1
289	-	-	528478.68	2235704.57	Метод спутниковых геодезических измерений (определений)	0.1

Система координат МСК-59, зона 2						
характерные точки	Существующие координаты, м		Измененные (уточненные) координаты, м		Метод определения координат и средняя квадратическая погрешность положения характерной точки	(Mt), м
	X	Y	X	Y		
290	-	-	528480.06	2235718.00	Метод спутниковых геодезических измерений (определений)	0.1
291	-	-	528485.85	2235724.75	Метод спутниковых геодезических измерений (определений)	0.1
292	-	-	528491.92	2235731.82	Метод спутниковых геодезических измерений (определений)	0.1
293	-	-	528494.10	2235734.36	Метод спутниковых геодезических измерений (определений)	0.1
294	-	-	528503.96	2235740.06	Метод спутниковых геодезических измерений (определений)	0.1
295	-	-	528512.63	2235738.74	Метод спутниковых геодезических измерений (определений)	0.1
296	-	-	528529.72	2235736.14	Метод спутниковых геодезических измерений (определений)	0.1
205	-	-	528547.17	2235734.75	Метод спутниковых геодезических измерений (определений)	0.1
297	-	-	528475.26	2235710.41	Метод спутниковых геодезических измерений (определений)	0.1
298	-	-	528476.20	2235719.65	Метод спутниковых геодезических измерений (определений)	0.1
299	-	-	528477.28	2235720.91	Метод спутниковых геодезических измерений (определений)	0.1
300	-	-	528483.05	2235727.64	Метод спутниковых геодезических измерений (определений)	0.1
301	-	-	528486.54	2235731.72	Метод спутниковых геодезических измерений (определений)	0.1
302	-	-	528488.52	2235734.04	Метод спутниковых геодезических измерений (определений)	0.1
303	-	-	528476.44	2235734.40	Метод спутниковых геодезических измерений (определений)	0.1
304	-	-	528467.30	2235734.67	Метод спутниковых геодезических измерений (определений)	0.1
305	-	-	528469.08	2235729.24	Метод спутниковых геодезических измерений (определений)	0.1
297	-	-	528475.26	2235710.41	Метод спутниковых геодезических измерений (определений)	0.1

Схема расположения границ публичного сервитута

Объект: Установка оборудования учета э/э на опоре ВЛ 0,4 кВ от ТП-6197 для электроснабжения гаража по адресу: Пермский край, г. Пермь, ул. Елькина, ГСК 122, бокс 9  
Местоположение: Пермский край, Пермский городской округ, г. Пермь  
Площадь земель и/или части земельного участка, кв.м: 406



Масштаб 1:1000

Описание границ смежных землепользователей

Описание границы	Смежный землепользователь (при наличии кадастровый номер земельного участка)	Площадь обременения, кв.м
от точки 1 до точки 1	земли Пермского городского округа в кадастровом квартале 59:01:4410230	406
Итого:		406

Каталог координат (Система координат МСК-59, зона 2)

Обозначение характерных точек границ	Координаты, м		Метод определения координат характерной точки	Mt, м
	X	Y		
1	2	3	4	5
1	516053.74	2231552.47	Геодезический метод	0.1
2	516051.48	2231549.17	Геодезический метод	0.1
3	516087.18	2231524.65	Геодезический метод	0.1
4	516078.58	2231511.93	Геодезический метод	0.1
5	516079.26	2231509.53	Геодезический метод	0.1
6	516075.47	2231503.42	Геодезический метод	0.1
7	516079.05	2231501.13	Геодезический метод	0.1
8	516077.67	2231499.16	Геодезический метод	0.1
9	516097.91	2231482.79	Геодезический метод	0.1
10	516100.43	2231485.91	Геодезический метод	0.1
11	516083.09	2231499.92	Геодезический метод	0.1
12	516084.71	2231502.25	Геодезический метод	0.1
13	516080.95	2231504.66	Геодезический метод	0.1
14	516083.58	2231508.91	Геодезический метод	0.1
15	516082.94	2231511.23	Геодезический метод	0.1
16	516092.72	2231525.69	Геодезический метод	0.1
1	516053.74	2231552.47	Геодезический метод	0.1

Условные обозначения

- проектные границы публичного сервитута
- 59:01:4410230-кадастровый номер квартала
- границы кадастрового квартала
- :26 -граница и номер земельного участка, сведения о котором внесены в ЕГРН
- Воздушная линия электропередачи
- 1 - обозначение характерной точки проектной границы публичного сервитута

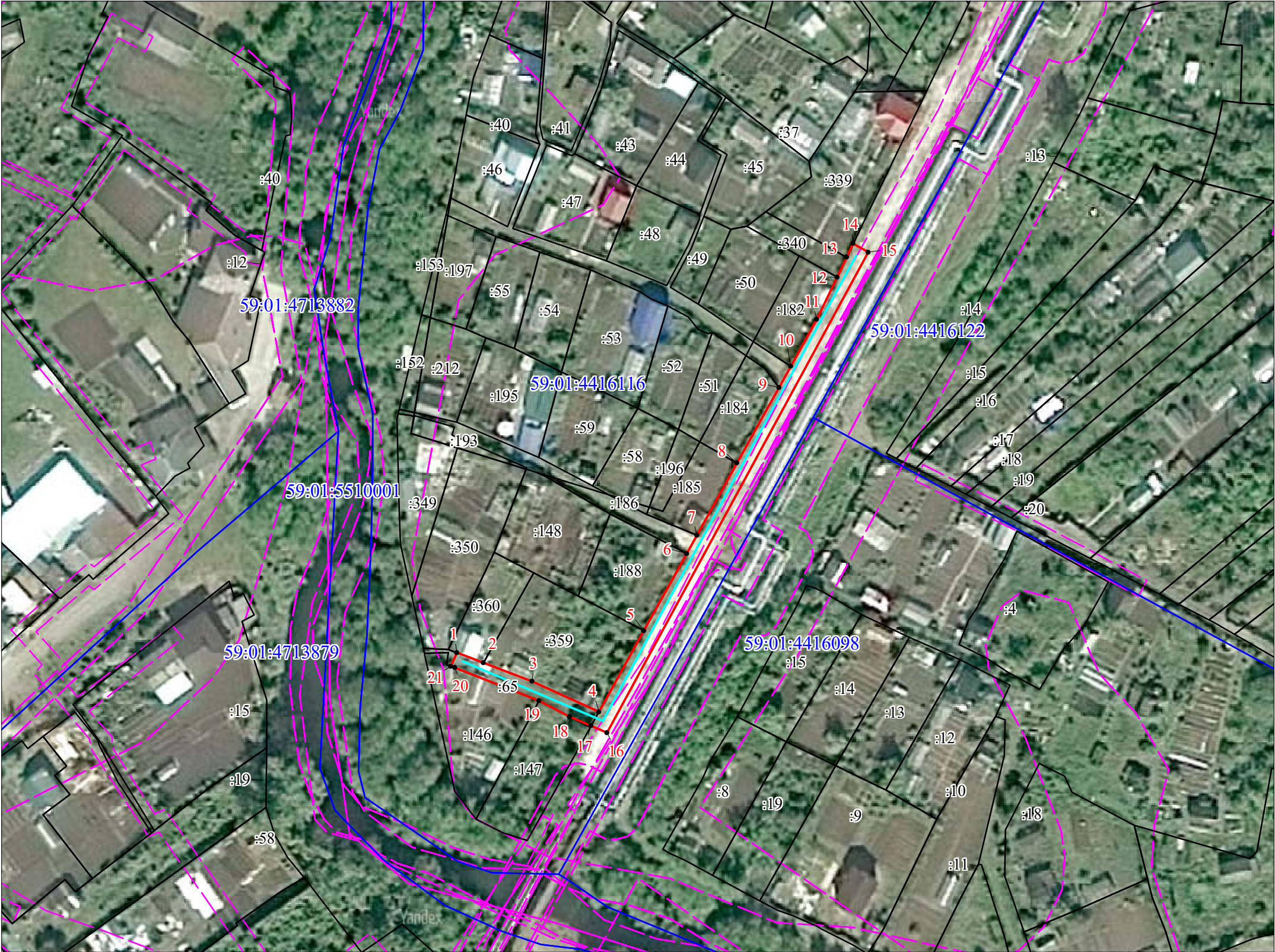


Схема расположения границ публичного сервитута

Объект: Строительство участка ВЛ 0,4 кВ от ближайшей опоры ВЛ 0,4 кВ от ТП-7689, установка оборудования учета э/э на опоре ВЛ 0,4 кВ для электроснабжения малоэтажной жилой застройки по адресу: Пермский край, г. Пермь, ул. Эскаваторная, территория ст Коллективный сад №226 (кад. номер зем. участка 59:01:4416116:360)

Местоположение: Пермский край, Пермский городской округ, г. Пермь

Площадь земель и/или части земельного участка, кв.м: 527



Масштаб 1:1000

Описание границ смежных землепользователей

Описание границы	Смежный землепользователь (при наличии кадастровый номер земельного участка)	Площадь обременения, кв.м
от точки 1 до точки 2	59:01:4416116:360	-
от точки 2 до точки 5	59:01:4416116:359	-
от точки 5 до точки 6	59:01:4416116:188	-
от точки 6 до точки 7, от точки 9 до точки 10, от точки 21 до точки 1	59:01:4416116:65 (входит в состав ЕЗП 59:01:4416116:4)	118
от точки 7 до точки 8	59:01:4416116:185	-
от точки 8 до точки 9	59:01:4416116:184	-
от точки 10 до точки 12	59:01:4416116:182	-
от точки 12 до точки 13	59:01:4416116:340	-
от точки 13 до точки 14	59:01:4416116:339	-
от точки 14 до точки 17	земли Пермского городского округа в кадастровом квартале 59:01:4416116	409
от точки 17 до точки 19	59:01:4311038:604	-
от точки 17 до точки 21	59:01:4311038:603	-
Итого:		527

Каталог координат (Система координат МСК-59, зона 2)

Обозначение характерных точек границ	Координаты, м		Метод определения координат характерной точки	Mt, м
	X	Y		
1	2	3	4	5
1	511575.26	2225688.06	Геодезический метод	0.1
2	511572.94	2225694.03	Геодезический метод	0.1
3	511568.74	2225704.82	Геодезический метод	0.1
4	511561.92	2225719.66	Геодезический метод	0.1
5	511579.96	2225729.83	Геодезический метод	0.1
6	511597.09	2225739.49	Геодезический метод	0.1
7	511601.16	2225741.78	Геодезический метод	0.1
8	511617.15	2225750.79	Геодезический метод	0.1
9	511633.94	2225760.25	Геодезический метод	0.1
10	511638.69	2225762.93	Геодезический метод	0.1
11	511649.02	2225768.75	Геодезический метод	0.1
12	511658.50	2225773.37	Геодезический метод	0.1
13	511662.92	2225775.52	Геодезический метод	0.1
14	511665.92	2225776.98	Геодезический метод	0.1
15	511664.06	2225780.34	Геодезический метод	0.1
16	511557.26	2225721.42	Геодезический метод	0.1
17	511558.80	2225717.86	Геодезический метод	0.1
18	511560.82	2225713.21	Геодезический метод	0.1
19	511564.42	2225706.37	Геодезический метод	0.1
20	511571.90	2225687.64	Геодезический метод	0.1
21	511572.28	2225686.77	Геодезический метод	0.1
1	511575.26	2225688.06	Геодезический метод	0.1

Условные обозначения

- проектные границы публичного сервитута
- 59:01:4416116-кадастровый номер квартала
- границы кадастрового квартала
- :26-граница и номер земельного участка, сведения о котором внесены в ЕГРН
- Воздушная линия электропередачи
- 1 - обозначение характерной точки проектной границы публичного сервитута



## Схема расположения границ публичного сервитута

Объект: Строительство участка ВЛ 0,4 кВ от ближайшей опоры ВЛ 0,4 кВ от ТП-2021, установка оборудования учета э/э на опоре ВЛ 0,4 кВ для электроснабжения гаража по адресу: Пермский край, г. Пермь, ул. Вагановых, ПГК 15, бокс 93 (кад. номер зем. участка 59:01:4311038:673)

Местоположение: Пермский край, Пермский городской округ, г. Пермь

Площадь земель и/или части земельного участка, кв.м: 177



Масштаб 1:1000

### Описание границ смежных землепользователей

Описание границы	Смежный землепользователь (при наличии кадастровый номер земельного участка)	Площадь обременения, кв.м
от точки 1 до точки 3	59:01:4311038:673	2
от точки 3 до точки 4, от точки 5 до точки 6, от точки 7 до точки 1	земли Пермского городского округа в кадастровом квартале 59:01:4311038	171
от точки 4 до точки 5	59:01:4311038:604	3
от точки 6 до точки 7	59:01:4311038:603	1
Итого:		177

### Каталог координат (Система координат МСК-59, зона 2)

Обозначение характерных точек границ	Координаты, м		Метод определения координат характерной точки	Mt, м
	X	Y		
1	2	3	4	5
1	519197.58	2234238.18	Геодезический метод	0.1
2	519197.07	2234238.43	Геодезический метод	0.1
3	519195.66	2234235.61	Геодезический метод	0.1
4	519188.22	2234220.71	Геодезический метод	0.1
5	519186.45	2234217.15	Геодезический метод	0.1
6	519180.03	2234204.30	Геодезический метод	0.1
7	519178.35	2234200.93	Геодезический метод	0.1
8	519177.33	2234198.89	Геодезический метод	0.1
9	519180.91	2234197.11	Геодезический метод	0.1
10	519200.65	2234236.65	Геодезический метод	0.1
1	519197.58	2234238.18	Геодезический метод	0.1

### Условные обозначения

-проектные границы публичного сервитута

59:01:4311038-кадастровый номер квартала

-границы кадастрового квартала

:673 -граница и номер земельного участка, сведения о котором внесены в ЕГРН

-Воздушная линия электропередачи

• 1 - обозначение характерной точки проектной границы публичного сервитута

Схема расположения границ публичного сервитута

Объект: Строительство участка ВЛ 0,4 кВ от ближайшей опоры ВЛ 0,4 кВ от ТП-0183, установка оборудования учета э/э на опоре ВЛ 0,4 кВ для электроснабжения гаража по адресу: Пермский край, г. Пермь, ГСК 118, ул. Лифанова, бокс 12 (кад. номер зем. участка 59:01:0000000:70795)

Местоположение: Пермский край, Пермский городской округ, г. Пермь

Площадь земель и/или части земельного участка, кв.м: 38



Масштаб 1:500

Описание границ смежных землепользователей

Описание границы	Смежный землепользователь (при наличии кадастровый номер земельного участка)	Площадь обременения, кв.м
от точки 1 до точки 2, от точки 3 до точки 5	земли Пермского городского округа в кадастровом квартале 59:01:4311078	21
от точки 2 до точки 3	59:01:4311078:765	-
от точки 5 до точки 1	59:01:4311078:21	17
Итого:		38

Каталог координат (Система координат МСК-59, зона 2)

Обозначение характерных точек границ	Координаты, м		Метод определения координат характерной точки	Mt, м
	X	Y		
1	2	3	4	5
1	520223.13	2236058.26	Геодезический метод	0.1
2	520228.55	2236059.00	Геодезический метод	0.1
3	520228.52	2236061.06	Геодезический метод	0.1
4	520228.52	2236063.03	Геодезический метод	0.1
5	520223.22	2236062.31	Геодезический метод	0.1
6	520218.81	2236061.71	Геодезический метод	0.1
7	520219.35	2236057.75	Геодезический метод	0.1
1	520223.13	2236058.26	Геодезический метод	0.1

Условные обозначения

- проектные границы публичного сервитута
- 59:01:4311078-кадастровый номер квартала
- границы кадастрового квартала
- :21 -граница и номер земельного участка, сведения о котором внесены в ЕГРН
- Воздушная линия электропередачи
- 1 - обозначение характерной точки проектной границы публичного сервитута