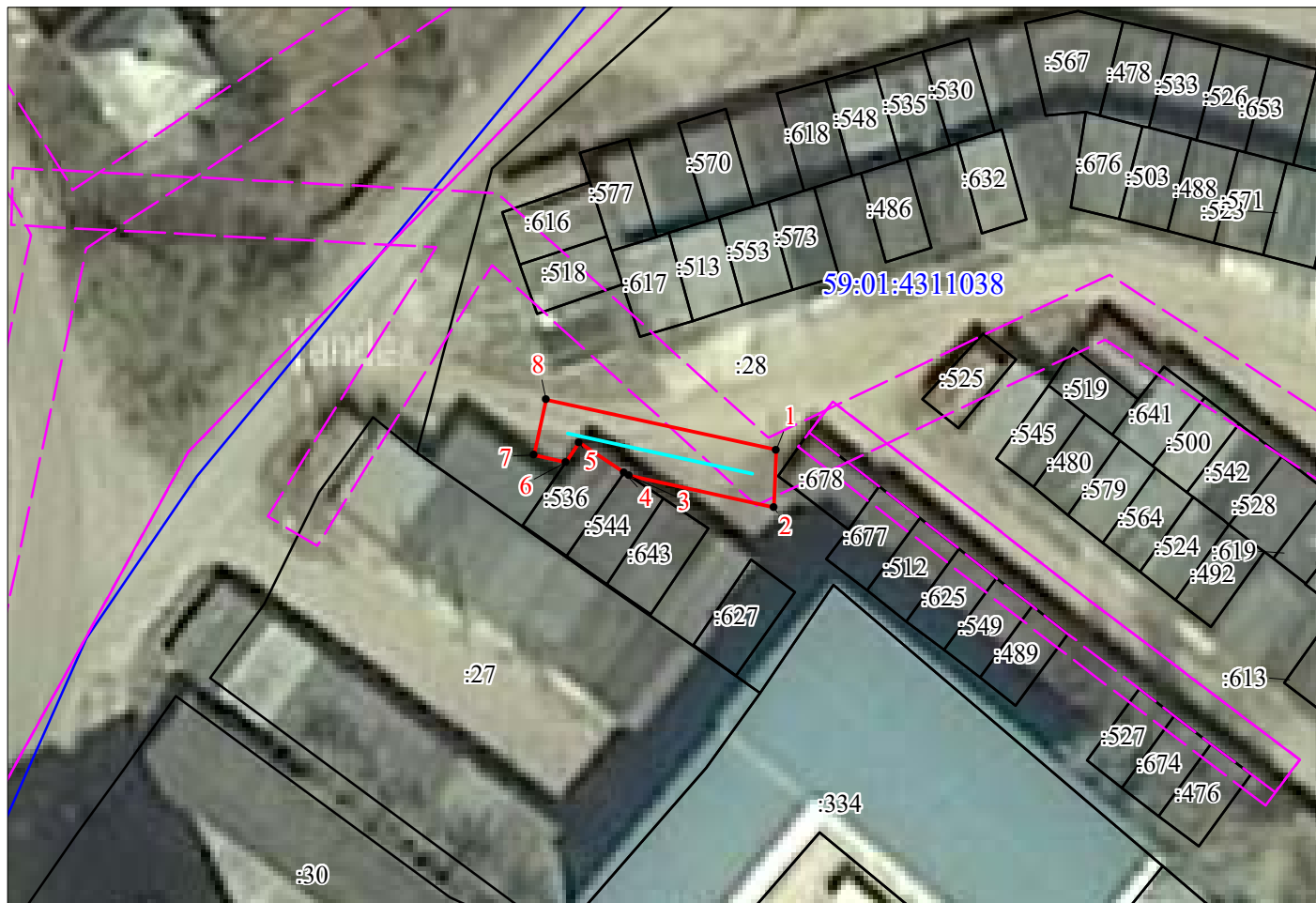


## Схема расположения границ публичного сервитута

Объект: Строительство участка ВЛ 0,4 кВ от ближайшей опоры ВЛ 0,4 кВ от ТП-2021, установка оборудования учета э/э на опоре ВЛ 0,4 кВ для электроснабжения гаража по адресу: Пермский край, г. Пермь, ул. Вагановых, 76/3/3 (кад. номер зем. участка 59:01:4311038:340)

Местоположение: Пермский край, Пермский городской округ, г. Пермь

Площадь земель и/или части земельного участка, кв.м: 64



Масштаб 1:500

### Описание границ смежных землепользователей

Описание границы	Смежный землепользователь (при наличии кадастровый номер земельного участка)	Площадь обременения, кв.м
от точки 1 до точки 3, от точки 6 до точки 1	59:01:4311038:28	64
от точки 3 до точки 4	59:01:4311038:544	-
от точки 4 до точки 6	59:01:4311038:536	-
Итого:		64

### Каталог координат (Система координат МСК-59, зона 2)

Обозначение характерных точек границ	Координаты, м		Метод определения координат характерной точки	Mt, м
	X	Y		
1	2	3	4	5
1	519285.56	2234201.91	Геодезический метод	0.1
2	519281.48	2234201.71	Геодезический метод	0.1
3	519283.76	2234191.53	Геодезический метод	0.1
4	519283.98	2234191.19	Геодезический метод	0.1
5	519286.11	2234188.02	Геодезический метод	0.1
6	519284.75	2234187.08	Геодезический метод	0.1
7	519285.25	2234184.85	Геодезический метод	0.1
8	519289.15	2234185.73	Геодезический метод	0.1
1	519285.56	2234201.91	Геодезический метод	0.1

### Условные обозначения

-проектные границы публичного сервитута

59:01:4311038-кадастровый номер квартала

-границы кадастрового квартала

:28 -граница и номер земельного участка, сведения о котором внесены в ЕГРН

-Воздушная линия электропередачи

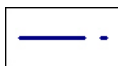
● 1 - обозначение характерной точки проектной границы публичного сервитута

### План границ объекта

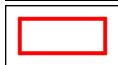


Масштаб 1:1200

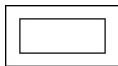
Используемые условные знаки и обозначения:



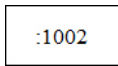
## Трасса трубопровода



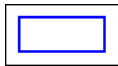
### Образуемая граница объекта



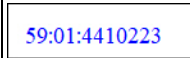
Часть границы, сведения ЕГРН о которой позволяют однозначно определить ее положение на местности



Надписи кадастрового номера земельного участка



Граница кадастрового квартала

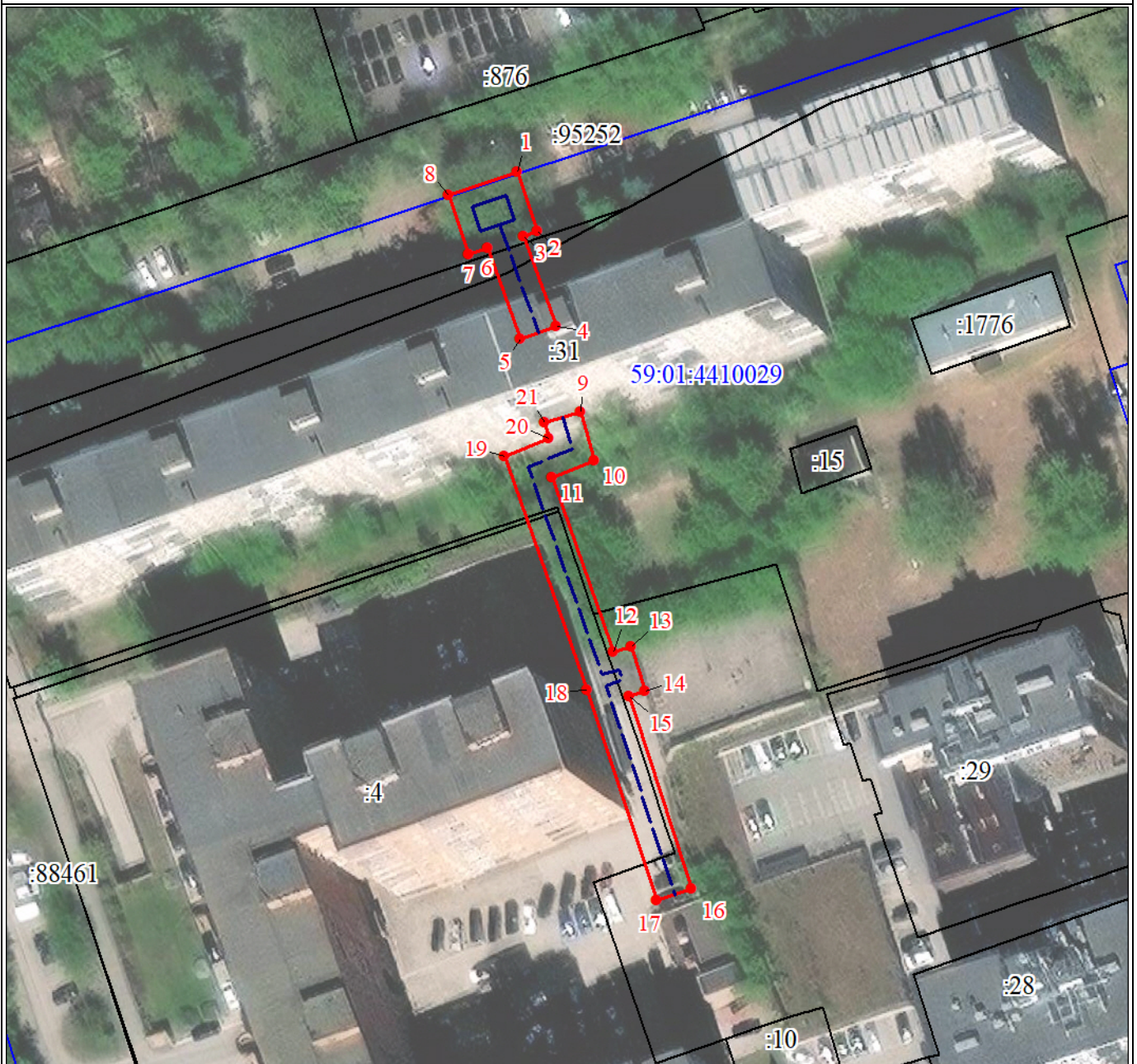


Обозначение кадастрового квартала



Сведения о местоположении границ объекта					
1. Система координат МСК-59, зона 2					
2. Сведения о характерных точках границ объекта					
Обозначение характерных точек границ	Координаты, м		Метод определения координат характерной точки	Средняя квадратическая погрешность положения характерной точки (Mt), м	Описание обозначения точки на местности (при наличии)
	X	Y			
1	2	3	4	5	6
1	512748.70	2226691.27	Аналитический метод	0.1	-
2	512748.14	2226694.68	Аналитический метод	0.1	-
3	512762.09	2226722.15	Аналитический метод	0.1	-
4	512737.98	2226735.68	Аналитический метод	0.1	-
5	512718.16	2226746.98	Аналитический метод	0.1	-
6	512720.33	2226750.98	Аналитический метод	0.1	-
7	512721.88	2226750.29	Аналитический метод	0.1	-
8	512725.83	2226758.85	Аналитический метод	0.1	-
9	512724.86	2226759.33	Аналитический метод	0.1	-
10	512731.61	2226771.76	Аналитический метод	0.1	-
11	512741.51	2226789.94	Аналитический метод	0.1	-
12	512749.07	2226785.62	Аналитический метод	0.1	-
13	512753.82	2226793.89	Аналитический метод	0.1	-
14	512748.14	2226797.29	Аналитический метод	0.1	-
15	512763.22	2226824.93	Аналитический метод	0.1	-
16	512765.32	2226823.89	Аналитический метод	0.1	-
17	512769.44	2226832.40	Аналитический метод	0.1	-
18	512767.71	2226833.30	Аналитический метод	0.1	-
19	512777.69	2226852.06	Аналитический метод	0.1	-
20	512787.30	2226846.33	Аналитический метод	0.1	-
21	512790.38	2226851.49	Аналитический метод	0.1	-
22	512775.35	2226860.44	Аналитический метод	0.1	-
23	512762.38	2226836.05	Аналитический метод	0.1	-
24	512761.20	2226836.66	Аналитический метод	0.1	-
25	512756.73	2226828.15	Аналитический метод	0.1	-
26	512757.85	2226827.60	Аналитический метод	0.1	-
27	512741.19	2226797.05	Аналитический метод	0.1	-
28	512739.17	2226798.20	Аналитический метод	0.1	-
29	512726.33	2226774.62	Аналитический метод	0.1	-
30	512719.47	2226761.98	Аналитический метод	0.1	-
31	512717.25	2226763.06	Аналитический метод	0.1	-
32	512713.06	2226754.23	Аналитический метод	0.1	-
33	512714.84	2226753.44	Аналитический метод	0.1	-
34	512710.08	2226744.68	Аналитический метод	0.1	-
35	512735.02	2226730.46	Аналитический метод	0.1	-
36	512754.13	2226719.73	Аналитический метод	0.1	-
37	512741.90	2226695.64	Аналитический метод	0.1	-
38	512742.78	2226690.29	Аналитический метод	0.1	-
1	512748.70	2226691.27	Аналитический метод	0.1	-

План границ объекта  
 Сеть теплоснабжения в Индустриальном районе, от ТК-52 до ЦТП-23 по улице Космонавта Беляева, 59



Масштаб 1:1000

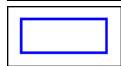
Используемые условные знаки и обозначения:



Образуемая граница объекта



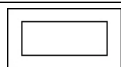
Объект капитального строительства



Граница кадастрового квартала

59:01:4410029

Обозначение кадастрового квартала



Часть границы, сведения ЕГРН о которой позволяют однозначно определить ее положение на местности

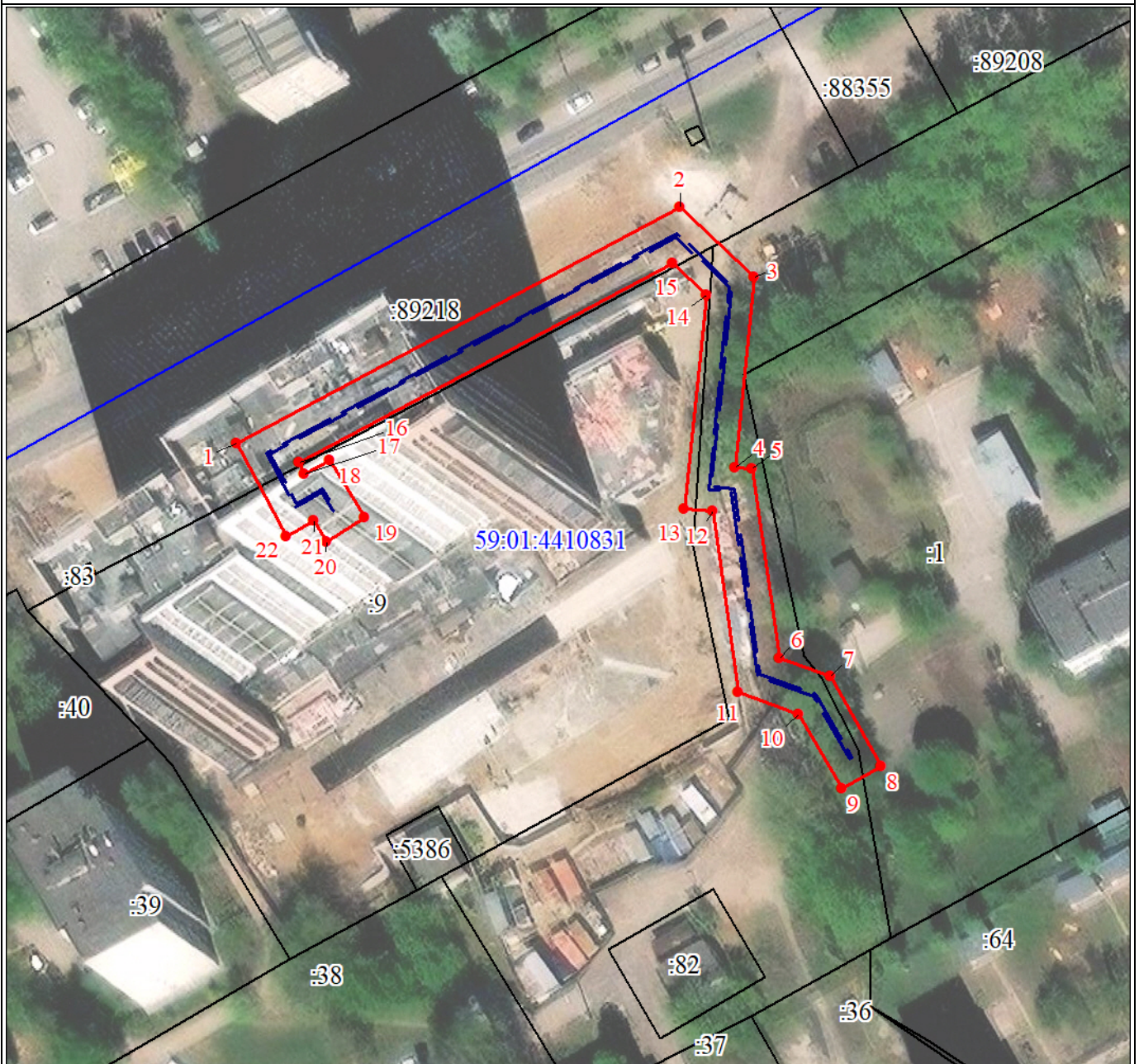
:1002

Надписи кадастрового номера земельного участка



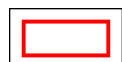
3. Сведения о характерных точках части (частей) границы объекта					
Обозначение характерных точек части границы	Координаты, м		Метод определения координат характерной точки	Средняя квадратическая погрешность положения характерной точки (Mt), м	Описание обозначения точки на местности (при наличии)
	X	Y			
1	2	3	4	5	6
Часть N 1					
1	517825.26	2229697.69	Аналитический метод	0.1	-
2	517815.68	2229700.93	Аналитический метод	0.1	-
3	517814.92	2229698.69	Аналитический метод	0.1	-
4	517800.50	2229703.91	Аналитический метод	0.1	-
5	517798.46	2229698.27	Аналитический метод	0.1	-
6	517813.00	2229693.00	Аналитический метод	0.1	-
7	517811.97	2229689.95	Аналитический метод	0.1	-
8	517821.55	2229686.71	Аналитический метод	0.1	-
1	517825.26	2229697.69	Аналитический метод	0.1	-
Часть N 2					
9	517786.68	2229707.90	Аналитический метод	0.1	-
10	517778.96	2229710.07	Аналитический метод	0.1	-
11	517776.27	2229703.25	Аналитический метод	0.1	-
12	517748.38	2229713.12	Аналитический метод	0.1	-
13	517749.20	2229715.95	Аналитический метод	0.1	-
14	517742.03	2229718.15	Аналитический метод	0.1	-
15	517741.13	2229715.61	Аналитический метод	0.1	-
16	517710.40	2229725.71	Аналитический метод	0.1	-
17	517708.52	2229720.01	Аналитический метод	0.1	-
18	517742.30	2229708.93	Аналитический метод	0.1	-
19	517779.73	2229695.65	Аналитический метод	0.1	-
20	517782.56	2229702.83	Аналитический метод	0.1	-
21	517785.04	2229702.12	Аналитический метод	0.1	-
9	517786.68	2229707.90	Аналитический метод	0.1	-

План границ объекта  
Тепловая сеть к дому г. Пермь, ул. Космонавта Беляева, 45



Масштаб 1:1000

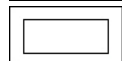
Используемые условные знаки и обозначения:



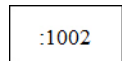
Образующая граница объекта



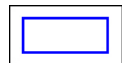
Объект капитального строительства



Часть границы, сведения ЕГРН о которой позволяют однозначно определить ее положение на местности



Надписи кадастрового номера земельного участка



Граница кадастрового квартала

59:01:4410831

Обозначение кадастрового квартала



Сведения о местоположении границ объекта					
1. Система координат МСК-59, зона 2					
2. Сведения о характерных точках границ объекта					
Обозначение характерных точек границ	Координаты, м		Метод определения координат характерной точки	Средняя квадратическая погрешность положения характерной точки (Mt), м	Описание обозначения точки на местности (при наличии)
	X	Y			
1	2	3	4	5	6
1	513164.21	2227348.41	Аналитический метод	0.1	-
2	513201.98	2227419.27	Аналитический метод	0.1	-
3	513190.85	2227431.15	Аналитический метод	0.1	-
4	513160.37	2227428.03	Аналитический метод	0.1	-
5	513160.11	2227430.87	Аналитический метод	0.1	-
6	513129.88	2227435.17	Аналитический метод	0.1	-
7	513126.93	2227443.31	Аналитический метод	0.1	-
8	513112.66	2227451.47	Аналитический метод	0.1	-
9	513109.05	2227445.12	Аналитический метод	0.1	-
10	513120.98	2227438.30	Аналитический метод	0.1	-
11	513124.50	2227428.57	Аналитический метод	0.1	-
12	513153.35	2227424.45	Аналитический метод	0.1	-
13	513153.74	2227420.01	Аналитический метод	0.1	-
14	513187.99	2227423.51	Аналитический метод	0.1	-
15	513193.08	2227418.08	Аналитический метод	0.1	-
16	513161.20	2227358.28	Аналитический метод	0.1	-
17	513159.38	2227359.25	Аналитический метод	0.1	-
18	513161.62	2227363.19	Аналитический метод	0.1	-
19	513152.44	2227368.89	Аналитический метод	0.1	-
20	513148.58	2227362.71	Аналитический метод	0.1	-
21	513151.81	2227360.70	Аналитический метод	0.1	-
22	513149.31	2227356.34	Аналитический метод	0.1	-
1	513164.21	2227348.41	Аналитический метод	0.1	-

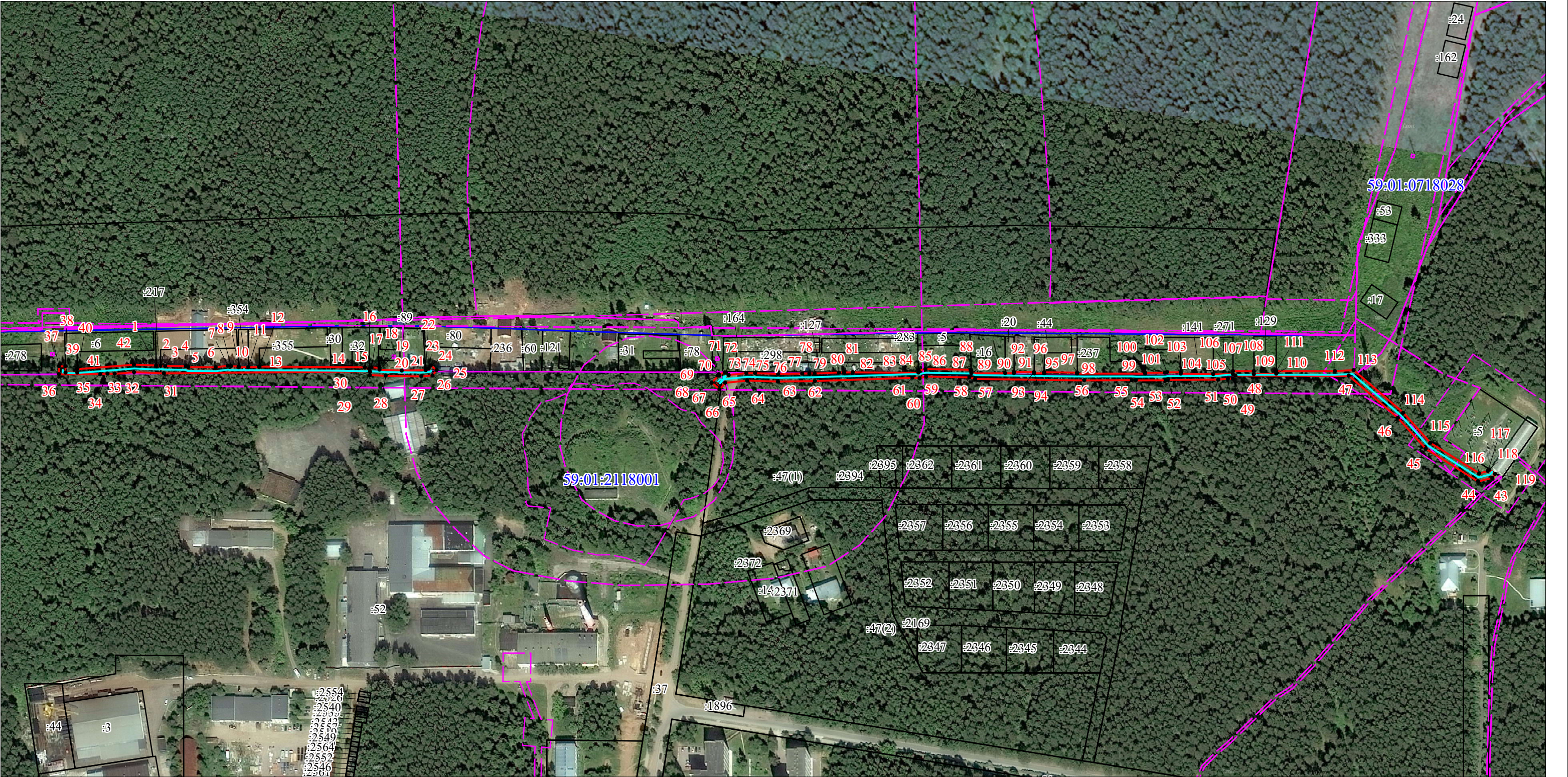


Схема расположения границ публичного сервитута

Объект:Строительство КТП 6/0,4 кВ с оборудованием учета э/э, КЛ 6 кВ, КЛ 0,4 кВ, ШР 0,4 кВ с оборудованием учета э/э; Реконструкция КЛ 0,4 кВ ТП-8 ПНИПУ (переключение), реконструкция РУ 6 кВ ПС 110 кВ Бор (установка ВВ) для электроснабжения нежилой застройки и малоэтажной жилой застройки по адресу: Пермский край, г. Пермь, садоводческое товарищество «Политехник», зу 28/310 и уч. 46 (кад. номер зем. участка 59:01:0718028:310, :355)

Местоположение: Пермский край, Пермский городской округ, г. Пермь

Площадь земель и/или части земельного участка, кв.м: 4866



Масштаб 1:3000

Условные обозначения

- проектные границы публичного сервитута
- 59:01:2118001 -кадастровый номер квартала
- границы кадастрового квартала
- :1 -граница и номер земельного участка, сведения о котором внесены в ЕГРН
- КЛ 6 кВ, КЛ 0,4 кВ
- 1 - обозначение характерной точки проектной границы публичного сервитута



# ГРАФИЧЕСКОЕ ОПИСАНИЕ

местоположения границ населенных пунктов, территориальных зон, особо охраняемых природных территорий, зон с особыми условиями использования территории

Публичный сервитут в целях подключения (технологического присоединения) к сетям инженерно-технического обеспечения - Строительство КТПП 6/0,4 кВ с оборудованием учета э/э, КЛ 6 кВ, КЛ 0,4 кВ для электроснабжения многоэтажной жилой застройки по адресу: Пермский край, г. Пермь, ул. Писарева, 2 (кад. номер зем. участка 59:01:2912534:5)

(наименование объекта, местоположение границ которого описано (далее - объект))

## Раздел 1

Сведения об объекте		
№ п/п	Характеристики объекта	Описание характеристик
1	2	3
1	Местоположение объекта	Пермский край, Пермский г.о., Пермь г
2	Площадь объекта ± величина погрешности определения площади ( $P \pm \Delta P$ ), м <sup>2</sup>	4866 ± 24
3	Иные характеристики объекта	<p>1. Публичный сервитут в целях подключения (технологического присоединения) к сетям инженерно-технического обеспечения - Строительство КТПП 6/0,4 кВ с оборудованием учета э/э, КЛ 6 кВ, КЛ 0,4 кВ для электроснабжения многоэтажной жилой застройки по адресу: Пермский край, г. Пермь, ул. Писарева, 2 (кад. номер зем. участка 59:01:2912534:5)</p> <p>2. Цель установления публичного сервитута: Размещение объектов электросетевого хозяйства, тепловых сетей, водопроводных сетей, сетей водоотведения, линий и сооружений связи, линейных объектов системы газоснабжения, нефтепроводов и нефтепродуктопроводов, их неотъемлемых технологических частей, если указанные объекты являются объектами федерального, регионального или местного значения, либо необходимы для организации электро-, газо-, тепло-, водоснабжения населения и водоотведения, подключения (технологического присоединения) к сетям инженерно-технического обеспечения, либо переносятся в связи с изъятием земельных участков, на которых они ранее располагались, для государственных или муниципальных нужд (далее также - инженерные сооружения)</p> <p>3. Срок публичного сервитута: Продолжительность: 49 лет</p>

## Раздел 2

Сведения о местоположении границ объекта					
1. Система координат МСК-59, зона 2					
2. Сведения о характерных точках границ объекта					
Обозначение характерных точек границ	Координаты, м		Метод определения координат характерной точки	Средняя квадратическая погрешность положения характерной точки (Mt), м	Описание обозначения точки на местности (при наличии)
	X	Y			
1	2	3	4	5	6
-	-	-	-	-	-
3. Сведения о характерных точках части (частей) границы объекта					
Обозначение характерных точек части границы	Координаты, м		Метод определения координат характерной точки	Средняя квадратическая погрешность положения характерной точки (Mt), м	Описание обозначения точки на местности (при наличии)
	X	Y			
1	2	3	4	5	6
Часть N 1					
1	523166.69	2229928.97	Геодезический метод	0.1	Закрепление отсутствует
2	523166.54	2229932.40	Геодезический метод	0.1	Закрепление отсутствует

3. Сведения о характерных точках части (частей) границы объекта					
Обозначение характерных точек части границы	Координаты, м		Метод определения координат характерной точки	Средняя квадратическая погрешность положения характерной точки (Mt), м	Описание обозначения точки на местности (при наличии)
	X	Y			
3	523166.38	2229936.08	Геодезический метод	0.1	Закрепление отсутствует
4	523166.16	2229952.41	Геодезический метод	0.1	Закрепление отсутствует
5	523165.36	2229954.33	Геодезический метод	0.1	Закрепление отсутствует
6	523165.09	2229976.04	Геодезический метод	0.1	Закрепление отсутствует
7	523166.26	2229985.62	Геодезический метод	0.1	Закрепление отсутствует
8	523165.79	2229988.20	Геодезический метод	0.1	Закрепление отсутствует
9	523165.73	2229994.25	Геодезический метод	0.1	Закрепление отсутствует
10	523165.05	2229994.26	Геодезический метод	0.1	Закрепление отсутствует
11	523165.11	2230001.94	Геодезический метод	0.1	Закрепление отсутствует
12	523165.18	2230010.57	Геодезический метод	0.1	Закрепление отсутствует
13	523165.52	2230010.57	Геодезический метод	0.1	Закрепление отсутствует
14	523164.50	2230094.22	Геодезический метод	0.1	Закрепление отсутствует
15	523164.07	2230094.22	Геодезический метод	0.1	Закрепление отсутствует
16	523163.54	2230097.58	Геодезический метод	0.1	Закрепление отсутствует
17	523164.36	2230099.44	Геодезический метод	0.1	Закрепление отсутствует
18	523163.98	2230105.76	Геодезический метод	0.1	Закрепление отсутствует
19	523162.52	2230105.76	Геодезический метод	0.1	Закрепление отсутствует
20	523161.80	2230123.43	Геодезический метод	0.1	Закрепление отсутствует
21	523162.03	2230142.38	Геодезический метод	0.1	Закрепление отсутствует
22	523163.42	2230142.29	Геодезический метод	0.1	Закрепление отсутствует
23	523163.62	2230144.60	Геодезический метод	0.1	Закрепление отсутствует
24	523165.66	2230146.26	Геодезический метод	0.1	Закрепление отсутствует
25	523161.90	2230150.90	Геодезический метод	0.1	Закрепление отсутствует
26	523157.85	2230147.62	Геодезический метод	0.1	Закрепление отсутствует
27	523157.12	2230138.86	Геодезический метод	0.1	Закрепление отсутствует
28	523157.67	2230110.65	Геодезический метод	0.1	Закрепление отсутствует
29	523158.42	2230098.13	Геодезический метод	0.1	Закрепление отсутствует



3. Сведения о характерных точках части (частей) границы объекта					
Обозначение характерных точек части границы	Координаты, м		Метод определения координат характерной точки	Средняя квадратическая погрешность положения характерной точки (Mt), м	Описание обозначения точки на местности (при наличии)
	X	Y			
30	523161.18	2230098.19	Геодезический метод	0.1	Закрепление отсутствует
31	523160.48	2229934.99	Геодезический метод	0.1	Закрепление отсутствует
32	523161.45	2229911.32	Геодезический метод	0.1	Закрепление отсутствует
33	523160.32	2229895.98	Геодезический метод	0.1	Закрепление отсутствует
34	523160.29	2229890.34	Геодезический метод	0.1	Закрепление отсутствует
35	523160.27	2229884.62	Геодезический метод	0.1	Закрепление отсутствует
36	523160.14	2229851.83	Геодезический метод	0.1	Закрепление отсутствует
37	523166.53	2229851.92	Геодезический метод	0.1	Закрепление отсутствует
38	523166.46	2229856.97	Геодезический метод	0.1	Закрепление отсутствует
39	523161.39	2229857.12	Геодезический метод	0.1	Закрепление отсутствует
40	523161.33	2229866.36	Геодезический метод	0.1	Закрепление отсутствует
41	523164.14	2229866.35	Геодезический метод	0.1	Закрепление отсутствует
42	523167.46	2229911.25	Геодезический метод	0.1	Закрепление отсутствует
1	523166.69	2229928.97	Геодезический метод	0.1	Закрепление отсутствует
Часть N 2					
43	523072.71	2230986.52	Геодезический метод	0.1	Закрепление отсутствует
44	523069.81	2230975.22	Геодезический метод	0.1	Закрепление отсутствует
45	523095.92	2230933.84	Геодезический метод	0.1	Закрепление отсутствует
46	523120.40	2230912.04	Геодезический метод	0.1	Закрепление отсутствует
47	523153.91	2230873.27	Геодезический метод	0.1	Закрепление отсутствует
48	523154.65	2230783.49	Геодезический метод	0.1	Закрепление отсутствует
49	523152.21	2230781.48	Геодезический метод	0.1	Закрепление отсутствует
50	523152.23	2230777.50	Геодезический метод	0.1	Закрепление отсутствует
51	523151.48	2230769.86	Геодезический метод	0.1	Закрепление отсутствует
52	523151.46	2230729.99	Геодезический метод	0.1	Закрепление отсутствует
53	523151.16	2230728.36	Геодезический метод	0.1	Закрепление отсутствует
54	523151.14	2230704.57	Геодезический метод	0.1	Закрепление отсутствует
55	523151.44	2230701.58	Геодезический метод	0.1	Закрепление

3. Сведения о характерных точках части (частей) границы объекта					
Обозначение характерных точек части границы	Координаты, м		Метод определения координат характерной точки	Средняя квадратическая погрешность положения характерной точки (Mt), м	Описание обозначения точки на местности (при наличии)
	X	Y			
					отсутствует
56	523151.41	2230663.71	Геодезический метод	0.1	Закрепление отсутствует
57	523153.00	2230577.30	Геодезический метод	0.1	Закрепление отсутствует
58	523154.27	2230572.86	Геодезический метод	0.1	Закрепление отсутствует
59	523155.03	2230538.59	Геодезический метод	0.1	Закрепление отсутствует
60	523153.95	2230533.33	Геодезический метод	0.1	Закрепление отсутствует
61	523154.05	2230527.70	Геодезический метод	0.1	Закрепление отсутствует
62	523151.92	2230450.40	Геодезический метод	0.1	Закрепление отсутствует
63	523151.63	2230421.25	Геодезический метод	0.1	Закрепление отсутствует
64	523152.49	2230396.98	Геодезический метод	0.1	Закрепление отсутствует
65	523150.83	2230379.42	Геодезический метод	0.1	Закрепление отсутствует
66	523145.64	2230374.89	Геодезический метод	0.1	Закрепление отсутствует
67	523150.90	2230368.86	Геодезический метод	0.1	Закрепление отсутствует
68	523156.31	2230373.58	Геодезический метод	0.1	Закрепление отсутствует
69	523156.43	2230374.83	Геодезический метод	0.1	Закрепление отсутствует
70	523157.65	2230374.48	Геодезический метод	0.1	Закрепление отсутствует
71	523159.02	2230379.25	Геодезический метод	0.1	Закрепление отсутствует
72	523158.98	2230380.19	Геодезический метод	0.1	Закрепление отсутствует
73	523157.13	2230382.24	Геодезический метод	0.1	Закрепление отсутствует
74	523158.44	2230396.23	Геодезический метод	0.1	Закрепление отсутствует
75	523158.36	2230403.08	Геодезический метод	0.1	Закрепление отсутствует
76	523157.63	2230421.36	Геодезический метод	0.1	Закрепление отсутствует
77	523157.82	2230440.39	Геодезический метод	0.1	Закрепление отсутствует
78	523157.88	2230446.16	Геодезический метод	0.1	Закрепление отсутствует
79	523157.92	2230450.28	Геодезический метод	0.1	Закрепление отсутствует
80	523158.50	2230469.59	Геодезический метод	0.1	Закрепление отсутствует
81	523158.49	2230473.66	Геодезический метод	0.1	Закрепление отсутствует
82	523158.69	2230480.53	Геодезический метод	0.1	Закрепление

3. Сведения о характерных точках части (частей) границы объекта					
Обозначение характерных точек части границы	Координаты, м		Метод определения координат характерной точки	Средняя квадратическая погрешность положения характерной точки (Mt), м	Описание обозначения точки на местности (при наличии)
	X	Y			
					отсутствует
83	523158.03	2230532.46	Геодезический метод	0.1	Закрепление отсутствует
84	523159.97	2230532.43	Геодезический метод	0.1	Закрепление отсутствует
85	523159.96	2230532.77	Геодезический метод	0.1	Закрепление отсутствует
86	523161.05	2230538.05	Геодезический метод	0.1	Закрепление отсутствует
87	523160.25	2230573.77	Геодезический метод	0.1	Закрепление отсутствует
88	523160.07	2230574.37	Геодезический метод	0.1	Закрепление отсутствует
89	523157.41	2230574.48	Геодезический метод	0.1	Закрепление отсутствует
90	523157.40	2230601.31	Геодезический метод	0.1	Закрепление отсутствует
91	523157.38	2230608.05	Геодезический метод	0.1	Закрепление отсутствует
92	523158.44	2230608.06	Геодезический метод	0.1	Закрепление отсутствует
93	523158.14	2230624.05	Геодезический метод	0.1	Закрепление отсутствует
94	523157.33	2230624.05	Геодезический метод	0.1	Закрепление отсутствует
95	523157.27	2230632.05	Геодезический метод	0.1	Закрепление отсутствует
96	523158.00	2230632.06	Геодезический метод	0.1	Закрепление отсутствует
97	523157.52	2230658.16	Геодезический метод	0.1	Закрепление отсутствует
98	523156.78	2230658.16	Геодезический метод	0.1	Закрепление отсутствует
99	523156.54	2230712.10	Геодезический метод	0.1	Закрепление отсутствует
100	523157.14	2230712.11	Геодезический метод	0.1	Закрепление отсутствует
101	523157.16	2230727.81	Геодезический метод	0.1	Закрепление отсутствует
102	523157.46	2230729.44	Геодезический метод	0.1	Закрепление отсутствует
103	523157.47	2230740.15	Геодезический метод	0.1	Закрепление отсутствует
104	523156.36	2230740.17	Геодезический метод	0.1	Закрепление отсутствует
105	523155.84	2230765.93	Геодезический метод	0.1	Закрепление отсутствует
106	523155.80	2230781.50	Геодезический метод	0.1	Закрепление отсутствует
107	523158.21	2230781.55	Геодезический метод	0.1	Закрепление отсутствует
108	523158.14	2230798.21	Геодезический метод	0.1	Закрепление отсутствует
109	523155.81	2230798.21	Геодезический метод	0.1	Закрепление



3. Сведения о характерных точках части (частей) границы объекта					
Обозначение характерных точек части границы	Координаты, м		Метод определения координат характерной точки	Средняя квадратическая погрешность положения характерной точки (Mt), м	Описание обозначения точки на местности (при наличии)
	X	Y			
					отсутствует
110	523155.81	2230815.87	Геодезический метод	0.1	Закрепление отсутствует
111	523158.06	2230815.87	Геодезический метод	0.1	Закрепление отсутствует
112	523157.85	2230862.30	Геодезический метод	0.1	Закрепление отсутствует
113	523158.53	2230877.11	Геодезический метод	0.1	Закрепление отсутствует
114	523124.68	2230916.26	Геодезический метод	0.1	Закрепление отсутствует
115	523100.54	2230937.76	Геодезический метод	0.1	Закрепление отсутствует
116	523076.27	2230976.24	Геодезический метод	0.1	Закрепление отсутствует
117	523078.01	2230983.02	Геодезический метод	0.1	Закрепление отсутствует
118	523079.24	2230983.97	Геодезический метод	0.1	Закрепление отсутствует
119	523075.74	2230988.85	Геодезический метод	0.1	Закрепление отсутствует
43	523072.71	2230986.52	Геодезический метод	0.1	Закрепление отсутствует