

**ГРАФИЧЕСКОЕ ОПИСАНИЕ**  
**местоположения границ населенных пунктов, территориальных зон, особо охраняемых природных территорий, зон с особыми условиями использования территории**

**Публичный сервитут Теплотрасса**

(наименование объекта, местоположение границ которого описано (далее - объект))

**Раздел 1**

**Сведения об объекте**

№ п/п	Характеристики объекта	Описание характеристик
1	2	3
1.	Местоположение объекта	Пермский край, город Пермь
2.	Площадь объекта +/- величина погрешности определения площади (Р +/- Дельта Р)	14138 +/- 42 м²
3.	Иные характеристики объекта	-

## Раздел 2

### Сведения о местоположении границ объекта

1. Система координат МСК-59, зона 2

2. Сведения о характерных точках границ объекта

Обозначение характерных точек границ	Координаты, м		Метод определения координат характерной точки	Средняя квадратическая погрешность положения характерной точки (Mt), м	Описание обозначения точки на местности (при наличии)
	X	Y			
1	2	3	4	5	6
1	517619.39	2233628.66	Геодезический метод	0.10	-
2	517618.08	2233630.24	Геодезический метод	0.10	-
3	517624.27	2233636.92	Геодезический метод	0.10	-
4	517632.34	2233650.56	Геодезический метод	0.10	-
5	517633.54	2233649.84	Геодезический метод	0.10	-
6	517641.09	2233662.34	Геодезический метод	0.10	-
7	517639.81	2233663.11	Геодезический метод	0.10	-
8	517682.64	2233734.51	Геодезический метод	0.10	-
9	517715.20	2233775.95	Геодезический метод	0.10	-
10	517717.38	2233774.16	Геодезический метод	0.10	-
11	517728.28	2233787.46	Геодезический метод	0.10	-
12	517725.97	2233789.36	Геодезический метод	0.10	-
13	517732.83	2233797.73	Геодезический метод	0.10	-
14	517733.28	2233797.40	Геодезический метод	0.10	-
15	517769.57	2233845.03	Геодезический метод	0.10	-
16	517770.45	2233844.24	Геодезический метод	0.10	-
17	517771.89	2233845.87	Геодезический метод	0.10	-
18	517772.00	2233846.00	Геодезический метод	0.10	-
19	517760.44	2233854.76	Геодезический метод	0.10	-
20	517759.75	2233853.98	Геодезический метод	0.10	-
21	517761.61	2233852.29	Геодезический метод	0.10	-
22	517752.23	2233839.96	Геодезический метод	0.10	-

2. Сведения о характерных точках границ объекта					
Обозначение характерных точек границ	Координаты, м		Метод определения координат характерной точки	Средняя квадратическая погрешность положения характерной точки (Mt), м	Описание обозначения точки на местности (при наличии)
	X	Y			
1	2	3	4	5	6
23	517748.92	2233842.56	Геодезический метод	0.10	-
24	517738.50	2233828.59	Геодезический метод	0.10	-
25	517741.80	2233826.25	Геодезический метод	0.10	-
26	517737.86	2233821.06	Геодезический метод	0.10	-
27	517741.18	2233819.26	Геодезический метод	0.10	-
28	517734.18	2233806.40	Геодезический метод	0.10	-
29	517728.84	2233809.21	Геодезический метод	0.10	-
30	517724.80	2233803.90	Геодезический метод	0.10	-
31	517724.90	2233803.82	Геодезический метод	0.10	-
32	517718.23	2233795.69	Геодезический метод	0.10	-
33	517715.43	2233797.98	Геодезический метод	0.10	-
34	517704.54	2233784.67	Геодезический метод	0.10	-
35	517707.46	2233782.29	Геодезический метод	0.10	-
36	517674.39	2233740.19	Геодезический метод	0.10	-
37	517631.24	2233668.27	Геодезический метод	0.10	-
38	517629.60	2233669.25	Геодезический метод	0.10	-
39	517622.07	2233656.75	Геодезический метод	0.10	-
40	517623.78	2233655.73	Геодезический метод	0.10	-
41	517588.19	2233595.56	Геодезический метод	0.10	-
42	517586.83	2233588.79	Геодезический метод	0.10	-
43	517591.40	2233538.29	Геодезический метод	0.10	-
44	517588.94	2233538.29	Геодезический метод	0.10	-
45	517588.88	2233520.69	Геодезический метод	0.10	-
46	517590.29	2233520.69	Геодезический метод	0.10	-
47	517590.72	2233513.00	Геодезический метод	0.10	-

2. Сведения о характерных точках границ объекта					
Обозначение характерных точек границ	Координаты, м		Метод определения координат характерной точки	Средняя квадратическая погрешность положения характерной точки (Mt), м	Описание обозначения точки на местности (при наличии)
	X	Y			
1	2	3	4	5	6
48	517603.20	2233511.19	Геодезический метод	0.10	-
49	517633.01	2233444.51	Геодезический метод	0.10	-
50	517631.20	2233443.73	Геодезический метод	0.10	-
51	517637.46	2233429.07	Геодезический метод	0.10	-
52	517639.53	2233429.96	Геодезический метод	0.10	-
53	517652.97	2233399.92	Геодезический метод	0.10	-
54	517638.25	2233372.75	Геодезический метод	0.10	-
55	517632.70	2233375.77	Геодезический метод	0.10	-
56	517633.80	2233377.77	Геодезический метод	0.10	-
57	517621.46	2233384.52	Геодезический метод	0.10	-
58	517620.39	2233382.45	Геодезический метод	0.10	-
59	517594.61	2233396.40	Геодезический метод	0.10	-
60	517569.93	2233349.63	Геодезический метод	0.10	-
61	517567.34	2233350.88	Геодезический метод	0.10	-
62	517566.34	2233348.85	Геодезический метод	0.10	-
63	517532.63	2233366.03	Геодезический метод	0.10	-
64	517526.39	2233353.58	Геодезический метод	0.10	-
65	517524.20	2233354.60	Геодезический метод	0.10	-
66	517523.41	2233352.92	Геодезический метод	0.10	-
67	517493.23	2233366.62	Геодезический метод	0.10	-
68	517485.63	2233369.89	Геодезический метод	0.10	-
69	517486.07	2233370.83	Геодезический метод	0.10	-
70	517474.72	2233376.09	Геодезический метод	0.10	-
71	517474.15	2233374.87	Геодезический метод	0.10	-
72	517433.52	2233392.61	Геодезический метод	0.10	-



2. Сведения о характерных точках границ объекта					
Обозначение характерных точек границ	Координаты, м		Метод определения координат характерной точки	Средняя квадратическая погрешность положения характерной точки (Mt), м	Описание обозначения точки на местности (при наличии)
	X	Y			
1	2	3	4	5	6
73	517419.04	2233364.31	Геодезический метод	0.10	-
74	517419.38	2233364.14	Геодезический метод	0.10	-
75	517419.79	2233364.99	Геодезический метод	0.10	-
76	517422.27	2233363.73	Геодезический метод	0.10	-
77	517427.28	2233361.15	Геодезический метод	0.10	-
78	517428.42	2233360.72	Геодезический метод	0.10	-
79	517438.10	2233379.69	Геодезический метод	0.10	-
80	517469.94	2233365.79	Геодезический метод	0.10	-
81	517469.46	2233364.77	Геодезический метод	0.10	-
82	517480.80	2233359.48	Геодезический метод	0.10	-
83	517481.42	2233360.81	Геодезический метод	0.10	-
84	517485.16	2233359.21	Геодезический метод	0.10	-
85	517484.28	2233357.08	Геодезический метод	0.10	-
86	517495.17	2233352.11	Геодезический метод	0.10	-
87	517496.09	2233354.34	Геодезический метод	0.10	-
88	517519.20	2233343.86	Геодезический метод	0.10	-
89	517518.63	2233342.62	Геодезический метод	0.10	-
90	517530.59	2233337.06	Геодезический метод	0.10	-
91	517536.17	2233349.04	Геодезический метод	0.10	-
92	517535.47	2233349.37	Геодезический метод	0.10	-
93	517537.05	2233352.55	Геодезический метод	0.10	-
94	517561.95	2233339.86	Геодезический метод	0.10	-
95	517561.44	2233338.81	Геодезический метод	0.10	-
96	517563.72	2233337.71	Геодезический метод	0.10	-
97	517538.99	2233289.92	Геодезический метод	0.10	-

2. Сведения о характерных точках границ объекта					
Обозначение характерных точек границ	Координаты, м		Метод определения координат характерной точки	Средняя квадратическая погрешность положения характерной точки (Mt), м	Описание обозначения точки на местности (при наличии)
	X	Y			
1	2	3	4	5	6
98	517544.39	2233287.29	Геодезический метод	0.10	-
99	517544.01	2233286.54	Геодезический метод	0.10	-
100	517539.96	2233288.42	Геодезический метод	0.10	-
101	517491.56	2233194.54	Геодезический метод	0.10	-
102	517492.48	2233194.02	Геодезический метод	0.10	-
103	517482.01	2233172.35	Геодезический метод	0.10	-
104	517480.26	2233173.31	Геодезический метод	0.10	-
105	517472.82	2233159.38	Геодезический метод	0.10	-
106	517486.66	2233151.77	Геодезический метод	0.10	-
107	517494.09	2233165.69	Геодезический метод	0.10	-
108	517490.78	2233167.52	Геодезический метод	0.10	-
109	517499.20	2233184.94	Геодезический метод	0.10	-
110	517503.56	2233182.65	Геодезический метод	0.10	-
111	517510.09	2233195.69	Геодезический метод	0.10	-
112	517504.89	2233198.58	Геодезический метод	0.10	-
113	517544.44	2233275.29	Геодезический метод	0.10	-
114	517548.53	2233273.38	Геодезический метод	0.10	-
115	517557.93	2233291.82	Геодезический метод	0.10	-
116	517552.58	2233294.42	Геодезический метод	0.10	-
117	517572.70	2233333.31	Геодезический метод	0.10	-
118	517574.45	2233332.45	Геодезический метод	0.10	-
119	517580.35	2233344.50	Геодезический метод	0.10	-
120	517578.92	2233345.21	Геодезический метод	0.10	-
121	517598.75	2233382.79	Геодезический метод	0.10	-
122	517615.56	2233373.69	Геодезический метод	0.10	-

2. Сведения о характерных точках границ объекта					
Обозначение характерных точек границ	Координаты, м		Метод определения координат характерной точки	Средняя квадратическая погрешность положения характерной точки (Mt), м	Описание обозначения точки на местности (при наличии)
	X	Y			
1	2	3	4	5	6
123	517614.40	2233371.59	Геодезический метод	0.10	-
124	517626.75	2233365.00	Геодезический метод	0.10	-
125	517627.86	2233367.02	Геодезический метод	0.10	-
126	517642.27	2233359.19	Геодезический метод	0.10	-
127	517664.13	2233399.50	Геодезический метод	0.10	-
128	517648.73	2233433.88	Геодезический метод	0.10	-
129	517650.60	2233434.67	Геодезический метод	0.10	-
130	517644.34	2233449.36	Геодезический метод	0.10	-
131	517642.21	2233448.44	Геодезический метод	0.10	-
132	517610.08	2233520.29	Геодезический метод	0.10	-
133	517605.03	2233521.02	Геодезический метод	0.10	-
134	517605.03	2233538.29	Геодезический метод	0.10	-
135	517601.44	2233538.29	Геодезический метод	0.10	-
136	517596.91	2233588.23	Геодезический метод	0.10	-
137	517597.66	2233591.92	Геодезический метод	0.10	-
1	517619.39	2233628.66	Геодезический метод	0.10	-
138	517773.88	2234064.85	Геодезический метод	0.10	-
139	517779.10	2234062.00	Геодезический метод	0.10	-
140	517791.20	2234054.82	Геодезический метод	0.10	-
141	517804.98	2234047.53	Геодезический метод	0.10	-
142	517822.20	2234038.61	Геодезический метод	0.10	-
143	517820.94	2234036.15	Геодезический метод	0.10	-
144	517832.51	2234030.09	Геодезический метод	0.10	-
145	517834.00	2234032.00	Геодезический метод	0.10	-
146	517834.41	2234031.82	Геодезический метод	0.10	-

2. Сведения о характерных точках границ объекта					
Обозначение характерных точек границ	Координаты, м		Метод определения координат характерной точки	Средняя квадратическая погрешность положения характерной точки (Mt), м	Описание обозначения точки на местности (при наличии)
	X	Y			
1	2	3	4	5	6
147	517835.52	2234033.92	Геодезический метод	0.10	-
148	517845.05	2234028.91	Геодезический метод	0.10	-
149	517844.38	2234027.50	Геодезический метод	0.10	-
150	517857.70	2234021.72	Геодезический метод	0.10	-
151	517863.22	2234033.41	Геодезический метод	0.10	-
152	517860.98	2234034.47	Геодезический метод	0.10	-
153	517878.54	2234072.31	Геодезический метод	0.10	-
154	517909.92	2234140.15	Геодезический метод	0.10	-
155	517912.97	2234138.71	Геодезический метод	0.10	-
156	517918.41	2234150.65	Геодезический метод	0.10	-
157	517916.60	2234151.46	Геодезический метод	0.10	-
158	517919.02	2234156.44	Геодезический метод	0.10	-
159	517906.35	2234162.92	Геодезический метод	0.10	-
160	517903.77	2234157.25	Геодезический метод	0.10	-
161	517902.91	2234157.62	Геодезический метод	0.10	-
162	517897.79	2234145.81	Геодезический метод	0.10	-
163	517900.86	2234144.38	Геодезический метод	0.10	-
164	517869.47	2234076.50	Геодезический метод	0.10	-
165	517851.94	2234038.75	Геодезический метод	0.10	-
166	517850.10	2234039.62	Геодезический метод	0.10	-
167	517849.32	2234037.96	Геодезический метод	0.10	-
168	517831.33	2234047.40	Геодезический метод	0.10	-
169	517830.39	2234045.62	Геодезический метод	0.10	-
170	517809.63	2234056.39	Геодезический метод	0.10	-
171	517783.20	2234070.38	Геодезический метод	0.10	-

2. Сведения о характерных точках границ объекта					
Обозначение характерных точек границ	Координаты, м		Метод определения координат характерной точки	Средняя квадратическая погрешность положения характерной точки (Mt), м	Описание обозначения точки на местности (при наличии)
	X	Y			
1	2	3	4	5	6
172	517779.30	2234098.10	Геодезический метод	0.10	-
173	517777.61	2234094.30	Геодезический метод	0.10	-
174	517769.21	2234098.04	Геодезический метод	0.10	-
138	517773.88	2234064.85	Геодезический метод	0.10	-
3. Сведения о характерных точках части (частей) границы объекта					
Обозначение характерных точек части границы	Координаты, м		Метод определения координат характерной точки	Средняя квадратическая погрешность положения характерной точки (Mt), м	Описание обозначения точки на местности (при наличии)
	X	Y			
1	2	3	4	5	6
-	-	-	-	-	-

Раздел 3							
Сведения о местоположении измененных (уточненных) границ объекта							
1. Система координат -							
2. Сведения о характерных точках границ объекта							
Обозначение характерных точек границ	Существующие координаты, м		Измененные (уточненные) координаты, м		Метод определения координат характерной точки	Средняя квадратическая погрешность положения характерной точки (Mt), м	Описание обозначения точки на местности (при наличии)
	X	Y	X	Y			
1	2	3	4	5	6	7	8
-	-	-	-	-	-	-	
3. Сведения о характерных точках части (частей) границы объекта							
Обозначение характерных точек части границы	Существующие координаты, м		Измененные (уточненные) координаты, м		Метод определения координат характерной точки	Средняя квадратическая погрешность положения характерной точки (Mt), м	Описание обозначения точки на местности (при наличии)
	X	Y	X	Y			
1	2	3	4	5	6	7	8
-	-	-	-	-	-	-	



Публичный сервитут  
Теплотрасса  
Схема расположения границ публичного сервитута

Лист 1

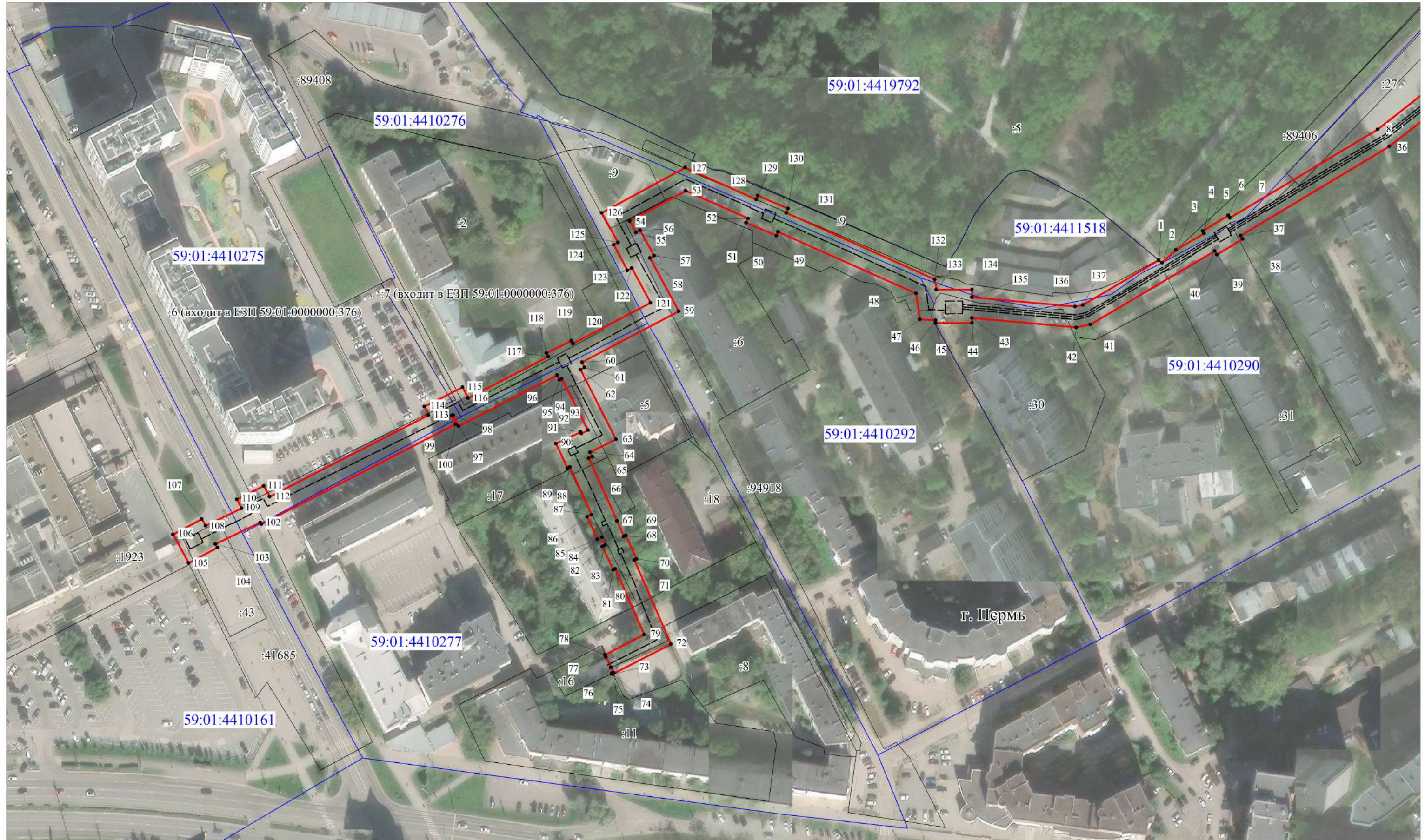


Условные обозначения:

- |                                      |                                |                                     |                                 |
|--------------------------------------|--------------------------------|-------------------------------------|---------------------------------|
| <span style="color: red;">—</span>   | - границы публичного сервитута | <span style="color: blue;">—</span> | - граница кадастрового квартала |
| <span style="color: red;">---</span> | - трасса трубопровода          | 59:01:4410277                       | - номер кадастрового квартала   |
| <span style="color: blue;">—</span>  | - граница земельного участка   | • 1                                 | - характерная точка границы     |
| :18                                  | - номер земельного участка     |                                     |                                 |



Публичный сервитут  
Теплотрасса  
Схема расположения границ публичного сервитута



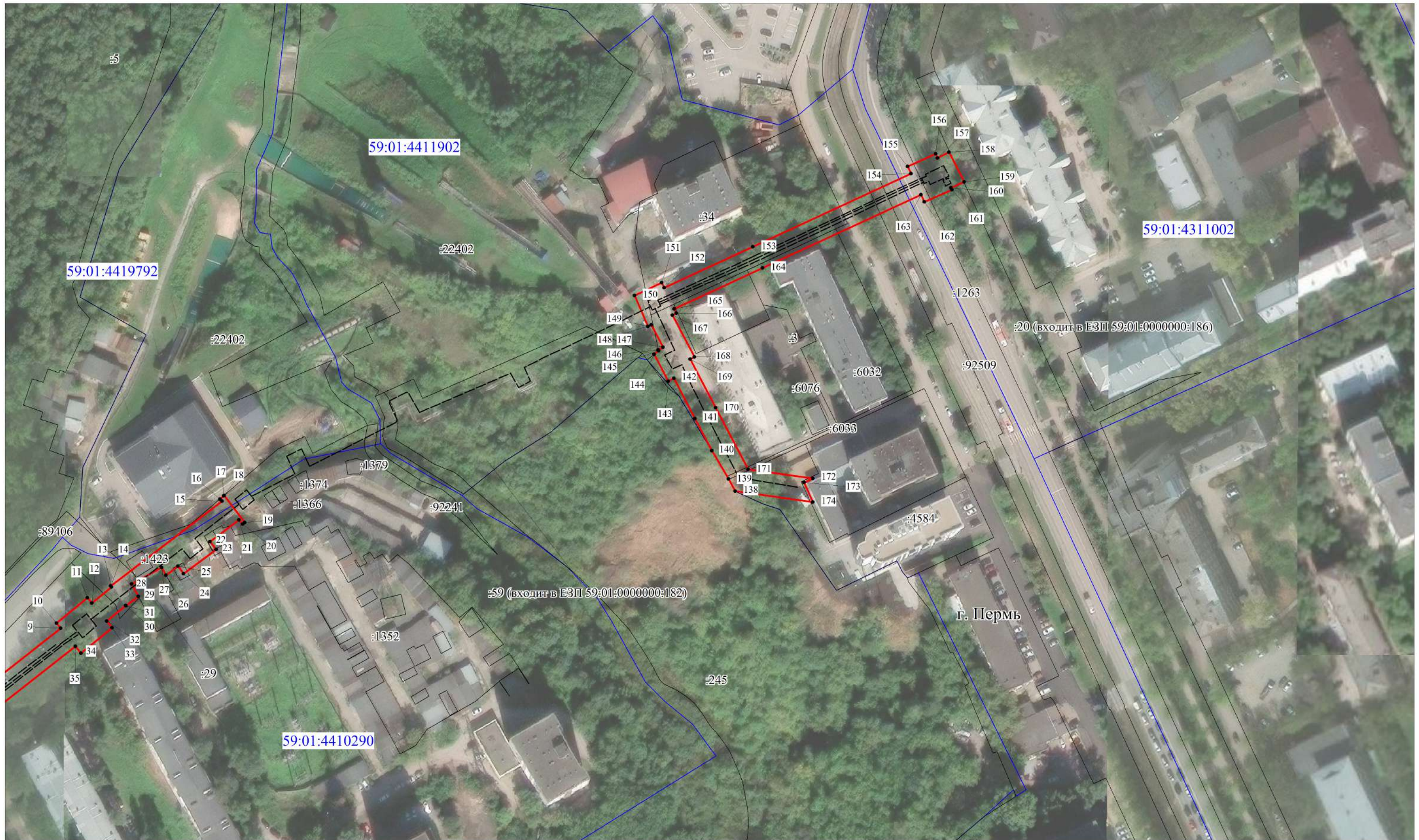
Условные обозначения:

- |                                      |                                |                                     |                                 |
|--------------------------------------|--------------------------------|-------------------------------------|---------------------------------|
| <span style="color: red;">—</span>   | - границы публичного сервитута | <span style="color: blue;">—</span> | - граница кадастрового квартала |
| <span style="color: red;">---</span> | - трасса трубопровода          | 59:01:4410277                       | - номер кадастрового квартала   |
| <span style="color: black;">—</span> | - граница земельного участка   | • 1                                 | - характерная точка границы     |
| :17                                  | - номер земельного участка     |                                     |                                 |

Масштаб 1:1700



Публичный сервитут  
Теплотрасса  
Схема расположения границ публичного сервитута



Условные обозначения:

- |                                      |                                |                                     |                                 |
|--------------------------------------|--------------------------------|-------------------------------------|---------------------------------|
| <span style="color: red;">—</span>   | - границы публичного сервитута | <span style="color: blue;">—</span> | - граница кадастрового квартала |
| <span style="color: red;">---</span> | - трасса трубопровода          | 59:01:4410277                       | - номер кадастрового квартала   |
| <span style="color: red;">---</span> | - граница земельного участка   | • 1                                 | - характерная точка границы     |
| :17                                  | - номер земельного участка     |                                     |                                 |

Масштаб 1:1500



**ГРАФИЧЕСКОЕ ОПИСАНИЕ**  
**местоположения границ населенных пунктов, территориальных**  
**зон, особо охраняемых природных территорий, зон с особыми**  
**условиями использования территории**

**Публичный сервитут под объект: " КЛ-0,4 кВ для электроснабжения базовой станции сотовой связи (БС № 59-667)"**

(наименование объекта, местоположение границ которого описано (далее - объект)

**Раздел 1**

Сведения об объекте		
№ п/п	Характеристики объекта	Описание характеристик
1	2	3
1	Местоположение объекта	Пермский край, Пермский городской округ, город Пермь.
2	Площадь объекта ± величина погрешности определения площади ( $P \pm \Delta P$ )	73 м²
3	Иные характеристики объекта	<p>Вид объекта реестра границ: Граница публичного сервитута</p> <p>Кадастровый номер квартала: 59:01:3812913</p> <p>Орган, принявший решение об установлении публичного сервитута: Департамент земельных отношений администрации г. Перми</p> <p>Земельные участки, в отношении которых испрашивается публичный сервитут: 59:01:3812913:78</p> <p>Цель установления публичного сервитута: Размещение объектов электросетевого хозяйства, тепловых сетей, водопроводных сетей, сетей водоотведения, линий и сооружений связи, линейных объектов системы газоснабжения, нефтепроводов и нефтепродуктопроводов, их неотъемлемых технологических частей, если указанные объекты являются объектами федерального, регионального или местного значения, либо необходимы для организации электро-, газо-, тепло-, водоснабжения населения и водоотведения, подключения (технологического присоединения) к сетям инженерно-технического обеспечения, либо переносятся в связи с изъятием земельных участков, на которых они ранее располагались, для государственных или муниципальных нужд (далее также - инженерные сооружения), Для эксплуатации объектов электросетевого хозяйства " КЛ-0,4 кВ для электроснабжения базовой станции сотовой связи (БС № 59-667)"</p> <p>Срок публичного сервитута:</p> <p>Обладатель публичного сервитута: Юридическое лицо, зарегистрированное в Российской Федерации ПАО "МТС" (ИНН: 7740000076, ОГРН: 1027700149124, адрес эл. почты: reception@mts.ru, почтовый адрес: 109147, Россия, Москва, ул. Марксистская, 4).</p>

**Раздел 2**

**Сведения о местоположении границ объекта**

<b>1. Система координат</b> МСК-59, зона 2					
<b>2. Сведения о характерных точках границ объекта</b>					
Обозначение характерных точек границ	Координаты, м		Метод определения координат характерной точки	Средняя квадратическая погрешность положения характерной точки (Mt), м	Описание обозначения точки на местности (при наличии)
	X	Y			
1	2	3	4	5	6
н1	526 705,02	2 240 806,53	Метод спутниковых геодезических измерений (определений)	0,10	-
н2	526 706,10	2 240 805,37	Метод спутниковых геодезических измерений (определений)	0,10	-
н3	526 711,10	2 240 810,18	Метод спутниковых геодезических измерений (определений)	0,10	-
н4	526 704,04	2 240 822,58	Метод спутниковых геодезических измерений (определений)	0,10	-
н5	526 704,98	2 240 823,49	Метод спутниковых геодезических измерений (определений)	0,10	-
н6	526 708,73	2 240 827,12	Метод спутниковых геодезических измерений (определений)	0,10	-
н7	526 707,86	2 240 830,11	Метод спутниковых геодезических измерений (определений)	0,10	-
н8	526 706,25	2 240 835,67	Метод спутниковых геодезических измерений (определений)	0,10	-
н9	526 707,61	2 240 836,06	Метод спутниковых геодезических измерений (определений)	0,10	-
н10	526 706,63	2 240 837,82	Метод спутниковых геодезических измерений (определений)	0,10	-
н11	526 703,89	2 240 836,76	Метод спутниковых геодезических измерений (определений)	0,10	-
н12	526 705,74	2 240 830,37	Метод спутниковых геодезических измерений (определений)	0,10	-
н13	526 706,50	2 240 827,73	Метод спутниковых геодезических измерений (определений)	0,10	-
н14	526 703,24	2 240 824,59	Метод спутниковых геодезических измерений (определений)	0,10	-
н15	526 701,56	2 240 822,96	Метод спутниковых геодезических измерений (определений)	0,10	-
н16	526 708,67	2 240 810,54	Метод спутниковых геодезических измерений (определений)	0,10	-
н17	526 708,24	2 240 810,13	Метод спутниковых геодезических измерений (определений)	0,10	-

**Раздел 2**

<b>Сведения о местоположении границ объекта</b>					
<b>1</b>	<b>2</b>	<b>3</b>	<b>4</b>	<b>5</b>	<b>6</b>
н18	526 708,62	2 240 809,69	Метод спутниковых геодезических измерений (определений)	0,10	-
н1	526 705,02	2 240 806,53	Метод спутниковых геодезических измерений (определений)	0,10	-
<b>3. Сведения о характерных точках части (частей) границы объекта</b>					
<b>1</b>	<b>2</b>	<b>3</b>	<b>4</b>	<b>5</b>	<b>6</b>
—	—	—	—	—	—

## Раздел 3

**Сведения о местоположении измененных (уточненных) границ объекта**

1. Система координат МСК-59, зона 2

## 2. Сведения о характерных точках границ объекта

Обозначение характерных точек границы	Существующие координаты, м		Измененные (уточненные) координаты, м		Метод определения координат характерной точки	Средняя квадратическая погрешность положения характерной точки (Mt), м	Описание обозначения точки на местности (при наличии)
	X	Y	X	Y			
1	2	3	4	5	6	7	8
—	—	—	—	—	—	—	—
3. Сведения о характерных точках части (частей) границы объекта							
1	2	3	4	5	6	7	8
—	—	—	—	—	—	—	—

**ТЕКСТОВОЕ ОПИСАНИЕ**

**местоположения границ населенных пунктов, территориальных зон**

Прохождение границы		Описание прохождения границы
от точки	до точки	
1	2	3
—	—	—

## Схема расположения границ публичного сервитута



Масштаб 1:500

Используемые условные знаки и обозначения:

- - Характерная точка границы объекта
- 3 - Обозначение номеров характерных точек границы объекта
- - Граница публичного сервитута
- - Существующая часть границы, имеющиеся в ЕГРН сведения о которой достаточны для определения ее местоположения
- 59:35:1530102 - Обозначение кадастрового квартала
- :1286 - Надписи кадастрового номера земельного участка
- - Граница кадастрового квартала
- - Проектное местоположение инженерного сооружения
- - Граница муниципального образования

## Схема расположения границ публичного сервитута

**Объект:** Газопровод низкого давления: Пермский край, г.Пермь, Мотовилихинский район, по ул.Крупской, 9,18,20,22, ул.Уральская, 114,116, ул.Степана Разина, 34,34/2,34/3,34/4,38,75,79,110, Гагарина бульвар, 15,23,25,27,19/36, ул.Красновишерская, 44,46,61,67,69, ул.Фрезеровщиков, 63,67;

**Местоположение:** Пермский край, г. Пермь, Мотовилихинский район;

**Площадь земель или части земельного участка:** 193 м<sup>2</sup>

**Категория земель:** земли населенных пунктов;

**Вид разрешенного использования:** -

**Цель установления публичного сервитута:** Перенос (переустройство) линейного объекта системы газоснабжения

### Каталог координат, м

Система координат: МСК-59, зона 2

Метод определения координат - Геодезический

№ точки границы	X	Y	Средняя квадратическая погрешность положения характерной точки (Mt), м
1	518981.13	2233120.67	0.10
2	518982.53	2233123.47	0.10
3	518979.51	2233124.98	0.10
4	518990.88	2233146.97	0.10
5	518987.31	2233148.81	0.10
6	518974.13	2233123.33	0.10
7	518975.80	2233122.51	0.10
8	518972.48	2233115.18	0.10
9	518965.51	2233100.00	0.10
10	518967.60	2233098.98	0.10
11	518968.46	2233100.59	0.10
12	518974.98	2233113.89	0.10
13	518977.67	2233119.38	0.10
14	518978.79	2233121.77	0.10
15	518981.06	2233120.70	0.10
1	518981.13	2233120.67	0.10

Граница 1-4, 5-8 – земельный участок с кадастровым номером 59:01:4311020:51;

Граница 8-9 – земельный участок с кадастровым номером 59:01:4311020:405;

Граница 9-10 – земельный участок с кадастровым номером 59:01:4311020:2;

Граница 10-15 – земельный участок с кадастровым номером 59:01:4311020:6;

Граница 4-5 – земельный участок с кадастровым номером 59:01:0000000:79653.



Масштаб 1:500

Условные обозначения:

	Зоны с особыми условиями использования территории, сведения о которых внесены в ЕГРН
	Границы и номер объектов капитального строительства, сведения о которых внесены в ЕГРН
	Обозначение характерной точки проектной границы публичного сервитута
	Границы и номер земельных участков, сведения о которых внесены в ЕГРН
	Граница кадастрового квартала
	Номер кадастрового квартала
	Проектные границы публичного сервитута
	Расположение перенесенного (переустроенного) линейного объекта

Заявитель:

Русова Е.И.

(подпись, расшифровка подписи)

МП (для юридических лиц и индивидуальных предпринимателей)



### Схема расположения границ публичного сервитута

**Объект:** Газопровод низкого давления до границ земельного участка по адресу: Пермский край, г. Пермь, Ленинский район, Комсомольский проспект, 56;

**Местоположение:** Пермский край, г. Пермь, Ленинский район;

**Площадь земель или части земельного участка:** 104 м<sup>2</sup> (59:01:4410035:5 = 44.05 м<sup>2</sup>, земли общего пользования = 60.34 м<sup>2</sup>)

**Категория земель:** земли населенных пунктов;

**Вид разрешенного использования:** -

**Цель установления публичного сервитута:** Строительство линейного объекта системы газоснабжения

#### Каталог координат, м

Система координат: МСК-59, зона 2

Метод определения координат - Геодезический

№ точки границы	X	Y	Средняя квадратическая погрешность положения характерной точки (Mt), м
1	518287.37	2231443.46	0.10
2	518284.95	2231439.40	0.10
3	518278.84	2231426.66	0.10
4	518284.33	2231424.34	0.10
5	518284.84	2231425.52	0.10
6	518291.83	2231441.65	0.10
7	518290.22	2231442.30	0.10
1	518287.37	2231443.46	0.10

Граница 5-7 – земельный участок с кадастровым номером 59:01:4410035:5;

Граница 1-2 – земельный участок с кадастровым номером 59:01:4410035:1071;

Граница 2-5, 7-1 – земли общего пользования.



Масштаб 1:500

Условные обозначения:

	Зоны с особыми условиями использования территории, сведения о которых внесены в ЕГРН
	Границы и номер объектов капитального строительства, сведения о которых внесены в ЕГРН
	Обозначение характерной точки проектной границы публичного сервитута
	Границы и номер земельных участков, сведения о которых внесены в ЕГРН
	Граница кадастрового квартала
	Номер кадастрового квартала
	Проектные границы публичного сервитута
	Проектное местоположение инженерного сооружения (газопровода)

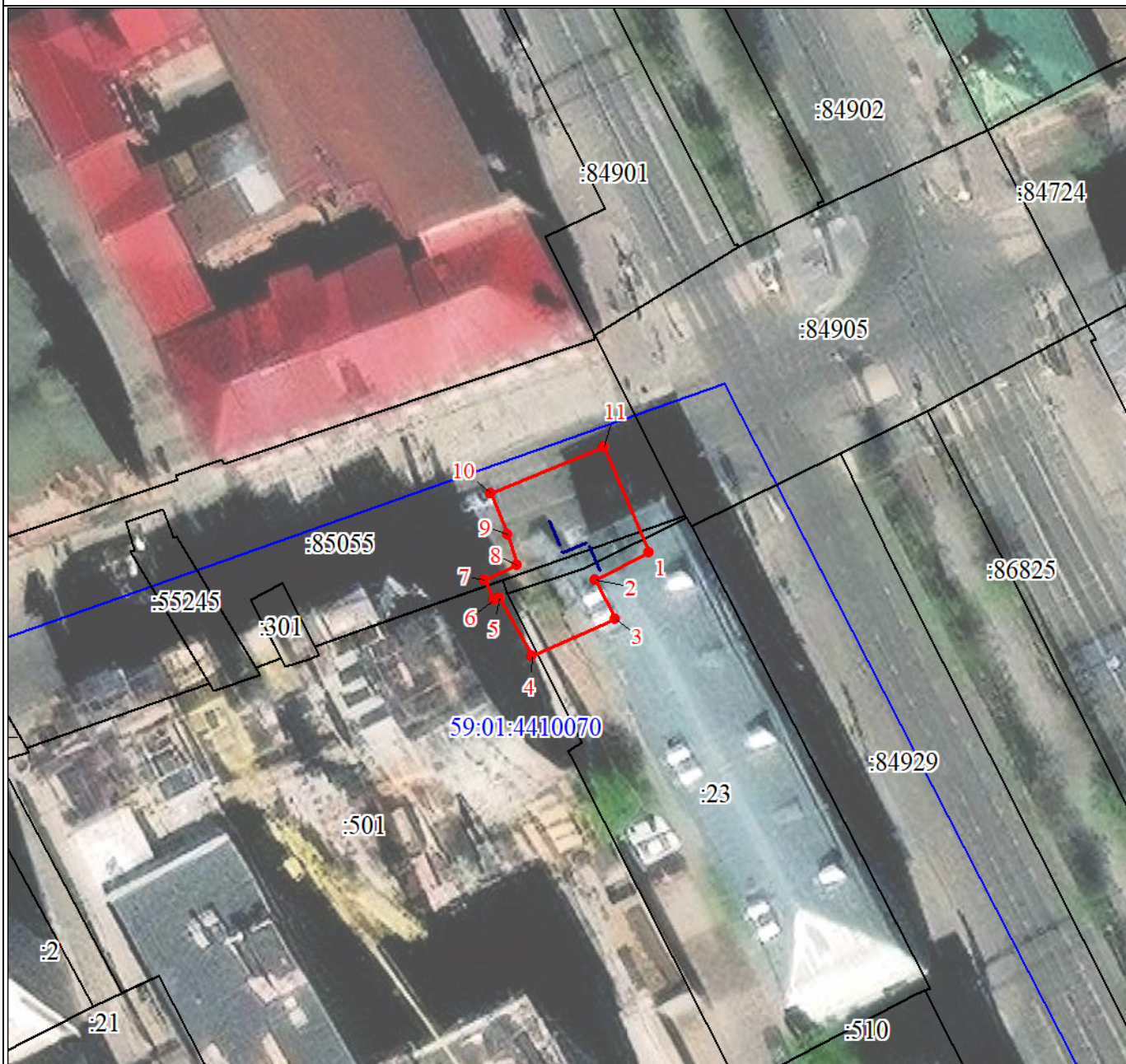
Заявитель:

Русова Е.И.

(подпись, расшифровка подписи)

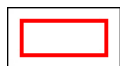
МП (для юридических лиц и индивидуальных предпринимателей)

# План границ объекта

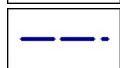


Масштаб 1:700

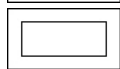
Используемые условные знаки и обозначения:



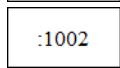
Образующая граница объекта



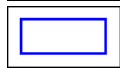
Трасса трубопровода



Часть границы, сведения ЕГРН о которой позволяют однозначно определить ее положение на местности



Надписи кадастрового номера земельного участка



Граница кадастрового квартала

59:01:4410070

Обозначение кадастрового квартала



Сведения о местоположении границ объекта					
1. Система координат МСК-59, зона 2					
2. Сведения о характерных точках границ объекта					
Обозначение характерных точек границ	Координаты, м		Метод определения координат характерной точки	Средняя квадратическая погрешность положения характерной точки (Mt), м	Описание обозначения точки на местности (при наличии)
	X	Y			
1	2	3	4	5	6
1	518051.00	2231590.23	Аналитический метод	0.1	-
2	518047.91	2231584.10	Аналитический метод	0.1	-
3	518043.45	2231586.35	Аналитический метод	0.1	-
4	518039.30	2231577.02	Аналитический метод	0.1	-
5	518045.82	2231573.39	Аналитический метод	0.1	-
6	518045.61	2231572.77	Аналитический метод	0.1	-
7	518047.91	2231571.73	Аналитический метод	0.1	-
8	518049.57	2231575.41	Аналитический метод	0.1	-
9	518052.99	2231574.25	Аналитический метод	0.1	-
10	518057.61	2231572.35	Аналитический метод	0.1	-
11	518062.86	2231585.06	Аналитический метод	0.1	-
1	518051.00	2231590.23	Аналитический метод	0.1	-

## Схема расположения границ публичного сервитута

Объект: Строительство участка ВЛ 0,4 кВ от ближайшей опоры ВЛ 0,4 кВ от ТП-2021, установка оборудования учета э/э на опоре ВЛ 0,4 кВ для электроснабжения гаража по адресу: Пермский край, г. Пермь, ул. Вагановых, ПГК 15, бокс 93 (кад. номер зем. участка 59:01:4311038:673)

Местоположение: Пермский край, Пермский городской округ, г. Пермь

Площадь земель и/или части земельного участка, кв.м: 177



**Масштаб 1:1000**

### Описание границ смежных землепользователей

Описание границы	Смежный землепользователь (при наличии кадастровый номер земельного участка)	Площадь обремене ния, кв.м
от точки 1 до точки 3	59:01:4311038:673	2
от точки 3 до точки 4	59:01:4311038:682	3
от точки 4 до точки 5, от точки 6 до точки 7, от точки 8 до точки 1	земли Пермского городского округа в кадастровом квартале 59:01:4311038	168
от точки 5 до точки 6	59:01:4311038:604	3
от точки 7 до точки 8	59:01:4311038:603	1
Итого:		177

Каталог координат (Система координат МСК-59, зона 2)

Обозначение характерных точек границ	Координаты, м		Метод определения координат характерной точки	Mt, м
	X	Y		
1	2	3	4	5
1	519197.58	2234238.18	Геодезический метод	0.1
2	519197.07	2234238.43	Геодезический метод	0.1
3	519195.66	2234235.61	Геодезический метод	0.1
4	519193.80	2234231.89	Геодезический метод	0.1
5	519188.22	2234220.71	Геодезический метод	0.1
6	519186.45	2234217.15	Геодезический метод	0.1
7	519180.03	2234204.30	Геодезический метод	0.1
8	519178.35	2234200.93	Геодезический метод	0.1
9	519177.33	2234198.89	Геодезический метод	0.1
10	519180.91	2234197.11	Геодезический метод	0.1
11	519200.65	2234236.65	Геодезический метод	0.1
1	519197.58	2234238.18	Геодезический метод	0.1

### Условные обозначения

☐ -проектные границы публичного сервитута

59:01:4311038-кадастровый номер квартала

— границы кадастрового квартала

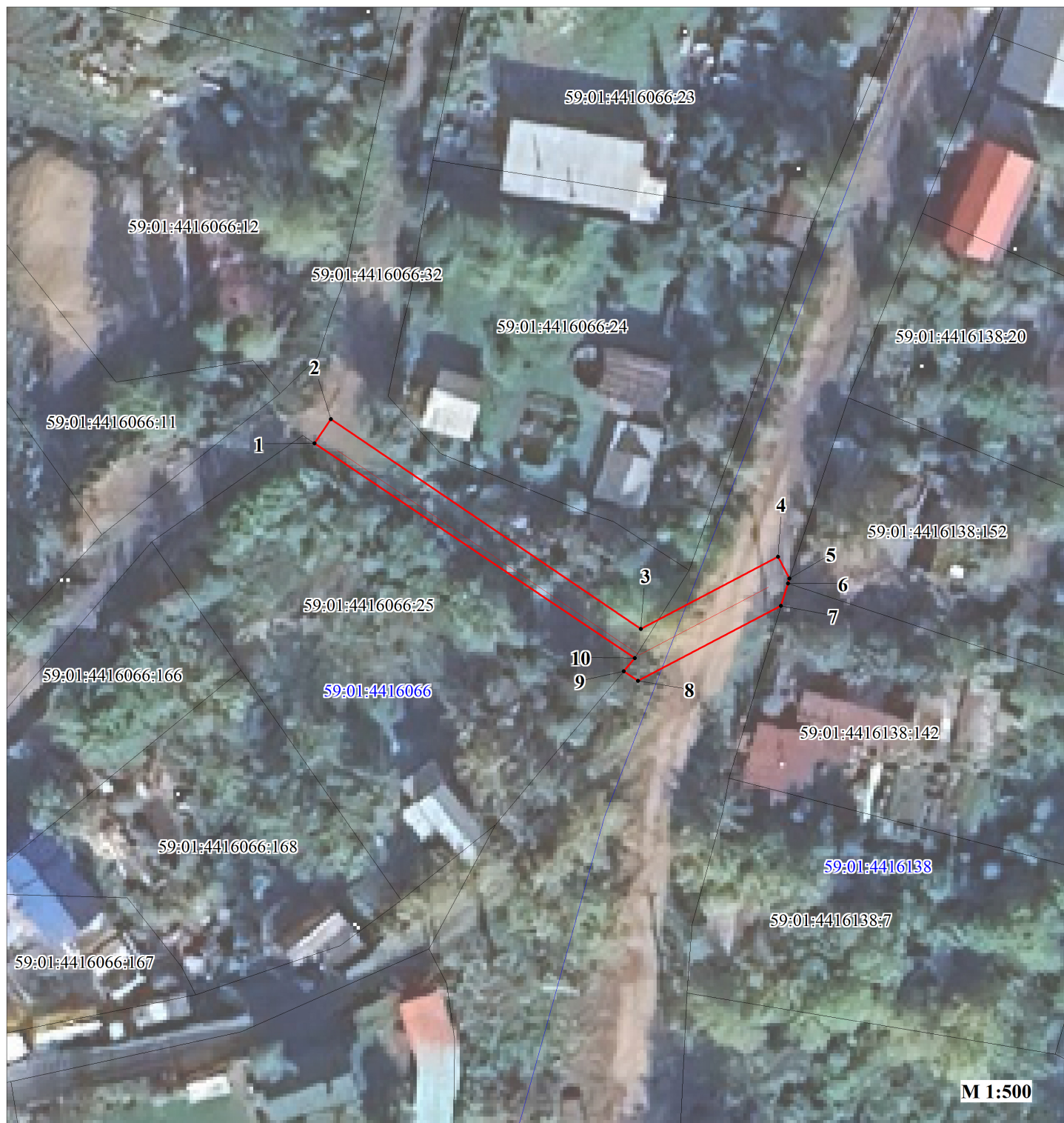
:673 -граница и номер земельного участка, сведения о котором внесены в ЕГРН

— Воздушная линия электропередачи

- 1 - обозначение характерной точки проектной границы публичного сервитута



**Публичный сервитут**  
**"Строительство участка ВЛ 0,4 кВ от ближайшей опоры ВЛ 0,4 кВ от ТП-8020,**  
**установка оборудования учета э/э на опоре ВЛ 0,4 кВ**  
**для электроснабжения малоэтажной жилой застройки по адресу:**  
**Пермский край, г. Пермь, ул. Космонавта Леонова, 93, СНТ "Север", уч. 10**  
**(кад. номер зем. участка 59:01:4416066:12)"**  
**Схема расположения границ публичного сервитута**



**Условные обозначения:**

59:01:4416066

кадастровый номер квартала

59:01:4416066:25

кадастровый номер земельного участка, учтенного в ГКН



граница земельного участка, учтенного в ГКН

граница публичного сервитута

граница кадастрового квартала

● 1

характерная точка границы

проектируемая линия ВЛ 0,4 кВ

<p align="center"><b>ОПИСАНИЕ МЕСТОПОЛОЖЕНИЯ ГРАНИЦ ПУБЛИЧНОГО СЕРВИТУТА</b></p> <p align="center"><b>«Строительство участка ВЛ 0,4 кВ от ближайшей опоры ВЛ 0,4 кВ от ТП-8020, установка оборудования учета э/э на опоре ВЛ 0,4 кВ для электроснабжения малоэтажной жилой застройки по адресу: Пермский край, г. Пермь, ул. Космонавта Леонова, 93, СНТ "Север", уч. 10 (кад. номер зем. участка 59:01:4416066:12)»</b></p> <p align="center"><b>ПЕРМСКИЙ КРАЙ, Г. ПЕРМЬ</b></p>				
<b>Сведения о местоположении границ объекта</b>				
<b>1. Система координат <u>МСК-59, зона 2</u></b>				
<b>2. Сведения о характерных точках границ объекта</b>				
<b>Обозначение характерны х точек границ</b>	<b>Координаты. м</b>		<b>Метод определения координат и средняя квадратическая погрешность положения характерной точки (M<sub>t</sub>). м</b>	<b>Описание закреплен ия точки</b>
	<b>X</b>	<b>Y</b>		
<b>1</b>	<b>2</b>	<b>3</b>	<b>4</b>	<b>5</b>
1	510443.60	2228747.35	Геодезический метод; Mt=0.1	-
2	510445.77	2228748.82	Геодезический метод; Mt=0.1	-
3	510427.03	2228776.51	Геодезический метод; Mt=0.1	-
4	510433.45	2228788.76	Геодезический метод; Mt=0.1	-
5	510431.53	2228789.77	Геодезический метод; Mt=0.1	-
6	510431.09	2228789.63	Геодезический метод; Mt=0.1	-
7	510429.07	2228789.02	Геодезический метод; Mt=0.1	-
8	510422.37	2228776.25	Геодезический метод; Mt=0.1	-
9	510423.23	2228774.98	Геодезический метод; Mt=0.1	-
10	510424.41	2228775.97	Геодезический метод; Mt=0.1	-
1	510443.60	2228747.35	Геодезический метод; Mt=0.1	-