

## ГРАФИЧЕСКОЕ ОПИСАНИЕ

местоположения границ населенных пунктов, территориальных зон, особо охраняемых природных территорий, зон с особыми условиями использования территории

**Публичный сервитут для использования в целях подключения (технологического присоединения) к сетям инженерно-технического обеспечения: «Строительство КЛ 0,4 кВ от РУ 0,4 кВ ТП-2378, установка оборудования учета э/э в РУ 0,4 кВ ТП-2378; Реконструкция РУ 0,4 кВ ТП-2378 (монтаж шинного моста Т2) для электроснабжения многоквартирной жилой застройки по адресу: Пермский край, г.Пермь, Мотовилихинский район, южнее квартала 9198, между улиц Уинская и Подполковника Галанова (участок 32) (кад. номер зем. участка 59:01:4219244:133)»**

(наименование объекта, местоположение границ которого описано (далее - объект))

### Раздел 1

#### Сведения об объекте

№ п/п	Характеристики объекта	Описание характеристик
1	2	3
1.	Местоположение объекта	Пермский край, г.о Пермский, город Пермь
2.	Площадь объекта +/- величина погрешности определения площади (Р +/- Дельта Р)	973 +/- 11 м²
3.	Иные характеристики объекта	ПАО «Россети Урал». Почтовый адрес: Россия, 620026, Свердловская область, г. Екатеринбург, ул. Мамина – Сибиряка, стр.140. Адрес электронной почты:re-pges@rosseti-ural.ru. Публичный сервитут для использования в целях подключения (технологического присоединения) к сетям инженерно-технического обеспечения: «Строительство КЛ 0,4 кВ от РУ 0,4 кВ ТП-2378, установка оборудования учета э/э в РУ 0,4 кВ ТП-2378; Реконструкция РУ 0,4 кВ ТП-2378 (монтаж шинного моста Т2) для электроснабжения многоквартирной жилой застройки по адресу: Пермский край, г. Пермь, Мотовилихинский район, южнее квартала 9198, между улиц Уинская и Подполковника Галанова (участок 32) (кад. номер зем. участка 59:01:4219244:133)» . Срок установления сервитута - 49 лет.

Раздел 2					
Сведения о местоположении границ объекта					
1. Система координат МСК-59, зона 2					
2. Сведения о характерных точках границ объекта					
Обозначение характерных точек границ	Координаты, м		Метод определения координат характерной точки	Средняя квадратическая погрешность положения характерной точки (Mt), м	Описание обозначения точки на местности (при наличии)
	X	Y			
1	2	3	4	5	6
1	516973.11	2236542.41	Метод спутниковых геодезических измерений (определений)	0.10	-
2	516975.42	2236542.93	Метод спутниковых геодезических измерений (определений)	0.10	-
3	516981.57	2236544.81	Метод спутниковых геодезических измерений (определений)	0.10	-
4	516987.58	2236547.13	Метод спутниковых геодезических измерений (определений)	0.10	-
5	516993.41	2236549.87	Метод спутниковых геодезических измерений (определений)	0.10	-
6	516999.02	2236553.03	Метод спутниковых геодезических измерений (определений)	0.10	-
7	517004.09	2236556.38	Метод спутниковых геодезических измерений (определений)	0.10	-
8	517062.01	2236597.73	Метод спутниковых геодезических измерений (определений)	0.10	-
9	517086.63	2236615.33	Метод спутниковых геодезических измерений (определений)	0.10	-
10	517093.11	2236626.70	Метод спутниковых геодезических измерений (определений)	0.10	-
11	517130.75	2236692.74	Метод спутниковых геодезических измерений (определений)	0.10	-

2. Сведения о характерных точках границ объекта					
Обозначение характерных точек границ	Координаты, м		Метод определения координат характерной точки	Средняя квадратическая погрешность положения характерной точки (Mt), м	Описание обозначения точки на местности (при наличии)
	X	Y			
1	2	3	4	5	6
12	517126.72	2236693.07	Метод спутниковых геодезических измерений (определений)	0.10	-
13	517083.44	2236619.36	Метод спутниковых геодезических измерений (определений)	0.10	-
14	516991.23	2236552.50	Метод спутниковых геодезических измерений (определений)	0.10	-
15	516973.52	2236545.53	Метод спутниковых геодезических измерений (определений)	0.10	-
1	516973.11	2236542.41	Метод спутниковых геодезических измерений (определений)	0.10	-
3. Сведения о характерных точках части (частей) границы объекта					
Обозначение характерных точек части границы	Координаты, м		Метод определения координат характерной точки	Средняя квадратическая погрешность положения характерной точки (Mt), м	Описание обозначения точки на местности (при наличии)
	X	Y			
1	2	3	4	5	6
-	-	-	-	-	-

Раздел 3							
Сведения о местоположении измененных (уточненных) границ объекта							
1. Система координат -							
2. Сведения о характерных точках границ объекта							
Обозначение характерных точек границ	Существующие координаты, м		Измененные (уточненные) координаты, м		Метод определения координат характерной точки	Средняя квадратическая погрешность положения характерной точки (Mt), м	Описание обозначения точки на местности (при наличии)
	X	Y	X	Y			
1	2	3	4	5	6	7	8
-	-	-	-	-	-	-	
3. Сведения о характерных точках части (частей) границы объекта							
Обозначение характерных точек части границы	Существующие координаты, м		Измененные (уточненные) координаты, м		Метод определения координат характерной точки	Средняя квадратическая погрешность положения характерной точки (Mt), м	Описание обозначения точки на местности (при наличии)
	X	Y	X	Y			
1	2	3	4	5	6	7	8
-	-	-	-	-	-	-	

# Схема расположения границ публичного сервитута

МСК-59, зона 2



Масштаб 1:1200

## Условные обозначения

- - Характерная точка границы, сведения о которой позволяют однозначно определить ее положение на местности
- 10 - Обозначение характерной точки, местоположение которой не изменилось или было уточнено
- 1 - Обозначение новой характерной точки
- :72 - Кадастровый номер земельного участка
- \_\_\_\_\_ - Часть границы, сведения ЕГРН о которой позволяют однозначно определить ее положение на местности
- \_\_\_\_\_ - Граница здания
- \_\_\_\_\_ - Граница сооружения
- \_\_\_\_\_ - Граница кадастрового квартала
- \_\_\_\_\_ - Граница публичного сервитута
- \_\_\_\_\_ - Проектируемый объект
- 59:01:4219244 - Номер кадастрового квартала

Подпись \_\_\_\_\_

*Анастасия Геннадьевна*



Дата " 18 " сентября 2025 г.

Место для оттиска печати (при наличии) лица, составившего описание местоположения границ объекта



## Схема расположения границ публичного сервитута

**Объект:** Реконструкция (вынос) участков КЛ 6-10 кВ ТП-1748 – ТП-1705 ф. Затон в связи с со строительством жилого дома по адресу: Пермский край, г. Пермь, Кировский район, ул. Батумская, 21 (кад. номера зем. участка 59:01:1713132:138)

**Местоположение:** Пермский край, Пермский городской округ, г. Пермь, Кировский район

**Площадь земель или части земельного участка, кв.м. :** 1092 (в т.ч. часть земельного участка с КН 59:01:0000000:96189 - 814 кв.м., часть земельного участка с КН 59:01:0000000:96322- 134 кв.м., часть земельного участка с КН 59:01:1713122:1554 - 33 кв.м., часть кадастрового квартала 59:01:1713136 - 48 кв.м, часть кадастрового квартала 59:01:1717102 - 63 кв.м.)



№№	X	Y
1	520182.84	2219015.19
2	520183.14	2219016.04
3	520182.69	2219029.05
4	520181.70	2219034.77
5	520181.99	2219035.92
6	520184.80	2219044.50
7	520167.83	2219050.60
8	520164.90	2219042.43
9	520163.98	2219042.30
10	520162.29	2219042.39
11	520158.29	2219029.45
12	520159.38	2219024.30
13	520159.20	2219023.66
14	520157.53	2219016.95
15	520153.68	2219002.07
16	520148.67	2218982.82
17	520144.88	2218970.81
18	520141.31	2218958.74
19	520129.86	2218918.76
20	520128.39	2218912.32
21	520127.75	2218908.86
22	520141.36	2218906.20
23	520142.12	2218910.13
24	520139.92	2218913.96
25	520139.93	2218915.33
26	520140.67	2218917.51
27	520140.71	2218921.72
28	520148.18	2218937.63
29	520157.65	2218952.86
30	520166.29	2218972.22
31	520166.60	2218973.24
32	520168.03	2218977.83
33	520175.45	2219006.59

34	520171.84	2218996.41
35	520163.55	2218975.81
36	520154.11	2218954.75
37	520149.13	2218946.73
38	520144.66	2218939.54
39	520136.71	2218922.60
40	520136.72	2218918.33
41	520135.94	2218916.00
42	520135.91	2218913.15
43	520136.65	2218911.20
44	520131.60	2218912.18
45	520133.51	2218917.97
46	520136.11	2218927.09
47	520144.72	2218957.33
48	520159.16	2219008.07
49	520161.69	2219016.96
50	520162.96	2219022.28
51	520163.75	2219025.32
52	520162.16	2219027.22
53	520161.94	2219029.71
54	520165.04	2219038.24
55	520167.52	2219038.53
56	520168.64	2219041.02
57	520170.27	2219045.47
58	520179.76	2219042.06
59	520178.31	2219037.35
60	520177.59	2219035.03
61	520178.70	2219028.64
62	520179.08	2219016.53
1	520182.84	2219015.19

Масштаб 1:1200

Условные обозначения:

- граница публичного сервитута
- граница земельного участка, сведения которого внесены в ЕГРН
- проектное местоположение инженерного сооружения
- 59:01:4410806 обозначение кадастрового квартала
- 59:01:1713048:55 обозначение кадастрового номера земельного участка

Система координат МСК-59, зона 2

Метод определения координат: Метод спутниковых геодезических измерений (определений)

средняя квадратическая погрешность положения характерных точек (Mt)- 0.10 м

**ОПИСАНИЕ МЕСТОПОЛОЖЕНИЯ ГРАНИЦ ПУБЛИЧНОГО СЕРВИТУТА  
ПО ОБЪЕКТУ**

**Публичный сервитут «Подключение к системе теплоснабжения объекта,  
расположенного по адресу: г. Перми, ул. Писарева, 33б»**

(наименование объекта, местоположение границ которого описано (далее - объект))

**Раздел 1**

**Сведения об объекте**

<b>№ п/п</b>	<b>Характеристики объекта</b>	<b>Описание характеристик</b>
<b>1</b>	<b>2</b>	<b>3</b>
1.	Местоположение объекта	Пермский край, г.о Пермский, город Пермь
2.	Площадь объекта +/- величина погрешности определения площади (Р +/- Дельта Р)	150 +/- 3 м <sup>2</sup>
3.	Иные характеристики объекта	-

## Раздел 2

<p align="center"><b>Сведения о местоположении границ объекта</b></p>
---

1. Система координат МСК-59, зона 2

## 2. Сведения о характерных точках границ объекта

Обозначение характерных точек границ	Координаты, м		Метод определения координат характерной точки	Средняя квадратическая погрешность положения характерной точки (Mt), м	Описание обозначения точки на местности (при наличии)
	X	Y			
1	2	3	4	5	6
1	528951.21	2235564.38	Геодезический метод	0.10	-
2	528951.69	2235570.36	Геодезический метод	0.10	-
3	528935.78	2235572.78	Геодезический метод	0.10	-
4	528936.12	2235575.83	Геодезический метод	0.10	-
5	528930.14	2235576.29	Геодезический метод	0.10	-
6	528929.19	2235567.71	Геодезический метод	0.10	-
1	528951.21	2235564.38	Геодезический метод	0.10	-

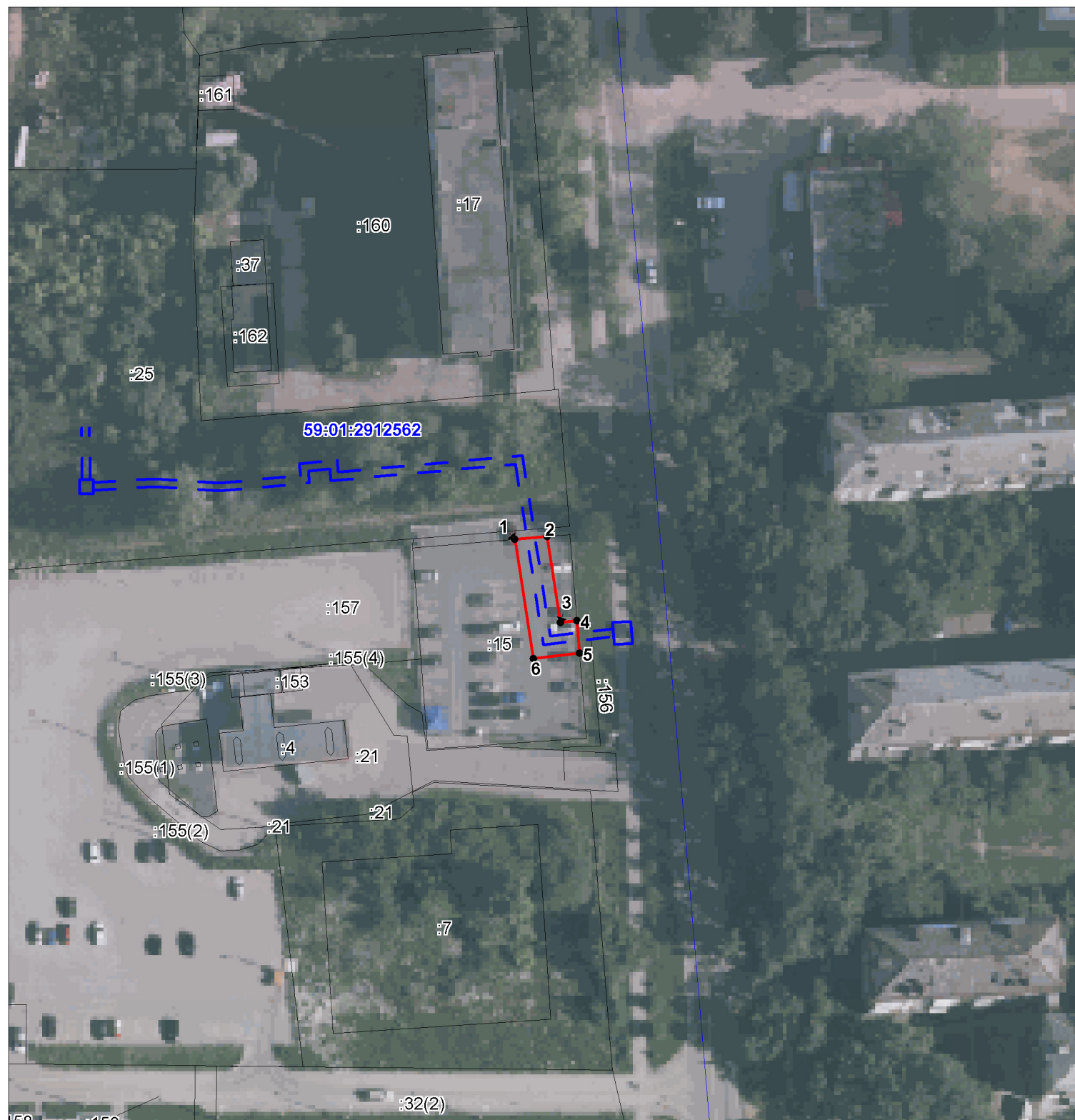
3. Сведения о характерных точках части (частей) границы объекта

Обозначение характерных точек части границы	Координаты, м		Метод определения координат характерной точки	Средняя квадратическая погрешность положения характерной точки (Mt), м	Описание обозначения точки на местности (при наличии)
	X	Y			
1	2	3	4	5	6
-	-	-	-	-	-

Раздел 3							
Сведения о местоположении измененных (уточненных) границ объекта							
1. Система координат -							
2. Сведения о характерных точках границ объекта							
Обозначение характерных точек границ	Существующие координаты, м		Измененные (уточненные) координаты, м		Метод определения координат характерной точки	Средняя квадратическая погрешность положения характерной точки (Mt), м	Описание обозначения точки на местности (при наличии)
	X	Y	X	Y			
1	2	3	4	5	6	7	8
-	-	-	-	-	-	-	
3. Сведения о характерных точках части (частей) границы объекта							
Обозначение характерных точек части границы	Существующие координаты, м		Измененные (уточненные) координаты, м		Метод определения координат характерной точки	Средняя квадратическая погрешность положения характерной точки (Mt), м	Описание обозначения точки на местности (при наличии)
	X	Y	X	Y			
1	2	3	4	5	6	7	8
-	-	-	-	-	-	-	

## Раздел 4

### Схема расположения границ публичного сервитута



Масштаб 1:1000

Условные обозначения:

- - граница публичного сервитута
- - граница земельного участка, учтенного в ГКН
- - граница кадастрового квартала
- - тепловая сеть

59:01:2912562 номер кадастрового квартала

:15 - номер земельного участка, учтенного в ГКН

## Схема расположения границ публичного сервитута

**Объект:** Строительство КЛ 0,4 кВ от РУ 0,4 кВ ТП-5087, установка оборудования учета э/э в РУ 0,4 кВ ТП-5087; Реконструкция РУ 0,4 кВ ТП-5087 (замена коммутационных аппаратов) для электроснабжения общеобразовательной организации по адресу: Пермский край, г. Пермь (кад. номер зем. участка 59:01:4410134:2014)

**Местоположение:** Пермский край, г. Пермь, Ленинский р-н, ул. Луначарского (59:01:4410134:485)

**Площадь земель или части земельного участка, кв.м. :** 12



№№	X	Y
1	517055.11	2230875.44
2	517056.43	2230879.22
3	517053.27	2230880.17
4	517052.56	2230876.21
1	517055.11	2230875.44

Масштаб 1:600

Условные обозначения:

- граница публичного сервитута
- граница земельного участка, сведения которого внесены в ЕГРН
- - - проектное местоположение инженерного сооружения
- 59:01:4410134 обозначение кадастрового квартала
- 59:01:1713048:55 обозначение кадастрового номера земельного участка

Система координат МСК-59, зона 2

Метод определения координат: Метод спутниковых геодезических измерений  
(определений)

средняя квадратическая погрешность положения характерных точек (Mt)- 0.10 м

## ОПИСАНИЕ МЕСТОПОЛОЖЕНИЯ ГРАНИЦ

Строительство КЛ 0,4 кВ от РУ 0,4 кВ ТП-5087, установка оборудования учета э/э в РУ 0,4 кВ ТП-5087;  
Реконструкция РУ 0,4 кВ ТП-5087 (замена коммутационных  
аппаратов) для электроснабжения общеобразовательной организации по адресу: Пермский край, г. Пермь (кад. номер  
зем. участка 59:01:4410134:2014)

(наименование объекта, местоположение границ которого описано (далее - объект)

### Раздел 1

Сведения об объекте		
№ п/п	Характеристики объекта	Описание характеристик
1	2	3
1	Местоположение объекта	Пермский край, Пермь город, Индустриальный район
2	Площадь объекта +/- величина погрешности определения площади (Р+/- Дельта Р)	12 кв.м ± 1.21 кв.м
3	Иные характеристики объекта	—

## Раздел 2

Сведения о местоположении границ объекта					
1. Система координат <u>МСК-59, зона 2</u>					
2. Сведения о характерных точках границ объекта					
Обозначение характерных точек границ	Координаты, м		Метод определения координат характерной точки	Средняя квадратическая погрешность положения характерной точки ( $M_t$ ), м	Описание обозначения точки на местности (при наличии)
	X	Y			
1	2	3	4	5	6
1	517055.11	2230875.44	Метод спутниковых геодезических измерений (определений)	0.10	Нет закрепления
2	517056.43	2230879.22	Метод спутниковых геодезических измерений (определений)	0.10	Нет закрепления
3	517053.27	2230880.17	Метод спутниковых геодезических измерений (определений)	0.10	Нет закрепления
4	517052.56	2230876.21	Метод спутниковых геодезических измерений (определений)	0.10	Нет закрепления
1	517055.11	2230875.44	Метод спутниковых геодезических измерений (определений)	0.10	Нет закрепления
3. Сведения о характерных точках части (частей) границы объекта					
Обозначение характерных точек части границы	Координаты, м		Метод определения координат характерной точки	Средняя квадратическая погрешность положения характерной точки ( $M_t$ ), м	Описание обозначения точки на местности (при наличии)
	X	Y			
1	2	3	4	5	6
–	–	–	–	–	–

# Схема расположения границ публичного сервитута

Газопровод-ввод до границ земельного участка по адресу: Пермский край, г.о. Пермский, г. Пермь, ул. 1-я Замулянская, д. 27/16 (под строительство газопровода давлением до 1,2 Мпа, для размещения которого не требуется разрешения на строительство)

Объект:

Местоположение: расположенных по адресу: Пермский край, Пермский м.о., г. Пермь, ул. 1-я Замулянская

Каталог координат, м  
Система координат: МСК-59, зона 2  
Метод определения координат - Геодезический

Площадь земель или части земельного участка, кв.м.: 109

Категория земель: земли населенных пунктов

Вид разрешенного использования: Под существующий коллективный сад

№ точки границы	X	Y	Средняя квадратическая погрешность положения характерной точки (Mt), м
1	511917.20	2225911.65	0.1
2	511915.39	2225910.31	0.1
3	511912.15	2225907.78	0.1
4	511901.62	2225900.00	0.1
5	511901.03	2225900.74	0.1
6	511894.32	2225894.59	0.1
7	511896.21	2225891.94	0.1
8	511896.37	2225891.71	0.1
9	511919.46	2225908.55	0.1
10	511918.58	2225909.75	0.1
1	511917.20	2225911.65	0.1

Описание границ смежных землепользователей:

От точки н1 до точки н2 - земельный участок с кадастровым номером 59:01:4416093:8

От точки н2 до точки н5 - земельный участок с кадастровым номером 59:01:4416093:6

От точки н5 до точки н6 - земельный участок с кадастровым номером 59:01:4416093:4

От точки н6 до точки н7 - земельный участок с кадастровым номером 59:01:4416093:37

От точки н7 до точки н8 - земельный участок с кадастровым номером 59:01:4416093:2

От точки н8 до точки н9 - земли общего пользования

От точки н9 до точки н10 - земельный участок с кадастровым номером 59:01:4416093:2

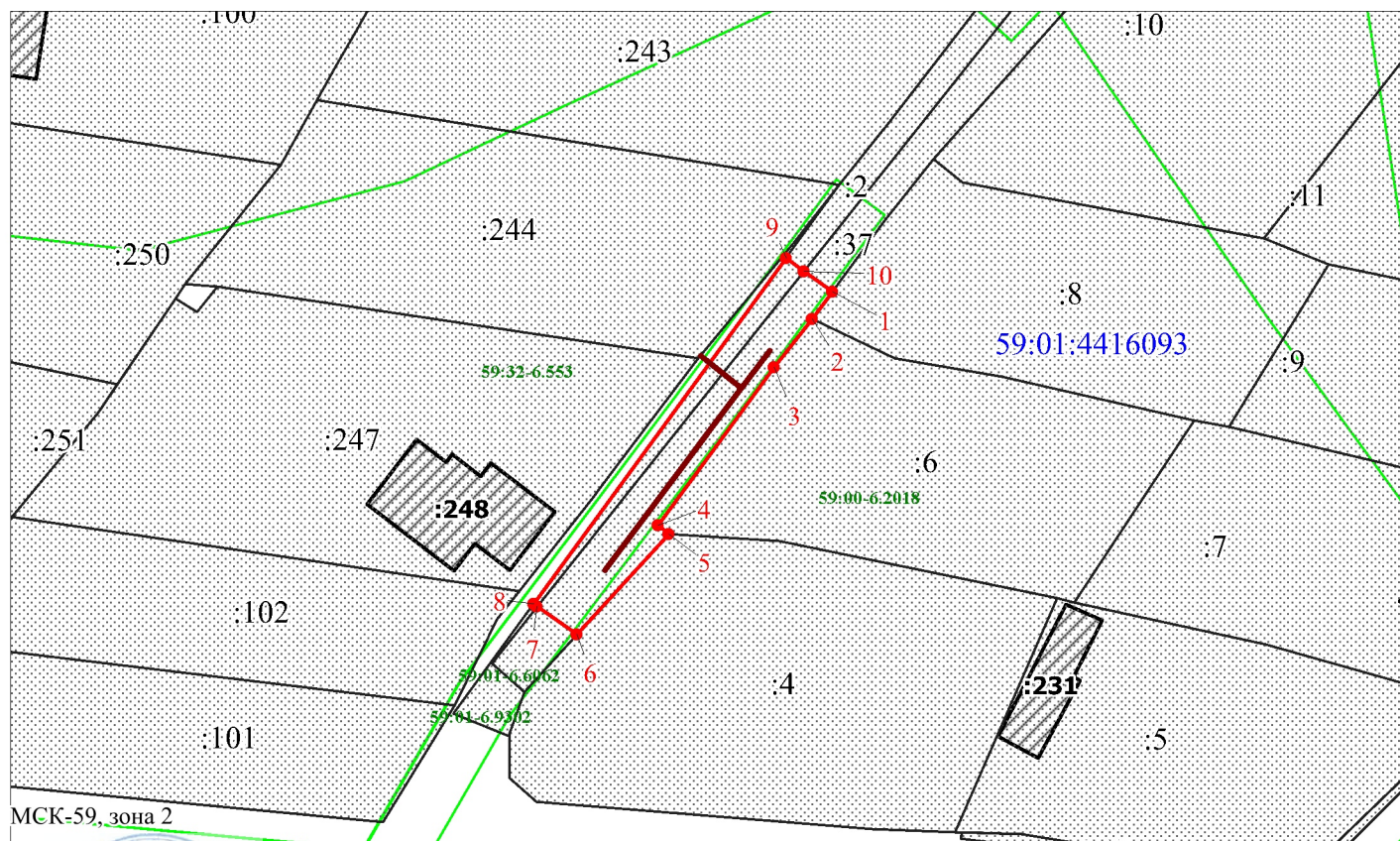
От точки н10 до точки н1 - земельный участок с кадастровым номером 59:01:4416093:37

## Условные обозначения:

- :3У1 - проектные границы публичного сервитута
- - проектное местоположение инженерного сооружения
- 59:01:4416093 - номер кадастрового квартала
- - граница кадастрового квартала
- 1 - обозначение характерной точки проектной границы публичного сервитута
- 59:01-6.9302 - зоны с особыми условиями использования территории, сведения о которых внесены в ЕГРН

- :244 - границы и номер земельного участка, сведения о которых внесены в ЕГРН
- :248 - границы и номер объекта капитального строительства, сведения о которых внесены в ЕГРН

С



Заявитель:

/ Егошина И.В.

Масштаб 1:500

(подпись, расшифровка подписи)

МП  
(для юридических лиц  
и индивидуальных предпринимателей)