

ГРАФИЧЕСКОЕ ОПИСАНИЕ

местоположения границ публичного сервитута

Публичный сервитут под объект: "Строительство ТП 10/0,4 кВ, КЛ 10 кВ, ВЛ 0,4 кВ с установкой ПУ для электроснабжения нежилрой застройки по адресу: Пермский край, городской округ Пермский, город Пермь, улица Промышленная, з/у 80в, кадастровый номер участка: 59:01:4716146:4 (4500103625)"

(наименование объекта, местоположение границ которого описано (далее - объект)

Раздел 1

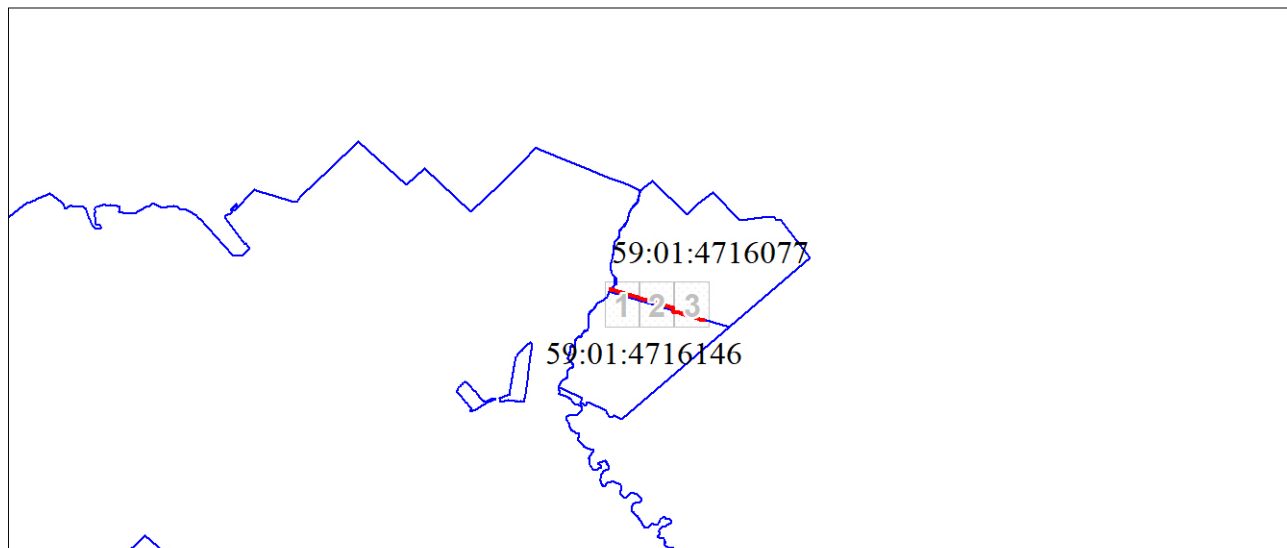
Сведения об объекте		
№ п/п	Характеристики объекта	Описание характеристик
1	2	3
1	Местоположение объекта	Пермский край, Пермь г
2	Площадь объекта ± величина погрешности определения площади ($P \pm \Delta P$), м²	1476 ± 13
3	Иные характеристики объекта	<p>1. Цель установления публичного сервитута: Размещение объектов электросетевого хозяйства, тепловых сетей, водопроводных сетей, сетей водоотведения, линий и сооружений связи, линейных объектов системы газоснабжения, нефтепроводов и нефтепродуктопроводов, их неотъемлемых технологических частей, если указанные объекты являются объектами федерального, регионального или местного значения, либо необходимы для организации электро-, газо-, тепло-, водоснабжения населения и водоотведения, подключения (технологического присоединения) к сетям инженерно-технического обеспечения, либо переносятся в связи с изъятием земельных участков, на которых они ранее располагались, для государственных или муниципальных нужд (далее также - инженерные сооружения)</p> <p>2. Срок публичного сервитута: Продолжительность: 49 лет</p> <p>3. Описание иной цели: Публичный сервитут в целях подключения (технологического присоединения) к сетям инженерно-технического обеспечения "Строительство ТП 10/0,4 кВ, КЛ 10 кВ, ВЛ 0,4 кВ с установкой ПУ для электроснабжения нежилрой застройки по адресу: Пермский край, городской округ Пермский, город Пермь, улица Промышленная, з/у 80в, кадастровый номер участка: 59:01:4716146:4 (4500103625); правообладатель публичного сервитута - ПУБЛИЧНОЕ АКЦИОНЕРНОЕ ОБЩЕСТВО "РОССЕТИ УРАЛ", ОГРН 1056604000970, ИНН 6671163413, почтовый адрес: г. Пермь, Комсомольский проспект, 48, адресе эл. почты - perm@rosseti-ural.ru, pe-ces@rosseti-ural.ru, срок на 49</p>

Раздел 2

Сведения о местоположении границ объекта					
1. Система координат МСК-59, зона 2					
2. Сведения о характерных точках границ объекта					
Обозначение характерных точек границ	Координаты, м		Метод определения координат характерной точки	Средняя квадратическая погрешность положения характерной точки (Mt), м	Описание обозначения точки на местности (при наличии)
	X	Y			
1	2	3	4	5	6
1	508653.91	2224198.62	Аналитический метод	0.1	-
2	508652.00	2224198.02	Аналитический метод	0.1	-
3	508656.47	2224183.79	Аналитический метод	0.1	-
4	508667.27	2224148.61	Аналитический метод	0.1	-
5	508679.71	2224108.10	Аналитический метод	0.1	-
6	508693.06	2224064.62	Аналитический метод	0.1	-
7	508709.61	2224012.21	Аналитический метод	0.1	-
8	508711.34	2224002.97	Аналитический метод	0.1	-
9	508721.45	2223962.85	Аналитический метод	0.1	-
10	508746.08	2223969.33	Аналитический метод	0.1	-
11	508752.87	2223943.96	Аналитический метод	0.1	-
12	508799.49	2223782.82	Аналитический метод	0.1	-
13	508809.69	2223747.60	Аналитический метод	0.1	-
14	508823.50	2223708.62	Аналитический метод	0.1	-
15	508845.04	2223637.07	Аналитический метод	0.1	-
16	508845.99	2223637.36	Аналитический метод	0.1	-
17	508852.26	2223613.16	Аналитический метод	0.1	-
18	508873.66	2223542.26	Аналитический метод	0.1	-
19	508883.05	2223510.94	Аналитический метод	0.1	-
20	508884.70	2223512.41	Аналитический метод	0.1	-
21	508875.74	2223542.27	Аналитический метод	0.1	-
22	508846.96	2223637.65	Аналитический метод	0.1	-
23	508846.00	2223637.36	Аналитический метод	0.1	-
24	508838.66	2223665.72	Аналитический метод	0.1	-
25	508825.40	2223709.24	Аналитический метод	0.1	-
26	508811.60	2223748.21	Аналитический метод	0.1	-
27	508801.41	2223783.37	Аналитический метод	0.1	-
28	508754.80	2223944.49	Аналитический метод	0.1	-
29	508747.49	2223971.77	Аналитический метод	0.1	-
30	508722.90	2223965.30	Аналитический метод	0.1	-
31	508713.29	2224003.40	Аналитический метод	0.1	-
32	508711.56	2224012.70	Аналитический метод	0.1	-
33	508694.97	2224065.21	Аналитический метод	0.1	-
34	508681.62	2224108.69	Аналитический метод	0.1	-
35	508669.19	2224149.20	Аналитический метод	0.1	-
36	508658.38	2224184.39	Аналитический метод	0.1	-
1	508653.91	2224198.62	Аналитический метод	0.1	-
3. Сведения о характерных точках части (частей) границы объекта					
Обозначение характерных точек части границы	Координаты, м		Метод определения координат характерной точки	Средняя квадратическая погрешность положения характерной точки (Mt), м	Описание обозначения точки на местности (при наличии)
	X	Y			
1	2	3	4	5	6
-	-	-	-	-	-

Схема границ сервитута

Обзорная схема границ объекта



Масштаб 1:21500

Используемые условные знаки и обозначения:

	Характерная точка границы объекта
	Надписи номеров характерных точек границы объекта
	Граница объекта
	Обозначение кадастрового квартала
	Надписи кадастрового номера земельного участка
	Проектное местоположение инженерного сооружения

Схема границ сервитута

Выносной лист № 1



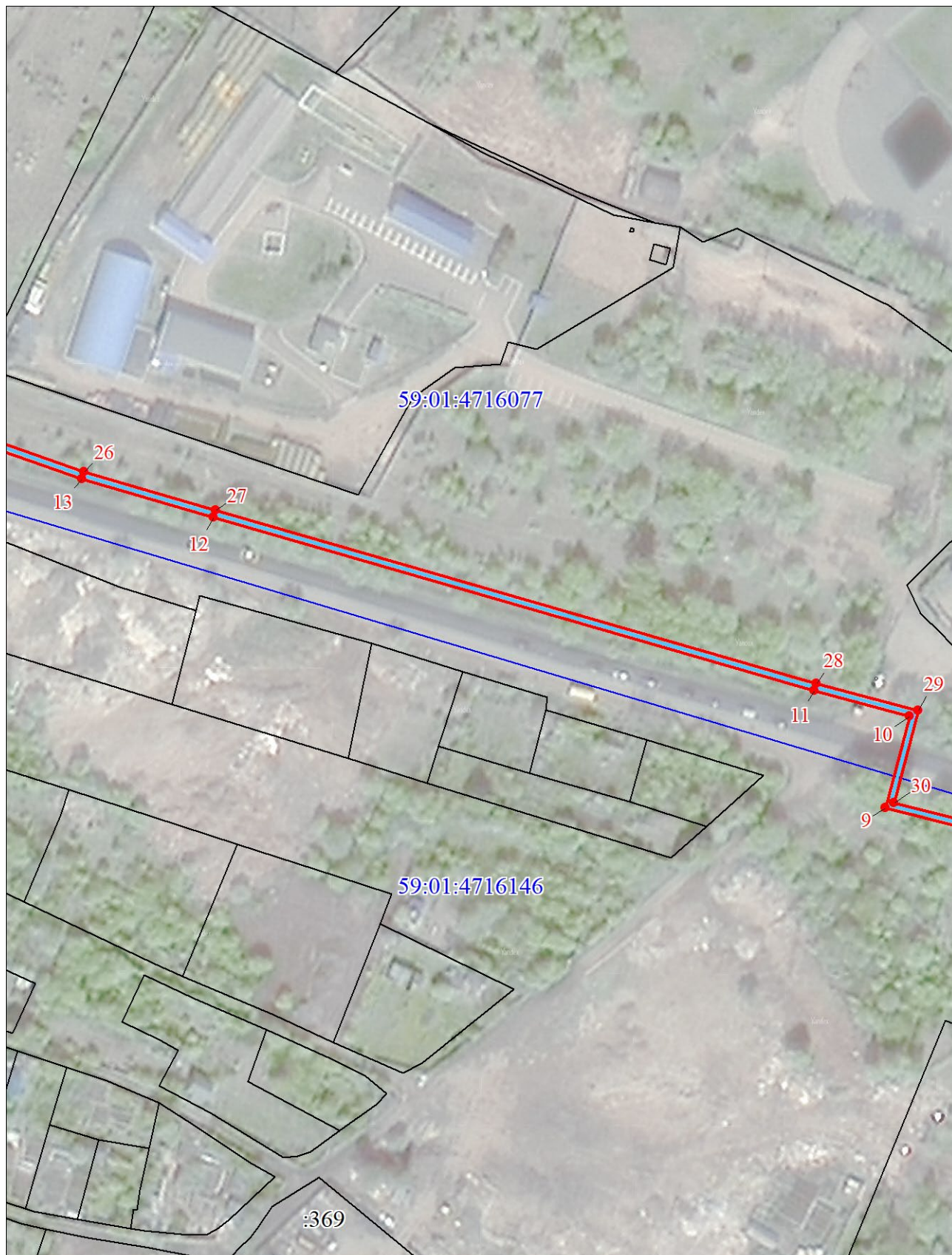
Масштаб 1:1500

Используемые условные знаки и обозначения:

Условные обозначения представлены на листе 3

Схема границ сервитута

Выносной лист № 2



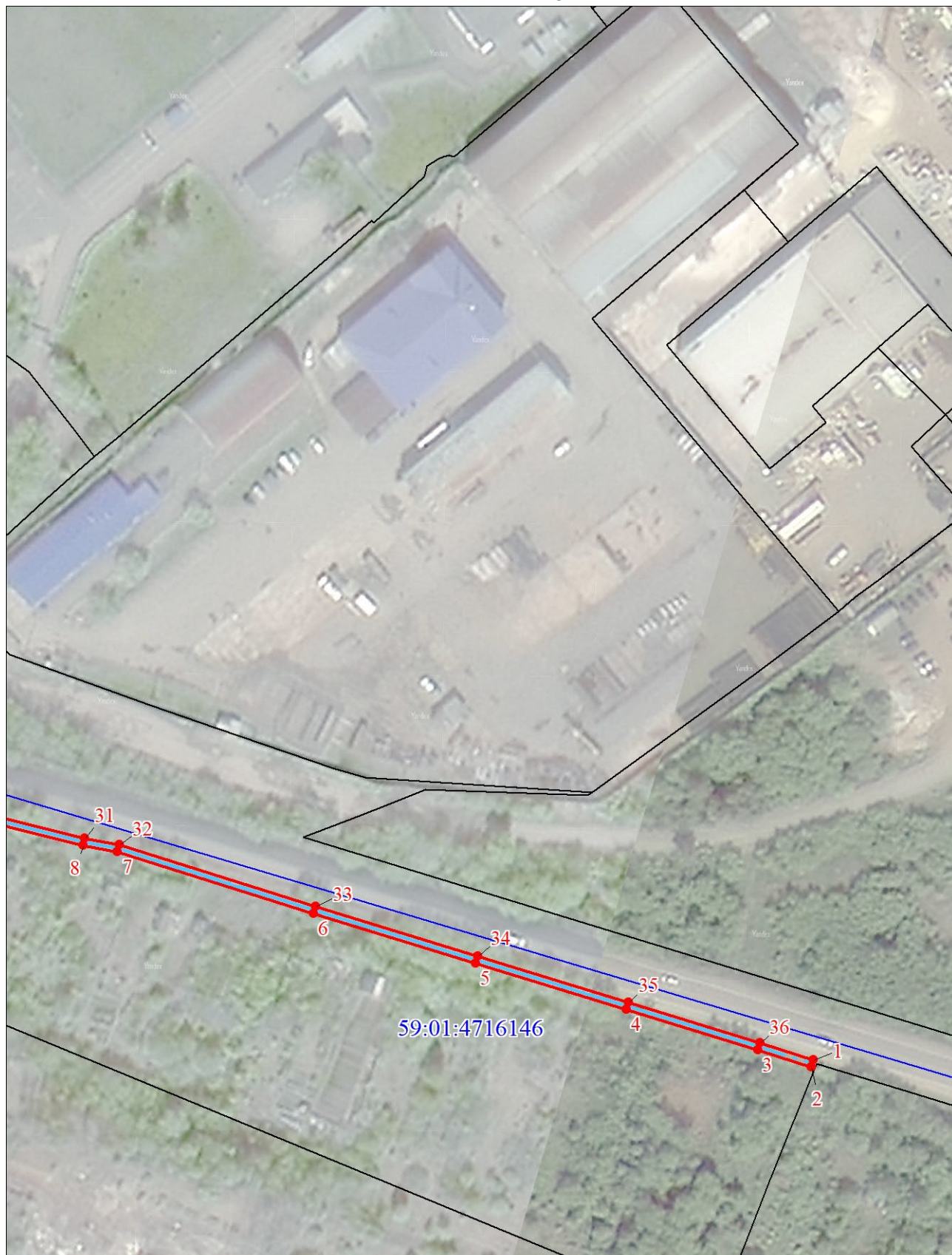
Масштаб 1:1500

Используемые условные знаки и обозначения:

Условные обозначения представлены на листе 3

Схема границ сервитута

Выносной лист № 3



Масштаб 1:1500

Используемые условные знаки и обозначения:

Условные обозначения представлены на листе 3

Схема расположения границ публичного сервитута

Объект: Строительство КЛ 0,4 кВ от РУ 0,4 кВ ТП-6048; Реконструкция РП-78 (переключение КЛ 6 кВ) и реконструкция РУ 0,4 кВ ТП-6048 (установка оборудования учета э/э) для электроснабжения многоэтажной жилой застройки по адресу: Пермский край, г. Пермь, пер. Бийский 1-й, 3 (кад. номер зем. участка 59:01:4410230:25)

Местоположение: Пермский край, город Пермь, улица Елькина, (до пересечения с ул. Краснофлотская) (59:01:4410727:1465)

Площадь земель или части земельного участка, кв.м. : 23



№№	X	Y
1	516221.35	2231664.70
2	516226.06	2231673.48
3	516224.16	2231674.53
4	516219.17	2231665.97
1	516221.35	2231664.70

Масштаб 1:1200

Условные обозначения:

- граница публичного сервитута
- граница земельного участка, сведения которого внесены в ЕГРН
- - - - - проектное местоположение инженерного сооружения
- 59:01:1713048 обозначение кадастрового квартала
- 59:01:1713048:55 обозначение кадастрового номера земельного участка

Система координат МСК-59, зона 2

Метод определения координат: Метод спутниковых геодезических измерений (определений)

средняя квадратическая погрешность положения характерных точек (Mt)- 0.10 м

ОПИСАНИЕ МЕСТОПОЛОЖЕНИЯ ГРАНИЦ

Строительство КЛ 0,4 кВ от РУ 0,4 кВ ТП-6048; Реконструкция РП-78 (переключение КЛ 6 кВ) и реконструкция РУ 0,4 кВ ТП-6048 (установка оборудования учета э/э) для электроснабжения многоэтажной жилой застройки по адресу: Пермский край, г. Пермь, пер. Бийский 1-й, 3 (кад. номер зем. участка 59:01:4410230:25)

(наименование объекта, местоположение границ которого описано (далее - объект))

Раздел 1

Сведения об объекте		
№ п/п	Характеристики объекта	Описание характеристик
1	2	3
1	Местоположение объекта	Пермский край, Пермь город
2	Площадь объекта +/- величина погрешности определения площади (Р+/- Дельта Р)	23 кв.м ± 1.69 кв.м
3	Иные характеристики объекта	—

Раздел 2

Сведения о местоположении границ объекта					
1. Система координат <u>МСК-59, зона 2</u>					
2. Сведения о характерных точках границ объекта					
Обозначение характерных точек границ	Координаты, м		Метод определения координат характерной точки	Средняя квадратическая погрешность положения характерной точки (M_t), м	Описание обозначения точки на местности (при наличии)
	X	Y			
1	2	3	4	5	6
1	516221.35	2231664.70	Метод спутниковых геодезических измерений (определений)	0.10	Нет закрепления
2	516226.06	2231673.48	Метод спутниковых геодезических измерений (определений)	0.10	Нет закрепления
3	516224.16	2231674.53	Метод спутниковых геодезических измерений (определений)	0.10	Нет закрепления
4	516219.17	2231665.97	Метод спутниковых геодезических измерений (определений)	0.10	Нет закрепления
1	516221.35	2231664.70	Метод спутниковых геодезических измерений (определений)	0.10	Нет закрепления
3. Сведения о характерных точках части (частей) границы объекта					
Обозначение характерных точек части границы	Координаты, м		Метод определения координат характерной точки	Средняя квадратическая погрешность положения характерной точки (M_t), м	Описание обозначения точки на местности (при наличии)
	X	Y			
1	2	3	4	5	6
–	–	–	–	–	–

ГРАФИЧЕСКОЕ ОПИСАНИЕ
местоположения границ населенных пунктов, территориальных
зон, особо охраняемых природных территорий, зон с особыми
условиями использования территории

(наименование объекта, местоположение границ которого описано (далее - объект))

Раздел 1

Сведения об объекте		
№ п/п	Характеристики объекта	Описание характеристик
1	2	3
1	Местоположение объекта	Пермский край, Пермский городской округ, Пермь город.
2	Площадь объекта ± величина погрешности определения площади ($P \pm \Delta P$)	785 м ²
3	Иные характеристики объекта	<p>Вид объекта реестра границ: Граница публичного сервитута</p> <p>Кадастровый номер квартала: 59:01:1717164</p> <p>Вид или наименование публичного сервитута по документу: Публичный сервитут под объект: "Строительство участка ВЛ 0,4 кВ от ближайшей опоры ВЛ 0,4 кВ от ТП-1352, установка оборудования учета э/э на опоре ВЛ 0,4 кВ для электроснабжения малоэтажной жилой застройки по адресу: Пермский край, г. Пермь, ул. 2-я Бахчевая, 1, СНТ "Молодежный", уч. № 234 (кад. номер зем. участка 59:01:1717164:236)"</p> <p>Орган, принявший решение об установлении публичного сервитута: Департамент земельных отношений администрации города Перми</p> <p>Источники официального опубликования: https://permokrug.ru/</p> <p>Земельные участки, в отношении которых испрашивается публичный сервитут: 59:01:1717164:242</p> <p>Цель установления публичного сервитута: Размещение объектов электросетевого хозяйства, тепловых сетей, водопроводных сетей, сетей водоотведения, линий и сооружений связи, линейных объектов системы газоснабжения, нефтепроводов и нефтепродуктопроводов, их неотъемлемых технологических частей, если указанные объекты являются объектами федерального, регионального или местного значения, либо необходимы для организации электро-, газо-, тепло-, водоснабжения населения и водоотведения, подключения (технологического присоединения) к сетям инженерно-технического обеспечения, либо переносятся в связи с изъятием земельных участков, на которых они ранее располагались, для государственных или муниципальных нужд (далее также - инженерные сооружения), Публичный сервитут для строительства, реконструкции, эксплуатации, капитального ремонта объекта электросетевого хозяйства "Строительство участка ВЛ 0,4 кВ от ближайшей опоры ВЛ 0,4 кВ от ТП-1352, установка оборудования учета э/э на опоре ВЛ 0,4 кВ для электроснабжения малоэтажной жилой застройки по адресу: Пермский край, г. Пермь, ул. 2-я Бахчевая, 1, СНТ "Молодежный", уч. № 234 (кад. номер зем. участка 59:01:1717164:236)"</p> <p>Срок публичного сервитута: продолжительность: 49 лет</p> <p>Обладатель публичного сервитута: Юридическое лицо, зарегистрированное в Российской Федерации ПАО "РОССЕТИ УРАЛ" (ИНН: 6671163413, ОГРН: 1056604000970, адрес эл. почты: res-ces@rosseti-ural.ru, почтовый адрес: 614000, г. Пермь, ул. Инженерная, 17).</p>

Раздел 2

Сведения о местоположении границ объекта

1. Система координат МСК-59, зона 2					
2. Сведения о характерных точках границ объекта					
Обозначение характерных точек границ	Координаты, м		Метод определения координат характерной точки	Средняя квадратическая погрешность положения характерной точки (Mt), м	Описание обозначения точки на местности (при наличии)
	X	Y			
1	2	3	4	5	6
1	512 328,92	2 208 173,99	Метод спутниковых геодезических измерений (определений)	0,10	—
2	512 332,11	2 208 171,56	Метод спутниковых геодезических измерений (определений)	0,10	—
3	512 336,92	2 208 178,88	Метод спутниковых геодезических измерений (определений)	0,10	—
4	512 351,08	2 208 197,67	Метод спутниковых геодезических измерений (определений)	0,10	—
5	512 367,32	2 208 218,82	Метод спутниковых геодезических измерений (определений)	0,10	—
6	512 370,04	2 208 248,15	Метод спутниковых геодезических измерений (определений)	0,10	—
7	512 372,98	2 208 279,85	Метод спутниковых геодезических измерений (определений)	0,10	—
8	512 356,77	2 208 292,23	Метод спутниковых геодезических измерений (определений)	0,10	—
9	512 325,16	2 208 316,42	Метод спутниковых геодезических измерений (определений)	0,10	—
10	512 293,40	2 208 340,75	Метод спутниковых геодезических измерений (определений)	0,10	—
11	512 259,84	2 208 366,28	Метод спутниковых геодезических измерений (определений)	0,10	—
12	512 257,65	2 208 363,40	Метод спутниковых геодезических измерений (определений)	0,10	—
13	512 259,62	2 208 362,61	Метод спутниковых геодезических измерений (определений)	0,10	—
14	512 291,43	2 208 338,36	Метод спутниковых геодезических измерений (определений)	0,10	—
15	512 323,25	2 208 314,11	Метод спутниковых геодезических измерений (определений)	0,10	—
16	512 355,06	2 208 289,86	Метод спутниковых геодезических измерений (определений)	0,10	—
17	512 369,96	2 208 278,50	Метод спутниковых геодезических измерений (определений)	0,10	—

Раздел 2

Сведения о местоположении границ объекта					
1	2	3	4	5	6
18	512 364,38	2 208 219,89	Метод спутниковых геодезических измерений (определений)	0,10	—
19	512 334,07	2 208 180,12	Метод спутниковых геодезических измерений (определений)	0,10	—
20	512 333,32	2 208 180,69	Метод спутниковых геодезических измерений (определений)	0,10	—
1	512 328,92	2 208 173,99	Метод спутниковых геодезических измерений (определений)	0,10	—
3. Сведения о характерных точках части (частей) границы объекта					
1	2	3	4	5	6
—	—	—	—	—	—

Раздел 4

Схема расположения границ публичного сервитута



Масштаб 1:900

Используемые условные знаки и обозначения:

- | | | | |
|---------------|---|-------|--|
| ● | - Характерная точка границы объекта | :1286 | - Надписи кадастрового номера земельного участка |
| 59:24:3730102 | - Обозначение кадастрового квартала | — | - Граница объекта |
| — | - Проектное местоположение инженерного сооружения | — | - Существующая часть границы, имеющиеся в ЕГРН сведения о которой достаточны для определения ее местоположения |
| — | - Граница кадастрового квартала | 18 | - Обозначение номеров характерных точек границы объекта |

ГРАФИЧЕСКОЕ ОПИСАНИЕ
местоположения границ населенных пунктов, территориальных
зон, особо охраняемых природных территорий, зон с особыми
условиями использования территории

(наименование объекта, местоположение границ которого описано (далее - объект))

Раздел 1

Сведения об объекте		
№ п/п	Характеристики объекта	Описание характеристик
1	2	3
1	Местоположение объекта	Пермский край, город Пермь.
2	Площадь объекта ± величина погрешности определения площади ($P \pm \Delta P$)	1 196 ± 12 м²
3	Иные характеристики объекта	<p>Вид объекта реестра границ: Граница публичного сервитута</p> <p>Кадастровый номер квартала: 59:01:0000000</p> <p>Вид или наименование публичного сервитута по документу: Публичный сервитут: "Строительство ТП 6/0,4 кВ, ВЛ 6 кВ, ВЛ 0,4 кВ с установкой ПУ для электроснабжения г. Пермь, Дзержинский район (4500091679)"</p> <p>Орган, принявший решение об установлении публичного сервитута: Департамен земельных отношений администрации города Перми</p> <p>Земельные участки, в отношении которых испрашивается публичный сервитут: 59:01:4515052:2, 59:01:4515052:5, 59:01:4510002:1, 59:01:4515056:134</p> <p>Цель установления публичного сервитута: Размещение объектов электросетевого хозяйства, тепловых сетей, водопроводных сетей, сетей водоотведения, линий и сооружений связи, линейных объектов системы газоснабжения, нефтепроводов и нефтепродуктопроводов, их неотъемлемых технологических частей, если указанные объекты являются объектами федерального, регионального или местного значения, либо необходимы для организации электро-, газо-, тепло-, водоснабжения населения и водоотведения, подключения (технологического присоединения) к сетям инженерно-технического обеспечения, либо переносятся в связи с изъятием земельных участков, на которых они ранее располагались, для государственных или муниципальных нужд (далее также - инженерные сооружения), Публичный сервитут в целях подключения (технологического присоединения) к сетям инженерно-технического обеспечения "Строительство ТП 6/0,4 кВ, ВЛ 6 кВ, ВЛ 0,4 кВ с установкой ПУ для электроснабжения г. Пермь, Дзержинский район (4500091679)"</p> <p>Срок публичного сервитута: продолжительность: 49 лет</p> <p>Обладатель публичного сервитута: Юридическое лицо, зарегистрированное в Российской Федерации Публичное акционерное общество «Россети Урал» (ИНН: 6671163413, ОГРН: 1056604000970, адрес эл. почты: re-ces@rosseti-ural.ru, почтовый адрес: 614990, г. Пермь, Комсомольский проспект, 48).</p>

Раздел 2

Сведения о местоположении границ объекта

1. Система координат МСК-59, зона 2					
2. Сведения о характерных точках границ объекта					
Обозначение характерных точек границ	Координаты, м		Метод определения координат характерной точки	Средняя квадратическая погрешность положения характерной точки (Mt), м	Описание обозначения точки на местности (при наличии)
	X	Y			
1	2	3	4	5	6
1	517 324,95	2 222 466,26	Аналитический метод	0,10	-
2	517 324,20	2 222 462,33	Аналитический метод	0,10	-
3	517 348,43	2 222 457,68	Аналитический метод	0,10	-
4	517 369,00	2 222 481,05	Аналитический метод	0,10	-
5	517 371,89	2 222 478,45	Аналитический метод	0,10	-
6	517 373,43	2 222 469,40	Аналитический метод	0,10	-
7	517 378,19	2 222 470,21	Аналитический метод	0,10	-
8	517 376,60	2 222 479,59	Аналитический метод	0,10	-
9	517 371,14	2 222 484,54	Аналитический метод	0,10	-
10	517 379,75	2 222 512,00	Аналитический метод	0,10	-
11	517 392,35	2 222 550,77	Аналитический метод	0,10	-
12	517 398,43	2 222 585,57	Аналитический метод	0,10	-
13	517 399,06	2 222 635,77	Аналитический метод	0,10	-
14	517 399,81	2 222 686,88	Аналитический метод	0,10	-
15	517 411,30	2 222 708,71	Аналитический метод	0,10	-
16	517 407,76	2 222 710,57	Аналитический метод	0,10	-
17	517 395,82	2 222 687,89	Аналитический метод	0,10	-
18	517 395,06	2 222 635,82	Аналитический метод	0,10	-
19	517 394,43	2 222 585,94	Аналитический метод	0,10	-
20	517 388,46	2 222 551,73	Аналитический метод	0,10	-
21	517 382,53	2 222 533,50	Аналитический метод	0,10	-
22	517 383,75	2 222 533,20	Аналитический метод	0,10	-
23	517 377,21	2 222 513,94	Аналитический метод	0,10	-
24	517 376,76	2 222 513,00	Аналитический метод	0,10	-
25	517 375,92	2 222 513,17	Аналитический метод	0,10	-
26	517 367,06	2 222 484,90	Аналитический метод	0,10	-
27	517 346,94	2 222 462,04	Аналитический метод	0,10	-
1	517 324,95	2 222 466,26	Аналитический метод	0,10	-
3. Сведения о характерных точках части (частей) границы объекта					
1	2	3	4	5	6
—	—	—	—	—	—

Раздел 3

Сведения о местоположении измененных (уточненных) границ объекта

1. Система координат МСК-59, зона 2

2. Сведения о характерных точках границ объекта

Обозначение характерных точек границы	Существующие координаты, м		Измененные (уточненные) координаты, м		Метод определения координат характерной точки	Средняя квадратическая погрешность положения характерной точки (Mt), м	Описание обозначения точки на местности (при наличии)
	X	Y	X	Y			
1	2	3	4	5	6	7	8
—	—	—	—	—	—	—	—
3. Сведения о характерных точках части (частей) границы объекта							
1	2	3	4	5	6	7	8
—	—	—	—	—	—	—	—

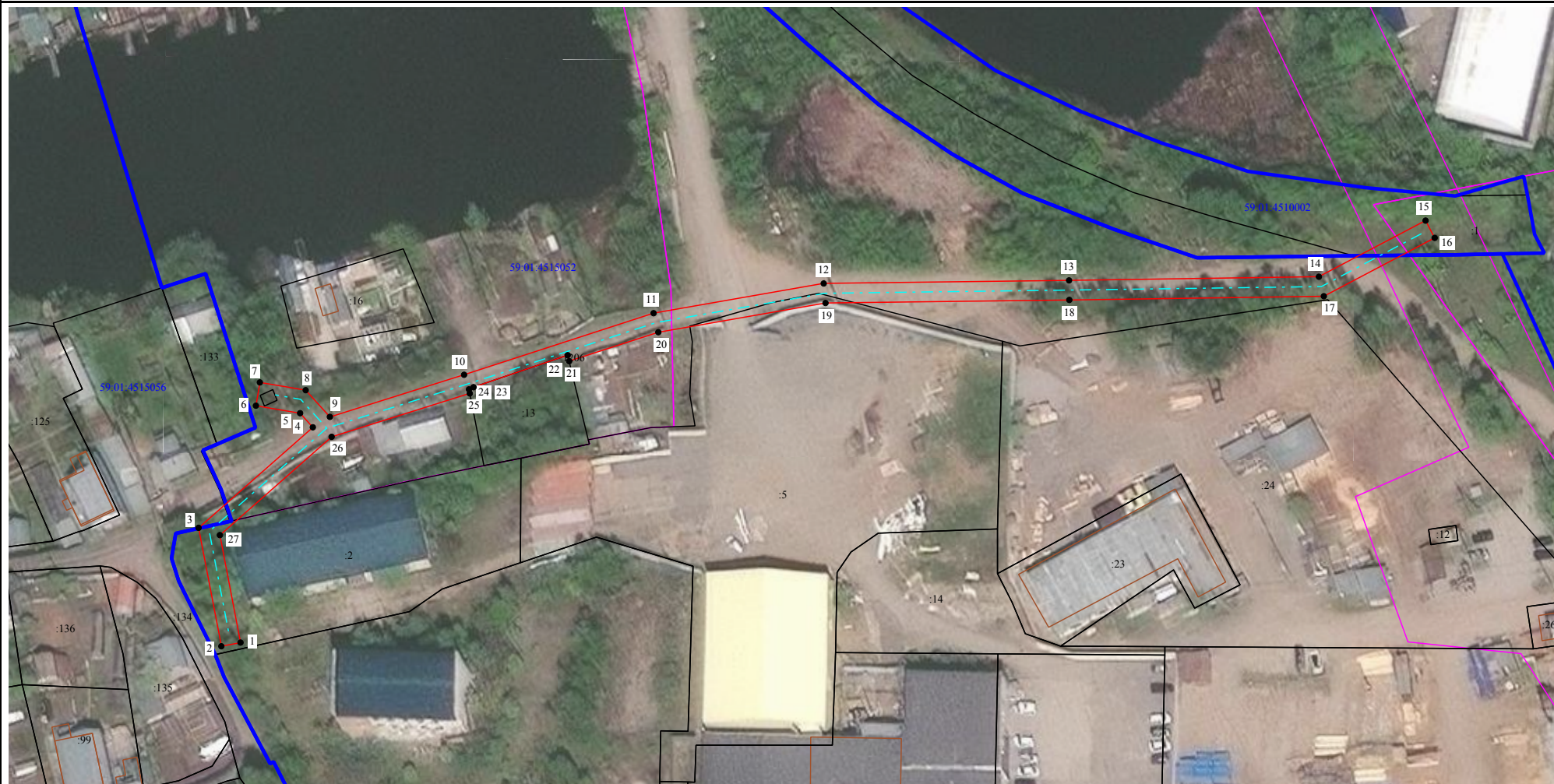
ТЕКСТОВОЕ ОПИСАНИЕ

местоположения границ населенных пунктов, территориальных зон

Прохождение границы		Описание прохождения границы
от точки	до точки	
1	2	3
—	—	—

Раздел 4

Схема расположения границ публичного сервитута



Масштаб 1:1 200

Условные обозначения:

- | | | | |
|---------------|--|---|---|
| ● | - Характерная точка границы публичного сервитута | — | - Проектные границы публичного сервитута |
| — | - Существующая часть границы, имеющиеся в ЕГРН сведения о которой достаточны для определения ее местоположения | — | - Граница кадастрового квартала |
| 59:32:4090017 | - Обозначение кадастрового квартала | — | - Граница зоны с особыми условиями использования территории |
| — | - Объект капитального строительства | — | - Проектное местоположение инженерного сооружения |