

ГРАФИЧЕСКОЕ ОПИСАНИЕ
местоположения границ населенных пунктов, территориальных
зон, особо охраняемых природных территорий, зон с особыми
условиями использования территории

Публичный сервитут

(наименование объекта, местоположение границ которого описано (далее - объект))

Раздел 1

Сведения об объекте		
№ п/п	Характеристики объекта	Описание характеристик
1	2	3
1	Местоположение объекта	614026, Пермский край, город Пермь.
2	Площадь объекта ± величина погрешности определения площади ($P \pm \Delta P$)	1 155 ± 12 м²
3	Иные характеристики объекта	<p>Вид объекта реестра границ: Граница публичного сервитута</p> <p>Кадастровый номер квартала: 59:01:0000000</p> <p>Вид или наименование публичного сервитута по документу: Публичный сервитут в отдельных целях</p> <p>Орган, принявший решение об установлении публичного сервитута: Департамент земельных отношений администрации города Перми</p> <p>Источники официального опубликования: https://www.gorodperm.ru</p> <p>Цель установления публичного сервитута: Для строительства и эксплуатации сети водоотведения от существующей сети водоотведения Д-300 мм в районе жилого дома по ул. Краснослудская, 17 до первых колодцев на выпусках канализации жилых домов по ул. Верхневишерская, 40</p> <p>Срок публичного сервитута: продолжительность: 588 месяцев</p> <p>Обладатель публичного сервитута: Юридическое лицо, зарегистрированное в Российской Федерации Общество с ограниченной ответственностью "Новая городская инфраструктура Прикамья" (ИНН: 5902817382, ОГРН: 1035900082206, адрес эл. почты: info@novogor.perm.ru, почтовый адрес: 614068, г. Пермь, ул. Ленина, д.63).</p>

Раздел 2

Сведения о местоположении границ объекта

1. Система координат МСК-59, зона 2					
2. Сведения о характерных точках границ объекта					
Обозначение характерных точек границ	Координаты, м		Метод определения координат характерной точки	Средняя квадратическая погрешность положения характерной точки (Mt), м	Описание обозначения точки на местности (при наличии)
	X	Y			
1	2	3	4	5	6
:ПС1(1)					
1	528 825,07	2 240 995,21	Метод спутниковых геодезических измерений (определений)	0,10	Закрепление отсутствует
2	528 822,72	2 241 007,60	Метод спутниковых геодезических измерений (определений)	0,10	Закрепление отсутствует
3	528 874,13	2 241 043,52	Метод спутниковых геодезических измерений (определений)	0,10	Закрепление отсутствует
4	528 960,47	2 241 104,27	Метод спутниковых геодезических измерений (определений)	0,10	Закрепление отсутствует
5	528 957,77	2 241 107,26	Метод спутниковых геодезических измерений (определений)	0,10	Закрепление отсутствует
6	528 871,79	2 241 046,76	Метод спутниковых геодезических измерений (определений)	0,10	Закрепление отсутствует
7	528 818,30	2 241 009,41	Метод спутниковых геодезических измерений (определений)	0,10	Закрепление отсутствует
8	528 821,14	2 240 994,47	Метод спутниковых геодезических измерений (определений)	0,10	Закрепление отсутствует
1	528 825,07	2 240 995,21	Метод спутниковых геодезических измерений (определений)	0,10	Закрепление отсутствует
:ПС1(2)					
9	529 484,76	2 241 339,79	Метод спутниковых геодезических измерений (определений)	0,10	Закрепление отсутствует
10	529 487,38	2 241 343,83	Метод спутниковых геодезических измерений (определений)	0,10	Закрепление отсутствует
11	529 465,10	2 241 441,06	Метод спутниковых геодезических измерений (определений)	0,10	Закрепление отсутствует
12	529 461,20	2 241 440,16	Метод спутниковых геодезических измерений (определений)	0,10	Закрепление отсутствует
13	529 483,08	2 241 344,70	Метод спутниковых геодезических измерений (определений)	0,10	Закрепление отсутствует
14	529 478,36	2 241 338,19	Метод спутниковых геодезических измерений (определений)	0,10	Закрепление отсутствует
9	529 484,76	2 241 339,79	Метод спутниковых геодезических измерений (определений)	0,10	Закрепление отсутствует
3. Сведения о характерных точках части (частей) границы объекта					

Раздел 2

Сведения о местоположении границ объекта					
1	2	3	4	5	6
—	—	—	—	—	—

Раздел 3

Сведения о местоположении измененных (уточненных) границ объекта

1. Система координат МСК-59, зона 2

2. Сведения о характерных точках границ объекта

Обозначение характерных точек границы	Существующие координаты, м		Измененные (уточненные) координаты, м		Метод определения координат характерной точки	Средняя квадратическая погрешность положения характерной точки (Mt), м	Описание обозначения точки на местности (при наличии)
	X	Y	X	Y			
1	2	3	4	5	6	7	8
—	—	—	—	—	—	—	—
3. Сведения о характерных точках части (частей) границы объекта							
1	2	3	4	5	6	7	8
—	—	—	—	—	—	—	—

ТЕКСТОВОЕ ОПИСАНИЕ

местоположения границ населенных пунктов, территориальных зон

Прохождение границы		Описание прохождения границы
от точки	до точки	
1	2	3
—	—	—

СХЕМА РАСПОЛОЖЕНИЯ ГРАНИЦ ПУБЛИЧНОГО СЕРВИТУТА



Условные обозначения:

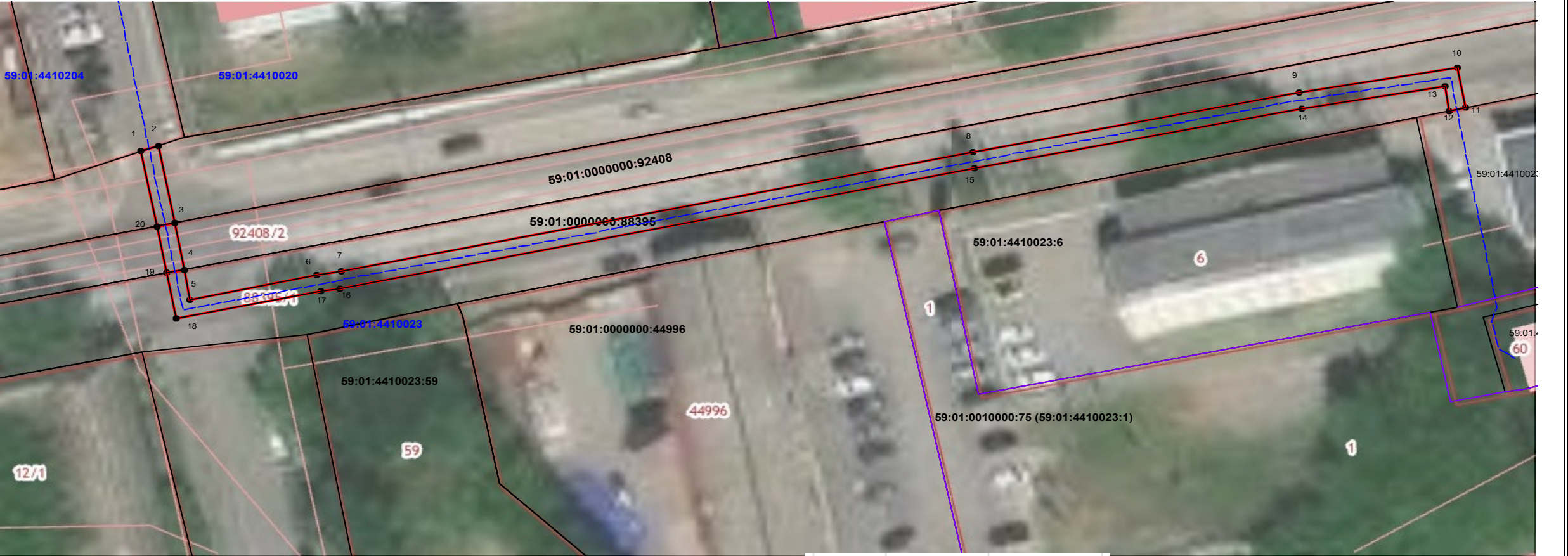
	- Граница кадастрового квартала		- Граница Пермского городского лесничества		- Существующая часть границы, имеющиеся в ЕГРН сведения о которой достаточны для определения ее местоположения
	- Часть границы публичного сервитута		- Номер учтенного земельного участка		- Реестровый номер границы Пермского городского лесничества
	- Обозначение публичного сервитута		- Характерная точка границы публичного сервитута		- Обозначение характерной точки публичного сервитута

Схема расположения границ публичного сервитута

Объект: Строительство КЛ 0,4 кВ от РУ 0,4 кВ ТП-5162, установка оборудования учета э/э в РУ 0,4 кВ ТП-5162 для электроснабжения нежилой застройки по адресу: Пермский край, г. Пермь, ул. Сергея Данщина (кад. номер зем. участка 59:01:4410020:154)

Местоположение: Пермский край, г.о.Пермский, г. Пермь, ул. Дзержинского

Площадь земель или части земельного участка, кв.м. : 367 (в т.ч. Часть земельного участка с КН 59:01:0000000:88395 - 333 кв.м., часть земельного участка с КН 59:01:0000000:92408 - 13 кв.м., часть кадастрового квартала 59:01:4410204 - 21 кв.м.)



Условные обозначения:

- граница публичного сервитута
- граница земельного участка, сведения которого внесены в ЕГРН
- - - - - проектное местоположение инженерного сооружения
- 59:01:4410912 обозначение кадастрового квартала
- 59:01:1713486:1 обозначение кадастрового номера земельного участка

Масштаб 1:600

Система координат МСК-59, зона 2
Метод определения координат: Метод спутниковых геодезических измерений (определений)
средняя квадратическая погрешность положения характерных точек (Mt)- 0.10 м

№№ точек	Y	X
1	517624,10	2228202,52
2	517624,80	2228204,51
3	517614,81	2228206,45
4	517608,80	2228207,58
5	517604,93	2228208,31
6	517607,96	2228223,13
7	517608,41	2228225,91
8	517623,33	2228299,82
9	517630,87	2228338,08
10	517633,90	2228356,54
11	517628,76	2228357,48
12	517628,37	2228355,61

13	517631,54	2228355,04
14	517628,80	2228338,36
15	517621,27	2228300,10
16	517606,28	2228225,79
17	517605,91	2228223,51
18	517602,47	2228206,64
19	517608,39	2228205,53
20	517614,40	2228204,40
1	517624,10	2228202,52

ГРАФИЧЕСКОЕ ОПИСАНИЕ

местоположения границ публичного сервитута

Строительство КЛ 0,4 кВ от РУ 0,4 кВ ТП-5162, установка оборудования учета э/э в РУ 0,4 кВ ТП-5162 для электроснабжения нежилой застройки по адресу: Пермский край, г. Пермь, ул. Сергея Данщина (кад. номер зем. участка 59:01:4410020:154)

(наименование объекта, местоположение границ которого описано (далее - объект))

Раздел 1

Сведения об объекте		
№ п/п	Характеристики объекта	Описание характеристик
1	2	3
1	Местоположение объекта	Пермский край, город Пермь
2	Площадь объекта +/- величина погрешности определения площади (Р+/- Дельта Р)	367 кв.м ± 6.13 кв.м
3	Иные характеристики объекта	<p>Вид объекта реестра границ: Граница публичного сервитута</p> <p>Кадастровый номер квартала: 59:01:0000000</p> <p>Вид или наименование публичного сервитута по документу: Строительство КЛ 0,4 кВ от РУ 0,4 кВ ТП-5162, установка оборудования учета э/э в РУ 0,4 кВ ТП-5162 для электроснабжения нежилой застройки по адресу: Пермский край, г. Пермь, ул. Сергея Данщина (кад. номер зем. участка 59:01:4410020:154)</p> <p>Орган, принявший решение об установлении публичного сервитута: Департамент земельных отношений Администрации города Перми</p> <p>Цель установления публичного сервитута: Публичный сервитут для эксплуатации объектов электросетевого хозяйства регионального значения: Строительство КЛ 0,4 кВ от РУ 0,4 кВ ТП-5162, установка оборудования учета э/э в РУ 0,4 кВ ТП-5162 для электроснабжения нежилой застройки по адресу: Пермский край, г. Пермь, ул. Сергея Данщина (кад. номер зем. участка 59:01:4410020:154)</p> <p>Обладатель публичного сервитута: Юридическое лицо, орган власти, Российское юридическое лицо, ПАО "РОССЕТИ УРАЛ", 6671163413, 1056604000970, perm@rosseti-ural.ru, 614039, Пермский край, г. Пермь, пр-кт Комсомольский, д. 48</p>

Раздел 2

Сведения о местоположении границ объекта					
1. Система координат <u>МСК-59, зона 2</u>					
2. Сведения о характерных точках границ объекта					
Обозначение характерных точек границ	Координаты, м		Метод определения координат характерной точки	Средняя квадратическая погрешность положения характерной точки (M_t), м	Описание обозначения точки на местности (при наличии)
	X	Y			
1	2	3	4	5	6
1	517624.10	2228202.52	Метод спутниковых геодезических измерений (определений)	0.10	–
2	517624.80	2228204.51	Метод спутниковых геодезических измерений (определений)	0.10	–
3	517614.81	2228206.45	Метод спутниковых геодезических измерений (определений)	0.10	–
4	517608.80	2228207.58	Метод спутниковых геодезических измерений (определений)	0.10	–
5	517604.93	2228208.31	Метод спутниковых геодезических измерений (определений)	0.10	–
6	517607.96	2228223.13	Метод спутниковых геодезических измерений (определений)	0.10	–
7	517608.41	2228225.91	Метод спутниковых геодезических измерений (определений)	0.10	–
8	517623.33	2228299.82	Метод спутниковых геодезических измерений (определений)	0.10	–
9	517630.87	2228338.08	Метод спутниковых геодезических измерений (определений)	0.10	–
10	517633.90	2228356.54	Метод спутниковых геодезических измерений (определений)	0.10	–
11	517628.76	2228357.48	Метод спутниковых геодезических измерений (определений)	0.10	–
12	517628.37	2228355.61	Метод спутниковых геодезических измерений (определений)	0.10	–
13	517631.54	2228355.04	Метод спутниковых геодезических измерений (определений)	0.10	–

14	517628.80	2228338.36	Метод спутниковых геодезических измерений (определений)	0.10	—
15	517621.27	2228300.10	Метод спутниковых геодезических измерений (определений)	0.10	—
16	517606.28	2228225.79	Метод спутниковых геодезических измерений (определений)	0.10	—
17	517605.91	2228223.51	Метод спутниковых геодезических измерений (определений)	0.10	—
18	517602.47	2228206.64	Метод спутниковых геодезических измерений (определений)	0.10	—
19	517608.39	2228205.53	Метод спутниковых геодезических измерений (определений)	0.10	—
20	517614.40	2228204.40	Метод спутниковых геодезических измерений (определений)	0.10	—
1	517624.10	2228202.52	Метод спутниковых геодезических измерений (определений)	0.10	—

3. Сведения о характерных точках части (частей) границы объекта






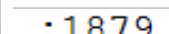
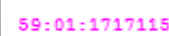
Обозначение характерных точек части границы	Координаты, м		Метод определения координат характерной точки	Средняя квадратическая погрешность положения характерной точки (M_t), м	Описание обозначения точки на местности (при наличии)
	X	Y			
1	2	3	4	5	6
—	—	—	—	—	—

Схема расположения границ публичного сервитута



Масштаб 1:500

Используемые условные знаки и обозначения:

-  - Границы земельных участков по сведениям ЕГРН
-  - Границы публичного сервитута
-  - ВЛ 6 кВ, ВЛ 0,4 кВ
-  - Характерная точка границы
-  - Обозначение характерной точки границы
-  - Кадастровый номер земельного участка
-  - Номер кадастрового квартала

ГРАФИЧЕСКОЕ ОПИСАНИЕ

местоположения границ населенных пунктов, территориальных зон, особо охраняемых природных территорий, зон с особыми условиями использования территории

Публичный сервитут «Строительство КТПС 6/0,4 кВ с оборудованием учета э/э, ВЛ 6 кВ, ВЛ 0,4 кВ для электроснабжения производственного здания/сооружения по адресу: Пермский край, г. Пермь, ул. Причальная, дом №29»

(наименование объекта, местоположение границ которого описано (далее - объект)

Раздел 1

Сведения об объекте		
№ п/п	Характеристики объекта	Описание характеристик
1	2	3
1	Местоположение объекта	Пермский край, Пермский городской округ, город Пермь.
2	Площадь объекта ± величина погрешности определения площади ($P \pm \Delta P$)	1 449 ± 13 м²
3	Иные характеристики объекта	<p>Вид объекта реестра границ: Граница публичного сервитута</p> <p>Кадастровый номер квартала: 59:01:1717115</p> <p>Вид или наименование публичного сервитута по документу: Публичный сервитут «Строительство КТПС 6/0,4 кВ с оборудованием учета э/э, ВЛ 6 кВ, ВЛ 0,4 кВ для электроснабжения производственного здания/сооружения по адресу: Пермский край, г. Пермь, ул. Причальная, дом №29»</p> <p>Орган, принявший решение об установлении публичного сервитута: Администрация города Перми</p> <p>Источники официального опубликования: Официальный сайт администрации города Перми, печатное средство массовой информации «Официальный бюллетень органов местного самоуправления муниципального образования город Пермь»</p> <p>Земельные участки, в отношении которых испрашивается публичный сервитут: 59:01:1717115:3087, 59:01:1717115:1879</p> <p>Цель установления публичного сервитута: Размещение объектов электросетевого хозяйства, тепловых сетей, водопроводных сетей, сетей водоотведения, линий и сооружений связи, линейных объектов системы газоснабжения, нефтепроводов и нефтепродуктопроводов, их неотъемлемых технологических частей, если указанные объекты являются объектами федерального, регионального или местного значения, либо необходимы для организации электро-, газо-, тепло-, водоснабжения населения и водоотведения, подключения (технологического присоединения) к сетям инженерно-технического обеспечения, либо переносятся в связи с изъятием земельных участков, на которых они ранее располагались, для государственных или муниципальных нужд (далее также - инженерные сооружения)</p> <p>Срок публичного сервитута: продолжительность: 49 лет</p> <p>Обладатель публичного сервитута: Юридическое лицо, зарегистрированное в Российской Федерации ПО "Пермские городские электрические сети" филиала ПАО "Россети Урал" - "Пермэнерго" (ИНН: 6671163413, ОГРН: 1056604000970, адрес эл. почты: re-pges@rosseti-ural.ru, почтовый адрес: 614016, Пермский край, г. Пермь, ул. Камчатовская, 26).</p>

Раздел 2

Сведения о местоположении границ объекта

1. Система координат МСК-59, зона 2					
2. Сведения о характерных точках границ объекта					
Обозначение характерных точек границ	Координаты, м		Метод определения координат характерной точки	Средняя квадратическая погрешность положения характерной точки (Mt), м	Описание обозначения точки на местности (при наличии)
	X	Y			
1	2	3	4	5	6
1	514 042,03	2 213 025,38	Метод спутниковых геодезических измерений (определений)	0,10	—
2	514 042,48	2 213 078,65	Метод спутниковых геодезических измерений (определений)	0,10	—
3	514 042,90	2 213 127,59	Метод спутниковых геодезических измерений (определений)	0,10	—
4	514 041,76	2 213 164,05	Метод спутниковых геодезических измерений (определений)	0,10	—
5	514 034,92	2 213 201,19	Метод спутниковых геодезических измерений (определений)	0,10	—
6	514 032,01	2 213 208,00	Метод спутниковых геодезических измерений (определений)	0,10	—
7	514 026,39	2 213 207,95	Метод спутниковых геодезических измерений (определений)	0,10	—
8	514 033,66	2 213 160,45	Метод спутниковых геодезических измерений (определений)	0,10	—
9	514 035,23	2 213 133,00	Метод спутниковых геодезических измерений (определений)	0,10	—
10	514 035,50	2 213 101,20	Метод спутниковых геодезических измерений (определений)	0,10	—
11	514 035,45	2 213 094,65	Метод спутниковых геодезических измерений (определений)	0,10	—
12	514 035,40	2 213 088,52	Метод спутниковых геодезических измерений (определений)	0,10	—
13	514 035,07	2 213 047,99	Метод спутниковых геодезических измерений (определений)	0,10	—
14	514 035,85	2 213 039,10	Метод спутниковых геодезических измерений (определений)	0,10	—
15	514 035,62	2 213 034,86	Метод спутниковых геодезических измерений (определений)	0,10	—
16	514 029,52	2 213 033,27	Метод спутниковых геодезических измерений (определений)	0,10	—
17	514 029,59	2 213 031,14	Метод спутниковых геодезических измерений (определений)	0,10	—

Раздел 2

Сведения о местоположении границ объекта					
1	2	3	4	5	6
18	514 020,94	2 213 030,22	Метод спутниковых геодезических измерений (определений)	0,10	—
19	514 021,26	2 213 026,26	Метод спутниковых геодезических измерений (определений)	0,10	—
20	514 029,87	2 213 027,13	Метод спутниковых геодезических измерений (определений)	0,10	—
21	514 030,01	2 213 024,24	Метод спутниковых геодезических измерений (определений)	0,10	—
22	514 035,11	2 213 024,66	Метод спутниковых геодезических измерений (определений)	0,10	—
1	514 042,03	2 213 025,38	Метод спутниковых геодезических измерений (определений)	0,10	—
3. Сведения о характерных точках части (частей) границы объекта					
1	2	3	4	5	6
—	—	—	—	—	—

Раздел 3

Сведения о местоположении измененных (уточненных) границ объекта

1. Система координат МСК-59, зона 2

2. Сведения о характерных точках границ объекта

Обозначение характерных точек границы	Существующие координаты, м		Измененные (уточненные) координаты, м		Метод определения координат характерной точки	Средняя квадратическая погрешность положения характерной точки (Mt), м	Описание обозначения точки на местности (при наличии)
	X	Y	X	Y			
1	2	3	4	5	6	7	8
—	—	—	—	—	—	—	—
3. Сведения о характерных точках части (частей) границы объекта							
1	2	3	4	5	6	7	8
—	—	—	—	—	—	—	—

ТЕКСТОВОЕ ОПИСАНИЕ

местоположения границ населенных пунктов, территориальных зон

Прохождение границы		Описание прохождения границы
от точки	до точки	
1	2	3
—	—	—

Схема расположения границ публичного сервитута

Объект: Газопровод низкого давления: Пермский край, г.Пермь, Дзержинский район, от жилого дома по ул.Крисанова,73, по ул.Полевая, ул.Уральских партизан до жилых домов по шоссе Космонавтов,51, ул.Крисанова,75,77;

Местоположение: Пермский край, г. Пермь, Дзержинский район;

Площадь земель или части земельного участка: 234 м²

Категория земель: земли населенных пунктов;

Вид разрешенного использования: -

Цель установления публичного сервитута: Перенос (переустройство) линейного объекта системы газоснабжения

Каталог координат, м

Система координат: МСК-59, зона 2

Метод определения координат - Геодезический

№ точки границы	X	Y	Средняя квадратическая погрешность положения характерной точки (Mt), м
1	516293.67	2230533.74	0.10
2	516318.40	2230583.68	0.10
3	516314.76	2230585.37	0.10
4	516302.20	2230560.70	0.10
5	516300.56	2230556.24	0.10
6	516292.08	2230538.79	0.10
7	516290.38	2230536.60	0.10
8	516288.48	2230532.91	0.10
9	516289.00	2230531.13	0.10
1	516293.67	2230533.74	0.10

Граница 1-2, 3-4, 7-8 – земельный участок с кадастровым номером 59:01:0000000:80277;

Граница 2-3 – земельный участок с кадастровым номером 59:01:0000000:90494;

Граница 4-7 – земельный участок с кадастровым номером 59:01:4410515:26;

Граница 8-1 – земельный участок с кадастровым номером 59:01:4410515:91.



Масштаб 1:500

Условные обозначения:

	Зоны с особыми условиями использования территории, сведения о которых внесены в ЕГРН
	Границы и номер объектов капитального строительства, сведения о которых внесены в ЕГРН
	Обозначение характерной точки проектной границы публичного сервитута
	Границы и номер земельных участков, сведения о которых внесены в ЕГРН
	Граница кадастрового квартала
59:01:4011806	Номер кадастрового квартала
	Проектные границы публичного сервитута
	Расположение перенесенного (переустроенного) линейного объекта

Заявитель:

Русова Е.И.

(подпись, расшифровка подписи)

МП (для юридических лиц и индивидуальных предпринимателей)

СХЕМА РАСПОЛОЖЕНИЯ ГРАНИЦ ПУБЛИЧНОГО СЕРВИТУТА

Объект: «Строительство КЛ 0,4 кВ, ШР 0,4 кВ с оборудованием учета э/э для электроснабжения малоэтажной жилой застройки по адресу: Пермский край, г. Пермь, территория «СНТСН Березка-3», з/у 78/4 (кад. номер зем. участка 59:01:1117078:4)»

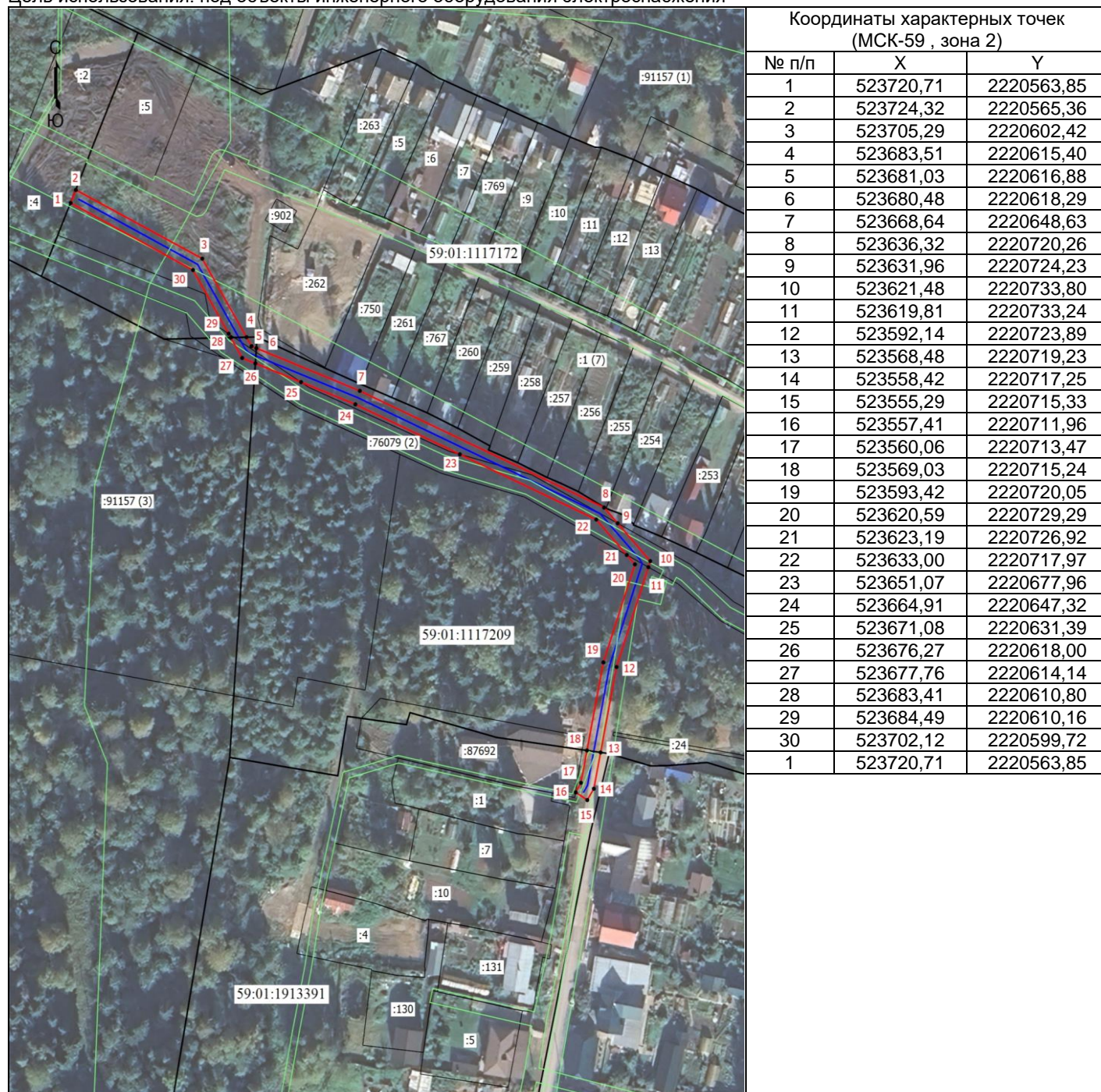
Местоположение объекта: Пермский край, г. Пермь, территория «СНТСН Березка-3»

Площадь земель или части земельного участка, кв.м.: 1067

Категория земель: земли населенных пунктов

Вид разрешенного использования земельного участка: -

Цель использования: под объекты инженерного оборудования электроснабжения



Масштаб 1: 1500

Условные обозначения:

- Граница кадастрового квартала
- Граница земельного участка, согласно сведениям из ЕГРН
- Граница зоны с особыми условиями использования
- Граница публичного сервитута
- Граница сооружения, планируемого к строительству
- 59:01:1913391 - Номер кадастрового квартала
- :10 - Кадастровый номер земельного участка
- 1 - Обозначение новой характерной точки

ГРАФИЧЕСКОЕ ОПИСАНИЕ

местоположения границ населенных пунктов, территориальных зон, особо охраняемых природных территорий, зон с особыми условиями использования территории

Публичный сервитут для строительства линейного объекта: подключение (технологическое присоединение) к сетям инженерно-технического обеспечения

ПАО "Россети Урал" по объекту: «Строительство КЛ 0,4 кВ, ШР 0,4 кВ с оборудованием учета э/э для электроснабжения малоэтажной жилой застройки по адресу: Пермский край, г. Пермь, территория «СНТСН Березка-3», з/у 78/4 (кад. номер зем. участка 59:01:1117078:4)»

(наименование объекта, местоположение границ которого описано (далее - объект))

Раздел 1

Сведения об объекте

№ п/п	Характеристики объекта	Описание характеристик
1	2	3
1.	Местоположение объекта	Пермский край, город Пермь, территория СНТСН Березка-3
2.	Площадь объекта +/- величина погрешности определения площади (Р +/- Дельта Р)	1067 +/- 8 м²
3.	Иные характеристики объекта	-

Раздел 2					
Сведения о местоположении границ объекта					
1. Система координат МСК-59, зона 2					
2. Сведения о характерных точках границ объекта					
Обозначение характерных точек границ	Координаты, м		Метод определения координат характерной точки	Средняя квадратическая погрешность положения характерной точки (Mt), м	Описание обозначения точки на местности (при наличии)
	X	Y			
1	2	3	4	5	6
1	523720.71	2220563.85	Метод спутниковых геодезических измерений (определений)	0.10	Закрепление отсутствует
2	523724.32	2220565.36	Метод спутниковых геодезических измерений (определений)	0.10	Закрепление отсутствует
3	523705.29	2220602.42	Метод спутниковых геодезических измерений (определений)	0.10	Закрепление отсутствует
4	523683.51	2220615.40	Метод спутниковых геодезических измерений (определений)	0.10	Закрепление отсутствует
5	523681.03	2220616.88	Метод спутниковых геодезических измерений (определений)	0.10	Закрепление отсутствует
6	523680.48	2220618.29	Метод спутниковых геодезических измерений (определений)	0.10	Закрепление отсутствует
7	523668.64	2220648.63	Метод спутниковых геодезических измерений (определений)	0.10	Закрепление отсутствует
8	523636.32	2220720.26	Метод спутниковых геодезических измерений (определений)	0.10	Закрепление отсутствует
9	523631.96	2220724.23	Метод спутниковых геодезических измерений (определений)	0.10	Закрепление отсутствует
10	523621.48	2220733.80	Метод спутниковых геодезических измерений (определений)	0.10	Закрепление отсутствует
11	523619.81	2220733.24	Метод спутниковых геодезических измерений (определений)	0.10	Закрепление отсутствует

2. Сведения о характерных точках границ объекта					
Обозначение характерных точек границ	Координаты, м		Метод определения координат характерной точки	Средняя квадратическая погрешность положения характерной точки (Mt), м	Описание обозначения точки на местности (при наличии)
	X	Y			
1	2	3	4	5	6
12	523592.14	2220723.89	Метод спутниковых геодезических измерений (определений)	0.10	Закрепление отсутствует
13	523568.48	2220719.23	Метод спутниковых геодезических измерений (определений)	0.10	Закрепление отсутствует
14	523558.42	2220717.25	Метод спутниковых геодезических измерений (определений)	0.10	Закрепление отсутствует
15	523555.29	2220715.33	Метод спутниковых геодезических измерений (определений)	0.10	Закрепление отсутствует
16	523557.41	2220711.96	Метод спутниковых геодезических измерений (определений)	0.10	Закрепление отсутствует
17	523560.06	2220713.47	Метод спутниковых геодезических измерений (определений)	0.10	Закрепление отсутствует
18	523569.03	2220715.24	Метод спутниковых геодезических измерений (определений)	0.10	Закрепление отсутствует
19	523593.42	2220720.05	Метод спутниковых геодезических измерений (определений)	0.10	Закрепление отсутствует
20	523620.59	2220729.29	Метод спутниковых геодезических измерений (определений)	0.10	Закрепление отсутствует
21	523623.19	2220726.92	Метод спутниковых геодезических измерений (определений)	0.10	Закрепление отсутствует
22	523633.00	2220717.97	Метод спутниковых геодезических измерений (определений)	0.10	Закрепление отсутствует
23	523651.07	2220677.96	Метод спутниковых геодезических измерений (определений)	0.10	Закрепление отсутствует
24	523664.91	2220647.32	Метод спутниковых геодезических измерений (определений)	0.10	Закрепление отсутствует

2. Сведения о характерных точках границ объекта					
Обозначение характерных точек границ	Координаты, м		Метод определения координат характерной точки	Средняя квадратическая погрешность положения характерной точки (Mt), м	Описание обозначения точки на местности (при наличии)
	X	Y			
1	2	3	4	5	6
25	523671.08	2220631.39	Метод спутниковых геодезических измерений (определений)	0.10	Закрепление отсутствует
26	523676.27	2220618.00	Метод спутниковых геодезических измерений (определений)	0.10	Закрепление отсутствует
27	523677.76	2220614.14	Метод спутниковых геодезических измерений (определений)	0.10	Закрепление отсутствует
28	523683.41	2220610.80	Метод спутниковых геодезических измерений (определений)	0.10	Закрепление отсутствует
29	523684.49	2220610.16	Метод спутниковых геодезических измерений (определений)	0.10	Закрепление отсутствует
30	523702.12	2220599.72	Метод спутниковых геодезических измерений (определений)	0.10	Закрепление отсутствует
1	523720.71	2220563.85	Метод спутниковых геодезических измерений (определений)	0.10	Закрепление отсутствует
3. Сведения о характерных точках части (частей) границы объекта					
Обозначение характерных точек части границы	Координаты, м		Метод определения координат характерной точки	Средняя квадратическая погрешность положения характерной точки (Mt), м	Описание обозначения точки на местности (при наличии)
	X	Y			
1	2	3	4	5	6
-	-	-	-	-	-

Раздел 3							
Сведения о местоположении измененных (уточненных) границ объекта							
1. Система координат -							
2. Сведения о характерных точках границ объекта							
Обозначение характерных точек границ	Существующие координаты, м		Измененные (уточненные) координаты, м		Метод определения координат характерной точки	Средняя квадратическая погрешность положения характерной точки (Mt), м	Описание обозначения точки на местности (при наличии)
	X	Y	X	Y			
1	2	3	4	5	6	7	8
-	-	-	-	-	-	-	
3. Сведения о характерных точках части (частей) границы объекта							
Обозначение характерных точек части границы	Существующие координаты, м		Измененные (уточненные) координаты, м		Метод определения координат характерной точки	Средняя квадратическая погрешность положения характерной точки (Mt), м	Описание обозначения точки на местности (при наличии)
	X	Y	X	Y			
1	2	3	4	5	6	7	8
-	-	-	-	-	-	-	

ГРАФИЧЕСКОЕ ОПИСАНИЕ

местоположения границ населенных пунктов, территориальных зон, особо охраняемых природных территорий, зон с особыми условиями использования территории

Публичный сервитут для строительства линейного объекта: подключение (технологическое присоединение) к сетям инженерно-технического обеспечения ПАО "Россети Урал" по объекту: «Строительство КЛ 0,4 кВ от РУ 0,4 кВ ТП-6428; Реконструкция ТП-6428 (замена силовых трансформаторов и оборудования РУ 10-0,4 кВ) для электроснабжения многоквартирного жилого дома по адресу: г. Пермь, ул. Куйбышева, дом № 143 (кад. номер зем. участка 59:01:4413617:10)»

(наименование объекта, местоположение границ которого описано (далее - объект))

Раздел 1

Сведения об объекте

№ п/п	Характеристики объекта	Описание характеристик
1	2	3
1.	Местоположение объекта	Пермский край, город Пермь
2.	Площадь объекта +/- величина погрешности определения площади (Р +/- Дельта Р)	140 +/- 5 м ²
3.	Иные характеристики объекта	-

Раздел 2					
Сведения о местоположении границ объекта					
1. Система координат МСК-59, зона 2					
2. Сведения о характерных точках границ объекта					
Обозначение характерных точек границ	Координаты, м		Метод определения координат характерной точки	Средняя квадратическая погрешность положения характерной точки (Mt), м	Описание обозначения точки на местности (при наличии)
	X	Y			
1	2	3	4	5	6
1	512985.25	2231937.18	Метод спутниковых геодезических измерений (определений)	0.10	Закрепление отсутствует
2	512987.44	2231937.51	Метод спутниковых геодезических измерений (определений)	0.10	Закрепление отсутствует
3	512986.69	2231943.87	Метод спутниковых геодезических измерений (определений)	0.10	Закрепление отсутствует
4	512986.39	2231946.46	Метод спутниковых геодезических измерений (определений)	0.10	Закрепление отсутствует
5	512983.30	2231962.06	Метод спутниковых геодезических измерений (определений)	0.10	Закрепление отсутствует
6	512982.75	2231964.81	Метод спутниковых геодезических измерений (определений)	0.10	Закрепление отсутствует
7	512974.80	2231963.89	Метод спутниковых геодезических измерений (определений)	0.10	Закрепление отсутствует
8	512972.73	2231966.69	Метод спутниковых геодезических измерений (определений)	0.10	Закрепление отсутствует
9	512972.32	2231969.68	Метод спутниковых геодезических измерений (определений)	0.10	Закрепление отсутствует
10	512972.07	2231971.66	Метод спутниковых геодезических измерений (определений)	0.10	Закрепление отсутствует
11	512969.51	2231971.33	Метод спутниковых геодезических измерений (определений)	0.10	Закрепление отсутствует

2. Сведения о характерных точках границ объекта					
Обозначение характерных точек границ	Координаты, м		Метод определения координат характерной точки	Средняя квадратическая погрешность положения характерной точки (Mt), м	Описание обозначения точки на местности (при наличии)
	X	Y			
1	2	3	4	5	6
12	512969.78	2231969.37	Метод спутниковых геодезических измерений (определений)	0.10	Закрепление отсутствует
13	512970.89	2231961.20	Метод спутниковых геодезических измерений (определений)	0.10	Закрепление отсутствует
14	512979.88	2231962.12	Метод спутниковых геодезических измерений (определений)	0.10	Закрепление отсутствует
15	512979.96	2231961.53	Метод спутниковых геодезических измерений (определений)	0.10	Закрепление отсутствует
16	512982.50	2231943.18	Метод спутниковых геодезических измерений (определений)	0.10	Закрепление отсутствует
17	512984.29	2231943.48	Метод спутниковых геодезических измерений (определений)	0.10	Закрепление отсутствует
1	512985.25	2231937.18	Метод спутниковых геодезических измерений (определений)	0.10	Закрепление отсутствует
3. Сведения о характерных точках части (частей) границы объекта					
Обозначение характерных точек части границы	Координаты, м		Метод определения координат характерной точки	Средняя квадратическая погрешность положения характерной точки (Mt), м	Описание обозначения точки на местности (при наличии)
	X	Y			
1	2	3	4	5	6
-	-	-	-	-	-

Раздел 3							
Сведения о местоположении измененных (уточненных) границ объекта							
1. Система координат -							
2. Сведения о характерных точках границ объекта							
Обозначение характерных точек границ	Существующие координаты, м		Измененные (уточненные) координаты, м		Метод определения координат характерной точки	Средняя квадратическая погрешность положения характерной точки (Mt), м	Описание обозначения точки на местности (при наличии)
	X	Y	X	Y			
1	2	3	4	5	6	7	8
-	-	-	-	-	-	-	
3. Сведения о характерных точках части (частей) границы объекта							
Обозначение характерных точек части границы	Существующие координаты, м		Измененные (уточненные) координаты, м		Метод определения координат характерной точки	Средняя квадратическая погрешность положения характерной точки (Mt), м	Описание обозначения точки на местности (при наличии)
	X	Y	X	Y			
1	2	3	4	5	6	7	8
-	-	-	-	-	-	-	

СХЕМА РАСПОЛОЖЕНИЯ ГРАНИЦ ПУБЛИЧНОГО СЕРВИТУТА

Объект: «Строительство КЛ 0,4 кВ от РУ 0,4 кВ ТП-6428; Реконструкция ТП-6428 (замена силовых трансформаторов и оборудования РУ 10-0,4 кВ) для электроснабжения многоквартирного жилого дома по адресу: г. Пермь, ул. Куйбышева, дом № 143 (кад. номер зем. участка 59:01:4413617:10)»

Местоположение объекта: Пермский край, г. Пермь, ул. Куйбышева, дом № 143

Площадь земель или части земельного участка, кв.м.: 140

Категория земель: земли населенных пунктов

Вид разрешенного использования земельного участка: -

Цель использования: под объекты инженерного оборудования электроснабжения



Масштаб 1: 500

Условные обозначения:

- Граница кадастрового квартала
- Граница земельного участка, согласно сведениям из ЕГРН
- Граница зоны с особыми условиями использования
- Граница публичного сервитута
- Граница сооружения, планируемого к строительству
- 59:01:4413617 - Номер кадастрового квартала
- :10 - Кадастровый номер земельного участка
- 1 - Обозначение новой характерной точки

СХЕМА РАСПОЛОЖЕНИЯ ГРАНИЦ ПУБЛИЧНОГО СЕРВИТУТА

Объект: «Строительство КТПП 6/0,4 кВ с оборудованием учета э/э, ЛЭП 6 кВ, ЛЭП 0,4 кВ; Реконструкция РУ 6 кВ ТП-1618 (установка ячейки), реконструкция ЛЭП 0,4 кВ (переключение) для электроснабжения малоэтажной жилой застройки по адресу: Пермский край, г. Пермь, ул. Промучасток (кад.номер зем.участка 59:01:1717064:176)»

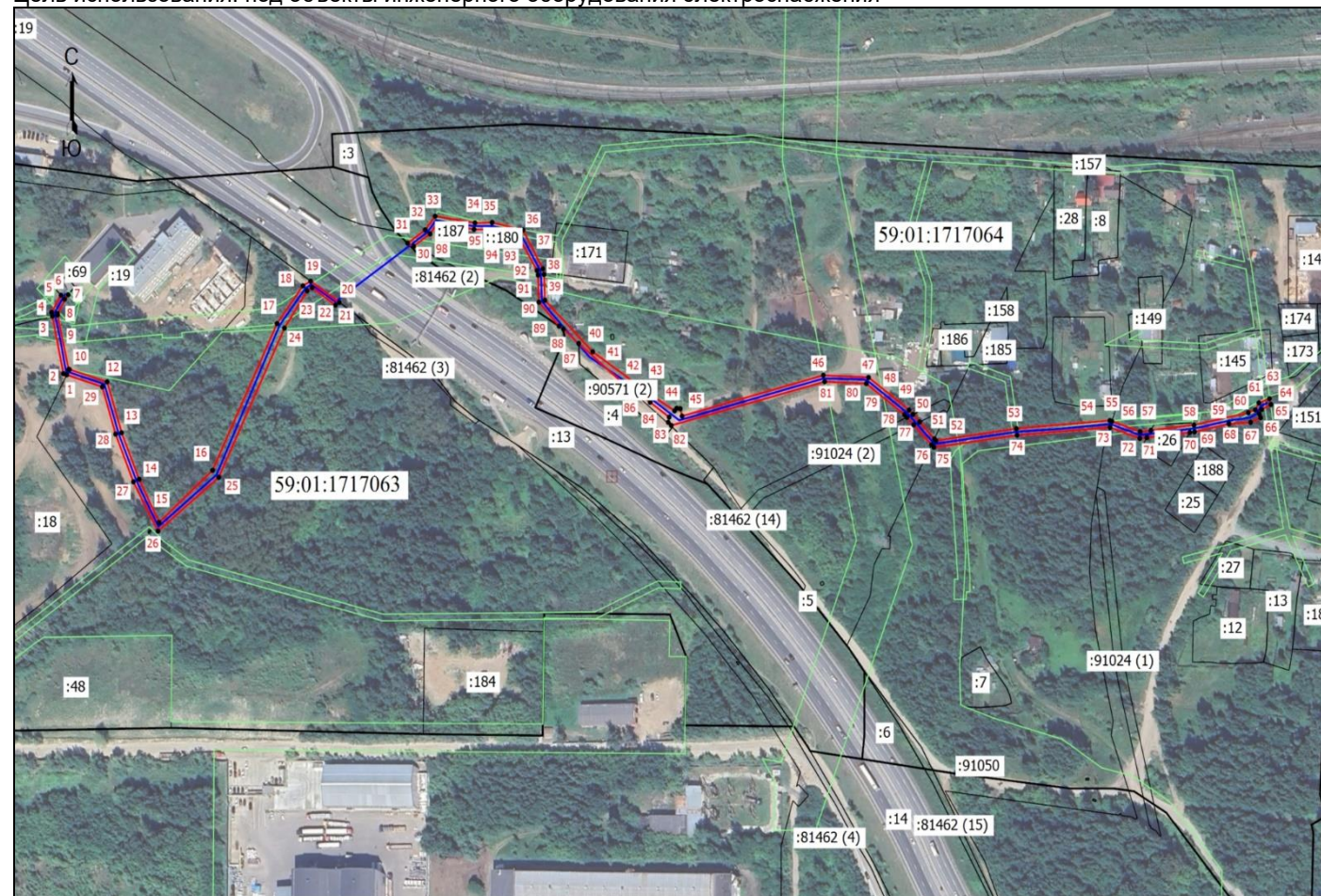
Местоположение объекта: Пермский край, г. Пермь, ул. Промучасток

Площадь земель или части земельного участка, кв.м.: 4312

Категория земель: земли населенных пунктов

Вид разрешенного использования земельного участка: -

Цель использования: под объекты инженерного оборудования электроснабжения



Масштаб 1:3500

Координаты характерных точек (МСК-59, зона 2)					
№ п/п	X	Y	№ п/п	X	Y
1	520927,65	2220240,65	50	520899,04	2220811,07
2	520928,33	2220238,43	51	520888,80	2220820,94
3	520963,22	2220230,99	52	520887,72	2220821,98
4	520965,51	2220230,50	53	520895,03	2220875,81
5	520975,91	2220236,75	54	520899,87	2220938,36
6	520973,56	2220239,13	55	520899,42	2220939,71
7	520976,26	2220241,57	56	520893,16	2220958,62
8	520964,86	2220234,47	57	520893,97	2220965,76
9	520963,99	2220234,40	58	520897,22	2220994,60
10	520930,97	2220241,86	59	520904,71	2221030,97
11	520930,90	2220242,38	60	520906,40	2221035,72
12	520923,43	2220267,64	61	520910,61	2221037,97
13	520892,52	2220277,30	62	520913,18	2221045,10
14	520864,32	2220288,98	63	520909,66	2221046,09
15	520838,13	2220302,41	64	520906,72	2221039,88
16	520869,74	2220338,15	65	520903,95	2221038,28
17	520958,71	2220381,28	66	520901,68	2221039,15
18	520981,62	2220398,58	67	520898,82	2221032,52
19	520984,45	2220403,75	68	520897,94	2221017,95
20	520971,56	2220422,88	69	520893,07	2220995,01
21	520969,82	2220420,32	70	520892,73	2220991,86
22	520980,56	2220404,78	71	520889,59	2220963,11
23	520978,58	2220401,44	72	520889,07	2220958,35
24	520955,94	2220386,21	73	520895,79	2220938,46
25	520865,55	2220342,34	74	520891,00	2220876,31
26	520832,90	2220301,66	75	520883,71	2220820,63
27	520862,78	2220285,17	76	520885,26	2220819,08
28	520891,70	2220273,30	77	520897,28	2220807,10
29	520920,36	2220264,39	78	520901,83	2220802,56
1	520927,65	2220240,65	79	520903,48	2220800,92
30	521005,64	2220472,63	80	520922,32	2220775,45
31	521007,43	2220468,66	81	520923,50	2220747,58
32	521015,54	2220480,48	82	520896,96	2220644,98
33	521023,87	2220487,06	83	520898,84	2220642,96
34	521019,73	2220513,65	84	520902,02	2220643,58
35	521019,97	2220525,10	85	520911,01	2220630,87
36	521015,40	2220545,78	86	520921,42	2220614,16
37	520991,92	2220559,12	87	520946,61	2220583,06
38	520988,51	2220559,87	88	520955,40	2220572,82
39	520972,85	2220560,43	89	520957,20	2220569,88
40	520941,65	2220592,38	90	520971,77	2220556,39
41	520914,46	2220633,05	91	520988,12	2220555,88
42	520905,84	2220647,16	92	520990,88	2220555,15
43	520907,40	2220648,62	93	521012,29	2220542,41
44	520907,10	2220651,01	94	521015,93	2220524,79
45	520902,60	2220652,23	95	521015,80	2220513,04
46	520927,35	2220746,69	96	521017,64	2220501,97
47	520926,07	2220776,90	97	521019,63	2220488,48
48	520906,32	2220804,05	98	521013,17	2220483,63
49	520903,64	2220806,64	30	521005,64	2220472,63

Условные обозначения:

- Граница кадастрового квартала
- Граница земельного участка, согласно сведениям из ЕГРН
- Граница зоны с особыми условиями использования
- Граница публичного сервитута
- Граница сооружения, планируемого к строительству
- 59:01:1717064 - Номер кадастрового квартала
- :48 - Кадастровый номер земельного участка
- 1 - Обозначение новой характерной точки

Заявитель Байдин И.В.
(действующий по доверенности от 15.01.2025 № ПЭ/26-2025)



ГРАФИЧЕСКОЕ ОПИСАНИЕ

местоположения границ населенных пунктов, территориальных зон, особо охраняемых природных территорий, зон с особыми условиями использования территории

Публичный сервитут для строительства линейного объекта: подключение (технологическое присоединение) к сетям инженерно-технического обеспечения

ПАО "Россети Урал" по объекту: : «Строительство КТПП 6/0,4 кВ с оборудованием учета э/э, ЛЭП 6 кВ, ЛЭП 0,4 кВ; Реконструкция РУ 6 кВ ТП-1618 (установка ячейки), реконструкция ЛЭП 0,4 кВ (переключение) для электроснабжения малоэтажной жилой застройки по адресу: Пермский край, г. Пермь, ул. Промучасток (кад.номер зем.участка 59:01:1717064:176)»

(наименование объекта, местоположение границ которого описано (далее - объект))

Раздел 1

Сведения об объекте

№ п/п	Характеристики объекта	Описание характеристик
1	2	3
1.	Местоположение объекта	Пермский край, город Пермь
2.	Площадь объекта +/- величина погрешности определения площади (Р +/- Дельта Р)	4312 +/- 10 м ²
3.	Иные характеристики объекта	-

Раздел 2					
Сведения о местоположении границ объекта					
1. Система координат МСК-59, зона 2 (59)					
2. Сведения о характерных точках границ объекта					
Обозначение характерных точек границ	Координаты, м		Метод определения координат характерной точки	Средняя квадратическая погрешность положения характерной точки (Mt), м	Описание обозначения точки на местности (при наличии)
	X	Y			
1	2	3	4	5	6
1	520927.65	2220240.65	Метод спутниковых геодезических измерений (определений)	0.10	Закрепление отсутствует
2	520928.33	2220238.43	Метод спутниковых геодезических измерений (определений)	0.10	Закрепление отсутствует
3	520963.22	2220230.99	Метод спутниковых геодезических измерений (определений)	0.10	Закрепление отсутствует
4	520965.51	2220230.50	Метод спутниковых геодезических измерений (определений)	0.10	Закрепление отсутствует
5	520975.91	2220236.75	Метод спутниковых геодезических измерений (определений)	0.10	Закрепление отсутствует
6	520973.56	2220239.13	Метод спутниковых геодезических измерений (определений)	0.10	Закрепление отсутствует
7	520976.26	2220241.57	Метод спутниковых геодезических измерений (определений)	0.10	Закрепление отсутствует
8	520964.86	2220234.47	Метод спутниковых геодезических измерений (определений)	0.10	Закрепление отсутствует
9	520963.99	2220234.40	Метод спутниковых геодезических измерений (определений)	0.10	Закрепление отсутствует
10	520930.97	2220241.86	Метод спутниковых геодезических измерений (определений)	0.10	Закрепление отсутствует
11	520930.90	2220242.38	Метод спутниковых геодезических измерений (определений)	0.10	Закрепление отсутствует

2. Сведения о характерных точках границ объекта					
Обозначение характерных точек границ	Координаты, м		Метод определения координат характерной точки	Средняя квадратическая погрешность положения характерной точки (Mt), м	Описание обозначения точки на местности (при наличии)
	X	Y			
1	2	3	4	5	6
12	520923.43	2220267.64	Метод спутниковых геодезических измерений (определений)	0.10	Закрепление отсутствует
13	520892.52	2220277.30	Метод спутниковых геодезических измерений (определений)	0.10	Закрепление отсутствует
14	520864.32	2220288.98	Метод спутниковых геодезических измерений (определений)	0.10	Закрепление отсутствует
15	520838.13	2220302.41	Метод спутниковых геодезических измерений (определений)	0.10	Закрепление отсутствует
16	520869.74	2220338.15	Метод спутниковых геодезических измерений (определений)	0.10	Закрепление отсутствует
17	520958.71	2220381.28	Метод спутниковых геодезических измерений (определений)	0.10	Закрепление отсутствует
18	520981.62	2220398.58	Метод спутниковых геодезических измерений (определений)	0.10	Закрепление отсутствует
19	520984.45	2220403.75	Метод спутниковых геодезических измерений (определений)	0.10	Закрепление отсутствует
20	520971.56	2220422.88	Метод спутниковых геодезических измерений (определений)	0.10	Закрепление отсутствует
21	520969.82	2220420.32	Метод спутниковых геодезических измерений (определений)	0.10	Закрепление отсутствует
22	520980.56	2220404.78	Метод спутниковых геодезических измерений (определений)	0.10	Закрепление отсутствует
23	520978.58	2220401.44	Метод спутниковых геодезических измерений (определений)	0.10	Закрепление отсутствует
24	520955.94	2220386.21	Метод спутниковых геодезических измерений (определений)	0.10	Закрепление отсутствует

2. Сведения о характерных точках границ объекта					
Обозначение характерных точек границ	Координаты, м		Метод определения координат характерной точки	Средняя квадратическая погрешность положения характерной точки (Mt), м	Описание обозначения точки на местности (при наличии)
	X	Y			
1	2	3	4	5	6
25	520865.55	2220342.34	Метод спутниковых геодезических измерений (определений)	0.10	Закрепление отсутствует
26	520832.90	2220301.66	Метод спутниковых геодезических измерений (определений)	0.10	Закрепление отсутствует
27	520862.78	2220285.17	Метод спутниковых геодезических измерений (определений)	0.10	Закрепление отсутствует
28	520891.70	2220273.30	Метод спутниковых геодезических измерений (определений)	0.10	Закрепление отсутствует
29	520920.36	2220264.39	Метод спутниковых геодезических измерений (определений)	0.10	Закрепление отсутствует
1	520927.65	2220240.65	Метод спутниковых геодезических измерений (определений)	0.10	Закрепление отсутствует
30	521005.64	2220472.63	Метод спутниковых геодезических измерений (определений)	0.10	Закрепление отсутствует
31	521007.43	2220468.66	Метод спутниковых геодезических измерений (определений)	0.10	Закрепление отсутствует
32	521015.54	2220480.48	Метод спутниковых геодезических измерений (определений)	0.10	Закрепление отсутствует
33	521023.87	2220487.06	Метод спутниковых геодезических измерений (определений)	0.10	Закрепление отсутствует
34	521019.73	2220513.65	Метод спутниковых геодезических измерений (определений)	0.10	Закрепление отсутствует
35	521019.97	2220525.10	Метод спутниковых геодезических измерений (определений)	0.10	Закрепление отсутствует
36	521015.40	2220545.78	Метод спутниковых геодезических измерений (определений)	0.10	Закрепление отсутствует

2. Сведения о характерных точках границ объекта					
Обозначение характерных точек границ	Координаты, м		Метод определения координат характерной точки	Средняя квадратическая погрешность положения характерной точки (Mt), м	Описание обозначения точки на местности (при наличии)
	X	Y			
1	2	3	4	5	6
37	520991.92	2220559.12	Метод спутниковых геодезических измерений (определений)	0.10	Закрепление отсутствует
38	520988.51	2220559.87	Метод спутниковых геодезических измерений (определений)	0.10	Закрепление отсутствует
39	520972.85	2220560.43	Метод спутниковых геодезических измерений (определений)	0.10	Закрепление отсутствует
40	520941.65	2220592.38	Метод спутниковых геодезических измерений (определений)	0.10	Закрепление отсутствует
41	520914.46	2220633.05	Метод спутниковых геодезических измерений (определений)	0.10	Закрепление отсутствует
42	520905.84	2220647.16	Метод спутниковых геодезических измерений (определений)	0.10	Закрепление отсутствует
43	520907.40	2220648.62	Метод спутниковых геодезических измерений (определений)	0.10	Закрепление отсутствует
44	520907.10	2220651.01	Метод спутниковых геодезических измерений (определений)	0.10	Закрепление отсутствует
45	520902.60	2220652.23	Метод спутниковых геодезических измерений (определений)	0.10	Закрепление отсутствует
46	520927.35	2220746.69	Метод спутниковых геодезических измерений (определений)	0.10	Закрепление отсутствует
47	520926.07	2220776.90	Метод спутниковых геодезических измерений (определений)	0.10	Закрепление отсутствует
48	520906.32	2220804.05	Метод спутниковых геодезических измерений (определений)	0.10	Закрепление отсутствует
49	520903.64	2220806.64	Метод спутниковых геодезических измерений (определений)	0.10	Закрепление отсутствует

2. Сведения о характерных точках границ объекта					
Обозначение характерных точек границ	Координаты, м		Метод определения координат характерной точки	Средняя квадратическая погрешность положения характерной точки (Mt), м	Описание обозначения точки на местности (при наличии)
	X	Y			
1	2	3	4	5	6
50	520899.04	2220811.07	Метод спутниковых геодезических измерений (определений)	0.10	Закрепление отсутствует
51	520888.80	2220820.94	Метод спутниковых геодезических измерений (определений)	0.10	Закрепление отсутствует
52	520887.72	2220821.98	Метод спутниковых геодезических измерений (определений)	0.10	Закрепление отсутствует
53	520895.03	2220875.81	Метод спутниковых геодезических измерений (определений)	0.10	Закрепление отсутствует
54	520899.87	2220938.36	Метод спутниковых геодезических измерений (определений)	0.10	Закрепление отсутствует
55	520899.42	2220939.71	Метод спутниковых геодезических измерений (определений)	0.10	Закрепление отсутствует
56	520893.16	2220958.62	Метод спутниковых геодезических измерений (определений)	0.10	Закрепление отсутствует
57	520893.97	2220965.76	Метод спутниковых геодезических измерений (определений)	0.10	Закрепление отсутствует
58	520897.22	2220994.60	Метод спутниковых геодезических измерений (определений)	0.10	Закрепление отсутствует
59	520904.71	2221030.97	Метод спутниковых геодезических измерений (определений)	0.10	Закрепление отсутствует
60	520906.40	2221035.72	Метод спутниковых геодезических измерений (определений)	0.10	Закрепление отсутствует
61	520910.61	2221037.97	Метод спутниковых геодезических измерений (определений)	0.10	Закрепление отсутствует
62	520913.18	2221045.10	Метод спутниковых геодезических измерений (определений)	0.10	Закрепление отсутствует

2. Сведения о характерных точках границ объекта					
Обозначение характерных точек границ	Координаты, м		Метод определения координат характерной точки	Средняя квадратическая погрешность положения характерной точки (Mt), м	Описание обозначения точки на местности (при наличии)
	X	Y			
1	2	3	4	5	6
63	520909.66	2221046.09	Метод спутниковых геодезических измерений (определений)	0.10	Закрепление отсутствует
64	520906.72	2221039.88	Метод спутниковых геодезических измерений (определений)	0.10	Закрепление отсутствует
65	520903.95	2221038.28	Метод спутниковых геодезических измерений (определений)	0.10	Закрепление отсутствует
66	520901.68	2221039.15	Метод спутниковых геодезических измерений (определений)	0.10	Закрепление отсутствует
67	520898.82	2221032.52	Метод спутниковых геодезических измерений (определений)	0.10	Закрепление отсутствует
68	520897.94	2221017.95	Метод спутниковых геодезических измерений (определений)	0.10	Закрепление отсутствует
69	520893.07	2220995.01	Метод спутниковых геодезических измерений (определений)	0.10	Закрепление отсутствует
70	520892.73	2220991.86	Метод спутниковых геодезических измерений (определений)	0.10	Закрепление отсутствует
71	520889.59	2220963.11	Метод спутниковых геодезических измерений (определений)	0.10	Закрепление отсутствует
72	520889.07	2220958.35	Метод спутниковых геодезических измерений (определений)	0.10	Закрепление отсутствует
73	520895.79	2220938.46	Метод спутниковых геодезических измерений (определений)	0.10	Закрепление отсутствует
74	520891.00	2220876.31	Метод спутниковых геодезических измерений (определений)	0.10	Закрепление отсутствует
75	520883.71	2220820.63	Метод спутниковых геодезических измерений (определений)	0.10	Закрепление отсутствует

2. Сведения о характерных точках границ объекта					
Обозначение характерных точек границ	Координаты, м		Метод определения координат характерной точки	Средняя квадратическая погрешность положения характерной точки (Mt), м	Описание обозначения точки на местности (при наличии)
	X	Y			
1	2	3	4	5	6
76	520885.26	2220819.08	Метод спутниковых геодезических измерений (определений)	0.10	Закрепление отсутствует
77	520897.28	2220807.10	Метод спутниковых геодезических измерений (определений)	0.10	Закрепление отсутствует
78	520901.83	2220802.56	Метод спутниковых геодезических измерений (определений)	0.10	Закрепление отсутствует
79	520903.48	2220800.92	Метод спутниковых геодезических измерений (определений)	0.10	Закрепление отсутствует
80	520922.32	2220775.45	Метод спутниковых геодезических измерений (определений)	0.10	Закрепление отсутствует
81	520923.50	2220747.58	Метод спутниковых геодезических измерений (определений)	0.10	Закрепление отсутствует
82	520896.96	2220644.98	Метод спутниковых геодезических измерений (определений)	0.10	Закрепление отсутствует
83	520898.84	2220642.96	Метод спутниковых геодезических измерений (определений)	0.10	Закрепление отсутствует
84	520902.02	2220643.58	Метод спутниковых геодезических измерений (определений)	0.10	Закрепление отсутствует
85	520911.01	2220630.87	Метод спутниковых геодезических измерений (определений)	0.10	Закрепление отсутствует
86	520921.42	2220614.16	Метод спутниковых геодезических измерений (определений)	0.10	Закрепление отсутствует
87	520946.61	2220583.06	Метод спутниковых геодезических измерений (определений)	0.10	Закрепление отсутствует
88	520955.40	2220572.82	Метод спутниковых геодезических измерений (определений)	0.10	Закрепление отсутствует

2. Сведения о характерных точках границ объекта					
Обозначение характерных точек границ	Координаты, м		Метод определения координат характерной точки	Средняя квадратическая погрешность положения характерной точки (Mt), м	Описание обозначения точки на местности (при наличии)
	X	Y			
1	2	3	4	5	6
89	520957.20	2220569.88	Метод спутниковых геодезических измерений (определений)	0.10	Закрепление отсутствует
90	520971.77	2220556.39	Метод спутниковых геодезических измерений (определений)	0.10	Закрепление отсутствует
91	520988.12	2220555.88	Метод спутниковых геодезических измерений (определений)	0.10	Закрепление отсутствует
92	520990.88	2220555.15	Метод спутниковых геодезических измерений (определений)	0.10	Закрепление отсутствует
93	521012.29	2220542.41	Метод спутниковых геодезических измерений (определений)	0.10	Закрепление отсутствует
94	521015.93	2220524.79	Метод спутниковых геодезических измерений (определений)	0.10	Закрепление отсутствует
95	521015.80	2220513.04	Метод спутниковых геодезических измерений (определений)	0.10	Закрепление отсутствует
96	521017.64	2220501.97	Метод спутниковых геодезических измерений (определений)	0.10	Закрепление отсутствует
97	521019.63	2220488.48	Метод спутниковых геодезических измерений (определений)	0.10	Закрепление отсутствует
98	521013.17	2220483.63	Метод спутниковых геодезических измерений (определений)	0.10	Закрепление отсутствует
30	521005.64	2220472.63	Метод спутниковых геодезических измерений (определений)	0.10	Закрепление отсутствует

3. Сведения о характерных точках части (частей) границы объекта

Обозначение характерных точек части границы	Координаты, м		Метод определения координат характерной точки	Средняя квадратическая погрешность положения характерной точки (Mt), м	Описание обозначения точки на местности (при наличии)
	X	Y			
1	2	3	4	5	6
-	-	-	-	-	-

<div></div>

Раздел 3							
Сведения о местоположении измененных (уточненных) границ объекта							
1. Система координат -							
2. Сведения о характерных точках границ объекта							
Обозначение характерных точек границ	Существующие координаты, м		Измененные (уточненные) координаты, м		Метод определения координат характерной точки	Средняя квадратическая погрешность положения характерной точки (Mt), м	Описание обозначения точки на местности (при наличии)
	X	Y	X	Y			
1	2	3	4	5	6	7	8
-	-	-	-	-	-	-	
3. Сведения о характерных точках части (частей) границы объекта							
Обозначение характерных точек части границы	Существующие координаты, м		Измененные (уточненные) координаты, м		Метод определения координат характерной точки	Средняя квадратическая погрешность положения характерной точки (Mt), м	Описание обозначения точки на местности (при наличии)
	X	Y	X	Y			
1	2	3	4	5	6	7	8
-	-	-	-	-	-	-	