

ГРАФИЧЕСКОЕ ОПИСАНИЕ

местоположения границ населенных пунктов, территориальных зон, особо охраняемых природных территорий, зон с особыми условиями использования территории

Строительство участка ВЛ 0,4 кВ от ближайшей опоры ВЛ 0,4 кВ от ТП-4373, установка оборудования учета э/э на опоре ВЛ 0,4 кВ для электроснабжения малоэтажной жилой застройки по адресу: Пермский край, г. Пермь, ул. 1-я Верхотурская (кад. номер зем. участка 59:01:3812124:209)

(наименование объекта, местоположение границ которого описано (далее - объект))

Раздел 1

Сведения об объекте

№ п/п	Характеристики объекта	Описание характеристик
1	2	3
1.	Местоположение объекта	Пермский край, г.о Пермский, город Пермь
2.	Площадь объекта +/- величина погрешности определения площади (Р +/- Дельта Р)	38 +/- 1 м ²
3.	Иные характеристики объекта	-

Раздел 2

<p align="center">Сведения о местоположении границ объекта</p>

1. Система координат МСК-59

2. Сведения о характерных точках границ объекта

Обозначение характерных точек границ	Координаты, м		Метод определения координат характерной точки	Средняя квадратическая погрешность положения характерной точки (Mt), м	Описание обозначения точки на местности (при наличии)
	X	Y			
1	2	3	4	5	6
1	529909.57	2241146.45	Геодезический метод	0.10	закрепление отсутствует
2	529909.10	2241148.44	Геодезический метод	0.10	закрепление отсутствует
3	529908.06	2241153.26	Геодезический метод	0.10	закрепление отсутствует
4	529900.38	2241166.89	Геодезический метод	0.10	закрепление отсутствует
5	529898.62	2241165.89	Геодезический метод	0.10	закрепление отсутствует
1	529909.57	2241146.45	Геодезический метод	0.10	закрепление отсутствует

3. Сведения о характерных точках части (частей) границы объекта

Обозначение характерных точек части границы	Координаты, м		Метод определения координат характерной точки	Средняя квадратическая погрешность положения характерной точки (Mt), м	Описание обозначения точки на местности (при наличии)
	X	Y			
1	2	3	4	5	6
-	-	-	-	-	-

Раздел 3							
Сведения о местоположении измененных (уточненных) границ объекта							
1. Система координат -							
2. Сведения о характерных точках границ объекта							
Обозначение характерных точек границ	Существующие координаты, м		Измененные (уточненные) координаты, м		Метод определения координат характерной точки	Средняя квадратическая погрешность положения характерной точки (Mt), м	Описание обозначения точки на местности (при наличии)
	X	Y	X	Y			
1	2	3	4	5	6	7	8
-	-	-	-	-	-	-	
3. Сведения о характерных точках части (частей) границы объекта							
Обозначение характерных точек части границы	Существующие координаты, м		Измененные (уточненные) координаты, м		Метод определения координат характерной точки	Средняя квадратическая погрешность положения характерной точки (Mt), м	Описание обозначения точки на местности (при наличии)
	X	Y	X	Y			
1	2	3	4	5	6	7	8
-	-	-	-	-	-	-	

План границ объекта



М 1:100

Условные обозначения:

- Вновь образованная граница публичного сервитута
- 59:01:3812119:151 Кадастровый номер учтенного земельного участка
- 1 Образуемая точка контура, сведения о которой позволяют однозначно определить ее положение на местности
- существующая часть границы, имеющих в ЕГРН сведения о которых достаточны для определения ее местоположения
- линия проектируемой КЛ

Подпись _____ дата 02.10.2025

Место для оттиска печати (при наличии) лица, составившего описание местоположения границ объекта

Схема расположения границ публичного сервитута

Объект: Строительство КЛ 0,4 кВ от РУ 0,4 кВ ТП-5073, установка оборудования учета э/э в РУ 0,4 кВ ТП-5073 для электроснабжения нежилого помещения по адресу: Пермский край, г. Пермь, ул. Советская (кад. номер. зем. участка 59:01:4410045:913)

Местоположение: Пермский край, г. Пермь, Ленинский р-н, ул. Советская (от ул. Г. Звезда до пр. Комсомольский) (59:01:0000000:85136)

Площадь земель или части земельного участка, кв.м. : 110



№№	X	Y
1	518256.33	2231602.85
2	518257.97	2231602.01
3	518283.64	2231649.80
4	518281.67	2231650.83
5	518267.59	2231624.17
1	518256.33	2231602.85

Масштаб 1:600

Условные обозначения:

- | | |
|--|--|
| | граница публичного сервитута |
| | граница земельного участка, сведения которого внесены в ЕГРН |
| | проектное местоположение инженерного сооружения |
| 59:01:4410045 | обозначение кадастрового квартала |
| 59:01:1713048:55 | обозначение кадастрового номера земельного участка |

Система координат МСК-59, зона 2

Метод определения координат: Метод спутниковых геодезических измерений (определений)

средняя квадратическая погрешность положения характерных точек (Mt)- 0.10 м

Схема расположения границ публичного сервитута

Объект: Строительство КЛ 0,4 кВ от РУ 0,4 кВ ТП-5219, установка оборудования учета э/э в РУ 0,4 кВ ТП-5219; Реконструкция ЛЭП 0,4 кВ от ТП-5219 (демонтаж КЛ 0,4 кВ) для электроснабжения нежилого здания по адресу: Пермский край, г. Пермь, Дзержинский район, ул. Рабочая (кад. номер. зем. участка 59:01:4410806:2040)

Местоположение: Пермский край, Пермский городской округ, г. Пермь, Дзержинский район, ул. Академика Вавилова

Площадь земель или части земельного участка, кв.м. : 90 (в т.ч. часть земельного участка с КН 59:01:0000000:90425- 89 кв.м., часть кадастрового квартала 59:01:4410806 - 1 кв.м)



№№	X	Y
1	516200.41	2229224.27
2	516202.24	2229227.84
3	516183.34	2229239.24
4	516180.64	2229236.20
1	516200.41	2229224.27

Масштаб 1:600

Условные обозначения:

- граница публичного сервитута
- граница земельного участка, сведения которого внесены в ЕГРН
- - - проектное местоположение инженерного сооружения
- 59:01:4410806 обозначение кадастрового квартала
- 59:01:1713048:55 обозначение кадастрового номера земельного участка

Система координат МСК-59, зона 2

Метод определения координат: Метод спутниковых геодезических измерений (определений)

средняя квадратическая погрешность положения характерных точек (Mt)- 0.10 м

Схема расположения границ публичного сервитута

Объект: Газопровод низкого давления: Пермский край, г.Пермь, Индустриальный район, по ул.Шахтерская, Олега Кошевого, Теплогорская, 2-я Теплогорская, Лизы Чайкиной, проспект Декабристов, кв.686-690,694-697,763; проспект Декабристов,35;

Местоположение: Пермский край, г. Пермь, Индустриальный район;

Площадь земель или части земельного участка: 545 м²

Категория земель: земли населенных пунктов;

Вид разрешенного использования: -

Цель установления публичного сервитута: Перенос (переустройство) линейного объекта системы газоснабжения

Каталог координат, м

Система координат: МСК-59, зона 2

Метод определения координат - Геодезический

№ точки границы	X	Y	Средняя квадратическая погрешность положения характерной точки (Mt), м
1	513839.78	2228999.63	0.1
2	513840.01	2228999.70	0.1
3	513840.82	2228999.96	0.1
4	513840.38	2229001.32	0.1
5	513835.48	2228999.99	0.1
6	513836.16	2228997.39	0.1
7	513819.81	2228992.88	0.1
8	513807.70	2229023.66	0.1
9	513833.28	2229032.95	0.1
10	513832.50	2229035.38	0.1
11	513829.17	2229034.40	0.1
12	513829.27	2229034.06	0.1
13	513802.60	2229025.65	0.1
14	513817.75	2228988.16	0.1
15	513841.12	2228994.64	0.1
16	513840.38	2228997.13	0.1
17	513840.74	2228997.22	0.1
1	513839.78	2228999.63	0.1
18	513646.63	2228735.53	0.1
19	513649.35	2228736.38	0.1
20	513646.98	2228744.24	0.1
21	513656.56	2228747.71	0.1
22	513665.16	2228750.37	0.1
23	513667.54	2228743.14	0.1
24	513667.98	2228743.27	0.1
25	513668.74	2228743.88	0.1
26	513673.05	2228745.52	0.1
27	513690.77	2228750.83	0.1
28	513689.86	2228753.21	0.1
29	513670.43	2228747.14	0.1
30	513667.72	2228755.44	0.1
31	513655.24	2228751.49	0.1
32	513644.55	2228747.62	0.1
33	513647.22	2228740.34	0.1
34	513645.44	2228739.81	0.1
35	513646.35	2228736.34	0.1
18	513646.63	2228735.53	0.1
36	513644.26	2228739.47	0.1
37	513645.44	2228739.81	0.1
38	513647.22	2228740.34	0.1
39	513644.55	2228747.61	0.1
40	513641.96	2228746.68	0.1
36	513644.26	2228739.47	0.1

Граница 17-3 – земельный участок с кадастровым номером 59:01:4410692:21;

Граница 3-10, 13-17 – земельный участок с кадастровым номером 59:01:4410692:352;

Граница 10-13 – земельный участок с кадастровым номером 59:01:0000000:89549;

Граница 18-24, 27-32, 37-39 – земельный участок с кадастровым номером 59:01:4410697:76;

Граница 24-27 – земельный участок с кадастровым номером 59:01:4410697:3;

Граница 32-34, 39-36 – земельный участок с кадастровым номером 59:01:4410697:8;

Граница 34-18 – земельный участок с кадастровым номером 59:01:4410697:22;

Граница 34-18, 36-37 – земельный участок с кадастровым номером 59:01:4410697:22;

Граница 34-18 – земельный участок с кадастровым номером 59:01:4410697:22.

ГРАФИЧЕСКОЕ ОПИСАНИЕ
местоположения границ населенных пунктов, территориальных
зон, особо охраняемых природных территорий, зон с особыми
условиями использования территории

(наименование объекта, местоположение границ которого описано (далее - объект)

Раздел 1

Сведения об объекте		
№ п/п	Характеристики объекта	Описание характеристик
1	2	3
1	Местоположение объекта	Пермский край, Пермский городской округ, Пермь город.
2	Площадь объекта ± величина погрешности определения площади ($P \pm \Delta P$)	—
3	Иные характеристики объекта	<p>Вид объекта реестра границ: Граница публичного сервитута</p> <p>Кадастровый номер квартала: 59:01:0000000</p> <p>Вид или наименование публичного сервитута по документу: Зона публичного сервитута для размещения объекта: Тепловая сеть (лит.Ст) с кадастровым номером 59:01:0000000:87514</p> <p>Орган, принявший решение об установлении публичного сервитута: Департамент земельных отношений администрации г. Перми</p> <p>Цель установления публичного сервитута: Размещение объектов электросетевого хозяйства, тепловых сетей, водопроводных сетей, сетей водоотведения, линий и сооружений связи, линейных объектов системы газоснабжения, нефтепроводов и нефтепродуктопроводов, их неотъемлемых технологических частей, если указанные объекты являются объектами федерального, регионального или местного значения, либо необходимы для организации электро-, газо-, тепло-, водоснабжения населения и водоотведения, подключения (технологического присоединения) к сетям инженерно-технического обеспечения, либо переносятся в связи с изъятием земельных участков, на которых они ранее располагались, для государственных или муниципальных нужд (далее также - инженерные сооружения)</p> <p>Срок публичного сервитута: продолжительность: 49 лет</p> <p>Обладатель публичного сервитута: Юридическое лицо, зарегистрированное в Российской Федерации Публичное акционерное общество "Т Плюс" (ИНН: 6315376946, ОГРН: 1056315070350, адрес эл. почты: Natalya.Emelyanova@tplusgroup.ru, почтовый адрес: 143421, Московская обл, г.о. Красногорск, тер. автодорога Балтия, км. 26-й, д.5 стр.3, офис 506).</p>

Раздел 2

Сведения о местоположении границ объекта

1. Система координат МСК-59, зона 2

2. Сведения о характерных точках границ объекта

Обозначение характерных точек границ	Координаты, м		Метод определения координат характерной точки	Средняя квадратическая погрешность положения характерной точки (Mt), м	Описание обозначения точки на местности (при наличии)
	X	Y			
1	2	3	4	5	6
1	517 744,35	2 228 343,85	Геодезический метод	0,10	—
2	517 704,08	2 228 351,56		0,10	
3	517 689,31	2 228 354,54		0,10	
4	517 689,40	2 228 355,18		0,10	
5	517 680,15	2 228 357,14		0,10	
6	517 680,11	2 228 356,40		0,10	
7	517 670,41	2 228 371,99		0,10	
8	517 674,14	2 228 389,01		0,10	
9	517 635,86	2 228 397,96		0,10	
10	517 636,26	2 228 399,92		0,10	
11	517 635,06	2 228 400,14		0,10	
12	517 639,08	2 228 419,19		0,10	
13	517 594,57	2 228 427,60		0,10	
14	517 594,05	2 228 428,11		0,10	
15	517 582,41	2 228 429,96		0,10	
16	517 553,99	2 228 436,09		0,10	
17	517 553,49	2 228 433,99		0,10	
18	517 533,64	2 228 438,07		0,10	
19	517 533,19	2 228 435,90		0,10	
20	517 519,66	2 228 438,54		0,10	
21	517 520,18	2 228 441,06		0,10	
22	517 511,46	2 228 442,90		0,10	
23	517 510,90	2 228 440,16		0,10	
24	517 503,07	2 228 441,80		0,10	
25	517 474,94	2 228 446,50		0,10	
26	517 474,79	2 228 445,87		0,10	
27	517 466,62	2 228 453,01		0,10	
28	517 474,23	2 228 489,50		0,10	
29	517 478,17	2 228 508,54		0,10	
30	517 479,78	2 228 508,24		0,10	
31	517 481,54	2 228 517,70		0,10	
32	517 472,92	2 228 519,43		0,10	
33	517 470,60	2 228 509,95		0,10	
34	517 472,27	2 228 509,64		0,10	
35	517 468,98	2 228 493,77		0,10	
36	517 465,96	2 228 494,40		0,10	
37	517 464,08	2 228 485,50		0,10	
38	517 467,13	2 228 484,86		0,10	
39	517 460,04	2 228 450,81		0,10	
40	517 468,09	2 228 443,75		0,10	
41	517 467,58	2 228 441,64		0,10	
42	517 501,97	2 228 435,90		0,10	
43	517 515,59	2 228 433,21		0,10	
44	517 537,87	2 228 428,88		0,10	
45	517 538,30	2 228 430,99		0,10	
46	517 557,99	2 228 426,95		0,10	
47	517 558,47	2 228 428,99		0,10	

Раздел 2

Сведения о местоположении границ объекта					
1	2	3	4	5	6
48	517 581,31	2 228 424,06	Геодезический метод	0,10	—
49	517 591,21	2 228 422,49		0,10	
50	517 591,67	2 228 422,04		0,10	
51	517 631,94	2 228 414,43		0,10	
52	517 629,17	2 228 401,26		0,10	
53	517 626,86	2 228 401,70		0,10	
54	517 624,70	2 228 392,50		0,10	
55	517 634,34	2 228 390,50		0,10	
56	517 634,67	2 228 392,08		0,10	
57	517 667,02	2 228 384,51		0,10	
58	517 664,03	2 228 370,89		0,10	
59	517 674,01	2 228 354,84		0,10	
60	517 673,87	2 228 352,34		0,10	
61	517 682,68	2 228 350,48		0,10	
62	517 682,49	2 228 349,16		0,10	
63	517 689,24	2 228 347,85		0,10	
64	517 689,34	2 228 348,42		0,10	
65	517 699,90	2 228 346,28		0,10	
66	517 699,66	2 228 345,08		0,10	
67	517 706,73	2 228 343,70		0,10	
68	517 706,96	2 228 344,89		0,10	
69	517 737,37	2 228 339,07		0,10	
70	517 732,37	2 228 312,02		0,10	
71	517 730,71	2 228 312,33		0,10	
72	517 729,29	2 228 304,70		0,10	
73	517 730,96	2 228 304,40		0,10	
74	517 728,29	2 228 290,44		0,10	
75	517 734,19	2 228 289,32		0,10	
76	517 737,40	2 228 306,13	0,10		
1	517 744,35	2 228 343,85	0,10		
3. Сведения о характерных точках части (частей) границы объекта					
1	2	3	4	5	6
—	—	—	—	—	—

Раздел 3

Сведения о местоположении измененных (уточненных) границ объекта

1. Система координат МСК-59, зона 2

2. Сведения о характерных точках границ объекта

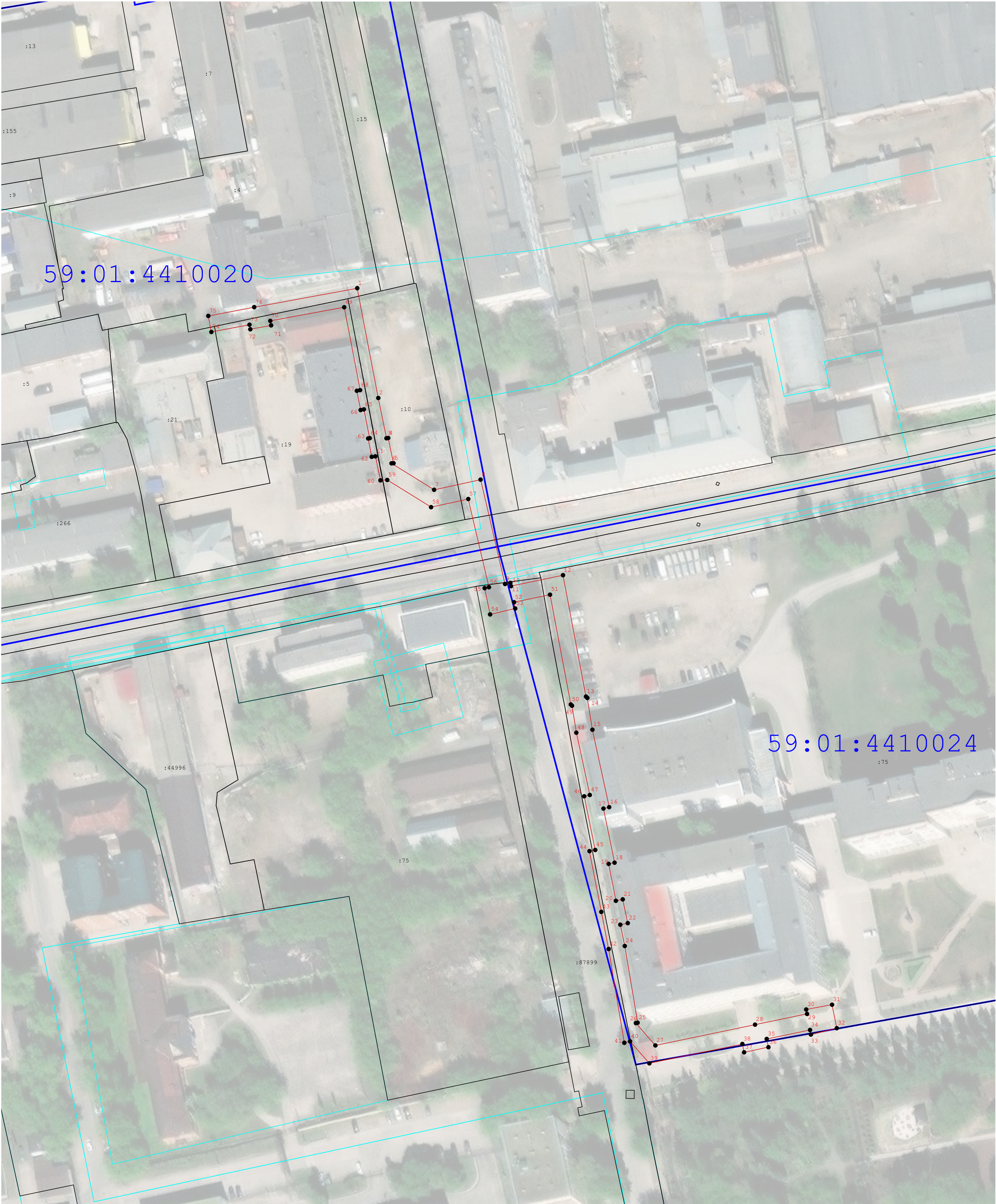
Обозначение характерных точек границы	Существующие координаты, м		Измененные (уточненные) координаты, м		Метод определения координат характерной точки	Средняя квадратическая погрешность положения характерной точки (Mt), м	Описание обозначения точки на местности (при наличии)
	X	Y	X	Y			
1	2	3	4	5	6	7	8
—	—	—	—	—	—	—	—
3. Сведения о характерных точках части (частей) границы объекта							
1	2	3	4	5	6	7	8
—	—	—	—	—	—	—	—

ТЕКСТОВОЕ ОПИСАНИЕ

местоположения границ населенных пунктов, территориальных зон

Прохождение границы		Описание прохождения границы
от точки	до точки	
1	2	3
—	—	—

Раздел 4
План границ объекта



Масштаб 1:1 000

Используемые условные знаки и обозначения:

- Граница публичного сервитута
- Характерная точка публичного сервитута
- Существующая часть границы, имеющиеся в ГКН сведения о которой достаточны для определения ее местоположения
- Границы кадастрового деления
- Границы территориальных зон зон с особыми условиями использования территорий

Подпись _____ Дата « 18 » ноября 20 24 г.

Место для оттиска печати (при наличии) лица, составившего описание местоположения границ объекта



Схема расположения границ публичного сервитута

Объект: Строительство МТП 6/0,4 кВ с оборудованием учета э/э, ВЛ 6 кВ, КЛ 0,4 кВ для электроснабжения нежилой застройки по адресу: Пермский край, г. Пермь, ул. Промышленная, дом №101а (кад. номер зем. участка 59:01:4716051:71)

Местоположение: Пермский край, Пермский городской округ, г. Пермь, г. Пермь, ул. Промышленная

Площадь земель или части земельного участка, кв.м. : 128



№№	X	Y
1	508912.10	2226222.32
2	508932.77	2226246.62
3	508929.73	2226249.21
4	508909.05	2226224.91
1	508912.10	2226222.32

Масштаб 1:600

Условные обозначения:

- граница публичного сервитута
- граница земельного участка, сведения которого внесены в ЕГРН
- - - - - проектное местоположение инженерного сооружения
- 59:01:4716051 обозначение кадастрового квартала
- 59:01:1713048:55 обозначение кадастрового номера земельного участка

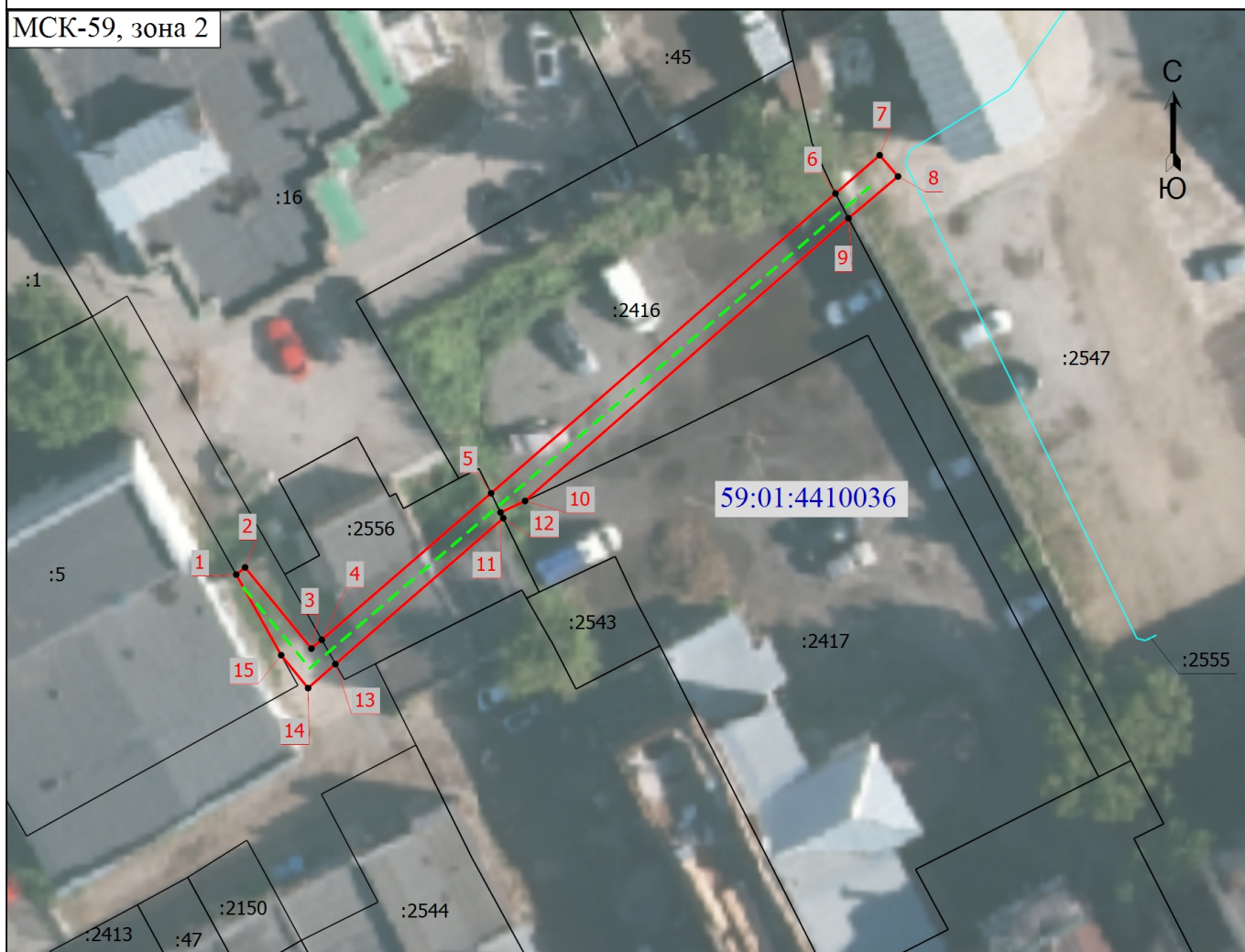
Система координат МСК-59, зона 2

Метод определения координат: Метод спутниковых геодезических измерений
(определений)

средняя квадратическая погрешность положения характерных точек (Mt)- 0.10 м

Схема расположения границ публичного сервитута

МСК-59, зона 2



Масштаб 1:500

Условные обозначения

- - Характерная точка границы, сведения о которой позволяют однозначно определить ее положение на местности
- 1 - Обозначение новой характерной точки
- :1 - Кадастровый номер земельного участка
- - Часть границы, сведения ЕГРН о которой позволяют однозначно определить ее положение на местности
- (red) - Граница публичного сервитута
- (blue) - Граница здания
- (cyan) - Граница сооружения
- (purple) - Граница кадастрового квартала
- (green) - Граница территориальной зоны
- 59:01:4410036 - Номер кадастрового квартала

Подпись _____

Handwritten signature



Дата " 04 " сентября 2025 г.

Место для оттиска печати (при наличии) лица, составившего описание местоположения границ объекта

ГРАФИЧЕСКОЕ ОПИСАНИЕ

местоположения границ населенных пунктов, территориальных зон, особо охраняемых природных территорий, зон с особыми условиями использования территории

Публичный сервитут для использования в целях подключения (технологического присоединения) к сетям инженерно-технического обеспечения: «Строительство БКТП 6/0,4 кВ с оборудованием учета э/э, КЛ 6 кВ, КЛ 0,4 кВ для электроснабжения многоэтажной жилой застройки по адресу: Пермский край, г. Пермь, ул. Газеты Звезда, 5 (кад. номер зем. участка 59:01:4410036:2547)»

(наименование объекта, местоположение границ которого описано (далее - объект))

Раздел 1

Сведения об объекте

№ п/п	Характеристики объекта	Описание характеристик
1	2	3
1.	Местоположение объекта	Пермский край, г.о Пермский, город Пермь
2.	Площадь объекта +/- величина погрешности определения площади (Р +/- Дельта Р)	122 +/- 4 м ²
3.	Иные характеристики объекта	ПАО «Россети Урал». Почтовый адрес: Россия, 620026, Свердловская область, г. Екатеринбург, ул. Мамина – Сибиряка, стр.140. Адрес электронной почты: re-pges@rosseti-ural.ru . Публичный сервитут для использования в целях подключения (технологического присоединения) к сетям инженерно-технического обеспечения: «Строительство БКТП 6/0,4 кВ с оборудованием учета э/э, КЛ 6 кВ, КЛ 0,4 кВ для электроснабжения многоэтажной жилой застройки по адресу: Пермский край, г. Пермь, ул. Газеты Звезда, 5 (кад. номер зем. участка 59:01:4410036:2547)» . Срок установления сервитута - 49 лет.

Раздел 2					
Сведения о местоположении границ объекта					
1. Система координат МСК-59, зона 2					
2. Сведения о характерных точках границ объекта					
Обозначение характерных точек границ	Координаты, м		Метод определения координат характерной точки	Средняя квадратическая погрешность положения характерной точки (Mt), м	Описание обозначения точки на местности (при наличии)
	X	Y			
1	2	3	4	5	6
1	518373.87	2231631.97	Метод спутниковых геодезических измерений (определений)	0.10	-
2	518374.39	2231632.60	Метод спутниковых геодезических измерений (определений)	0.10	-
3	518368.54	2231637.39	Метод спутниковых геодезических измерений (определений)	0.10	-
4	518369.17	2231638.14	Метод спутниковых геодезических измерений (определений)	0.10	-
5	518379.74	2231650.35	Метод спутниковых геодезических измерений (определений)	0.10	-
6	518401.35	2231675.19	Метод спутниковых геодезических измерений (определений)	0.10	-
7	518404.11	2231678.38	Метод спутниковых геодезических измерений (определений)	0.10	-
8	518402.58	2231679.70	Метод спутниковых геодезических измерений (определений)	0.10	-
9	518399.56	2231676.13	Метод спутниковых геодезических измерений (определений)	0.10	-
10	518379.18	2231652.80	Метод спутниковых геодезических измерений (определений)	0.10	-
11	518378.35	2231651.03	Метод спутниковых геодезических измерений (определений)	0.10	-

2. Сведения о характерных точках границ объекта					
Обозначение характерных точек границ	Координаты, м		Метод определения координат характерной точки	Средняя квадратическая погрешность положения характерной точки (Mt), м	Описание обозначения точки на местности (при наличии)
	X	Y			
1	2	3	4	5	6
12	518377.94	2231651.23	Метод спутниковых геодезических измерений (определений)	0.10	-
13	518367.42	2231639.12	Метод спутниковых геодезических измерений (определений)	0.10	-
14	518365.69	2231637.15	Метод спутниковых геодезических измерений (определений)	0.10	-
15	518368.06	2231635.21	Метод спутниковых геодезических измерений (определений)	0.10	-
1	518373.87	2231631.97	Метод спутниковых геодезических измерений (определений)	0.10	-
3. Сведения о характерных точках части (частей) границы объекта					
Обозначение характерных точек части границы	Координаты, м		Метод определения координат характерной точки	Средняя квадратическая погрешность положения характерной точки (Mt), м	Описание обозначения точки на местности (при наличии)
	X	Y			
1	2	3	4	5	6
-	-	-	-	-	-

Раздел 3							
Сведения о местоположении измененных (уточненных) границ объекта							
1. Система координат -							
2. Сведения о характерных точках границ объекта							
Обозначение характерных точек границ	Существующие координаты, м		Измененные (уточненные) координаты, м		Метод определения координат характерной точки	Средняя квадратическая погрешность положения характерной точки (Mt), м	Описание обозначения точки на местности (при наличии)
	X	Y	X	Y			
1	2	3	4	5	6	7	8
-	-	-	-	-	-	-	
3. Сведения о характерных точках части (частей) границы объекта							
Обозначение характерных точек части границы	Существующие координаты, м		Измененные (уточненные) координаты, м		Метод определения координат характерной точки	Средняя квадратическая погрешность положения характерной точки (Mt), м	Описание обозначения точки на местности (при наличии)
	X	Y	X	Y			
1	2	3	4	5	6	7	8
-	-	-	-	-	-	-	