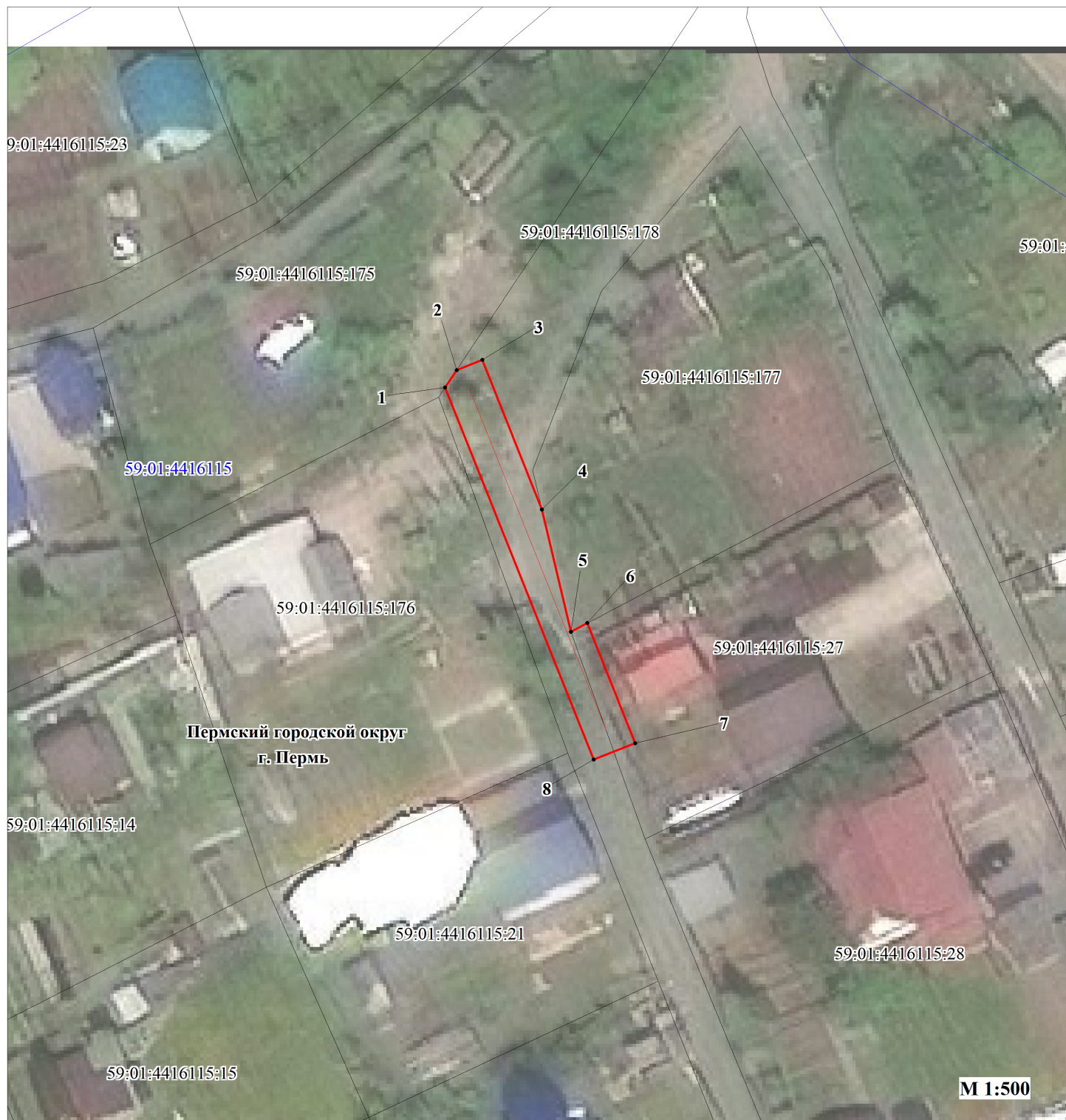


Публичный сервитут
"Строительство участка ВЛ 0,4 кВ от ближайшей опоры ВЛ 0,4 кВ от ТП-7143,
установка оборудования учета э/э на опоре ВЛ 0,4 кВ
для электроснабжения малоэтажной жилой застройки по адресу:
Пермский край, г. Пермь, ул. 1-я Мало-Субботинская, дом № 3б, уч. 23
(кад. номер зем. участка 59:01:4416115:175)"
Схема расположения границ публичного сервитута



Условные обозначения:

59:01:4416115

кадастровый номер квартала

59:01:4416115:178

кадастровый номер земельного участка, учтенного в ГКН



граница земельного участка, учтенного в ГКН

граница публичного сервитута

граница кадастрового квартала



характерная точка границы

проектируемая линия ВЛ 0,4 кВ

Схема расположения границ публичного сервитута

Объект: Реконструкция ТП-1770 с установкой оборудования учета э/э в РУ 0,4 кВ, КЛ 0,4 кВ для электроснабжения производственного здания/сооружения по адресу: Пермский край, г. Пермь, ул. Липатова (кад. номер зем. участка 59:01:1717133:208)

Местоположение: Пермский край, г.о.Пермский, г. Пермь, ул.Липатова

Площадь земель или части земельного участка, кв.м. : 180 (в т.ч. часть земельного участка с КН 59:01:1717076:299 - 26 кв.м., часть земельного участка с КН 59:01:0000000:89944 - 87 кв.м., часть кадастрового квартала 59:01:0117098 - 10 кв.м., часть кадастрового квартала 59:01:1717076 - 57 кв.м.)



- Условные обозначения:
- граница публичного сервитута
 - граница земельного участка, сведения которого внесены в ЕГРН
 - проектное местоположение инженерного сооружения
 - 59:01:4410912 обозначение кадастрового квартала
 - 59:01:1713486:1 обозначение кадастрового номера земельного участка

№ точек	Y	X
1	518907,77	2215359,42
2	518907,79	2215360,96
3	518908,11	2215382,60
4	518908,23	2215390,90
5	518910,95	2215396,07
6	518913,77	2215401,44
7	518909,68	2215403,68
8	518907,87	2215400,11
9	518908,40	2215399,82
10	518907,62	2215398,33
11	518904,24	2215391,91
12	518904,14	2215384,68
13	518903,82	2215362,97
14	518903,77	2215359,48
1	518907,77	2215359,42

Система координат МСК-59, зона 2
Метод определения координат: Метод спутниковых геодезических измерений (определений)
средняя квадратическая погрешность положения характерных точек (Mt)- 0.10 м

Масштаб 1:500

Схема расположения границ публичного сервитута

Объект: Газопровод низкого давления до границ земельного участка по адресу: Пермский край, г.Пермь, тер.КС 32 на участке №90;

Местоположение: Пермский край, г.Пермь, тер.КС 32;

Площадь земель или части земельного участка: 254м²

Категория земель: земли населенных пунктов;

Вид разрешенного использования: -

Цель установления публичного сервитута: Строительство линейного объекта системы газоснабжения

Каталог координат, м

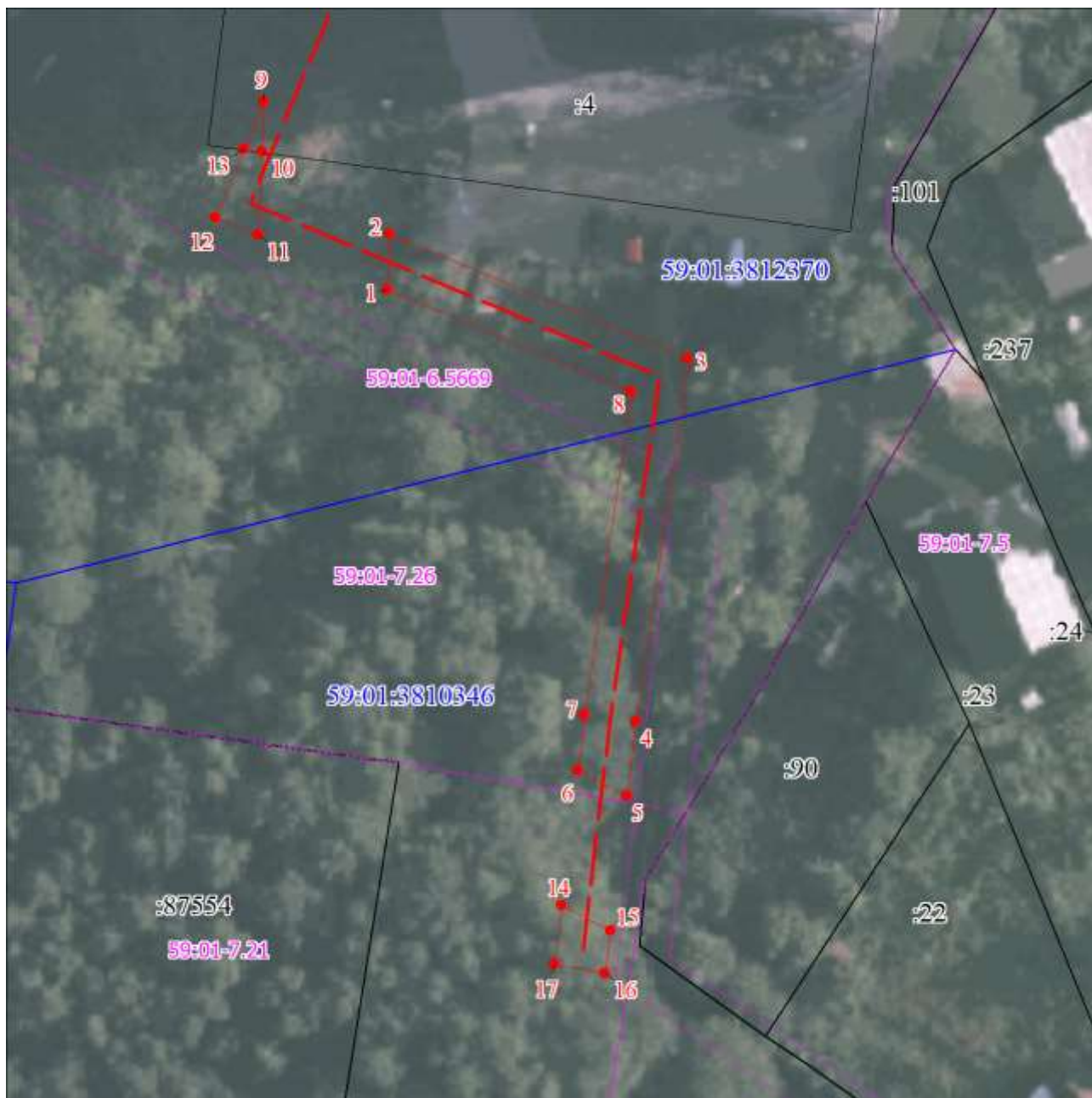
Система координат: МСК-59, зона 2

Метод определения координат - Геодезический

№ точки границы	X	Y	СКП положения характерной точки (Mt), м
1	525365.65	2238996.07	0.10
2	525369.92	2238996.25	0.10
3	525360.21	2239019.48	0.10
4	525332.15	2239015.33	0.10
5	525326.36	2239014.63	0.10
6	525328.36	2239010.84	0.10
7	525332.65	2239011.36	0.10
8	525357.66	2239015.00	0.10
1	525365.65	2238996.07	0.10
9	525380.20	2238986.54	0.10
10	525376.33	2238986.36	0.10
11	525369.86	2238986.07	0.10
12	525371.19	2238982.75	0.10
13	525376.50	2238984.98	0.10
9	525380.20	2238986.54	0.10
14	525317.92	2239009.55	0.10
15	525315.94	2239013.38	0.10
16	525312.69	2239012.89	0.10
17	525313.40	2239009.00	0.10
14	525317.92	2239009.55	0.10

Граница 1-1, 10-13,14-14 – земли общего пользования;

Граница 13-10 – земельный участок с кадастровым номером 59:01:3812370:4.



Масштаб 1:500

Условные обозначения:

- | | |
|--|--|
| | Зоны с особыми условиями использования территории, сведения о которых внесены в ЕГРН |
| | Границы и номер объектов капитального строительства, сведения о которых внесены в ЕГРН |
| | Обозначение характерной точки проектной границы публичного сервитута |
| | Границы и номер земельных участков, сведения о которых внесены в ЕГРН |
| | Граница кадастрового квартала |
| | Проектные границы публичного сервитута |
| | Проектное местоположение инженерного сооружения (газопровода) |

Заявитель:

Русова Е.И.

(подпись, расшифровка подписи)
МП (для юридических лиц и индивидуальных предпринимателей)