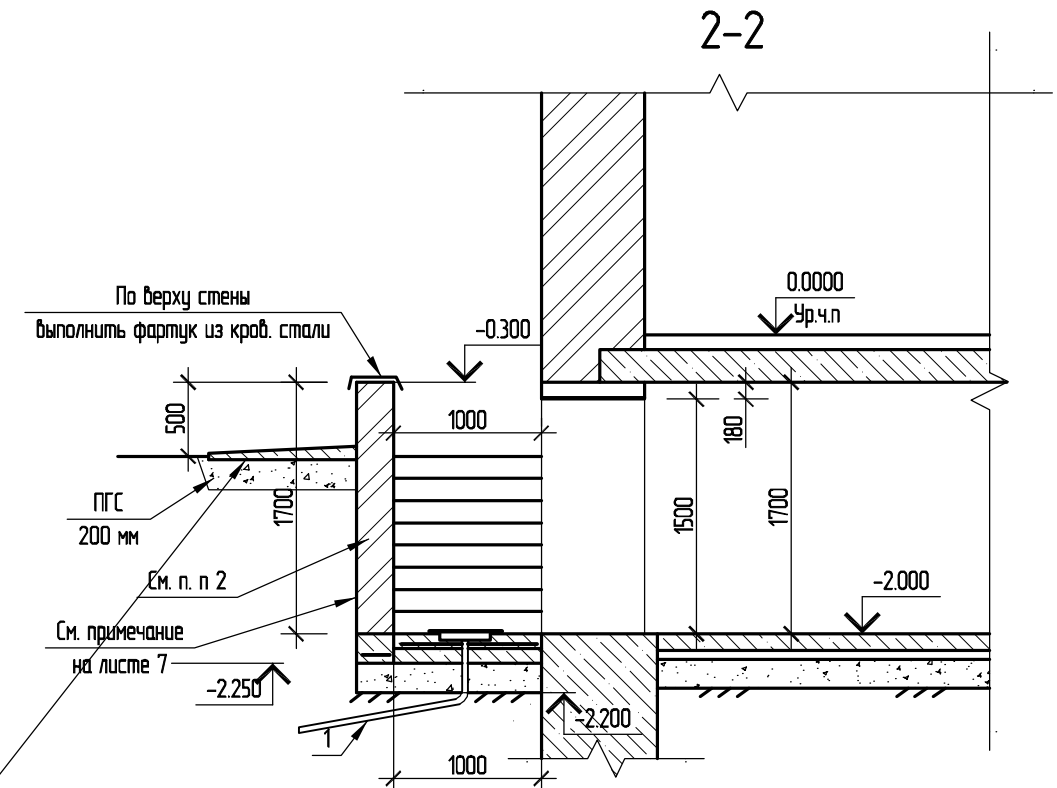
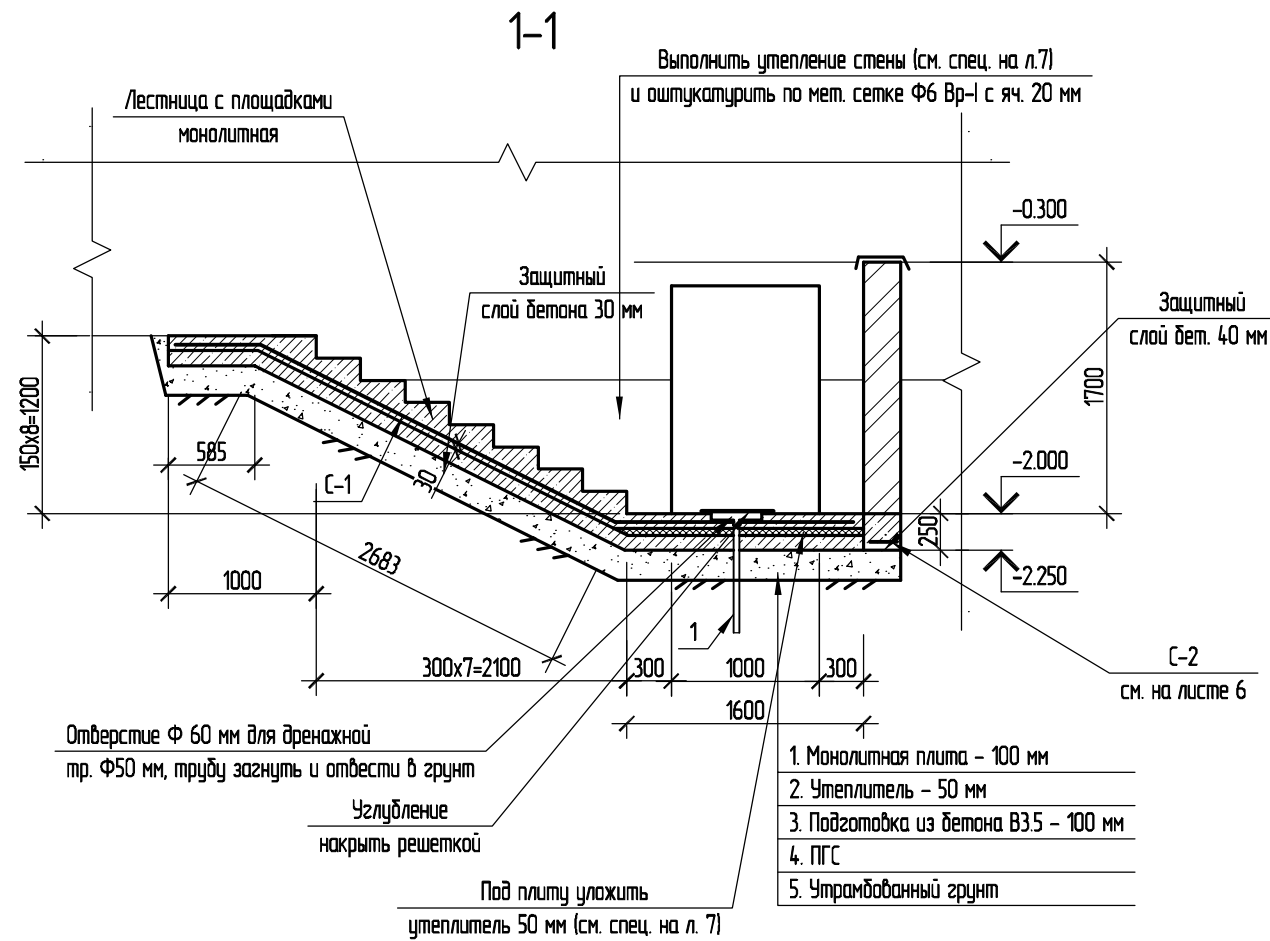
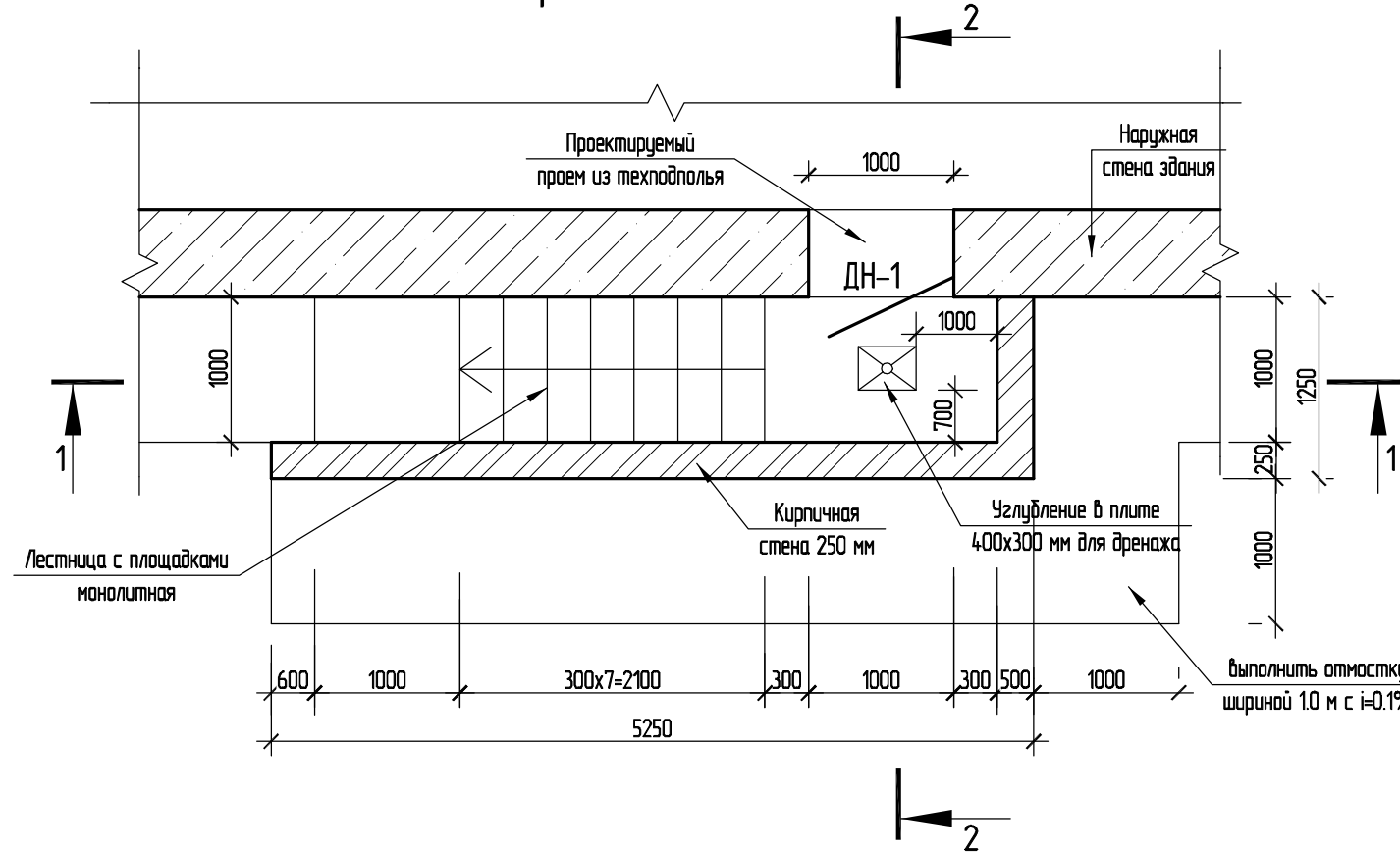


Фразмент плана 1



1. Кирпичные стены выполнять из полнотелого керамического кирпича К-О 75/25 ГОСТ 530-95* на цементном растворе М75.
2. Кирпичные стены армировать через 3 ряда кладки кладочными сетками.
3. Общий вес металла 77.32 кг без учета на обрызг.
4. Ведомость заполнения проемов и узел А см. на л. 7.

Спецификация материалов на лестницу и площадки

Марка, позиция	Обозначение	Наименование	Кол., шт.	Масса ед., кг	Примечание
С-1	ГОСТ 23279-85	Сетка 1С $\frac{16AIII-200}{6BPI-200}$ 95x485	1	51.5	
1	ГОСТ 10704-91	Ф51х3.5 мм, L=1000 мм	1	3.0	
С-2	12-2007-АС-06	Сетка С-2 поз.м	6.2	3.68	22.82
		<u>Материалы</u>			
		Бетон кл. В20 W6	М ³	0.8	
		Бетон кл. В3.5 W6	М ³	0.5	
	ГОСТ 10140-2003	Утеплитель - плиты	М ²	4.78	
		П 100-1000.500.50			

						12-2007-АС			
						Эвакуационные выходы из подвала МОУ "Средняя школа №34" по ул. Маяковского, 33 в г. Пермь			
Изм.	Кол. у	Лист?	док	Погн.	Дат		Стадия	Лист	Листов
							РП	5	10
Инж.-констр.	Данилова					Фрагмент плана 1. 1-1, 2-2	ООО "Вектор" г. Пермь		