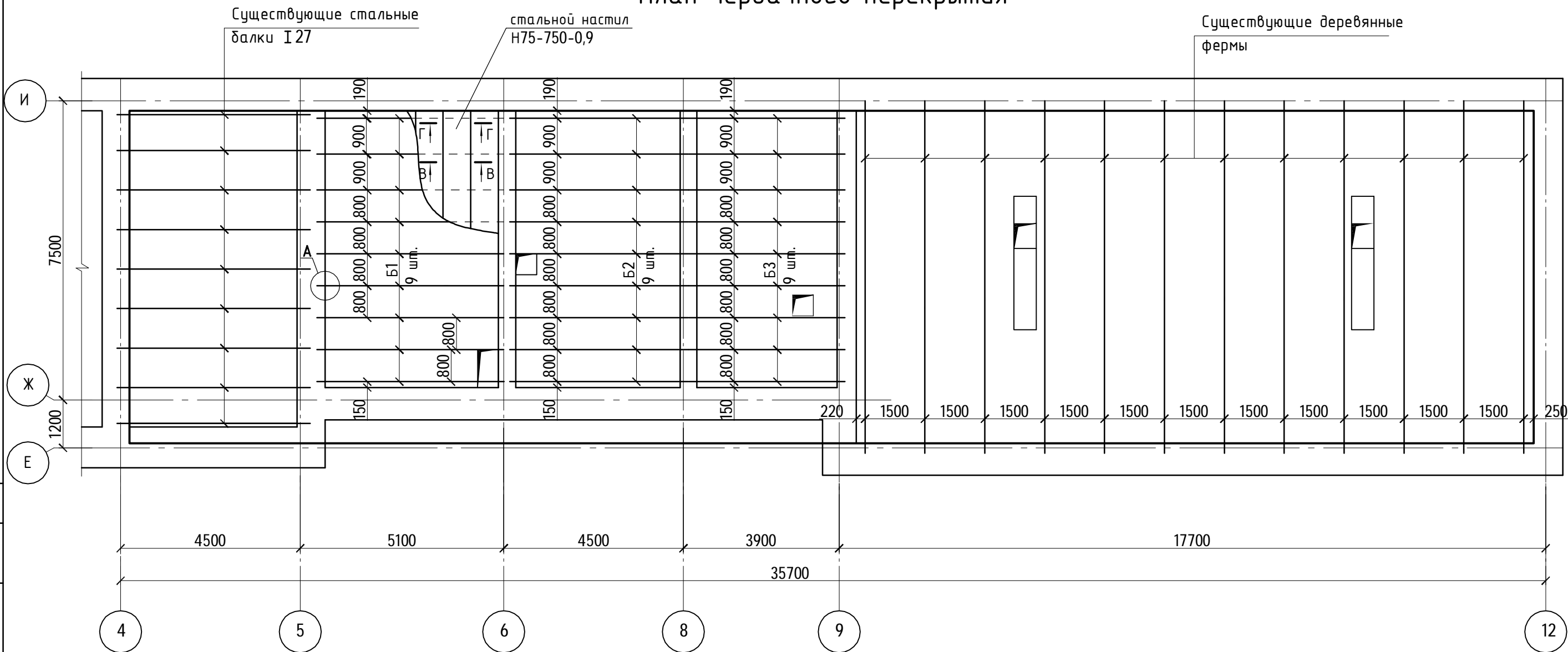


План чердачного перекрытия



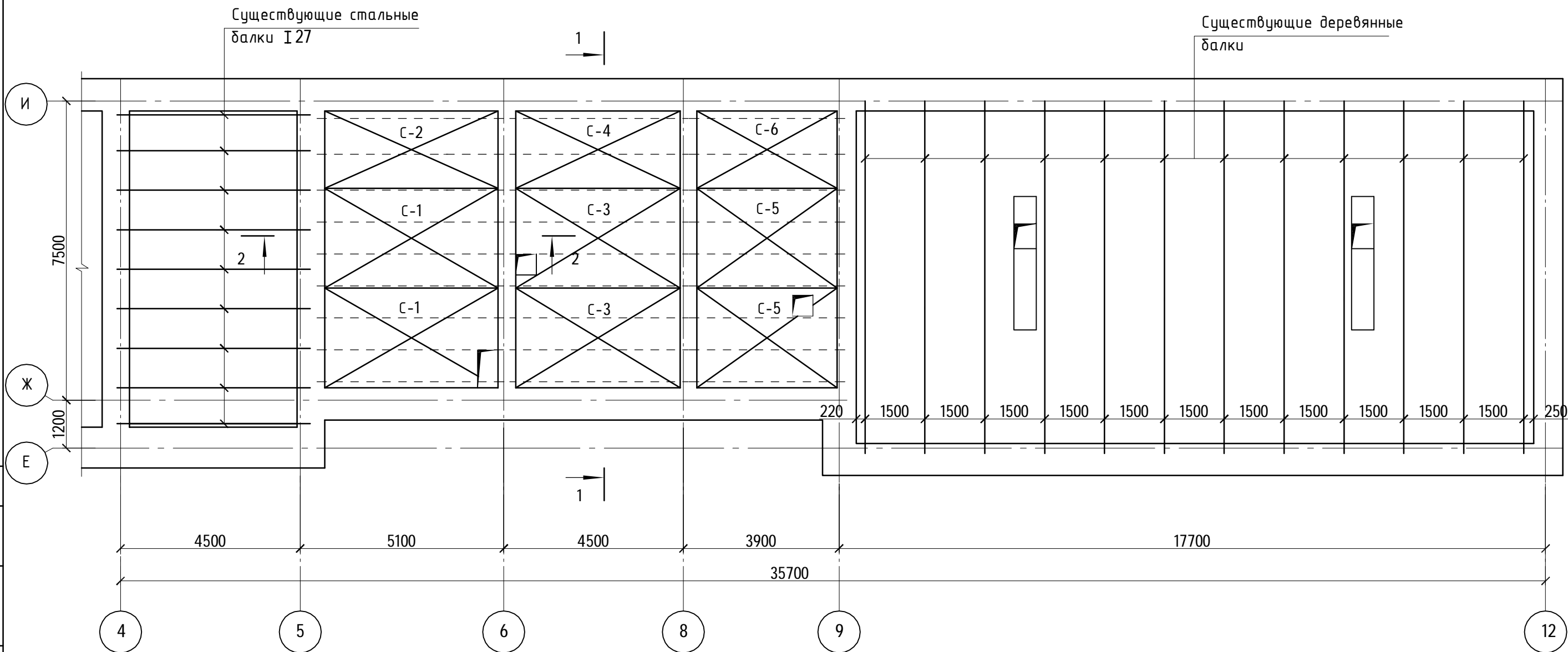
1. Крепление профлиста к металлическим балкам с помощью упоров У-1 производить согласно СП 0047-2005 "Перекрытия сталежелезобетонные с монолитной плитой по стальному профилированному настилу.
2. Спецификацию смотреть на л.КС.1-7
3. Все металлические балки необходимо зачистить от ржавчины, обработать поверхность балок составом ГФ 021 и противопожарным составом NULLIFIRE S607 HB толщиной сухого слоя 1,7 мм. Предел защитным огнестойкости 90 мин.
4. Сварка элементов по ГОСТ 14098-91* и ГОСТ 14771-76 электродами Э-46А по ГОСТ 9467-75*. Катет шва принять по наименьшей толщине свариваемых элементов. Сварку производить прерывистым швом длиной 30 мм с пропуском 30 мм, обеспечивая охлаждение ранее выполненных швов.
5. Стальной настил уложить на прогоны широкими полками вниз по неразрезной схеме, при этом по концам элементы профнастила соединить с прогонами в каждом гофре креплением в тавр упора У-2 через лист настила, на промежуточных опорах - через гофр.
6. Зазор между профилированным листом и прогонами должен быть не более 0.5мм в местах крепления упоров У-2. Стыки листов стального профилированного настила по длине выполнять на прогонах впритык, без нахлеста.
7. По ширине листы стыковать путем нахлестки боковых граней настила, соединить между собой комбинированными заклепками ЗК-12-4.5 с шагом 500мм.

8. До начала монтажа балок демонтировать существующий состав чердачного перекрытия :
 - керамзитовый гравий V=52,8 м3;
 - газобетонные блоки V=58,7 м3.

Согласовано			
Инв. N подл.	Подпись и дата	Взам. инв. N	

						226/31-КС.1		
						НПД по капитальному ремонту памятника архитектуры "Здание, где в школе учился А.А. Коротков" (1922 - 1925 г.г.) расположенного по адресу: г. Пермь, ул. Ленина и Г.Звезда, д.31/15, МОУ "Гимназия №17" г. Пермь		
Изм.	Кол.уч.	Лист	№ док.	Подпись	Дата	Департамент образования г. Пермь	Стадия	Лист
ГИП	Ширай						Р	5
ГАП	Волченкова							
Разраб.	Макарова					План чердачного перекрытия	ООО "Пермстроймех+"	
Н.контроль								

Схема раскладки сеток чердачного перекрытия



- 1. Спецификацию смотреть на л. КС.1-7,8
- 2. При производстве работ по заливке бетона использовать бетононасосы, так как балки перекрытия не рассчитаны на установку бадей для приема бетона.
- 3. Бетонные работы вести в соответствии со СНиП 3.03.01-87 "Несущие и ограждающие конструкции".
- 4. Устройство сталежелезобетонных перекрытий производить согласно СП 0047-2005 "Перекрытия сталежелезобетонные с монолитной плитой по стальному профилированному настилу".
- 5. По периметру чердачного перекрытия, на ширину 1,0м от наружных стен, площадью 32,34 м2, уложить дополнительный слой утеплителя ISOVER OL P толщиной 50 мм. объемом - 1,6 м3.
- 6. В местах прохода вентиляционных шахт сетки вырезать по месту.
- 7. Под металлические балки уложить сетку из ф 4Вр1 размерами 350х250 с ячейкой 50х50.

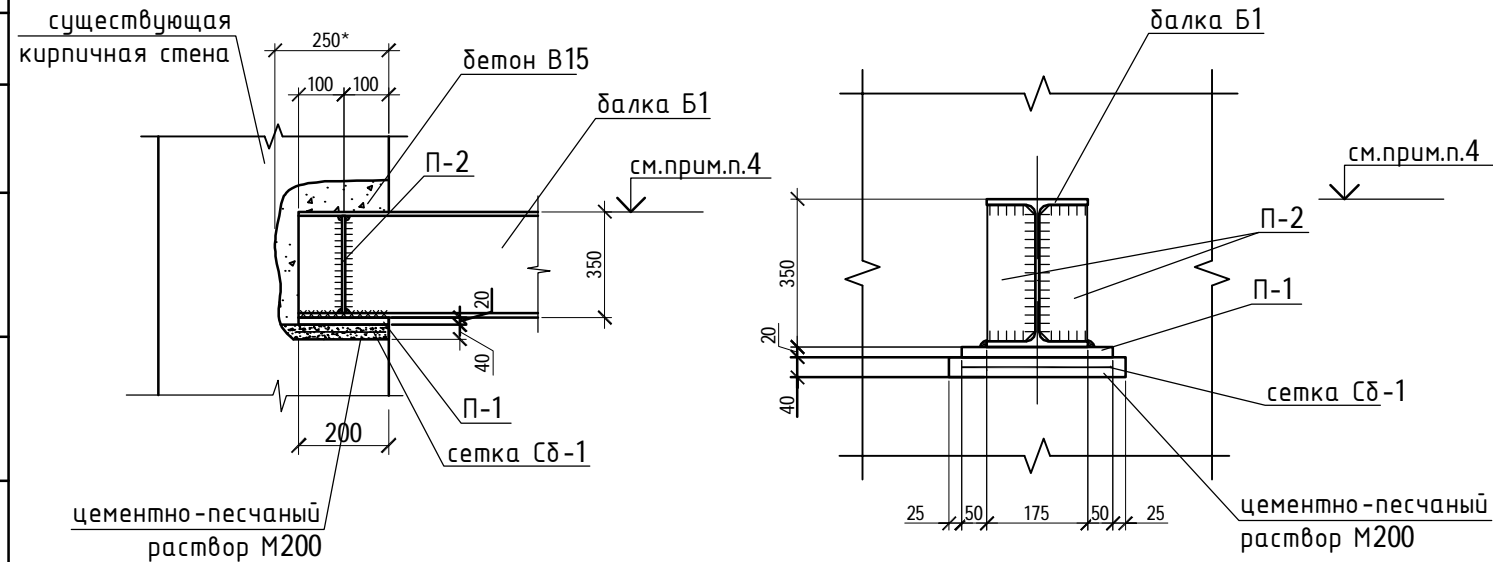
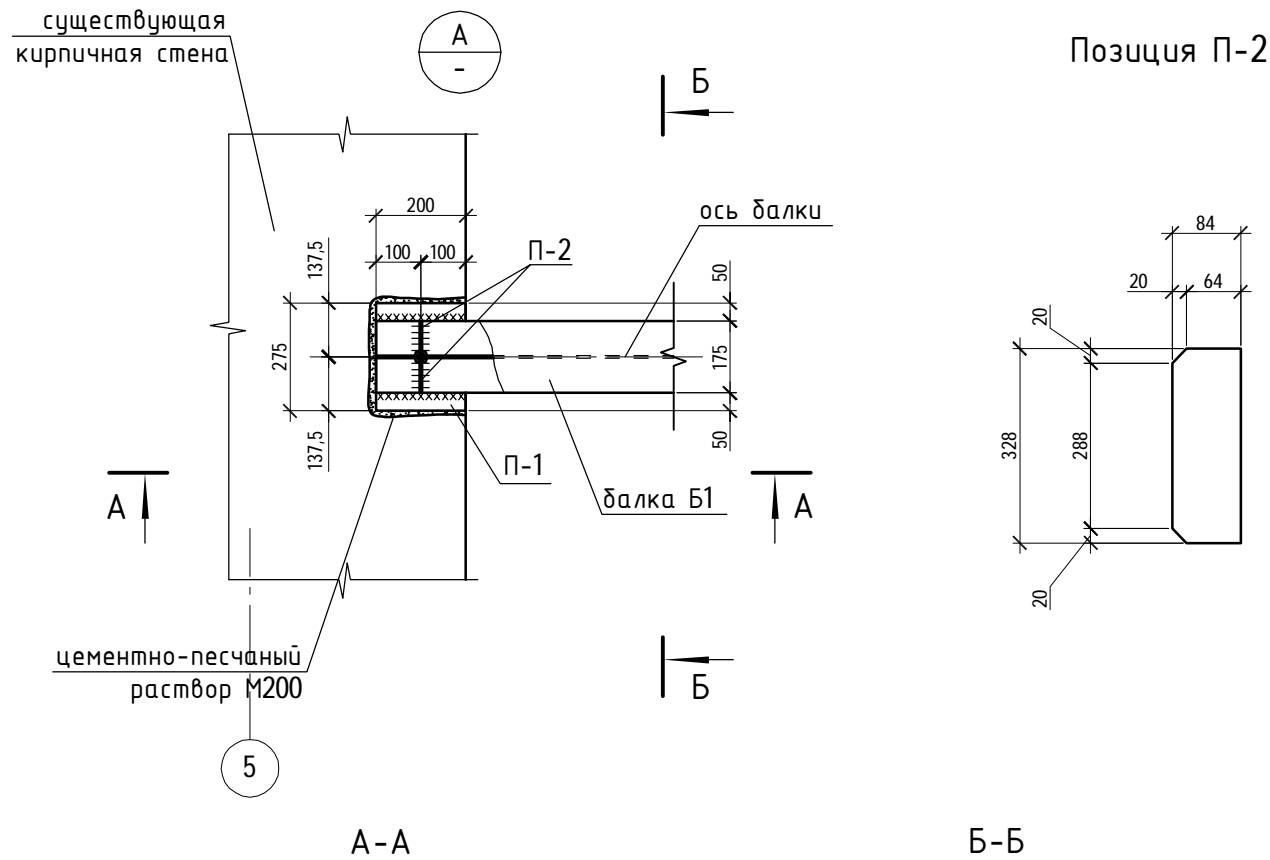
						226/31-КС.1		
						НПД по капитальному ремонту памятника архитектуры "Здание, где в школе учился А.А. Коротков" (1922 - 1925 г.г.) расположенного по адресу: г. Пермь, ул. Ленина и Г.Звезда, д.31/15, МОУ "Гимназия №17" г. Перми		
Изм.	Кол.уч.	Лист	№ док.	Подпись	Дата	Департамент образования г. Перми	Стадия	Лист
ГИП	Ширай						Р	6
ГАП	Волченкова							
Разраб.	Макарова					Схема раскладки сеток чердачного перекрытия	ООО "Пермстроймет+"	
Н.контроль								

Согласовано

Взам. инв. N

Подпись и дата

Инв. N подл.



1. Общие данные смотреть на л. КС.1-1
2. Данный лист смотреть совместно с л. КС.1-5,6
3. Узел А замаркирован на л. КС.1-5
4. Отметки верха балок чердачного перекрытия уточнить по месту

Спецификация элементов перекрытия

Поз.	Обозначение	Наименование	Кол.	Масса, ед., кг	Примеч.
Б1	СТО АЧСМ 20-93	Двутавр 35Б2 L=4680	9	232,13	
Б2	СТО АЧСМ 20-93	Двутавр 35Б2 L=4470	9	221,71	
Б3	СТО АЧСМ 20-93	Двутавр 35Б2 L=3910	9	193,94	
П-1	ГОСТ 19903-94	- 275x250x20	54	10,80	
П-2	ГОСТ 19903-94	- 330x85x8	108	1,76	
СД-1	ГОСТ 23279-85	С4 4Вр-1 -50 4Вр-1-50 250x350	54	0,32	
	ГОСТ 24045-94	Профиль стальной листовой Н75-750-0,9			S=116,4 м2
У-1	HILTI	Анкерный упор X-HVB 80	540		
Д-1	HILTI	Дюбель ENP2-21-L15	1080		
	ГОСТ 25129-82	Грунтовка ГФ-021			S=164,7 м2

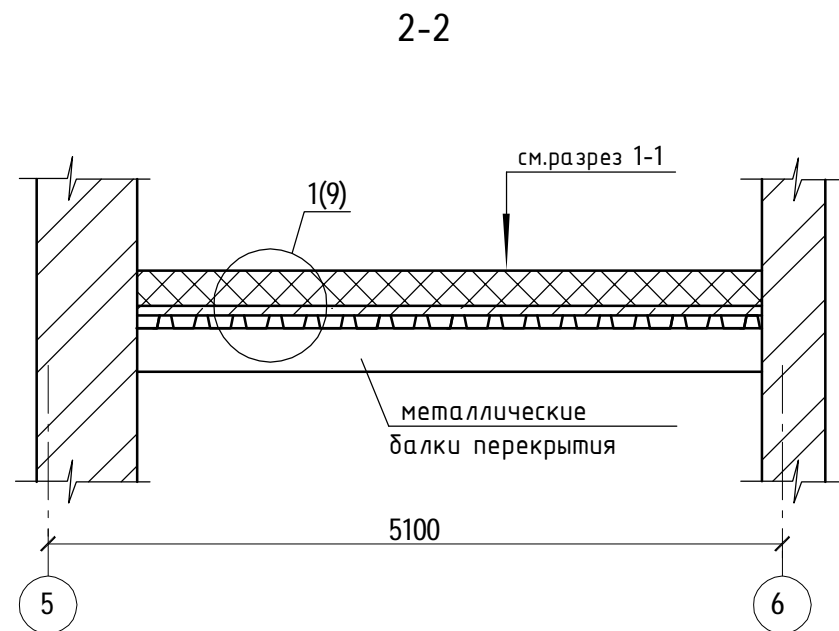
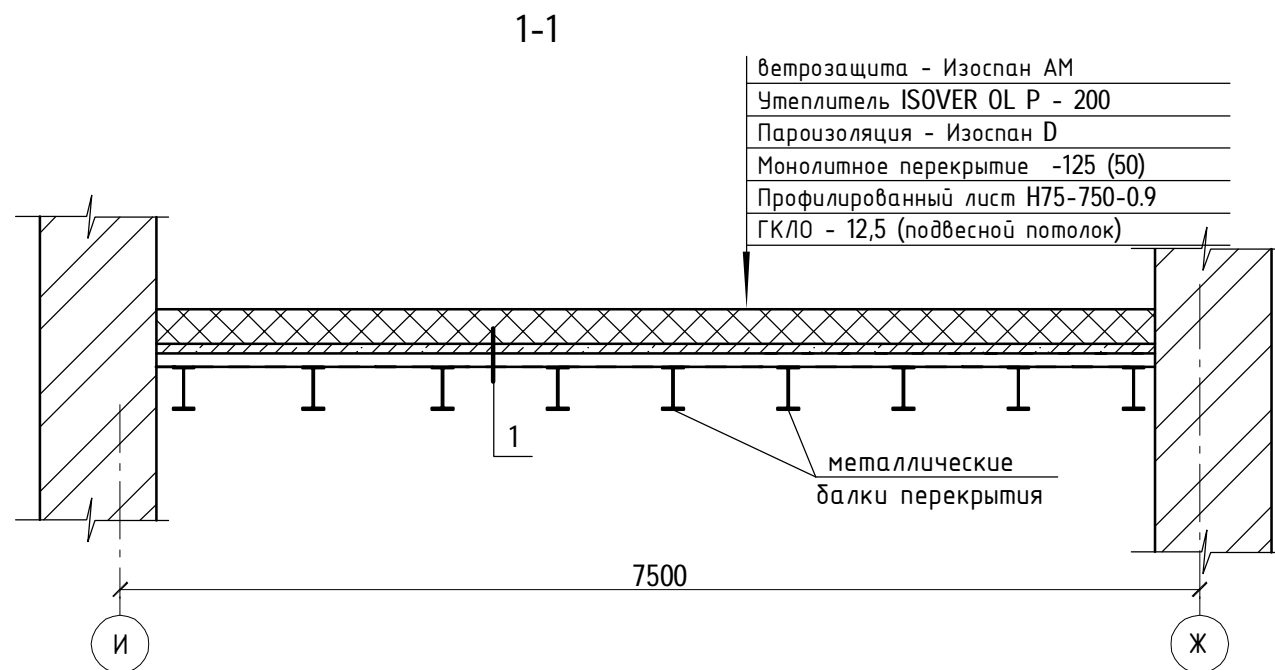
						226/31-КС.1		
						НПД по капитальному ремонту памятника архитектуры "Здание, где в школе учился А.А. Коротков" (1922 - 1925 г.г.) расположенного по адресу: г. Пермь, ул. Ленина и Г.Звезда, д.31/15, МОУ "Гимназия №17" г. Перми		
Изм.	Кол.уч.	Лист	№ док.	Подпись	Дата	Департамент образования г. Перми	Стадия	Лист
ГИП	Ширай						Р	7
ГАП	Волченкова							
Разраб.	Макарова					Спецификация элементов перекрытия, узел А	ООО "Пермстроймет+"	
Н.контроль								

Согласовано

Взам. инв. N

Подпись и дата

Инв. N подл.



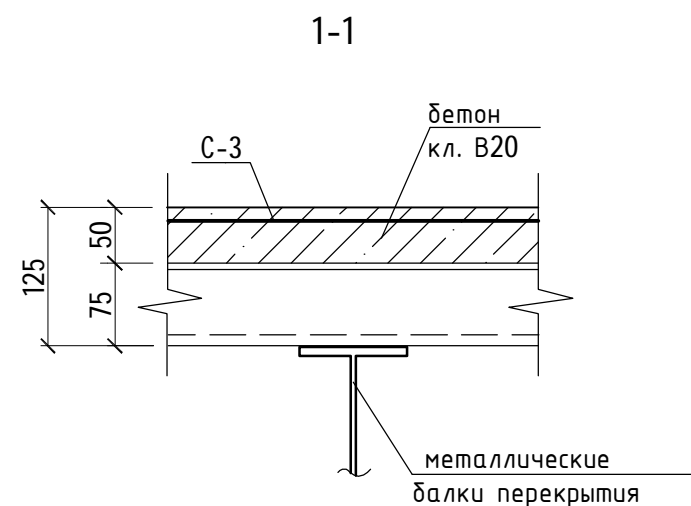
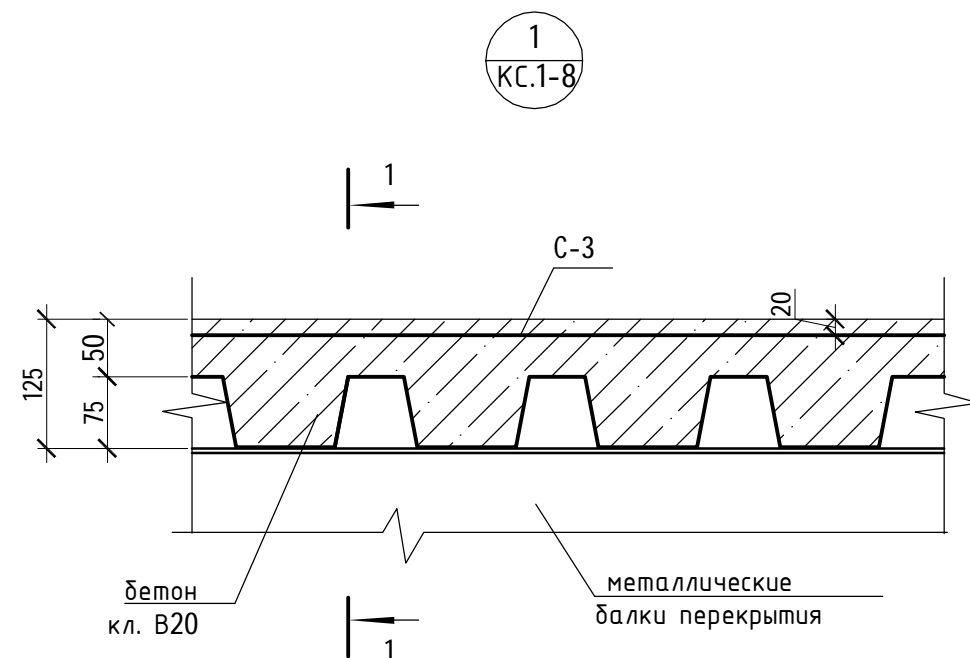
Спецификация элементов перекрытия

Поз.	Обозначение	Наименование	Кол.	Масса, ед.,кг	Примеч.
Арматурные сетки					
С-1	ГОСТ 23279-85	4С $\frac{\phi 10}{\phi 10}$ АIII-200 250х434 $\frac{70}{50}$	2	68,75	
С-2	ГОСТ 23279-85	4С $\frac{\phi 10}{\phi 10}$ АIII-200 194х434 $\frac{70}{70}$	1	53,11	
С-3	ГОСТ 23279-85	4С $\frac{\phi 10}{\phi 10}$ АIII-200 250х412 $\frac{60}{50}$	2	65,44	
С-4	ГОСТ 23279-85	4С $\frac{\phi 10}{\phi 10}$ АIII-200 194х412 $\frac{60}{70}$	1	50,56	
С-5	ГОСТ 23279-85	4С $\frac{\phi 10}{\phi 10}$ АIII-200 250х351 $\frac{55}{50}$	2	55,92	
С-6	ГОСТ 23279-85	4С $\frac{\phi 10}{\phi 10}$ АIII-200 194х351 $\frac{55}{70}$	1	43,20	
Материалы:					
		Бетон кл.В20	10,2		м3
		Пароизоляция Изоспан D			S=116,4 м2
		Ветрозащита Изоспан АМ			S=116,4 м2
	ТУ 5763-001-56846022-2008	Утеплитель ISOVER OL-P 37			V=23,3 м3

- Общие данные смотреть на л.КС.1-1
- Указания по возведению чердачного перекрытия смотреть на л . КС.1-5,6
- Раскладку сеток смотреть на л . КС.1-6
- Раскладку балок смотреть на л . КС.1-5
- Сечения 1-1, 2-2 замаркированы на л. КС.1-5,6

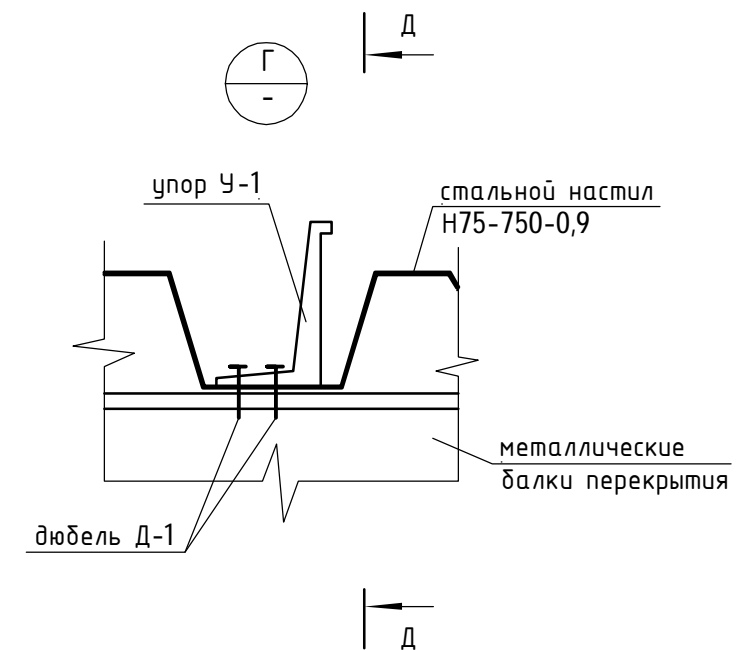
						226/31-КС.1		
						НПД по капитальному ремонту памятника архитектуры "Здание, где в школе учился А.А. Коротков" (1922 - 1925 г.г.) расположенного по адресу: г. Пермь, ул. Ленина и Г.Звезда, д.31/15, МОУ "Гимназия №17" г. Перми		
Изм.	Кол.уч	Лист	№ док.	Подпись	Дата	Департамент образования г. Перми	Стадия	Лист
ГИП	Ширай						Р	8
ГАП	Волченкова							
Разраб.	Макарова					Сечение 1-1, 2-2, спецификация	ООО "Пермстроймет+"	
Н.контроль								

			Согласовано		
Инв. N подл.	Подпись и дата	Взам. инв. N			



В-В (промежуточная опора)

Г-Г (крайняя опора)



D-D