

Приложение Б

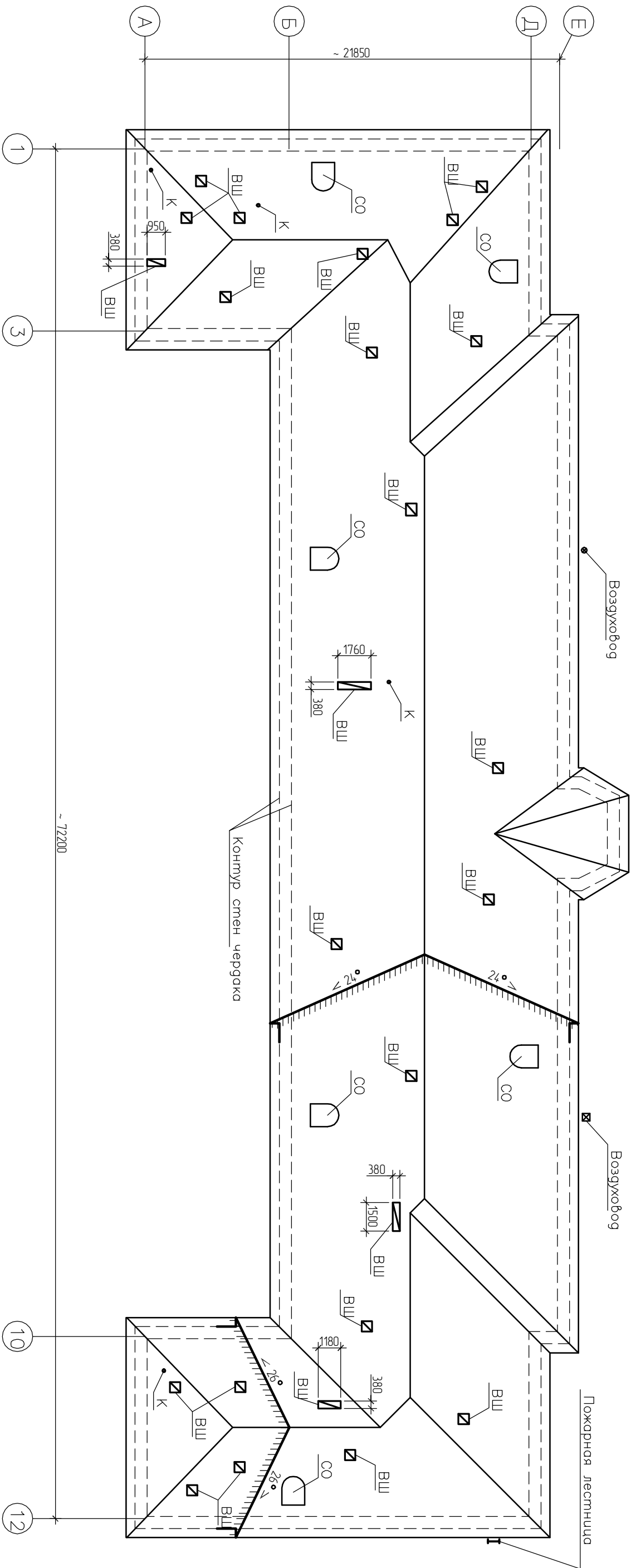
Ведомость листов приложения Б

Лист	Наименование	Примечание
1	Титульный лист.	
2	Ведомость листов приложения Б.	
3	План кровли.	
4	План чердака.	
5	Схема расположения несущих конструкций крыши.	
6	Разрезы 1-1, 2-2. Ведомость элементов.	

Взам. инв. №	
Подп. и дата	
Инв. № подл.	

						1100/1 – 2010 – ТЗ	Лист
Изм.	Колуч.	Лист	№ док.	Подп.	Дата		2

План кровли

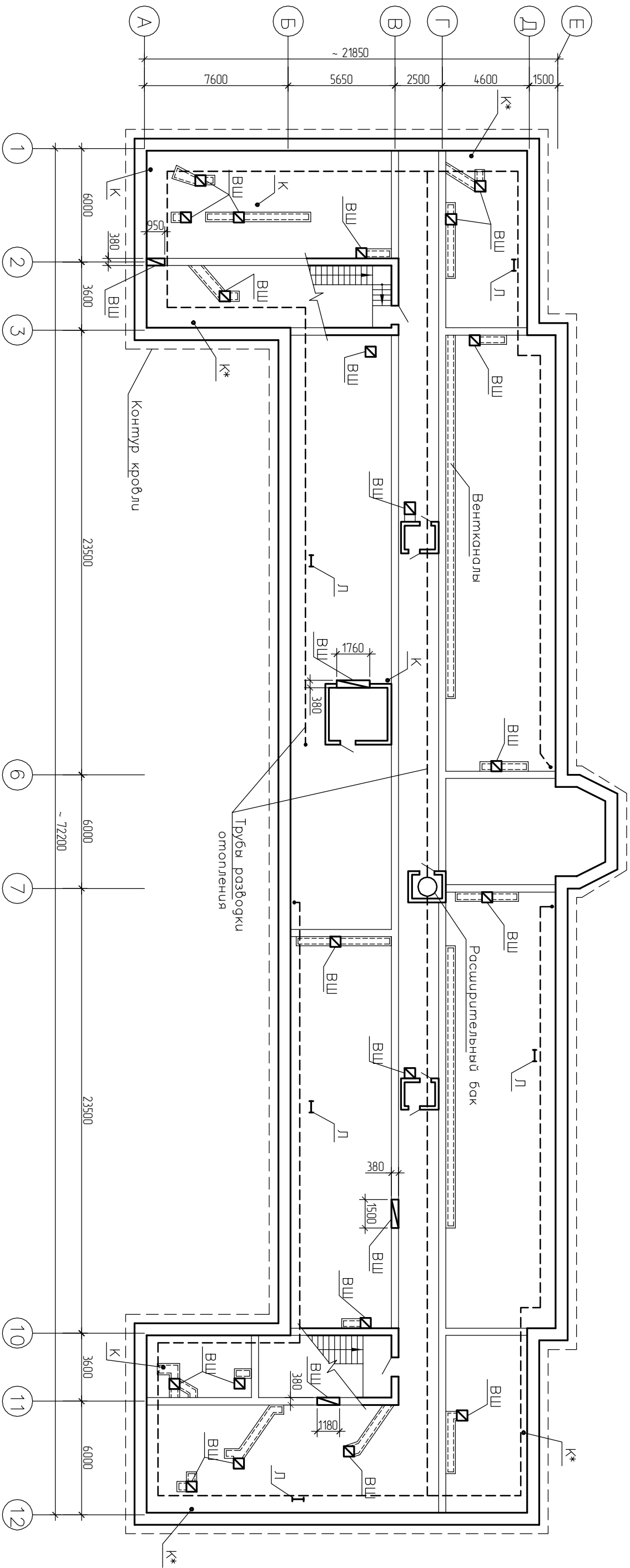


Условные обозначения:

- СО - службовое окно;
- К - канализационный стояк;
- ВШ - вентиляционная шахта;

Инв. № подл.	Подп. и дата	Взам. инв. №

Изм.	Колуч.	Лист	№ док.	Подп.	Дата	1100/1 - 2010 - Т3	Лист
							3



Условные обозначения:

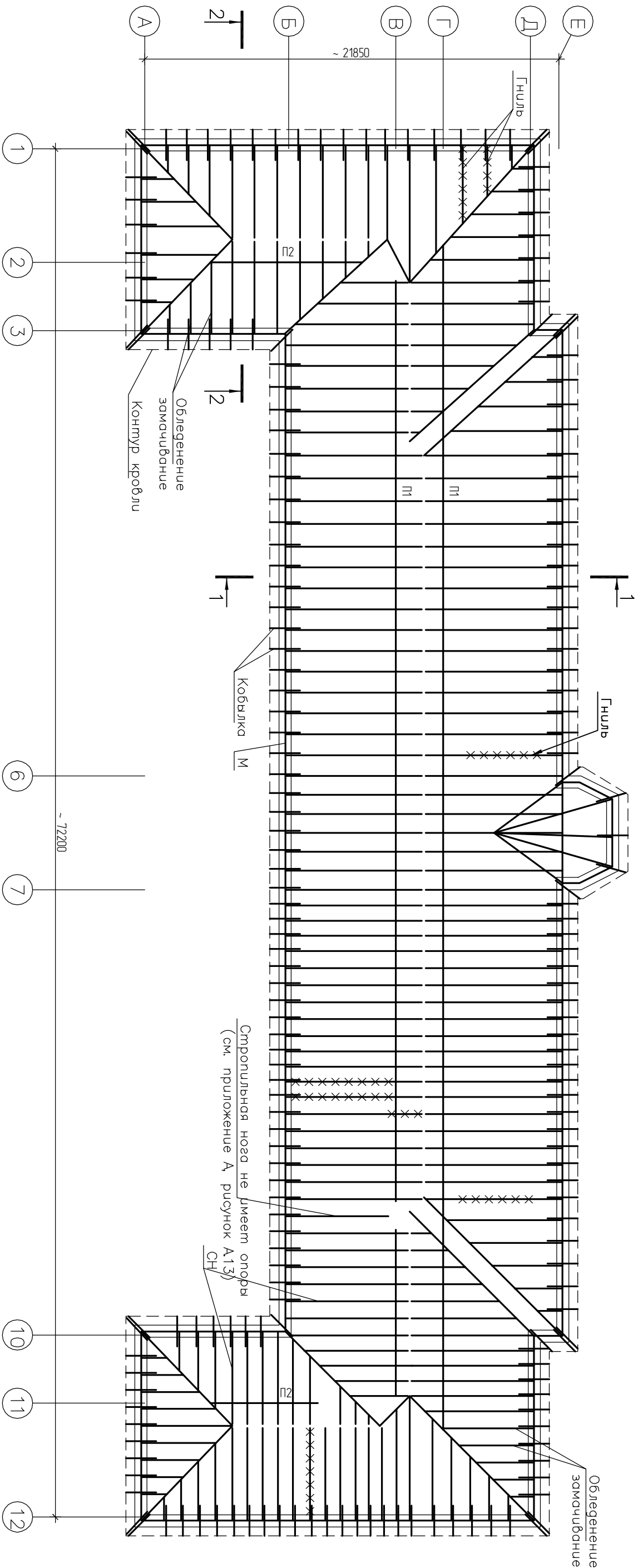
- Л - лестница служебного окна;
- К - канализационный стояк;
- ВШ - вентиляционная шахта;

* Канализационный стояк выведен на чердак.

Инв. № подл.	Подп. и дата	Взам. инв. №

Изм.	Колуч.	Лист	№ док.	Подп.	Дата	1100/1 - 2010 - Т3	Лист
							4

Схема расположения несущих конструкций крыши




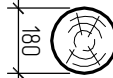
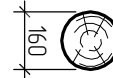
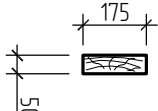
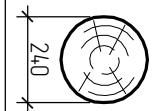
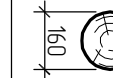

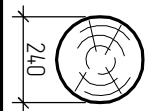
Условные обозначения:

***** - стропильные ноги, требующие усиления

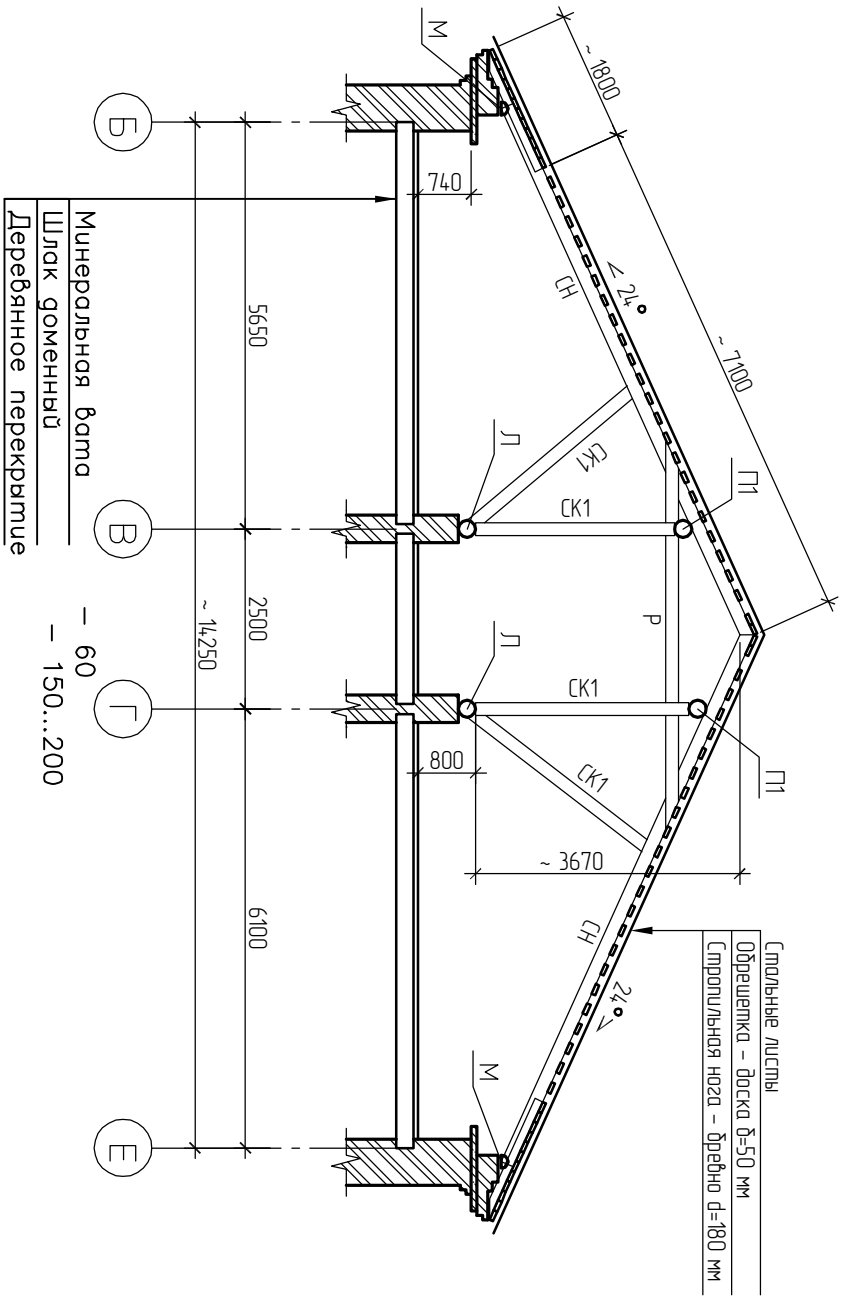
Инв. № подл.	Подп. и дата	Взам. инв. №

Изм.	Колуч.	Лист	№ док.	Подп.	Дата	1100/1 - 2010 - Т3	Лист
							5

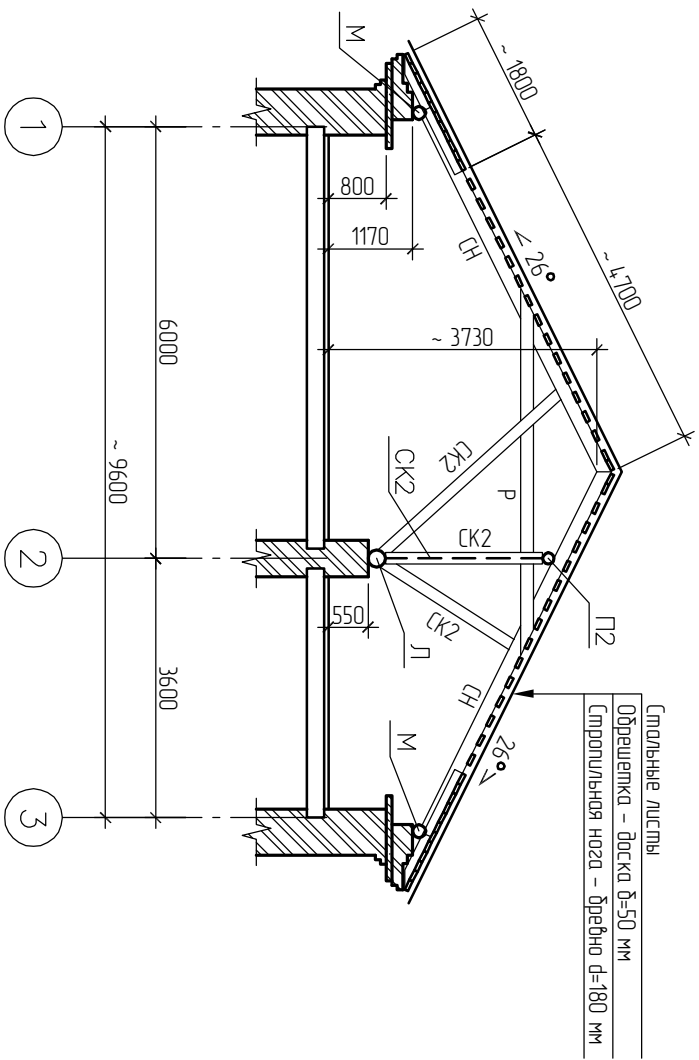
Ведомость элементов

Марка эл-та	Сечение элемента		
	Наименование	Эскиз	Состав сечения
СН	Стропильная нога		Бревно Ø180, шаг 0,8-1,3 м
СК1	Стойки, раскосы		Бревно Ø180, шаг 3,0-4,5 м
СК2	Стойки, раскосы		Бревно Ø160
Р	Затяжка		Доска 50х175(н)
П1	Прозон		Бревно Ø240
П2	Прозон		Бревно Ø160
М	Мауэрлат		Бревно Ø180
Л	Лежень		Бревно Ø240

Разрез 1 – 1



Разрез 2 – 2



Инв. № подл.	Подп. и дата	Взам. инв. №

Изм.	Колуч.	Лист	№ док.	Подп.	Дата	1100/1 – 2010 – Т3	Лист
							6