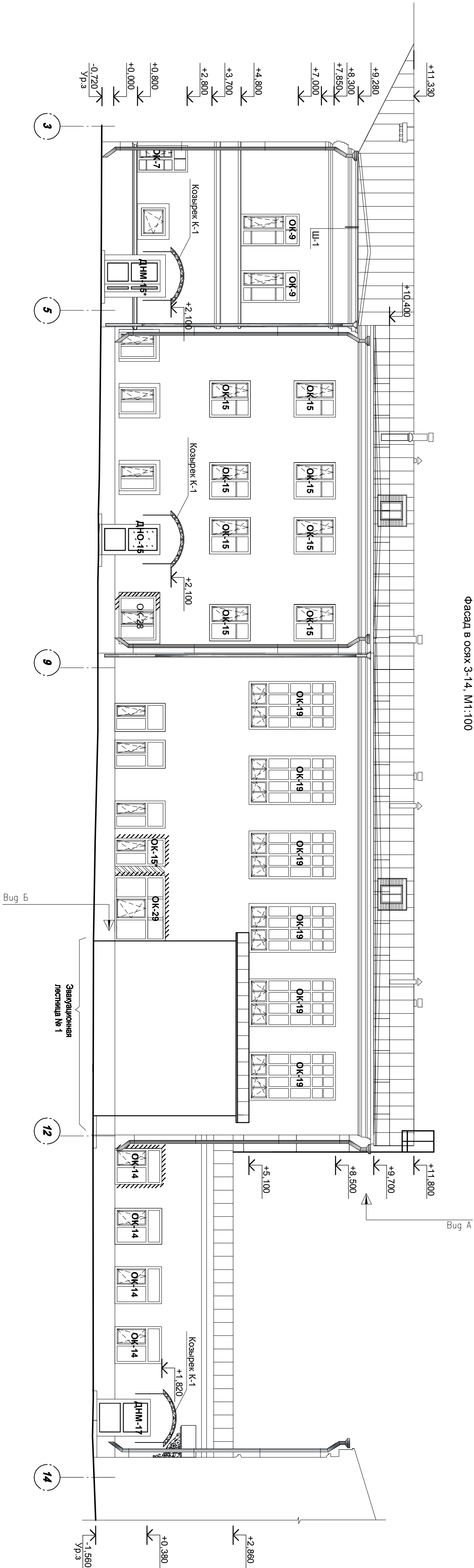



Согласовано			
Инв. ? подл.	Подп. и дата	Взам. инв. №	



Примечание:
1. В местах перепадов высот кровли предусмотрены наружные лестницы типа П1 по ГОСТ 53254-2009.

							226/31-АС			
							НПД по капитальному ремонту памятника архитектуры "Здание, где в			
							школе учились А.А. Коротков" (1922 - 1925 г.г.) расположенного по адресу:			
							г. Пермь, ул. Ленина и г. Звезда д.31/15, МОУ "Гимназия №17" г. Перми			
1	-	Зам.	01-11		01.11					
Изм.	№ уч.	Лист	№Док	Подп.	Дата					
ГАП		Болченко					Департамент			
Архитектор		Чулкова					образования г. Перми			
Инженер		Розанова								
							Фасады литер А1, А2 в осях			
							3-14, М1:100			
							ООО "Пермстроймехт"			