

07.11

Шубалов

ЛК

Взам. инв. №

Подп. и дата

Инв. № подл.

Общие указания

1. Рабочая документация разработана на основании технических условий ООО “Новая городская инфраструктура Прикамья” от 09.03.2011 за № 02800

2. Технические решения, принятые в рабочих чертежах, соответствуют требованиям экологических, санитарно-гигиенических, противопожарных и других норм, действующих на территории РФ, и обеспечивают безопасную для жизни и здоровья людей эксплуатацию объекта при соблюдении предусмотренных рабочими чертежами мероприятий.

3. Чертежи разработаны на основании материалов изысканий, выполненных ООО “УралСтройГарант” в период с 13 по 17 декабря 2010г. На основании отчета по инженерно–геологическим изысканиям грунта по трассе представлены:

- почвенно–растительным слоем мощностью 0,3–0,4 м;
- песок серый, коричневый, темно–коричневый мелкий рыхлый, средней плотности и плотный малой и средней степени водонасыщения, насыщенный водой с примесью гравия до 30%, местами с примесью органических веществ и слабозаторфованный. Мощность песка составляет 0,20–2,90 м;
- песок коричневый, темно–коричневый до черного гравелистый (гравия до 40%) рыхлый средней степени водонасыщения с примесью органических веществ и слабозаторфованный. Мощность песка составляет 0,20–2,10 м
- супесь коричневая, черная песчанистая твердая и пластичная; (слабозаторфованная). Мощность супеси составляет 0,20–1,10 м.

Нормативная глубина промерзания суглинков и глин – 1,90 м; песков мелких и супесей – 2,15 м

4. В период изысканий (середина декабря 2010 года) грунтовые воды в процессе бурения были встречены в скв. №№ 14, 23, 24. Появившийся и установившийся уровни были измерены на глубинах 2,2 м, 2,7 м и 2,6 м соответственно.

В периоды снеготаяния и обильного выпадения осадков возможно поднятие грунтовых вод на глубину до 1,0–1,5 м от поверхности земли, а также подтапливание отдельных участков.

Проектом предусмотрена замена двух ниток канализационного трубопровода Ø400 мм на одну – Ø600 мм по ул. Малкова, санация водопровода из стальных труб Ø 200 мм (ул. Малкова) и чугунных труб Ø600 мм (ул. Энгельса) методом “труба в трубе”.

5. Для санации водопровода Ø200 мм и Ø600 мм, приняты полиэтиленовые трубы ПЭ 100–SDR 17–180х10,7 “питьевая” и ПЭ 100–SDR 17–560х33.2 “питьевая” , ГОСТ 18599–2001. Для строительства канализационной сети приняты полипропиленовые трубы “Ргапта” Ø160 мм, Ø200 мм, Ø400 мм и Ø630 мм по ТУ 2248–001–76167990–2005.

6. Проект выполнен в соответствии:

- СНиП 2.04.02–84 “Водоснабжение. Наружные сети и сооружения”;
- СНиП 2.04.03–85 “Канализация. Наружные сети и сооружения”
- СНиП 12–01–2004 “Организация строительства”;
- СНиП 12–03–2001 “Безопасность труда в строительстве. Часть 1. Общие требования”;
- СНиП 12–04–2002 “Безопасность труда в строительстве. Часть 2. Строительное производство”.

7. Пересечение канализацией автодороги предусмотрено открытым способом в защитных футлярах из чугунных труб Ø400 и Ø900мм по ТУ 14–161–183–2000.

8. При устройстве футляра гофрированная полипропиленовая труба Ргапта протаскивается через чугунную трубу. После укладки, межтрубное пространство футляра и полипропиленовой канализационной трубы забетонировать.

9. Конструкция канализационных колодцев принята из сборных железобетонных элементов по серии 3.900.1–14 согласно ТМП 902–09–22.84

10. Согласно серии 3.008.9–6/86, трубы укладываются на песчаную подушку h=150 мм с гравийно–щебёночной подготовкой; с обратной засыпкой на 0.3м над верхом трубы.

11. Испытательное давление для полиэтиленовых труб составляет 1.3МПа.

12. Перечень видов работ, на которые необходимо составить акты освидетельствования скрытых работ по форме приложения Б СНиП 12–01–2004 “Организация строительства”:

- подготовка поверхности трубопровода для нанесения изоляционного покрытия;
- выполнение антикоррозионного покрытия сварных стыков;
- устройство естественного основания под трубопровод в траншее;
- контроль стыков, испытание трубопровода на прочность, проверка на герметичность;
- выполнение врезки в существующие трубопроводы;
- устройство колодцев;
- герметизация мест прохода трубопровода через стенки колодцев;
- засыпка трубопровода с уплотнением.

07–2010–НБК

Капитальный ремонт ул. Малкова от ш. Космонавтов до ул. Энгельса

Изм.

Кол.уч.

Лист

№ док.

Подп.

Дата

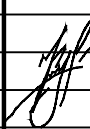
ГИП

Орлов

05.11

Разраб.

Куприянов



05.11

Общие данные

000

“УралСтройГарант”

Стадия

Лист

Листов

п

1

7

07–2010–НБК.С

Спецификация оборудования изделий и материалов

07–2010–НБК

Капитальный ремонт ул. Малкова от ш. Космонавтов до ул. Энгельса

Изм.

Кол.уч.

Лист

№ док.

Подп.

Дата

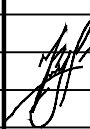
ГИП

Орлов

05.11

Разраб.

Куприянов



05.11

Общие данные

000

“УралСтройГарант”

Стадия

Лист

Листов

п

1

7

07–2010–НБК.С

Спецификация оборудования изделий и материалов

07–2010–НБК

Капитальный ремонт ул. Малкова от ш. Космонавтов до ул. Энгельса

Изм.

Кол.уч.

Лист

№ док.

Подп.

Дата

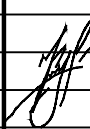
ГИП

Орлов

05.11

Разраб.

Куприянов



05.11

Общие данные

000

“УралСтройГарант”

Стадия

Лист

Листов

п

1

7

07–2010–НБК.С

Спецификация оборудования изделий и материалов

07–2010–НБК

Капитальный ремонт ул. Малкова от ш. Космонавтов до ул. Энгельса

Изм.

Кол.уч.

Лист

№ док.

Подп.

Дата

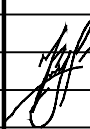
ГИП

Орлов

05.11

Разраб.

Куприянов



05.11

Общие данные

000

“УралСтройГарант”

Стадия

Лист

Листов

п

1

7

07–2010–НБК.С

Спецификация оборудования изделий и материалов

07–2010–НБК

Капитальный ремонт ул. Малкова от ш. Космонавтов до ул. Энгельса

Изм.

Кол.уч.

Лист

№ док.

Подп.

Дата

ГИП

Орлов

05.11

Разраб.

Куприянов



05.11

Общие данные

000

“УралСтройГарант”

Стадия

Лист

Листов

п

1

7

07–2010–НБК.С

Спецификация оборудования изделий и материалов

07–2010–НБК

Капитальный ремонт ул. Малкова от ш. Космонавтов до ул. Энгельса

Изм.

Кол.уч.

Лист

№ док.

Подп.

Дата

ГИП

Орлов

05.11

Разраб.

Куприянов



05.11

Общие данные

000

“УралСтройГарант”

Стадия

Лист

Листов

п

1

7

07–2010–НБК.С

Спецификация оборудования изделий и материалов

07–2010–НБК

Капитальный ремонт ул. Малкова от ш. Космонавтов до ул. Энгельса

Изм.

Кол.уч.

Лист

№ док.

Подп.

Дата

ГИП

Орлов

05.11

Разраб.

Куприянов



05.11

Общие данные

000

“УралСтройГарант”

Стадия

Лист

Листов

п

1

7

07–2010–НБК.С

Спецификация оборудования изделий и материалов

07–2010–НБК

Капитальный ремонт ул. Малкова от ш. Космонавтов до ул. Энгельса

Изм.

Кол.уч.

Лист

№ док.

Подп.

Дата

ГИП

Орлов

05.11

Разраб.

Куприянов



05.11

Общие данные

000

“УралСтройГарант”

Стадия

Лист

Листов

п

1

7

07–2010–НБК.С

Спецификация оборудования изделий и материалов

07–2010–НБК

Капитальный ремонт ул. Малкова от ш. Космонавтов до ул. Энгельса

Изм.

Кол.уч.

Лист

№ док.

Подп.

Дата

ГИП

Орлов

05.11

Разраб.

Куприянов



05.11

Общие данные

000

“УралСтройГарант”

Стадия

Лист

Листов

п

1

7

07–2010–НБК.С

Спецификация оборудования изделий и материалов

07–2010–НБК

Капитальный ремонт ул. Малкова от ш. Космонавтов до ул. Энгельса

Изм.

Кол.уч.

Лист

№ док.

Подп.

Дата

ГИП

Орлов

05.11

Разраб.

Куприянов



05.11

Общие данные

000

“УралСтройГарант”

Стадия

Лист

Листов

п

1

7

07–2010–НБК.С

Спецификация оборудования изделий и материалов

07–2010–НБК

Капитальный ремонт ул. Малкова от ш. Космонавтов до ул. Энгельса

Изм.

Кол.уч.

Лист

№ док.

Подп.

Дата

ГИП

Орлов

05.11

Разраб.

Куприянов



05.11

Общие данные

000

“УралСтройГарант”

Стадия

Лист

Листов

п

1

7

07–2010–НБК.С

Спецификация оборудования изделий и материалов

07–2010–НБК

Капитальный ремонт ул. Малкова от ш. Космонавтов до ул. Энгельса

Изм.

Кол.уч.

Лист

№ док.

Подп.

Дата

ГИП

Орлов

05.11

Разраб.

Куприянов



05.11

Общие данные

000

“УралСтройГарант”

Стадия

Лист

Листов

п

1

7

07–2010–НБК.С

Спецификация оборудования изделий и материалов

07–2010–НБК

Капитальный ремонт ул. Малкова от ш. Космонавтов до ул. Энгельса

Изм.

Кол.уч.

Лист

№ док.

Подп.

Дата

ГИП

Орлов

05.11

Разраб.

Куприянов



05.11

Общие данные

000

“УралСтройГарант”

Стадия

Лист

Листов

п

1

7

07–2010–НБК.С

Спецификация оборудования изделий и материалов

07–2010–НБК

Капитальный ремонт ул. Малкова от ш. Космонавтов до ул. Энгельса

Изм.

Кол.уч.

Лист

№ док.

Подп.

Дата

ГИП

Орлов

05.11

Разраб.

Куприянов



05.11

Общие данные

000

“УралСтройГарант”

Стадия

Лист

Листов

п

1

7

07–2010–НБК.С

Спецификация оборудования изделий и материалов

07–2010–НБК

Капитальный ремонт ул. Малкова от ш. Космонавтов до ул. Энгельса

Изм.

Кол.уч.

Лист

№ док.

Подп.

Дата

ГИП

Орлов

05.11

Разраб.

Куприянов



05.11

Общие данные

000

“УралСтройГарант”

Стадия

Лист

Листов

п

1

7

07–2010–НБК.С

Спецификация оборудования изделий и материалов

07–2010–НБК

Капитальный ремонт ул. Малкова от ш. Космонавтов до ул. Энгельса

Изм.

Кол.уч.

Лист

№ док.

Подп.

Дата

ГИП

Орлов

05.11

Разраб.

Куприянов



05.11

Общие данные

000

“УралСтройГарант”

Стадия

Лист

Листов

п

1

7

07–2010–НБК.С

Спецификация оборудования изделий и материалов

07–2010–НБК

Капитальный ремонт ул. Малкова от ш. Космонавтов до ул. Энгельса

Изм.

Кол.уч.

Лист

№ док.

Подп.

Дата

ГИП

Орлов

05.11

Разраб.

Куприянов



05.11

Общие данные

000

“УралСтройГарант”

Стадия

Лист

Листов

п

1

7

07–2010–НБК.С

Спецификация оборудования изделий и материалов

07–2010–НБК

Капитальный ремонт ул. Малкова от ш. Космонавтов до ул. Энгельса

Изм.

Кол.уч.

Лист

№ док.

Подп.

Дата

ГИП

Орлов

05.11

Разраб.

Куприянов



05.11

Общие данные

000

“УралСтройГарант”

Стадия

Лист

Листов

п

1

7

07–2010–НБК.С

Спецификация оборудования изделий и материалов

07–2010–НБК

Капитальный ремонт ул. Малкова от ш. Космонавтов до ул. Энгельса

Изм.

Кол.уч.

Лист

№ док.

Подп.

Дата

ГИП

Орлов

05.11

Разраб.

Куприянов



05.11

Общие данные

000

“УралСтройГарант”

Стадия

Лист

Листов

п

1

7

07–2010–НБК.С

Спецификация оборудования изделий и материалов

07–2010–НБК

Капитальный ремонт ул. Малкова от ш. Космонавтов до ул. Энгельса

Изм.

Кол.уч.

Лист

№ док.

Подп.

Дата

ГИП

Орлов

05.11

Разраб.

Куприянов



05.11

Общие данные

000

“УралСтройГарант”

Стадия

Лист

Листов

п

1

7

07–2010–НБК.С

Спецификация оборудования изделий и материалов

07–2010–НБК

Капитальный ремонт ул. Малкова от ш. Космонавтов до ул. Энгельса

Изм.

Кол.уч.

Лист

№ док.

Подп.

Дата

ГИП

Орлов

05.11

Разраб.

Куприянов



05.11

Общие данные

000

“УралСтройГарант”

Стадия

Лист

Листов

п

1

7

07–2010–НБК.С

Спецификация оборудования изделий и материалов

07–2010–НБК

Капитальный ремонт ул. Малкова от ш. Космонавтов до ул. Энгельса

Изм.

Кол.уч.

Лист

№ док.

Подп.

Дата

ГИП

Орлов

05.11

Разраб.

Куприянов



05.11

Общие данные

000

“УралСтройГарант”

Стадия

Лист

Листов

п

1

7

07–2010–НБК.С

Спецификация оборудования изделий и материалов

07–2010–НБК

Капитальный ремонт ул. Малкова от ш. Космонавтов до ул. Энгельса

Изм.

Кол.уч.

Лист

№ док.

Подп.

Дата

ГИП

Орлов

05.11

Разраб.

Куприянов



05.11

Общие данные

000

“УралСтройГарант”

Стадия

Лист

Листов

п

1

7

07–2010–НБК.С

Спецификация оборудования изделий и материалов

07–2010–НБК

Капитальный ремонт ул. Малкова от ш. Космонавтов до ул. Энгельса

Изм.

Кол.уч.

Лист

№ док.

Подп.

Дата

ГИП

Орлов

05.11

Разраб.

Куприянов



05.11

Общие данные

000

“УралСтройГарант”

Стадия

Лист

Листов

п

1

7

07–2010–НБК.С

Спецификация оборудования изделий и материалов

07–2010–НБК

Капитальный ремонт ул. Малкова от ш. Космонавтов до ул. Энгельса

Изм.

Кол.уч.

Лист

№ док.

Подп.

Дата

ГИП

Орлов

05.11

Разраб.

Куприянов



05.11

Общие данные

000

“УралСтройГарант”

Стадия

Лист

Листов

п

1

7

07–2010–НБК.С

Спецификация оборудования изделий и материалов

07–2010–НБК

Капитальный ремонт ул. Малкова от ш. Космонавтов до ул. Энгельса

Изм.

Кол.уч.

Лист

№ док.

Подп.

Дата

ГИП

Орлов

05.11

Разраб.

Куприянов



05.11

Общие данные

000

“УралСтройГарант”

Стадия

Лист

Листов

п

1

7

07–2010–НБК.С

Спецификация оборудования изделий и материалов

07–2010–НБК

Капитальный ремонт ул. Малкова от ш. Космонавтов до ул. Энгельса

Изм.

Кол.уч.

Лист

№ док.

Подп.

Дата

ГИП

Орлов

05.11

Разраб.

Куприянов



05.11

Общие данные

000

“УралСтройГарант”

Стадия

Лист

Листов

п

1

7

07–2010–НБК.С

Спецификация оборудования изделий и материалов

07–2010–НБК

Капитальный ремонт ул. Малкова от ш. Космонавтов до ул. Энгельса

Изм.

Кол.уч.

Лист

№ док.

Подп.

Дата

ГИП

Орлов

05.11

Разраб.

Куприянов



05.11

Общие данные

000

“УралСтройГарант”

Стадия

Лист

Листов

п

1

7

07–2010–НБК.С

Спецификация оборудования изделий и материалов

07–2010–НБК

Капитальный ремонт ул. Малкова от ш. Космонавтов до ул. Энгельса

Изм.

Кол.уч.

Лист

№ док.

Подп.

Дата

ГИП

Орлов

05.11

Разраб.

Куприянов



05.11

Общие данные

000

“УралСтройГарант”

Стадия

Лист

Листов

п

1

7

07–2010–НБК.С

Спецификация оборудования изделий и материалов

07–2010–НБК

Капитальный ремонт ул. Малкова от ш. Космонавтов до ул. Энгельса

Изм.

Кол.уч.

Лист

№ док.

Подп.

Дата

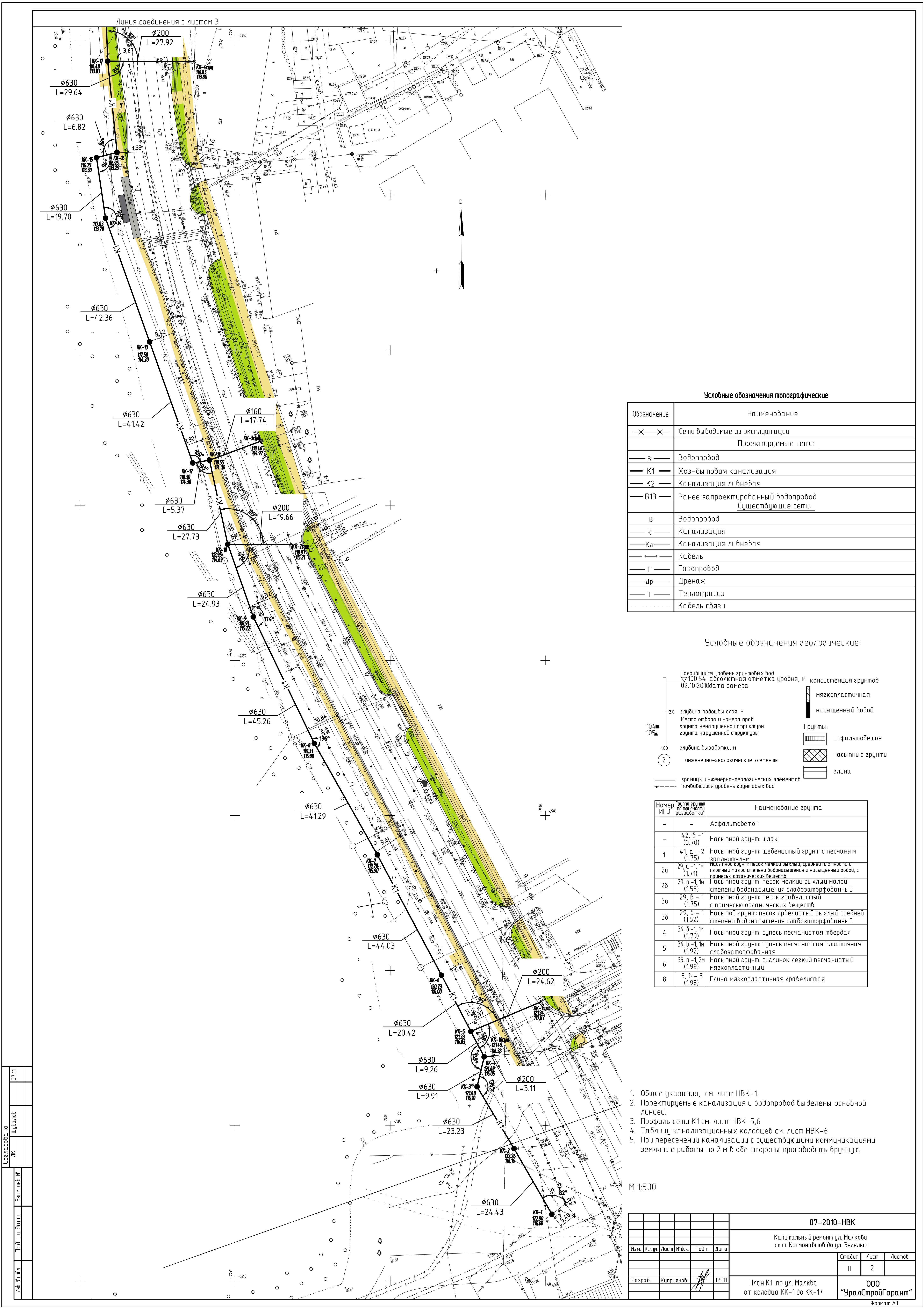
ГИП

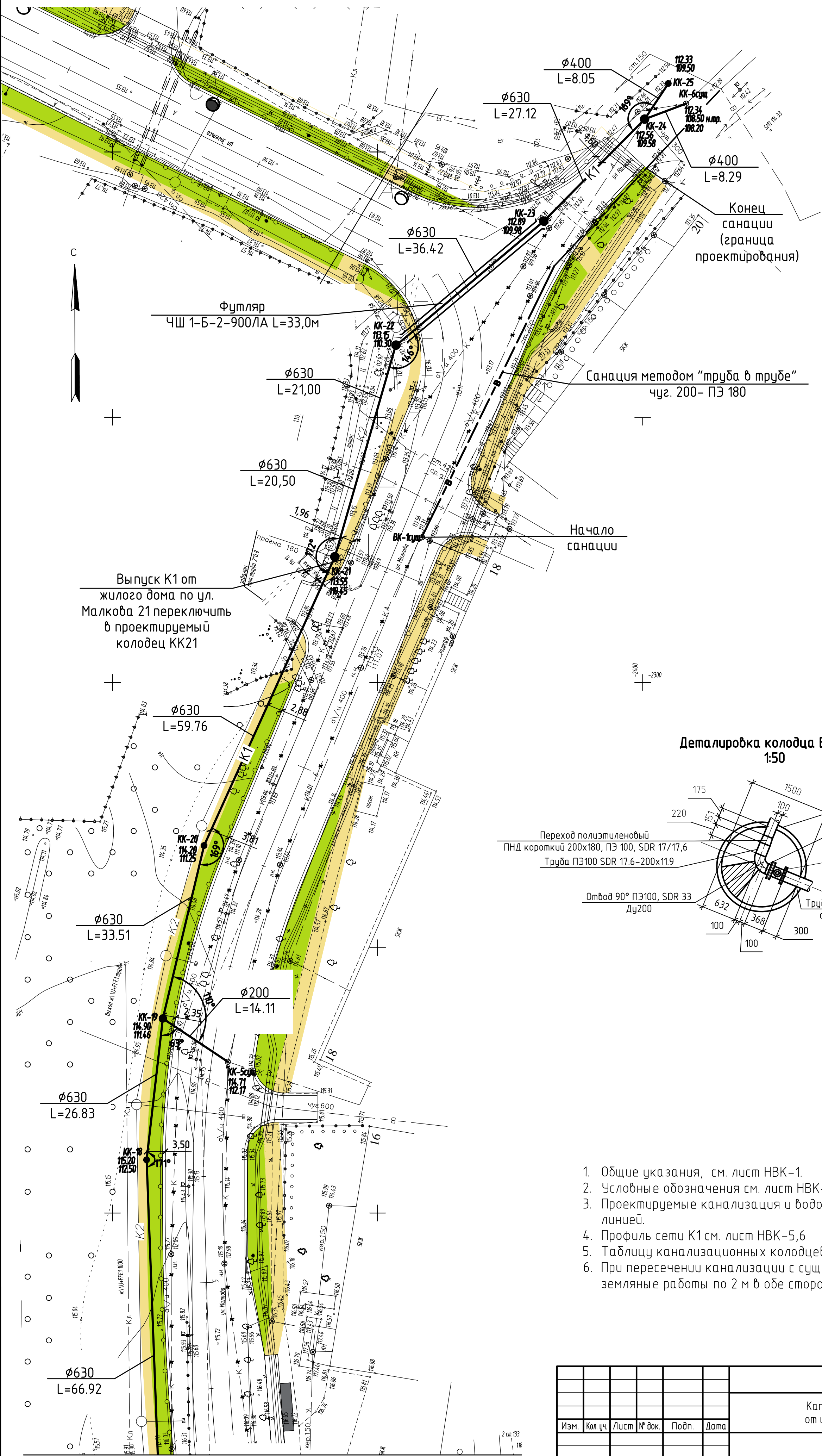
Орлов

05.11

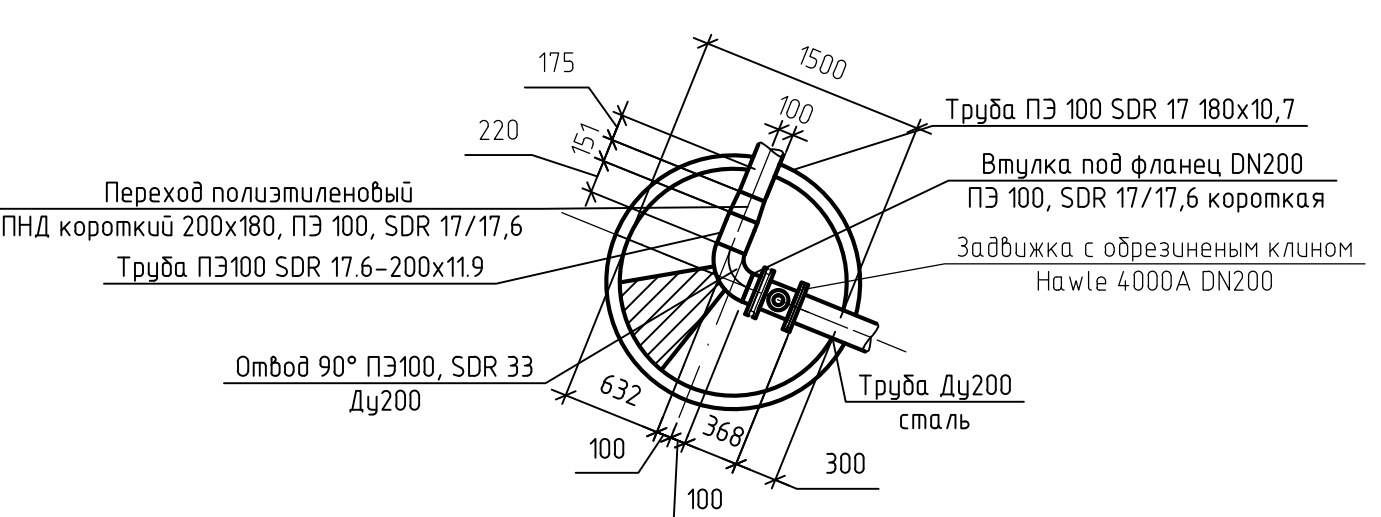
Разраб.

Куприянов





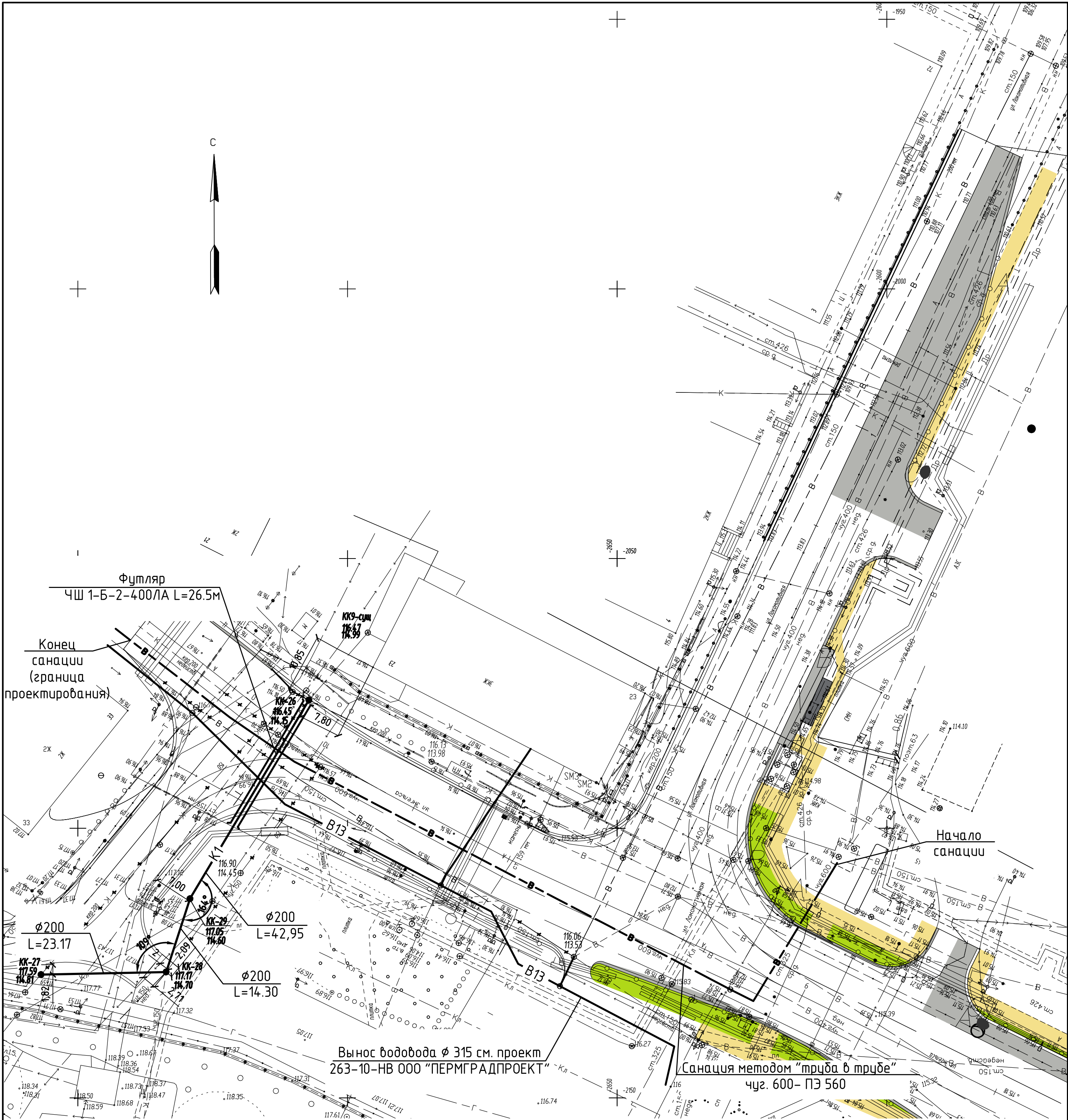
Детализировка колодца ВК-1сущ.
1:50



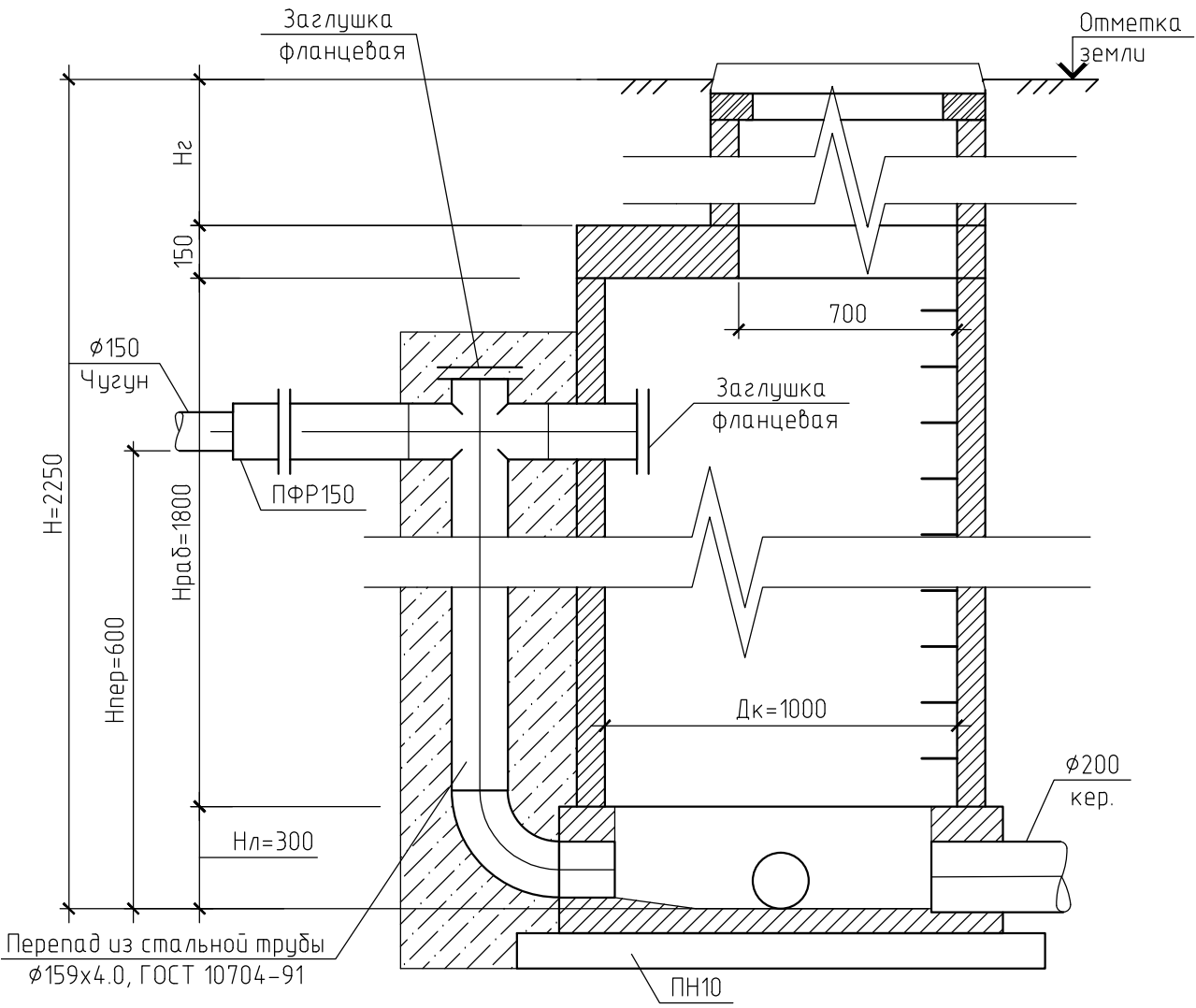
- Общие указания, см. лист НВК-1.
- Условные обозначения см. лист НВК-2.
- Проектируемые канализация и водопровод выделены основной линией.
- Профиль сети K1 см. лист НВК-5,6
- Таблицу канализационных колодцев см. лист НВК-6
- При пересечении канализации с существующими коммуникациями земляные работы по 2 м в обе стороны производить вручную.

Согласовано	ЛК		07.11
	Шуфалов		
Инв. № подл.	Взам. инв. №		
	Подп. и дата		

07-2010-НВК				
Капитальный ремонт ул. Малкова от ш. Космонавтов до ул. Энгельса				
Изм.	Кол.уч.	Лист	№ док.	Подп.
Разраб.	Курпирянов		05.11	
План K1 по ул. Малкова от колодца КК-17 до КК-25				000 "УралСтройГарант"
				Формат А2

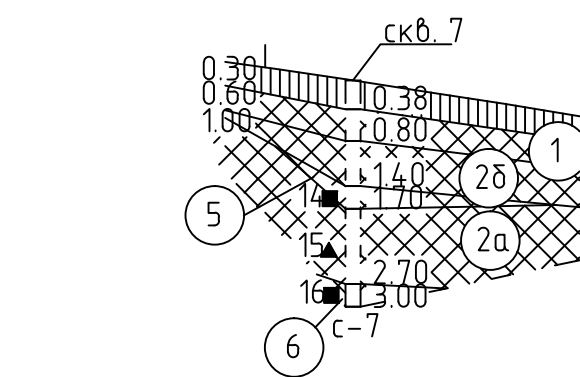


Колодец с перепадным устройством КК-26



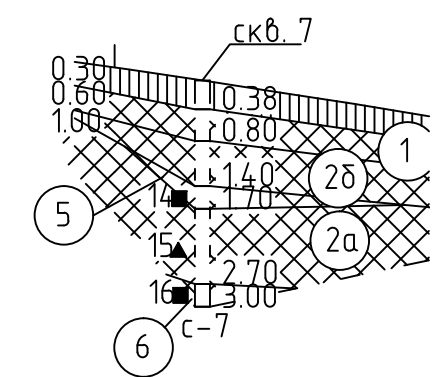
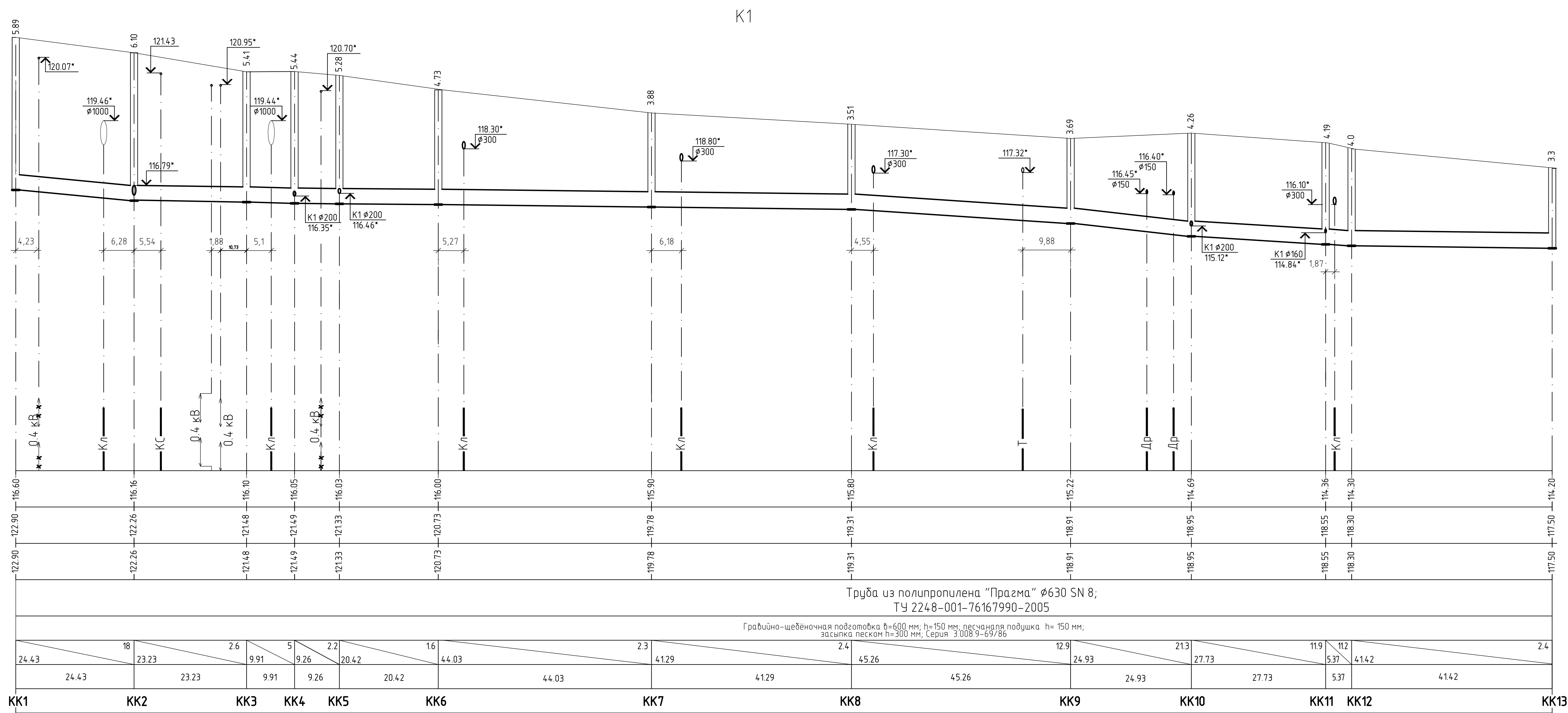
1. Общие указания, см. лист НВК-1.
2. Условные обозначения см. лист НВК-2.
3. Проектируемые канализация и водопровод выделены основной линией.
4. Профиль сети К1 см. лист НВК-7
5. Таблицу канализационных колодцев см. лист НВК-6.
6. При пересечении канализации с существующими коммуникациями земляные работы по 2 м в обе стороны производить вручную.

						07-2010-НВК		
						Капитальный ремонт ул. Малкова от ш. Космонавтов до ул. Энгельса		
Изм.	Кол.уч.	Лист	№ док.	Подп.	Дата	Стадия	Лист	Листов
						П	4	
Разраб.	Куприянов				05.11	План К1 по ул. Энгельса.		000 "УралСтройГарант"
						Формат А2		



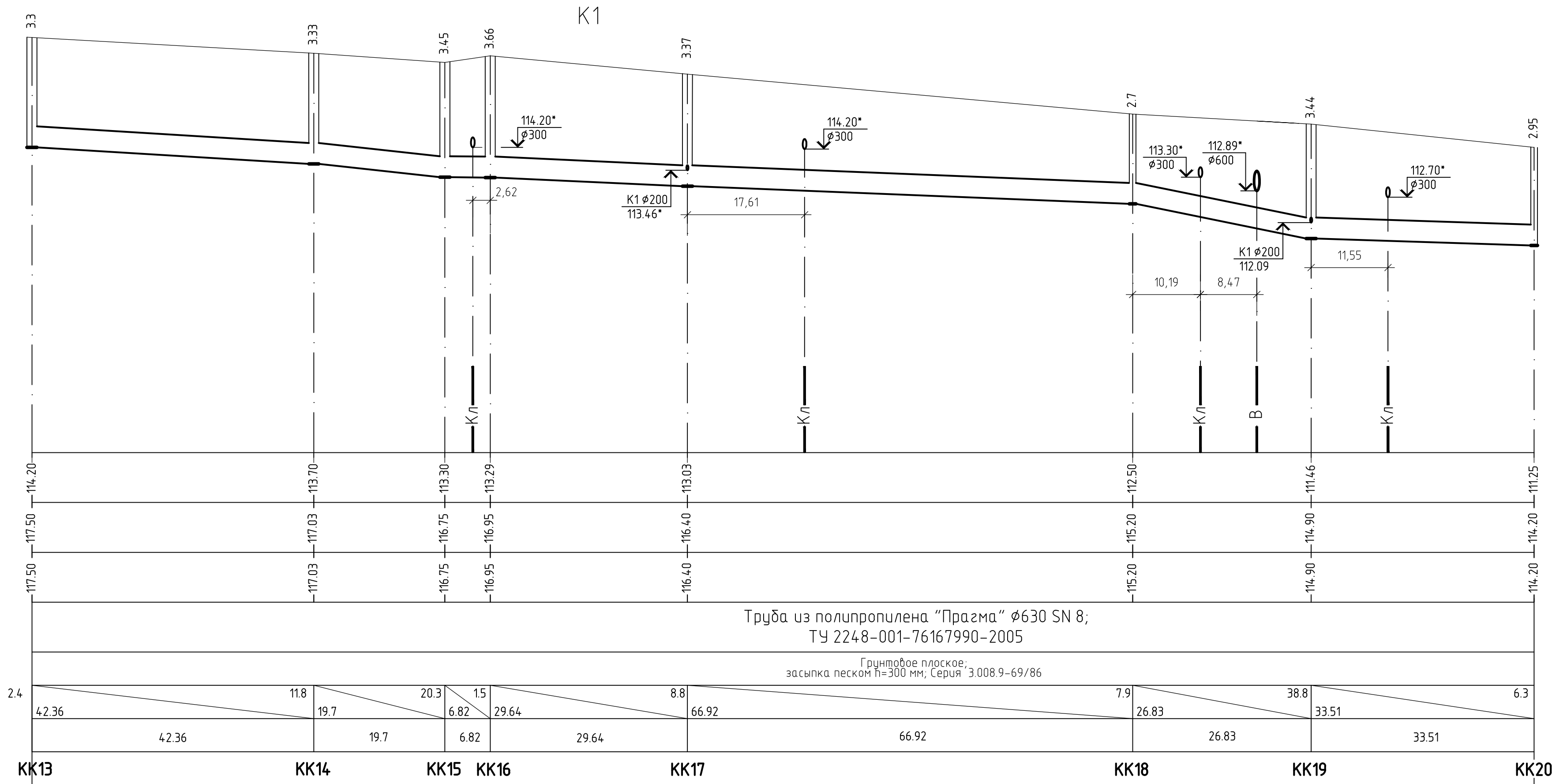
М 1:100 по вертикали
М 1:500 по горизонтали

105,00
Отметка низа трубы
Проектная отметка земли
Натурная отметка земли
Обозначение трубы и тип изоляции
Основание
Длина
Уклон, %
Расстояние
Номер колодца, точки, угла поворота



М 1:100 по вертикали
М 1:500 по горизонтали

105,00
Отметка низа трубы
Проектная отметка земли
Натурная отметка земли
Обозначение трубы и тип изоляции
Основание
Длина
Уклон, %
Расстояние
Номер колодца, точки, угла поворота



- Общие указания, см. лист НВК-1.
- Условные обозначения см. лист НВК-2.
- План сети К1 см. лист НВК-2,3.
- Таблицу канализационных колодцев см. лист НВК-6.
- При пересечении канализации с существующими коммуникациями земляные работы по 2 м в обе стороны производить вручную.
- Отметки со знаком "" уточнить по месту.

07-2010-НВК					
Капитальный ремонт ул. Малкова от ш. Космонавтов до ул. Энгельса					
Изм.	Кол. уч.	Лист	№ док.	Подп.	Дата
Разраб.	Кулриянов				05.11
Профиль К1 по ул. Малкова от колодца КК-1 до КК-20				ООО "УралСтройГарант"	Формат А1

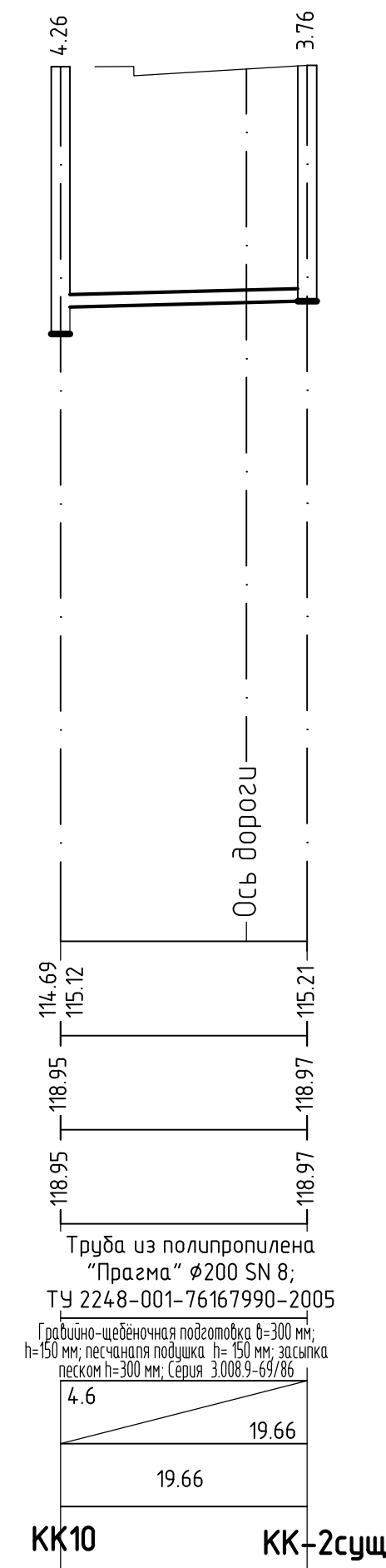
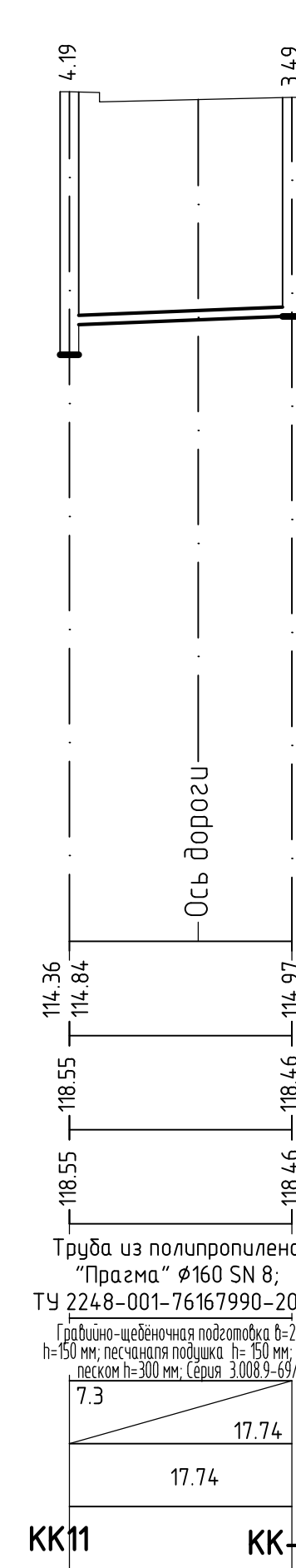
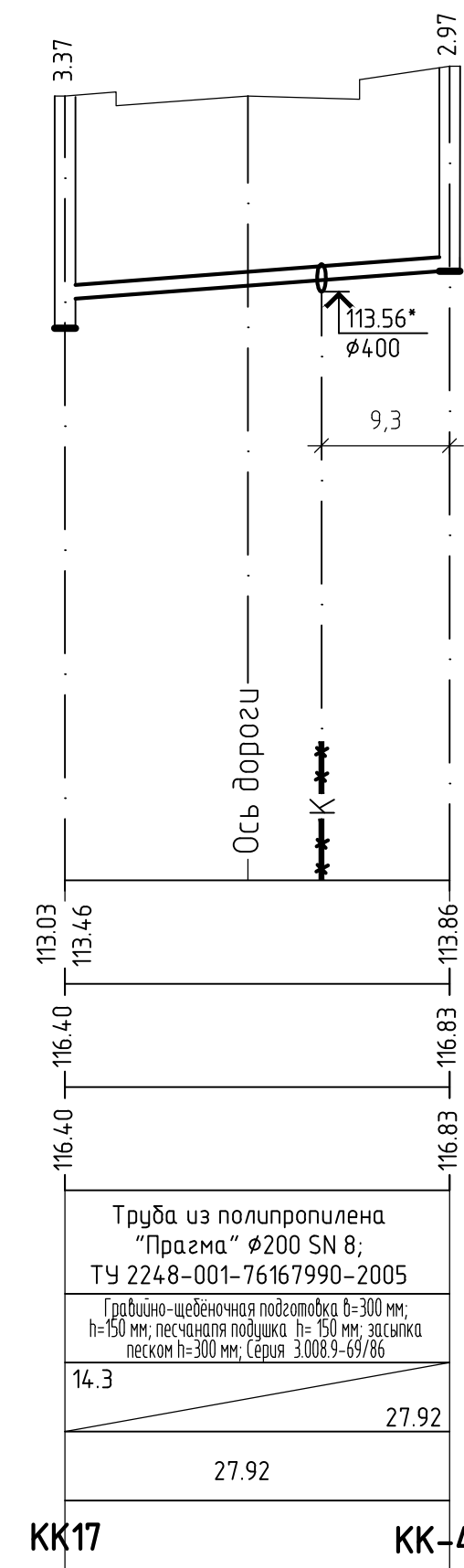
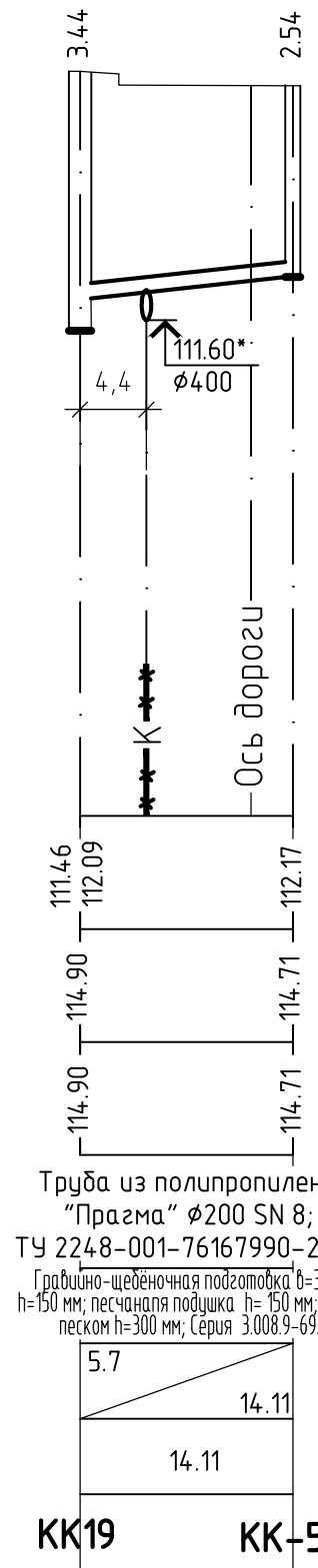
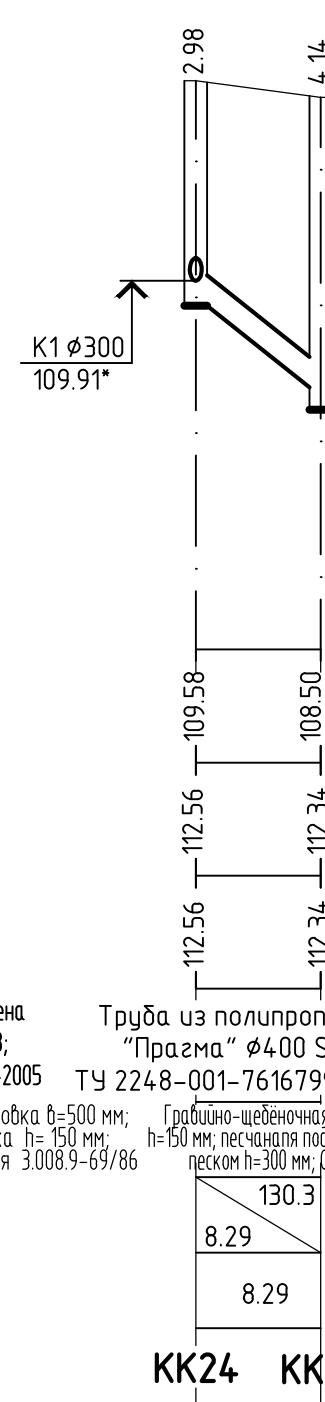
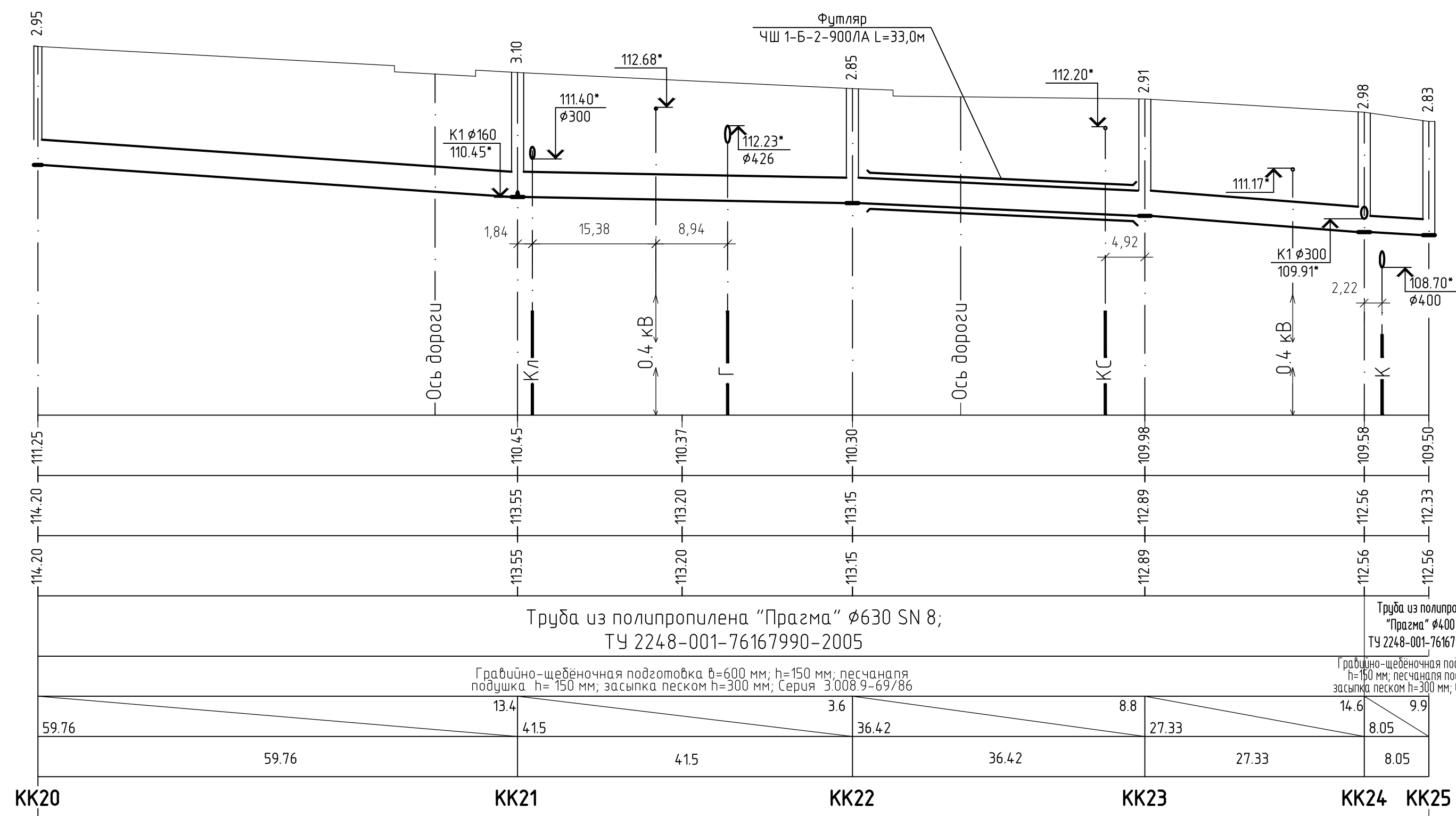
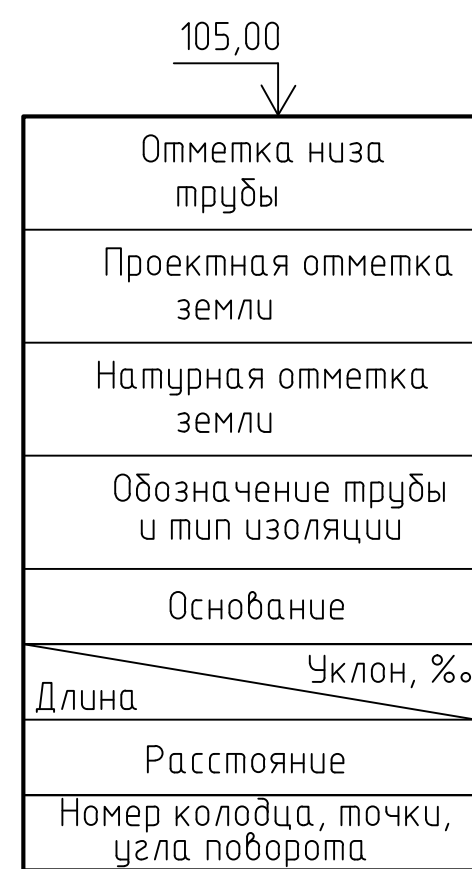
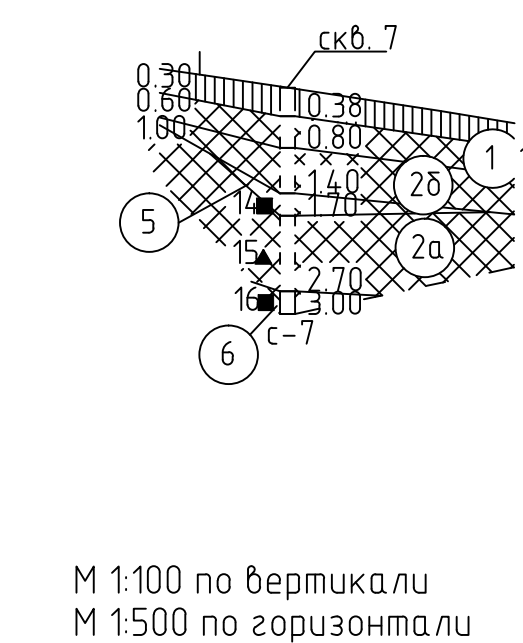
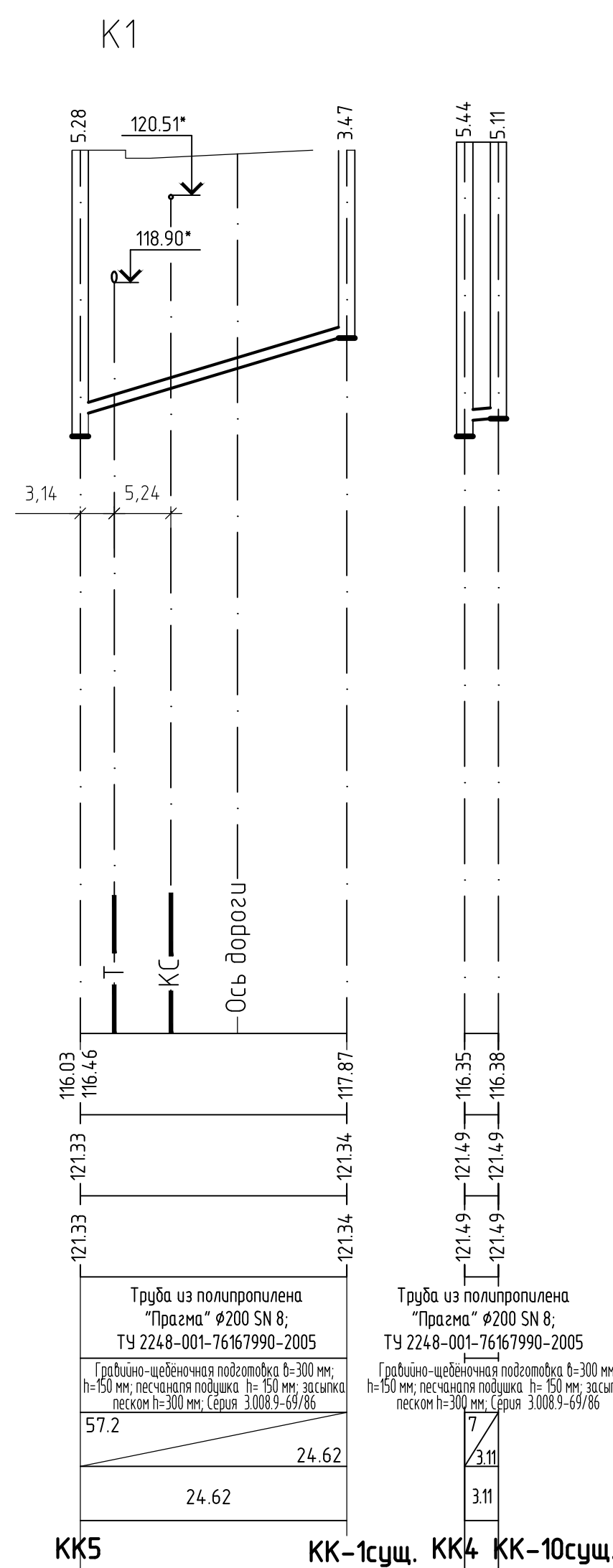
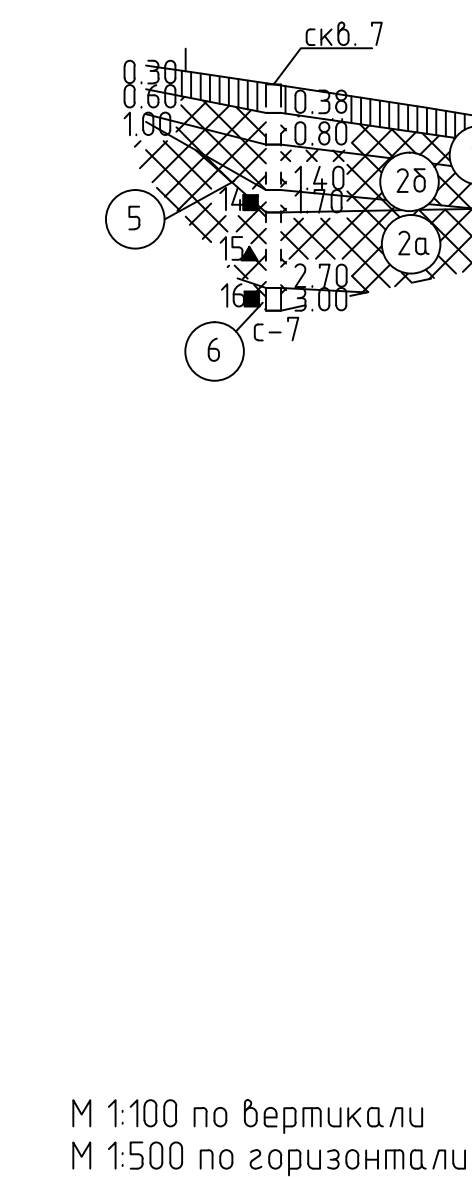



Таблица колодцев канализационных круглых из сборного железобетона

№ колоды по плану	Марка колоды по группам услугам	Марка колоды	Полная глубина колоды по профилю Нп, мм	Диаметр колоды Дк, мм	Глубина лопка Нл, мм	Высота рабочей части Нпр, мм	Высота гардины с перекрытием, тс, мм	Диаметры труб, мм				Высота перепада Нпер, мм	Высота передат. устройства вне колоды Нпд, мм	Размер передаточного устройства в плане LxZa, мм	Объем бетона на передаточное устройство, м3	Расход материалов												Спряманка	Глибализация
								Входящей	Правосходящей	Отбодшей	Сложка					Днище		Рабочая часть		Плита перекрытия		Горловина							
																ПН 10	ПН 15	КС 10/6	КС 10/9	КС 15/6	КС 15/9	ПТ 10-1	ПТ 15-1	КС 7/3	КО 6	Тол. лопка			
																											сборные железобетонные элементы. Серия 3.900.1-14, выпуск 1		
КК1	II	КСУ1	6020	1500	700	5500	520	600	400	600	-	-	-	-	-	1,41	-	1	-	-	2	4	-	1	1	1	Л	-	да
КК2	II	КСУ1	6320	1500	700	6100	220	600	400	600	-	-	-	-	-	1,41	-	1	-	-	1	5	-	1	1	1	Л	-	да
КК3	II	КСЛ	5650	1500	700	5500	150	600	-	600	-	-	-	-	-	1,02	-	1	-	-	2	4	-	1	-	-	Л	-	да
КК4	II	КСУ1	5650	1500	700	5500	150	600	-	600	-	-	-	-	-	1,02	-	1	-	-	2	4	-	1	-	-	Л	-	да
КК5	II	КСУ1	5420	1500	700	5200	220	600	200	600	-	-	-	-	-	1,41	-	1	-	-	-	5	-	1	-	1	Л	-	да
КК6	II	КСЛ	4820	1500	700	4300	520	600	-	600	-	-	-	-	-	1,02	-	1	-	-	-	4	-	1	1	1	Л	-	да
КК7	II	КСЛ	3920	1500	700	3400	520	600	-	600	-	-	-	-	-	1,02	-	1	-	-	-	3	-	1	1	1	Л	-	да
КК8	II	КСЛ	3620	1500	700	3400	220	600	-	600	-	-	-	-	-	1,02	-	1	-	-	-	3	-	1	-	1	Л	-	да
КК9	II	КСЛ	3690	1500	700	3400	220	600	-	600	-	-	-	-	-	1,02	-	1	-	-	-	3	-	1	-	2	Л	-	да
КК10	II	КСУ1	4290	1500	700	4000	290	600	200	600	-	-	-	-	-	1,41	-	1	-	-	1	3	-	1	-	2	Л	-	да
КК11	II	КСУ1	4220	1500	700	4000	220	600	150	600	-	-	-	-	-	1,41	-	1	-	-	1	3	-	1	-	1	Л	-	да
КК12	II	КСП	4220	1500	700	4000	220	600	-	600	-	-	-	-	-	1,52	-	1	-	-	1	3	-	1	-	1	Л	-	да
КК13	II	КСЛ	3550	1500	700	3400	150	600	-	600	-	-	-	-	-	1,02	-	1	-	-	-	3	-	1	-	-	Л	-	да
КК14	II	КСЛ	3550	1500	700	3400	150	600	-	600	-	-	-	-	-	1,02	-	1	-	-	-	3	-	1	-	-	Л	-	да
КК15	II	КСП	3620	1500	700	3400	220	600	-	600	-	-	-	-	-	1,52	-	1	-	-	-	3	-	1	-	1	Л	-	да
КК16	II	КСП	3550	1500	700	3400	150	600	-	600	-	-	-	-	-	1,52	-	1	-	-	-	3	-	1	-	-	Л	-	да
КК17	II	КСУ1	3390	1500	700	3100	290	600	150	600	-	-	-	-	-	1,41	-	1	-	-	1	2	-	1	-	2	Л	-	да
КК18	II	КСЛ	2630	1000	700	2200	430	600	-	600	-	-	-	-	-	0,68	1	-	1	1	-	-	1	-	-	4	Л	-	да
КК19	II	КСУ1	3390	1500	700	3100	290	600	200	600	-	-	-	-	-	1,39	-	1	-	-	1	2	-	1	-	2	Л	-	да
КК20	II	КСЛ	2860	1000	700	2500	360	600	-	600	-	-	-	-	-	0,68	1	-	-	2	-	-	1	-	-	3	Л	-	да
КК21	II	КСЛ	3020	1500	700	2800	220	600	-	600	-	-	-	-	-	1,02	-	1	-	-	2	1	-	1	-	1	Л	-	да
КК22	II	КСП	2790	1500	700	2500	290	600	-	600	-	-	-	-	-	1,52	-	1	-	-	-	2	-	1	-	2	Л	-	да
КК23	II	КСП	2790	1500	700	2500	290	600	-	600	-	-	-	-	-	1,52	-	1	-	-	-	2	-	1	-	2	Т	-	да
КК24	II	КСУ1	2860	1500	700	2500	360	600	400	400	-	-	-	-	-	1,39	-	1	-	-	-	2	-	1	-	3	Т	-	да
КК25	II	КСЛ	2750	1000	500	2100	150	400	-	400	-	-	-	-	-	0,61	1	-	2	1	-	-	1	-	-	-	Л	-	да
КК26	II	КСП	2250	1000	300	1800	150	150	-	200	150	500	500	400x400	0,08	0,48	1	-	-	2	-	-	1	-	-	-	Л	-	да
КК27	II	КСП	2920	1000	300	2400	200	200	-	200	-	-	-	-	-	0,48	1	-	1	2	-	-	1	-	-	1	Л	-	да
КК28	II	КСП	2390	1000	300	1800	290	200	-	200	-	-	-	-	-	0,48	1	-	-	2	-	-	1	-	-	2	Л	-	да
КК29	II	КСП	2390	1000	300	1800	290	200	-	200	-	-	-	-	-	0,48	1	-	-	2	-	-	1	-	-	2	Л	-	да



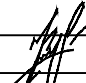
1. Общие указания, см. лист НВК-1.
2. Условные обозначения см. лист НВК-2.
3. План сети К1 см. лист НВК-2,3.
6. При пересечении канализации с существующими коммуникациями земляные работы по 2 м в обе стороны производить вручную.
4. Отметки со знаком """ уточнить по месту.

						07-2010-НВК		
						Капитальный ремонт ул. Малкова от ш. Космонавтов до ул. Энгельса		
Изм.	Кол.уч.	Лист	№ док.	Подп.	Дата		Стадия	Лист
							П	6
Разраб.	Куприянов				05.11	Профиль К1 по ул. Малкова от колодца КК-20 до КК-25 и от суч. колодез. Таблица колодез	ООО "УралСтройГарант"	

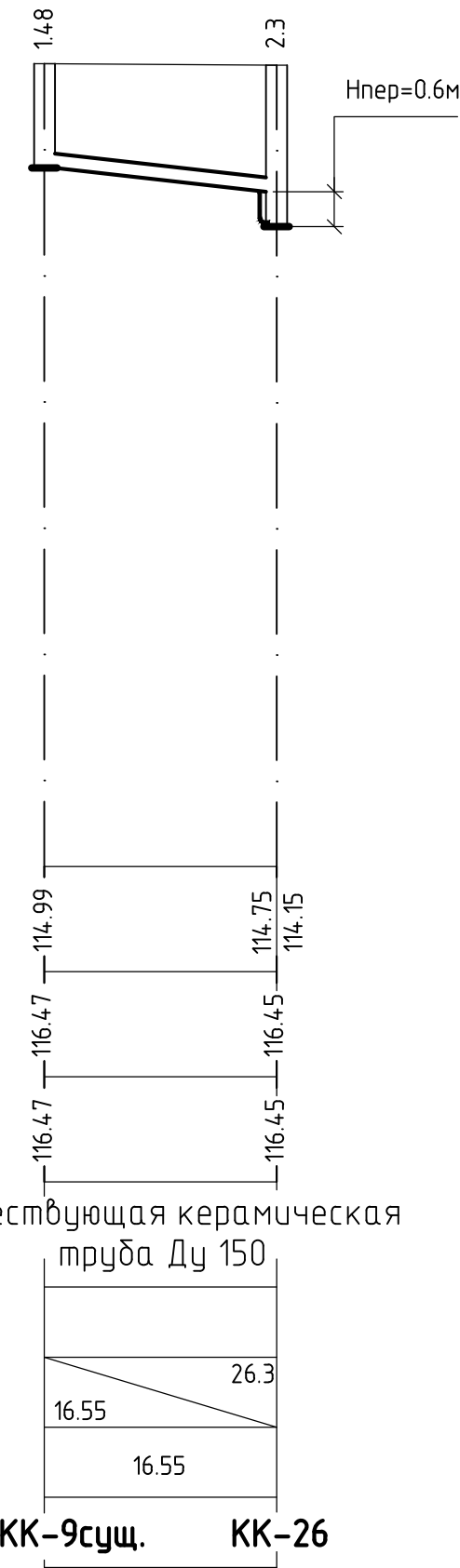
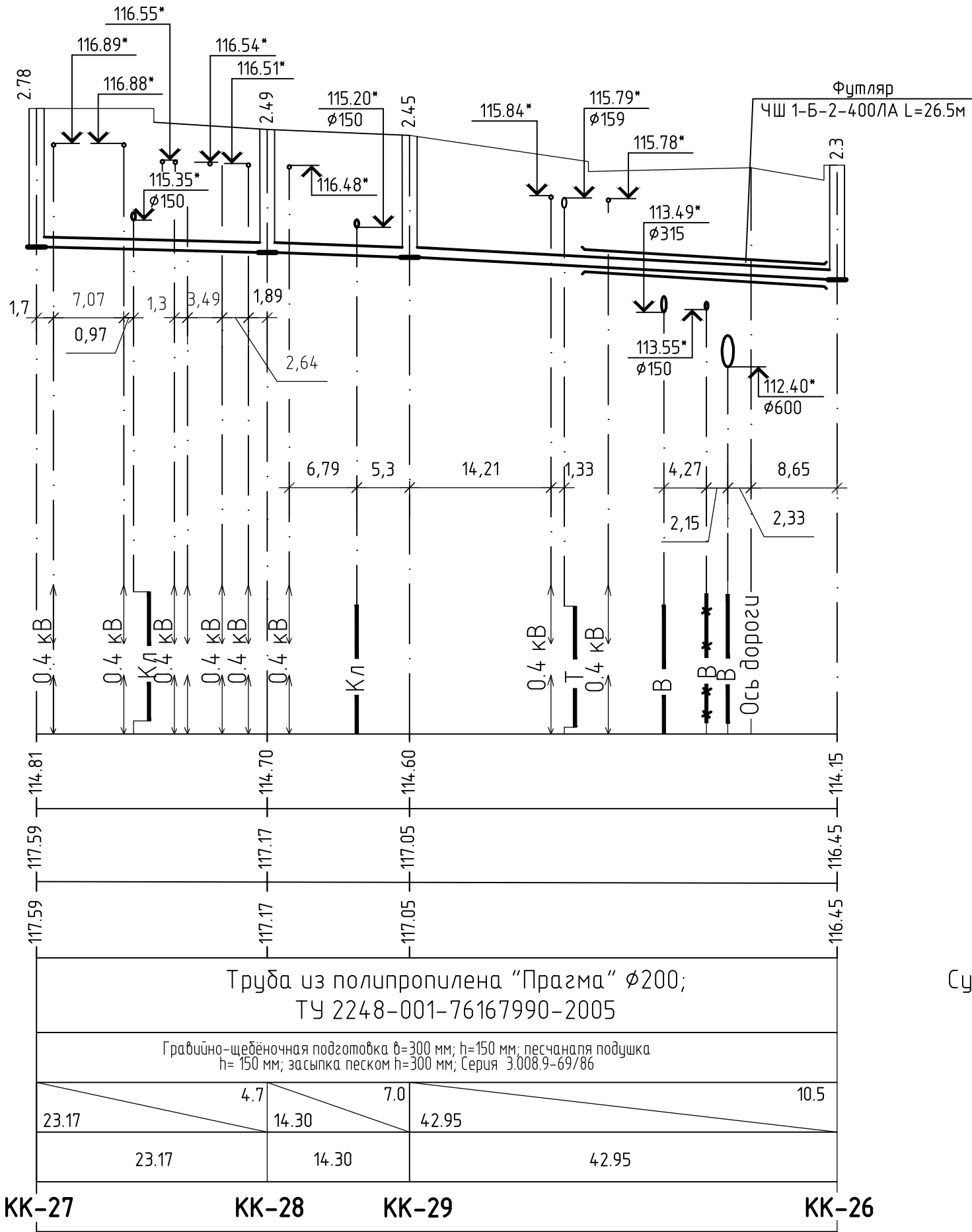
Ведомость объёмов работ

№№ п/п	Наименование	Ед. изм	Кол.	Примеч.
Ведомость объёмов работ К1				
1	Разработка грунта экскаватором в траншее	м³	8725,9	
2	Планировка дна траншеи вручную	м²	892	
3	Устройство гравийно-щебёночной подготовки	м³	87,9	
4	Устройство песчаной подушки h=150 мм	м³	162,52	
5	Укладка полипропиленовой трубы Ø400	п.м.	20,0	
6	Укладка полипропиленовой трубы Ø630	п.м.	710,0	
7	Укладка полипропиленовой трубы Ø160 методом прокала	п.м.	20,0	
8	Укладка полипропиленовой трубы Ø200 методом прокала	п.м.	85,0	
9	Укладка полипропиленовой трубы Ø200	п.м.	75,0	
10	Укладка футляра Ø900	п.м.	36,5	
11	Укладка футляра Ø400	п.м.	25,5	
12	Бетонирование межтрубного пространства футляров	м³	17,2	
13	Засыпка трубопровода песчаным слоем на высоту h=0,3м от верха трубы	м³	1010,2	
14	Обратная засыпка траншеи грунтом	м³	7606,7	
15	Устройство ж/б колодца по ТПР 902-09-22.84. Ø1500	шт.	22	
16	Устройство ж/б колодца по ТПР 902-09-22.84. Ø1000	шт.	7	
17	Тампонация существующей канализации (см. спецификацию)			
18	Гидроизоляция колодцев (см. спецификацию)			
Ведомость объёмов работ В1				
1	Демонтаж оборудования существующего водопроводного колодца ВК-1сущ.			
	Труба стальная ДУ200	п.м.	5,0	
	Задвижка ДУ200	шт.	1	
2	Разработка грунта под приёмный котлован	м³	27	
3	Санация стального трубопровода Ø200 методом "труба в трубе"	п.м.	83	
4	Подключение полиэтиленовой трубы Ø180 к стальной трубе Ø200			
5	Монтаж нового оборудования в сущ. водопроводном колодце ВК-1сущ. (см. детализровку лист 07-2010-НВК-3)			
6	Обратная засыпка приёмного котлована	м³	27	
9	Подключение полиэтиленовой трубы Ø140 к стальной трубе Ø150			
10	Санация стального трубопровода Ø600 методом "труба в трубе" :	п.м.	170,0	
11	Разработка грунта под приёмный котлован №1	м³	27	
12	Разработка грунта под приёмный котлован №2	м³	27	
13	Подключение полиэтиленовой трубы Ø560 к чугунной трубе Ø600			
14	Обратная засыпка приёмных котлованов	м³	56	

1. Общие указания, см. лист НВК-1.
2. Условные обозначения см. лист НВК-2.
3. План сети К1 см. лист НВК-4.
4. Таблицу канализационных колодцев см. лист НВК-6.
5. При пересечении канализации с существующими коммуникациями земляные работы по 2 м в обе стороны производить вручную.
6. Отметки со знаком "''" уточнить по месту.

						07-2010-НВК			
						Капитальный ремонт ул. Малкова от ш. Космонавтов до ул. Энгельса			
Изм.	Кол.уч.	Лист	№ док.	Подп.	Дата		Стадия	Лист	Листов
							п	7	
Разраб.	Куприянов				05.11	Профиль К1 по ул. Энгельса. Ведомость объёмов работ	ООО "УралСтройГарант"		

К1



М 1:100 по вертикали
М 1:500 по горизонтали

105,00	↓
Отметка низа трубы	
Проектная отметка земли	
Натурная отметка земли	
Обозначение трубы и тип изоляции	
Основание	
Длина	Уклон, %
Расстояние	
Номер колодца, точки, угла поворота	

Инв. № подл.	Подп. и дата	Взам. инв. №

Пози- ция	Наименование и техническая характеристика	Тип, марка, обозначение документа, опросного листа	Код оборудования, изделия, материала	Завод-изготовитель	Единица измере- ния	Количес- тво	Масса единицы, кг	Примечание
	Водопровод В1							
1	Задвижка с обрезиненным клином Hawle DN200	4000А			шт.	1	41,7	
2	Фланец стальной	ГОСТ 12820-80						
	Ø200				шт.	6	4,73	
	Ø600				шт.	2	21,35	
3	Патрубок фланец-раструб ПФР 600	ГОСТ 5525-88			шт.	2	240,0	
4	Труба стальная	ГОСТ 10704-91						
	Ø219х6,0				п.м.	5,0	31,52	
5	Отвод полиэтиленовый	ГОСТ 18599-2001						
	90° ПЭ100 SDR 33 Ду 200				шт.	1	1,38	
6	Труба	ГОСТ 18599-2001						
	ПЭ 100 SDR 17 180х10,7				п.м.	90,0		
	ПЭ 100 SDR 17 560х33,2				п.м.	170,0		
7	Втулка под фланец	ГОСТ 18599-2001						
	ПЭ 100, SDR 17/17,6 короткая DN200				шт.	2	1,48	
	ПЭ 100, SDR 17/17,6 короткая DN630				шт.	2	12,51	
8	Переход полиэтиленовый ПНД короткий	ГОСТ 18599-2001						
	200х180, ПЭ 100, SDR 17/17,6				шт.	2	0,8	
	630х560, ПЭ 100, SDR 17/17,6				шт.	2		
9	Объём бетона на упор				м²	0,09		
10	Врезка в сущ. сеть							
	Ø180 в Ø200				шт.	2		
	Ø560 в Ø600				шт.	2		

Взам. инв. №	
Подп. и дата	
Инв.№ подл.	

						07-2010-НВК.С			
						Капитальный ремонт ул. Малкова от ш. Космонавтов до ул. Энгельса			
Изм.	Кол.уч.	Лист	№ док.	Подп.	Дата		Стадия	Лист	Листов
ГИП		Орлов			05.11		П	1	2
Разраб.		Куприянов			05.11	Спецификация оборудования, изделий и материалов	ООО "УралСтройГарант"		

Пози-ция	Наименование и техническая характеристика	Тип, марка, обозначение документа, опросного листа	Код оборудования, изделия, материала	Завод-изготовитель	Единица измерения	Количество	Масса единицы, кг	Примечание
1	2	3	4	5	6	7	8	9
	Канализация К1							
1	Колодцы сборные из сборных ж/б элементов Ø1000	ТПР 902-09-22.84			шт.	7		
2	Колодцы сборные из сборных ж/б элементов Ø1500	ТПР 902-09-22.85			шт.	22		
3	Люк чугунный тип "Т"	ГОСТ 3634-99			шт.	2		
4	Люк чугунный тип "Л"	ГОСТ 3634-99			шт.	27		
5	Труба полипропиленовая "Pragma"	ТУ 2248-001-76167990-2005						
	Ø160				п.м.	20,0		
	Ø200				п.м.	163,0		
	Ø400				п.м.	20,0		
	Ø630				п.м.	710,0		
6	Труба чугунная	ТУ 14-161-183-2000						
	ЧШЦ 1-Б-2-200/А				п.м.	5,0		
	ЧШЦ 1-Б-2-400/А				п.м.	26,5		для футляра
	ЧШЦ 1-Б-2-900/А				п.м.	33,0		для футляра
7	Патрубок фланец-раструб ПФР 150	ГОСТ 5525-88			шт.	1	26,5	
	Тройник стальной Ø159х4,5	ГОСТ 17376-2001			шт.	1		
8	Фланец стальной	ГОСТ 12820-80						
	Ø150				шт.	4	3,61	
9	Заглушка фланцевая Ø150	АТК 24.200.02-90			шт.	1		
10	Отвод 90-159х4,5	ГОСТ 17375-2001			шт.	1	6,1	
11	Труба стальная Ø159х4,5	ГОСТ 10704-91			п.м.	2,0	17,15	
12	Щебень	ГОСТ 8269.0-97			м³	87,9		
13	Песок	ГОСТ 8736-93			м³	1172,7		
14	Объём бетона на тампонирувание				м³	0,4		
15	Объём бетона для футляров				м³	17,2		
16	Гидроизоляция днища колодцев – штукатурная асфальтовая из горячего асфальтового раствора толщиной 10 мм по огрунтовке разжиженным битумом				м²	117,8		
17	Гидроизоляция стен, плит перекрытия, горловин – окрасочная из горячего битума толщиной 5 мм				м²	447,4		
18	Врезка в сущ. сеть							
	Ø160 в Ø150				шт.	1		
	Ø200 в Ø150				шт.	1		
	Ø200 в Ø200				шт.	8		
	Ø150 в Ø630				шт.	1		
	Ø630 в Ø400				шт.	3		

Взам. инв. №

Подп. и дата

Инв.№ подл.

Изм.	Кол. уч.	Лист	№ док	Подп.	Дата

07-2010-НВК.С

Лист
2