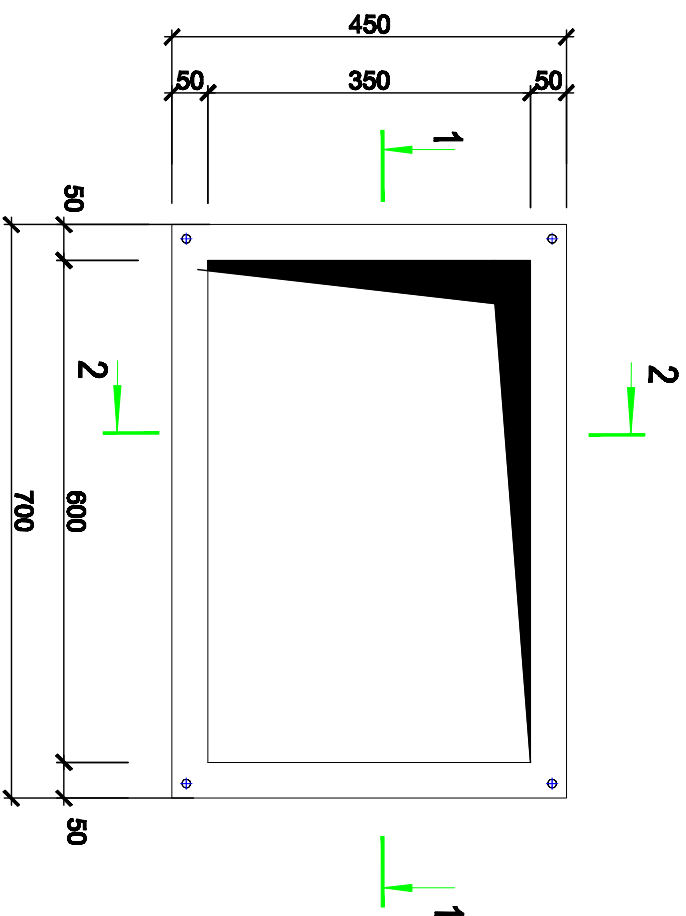
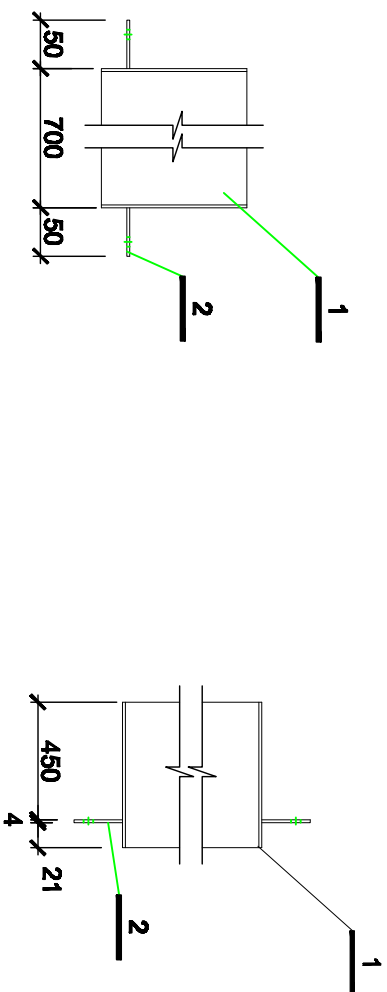


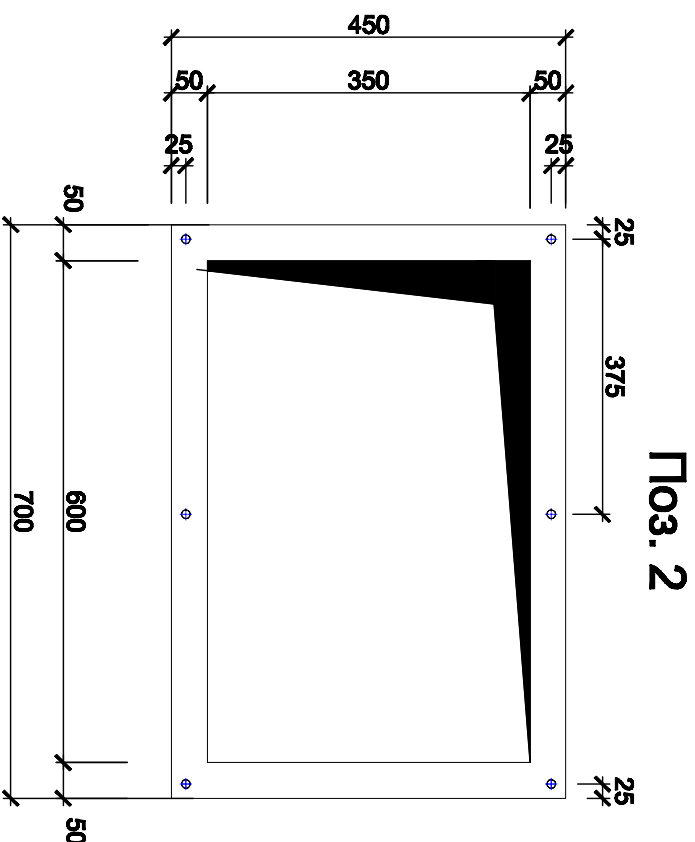
Ввод В-3



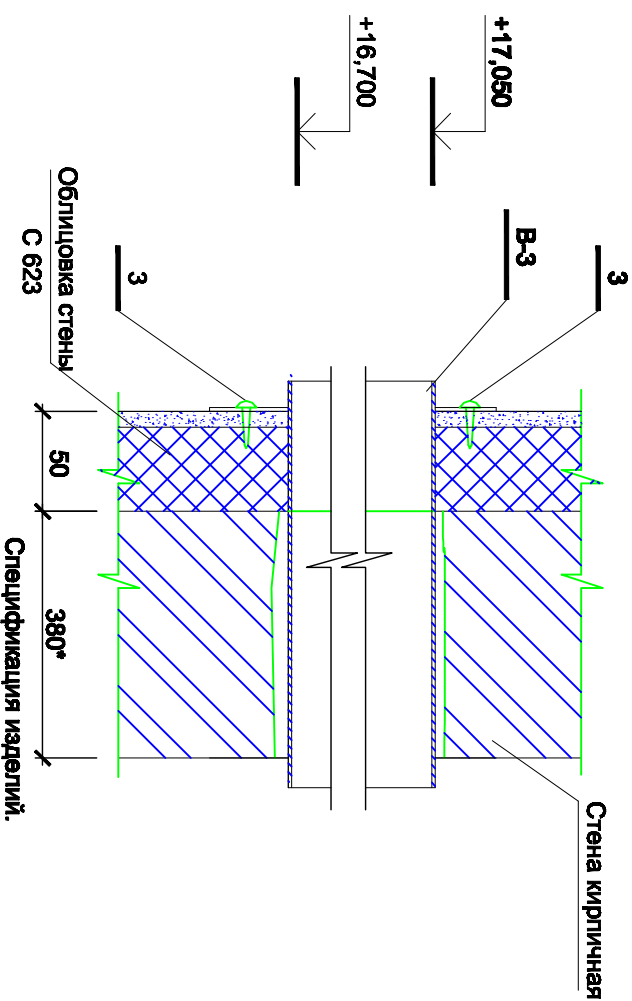
Paper 1-1



Paper 2-2



Узел установки ввода



Поз.	Обозначение	Наименование	Кол.	ед. изм.	Примеч.
		<u>Ввод В-3</u>	1	4,6	
		<u>Детали</u>			
1	<input type="checkbox"/> труба из листа	Лист <u>4х475х1950х-Б-ПН-0 ГОСТ 19903-74</u> С 245 ГОСТ 27772-88	1	32,72	
2	б. ч.	Лист <u>4х450х700-Б-ПН-0 ГОСТ 19903-74</u> С 245 ГОСТ 27772-88	1	11,13	
		<u>Стандартные изделия</u>			
3		Винт 4х35,01 ГОСТ 10621-80	6	-	шт.

1. Место установки ввода В-3 см. лист 50.
2. Соединение металлических элементов производить электродуговой сваркой по ГОСТ 5264-80. Сварку производить электродами типа Э42 по ГОСТ 9467-75*.
3. Металлоконструкции должны быть окрашены пентафталевой эмалью ПФ-115 ГОСТ 6465-76 в два слоя по грунту ГФ-021 ГОСТ 25129-82*.
4. Пространство вокруг конд. трубок в трубе заполнить пенокудальным негорючим материалом.
5. Размеры, обозначенные (*), уточнить по месту до изготовления изделия.

						<p align="center">09-2008-АС</p> <p align="center">Капитальный ремонт МОУ "СОШ № 60", расположенной по адресу: г. Пермь ул. Лодыгина, 14, Свердловский р-н</p>					
ИЗМ.	КОЛ.УЧ	АМСТ	№ ДОК.	ПОДПИСЬ	ДАТА						
ГУИП		Теплинская				<p align="center">Здание школы</p>	СТАДИА	АМСТ	АМСТОВ		
Инженер		Потапова					РП	55			
Разработал		Теплинский									
						<p align="center">Ввод В-3</p>	<p align="center">ООО "Спецтранс-Строй"</p>				

С О Г Л А С О В А Н О

Взам. инв. N

Подпись и дата

Инв. N подл.