

Ведомость основных комплектов рабочих чертежей		
Обозначение	Наименование	Примечание
2197.1-АС	Архитектурно-строительные решения	

Ведомость рабочих чертежей основного комплекта марки АС

Лист	Наименование	Примечание
1	Общие данные	
2	Ведомость объемов работ.	
3	Схема расположения ГЦЗ на плане подвала. Схема расположения ГЦЗ на плане 1-го этажа. Разрез 1-1, 2-2, 3-3. Ведомость ГЦЗ.	
4	План железобетонной обоймы (на плане подвала). Разрез 4-4.	
5	Ведомость отделки помещений. Экспликация полов.	

Перечень актов освидетельствования скрытых работ

Обозначение	Наименование	Примечание
1. Основания и фундаменты		
	1.1. Бурение технологических скважин	
	1.2. Устройство грунтоцементных элементов	
	1.3. Бурение контрольных скважин	
	1.4. Контроль качества грунтоцемента	
2. Бетонные и железобетонные конструкции монолитные		
	2.1. Прием смонтированной арматуры и сварка стыковых соединений	
	2.2. Приемка законченных бетонных и ж.б. конструкций	
	2.3. Устройство гидроизоляции	

Настоящий проект разработан в соответствии с требованиями экологических, санитарно-гигиенических, противопожарных и других норм, правил, стандартов, действующих на территории РФ, исходных данных, технических условий, выданных органами государственного надзора и заинтересованными организациями, и обеспечивает безопасную для жизни и здоровья людей эксплуатацию объекта при соблюдении мероприятий, предусмотренных проектом.

ГИП _____ Н.А. Назарова

Ведомость спецификаций

Лист	Наименование	Примечание
АС-4	Спецификация материалов и изделий	

Общие указания

1. Исходные данные для проектирования:

- Задание на проектирование от " 01 " июня 2011г, утвержденное МАДОУ «Детский сад №238».
- Заключение о техническом состоянии строительных конструкций здания МДОУ «Детский сад №238», шифр 2197-ТО, ООО «Регион-Подряд», 2010г.
- Технический отчет об инженерно-геологических изысканиях на объекте: "МДОУ Детский сад №238", шифр 2197-ИЗ, ООО «Регион-Подряд», 2010г.

Организация, разработавшая проект - ООО «Регион Подряд». Свидетельство о допуске к работам №Д-63-5905022786-18022011-493 от 18.02.2011г., выдано НП «Союз Архитектурных и Проектных Организаций Пермского Края»





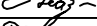

2. Перечень технических регламентов и нормативных документов:

- СП 50-101-2004 «Проектирование и устройство оснований и фундаментов зданий и сооружений», М., Госстрой России, 2003г.
- СНиП 2.02.01-83 «Основания зданий и сооружений», М., Госстрой СССР, 1985г.
- СП 52-101-2003 «Бетонные и железобетонные конструкции без предварительного напряжения арматуры», М., Госстрой России, 2004г.
- СНиП 2.03.01-84* «Бетонные и железобетонные конструкции», М., Госстрой СССР, 2000г.
- СНиП 3.02.01-87 «Земляные сооружения, основания и фундаменты», М., Госстрой СССР, 1988г.
- СНиП 3.01.01-85* «Организация строительного производства», М., Госстрой СССР, 1990г.
- СНиП 12-03-2001 «Безопасность труда в строительстве», ч.1 М., Госстрой России, 2000г.
- СНиП 12-04-2002 «Безопасность труда в строительстве», ч.2, М., Госстрой России, 2002г.
- ППБ-01-03 «Правила пожарной безопасности в Российской Федерации», М., 2003г.

3. Строительными решениями проекта предусмотрено усиление продольной стены подвала по оси "Б" путем устройства 2-х сторонней обоймы.

Со стороны грунта обойма запроектирована из секущих грунтоцементных элементов (ГЦЗ) диаметром 600мм, со стороны подвала - монолитная железобетонная. Совместная работа обоймы и существующей стены обеспечивается установкой анкерного крепления из арматуры диаметра 16А400С.

Железобетонную обойму выполнять из бетона кл. В15. Армировать сварными сетками диаметром 12А400С, шаг ячейки 200х200мм.

						2197.1-АС			
						Здание МДОУ "Детский сад №238" по адресу: г. Пермь, ул. М. Горького, 42			
Изм.	Кол. уч.	Лист	№ док.	Подп.	Дата	Усиление стены подвала	Стадия	Лист	Листов
Разраб.		Горопова			06.11		Р	1	5
Пров.		Вдовина			06.11				
ГИП		Назарова			06.11				
Нач.пр.отд		Тимофеева			06.11				
Н. контр.		Селетков			06.11	Общие данные	 РЕГИОН-ПОДРЯД		

Ведомость объемов работ			
Наименование работ	Ед. изм.	Кол-во	
I. Подготовительные работы			
1.1 Демонтаж пола			
- Деревянные полы по деревянным лагам (1-ый этаж)	кв.м.	135	
- Плитка керамическая	кв.м.	4,1	
1.2 Разборка спроектированного мусора	куб.м./т	15	/ 21
1.3 Перенос стояка канализации от стены на 150мм			
демонтаж труб д/в. 150мм (чугун)	м/кг	2,3	/ 26,6
монтаж о/в. 150мм 4-х слой. (чугун)	шт	2	
монтаж труб д/в. диаметром 150мм (чугун)	м/т	2	/ 23,1
II Устройство ГЦЗ			
2.1 Количество техно/огневских сковажи	шт.	94	
2.2 Бурение сковажи Ø112мм (всего):	м	24,55	
- по 10 группе грунтоб (белон)	м	10,75	
- по 3 группе грунтоб (насыпной грунт)	м	232,8	
2.3 Устройство ГЦЗ Ø600мм	м	205,7	
с расходом цемента 250 кг/л.м			
- Цемент ПЦ400 - Д20 (без померы) ГОСТ 31108-2003	т	51,43	
- Вода ГОСТ 23732-79	куб. м	51,43	
2.4 Количество перемешив	шт.	6	
2.5 Разработка застывшей пудлы вручную / механизировка	куб. м/м	30	/ 54
Контроль качества			
2.6 Количество контрольных сковажи	шт.	2	
2.7 Бурение сковажи не менее Ø93мм с отбором кернов (всего):	м	7,6	
- по 3 группе грунтоб (насыпной грунт)	м	0,76	
- по 6 группе грунтоб (грунтоцемент)	м	6,84	
2.8 Ликвидация сковажи	м	7,6	
- Цемент ПЦ400 - Д20 (с померами) ГОСТ 31108-2003	т	0,06582	
- Вода ГОСТ 23732-79	куб. м	0,0304	

Ведомость объемов работ (продолжение)			
Наименование работ	Ед. изм.	Кол-во	
III Устройство железобетонной обделки			
3.1 Демонтаж бетонного пола толщиной 250мм (подвал)	куб.м./куб.м.	3,63	/ 14,5
3.2 Разрубка грунта вручную, глубина трамблер 0,2м	куб. м	1,72	
3.3 Отбойка штукатурки со стен подвала	куб.м.	4,5	
3.4 Зачистка щетками	куб.м.	4,5	
3.5 Обезжиривание и обезжиривание поверхности стены	куб.м.	4,5	
3.6 Обработка поверхности стены смывающим раствором	куб.м.	4,5	
Ceresit СТ 99	кг	4,05	
3.7 Зачистка под-ти ГЛЗ	м/куб.м.	16,30	/ 4,89
3.8 Сверление горизонтальных шпуров diam.25мм :	шт/ м	105	/ 90,30
- бетонная стена L = 1000 мм	шт/ м	84	/ 84,00
- кирпичная стена L = 300 мм	шт/ м	21	/ 6,30
3.9 Обесшпуривание шпуров под давлением 0,6 МПа	шт./куб.м.	105	/ 7,09
3.10 Нанесение полимерного раствора	м/куб.м.	90,3	/ 0,045
Полимерный раствор, в том числе:	л./кг	45,2	/ 51,47
- смола эпоксидная ЭД-20	кг	40,64	
- отвердитель ПЭПА	кг	3,61	
- модификатор МПФ-9	кг	7,22	
3.11 Установка анкеров	шт	105	
diam. 16 А400С ГОСТ 5781-82*	шт/м	105	/ 0,17
3.12 Монтаж арматурной сетки С-1			
diam. 12 А400С ГОСТ 5781-82*	м	0,40	
3.13 Бетонирование ж/б обделки	куб.м	4,5	
бетон кл. В15 ГОСТ 25192-82	куб.м.	4,5	
3.13 Обезжиривание поверхности	куб.м.	4,5	
3.14. Вертикальная гидроизоляция	куб.м.	4,5	
- Ceresit CB65 толщиной до 2,5мм	кг.	180,0	
3.15 Шпаклевка поверхности стен подвала (толщина шпаклевочного слоя до 10мм)	куб.м.	4,5	
штукатурка CERESIT СТ 29	кг	675,0	

Ведомость объемов работ (окончание)			
Наименование работ		Ед. изм.	Кол-во
IV Восстановление полов подвала			
4.1	Восстановление бетонного пола в подвале (площадь 250м²)	кв.м.	29,5
	бетон кл. В15	куб.м/т	7,4
4.2	Обезжиривание поверхности	кв.м.	55,6
	Устройство гидроизоляции пола подвала	кв.м.	55,6
	Ceresit CR 65 толщиной до 2,0мм	кв.	166,80
4.3	Устройство цементно-песчаной стяжки (площадь 20мм)	кв.м.	55,6
	цементно-песчаный раствор М15	куб.м/т	1,1 / 2,0
4.4	Укладка керамической плитки	кв.м.	55,6
V Восстановление полов 1-20 этажа			
5.1	Устройство щебеночного основания толщиной 100мм	кв.м.	135,0
	щебень фр. 20-40мм	куб.м/т	13,5 /
5.2	Устройство бетонного основания толщиной 100мм	кв.м.	135,0
	бетон кл.В15	куб.м/т.	13,5 / 32,4
5.3	Обезжиривание поверхности		
5.4	Устройство гидроизоляции пола	кв.м.	135,0
	Ceresit CR65 толщиной до 2,0мм	кв.	405,0
5.5	Укладка утеплителя Пеноплекс 35 толщиной 100мм	куб.м./кг	13,5 / 472,5
5.6	Укладка пленки ПВХ – 1см	кв.м.	135,0
5.7	Устройство цементно-песчаной стяжки толщиной 20мм	кв.м.	135,0
	цементно-песчаный раствор М15	куб.м/т	2,7 / 4,9
5.8	Укладка керамической плитки	кв.м.	10,8
5.9	Укладка линолеума	кв.м.	128,3
5.10	Установка плинтусов ПВХ	м	96,5
VI Остаточные работы			
6.1	Пробивка потолков известью	кв.м.	31,7
6.2	Окраска потолков водоэмульсионной краской	кв.м.	128,3
6.3	Окраска потолков масляной краской	кв.м.	51,1
6.4	Окраска стен водоэмульсионной краской	кв.м.	387,9
6.5	Облицовка стен керамической плиткой	кв.м.	106,0
6.6	Уборка мусора с вывозом	куб.м./т.	5,88 / 10,6


2197.1-AC								
Здание МЛОР "Демский сад №238"								
по адресу: г. Пермь, ул. М. Горького, 4/2								
Изм.	Кол. уч.	Лист	№ док.	Подп.	Дата			
Разработчик	Горюхова				06.11			
Проверил	Вдовина			<i>Вдовина</i>	06.11			
Итого, всего	19	06.11						
Ведомость объемов работ.						 РЕГИОН-ПОДПЯД		
Учленение смены подвала						Смодуль	Лист	Листов
						Р	2	

Схема расположения ГЦЗ на плане подвала

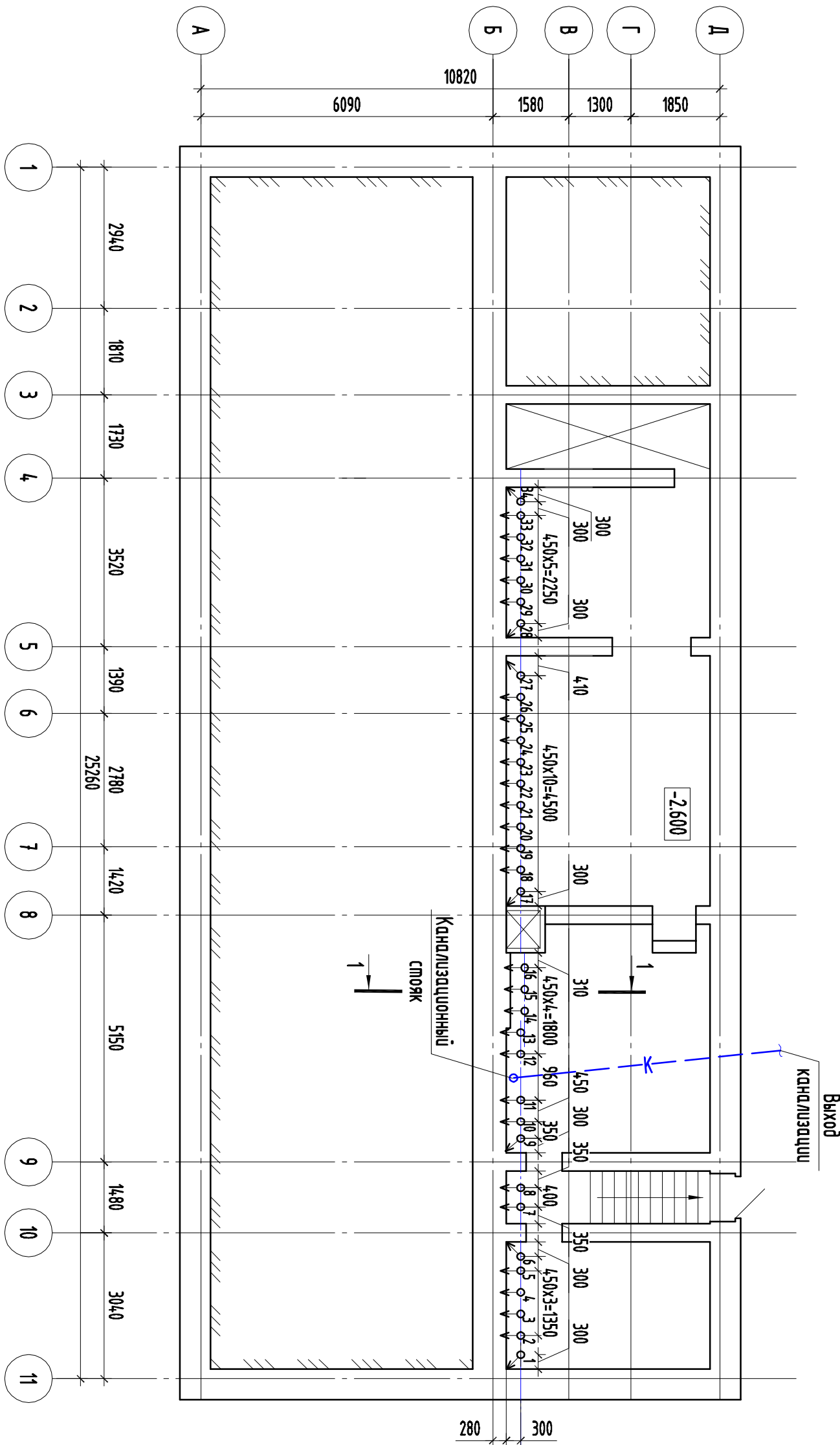
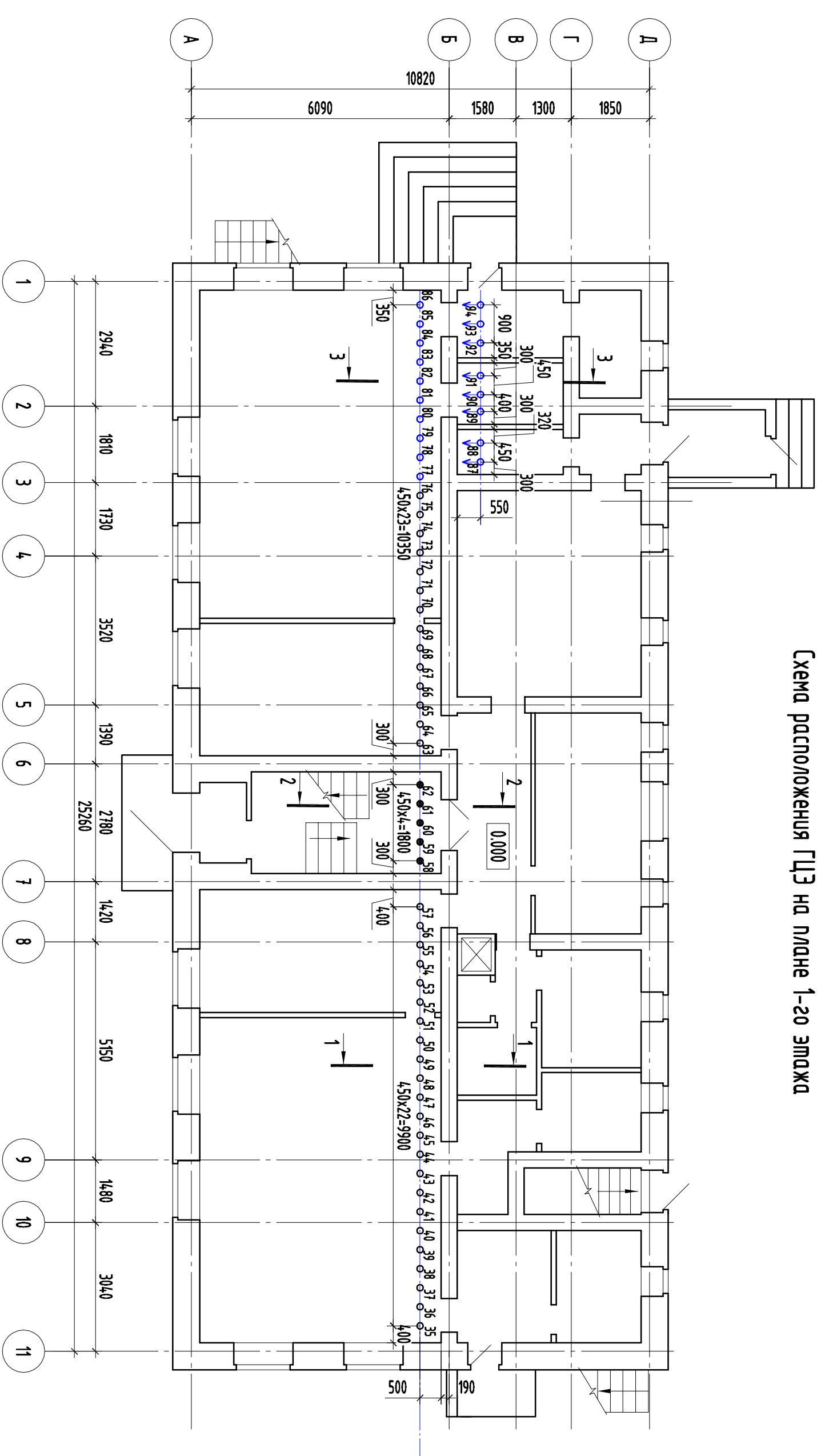
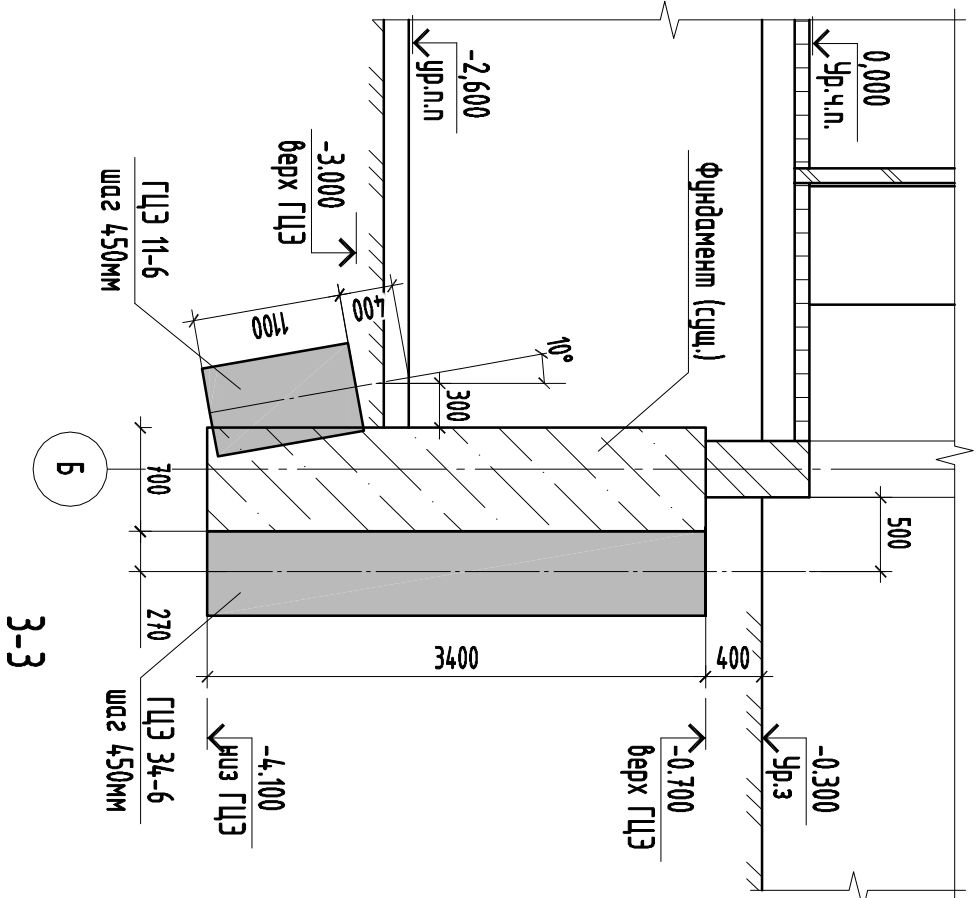


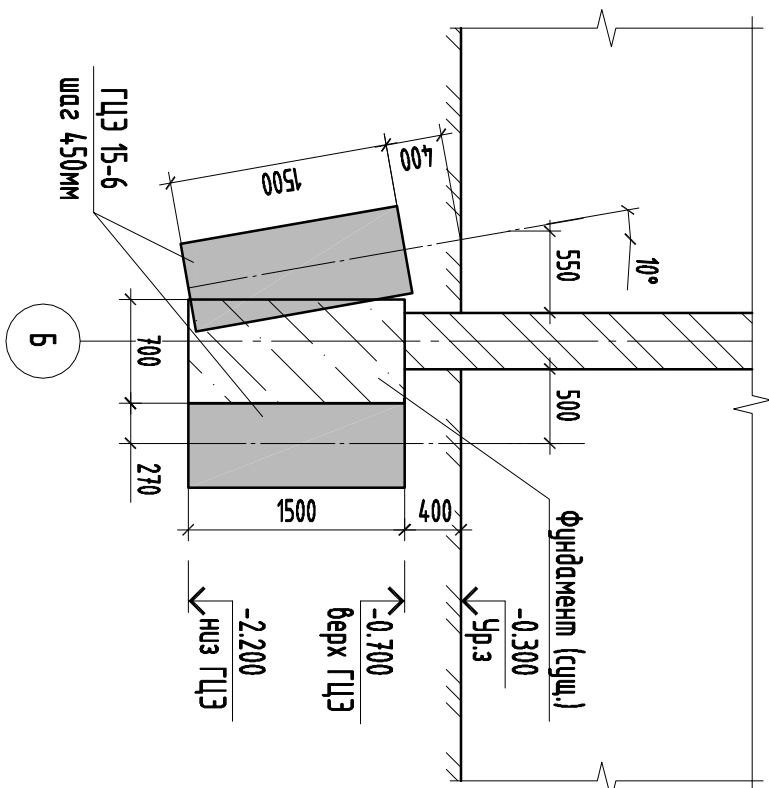
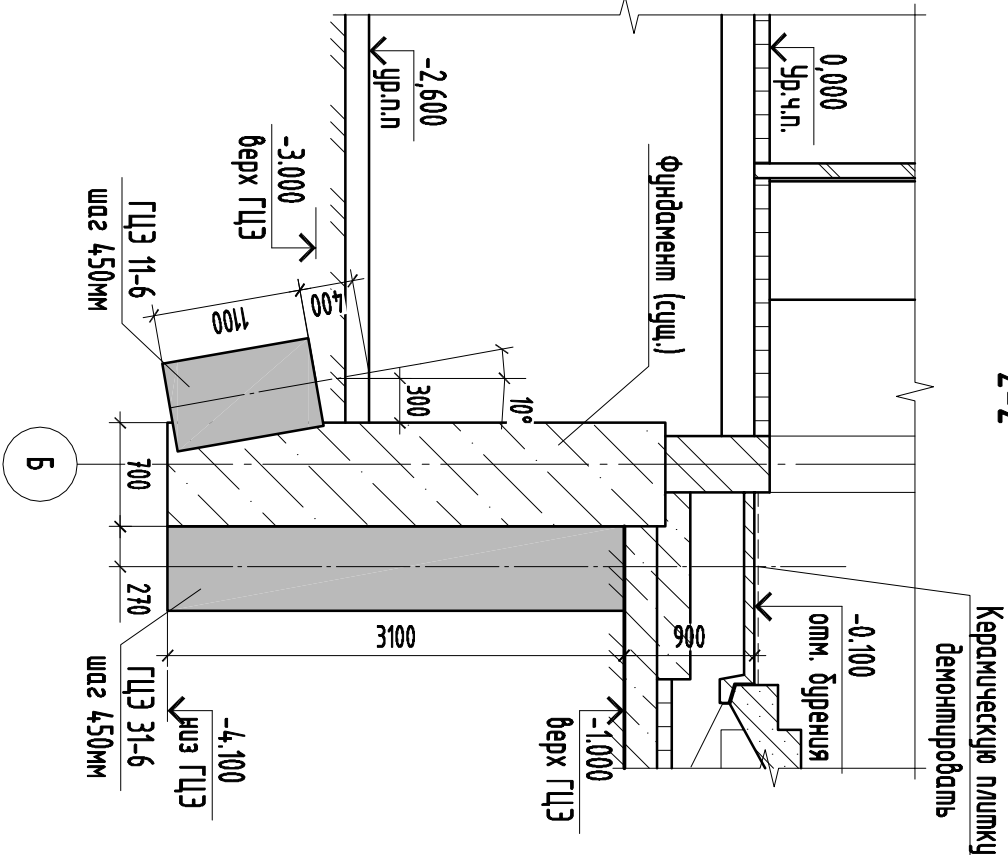
Схема расположения ГЦЗ на плане 1-20 этажа



1-1



2-2



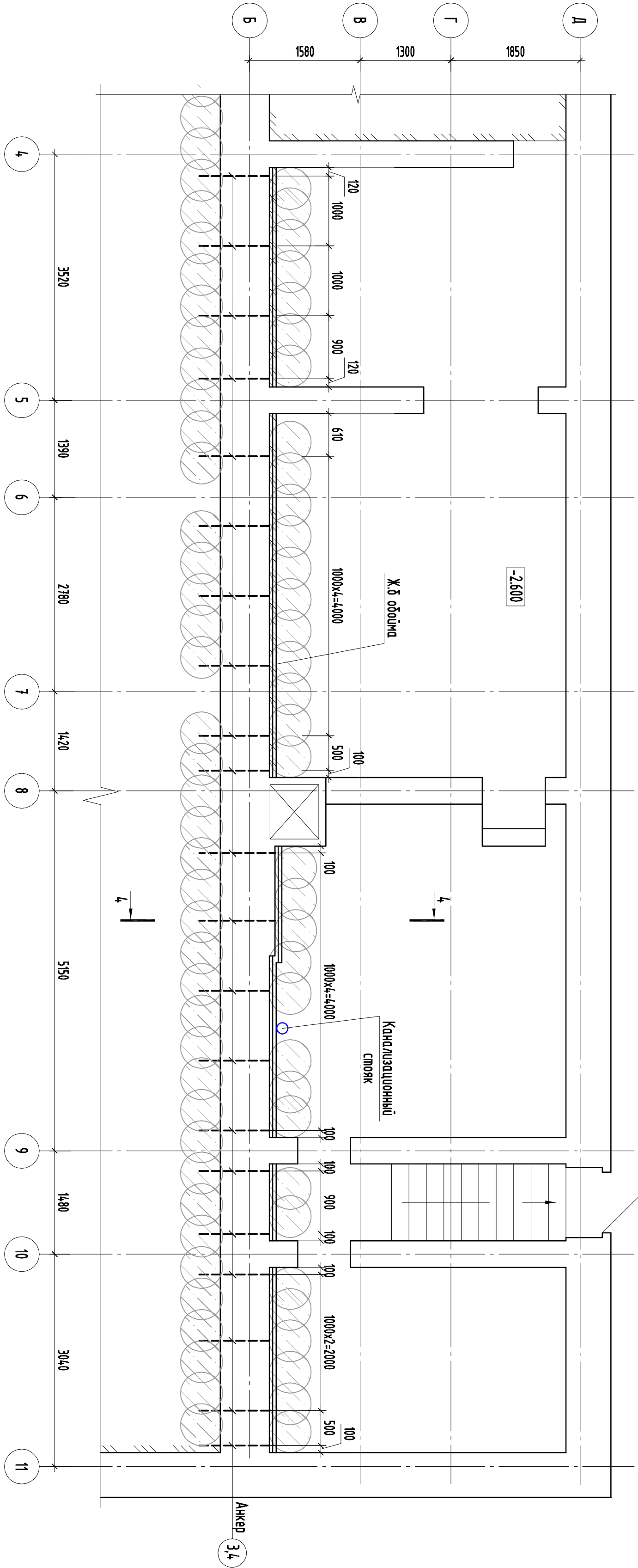
Порядок устройства ГЦЗ
Элементы выполнять поочередно через три: 1-ю, 5-ю, 9-ю и т.д. Расстояние между последовательно выполняемыми скважинами не менее 1,8м. Работа на соседних скважинах возможна не ранее 48часов.

Ведомость ГЦЗ

Марка бетона	Усл. обозн.	Номер разреза	Номер ГЦЗ	Кол-во шт.	Угол наклона к вертикали, град.	Глубина бурения скважины, м	Отметки ГЦЗ, м		Длина ГЦЗ, м	
							Верх	низ		
ГЦЗ 11-6	≤○	1-1; 2-2	1 - 34	34	10	1,50	-3,00	-4,10	1,10	
ГЦЗ 34-6	○	1-1	35 - 57	37	0	3,80	-0,70	-4,10	3,40	
			63 - 76							
ГЦЗ 15-6	○	3-3	77 - 86	10	0	1,90	-0,70	-2,20	1,50	
			3-3	87 - 94	8	10	1,90	-0,70	-2,20	1,50
				2-2	58 - 62	5	0	4,00	-1,00	-4,10
ВСЕГО:				94		24,580			205,70	

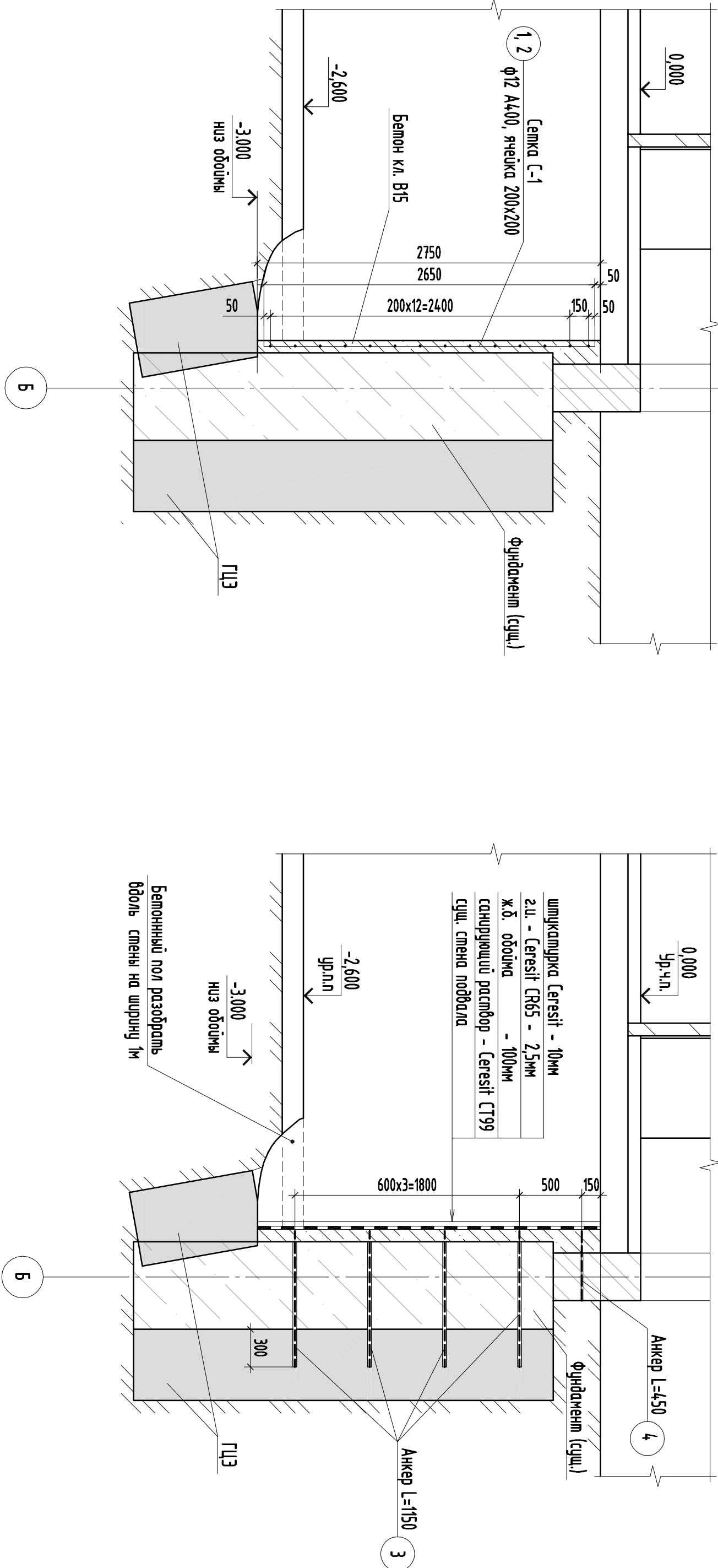
Здание МДОУ "Детский сад №238"				по адресу: г. Пермь, ул. М. Горького, 4/2			
Изм.	Кол. в.	Лист	№ док.	Подп.	Дата	Усиление стены подвала	
Разработчик	Горюхов	06.11					
Проверил	Войдя	06.11					
Начин.	Сметков	06.11				Схема расположения ГЦЗ на плане подвала.	
Разрезы 1-1, 2-2, 3-3. Ведомость ГЦЗ.						РЕГИОН-ПОДРЯД	

План железобетонной ободки (на плане подвала) М 1:50



Железобетонная ободка (попутный чертеж)

4-4



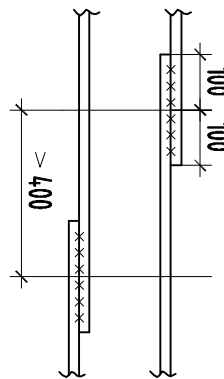
Спецификация изделий и материалов

Поз.	Обозначение	Наименование	Кол.	Масса	Объем
		Железобетонная ободка	1	398,85	
1	ГОСТ 5781-82*	Сетка С-1	228,2	0,89	203,0
2	ГОСТ 5781-82*	12 А400С	83	2,36	95,16
3	ГОСТ 5781-82*	16 А400С	84	1,82	52,63
4	ГОСТ 5781-82*	16 А400С	21	0,71	14,93
	ГОСТ 25192-82	Бетон кл.В15, М6			4,50
		Вертикальная гидроизоляция			4,5
		Санитарный раствор Гересті С199			51,47
		Полочный раствор			
		в том числе:			
		ГОСТ 10581-84			40,55
		ТУ 243-351-0023447-99			3,61
		ТУ 103-00-0516164-2192			7,22
		Гидроизоляция - Гересті С195			180,0

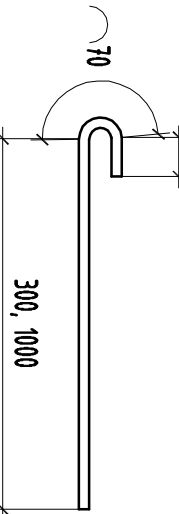
Ведомость расхода стали

Марка элементов	Известия арматурные			Всего
	Арматура класса			
	А4,ГОСТ			
	ГОСТ 5781-82*	Итого		
	Ø16	Ø12		
Ж.б. ободка	167,56	398,85	566,41	566,41

Узел стыковки арматуры



Анкер (поз. 3,4)

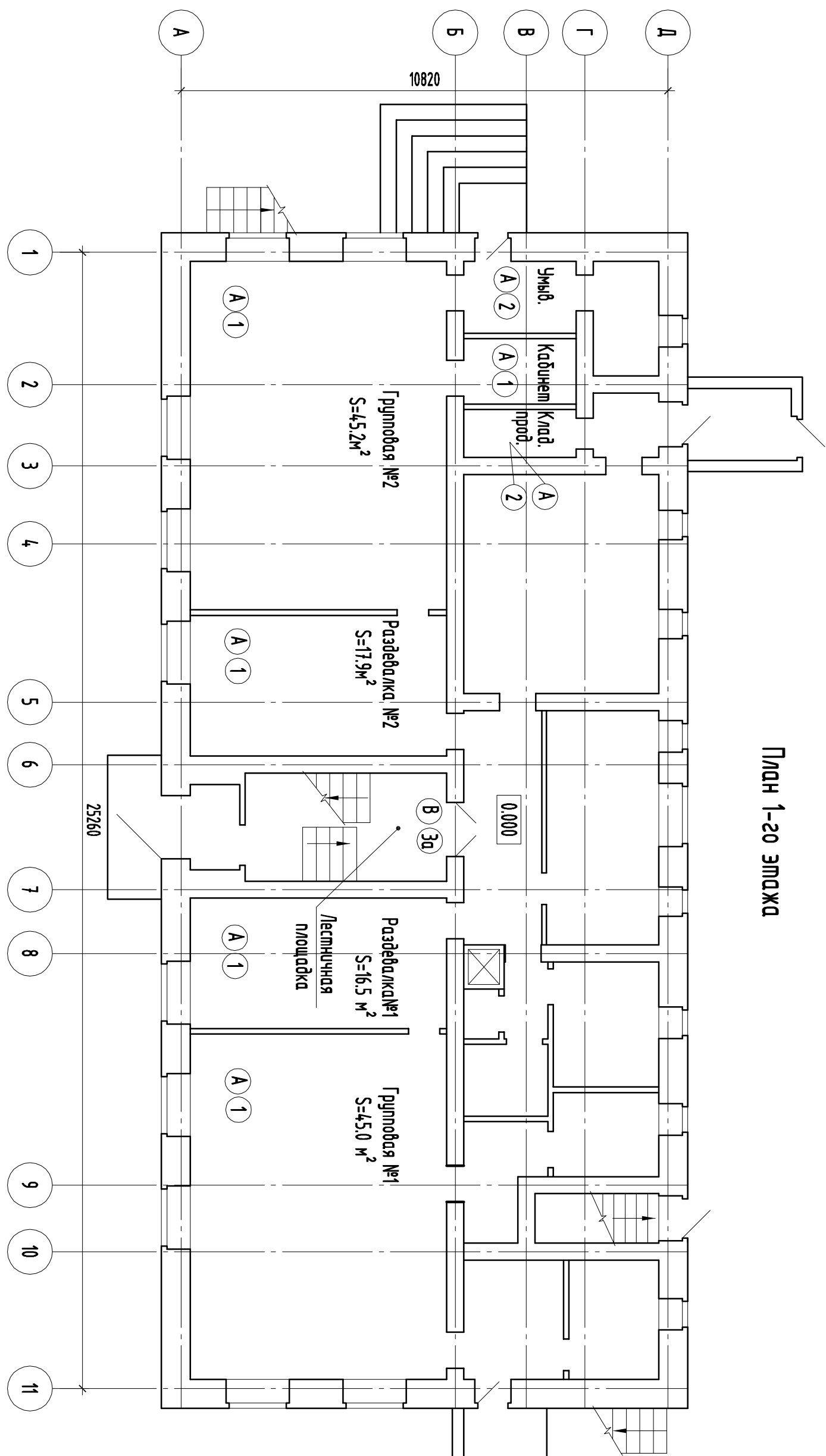


Указания по устройству железобетонной ободки

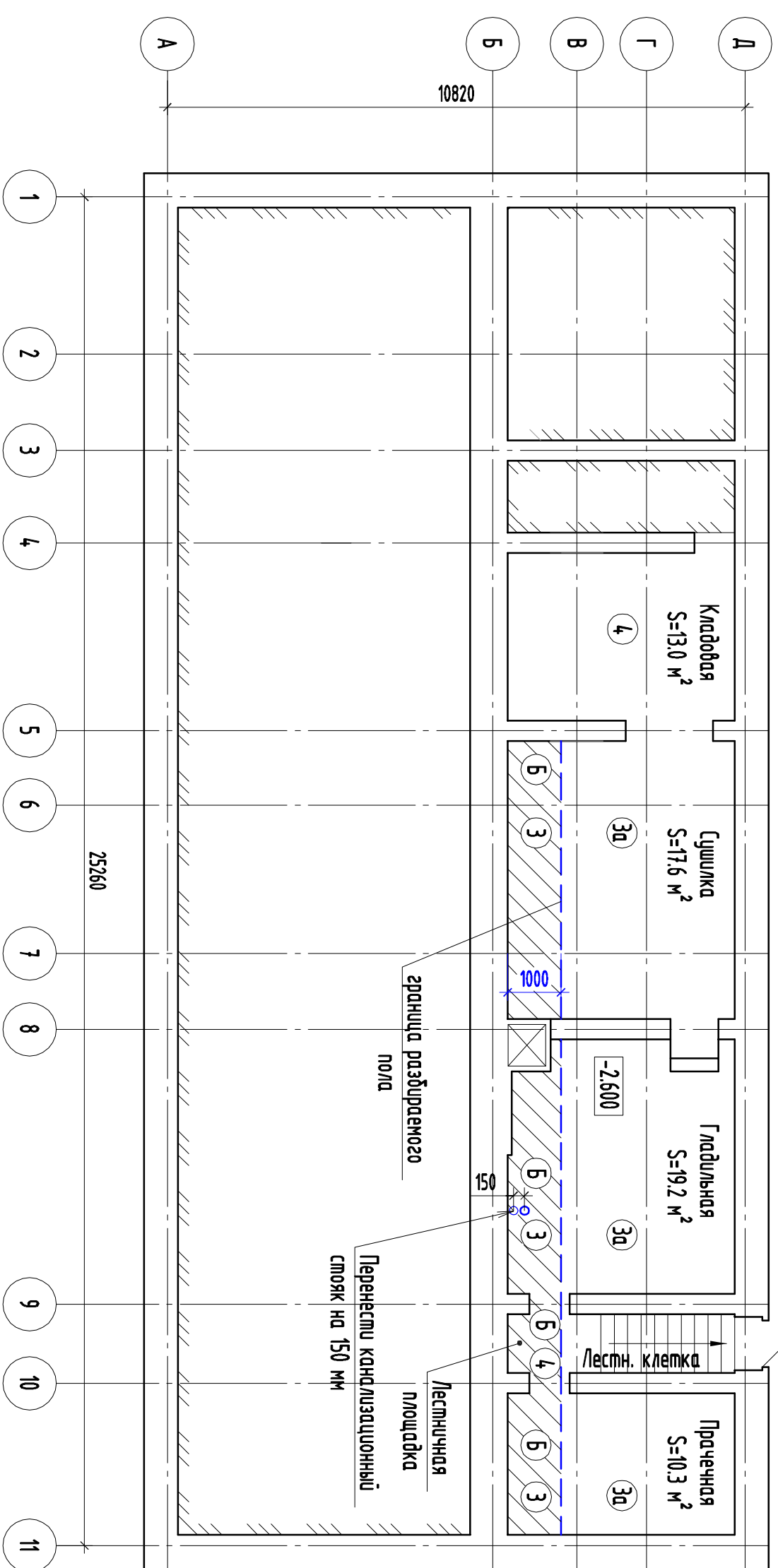
- При выполнении работ:
- ободка устанавливается на уровне пола и должна быть выполнена из бетона, по всей длине и высоте участка гидроизоляции ободки;
 - разбирать бетонный пол вдоль стены на ширину 1м;
 - откопать проемы вдоль стены на глубину 0,20м (до верха ПЛЗ) откосы выкопать буром;
 - ПЛЗ зачистить;
 - в стене разделать отверстие диаметром 25мм, по стене 10х0,5мм. При сверлении шпатель обеспечить их заход в ПЛЗ не менее 30мм, распределение отверстий просушить, пролить скатым раствором;
 - поверхность стен очистить щетками, обрызгать гидро-штукатуркой;
 - выложить сетку стен раствором Гересті С199 (применять ободку физическими и физико-химическими способами). Санитарный раствор наносить клеем, брызг выкатывая материал - 8-10%;
 - выложить напольные в отверстия полимерного раствора;
 - Раствор раствора: слой эпиксидная ПЭТА - 15%, модификатор - 20%, Раствор полимерного раствора на 1 шир - 0,5л. Для приготовления 0,5л раствора необходимо: слой эпиксидная 3А-20 - 0,50кг, модификатор ПЭТА - 0,10кг, модификатор МФ-9 - 0,16кг;
 - анкер опустить от края, пола, коррозии. В отверстия установить анкер из арматуры диаметром 16А400, они должны выступать на 70мм от поверхности стены;
 - при помощи анкеров на поверхность стены закрепить арматурные сетки из арматуры диаметром 12А400С по ГОСТ 5781-82, шаг ячейки 200х200мм. Сторону арматуры приварить электродом типа З-56А по ГОСТ 9461-75. Сетки арматурных сеток по длине располагать вразбежку, согласно узла стыковки арматуры. Сетки устанавливать на 50мм от стены;
 - установить опалубку;
 - выложить бетонные ободки на толщину 100мм. Бетон класса В15 (на момент заливки); водонепроницаемость М6. Бетон укладывать тщательно вывернуто;
 - выложить теплоизоляционный материал не менее 1% шпатель;
 - выложить вертикальные гидроизоляционные стены материалом Гересті С195 (использовать материал 1-й слой материал, не менее чем через 24 часа с предыдущим слоем материал нанести 2-й слой материал). Раствор материал клее/мбж, за один рабочий шаг;
 - выложить штукатурку Гересті С199 толщиной 10мм;

2197-1-АС			
Здание МПГУ "Демский сад №238" по адресу: г. Пермь, ул. М. Горького, 42			
Имя, фамилия, инициалы	Подпись	Дата	
Проектировщик	06.11	06.11	
Проверил	06.11	06.11	
Выполнил	06.11	06.11	
Утверждение: _____			
План железобетонной ободки (на плане подвала) Разрез 4-4.			
Исполн.	Сметчик	06.11	

План 1-20 этажа



План подвала



Ведомость отъёда помещену.

Наименование или номер помещения	Вид отапливаемого помещения				Примечание	
	Полоток	Площадь пола, м ²	Площадь стен или перегородки, м ²	Площадь стен (панели), м ²		
Подвал						
Прочие помещения	Порогоса межкомнатной	10,3	Общая площадь черновой	27,2	-	
	Полоток		панельный			
Лестничная площадка	Полоток	4,5	22,0	-	-	
	Полоток					
Габаритная	Порогоса межкомнатной	19,2	Общая площадь черновой	10,5	25,1	
	Полоток		панельный на			
Службная	Порогоса межкомнатной	17,5	Всего 15,4, от пола	11,4	28,4	
	Полоток					
Кладовая	Полоток	13,0	29,3	-	-	
	Полоток					


1-й эпизод					
Грибок №1	Поражена водоэмульсионной краской	45,0	70,4	-	-
Разведка №1		16,5	49,7	-	-
Лесничья площадь	Поражена узнавками	11,5	Поражена водоэмульсионной краской	39,6	-
					-
Разведка №2	Поражена водоэмульсионной краской	17,9		52,5	-
Грибок №2	Поражена краской	45,2		69,0	-
					-
Узнавания кониале	Поражена краской	4,0	Обшивка кернической палкой	15,8	-
					-
Кабилен	Поражена водоэмульсионной краской	3,7		211	-
Кабилен	Поражена узнавками	2,7	Поражена водоэмульсионной краской	Обшивка кернической палкой на высоту 15м от пола	95

- [illegible]

Экспликация полей

Иллюстрация поперечного сечения	Тип пола	Схема пола или контур узла по сечу	Состав пола	Плотность пола, кг/м³
Разделенные полы				
Полы по лагам Разделенный пол по лагам с разрывом в местах прохода колонн	А		Лагозем -100мм доска 20х100 шхш лаги 20х100 шхш куриные лапы 30х30х400(ш)	135,0
Полы по железобетонным плитам Бетонная плита по лагам	Б		Бетон - 250мм шпательный грунт	14,5
Лесно-бетонная плита по лагам Л-БЭ шпала	В		Лесно-бетонная плита по лагам шпательный грунт	4,1

Примечание: по...		
<p>Гидрофолл №1 Пленочка ПВХ Гидрофолл №2 Пленочка №2 Кладовые</p>		<p>Пеноплекс - 150мм Целлофан-песчаная смесь - 20мм Пленка ПВХ - 150мм Утеплитель Ленолекс 35-100мм Гидроизоляция Герсти С65 - 2 мм Ветонное основание к/л Б15 - 100мм Шпательный шпатель</p>
<p>Утеплительная Кладовая продолгов</p>		<p>Кершическая плита - 13мм Целлофан-песчаная смесь - 20мм Пленка ПВХ - 150мм Утеплитель Ленолекс 35-100мм Гидроизоляция Герсти С65 - 2 мм Ветонное основание к/л Б15 - 100мм Шпательный шпатель - 100 мм</p>
<p>Шушма Прочесная Гидрофолл Гидрофолл</p>		<p>Кершическая плита - 13мм Целлофан-песчаная смесь - 20мм Гидроизоляция Герсти С65 - 2 мм Ветонное основание к/л Б15 - 250мм</p>
<p>Шушма Прочесная Гидрофолл Гидрофолл Пленочка Пленочка №2-3 №2-3</p>		<p>Кершическая плита - 13мм Целлофан-песчаная смесь - 20мм Гидроизоляция Герсти С65 - 2 мм Шпательный шпатель</p>
<p>Легкая Кладовая</p>		<p>Целлофан-песчаная смесь - 20мм Гидроизоляция Герсти С65 - 2 мм Ветонное основание к/л Б15 - 250мм</p>

21971-AC									
Здание МДЮ "Летний сад №238"									
по адресу: г. Пермь, ул. К. Гаврилова, 42									
Класс	Класс	Класс	Класс	Класс	Класс	Класс	Класс	Класс	Класс
Персонал	Персонал	Персонал	Персонал	Персонал	Персонал	Персонал	Персонал	Персонал	Персонал
Группа	Группа	Группа	Группа	Группа	Группа	Группа	Группа	Группа	Группа
06.11	06.11	06.11	06.11	06.11	06.11	06.11	06.11	06.11	06.11
Исход.	Исход.	Исход.	Исход.	Исход.	Исход.	Исход.	Исход.	Исход.	Исход.
06.11	06.11	06.11	06.11	06.11	06.11	06.11	06.11	06.11	06.11
Всего: отбавки пометки:									
Экспликация пооб.									
 ПАО «ПЕРМ-ТРАНС»									