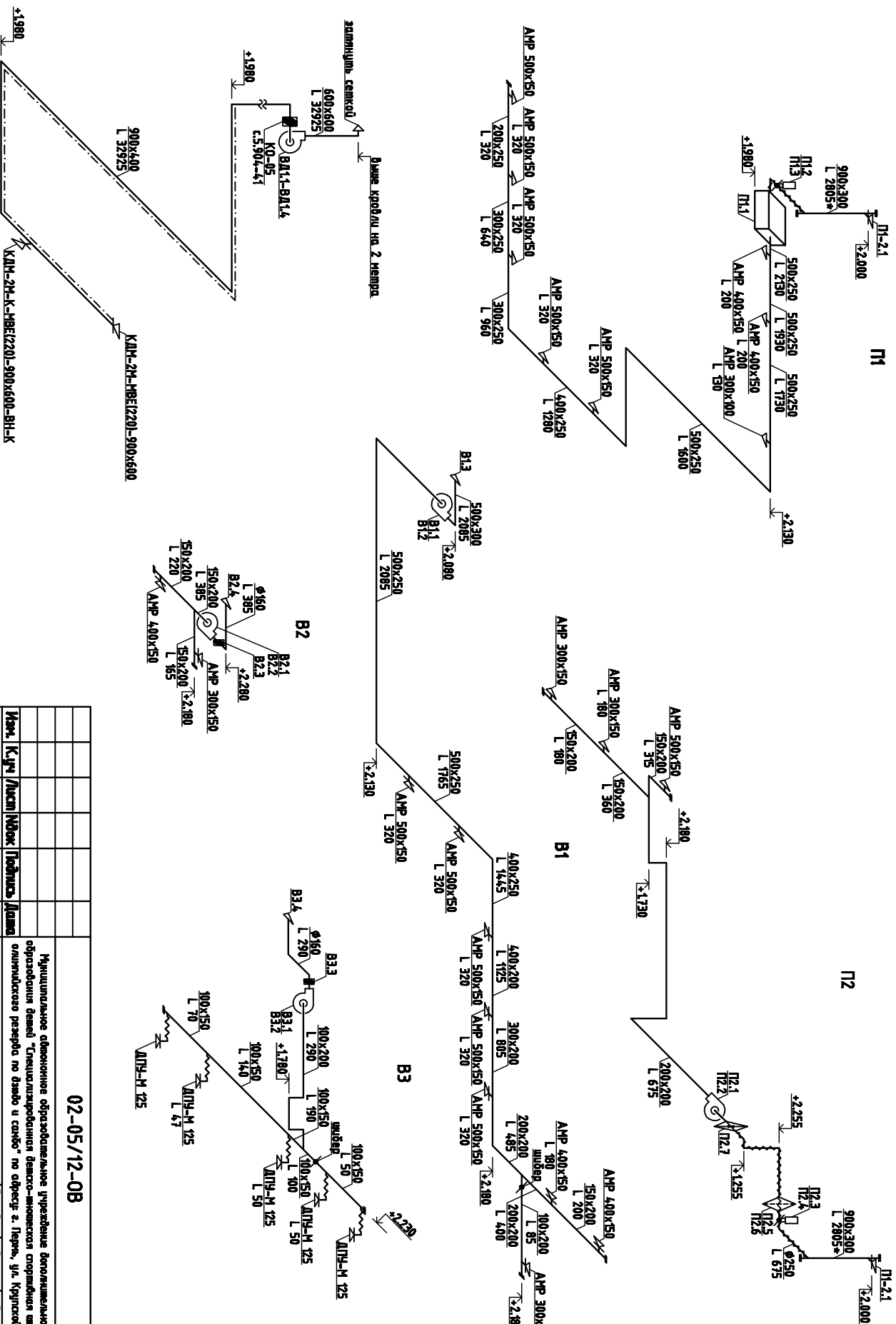


Взамен инв.Н

Подпись и дата

Инв. Н подл.

1. Воздуховод в системах П1 и П2 от воздухоподборки до приточной установки и до водяного нагревателя изолируется материалом Пенофол или С.
2. Отметки воздуховодов и оборудования уточнить по месту.
3. За отм. 0,000 принята отметка пола проектируемых помещений.
4. --- - воздуховод проложен в незащищенной покрытии.



02-05/12-0В		Муниципальное автономное учреждение дополнительного образования детей "Специализированная базово-инженерная спортивная школа олимпийского резерва по дзюдо и самбо" по адресу: г. Пермь, ул. Кузнецов, 30	
Изм.	К.И.Р.	Листы	Всего
Исполн.	Листы	Всего	Всего
Схемы систем П1, П2, В1-В3 и ВД.1.		РП	Листы
		4	Листы
		000 "ТСК"	Листы