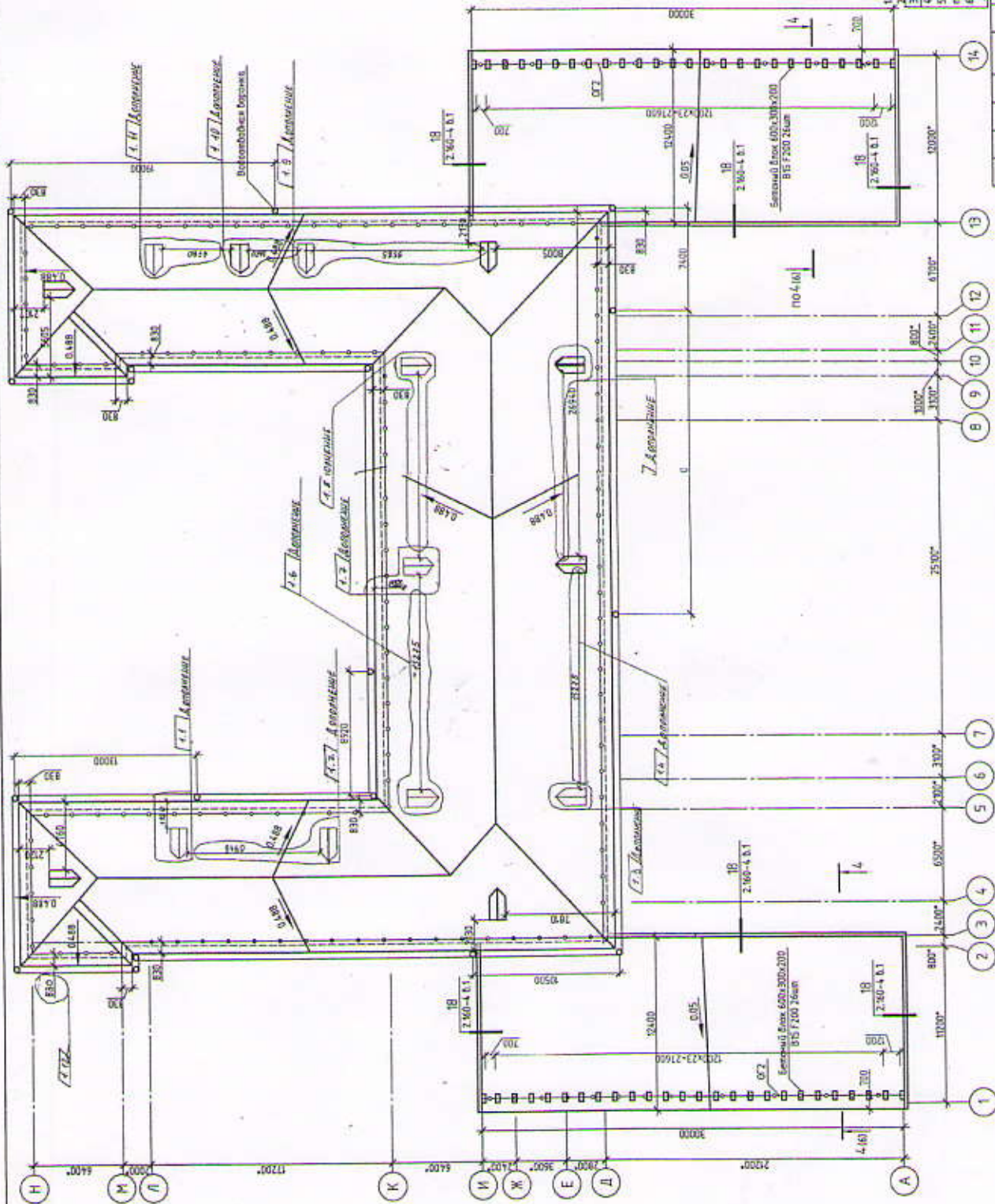


01-12-AC[illegible]



01-12-AC. Коп

ИЗМ.	ВНЕСЕНА	02.02
ПРОЕКТ	ПРОЕКТ	02.02
ПОДПИСЬ	ПОДПИСЬ	02.02
Дата	02.02.02	

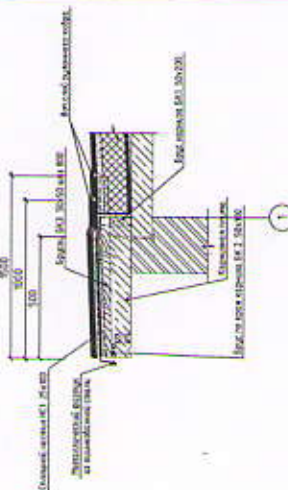
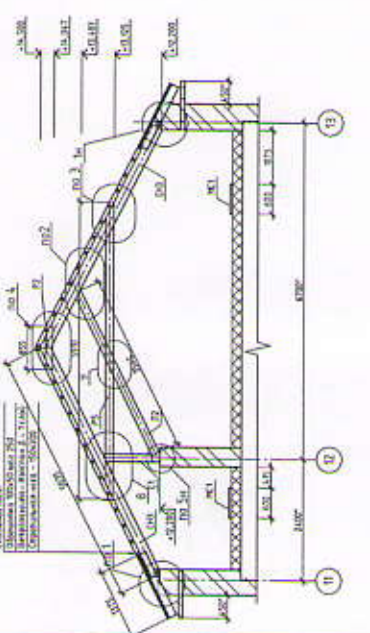
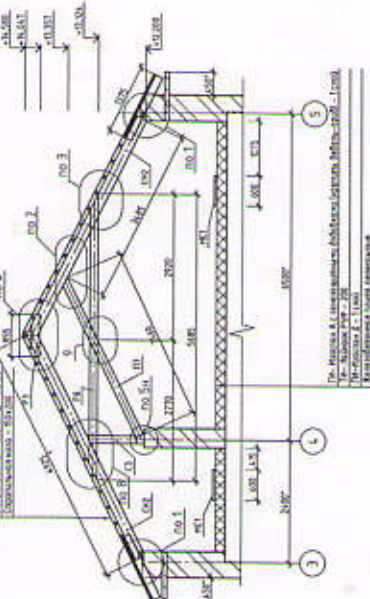
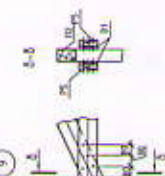
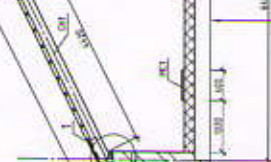
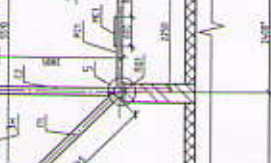
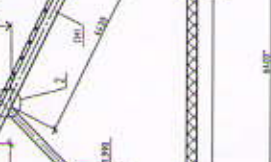
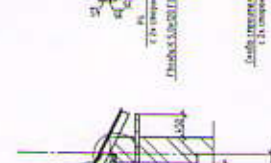
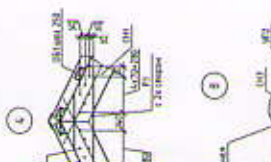
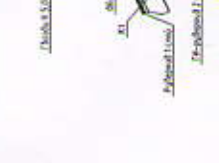
Масштаб: 1:100. 01-12-AC. Коп. 01-12-AC. Коп. 01-12-AC. Коп.

1. Континентальная группа в п. 1, 100-100-100-100.
2. - для п. 100-100-100-100.
3. Водосточная группа и водосточная группа по п. 100-100-100.
4. Водосточная группа и водосточная группа по п. 100-100-100.
5. Водосточная группа и водосточная группа по п. 100-100-100.
6. Водосточная группа и водосточная группа по п. 100-100-100.

01-12-AC

Организационный район г. Пермь		Лист		Лист	
ул. Мухоморова, д. 33		Лист		Лист	
Текущий ремонт кровли		Лист		Лист	
прежнего здания №001 «ОД»		Лист		Лист	
№001		Лист		Лист	
План кровли		Лист		Лист	
ООО «ПСК»		Лист		Лист	

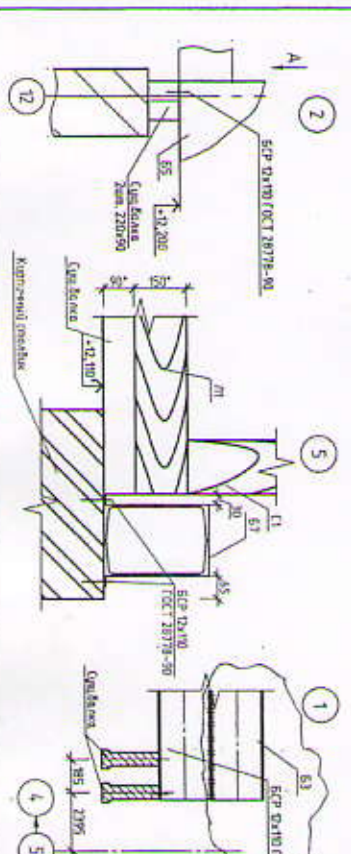
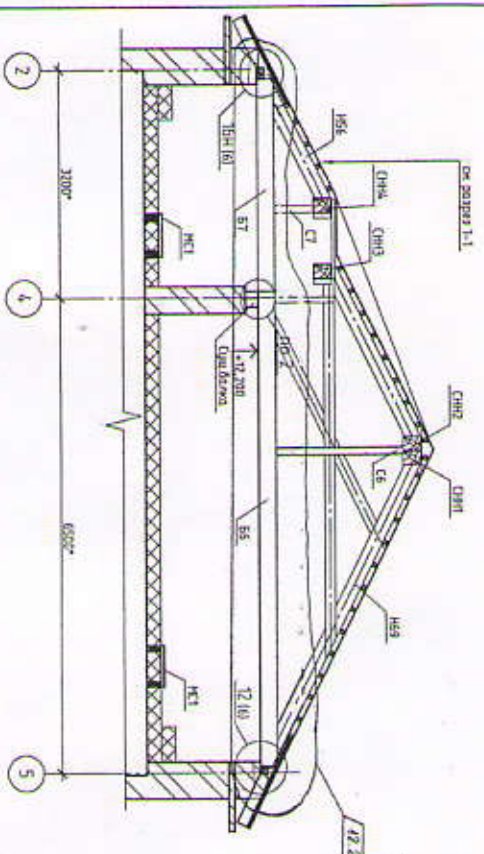
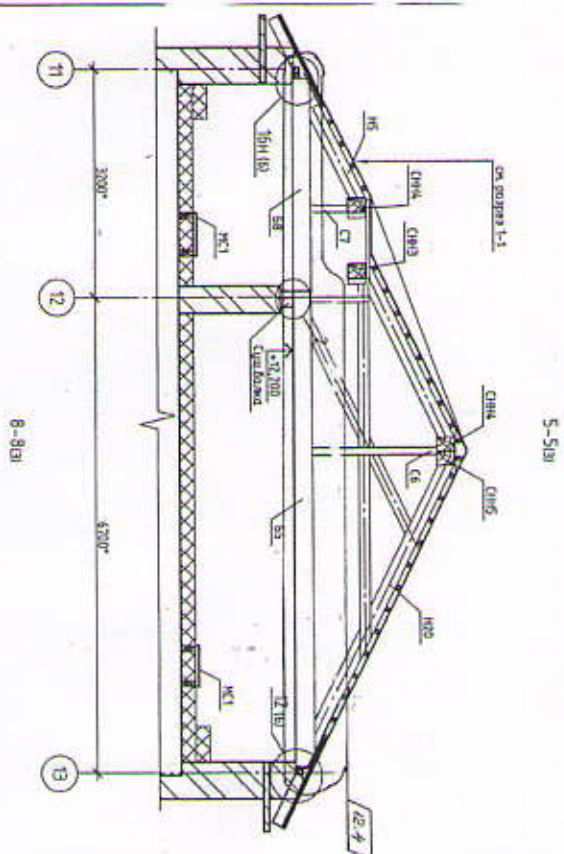




Received 10/11/03; accepted 11/11/03; published online 12/11/03.

[illegible]





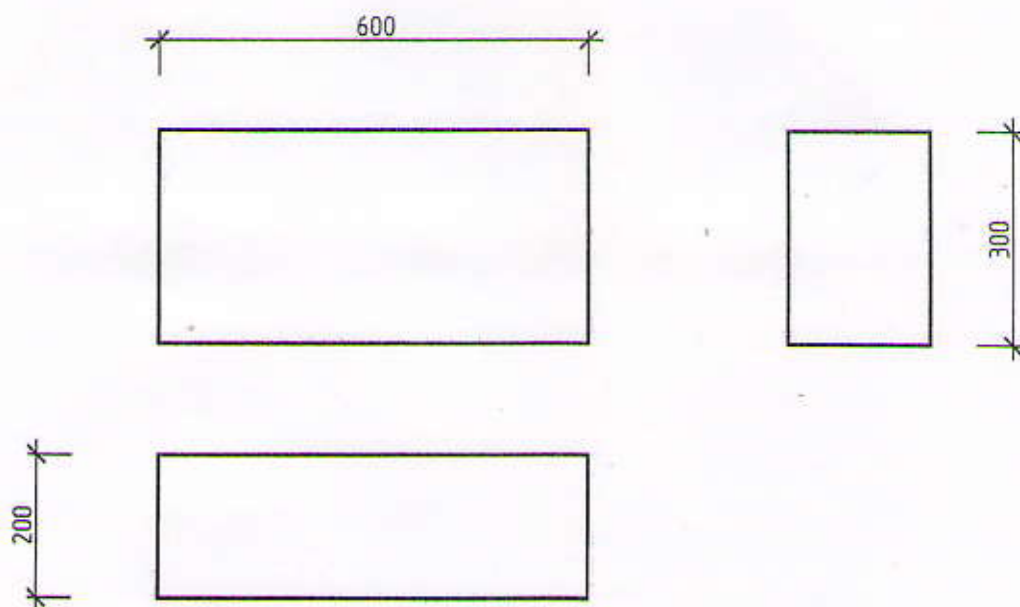
01-12-AC Kop.	
TIME	EXERCISE
DATE	PER
CLASS	CR

[illegible]









01-12-АС. Кор			
ГИП	ЕВСЕЕВ С.В.	<i>[Signature]</i>	07.12
Проверил	ЕВСЕЕВ С.В.	<i>[Signature]</i>	07.12
Подв.язал	СТЕПАНОВА Е.М.	<i>[Signature]</i>	07.12
Лист. N 02/2012			



### Спецификация на изделие

Поз.	Обозначение	Наименование	Кол.	Примечание
		Материалы		
	ГОСТ 7473-2010	Бетон В15 F200		0.036м³

1. См. с л.5

						01-12-АС				
						Орджоникидзевский район г. Перми ул. маршала Толбухина, д.33				
5	-	Нов	05-12		05.12					
Изм.	Кол.уч.	Лист	№ док.	Подп.	Дата					
Разраб.	Шептунов Д.В.			02.12	Текущий ремонт кровли трехэтажного здания МБОУ «СОШ №80»			Стадия	Лист	Листов
ГИП	Логинов Д.С.			02.12	Опубл.очный чертеж Бетонный блок 600х300х200			Р	13	
Н. контр.	Заякин В.В.			02.12				000 «ПСК»		

Спецификация элементов заготовленных на листах 3.5.6.7

Поз	Обозначение	Наименование	Кол шт./м3	Примечание
СН00	ГОСТ 24454-80	200x250 L = 5180	4/1,3	
СН01	ГОСТ 24454-80	200x250 L = 1075	2/0,2	
КН0	ГОСТ 24454-80	50x50 L = 2700	5/0,1	
Н1	ГОСТ 24454-80	800x80 L=600 = 242400	1/1,6	
Н2	ГОСТ 24454-80	50x80 L = 395	64/0,2	
О51	ГОСТ 24454-80	50x80 L=600 = 250200	1/7,5	
О52	ГОСТ 24454-80	25x80 L=600 = 144000	1/0,7	
П01	ГОСТ 24454-80	50x50 L = 400	24/0,7	
П1	ГОСТ 24454-80	800x80 L = 3045	64/2,9	
П2	ГОСТ 24454-80	800x80 L = 3545	22/1,2	
П3	ГОСТ 24454-80	800x80 L = 3460	22/1,1	
Р1	ГОСТ 24454-80	800x80 L = 2250	32/0,7	
У01	ГОСТ 24454-80	50x80 L = 575	220/0,7	
У02	ГОСТ 24454-80	50x80 L = 300	80/0,2	
В1	ГОСТ 24454-80	25x50 L = 340	88/0,1	
В2	ГОСТ 24454-80	25x50 L = 50	128/0,1	
В07	ГОСТ 24454-80	150x50 L = 150	70/0,2	
В0	ГОСТ 24454-80	200x50 L=600 = 10560	1/1,6	
В51	ГОСТ 24454-80	50x50 L = 200	50/0,1	
В52	ГОСТ 24454-80	800x200 L = 825	4/0,1	
В01	ГОСТ 24454-80	50x200 L = 6000	10/0,6	
В02	ГОСТ 24454-80	50x200 L = 6000	10/0,5	
В03	ГОСТ 24454-80	50x200 L = 700	74/0,1	
Н01	ГОСТ 24454-80	25x80 L = 6000	70/0,1	
Н02	ГОСТ 24454-80	Переводной прокат Н01 без обрешетки 612 кг	39/1,7	Н01 3,1
Н03	ГОСТ 24454-80	Переводной прокат Н02 без обрешетки 113 кг	2/0,1	Н02 3,1
О01	ГОСТ 24454-80	L=6000 L=1175 кг по 2 кг	176/4	кг
О02	ГОСТ 24454-80	L=6000 L=1175 кг по 2 кг	279	кг
Лист покрытия		Лист 1573,0	1573,0	
Сред 1802-р-1106.00		1573,0	1573,0	
Сред 1802-р-1106.00		1573,0	1573,0	
Сред 1802-р-1106.00		1573,0	1573,0	

Поз	Обозначение	Наименование	Кол шт./м3	Примечание
	Сред 1802-р-1106.00	Крыш из стали 1 шт 0,09 кг/шт	146/1,7	
	ГОСТ 24454-80	Нероковые прокат Н01 50x200 L = 825 кг	2/2,0	Н01 4,2

П01	Сред 1802-р-1106.00	Крыш из стали 1 шт 0,09 кг/шт	146/1,7	
П02	Сред 1802-р-1106.00	Нероковые прокат Н01 50x200 L = 825 кг	2/2,0	Н01 4,2
П03	Сред 1802-р-1106.00	Крыш из стали 1 шт 0,09 кг/шт	146/1,7	
П04	Сред 1802-р-1106.00	Нероковые прокат Н01 50x200 L = 825 кг	2/2,0	Н01 4,2

01-12-А.С. Кор.

Организационный район 4. Лист 1

Технический проект

Р

4 (3)

Лист 1

Р

4 (3)

Лист 1

Р

4 (3)

Лист 1



Спецификация элементов замаркированных на листах 3.5.6.7

Поз.	Обозначение	Наименование	Кол. шт./м3	Примечание
H35	ГОСТ 24454-80	ISO-200 L = 2070	2/0,1	
H36	ГОСТ 24454-80	ISO-200 L = 4072	2/0,2	
H37	ГОСТ 24454-80	ISO-200 L = 5060	2/0,3	
H38	ГОСТ 24454-80	ISO-200 L = 6255	2/0,4	
H39	ГОСТ 24454-80	ISO-200 L = 7260	2/0,4	
H40	ГОСТ 24454-80	ISO-200 L = 7870	2/0,1	
H41	ГОСТ 24454-80	ISO-200 L = 8175	2/0,1	
H42	ГОСТ 24454-80	ISO-200 L = 8465	2/0,1	
H43	ГОСТ 24454-80	ISO-200 L = 7810	2/0,1	
H44	ГОСТ 24454-80	ISO-200 L = 5165	2/0,2	
H45	ГОСТ 24454-80	ISO-200 L = 6435	2/0,4	
H46	ГОСТ 24454-80	ISO-200 L = 6205	2/0,5	
H47	ГОСТ 24454-80	ISO-200 L = 855	2/0,1	
H48	ГОСТ 24454-80	ISO-200 L = 7680	2/0,1	
H49	ГОСТ 24454-80	ISO-200 L = 7340	2/0,1	
H50	ГОСТ 24454-80	ISO-200 L = 5215	2/0,2	
H51	ГОСТ 24454-80	ISO-200 L = 7595	2/0,2	
H52	ГОСТ 24454-80	ISO-200 L = 5610	2/0,1	
H53	ГОСТ 24454-80	ISO-200 L = 3970	2/0,1	
H54	ГОСТ 24454-80	ISO-200 L = 3075	2/0,1	
H55	ГОСТ 24454-80	ISO-200 L = 7140	2/0,1	
H56	ГОСТ 24454-80	ISO-200 L = 5075	2/0,1	
H57	ГОСТ 24454-80	ISO-200 L = 2075	2/0,1	
H58	ГОСТ 24454-80	ISO-200 L = 119	2/0,1	
H59	ГОСТ 24454-80	ISO-200 L = 600	2/0,1	
H60	ГОСТ 24454-80	ISO-200 L = 2125	2/0,1	
H61	ГОСТ 24454-80	ISO-200 L = 1340	2/0,1	
H62	ГОСТ 24454-80	ISO-200 L = 4000	2/0,1	
H63	ГОСТ 24454-80	ISO-200 L = 4670	2/0,1	
H64	ГОСТ 24454-80	ISO-200 L = 4585	2/0,1	
H65	ГОСТ 24454-80	ISO-200 L = 1315	2/0,1	

Согласовано

Взам. инв. N

Подп. и дата

Киф. N подл.

Поз.	Обозначение	Наименование	Кол. шт./м3	Примечание
H66	ГОСТ 24454-80	ISO-200 L = 2220	2/0,1	
H67	ГОСТ 24454-80	ISO-200 L = 895	2/0,1	
H68	ГОСТ 24454-80	ISO-200 L = 2475	2/0,1	
H69	ГОСТ 24454-80	ISO-200 L = 1805	2/0,1	
H70	ГОСТ 24454-80	ISO-200 L = 650	2/0,1	
H71	ГОСТ 24454-80	ISO-200 L = 775	2/0,1	
H72	ГОСТ 24454-80	ISO-200 L = 845	2/0,1	
H73	ГОСТ 24454-80	ISO-200 L = 1235	2/0,1	
C1	ГОСТ 24454-80	ISO-200 L = 970	4/0,6	
C2	ГОСТ 24454-80	ISO-200 L = 1110	65/3,2	
C3	ГОСТ 24454-80	ISO-200 L = 1600	2/0,1	
C4	ГОСТ 24454-80	ISO-200 L = 2500	4/0,1	
C5	ГОСТ 24454-80	ISO-200 L = 350	4/0,1	
C6	ГОСТ 24454-80	ISO-200 L = 800	2/0,1	
C7	ГОСТ 24454-80	ISO-200 L = 843	2/0,1	
CH01	ГОСТ 24454-80	ISO-200 L = 6610	2/0,3	
CH02	ГОСТ 24454-80	ISO-200 L = 7470	2/0,4	
CH03	ГОСТ 24454-80	ISO-200 L = 4720	2/0,5	
CH04	ГОСТ 24454-80	ISO-200 L = 5120	4/1,1	
CH05	ГОСТ 24454-80	ISO-200 L = 7000	2/0,3	
CH06	ГОСТ 24454-80	ISO-200 L = 7040	2/0,4	
CH07	ГОСТ 24454-80	ISO-200 L = 5100	2/0,3	
CH08	ГОСТ 24454-80	ISO-200 L = 11720	2/0,6	
CH09	ГОСТ 24454-80	ISO-200 L = 7000	2/0,4	

01-12-AC. Кор.

Организационный район 4. Проект  
гп. маршрут Голубовский, д. 35

Технический расчет кровли ограждающего  
здания МБОУ СОШ №80\*

Спецификация элементов  
замаркированных на листах 3.5.6.7  
(продолжение)



Формат: А3



# Ведомость рабочих чертежей основного комплекта

Лист	Наименование	Примечание
1 (13)	Общие данные (начало)	Лист 1 (13м)
12 (13)	Общие данные (окончание)	Лист 2 (13м)
3	Схема стропильных конструкций, подлежащих демонтажу	Лист 13, 13.1, 13.2, 13.3, 13.4, 13.5, 13.6, 13.7, 13.8, 13.9
4 (10)	Спецификация элементов металлокаркаса на листах 3,5,6 (начало)	Лист 4, 1 (10м)
4 (12)	Спецификация элементов металлокаркаса на листах 3,5,6 (продолжение)	Лист 4, 1 (10м)
4 (13)	Спецификация элементов металлокаркаса на листах 3,5,6 (окончание)	Лист 4, 1 (10м)
5	План кровли	Лист 5, 5.1, 5.2, 5.3, 5.4, 5.5, 5.6, 5.7, 5.8, 5.9, 5.10, 5.11, 5.12, 5.13, 5.14, 5.15, 5.16, 5.17, 5.18, 5.19, 5.20, 5.21, 5.22, 5.23, 5.24, 5.25, 5.26, 5.27, 5.28, 5.29, 5.30, 5.31, 5.32, 5.33, 5.34, 5.35, 5.36, 5.37, 5.38, 5.39, 5.40, 5.41, 5.42, 5.43, 5.44, 5.45, 5.46, 5.47, 5.48, 5.49, 5.50, 5.51, 5.52, 5.53, 5.54, 5.55, 5.56, 5.57, 5.58, 5.59, 5.60, 5.61, 5.62, 5.63, 5.64, 5.65, 5.66, 5.67, 5.68, 5.69, 5.70, 5.71, 5.72, 5.73, 5.74, 5.75, 5.76, 5.77, 5.78, 5.79, 5.80, 5.81, 5.82, 5.83, 5.84, 5.85, 5.86, 5.87, 5.88, 5.89, 5.90, 5.91, 5.92, 5.93, 5.94, 5.95, 5.96, 5.97, 5.98, 5.99, 6.00, 6.01, 6.02, 6.03, 6.04, 6.05, 6.06, 6.07, 6.08, 6.09, 6.10, 6.11, 6.12, 6.13, 6.14, 6.15, 6.16, 6.17, 6.18, 6.19, 6.20, 6.21, 6.22, 6.23, 6.24, 6.25, 6.26, 6.27, 6.28, 6.29, 6.30, 6.31, 6.32, 6.33, 6.34, 6.35, 6.36, 6.37, 6.38, 6.39, 6.40, 6.41, 6.42, 6.43, 6.44, 6.45, 6.46, 6.47, 6.48, 6.49, 6.50, 6.51, 6.52, 6.53, 6.54, 6.55, 6.56, 6.57, 6.58, 6.59, 6.60, 6.61, 6.62, 6.63, 6.64, 6.65, 6.66, 6.67, 6.68, 6.69, 6.70, 6.71, 6.72, 6.73, 6.74, 6.75, 6.76, 6.77, 6.78, 6.79, 6.80, 6.81, 6.82, 6.83, 6.84, 6.85, 6.86, 6.87, 6.88, 6.89, 6.90, 6.91, 6.92, 6.93, 6.94, 6.95, 6.96, 6.97, 6.98, 6.99, 7.00, 7.01, 7.02, 7.03, 7.04, 7.05, 7.06, 7.07, 7.08, 7.09, 7.10, 7.11, 7.12, 7.13, 7.14, 7.15, 7.16, 7.17, 7.18, 7.19, 7.20, 7.21, 7.22, 7.23, 7.24, 7.25, 7.26, 7.27, 7.28, 7.29, 7.30, 7.31, 7.32, 7.33, 7.34, 7.35, 7.36, 7.37, 7.38, 7.39, 7.40, 7.41, 7.42, 7.43, 7.44, 7.45, 7.46, 7.47, 7.48, 7.49, 7.50, 7.51, 7.52, 7.53, 7.54, 7.55, 7.56, 7.57, 7.58, 7.59, 7.60, 7.61, 7.62, 7.63, 7.64, 7.65, 7.66, 7.67, 7.68, 7.69, 7.70, 7.71, 7.72, 7.73, 7.74, 7.75, 7.76, 7.77, 7.78, 7.79, 7.80, 7.81, 7.82, 7.83, 7.84, 7.85, 7.86, 7.87, 7.88, 7.89, 7.90, 7.91, 7.92, 7.93, 7.94, 7.95, 7.96, 7.97, 7.98, 7.99, 8.00, 8.01, 8.02, 8.03, 8.04, 8.05, 8.06, 8.07, 8.08, 8.09, 8.10, 8.11, 8.12, 8.13, 8.14, 8.15, 8.16, 8.17, 8.18, 8.19, 8.20, 8.21, 8.22, 8.23, 8.24, 8.25, 8.26, 8.27, 8.28, 8.29, 8.30, 8.31, 8.32, 8.33, 8.34, 8.35, 8.36, 8.37, 8.38, 8.39, 8.40, 8.41, 8.42, 8.43, 8.44, 8.45, 8.46, 8.47, 8.48, 8.49, 8.50, 8.51, 8.52, 8.53, 8.54, 8.55, 8.56, 8.57, 8.58, 8.59, 8.60, 8.61, 8.62, 8.63, 8.64, 8.65, 8.66, 8.67, 8.68, 8.69, 8.70, 8.71, 8.72, 8.73, 8.74, 8.75, 8.76, 8.77, 8.78, 8.79, 8.80, 8.81, 8.82, 8.83, 8.84, 8.85, 8.86, 8.87, 8.88, 8.89, 8.90, 8.91, 8.92, 8.93, 8.94, 8.95, 8.96, 8.97, 8.98, 8.99, 9.00, 9.01, 9.02, 9.03, 9.04, 9.05, 9.06, 9.07, 9.08, 9.09, 9.10, 9.11, 9.12, 9.13, 9.14, 9.15, 9.16, 9.17, 9.18, 9.19, 9.20, 9.21, 9.22, 9.23, 9.24, 9.25, 9.26, 9.27, 9.28, 9.29, 9.30, 9.31, 9.32, 9.33, 9.34, 9.35, 9.36, 9.37, 9.38, 9.39, 9.40, 9.41, 9.42, 9.43, 9.44, 9.45, 9.46, 9.47, 9.48, 9.49, 9.50, 9.51, 9.52, 9.53, 9.54, 9.55, 9.56, 9.57, 9.58, 9.59, 9.60, 9.61, 9.62, 9.63, 9.64, 9.65, 9.66, 9.67, 9.68, 9.69, 9.70, 9.71, 9.72, 9.73, 9.74, 9.75, 9.76, 9.77, 9.78, 9.79, 9.80, 9.81, 9.82, 9.83, 9.84, 9.85, 9.86, 9.87, 9.88, 9.89, 9.90, 9.91, 9.92, 9.93, 9.94, 9.95, 9.96, 9.97, 9.98, 9.99, 10.00, 10.01, 10.02, 10.03, 10.04, 10.05, 10.06, 10.07, 10.08, 10.09, 10.10, 10.11, 10.12, 10.13, 10.14, 10.15, 10.16, 10.17, 10.18, 10.19, 10.20, 10.21, 10.22, 10.23, 10.24, 10.25, 10.26, 10.27, 10.28, 10.29, 10.30, 10.31, 10.32, 10.33, 10.34, 10.35, 10.36, 10.37, 10.38, 10.39, 10.40, 10.41, 10.42, 10.43, 10.44, 10.45, 10.46, 10.47, 10.48, 10.49, 10.50, 10.51, 10.52, 10.53, 10.54, 10.55, 10.56, 10.57, 10.58, 10.59, 10.60, 10.61, 10.62, 10.63, 10.64, 10.65, 10.66, 10.67, 10.68, 10.69, 10.70, 10.71, 10.72, 10.73, 10.74, 10.75, 10.76, 10.77, 10.78, 10.79, 10.80, 10.81, 10.82, 10.83, 10.84, 10.85, 10.86, 10.87, 10.88, 10.89, 10.90, 10.91, 10.92, 10.93, 10.94, 10.95, 10.96, 10.97, 10.98, 10.99, 11.00, 11.01, 11.02, 11.03, 11.04, 11.05, 11.06, 11.07, 11.08, 11.09, 11.10, 11.11, 11.12, 11.13, 11.14, 11.15, 11.16, 11.17, 11.18, 11.19, 11.20, 11.21, 11.22, 11.23, 11.24, 11.25, 11.26, 11.27, 11.28, 11.29, 11.30, 11.31, 11.32, 11.33, 11.34, 11.35, 11.36, 11.37, 11.38, 11.39, 11.40, 11.41, 11.42, 11.43, 11.44, 11.45, 11.46, 11.47, 11.48, 11.49, 11.50, 11.51, 11.52, 11.53, 11.54, 11.55, 11.56, 11.57, 11.58, 11.59, 11.60, 11.61, 11.62, 11.63, 11.64, 11.65, 11.66, 11.67, 11.68, 11.69, 11.70, 11.71, 11.72, 11.73, 11.74, 11.75, 11.76, 11.77, 11.78, 11.79, 11.80, 11.81, 11.82, 11.83, 11.84, 11.85, 11.86, 11.87, 11.88, 11.89, 11.90, 11.91, 11.92, 11.93, 11.94, 11.95, 11.96, 11.97, 11.98, 11.99, 12.00, 12.01, 12.02, 12.03, 12.04, 12.05, 12.06, 12.07, 12.08, 12.09, 12.10, 12.11, 12.12, 12.13, 12.14, 12.15, 12.16, 12.17, 12.18, 12.19, 12.20, 12.21, 12.22, 12.23, 12.24, 12.25, 12.26, 12.27, 12.28, 12.29, 12.30, 12.31, 12.32, 12.33, 12.34, 12.35, 12.36, 12.37, 12.38, 12.39, 12.40, 12.41, 12.42, 12.43, 12.44, 12.45, 12.46, 12.47, 12.48, 12.49, 12.50, 12.51, 12.52, 12.53, 12.54, 12.55, 12.56, 12.57, 12.58, 12.59, 12.60, 12.61, 12.62, 12.63, 12.64, 12.65, 12.66, 12.67, 12.68, 12.69, 12.70, 12.71, 12.72, 12.73, 12.74, 12.75, 12.76, 12.77, 12.78, 12.79, 12.80, 12.81, 12.82, 12.83, 12.84, 12.85, 12.86, 12.87, 12.88, 12.89, 12.90, 12.91, 12.92, 12.93, 12.94, 12.95, 12.96, 12.97, 12.98, 12.99, 13.00, 13.01, 13.02, 13.03, 13.04, 13.05, 13.06, 13.07, 13.08, 13.09, 13.10, 13.11, 13.12, 13.13, 13.14, 13.15, 13.16, 13.17, 13.18, 13.19, 13.20, 13.21, 13.22, 13.23, 13.24, 13.25, 13.26, 13.27, 13.28, 13.29, 13.30, 13.31, 13.32, 13.33, 13.34, 13.35, 13.36, 13.37, 13.38, 13.39, 13.40, 13.41, 13.42, 13.43, 13.44, 13.45, 13.46, 13.47, 13.48, 13.49, 13.50, 13.51, 13.52, 13.53, 13.54, 13.55, 13.56, 13.57, 13.58, 13.59, 13.60, 13.61, 13.62, 13.63, 13.64, 13.65, 13.66, 13.67, 13.68, 13.69, 13.70, 13.71, 13.72, 13.73, 13.74, 13.75, 13.76, 13.77, 13.78, 13.79, 13.80, 13.81, 13.82, 13.83, 13.84, 13.85, 13.86, 13.87, 13.88, 13.89, 13.90, 13.91, 13.92, 13.93, 13.94, 13.95, 13.96, 13.97, 13.98, 13.99, 14.00, 14.01, 14.02, 14.03, 14.04, 14.05, 14.06, 14.07, 14.08, 14.09, 14.10, 14.11, 14.12, 14.13, 14.14, 14.15, 14.16, 14.17, 14.18, 14.19, 14.20, 14.21, 14.22, 14.23, 14.24, 14.25, 14.26, 14.27, 14.28, 14.29, 14.30, 14.31, 14.32, 14.33, 14.34, 14.35, 14.36, 14.37, 14.38, 14.39, 14.40, 14.41, 14.42, 14.43, 14.44, 14.45, 14.46, 14.47, 14.48, 14.49, 14.50, 14.51, 14.52, 14.53, 14.54, 14.55, 14.56, 14.57, 14.58, 14.59, 14.60, 14.61, 14.62, 14.63, 14.64, 14.65, 14.66, 14.67, 14.68, 14.69, 14.70, 14.71, 14.72, 14.73, 14.74, 14.75, 14.76, 14.77, 14.78, 14.79, 14.80, 14.81, 14.82, 14.83, 14.84, 14.85, 14.86, 14.87, 14.88, 14.89, 14.90, 14.91, 14.92, 14.93, 14.94, 14.95, 14.96, 14.97, 14.98, 14.99, 15.00, 15.01, 15.02, 15.03, 15.04, 15.05, 15.06, 15.07, 15.08, 15.09, 15.10, 15.11, 15.12, 15.13, 15.14, 15.15, 15.16, 15.17, 15.18, 15.19, 15.20, 15.21, 15.22, 15.23, 15.24, 15.25, 15.26, 15.27, 15.28, 15.29, 15.30, 15.31, 15.32, 15.33, 15.34, 15.35, 15.36, 15.37, 15.38, 15.39, 15.40, 15.41, 15.42, 15.43, 15.44, 15.45, 15.46, 15.47, 15.48, 15.49, 15.50, 15.51, 15.52, 15.53, 15.54, 15.55, 15.56, 15.57, 15.58, 15.59, 15.60, 15.61, 15.62, 15.63, 15.64, 15.65, 15.66, 15.67, 15.68, 15.69, 15.70, 15.71, 15.72, 15.73, 15.74, 15.75, 15.76, 15.77, 15.78, 15.79, 15.80, 15.81, 15.82, 15.83, 15.84, 15.85, 15.86, 15.87, 15.88, 15.89, 15.90, 15.91, 15.92, 15.93, 15.94, 15.95, 15.96, 15.97, 15.98, 15.99, 16.00, 16.01, 16.02, 16.03, 16.04, 16.05, 16.06, 16.07, 16.08, 16.09, 16.10, 16.11, 16.12, 16.13, 16.14, 16.15, 16.16, 16.17, 16.18, 16.19, 16.20, 16.21, 16.22, 16.23, 16.24, 16.25, 16.26, 16.27, 16.28, 16.29, 16.30, 16.31, 16.32, 16.33, 16.34, 16.35, 16.36, 16.37, 16.38, 16.39, 16.40, 16.41, 16.42, 16.43, 16.44, 16.45, 16.46, 16.47, 16.48, 16.49, 16.50, 16.51, 16.52, 16.53, 16.54, 16.55, 16.56, 16.57, 16.58, 16.59, 16.60, 16.61, 16.62, 16.63, 16.64, 16.65, 16.66, 16.67, 16.68, 16.69, 16.70, 16.71, 16.72, 16.73, 16.74, 16.75, 16.76, 16.77, 16.78, 16.79, 16.80, 16.81, 16.82, 16.83, 16.84, 16.85, 16.86, 16.87, 16.88, 16.89, 16.90, 16.91, 16.92, 16.93, 16.94, 16.95, 16.96, 16.97, 16.98, 16.99, 17.00, 17.01, 17.02, 17.03, 17.04, 17.05, 17.06, 17.07, 17.08, 17.09, 17.10, 17.11, 17.12, 17.13, 17.14, 17.15, 17.16, 17.17, 17.18, 17.19, 17.20, 17.21, 17.22, 17.23, 17.24, 17.25, 17.26, 17.27, 17.28, 17.29, 17.30, 17.31, 17.32, 17.33, 17.34, 17.35, 17.36, 17.37, 17.38, 17.39, 17.40, 17.41, 17.42, 17.43, 17.44, 17.45, 17.46, 17.47, 17.48, 17.49, 17.50, 17.51, 17.52, 17.53, 17.54, 17.55, 17.56, 17.57, 17.58, 17.59, 17.60, 17.61, 17.62, 17.63, 17.64, 17.65, 17.66, 17.67, 17.68, 17.69, 17.70, 17.71, 17.72, 17.73, 17.74, 17.75, 17.76, 17.77, 17.78, 17.79, 17.80, 17.81, 17.82, 17.83, 17.84, 17.85, 17.86, 17.87, 17.88, 17.89, 17.90, 17.91, 17.92, 17.93, 17.94, 17.95, 17.96, 17.97, 17.98, 17.99, 18.00, 18.01, 18.02, 18.03, 18.04, 18.05, 18.06, 18.07, 18.08, 18.09, 18.10, 18.11, 18.12, 18.13, 18.14, 18.15, 18.16, 18.17, 18.18, 18.19, 18.20, 18.21, 18.22, 18.23, 18.24, 18.25, 18.26, 18.27, 18.28, 18.29, 18.30, 18.31, 18.32, 18.33, 18.34, 18.35, 18.36, 18.37, 18.38, 18.39, 18.40, 18.41, 18.42, 18.43, 18.44, 18.45, 18.46, 18.47, 18.48, 18.49, 18.50, 18.51, 18.52, 18.53, 18.54, 18.55, 18.56, 18.57, 18.58, 18.59, 18.60, 18.61, 18.62, 18.63, 18.64, 18.65, 18.66, 18.67, 18.68, 18.69, 18.70, 18.71, 18.72, 18.73, 18.74, 18.75, 18.76, 18.77, 18.78, 18.79, 18.80, 18.81, 18.82, 18.83, 18.84, 18.85, 18.86, 18.87, 18.88, 18.89, 18.90, 18.91, 18.92, 18.93, 18.94, 18.95, 18.96, 18.97, 18.98, 18.99, 19.00, 19.01, 19.02, 19.03, 19.04, 19.05, 19.06, 19.07, 19.08, 19.09, 19.10, 19.11, 19.12, 19.13, 19.14, 19.15, 19.16, 19.17, 19.18, 19.19, 19.20, 19.21, 19.22, 19.23, 19.24, 19.25, 19.26, 19.27, 19.28, 19.29, 19.30, 19.31, 19.32, 19.33, 19.34, 19.35, 19.36, 19.37, 19.38, 19.39, 19.40, 19.41, 19.42, 19.43, 19.44, 19.45, 19.46, 19.47, 19.48, 19.49, 19.50, 19.51, 19.52, 19.53, 19.54, 19.55, 19.56, 19.57, 19.58, 19.59, 19.60, 19.61, 19.62, 19.63, 19.64, 19.65, 19.66, 19.67, 19.68, 19.69, 19.70, 19.71, 19.72, 19.73, 19.74, 19.75, 19.76, 19.77, 19.78, 19.79, 19.80, 19.81, 19.82, 19.83, 19.84, 19.85, 19.86, 19.87, 19.88, 19.89, 19.90, 19.91, 19.92, 19.93, 19.94, 19.95, 19.96, 19.97, 19.98, 19.99, 20.00, 20.01, 20.02, 20.03, 20.04, 20.05, 20.06, 20.07, 20.08, 20.09, 20.10, 20.11, 20.12, 20.13, 20.14, 20.15, 20.16, 20.17, 20.18, 20.19, 20.20, 20.21, 20.22, 20.23, 20.24, 20.25, 20.26, 20.27, 20.28, 20.29, 20.30, 20.31, 20.32, 20.33, 20.34, 20.35, 20.36, 20.37, 20.38, 20.39, 20.40, 20.41, 20.42, 20.43, 20.44, 20.45, 20.46, 20.47, 20.48, 20.49, 20.50, 20.51, 20.52, 20.53, 20.54, 20.55, 20.56, 20.57, 20.58, 20.59, 20.60, 20.61, 20.62, 20.63, 20.64, 20.65, 20.66, 20.67, 20.68, 20.69, 20.70, 20.71, 20.72, 20.73, 20.74, 20.75, 20.76, 20.77, 20.78, 20.79, 20.80, 20.81, 20.82, 20.83, 20.84, 20.85, 20.86, 20.87, 20.88, 20.89, 20.90, 20.91, 20.92, 20.93, 20.94, 20.95, 20.96, 20.97, 20.98, 20.99, 21.00, 21.01, 21.02, 21.03, 21.04, 21.05, 21.06, 21.07, 21.08, 21.09, 21.10, 21.11, 21.12, 21.13, 21.14, 21.15, 21.16, 21.17, 21.18, 21.19, 21.20, 21.21, 21.22, 21.23, 21.24, 21.25, 21.26, 21.27, 21.28, 21.29, 21.30, 21.31, 21.32, 21.33, 21.34, 21.35, 21.36, 21.37, 21.38, 21.39, 21.40, 21.41, 21.42, 21.43, 21.44, 21.45, 21.46, 21.47, 21.48, 21.49, 21.50, 21.51, 21.52, 21.53, 21.54, 21.55, 21.56, 21.57, 21.58, 21.59, 21.60, 21.61, 21.62, 21.63, 21.64, 21.65, 21.66, 21.67, 21.68, 21.69, 21.70, 21.71, 21.72, 21.73, 21.74, 21.75, 21.76, 21.77, 21.78, 21.79, 21.80, 21.81, 21.82, 21.83, 21.84, 21.85, 21.86, 21.87, 21.88, 21.89, 21.90, 21.91, 21.92, 21.93, 21.94, 21.95, 21.96, 21.97, 21.98, 21.99, 22.00, 22.01, 22.02, 22.03, 22.04, 22.05, 22.06, 22.07, 22.08, 22.09, 22.10, 22.11, 22.12, 22.13, 22.14, 22.15, 22.16, 22.17, 22.18, 22.19, 22.20, 22.21, 22.22, 22.23, 22.24, 22.25, 22.26, 22.27, 22.28, 22.29, 22.30, 22.31, 22.32, 22.33, 22.34, 22.35, 22.36, 22.37, 22.38, 22.39, 22.40, 22.41, 22.42, 22.43, 22.44, 22.45, 22.46, 22.47, 22.48, 22.49, 22.50, 22.51, 22.52, 22.53, 22.54, 22.55, 22.56, 22.57, 22.58, 22.59, 22.60, 22.61, 22.62, 22.63, 22.64, 22.65, 22.66, 22.67, 22.68, 22.69, 22.70, 22.71, 22











Ведомость объёмов работ

Поз.	Обозначение	Ед. измер.	Кол-во	Примечание
1.	Демонтаж металлической ограды (берёзовый столбик) 270 мм	м <sup>3</sup>	199,7	
2.	Демонтаж бетонной ограды (берёзовый столбик) 400 мм	м <sup>3</sup>	44,4	
3.	Демонтаж железобетонной ограды 2 м	м <sup>2</sup>	739,7	
4.	Демонтаж железобетонной ограды 1 м	м <sup>2</sup>	739,7	
5.	Демонтаж железобетонной ограды 1 м	м <sup>2</sup>	739,7	
6.	Демонтаж железобетонной ограды 1 м	м <sup>2</sup>	739,7	
7.	Демонтаж железобетонной ограды 1 м	м <sup>2</sup>	739,7	
8.	Демонтаж железобетонной ограды 1 м	м <sup>2</sup>	739,7	
9.	Демонтаж железобетонной ограды 1 м	м <sup>2</sup>	739,7	
10.	Демонтаж железобетонной ограды 1 м	м <sup>2</sup>	739,7	
11.	Демонтаж железобетонной ограды 1 м	м <sup>2</sup>	739,7	
12.	Демонтаж железобетонной ограды 1 м	м <sup>2</sup>	739,7	
13.	Демонтаж железобетонной ограды 1 м	м <sup>2</sup>	739,7	
14.	Демонтаж железобетонной ограды 1 м	м <sup>2</sup>	739,7	
15.	Демонтаж железобетонной ограды 1 м	м <sup>2</sup>	739,7	
16.	Демонтаж железобетонной ограды 1 м	м <sup>2</sup>	739,7	
17.	Демонтаж железобетонной ограды 1 м	м <sup>2</sup>	739,7	
18.	Демонтаж железобетонной ограды 1 м	м <sup>2</sup>	739,7	
19.	Демонтаж железобетонной ограды 1 м	м <sup>2</sup>	739,7	
20.	Демонтаж железобетонной ограды 1 м	м <sup>2</sup>	739,7	
21.	Демонтаж железобетонной ограды 1 м	м <sup>2</sup>	739,7	
22.	Демонтаж железобетонной ограды 1 м	м <sup>2</sup>	739,7	
23.	Демонтаж железобетонной ограды 1 м	м <sup>2</sup>	739,7	
24.	Демонтаж железобетонной ограды 1 м	м <sup>2</sup>	739,7	
25.	Демонтаж железобетонной ограды 1 м	м <sup>2</sup>	739,7	
26.	Демонтаж железобетонной ограды 1 м	м <sup>2</sup>	739,7	
27.	Демонтаж железобетонной ограды 1 м	м <sup>2</sup>	739,7	
28.	Демонтаж железобетонной ограды 1 м	м <sup>2</sup>	739,7	
29.	Демонтаж железобетонной ограды 1 м	м <sup>2</sup>	739,7	
30.	Демонтаж железобетонной ограды 1 м	м <sup>2</sup>	739,7	
31.	Демонтаж железобетонной ограды 1 м	м <sup>2</sup>	739,7	
32.	Демонтаж железобетонной ограды 1 м	м <sup>2</sup>	739,7	

Поз.	Обозначение	Ед. измер.	Кол-во	Примечание
33.	Изготовление и монтаж металлических ограждений из оцинкованной стали в осях 1-2/А-М 15-16/А-М	м	60	36 м <sup>2</sup>
34.	Изготовление и монтаж бетонных ограждений в осях 1-2/А-М 15-16/А-М	м	18	
35.	Изготовление и монтаж железобетонных ограждений в осях 1-2/А-М 15-16/А-М	м	198	
36.	Изготовление и монтаж железобетонных ограждений в осях 1-2/А-М 15-16/А-М	м	40	3,8 м <sup>2</sup>
37.	Изготовление и монтаж железобетонных ограждений в осях 1-2/А-М 15-16/А-М	м	0,031	
38.	Изготовление и монтаж железобетонных ограждений в осях 1-2/А-М 15-16/А-М	м	6,8	32 м <sup>2</sup>
39.	Изготовление и монтаж железобетонных ограждений в осях 1-2/А-М 15-16/А-М	м	109,8	
40.	Изготовление и монтаж железобетонных ограждений в осях 1-2/А-М 15-16/А-М	м	0,13	25,34 м <sup>2</sup>
41.	Изготовление и монтаж железобетонных ограждений в осях 1-2/А-М 15-16/А-М	м	2	
42.	Изготовление и монтаж железобетонных ограждений в осях 1-2/А-М 15-16/А-М	м	15	10м 7,6
43.	Изготовление и монтаж железобетонных ограждений в осях 1-2/А-М 15-16/А-М	м	15,5	10м 7,7
44.	Изготовление и монтаж железобетонных ограждений в осях 1-2/А-М 15-16/А-М	м	97,78	10м 7,9
45.	Изготовление и монтаж железобетонных ограждений в осях 1-2/А-М 15-16/А-М	м	1580	24 м <sup>2</sup> 10м 7,10
46.	Изготовление и монтаж железобетонных ограждений в осях 1-2/А-М 15-16/А-М	м	36	
47.	Изготовление и монтаж железобетонных ограждений в осях 1-2/А-М 15-16/А-М	м	18	

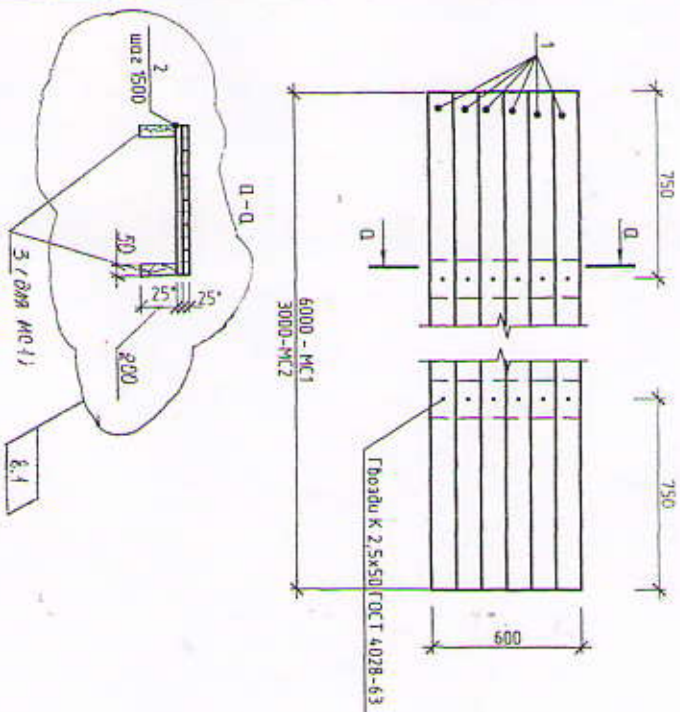
Лист 01-12-АС. Кор.

01-12-АС. Кор.		Орджоникидзевский район г. Перно ул. Мира Голубица, д. 33	
Изм.	Кол. уч.	Лист	Лист
Разработка	Сметная	Р	В
Проверка	Сметная	Р	В
Генер.	Сметная	Р	В
Исполн.	Сметная	Р	В

Ведомость объёмов работ

Формат А3





Спецификация элементов переходного трапа МС1, МС2

Поз.	Обозначение	Наименование	Кол.	Масса, ед. кг	Примечание
1	ГОСТ 24454-80	Переходной трап МС1	39	67.2	
2	ГОСТ 24454-80	25x100 L=6000	6	10.5	
1	ГОСТ 24454-80	Переходной трап МС2	4	11	
2	ГОСТ 24454-80	25x100 L=3000	2	33.6	
3	ГОСТ 24454-80	25x100 L=6000	6	5.25	
3	ГОСТ 24454-80	50x200 L=6000	2	11	
3	ГОСТ 24454-80	50x200 L=6000	2	0.6	

01-12-АС Кор			
ГЛП	Евгений С.В.	02.12	
Пробирка	Евгений С.В.	07.12	
Привязка	Евгений С.В.	07.12	
Лист N	02/2012		

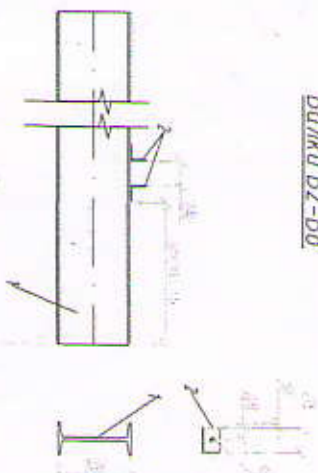
8.2

\* Данный лист см. с л. 4, 6, 8, 10  
2. \* - размер для справки

01-12-АС			
Орджоникидзевский район г. Перми ул. маршала Толбухина, д.33			
Текущий ремонт кровли трехэтажного здания МБОУ «СОШ №80»			
Разраб.	Шенников Д.В.	02.12	
ГИП	Алексеев Д.С.	02.12	
Н. контр.	Зарков В.В.	02.12	
Переходной трап МС1, МС2			
000 «ПСК»			



Банку 52-56



Banku 51-57, 59

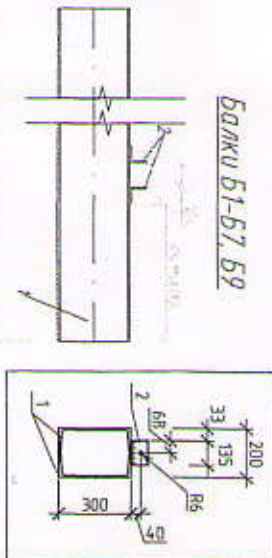


Таблица исполнению

Наименование *	Размер, руб.
	а
61	3500
62	5100
63	6500
64	6700
65	6700
66	6500
67	3140
68	3200
69	2400

№п.п.	Обозначение	Наименование	Код	Масса, ед. ед.	Грузовая масса
		Борона Б1		125,4	
1	Борона Б1 Борона Б1, 125,4, 1000 мм, 48" L = 1700		1	126	
2	Борона Б1 Борона Б1, 125,4, 1000 мм, 48" L = 155		2	0,7	
		Борона Б2		194,4	
1	Борона Б2 Борона Б2, 125,4, 1000 мм, 48" L = 5100		1	194,4	
2	Борона Б2 Борона Б2, 125,4, 1000 мм, 48" L = 155		2	0,7	
		Борона Б3		274,7	
1	Борона Б3 Борона Б3, 125,4, 1000 мм, 48" L = 6500		1	273,3	
2	Борона Б3 Борона Б3, 125,4, 1000 мм, 48" L = 155		2	0,7	
		Борона Б4		246	
1	Борона Б4 Борона Б4, 125,4, 1000 мм, 48" L = 6700		1	244,6	
2	Борона Б4 Борона Б4, 125,4, 1000 мм, 48" L = 155		2	0,7	
		Борона Б5		246	
1	Борона Б5 Борона Б5, 125,4, 1000 мм, 48" L = 6700		1	244,6	
2	Борона Б5 Борона Б5, 125,4, 1000 мм, 48" L = 155		2	0,7	
		Борона Б6		274,7	
1	Борона Б6 Борона Б6, 125,4, 1000 мм, 48" L = 6700		1	273,3	
2	Борона Б6 Борона Б6, 125,4, 1000 мм, 48" L = 155		2	0,7	
		Борона Б7		101,3	
1	Борона Б7 Борона Б7, 125,4, 1000 мм, 48" L = 3400		1	99,9	
2	Борона Б7 Борона Б7, 125,4, 1000 мм, 48" L = 155		2	0,7	
		Борона Б8		103,2	
1	Борона Б8 Борона Б8, 125,4, 1000 мм, 48" L = 1700		1	101,8	
2	Борона Б8 Борона Б8, 125,4, 1000 мм, 48" L = 155		2	0,7	
		Борона Б9		77,7	
1	Борона Б9 Борона Б9, 125,4, 1000 мм, 48" L = 2400		1	76,3	
2	Борона Б9 Борона Б9, 125,4, 1000 мм, 48" L = 155		2	0,7	

01-12-AL. Кор.

Эрөнхийлөгчийн газар дотом а. Нарму  
ул. тугаар тоо Төмөрдүүлэгч, д. 33

Текстул ретомат криволинейног изражања

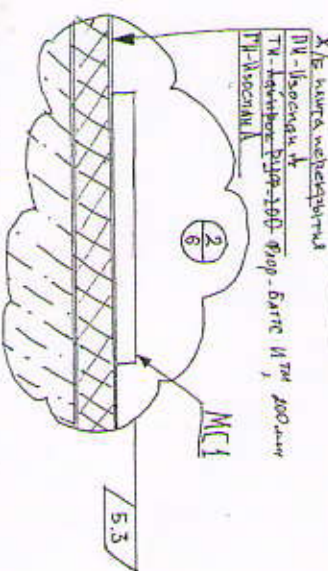
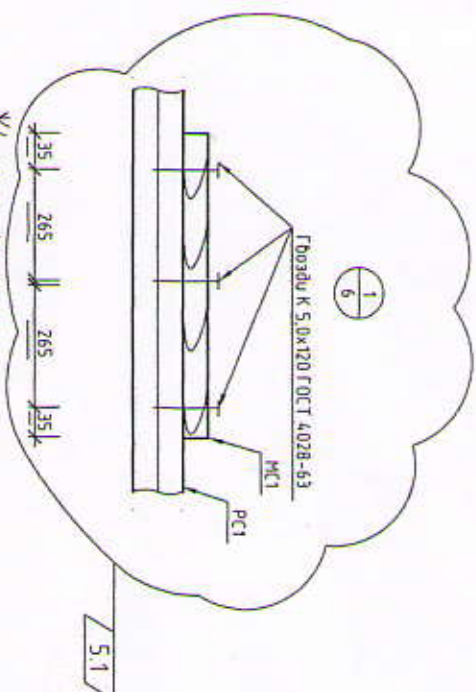
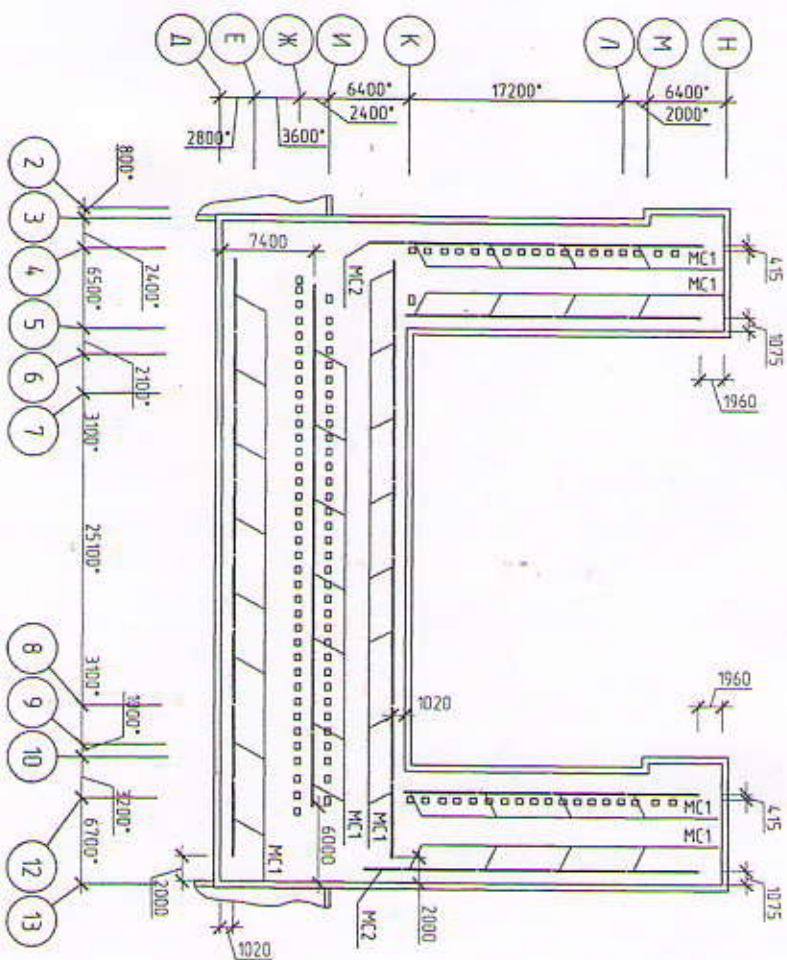
Emodulus	Area	Area mod
$P$	710	

**DOI of paper:** 10.1002/eqe.1117

ΦΑΡΜΑΚΑ: Α.Ι.

11



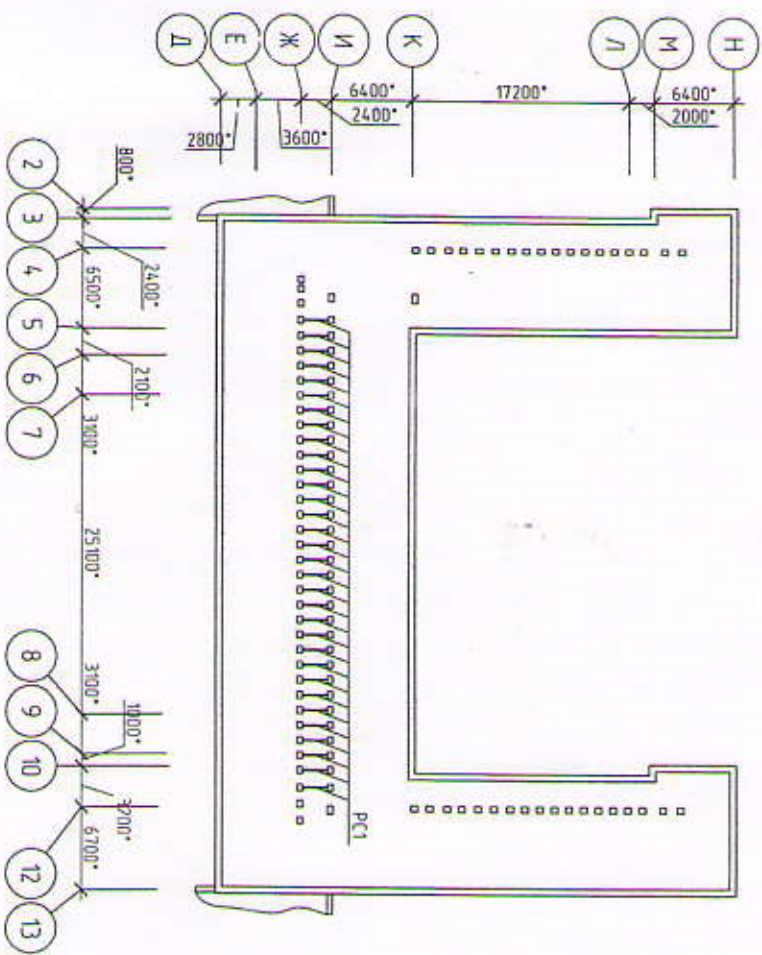


Ген.пр.	Евдокимов С.А.	02.12
Проектировщик	Евдокимов С.А.	02.12
Проверен	Евдокимов С.А.	07.12
Дата	02/2012	

1 См. с а.б. 9  
 2 \* - размер для справки  
 3 МС1 крепится к РС1 гвоздями Г 5,0х120 ГОСТ 4028-63, соединения устраиваются при помощи ручных ножниц МС1-2 или МПН по ГОСТ ТИД-2-90

01-12-AC	Орджоникидзевский район г. Перми ул. Маршала Тобирухина, д.33	Склад	Лист	Листов
5	2	Изм.	05-12	
1	-	Нод	01-12	03.12
Изм.	Кол. ут.	Лист	И. Док.	Подп.
Разработ.	Шенгубов В.В.	02.12		
Ген.пр.	Евдокимов С.А.	02.12		
И. контр.	Заркин В.В.	02.12		
Схема расположения МС1, МС2				000 «ПСК»





01-12-AC, Кор			
Ген. Дир.	Евгений С.В.	02.12	02.12
Проектант	Евгений С.В.	02.12	02.12
Привзана	Геодезия	02.12	02.12
Лист №	02/2012		

1 См. с л. 3, 6  
2 - размер для справок



01-12-AC			
Орджоникидзевский район г. Перми ул. маршала Толбухина, д.33			
Текущий ремонт кровли трехэтажного здания МБОУ «СОШ №80»			
Разработчик	Шенников Д.В.	02.12	02.12
Ген. Дир.	Лосинов Д.С.	02.12	02.12
Н. комп.	Завкин В.В.	02.12	02.12
Схема расположения РС1 на опк. +12,000			000 «ПСК»



000 «ПСК»