

ООО "ПСК-Групп"

**Перепланировка помещения для многофункционального
центра по адресу: ул. Ушакова, д. 11 в г. Перми**

ПРОЕКТНАЯ ДОКУМЕНТАЦИЯ

Раздел 3 «Архитектурные решения»

07-2013-АР

Том 3

ООО "ПСК-Групп"

**Перепланировка помещения для многофункционального
центра по адресу: ул. Ушакова, д. 11 в г. Перми**

ПРОЕКТНАЯ ДОКУМЕНТАЦИЯ

Раздел 3 «Архитектурные решения»

07-2013-АР

Том 3

Генеральный директор

Корпачев И. М.

Главный инженер проекта

Зарипов С. А.

Инв. № подл.	Подп. и дата	Взам. инв. №

**Перепланировка помещения для многофункционального
центра по адресу: ул. Ушакова, д. 11 в г. Перми**

ПРОЕКТНАЯ ДОКУМЕНТАЦИЯ

07-2013-AP

Графическая часть

[illegible]

Ведомость отделки помещений																											
Наименование		Потолок		Стены		Примечание																					
		Площадь	Вид отделки	Площадь	Вид отделки																						
Кабинет руководителя		10,7	Покраска ВД краской	26,3	Покраска по стеклообоям																						
Комната отдыха+гардероб		12,6	Покраска ВД краской	34,5	Покраска ВД краской																						
Серверная		4,0	Покраска ВД краской	12,2	Покраска ВД краской																						
Сектор информирования и ожидания		58,6	Покраска ВД краской	65,3	Покраска ВД краской																						
Рабочее помещение окон приёма		96,8	Покраска ВД краской	151,9	Покраска ВД краской																						
Тамбур		5,9	Покраска ВД краской	17,2	Покраска ВД краской																						
Санузел для инвалидов		5,8	Подвесной реечный типа "Люксалон"	20,4	Плитка керамическая глазурованная																						
ИТП		2,3	Покраска ВД краской	16,5	Покраска масляной краской																						
Санузел		2,4	Подвесной реечный типа "Люксалон"	17,5	Плитка керамическая глазурованная																						
Венткамера		3,9	Покраска ВД краской	13,1	Покраска ВД краской																						
Коридор		5,7	Покраска ВД краской	19,1	Покраска ВД краской																						
		208,7 м2		394,0 м2																							
<div>Примечание: 1. Покраску ВД краской выполнить по подготовленной поверхности.</div>																											
Согласовано					<div>07-2013-AP</div> <div>Перепланировка помещения для многофункционального центра по адресу: ул. Ушакова, д. 11 в г. Перми</div> <table><tr><td colspan="2"></td><td colspan="2"></td><td colspan="2"></td><td>Стадия</td><td>Лист</td><td>Листов</td></tr><tr><td colspan="2"></td><td colspan="2"></td><td colspan="2"></td><td>П</td><td>6</td><td></td></tr></table>											Стадия	Лист	Листов							П	6	
												Стадия	Лист	Листов													
												П	6														
	Взам. инв. №																										
	Подп. и дата																										
Инв. № подл.							Общие данные (продолжение)		ООО "ПСК-Групп"																		
	Проектир.		Заринов		v-13																						

Исходные данные:

Расчетная температура наружного воздуха -35°C

Условия строительства в соответствии с СН 227-82

Нормативный скоростной напор ветра – $30\text{кгс}/\text{м}^2$

Климатический подрайон строительства – 1В

Расчетное значение веса снеговой нагрузки – $320\text{кгс}/\text{м}^2$

За нулевую отметку в проекте принята отметка чистого пола 1-го этажа.

Общие указания:

Данным проектом предусмотрена перепланировка помещений в границах

существующих несущих конструкций в существующем здании.

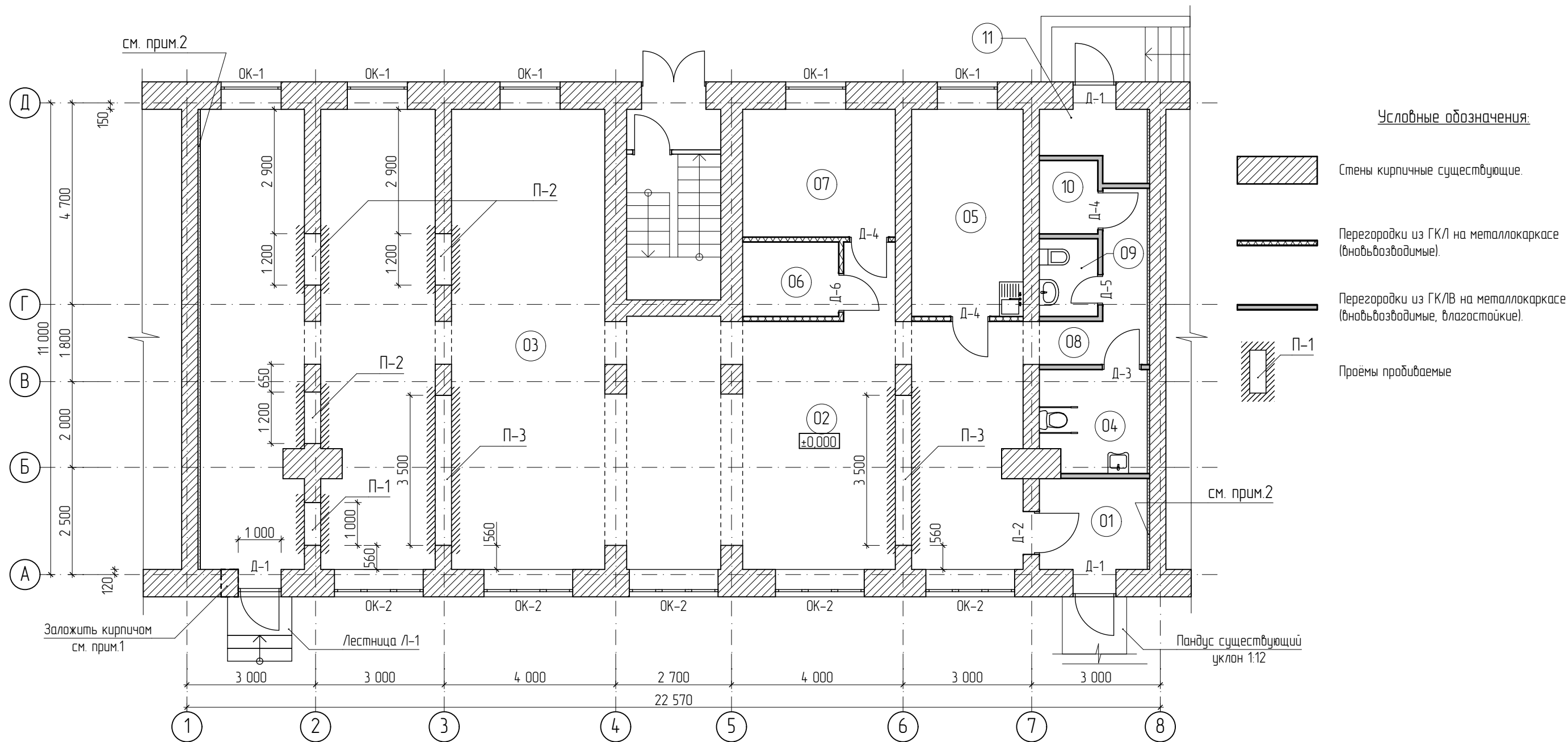
Никакие несущие элементы и части здания данным проектом не затрагиваются и не меняются.

Согласовано									
Взам. инв. №									
Подп. и дата									
Инв. № подл.									

Технические решения, принятые в рабочих чертежах, соответствуют требованиям экологических, санитарно-гигиенических, противопожарных и других норм, действующих на территории Российской Федерации и обеспечивают безопасную для жизни и здоровья людей эксплуатацию объекта при соблюдении предусмотренных рабочими чертежами мероприятий.

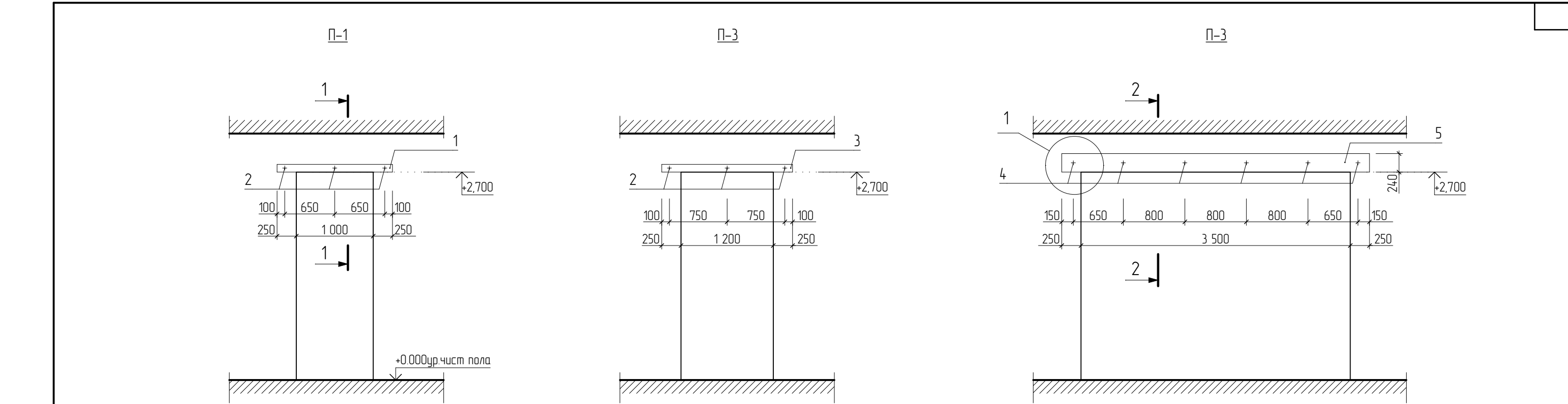
Главный инженер проекта _____ Зарипов С. А. _____ 2013г.

						07-2013-AP			
						Перепланировка помещения для многофункционального центра по адресу: ул. Ушакова, д. 11 в г. Перми			
Изм.	Колуч	Лист	№Док.	Подп.	Дата		Стадия	Лист	Листов
							П	7	
Проектир.	Зарипов				V-13	Общие данные (окончание)		ООО "ПСК-Групп"	

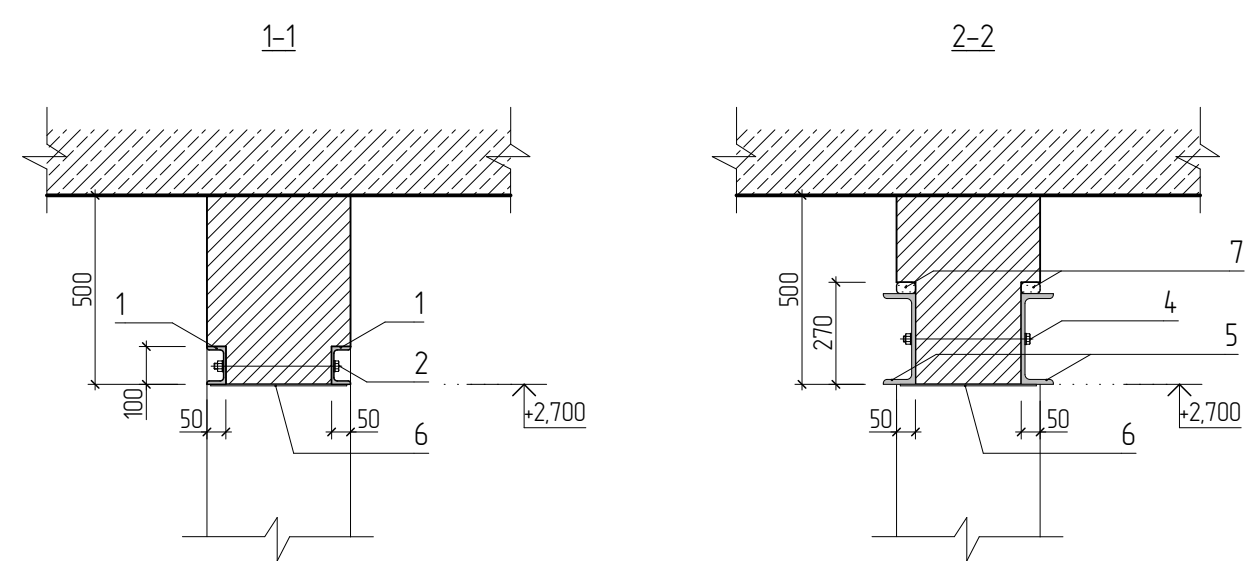


Инв. № подл.	Подп. и дата	Взам. инв. №
--------------	--------------	--------------

						07-2013-AP		
						Перепланировка помещения для многофункционального центра по адресу: ул. Ушакова, д. 11 в г. Перми		
Изм.	Колуч.	Лист	№Док.	Подпись	Дата		Стадия	Лист
							П	8
Проектир.	Заринов			V-13		План на отм.+0.000.	ООО "ПСК-Групп"	



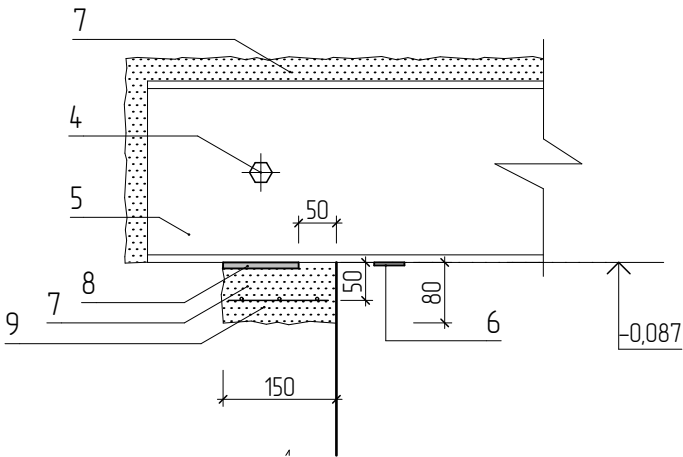
Примечание: 1. Перед началом работ по устройству проёмов выполнить фотофиксацию состояния конструкций на вышежелаящих этажах, в створе стен с пробиваемыми проёмами. Составить акт, в присутствии жильцов.



Спецификация к схеме расположения элементов

Марка Поз.	Обозначение	Наименование	Кол.	Масса ед.кг	Примечание
1	ГОСТ 8240-89	□ 210, L=1500мм	2	36	
2	ГОСТ 9066-75	M16, L=350мм	6	0,55	
3	ГОСТ 8240-89	□ 10, L=1700мм	2	36	
4	ГОСТ 9066-75	M20, L=350мм	6	0,86	
5	ГОСТ 8240-89	□ 24, L=4000мм	2	96	
6	ГОСТ 4405-75	полоса 4x40мм, L=360мм	22	0,45	
7	ГОСТ 28013-89	Зачеканка ЦП раствором M100	м.куб	0,24	
8	ГОСТ 4405-75	Пластина стальная 100x360/8мм	2	2,26	
9	ГОСТ 23279-85	Сетка кладочная 50x50/4	2	0,26	

1

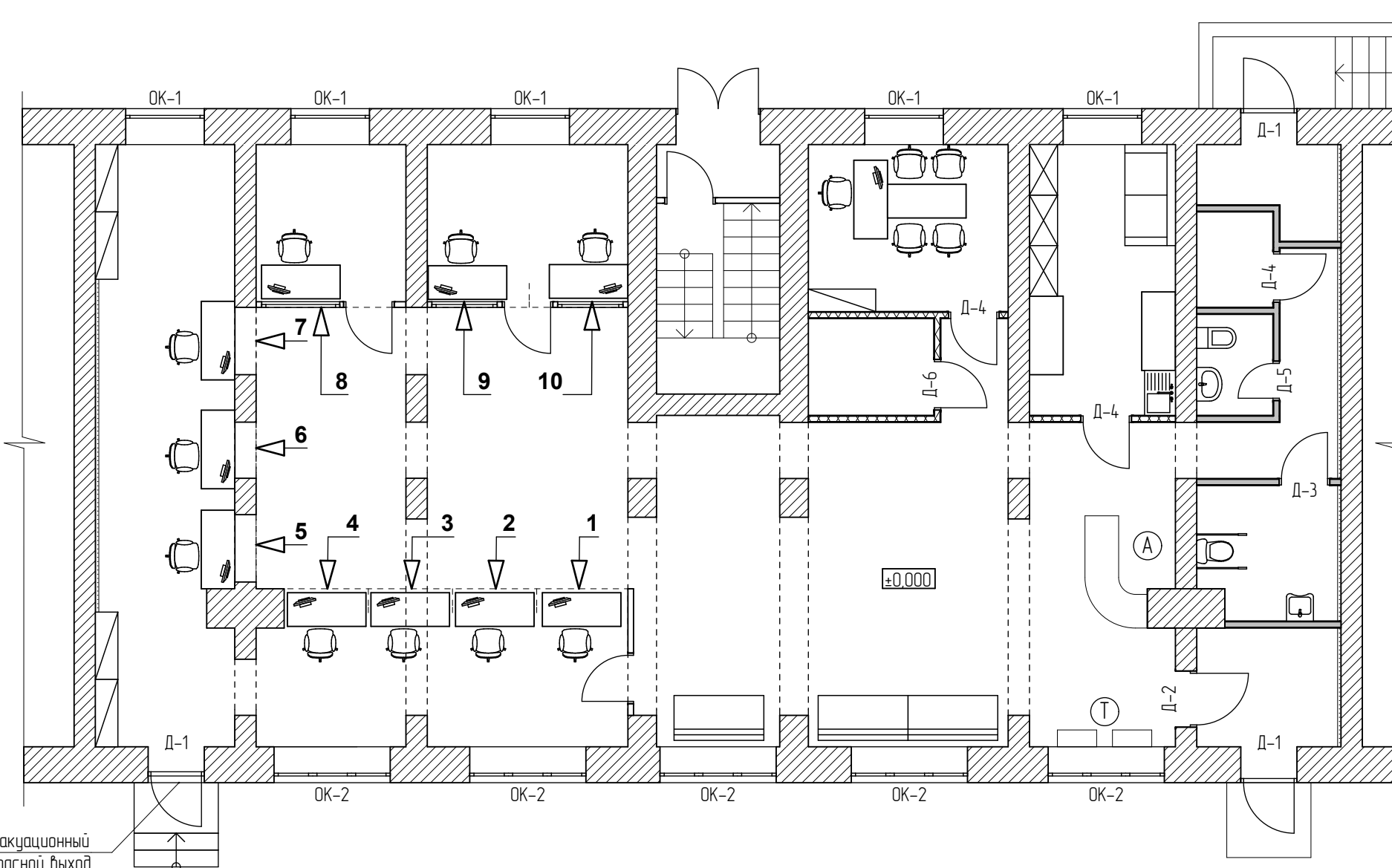


Указания по производству работ:

- Разметить места установки швеллеров см. поз.1; 3; 5. При помощи дискового электроинструмента выполнить пропилы под штрабу. Участок стены под выборку разделить пропилами на захватки длиной ~500мм, выполнить выемку штрабы на требуемую глубину.
- Подготовленную с просверленными отверстиями деталь см. поз. 1; 3., установить на место, разметить на стене места отверстий, пробурить их, предварительно наметив с двух сторон во избежание сколов фрагментов стены с обратной стороны бурения.
- Перед монтажом деталей, стены намочить и нанести выравнивающий слой ЦП раствора M100, прижать детали, выдавив излишки раствора.
- Стянуть шпильками см. поз.2; 4.
- Перед монтажом детали 5, выполнить монтаж опорной пластины поз.8., разобрать фрагмент стены насквозь, приварить пластину на место, смочить стену и нанести ЦП раствор см.поз.7, армированный кладочной сеткой поз.9.
- Разборку стены, пробиваемого проёма выполнять безударным способом. Выемку кусков стены вести небольшими захватками 600x600мм, используя дисковый инструмент.
- Края проёмов оштукатурить и пошпаклевать для отделки, см. Ведомость отделки.

Взам. инв. №	
Подп. и дата	
Инв. № подл.	

						07-2013-AP		
						Перепланировка помещения для многофункционального центра по адресу: ул. Ушакова, д. 11 в г. Перми		
Изм.	Колуч.	Лист	№Док.	Подпись	Дата		Стадия	Лист
							П	9
Проектир.	Зарубов			V-13		Пробиваемые проёмы	ООО "ПСК-Групп"	



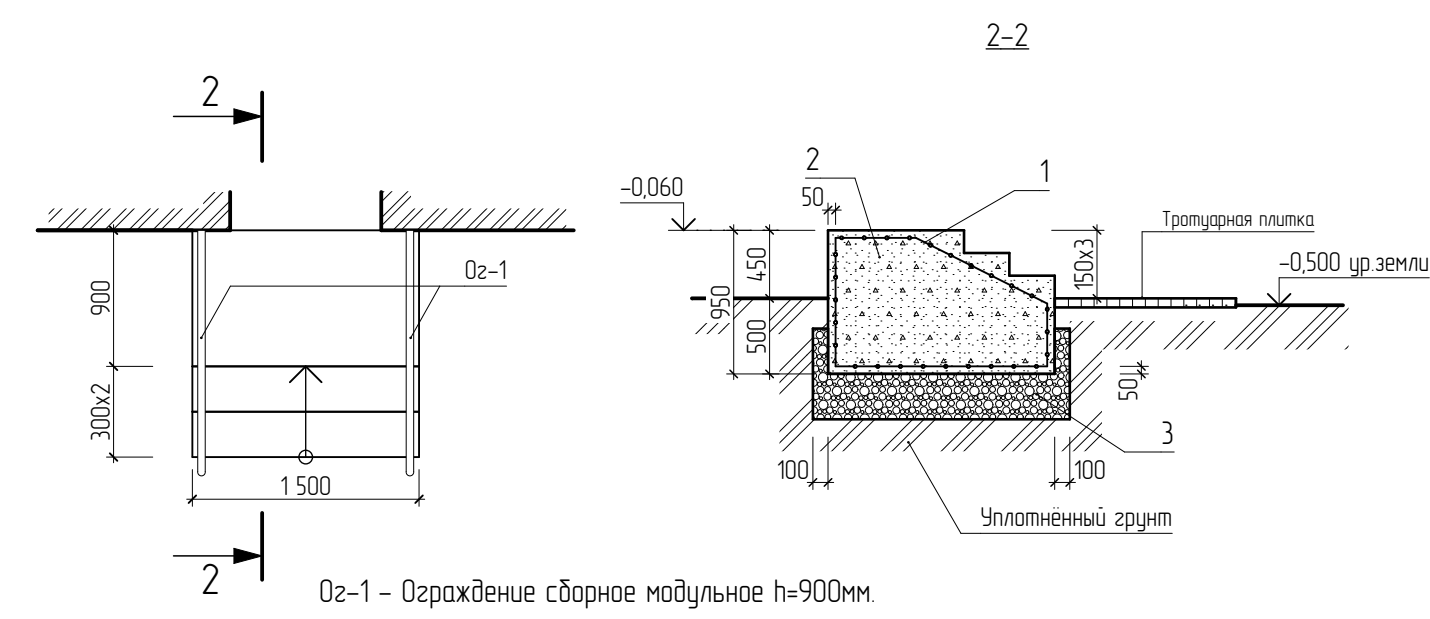
- Условные обозначения:
- 9 Места размещения окон приёма
 - А Администратор
 - Т Терминалы
 - Рабочий стол 1400х600
 - Стул офисный
 - Шкаф для документов 1200х400
 - Шкаф для верхней одежды 900х600
 - Диван 1600х800
 - Перегородки светопрозрачные h=2,4м из ПВХ профиля (вновьвозводимые)

Лестница Л-1 (см. АР-

Спецификация к схеме расположения элементов

Марка Поз.	Обозначение	Наименование	Кол.	Масса ед.кг	Примечание
		Сборочные единицы и детали			
1	ГОСТ 23279-85	4С 10АIIIС-100 14х41 10АIIIС-100	1		
		Материалы			
2	ГОСТ 26633-91	Бетон В15	1,95	м³	
3	ГОСТ 23735-79	ПГС	1,02	м³	

						07-2013-АР		
						Перепланировка помещения для многофункционального центра по адресу: ул. Ушакова, д. 11 в г. Перми		
Изм.	Колуч	Лист	№Док	Подпись	Дата		Стадия	Лист
							П	10
Проектир.	Зарипов			V-13		План расстановки оборудования		ООО "ПСК-Групп"



Взам инв. №	
Подп. и дата	
Инв. № подл.	