

ООО "ПСК-Групп"

# ПРОЕКТНАЯ ДОКУМЕНТАЦИЯ

Архитектурные решения

06-2013-АР

Генеральный директор

Корпачев И. М.

Главный инженер проекта




Зарипов С. А.

Инв. № подл.	Подп. и дата	Взам. инв. №

Ведомость рабочих чертежей основного комплекта

Лист	Наименование	Примечание
01	Ведомость рабочих чертежей основного комплекта	
02	Ведомость основных комплектов рабочих чертежей	
03	Ведомость отделки помещений	
04	Спецификация дверей. Экспликация полов	
05	Общие данные	
06	План на отм.+0.000	
07	План демонтируемых перегородок. Узлы 1, 2. Стойки Ст-1.	
08	Схема расстановки оборудования. Связи усиления С-1; С-2; С-3.	

Инв. № подл.		Подп. и дата						Взам. инв. №				
		Изм.	Колуч.	Лист	№ док.	Подп.	Дата	06-2013-AP				
		Проектур.		Заринов			V-13			Стадия	Лист	Листов
										П	01	
										ООО "ПСК-Групп"		
		Ведомость рабочих чертежей основного комплекта										

Ведомость основных комплектов рабочих чертежей

Примечание	Наименование	Обозначение
	Раздел 1. Пояснительная записка	06-2013-ПЗ
	Раздел 2. Описание и схемы решений по благоустройству территории.	06-2013-ГП
	Раздел 3. Архитектурные решения.	06-2013-АР
	Раздел 4.1. Система электроснабжения	06-2013-ЭС
	Раздел 4.2. Система водоснабжения и водоотведения	06-2013-ВК
	Раздел 4.3. Отопление, вентиляция и кондиционирование воздуха, тепловые сети	06-2013-ОВ
	Раздел 8. Перечень мероприятий по охране окружающей среды	06-2013-ОС
	Раздел 9. Мероприятия по обеспечению пожарной и охранной безопасности	06-2013-ПБ
	Раздел 10. Мероприятия по обеспечению доступа инвалидов	06-2013-ОДИ
	Раздел 11. Сводный сметный расчет стоимости.	06-2013-СМ

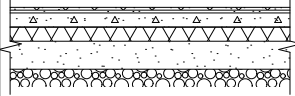
Инв. № подл.																																																																																																																																																																																																																																																																																																																																																																																																																																																																																																																																																																																																								
--------------	--	--	--	--	--	--	--	--	--	--	--	--	--	--	--	--	--	--	--	--	--	--	--	--	--	--	--	--	--	--	--	--	--	--	--	--	--	--	--	--	--	--	--	--	--	--	--	--	--	--	--	--	--	--	--	--	--	--	--	--	--	--	--	--	--	--	--	--	--	--	--	--	--	--	--	--	--	--	--	--	--	--	--	--	--	--	--	--	--	--	--	--	--	--	--	--	--	--	--	--	--	--	--	--	--	--	--	--	--	--	--	--	--	--	--	--	--	--	--	--	--	--	--	--	--	--	--	--	--	--	--	--	--	--	--	--	--	--	--	--	--	--	--	--	--	--	--	--	--	--	--	--	--	--	--	--	--	--	--	--	--	--	--	--	--	--	--	--	--	--	--	--	--	--	--	--	--	--	--	--	--	--	--	--	--	--	--	--	--	--	--	--	--	--	--	--	--	--	--	--	--	--	--	--	--	--	--	--	--	--	--	--	--	--	--	--	--	--	--	--	--	--	--	--	--	--	--	--	--	--	--	--	--	--	--	--	--	--	--	--	--	--	--	--	--	--	--	--	--	--	--	--	--	--	--	--	--	--	--	--	--	--	--	--	--	--	--	--	--	--	--	--	--	--	--	--	--	--	--	--	--	--	--	--	--	--	--	--	--	--	--	--	--	--	--	--	--	--	--	--	--	--	--	--	--	--	--	--	--	--	--	--	--	--	--	--	--	--	--	--	--	--	--	--	--	--	--	--	--	--	--	--	--	--	--	--	--	--	--	--	--	--	--	--	--	--	--	--	--	--	--	--	--	--	--	--	--	--	--	--	--	--	--	--	--	--	--	--	--	--	--	--	--	--	--	--	--	--	--	--	--	--	--	--	--	--	--	--	--	--	--	--	--	--	--	--	--	--	--	--	--	--	--	--	--	--	--	--	--	--	--	--	--	--	--	--	--	--	--	--	--	--	--	--	--	--	--	--	--	--	--	--	--	--	--	--	--	--	--	--	--	--	--	--	--	--	--	--	--	--	--	--	--	--	--	--	--	--	--	--	--	--	--	--	--	--	--	--	--	--	--	--	--	--	--	--	--	--	--	--	--	--	--	--	--	--	--	--	--	--	--	--	--	--	--	--	--	--	--	--	--	--	--	--	--	--	--	--	--	--	--	--	--	--	--	--	--	--	--	--	--	--	--	--	--	--	--	--	--	--	--	--	--	--	--	--	--	--	--	--	--	--	--	--	--	--	--	--	--	--	--	--	--	--	--	--	--	--	--	--	--	--	--	--	--	--	--	--	--	--	--	--	--	--	--	--	--	--	--	--	--	--	--	--

Ведомость отделки помещений															
Наименование		Потолок				Стены				Примеч.					
		Площадь		Вид отделки		Площадь		Вид отделки							
Коридор		18,0		Потолок подвесной "Армстронг"		39,3		Покраска ВД краской							
Кабинет руководителя		17,1		Потолок подвесной "Армстронг"		51,7		Покраска ВД по стеклообоям							
Комната отдыха специалистов		11,1		Потолок подвесной "Армстронг"		45,6		Покраска ВД краской							
Гардероб		8,2		Потолок подвесной "Армстронг"		33,5		Покраска ВД краской							
Кабинет распределительного цент..		11,4		Потолок подвесной "Армстронг"		42,5		Покраска ВД краской							
Серверная		5,4		Покраска ВД краской		26,4		Покраска ВД краской							
Тамбур		4,9		Потолок подвесной "Армстронг"		16,0		Покраска ВД краской							
Санузел Ж		3,2		Потолок подвесной "Армстронг"		16,8		Покраска ВД краской		см. прим.3					
Санузел М		3,2		Потолок подвесной "Армстронг"		13,8		Покраска ВД краской		см. прим.3					
Санузел для инвалидов		3,5		Потолок подвесной "Армстронг"		14,6		Покраска ВД краской		см. прим.3					
Рабочий зал		368,9		Потолок подвесной "Армстронг"		345,3		Декоративная штукатурка		см. прим.4					
Служебное помещение		16,9		Потолок подвесной "Армстронг"		9,8		Покраска ВД краской							
Венткамера		5,3		Покраска ВД краской		15,6		Покраска ВД краской							
ИТП		5,4		Потолок подвесной "Армстронг"		27,9		Покраска масляной краской		см. прим.2					
		482,5 м2													
Примечание: 1. Покраску ВД краской выполнить по подготовленной поверхности. 2. Покраска на высоту 1,8м, верхняя часть стен ВД краска. 3. Плитка на высоту 1,75м, верхняя часть стен ВД краска. 4. Декоративную штукатурку выполнить по подготовленной поверхности.															
Взам. инв. №															
Подп. и дата															
</															

Спецификация дверей

Марка	Обозначение	Наименование	Кол-во	Примечание
Д-1	Существующие	Наружная стальная	1	оставить
Д-2	ГОСТ 30970-2002	ДПВ С П ДВ 2100-2000	1	ПВХ профиль
Д-3	Существующие	Наружная стальная	2	оставить
Д-4	ГОСТ 6629-88	ДГ 21-9	5	
Д-5	ГОСТ 6629-88	ДГ 21-9/Л	3	
Д-6	ГОСТ 6629-88	ДГ 21-7П	1	
Д-7	ГОСТ 6629-88	ДГ 21-7/ЛП	1	
Д-8	ООО "БМК-БЛОК"	ДПМ-01-60Г	1	противопожарная
			15	

Экспликация полов

Номера помещений	Тип пола	Схема пола	Состав пола	Площадь пола м2
01, 02, 03, 04, 05, 06, 07, 08, 09, 10, 11, 12, 13, 14	1		Керамогранит – 10 мм Клей плиточный – 10 мм Стяжка армированная, бетон В15 – 50 мм Гидроизоляция ПЭ плёнка – 1 мм Утеплитель Пеноплэкс – 50 мм Песок – 100 мм Щебень втрамбованный в грунт	482,5

Инф. № подл.	Изм.	Колуч	Лист	№Док.	Подп.	Дата	06-2013-АР					
							Перепланировка помещения для многофункционального центра по адресу: ул. Лодыгина, д. 28 в г. Перми					
П	04											
Проектир. Заринов						Спецификация дверей. Экспликация полов			ООО "ПСК-Групп"			

### 1. Исходные данные:

Расчетная температура наружного воздуха –35° С  
 Условия строительства в соответствии с СН 227–82  
 Нормативный скоростной напор ветра – 30кгс/м<sup>2</sup>  
 Климатический подрайон строительства – 1В  
 Расчетное значение веса снеговой нагрузки – 320кгс/м<sup>2</sup>  
 За нулевую отметку в проекте принята отметка чистого пола 1-го этажа.

### 2. Основные технико-экономические показатели:

Общая площадь помещений – 481,5м<sup>2</sup>

### 3. Конструктивные решения.

Класс функциональной пожарной опасности здания – Ф4.3  
 Степень огнестойкости здания – III  
 Класс конструктивной пожарной опасности – С3

### 4. Общие указания:

Данным проектом предусмотрена перепланировка помещений в границах существующих несущих конструкций в существующем здании.  
 Никакие несущие элементы и части здания данным проектом не затрагиваются и не меняются.  
 Проектом предусмотрены мероприятия по усилению некоторых частей несущего каркаса здания, также предусмотрены мероприятия по повышению огнестойкости несущих конструкций здания.

Технические решения, принятые в рабочих чертежах, соответствуют требованиям экологических, санитарно-гигиенических, противопожарных и других норм, действующих на территории Российской Федерации и обеспечивают безопасную для жизни и здоровья людей эксплуатацию объекта при соблюдении предусмотренных рабочими чертежами мероприятий..

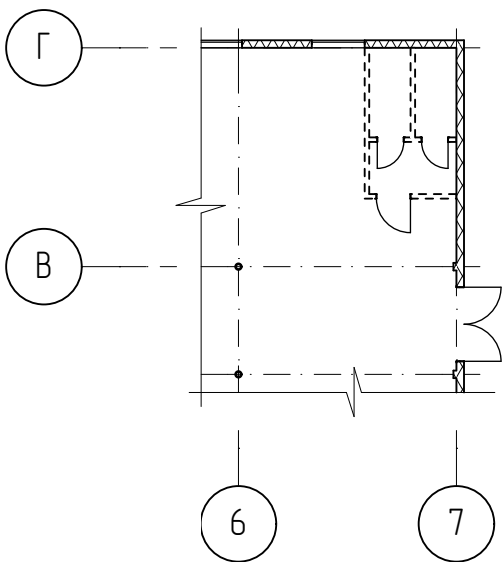
Главный инженер проекта \_\_\_\_\_ Зарипов С. А.

27 мая 2013г.

Инв. № подл.	Подп. и дата	Взам. инв. №	санитарно-гигиенических, противопожарных и других норм, действующих на территории Российской Федерации обеспечивают безопасную для жизни и здоровья людей эксплуатацию объекта при соблюдении, предусмотренных рабочими чертежами мероприятий.. Главный инженер проекта _____Зарипов С. А. 27 мая 2013г.											
									06-2013-AP					
									Перепланировка помещения для многофункционального центра по адресу: ул. Лодыгина, д. 28 в г. Перми					
			Изм.	Колуч	Лист	№Док.	Подп.	Дата			Стадия	Лист	Листов	
			Проектир.		Зарипов		Зарипов		V-13		П		05	
											Общие данные		ООО "ПСК-Групп"	

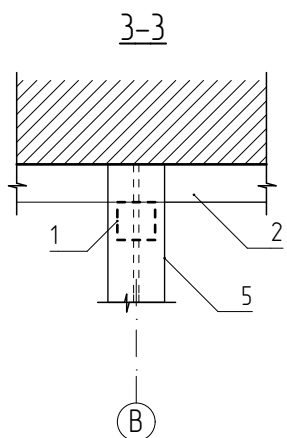
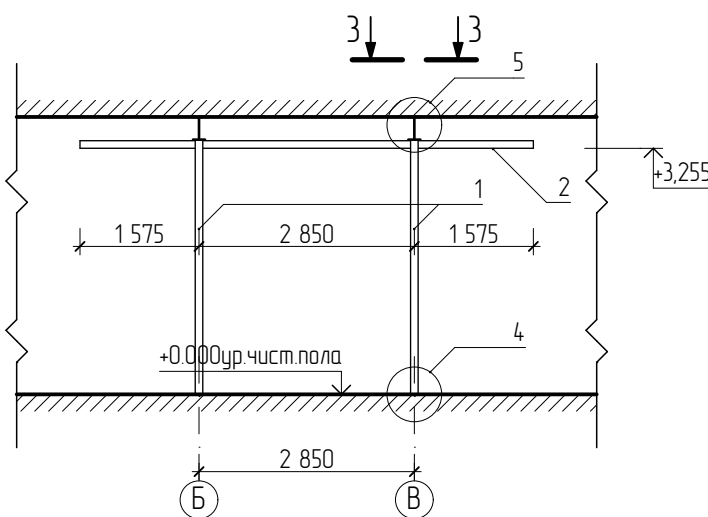


План демонтируемых перегородок



- Существующие наружные стены здания
- Демонтируемые перегородки ГКЛ. Площадь 32,00 кв. м.

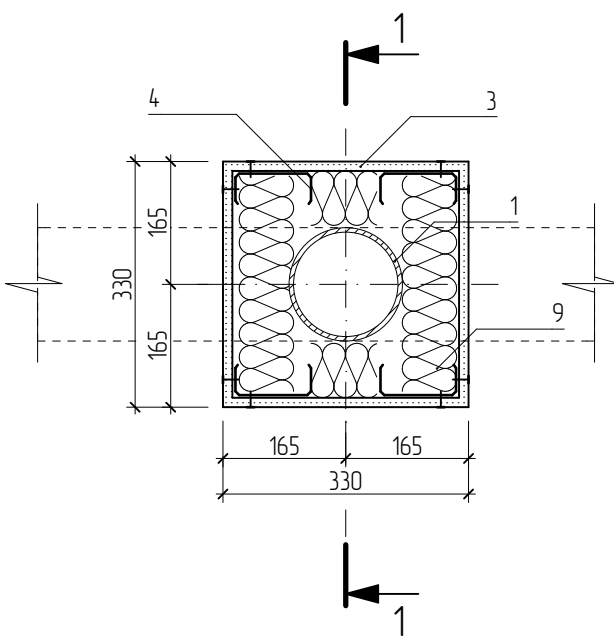
Схема стоек Ст-3 (см. АР-06)



- 1 – Колонна стальная труба профильная 100х100/4. L=3380мм
- 2 – Балка фахверковая стальная труба профильная 100х100/4. L=6000мм
- 3 – Пластина стальная 200х200/10мм.
- 4 – Шпилька резьбовая М12, L=150мм.
- 5 – Балка двутавр (существующая)
- 6 – Пластина стальная 170х170/10мм.
- 7 – Основание 500х500/600, бетон В15

- Пояснения:
- Стойки выполняются для увеличения устойчивости каркаса здания.
  - Связи выполнить из трубы профильной 100х100/4..
  - Монтаж выполнить сварными швами..
  - После монтажа конструкции обшить СМЛ по металлокаркасу.
  - Общий объём материалов: труба профильная 100х100/4 – 25,52м.п., стальные пластины – 8шт., Шпильки резьбовые – 16шт.

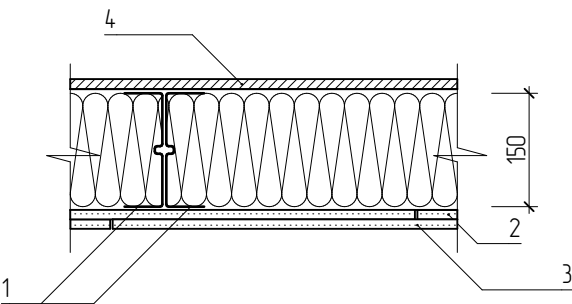
узел 1. см. АР-06



- 1 – Колонна стальная труба Ø159 (существующая).
- 2 – Огнезащита МБОР толщ.8мм. Производство "Тизол".
- 3 – Стекломагнитный лист СМЛ 12мм. см. прим.3.
- 4 – Профиль стоечный 100х40/0,55.
- 5 – Потолок подвесной тип "Армстронг".

- 6 – Балка I30 (существующая)
- 7 – Подшив из СМЛ 12мм (см.прим.1)
- 8 – Минераловатный утеплитель 200мм (существующий).
- 9 – Минераловатный утеплитель KNAUF Insulation 50мм

Узел 2. см. АР-06




- 1 – Панель стеновая производства ЗАО "Иль Я"(существующая)
- 2 – Обшивка СМЛ 12мм
- 3 – Обшивка ГКЛ 12мм
- 4 – Наружная облицовка метало сайдинг. (существующая).

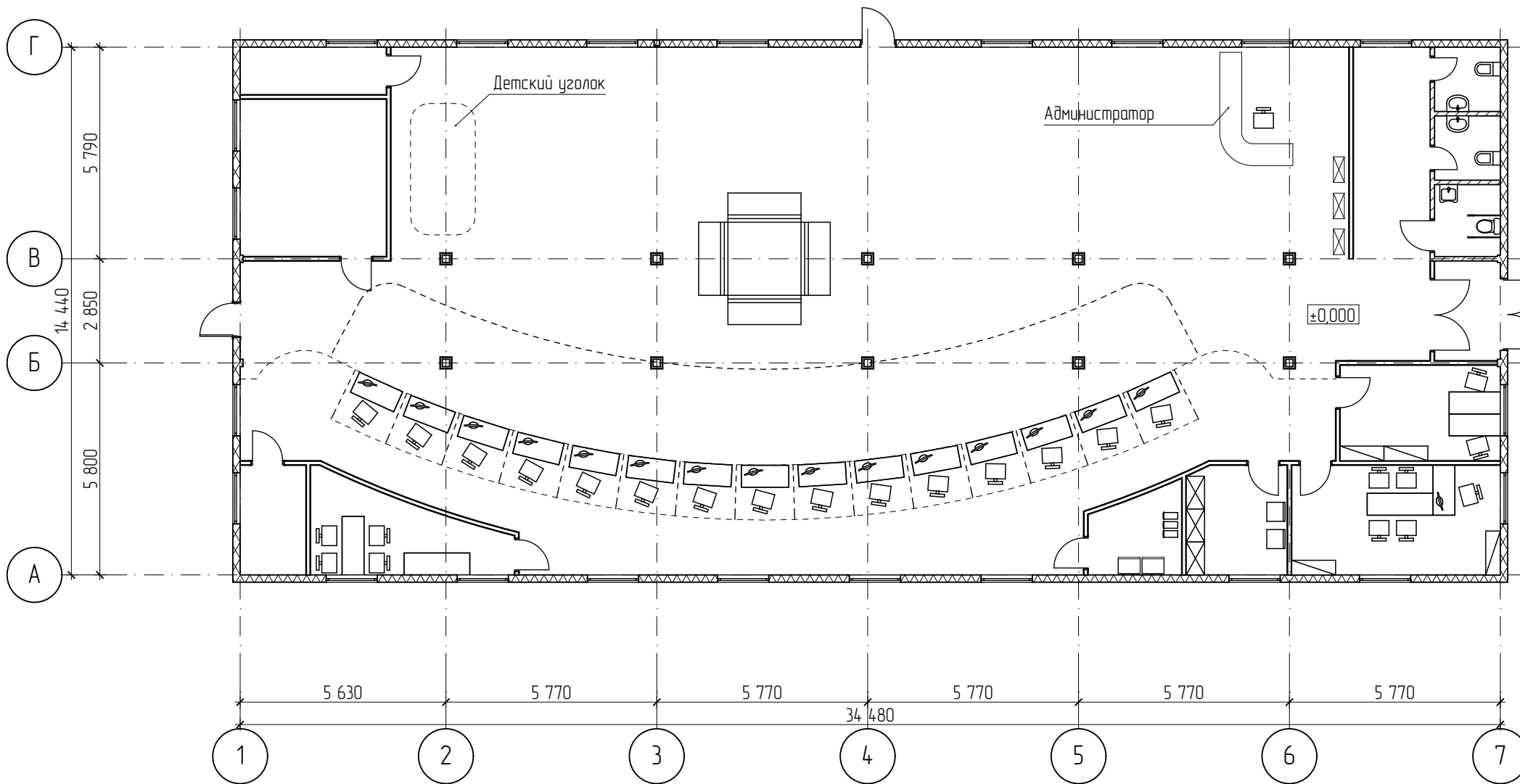
- Указания по производству работ:
- Для обеспечения требуемой нормативной огнестойкости несущих конструкций, необходимо выполнить монтаж огнезащитного материала МБОР
- Материал базальтовый огнезащитный рулонный, ТУ 5769-003-48588528-00, производства торговой марки "Тизол".
- Порядок производства работ:
1. Подготовка защищаемых поверхностей (зачистка, обезжиривание)
  2. Раскрой материала МБОР
  3. Подготовка клеящей смеси "ПЛАЗАС" (перемешивание). Огнезащитный состав ТУ 5765-013-70794668-2006, производства торговой марки "Тизол".
  4. Нанесение клеящей смеси на защищаемые поверхности.
  5. Оклеивание защищаемых поверхностей материалом МБОР
  6. Проклеивание мест соединений материала МБОР алюминиевым скотчем (при необходимости).

- Примечание:
1. Стыки плит в подшиве потолка зашпаклевать специальной огнестойкой шпаклёвкой.
  2. Монтаж огнезащиты см. Указания по производству работ.
  3. Применять стекломагнитный лист СМЛ ТУ 5710-001-82807985-2007, производства торговой марки "Magnetix" г. Екатеринбург.

Взам. инв. №	
Подп. и дата	
Инв. № подл.	

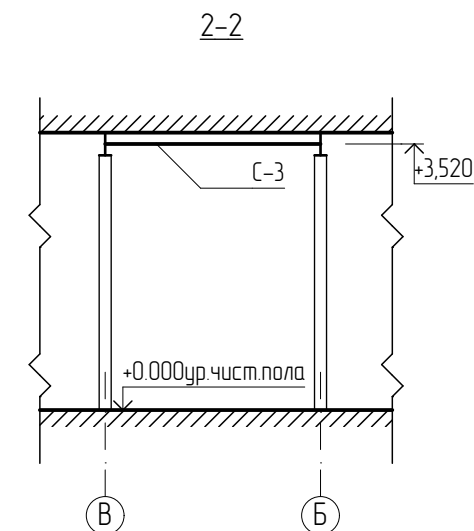
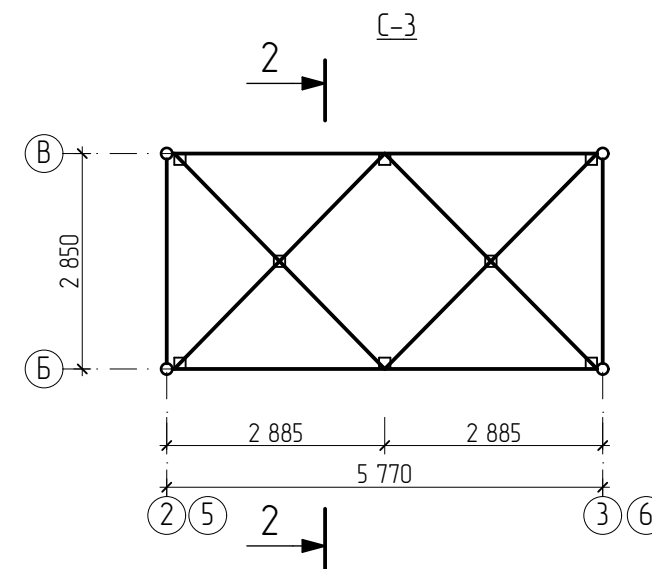
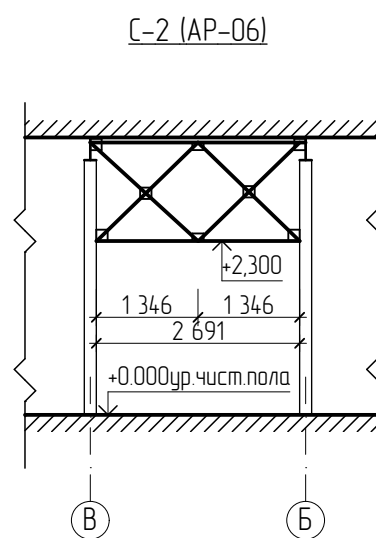
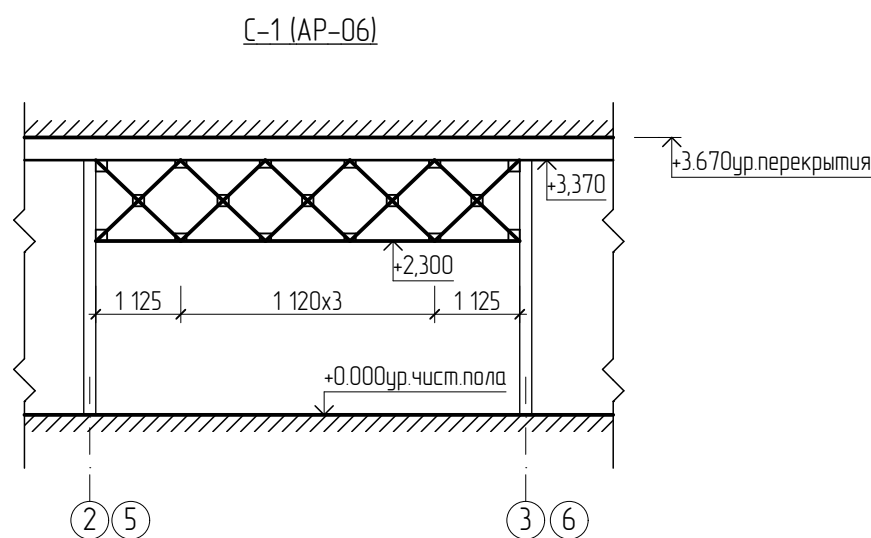
						06-2013-АР			
						Перепланировка помещения для многофункционального центра по адресу: ул. Лодыгина, д. 28 в г. Перми			
Изм.	Колуч	Лист	№Док.	Подпись	Дата		Стадия	Лист	Листов
Проектир.	Заринов				V-13		П	07	
						План демонтируемых перегородок. Узлы 1, 2. Стойки Ст-1.	ООО "ПСК-Групп"		





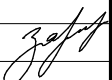
- Условные обозначения:
- Рабочие места сотрудников
  - Шкаф для документов
  - Шкаф для одежды
  - Условная граница зонирования рабочего зала
  - Диван для ожидающих заявителей
  - Терминал Сбербанка, электронная очередь

Схема связей усиления.



Пояснения:

- Связи усиления выполняются для увеличения устойчивости каркаса здания.
- Связи выполнить из спаренного уголка 32х32/4.
- Монтаж выполнить сварными швами, соединения элементов выполнить через стальные фасонки толщ. 5мм.
- После монтажа конструкции обшить СМЛ по металлокаркасу.
- Общий объём материалов: уголок - 404,64м.п., стальные фасонки - 68шт.

						06-2013-AP		
						Перепланировка помещения для multifunctional center по адресу: ул. Лодыгина, д. 28 в г. Перми		
Изм.	Колуч	Лист	№Док	Подпись	Дата			
							Стадия	Лист
								Листов
Проектир.	Зарипов				V-13		П	08
						Схема расстановки оборудования. Связи усиления С-1; С-2; С-3.		ООО "ПСК-Групп"

**ООО "ПСК-Групп"**

**ПРОЕКТНАЯ ДОКУМЕНТАЦИЯ**

**Архитектурные решения**

**06-2013-АР**