

Российская Федерация
ООО "СтройПерспектива"
(342) 271-18-84

**Капитальный ремонт сетей инженерно-
технического обеспечения МБУЗ «Городская
поликлиника № 11» по адресу: г. Пермь, ул.
Малая Ямская, 10**

ПРОЕКТНАЯ ДОКУМЕНТАЦИЯ

Подраздел: Силовое электрооборудование

11-2012-ЭМ

**Главный инженер
ООО «СтройПерспектива»**



Малахов А.М.

**Главный инженер проекта
ООО «СтройПерспектива»**



Малахов А.М.

Пермь 2012 г.

Инв. № подл. Подпись и дата. Взам. инв. №

Вводно-распределительное устройство

Тип
Номинальный ток, А
расцепитель, АНапряжение
Установленная
мощность, кВт
Расчетный ток, АПредохранитель, тип
Номинальный ток, А
Уставка плавкой
вставки, А

Питающая сеть

Марка, сечение
и длина кабеляУсловное графическое
изображение

Маркировка

Тип

Номинальная мощность,
кВт

Ток, А

Наименование
механизма
по плануСиловые распределительные
шкафы 1ЩС, 3ЩС, 5ЩССиловые распределительные
шкафы 7ЩС, 9ЩССиловые распределительные
шкафы 10ЩС, 11ЩССиловой распределительный
шкаф 12ЩССиловой распределительный
шкаф 13ЩСЩитки аварийного освещения
(эвакуационного) 1ЩОАШкаф управления
противопожарными насосами,
ввод 1 (рабочий)

Резерв

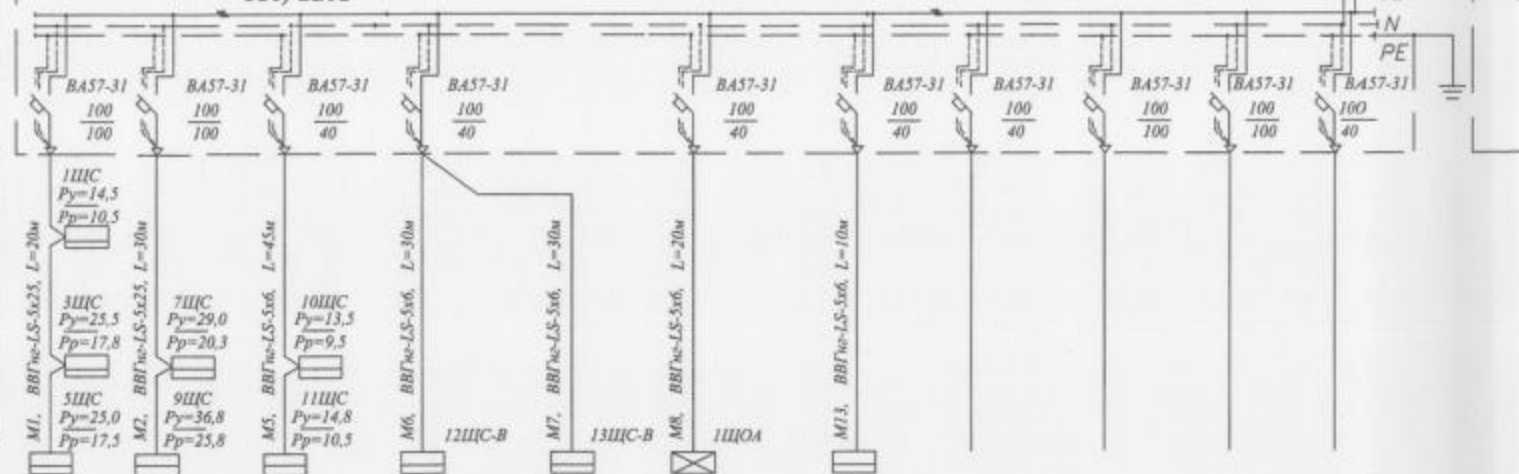
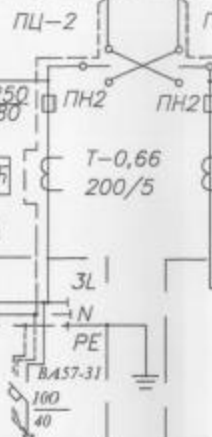
Резерв

Резерв

Резерв

1ПР ШРЭ-3-50-017--42УЛ4

~380/220В

ВВОД 1, ~ 380/220В от 111-5044
ААБ-1, 3х185 (суш.)

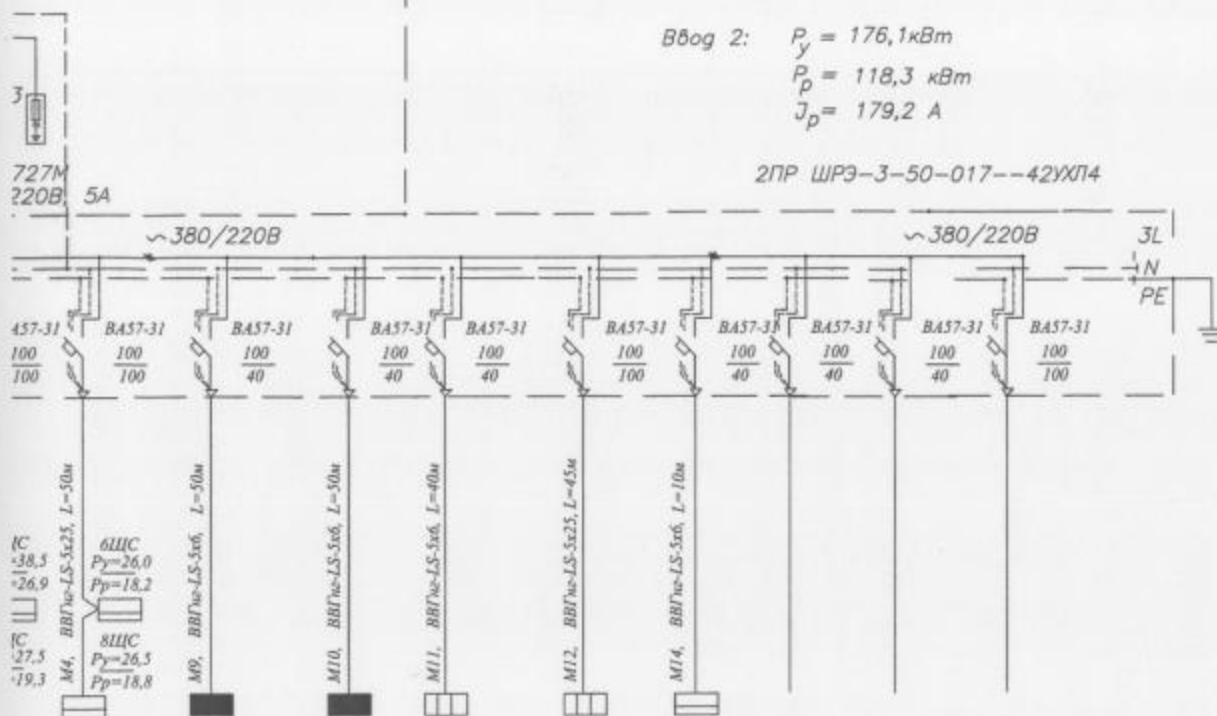
1 2. ~380/220В от ТП-5044
Б-1, 3х185 (суш.) ВРУ1-11-10УХЛ4

Ввод 1: $P_y = 184,7 \text{ кВт}$
 $P_p = 117,9 \text{ кВт}$
 $I_p = 178,6 \text{ А}$

Аварийный режим:
 $P_p = 188,9 \text{ кВт}$
 $I_p = 286,3 \text{ А}$

Ввод 2: $P_y = 176,1 \text{ кВт}$
 $P_p = 118,3 \text{ кВт}$
 $I_p = 179,2 \text{ А}$

2ПР ШРЭ-3-50-017--42УХЛ4



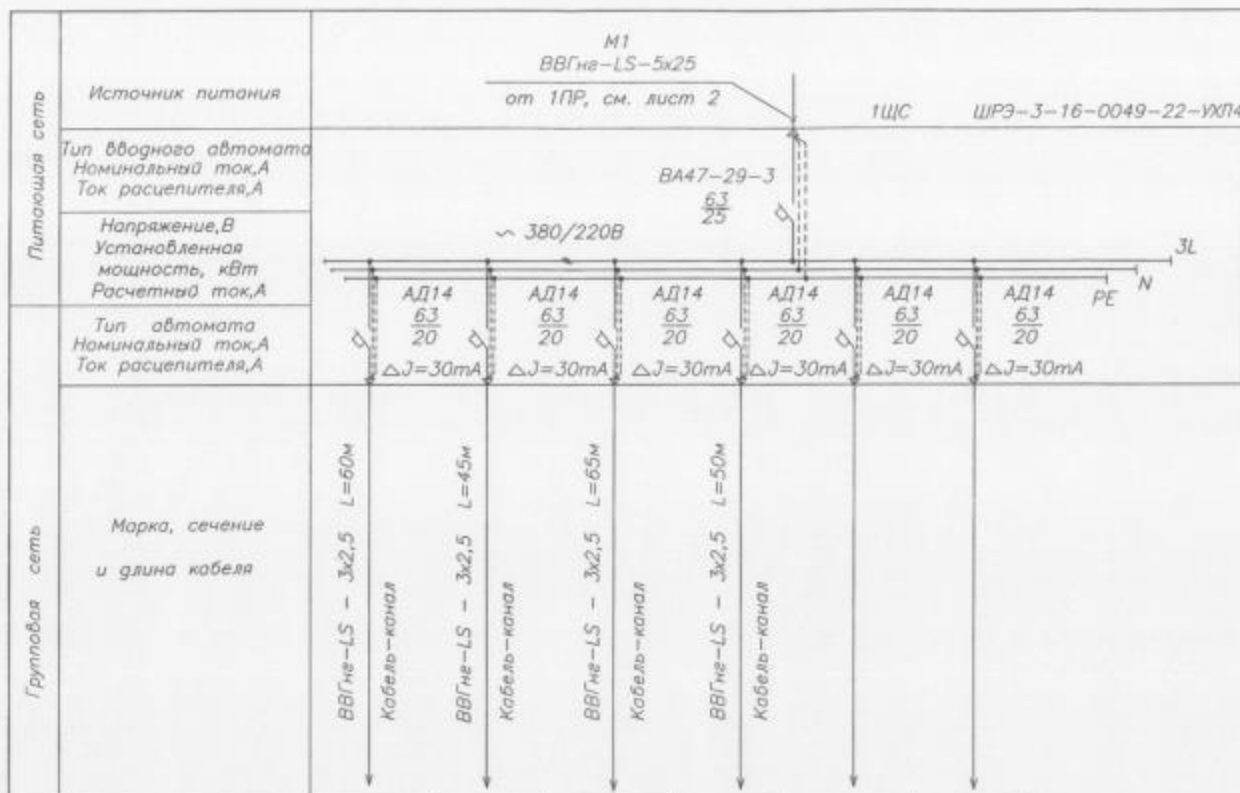
Потребность кабелей и проводов
длина, м

Число и сечение жил, напряжение	Марка			
	ВВГнг-LS			
5x25	180			
5x6	330			

M4	M9	M10	2Я	1Я	M14			
—	по проекту марки ЭО	по проекту марки ЭО	ЯБПВУ-1	ЯБПВУ-1	ШУН			
52,5	18,0	12,0	9,0	32,2	4,4			
70,1	30,3	20,3	17,0	54,2	4,5			
Система распределительных шкафы 6ЩС, 8ЩС	Щитки рабочего освещения 1ЩО, 3ЩО, 5ЩО, 7ЩО, 9ЩО, 10ЩО	Щитки рабочего освещения 2ЩО, 4ЩО, 6ЩО, 8ЩО	Лифт	Стержневый, аксиальный	Шкаф управления противопожарными насосами, ввод 2 (резервный)	Резерв	Резерв	Резерв

						11-2012-ЭМ			
						Заказчик - МБУЗ «Городская поликлиника № 11»			
Изм	Кол	Лист	докум	Подпись	Дата	Капитальный ремонт сетей инженерно-технического обеспечения МБУЗ «Городская поликлиника № 11» по адресу: г. Пермь, ул. Малая Ямская, 10	Стадия	Лист	Листов
ГНП		Малахов			11.12		П	2	
Разработал		Дедов			11.12				
Н. контр.		Малахов			11.12	Однотипная принципиальная схема 1ВРУ, 1ПР, 2ПР	ООО «СтройПерспектива» тел. (342) 271-18-84		

Изм. № подл. Подпись и дата. Взам. инв. №



$P = 14,5 \text{ кВт}$
 $P_y = 10,5 \text{ кВт}$
 $J_p = 20,0 \text{ А}$

Потребность кабелей и проводов
 длина, м

Число и сечение жил, напряжение	Марка		
	ВВГнг-LS		
3х2,5	220		

Электроприемник	Маркировка	Гр.1-1	Гр.1-2	Гр.1-3	Гр.1-4	Гр.1-5	Гр.1-6
	Номинальная мощность, кВт	3,5	3,5	4,0	3,5		
	Ток, А	16,0	16,0	18,2	16,0		
	Наименование	Розетки помещения 19, 21, 23, 26	Розетки помещения 28, 29, 30	Розетки помещения 32, 33, 34, 36	Розетки помещения 5, 7, 8	Резерв	Резерв

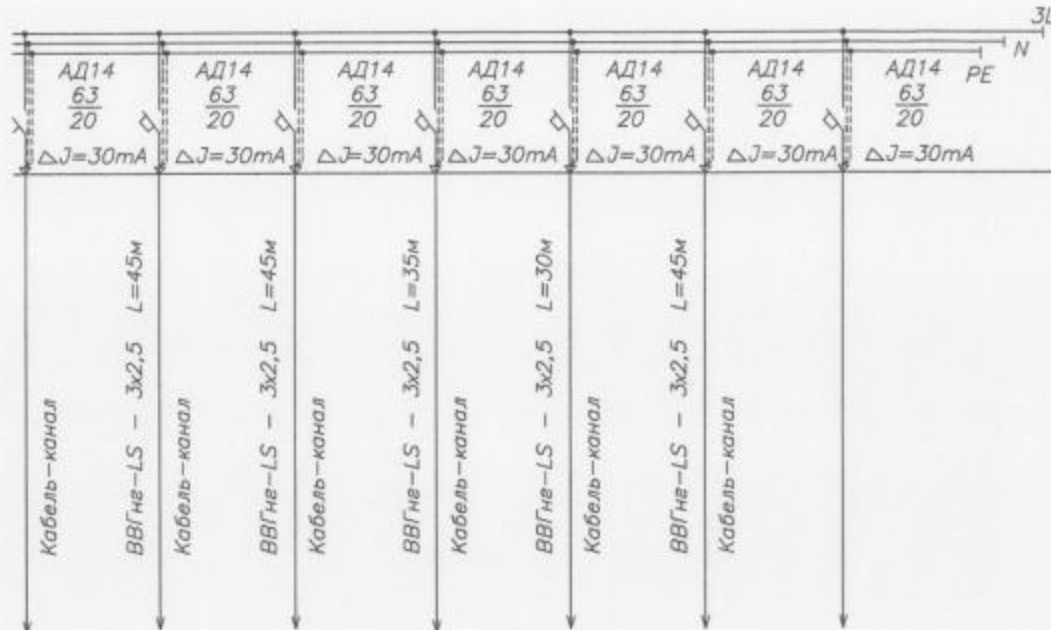
						11-2012-ЭМ			
						Заказчик - МБУЗ «Городская поликлиника № 11»			
						Качественный ремонт сетей			
						многократно-технического обслуживания МБУЗ «Городская поликлиника № 11» по адресу: г. Пермь, ул. Малая Ясская, 10			
Изм.	Исх.	Лист	Издок	Подпись	Дата	Составил	Лист	Листов	
ГНП	Малыхов				11.12	П	3		
Разработал	Дидин				11.12				
Н. контр.	Малыхов				11.12				
						ООО «СтройПерспектива» тел. (342) 271-18-84			

Формат А4х3

$$P_y = 38,5 \text{ кВт}$$

$$P_p = 26,9 \text{ кВт}$$

$$J_p = 45,2 \text{ А}$$



Потребность кабелей и проводов
длина, м

Число и сечение жил, напряжение	Марка			
	ВВГнг-LS			
3x2,5	395			

Гр.2-6	Гр.2-7	Гр.2-8	Гр.2-9	Гр.2-10	Гр.2-11	Гр.2-12
4,0	3,5	3,5	4,0	3,5	4,0	-
18,2	16,0	16,0	18,2	18,2	18,2	-
Компьютерные розетки помещений 74, 75, 76, 78	Компьютерные розетки помещений 74, 75, 76, 78	Компьютерные розетки помещений 69, 72, 73	Розетки помещений 69, 70, 72, 73	Розетки помещений 91, 92, 97	Компьютерные розетки помещений 91, 94, 97, 98	Резерв

						11-2012-ЭМ			
						Заказчик - МБУЗ «Городская поликлиника № 11»			
						Капитальный ремонт сетей инженерно-технического обеспечения МБУЗ «Городская поликлиника № 11» по адресу: г.Пермь, ул. Малая Яская, 10			
Изм.	№уч.	Лист	№док	Подпись	Дата	Стация	Лист	Листов	
ГИП	Малахов				11.12	П	4		
Разработал	Дедков				11.12				
Н. контр.	Малахов				11.12	Однolineйная принципиальная схема 2ЩС.			
						ООО «СтройПерспектива»			

Инв. № подл. Подпись и дата. Взам. инв. №

Электроприемник	Наименование	Ток, А	Номинальная мощность, кВт	Маркировка					
				Гр.3-1	Гр.3-2	Гр.3-3	Гр.3-4	Гр.3-5	Гр.3-6
Групповая сеть	Марка, сечение и длина кабеля	Питающая сеть							
		Источник питания							
		Тип вводного автомата Номинальный ток,А Ток расцепителя,А Напряжение,В Установленная мощность, кВт Расчетный ток,А Тип автомата Номинальный ток,А Ток расцепителя,А							

ВВГнг-LS-5х25
от 1ПР, см. лист 2

ВА47-29-3
63/40

~ 380/220В

АД14
63/20
ΔJ=30mA

АД14
63/20
ΔJ=30mA

АД14
63/20
ΔJ=30mA

АД14
63/20
ΔJ=30mA

АД14
63/20
ΔJ=30mA

ВВГнг-LS - 3х2,5 L=15м
Кабель-канал

ВВГнг-LS - 3х2,5 L=15м
Кабель-канал

ВВГнг-LS - 3х2,5 L=55м
Кабель-канал

ВВГнг-LS - 3х2,5 L=40м
Кабель-канал

ВВГнг-LS - 3х2,5 L=30м
Кабель-канал

ВВГнг-LS - 3х2,5 L=40м
Кабель-канал

А1
АП50-2МТ
16А

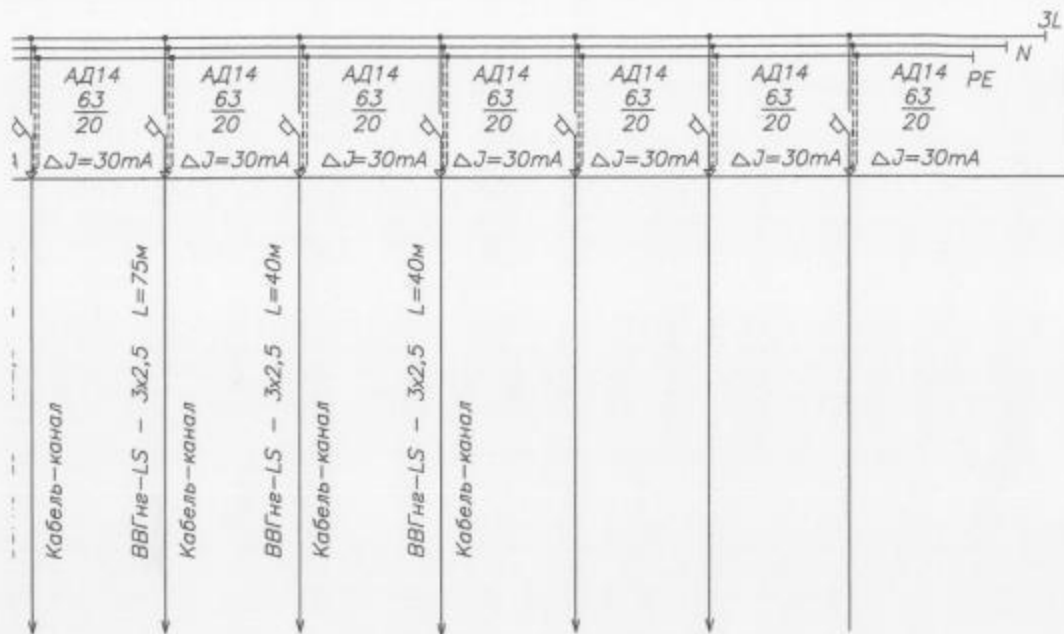
$$P_u = 25,5 \text{ кВт}$$

$$P_p = 17,8 \text{ кВт}$$

$$J_p = 30,0 \text{ А}$$

Потребность кабелей и проводов
длина, м

Число и сечение жил, напряжение	Марка			
	ВВГнг-LS			
3x2,5	350			



Гр.3-6	Гр.3-7	Гр.3-8	Гр.3-9	Гр.3-10	Гр.3-11	Гр.3-12
3,5	4,0	3,5	2,5			
15,9	18,2	15,9	11,4			
розетки помещений 54, 55	Розетки помещений 44, 46, 47, 54, 55, 60, 61	Розетки помещений 40, 41, 42, 43	Компьютерные розетки помещений 40, 41, 42, 44	Резерв	Резерв	Резерв

						11-2012-ЭМ			
						Заказчик - МБУЗ «Городская поликлиника № 11»			
						Капитальный ремонт сетей инженерно-технического обеспечения МБУЗ «Городская поликлиника № 11» по адресу: г. Пермь, ул. Малаха Яковлева, 10			
Изм.	Жуч.	Лист	Лист	Лист	Дата	Станд.	Лист	Листов	
Гип	Малахов				11.12	П	5		
Разработал	Дедков				11.12				
Н.контр.	Малахов				11.12				
						Однolineйная проекционная схема ЗЩС			
						ООО «СтройПерспектива» тел. (342) 271-18-84			

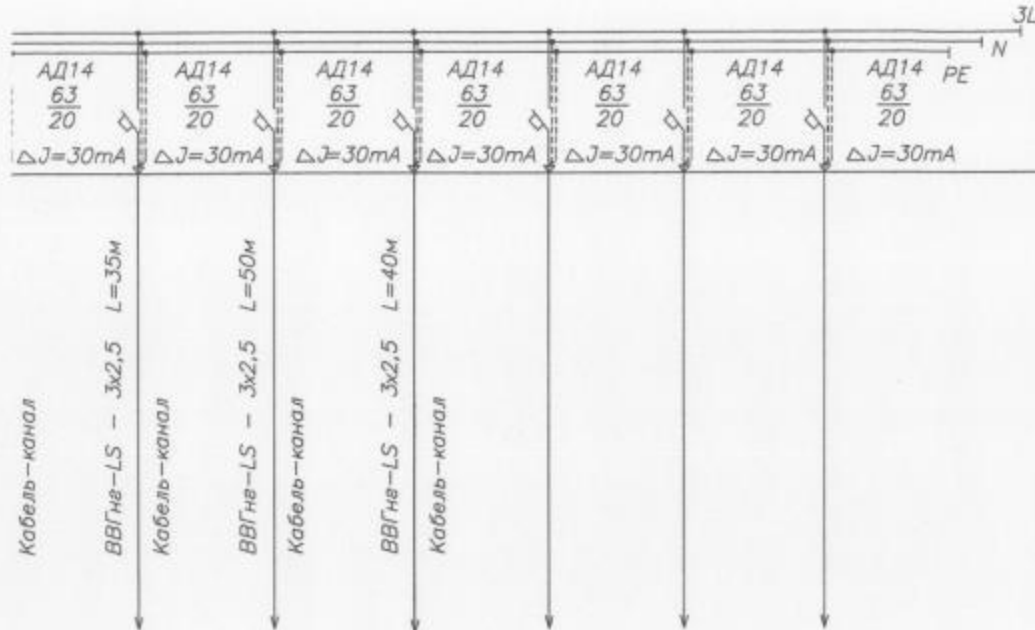
Потребность кабелей и проводов
длина, м

Число и сечение жил, напряжение	Марка			
	ВВГнг-LS			
3x2,5	405			

$$P_y = 27,5 \text{ кВт}$$

$$P_p = 19,3 \text{ кВт}$$

$$J_p = 32,4 \text{ А}$$

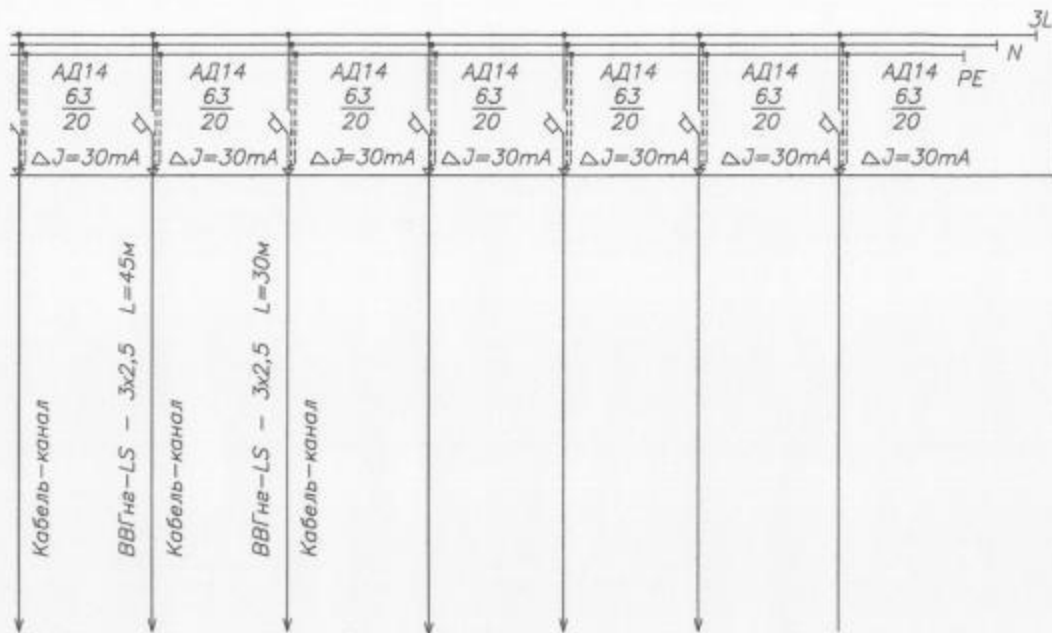


Гр.4-7	Гр.4-8	Гр.4-9	Гр.4-10	Гр.4-11	Гр.4-12
3,5	2,5	3,5			
15,9	11,4	15,9			
Розетки помещений 147, 148, 149	Компьютерные розетки помещений 149, 150, 152	Розетки помещений 149, 150, 152	Резерв	Резерв	Резерв

						11-2012-ЭМ		
						Заказчик - МБУЗ «Городская поликлиника № 11»		
Изм.	№уч.	Лист	№док.	Подпись	Дата	Капитальный ремонт сетей инженерно-технического обеспечения МБУЗ «Городская поликлиника № 11» по адресу: г.Пермь, ул. Малая Ясная, 10	Стадия	Лист
ГИП	Малахов				11.12.	Однолинейная принципиальная схема 4ЩС.	П	6
Разработал	Дедков				11.12.			
Н. контр.	Малахов				11.12.			
						ООО «СтройПерспектива»		


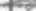

Ивл. № подл. Подпись и дата. Взам. инв. №

Питающая сеть	Источник питания	<p>м 1</p> <p>ВВГнг-LS-5х25</p> <p>от 1ПР, см. лист 2</p>					
	Тип вводного автомата Номинальный ток, А Ток расцепителя, А	<p>ВА47-29-3</p> <p>$\frac{63}{40}$</p>					
	Напряжение, В Установленная мощность, кВт Расчетный ток, А	<p>~ 380/220В</p>					
	Тип автомата Номинальный ток, А Ток расцепителя, А	<p>АД14 $\frac{63}{20}$ $\Delta J=30mA$</p> <p>АД14 $\frac{63}{20}$ $\Delta J=30mA$</p> <p>АД14 $\frac{63}{20}$ $\Delta J=30mA$</p> <p>АД14 $\frac{63}{20}$ $\Delta J=30mA$</p> <p>АД14 $\frac{63}{20}$ $\Delta J=30mA$</p> <p>АД14 $\frac{63}{20}$ $\Delta J=30mA$</p>					
Групповая сеть	Марка, сечение и длина кабеля	<p>ВВГнг-LS - 3х2,5 L=45м</p> <p>Кабель-канал</p> <p>ВВГнг-LS - 3х2,5 L=45м</p> <p>Кабель-канал</p> <p>ВВГнг-LS - 3х2,5 L=55м</p> <p>Кабель-канал</p> <p>ВВГнг-LS - 3х2,5 L=55м</p> <p>Кабель-канал</p> <p>ВВГнг-LS - 3х2,5 L=50м</p> <p>Кабель-канал</p> <p>ВВГнг-LS - 3х2,5 L=50м</p>					
	Маркировка	Гр.5-1	Гр.5-2	Гр.5-3	Гр.5-4	Гр.5-5	Гр
Электроприемник	Номинальная мощность, кВт	3,0	3,5	3,0	3,5	3,5	3
	Ток, А	13,6	15,9	13,6	15,9	15,9	15
	Наименование	Компьютерные розетки помещений 125, 126, 127	Розетки помещений 125, 126, 127, 128, 130, 131	Компьютерные розетки помещений 128, 130, 1381	Компьютерные розетки помещений 113, 114, 115, 116	Розетки помещений 113, 114, 115, 116, 117, 119	Розетки помещений

$$J_D = 29,4 \text{ A}$$


Число и сечение жил, напряжение	Марка		
	ВВГ-LS		
3х2,5	375		

5-6	Гр.5-7	Гр.5-8	Гр.5-9	Гр.5-10	Гр.5-11	Гр.5-12
5	2,5	2,5				
3,9	11,4	11,4				
104, 107, 108, 111	Компьютерные розетки помещений 108, 111, 112	Компьютерные розетки помещений 104, 107, 108	Резерв	Резерв	Резерв	Резерв

						11-2012-ЭМ			
						Заказчик - МБУЗ «Городская поликлиника № 11»			
Изм.	Лист	Модок	Подпись	Дата		Капитальный ремонт сетей	Страниц	Лист	Листов
ГНП	Малахов			11.12.	инженерно-технического обеспечения МБУЗ «Городская поликлиника № 11» по адресу: г. Пермь, ул. Малая Ямская, 10	Однотипная принципиальная схема ЩС.	II	7	
Разработал	Дедков			11.12.					
Н. контр.	Малахов			11.12.					
							ООО «СтройПерспектива» тел. (342) 271-18-84		

в. № подл. Подпись и дата. Взам инв. №

Электроприемник

Маркировка

Номинальная мощность, кВт

Ток, А

Наименование

Групповая сеть

Питающая сеть

Источник питания

Тип вводного автомата
Номинальный ток, А
Ток расцепителя, А

Напряжение, В
Установленная
мощность, кВт
Расчетный ток, А

Тип автомата
Номинальный ток, А
Ток расцепителя, А

Марка, сечение
и длина кабеля

Компьютерные
розетки помещений
186, 188, 190

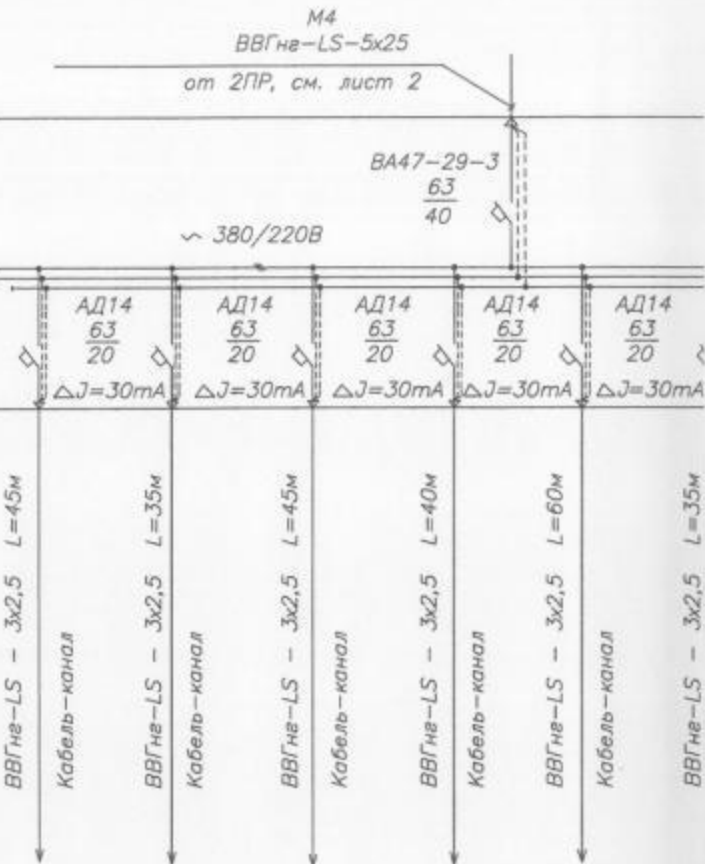
Розетки помещений
186, 188, 189, 190

Компьютерные
розетки помещений
181, 182, 183, 184

Розетки помещений
182, 183, 184

Компьютерные
розетки помещений
178, 179, 180, 181

Розетки помещений



Гр.6-1

Гр.6-2

Гр.6-3

Гр.6-4

Гр.6-5

Гр.6-6

2,5

3,5

3,5

3,5

3,5

3,5

11,4

15,9

15,9

15,9

15,9

15,9

Компьютерные
розетки помещений
186, 188, 190

Розетки помещений
186, 188, 189, 190

Компьютерные
розетки помещений
181, 182, 183, 184

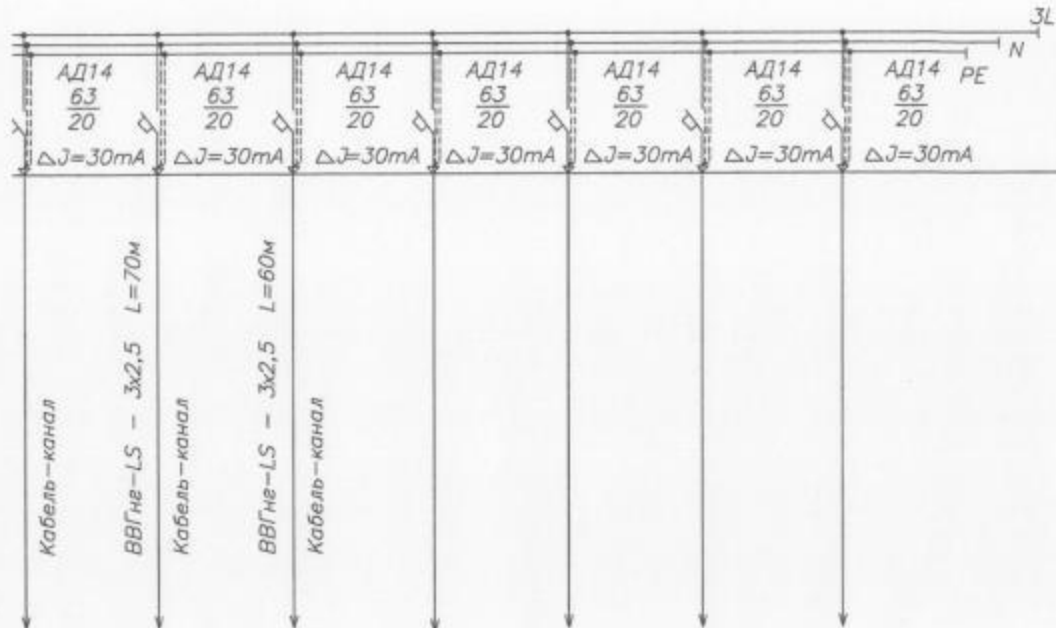
Розетки помещений
182, 183, 184

Компьютерные
розетки помещений
178, 179, 180, 181

Розетки помещений

ШРЭ-3-16-0047-42-УХЛ4

Потребность кабелей и проводов
длина, м

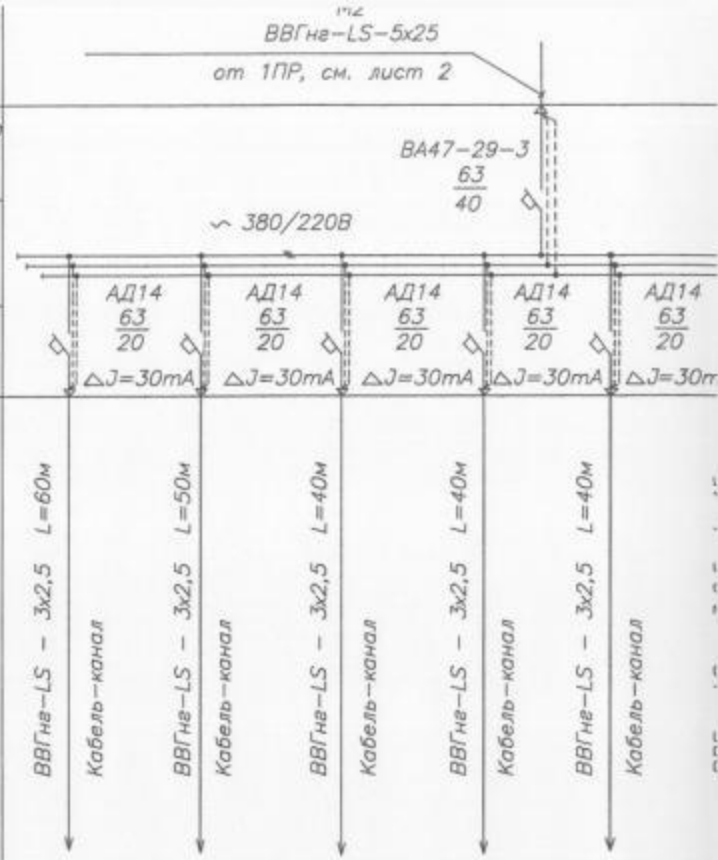
$$P_{\Sigma} = 26,0 \text{ кВт}$$
$$P_{\text{с}} = 18,2 \text{ кВт}$$
$$J_D = 30,6 \text{ A}$$


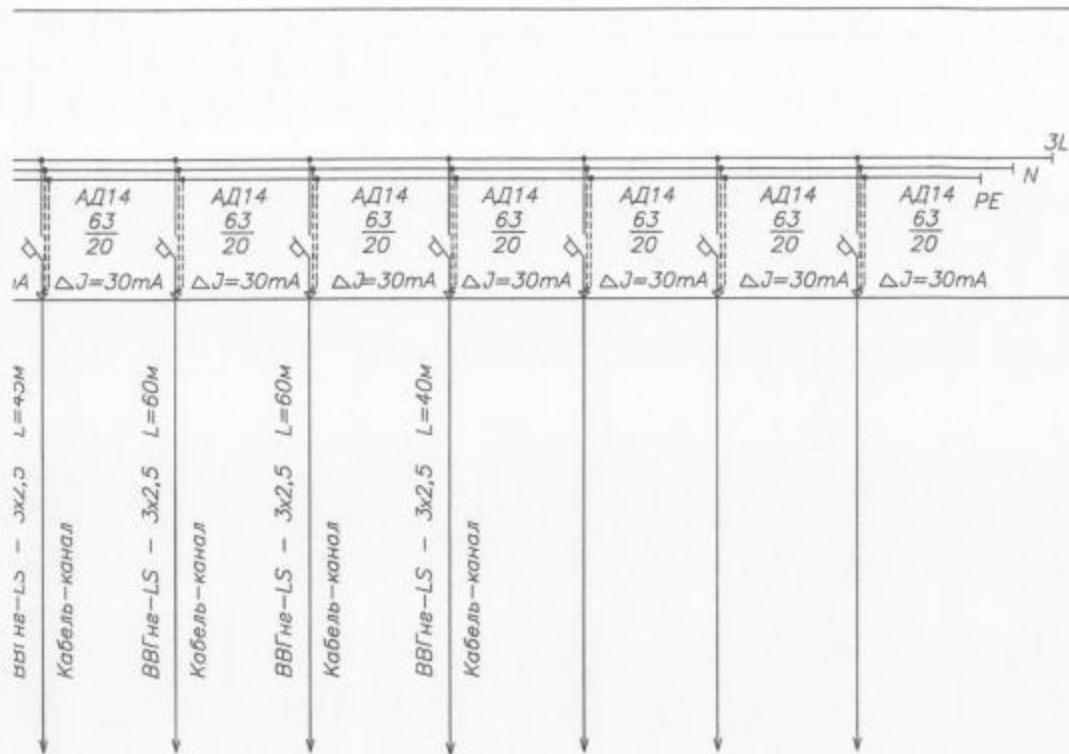
Гр.6-6	Гр.6-7	Гр.6-8	Гр.6-9	Гр.6-10	Гр.6-11	Гр.6-12
1,5	3,5	2,5				
5,9	15,9	11,4				
1. Свободные помещения 178, 179, 180, 181	Розетки помещений 193, 194, 195, 196	Компьютерные розетки помещений 193, 194, 195, 196, 197	Резерв	Резерв	Резерв	Резерв

						11-2012-ЭМ		
						Заказчик - МБУЗ «Городская поликлиника № 11»		
Изм.	Лист	Модок	Подпись	Дата				
ГИП	Малахов		11.12.		Капитальный ремонт сетей электроэнергетического обеспечения МБУЗ «Городская поликлиника № 11» по адресу: г. Пермь, ул. Малая Ямская, 10	Стадия	Лист	Листов
Разработал	Дедюков		11.12.			П	8	
Н. контр.	Малахов		11.12.			ООО «СтройПерспектива» тел. (343) 271.18.84		
					Однотипный принципиальная схема ВЛЭС			

Изм. № подл. Подпись и дата. Взам. инв. №

Питающая сеть	Источник питания	<div>ВВГнг-LS-5х25</div> <div>от 1ПР, см. лист 2</div>				
	Тип вводного автомата	ВА47-29-3				
	Номинальный ток, А	$\frac{63}{40}$				
	Напряжение, В	$\sim 380/220В$				
Групповая сеть	Установленная мощность, кВт					
	Расчетный ток, А					
	Тип автомата	АД14				
	Номинальный ток, А	$\frac{63}{20}$				
	Ток расцепителя, А	$\Delta J=30mA$				
	Марка, сечение и длина кабеля	ВВГнг-LS - 3х2,5 L=60м				
Электроприемник	Маркировка	Гр.7-1				
	Номинальная мощность, кВт	3,5				
	Ток, А	15,9				
	Наименование	Компьютерные розетки помещений 197,198,200,203				
	Маркировка	Гр.7-2				
	Номинальная мощность, кВт	3,5				
Ток, А	15,9					
Наименование	Розетки помещений 197,198,200,201, 202,203					
Маркировка	Гр.7-3					
Номинальная мощность, кВт	2,5					
Ток, А	11,4					
Наименование	Компьютерные розетки помещений 175, 176					
Маркировка	Гр.7-4					
Номинальная мощность, кВт	3,5					
Ток, А	15,9					
Наименование	Розетки помещений 168,169,171,175,176					
Маркировка	Гр.7-5					
Номинальная мощность, кВт	3,5					
Ток, А	15,9					
Наименование	Розетки помещений 166,167,168					








Гр.7-6	Гр.7-7	Гр.7-8	Гр.7-9	Гр.7-10	Гр.7-11	Гр.7-12
3,0	3,5	3,0	3,0			
13,6	15,9	13,6	13,6			
розетки помещений 166,167,168	Розетки помещений 156,157,158,160,163, 164	Компьютерные розетки помещений 160,163,164	Компьютерные розетки помещений 156,157,158	Резерв	Резерв	Резерв

$$P_v = 29,0 \text{ кВт}$$
$$P_0 = 20,3 \text{ кВт}$$
$$J_D = 34,2 \text{ A}$$

Потребность кабелей и проводов
длина, м

Число и сечение жил, напряжение	Марка		
	ВВГнг-LS		
3х2,5	435		

						11-2012-ЭМ			
						Заказчик - МБУЗ «Городская поликлиника № 11»			
Изм.	№уч.	Лист	Листок	Подпись	Дата	Капитальный ремонт сетей инженерно-технического обеспечения МБУЗ «Городская поликлиника № 11» по адресу: г.Пермь, ул. Малая Ямская, 10	Статья	Лист	Листов
ГПИ	Малахов				11.12.	Однотипная проектная схема 7ЩС.	П	9	
Разработал	Дедков				11.12.				
Н. контр.	Малахов				11.12.				
							ООО «СтройПерспектива» тел. (342) 271-18-84		

в. № подл. Подпись и дата. Взам. инв. №

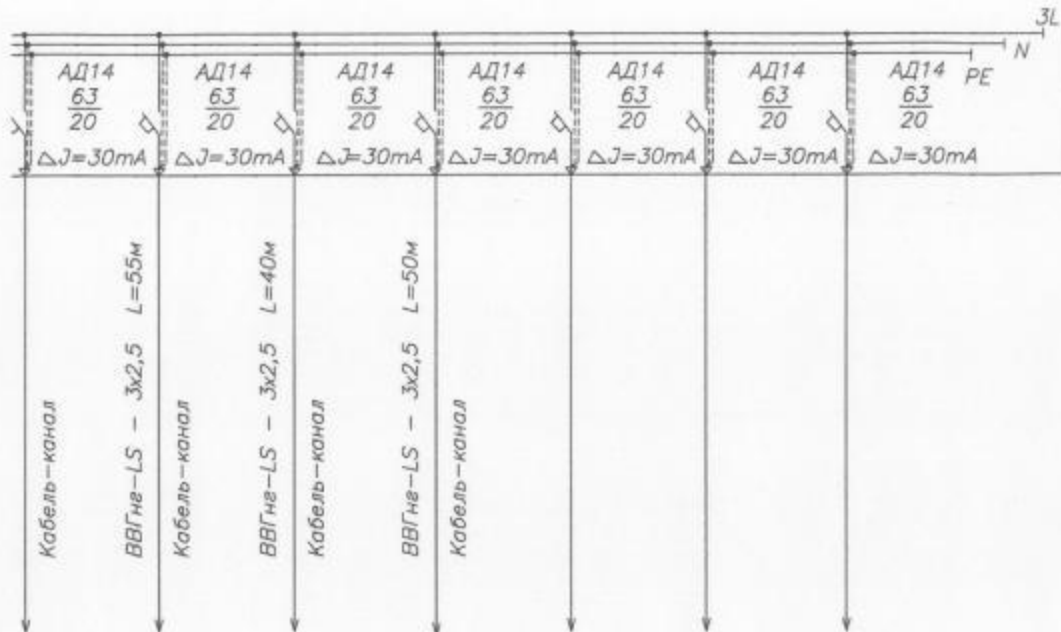
Источники питания	Питающая сеть		Групповая сеть		Электроприемник	
	Источники питания	Тип вводного автомата Номинальный ток, А Ток расцепителя, А Напряжение, В Установленная мощность, кВт Расчетный ток, А	Тип автомата Номинальный ток, А Ток расцепителя, А	Марка, сечение и длина кабеля	Маркировка	Номинальная мощность, кВт Ток, А Наименование
	М4 ВВГнг-LS-5x25 от 2ПР, см. лист 2	ВА47-29-3 63 40 ~ 380/220В	AD14 63 20 $\Delta J=30\text{mA}$	ВВГнг-LS - 3x2,5 L=40м Кабель-канал	Гр.8-1	2,5 11,4 Компьютерные розетки помещений 235,236,237
			AD14 63 20 $\Delta J=30\text{mA}$	ВВГнг-LS - 3x2,5 L=55м Кабель-канал	Гр.8-2	3,5 15,9 Розетки помещений 235,236,237
			AD14 63 20 $\Delta J=30\text{mA}$	ВВГнг-LS - 3x2,5 L=45м Кабель-канал	Гр.8-3	2,5 11,4 Компьютерные розетки помещений 232,233,234
			AD14 63 20 $\Delta J=30\text{mA}$	ВВГнг-LS - 3x2,5 L=40м Кабель-канал	Гр.8-4	3,5 15,9 Розетки помещений 232,233,234
			AD14 63 20 $\Delta J=30\text{mA}$	ВВГнг-LS - 3x2,5 L=40м Кабель-канал	Гр.8-5	3,5 15,9 Розетки помещений 229,230,231
			AD14 63 20 $\Delta J=30\text{mA}$	ВВГнг-LS - 3x2,5 L=20м Кабель-канал	Гр.8-6	2,5 11,4 Компьютерные розетки помещений 235,236,237

Потребность кабелей и проводов
длина, м

$$P_y = 26,5 \text{ кВт}$$

$$P_p = 18,5 \text{ кВт}$$

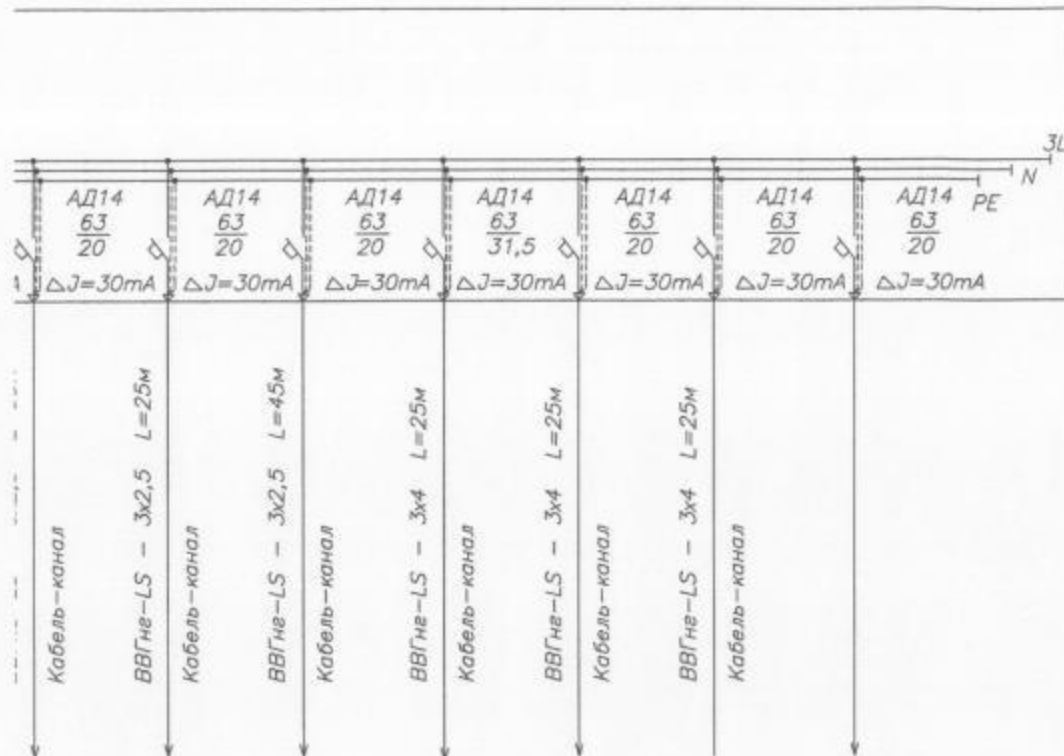
$$I_p = 31,2 \text{ А}$$



Число и сечение жил, напряжение	Марка			
	ВВГнг-LS			
3x2,5	385			

Гр.8-6	Гр.8-7	Гр.8-8	Гр.8-9	Гр.8-10	Гр.8-11	Гр.8-12
2,5	3,0	3,0	2,5			
11,4	13,6	13,6	11,4			
розетки помещений 229,230,231	Компьютерные розетки помещений 226,227,228	Розетки помещений 224,226,227,228	Компьютерные розетки помещений 242,243,245	Резерв	Резерв	Резерв

						11-2012-ЭМ			
						Заказчик - МБУЗ «Городская поликлиника № 11»			
Изм.	Муч.	Лист	Издок	Подпись	Дата	Капитальный ремонт сетей инженерно-технического обеспечения МБУЗ «Городская поликлиника № 11» по адресу: г.Пермь, ул. Малая Ямская, 10			
Гип	Малахов				11.12.	Одноклассовая схема ВЩС	Стадия	Лист	Листов
Разработал	Дедков				11.12.		П	10	
Н.контр.	Малахов				11.12.		ООО «СтройПерспектива»		

Потребность кабелей и проводов
длина, м

$$P_U = 36,8 \text{ кВт}$$

$$P_P = 25,8 \text{ кВт}$$

$$J_P = 43,4 \text{ А}$$

Число и сечение жил, напряжение	Марка			
	ВВГнг-LS			
3x2,5	420			

г.9-6	Гр.9-7	Гр.9-8	Гр.9-9	Гр.9-10	Гр.9-11	Гр.9-12
3,5	3,0	3,0	5,8	3,5	3,0	
5,9	13,6	13,6	26,4	15,9	13,6	
изделия помещений 214,215,217	Розетки помещения 205	Розетки помещений 210,211	Эл. планка в помещении 209	Розетки помещений 207,209	Розетки помещения 206	Резерв

						11-2012-ЭМ			
						Заказчик - МБУЗ «Городская поликлиника № 11»			
Изм.	№уч.	Лист	№док	Подпись	Дата	Капитальный ремонт сетей инженерно-технического обеспечения МБУЗ «Городская поликлиника № 11» по адресу: г.Пермь, ул. Малая Ямская, 10	Стадия	Лист	Листов
ГИП	Малахов				11.12.		II	11	
Разработал	Дедков				11.12.				
Н.контр.	Малахов				11.12.		Однотипная принципиальная схема 9ЩС.		
							ООО «СтройПерспектива» тел. (342) 271-18-84		

Лист № подл. Подпись и дата. Взам. инв. №

Питающая сеть	Источник питания	<div> <div>М5</div> <div>ВВГнг-LS-5х25</div> <div>от 1ПР, см. лист 2</div> </div>					
	Тип вводного автомата Номинальный ток, А Ток расцепителя, А	<div> <div>ВА47-29-3</div> <div>63</div> <div>40</div> </div>					
	Напряжение, В Установленная мощность, кВт Расчетный ток, А	<div> <div>~ 380/220В</div> <div> <div>АД14</div> <div>63</div> <div>16</div> </div> <div> <div>АД14</div> <div>63</div> <div>16</div> </div> <div> <div>АД14</div> <div>63</div> <div>16</div> </div> <div> <div>АД14</div> <div>63</div> <div>16</div> </div> <div> <div>АД14</div> <div>63</div> <div>16</div> </div> <div> <div>АД14</div> <div>63</div> <div>16</div> </div> </div>					
Групповая сеть	Тип автомата Номинальный ток, А Ток расцепителя, А	<div> <div>ΔJ=30mA</div> <div>ΔJ=30mA</div> <div>ΔJ=30mA</div> <div>ΔJ=30mA</div> <div>ΔJ=30mA</div> <div>ΔJ=30mA</div> </div>					
	Марка, сечение и длина кабеля	<div>ВВГнг-LS - 3х2,5 L=15м</div> <div>Кабель-канал</div>	<div>ВВГнг-LS - 3х2,5 L=10м</div> <div>Кабель-канал</div>	<div>ВВГнг-LS - 3х2,5 L=10м</div> <div>Кабель-канал</div>	<div>ВВГнг-LS - 3х2,5 L=15м</div> <div>Кабель-канал</div>	<div>ВВГнг-LS - 3х2,5 L=20м</div> <div>Кабель-канал</div>	<div>ВВГнг-LS - 3х2,5 L=17м</div>
Электроприемник	Маркировка	Гр.10-1	Гр.10-2	Гр.10-3	Гр.10-4	Гр.10-5	Г1
	Номинальная мощность, кВт	1,5	1,5	1,5	1,5	1,5	
	Ток, А	6,8	6,8	6,8	6,8	6,8	
	Наименование					Розетки помещений 153,	

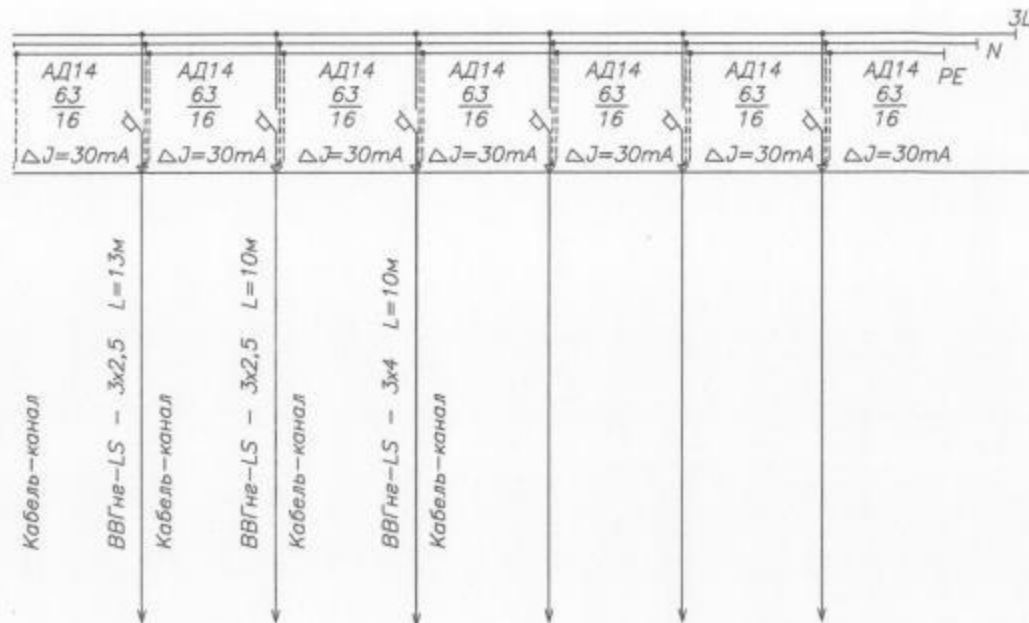
Потребность кабелей и проводов
длина, м

Число и сечение жил, напряжение	Марка			
	ВВГнг-LS			
3x2,5	120			

$$P_u = 13,5 \text{ кВт}$$

$$P_p = 9,5 \text{ кВт}$$

$$I_p = 20,5 \text{ А}$$

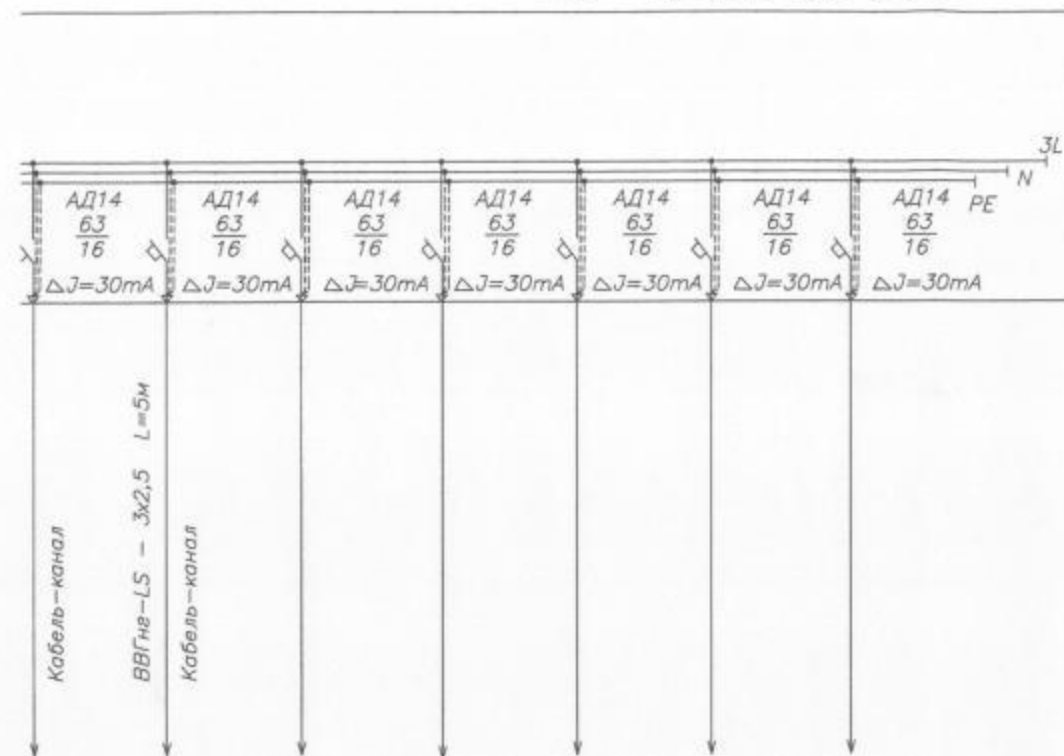


10-6	Гр.10-7	Гр.10-8	Гр.10-9	Гр.10-10	Гр.10-11	Гр.10-12
1,5	1,5	1,5	1,5			
6,8	6,8	6,8	6,8			
4				Резерв	Резерв	Резерв

						11-2012-ЭМ			
						Заказчик - МБУЗ «Городская поликлиника № 11»			
						Капитальный ремонт сетей инженерно-технического обеспечения МБУЗ «Городская поликлиника № 11» по адресу: г.Пермь, ул. Малая Ямская, 10			
Изм.	Лист	Лист	Модок	Подпись	Дата	Статус	Лист	Листов	
ГНП	Малахов				11.12	П	12		
Разработал	Дедков				11.12				
Н.контр.	Малахов				11.12				
						Однотипная принятая схема 10ЩС.			
						ООО «СтройПерспектива» тел. (342) 271-18-84			

Илл. № подл. Подпись и дата. Взам. инв. №

Питающая сеть	Источник питания	<p>М5 ВВГнг-LS-5х25 от 1ПР, см. лист 2</p>				
	Тип вводного автомата Номинальный ток, А Ток расцепителя, А	<p>ВА47-29-3 $\frac{63}{40}$</p>				
	Напряжение, В Установленная мощность, кВт Расчетный ток, А	<p>~ 380/220В</p>				
	Тип автомата Номинальный ток, А Ток расцепителя, А	<p>АД14 $\frac{63}{16}$ $\Delta J=30mA$</p>				
	Марка, сечение и длина кабеля	<p>ВВГнг-LS - 3х2,5 L=20м Кабель-канал</p>				
Групповая сеть	Марка, сечение и длина кабеля	<p>ВВГнг-LS - 3х2,5 L=15м Кабель-канал</p>				
	Марка, сечение и длина кабеля	<p>ВВГнг-LS - 3х2,5 L=15м Кабель-канал</p>				
	Марка, сечение и длина кабеля	<p>ВВГнг-LS - 3х2,5 L=13м Кабель-канал</p>				
	Марка, сечение и длина кабеля	<p>ВВГнг-LS - 3х2,5 L=10м Кабель-канал</p>				
	Марка, сечение и длина кабеля	<p>ВВГнг-LS - 3х2,5 L=10м Кабель-канал</p>				
Электроприемник	Маркировка	Гр.11-1	Гр.11-2	Гр.11-3	Гр.11-4	Гр.11-5
	Номинальная мощность, кВт	1,5	1,5	5,8	1,5	1,5
	Ток, А	6,8	6,8	26,4	6,8	6,8
	Наименование	<p>Розетки помещения 154</p>				
	Наименование					



$P_y = 14,8 \text{ кВт}$
 $P_p = 10,5 \text{ кВт}$
 $J_p = 19,6 \text{ А}$

Потребность кабелей и проводов
длина, м

Число и сечение жил, напряжение	Марка			
	ВВГнг-LS			
3x2,5	85			

Гр.11-6	Гр.11-7	Гр.11-8	Гр.11-9	Гр.11-10	Гр.11-11	Гр.11-12
1,5	1,5					
6,8	6,8					
		Резерв	Резерв	Резерв	Резерв	Резерв

						11-2012-ЭМ				
						Заказчик - МБУЗ «Городская поликлиника № 11»				
Изм.	Муч.	Лист	Модок	Подпись	Дата	Капитальный ремонт сетей инженерно-технического обеспечения МБУЗ «Городская поликлиника № 11» по адресу: г.Пермь, ул. Малая Юскай, 10	Стадия	Лист	Листов	
ГИП	Малахов				11.12.	Однотипная принципиальная схема 11ЩС.	П	13		
Разработал	Дедков				11.12.					
Н.контр.	Малахов				11.12.				ООО «СтройПерспектива» тел. (342) 271-18-84	

№ п/п Подпись и дата. Взам.инв.№

Электроприемник

Маркировка

Тип

Номинальная мощность, кВт

Ток, А

Наименование

по плану

В1

—

0,25

0,47

Вытяжная система

по плану

1

ПКЕ

1

ПКЕ

1

ПКЕ

1

ПКЕ

1

ПКЕ

1

ПКЕ

1

ПКЕ

1

ПКЕ

1

ПКЕ

1

ПКЕ

1

ПКЕ

1

ПКЕ

1

ПКЕ

1

ПКЕ

1

ПКЕ

1

ПКЕ

1

ПКЕ

1

ПКЕ

1

ПКЕ

1

ПКЕ

1

ПКЕ

1

ПКЕ

1

ПКЕ

1

ПКЕ

1

ПКЕ

1

ПКЕ

1

ПКЕ

1

ПКЕ

1

ПКЕ

1

ПКЕ

1

ПКЕ

1

ПКЕ

1

ПКЕ

1

ПКЕ

1

ПКЕ

1

ПКЕ

1

ПКЕ

1

ПКЕ

1

ПКЕ

1

ПКЕ

1

ПКЕ

1

ПКЕ

1

ПКЕ

1

ПКЕ

1

ПКЕ

1

ПКЕ

1

ПКЕ

1

ПКЕ

1

ПКЕ

1

ПКЕ

1

ПКЕ

1

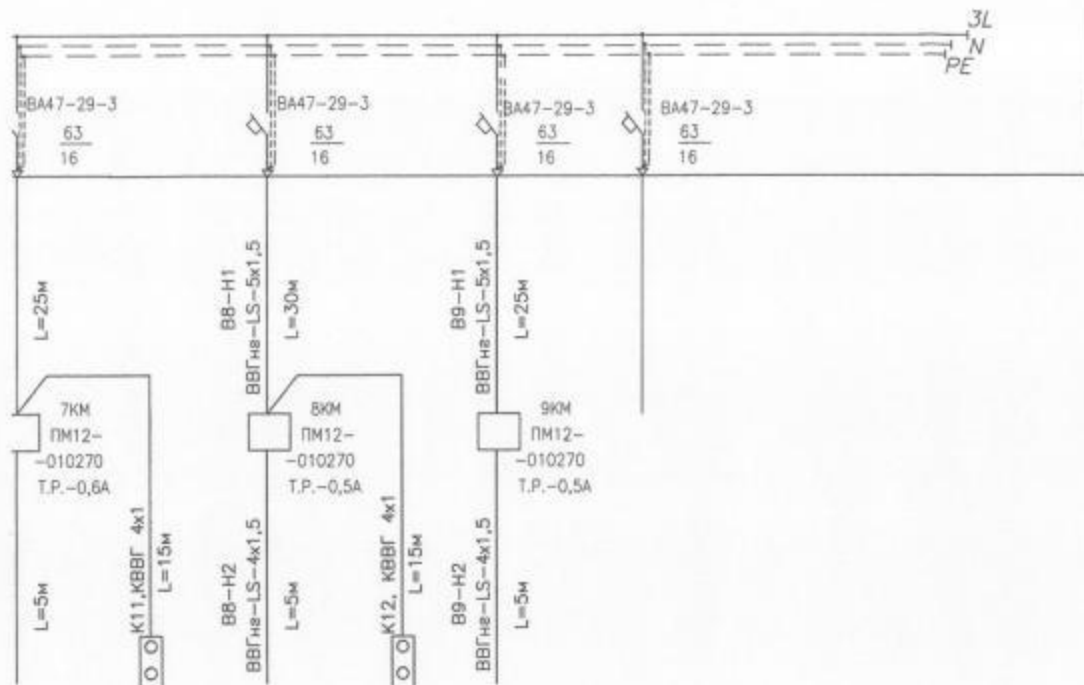
ПКЕ

1

ПКЕ

1

ПКЕ

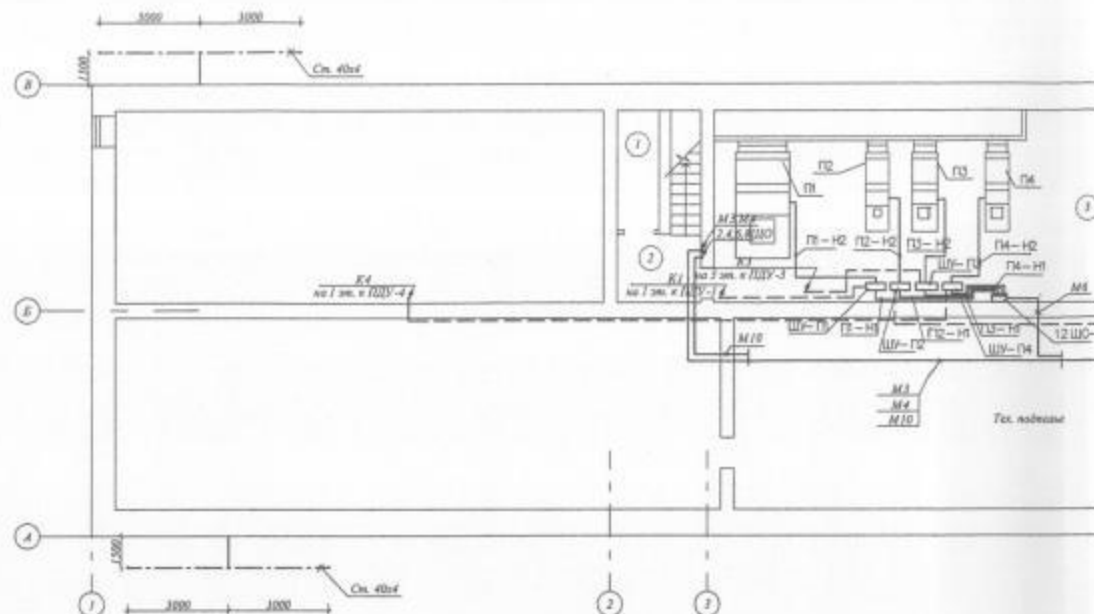

$$P_{\Sigma} = 3,8 \text{ кВт}$$
 $P_{\text{D}} = 3,0 \text{ mBm}$
$$I_p = 5,8 \text{ A}$$

Потребность кабелей и проводов
длина, м

Число и сечение жил, напряжение	Марка		
	$BBI_{\text{не}} - LS$	$KBBI_{\text{не}}$	
5x1,5-0,66	220		
4x1,5-0,66	55		
5x1,0		30	
4x1,0		120	

37	7КУ	В8	8КУ	В9	
—	ПКЕ-212	—	ПКЕ-212	—	
345	—	0,215	—	0,157	
1	—	0,4	—	0,4	
Вытяжная система	Кнопочный пост	Вытяжная система	Кнопочный пост	Вытяжная система	Резерв

						11-2012-ЭМ			
						Заказчик - МБУЗ «Городская поликлиника № 11»			
Изм.	Кол.	Листы	№доп.	Подп.	Дата	Капитальный ремонт сетей инженерно-технического обеспечения МБУЗ «Городская поликлиника № 11» по адресу: г.Пермь, ул. Малая Ямская, 10	Страниц	Лист	Листов
ГИП		Малахов			11.12		П	15	
Разработал		Дедков			11.12				
Н.контр.		Малахов			11.12				
						Одновременно принципиальная	ООО «СтройПерспектива»		



Экспликация помещений подвала и цокольного этажа

Номер помещения	Наименование	Площадь, м ²
1	Мет. кладовая	6.1
2	Лестничная клетка	8.9
3	Технический узел, арматурная вентиляция	62.7
4	Мет. кладовая	1.8
5	Кабинет	9.9
6	Кладовая	7.2
7	Антресоли	6.8
8	Акустическая	23.7
9	Кабинет	7.5
10	Коридор	6.4
11	Насосная	20.6
12	Узел ввода водопровода	7.3
13	Лестничная клетка	7.9
14	Водяной узел	1.8
15	Склад	1.1

Экспликация помещений подвала и цокольного этажа

Номер помещения	Наименование	Площадь, м ²
16	Уборная	3.8
17	Умывальник	2.0
18	Мет. кладовая	1.6
19	Мет. кладовая	18.6
20	Мет. кладовая	2.8
21	Кабинет	14.9
22	Коридор	2.0
23	Кабинет	17.2
24	Тайфун	1.3
25	Кладовая	1.8
26	Кабинет	5.3
27	Коридор	27.8
28	Кабинет сдвигая персонал	11.2
29	Кабинет	8.9
30	Кладовая	11.8

Экспликация помещений подвала и цокольного этажа

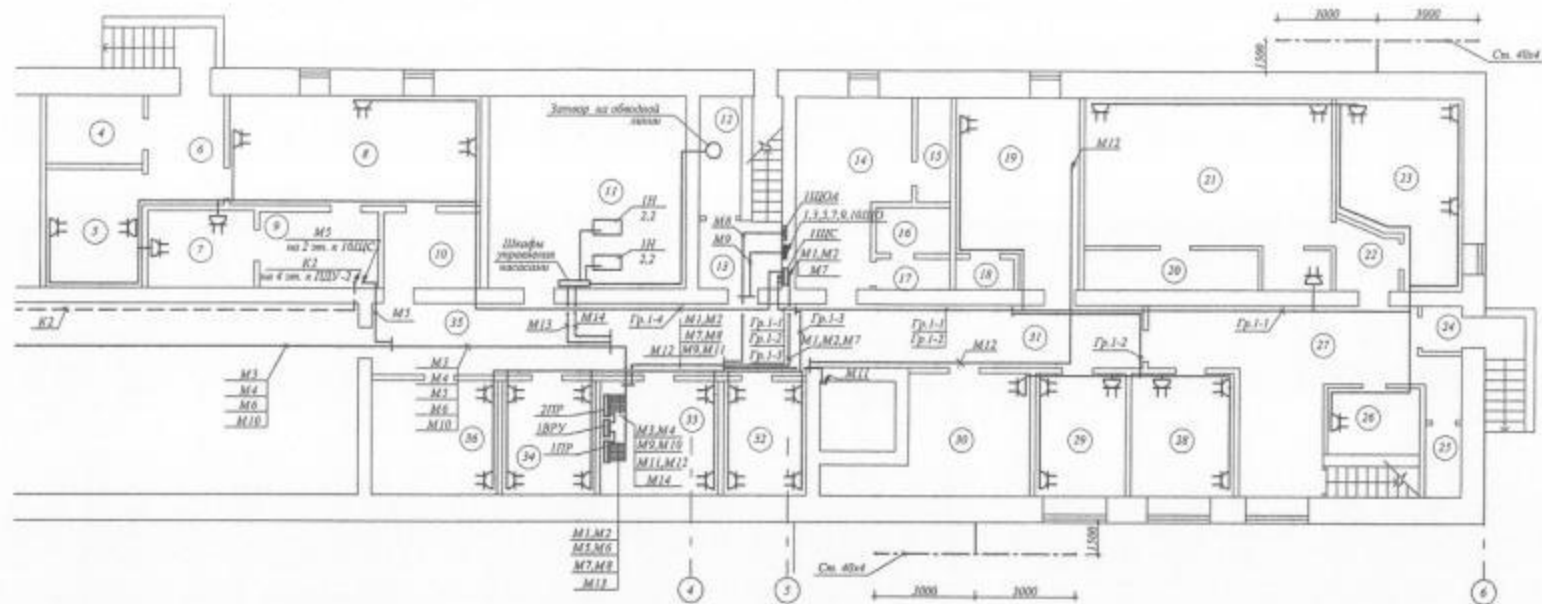
Номер помещения	Наименование	Площадь, м ²
31	Коридор	20.8
32	Кладовая	8.2
33	Электростанция	12.1
34	Кладовая	9.4
35	Коридор	25.3
36	Кладовая паря	12.1

Составитель

Иванов И.И.

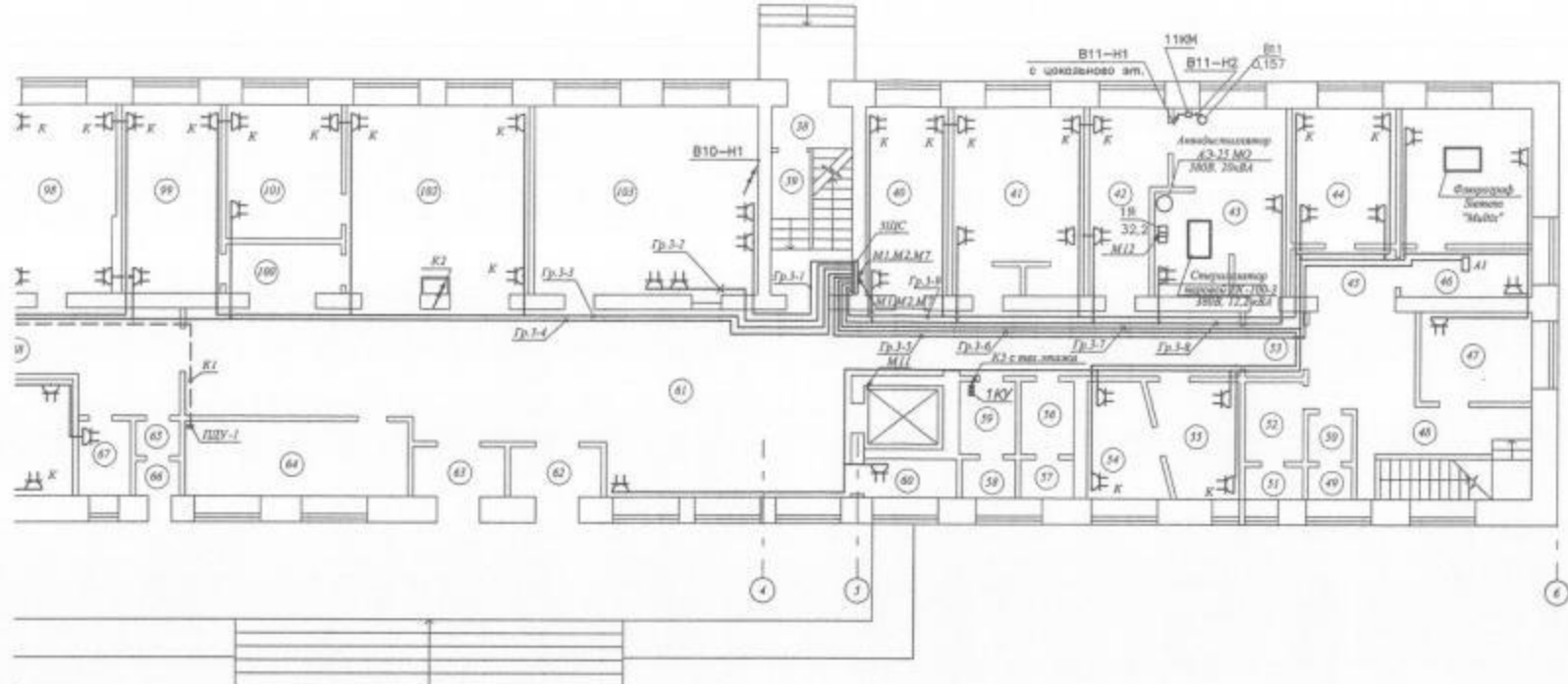
Подпись и дата

Иванов И.И.



По периметру кабеля проложить в пластиковом гофре - канале сечением 60х40 мм,
по планировке - в пластиковом гофре - канале сечением 12х12 мм.

						11-2012-3M		
						Замечание - МЭС/3 «Городская планировка № 11»		
Изм.	Исх.	Лист	Модель	Подпись	Дата	Континентальный район сети		
ГРП	Михайлов	11.12				электрико-механическая обмотка МЭС/3		
Разработчик	Долгов	11.12				«Городская планировка № 11» по адресу:		
Исполнитель	Михайлов	11.12				«План», ул. Мухоморова, 10		
						План реконструкции электрооборудования на территории участка в г. Москве		
						ООО «СтройПереконструкция» тел. (342) 271-18-84		



1 этаж

Площадь, м2
28,9
25,3
25,1
22,6
8,4
1,6
1,3
1,3
1,7
1,3
2,2
1,3
1,3
12,0
16,1
4,4
2,6
5,6

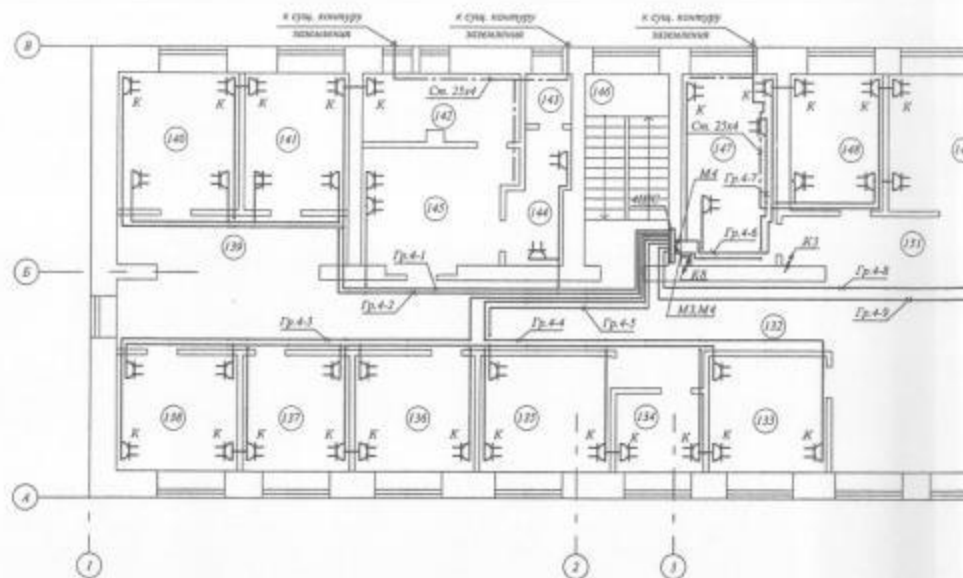
Экспликация помещений 1 этажа

Номер помещения	Назначение	Площадь, м2
93	Уборная	1,2
96	Уборная	1,2
97	Кабинет	19,3
98	Кабинет	17,5
99	Регистратура	16,7
100	Коридор	5,1
101	Регистратура	11,9
102	Регистратура	31,1
103	Туфет	32,9

По территории кабель прокладывается в пластиковых кабель-каналах сечением 60x40 мм, по плинтусам - в пластиковых кабель-каналах сечением 12x12 мм.

11-2012-3М					
Заказчик - МБУЗ «Городская поликлиника № 1»					
Изм. / Внес.	Датум / Подпись	Подпись	Дата	Каталогный расчет сметы	
Г/ИП	Михайлов	/	11.12	исполнитель: технический специалист МБУЗ	
Разработчик	Дедов	/	11.12	«Городская поликлиника № 1» по адресу:	
И. помпр.	Михайлов	/	11.12	г. Пермь, ул. Малах Давидов, 10	
Для размещения инженерных сетей на 1 этаже.				ООО «СтройПерспектива»	
				тел. (342) 271-18-84	

Формат А3x3



Экспликация помещений 2 этажа

Номер помещения	Наименование	Площадь, м ²
104	Кабинет	11,7
105	Коридор	1,0
106	Кабинет	1,0
107	Кабинет	17,8
108	Кабинет	19,3
109	Коридор	8,0
110	Умывальник	2,8
111	Кабинет	41,2
112	Кабинет	5,8
113	Кабинет	11,8
114	Кабинет	11,6
115	Кабинет	7,7
116	Кабинет	16,7
117	Умывальник	2,9
118	Уборная	1,8
119	Умывальник	3,0
120	Уборная	1,8
121	Уборная	1,8
122	Умывальник	1,8
123	Коридор	42,7

Экспликация помещений 2 этажа

Номер помещения	Наименование	Площадь, м ²
124	Коридор	33,8
125	Кабинет	9,9
126	Кабинет	11,9
127	Кабинет	9,1
128	Антресоль	21,9
129	Коридор	2,4
130	Кабинет	9,9
131	Кабинет	11,5
132	Коридор	88,9
133	Кабинет	11,9
134	Кабинет	6,1
135	Кабинет	13,3
136	Кабинет	12,2
137	Кабинет	10,9
138	Кабинет	12,2
139	Коридор	10,0
140	Кабинет	14,4
141	Кабинет	12,5
142	Кабинет	9,8
143	Уборная	1,8

Экспликация помещений

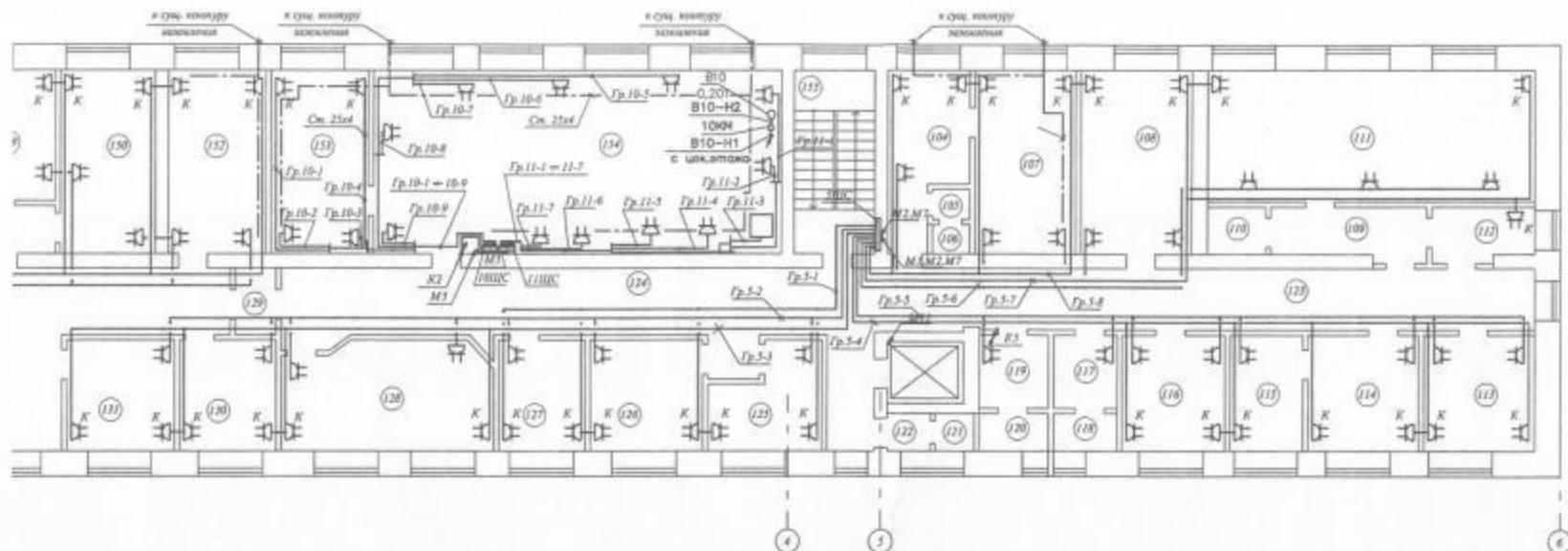
Номер помещения	Наименование
144	Коридор
145	Кабинет
146	Лестничная клетка
147	Кабинет
148	Кабинет
149	Кабинет
150	Кабинет
151	Коридор
152	Кабинет
153	Кабинет
154	Функциональный кабинет
155	Лестничная клетка

Спецификация

Имя файла №

Получить и скачать

Имя файла №



к 2 этажу

Площадь, м ²
6,3
13,3
13,8
16,0
16,6
14,9
13,8
16,4
17,2
17,6
21,8
15,7

По коридору кабели проложить в пластмассовом кабеле - пачке сечением 60x48 мм, по помещениям - в пластмассовом кабеле - пачке сечением 12x12 мм.

11-2012-3М					
Заказчик - МБОУ «Городская поликлиника № 11»					
Имя	Фамилия	Имя	Фамилия	Подпись	Дата
Генеральный директор	Михайлов	Михайлов	Михайлов	11.12	11.12
Разработчик	Долгов	Долгов	Долгов	11.12	11.12
Исполнитель	Михайлов	Михайлов	Михайлов	11.12	11.12
Полн. наименование застройщика				ООО «СтройПроект»	
или 2 этаж.				тел. (342) 271-18-64	

Российская Федерация
ООО "СтройПерспектива"
(342) 271-18-84

**Капитальный ремонт сетей инженерно-
технического обеспечения МБУЗ «Городская
поликлиника № 11» по адресу: г. Пермь, ул.
Малая Ямская, 10**

ПРОЕКТНАЯ ДОКУМЕНТАЦИЯ

11-2012-ЭО - Подраздел «Электрическое освещение»

Главный инженер
ООО «СтройПерспектива»



Малахов А.М.

Главный инженер проекта
ООО «СтройПерспектива»



Малахов А.М.

Пермь 2012 г.

Ведомость чертежей комплекта марки ЭО

Общие указания.

Данный раздел проекта разработан на основании Технических условий на электроснабжение и Задания на проектирование.

По степени надежности электроснабжения электроприемники похизинники относятся к потребителям 2 категории.

На объекте применимы следующие системы и виды освещения: рабочее и дежурное(эвакуационное) в системе общего освещения. Для электроосвещения помещений предусмотрены применены светодиодные светильники СС-25220-П.

Расчет количества светильников выполнен методом коэффициента полезной мощности и графиков Гурова и Прозорова.

Нормы освещенности в помещениях приняты согласно СНиП 23-05-95 "Естественное и искусственное освещение. Нормы проектирования."

Прокладка кабелей ВВГнгLS-0,66 групповой сети выполняется открыто в кабель-каналах.

Выключатели однополюсные для общего освещения установить на высоте 0,9м от уровня пола.

Сети электрического освещения и электроснабжения разводок выполняются трассированными.

Питающий кабель выбран по длительно-допустимой токовой нагрузке и проверен по падению напряжения в конце линии.

Все металлические части эл. оборудования и вентилиции, нормально не находящиеся под напряжением, подлежат заземлению. В качестве заземляющего проводника используется защитный проводник, прокладываемый совместно с фазными и нулевыми проводниками.

Монтаж оборудования выполнять согласно требованиям ПУЭ.

Лист	Наименование	Примечание
1	Общие данные	
2	План подвала. План 1 этажа	
3	Экспликация помещений 1 этажа	
4	План 2 этажа. План 3 этажа.	
5	Экспликация помещений 3 этажа	
6	План 4 этажа. План технического этажа.	
7	Схема электрическая принципиальная. Щит силовой ЩО-1А	
8	Схема электрическая принципиальная. Щит силовой ЩО-1	
9	Схема электрическая принципиальная. Щит силовой ЩО-2	
10	Схема электрическая принципиальная. Щит силовой ЩО-3	
11	Схема электрическая принципиальная. Щит силовой ЩО-4	
12	Схема электрическая принципиальная. Щит силовой ЩО-5	
13	Схема электрическая принципиальная. Щит силовой ЩО-6	
14	Схема электрическая принципиальная. Щит силовой ЩО-7	
15	Схема электрическая принципиальная. Щит силовой ЩО-8	
16	Схема электрическая принципиальная. Щит силовой ЩО-9	
17	Схема электрическая принципиальная. Щит силовой ЩО-10	

ВЕДОМОСТЬ ССЫЛОЧНЫХ И ПРИЛАГАЕМЫХ ДОКУМЕНТОВ

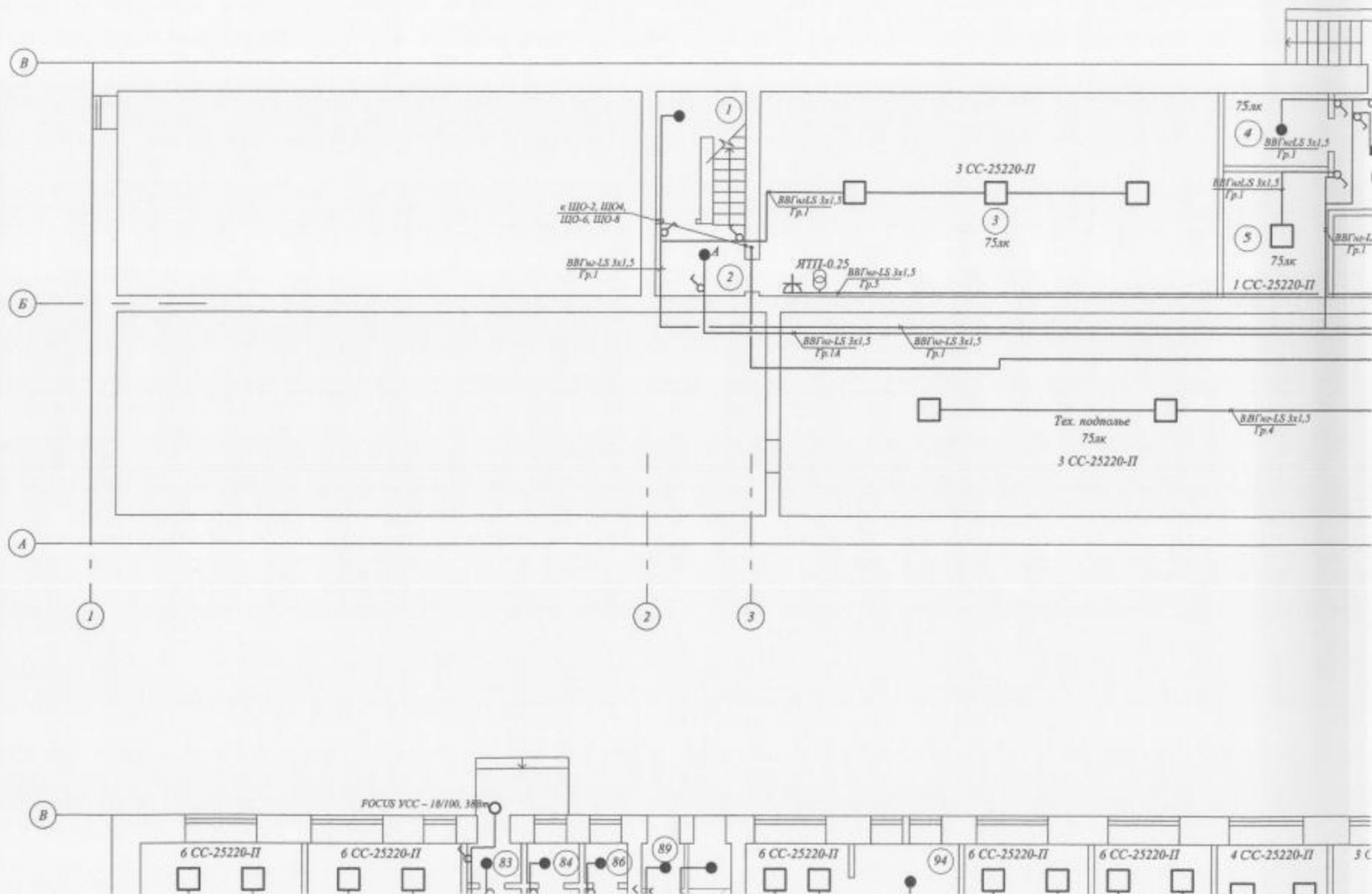
Обозначение	Наименование	Примечание
	Ссылочные документы.	
СП 31-110-2003	Проектирование и монтаж электроустановок жилых и общественных зданий	
ПУЭ, изд. 7.	Правила устройства электроустановок.	
СНиП 23-05-95	Естественное и искусственное освещение.	
	Нормы проектирования.	
ГОСТ 50571.8-94	Требования по применению мер защиты от поражения эл. током.	
СНиП 3.05.06-85	Электротехнические устройства.	

11-2012-ЭО					
Заказчик - МБУЗ «Городская поликлиника № 11»					
Изм.	Муч.	Лист	Модок	Подпись	Дата
ГНП	Малахов	11.12.			
Разработал	Малахов	11.12.			
Н. контр.	Малахов	11.12.			
Капитальный ремонт сетей инженерно-технического обеспечения МБУЗ «Городская поликлиника № 11» по адресу: г. Пермь, ул. Малая Ясная, 10				Статус	Лист
Общие данные				П	1
				Листов	17
				ООО «СтройПерспектива» тел. (342) 271-18-84	

Позиция	Наименование и техническая характеристика	Тип, марка, обозначение документа	Код оборудования, изделия, материала	Поставщик	Единица измерения	Кол.	Масса единицы, кг	Примечание
1	2	3	4	5	6	7	8	9
	<u>1. Светотехническое оборудование.</u>							
	1.1. Светодиодный светильник, 10Вт	Luxon Meduse		ООО "ЭТМ"	шт	111		
	1.2. Уличный светодиодный светильник, 38Вт	FOCUS YCC - 18/100		ООО "ЭТМ"	шт	7		
	1.3. Светодиодный светильник для внутренних помещений, 32Вт	CC-25220-II		ООО "ЭТМ"	шт	660		
	1.4. Светодиодный светильник для внутренних помещений, 20Вт	FOCUS СПО 18/100		ООО "ЭТМ"	шт	18		
	1.5. Облучатель-рециркулятор бактерицидный настенный	ОБНР 2х15 01		ООО "ЭТМ"	шт	14		
	<u>2. Кабельные изделия.</u>							
	Кабель силовой с медными жилами:							
	2.1. свч. 3х1,5 - 0,66	ВВГнг-LS-0,66		ОАО "Камкабель"	км	5,7		
	<u>3. Щиты</u>							
ЩО-1 -	3.1. Шкаф распределения электроэнергии; трехфазная сеть	ЩРЭ-3-16-0036-21-УХЛ4		НПО "Электроаппарат"	шт	11		
- ЩО-10	переменного тока 380/220В, 50Гц, номинальный ток шкафа 63А;			г.Чебоксары "СЭТАП"				
ЩО-1А	вводной автомат ВА-47-29-3 на ток максимального расцепителя 16 А,							
	шесть однополюсных выключателей ВА47-29-1 на ток максимального							
	расцепителя 10 А; шкаф металлический первого габарита (400х300х200),							
	встроенное исполнение.							
ЯТП-0,25	3.2.Ящик с понижающим трансформатором ОСО-0,25	ЯТП 0,25		ООО "ЭТМ"	шт	2		
	номинальным рабочим напряжением 220/12							
	степень защиты IP44, навесного исполнения,							
	климатическое исполнение УХЛ4.							

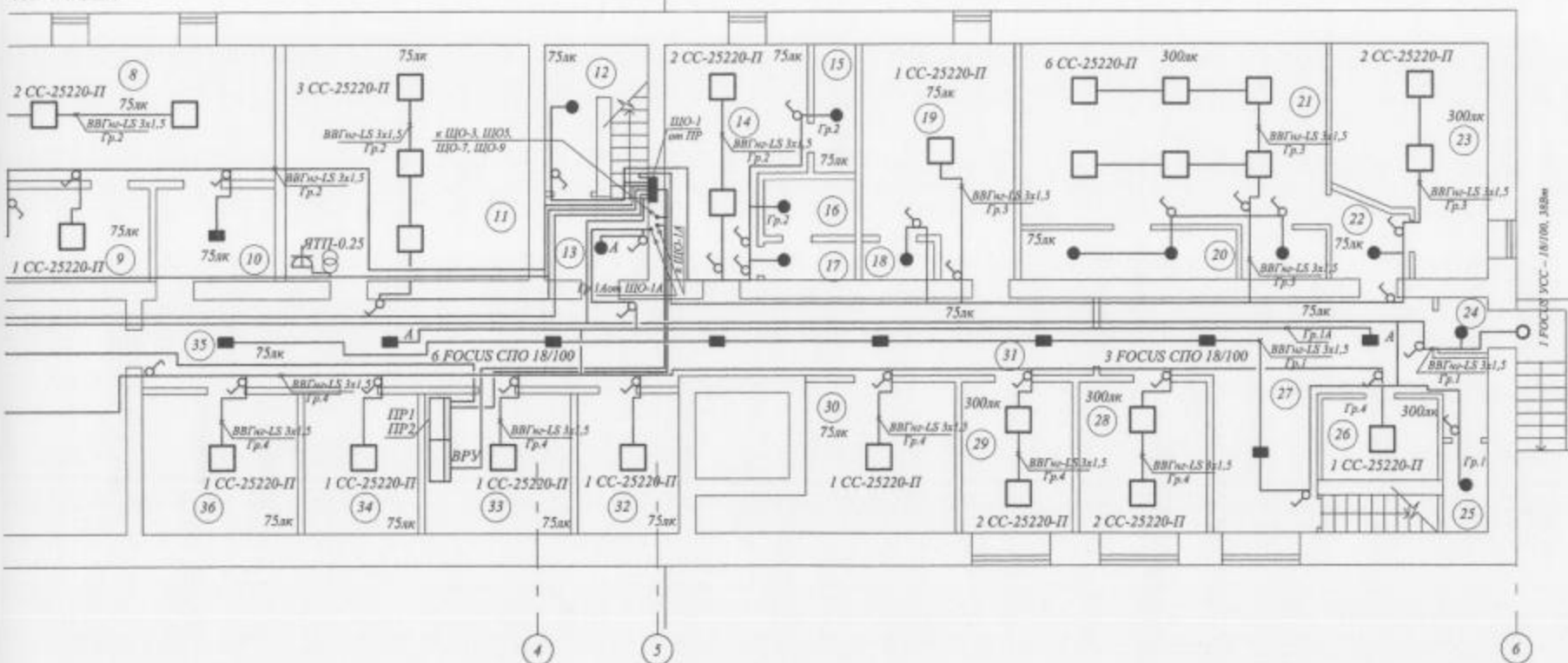
						11-2012-ЭО.С				
						Заказчик: - МБУЗ «Городская поликлиника № 11»				
Изм.	Исх.	Лист	Исх.	Подпись	Дата	Капитальный ремонт сетей инженерно-технического обеспечения МБУЗ «Городская поликлиника № 11» по адресу: г. Пермь, ул. Малая Ямская, 10		Страница	Лист	Листов
ГНП	Малахов			11.12.	П			1	2	
Разработал	Малахов			11.12.						
Н. контр.	Малахов			11.12.						
						Спецификация материалов и оборудования		ООО «СтройПерспектива» тел. (342) 271-18-84		

[illegible]

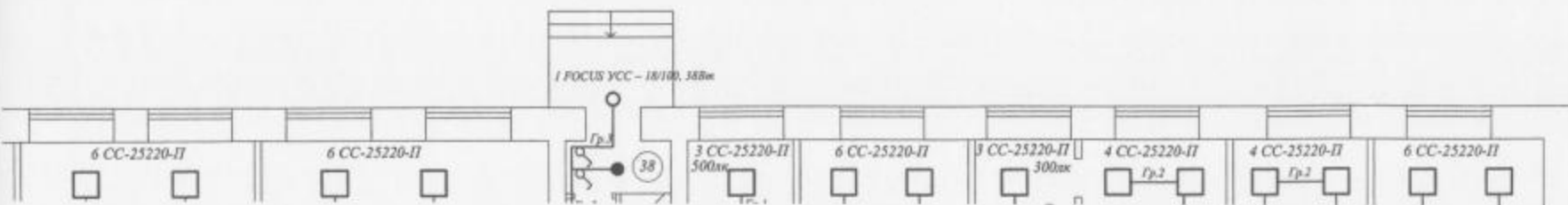


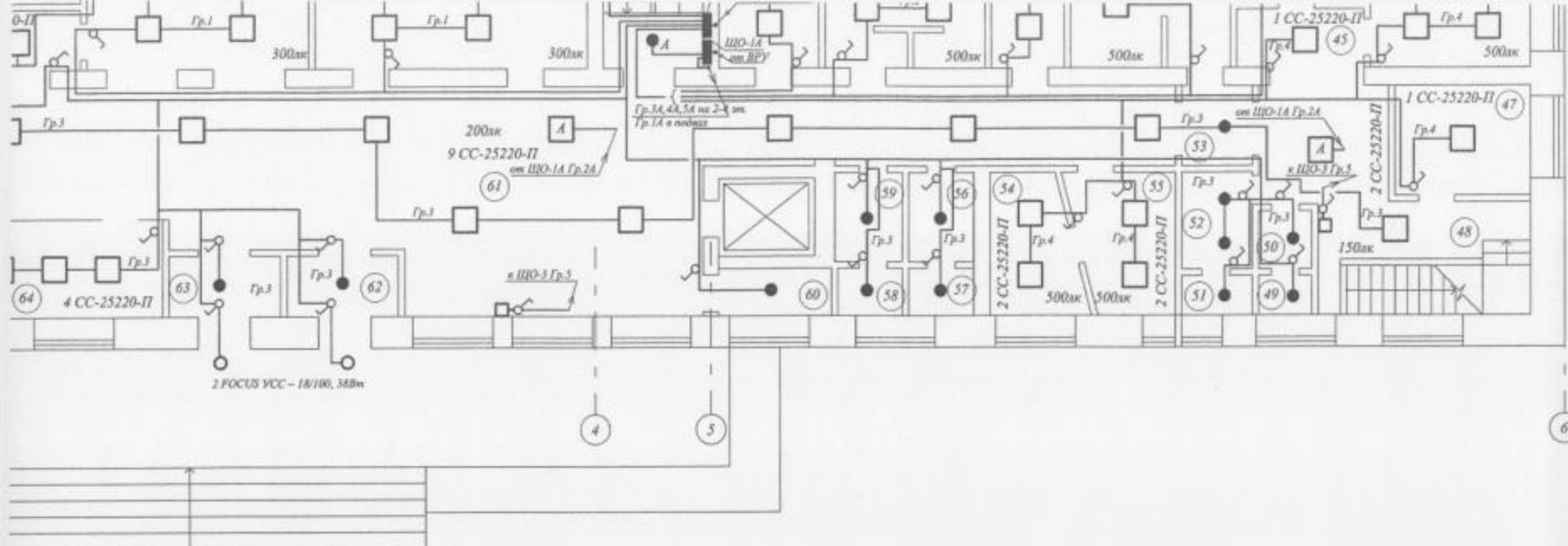
8 3x1,5

УСС - 18/100, 388Вт



этажа





Условные обозначения

- ⏏ - Выключатель одноклавишный, для открытой установки
- - Светодиодный светильник Lixson Meduse, 10Вт
- - Светодиодный светильник FOCUS СПО 18/100, 20Вт
- - Облучатель-рециркулятор бактерицидный, 120Вт

Примечания:

1. Выключатели установить на высоте 0,9 со стороны ручки двери. Размещение уточнить с заказчиком при монтаже.

						11-2012-ЭО			
						Заказчик - МБУЗ «Городская поликлиника № 11»			
Изм.	№уч.	Лист	№док.	Подпись	Дата	Капитальный ремонт сетей инженерно-технического обеспечения МБУЗ «Городская поликлиника № 11» по адресу: г. Пермь, ул. Малая Янская, 10	Стадия	Лист	Листов
ГИП		Малахов			11.12.		П	2	
Разработал		Малахов			11.12.				
Н.контр.		Малахов			11.12.				
						План подвала. План 1 этажа	ООО «СтройПерспектива» тел. (342) 271-18-84		

Экспликация помещений I этажа

Номер помещения	Наименование	Площадь, м2
38	Тамбур	1,3
39	Лестничная клетка	12,2
40	Кабинет	14,0
41	Кабинет	22,0
42	Кабинет	11,2
43	Стерилизационная	21,1
44	Кабинет	12,8
45	Коридор	4,6
46	Рентгенкабинет	22,2
47	Раздевалка	10,0
48	Коридор	23,8
49	Уборная	1,4
50	Умывальник	1,8
51	Мед. кладовая	1,9
52	Умывальник	4,0
53	Коридор	3,5
54	Кабинет	7,0
55	Кабинет	8,2
56	Умывальник	3,2
57	Кладовая	1,8
58	Уборная	3,1
59	Умывальник	1,7
60	Сейф	3,5
61	Коридор	122,4
62	Тамбур	4,2
63	Тамбур	4,3
64	Раздевалка	14,5
65	Коридор	1,3
66	Тамбур	1,3
67	Кабинет	3,6
68	Коридор	23,5

Экспликация помещений I этажа

Номер помещения	Наименование	Площадь, м2
69	Кабинет	17,5
70	Кабинет	5,6
71	Коридор	5,5
72	Кабинет	9,5
73	Кабинет	9,5
74	Кабинет	11,3
75	Кабинет	11,5
76	Кабинет	8,8
77	Коридор	28,8
78	Кабинет	25,3
79	Кабинет	25,1
80	Кабинет	23,6
81	Коридор	8,4
82	Коридор	1,6
83	Тамбур	1,5
84	Уборная	1,5
85	Умывальник	1,7
86	Уборная	1,5

Экспликация помещений I этажа

Номер помещения	Наименование	Площадь, м2
87	Умывальник	3,2
88	Кладовая	1,3
89	Тамбур	1,3
90	Лестничная клетка	12,0
91	Кабинет	16,1
92	Умывальник	4,4
93	Коридор	2,6
94	Коридор	5,6
95	Уборная	1,2
96	Уборная	1,2
97	Кабинет	19,5
98	Кабинет	17,5
99	Регистратура	16,7
100	Коридор	5,1
101	Регистратура	13,9
102	Регистратура	31,1
103	Буфет	38,0

Согласовано

Имя, № подл. Подпись и дата

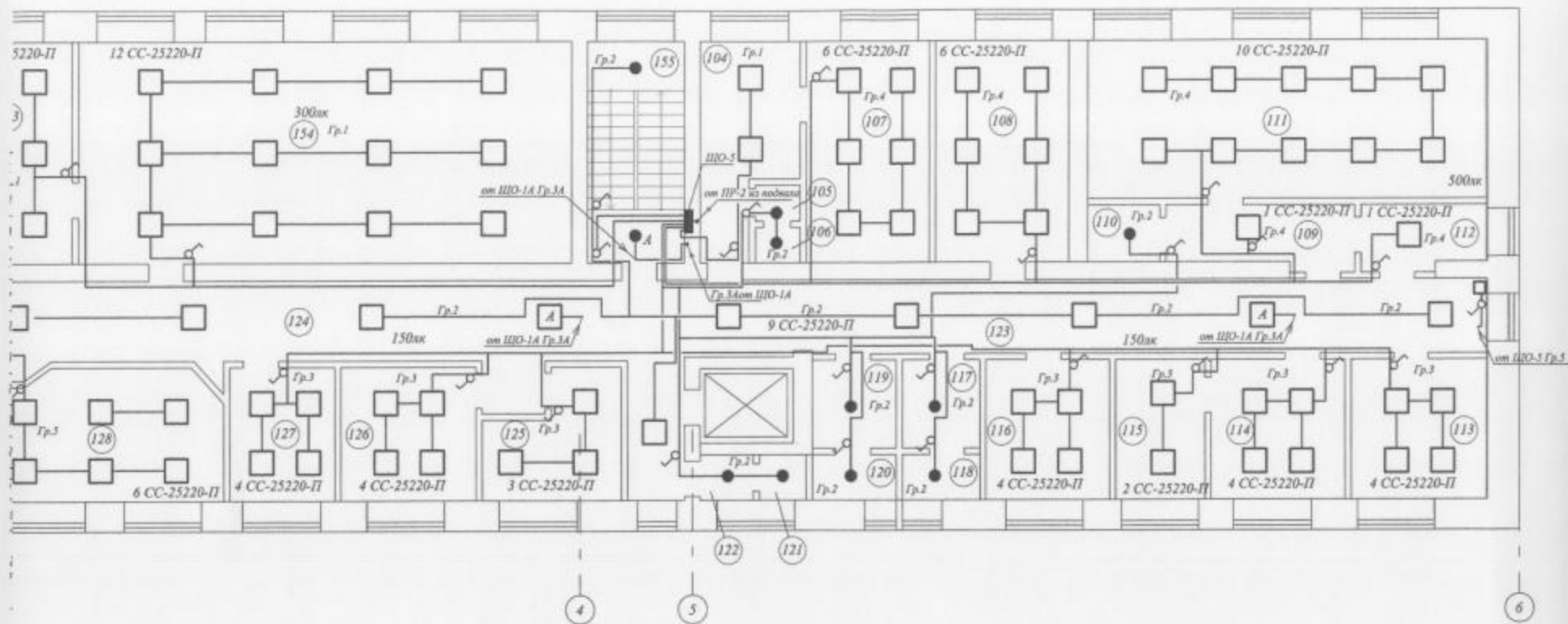
Взам. инж. №

11-2012-30					
Заказчик - МБУЗ «Городская поликлиника № 11»					
Изм.	Друж.	Лист	Подп.	Дата	Капитальный ремонт сетей инженерно-технического обеспечения МБУЗ «Городская поликлиника № 11» по адресу: г. Пермь, ул. Малая Рыская, 10
ГИП	Малахов	11.12	АА	11.12	
Разработал	Малахов	11.12	АА	11.12	
Н. контр.	Малахов	11.12	АА	11.12	
Экспликация помещений I этажа					ООО «СтройПерспектива» тел. (342) 271-18-54

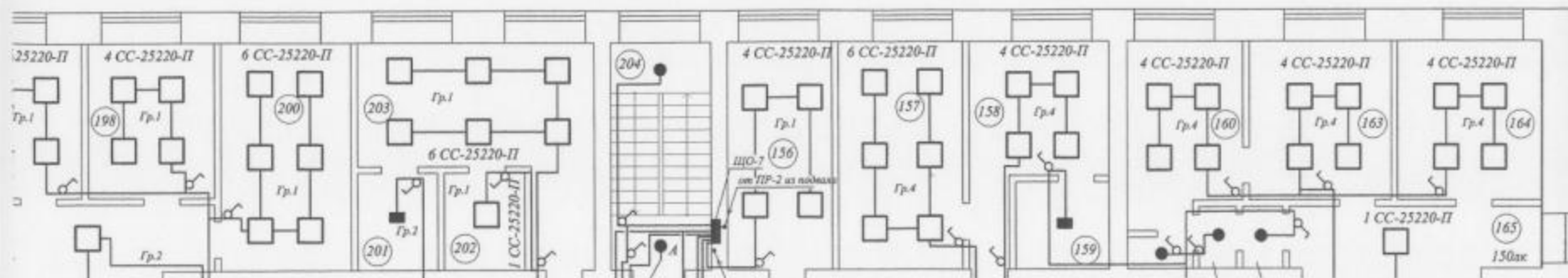
Стация Лист Листов
П 3



План 2 этажа



План 3 этажа





Экспликация помещений 2 этажа

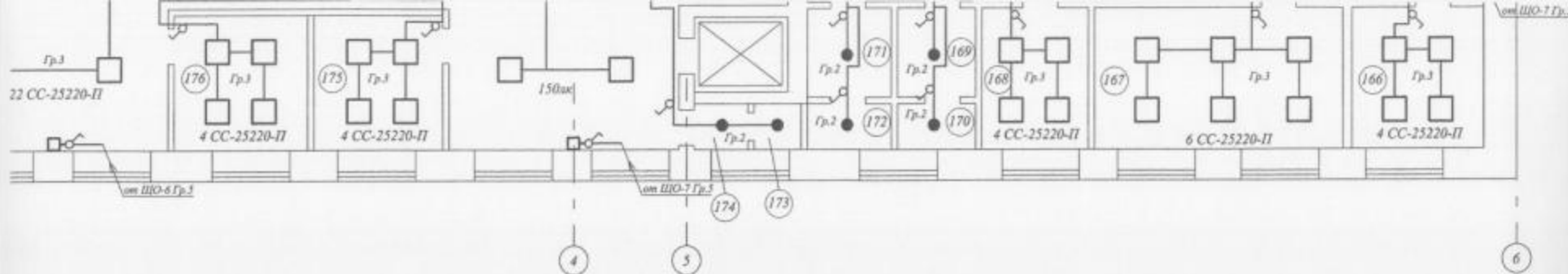
Номер помещения	Наименование	Площадь, м2
183	Кабинет	11,7
182	Кабинет	1,0
181	Кабинет	1,0
180	Кабинет	17,8
179	Кабинет	19,3
178	Кабинет	1,0
177	Кабинет	2,8
176	Кабинет	41,2
175	Кабинет	5,8
174	Кабинет	11,8
173	Кабинет	11,6
172	Кабинет	7,7
171	Кабинет	10,7
170	Кабинет	2,9
169	Кабинет	1,8
168	Кабинет	3,0
167	Кабинет	1,8
166	Кабинет	1,6
165	Кабинет	1,8
164	Кабинет	42,7

Экспликация помещений 2 этажа

Номер помещения	Наименование	Площадь, м2
124	Коридор	1,3
125	Кабинет	1,0
126	Кабинет	1,0
127	Кабинет	1,0
128	Кабинет	2,1
129	Коридор	2,1
130	Кабинет	1,0
131	Кабинет	1,0
132	Коридор	1,0
133	Кабинет	1,0
134	Кабинет	1,0
135	Кабинет	1,0
136	Кабинет	1,0
137	Кабинет	1,0
138	Кабинет	1,0
139	Коридор	1,0
140	Кабинет	1,0
141	Кабинет	1,0
142	Кабинет	1,0
143	Кабинет	1,0

Экспликация помещений 2 этажа

Номер помещения	Наименование	Площадь, м2
144	Коридор	6,3
145	Кабинет	15,1
146	Кабинет	15,1
147	Кабинет	16,1
148	Кабинет	10,1
149	Кабинет	14,1
150	Кабинет	13,1
151	Коридор	10,1
152	Кабинет	17,1
153	Кабинет	17,1
154	Кабинет	71,1
155	Кабинет	15,1



Условные обозначения

⏏ - Выключатель одноклавишный, для открытой установки

● - Светодиодный светильник Lixon Meduse, 10Вт

■ - Светодиодный светильник FOCUS СПО 18/100, 20Вт

□ - Облучатель-рециркулятор бактерицидный, 120Вт

Примечания:

1. Выключатели установить на высоте 0,9 со стороны ручки двери. Размещение уточнить с заказчиком при монтаже.

						11-2012-30			
						Заказчик - МБУЗ «Городская поликлиника № 11»			
Изм.	№уч.	Лист	№док.	Подпись	Дата	Капитальный ремонт сетей инженерно-технического обеспечения МБУЗ «Городская поликлиника № 11» по адресу: г. Пермь, ул. Малая Ясная, 10	Стадия	Лист	Листов
ГНП		Малахов	11.12.	11.12.			П	4	
Разработал		Малахов	11.12.	11.12.					
Н.контр.		Малахов	11.12.	11.12.					
						План 2 этажа. План 3 этажа.	ООО «СтройПерспектива» тел. (342) 271-18-84		

Экспликация 3 этажа

Номер помещения	Наименование	Площадь, м2
156	Кабинет	14,6
157	Кабинет	17,4
158	Кабинет	14,3
159	Умывальник	4,8
160	Кабинет	14,2
161	Уборная	1,4
162	Умывальник	1,5
163	Кабинет	13,9
164	Кабинет	14,1
165	Коридор	9,5
166	Кабинет	11,4
167	Кабинет	21,4
168	Кабинет	9,2
169	Умывальник	2,8
170	Уборная	1,7
171	Умывальник	3,2
172	Уборная	1,7
173	Уборная	1,6
174	Умывальник	1,7
175	Кабинет	11,3
176	Кабинет	11,8
177	Коридор	212,8
178	Кабинет	10,6
179	Кабинет	12,1
180	Кабинет	11,9
181	Кабинет	21,2
182	Кабинет	11,1
183	Кабинет	10,9
184	Кабинет	12,2
185	Коридор	10,5
186	Кабинет	25,0

Экспликация 3 этажа

Номер помещения	Наименование	Площадь, м2
187	Умывальник	2,1
188	Кабинет	16,7
189	Темная комната	4,5
190	Кабинет	12,2
191	Лестничная клетка	15,8
192	Умывальник	9,0
193	Стерильная	8,5
194	Операционная	33,0
195	Перевязочная	17,1
196	Перевязочная	18,1
197	Кабинет	11,9
198	Кабинет	12,0
199	Коридор	10,7
200	Кабинет	18,1
201	Умывальник	4,7
202	Кабинет	4,8
203	Кабинет	22,4
204	Лестничная клетка	15,5

Составлено

Имя, № листа, Подпись и дата, Выд. инв. №

11-2012-00

Заказчик - МБУЗ «Городская поликлиника № 11»

Изм. №уч. Лист №докум. Подпись Дата
 ГИП Малахов 11.12
 Разработал Малахов 11.12
 Н. контр. Малахов 11.12

Капитальный ремонт сетей инженерно-технического обеспечения МБУЗ «Городская поликлиника № 11» по адресу: г. Пермь, ул. Малая Ясная, 10

Стадия Лист Листов
 П 5

Экспликация помещений 3 этажа

ООО «СтройПерспектива»
 тел. (342) 271-18-84

СОГЛАСОВАНО

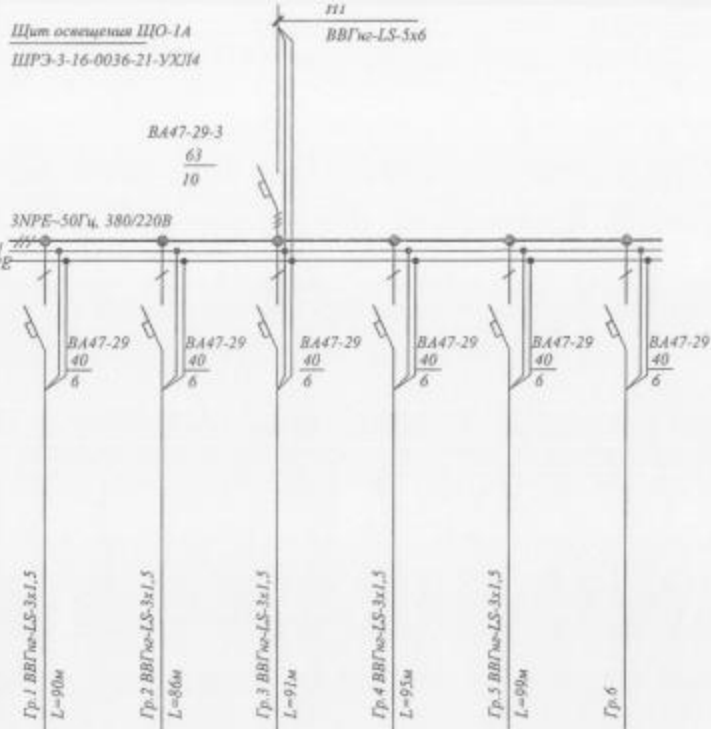
Взам. инв. №

Подпись и дата

Имя, И. подл.

Данные питающей
сети

Распределительный пункт	Аварийный ввод	Тип Ток номинальный (А) Расцепитель (А)
	Тип	Напряжение Ток расчетный (А) Уст. мощность (кВт)
Аварийная оплошность линии		Тип Ток номинальный (А) Расцепитель или плавающая вставка
Марка и сечение проводника		Обозначение участка сети, длина (м)
Пусковой аппарат		Обозначение, тип, ток (ном.), расцепитель, установка теплового реле
Марка и сечение проводника		Обозначение участка сети, длина (м)
Условное обозначение		
номер по плану		
Р ном (кВт)		
I н (А) ток ном.		
Наименование потребителя		
NN помещения		



Руст. = 0,54 кВт
Ррасч. = 0,54 кВт
Iрасч. = 0,8 А

ЭЛЕКТРОПРИЕМНИК

11-2012-30

Заказчик - МБУЗ «Городская поликлиника № 11»

Имя, И. подл. Лист, И. подл. Подпись, Дата

ГНП Малахов 11.12

Разработал Малахов 11.12

И. контр. Малахов 11.12

Капитальный ремонт сетей
инженерно-технического обеспечения МБУЗ
«Городская поликлиника № 11» по адресу: г.
Пернь, ул. Малая Ясская, 10

Стадия Лист Листов

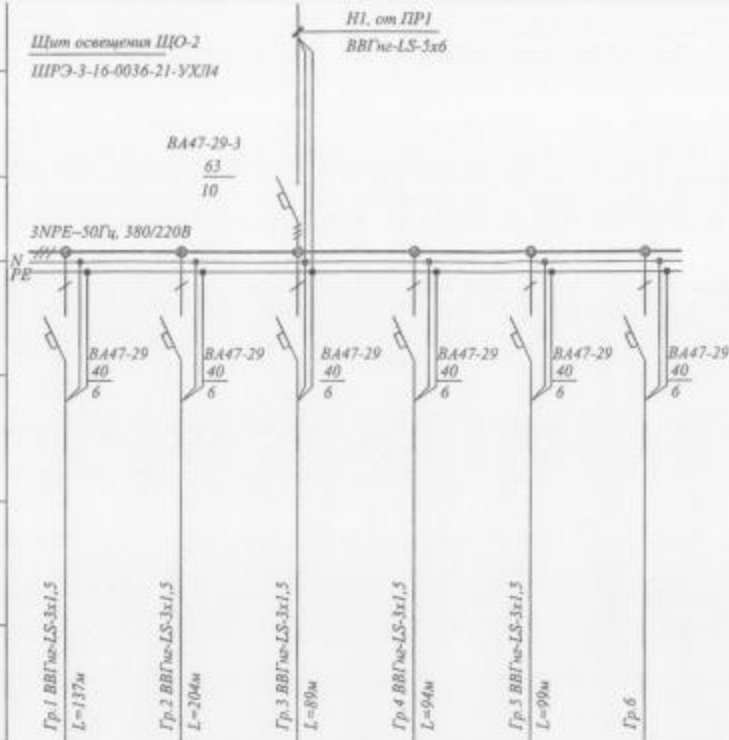
П 7

Щит освещения ЩО-1А
Схема электрическая принципиальная

ООО «СтройПерспектива»
тел. (342) 271-18-84

Данные питающей сети		
Распределительный пункт	Аппарат ввода	Тип Ток номинальный (А) Расчетный (А)
	Тип	Напряжение Ток расчетный (А) Уст. мощность (кВт)
Аппарат отходящих линий	Тип Ток номинальный (А) Расчетный или плавкая вставка	
Марка и сечение проводника		Обозначение участка сети, длина (м)
Пусковой аппарат	Обозначение, тип, ток (мА), расчетный, установка теплового реле	
Марка и сечение проводника		Обозначение участка сети, длина (м)
ЭЛЕКТРОПРИЕМНИК	Условное обозначение	
	номер по плану	
	Р ном (кВт)	
	I н (А) ток ном.	
	Наименование потребителя	
	NN помещения	

Щит освещения ЩО-2
ИРЭ-3-16-0036-21-УХЛ4



$P_{уст.} = 2,0 \text{ кВт}$
 $P_{расч.} = 1,8 \text{ кВт}$
 $I_{расч.} = 2,7 \text{ А}$

0,8	0,4	0,7	0,64	-	-
3,5	1,8	3,1	2,9	-	-
Освещение п.м. 75,76,78, 78-80	Освещение п.м. 68,77, 81-88, 92-96, 65,66	Освещение п.м. 69-74	Освещение п.м. 77-101	РЕЗЕРВ	РЕЗЕРВ

						11-2012-ЭО			
						Заказчик - МБУЗ «Городская поликлиника №11»			
Изм.	Двух	Лист	Модок	Подпись	Дата	Капитальный ремонт сетей мощностно-теплического обеспечения МБУЗ «Городская поликлиника №11» по адресу: г. Пермь, ул. Малая Ямская, 10	Страница	Лист	Листов
ГМП	Малахов				11.12		II	9	
Разработал	Малахов				11.12				
Н. контр.	Малахов				11.12	Щит освещения ЦО-2 Схема электрическая принципиальная	ООО «СтройПерспектива» тел. (342) 271-18-84		

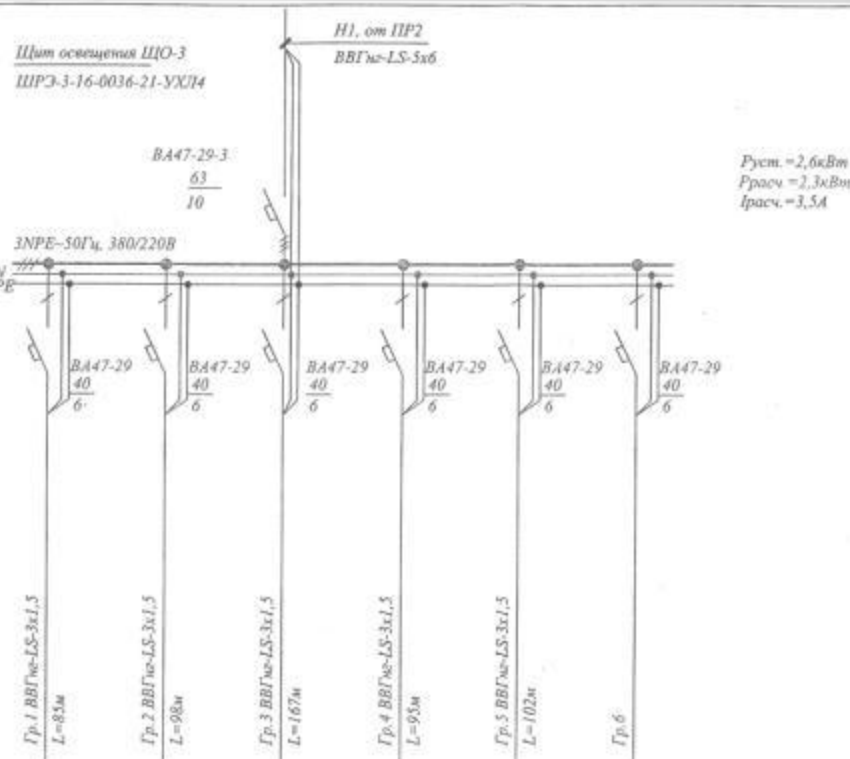
СОГЛАСОВАНО

Изм. N подл.

Подпись и дата

Взам. инж. N

Данные питающей сети		
Распределительный пункт	Аппарат ввода	Тип Ток номинальный (А) Расчетный (А)
	Тип	Напряжение Ток расчетный (А) Уст. мощность (кВт)
Аппарат отходящих линий		Тип Ток номинальный (А) Расчетный или плавкая вставка
Марка и сечение проводника		Обозначение участка сети, длина (м)
Пушковой аппарат		Обозначение, тип, ток (ном), расцепитель, установка теплового реле
Марка и сечение проводника		Обозначение участка сети, длина (м)
Условное обозначение		
номер по плану		
Р ном (кВт)		
I н (А) ток ном.		
Наименование потребителя		
NN помещения		



0,6	0,54	0,7	0,4	0,4	
2,8	2,5	3,4	1,7	1,6	
Освещение пом. 40, 102, 103	Освещение пом. 41-44	Освещение пом. 56-64, 48, 50-53, 38, 39	Освещение пом. 45-47, 54, 55	Обучатель- рециркулятор бактерицидный	РЕЗЕРВ

							11-2012-30
							Заказчик: МБУЗ «Городская поликлиника № 11»
Изм.	Исх.	Лист	Издок	Подпись	Дата		Капитальный ремонт сетей инженерно-технического обеспечения МБУЗ «Городская поликлиника № 11» по адресу: г. Пермь, ул. Малая Яская, 10
ГИП	Малахов				11.12.		Стадия
Разработал	Малахов				11.12.		Лист
Н. контр.	Малахов				11.12.		Листов
							II
							10
							Щит освещения ЩО-3 Схема электрическая принципиальная
							ООО «СтройПерспектива» тел. (342) 271-18-84

СОГЛАСОВАНО

Имя, И. подл.

Подпись и дата

Взам. инв. №

Данные питающей
сетиЩит освещения ЦО-4
ШРЭ-3-16-0036-21-УХЛ4Н1, от ПП1
ВВГнг-LS-5х6

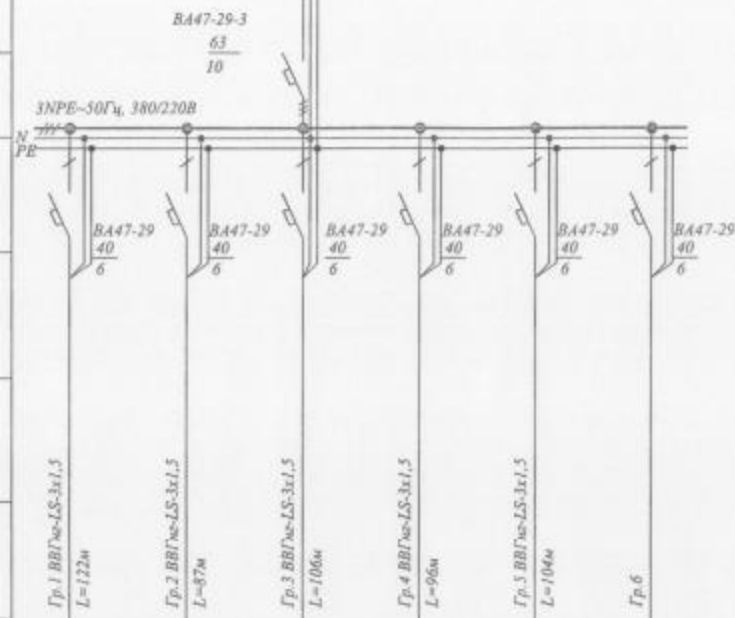
Распреде- лительный пункт	Аппарат аварии	Тип Ток номинальный (А) Расчетный (А)
	Тип	Напряжение Ток расчетный (А) Устойчивость (кВт)

Аппарат оптимальная линия	Тип Ток номинальный (А) Расчетный или плавкая вставка
---------------------------------	--

Марка и сечение проводника	Обозначение участка сети, длина (м)
----------------------------------	---

Пусковой аппарат	Обозначение, тип, ток (ном), расчетный, установка теплового реле
---------------------	--

Марка и сечение проводника	Обозначение участка сети, длина (м)
----------------------------------	---

Руст. = 2,3 кВт
Ррасч. = 2,9 кВт
Iрасч. = 4,4 А

ЭЛЕКТРОПРИЕМНИК

Условное обозначение

номер по плану

Р ном (кВт)

I н (А) ток ном.

Наименование потребителя

NN помещения

	0,7	0,7	0,4	0,83	0,58	-
	3,2	3,2	1,9	3,8	2,6	-
	Освещение пом. 140-142, 145,147	Освещение пом. 134-138	Освещение пом. 139,146,132, 151,143,144	Освещение пом. 148-150, 152,153	Освещение пом. 128,130, 131,133	РЕЗЕРВ

11-2012-ЭО

Заказчик - МБУЗ «Городская поликлиника № 11»

Изм.	Исх.	Лист	Исх.	Подпись	Дата
ГНП	Малахов	11.12.			
Разработал	Малахов	11.12.			
Н.контр.	Малахов	11.12.			

Капитальный ремонт сетей
инженерно-технического обеспечения МБУЗ
«Городская поликлиника № 11» по адресу: г.
Пермь, ул. Малая Ясная, 10

Стандия	Лист	Листов
П	11	

Щит освещения ЦО-4
Схема электрическая принципиальнаяООО «СтройПерспектива»
тел. (342) 271-18-84

СОГЛАСОВАНО

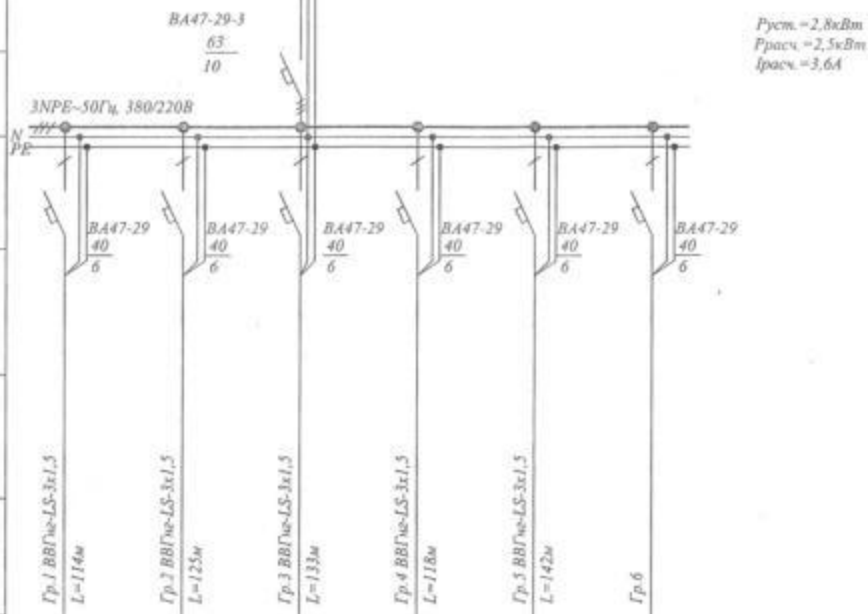
Взам. инв. N

Подпись и дата

Инв. N подл.

Данные питающей сети		
Распределительный пункт	Аппарат ввода	Тип Ток номинальный (А) Расцепитель (А)
	Тип	Напряжение Ток расчетный (А) Устойчивость (кВм)
Аппарат отключающий		Тип Ток номинальный (А) Расцепитель или плакатель установка
Марка и сечение проводника		Обозначение участка сети, длина (м)
Переходной аппарат		Обозначение, тип, ток (ном), расцепитель, установка теплового реле
Марка и сечение проводника		Обозначение участка сети, длина (м)
ЭЛЕКТРОПРИЕМНИК		
Условное обозначение		
номер по плану		
Р ном (кВт)		
I н (А) ток ном.		
Наименование потребителя		
NN помещения		

Щит освещения ЦО-5
ШРЗ-3-16-0036-21-УХЛ4



Руст. = 2,8кВт
Ррасч. = 2,5кВт
Iрасч. = 3,6А

						11-2012-ЭО			
						Заказчик - МБУЗ «Городская поликлиника № 11»			
Изм.	Исх.	Лист	Листок	Подпись	Дата	Качественный ремонт сетей инженерно-технического обеспечения МБУЗ «Городская поликлиника № 11» по адресу: г. Пермь, ул. Малая Ясная, 10	Страница	Лист	Листов
ГИП		Малахов			11.12.		П	12	
Разработчик		Малахов			11.12.				
Н. контр.		Малахов			11.12.				
						Щит освещения ЦО-5 Схема электрическая принципиальная	ООО «СтройПерспектива» тел. (342) 271-18-84		

СОГЛАСОВАНО

Взм. инж. Н.

Подпись и дата

Инв. N подл.

Данные питающей
сети

Распределительный пункт	Аппарат ввода	Тип Ток номинальный (А) Расцепитель (А)
	Тип	Напряжение Ток расчетный (А) Уст. мощность (кВт)

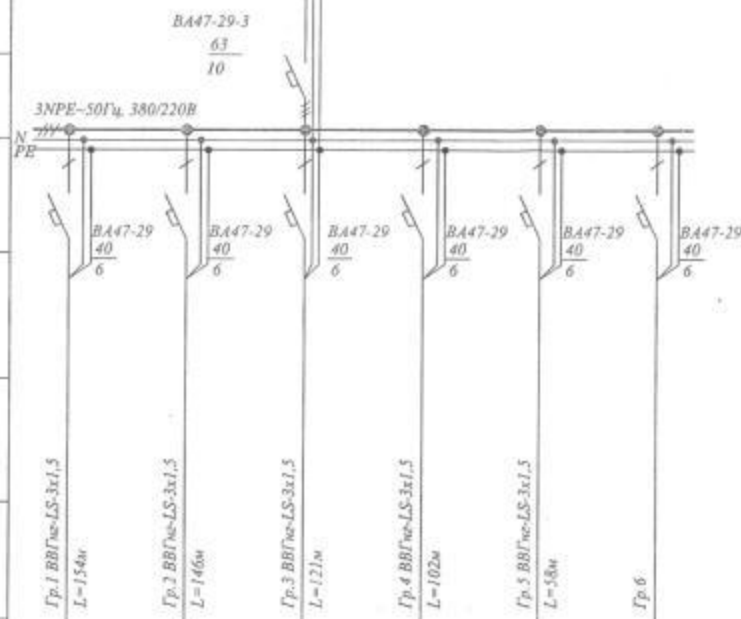
Аппарат отходящих линий	Тип Ток номинальный (А) Расцепитель или плакательная вставка
-------------------------	---

Марка и сечение проводника	Обозначение участка сети, длина (м)
----------------------------	-------------------------------------

Пусковой аппарат	Обозначение, тип, ток (ном), расцепитель, установка теплового реле
------------------	--

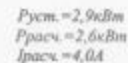
Марка и сечение проводника	Обозначение участка сети, длина (м)
----------------------------	-------------------------------------




ЭЛЕКТРОПРИЕМНИК	Условное обозначение
	номер по плану
	P ном (кВт)
	I н (А) ток ном.
	Наименование потребителя
	NN помещения

Щит освещения ЩО-7
ЩРЗ-3-16-0036-21-УХЛ4Н1, от ИП2
ВВГнг-LS-5х6

	0,67	0,46	0,7	0,7	0,24
	3,1	2,1	3,2	3,2	1,1
Освещение пом. 197,198, 200,202,203	Освещение пом. 201,199, 165,177, 169-174,161, 162,204,159	Освещение пом. 166-168, 175,176	Освещение пом. 157,158, 160,163,164	Облучатель-рециркулятор бактерицидный пом. 177	РЕЗЕРВ

						11-2012-30			
						Заказчик - МБУЗ «Городская поликлиника № 11»			
Изм.	Исх.	Лист	Издок	Подпись	Дата	Качественный ремонт сетей инженерно-технического обеспечения МБУЗ «Городская поликлиника № 11» по адресу: г. Пермь, ул. Малая Яская, 10	Стация	Лист	Листов
ГНП	Малахов				11.12		П	14	
Разработал	Малахов				11.12				
Н.контр.	Малахов				11.12	Щит освещения ЩО-7 Схема электрическая принципиальная	ООО «СтройПерспектива» тел. (342) 271-18-84		

*Ufaa, U nodat.**Ufaa, U nodat.*ЭЛЕКТРОПРИЕМНИК

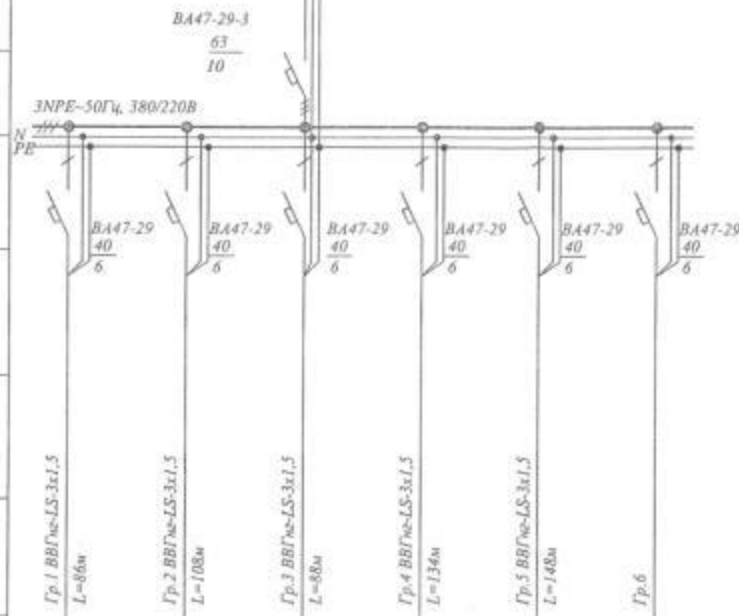
					11-2012-ЭО			
					Заказчик - МБУЗ «Городская поликлиника № 11»			
Изм.	Начч.	Лист	Вдох	Подпись	Дата			
ГМП		Малахов			11.12	Капитальный ремонт сетей		
Разработана		Малахов			11.12	инженерно-технического обеспечения МБУЗ		
Н. контр.		Малахов			11.12	«Городская поликлиника № 11» по адресу: г.		
						Пермь, ул. Малая Ямская, 10	Страница	Лист
							II	15
						Щит освещения ЦО-8	ООО «СтройПерспектива»	
						Схема электрическая принципиальная	тел. (342) 271-18-84	

СОГЛАСОВАНО

Имя, N подл. Подпись и дата. Взам. инв. N

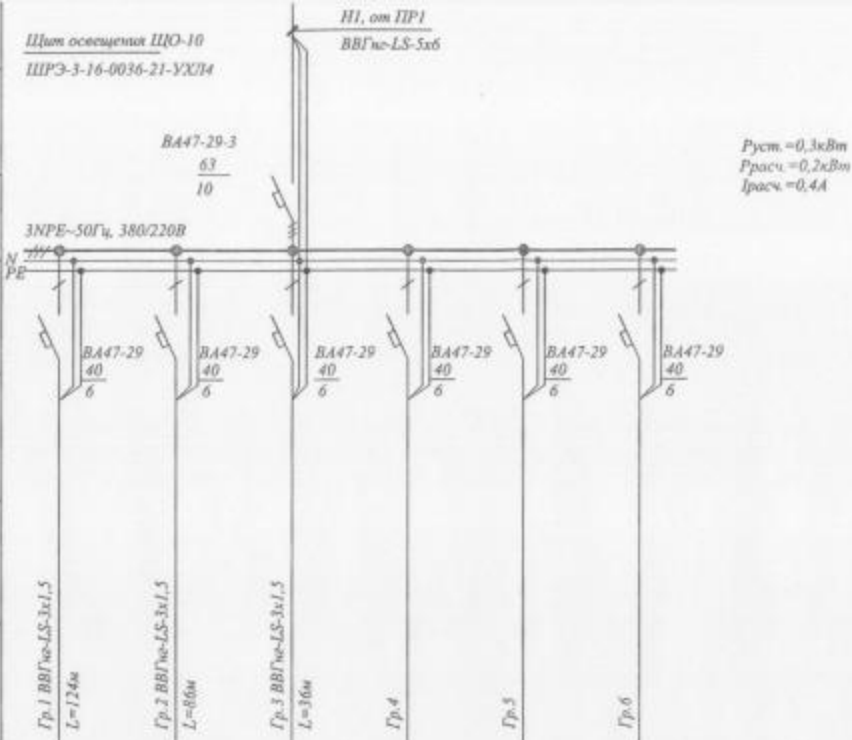
Данные питающей
сети

Распределительный пункт	Аппарат ввода	Тип Ток номинальный (А) Расчетный (А)
	Тип	Напряжение Ток расчетный (А) Уст. мощность (кВт)
Аппарат отходящих линий	Тип Ток номинальный (А) Расчетный или плавкая вставка	
	Марка и сечение проводника	
Пусковой аппарат	Обозначение, тип, ток (ном), расцепитель, установка теплового реле	
	Марка и сечение проводника	
ЭЛЕКТРОПРИЕМНИК	Условное обозначение	
	номер по плану	
	Р ном (кВт)	
	I н (А) ток ном.	
	Наименование потребителя	
	NN помещения	




Щит освещения ЦО-9
ШРЭ-3-16-0036-21-УХЛ4Н1, от ПР2
ВВГнг-LS-5х6Руст. = 2,6 кВт
Ррасч. = 2,3 кВт
Iрасч. = 3,5 А

						11-2012-30		
						Заказчик - МБУЗ «Городская поликлиника № 11»		
Изм.	Муч.	Лист	Мудок	Подпись	Дата	Капитальный ремонт сетей электро-технического обеспечения МБУЗ «Городская поликлиника № 11» по адресу: г. Пермь, ул. Малая Ялская, 10	Страница	Лист
ГИП	Малахов	11.12.					П	16
Разработал	Малахов	11.12.						
Н. контр.	Малахов	11.12.				Щит освещения ЦО-9 Схема электрическая принципиальная		ООО «СтройПерспектива» тел. (342) 271-18-84

Данные питающей сети		
Распределительно-тепловой пункт	Авартот ввод	Тип Ток номинальный (А) Расчетный (А)
	Тип	Напряжение Ток расчетный (А) Уст. мощность (кВт)
Авартот отходящих линий	Тип Ток номинальный (А) Расчетный или плавкая вставка	
Марка и сечение проводника		Обозначение участка сети, длина (м)
Пусковой аппарат	Обозначение, тип, ток (амп), расчетный, установка теплового реле	
Марка и сечение проводника		Обозначение участка сети, длина (м)
ЭЛЕКТРОПРИЕМНИК	Условное обозначение	
	номер по плану	
	Р ном (кВт)	
	I н (А) ток ном.	
	Наименование потребителя	
NN помещения		



0,16	0,06	0,05	-	-	-
0,73	0,27	0,2	-	-	-
Освещение	Освещение	Освещение	РЕЗЕРВ	РЕЗЕРВ	РЕЗЕРВ

						11-2012-30			
						Заказчик - МБУЗ «Городская поликлиника № 11»			
Изм.	Внуш.	Лист	Людок	Подпись	Дата	Каталогный ремонт сетей инженерно-технического обеспечения МБУЗ «Городская поликлиника № 11» по адресу: г. Пермь, ул. Мавля Ярыска, 10	Стандия	Лист	Листов
ГНП		Малалов			11.12.		П	17	
Разработана		Малалов			11.12.				
Н контр.		Малалов			11.12.				
						Щит освещения ЦО-10 Схема электрическая принципиальная	ООО «СтройПерспектива» тел. (342) 271-18-84		