

Общество с ограниченной ответственностью "Компания "Гольфстрим"



"Ремонт крыльца по адресу: г.Пермь, ул.Борчанинова, 8"

Рабочая документация

2013/7013-АС

ГИП

/ Меншикова А.А./

2013

Инв. № подл.	Подпись и дата	Взам. инв. №

Ведомость рабочих чертежей марки АС		
Лист	Наименование	Примечание
1	Общие данные	
2	Схема ремонта полки лестничной площадки	
3	Схема расположения участков ремонта защитного слоя ребер площадки и маршей и ремонта	
	стальных конструкций	
4	Схема расположения элементов козырька в осях А-7	

Обозначение	Наименование	Примечание
Закон №384-ФЗ от 30.12.2009	Технический регламент о безопасности зданий и сооружений	
ГОСТ Р 21.1101-2009	СПДС. Основные требования к проектной и рабочей документации	
ГОСТ 21.502-2007	СПДС. Правила выполнения проектной и рабочей документации	
	металлических конструкций	
СНиП 3.04.01-87	Изоляционные и отделочные покрытия	
СП 16.1330.2011	Стальные конструкции. Актуализированная редакция	
	СНиП II-23-81	
СП 52-101-2003	Бетонные и железобетонные конструкции без	
	предварительного напряжения арматуры	

1.5 Состав работ см. на листах проекта.

3.8 Нанесение лакокрасочных покрытий следует производить при температуре окружающего воздуха не ниже +15°C и относительной влажности воздуха не выше 80%, если нет других указаний в нормативно-технической документации на каждый конкретный материал. Смешивание компонентов, нанесение составов, поддержание требуемых условий высыхания выполнять в соответствии с указаниями производителя "JOTUN".

Формат А3

Technical drawing of a cross-section of a reinforced concrete slab with a metal mesh reinforcement. The drawing shows a rectangular slab with a central horizontal section cut. Dimensions are given in millimeters. The total width is 1895 mm, with 400 mm on each side. The total height is 1530 mm, with 150 mm for the slab thickness and 100 mm for the reinforcement height. The central section cut is 1620 mm long, with 630 mm on each side. A circular detail '1' is shown on the top surface of the slab.

Ж.б. сборная лестничная площадка
Суц

1

С1

Бетон В25

50

20

Ж.б. сборная лестничная площадка

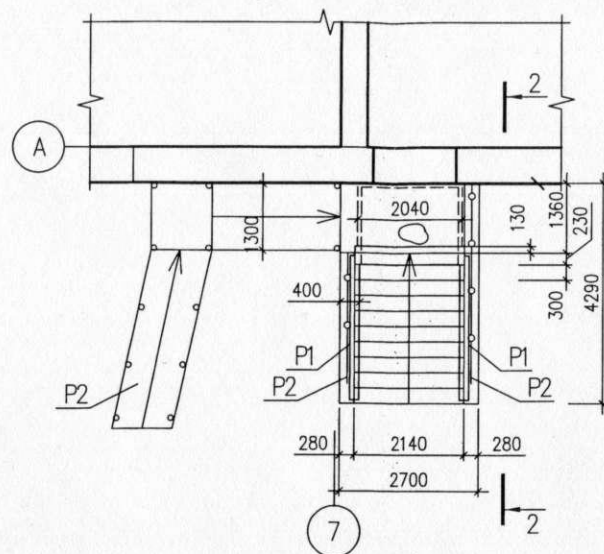
Суц

Поз	Обозначение	Наименование	Кол.	Масса ед., кг	Приме- чание
		<u>Детали</u>			
Ст		50Cr-250(150) 1340x2170 ³⁵ / ₂₀ ГОСТ 23279-85	1	0,59	
		<u>Материалы</u>			
		Бетон В25 F300 W6	0,16		м³

- | | | | | | | 7013-АС | | | | | |
|------|---------|------|--------|-------|------|---|------------|------------------|--------|----------------------------|--|
| | | | | | | Ремонт крыльца по адресу г.Пермь
ул. Борчанинова,8 (лит.А) | | | | | |
| Изм. | Код уч. | Лист | Недок. | Подп. | Дата | | Стадия | Лист | Листов | | |
| | | | | | | Гл. спец. | Меньшикова | <i>[подпись]</i> | | | |
| | | | | | | Выполнил | | | | | |
| | | | | | | Проверил | Меньшикова | <i>[подпись]</i> | | | |
| | | | | | | Схема ремонта полки
лестничной площадки | | | | ООО "Компания "Гольфстрим" | |

Формат А3

Схема расположения участков ремонта защитного слоя ребер площадки и маршей
и ремонта стальных конструкций



Краткие указания к типу ремонта P1
(ремонт защитного слоя ребер площадки и маршей)

- 1 Удалить расслоившийся и рыхлый бетон в указанной на схеме зоне ремонта. Оголенную арматуру очистить от продуктов коррозии.
- 2 Нанести на арматуру антикоррозионное покрытие "Емасо Nanocrete AP" в два слоя общей толщиной 2 мм. Второй слой наносится при полном высыхании первого слоя.
- 3 Восстановить сечение нижнего пояса балки составом "Емасо Nanocrete R4".
- 4 Работы производить в соответствии с указаниями производителя материала.
- 5 Ориентировочный расход: "Емасо Nanocrete AP" – 2* кг, площадь ремонтируемой поверхности S=0,5* м².
- 6 Ориентировочный расход: "Емасо Nanocrete R4" – 10* кг, площадь ремонтируемой поверхности S=0,5* м².

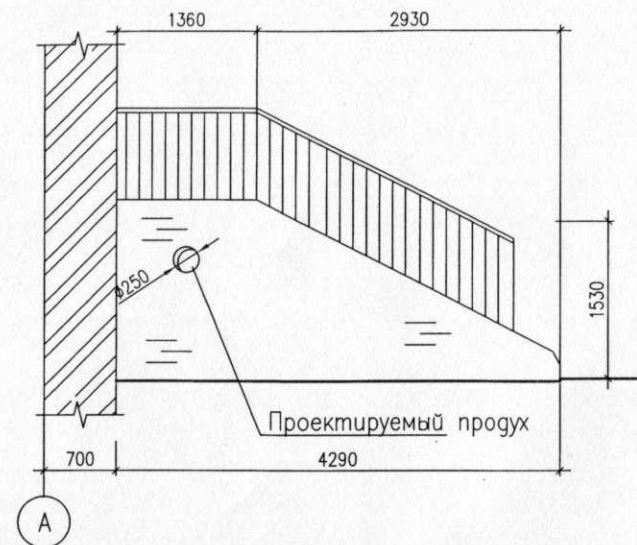
Краткие указания на тип ремонта P2
(ремонт стальных конструкций)

- 1 Очистить от продуктов коррозии и выполнить антикоррозионную защиту пандуса и металлических ограждений.
- 2 Работы производить в соответствии с указаниями производителя материала.
- 3 Ориентировочный расход: "Primastic Universal" – 17,26* л, "Hardtop XP/AS RAL 7047" – 4,93* л.

Краткие указания на тип ремонта P3
(сверление продухов в кирпичных стенах)

- 1 Выполнить продухи диаметром 250 мм методом сверления в обеих кирпичных подпорных стенках

Разрез 2-2



- 1 Общие указания см. на л. АС-1.
- 2 Все значения, отмеченные знаком "*", уточнить по месту.

Инв.	Неподл.	Подл.	и дата	Взам.	инв.	№
------	---------	-------	--------	-------	------	---

						7013-АС		
						Ремонт крыльца по адресу г.Пермь ул. Борчанинова, 8 (лит. А)		
Изм.	Кол. уч.	Лист	Надок.	Подл.	Дата	Стадия	Лист	Листов
Гл. спец.		Меньшикова				Р	3	4
Выполнил						ООО "Компания "Гольфстрим"		
Проверил		Меньшикова						
						Схема расположения участков ремонта защитного слоя ребер площадки и маршей и ремонта стальных конструкций		

[illegible]

Technical drawing of a roof eave detail. The drawing shows a cross-section of a roof structure. A corrugated metal sheet (Проф. лист Н57-750-0,7) is shown being fastened to a wall with screws (Саморез). The sheet is labeled with 'П2' and 'из оцинкованной стали'. A drainage channel (Водосточный желоб) is shown at the bottom right, with a height dimension of +4,030. The drawing includes numbered callouts 1 through 6 and a section line A-A. On the left, there are two horizontal dimensions: 7 шт.3 and 8 шт.4.

Поз.	Обозначение	Наименование	Кол.	Масса ед., кг	Приме- чание
П1	Прогон покрытия крыльца П-1	80x3 ТУ36-2287-80 l=3000*	2	21.78	
1		100x7 ГОСТ 8509-93, l=400*	2	1.45	
2		75x6 ГОСТ 8509-93, l=1530*	2	10.54	
3		75x6 ГОСТ 8509-93, l=1490*	2	10.27	
4		80x3 ТУ36-2287-80 l=3000*	1	32.37	
5		50x5 ГОСТ 8509-93, l=1750*	2	5.77	
6		200x6 ГОСТ 19903-74*, L=200*	8	1.88	
7		Хим. анкер Hilti HVA M16	6		
8		Хим. анкер Hilti HVA M12	16		
		Проф. лист Н57-750-0,7 ГОСТ 24045-94, м ²			

4 Монтажные сварные швы выполнить ручной сваркой электродами 342 по ГОСТ 9467-75* в соответствии с требованиями ГОСТ 14098-91.

Формат А3

Инв. №подп.	Подп. и дата	Взам. инв. №
-------------	--------------	--------------