



КОПИЯ

Федеральное государственное унитарное предприятие

«Российский государственный центр инвентаризации и учета объектов недвижимости -
Федеральное БТИ»

(полное наименование ОТИ – организация технического учета и технической инвентаризации объектов капитального строительства)

Филиал ФГУП «Ростехинвентаризация – Федеральное БТИ» филиал по Пермскому краю
(наименование обособленного подразделения ОТИ)

Пермское отделение

ТЕХНИЧЕСКИЙ ПАСПОРТ

На

Помещение

(вид объекта учета)

Встроенные помещения

(наименование объекта учета)

Адрес (местоположение) объекта учета:

Субъект Российской Федерации	Пермский край	
Район		
Муниципальное образование	тип	
	наименование	
Населенный пункт	тип	город
	наименование	Пермь
Улица (проспект, переулок и т.д.)	тип	проспект
	наименование	Комсомольский
Номер дома	3	
Номер корпуса		
Номер строения		
Номер помещения		
Литера	А	
Иное описание местоположения	Ленинский район	

Сведения о ранее произведенной постановке на технический учет в ОТИ

Инвентарный номер	5712
Кадастровый номер	

Штамп органа государственного технического учета о внесении сведений
в Единый государственный реестр объектов капитального строительства (ЕГРОКС)

Наименование учетного органа	
Инвентарный номер	
Кадастровый номер	
Дата внесения сведений в ЕГРОКС	

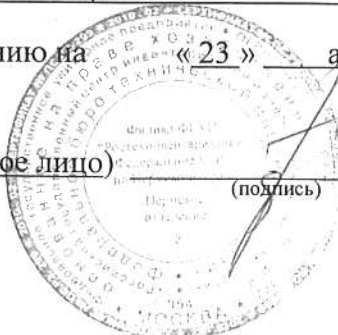
Паспорт составлен по состоянию на « 23 » апреля 2012 года

Руководитель (уполномоченное лицо)

(подпись)

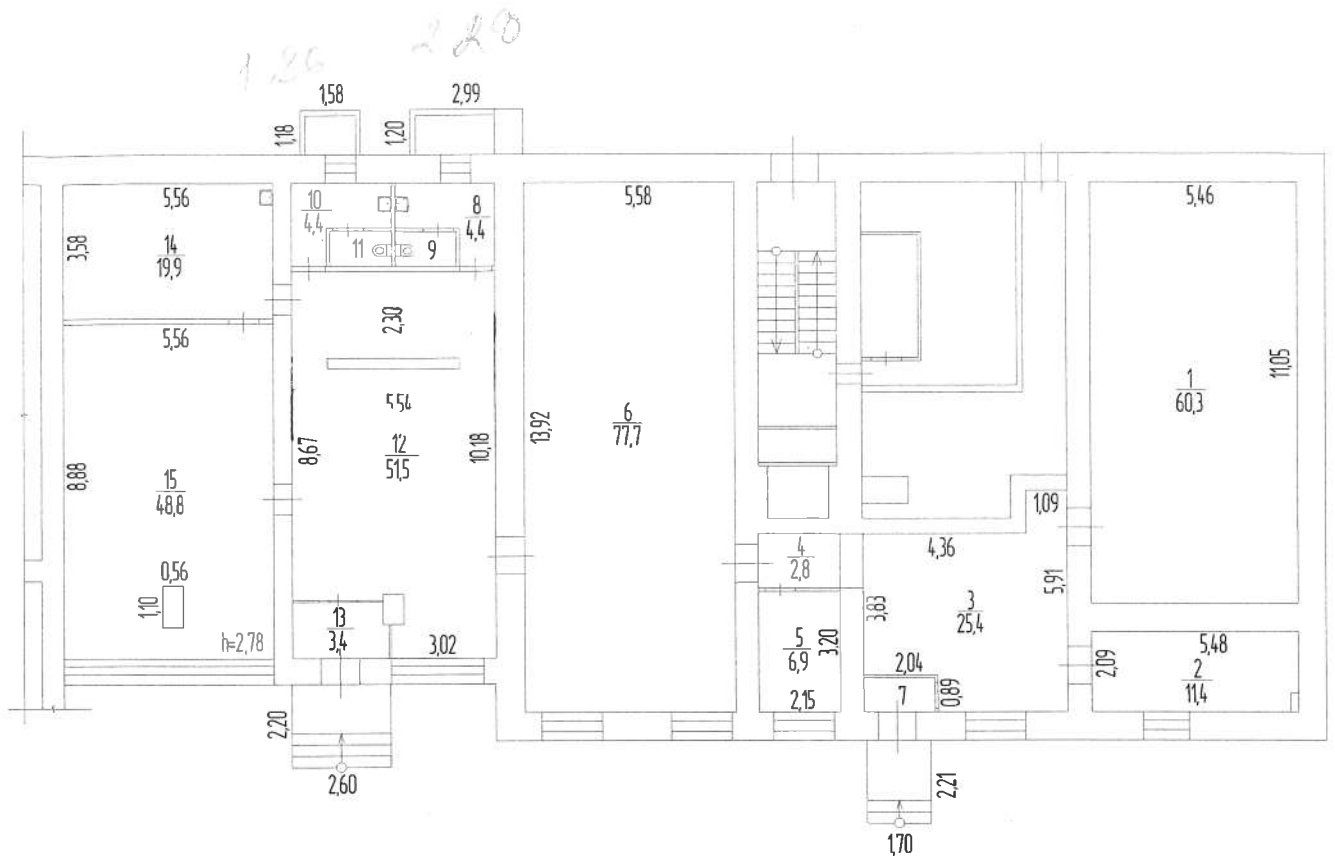
(Мрищук И.А.)
(Фамилия И.О.)

М.П.



План встроенных помещений
Этаж расположения цокольный

КОПИЯ



	Филиал ФГБУ "Ростехинвентаризация - Федеральное БТИ" по Пермскому краю	Инв. номер 5712
Лист 1	План встроенных помещений, расположенных по адресу: Пермский край, город Пермь, Ленинский район, проспект Комсомольский, дом 3	М 1:200
Дата	Исполнитель	Лит.А
23.04.2012	Выполнил	Подпись
23.04.2012	Проверил	Чурикова Е.А.
23.04.2012	Руководитель группы	Жабоп К.А.
		Мришук И.А.

I. СВЕДЕНИЯ О ПРИНАДЛЕЖНОСТИ

№ п/п	Субъект права: для граждан - ФИО, паспорт; для юридических лиц – полное наименование	Документы, подтверждающие право собственности, владения и пользования	Доля (часть, литера)
1	2	3	4
--	--	--	--

II. ЭКСПЛИКАЦИЯ ВСТРОЕННЫХ ПОМЕЩЕНИЙ

Дата записи и литера по плану	Этажи (начиная с 1 этажа)	Номер помещения (торгового складского и т.п.)	Номер по плану строения (комнаты, коридора и т.п.)	Назначение частей помещения: канцелярское помещение, классная комната, коридор и т. п.	Площадь по внутреннему обмеру, кв. м., в том числе предназначенная под помещения					Высота помещения по внутреннему обмеру	Самовольно возведенная или переоборудованная площадь
					Нежилые		Прочие		Итого (по этажу, строению)		
					основная	вспомогательная	основная	вспомогательная			
1	2	3	4	5	6	7	8	9	10	11	12
23.04.2012 А	цоколь ный этаж		1	Кабинет	60,3						
			2	Кабинет	11,4						
			3	Холл		25,4					
			4	Коридор		2,8					
			5	Кабинет		6,9					
			6	Зал	77,7						
			7	Тамбур		1,8					
			8	Умывальная		4,4					
			9	Туалет		1,3					
			10	Умывальная		4,4					
			11	Туалет		1,3					
			12	Вестибюль		51,5					
			13	Тамбур		3,4					
			14	Кладовая		19,9					
			15	Зал заседаний	48,8					2,78	
				Итого:	198,2	123,1			321,3		

III. ТЕХНИЧЕСКОЕ ОПИСАНИЕ ВСТРОЕННЫХ ПОМЕЩЕНИЙ

Год постройки здания 1970 Этажность 9/цокольный этаж Физический износ 20 %


Наименование конструктивных элементов		Описание элементов (материал, конструкция или система, отделка и прочее)
1		2
1. Наружные стены (материал)		Кирпичные
2. Перегородки (материал)		Гипсолитовые
3. Перекрытия (материал)		Железобетонные плиты
4. Полы:		
а) в основных помещениях		Линолеум
б) в санузлах		Бетонные
в) в других помещениях		Линолеум
5. Проемы	оконные	Металлопластиковые, деревянные
	дверные	Деревянные, металлические, металлопластиковые
6. Отделка стен:		
а) в основных помещениях		Покраска
б) в санузлах		Покраска
в) в других помещениях		Покраска
7. Отделка потолков:		
а) в основных помещениях		Подвесной потолок, побелка
б) в санузлах		Побелка
в) в других помещениях		Побелка
8. Вид отопления		Центральное
9. Наличие:		
а) водоснабжения		От центральной сети
б) электроснабжения (тип проводки)		Скрытая проводка
в) канализации		В городскую сеть
г) горячего водоснабжения		Нет
д) ванн или душа, сауны или бассейна		Нет
е) лоджий или/и балконов		Нет
ж) телефона		Есть
з) радио		Нет
и) лифт		Нет
к) мусоропровод		Нет

IV. СТОИМОСТЬ ВСТРОЕННЫХ ПОМЕЩЕНИЙ

Полная балансовая стоимость _____ руб.

Остаточная балансовая стоимость с учетом износа _____ руб.

Действительная инвентаризационная стоимость в ценах 1969 г. 46691,32 руб.

Дата		Фамилия, имя, отчество	Подпись
23.04.2012	Выполнил	Утяшева Е.А.	
23.04.2012	Проверил	Хазов К.А.	
23.04.2012	Руководитель группы	Мришук И.А.	



М.П.