

РЕГЛАМЕНТ



11 МАРТА
г.Набережные Челны

**1 ПОЛУФИНАЛ НА КУБОК
ЕВРАЗИИ**

ПО МОДЕЛИРОВАНИЮ ВЗГЛЯДА

Цели и задачи чемпионата

- ✓ Повышение престижа и статуса профессии в Lash и Brow направлениях.
- ✓ Выявление новых талантливых мастеров по наращиванию и моделированию ресниц, по моделированию и реставрации бровей.
- ✓ Демонстрация новых тенденций в техническом и художественном исполнении.
- ✓ Раскрытие творческого потенциала мастеров и новых направлений Lash и Brow-индустрии.
- ✓ Содействие развитию Lash и Brow-индустрии
- ✓ Выявление и развитие новых технологий и методов
- ✓ Популяризация профессии мастера по Наращиванию ресниц
- ✓ Создание новых культурных традиций в разных регионах Евразии

Участие в данном мероприятии способствует:

- **Совершенствованию профессионального мастерства мастеров среди лучших представителей индустрии красоты**
- **Повышению статуса мастера, а также качества услуг и культуры обслуживания**
- **Развитию творческой и профессиональной активности специалистов.**
- **Работе по инновационным направлениям моды 2016-2017 гг. в Наращивании ресниц и моделирования взгляда.**

Правила регистрации заявок

- Скачать заявку на участие можно

<https://vk.com/1kyboktatarstan>

- Заполнить и отправить заявку нужно на e-mail организатора конкурса:

cub.evraz-n.ch2016@bk.ru

- Оплатить регистрационный взнос в установленные сроки:

Срок внесения оплаты до 1 марта 2016г.

!!!Заявка считается

зарегистрированной только после 100%

оплаты от суммы регистрационного

взноса!!!

- В случае отсутствия оплаты в установленный срок, зарегистрированная заявка аннулируется

- После внесения полной 100% оплаты, зарегистрированный участник получает ЭЛЕКТРОННЫЙ БИЛЕТ «Я УЧАСТНИК»



- В случае отказа от участия в Чемпионате после внесения оплаты, регистрационные взносы не возвращаются.
- Заявки на участие принимаются до 1 марта 2016г.

Условия проведения

Участником Чемпионата может являться :

- Мастер по наращиванию ресниц и оформлению бровей прошедший специальное профессиональное обучение
- Имеющий соответствующий Диплом / Сертификат, подтверждающий квалификацию.
- К участию в Чемпионате допускаются lash-специалисты из любых регионов России и стран Зарубежья старше 18 лет.

На чемпионат необходимо:

- Явиться к моменту регистрации, в соответствии с расписанием номинаций, в которых мастер принимает участие.
- Далее следует подойти к столу регистрации участников и обратиться в оргкомитет, где будет происходить дальнейшая регистрация с уточнением всех номинаций, жеребьевки и прочих организационных моментов.
- Конкурсант вместе с моделью получает бейджи участников чемпионата.
- Конкурсант должен явиться на конкурс вместе с моделью. Модели для конкурса должны быть не младше 16 лет. **Организатор не предоставляет моделей!**

Требования к моделям:

на технические номинации «Поресничное и Объемное наращивание» приветствуются модели с густыми ресницами. Для творческой номинации необходимы девушки модельной внешности, умеющие держаться на сцене.

Во время проведения конкурса мастер должен находиться:

- в спец. одежде
- сменной обуви
- убранными волосами.
- Контроль времени и регламент осуществляется ведущим конкурса. Так же можно использовать таймер.
- Перед началом конкурса участники могут занять места на кушетках и подготовиться к соревнованию:
- закрепить лампу
- разложить материалы
- приклеить подложки на нижнее веко модели.
- Все прочие действия выполняются строго в конкурсное время.

До старта соревнований всем моделям необходимо пройти экспертизу на соответствие ресниц модели условиям конкурса:

в номинации «Поресничное наращивание» координатор фиксирует:

- наличие повреждений века
- покраснения белков глаза
- количество натуральных ресниц
- отсутствие искусственных ресниц

в номинациях «Объемное наращивание» координатор фиксирует:

- наличие повреждений века
- покраснения белков глаз
- количество натуральных ресниц

в Творческой номинации координатор контролирует:

- отсутствие любого декора на ресницах
- пучков и накладных ресниц на верхнем веке.

С момента начала экспертизы на соответствие ресниц модели условиям конкурса и до объявления старта участники не имеют право каким-либо образом подготавливать ресницы моделей к конкурсу. До этой экспертизы, разрешается подготовить рабочее место, достать ресницы и клей, приклеить подложки на нижнее веко модели.

Мастера не имеют права приступать к работе до объявления начала соревнования. Во время соревнования мастера должны следовать указаниям ведущего и соблюдать регламент.

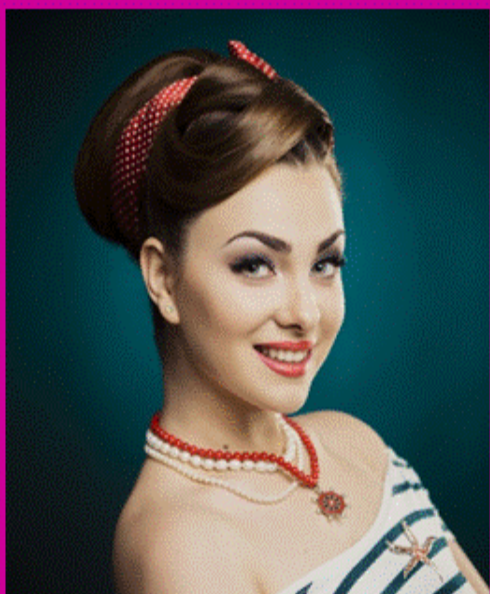
В течении конкурса мастерам и моделям запрещено:

- вести громкие разговоры,
- покидать рабочее место,
- пользоваться мобильными телефонами и другими средствами связи,
- принимать пищу.
- Моделям также запрещается пользоваться мобильными телефонами во время жеребьевки и судейства.

Участникам Чемпионата запрещены:

- любые переговоры,
- консультации и помощь зрителей.
- Для решения возникших затруднений участник может обратиться только к координатору, находящимся на конкурсной площадке.
- Контроль времени и соблюдения регламента возлагается на ведущих Чемпионата, а так же можно использовать таймер.
- После сигнала об окончании соревнования все участники немедленно прекращают работу, откладывают инструменты и покидают площадку, даже если мастер принимает участие в следующей номинации. Далее ведущий скоординирует ваши действия.
- Проводить фото и видеосъемку в зоне соревнований разрешается только лицензированным от Орг.комитета фотографов и видеографов. По вопросам лицензирования обращайтесь в Орг. Команду 1 Полуфинала на Кубок Евразии

- Судьи дают оценку только конечному результату работы. Решение жюри окончательно и не подлежит пересмотру и обжалованию. После церемонии награждения, если возникнут какие либо спорные вопросы, участник Чемпионата может запросить у оргкомитета копии оценочных листов.
- После окончания судейства и перед награждением все модели примут участие в фотосессии, а модели творческой номинации примут участие в дефиле.
- Организаторы оставляют за собой право использовать фотографии работ в последующих публикациях (пост-релизах, статьях) о Чемпионате и его итогах.



Номинации

Наращивание ресниц

- ★ Поресничное наращивание «Ideal Classic»
- ★ Объемное наращивание 2D и 3D «Extra Volume»
- ★ Роскошный объем 4,5D и более «Luxury Look»
- ★ Творческая номинация Образ «Fashion Look»

- Участники 1Полуфинала на Кубок Евразии— мастера по наращиванию ресниц и моделированию взгляда делятся на категории
- Категория определяется опытом и стажем работы
- Дополнительными критериями для определения категории мастера являются такие показатели как:
 - наличие призовых мест, полученных в других Конкурсах и Чемпионатах
 - ведение преподавательской деятельности в области наращивания ресниц.
- Организатор оставляет за собой право на справедливое распределение участников Чемпионата по категориям, имеет право менять количество категорий и их названия, а также объединять их между собой или разделять для проведения отдельных номинаций
- Обращаем ваше внимание Орг. Команда 1Полуфинала на Кубок Евразии не несет ответственность за достоверность информации предоставленной участниками Чемпионата! В случае выявления преднамеренного обмана, участник будет дисквалифицирован и лишен всех регалий и наград.

Категории

Juniors Юниоры	Masters Мастера	Professionals Профессионалы	Experts Эксперты
Менее 1 года	От 1 года до 3-х лет	От 3-х до 5 лет	От 5 до 7 лет
В этой категории участвуют Lash-специалисты с опытом менее 1 года, не имеющие призовых мест и преподавательскую деятельность	В этой категории также участвуют юниоры с опытом менее 1 года, но имеющие призовые места. Запрещено участвовать мастерам имеющие преподавательскую деятельность.	В этой категории также участвуют мастера и юниоры имеющие призовые места. Запрещено участвовать мастерам имеющие преподавательскую деятельность.	В этой категории также участвуют профессионалы, мастера и юниоры имеющие призовые места и/или преподавательскую деятельность в Lash-индустрии

Номинации

Моделирование натуральных ресниц

★ Биозавивка ресниц и
Нанесение Полуперманентной туши

★ Ламинирование ресниц



Категории

Masters Мастера

В этой категории участвуют мастера с любым стажем работы. Запрещено участвовать мастерам имеющие преподавательскую деятельность и/или призовые места.

Experts Эксперты

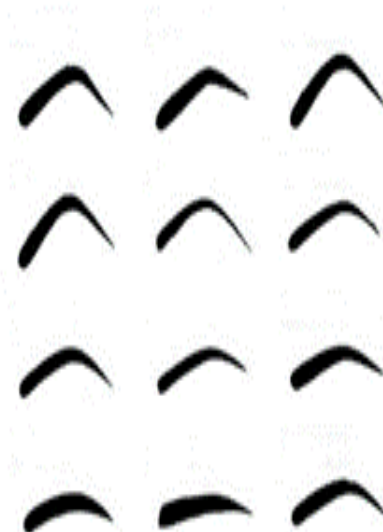
В этой категории участвуют мастера имеющие призовые места и/или имеющие преподавательскую деятельность.

Номинации

★ «Моделирование бровей «BrowMaster»

★ «Реставрация бровей «BrowMaestro»

★ «Микроблейдинг бровей «BrowExpert»



Категории

Masters Мастера

В этой категории участвуют мастера с любым стажем работы. Запрещено участвовать мастерам имеющие преподавательскую деятельность и/или призовые места.

Experts Эксперты

В этой категории участвуют мастера имеющие призовые места и/или имеющие преподавательскую деятельность.

1 Полуфинал на
КУБОК ЕВРАЗИИ
ПО МОДЕЛИРОВАНИЮ
ВЗГЛЯДА



**Конкурсное задание и
критерии оценок в
номинации
Поресничное наращивание
«Ideal Classic»**

Время выполнения работы : 2,5 часа

- Ресницы наращиваются на оба глаза модели
- Эффект наращивания (лисий, натуральный, беличий и т.д.), подходящий модели, подбирается участником самостоятельно
- Для выполнения конкурсного задания участники используют собственные материалы для наращивания ресниц
- Марку (бренд) материалов для наращивания ресниц участник выбирает на свое усмотрение
- Клей для наращивания ресниц чёрного цвета. Торговая марка, глубина цвета, консистенция любые
- Для создания **«Идеальной классики»** к использованию рекомендованы искусственные ресницы со следующими характеристиками:

Цвет:	Толщина:	Длина:	Изгиб:
Черный Корич невый	0,07 0,10 0,12 0,15	4-13мм	B
			C
			D
			CC
			L
			L+

РАЗРЕШЕНО:

- ✓ Миксовать цвета ресниц и их оттенки, например, черный+коричневый, темно-коричневый+светло-коричневый и т.д.
- ✓ комбинировать изгибы при выполнении работы.
- ✓ Работа выполняется полностью в зоне соревнований.
- ✓ Работа должна выглядеть как можно естественней и натурально.

ЗАПРЕЩЕНО:

- ✓ Полное или частичное наращивание ресниц вне Чемпионата,
- ✓ прозрачный клей,
- ✓ пучки, накладные ресницы,
- ✓ средства для фиксации ресниц,
- ✓ непрофессиональные инструменты (иглы, спицы и т.д.).

Наименование критерия	Максимальный балл (оценка)
Общее впечатление	10
Отсутствие склеенных ресниц	10
Чистота выполнения работы	10
Площадь соприкосновения поверхности ресниц	10
Симметричность	10
Техника выполнения работы:	
Отступ	10
Направление	10
Плавность перехода	10
Заполняемость:	
Внутренний угол глаза	10
Внешний угол глаза	10
Центральная часть глаза	10
Моделирование взгляда:	
Длина	10
Толщина	10
Цвет	10
Изгиб	10
Эффект	10
Итого баллов:	160
Дополнительные баллы:	
Протезирование ресниц	20
Идеальное наращивание по мнению Судьи	20
Итого максимальная оценка:	200

ЗАПРЕЩЕНО:

Использовать приёмы
объемного наращивания
для заполнения пробелов в
местах
отсутствующих ресниц
модели!

ШТРАФНЫЕ БАЛЛЫ:

10 баллов за один критерий,
максимум 30 баллов по
всем критериям!

1 Полуфинал на
КУБОК ЕВРАЗИИ
ПО МОДЕЛИРОВАНИЮ ВЗГЛЯДА



**Конкурсное задание и
критерии оценок в
номинации**

**Объемное наращивание
2D и 3D**

«Extra Volume»

Время выполнения работы : 3 часа

- Ресницы наращиваются на оба глаза модели**
- Эффект наращивания (лисий, натуральный, беличий и т.д.), подходящий модели, подбирается участником самостоятельно**
- Для выполнения конкурсного задания участники используют собственные материалы для наращивания ресниц**
- Марку (бренд) материалов для наращивания ресниц участник выбирает на свое усмотрение**
- Клей для наращивания ресниц чёрного цвета. Торговая марка, глубина цвета, консистенция любые**
- Для создания «Объемное наращивание 2D и 3D» к использованию рекомендованы искусственные ресницы со следующими характеристиками:**

Цвет:	Толщина:	Длина:	Изгиб:
Черный Коричневый	0,05 – 2-3D 0,06 – 2-3D 0,07 – 2D 0,10 – 2D	4-13мм	B
			C
			D
			CC
			L
			L+

РАЗРЕШЕНО:

- ✓ Миксовать цвета ресниц и их оттенки, например, черный+коричневый, темно-коричневый+светло-коричневый и т.д.
- ✓ комбинировать изгибы при выполнении работы.
- ✓ Работа выполняется ПОЛНОСТЬЮ в зоне соревнований.
- ✓ Работа должна выглядеть как можно естественней и натурально.

ЗАПРЕЩЕНО:

- ✓ Полное или частичное наращивание ресниц вне Чемпионата,
- ✓ прозрачный клей,
- ✓ пучки, накладные ресницы,
- ✓ средства для фиксации ресниц,
- ✓ непрофессиональные инструменты (иглы, спицы и т.д.).

Наименование критерия	Максимальный балл (оценка)
Общее впечатление	10
Отсутствие склеенных ресниц	10
Чистота выполнения работы	10
Площадь соприкосновения поверхности ресниц	10
Симметричность	10
Распушенность	10
Техника выполнения работы:	
Отступ	10
Направление	10
Плавность перехода	10
Заполняемость:	
Внутренний угол глаза	10
Внешний угол глаза	10
Центральная часть глаза	10
Моделирование взгляда:	
Длина	10
Толщина	10
Цвет	10
Изгиб	10
Эффект	10
Итого баллов:	170
Дополнительные баллы:	
Протезирование ресниц	15
Идеальное наращивание по мнению Судьи	15
Итого максимальная оценка:	200

ЗАПРЕЩЕНО:

Использовать приёмы
объемного наращивания
для заполнения пробелов
в местах
отсутствующих ресниц
модели!

ШТРАФНЫЕ БАЛЛЫ:

10 баллов за один
критерий,
максимум 30 баллов по
всем критериям!

1 Полуфинал на
КУБОК ЕВРАЗИИ
ПО МОДЕЛИРОВАНИЮ ВЗГЛЯДА



**Конкурсное задание и
критерии оценок в
номинации**

**Роскошный объем
4,5D и более
«Luxury Look»**

Время выполнения работы : 3,5 часа

- Ресницы наращиваются на оба глаза модели
- Эффект наращивания (лисий, натуральный, беличий и т.д.), подходящий модели, подбирается участником самостоятельно
- Для выполнения конкурсного задания участники используют собственные материалы для наращивания ресниц
- Марку (бренд) материалов для наращивания ресниц участник выбирает на свое усмотрение
- Клей для наращивания ресниц чёрного цвета. Торговая марка, глубина цвета, консистенция любые
 - Для создания «Роскошный объем 4,5D и более» к использованию рекомендованы искусственные ресницы со следующими характеристиками:

Цвет:	Толщина:	Длина:	Изгиб:
Черный Коричневый	0,03 – 4-9D 0,05 – 4-9D 0,06 – 4-5D 0,07 – 4D	4-13мм	B
			C
			D
			CC
			L
			L+

РАЗРЕШЕНО:

- ✓ Миксовать цвета ресниц и их оттенки, например, черный+коричневый, темно-коричневый+светло-коричневый и т.д.
- ✓ комбинировать изгибы при выполнении работы.
- ✓ Работа выполняется полностью в зоне соревнований.
- ✓ Работа должна выглядеть как можно естественней и натурально.

ЗАПРЕЩЕНО:

- ✓ Полное или частичное наращивание ресниц вне Чемпионата,
- ✓ прозрачный клей,
- ✓ пучки, накладные ресницы,
- ✓ средства для фиксации ресниц,
- ✓ непрофессиональные инструменты (иглы, спицы и т.д.).

Наименование критерия	Максимальный балл (оценка)
Общее впечатление	10
Отсутствие склеенных ресниц	10
Чистота выполнения работы	10
Площадь соприкосновения поверхности ресниц	10
Симметричность	10
Распушенность	10
Техника выполнения работы:	
Отступ	10
Направление	10
Плавность перехода	10
Заполняемость:	
Внутренний угол глаза	10
Внешний угол глаза	10
Центральная часть глаза	10
Моделирование взгляда:	
Длина	10
Толщина	10
Цвет	10
Изгиб	10
Эффект	10
Итого баллов:	170
Дополнительные баллы:	
Протезирование ресниц	15
Идеальное наращивание по мнению Судьи	15
Итого максимальная оценка:	200

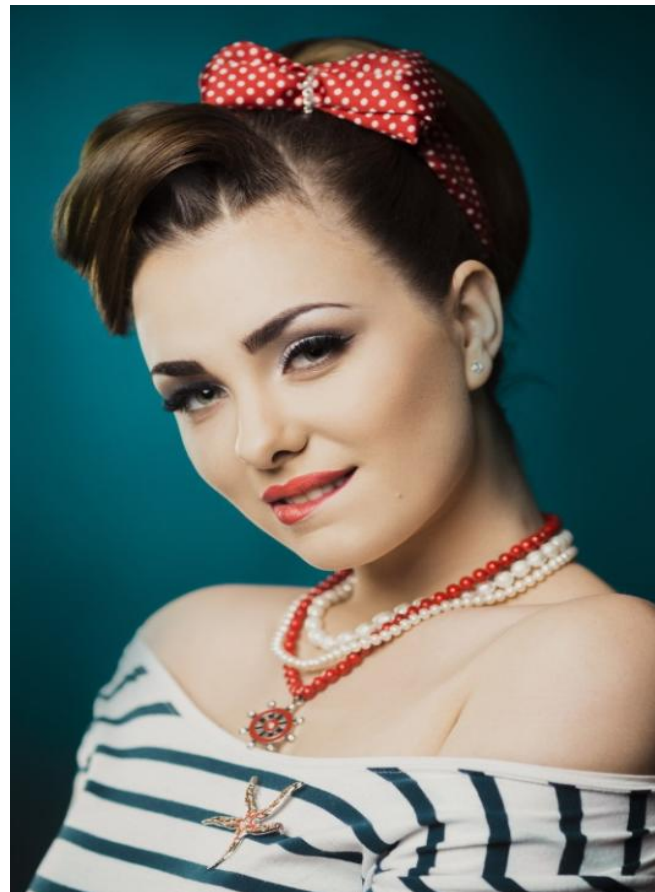
ЗАПРЕЩЕНО:

Использовать приёмы
объемного наращивания
для заполнения
пробелов в местах
отсутствующих ресниц
модели!

ШТРАФНЫЕ БАЛЛЫ:

10 баллов за один
критерий,
максимум 30 баллов по
всем критериям!

1 Полуфинал на
КУБОК ЕВРАЗИИ
ПО МОДЕЛИРОВАНИЮ ВЗГЛЯДА



**Конкурсное задание и
критерии оценок в
номинации
«Образ моей
мечты»**

«Образ моей мечты»

Время выполнения работы : 1,5 часа

- ✓ Участники выполняют наращивание ресниц заранее на оба глаза модели**
- ✓ Для создания «Образа» допускается формирование команды профессионалов (стилисты, парикмахеры, специалисты боди и фейс-арта, дизайнеры костюма и т.д.), но не более 3-х человек (Участник Чемпионата + 2 человека)**
- ✓ Творческая номинация «Образ» направлена на создание общего образа модели в соответствии с заданной темой, где основной задачей является декорирование ресниц модели**
- ✓ Эффект наращивания подходящий модели, подбирается участником самостоятельно**
- ✓ Рекомендовано объёмное наращивание ресниц для дальнейшего декорирования, выполненное строго в соответствии с критериями технических номинаций**
- ✓ Для выполнения конкурсного задания участники используют собственные материалы для наращивания и декорирования ресниц**
- ✓ Для декорирования ресниц разрешены любые материалы для дизайна:бульонки, стразы, перья, глиттер и т.д., не наносящие вред здоровью модели**
- ✓ Допускается использование накладных ресниц и пучков только на нижнем веке**

- ✓ До начала соревнований допускается частичная подготовка модели, а именно, костюм, прическа, макияж
- ✓ Запрещено до начала соревнований частичное или полное декорирование ресниц модели
- ✓ В наращивании ресниц могут быть использованы и приветствуются цветные искусственные ресницы
- ✓ Основные составляющие «Образа» продумываются и разрабатываются участниками заранее, в первую очередь, костюм
- ✓ После окончания работы участника номинации «Образ», его / её ассистенты помогают завершить созданный «Образ» в пределах отведенного времени Творческая номинация – Образ
- ✓ Запрещено создавать «Образы», ранее представленные на других Чемпионатах и Конкурсах
- ✓ Запрещено использование пучков и накладных ресниц на верхнем веке модели
- ✓ Запрещены обнаженные модели
- ✓ Участник должен придумать название своего «Образа»
- ✓ Участник должен заранее подготовить текстовое описание своего «Образа»
- ✓ Участник должен заранее подготовить музыкальный трек для дефиле своей модели и передать Организатору Чемпионата

Наименование критерия	Максимальный балл (оценка)
Общее впечатление	20
Соответствие «Образа» конкурсному заданию	10
Оригинальность «Образа»	20
Наращивание ресниц:	
Объемное/Ярусное	10/20
Колорирование	10
Наращивание нижних ресниц	10
Декорирование ресниц:	
Сложность декора	20
Чистота выполнения декора	10
Оригинальность элементов декора	10
Составляющие «Образа»:	
Костюм	10
Прическа	10
Макияж	10
Аксессуары	10
Боди - Арт	20
Фейс - Арт	10
Итого максимальная оценка	200

Создание образа на модели по определенной теме. Все в образе должно отражать тему номинации (декорирование ресниц, макияж, прическа, костюм и т.п.)

- 1. Конкурсное время – 1,5 часа.**
- 2. Допустимо коллективное участие мастера по наращиванию ресниц совместно с визажистом и стилистом (но не более 3-х человек). В номинации образ призовые дипломы вручаются всем участникам команды (максимум 3 мастера). Фамилии и имена всех участников команды мастер должен предоставить до 01.03.2016г.**
- 3. Наращивание ресниц должно быть выполнено мастером заранее, при обязательном условии соблюдения техники наращивания. К участию допускаются модели участвующие в любых объемных номинациях конкурса. При желании, участник может заранее выполнить наращивание нижних ресниц у модели.**
- 4. Весь дизайн и декорирование ресниц (за исключением случаев, когда наращивание уже выполнено с присутствием цветных ресниц) выполняется участником строго на конкурсе.**

- 5. Требования к материалам, используемым в работе для данной номинации: черные, цветные, оттеночные, блестящие ресницы любой длины, изгиба, толщины, ресницы с напылением, накладные ленточные ресницы, пучки для наращивания. Любые материалы для дизайна и декорирования: стразы, блестки, бульонки, бусинки, бисер, перья и т.п.**
- 6. Образ должен быть обязательно дополнен соответствующим макияжем, прической, костюмом, аксессуарами, возможно использование бодиарта.**
- 7. Допускается частичное оформление модели до начала соревнования: макияж, прическа, костюм, аксессуары.**
- 8. Запрещается повторение, копирование чужих работ, представленных на аналогичных конкурсах, чемпионатах.**

1 Полуфинал на
КУБОК ЕВРАЗИИ
ПО МОДЕЛИРОВАНИЮ ВЗГЛЯДА



**Конкурсное задание и
критерии оценок в
номинации
Ламинирование ресниц**

**На выполнение работы участникам
дается 1,5 часа**

Общие положения номинации :

- Способы техники подбираются участником на свое усмотрение от марки системы ламинирования.
- Моделирование ресниц должно быть выполнено безупречно.
- Не допустимо попадания составов на слизистые глаз модели
- Мастером используются только профессиональные материалы и инструменты для ламинирования ресниц
- Мастер выполняет процедуру с окрашиванием ресниц

Наименование критерия		Максимальный балл (оценка)
Чистота выполнения работы		10 баллов
Равномерность завитка		10 баллов
Симметричность		10 баллов
Направление		10 баллов
Плавность изгиба		10 баллов
Равномерное окрашивание ресниц		10 баллов
Подбор изгиба		10 баллов
Общее впечатление		10 баллов
Итого максимальная оценка		10 баллов
Штрафные баллы		
Покраснение глаз	5 баллов	
Обломленные ресницы	5 баллов	
Заломненные кончики	5 баллов	
Переплеты ресниц	5 баллов	

1 Полуфинал на
КУБОК ЕВРАЗИИ
ПО МОДЕЛИРОВАНИЮ ВЗГЛЯДА



**Конкурсное задание и
критерии оценок в
номинации**

**Моделирование
бровей**

«Brow Master»

**На выполнение работы участникам дается
1 час.**

Общие положения номинации :

- Способы коррекции и окрашивания подбираются участником на свое усмотрение.
- Могут применяться любые методы коррекции и художественного оформления, не повреждающие кожу клиента. (пинцет, нить, воск, сахар, биофиксация)
- Моделирование формы должно быть выполнено безупречно Недопустимо нанесение травм и повреждений кожи модели.
- Разрешено использовать все виды краски для бровей, а также хну.

Запрещено:

- Запрещено частичное выщипывание волосков вне конкурса.
- Запрещается использование средств для восстановления поврежденных бровей, а так же наращивание бровей.
- Запрещается использовать любые косметические средства для макияжа бровей (карандаш, тени, воск, гедь, помадка и т.д.) для финального оформления бровей
- Запрещается использовать лезвие. (Бритву для коррекции линии бровей)

ОБРАЩАЕМ ВАШЕ ВНИМАНИЕ

ДО НАЧАЛА НОМИНАЦИЙ И СРАЗУ ПОСЛЕ НИХ,

МОДЕЛЬ ОБЯЗАНА СФОТОГРАФИРОВАТЬСЯ

**При несоблюдении данного условия - участник будет
дисквалифицирован!**

Наименование критерия	Максимальный балл (оценка)
Сложность исходного состояния натуральных бровей: -Асимметричные брови	10 баллов
-Широкие,заросшие,густые брови	10 баллов
-Падающие брови	10 баллов
Чистота выполнения работы	10 баллов
Оценка формы -Длина брови	10 баллов
-Ширина брови	10 баллов
-Симметричность	10 баллов
- Точка излома	10 баллов
Цвет	10 баллов
Общее впечатление (натуральность,гармоничность)	10
Сложность техники: -коррекция бровей пинцетом - коррекция бровей нитью - воск - сахар - биофиксация бровей	-5 баллов -5 балла -3 балла -3 баллов -5 баллов
Оценка работы после	10баллов
Итого максимальная оценка	131 балл

1 Полуфинал на
КУБОК ЕВРАЗИИ
ПО МОДЕЛИРОВАНИЮ ВЗГЛЯДА



**Конкурсное задание и
критерии оценок в
номинации**

**Реставрация бровей
«Brow Maestro»**

**На выполнение работы участникам
дается 1,5 часа.**

Общие положения номинации :

- Способы реставрации подбираются участником на свое усмотрение.
- Могут применяться любые методы реставрации бровей, не повреждающие кожу клиента. (пинцет, нить, воск, сахар, биофиксация)
- Моделирование формы должно быть выполнено безупречно. Недопустимо нанесение травм и повреждений кожи модели.
- Разрешено использовать все методы реставрации бровей (окрашивание краской или хной, полуперманентная система восстановления бровей, наращивание бровей) и т.д.

Запрещено:

- Запрещено частичное выщипывание волосков вне конкурса.
- Запрещается использовать любые косметические средства для макияжа бровей (карандаш, лайнер, тени, воск, гедь, помадка и т.д.) для финального оформления бровей
- Запрещается использовать лезвие. (Бритву для коррекции линии бровей)

**ОБРАЩАЕМ ВАШЕ ВНИМАНИЕ
ДО НАЧАЛА НОМИНАЦИЙ И СРАЗУ ПОСЛЕ НИХ,
МОДЕЛЬ ОБЯЗАНА СФОТОГРАФИРОВАТЬСЯ
При несоблюдении данного условия - участник будет
дисквалифицирован!**

Наименование критерия	Максимальный балл (оценка)
Сложность исходного состояния натуральных бровей: -Асимметричные брови	10 баллов
-Перещипанные,тонкие,редкие брови	10 баллов
-Частично отсутствующие брови,наличие шрамов	10 баллов
Чистота выполнения работы	10 баллов
Оценка формы -Длина брови	10 баллов
-Ширина брови	10 баллов
-Симметричность	10 баллов
- Точка излома	10 баллов
- Направление наращенных волосков	10 баллов
Цвет	10 баллов
Общее впечатление (натуральность,гармоничность)	10
Сложность техники: -коррекция бровей пинцетом - коррекция бровей нитью - воск - сахар -биофиксация бровей --наращивание бровей --полуперманентной восстановление	-5 баллов -5 балла -3 балла -3 баллов -5 баллов -5 баллов -7 баллов
Оценка работы после	10баллов
Итого максимальная оценка	153 балл

1 Полуфинал на
КУБОК ЕВРАЗИИ
ПО МОДЕЛИРОВАНИЮ ВЗГЛЯДА



**Конкурсное задание и
критерии оценок в
номинации**

**Микроблейдинг
«Brow Expert»**

**На выполнение работы участникам
дается 2,5 часа.**

Общие положения номинации :

- Техника микроблейдинга бровей подбираются участником на свое усмотрение.
- Моделирование формы и техники должно быть выполнено безупречно
- Разрешено использовать все методы микропигментирования бровей
- Использовать стерильные материалы (лезвие, иглы, пленка, перчатки и т.д.)
- Строго работать в спец.одежде и собранными волосами
- Требования к моделям: брови модели не должны ранее подвергаться татуажу или микроблейдингу, микропигментированию.

Запрещено:

- Запрещено частичное микропигментирование вне конкурса.

**ОБРАЩАЕМ ВАШЕ ВНИМАНИЕ
ДО НАЧАЛА НОМИНАЦИЙ И СРАЗУ ПОСЛЕ
НИХ, МОДЕЛЬ ОБЯЗАНА
СФОТОГРАФИРОВАТЬСЯ**

**При несоблюдении данного условия - участник
будет дисквалифицирован!**

Наименование критерия		Максимальный балл (оценка)
Сложность исходного состояния натуральных бровей: -Асимметричные брови		10 баллов
-Перещипанные,тонкие,редкие брови		10 баллов
-Частично отсутствующие брови		10 баллов
Чистота выполнения работы		10 баллов
Строение бровей		10 баллов
Четкость линий		10 баллов
-Симметричность		10 баллов
- Точка излома		10 баллов
- Направление волосков		10 баллов
Плавность линий		10 баллов
Толщина линий		10 баллов
Правильность подбора цвета пигмента		10 баллов
Качество отрисовки (оптимальность глубины введения пигмента)		10 баллов
Техника выполнения		10 баллов
Оценка работы после		10баллов
Итого максимальная оценка		150 балл
Штрафные баллы		
Не соблюдение правил гигиены		10 баллов