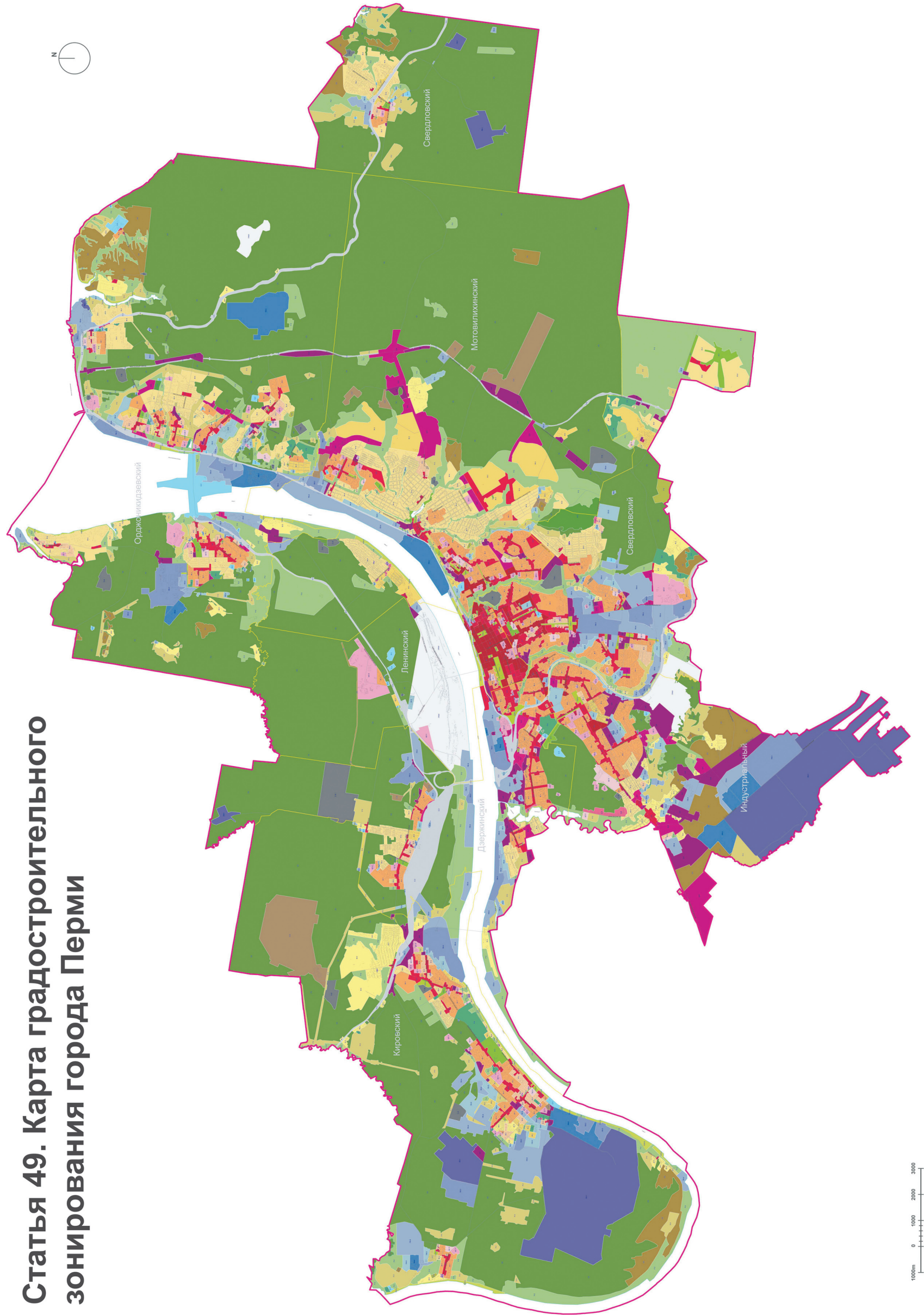


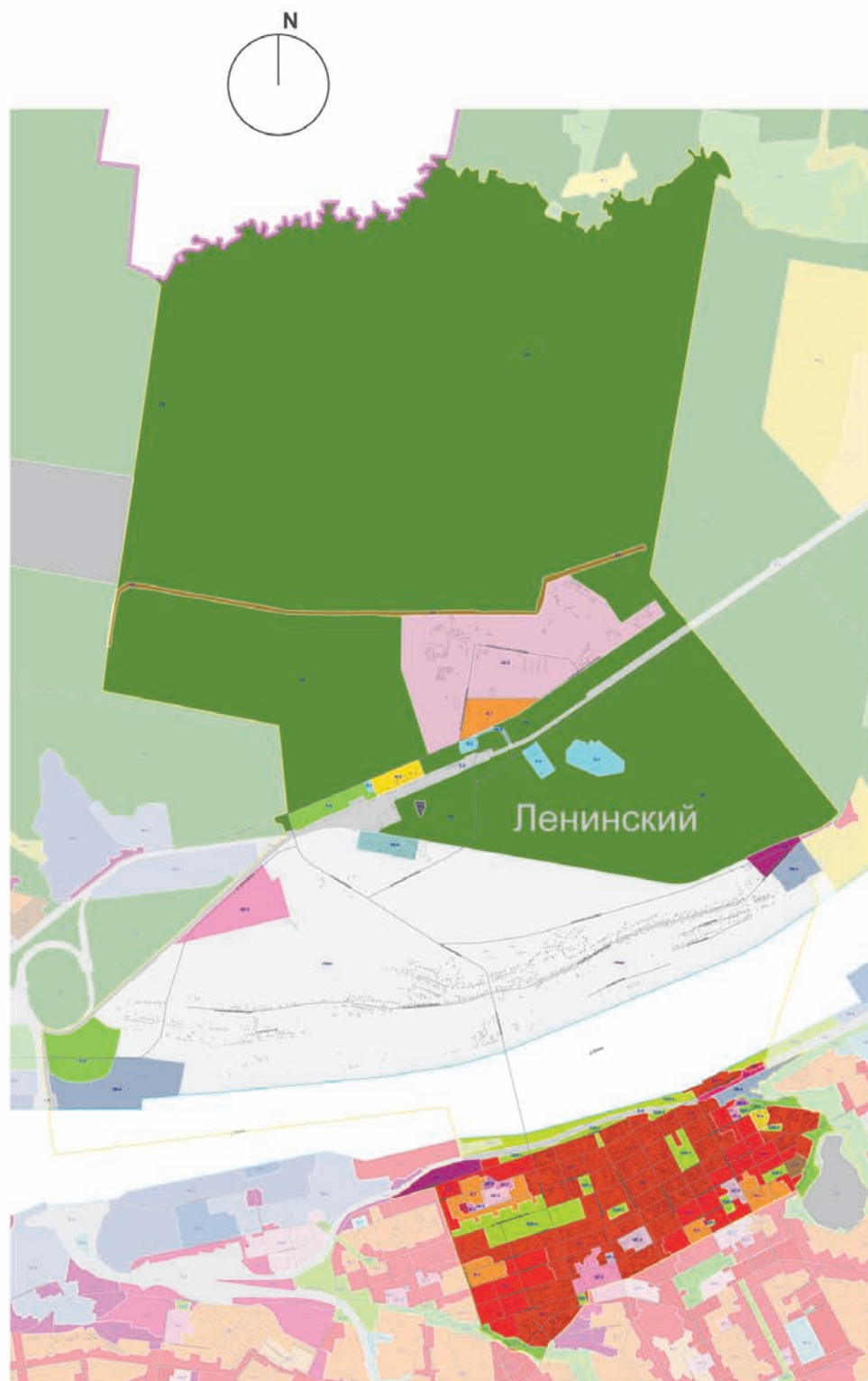
Приложение к постановлению
главы города Перми
№ 120 от 24.07.2009 г.

Статья 49. Карта градостроительного зонирования города Перми

ПРИЛОЖЕНИЕ № 1
к решению Пермской городской Думы



Статья 49.1. Фрагмент карты градостроительного зонирования города Перми. Ленинский район города Перми



ПРИЛОЖЕНИЕ № 2
к решению Пермской городской Думы

Виды территориальных зон

Центральные общественно-деловые и коммерческие зоны

- Ц-1. Зона обслуживания и деловой активности городского центра
- Ц-2. Зона обслуживания и деловой активности местного значения
- Ц-3. Зона деловой, обслуживающей и производственной активности при транспортных узлах
- Ц-4. Зона центра обслуживания рекреационных территорий
- Ц-5. Зона оптовой торговли, открытых рынков
- Ц-6. Зона обслуживания промышленности, торговли, складирования и мелкого производства

Специальные обслуживающие зоны

- ЦС-1. Зона учреждений здравоохранения
- ЦС-2. Зона высших, средних специальных учебных заведений и научных комплексов
- ЦС-3. Зона спортивных и спортивно-зрелищных сооружений
- ЦС-4. Зона объектов религиозного назначения

Жилые зоны

- Ж-1. Зона многоэтажной жилой застройки 4 этажа и выше
- Ж-2. Зона среднеэтажной жилой застройки до 5 этажей
- Ж-3. Зона смешанной жилой застройки
- Ж-4. Зона индивидуальной жилой застройки городского типа
- Ж-5. Зона индивидуальной усадебной жилой застройки

Зоны специального назначения

- С-1. Зона инженерных, технических сооружений
- С-2. Зона режимных объектов ограниченного доступа
- С-3. Зона транспортных сооружений
- С-4. Зона кладбищ и мемориальных парков

Производственные и коммунальные зоны

- ПК-1. Зона производственно-коммунальных объектов I класса вредности
- ПК-2. Зона производственно-коммунальных объектов II класса вредности
- ПК-3. Зона производственно-коммунальных объектов III класса вредности
- ПК-4. Зона производственно-коммунальных объектов IV класса вредности
- ПК-5. Зона производственно-коммунальных объектов V класса вредности

Природно-рекреационные зоны

- Р-1. Зона парков
- Р-2. Зона рекреационно-ландшафтных территорий
- Р-3. Зона коллективных садов, садово-огородных и дачных участков
- Р-4. Зона специальных зеленых насаждений
- Р-5. Зона специальных парков
- Р-6. Зона рекреационных лесных массивов
- ГЛ. Зона городских лесов

Сельскохозяйственные зоны

- СХ. Зона сельскохозяйственного использования

Территории общего пользования

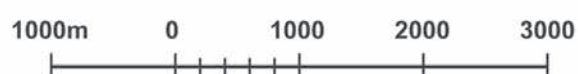
- ТОП-1. Скверы, бульвары
- ТОП-2. Набережные, пляжи

Территории, применительно к которым градостроительные регламенты не устанавливаются

- ГРНУ. Градостроительные регламенты не установлены

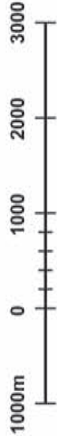
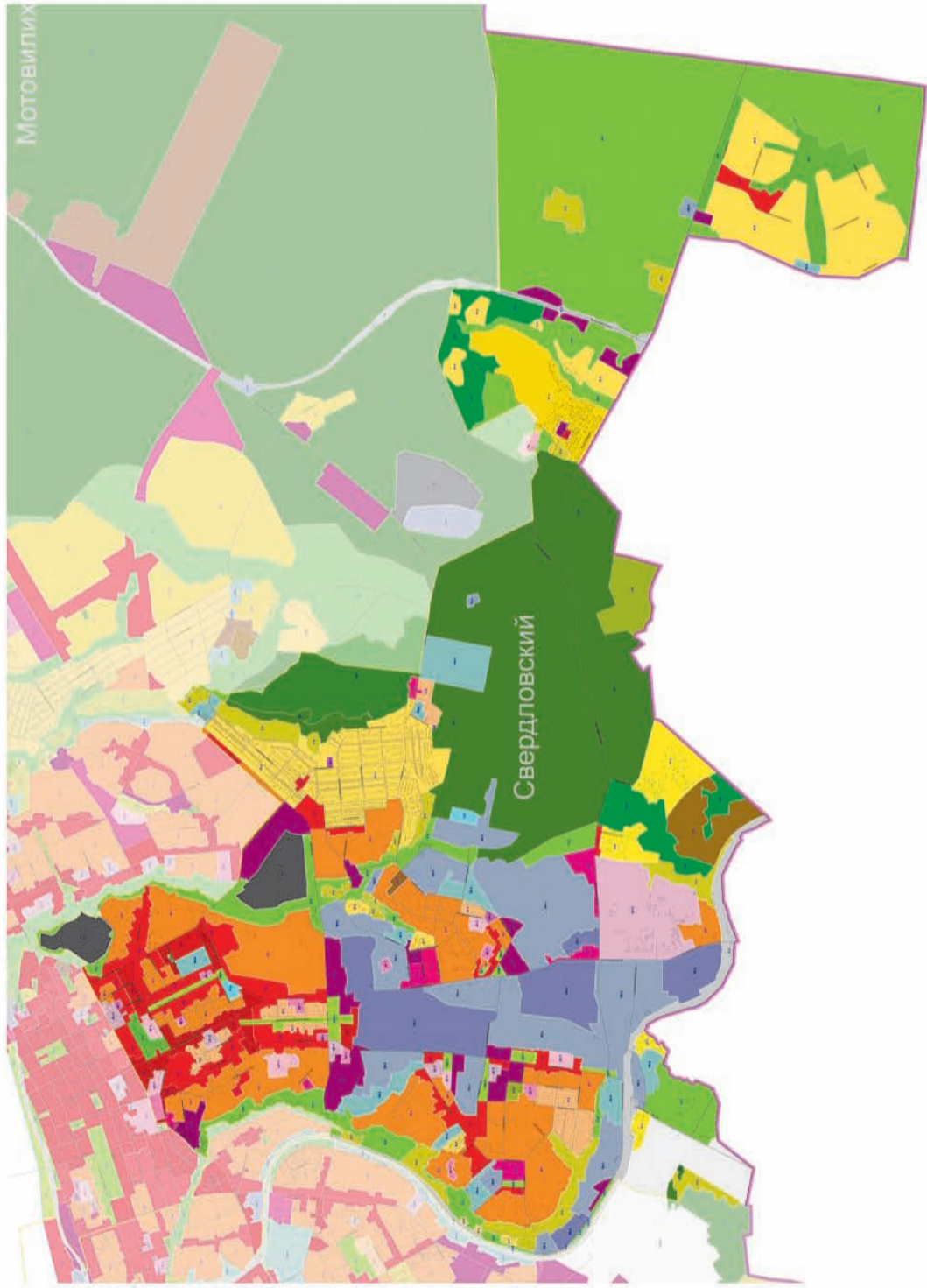
Граница административных районов г.Перми

Граница г.Перми

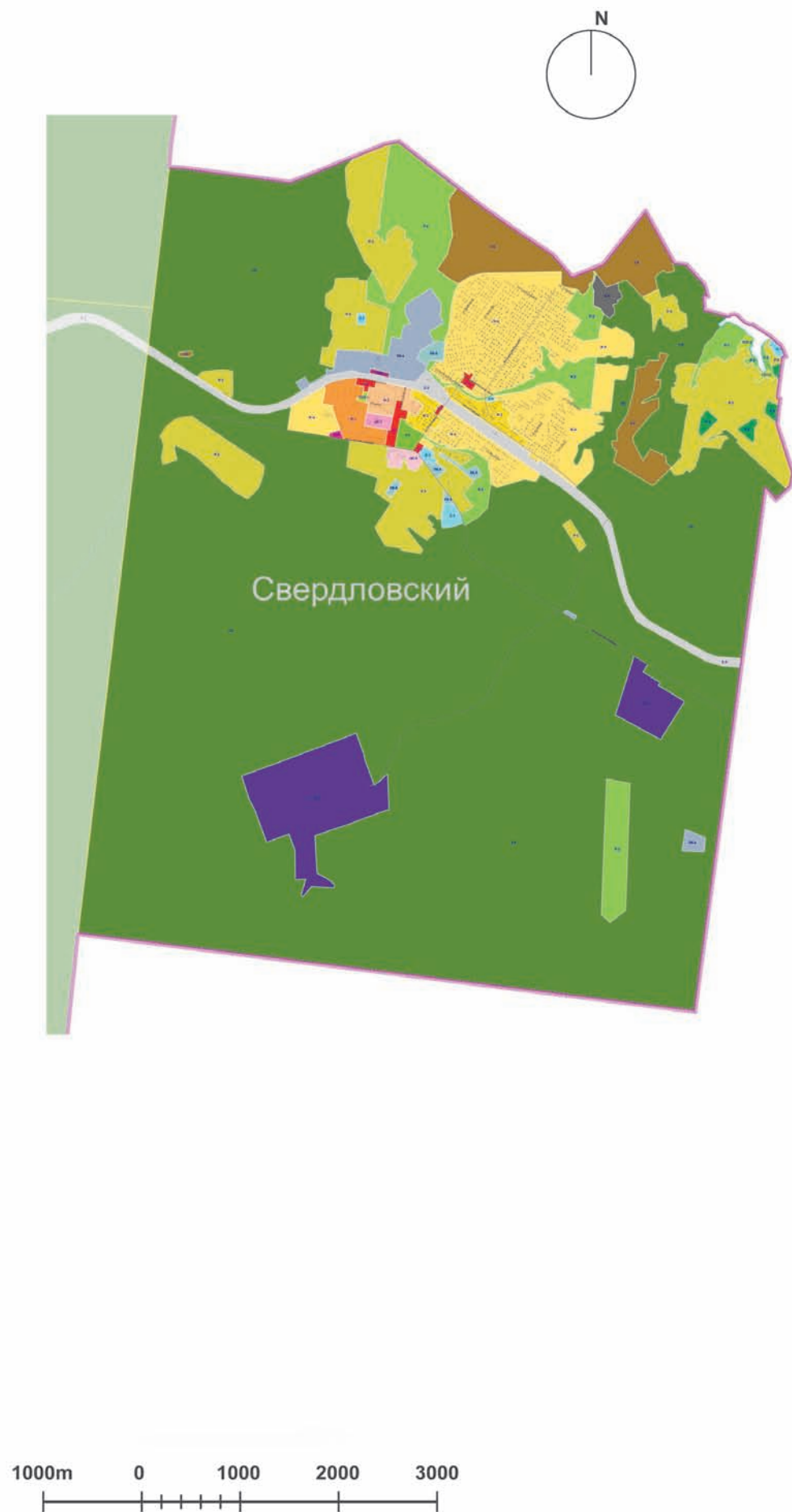


Статья 49.2. Фрагмент карты градостроительного зонирования города Перми. Свердловский район города Перми

- ПРИЛОЖЕНИЕ № 3
к решению Пермской городской Думы
- Виды территориальных зон
- Центральные общественно-деловые и коммерческие зоны
- Ц-1. Зона обслуживания и деловой активности городского центра
- Ц-2. Зона обслуживания и деловой активности местного значения
- Ц-3. Зона деловой, обслуживающей и производственной активности при транспортных узлах
- Ц-4. Зона центра обслуживания рекреационных территорий
- Ц-5. Зона оптовой торговли, открытых рынков
- Ц-6. Зона обслуживания промышленности, торговли, складирования и местного производства
- Специальные обслуживающие зоны
- ЦС-1. Зона учреждений здравоохранения
- ЦС-2. Зона высших, средних специальных учебных заведений и научных комплексов
- ЦС-3. Зона спортивных и спортивно-зрелищных сооружений
- ЦС-4. Зона объектов религиозного назначения
- Жилые зоны
- Ж-1. Зона многоквартирной жилой застройки 4 этажа и выше
- Ж-2. Зона среднеэтажной жилой застройки до 5 этажей
- Ж-3. Зона смешанной жилой застройки
- Ж-4. Зона индивидуальной жилой застройки городского типа
- Ж-5. Зона индивидуальной усадебной жилой застройки
- Зоны специального назначения
- С-1. Зона инженерных, технических сооружений
- С-2. Зона рекреационных объектов ограниченного доступа
- С-3. Зона транспортных сооружений
- С-4. Зона кладбищ и мемориальных парков
- Производственные и коммунальные зоны
- ПК-1. Зона производственно-коммунальных объектов I класса вредности
- ПК-2. Зона производственно-коммунальных объектов II класса вредности
- ПК-3. Зона производственно-коммунальных объектов III класса вредности
- ПК-4. Зона производственно-коммунальных объектов IV класса вредности
- ПК-5. Зона производственно-коммунальных объектов V класса вредности
- Природно-рекреационные зоны
- Р-1. Зона парков
- Р-2. Зона рекреационно-ландшафтных территорий
- Р-3. Зона коллективных садов, садово-огородных и дачных участков
- Р-4. Зона специальных зеленых насаждений
- Р-5. Зона специальных парков
- Р-6. Зона рекреационных лесных массивов
- П-1. Зона городских лесов
- Сельскохозяйственные зоны
- СХ. Зона сельскохозяйственного использования
- Территории общего пользования
- ТОП-1. Северы, бульвары
- ТОП-2. Набережные, пляжи
- Территории, применительно к которым градостроительные регламенты не устанавливаются
- ГРНУ. Градостроительные регламенты не устанавливаются
- Граница административных районов г.Перми
- Граница г.Перми

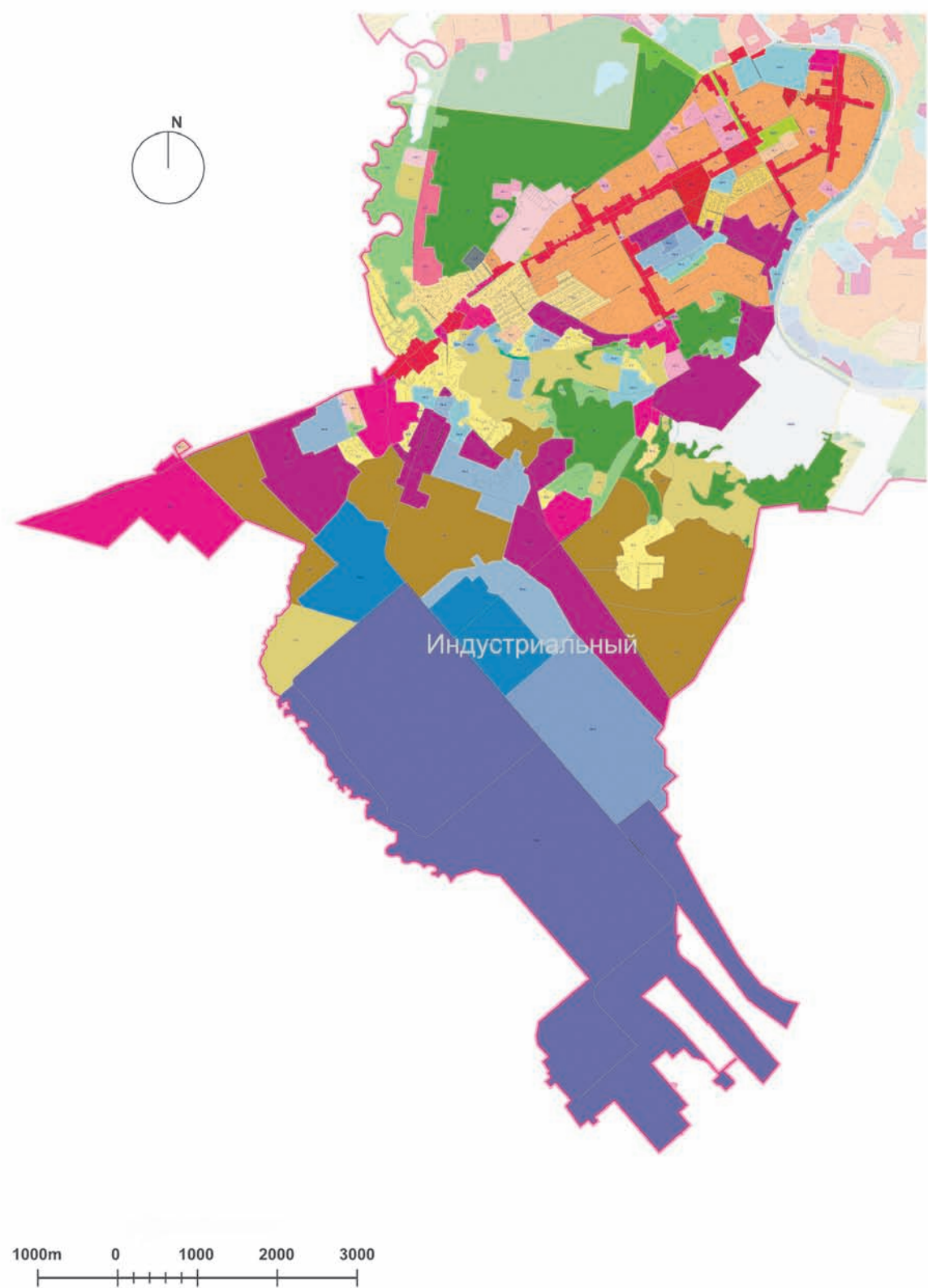


Статья 49.2. Фрагмент карты градостроительного зонирования города Перми. Свердловский район города Перми



- Виды территориальных зон**
- Центральные общественно-деловые и коммерческие зоны**
- Ц-1. Зона обслуживания и деловой активности городского центра
 - Ц-2. Зона обслуживания и деловой активности местного значения
 - Ц-3. Зона деловой, обслуживающей и производственной активности при транспортных узлах
 - Ц-4. Зона центра обслуживания рекреационных территорий
 - Ц-5. Зона оптовой торговли, открытых рынков
 - Ц-6. Зона обслуживания промышленности, торговли, складирования и мелкого производства
- Специальные обслуживающие зоны**
- ЦС-1. Зона учреждений здравоохранения
 - ЦС-2. Зона высших, средних специальных учебных заведений и научных комплексов
 - ЦС-3. Зона спортивных и спортивно-зрелищных сооружений
 - ЦС-4. Зона объектов религиозного назначения
- Жилые зоны**
- Ж-1. Зона многоэтажной жилой застройки 4 этажа и выше
 - Ж-2. Зона среднеэтажной жилой застройки до 5 этажей
 - Ж-3. Зона смешанной жилой застройки
 - Ж-4. Зона индивидуальной жилой застройки городского типа
 - Ж-5. Зона индивидуальной усадебной жилой застройки
- Зоны специального назначения**
- С-1. Зона инженерных, технических сооружений
 - С-2. Зона режимных объектов ограниченного доступа
 - С-3. Зона транспортных сооружений
 - С-4. Зона кладбищ и мемориальных парков
- Производственные и коммунальные зоны**
- ПК-1. Зона производственно-коммунальных объектов I класса вредности
 - ПК-2. Зона производственно-коммунальных объектов II класса вредности
 - ПК-3. Зона производственно-коммунальных объектов III класса вредности
 - ПК-4. Зона производственно-коммунальных объектов IV класса вредности
 - ПК-5. Зона производственно-коммунальных объектов V класса вредности
- Природно-рекреационные зоны**
- Р-1. Зона парков
 - Р-2. Зона рекреационно-ландшафтных территорий
 - Р-3. Зона коллективных садов, садово-огородных и дачных участков
 - Р-4. Зона специальных зеленых насаждений
 - Р-5. Зона специальных парков
 - Р-6. Зона рекреационных лесных массивов
 - ГЛ. Зона городских лесов
- Сельскохозяйственные зоны**
- СХ. Зона сельскохозяйственного использования
- Территории общего пользования**
- ТОП-1. Скверы, бульвары
 - ТОП-2. Набережные, пляжи
- Территории, применительно к которым градостроительные регламенты не устанавливаются**
- ГРНУ. Градостроительные регламенты не установлены
- Граница административных районов г.Перми
— Граница г.Перми

Статья 49.3. Фрагмент карты градостроительного зонирования города Перми.
Индустриальный район города Перми



ПРИЛОЖЕНИЕ № 4
к решению Пермской городской Думы

Виды территориальных зон

Центральные общественно-деловые и коммерческие зоны

- Ц-1. Зона обслуживания и деловой активности городского центра
- Ц-2. Зона обслуживания и деловой активности местного значения
- Ц-3. Зона деловой, обслуживающей и производственной активности при транспортных узлах
- Ц-4. Зона центра обслуживания рекреационных территорий
- Ц-5. Зона оптовой торговли, открытых рынков
- Ц-6. Зона обслуживания промышленности, торговли, складирования и мелкого производства

Специальные обслуживающие зоны

- ЦС-1. Зона учреждений здравоохранения
- ЦС-2. Зона высших, средних специальных учебных заведений и научных комплексов
- ЦС-3. Зона спортивных и спортивно-зрелищных сооружений
- ЦС-4. Зона объектов религиозного назначения

Жилые зоны

- Ж-1. Зона многоквартирной жилой застройки 4 этажа и выше
- Ж-2. Зона среднеэтажной жилой застройки до 5 этажей
- Ж-3. Зона смешанной жилой застройки
- Ж-4. Зона индивидуальной жилой застройки городского типа
- Ж-5. Зона индивидуальной усадебной жилой застройки

Зоны специального назначения

- С-1. Зона инженерных, технических сооружений
- С-2. Зона режимных объектов ограниченного доступа
- С-3. Зона транспортных сооружений
- С-4. Зона кладбищ и мемориальных парков

Производственные и коммунальные зоны

- ПК-1. Зона производственно-коммунальных объектов I класса вредности
- ПК-2. Зона производственно-коммунальных объектов II класса вредности
- ПК-3. Зона производственно-коммунальных объектов III класса вредности
- ПК-4. Зона производственно-коммунальных объектов IV класса вредности
- ПК-5. Зона производственно-коммунальных объектов V класса вредности

Природно-рекреационные зоны

- Р-1. Зона парков
- Р-2. Зона рекреационно-ландшафтных территорий
- Р-3. Зона коллективных садов, садово-огородных и дачных участков
- Р-4. Зона специальных зеленых насаждений
- Р-5. Зона специальных парков
- Р-6. Зона рекреационных лесных массивов
- ГЛ. Зона городских лесов

Сельскохозяйственные зоны

- СХ. Зона сельскохозяйственного использования

Территории общего пользования

- ТОП-1. Скверы, бульвары
- ТОП-2. Набережные, пляжи

Территории, применительно к которым градостроительные регламенты не устанавливаются

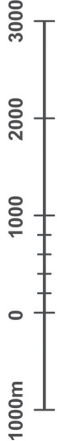
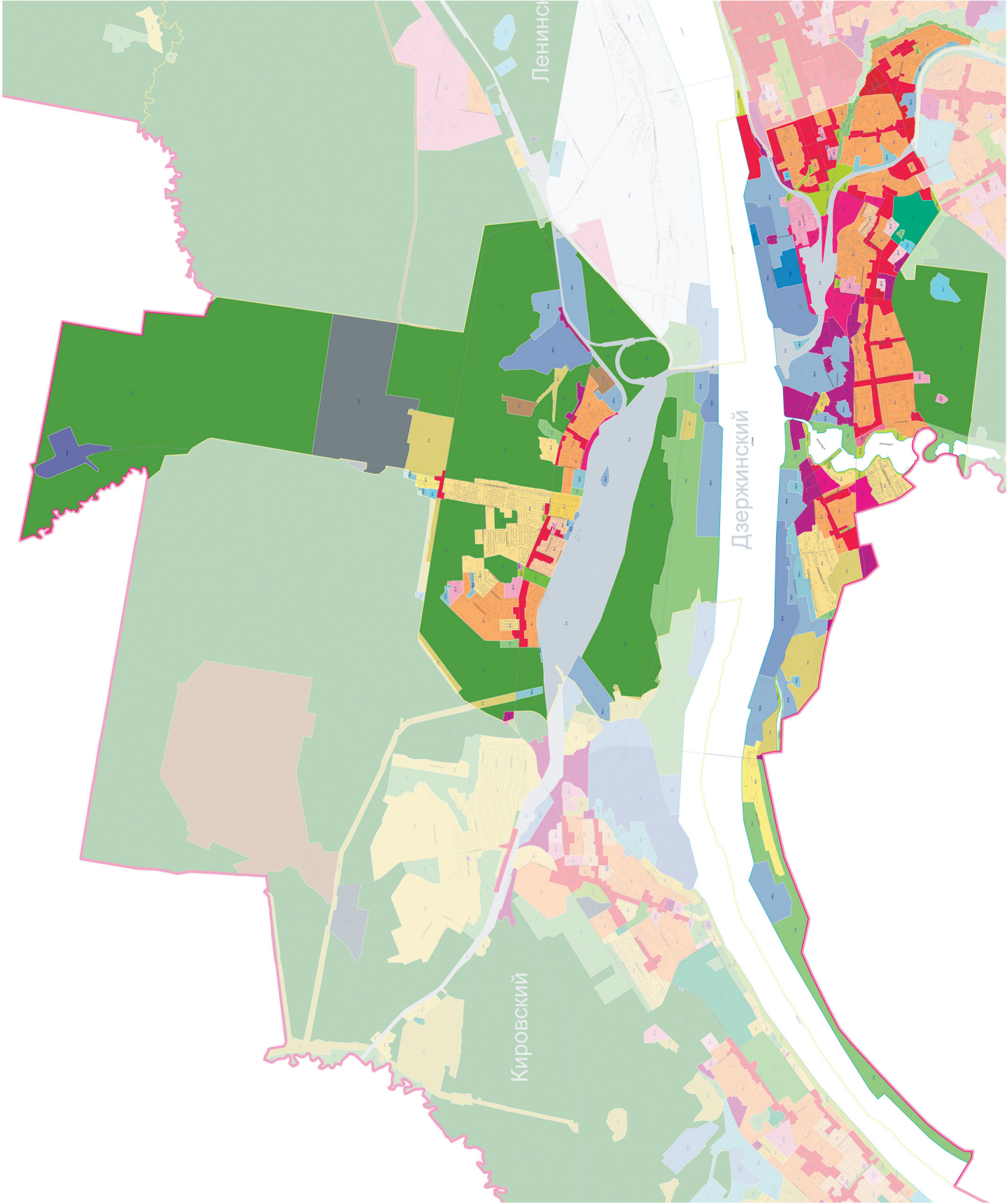
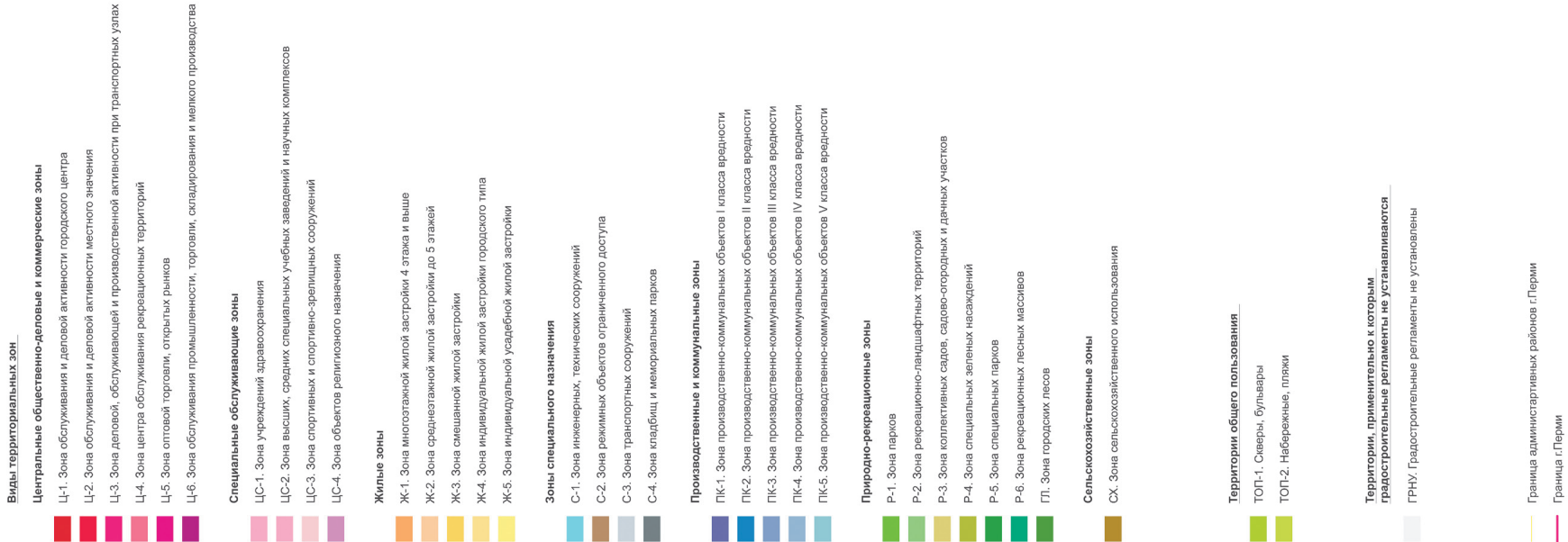
- ГРНУ. Градостроительные регламенты не установлены

Граница административных районов г.Перми

Граница г.Перми

Статья 49.4. Фрагмент карты градостроительного зонирования города Перми. Дзержинский район города Перми

ПРИЛОЖЕНИЕ № 5
к решению Пермской городской Думы



Статья 49.5. Фрагмент карты градостроительного зонирования города Перми. Орджоникидзевский район города Перми

- ПРИЛОЖЕНИЕ № 6
к решению Пермской городской Думы
- Виды территориальных зон.
- Центральные общественно-деловые и коммерческие зоны
- ЦД-1. Зона обслуживания и деловой активности городского центра
 - ЦД-2. Зона обслуживания и деловой активности местного значения
 - ЦД-3. Зона деловой, обслуживающей и производственной активности при транспортных узлах
 - ЦД-4. Зона центра обслуживания рекреационных территорий
 - ЦД-5. Зона оптовой торговли, открытых рынков
 - ЦД-6. Зона обслуживания промышленности, торговли, складирования и мелкого производства

- Специальные обслуживающие зоны
- ЦС-1. Зона учреждений здравоохранения
 - ЦС-2. Зона высших, средних специальных учебных заведений и научных комплексов
 - ЦС-3. Зона спортивных и спортивно-зрелищных сооружений
 - ЦС-4. Зона объектов религиозного назначения

- Жилые зоны
- Ж-1. Зона многоквартирной жилой застройки 4 этажа и выше
 - Ж-2. Зона среднеэтажной жилой застройки до 5 этажей
 - Ж-3. Зона смешанной жилой застройки
 - Ж-4. Зона индивидуальной жилой застройки городского типа
 - Ж-5. Зона индивидуальной усадебной жилой застройки

- Зоны специального назначения
- С-1. Зона инженерных, технических сооружений
 - С-2. Зона режимных объектов ограниченного доступа
 - С-3. Зона транспортных сооружений
 - С-4. Зона кладбищ и мемориальных парков

- Производственные и коммунальные зоны
- ПК-1. Зона производственно-коммунальных объектов I класса вредности
 - ПК-2. Зона производственно-коммунальных объектов II класса вредности
 - ПК-3. Зона производственно-коммунальных объектов III класса вредности
 - ПК-4. Зона производственно-коммунальных объектов IV класса вредности
 - ПК-5. Зона производственно-коммунальных объектов V класса вредности

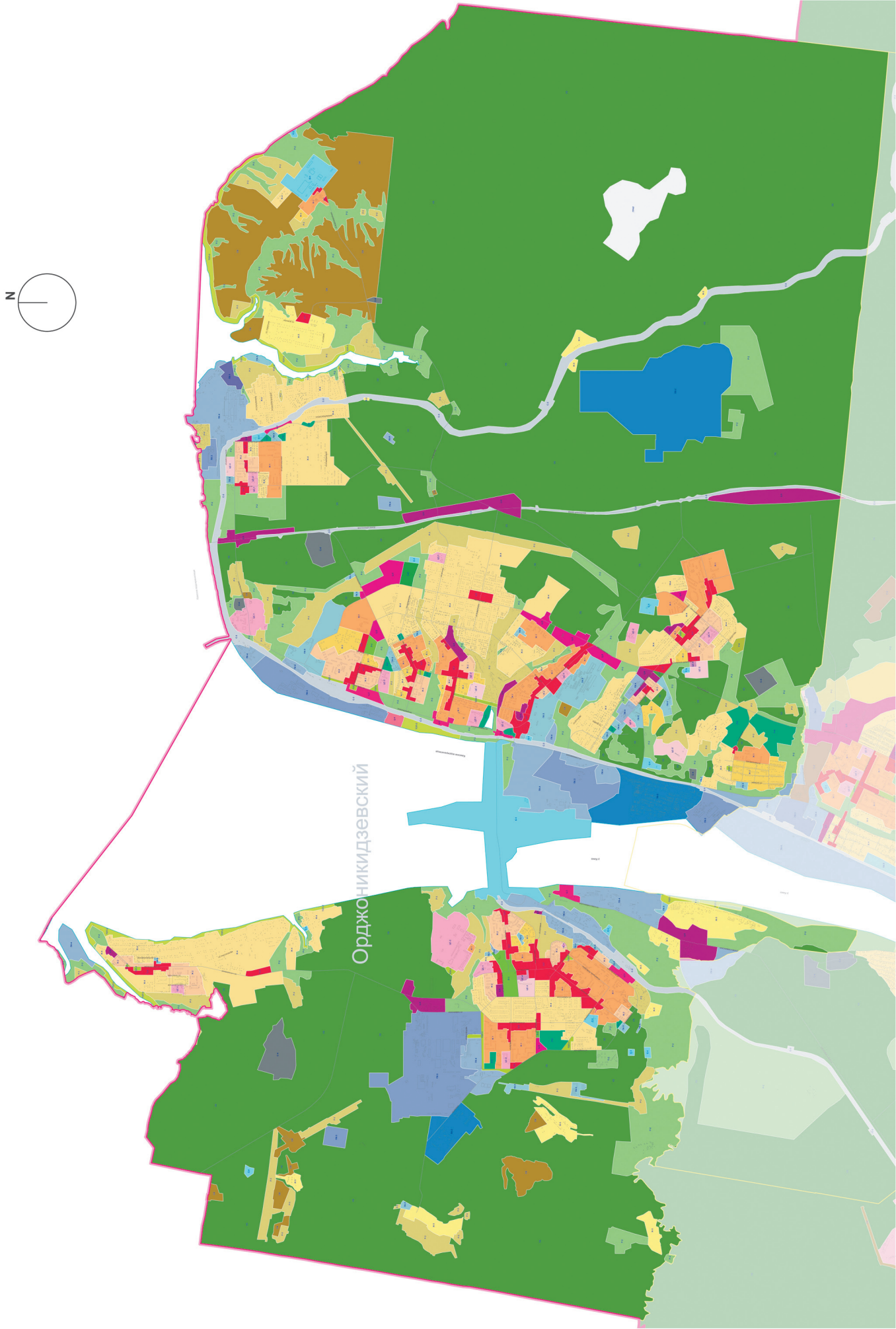
- Природно-рекреационные зоны
- Р-1. Зона парков
 - Р-2. Зона рекреационно-ландшафтных территорий
 - Р-3. Зона коллективных садов, садово-огородных и дачных участков
 - Р-4. Зона специальных зеленых насаждений
 - Р-5. Зона специальных парков
 - Р-6. Зона рекреационных лесных массивов
 - ГП. Зона городских лесов

- Сельскохозяйственные зоны
- СХ. Зона сельскохозяйственного использования

- Территории общего пользования
- ТОП-1. Свалы, бульвары
 - ТОП-2. Набережные, пляжи

- Территории, применительно к которым градостроительные регламенты не устанавливаются
- ГРНУ. Градостроительные регламенты не установлены

- Граница административных районов г.Перми
- Граница г.Перми



Статья 49.6. Фрагмент карты градостроительного зонирования города Перми. Мотовилихинский район города Перми

ПРИЛОЖЕНИЕ № 7
к решению Пермской городской Думы

Виды территориальных зон

Центральные общественно-деловые и коммерческие зоны

- Ц-1. Зона обслуживания и деловой активности городского центра
- Ц-2. Зона обслуживания и деловой активности местного значения
- Ц-3. Зона деловой, обслуживающей и производственной активности при транспортных узлах
- Ц-4. Зона центра обслуживания рекреационных территорий
- Ц-5. Зона оптовой торговли, открытых рынков
- Ц-6. Зона обслуживания промышленности, торговли, складирования и мелкого производства

Специальные обслуживающие зоны

- ЦС-1. Зона учреждений здравоохранения
- ЦС-2. Зона высших, средних специальных учебных заведений и научных комплексов
- ЦС-3. Зона спортивных и спортивно-зрелищных сооружений
- ЦС-4. Зона объектов религиозного назначения

Жилые зоны

- Ж-1. Зона многоэтажной жилой застройки 4 этажа и выше
- Ж-2. Зона среднеэтажной жилой застройки до 5 этажей
- Ж-3. Зона смешанной жилой застройки
- Ж-4. Зона индивидуальной жилой застройки городского типа
- Ж-5. Зона индивидуальной усадебной жилой застройки

Зоны специального назначения

- С-1. Зона инженерных, технических сооружений
- С-2. Зона режимных объектов ограниченного доступа
- С-3. Зона транспортных сооружений
- С-4. Зона кладбищ и мемориальных парков

Производственные и коммунальные зоны

- ПК-1. Зона производственно-коммунальных объектов I класса вредности
- ПК-2. Зона производственно-коммунальных объектов II класса вредности
- ПК-3. Зона производственно-коммунальных объектов III класса вредности
- ПК-4. Зона производственно-коммунальных объектов IV класса вредности
- ПК-5. Зона производственно-коммунальных объектов V класса вредности

Природно-рекреационные зоны

- Р-1. Зона парков
- Р-2. Зона рекреационно-ландшафтных территорий
- Р-3. Зона коллективных садов, садово-огородных и дачных участков
- Р-4. Зона специальных зеленых насаждений
- Р-5. Зона специальных парков
- Р-6. Зона рекреационных лесных массивов
- ГП. Зона городских лесов

Сельскохозяйственные зоны

- СХ. Зона сельскохозяйственного использования

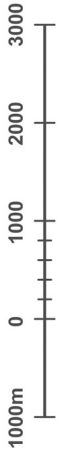
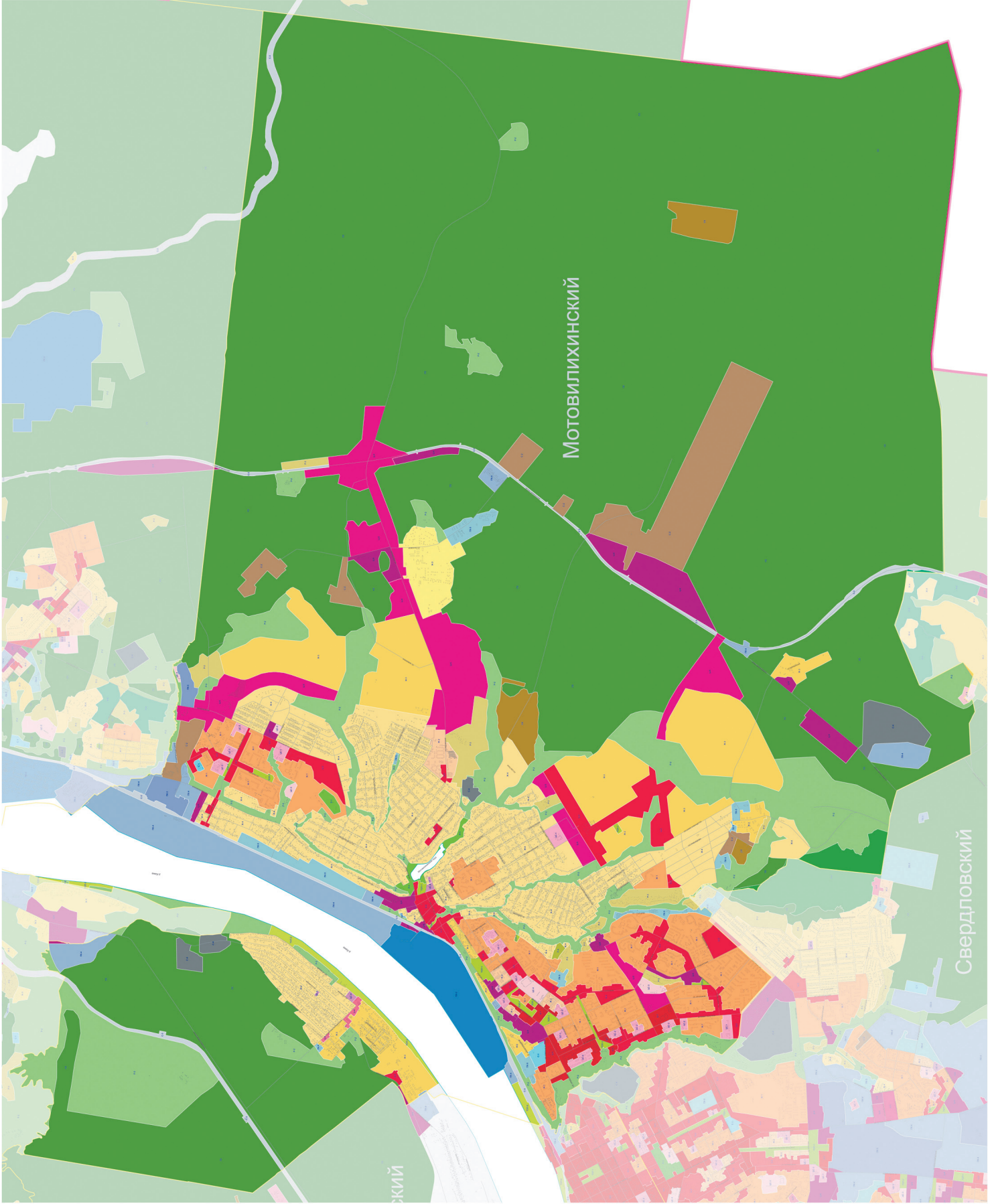
Территории общего пользования

- ТОП-1. Свалы, бульвары
- ТОП-2. Набережные, пляжи

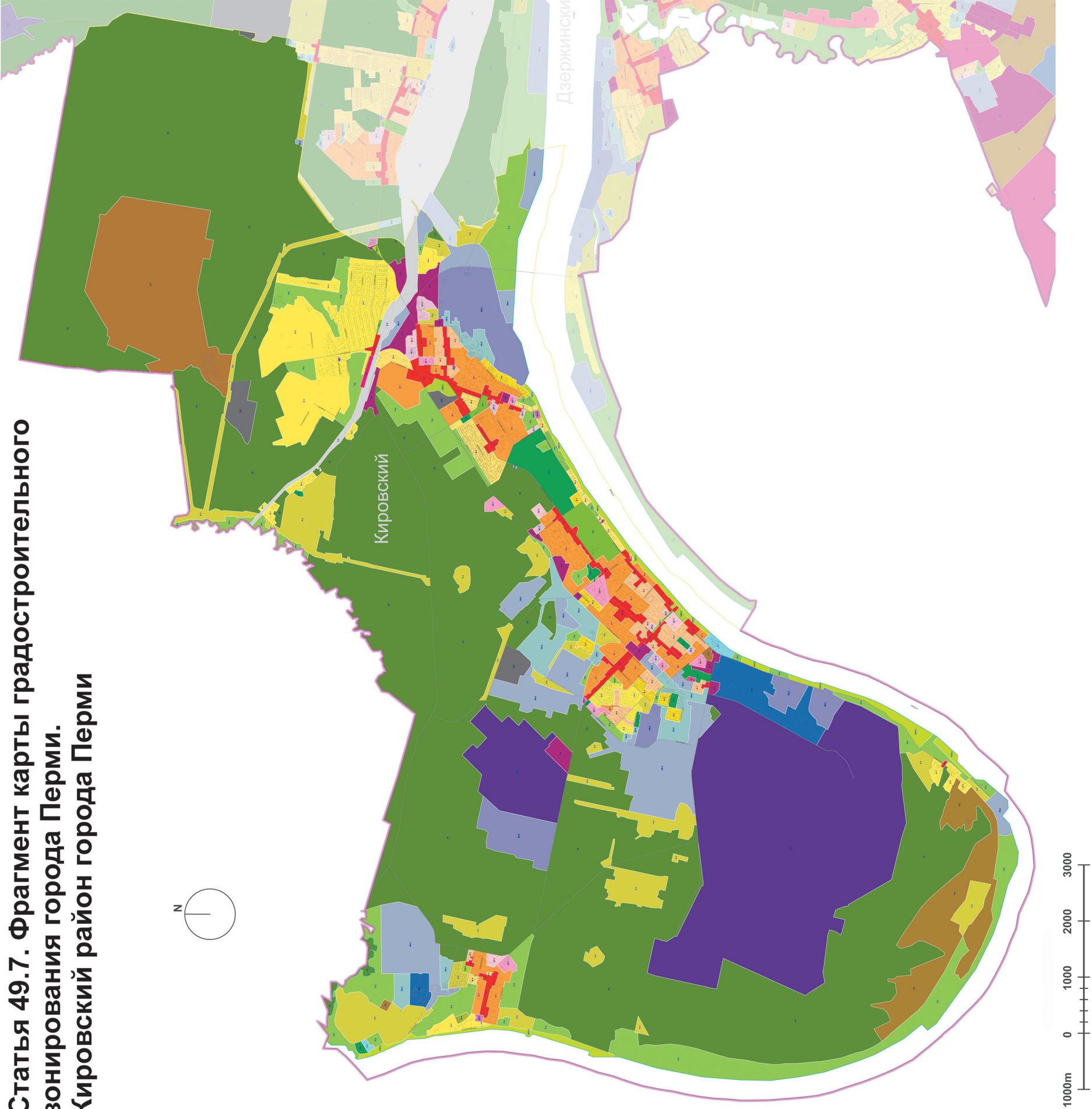
Территории, применительно к которым градостроительные регламенты не устанавливаются

- ГРНУ. Градостроительные регламенты не установлены

Граница административных районов г.Перми
Граница г.Перми



Статья 49.7. Фрагмент карты градостроительного зонирования города Перми. Кировский район города Перми



- ПРИЛОЖЕНИЕ № 8
к решению Пермской городской Думы
- Виды территориальных зон**
- Центральные общественно-деловые и коммерческие зоны**
- Ц-1. Зона обслуживания и деловой активности городского центра
 - Ц-2. Зона обслуживания и деловой активности местного значения
 - Ц-3. Зона деловой, обслуживающей и производственной активности при транспортных узлах
 - Ц-4. Зона центра обслуживания рекреационных территорий
 - Ц-5. Зона оптовой торговли, открытых рынков
 - Ц-6. Зона обслуживания промышленности, торговли, складирования и мелкого производства

- Специальные обслуживающие зоны**
- ЦС-1. Зона учреждений здравоохранения
 - ЦС-2. Зона высших, средних специальных учебных заведений и научных комплексов
 - ЦС-3. Зона спортивных и спортивно-зрелищных сооружений
 - ЦС-4. Зона объектов религиозного назначения

- Жилые зоны**
- Ж-1. Зона многоквартирной жилой застройки 4 этажа и выше
 - Ж-2. Зона среднеэтажной жилой застройки до 5 этажей
 - Ж-3. Зона смешанной жилой застройки
 - Ж-4. Зона индивидуальной жилой застройки городского типа
 - Ж-5. Зона индивидуальной усадебной жилой застройки

- Зоны специального назначения**
- С-1. Зона инженерных, технических сооружений
 - С-2. Зона режимных объектов ограниченного доступа
 - С-3. Зона транспортных сооружений
 - С-4. Зона кладбищ и мемориальных парков

- Производственные и коммунальные зоны**
- ПК-1. Зона производственно-коммунальных объектов I класса вредности
 - ПК-2. Зона производственно-коммунальных объектов II класса вредности
 - ПК-3. Зона производственно-коммунальных объектов III класса вредности
 - ПК-4. Зона производственно-коммунальных объектов IV класса вредности
 - ПК-5. Зона производственно-коммунальных объектов V класса вредности

- Природно-рекреационные зоны**
- Р-1. Зона парков
 - Р-2. Зона рекреационно-ландшафтных территорий
 - Р-3. Зона коллективных садов, садово-огородных и дачных участков
 - Р-4. Зона специальных зеленых насаждений
 - Р-5. Зона специальных парков
 - Р-6. Зона рекреационных лесных массивов
 - ГЛ. Зона городских лесов

- Сельскохозяйственные зоны**
- СХ. Зона сельскохозяйственного использования

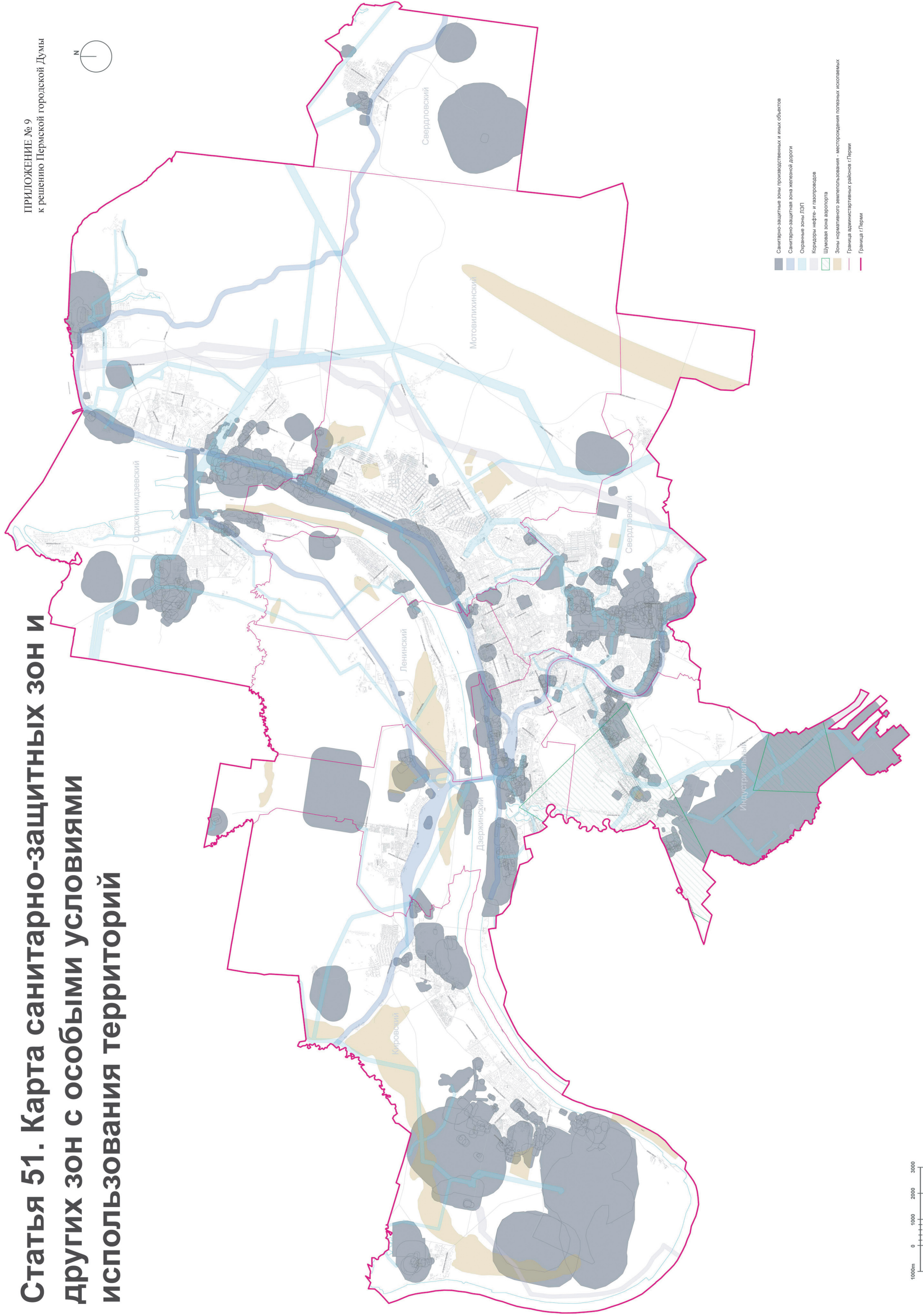
- Территории общего пользования**
- ТОП-1. Северы, бульвары
 - ТОП-2. Набережные, пляжи

- Территории, применительно к которым градостроительные регламенты не устанавливаются**
- ГРНУ. Градостроительные регламенты не установлены

- Граница административных районов г.Перми**
- Граница г.Перми

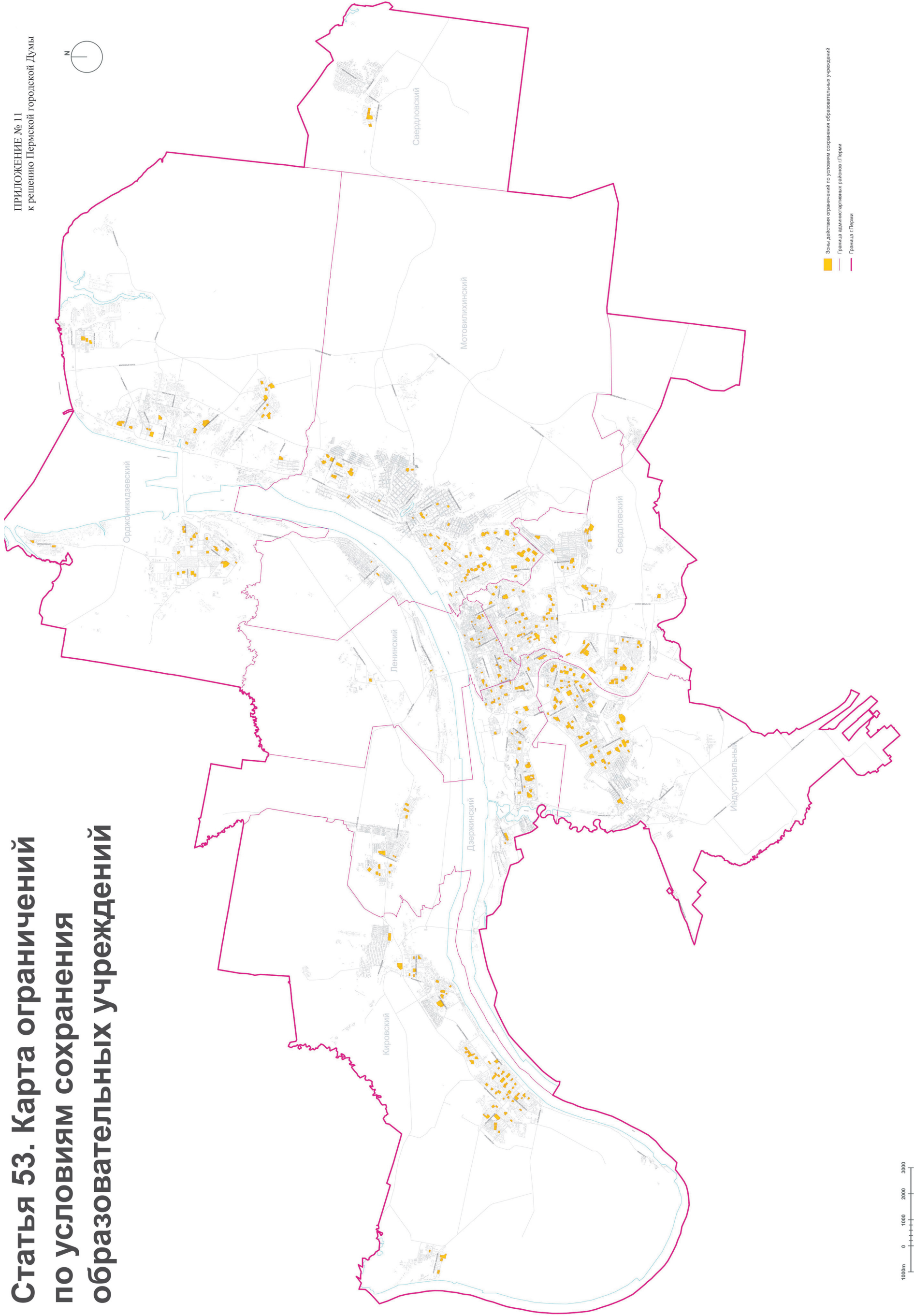
Статья 51. Карта санитарно-защитных зон и других зон с особыми условиями использования территорий

ПРИЛОЖЕНИЕ № 9
к решению Пермской городской Думы



Статья 53. Карта ограничений по условиям сохранения образовательных учреждений

ПРИЛОЖЕНИЕ № 11
к решению Пермской городской Думы



1000m 0 1000 2000 3000

ПРОЕКТ МЕЖЕВАНИЯ КВАРТАЛА №27



УСЛОВНЫЕ ОБОЗНАЧЕНИЯ	
	Красные линии
	Линии отступа от красных линий
	Границы участков, прошедшие ГКУ по результатам межевания
	Границы участков по проекту межевания
	Измененные границы участков
	Существующие здания
	Обременение для обеспечения свободного доступа к смежным территориям
	Номер участка на плане

расчета по земельным участкам представлены в таблице №1
«Экспликация земельных участков по проекту межевания»

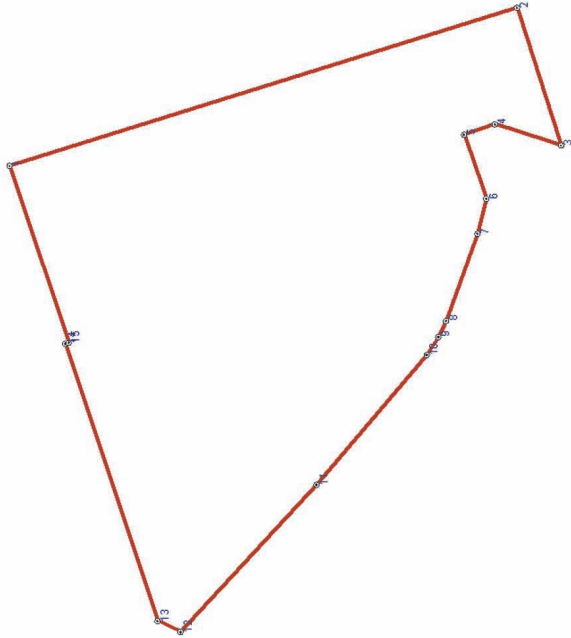
Приложение к постановлению
администрации г. Перми
№ 478 от 23.07.2009 г.

УТВЕРЖДЕНО
постановлением
администрации города
от 23.07.2009 №478

ПРОЕКТ ПЛАНИРОВОК ТЕРРИТОРИИ В ЧАСТИ КОРРЕКТИРОВКИ КРАСНЫХ ЛИНИЙ

ГЕОДАННЫЕ КВАРТАЛА №27

Масштаб 1:2000



Площадь - 61111,631 кв.м

№	X	Y	Длина, м	Дирекционный угол
1	-7801163	-2050253	315,028	162°41'30"
2	-1080366	-1965528	85,527	252°18'38"
3	-1108344	-2038011	41,115	017°47'30"
4	-1067795	-2025446	19,223	340°43'38"
5	-1048646	-2031793	40,143	250°49'59"
6	-1062826	-2069711	21,446	294°00'27"
7	-1057640	-2096522	54,882	289°50'11"
8	-1039019	-2142146	10,543	285°39'48"
9	-1034453	-2151652	12,764	300°00'11"
10	-1027501	-2162357	100,975	310°20'27"
11	-862146	-2238329	118,759	312°47'30"
12	-881469	-2338478	14,846	025°15'85"
13	-868040	-2330144	173,321	071°34'07"
14	-813296	-2155716	2,000	161°34'27"
15	-815133	-2155084	110,500	071°34'11"

УСЛОВНЫЕ ОБОЗНАЧЕНИЯ

	Проектируемые красные линии
	Границы участка, территории, ГУ по результатам межевания
	Линии отступа от красных линий

УТВЕРЖДЕНО
постановлением
администрации города
от 23.07.2009 № 478

ИЗДАТЕЛЬСТВО	ГОД ИЗДАНИЯ	КОЛИЧЕСТВО КОПИЙ
ИЗДАТЕЛЬСТВО	2009	100

--	--	--	--	--	--	--	--	--	--	--	--	--	--	--	--	--	--	--	--	--	--	--	--	--	--	--	--	--	--	--	--	--	--	--	--	--	--	--	--	--	--	--	--	--	--	--	--	--	--	--	--	--	--	--	--	--	--	--	--	--	--	--	--	--	--	--	--	--	--	--	--	--	--	--	--	--	--	--	--	--	--	--	--	--	--	--	--	--	--	--	--	--	--	--	--	--	--	--	--	--	--	--	--	--	--	--	--	--	--	--	--	--	--	--	--	--	--	--	--	--	--	--	--	--	--	--	--	--	--	--	--	--	--	--	--	--	--	--	--	--	--	--	--	--	--	--	--	--	--	--	--	--	--	--	--	--	--	--	--	--	--	--	--	--	--	--	--	--	--	--	--	--	--	--	--	--	--	--	--	--	--	--	--	--	--	--	--	--	--	--	--	--	--	--	--	--	--	--	--	--	--	--	--	--	--	--	--	--	--	--	--	--	--	--	--	--	--	--	--	--	--	--	--	--	--	--	--	--	--	--	--	--	--	--	--	--	--	--	--	--	--	--	--	--	--	--	--	--	--	--	--	--	--	--	--	--	--	--	--	--	--	--	--	--	--	--	--	--	--	--	--	--	--	--	--	--	--	--	--	--	--	--	--	--	--	--	--	--	--	--	--	--	--	--	--	--	--	--	--	--	--	--	--	--	--	--	--	--	--	--	--	--	--	--	--	--	--	--	--	--	--	--	--	--	--	--	--	--	--	--	--	--	--	--	--	--	--	--	--	--	--	--	--	--	--	--	--	--	--	--	--	--	--	--	--	--	--	--	--	--	--	--	--	--	--	--	--	--	--	--	--	--	--	--	--	--	--	--	--	--	--	--	--	--	--	--	--	--	--	--	--	--	--	--	--	--	--	--	--	--	--	--	--	--	--	--	--	--	--	--	--	--	--	--	--	--	--	--	--	--	--	--	--	--	--	--	--	--	--	--	--	--	--	--	--	--	--	--	--	--	--	--	--	--	--	--	--	--	--	--	--	--	--	--	--	--	--	--	--	--	--	--	--	--	--	--	--	--	--	--	--	--	--	--	--	--	--	--	--	--	--	--	--	--	--	--	--	--	--	--	--	--	--	--	--	--	--	--	--	--	--	--	--	--	--	--	--	--	--	--	--	--	--	--	--	--	--	--	--	--	--	--	--	--	--	--	--	--	--	--	--	--	--	--	--	--	--	--	--	--	--	--	--	--	--	--	--	--	--	--	--	--	--	--	--	--	--	--	--	--	--	--	--	--	--	--	--	--	--	--	--	--	--	--	--	--	--	--	--	--	--	--	--	--	--	--	--	--	--	--	--	--	--	--	--	--	--	--	--	--	--	--	--	--	--	--	--	--	--	--	--	--	--	--	--	--	--	--	--	--	--	--	--	--	--	--	--	--	--	--	--	--	--	--	--	--	--	--	--	--	--	--	--	--	--	--	--	--	--	--	--	--	--	--	--	--	--	--	--	--	--	--	--	--	--	--	--	--	--	--	--	--	--	--	--	--	--	--	--	--	--	--	--	--	--	--	--	--	--	--	--	--	--	--	--	--	--	--	--	--	--	--	--	--	--	--	--	--	--	--	--	--	--	--	--	--	--	--	--	--	--	--	--	--	--	--	--	--	--	--	--	--	--	--	--	--	--	--	--	--	--	--	--	--	--	--	--	--	--	--	--	--	--	--	--	--	--	--	--	--	--	--	--	--	--	--	--	--	--	--	--	--	--	--	--	--	--	--	--	--	--	--	--	--	--	--	--	--	--	--	--	--	--	--	--	--	--	--	--	--	--	--	--	--	--	--	--	--	--	--	--	--	--	--	--	--	--	--	--	--	--	--	--	--	--	--	--	--	--	--	--	--	--	--	--	--	--	--	--	--	--	--	--	--	--	--	--	--	--	--	--	--	--	--	--	--	--	--	--	--	--	--	--	--	--	--	--	--	--	--	--	--	--	--	--	--	--	--	--	--	--	--	--	--	--	--	--	--	--	--	--	--	--	--	--	--	--	--	--	--	--	--	--	--	--	--	--	--	--	--	--	--	--	--	--	--	--	--	--	--	--	--	--	--	--	--	--	--	--	--	--	--	--	--	--	--	--	--	--	--	--	--	--	--	--	--	--	--	--	--	--	--	--	--	--	--	--	--	--	--	--	--	--	--	--	--	--	--	--	--	--	--	--	--	--	--	--	--	--	--	--	--	--	--	--	--	--	--	--	--	--	--	--	--	--	--	--	--	--	--	--	--	--	--	--	--	--	--	--	--	--	--	--	--	--	--	--	--	--	--	--	--	--	--	--	--	--	--	--	--	--	--	--	--	--	--	--	--	--	--	--	--	--	--	--	--	--	--	--	--	--	--	--	--	--	--	--	--	--	--	--	--	--	--	--	--	--	--	--	--	--	--	--	--	--	--	--	--	--	--	--	--	--	--	--	--	--	--	--	--	--	--	--	--	--	--	--	--	--	--	--	--	--	--	--	--	--	--	--	--	--	--	--	--	--	--	--	--	--	--	--	--	--	--	--	--	--	--	--	--	--	--	--	--	--	--	--	--	--	--	--	--	--	--	--	--	--	--	--	--	--	--	--	--	--	--	--	--	--	--	--	--	--	--	--	--	--	--	--	--	--	--	--	--	--	--	--	--	--	--	--	--	--	--	--	--	--	--	--	--	--	--	--	--	--	--	--	--	--	--	--	--	--	--	--	--	--	--	--	--	--	--	--	--	--	--	--	--	--	--	--	--	--	--	--	--	--	--	--	--	--	--	--	--	--	--	--	--	--	--	--	--	--	--	--	--	--	--	--	--	--	--	--	--	--	--	--	--	--	--	--	--	--	--	--	--	--	--	--	--	--	--	--	--	--	--	--	--	--	--	--	--	--	--	--	--	--	--	--	--	--	--	--	--	--	--	--	--	--	--	--	--	--	--	--	--	--	--	--	--	--	--	--	--	--	--	--	--	--	--	--	--	--	--	--	--	--	--	--	--	--	--	--	--	--	--	--	--	--	--	--	--	--	--	--	--	--	--	--	--	--	--	--	--	--	--	--	--	--	--	--	--	--	--	--	--

Экспликация земельных участков по проекту межевания (квартал 27)

таблица №1

№	Кадастровый номер земельного участка	Адрес земельного участка	Землепользователь	Правовое положение	Правоустанавливающие документы	Разрешенное использование	Площадь по документам, м2	Площадь по плану отвода, м2	Площадь по проекту, м2	Нормативный показатель площади участка на единицу	Нормативная площадь участка, м2	Соотношение (проектн./норматив)	Уменьшение/увеличение площади, м2	Площадь зон с особыми условиями использования территории и обременений, м2
1		Орджоникидзе, 181.183.185	ООО "Траспол-Ризлт"	Собственность	Соглашение об отступном от 23 декабря 2008 г.	под существующие жилые дома	1214.00 604.00	1214.00 1140 604.00	6004.03	450-2000 кв.м. на 1 дом	6000	1:1	за счет городской земли, в соответствии с нормативом	
2		Орджоникидзе, 179, Хохрякова, 7, 11, 13, 15	ЗАО "Каскад-Строй", в том числе Буторин Я. В. Борзов М. Е., Коренко А. Е., Коренко Е. П., Коренко Е. Е., Худякова Т. П.	Собственность	Договор купли-продажи долей домовладения от 08.05.2008 г., 20.03.2008 г. Постановление Главы города № 626 от 01.03.2002 г. Постановление Главы города № 2954 от 29.10.2002 г.	под существующие жилые дома	223.00 462.00 911.00 767.00 315.00 418.00	222.816 462.174 911.217 767.00 315.00 418.201	9627.615	450-2000 кв.м. на 1 дом	10000	1:1	за счет городской земли, в соответствии с нормативом	509.5
3	59:01:4410027:4	Орджоникидзе, 177	Собственники жилых и не жилых помещений	Общая долевая собственность		под многоэтажный жилой дом	762	762.128	762.12	450-2000 кв.м. на 1 дом	762.12	1:1	без изменения	
3а			Городская земля			дополнительный участок к п.3			81.31				за счет городской земли и привязки к красной линии	
4	59:01:4410027:1	Орджоникидзе, 175	Существующее строение			под нежилое здание с гаражом	658.06	658.055	658.06				без изменения	
4а			Городская земля			дополнительный участок к п.4			80.86				за счет городской земли и привязки к красной линии	
5	59:01:4410027:2	Орджоникидзе, 173	Валеев Фарит Сабитович	собственность	Св-во о гос. Регистрации права №59 ББ 065369 от 13.11.2008 г.	под индивидуальный жилой дом	1210	1210	1210	450-2000 кв.м. на 1 дом	1210	1:1	без изменения	
5а			Городская земля			дополнительный участок к п.5			140.56				за счет городской земли	

6	Орджоникидзе, 171	МУ "Жилищная служба Дзержинского района"	аренда долгосрочная	Постановление Главы города № 1972 от 12.07.2002 г.	здание жилое	1842.11	1842.11	1530.97			уменьшение площади за счет привязки границ участка к красной линии	214.1
7	Орджоникидзе, 171	ОАО "Порт Пермь" *	бессрочное пользование	Постановление Главы города №2652 от 30.09.1998 г.	здание общекития	6069.273	6069.27	6069.27			без изменения	
7а		Городская земля			возможно использовать как дополнительный участок к п.7			726.06			за счет городской земли	
8	Орджоникидзе, 171а	Охапкина Ольга Анатольевна	частная собственность	Постановление администрации города №2358 от 09.08.2004 г.	под индивидуальный жилой дом	469	469.405	469.4	469.4	1:1	без изменения	
9	Хохрякова, 7а	Валеев Фарит Сабитович	собственность	Св-во о гос. Регистрации права №59 ББ 054298 от 22.10.2008 г.	под индивидуальный жилой дом	1165	1165	1165	1165	1:1	без изменения	
10		Городская земля			участок, свободный от застройки			1299.95			за счет городской земли и привязки к красной линии	
11	Хохрякова, 9	Валеев Фарит Сабитович	собственность	Св-во о гос. Регистрации права №59 ББ 054299 от 23.10.2008 г.	под жилое усадебное здание	1430	1430	1430	1430	1:1	без изменения	
12	Хохрякова	Муниципальное образование г. Пермь	собственность	Приказ ДИО г. Перми № 971 от 19.06.2006 г.	сквер им. Олега Новоселова	376.37	376.374	376.37	376.37	1:1	без изменения	
13	Толмачева, 17	Домовладельцы- собственники жилых и нежилых помещений	Общая долевая собственность	Приказ управления земельных отношений г. Перми № 1902-з от 24.08.2007 г.	под многоквартирный жилой дом	3411.71	3411	3411	0.98*6011.2= 5890.98	1:0.6	без изменения	55.44
13а		Городская земля			дополнительный участок к п.13			62.21			за счет городской земли	
14		Под объект инженерной инфраструктуры			под ТП			121.56			за счет городской земли	

15	59:01:4410027:26	Коммунистическая, 185	ГОО «Пермский государственный университет» (ПГУ)	бессрочное пользование	Постановление Главы города № 396 от 15.03.1999 г.	под здание дворца культуры	8585.54	8585.56	8585.56	определяется проектом		без изменения	
15а			Городская земля			дополнительный участок к п.15			62.1				17.5
16	59:01:4410027:10	Толмачева, 15	Мокрушин Сергей Владимирович	аренда краткосрочная	Договор аренды от 25.01.2008 № 003-08д Приказ управления земельных отношений № 2455-з от 24.10.2007 Договор уступки права аренды от 29.07.2008	под незавершенный строительство жилой дом	3744.4	3744.9	3744.9	Жилой дом: Коэффициент удельной земельной доли хСобщ. жилую		без изменения	
17	59:01:4410027:28	Хохрякова	Муниципальное образование г. Пермь	собственность	Приказ ДИО г. Перми № 962 от 19.06.2006 г.	сквер им. Олега Новоселова	3273.53	3273.532	3273.53			без изменения	129.35
18	59:01:4410027:25	Коммунистическая, 191	Под объект инженерной инфраструктуры			под ТП № 5103 ЭСК «Дзержинская»	72	72	71.96			без изменения	
19	59:01:4410027:12	Толмачева, 13	Существующий жилой дом			под многоэтажный жилой дом			4338.36	0.69*5399.5=3725.65	1:1,16	за счет городской земли	335.7
20			Под объект инженерной инфраструктуры			под ТП № 5040			104.46			за счет городской земли	
21			Под объект инженерной инфраструктуры			под ЦТП			243.06			за счет городской земли	
22			Городская земля			участок, свободный от застройки			4158.86			за счет городской земли	
23			Городская земля			для обеспечения проезда, прохода							
24	59:01:4410057:12		Муниципальное образование г. Пермь		Приказ ДИО г. Перми № 1200 от 12.07.2006	сквер им. Олега Новоселова	15760.37	15760.36	15760.36			без изменения	