

## РАЗДЕЛ ПЕРВЫЙ ПРАВОВЫЕ АКТЫ

### ПОСТАНОВЛЕНИЯ ГЛАВЫ ГОРОДА ПЕРМИ

18.07.2024 № 109

О назначении общественных обсуждений по рассмотрению проекта решения о предоставлении разрешения на условно разрешенный вид использования земельного участка с кадастровым номером 59:01:5010030:44 и объекта капитального строительства с кадастровым номером 59:01:5010030:184 – «общественное питание (4.6.)», расположенных в территориальной зоне индивидуальной жилой застройки городского типа (Ж-4) по ул. Бродовское кольцо, з/у 154 ж/р Ново-Бродовский в Свердловском районе города Перми .....2

19.07.2024 № 110

О назначении общественных обсуждений по рассмотрению проекта схемы расположения земельного участка на кадастровом плане территории, на котором расположены многоквартирный дом и иные входящие в состав такого дома объекты недвижимого имущества, расположенные по ул. Республиканской, 6 в Мотовилихинском районе города Перми .....4

### ПОСТАНОВЛЕНИЯ АДМИНИСТРАЦИИ ГОРОДА ПЕРМИ

17.07.2024 № 592

О внесении изменений в перечни, утвержденные постановлением администрации города Перми от 27.01.2012 № 13-П «Об установлении и финансовом обеспечении расходных обязательств Пермского городского округа по мероприятиям, направленным на решение отдельных вопросов местного значения в микрорайонах на территории Пермского городского округа, на 2024-2026 годы» .....6

## РАЗДЕЛ ВТОРОЙ ОФИЦИАЛЬНАЯ ИНФОРМАЦИЯ

Сообщение о решении Ленинского районного суда города Перми от 12.03.2024 по делу № 2а-881/2024 ..... 12

Информация о ходе реализации инициативного проекта, в том числе об использовании денежных средств, об имущественном и (или) трудовом участии заинтересованных в его реализации лиц ..... 13

Информация о предоставлении земельного участка для индивидуального жилищного строительства ..... 14

Информация о предоставлении земельного участка для индивидуального жилищного строительства .....22

Информация о возможном установлении публичных сервитутов в отдельных целях в соответствии со статьей 39.42 Земельного кодекса Российской Федерации .....30

Извещения о проведении собрания о согласовании местоположения границ земельных участков .....88

# РАЗДЕЛ ПЕРВЫЙ ПРАВОВЫЕ АКТЫ

## ПОСТАНОВЛЕНИЯ ГЛАВЫ ГОРОДА ПЕРМИ



### ГЛАВА ГОРОДА ПЕРМИ ПОСТАНОВЛЕНИЕ

18.07.2024

№ 109

**О назначении общественных обсуждений по рассмотрению проекта решения о предоставлении разрешения на условно разрешенный вид использования земельного участка с кадастровым номером 59:01:5010030:44 и объекта капитального строительства с кадастровым номером 59:01:5010030:184 – «общественное питание (4.6.)», расположенных в территориальной зоне индивидуальной жилой застройки городского типа (Ж-4) по ул. Бродовское кольцо, з/у 154 ж/р Ново-Бродовский в Свердловском районе города Перми**

На основании Градостроительного кодекса Российской Федерации, Федерального закона от 06 октября 2003 г. № 131-ФЗ «Об общих принципах организации местного самоуправления в Российской Федерации», Регламента работы комиссии по подготовке проекта правил землепользования и застройки Пермского городского округа, утвержденного приказом Министерства по управлению имуществом и градостроительной деятельности Пермского края от 30 декабря 2020 г. № 31-02-1-4-1037, Устава города Перми, решения Пермской городской Думы от 26 июня 2007 г. № 143 «Об утверждении Правил землепользования и застройки города Перми», Положения о порядке организации и проведения общественных обсуждений по вопросам градостроительной деятельности в городе Перми, утвержденного решением Пермской городской Думы от 26 апреля 2022 г. № 83, письма комиссии по подготовке проекта правил землепользования и застройки Пермского городского округа от 10 июля 2024 г. № 31-07-1-Зисх-210

**ПОСТАНОВЛЯЮ:**

1. Назначить общественные обсуждения по рассмотрению проекта решения о предоставлении разрешения на условно разрешенный вид использования земельного участка с кадастровым номером 59:01:5010030:44 и объекта капитального строительства с кадастровым номером 59:01:5010030:184 – «общественное питание (4.6.)», расположенных в территориальной зоне индивидуальной жилой застройки городского типа (Ж-4) по ул. Бродовское кольцо, з/у 154 ж/р Ново-Бродовский в Свердловском районе города Перми (далее – Проект).

2. Департаменту градостроительства и архитектуры администрации города Перми:

2.1. обеспечить размещение Проекта с информационными материалами к нему, направленных комиссией по подготовке проекта правил землепользования и застройки Пермского городского округа, в течение 10, но не ранее 7 дней со дня опубликования настоящего постановления одновременно:

в муниципальной информационной системе, обеспечивающей проведение общественных обсуждений с использованием информационно-телекоммуникационной сети Интернет, размещенной по адресу: [isogd.gorodperm.ru](http://isogd.gorodperm.ru) (далее – Информационная система);

в сетевом издании «Официальный сайт муниципального образования город Пермь [www.gorodperm.ru](http://www.gorodperm.ru)» (далее – Официальный сайт);

2.2. направить Проект с перечнем информационных материалов к нему в территориальный организационный комитет по проведению общественных обсуждений по вопросам градостроительной деятельности при администрации Свердловского района города Перми (далее – Территориальный организационный комитет) для организации проведения общественных обсуждений по Проекту;

2.3. осуществить сбор предложений и замечаний участников общественных обсуждений по Проекту;

2.4. осуществить идентификацию участников общественных обсуждений при подготовке протокола общественных обсуждений по Проекту при представлении предложений и замечаний участниками общественных обсуждений в случаях, указанных в пункте 6.2 настоящего постановления;

2.5. подготовить протокол участников общественных обсуждений, заключение о результатах общественных обсуждений по Проекту;

2.6. обеспечить опубликование заключения о результатах общественных обсуждений в печатном средстве мас-

совой информации «Официальный бюллетень органов местного самоуправления муниципального образования город Пермь» и размещение на Официальном сайте;

2.7. разместить заключение о результатах общественных обсуждений в Информационной системе;

2.8. направить протокол общественных обсуждений, заключение о результатах общественных обсуждений в комиссию по подготовке проекта правил землепользования и застройки Пермского городского округа в установленные сроки.

3. Территориальному организационному комитету:

3.1. распространить информацию о начале общественных обсуждений по Проекту, в том числе путем размещения на информационных стендах и иными способами, обеспечивающими доступ участников общественных обсуждений к указанной информации;

3.2. распространить информационные материалы о Проекте в период проведения экспозиции (экспозиций) Проекта посредством направления их в органы территориального общественного самоуправления;

3.3. организовать проведение экспозиции Проекта с перечнем информационных материалов к нему (далее – экспозиция) с 30 июля 2024 г. по 06 августа 2024 г.: понедельник – четверг – с 09.00 час. до 18.00 час., пятница – с 09.00 час. до 17.00 час. по адресу: 614007, г. Пермь, ул. Сибирская, д. 58, администрация Свердловского района города Перми;

3.4. организовать консультирование посетителей экспозиции Проекта 05 августа 2024 г. с 17.00 час. до 17.20 час. по адресу: 614007, г. Пермь, ул. Сибирская, д. 58, каб. 101, администрация Свердловского района города Перми;

3.5. осуществить ведение книги (журнала) учета посетителей экспозиции Проекта при проведении экспозиции (экспозиций) Проекта и консультирования посетителей экспозиции Проекта;

3.6. провести идентификацию участников общественных обсуждений при организации проведения экспозиции Проекта и консультирования посетителей экспозиции Проекта, при представлении предложений и замечаний участниками общественных обсуждений в случае, указанном в пункте 6.1 настоящего постановления;

3.7. осуществить сбор замечаний и предложений участников общественных обсуждений по Проекту, поступающих в ходе проведения экспозиции Проекта;

3.8. направить документы, предусмотренные пунктами 3.5-3.7 настоящего постановления, в департамент градостроительства и архитектуры администрации города Перми в установленные сроки.

4. Срок проведения общественных обсуждений составляет не более 1 месяца со дня опубликования настоящего постановления до дня опубликования заключения о результатах общественных обсуждений в печатном средстве массовой информации «Официальный бюллетень органов местного самоуправления муниципального образования город Пермь».

5. Участникам общественных обсуждений по Проекту в соответствии с требованиями статьи 5.1 Градостроительного кодекса Российской Федерации обеспечить:

5.1. представление в целях идентификации сведений о себе (фамилия, имя, отчество (при наличии), дата рождения, адрес места жительства (регистрации) – для физических лиц; наименование, основной государственный регистрационный номер, место нахождения и адрес – для юридических лиц) с приложением документов, подтверждающих такие сведения;

5.2. представление сведений о правах на земельные участки, объекты капитального строительства, помещения, являющиеся частью указанных объектов капитального строительства, из Единого государственного реестра недвижимости и иных документов, устанавливающих или удостоверяющих их права на такие земельные участки, объекты капитального строительства, помещения, являющиеся частью указанных объектов капитального строительства.

6. Участникам общественных обсуждений, прошедшим идентификацию в соответствии с пунктом 5 настоящего постановления, представить предложения и замечания (при наличии) по Проекту по форме, утвержденной решением Пермской городской Думы от 26 апреля 2022 г. № 83:

6.1. в Территориальный организационный комитет по адресу, указанному в пункте 3.3 настоящего постановления, посредством записи в книге (журнале) учета посетителей экспозиции Проекта и информационных материалов к нему в период проведения экспозиции с 30 июля 2024 г. по 06 августа 2024 г.;

6.2. в департамент градостроительства и архитектуры администрации города Перми со дня размещения Проекта с перечнем информационных материалов к нему на Официальном сайте по 06 августа 2024 г.:

6.2.1. посредством Информационной системы;

6.2.2. в форме электронного документа по электронной почте по адресу: [dga@gorodperm.ru](mailto:dga@gorodperm.ru);

6.2.3. в письменной форме путем личного обращения и (или) по почте по адресу: 614000, г. Пермь, ул. Сибирская, д. 15, каб. 003.

7. Настоящее постановление вступает в силу со дня официального обнародования посредством официального опубликования в печатном средстве массовой информации «Официальный бюллетень органов местного самоуправления муниципального образования город Пермь».

8. Управлению по общим вопросам администрации города Перми обеспечить обнародование настоящего постановления посредством официального опубликования в печатном средстве массовой информации «Официальный бюллетень органов местного самоуправления муниципального образования город Пермь».

9. Информационно-аналитическому управлению администрации города Перми обеспечить обнародование настоящего постановления посредством официального опубликования в сетевом издании «Официальный сайт муниципального образования город Пермь [www.gorodperm.ru](http://www.gorodperm.ru)».

10. Контроль за исполнением настоящего постановления возложить на первого заместителя главы администрации города Перми Андрианову О.Н.

Э.О. Соснин



## ГЛАВА ГОРОДА ПЕРМИ ПОСТАНОВЛЕНИЕ

19.07.2024

№ 110

### **О назначении общественных обсуждений по рассмотрению проекта схемы расположения земельного участка на кадастровом плане территории, на котором расположены многоквартирный дом и иные входящие в состав такого дома объекты недвижимого имущества, расположенные по ул. Республиканской, 6 в Мотовилихинском районе города Перми**

На основании Земельного кодекса Российской Федерации, Градостроительного кодекса Российской Федерации, Положения о департаменте градостроительства и архитектуры администрации города Перми, утвержденного решением Пермской городской Думы от 27 сентября 2011 г. № 193, решения Пермской городской Думы от 26 апреля 2022 г. № 83 «Об утверждении Положения о порядке организации и проведения общественных обсуждений по вопросам градостроительной деятельности в городе Перми и о внесении изменений в Положение о публичных слушаниях в городе Перми, утвержденное решением Пермской городской Думы от 22 февраля 2005 г. № 32», Регламента взаимодействия функциональных органов администрации города Перми при утверждении схемы расположения земельного участка на кадастровом плане территории, на котором расположены многоквартирный дом и иные входящие в состав такого дома объекты недвижимого имущества, утвержденного постановлением администрации города Перми от 16 декабря 2022 г. № 1310, письма департамента земельных отношений администрации города Перми от 08 июля 2024 г. № 059-21-01-08-3520 ПОСТАНОВЛЯЮ:

1. Назначить общественные обсуждения по рассмотрению проекта схемы расположения земельного участка на кадастровом плане территории, на котором расположены многоквартирный дом и иные входящие в состав такого дома объекты недвижимого имущества, расположенные по ул. Республиканской, 6 в Мотовилихинском районе города Перми (далее – Проект схемы).

2. Департаменту градостроительства и архитектуры администрации города Перми:

2.1. обеспечить размещение Проекта схемы с информационными материалами к нему не ранее чем через 7 дней, но не позднее чем через 10 дней со дня опубликования настоящего постановления одновременно:

в муниципальной информационной системе, обеспечивающей проведение общественных обсуждений с использованием информационно-телекоммуникационной сети Интернет, размещенной по адресу: [isogd.gorodperm.ru](http://isogd.gorodperm.ru) (далее – Информационная система);

в сетевом издании «Официальный сайт муниципального образования город Пермь [www.gorodperm.ru](http://www.gorodperm.ru)» (далее – Официальный сайт);

2.2. направить Проект схемы с перечнем информационных материалов к нему в территориальный организационный комитет по проведению общественных обсуждений, публичных слушаний по вопросам градостроительной деятельности при администрации Мотовилихинского района города Перми (далее – Территориальный организационный комитет) для организации проведения общественных обсуждений по Проекту схемы;

2.3. осуществить сбор предложений и замечаний участников общественных обсуждений по Проекту схемы;

2.4. осуществить идентификацию участников общественных обсуждений при подготовке протокола общественных обсуждений по Проекту схемы при представлении предложений и замечаний участниками общественных обсуждений в случаях, указанных в пункте 6.2 настоящего постановления;

2.5. подготовить протокол участников общественных обсуждений, заключение о результатах общественных обсуждений по Проекту схемы;

2.6. обеспечить опубликование заключения о результатах общественных обсуждений в печатном средстве массовой информации «Официальный бюллетень органов местного самоуправления муниципального образования город

Пермь» и на Официальном сайте;

2.7. разместить заключение о результатах общественных обсуждений в Информационной системе;

2.8. направить протокол общественных обсуждений, заключение о результатах общественных обсуждений в адрес департамента земельных отношений администрации города Перми в установленные сроки.

3. Территориальному организационному комитету:

3.1. распространить информацию о начале общественных обсуждений по Проекту схемы, в том числе путем размещения на информационных стендах и иными способами, обеспечивающими доступ участников общественных обсуждений к указанной информации;

3.2. распространить информационные материалы о Проекте схемы в период проведения экспозиции (экспозиций) Проекта схемы посредством направления их в органы территориального общественного самоуправления;

3.3. организовать проведение экспозиции Проекта схемы с перечнем информационных материалов к нему (далее – экспозиция) с 30 июля 2024 г. по 02 августа 2024 г.: понедельник-четверг – с 09.00 час. до 18.00 час., пятница – с 09.00 час. до 17.00 час. по адресу: 614014, г. Пермь, ул. Уральская, 36, администрация Мотовилихинского района города Перми;

3.4. организовать консультирование посетителей экспозиции Проекта схемы 31 июля 2024 г. с 17.00 час. до 17.20 час. по адресу: 614014, г. Пермь, ул. Уральская, д. 36, каб. 103, администрация Мотовилихинского района города Перми;

3.5. осуществить ведение книги (журнала) учета посетителей экспозиции Проекта схемы при проведении экспозиции (экспозиций) Проекта схемы и консультирования посетителей экспозиции Проекта схемы;

3.6. провести идентификацию участников общественных обсуждений при организации проведения экспозиции Проекта схемы и консультирования посетителей экспозиции Проекта схемы, при представлении предложений и замечаний участниками общественных обсуждений в случае, указанном в пункте 6.1 настоящего постановления;

3.7. осуществить сбор замечаний и предложений участников общественных обсуждений по Проекту схемы, поступающих в ходе проведения экспозиции Проекта схемы;

3.8. направить документы, предусмотренные пунктами 3.5-3.7 настоящего постановления, в департамент градостроительства и архитектуры администрации города Перми в установленные сроки.

4. Срок проведения общественных обсуждений составляет не более 30 дней со дня опубликования настоящего постановления до дня опубликования заключения о результатах общественных обсуждений в печатном средстве массовой информации «Официальный бюллетень органов местного самоуправления муниципального образования город Пермь».

5. Участникам общественных обсуждений по Проекту схемы в соответствии с требованиями статьи 5.1 Градостроительного кодекса Российской Федерации обеспечить:

5.1. представление в целях идентификации сведений о себе (фамилию, имя, отчество (последнее – при наличии), дату рождения, адрес места жительства (регистрации) – для физических лиц; наименование, основной государственный регистрационный номер, место нахождения и адрес – для юридических лиц) с приложением документов, подтверждающих такие сведения;

5.2. представление сведений о правах на земельные участки, объекты капитального строительства, помещения, являющиеся частью указанных объектов капитального строительства, из Единого государственного реестра недвижимости и иных документов, устанавливающих или удостоверяющих их права на такие земельные участки, объекты капитального строительства, помещения, являющиеся частью указанных объектов капитального строительства.

6. Участникам общественных обсуждений, прошедшим идентификацию в соответствии с пунктом 5 настоящего постановления, представить предложения и замечания (при наличии) по Проекту схемы по форме согласно приложению 1 к Положению о порядке организации и проведения общественных обсуждений, публичных слушаний по вопросам градостроительной деятельности в городе Перми, утвержденному решением Пермской городской Думы от 26 апреля 2022 г. № 83:

6.1. в Территориальный организационный комитет по адресу, указанному в пункте 3.3 настоящего постановления, посредством записи в книге (журнале) учета посетителей экспозиции Проекта схемы и информационных материалов к нему в период проведения экспозиции с 30 июля 2024 г. по 02 августа 2024 г.;

6.2. в департамент градостроительства и архитектуры администрации города Перми со дня размещения Проекта схемы с перечнем информационных материалов к нему на Официальном сайте по 02 августа 2024 г.:

6.2.1. посредством Информационной системы;

6.2.2. в форме электронного документа по электронной почте по адресу: [dga@gorodperm.ru](mailto:dga@gorodperm.ru);

6.2.3. в письменной форме путем личного обращения и (или) по почте по адресу: 614015, г. Пермь, ул. Сибирская, д. 15, каб. 003.

7. Настоящее постановление вступает в силу со дня официального обнародования посредством официального опубликования в печатном средстве массовой информации «Официальный бюллетень органов местного самоуправления муниципального образования город Пермь».

8. Управлению по общим вопросам администрации города Перми обеспечить обнародование настоящего постановления посредством официального опубликования в печатном средстве массовой информации «Официальный бюл-

летень органов местного самоуправления муниципального образования город Пермь».

9. Информационно-аналитическому управлению администрации города Перми обеспечить обнародование настоящего постановления посредством официального опубликования в сетевом издании «Официальный сайт муниципального образования город Пермь [www.gorodperm.ru](http://www.gorodperm.ru)».

10. Контроль за исполнением настоящего постановления возложить на первого заместителя главы администрации города Перми Андрианову О.Н.

Э.О. Соснин

## ПОСТАНОВЛЕНИЯ АДМИНИСТРАЦИИ ГОРОДА ПЕРМИ



### АДМИНИСТРАЦИЯ ГОРОДА ПЕРМИ ПОСТАНОВЛЕНИЕ

17.07.2024

№ 592

**О внесении изменений в перечни, утвержденные постановлением администрации города Перми от 27.01.2012 № 13-П «Об установлении и финансовом обеспечении расходных обязательств Пермского городского округа по мероприятиям, направленным на решение отдельных вопросов местного значения в микрорайонах на территории Пермского городского округа, на 2024- 2026 годы»**

В соответствии со статьей 86 Бюджетного кодекса Российской Федерации, статьями 16, 16.1 Федерального закона от 06 октября 2003 г. № 131-ФЗ «Об общих принципах организации местного самоуправления в Российской Федерации», Уставом города Перми, статьей 20 Положения о бюджете и бюджетном процессе в городе Перми, утвержденного решением Пермской городской Думы от 28 августа 2007 г. № 185, в целях эффективного использования средств бюджета города Перми, уточнения содержания, сроков выполнения, объемов финансирования мероприятий, направленных на решение отдельных вопросов местного значения в микрорайонах на территории Пермского городского округа, администрация города Перми ПОСТАНОВЛЯЕТ:

1. Утвердить прилагаемые изменения в Перечень мероприятий, направленных на решение отдельных вопросов местного значения в микрорайонах на территории Пермского городского округа, на 2024 год, утвержденный постановлением администрации города Перми от 27 января 2012 г. № 13-П «Об установлении и финансовом обеспечении расходных обязательств Пермского городского округа по мероприятиям, направленным на решение отдельных вопросов местного значения в микрорайонах на территории Пермского городского округа, на 2024-2026 годы» (в ред. от 01.03.2012 № 74, от 30.03.2012 № 134, от 05.05.2012 № 215, от 05.06.2012 № 258, от 28.06.2012 № 351, от 02.08.2012 № 430, от 22.08.2012 № 477, от 08.10.2012 № 593, от 09.10.2012 № 606, от 01.11.2012 № 732, от 04.12.2012 № 857, от 27.12.2012 № 984, от 15.03.2013 № 148, от 03.04.2013 № 223, от 30.04.2013 № 339, от 05.06.2013 № 456, от 03.07.2013 № 538, от 30.07.2013 № 619, от 04.09.2013 № 727, от 01.10.2013 № 796, от 05.11.2013 № 952, от 28.11.2013 № 1088, от 30.01.2014 № 49, от 04.03.2014 № 147, от 11.04.2014 № 244, от 29.04.2014 № 300, от 11.06.2014 № 389, от 04.07.2014 № 445, от 08.08.2014 № 533, от 05.09.2014 № 588, от 02.10.2014 № 675, от 07.11.2014 № 817, от 12.12.2014 № 964, от 27.01.2015 № 38, от 24.02.2015 № 89, от 20.03.2015 № 145, от 27.04.2015 № 227, от 14.05.2015 № 274, от 25.05.2015 № 309, от 25.06.2015 № 408, от 22.07.2015 № 486, от 25.08.2015 № 586, от 22.09.2015 № 661, от 26.10.2015 № 867, от 20.11.2015 № 961, от 14.12.2015 № 1052, от 20.02.2016 № 120, от 24.03.2016 № 199, от 26.04.2016 № 281, от 26.05.2016 № 357, от 23.06.2016 № 437, от 19.07.2016 № 515, от 19.08.2016 № 609, от 03.10.2016 № 758, от 19.10.2016 № 881, от 09.12.2016 № 1094, от 22.02.2017 № 127, от 07.04.2017 № 262, от 24.04.2017 № 310, от 25.05.2017 № 398, от 22.06.2017 № 480, от 19.07.2017 № 553, от 24.08.2017 № 653, от 27.09.2017 № 772, от 03.10.2017 № 799, от 27.10.2017 № 961, от 23.11.2017 № 1067, от 15.12.2017 № 1132, от 29.01.2018 № 55, от 19.02.2018 № 95, от 03.04.2018 № 200, от 14.05.2018 № 290, от 29.05.2018 № 337, от 14.06.2018 № 389, от 26.06.2018 № 427, от 27.07.2018 № 503, от 20.08.2018 № 541, от 28.08.2018 № 562, от 24.09.2018 № 625, от 26.10.2018 № 837, от 20.11.2018 № 896, от 18.12.2018 № 995, от 15.01.2019 № 19, от 20.02.2019 № 115, от 26.03.2019 № 37-П, от 23.04.2019 № 117-П, от 24.05.2019 № 211, от 21.06.2019 № 296, от 25.07.2019 № 422, от 21.08.2019 № 495, от 23.08.2019 № 502, от 19.09.2019 № 575, от 24.10.2019 № 780, от 19.11.2019 № 915, от 06.12.2019 № 983, от 22.01.2020 № 57, от 26.02.2020 № 171, от 31.03.2020 № 294, от 23.04.2020 № 378, от 01.06.2020 № 484, от 19.06.2020 № 527, от 23.07.2020 № 646, от 17.08.2020 № 709, от 26.08.2020 № 756, от 17.09.2020 № 853, от 15.10.2020

№ 988, от 20.11.2020 № 1175, от 09.12.2020 № 1246, от 26.01.2021 № 23, от 02.03.2021 № 125, от 18.03.2021 № 174, от 19.04.2021 № 273, от 18.05.2021 № 354, от 18.06.2021 № 450, от 15.07.2021 № 523, от 18.08.2021 № 607, от 19.08.2021 № 614, от 16.09.2021 № 717, от 19.10.2021 № 892, от 16.11.2021 № 1011, от 07.12.2021 № 1126, от 08.12.2021 № 1134, от 20.01.2022 № 31, от 17.02.2022 № 101, от 25.03.2022 № 217, от 18.04.2022 № 293, от 20.05.2022 № 393, от 20.06.2022 № 497, от 14.07.2022 № 607, от 28.07.2022 № 638, от 19.08.2022 № 696, от 20.09.2022 № 824, от 18.10.2022 № 963, от 15.11.2022 № 1155, от 06.12.2022 № 1243, от 23.01.2023 № 33, от 14.02.2023 № 101, от 23.03.2023 № 234, от 18.04.2023 № 314, от 16.05.2023 № 393, от 19.06.2023 № 504, от 14.07.2023 № 601, от 28.07.2023 № 651, от 09.08.2023 № 678, от 17.08.2023 № 722, от 20.09.2023 № 859, от 18.10.2023 № 1078, от 20.11.2023 № 1269, от 05.12.2023 № 1371, от 23.01.2024 № 41, от 15.02.2024 № 112, от 22.03.2024 № 216, от 18.04.2024 № 303, от 21.05.2024 № 376, от 20.06.2024 № 516, от 01.07.2024 № 553).

2. Внести изменения в Перечень программных мероприятий на 2024 год в разрезе каждого избирательного округа по остаткам средств бюджета города Перми по состоянию на 01 января 2024 г., образовавшимся в связи с неполным использованием получателями средств бюджета лимитов бюджетных обязательств, доведенных на 2023 год, утвержденный постановлением администрации города Перми от 27 января 2012 г. № 13-П «Об установлении и финансовом обеспечении расходных обязательств Пермского городского округа по мероприятиям, направленным на решение отдельных вопросов местного значения в микрорайонах на территории Пермского городского округа, на 2024-2026 годы» (в ред. от 01.03.2012 № 74, от 30.03.2012 № 134, от 05.05.2012 № 215, от 05.06.2012 № 258, от 28.06.2012 № 351, от 02.08.2012 № 430, от 22.08.2012 № 477, от 08.10.2012 № 593, от 09.10.2012 № 606, от 01.11.2012 № 732, от 04.12.2012 № 857, от 27.12.2012 № 984, от 15.03.2013 № 148, от 03.04.2013 № 223, от 30.04.2013 № 339, от 05.06.2013 № 456, от 03.07.2013 № 538, от 30.07.2013 № 619, от 04.09.2013 № 727, от 01.10.2013 № 796, от 05.11.2013 № 952, от 28.11.2013 № 1088, от 30.01.2014 № 49, от 04.03.2014 № 147, от 11.04.2014 № 244, от 29.04.2014 № 300, от 11.06.2014 № 389, от 04.07.2014 № 445, от 08.08.2014 № 533, от 05.09.2014 № 588, от 02.10.2014 № 675, от 07.11.2014 № 817, от 12.12.2014 № 964, от 27.01.2015 № 38, от 24.02.2015 № 89, от 20.03.2015 № 145, от 27.04.2015 № 227, от 14.05.2015 № 274, от 25.05.2015 № 309, от 25.06.2015 № 408, от 22.07.2015 № 486, от 25.08.2015 № 586, от 22.09.2015 № 661, от 26.10.2015 № 867, от 20.11.2015 № 961, от 14.12.2015 № 1052, от 20.02.2016 № 120, от 24.03.2016 № 199, от 26.04.2016 № 281, от 26.05.2016 № 357, от 23.06.2016 № 437, от 19.07.2016 № 515, от 19.08.2016 № 609, от 03.10.2016 № 758, от 19.10.2016 № 881, от 09.12.2016 № 1094, от 22.02.2017 № 127, от 07.04.2017 № 262, от 24.04.2017 № 310, от 25.05.2017 № 398, от 22.06.2017 № 480, от 19.07.2017 № 553, от 24.08.2017 № 653, от 27.09.2017 № 772, от 03.10.2017 № 799, от 27.10.2017 № 961, от 23.11.2017 № 1067, от 15.12.2017 № 1132, от 29.01.2018 № 55, от 19.02.2018 № 95, от 03.04.2018 № 200, от 14.05.2018 № 290, от 29.05.2018 № 337, от 14.06.2018 № 389, от 26.06.2018 № 427, от 27.07.2018 № 503, от 20.08.2018 № 541, от 28.08.2018 № 562, от 24.09.2018 № 625, от 26.10.2018 № 837, от 20.11.2018 № 896, от 18.12.2018 № 995, от 15.01.2019 № 19, от 20.02.2019 № 115, от 26.03.2019 № 37-П, от 23.04.2019 № 117-П, от 24.05.2019 № 211, от 21.06.2019 № 296, от 25.07.2019 № 422, от 21.08.2019 № 495, от 23.08.2019 № 502, от 19.09.2019 № 575, от 24.10.2019 № 780, от 19.11.2019 № 915, от 06.12.2019 № 983, от 22.01.2020 № 57, от 26.02.2020 № 171, от 31.03.2020 № 294, от 23.04.2020 № 378, от 01.06.2020 № 484, от 19.06.2020 № 527, от 23.07.2020 № 646, от 17.08.2020 № 709, от 26.08.2020 № 756, от 17.09.2020 № 853, от 15.10.2020 № 988, от 20.11.2020 № 1175, от 09.12.2020 № 1246, от 26.01.2021 № 23, от 02.03.2021 № 125, от 18.03.2021 № 174, от 19.04.2021 № 273, от 18.05.2021 № 354, от 18.06.2021 № 450, от 15.07.2021 № 523, от 18.08.2021 № 607, от 19.08.2021 № 614, от 16.09.2021 № 717, от 19.10.2021 № 892, от 16.11.2021 № 1011, от 07.12.2021 № 1126, от 08.12.2021 № 1134, от 20.01.2022 № 31, от 17.02.2022 № 101, от 25.03.2022 № 217, от 18.04.2022 № 293, от 20.05.2022 № 393, от 20.06.2022 № 497, от 14.07.2022 № 607, от 28.07.2022 № 638, от 19.08.2022 № 696, от 20.09.2022 № 824, от 18.10.2022 № 963, от 15.11.2022 № 1155, от 06.12.2022 № 1243, от 23.01.2023 № 33, от 14.02.2023 № 101, от 23.03.2023 № 234, от 18.04.2023 № 314, от 16.05.2023 № 393, от 19.06.2023 № 504, от 14.07.2023 № 601, от 28.07.2023 № 651, от 09.08.2023 № 678, от 17.08.2023 № 722, от 20.09.2023 № 859, от 18.10.2023 № 1078, от 20.11.2023 № 1269, от 05.12.2023 № 1371, от 23.01.2024 № 41, от 15.02.2024 № 112, от 22.03.2024 № 216, от 18.04.2024 № 303, от 21.05.2024 № 376, от 20.06.2024 № 516, от 01.07.2024 № 553), признав строки 5.4.5/23-5.10.2/23 утратившими силу.

3. Настоящее постановление вступает в силу со дня официального обнародования посредством официального опубликования в печатном средстве массовой информации «Официальный бюллетень органов местного самоуправления муниципального образования город Пермь».

4. Управлению по общим вопросам администрации города Перми обеспечить обнародование настоящего постановления посредством официального опубликования в печатном средстве массовой информации «Официальный бюллетень органов местного самоуправления муниципального образования город Пермь».

5. Информационно-аналитическому управлению администрации города Перми обеспечить обнародование настоящего постановления посредством официального опубликования в сетевом издании «Официальный сайт муниципального образования город Пермь [www.gorodperm.ru](http://www.gorodperm.ru)».

6. Контроль за исполнением настоящего постановления возложить на заместителя главы администрации города Перми Трошкова С.В.

УТВЕРЖДЕНЫ  
 постановлением администрации  
 города Перми  
 от 17.07.2024 № 592

### ИЗМЕНЕНИЯ

в Перечень мероприятий, направленных на решение отдельных вопросов местного значения в микрорайонах на территории Пермского городского округа, на 2024 год, утвержденный постановлением администрации города Перми от 27 января 2012 г. № 13-П «Об утверждении и финансовом обеспечении расходных обязательств Пермского городского округа по мероприятиям, направленным на решение отдельных вопросов местного значения в микрорайонах на территории Пермского городского округа, на 2024-2026 годы»

1. Строку 2.3.14 изложить в следующей редакции:

2.3.14	Организация и проведение культурно-массовых мероприятий, посвященных Новому году, для жителей округа № 2 в МАУК «ПГДК им. С.В. Кирова»	ул. Транспортная, 27а	ДКМП	IV	100 000,00
--------	--	-----------------------	------	----	------------

2. В графе 6 строки 2.4.2 цифры «40 000,00» заменить цифрами «36 600,00».

3. В графе 6 строки 2.4.3 цифры «40 000,00» заменить цифрами «36 600,00».

4. После строки 2.4.4 дополнить строкой 2.4.5 следующего содержания:

2.4.5	Организация и проведение культурно-массового мероприятия для жителей м/р Заречный	ул. Ветлужская, 62	администрация Дзержинского района	III-IV	65 000,00
-------	---	--------------------	-----------------------------------	--------	-----------

5. После строки 2.5.2 дополнить строкой 2.5.3 следующего содержания:

2.5.3	Благоустройство территории	ул. Машинистов, 43а	ДДиБ	III-IV	500 000,00
-------	----------------------------	---------------------	------	--------	------------

6. Строку 2.9.1 изложить в следующей редакции:

2.9.1	Благоустройство придомовых территорий многоквартирных домов	территория округа № 2	администрация Дзержинского района	III-IV	736 548,59
-------	---	-----------------------	-----------------------------------	--------	------------

7. После строки 3.4.3 дополнить строкой 3.4.4 следующего содержания:

3.4.4	Организация и проведение культурно-массовых мероприятий для жителей округа № 3	проспект Парковый, 20/2	администрация Дзержинского района	III	172 300,00
-------	--	-------------------------	-----------------------------------	-----	------------

8. В графе 6 строки 3.9.1 цифры «822 852,00» заменить цифрами «650 552,00».

9. В графе 6 строки 4.4.1 цифры «40 000,00» заменить цифрами «36 600,00».

10. В графе 6 строки 4.4.2 цифры «40 000,00» заменить цифрами «36 600,00».

11. Строку 4.9.1 изложить в следующей редакции:

4.9.1	Благоустройство придомовых территорий многоквартирных домов	территория округа № 4	администрация Дзержинского района	III-IV	47 445,17
-------	---	-----------------------	-----------------------------------	--------	-----------



12. После строки 5.2.1 дополнить строкой 5.2.2 следующего содержания:

5.2.2	Обустройство детских игровых и (или) детских спортивных площадок на земельных участках, находящихся в общей долевой собственности собственников помещений многоквартирных домов города Перми, и на территориях индивидуальной жилой застройки города Перми на земельных участках, находящихся в муниципальной собственности, и землях или земельных участках, государственная собственность на которые не разграничена, в том числе за счет:	ул. Космонавта Беляева, 49а	ДЖКХ	III-IV	690 000,00
	остатков средств бюджета города Перми по состоянию на 01 января 2024 г.				690 000,00

13. После строки 5.3.7 дополнить строкой 5.3.8 следующего содержания:

5.3.8	Приобретение музыкального оборудования в актовый зал для проведения мероприятий в МАОУ «Лицей № 8» г. Перми, в том числе за счет:	ул. Космонавта Леонова, 62а	ДО	III	200 000,00
	средств бюджета города Перми на 2024 год				100 000,00
	остатков средств бюджета города Перми по состоянию на 01 января 2024 г.				100 000,00

14. Строки 5.9.4, 5.9.5 признать утратившими силу.

15. После строки 5.9.6 дополнить строками 5.11.1, 5.11.2 следующего содержания:

5.11.1	Приобретение теннисного стола в общественный центр «Андроновский», в том числе за счет:	ул. Космонавта Беляева, 59	администрация Индустриального района	III-IV	20 962,73
	остатков средств бюджета города Перми по состоянию на 01 января 2024 г.				20 962,73
5.11.2	Приобретение электронных шахматных часов в общественный центр «Нагорный», в том числе за счет:	ул. Геологов, 1	администрация Индустриального района	III-IV	15 000,00
	остатков средств бюджета города Перми по состоянию на 01 января 2024 г.				15 000,00

16. Строку «Итого по разделу 5» изложить в следующей редакции:

Итого по разделу 5, в том числе за счет:	7 235 052,73
--	--------------

17. После строки «Итого по разделу 5» дополнить строками следующего содержания:

средств бюджета города Перми на 2024 год	6 409 090,00
остатков средств бюджета города Перми по состоянию на 01 января 2024 г.	825 962,73

18. После строки 7.2.3 дополнить строкой 7.2.4 следующего содержания:

7.2.4	Обустройство детских игровых и (или) детских спортивных площадок на земельных участках, находящихся в общей долевой собственности собственников помещений многоквартирных домов города Перми, и на территориях индивидуальной жилой застройки города Перми на земельных участках, находящихся в муниципальной собственности, и землях или земельных участках, государственная собственность на которые не разграничена	Бершетский переулок, 3	ДЖКХ	III-IV	370 000,00
-------	--	------------------------	------	--------	------------

19. В графе 6 строки 7.4.6 цифры «60 000,00» заменить цифрами «90 000,00».  
20. После строки 7.4.6 дополнить строками 7.4.7-7.4.9 следующего содержания:

7.4.7	Организация и проведение культурно-массового мероприятия «Жизнь в ярких красках» для жителей округа № 7	ул. Стахановская, 18	администрация Индустриального района	III-IV	180 000,00
7.4.8	Организация и проведение культурно-массового мероприятия, посвященного Дню магери, для жителей округа № 7	ул. Стахановская, 18	администрация Индустриального района	IV	120 000,00
7.4.9	Организация и проведение культурно-массового мероприятия «Готовы Родине служить» для жителей округа № 7	ул. Архитектора Свизева, 17	администрация Индустриального района	III	50 000,00

21. Строку 7.9.1 изложить в следующей редакции:

7.9.1	Благоустройство придомовых территорий многоквартирных домов, в том числе за счет: остатков средств бюджета города Перми по состоянию на 01 января 2024 г.	территория округа № 7	администрация Индустриального района	I-IV	83 555,15 83 555,15
-------	--	-----------------------	--------------------------------------	------	------------------------

22. После строки 7.9.3 дополнить строками 7.9.4-7.9.8 следующего содержания:

7.9.4	Благоустройство придомовой территории многоквартирного дома, в том числе за счет: средств бюджета города Перми на 2024 год остатков средств бюджета города Перми по состоянию на 01 января 2024 г.	ул. Чердынская, 36	администрация Индустриального района	III-IV	682 561,37 681 885,11 676,26
7.9.5	Благоустройство придомовой территории многоквартирного дома (посадка, обрезка и (или) снос деревьев и кустарников)	ул. Сивкова, 23	администрация Индустриального района	IV	104 464,48
7.9.6	Благоустройство придомовой территории многоквартирного дома (посадка, обрезка и (или) снос деревьев и кустарников)	ул. Карпинского, 81	администрация Индустриального района	IV	260 262,80
7.9.7	Благоустройство придомовой территории многоквартирного дома (посадка, обрезка и (или) снос деревьев и кустарников)	ул. Стахановская, 15	администрация Индустриального района	IV	267 280,61
7.9.8	Благоустройство придомовой территории многоквартирного дома (установка ограждающих устройств)	Бершетский переулок, 3	администрация Индустриального района	III	87 100,00

23. После строки 7.10.2 дополнить строками 7.10.3, 7.10.4 следующего содержания:

7.10.3	Обустройство тротуара по ул. Формовщиков	от ул. Формовщиков, 34 до ул. Формовщиков, 38	ДДиБ	III-IV	405 344,05
7.10.4	Обустройство тротуара по ул. Карпинского	от ул. Карпинского, 29 до ул. Карпинского, 31	ДДиБ	III-IV	193 149,34

24. В графе 2 строки 12.3.6 аббревиатуру «МАУ» заменить аббревиатурой «МАУК».

25. Строку 16.2.1 признать утратившей силу.

26. После строки 16.2.3 дополнить строкой 16.2.4 следующего содержания:

16.2.4	Обустройство детских игровых и (или) детских спортивных площадок на земельных участках, находящихся в общей долевой собственности собственников помещений многоквартирных домов города Перми, и на территориях индивидуальной жилой застройки города Перми на земельных участках, находящихся в муниципальной собственности, и землях или земельных участках, государственная собственность на которые не разграничена	ул. Луговекого, 132	ДЖКХ	III-IV	350 000,00
--------	--	---------------------	------	--------	------------

27. После строки 20.3.4 дополнить строкой 20.3.5 следующего содержания:

20.3.5	Проведение текущего ремонта помещений в МБУ <sup>33</sup> «Центр психолого-педагогической, медицинской и социальной помощи» г. Перми	проспект Комсомольский, 84а	ДО	III	200 000,00
--------	--	-----------------------------	----	-----	------------

28. Строку 20.9.4 признать утратившей силу.

29. Строку 21.3.4 изложить в следующей редакции:

21.3.4	Асфальтирование части территории в МАОУ «Школа дизайна «Точка» г. Перми	бульвар Гагарина, 75а	ДО	III	182 212,06
--------	---	-----------------------	----	-----	------------

30. В графе 6 строки 21.4.6 цифры «250 000,00» заменить цифрами «217 787,94».

31. В графе 6 строки 22.3.4 цифры «200 000,00» заменить цифрами «375 000,00».

32. В графе 5 строки 22.4.7 цифры «II» заменить цифрами «III».

33. В графе 6 строки 22.4.9 цифры «255 000,00» заменить цифрами «80 000,00».

34. Строку:

Итого распределено по мероприятиям, в том числе за счет:	145 680 799,43
--	----------------

изложить в следующей редакции:

Итого распределено по мероприятиям, в том числе за счет:	146 506 762,16
--	----------------

35. Строку:

остатков средств бюджета города Перми по состоянию на 01 января 2024 г.	4 680 799,43
---	--------------

изложить в следующей редакции:

остатков средств бюджета города Перми по состоянию на 01 января 2024 г.	5 506 762,16
---	--------------

36. Дополнить сноской «33» следующего содержания:

«<sup>33</sup> – муниципальное бюджетное учреждение.».

## РАЗДЕЛ ВТОРОЙ ОФИЦИАЛЬНАЯ ИНФОРМАЦИЯ

### Сообщение о решении Ленинского районного суда города Перми от 12.03.2024 по делу № 2а-881/2024

«Решением Ленинского районного суда города Перми от 12.03.2024 по делу № 2а-881/2024 постановление администрации города Перми от 11.04.2018 № 225 «Об утверждении проекта планировки территории и проекта межевания территории, ограниченной ул. Репина, городскими лесами в Орджоникидзевском районе города Перми» в части образования земельного участка № 10 под существующий проезд признано недействующим со дня вступления решения суда в законную силу.

Решение Ленинского районного суда города Перми от 12.03.2024 по делу № 2а-881/2024 вступило в законную силу 26.06.2024.».

Приложение

## ИНФОРМАЦИЯ

о ходе реализации инициативного проекта, в том числе об использовании денежных средств, об имущественном и (или) трудовом участии заинтересованных в его реализации лиц «Создание доступных и комфортных условий для творческой самореализации граждан (в том числе молодёжи, людей с ограниченными возможностями) и проведения массовых мероприятий в актовом зале, конференц-зале и кабинете 23 общественного центра «Стахановец» (наименование инициативного проекта)

всего		в том числе:		Стоимость заключенных муниципальных контрактов, договоров, соглашений, руб.	Остаток не использованных в текущем году средств, руб.
1 = 2 + 3 + 4	2	3	4		
1 458 512,90	1 152 124,58	0,00	306 388,32	1 123 370,13	28 754,45
				5	6 = (2 + 3) - 5

Глава города Перми

Э.О. Соснин

Дата  
М.П.

**Департамент земельных отношений администрации города Перми  
в соответствии со статьёй 39.18 Земельного кодекса Российской Федерации информирует о возможности  
предоставления земельных участков для индивидуального жилищного строительства**

№	Площадь земельного участка (кв.м.)	Кадастровый номер земельного участка	Адрес или иное описание местоположения земельного участка
<b>Кировский район</b>			
1	580	59:01:1810008:205	Российская Федерация, Пермский край, г.о. Пермский, г. Пермь, ул. Бузулукская

**Заинтересованные лица имеют право подавать заявления о намерении участвовать в аукционе по продаже земельного участка или аукционе на право заключения договора аренды земельного участка.**

Адрес места приема, даты начала и окончания приема заявлений:

г. Пермь, ул. Сибирская 15, цокольный этаж,  
с 23.07.2024 по 21.08.2024

Способы подачи заявлений:

1. Посредством почтовой связи;
2. лично, в том числе через представителя, в департамент земельных отношений администрации города Перми (г. Пермь, ул. Сибирская, 15 понедельник, среда, пятница с 09:00 до 13:00, с 14:00 до 16:00, кроме нерабочих и праздничных дней);  
в форме электронных документов с использованием информационно-телекоммуникационной сети «Интернет» e-mail: [dzo@gotodperm.ru](mailto:dzo@gotodperm.ru)

**Приложение: на 7 л. в 1 экз.**

Филиал публично-правовой компании «Роскадастр» по Пермскому краю  
полное наименование органа регистрации прав

Выписка из Единого государственного реестра недвижимости об объекте недвижимости

Сведения о характеристиках объекта недвижимости

На основании запроса от 17.07.2024, поступившего на рассмотрение 17.07.2024, сообщаем, что согласно записям Единого государственного реестра недвижимости:

Земельный участок		Раздел 1 Лист 1
вид объекта недвижимости		
Лист № 1 раздела 1	Всего листов раздела 1: 3	Всего разделов: 5
Всего листов выписки: 7		
17.07.2024г. № КУВИ-001/2024-185717118		
Кадастровый номер:	59:01:1810008:205	
Номер кадастрового квартала:	59:01:1810008	
Дата присвоения кадастрового номера:	22.04.2024	
Ранее присвоенный государственный учетный номер:	данные отсутствуют	
Местоположение:	Российская Федерация, Пермский край, г.Пермь, ул.Бузулукская	
Площадь:	580 +/- 2	
Кадастровая стоимость, руб.:	797766.8	
Кадастровые номера расположенных в пределах земельного участка объектов недвижимости:	данные отсутствуют	
Кадастровые номера объектов недвижимости, из которых образован объект недвижимости:	данные отсутствуют	
Кадастровые номера образованных объектов недвижимости:	данные отсутствуют	
Категория земель:	Земли населенных пунктов	
Виды разрешенного использования:	Для индивидуального жилищного строительства (2.1)	
Сведения о кадастровом инженере:	Казакова Анастасия Валерьевна, СНИЛС 10371669743, договор на выполнение кадастровых работ от 13.03.2024 № 0356500001424000280, дата завершения кадастровых работ: 22.04.2024	
Сведения о лесах, водных объектах и об иных природных объектах, расположенных в пределах земельного участка:	данные отсутствуют	

полное наименование должности	подпись	инициалы, фамилия
-------------------------------	---------	-------------------

Лист 2

Земельный участок		
вид объекта недвижимости		
Лист № 2 раздела 1	Всего листов раздела 1: 3	Всего разделов: 5
17.07.2024г. № КУВИ-001/2024-185717118		Всего листов выписки: 7
Кадастровый номер: 59:01:1810008:205		
Сведения о том, что земельный участок полностью расположен в границах зоны с особыми условиями использования территории, территории объекта культурного наследия, публичного сервитута:	Земельный участок полностью расположен в границах зоны с реестровым номером 59:32-6.553 от 27.04.2015, ограничение использования земельного участка в пределах зоны: Постановление Правительства РФ от 11.03.2010 N 138 "Об утверждении Федеральных правил использования воздушного пространства Российской Федерации". "Запрещается размещать в полосах воздушных подходов на удалении до 30 км, а вне полос воздушных подходов - до 15 км от контрольной точки аэродрома объекты выбросов (размещения) отходов, животноводческие фермы, скотобойни и другие объекты, способствующие привлечению и массовому скоплению птиц.", вид/наименование: Зона с особыми условиями использования - Приаэродромная территория аэродрома аэропорта Большое Савино, тип: Охранная зона транспорта, дата решения: 11.03.2010, номер решения: 138, наименование ОГВ/ОМСУ: Правительство Российской Федерации	
Сведения о том, что земельный участок расположен в границах особой экономической зоны, территории опережающего развития, зоны территориального развития в Российской Федерации, игорной зоны:	данные отсутствуют	
Сведения о том, что земельный участок расположен в границах особо охраняемой природной территории, Байкальской природной территории и ее экологических зон, лесопарковом зеленом поясе, охотничьего угодья, лесничества:	данные отсутствуют	
Сведения о расположении земельного участка и (или) расположенного на нем объекта недвижимости в границах территории, в отношении которой принято решение о резервировании земель для государственных или муниципальных нужд:	данные отсутствуют	
Сведения о результатах проведения государственного земельного надзора:	данные отсутствуют	
Сведения о расположении земельного участка в границах территории, в отношении которой утвержден проект межевания территории:	данные отсутствуют	
Условный номер земельного участка:	данные отсутствуют	
полное наименование должности		подпись
		инициалы, фамилия

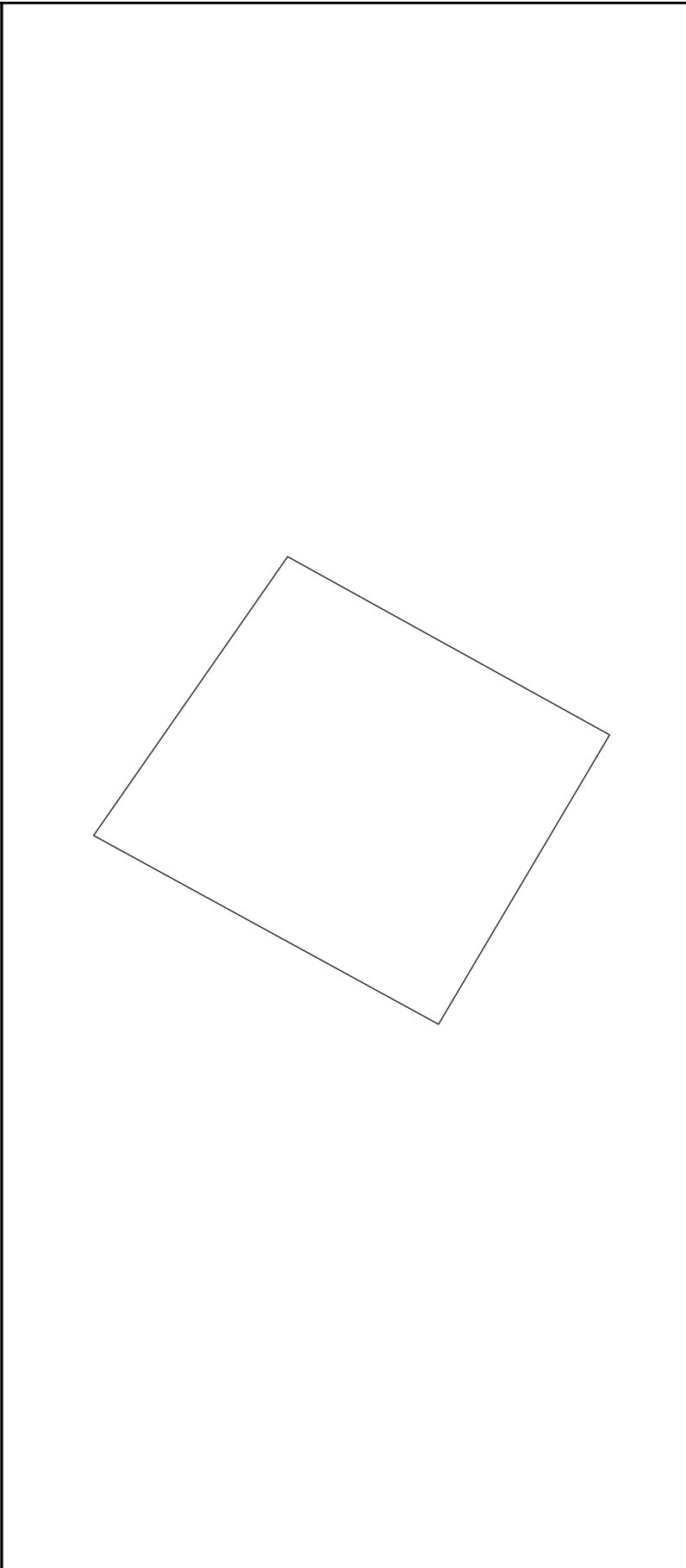


Лист 3

Земельный участок		Вид объекта недвижимости	
Лист № 3 раздела 1	Всего листов раздела 1: 3	Всего разделов: 5	Всего листов выписки: 7
17.07.2024г. № КУВИ-001/2024-185717118			
Кадастровый номер: 59:01:1810008:205			
Сведения о принятии акта и (или) заключения договора, предусматривающих предоставление в соответствии с земельным законодательством исполнительным органом государственной власти или органом местного самоуправления, находящегося в государственной или муниципальной собственности земельного участка для строительства наемного дома социального использования или наемного дома коммерческого использования:	данные отсутствуют		
Сведения о том, что земельный участок или земельные участки образованы на основании решения об изъятии земельного участка и (или) расположенного на нем объекта недвижимости для государственных или муниципальных нужд:	данные отсутствуют		
Сведения о том, что земельный участок образован из земель или земельного участка, государственная собственность на которые не разграничена:	Земельный участок образован из земель или земельного участка, государственная собственность на которые не разграничена. В соответствии с Федеральным законом от 25 октября 2001 г. № 137-ФЗ "О введении в действие Земельного кодекса Российской Федерации" орган МО г. Пермь уполномочен на распоряжение таким земельным участком.		
Сведения о наличии земельного спора о местоположении границ земельных участков:	данные отсутствуют		
Статус записи об объекте недвижимости:	Сведения об объекте недвижимости имеют статус "актуальные"		
Особые отметки:	Сведения об ограничениях права на объект недвижимости, обременениях данного объекта, не зарегистрированных в реестре прав, ограничений прав и обременений недвижимого имущества: вид ограничения (обременения): ограничения прав на земельный участок, предусмотренные статьей 56 Земельного кодекса Российской Федерации; срок действия: с 22.04.2024; реквизиты документа-основания: постановление "Об утверждении Федеральных правил использования воздушного пространства Российской Федерации" от 11.03.2010 № 138 выдан: Правительство Российской Федерации. Земельный участок подлежит снятию с государственного кадастрового учета по истечении пяти лет со дня его государственного кадастрового учета, если на него не будут зарегистрированы права. Сведения, необходимые для заполнения разделов: 2 - Сведения о зарегистрированных правах; 4 - Сведения о частях земельного участка, отсутствуют.		
Получатель выписки: Департамент земельных отношений администрации города Перми			
полное наименование должности		подпись	
		инициалы, фамилия	

Выписка из Единого государственного реестра недвижимости об объекте недвижимости  
Описание местоположения земельного участка

Земельный участок			
вид объекта недвижимости			
Лист № 1 раздела 3	Всего листов раздела 3: 1	Всего разделов: 5	Всего листов выписки: 7
17.07.2024г. № КУВИ-001/2024-185717118			
Кадастровый номер: 59:01:1810008:205			

План (чертеж, схема) земельного участка	
	
Масштаб 1:400	Условные обозначения:

полное наименование должности	подпись	инициалы, фамилия
-------------------------------	---------	-------------------

Раздел 3.1 Лист 5

Выписка из Единого государственного реестра недвижимости об объекте недвижимости  
 Описание местоположения земельного участка

Земельный участок		
вид объекта недвижимости		
Лист № 1 раздела 3.1	Всего листов раздела 3.1: 1	Всего разделов: 5
17.07.2024г. № КУВИ-001/2024-185717118		Всего листов выписки: 7
Кадастровый номер: 59:01:1810008:205		

Описание местоположения границ земельного участка							
№ п/п	Номер точки		Дирекционный угол	Горизонтальное проложение, м	Описание закрепления на местности	Кадастровые номера смежных участков	Сведения об адресах правообладателей смежных земельных участков
	начальная	конечная					
1	2	3	4	5	6	7	8
1	1.1.1	1.1.2	124°48.2'	22.85	данные отсутствуют	данные отсутствуют	данные отсутствуют
2	1.1.2	1.1.3	208°59.3'	24.74	данные отсутствуют	59:01:1810008:211	данные отсутствуют
3	1.1.3	1.1.4	300°34.1'	22.61	данные отсутствуют	данные отсутствуют	данные отсутствуют
4	1.1.4	1.1.1	28°43.1'	26.43	данные отсутствуют	59:01:1810008:206	данные отсутствуют

полное наименование должности	подпись	инициалы, фамилия
-------------------------------	---------	-------------------

Раздел 3.2. Лист 6

Выписка из Единого государственного реестра недвижимости об объекте недвижимости  
 Описание местоположения земельного участка

Земельный участок			
вид объекта недвижимости			
Лист № 1 раздела 3.2	Всего листов раздела 3.2: 1	Всего разделов: 5	Всего листов выписки: 7
17.07.2024г. № КУВИ-001/2024-185717118			
Кадастровый номер: 59:01:1810008:205			

Сведения о характерных точках границы земельного участка				
Система координат МСК-59, зона 2				
Номер точки	Координаты, м		Описание закрепления на местности	Средняя квадратичная погрешность определения координат характерных точек границ земельного участка, м
	X	Y		
1	2	3	4	5
1	523611.94	2218692.26	Закрепление отсутствует	0.1
2	523598.9	2218711.02	Закрепление отсутствует	0.1
3	523577.26	2218699.03	Закрепление отсутствует	0.1
4	523588.76	2218679.56	Закрепление отсутствует	0.1
1	523611.94	2218692.26	Закрепление отсутствует	0.1

полное наименование должности	подпись	инициалы, фамилия
-------------------------------	---------	-------------------

Раздел 4.1 Лист 7

Выписка из Единого государственного реестра недвижимости об объекте недвижимости  
Сведения о частях земельного участка

Земельный участок		
вид объекта недвижимости		
Лист № 1 раздела 4.1	Всего листов раздела 4.1: 1	Всего разделов: 5
		Всего листов выписки: 7
17.07.2024г. № КУВИ-001/2024-185717118		
Кадастровый номер: 59:01:1810008:205		

Учетный номер части	Площадь, м2	Содержание ограничения в использовании или ограничения права на объект недвижимости или обременения объекта недвижимости
1	2	3
	Весь	вид ограничения (обременения): ограничения прав на земельный участок, предусмотренные статьей 56 Земельного кодекса Российской Федерации; Срок действия: не установлен; реквизиты документа-основания: постановление "Об утверждении Федеральных правил использования воздушного пространства Российской Федерации" от 11.03.2010 № 138 выдан: Правительство Российской Федерации; Содержание ограничения (обременения): Постановление Правительства РФ от 11.03.2010 N 138 "Об утверждении Федеральных правил использования воздушного пространства Российской Федерации". "Запрещается размещать в полосах воздушных подходов на удалении до 30 км, а вне полос воздушных подходов - до 15 км от контрольной точки аэродрома объекты выбросов (размещения) отходов, животноводческие фермы, скотобойни и другие объекты, способствующие привлечению и массовому скоплению птиц."; Реестровый номер границы: 59:32-6.553; Вид объекта реестра границ: Зона с особыми условиями использования территории; Вид зоны по документу: Зона с особыми условиями использования - Приаэродромная территория аэродрома Большое Савино; Тип зоны: Охранная зона транспорта

полное наименование должности	подпись	инициалы, фамилия

**Департамент земельных отношений администрации города Перми  
в соответствии со статьей 39.18 Земельного кодекса Российской Федерации информирует о возможности  
предоставления земельных участков для индивидуального жилищного строительства**

№	Площадь земельного участка (кв.м.)	Кадастровый номер земельного участка	Адрес или иное описание местоположения земельного участка
<b>Кировский район</b>			
1	568	59:01:1810008:206	Российская Федерация, Пермский край, г.о. Пермский, г. Пермь, ул. Бузулуцкая

**Заинтересованные лица имеют право подавать заявления о намерении участвовать в аукционе по продаже земельного участка или аукционе на право заключения договора аренды земельного участка.**

Адрес места приема, даты начала и окончания приема заявлений:

г. Пермь, ул. Сибирская 15, цокольный этаж,  
с 23.07.2024 по 21.08.2024

Способы подачи заявлений:

1. Посредством почтовой связи;
2. лично, в том числе через представителя, в департамент земельных отношений администрации города Перми (г. Пермь, ул. Сибирская, 15 понедельник, среда, пятница с 09:00 до 13:00, с 14:00 до 16:00, кроме нерабочих и праздничных дней);  
в форме электронных документов с использованием информационно-телекоммуникационной сети «Интернет» e-mail: [dzo@gotodregtm.ru](mailto:dzo@gotodregtm.ru)

**Приложение: на 7 л. в 1 экз.**

Филиал публично-правовой компании «Роскадастр» по Пермскому краю  
 полное наименование органа регистрации прав  
 Выписка из Единого государственного реестра недвижимости об объекте недвижимости

Сведения о характеристиках объекта недвижимости

На основании запроса от 17.07.2024, поступившего на рассмотрение 17.07.2024, сообщаем, что согласно записям Единого государственного реестра недвижимости:

Раздел 1 Лист 1	
Земельный участок	
вид объекта недвижимости	
Лист № 1 раздела 1	Всего листов раздела 1: 3
Лист № 1 раздела 1	Всего разделов: 5
Лист № 1 раздела 1	Всего листов выписки: 7
17.07.2024г. № КУВИ-001/2024-185717089	
Кадастровый номер:	59:01:1810008:206
Номер кадастрового квартала:	59:01:1810008
Дата присвоения кадастрового номера:	22.04.2024
Ранее присвоенный государственный учетный номер:	данные отсутствуют
Местоположение:	Российская Федерация, Пермский край, г.о. Пермский, г. Пермь, ул. Бузулуцкая
Площадь:	568 +/- 2
Кадастровая стоимость, руб.:	781261.28
Кадастровые номера расположенных в пределах земельного участка объектов недвижимости:	данные отсутствуют
Кадастровые номера объектов недвижимости, из которых образован объект недвижимости:	данные отсутствуют
Кадастровые номера образованных объектов недвижимости:	данные отсутствуют
Категория земель:	Земли населенных пунктов
Виды разрешенного использования:	Для индивидуального жилищного строительства
Сведения о кадастровом инженере:	Казакова Анастасия Валерьевна, СНИЛС 10371669743, договор на выполнение кадастровых работ от 13.03.2024 № 0356500001424000280, дата завершения кадастровых работ: 20.04.2024
Сведения о лесах, водных объектах и об иных природных объектах, расположенных в пределах земельного участка:	данные отсутствуют

полное наименование должности	подпись
	инициалы, фамилия

Лист 2

Земельный участок			
вид объекта недвижимости			
Лист № 2 раздела 1	Всего листов раздела 1: 3	Всего разделов: 5	Всего листов выписки: 7
17.07.2024г. № КУВИ-001/2024-185717089			
Кадастровый номер: 59:01:1810008:206			
Сведения о том, что земельный участок полностью расположен в границах зоны с особыми условиями использования территории, территории объекта культурного наследия, публичного сервитута:	Земельный участок полностью расположен в границах зоны с реестровым номером 59:32-6.553 от 27.04.2015, ограничение использования земельного участка в пределах зоны: Постановление Правительства РФ от 11.03.2010 N 138 "Об утверждении Федеральных правил использования воздушного пространства Российской Федерации". "Запрещается размещать в полосах воздушных подходов на удалении до 30 км, а вне полос воздушных подходов - до 15 км от контрольной точки аэродрома объекты выбросов (размещения) отходов, животноводческие фермы, скотобойни и другие объекты, способствующие привлечению и массовому скоплению птиц.", вид/наименование: Зона с особыми условиями использования - Приаэродромная территория аэродрома аэропорта Большое Савино, тип: Охранная зона транспорта, дата решения: 11.03.2010, номер решения: 138, наименование ОГВ/ОМСУ: Правительство Российской Федерации		
Сведения о том, что земельный участок расположен в границах особой экономической зоны, территории опережающего развития, зоны территориального развития в Российской Федерации, игорной зоны:	данные отсутствуют		
Сведения о том, что земельный участок расположен в границах особо охраняемой природной территории, Байкальской природной территории и ее экологических зон, лесопарковом зеленом поясе, охотничьего угодья, лесничества:	данные отсутствуют		
Сведения о расположении земельного участка и (или) расположенного на нем объекта недвижимости в границах территории, в отношении которой принято решение о резервировании земель для государственных или муниципальных нужд:	данные отсутствуют		
Сведения о результатах проведения государственного земельного надзора:	данные отсутствуют		
Сведения о расположении земельного участка в границах территории, в отношении которой утвержден проект межевания территории:	данные отсутствуют		
Условный номер земельного участка:	данные отсутствуют		
полное наименование должности		подпись	
		инициалы, фамилия	



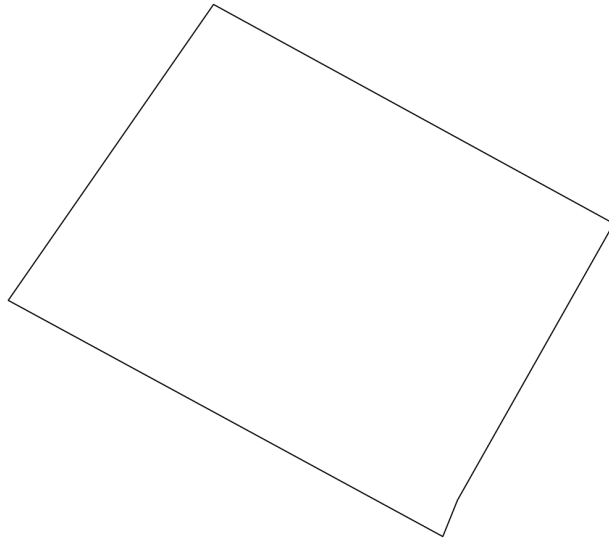
Лист 3

Земельный участок		
вид объекта недвижимости		
Лист № 3 раздела 1	Всего листов раздела 1: 3	Всего разделов: 5
Всего листов выписки: 7		
17.07.2024г. № КУВИ-001/2024-185717089		
Кадастровый номер: 59:01:1810008:206		
Сведения о принятии акта и (или) заключения договора, предусматривающих предоставление в соответствии с земельным законодательством исполнительным органом государственной власти или органом местного самоуправления, находящегося в государственной или муниципальной собственности земельного участка для строительства наемного дома социального использования или наемного дома коммерческого использования:	данные отсутствуют	
Сведения о том, что земельный участок или земельные участки образованы на основании решения об изъятии земельного участка и (или) расположенного на нем объекта недвижимости для государственных или муниципальных нужд:	данные отсутствуют	
Сведения о том, что земельный участок образован из земель или земельного участка, государственная собственность на которые не разграничена:	Земельный участок образован из земель или земельного участка, государственная собственность на которые не разграничена. В соответствии с Федеральным законом от 25 октября 2001 г. № 137-ФЗ "О введении в действие Земельного кодекса Российской Федерации" орган Муниципальное образование город Пермь уполномочен на распоряжение таким земельным участком.	
Сведения о наличии земельного спора о местоположении границ земельных участков:	данные отсутствуют	
Статус записи об объекте недвижимости:	Сведения об объекте недвижимости имеют статус "актуальные"	
Особые отметки:	Сведения об ограничениях права на объект недвижимости, обременениях данного объекта, не зарегистрированных в реестре прав, ограничений прав и обременений недвижимого имущества: вид ограничения (обременения): ограничения прав на земельный участок, предусмотренные статьей 56 Земельного кодекса Российской Федерации; срок действия: с 22.04.2024; реквизиты документа-основания: постановление "Об утверждении Федеральных правил использования воздушного пространства Российской Федерации" от 11.03.2010 № 138 выдан: Правительство Российской Федерации. Земельный участок подлежит снятию с государственного кадастрового учета по истечении пяти лет со дня его государственного кадастрового учета, если на него не будут зарегистрированы права. Сведения, необходимые для заполнения разделов: 2 - Сведения о зарегистрированных правах; 4 - Сведения о частях земельного участка, отсутствуют.	
Получатель выписки: Департамент земельных отношений администрации города Перми		
полное наименование должности		подпись
		инициалы, фамилия

Выписка из Единого государственного реестра недвижимости об объекте недвижимости  
Описание местоположения земельного участка

Земельный участок			
вид объекта недвижимости			
Лист № 1 раздела 3	Всего листов раздела 3: 1	Всего разделов: 5	Всего листов выписки: 7
17.07.2024г. № КУВИ-001/2024-185717089			
Кадастровый номер: 59:01:1810008:206			

План (чертеж, схема) земельного участка



Масштаб 1:400

Условные обозначения:

полное наименование должности	подпись	инициалы, фамилия
-------------------------------	---------	-------------------

Раздел 3.1 Лист 5

Выписка из Единого государственного реестра недвижимости об объекте недвижимости  
 Описание местоположения земельного участка

Земельный участок	
вид объекта недвижимости	
Лист № 1 раздела 3.1	Всего листов раздела 3.1: 1
Всего листов выписки: 7	Всего разделов: 5
17.07.2024г. № КУВИ-001/2024-185717089	
Кадастровый номер: 59:01:1810008:206	

Описание местоположения границ земельного участка							
№ п/п	Номер точки		Дирекционный угол	Горизонтальное проложение, м	Описание закрепления на местности	Кадастровые номера смежных участков	Сведения об адресах правообладателей смежных земельных участков
	начальная ая	конечная ая					
1	2	3	4	5	6	7	8
1	1.1.1	1.1.2	124°44.0'	20.87	данные отсутствуют	данные отсутствуют	данные отсутствуют
2	1.1.2	1.1.3	208°43.1'	26.43	данные отсутствуют	59:01:1810008:205	данные отсутствуют
3	1.1.3	1.1.4	299°26.9'	18.41	данные отсутствуют	данные отсутствуют	данные отсутствуют
4	1.1.4	1.1.5	291°56.5'	2.27	данные отсутствуют	данные отсутствуют	данные отсутствуют
5	1.1.5	1.1.1	28°32.5'	28.65	данные отсутствуют	данные отсутствуют	данные отсутствуют

полное наименование должности	подпись	инициалы, фамилия
-------------------------------	---------	-------------------

Раздел 3.2. Лист 6

Выписка из Единого государственного реестра недвижимости об объекте недвижимости  
 Описание местоположения земельного участка

Земельный участок			
вид объекта недвижимости			
Лист № 1 раздела 3.2	Всего листов раздела 3.2: 1	Всего разделов: 5	Всего листов выписки: 7
17.07.2024г. № КУВИ-001/2024-185717089			
Кадастровый номер: 59:01:1810008:206			

Сведения о характерных точках границы земельного участка					
Система координат МСК-59, зона 2 (59)					
Номер точки	Координаты, м		Описание закрепления на местности	Средняя квадратичная погрешность определения координат характерных точек границ земельного участка, м	5
	X	Y			
1	2	3	4		
1	523623.83	2218675.11	Закрепление отсутствует	0.1	
2	523611.94	2218692.26	Закрепление отсутствует	0.1	
3	523588.76	2218679.56	Закрепление отсутствует	0.1	
4	523597.81	2218663.53	Закрепление отсутствует	0.1	
5	523598.66	2218661.42	Закрепление отсутствует	0.1	
1	523623.83	2218675.11	Закрепление отсутствует	0.1	

полное наименование должности	подпись	инициалы, фамилия
-------------------------------	---------	-------------------

Раздел 4.1 Лист 7

Выписка из Единого государственного реестра недвижимости об объекте недвижимости  
 Сведения о частях земельного участка

Земельный участок		
вид объекта недвижимости		
Лист № 1 раздела 4.1	Всего листов раздела 4.1: 1	Всего разделов: 5
		Всего листов выписки: 7
17.07.2024г. № КУВИ-001/2024-185717089		
Кадастровый номер: 59:01:1810008:206		

Учетный номер части	Площадь, м2	Содержание ограничения в использовании или ограничения права на объект недвижимости или обременения объекта недвижимости
1	2	3
	Весь	вид ограничения (обременения): ограничения прав на земельный участок, предусмотренные статьей 56 Земельного кодекса Российской Федерации; Срок действия: не установлен; реквизиты документа-основания: постановление "Об утверждении Федеральных правил использования воздушного пространства Российской Федерации" от 11.03.2010 № 138 выдан: Правительство Российской Федерации; Содержание ограничения (обременения): Постановление Правительства РФ от 11.03.2010 N 138 "Об утверждении Федеральных правил использования воздушного пространства Российской Федерации". "Запрещается размещать в полосах воздушных подходов на удалении до 30 км, а вне полос воздушных подходов - до 15 км от контрольной точки аэродрома объекты выбросов (размещения) отходов, животноводческие фермы, скотобойни и другие объекты, способствующие привлечению и массовому скоплению птиц."; Реестровый номер границы: 59:32-6.553; Вид объекта реестра границ: Зона с особыми условиями использования территории; Вид зоны по документу: Зона с особыми условиями использования - Приаэродромная территория аэродрома Большое Савино; Тип зоны: Охранная зона транспорта

полное наименование должности	подпись	инициалы, фамилия

**Департамент земельных отношений администрации города Перми в целях информирования населения  
в соответствии со статьей 39.42 Земельного кодекса Российской Федерации сообщает о возможном установлении публичного сервитута  
в отдельных целях на территории города Перми\***

№	Кадастровый номер земельного участка, в отношении которого устанавливается публичный сервитут (при наличии)	Адрес или описание земельного участка, в отношении которого устанавливается публичный сервитут	Цели установления публичного сервитута
1	59:01:43111741:104	г. Пермь	Строительство, реконструкция, эксплуатация, капитальные ремонт инженерных сооружений
2	59:01:1713559:48 (край Пермский, г. Пермь, район Дзержинский, ул. Вагонная, 17, 19, 21, 23, 25, 27, 29, ул. Хабаровская, 56/1, 56/2, 56/3, 58, 60, 62, 64, 66, 68, ул. Красноводская, 15, 17, 19, 21) 59:01:1713559:1669 (Пермский край, г. Пермь, Дзержинский район, ул. Вагонная, 17, 19, 21, 23, 25, 27, 29, ул. Хабаровская, 56/1, 56/2, 56/3, 58, 60, 62, 64, 66, 68, ул. Красноводская, 15, 17, 19, 21) 59:01:1713559:4520 (Российская Федерация, край Пермский, городской округ Пермский, город Пермь, улица Хабаровская, з/у 62)	г. Пермь	Строительство, реконструкция, эксплуатация, капитальные ремонт инженерных сооружений
3	59:01:1713559:46 (Пермский край, г. Пермь, Дзержинский район, ул. Вагонная, 17, 19, 21, 23, 25, 27, 29, ул. Хабаровская, 56/1, 56/2, 56/3, 58, 60, 62, 64, 66, 68, ул. Красноводская, 15, 17, 19, 21) 59:01:1713559:47 (Пермский край, г. Пермь, Дзержинский район, ул. Вагонная, 17, 19, 21, 23, 25, 27, 29, ул. Хабаровская, 56/1, 56/2, 56/3, 58, 60, 62, 64, 66, 68, ул. Красноводская, 15, 17, 19, 21) 59:01:1713559:48 (край Пермский, г. Пермь, район Дзержинский, ул. Вагонная, 17, 19, 21, 23, 25, 27, 29, ул. Хабаровская, 56/1, 56/2, 56/3, 58, 60, 62, 64, 66, 68, ул. Красноводская, 15, 17, 19, 21) 59:01:1713559:52 (край Пермский, г. Пермь, район Дзержинский, ул. Вагонная, 17, 19, 21, 23, 25, 27, 29, ул. Хабаровская, 56/1, 56/2, 56/3, 58, 60, 62, 64, 66, 68, ул. Красноводская, 15, 17, 19, 21) 59:01:1713559:1669 (Пермский край, г. Пермь, Дзержинский район, ул. Вагонная, 17, 19, 21, 23, 25, 27, 29, ул. Хабаровская, 56/1, 56/2, 56/3, 58, 60, 62, 64, 66, 68, ул. Красноводская, 15, 17, 19, 21) 59:01:1713559:1670 (Пермский край, г. Пермь, Дзержинский район, ул. Вагонная, 17, 19, 21, 23, 25, 27, 29, ул. Хабаровская, 56/1, 56/2, 56/3, 58, 60, 62, 64, 66, 68, ул. Красноводская, 15, 17, 19, 21) 59:01:1713559:1671 (Пермский край, г. Пермь, Дзержинский район, ул. Вагонная, 17, 19, 21, 23, 25, 27, 29, ул. Хабаровская, 56/1, 56/2, 56/3, 58, 60, 62, 64, 66, 68, ул. Красноводская, 15, 17, 19, 21) 59:01:1713559:1672 (Пермский край, г. Пермь, Дзержинский район, ул. Вагонная, 17, 19, 21, 23, 25, 27, 29, ул. Хабаровская, 56/1, 56/2, 56/3, 58, 60, 62, 64, 66, 68, ул. Красноводская, 15, 17, 19, 21) 59:01:1713559:1673 (Пермский край, г. Пермь, Дзержинский район, ул. Вагонная, 17, 19, 21,	г. Пермь	Строительство, реконструкция, эксплуатация, капитальные ремонт инженерных сооружений

	<p>23, 25, 27, 29, ул. Хабаровская, 56/1, 56/2, 56/3, 58, 60, 62, 64, 66, 68, ул. Красноводская, 15, 17, 19, 21)</p> <p>59:01:1713559:1675 (Пермский край, г. Пермь, Дзержинский район, ул. Вагонная, 17, 19, 21, 23, 25, 27, 29, ул. Хабаровская, 56/1, 56/2, 56/3, 58, 60, 62, 64, 66, 68, ул. Красноводская, 15, 17, 19, 21)</p> <p>59:01:1713559:1676 (Пермский край, г. Пермь, Дзержинский район, ул. Вагонная, 17, 19, 21, 23, 25, 27, 29, ул. Хабаровская, 56/1, 56/2, 56/3, 58, 60, 62, 64, 66, 68, ул. Красноводская, 15, 17, 19, 21)</p> <p>59:01:1713559:4519 (Пермский край, г. Пермь, ул. Хабаровская)</p> <p>59:01:1713559:4780 (Российская Федерация, Пермский край, Пермский городской округ, город Пермь, Дзержинский р-н, улица Хабаровская)</p> <p>59:01:1713559:4781 (Российская Федерация, Пермский край, Пермский городской округ, город Пермь, Дзержинский р-н, улица Хабаровская)</p> <p>59:01:1713559:4782 (Пермский городской округ, г. Пермь, ул. Вагонная)</p> <p>59:01:1713559:4783 (Пермский городской округ, г. Пермь, ул. Вагонная)</p> <p>59:01:1713559:4784 (Пермский городской округ, г. Пермь, ул. Вагонная)</p> <p>59:01:1713559:4785 (Пермский городской округ, г. Пермь, ул. Вагонная)</p>		
4	<p>59:01:1713559:48 (край Пермский, г. Пермь, район Дзержинский, ул. Вагонная, 17, 19, 21, 23, 25, 27, 29, ул. Хабаровская, 56/1, 56/2, 56/3, 58, 60, 62, 64, 66, 68, ул. Красноводская, 15, 17, 19, 21)</p> <p>59:01:1713559:1669 (Пермский край, г. Пермь, Дзержинский район, ул. Вагонная, 17, 19, 21, 23, 25, 27, 29, ул. Хабаровская, 56/1, 56/2, 56/3, 58, 60, 62, 64, 66, 68, ул. Красноводская, 15, 17, 19, 21)</p>		<p>Строительство, реконструкция, эксплуатация, капитальные ремонт инженерных сооружений</p>
5	<p>59:01:1713559:52 (край Пермский, г. Пермь, район Дзержинский, ул. Вагонная, 17, 19, 21, 23, 25, 27, 29, ул. Хабаровская, 56/1, 56/2, 56/3, 58, 60, 62, 64, 66, 68, ул. Красноводская, 15, 17, 19, 21)</p> <p>59:01:1713559:1672 (Пермский край, г. Пермь, Дзержинский район, ул. Вагонная, 17, 19, 21, 23, 25, 27, 29, ул. Хабаровская, 56/1, 56/2, 56/3, 58, 60, 62, 64, 66, 68, ул. Красноводская, 15, 17, 19, 21)</p> <p>59:01:1713559:1678 (Пермский край, г. Пермь, Дзержинский район, ул. Вагонная, 17, 19, 21, 23, 25, 27, 29, ул. Хабаровская, 56/1, 56/2, 56/3, 58, 60, 62, 64, 66, 68, ул. Красноводская, 15, 17, 19, 21)</p> <p>59:01:1713559:4784 (Пермский городской округ, г. Пермь, ул. Вагонная)</p> <p>59:01:1713559:4785 (Пермский городской округ, г. Пермь, ул. Вагонная)</p> <p>59:01:1713559:5032 (Пермский край, Пермский городской округ, город Пермь, Дзержинский район, ул. Красноводская)</p> <p>59:01:1713559:5033 (Пермский край, Пермский городской округ, город Пермь, Дзержинский район, ул. Красноводская)</p> <p>59:01:1713559:5034 (Пермский край, Пермский городской округ, город Пермь, Дзержинский район, ул. Красноводская)</p> <p>59:01:1713559:5035 (Пермский край, Пермский городской округ, город Пермь, Дзержинский район, ул. Красноводская)</p>		<p>Строительство, реконструкция, эксплуатация, капитальные ремонт инженерных сооружений</p>

6	<p>59:01:1713559:5036 (Пермский край, Пермский городской округ, город Пермь, Дзержинский район, ул. Красноводская)</p> <p>59:01:1713559:46 (Пермский край, г. Пермь, Дзержинский район, ул. Вагонная, 17, 19, 21, 23, 25, 27, 29, ул. Хабаровская, 56/1, 56/2, 56/3, 58, 60, 62, 64, 66, 68, ул. Красноводская, 15, 17, 19, 21)</p> <p>59:01:1713559:1666 (Пермский край, г. Пермь, Дзержинский район, ул. Вагонная, 17, 19, 21, 23, 25, 27, 29, ул. Хабаровская, 56/1, 56/2, 56/3, 58, 60, 62, 64, 66, 68, ул. Красноводская, 15, 17, 19, 21)</p> <p>59:01:1713559:1670 (Пермский край, г. Пермь, Дзержинский район, ул. Вагонная, 17, 19, 21, 23, 25, 27, 29, ул. Хабаровская, 56/1, 56/2, 56/3, 58, 60, 62, 64, 66, 68, ул. Красноводская, 15, 17, 19, 21)</p> <p>59:01:1713559:4519 (Пермский край, г. Пермь, ул. Хабаровская)</p> <p>59:01:1713559:4523 (Пермский край, г. Пермь, Дзержинский р-н, ул. Вагонная)</p> <p>59:01:1713559:4780 (Российская Федерация, Пермский край, Пермский городской округ, город Пермь, Дзержинский р-н, улица Хабаровская)</p> <p>59:01:1713559:4781 (Российская Федерация, Пермский край, Пермский городской округ, город Пермь, Дзержинский р-н, улица Хабаровская)</p>	<p>Строительство, реконструкция, эксплуатация, капитальные ремонт инженерных сооружений</p>
7	<p>59:01:1713559:17 (Пермский край, г. Пермь, р-н Дзержинский, ул. Красноводская, 13)</p> <p>59:01:1713559:49 (Пермский край, г. Пермь, Дзержинский район, ул. Вагонная, 17, 19, 21, 23, 25, 27, 29, ул. Хабаровская, 56/1, 56/2, 56/3, 58, 60, 62, 64, 66, 68, ул. Красноводская, 15, 17, 19, 21)</p> <p>59:01:1713559:50 (Пермский край, г. Пермь, р-н Дзержинский, ул. Хабаровская, 68а)</p> <p>59:01:1713559:51 (Пермский край, г. Пермь, район Дзержинский, ул. Вагонная, 17, 19, 21, 23, 25, 27, 29, ул. Хабаровская, 56/1, 56/2, 56/3, 58, 60, 62, 64, 66, 68, ул. Красноводская, 15, 17, 19, 21)</p> <p>59:01:1713559:52 (Пермский край, г. Пермь, район Дзержинский, ул. Вагонная, 17, 19, 21, 23, 25, 27, 29, ул. Хабаровская, 56/1, 56/2, 56/3, 58, 60, 62, 64, 66, 68, ул. Красноводская, 15, 17, 19, 21)</p> <p>59:01:1713559:1672 (Пермский край, г. Пермь, Дзержинский район, ул. Вагонная, 17, 19, 21, 23, 25, 27, 29, ул. Хабаровская, 56/1, 56/2, 56/3, 58, 60, 62, 64, 66, 68, ул. Красноводская, 15, 17, 19, 21)</p> <p>59:01:1713559:1778 (Пермский край, город Пермь, Дзержинский район, ул. Хабаровская, 68)</p> <p>59:01:1713559:4106 (Пермский край, г. Пермь, Дзержинский район, ул. Красноводская, 13 а)</p> <p>59:01:1713559:4785 (Пермский городской округ, г. Пермь, ул. Вагонная)</p>	<p>Строительство, реконструкция, эксплуатация, капитальные ремонт инженерных сооружений</p>
8	<p>59:01:1713559:48 (Пермский край, г. Пермь, район Дзержинский, ул. Вагонная, 17, 19, 21, 23, 25, 27, 29, ул. Хабаровская, 56/1, 56/2, 56/3, 58, 60, 62, 64, 66, 68, ул. Красноводская, 15, 17, 19, 21)</p> <p>59:01:1713559:1669 (Пермский край, г. Пермь, Дзержинский район, ул. Вагонная, 17, 19, 21, 23, 25, 27, 29, ул. Хабаровская, 56/1, 56/2, 56/3, 58, 60, 62, 64, 66, 68, ул. Красноводская, 15, 17, 19, 21)</p> <p>59:01:1713559:47 (Пермский край, г. Пермь, Дзержинский район, ул. Вагонная, 17, 19, 21, 23, 25, 27, 29, ул. Хабаровская, 56/1, 56/2, 56/3, 58, 60, 62, 64, 66, 68, ул. Красноводская, 15, 17, 19, 21)</p>	<p>Строительство, реконструкция, эксплуатация, капитальные ремонт инженерных сооружений</p>



9	25, 27, 29, ул. Хабаровская, 56/1, 56/2, 56/3, 58, 60, 62, 64, 66, 68, ул. Красноводская, 15, 17, 19, 21) 59:01:1713559:1673 (Пермский край, г. Пермь, Дзержинский район, ул. Вагонная, 17, 19, 21, 23, 25, 27, 29, ул. Хабаровская, 56/1, 56/2, 56/3, 58, 60, 62, 64, 66, 68, ул. Красноводская, 15, 17, 19, 21)	г. Пермь	Строительство, реконструкция, эксплуатация, капитальные ремонт инженерных сооружений
10	59:01:4311038:28	г. Пермь	Строительство, реконструкция, эксплуатация, капитальные ремонт инженерных сооружений
11	59:01:4410039:4	г. Пермь	Строительство, реконструкция, эксплуатация, капитальные ремонт инженерных сооружений
12	59:01:4416026, 59:01:4416026:157, 59:01:4416026:19, 59:01:4416026:156	г. Пермь	Строительство, реконструкция, эксплуатация, капитальные ремонт инженерных сооружений
13	59:01:4311031	г. Пермь	Строительство, реконструкция, эксплуатация, капитальные ремонт инженерных сооружений

Заинтересованные лица имеют право ознакомиться с ходатайством об установлении публичного сервитута и прилагаемым к нему описанием местоположения границ публичного сервитута по адресу: г. Пермь, ул. Сибирская 15, (тел. 212-72-06).

Заинтересованные лица могут подать заявление об учете прав в срок с 23.07.2024 по 06.08.2024.

Способы подачи заявлений:

1. посредством почтовой связи;
2. лично, в том числе через представителя, в департамент земельных отношений администрации города Перми (г. Пермь, ул. Сибирская 15);
3. в форме электронных документов с использованием информационно-телекоммуникационной сети «Интернет».

Правообладатели земельных участков, в течение пятнадцати дней со дня опубликования сообщения, предусмотренного подпунктом 1 пункта 3 статьи 39.42 ЗК РФ, подают в орган, уполномоченный на установление публичного сервитута, заявления об учете их прав (обременений прав) на земельные участки с приложением копий документов, подтверждающих эти права (обременения прав). В таких заявлениях указывается способ связи с правообладателями земельных участков, в том числе их почтовый адрес и (или) адрес электронной почты. Правообладатели земельных участков, подавшие такие заявления по истечении указанного срока, несут риски невозможности обеспечения их прав в связи с отсутствием информации о таких лицах и их правах на земельных участки. Такие лица имеют право требовать от обладателя публичного сервитута плату за публичный сервитут не более чем за три года, предшествующие дню направления ими заявления об учете их прав (обременений прав).

Реквизиты решений об утверждении документа территориального планирования, документации по планировке территории, программ комплексного развития систем коммунальной инфраструктуры поселения, городского округа, а также информацию об инвестиционной программе субъекта естественных монополий, организации коммунального комплекса, указанных в ходатайстве об установлении публичного сервитута и сведения об официальных сайтах в информационно-телекоммуникационной сети «Интернет» отсутствуют.

Информация о возможности установления публичного сервитута публикуется на сайте <http://www.gotofperm.ru>, в «Официальном бюллетене органов местного самоуправления муниципального образования город Пермь».

**Приложение: на 55 л. в 1 экз.**

**ГРАФИЧЕСКОЕ ОПИСАНИЕ**

местоположения границ населенных пунктов, территориальных зон,  
особо охраняемых природных территорий,  
зон с особыми условиями использования территории

Публичный сервитут для эксплуатации объекта электросетевого хозяйства «КЛ-0,4 кВ БКТП-0730 - ж/д  
Хабаровская,62»

(наименование объекта, местоположение границ которого описано (далее - объект)

**Раздел 1**

## Сведения об объекте

Сведения об объекте		
№ п/п	Характеристики объекта	Описание характеристик
1	2	3
1	Местоположение объекта	Российская Федерация, Пермский край, Пермский городской округ, г. Пермь
2	Площадь объекта +/- величина погрешности определения площади (Р+/- Дельта Р)	260 кв.м ± 4 кв.м
3	Иные характеристики объекта	Публичный сервитут устанавливается в целях эксплуатации объекта электросетевого хозяйства «КЛ-0,4 кВ БКТП-0730 - ж/д Хабаровская,62» (согласно п.1 ст. 39.37 «Земельного кодекса Российской Федерации» от 25.10.2001 г. №136-ФЗ (далее – ЗК РФ); Срок установления публичного сервитута - сорок девять лет (согласно п.1 ст. 39.45 ЗК РФ).

## Раздел 2

Сведения о местоположении границ объекта					
1. Система координат <u>МСК-59, зона 2</u>					
2. Сведения о характерных точках границ объекта					
Обозначение характерных точек границ	Координаты, м		Метод определения координат характерной точки	Средняя квадратическая погрешность положения характерной точки (M <sub>t</sub> ), м	Описание обозначения точки на местности (при наличии)
	X	Y			
1	2	3	4	5	6
1	522299.01	2222644.07	Метод спутниковых геодезических измерений (определений)	0.10	–
2	522299.22	2222643.84	Метод спутниковых геодезических измерений (определений)	0.10	–
3	522300.41	2222643.07	Метод спутниковых геодезических измерений (определений)	0.10	–
4	522301.73	2222643.52	Метод спутниковых геодезических измерений (определений)	0.10	–
5	522308.33	2222649.76	Метод спутниковых геодезических измерений (определений)	0.10	–
6	522322.44	2222662.67	Метод спутниковых геодезических измерений (определений)	0.10	–
7	522340.46	2222681.00	Метод спутниковых геодезических измерений (определений)	0.10	–
8	522340.89	2222681.15	Метод спутниковых геодезических измерений (определений)	0.10	–
9	522340.90	2222681.14	Метод спутниковых геодезических измерений (определений)	0.10	–
10	522340.91	2222681.14	Метод спутниковых геодезических измерений (определений)	0.10	–
11	522349.34	2222673.64	Метод спутниковых геодезических измерений (определений)	0.10	–
12	522351.02	2222675.25	Метод спутниковых геодезических измерений (определений)	0.10	–
13	522342.40	2222683.20	Метод спутниковых геодезических измерений (определений)	0.10	–

14	522341.42	2222683.65	Метод спутниковых геодезических измерений (определений)	0.10	–
15	522340.23	2222683.57	Метод спутниковых геодезических измерений (определений)	0.10	–
16	522339.11	2222683.16	Метод спутниковых геодезических измерений (определений)	0.10	–
17	522327.48	2222671.58	Метод спутниковых геодезических измерений (определений)	0.10	–
18	522320.14	2222664.27	Метод спутниковых геодезических измерений (определений)	0.10	–
19	522306.45	2222651.71	Метод спутниковых геодезических измерений (определений)	0.10	–
20	522301.49	2222646.96	Метод спутниковых геодезических измерений (определений)	0.10	–
21	522300.17	2222645.74	Метод спутниковых геодезических измерений (определений)	0.10	–
22	522294.38	2222651.79	Метод спутниковых геодезических измерений (определений)	0.10	–
23	522293.46	2222652.36	Метод спутниковых геодезических измерений (определений)	0.10	–
24	522292.29	2222652.44	Метод спутниковых геодезических измерений (определений)	0.10	–
25	522284.18	2222646.38	Метод спутниковых геодезических измерений (определений)	0.10	–
26	522265.21	2222639.24	Метод спутниковых геодезических измерений (определений)	0.10	–
27	522265.91	2222637.37	Метод спутниковых геодезических измерений (определений)	0.10	–
28	522285.15	2222644.61	Метод спутниковых геодезических измерений (определений)	0.10	–
29	522292.86	2222650.38	Метод спутниковых геодезических измерений (определений)	0.10	–
30	522293.11	2222650.23	Метод спутниковых геодезических измерений (определений)	0.10	–
31	522299.01	2222644.06	Метод спутниковых	0.10	–

			геодезических измерений (определений)		
32	522299.22	2222643.85	Метод спутниковых геодезических измерений (определений)	0.10	–
33	522300.37	2222643.09	Метод спутниковых геодезических измерений (определений)	0.10	–
1	522299.01	2222644.07	Метод спутниковых геодезических измерений (определений)	0.10	–

## 3. Сведения о характерных точках части (частей) границы объекта

Обозначение характерных точек части границы	Координаты, м		Метод определения координат характерной точки	Средняя квадратическая погрешность положения характерной точки ( $M_i$ ), м	Описание обозначения точки на местности (при наличии)
	X	Y			
1	2	3	4	5	6
–	–	–	–	–	–

**ГРАФИЧЕСКОЕ ОПИСАНИЕ**

местоположения границ населенных пунктов, территориальных зон,  
особо охраняемых природных территорий,  
зон с особыми условиями использования территории

Публичный сервитут для эксплуатации объекта электросетевого хозяйства «КЛ-6 кВ РП-107 - БКТП-0730 - БКТП-1731 - БКТП-1732»

(наименование объекта, местоположение границ которого описано (далее - объект))

## Раздел 1

## Сведения об объекте

Сведения об объекте		
№ п/п	Характеристики объекта	Описание характеристик
1	2	3
1	Местоположение объекта	Российская Федерация, Пермский край, Пермский городской округ, г. Пермь
2	Площадь объекта +/- величина погрешности определения площади (Р+/- Дельта Р)	1454 кв.м ± 8 кв.м
3	Иные характеристики объекта	Публичный сервитут устанавливается в целях эксплуатации объекта электросетевого хозяйства «КЛ-6 кВ РП-107 - БКТП-0730 - БКТП-1731 - БКТП-1732» (согласно п.1 ст. 39.37 «Земельного кодекса Российской Федерации» от 25.10.2001 г. №136-ФЗ (далее – ЗК РФ); Срок установления публичного сервитута - сорок девять лет (согласно п.1 ст. 39.45 ЗК РФ).

## Раздел 2

Сведения о местоположении границ объекта					
1. Система координат <u>МСК-59, зона 2</u>					
2. Сведения о характерных точках границ объекта					
Обозначение характерных точек границ	Координаты, м		Метод определения координат характерной точки	Средняя квадратическая погрешность положения характерной точки ( $M_t$ ), м	Описание обозначения точки на местности (при наличии)
	X	Y			
1	2	3	4	5	6
1	522080.40	2222595.83	Метод спутниковых геодезических измерений (определений)	0.10	–
2	522082.39	2222594.98	Метод спутниковых геодезических измерений (определений)	0.10	–
3	522088.28	2222594.09	Метод спутниковых геодезических измерений (определений)	0.10	–
4	522128.86	2222594.67	Метод спутниковых геодезических измерений (определений)	0.10	–
5	522147.32	2222593.83	Метод спутниковых геодезических измерений (определений)	0.10	–
6	522151.86	2222594.35	Метод спутниковых геодезических измерений (определений)	0.10	–
7	522156.53	2222598.63	Метод спутниковых геодезических измерений (определений)	0.10	–
8	522185.90	2222627.25	Метод спутниковых геодезических измерений (определений)	0.10	–
9	522215.11	2222653.86	Метод спутниковых геодезических измерений (определений)	0.10	–
10	522228.27	2222668.02	Метод спутниковых геодезических измерений (определений)	0.10	–
11	522251.29	2222689.02	Метод спутниковых геодезических измерений (определений)	0.10	–
12	522265.83	2222706.08	Метод спутниковых геодезических измерений (определений)	0.10	–
13	522265.95	2222708.80	Метод спутниковых геодезических измерений (определений)	0.10	–

14	522267.12	2222708.23	Метод спутниковых геодезических измерений (определений)	0.10	–
15	522268.80	2222708.73	Метод спутниковых геодезических измерений (определений)	0.10	–
16	522291.22	2222731.77	Метод спутниковых геодезических измерений (определений)	0.10	–
17	522291.92	2222731.60	Метод спутниковых геодезических измерений (определений)	0.10	–
18	522312.85	2222710.88	Метод спутниковых геодезических измерений (определений)	0.10	–
19	522332.22	2222690.92	Метод спутниковых геодезических измерений (определений)	0.10	–
20	522340.04	2222683.50	Метод спутниковых геодезических измерений (определений)	0.10	–
21	522349.88	2222674.16	Метод спутниковых геодезических измерений (определений)	0.10	–
22	522352.53	2222676.71	Метод спутниковых геодезических измерений (определений)	0.10	–
23	522334.82	2222693.52	Метод спутниковых геодезических измерений (определений)	0.10	–
24	522315.18	2222713.10	Метод спутниковых геодезических измерений (определений)	0.10	–
25	522294.60	2222733.57	Метод спутниковых геодезических измерений (определений)	0.10	–
26	522294.78	2222735.78	Метод спутниковых геодезических измерений (определений)	0.10	–
27	522336.38	2222777.71	Метод спутниковых геодезических измерений (определений)	0.10	–
28	522364.18	2222805.41	Метод спутниковых геодезических измерений (определений)	0.10	–
29	522388.59	2222828.94	Метод спутниковых геодезических измерений (определений)	0.10	–
30	522390.03	2222830.33	Метод спутниковых геодезических измерений (определений)	0.10	–
31	522389.48	2222830.88	Метод спутниковых	0.10	–



			геодезических измерений (определений)		
32	522382.73	2222837.73	Метод спутниковых геодезических измерений (определений)	0.10	—
33	522378.13	2222842.39	Метод спутниковых геодезических измерений (определений)	0.10	—
34	522374.64	2222839.94	Метод спутниковых геодезических измерений (определений)	0.10	—
35	522376.06	2222838.49	Метод спутниковых геодезических измерений (определений)	0.10	—
36	522377.89	2222839.78	Метод спутниковых геодезических измерений (определений)	0.10	—
37	522381.84	2222835.77	Метод спутниковых геодезических измерений (определений)	0.10	—
38	522387.18	2222830.37	Метод спутниковых геодезических измерений (определений)	0.10	—
39	522362.78	2222806.84	Метод спутниковых геодезических измерений (определений)	0.10	—
40	522334.96	2222779.12	Метод спутниковых геодезических измерений (определений)	0.10	—
41	522292.85	2222736.67	Метод спутниковых геодезических измерений (определений)	0.10	—
42	522292.59	2222733.49	Метод спутниковых геодезических измерений (определений)	0.10	—
43	522290.58	2222733.98	Метод спутниковых геодезических измерений (определений)	0.10	—
44	522267.73	2222710.50	Метод спутниковых геодезических измерений (определений)	0.10	—
45	522267.29	2222710.37	Метод спутниковых геодезических измерений (определений)	0.10	—
46	522266.03	2222710.98	Метод спутниковых геодезических измерений (определений)	0.10	—
47	522253.93	2222721.12	Метод спутниковых геодезических измерений (определений)	0.10	—
48	522252.22	2222721.88	Метод спутниковых геодезических измерений (определений)	0.10	—

			измерений (определений)		
49	522250.72	2222721.02	Метод спутниковых геодезических измерений (определений)	0.10	–
50	522249.62	2222719.95	Метод спутниковых геодезических измерений (определений)	0.10	–
51	522248.88	2222719.23	Метод спутниковых геодезических измерений (определений)	0.10	–
52	522250.27	2222717.79	Метод спутниковых геодезических измерений (определений)	0.10	–
53	522250.82	2222718.32	Метод спутниковых геодезических измерений (определений)	0.10	–
54	522251.27	2222718.42	Метод спутниковых геодезических измерений (определений)	0.10	–
55	522255.26	2222715.39	Метод спутниковых геодезических измерений (определений)	0.10	–
56	522263.30	2222708.90	Метод спутниковых геодезических измерений (определений)	0.10	–
57	522263.28	2222707.52	Метод спутниковых геодезических измерений (определений)	0.10	–
58	522248.60	2222690.65	Метод спутниковых геодезических измерений (определений)	0.10	–
59	522241.42	2222684.51	Метод спутниковых геодезических измерений (определений)	0.10	–
60	522226.02	2222670.13	Метод спутниковых геодезических измерений (определений)	0.10	–
61	522212.73	2222656.15	Метод спутниковых геодезических измерений (определений)	0.10	–
62	522183.73	2222629.26	Метод спутниковых геодезических измерений (определений)	0.10	–
63	522154.53	2222601.06	Метод спутниковых геодезических измерений (определений)	0.10	–
64	522150.18	2222597.06	Метод спутниковых геодезических измерений (определений)	0.10	–
65	522147.30	2222596.73	Метод спутниковых геодезических измерений	0.10	–

			(определений)		
66	522128.93	2222597.68	Метод спутниковых геодезических измерений (определений)	0.10	–
67	522086.89	2222597.23	Метод спутниковых геодезических измерений (определений)	0.10	–
68	522083.15	2222597.64	Метод спутниковых геодезических измерений (определений)	0.10	–
69	522081.04	2222598.75	Метод спутниковых геодезических измерений (определений)	0.10	–
70	522080.59	2222599.07	Метод спутниковых геодезических измерений (определений)	0.10	–
71	522080.63	2222599.66	Метод спутниковых геодезических измерений (определений)	0.10	–
72	522076.73	2222600.00	Метод спутниковых геодезических измерений (определений)	0.10	–
73	522076.93	2222598.52	Метод спутниковых геодезических измерений (определений)	0.10	–
74	522078.47	2222597.29	Метод спутниковых геодезических измерений (определений)	0.10	–
1	522080.40	2222595.83	Метод спутниковых геодезических измерений (определений)	0.10	–

## 3. Сведения о характерных точках части (частей) границы объекта

Обозначение характерных точек части границы	Координаты, м		Метод определения координат характерной точки	Средняя квадратическая погрешность положения характерной точки ( $M_t$ ), м	Описание обозначения точки на местности (при наличии)
	X	Y			
1	2	3	4	5	6
–	–	–	–	–	–

**ГРАФИЧЕСКОЕ ОПИСАНИЕ**

местоположения границ населенных пунктов, территориальных зон,  
особо охраняемых природных территорий,  
зон с особыми условиями использования территории

Публичный сервитут для эксплуатации объекта электросетевого хозяйства «КЛ-0,4 кВ БКТП-0730 - ж/д  
Хабаровская,60»

(наименование объекта, местоположение границ которого описано (далее - объект)

## Раздел 1

Сведения об объекте		
№ п/п	Характеристики объекта	Описание характеристик
1	2	3
1	Местоположение объекта	Российская Федерация, Пермский край, Пермский городской округ, г. Пермь
2	Площадь объекта +/- величина погрешности определения площади (Р+/- Дельта Р)	156 кв.м ± 3 кв.м
3	Иные характеристики объекта	Публичный сервитут устанавливается в целях эксплуатации объекта электросетевого хозяйства «КЛ-0,4 кВ БКТП-0730 - ж/д Хабаровская,60» (согласно п.1 ст. 39.37 «Земельного кодекса Российской Федерации» от 25.10.2001 г. №136-ФЗ (далее – ЗК РФ); Срок установления публичного сервитута - сорок девять лет (согласно п.1 ст. 39.45 ЗК РФ).

## Раздел 2

Сведения о местоположении границ объекта					
1. Система координат <u>МСК-59, зона 2</u>					
2. Сведения о характерных точках границ объекта					
Обозначение характерных точек границ	Координаты, м		Метод определения координат характерной точки	Средняя квадратическая погрешность положения характерной точки ( $M_i$ ), м	Описание обозначения точки на местности (при наличии)
	X	Y			
1	2	3	4	5	6
1	522350.17	2222674.44	Метод спутниковых геодезических измерений (определений)	0.10	–
2	522342.61	2222680.46	Метод спутниковых геодезических измерений (определений)	0.10	–
3	522341.13	2222680.46	Метод спутниковых геодезических измерений (определений)	0.10	–
4	522339.91	2222680.08	Метод спутниковых геодезических измерений (определений)	0.10	–
5	522319.78	2222661.20	Метод спутниковых геодезических измерений (определений)	0.10	–
6	522304.39	2222646.90	Метод спутниковых геодезических измерений (определений)	0.10	–
7	522292.41	2222658.86	Метод спутниковых геодезических измерений (определений)	0.10	–
8	522291.00	2222657.44	Метод спутниковых геодезических измерений (определений)	0.10	–
9	522301.49	2222646.96	Метод спутниковых геодезических измерений (определений)	0.10	–
10	522303.38	2222645.08	Метод спутниковых геодезических измерений (определений)	0.10	–
11	522304.34	2222644.13	Метод спутниковых геодезических измерений (определений)	0.10	–
12	522321.14	2222659.74	Метод спутниковых геодезических измерений (определений)	0.10	–
13	522340.94	2222678.31	Метод спутниковых геодезических измерений (определений)	0.10	–

14	522341.43	2222678.46	Метод спутниковых геодезических измерений (определений)	0.10	–
15	522341.91	2222678.46	Метод спутниковых геодезических измерений (определений)	0.10	–
16	522348.72	2222673.04	Метод спутниковых геодезических измерений (определений)	0.10	–
1	522350.17	2222674.44	Метод спутниковых геодезических измерений (определений)	0.10	–
3. Сведения о характерных точках части (частей) границы объекта					
Обозначение характерных точек части границы	Координаты, м		Метод определения координат характерной точки	Средняя квадратическая погрешность положения характерной точки ( $M_i$ ), м	Описание обозначения точки на местности (при наличии)
	X	Y			
1	2	3	4	5	6
–	–	–	–	–	–

**ГРАФИЧЕСКОЕ ОПИСАНИЕ**

местоположения границ населенных пунктов, территориальных зон,  
особо охраняемых природных территорий,  
зон с особыми условиями использования территории

Публичный сервитут для эксплуатации объекта электросетевого хозяйства «КЛ-0,4 кВ БКТП-1732 - оп.1  
Красноводская 17,19,23,25; ВЛ-0,4 кВ БКТП-1732 оп.1- Красноводская 17,19,23,25»  
(наименование объекта, местоположение границ которого описано (далее - объект)

## Раздел 1

## Сведения об объекте

Сведения об объекте		
№ п/п	Характеристики объекта	Описание характеристик
1	2	3
1	Местоположение объекта	Российская Федерация, Пермский край, Пермский городской округ, г. Пермь
2	Площадь объекта +/- величина погрешности определения площади (Р+/- Дельта Р)	2370 кв.м ± 10 кв.м
3	Иные характеристики объекта	Публичный сервитут устанавливается в целях эксплуатации объекта электросетевого хозяйства «КЛ-0,4 кВ БКТП-1732 - оп.1 Красноводская 17,19,23,25; ВЛ-0,4 кВ БКТП-1732 оп.1- Красноводская 17,19,23,25» (согласно п.1 ст. 39.37 «Земельного кодекса Российской Федерации» от 25.10.2001 г. №136-ФЗ (далее – ЗК РФ); Срок установления публичного сервитута - сорок девять лет (согласно п.1 ст. 39.45 ЗК РФ).

## Раздел 2

Сведения о местоположении границ объекта					
1. Система координат <u>МСК-59, зона 2</u>					
2. Сведения о характерных точках границ объекта					
Обозначение характерных точек границ	Координаты, м		Метод определения координат характерной точки	Средняя квадратическая погрешность положения характерной точки ( $M_t$ ), м	Описание обозначения точки на местности (при наличии)
	X	Y			
1	2	3	4	5	6
1	522080.59	2222599.07	Метод спутниковых геодезических измерений (определений)	0.10	–
2	522080.63	2222599.66	Метод спутниковых геодезических измерений (определений)	0.10	–
3	522078.62	2222599.83	Метод спутниковых геодезических измерений (определений)	0.10	–
4	522078.47	2222597.29	Метод спутниковых геодезических измерений (определений)	0.10	–
5	522077.71	2222584.66	Метод спутниковых геодезических измерений (определений)	0.10	–
6	522037.83	2222585.60	Метод спутниковых геодезических измерений (определений)	0.10	–
7	521996.98	2222585.84	Метод спутниковых геодезических измерений (определений)	0.10	–
8	521996.79	2222551.04	Метод спутниковых геодезических измерений (определений)	0.10	–
9	521996.76	2222526.31	Метод спутниковых геодезических измерений (определений)	0.10	–
10	521996.54	2222501.04	Метод спутниковых геодезических измерений (определений)	0.10	–
11	521996.79	2222471.38	Метод спутниковых геодезических измерений (определений)	0.10	–
12	522000.79	2222471.42	Метод спутниковых геодезических измерений (определений)	0.10	–
13	522000.54	2222501.04	Метод спутниковых геодезических измерений (определений)	0.10	–



14	522000.76	2222526.29	Метод спутниковых геодезических измерений (определений)	0.10	–
15	522000.79	2222551.04	Метод спутниковых геодезических измерений (определений)	0.10	–
16	522000.96	2222581.82	Метод спутниковых геодезических измерений (определений)	0.10	–
17	522037.77	2222581.60	Метод спутниковых геодезических измерений (определений)	0.10	–
18	522071.40	2222580.81	Метод спутниковых геодезических измерений (определений)	0.10	–
19	522057.30	2222572.70	Метод спутниковых геодезических измерений (определений)	0.10	–
20	522057.17	2222550.71	Метод спутниковых геодезических измерений (определений)	0.10	–
21	522057.17	2222525.63	Метод спутниковых геодезических измерений (определений)	0.10	–
22	522056.98	2222500.58	Метод спутниковых геодезических измерений (определений)	0.10	–
23	522057.03	2222469.85	Метод спутниковых геодезических измерений (определений)	0.10	–
24	522061.03	2222469.85	Метод спутниковых геодезических измерений (определений)	0.10	–
25	522060.98	2222500.58	Метод спутниковых геодезических измерений (определений)	0.10	–
26	522061.17	2222525.61	Метод спутниковых геодезических измерений (определений)	0.10	–
27	522061.17	2222550.69	Метод спутниковых геодезических измерений (определений)	0.10	–
28	522061.29	2222570.38	Метод спутниковых геодезических измерений (определений)	0.10	–
29	522074.08	2222577.74	Метод спутниковых геодезических измерений (определений)	0.10	–
30	522071.55	2222572.35	Метод спутниковых геодезических измерений (определений)	0.10	–
31	522071.02	2222550.54	Метод спутниковых	0.10	–

			геодезических измерений (определений)		
32	522070.90	2222525.13	Метод спутниковых геодезических измерений (определений)	0.10	—
33	522070.73	2222500.21	Метод спутниковых геодезических измерений (определений)	0.10	—
34	522070.88	2222469.73	Метод спутниковых геодезических измерений (определений)	0.10	—
35	522074.88	2222469.75	Метод спутниковых геодезических измерений (определений)	0.10	—
36	522074.73	2222500.21	Метод спутниковых геодезических измерений (определений)	0.10	—
37	522074.90	2222525.11	Метод спутниковых геодезических измерений (определений)	0.10	—
38	522075.02	2222550.48	Метод спутниковых геодезических измерений (определений)	0.10	—
39	522075.53	2222571.41	Метод спутниковых геодезических измерений (определений)	0.10	—
40	522079.85	2222580.62	Метод спутниковых геодезических измерений (определений)	0.10	—
41	522114.64	2222580.00	Метод спутниковых геодезических измерений (определений)	0.10	—
42	522143.70	2222579.11	Метод спутниковых геодезических измерений (определений)	0.10	—
43	522143.70	2222564.27	Метод спутниковых геодезических измерений (определений)	0.10	—
44	522143.90	2222534.00	Метод спутниковых геодезических измерений (определений)	0.10	—
45	522144.03	2222512.31	Метод спутниковых геодезических измерений (определений)	0.10	—
46	522144.32	2222485.83	Метод спутниковых геодезических измерений (определений)	0.10	—
47	522148.32	2222485.87	Метод спутниковых геодезических измерений (определений)	0.10	—
48	522148.03	2222512.35	Метод спутниковых геодезических измерений (определений)	0.10	—

			измерений (определений)		
49	522147.90	2222534.02	Метод спутниковых геодезических измерений (определений)	0.10	–
50	522147.70	2222564.29	Метод спутниковых геодезических измерений (определений)	0.10	–
51	522147.70	2222582.99	Метод спутниковых геодезических измерений (определений)	0.10	–
52	522114.74	2222584.00	Метод спутниковых геодезических измерений (определений)	0.10	–
53	522079.72	2222584.62	Метод спутниковых геодезических измерений (определений)	0.10	–
54	522080.40	2222595.83	Метод спутниковых геодезических измерений (определений)	0.10	–
1	522080.59	2222599.07	Метод спутниковых геодезических измерений (определений)	0.10	–

## 3. Сведения о характерных точках части (частей) границы объекта

Обозначение характерных точек части границы	Координаты, м		Метод определения координат характерной точки	Средняя квадратическая погрешность положения характерной точки ( $M_i$ ), м	Описание обозначения точки на местности (при наличии)
	X	Y			
1	2	3	4	5	6
–	–	–	–	–	–

**ГРАФИЧЕСКОЕ ОПИСАНИЕ**

местоположения границ населенных пунктов, территориальных зон,  
особо охраняемых природных территорий,  
зон с особыми условиями использования территории

Публичный сервитут для эксплуатации объекта электросетевого хозяйства «КЛ-0,4 кВ РП 107 - ж/д Вагонная,25»  
(наименование объекта, местоположение границ которого описано (далее - объект)

**Раздел 1**

## Сведения об объекте

Сведения об объекте		
№ п/п	Характеристики объекта	Описание характеристик
1	2	3
1	Местоположение объекта	Российская Федерация, Пермский край, Пермский городской округ, г. Пермь
2	Площадь объекта +/- величина погрешности определения площади (Р+/- Дельта Р)	163 кв.м ± 3 кв.м
3	Иные характеристики объекта	Публичный сервитут устанавливается в целях эксплуатации объекта электросетевого хозяйства «КЛ-0,4 кВ РП 107 - ж/д Вагонная,25» (согласно п.1 ст. 39.37 «Земельного кодекса Российской Федерации» от 25.10.2001 г. №136-ФЗ (далее – ЗК РФ); Срок установления публичного сервитута - сорок девять лет (согласно п.1 ст. 39.45 ЗК РФ).

## Раздел 2

Сведения о местоположении границ объекта					
1. Система координат <u>МСК-59, зона 2</u>					
2. Сведения о характерных точках границ объекта					
Обозначение характерных точек границ	Координаты, м		Метод определения координат характерной точки	Средняя квадратическая погрешность положения характерной точки (M <sub>t</sub> ), м	Описание обозначения точки на местности (при наличии)
	X	Y			
1	2	3	4	5	6
1	522388.59	2222828.94	Метод спутниковых геодезических измерений (определений)	0.10	–
2	522389.45	2222828.06	Метод спутниковых геодезических измерений (определений)	0.10	–
3	522403.74	2222841.98	Метод спутниковых геодезических измерений (определений)	0.10	–
4	522425.66	2222818.96	Метод спутниковых геодезических измерений (определений)	0.10	–
5	522420.32	2222814.40	Метод спутниковых геодезических измерений (определений)	0.10	–
6	522421.62	2222812.88	Метод спутниковых геодезических измерений (определений)	0.10	–
7	522427.03	2222817.50	Метод спутниковых геодезических измерений (определений)	0.10	–
8	522428.55	2222818.80	Метод спутниковых геодезических измерений (определений)	0.10	–
9	522427.95	2222819.45	Метод спутниковых геодезических измерений (определений)	0.10	–
10	522403.79	2222844.81	Метод спутниковых геодезических измерений (определений)	0.10	–
11	522389.48	2222830.88	Метод спутниковых геодезических измерений (определений)	0.10	–
12	522382.73	2222837.73	Метод спутниковых геодезических измерений (определений)	0.10	–
13	522378.13	2222842.39	Метод спутниковых геодезических измерений (определений)	0.10	–

14	522374.64	2222839.94	Метод спутниковых геодезических измерений (определений)	0.10	–
15	522376.06	2222838.49	Метод спутниковых геодезических измерений (определений)	0.10	–
16	522377.89	2222839.78	Метод спутниковых геодезических измерений (определений)	0.10	–
17	522381.84	2222835.77	Метод спутниковых геодезических измерений (определений)	0.10	–
18	522387.18	2222830.37	Метод спутниковых геодезических измерений (определений)	0.10	–
1	522388.59	2222828.94	Метод спутниковых геодезических измерений (определений)	0.10	–

## 3. Сведения о характерных точках части (частей) границы объекта

Обозначение характерных точек части границы	Координаты, м		Метод определения координат характерной точки	Средняя квадратическая погрешность положения характерной точки ( $M_i$ ), м	Описание обозначения точки на местности (при наличии)
	X	Y			
1	2	3	4	5	6
–	–	–	–	–	–

**ГРАФИЧЕСКОЕ ОПИСАНИЕ**

местоположения границ населенных пунктов, территориальных зон,  
особо охраняемых природных территорий,  
зон с особыми условиями использования территории

Публичный сервитут для эксплуатации объекта электросетевого хозяйства «КЛ-6 кВ БКТП-1732 - БКТП-0733 - ТП-1720»

(наименование объекта, местоположение границ которого описано (далее - объект))

**Раздел 1**

## Сведения об объекте

Сведения об объекте		
№ п/п	Характеристики объекта	Описание характеристик
1	2	3
1	Местоположение объекта	Российская Федерация, Пермский край, Пермский городской округ, г. Пермь
2	Площадь объекта +/- величина погрешности определения площади (Р+/- Дельта Р)	280 кв.м ± 6 кв.м
3	Иные характеристики объекта	Публичный сервитут устанавливается в целях эксплуатации объекта электросетевого хозяйства «КЛ-6 кВ БКТП-1732 - БКТП-0733 - ТП-1720» (согласно п.1 ст. 39.37 «Земельного кодекса Российской Федерации» от 25.10.2001 г. №136-ФЗ (далее – ЗК РФ); Срок установления публичного сервитута - сорок девять лет (согласно п.1 ст. 39.45 ЗК РФ).

## Раздел 2

Сведения о местоположении границ объекта					
1. Система координат <u>МСК-59, зона 2</u>					
2. Сведения о характерных точках границ объекта					
Обозначение характерных точек границ	Координаты, м		Метод определения координат характерной точки	Средняя квадратическая погрешность положения характерной точки ( $M_t$ ), м	Описание обозначения точки на местности (при наличии)
	X	Y			
1	2	3	4	5	6
1	522077.43	2222605.24	Метод спутниковых геодезических измерений (определений)	0.10	–
2	522076.43	2222605.67	Метод спутниковых геодезических измерений (определений)	0.10	–
3	522076.09	2222606.05	Метод спутниковых геодезических измерений (определений)	0.10	–
4	522077.08	2222619.88	Метод спутниковых геодезических измерений (определений)	0.10	–
5	522077.89	2222625.21	Метод спутниковых геодезических измерений (определений)	0.10	–
6	522082.31	2222658.11	Метод спутниковых геодезических измерений (определений)	0.10	–
7	522082.22	2222661.17	Метод спутниковых геодезических измерений (определений)	0.10	–
8	522082.16	2222686.10	Метод спутниковых геодезических измерений (определений)	0.10	–
9	522082.09	2222689.54	Метод спутниковых геодезических измерений (определений)	0.10	–
10	522083.59	2222717.71	Метод спутниковых геодезических измерений (определений)	0.10	–
11	522079.59	2222717.73	Метод спутниковых геодезических измерений (определений)	0.10	–
12	522079.58	2222715.73	Метод спутниковых геодезических измерений (определений)	0.10	–
13	522081.48	2222715.72	Метод спутниковых геодезических измерений (определений)	0.10	–



14	522080.09	2222689.56	Метод спутниковых геодезических измерений (определений)	0.10	–
15	522080.16	2222686.08	Метод спутниковых геодезических измерений (определений)	0.10	–
16	522080.22	2222661.13	Метод спутниковых геодезических измерений (определений)	0.10	–
17	522080.24	2222660.56	Метод спутниковых геодезических измерений (определений)	0.10	–
18	522079.07	2222660.13	Метод спутниковых геодезических измерений (определений)	0.10	–
19	522064.59	2222644.60	Метод спутниковых геодезических измерений (определений)	0.10	–
20	522064.49	2222641.56	Метод спутниковых геодезических измерений (определений)	0.10	–
21	522080.21	2222658.42	Метод спутниковых геодезических измерений (определений)	0.10	–
22	522080.30	2222658.45	Метод спутниковых геодезических измерений (определений)	0.10	–
23	522080.31	2222658.21	Метод спутниковых геодезических измерений (определений)	0.10	–
24	522075.91	2222625.50	Метод спутниковых геодезических измерений (определений)	0.10	–
25	522075.09	2222620.10	Метод спутниковых геодезических измерений (определений)	0.10	–
26	522074.03	2222605.33	Метод спутниковых геодезических измерений (определений)	0.10	–
27	522075.26	2222604.00	Метод спутниковых геодезических измерений (определений)	0.10	–
28	522077.24	2222603.14	Метод спутниковых геодезических измерений (определений)	0.10	–
1	522077.43	2222605.24	Метод спутниковых геодезических измерений (определений)	0.10	–

## 3. Сведения о характерных точках части (частей) границы объекта

Обозначение характерных точек части	Координаты, м		Метод определения координат	Средняя квадратическая	Описание обозначения
	X	Y			

границы			характерной точки	погрешность положения характерной точки ( $M_i$ ), м	точки на местности (при наличии)
1	2	3	4	5	6
-	-	-	-	-	-

### ГРАФИЧЕСКОЕ ОПИСАНИЕ

местоположения границ населенных пунктов, территориальных зон,  
особо охраняемых природных территорий,  
зон с особыми условиями использования территории

Публичный сервитут для эксплуатации объекта электросетевого хозяйства «КЛ-0,4 кВ БКТП-0730 - ж/д  
Хабаровская,64»  
(наименование объекта, местоположение границ которого описано (далее - объект))

#### Раздел 1

##### Сведения об объекте

№ п/п	Характеристики объекта	Описание характеристик
1	2	3
1	Местоположение объекта	Российская Федерация, Пермский край, Пермский городской округ, г. Пермь
2	Площадь объекта +/- величина погрешности определения площади (P+/- Дельта P)	240 кв.м ± 3 кв.м
3	Иные характеристики объекта	Публичный сервитут устанавливается в целях эксплуатации объекта электросетевого хозяйства «КЛ-0,4 кВ БКТП-0730 - ж/д Хабаровская,64» (согласно п.1 ст. 39.37 «Земельного кодекса Российской Федерации» от 25.10.2001 г. №136-ФЗ (далее – ЗК РФ); Срок установления публичного сервитута - сорок девять лет (согласно п.1 ст. 39.45 ЗК РФ).

## Раздел 2

Сведения о местоположении границ объекта					
1. Система координат <u>МСК-59, зона 2</u>					
2. Сведения о характерных точках границ объекта					
Обозначение характерных точек границ	Координаты, м		Метод определения координат характерной точки	Средняя квадратическая погрешность положения характерной точки (M <sub>t</sub> ), м	Описание обозначения точки на местности (при наличии)
	X	Y			
1	2	3	4	5	6
1	522297.20	2222587.24	Метод спутниковых геодезических измерений (определений)	0.10	–
2	522294.85	2222590.75	Метод спутниковых геодезических измерений (определений)	0.10	–
3	522299.25	2222595.94	Метод спутниковых геодезических измерений (определений)	0.10	–
4	522309.73	2222605.10	Метод спутниковых геодезических измерений (определений)	0.10	–
5	522317.64	2222612.08	Метод спутниковых геодезических измерений (определений)	0.10	–
6	522319.60	2222610.00	Метод спутниковых геодезических измерений (определений)	0.10	–
7	522321.06	2222611.37	Метод спутниковых геодезических измерений (определений)	0.10	–
8	522319.04	2222613.52	Метод спутниковых геодезических измерений (определений)	0.10	–
9	522322.92	2222618.17	Метод спутниковых геодезических измерений (определений)	0.10	–
10	522333.47	2222628.50	Метод спутниковых геодезических измерений (определений)	0.10	–
11	522347.04	2222642.56	Метод спутниковых геодезических измерений (определений)	0.10	–
12	522356.24	2222651.06	Метод спутниковых геодезических измерений (определений)	0.10	–
13	522363.09	2222658.94	Метод спутниковых геодезических измерений (определений)	0.10	–

14	522363.51	2222660.73	Метод спутниковых геодезических измерений (определений)	0.10	–
15	522363.32	2222662.29	Метод спутниковых геодезических измерений (определений)	0.10	–
16	522362.64	2222663.96	Метод спутниковых геодезических измерений (определений)	0.10	–
17	522355.11	2222672.25	Метод спутниковых геодезических измерений (определений)	0.10	–
18	522353.64	2222670.91	Метод спутниковых геодезических измерений (определений)	0.10	–
19	522360.91	2222662.88	Метод спутниковых геодезических измерений (определений)	0.10	–
20	522361.37	2222661.78	Метод спутниковых геодезических измерений (определений)	0.10	–
21	522361.48	2222660.85	Метод спутниковых геодезических измерений (определений)	0.10	–
22	522361.26	2222659.88	Метод спутниковых геодезических измерений (определений)	0.10	–
23	522354.80	2222652.46	Метод спутниковых геодезических измерений (определений)	0.10	–
24	522345.65	2222643.99	Метод спутниковых геодезических измерений (определений)	0.10	–
25	522332.04	2222629.90	Метод спутниковых геодезических измерений (определений)	0.10	–
26	522321.46	2222619.52	Метод спутниковых геодезических измерений (определений)	0.10	–
27	522316.98	2222614.18	Метод спутниковых геодезических измерений (определений)	0.10	–
28	522308.41	2222606.60	Метод спутниковых геодезических измерений (определений)	0.10	–
29	522297.82	2222597.35	Метод спутниковых геодезических измерений (определений)	0.10	–
30	522292.35	2222590.90	Метод спутниковых геодезических измерений (определений)	0.10	–
31	522295.54	2222586.13	Метод спутниковых	0.10	–

			геодезических измерений (определений)		
1	522297.20	2222587.24	Метод спутниковых геодезических измерений (определений)	0.10	–
3. Сведения о характерных точках части (частей) границы объекта					
Обозначение характерных точек части границы	Координаты, м		Метод определения координат характерной точки	Средняя квадратическая погрешность положения характерной точки ( $M_t$ ), м	Описание обозначения точки на местности (при наличии)
	X	Y			
1	2	3	4	5	6
–	–	–	–	–	–

**ГРАФИЧЕСКОЕ ОПИСАНИЕ**

местоположения границ населенных пунктов, территориальных зон,  
особо охраняемых природных территорий,  
зон с особыми условиями использования территории

Публичный сервитут для эксплуатации объекта электросетевого хозяйства «КЛ-0,4 кВ БКТП-0730 - ж/д  
Хабаровская,56»

(наименование объекта, местоположение границ которого описано (далее - объект))

## Раздел 1

## Сведения об объекте

Сведения об объекте		
№ п/п	Характеристики объекта	Описание характеристик
1	2	3
1	Местоположение объекта	Российская Федерация, Пермский край, Пермский городской округ, г. Пермь
2	Площадь объекта +/- величина погрешности определения площади (Р+/- Дельта Р)	772 кв.м ± 7 кв.м
3	Иные характеристики объекта	Публичный сервитут устанавливается в целях эксплуатации объекта электросетевого хозяйства «КЛ-0,4 кВ БКТП-0730 - ж/д Хабаровская,56» (согласно п.1 ст. 39.37 «Земельного кодекса Российской Федерации» от 25.10.2001 г. №136-ФЗ (далее – ЗК РФ); Срок установления публичного сервитута - сорок девять лет (согласно п.1 ст. 39.45 ЗК РФ).

## Раздел 2

Сведения о местоположении границ объекта					
1. Система координат <u>МСК-59, зона 2</u>					
2. Сведения о характерных точках границ объекта					
Обозначение характерных точек границ	Координаты, м		Метод определения координат характерной точки	Средняя квадратическая погрешность положения характерной точки ( $M_i$ ), м	Описание обозначения точки на местности (при наличии)
	X	Y			
1	2	3	4	5	6
7	522223.80	2222682.29	Метод спутниковых геодезических измерений (определений)	0.10	–
8	522226.28	2222684.80	Метод спутниковых геодезических измерений (определений)	0.10	–
9	522227.23	2222686.95	Метод спутниковых геодезических измерений (определений)	0.10	–
10	522229.27	2222690.21	Метод спутниковых геодезических измерений (определений)	0.10	–
11	522238.38	2222701.28	Метод спутниковых геодезических измерений (определений)	0.10	–
12	522247.90	2222711.85	Метод спутниковых геодезических измерений (определений)	0.10	–
13	522248.33	2222712.34	Метод спутниковых геодезических измерений (определений)	0.10	–
14	522246.83	2222713.90	Метод спутниковых геодезических измерений (определений)	0.10	–
15	522246.53	2222715.00	Метод спутниковых геодезических измерений (определений)	0.10	–
16	522246.35	2222715.08	Метод спутниковых геодезических измерений (определений)	0.10	–
17	522236.94	2222726.52	Метод спутниковых геодезических измерений (определений)	0.10	–
18	522232.05	2222732.25	Метод спутниковых геодезических измерений (определений)	0.10	–
19	522223.49	2222739.83	Метод спутниковых геодезических измерений (определений)	0.10	–

20	522211.46	2222753.79	Метод спутниковых геодезических измерений (определений)	0.10	–
21	522203.47	2222762.40	Метод спутниковых геодезических измерений (определений)	0.10	–
22	522203.10	2222762.85	Метод спутниковых геодезических измерений (определений)	0.10	–
23	522203.06	2222763.24	Метод спутниковых геодезических измерений (определений)	0.10	–
24	522203.49	2222764.60	Метод спутниковых геодезических измерений (определений)	0.10	–
25	522204.30	2222767.14	Метод спутниковых геодезических измерений (определений)	0.10	–
26	522207.85	2222773.44	Метод спутниковых геодезических измерений (определений)	0.10	–
27	522213.28	2222779.44	Метод спутниковых геодезических измерений (определений)	0.10	–
28	522215.49	2222781.38	Метод спутниковых геодезических измерений (определений)	0.10	–
29	522225.43	2222791.00	Метод спутниковых геодезических измерений (определений)	0.10	–
30	522234.50	2222799.60	Метод спутниковых геодезических измерений (определений)	0.10	–
31	522236.21	2222801.08	Метод спутниковых геодезических измерений (определений)	0.10	–
32	522237.00	2222802.57	Метод спутниковых геодезических измерений (определений)	0.10	–
33	522235.64	2222804.52	Метод спутниковых геодезических измерений (определений)	0.10	–
34	522233.45	2222806.81	Метод спутниковых геодезических измерений (определений)	0.10	–
35	522231.49	2222804.94	Метод спутниковых геодезических измерений (определений)	0.10	–
36	522233.65	2222802.69	Метод спутниковых геодезических измерений (определений)	0.10	–
37	522233.51	2222802.38	Метод спутниковых	0.10	–



			геодезических измерений (определений)		
38	522230.33	2222799.52	Метод спутниковых геодезических измерений (определений)	0.10	–
39	522223.32	2222793.19	Метод спутниковых геодезических измерений (определений)	0.10	–
40	522213.43	2222783.56	Метод спутниковых геодезических измерений (определений)	0.10	–
41	522212.59	2222782.95	Метод спутниковых геодезических измерений (определений)	0.10	–
42	522210.58	2222784.96	Метод спутниковых геодезических измерений (определений)	0.10	–
43	522208.41	2222782.87	Метод спутниковых геодезических измерений (определений)	0.10	–
44	522209.77	2222781.44	Метод спутниковых геодезических измерений (определений)	0.10	–
45	522209.78	2222781.17	Метод спутниковых геодезических измерений (определений)	0.10	–
46	522209.47	2222780.66	Метод спутниковых геодезических измерений (определений)	0.10	–
47	522205.30	2222775.53	Метод спутниковых геодезических измерений (определений)	0.10	–
48	522203.65	2222773.52	Метод спутниковых геодезических измерений (определений)	0.10	–
49	522200.24	2222767.89	Метод спутниковых геодезических измерений (определений)	0.10	–
50	522199.11	2222764.42	Метод спутниковых геодезических измерений (определений)	0.10	–
51	522199.10	2222764.42	Метод спутниковых геодезических измерений (определений)	0.10	–
52	522196.73	2222763.85	Метод спутниковых геодезических измерений (определений)	0.10	–
53	522194.76	2222762.18	Метод спутниковых геодезических измерений (определений)	0.10	–
54	522196.04	2222760.65	Метод спутниковых геодезических измерений (определений)	0.10	–

			измерений (определений)		
55	522196.09	2222760.69	Метод спутниковых геодезических измерений (определений)	0.10	–
56	522196.55	2222760.11	Метод спутниковых геодезических измерений (определений)	0.10	–
57	522197.64	2222760.98	Метод спутниковых геодезических измерений (определений)	0.10	–
58	522197.96	2222761.00	Метод спутниковых геодезических измерений (определений)	0.10	–
59	522198.83	2222760.40	Метод спутниковых геодезических измерений (определений)	0.10	–
60	522199.38	2222760.50	Метод спутниковых геодезических измерений (определений)	0.10	–
61	522208.54	2222750.86	Метод спутниковых геодезических измерений (определений)	0.10	–
62	522217.98	2222740.12	Метод спутниковых геодезических измерений (определений)	0.10	–
63	522217.73	2222740.12	Метод спутниковых геодезических измерений (определений)	0.10	–
64	522216.65	2222739.85	Метод спутниковых геодезических измерений (определений)	0.10	–
65	522206.04	2222729.53	Метод спутниковых геодезических измерений (определений)	0.10	–
66	522205.42	2222730.15	Метод спутниковых геодезических измерений (определений)	0.10	–
67	522204.95	2222729.67	Метод спутниковых геодезических измерений (определений)	0.10	–
68	522204.91	2222729.71	Метод спутниковых геодезических измерений (определений)	0.10	–
69	522203.55	2222728.25	Метод спутниковых геодезических измерений (определений)	0.10	–
70	522205.41	2222726.52	Метод спутниковых геодезических измерений (определений)	0.10	–
71	522206.53	2222726.46	Метод спутниковых геодезических измерений	0.10	–

			(определений)		
72	522207.43	2222726.83	Метод спутниковых геодезических измерений (определений)	0.10	–
73	522215.56	2222734.79	Метод спутниковых геодезических измерений (определений)	0.10	–
74	522218.43	2222737.40	Метод спутниковых геодезических измерений (определений)	0.10	–
75	522218.93	2222737.40	Метод спутниковых геодезических измерений (определений)	0.10	–
76	522220.88	2222736.84	Метод спутниковых геодезических измерений (определений)	0.10	–
77	522228.29	2222728.68	Метод спутниковых геодезических измерений (определений)	0.10	–
78	522233.28	2222723.90	Метод спутниковых геодезических измерений (определений)	0.10	–
79	522244.14	2222712.62	Метод спутниковых геодезических измерений (определений)	0.10	–
80	522226.11	2222692.98	Метод спутниковых геодезических измерений (определений)	0.10	–
81	522225.68	2222692.49	Метод спутниковых геодезических измерений (определений)	0.10	–
82	522225.24	2222692.42	Метод спутниковых геодезических измерений (определений)	0.10	–
83	522222.78	2222694.23	Метод спутниковых геодезических измерений (определений)	0.10	–
84	522209.04	2222706.66	Метод спутниковых геодезических измерений (определений)	0.10	–
85	522204.09	2222711.19	Метод спутниковых геодезических измерений (определений)	0.10	–
86	522201.48	2222712.06	Метод спутниковых геодезических измерений (определений)	0.10	–
87	522199.57	2222711.76	Метод спутниковых геодезических измерений (определений)	0.10	–
88	522196.48	2222709.42	Метод спутниковых геодезических измерений (определений)	0.10	–

89	522197.69	2222707.83	Метод спутниковых геодезических измерений (определений)	0.10	–
90	522197.78	2222707.89	Метод спутниковых геодезических измерений (определений)	0.10	–
91	522198.23	2222707.28	Метод спутниковых геодезических измерений (определений)	0.10	–
92	522200.43	2222708.92	Метод спутниковых геодезических измерений (определений)	0.10	–
93	522201.49	2222708.92	Метод спутниковых геодезических измерений (определений)	0.10	–
94	522202.50	2222708.77	Метод спутниковых геодезических измерений (определений)	0.10	–
95	522207.05	2222704.55	Метод спутниковых геодезических измерений (определений)	0.10	–
96	522220.61	2222691.99	Метод спутниковых геодезических измерений (определений)	0.10	–
97	522224.16	2222688.71	Метод спутниковых геодезических измерений (определений)	0.10	–
98	522224.60	2222688.65	Метод спутниковых геодезических измерений (определений)	0.10	–
99	522224.24	2222686.53	Метод спутниковых геодезических измерений (определений)	0.10	–
100	522221.90	2222684.15	Метод спутниковых геодезических измерений (определений)	0.10	–
7	522223.80	2222682.29	Метод спутниковых геодезических измерений (определений)	0.10	–
–	–	–	–	–	–
1	522239.17	2222720.65	Метод спутниковых геодезических измерений (определений)	0.10	–
2	522235.41	2222725.23	Метод спутниковых геодезических измерений (определений)	0.10	–
3	522230.63	2222730.85	Метод спутниковых геодезических измерений (определений)	0.10	–
4	522222.51	2222738.02	Метод спутниковых геодезических измерений (определений)	0.10	–

5	522229.72	2222730.08	Метод спутниковых геодезических измерений (определений)	0.10	–
6	522234.68	2222725.31	Метод спутниковых геодезических измерений (определений)	0.10	–
1	522239.17	2222720.65	Метод спутниковых геодезических измерений (определений)	0.10	–

## 3. Сведения о характерных точках части (частей) границы объекта

Обозначение характерных точек части границы	Координаты, м		Метод определения координат характерной точки	Средняя квадратическая погрешность положения характерной точки ( $M_i$ ), м	Описание обозначения точки на местности (при наличии)
	X	Y			
1	2	3	4	5	6
–	–	–	–	–	–

<b>ОПИСАНИЕ МЕСТОПОЛОЖЕНИЯ ГРАНИЦ ПУБЛИЧНОГО СЕРВИТУТА</b> <b>«Строительство участка ВЛ 0,4 кВ от ближайшей опоры ВЛ 0,4 кВ от ТП-2021, установка оборудования учета э/э на опоре ВЛ 0,4 кВ для электроснабжения гаража по адресу: Пермский край, г. Пермь, ул. Степана Разина, ГСК №20 (очередь 3), гараж-бокс 17 (кад. номер зем. участка 59:01:4311038:476)»</b> <b>ПЕРМСКИЙ КРАЙ, Г. ПЕРМЬ</b> <b>(НАИМЕНОВАНИЕ ОБЪЕКТА)</b>				
Сведения о местоположении границ объекта				
1. Система координат <u>МСК-59. зона 2</u>				
2. Сведения о характерных точках границ объекта				
Обозначение характерны х точек границ	Координаты. м		Метод определения координат и средняя квадратическая погрешность положения характерной точки (M <sub>i</sub> ). м	Описание закреплен ия точки
	X	Y		
1	2	3	4	5
1	519261.25	2234236.93	Геодезический метод; Mt=0.1	-
2	519262.54	2234235.27	Геодезический метод; Mt=0.1	-
3	519264.68	2234232.44	Геодезический метод; Mt=0.1	-
4	519266.67	2234229.87	Геодезический метод; Mt=0.1	-
5	519268.59	2234227.39	Геодезический метод; Mt=0.1	-
6	519270.53	2234224.88	Геодезический метод; Mt=0.1	-
7	519272.47	2234222.38	Геодезический метод; Mt=0.1	-
8	519273.70	2234220.81	Геодезический метод; Mt=0.1	-
9	519274.44	2234219.88	Геодезический метод; Mt=0.1	-
10	519276.44	2234217.35	Геодезический метод; Mt=0.1	-
11	519278.50	2234214.75	Геодезический метод; Mt=0.1	-
12	519280.69	2234212.02	Геодезический метод; Mt=0.1	-
13	519282.94	2234209.15	Геодезический метод; Mt=0.1	-
14	519286.75	2234204.23	Геодезический метод; Mt=0.1	-
15	519288.91	2234205.92	Геодезический метод; Mt=0.1	-
16	519274.57	2234224.24	Геодезический метод; Mt=0.1	-
17	519263.53	2234238.67	Геодезический метод; Mt=0.1	-
1	519261.25	2234236.93	Геодезический метод; Mt=0.1	-

<b>ГРАФИЧЕСКОЕ ОПИСАНИЕ</b>		
<b>местоположения границ населенных пунктов, территориальных зон, особо охраняемых природных территорий, зон с особыми условиями использования территории</b>		
<b>Публичный сервитут объекта: "Строительство ВЛ 0,4 кВ от РУ 0,4 кВ ТП-7228, установка оборудования учета э/э на опоре ВЛ 0,4 кВ от ТП-7228 для электроснабжения гаража по адресу: Пермский край, г. Пермь, ул. Архитектора Свизева, дом № 33/1, Индустриальный район, ПГК №8, бокс 33"</b>		
<small>(наименование объекта, местоположение границ которого описано (далее - объект))</small>		
<b>Раздел 1</b>		
<b>Сведения об объекте</b>		
<b>№ п/п</b>	<b>Характеристики объекта</b>	<b>Описание характеристик</b>
<b>1</b>	<b>2</b>	<b>3</b>
1.	Местоположение объекта	Пермский край, г.о Пермский, город Пермь
2.	Площадь объекта +/- величина погрешности определения площади (Р +/- Дельта Р)	50 +/- 2 м <sup>2</sup>
3.	Иные характеристики объекта	<p>Публичный сервитут устанавливается для целей, предусмотренных ст. 39.37 Земельного кодекса РФ: строительство объектов электросетевого хозяйства, необходимое для подключения (технологического присоединения) к сетям инженернотехнического обеспечения.</p> <p>Правообладатель публичного сервитута - Публичное акционерное общество "Россети Урал", ИНН: 6671163413, ОГРН: 1056604000970, почтовый адрес: 614016, г. Пермь, ул. Камчатовская, 26, адрес электронной почты - re-pges@rosseti-ural.ru, срок на 49 лет</p>

<b>Раздел 2</b>					
<b>Сведения о местоположении границ объекта</b>					
1. Система координат МСК-59, зона 2					
2. Сведения о характерных точках границ объекта					
Обозначение характерных точек границ	Координаты, м		Метод определения координат характерной точки	Средняя квадратическая погрешность положения характерной точки (Мт), м	Описание обозначения точки на местности (при наличии)
	X	Y			
1	2	3	4	5	6
1	512155.19	2227436.16	Аналитический метод	0.10	-
2	512154.87	2227440.15	Аналитический метод	0.10	-
3	512142.33	2227439.13	Аналитический метод	0.10	-
4	512142.66	2227435.14	Аналитический метод	0.10	-
1	512155.19	2227436.16	Аналитический метод	0.10	-
3. Сведения о характерных точках части (частей) границы объекта					
Обозначение характерных точек части границы	Координаты, м		Метод определения координат характерной точки	Средняя квадратическая погрешность положения характерной точки (Мт), м	Описание обозначения точки на местности (при наличии)
	X	Y			
1	2	3	4	5	6
-	-	-	-	-	-





**ОПИСАНИЕ МЕСТОПОЛОЖЕНИЯ ГРАНИЦ  
ПУБЛИЧНОГО СЕРВИТУТА**

**«Строительство участка ВЛ 0,4 кВ от ближайшей опоры ВЛ 0,4 кВ от ТП-2021,  
установка оборудования учета э/э на опоре ВЛ 0,4 кВ для электроснабжения  
гаража по адресу: Пермский край, г. Пермь, тер. ГСК 68 Фрезеровщиков, бокс 4  
(кад. номер зем. участка 59:01:4311031:139)»**

**ПЕРМСКИЙ КРАЙ, Г. ПЕРМЬ  
(НАИМЕНОВАНИЕ ОБЪЕКТА)**

**Сведения о местоположении границ объекта**

**1. Система координат МСК-59. зона 2**

**2. Сведения о характерных точках границ объекта**

Обозначение характерных точек границ	Координаты. м		Метод определения координат и средняя квадратическая погрешность положения характерной точки ( $M_t$ ). м	Описание закрепления точки
	X	Y		
1	2	3	4	5
1	519542.05	2234260.56	Геодезический метод; $M_t=0.1$	-
2	519568.45	2234275.88	Геодезический метод; $M_t=0.1$	-
3	519597.36	2234293.04	Геодезический метод; $M_t=0.1$	-
4	519593.36	2234300.00	Геодезический метод; $M_t=0.1$	-
5	519585.64	2234313.41	Геодезический метод; $M_t=0.1$	-
6	519583.66	2234312.26	Геодезический метод; $M_t=0.1$	-
7	519594.07	2234294.18	Геодезический метод; $M_t=0.1$	-
8	519585.94	2234289.35	Геодезический метод; $M_t=0.1$	-
9	519581.91	2234287.30	Геодезический метод; $M_t=0.1$	-
10	519578.22	2234285.39	Геодезический метод; $M_t=0.1$	-
11	519577.85	2234286.10	Геодезический метод; $M_t=0.1$	-
12	519566.43	2234279.33	Геодезический метод; $M_t=0.1$	-
13	519540.05	2234264.02	Геодезический метод; $M_t=0.1$	-
1	519542.05	2234260.56	Геодезический метод; $M_t=0.1$	-

### Схема расположения границ публичного сервитута

**Объект:** Строительство КЛ 0,4 кВ от РУ 0,4 кВ ТП-2254 (установка коммутационных аппаратов и оборудования учета э/э) для электроснабжения многоэтажной жилой застройки по адресу: Пермский край, г. Пермь, ул. Уинская, дом №2 (кад. номер зем. участка 59:01:4319059:246)

**Местоположение:** Пермский край, г. Пермь, Мотовилихинский район, ул. Уинская, 3 (59:01:4311741:104)

**Площадь земель или части земельного участка, кв.м. :** 294



Условные обозначения:

- граница публичного сервитута
- граница земельного участка, сведения которого внесены в ЕГРН
- - - проектное местоположение инженерного сооружения
- 59:01:4311741 обозначение кадастрового квартала

59.01:4311741:104- обозначение кадастрового номера земельного участка

№№ точек	X	Y
1	517596.95	2235415.22
2	517597.85	2235434.57
3	517593.62	2235432.58
4	517593.64	2235428.27
5	517586.03	2235422.88
6	517585.67	2235417.71
7	517559.96	2235395.14
1	517596.95	2235415.22

Масштаб 1:600

Система координат МСК-59, зона 2  
 Метод определения координат: Метод спутниковых геодезических измерений  
 (определений)  
 средняя квадратическая погрешность положения характерных точек (Mt)- 0.10 м

Схема расположения границ публичного сервитута  
для эксплуатации объекта электросетевого хозяйства

КЛ-0,4 кВ БКТП-0730 - ж/д Хабаровская,62

(наименование объекта)

План границ объекта



Используемые условные знаки и обозначения:

- 1 - обозначение характерной точки границы устанавливаемого публичного сервитута
- границы земельных участков, попадающих в зону публичного сервитута
- граница кадастрового квартала
- 59:01:3810290 - номер кадастрового квартала
- граница устанавливаемого публичного сервитута
- г. Перев - наименование населенного пункта
- ось линии, контур объекта

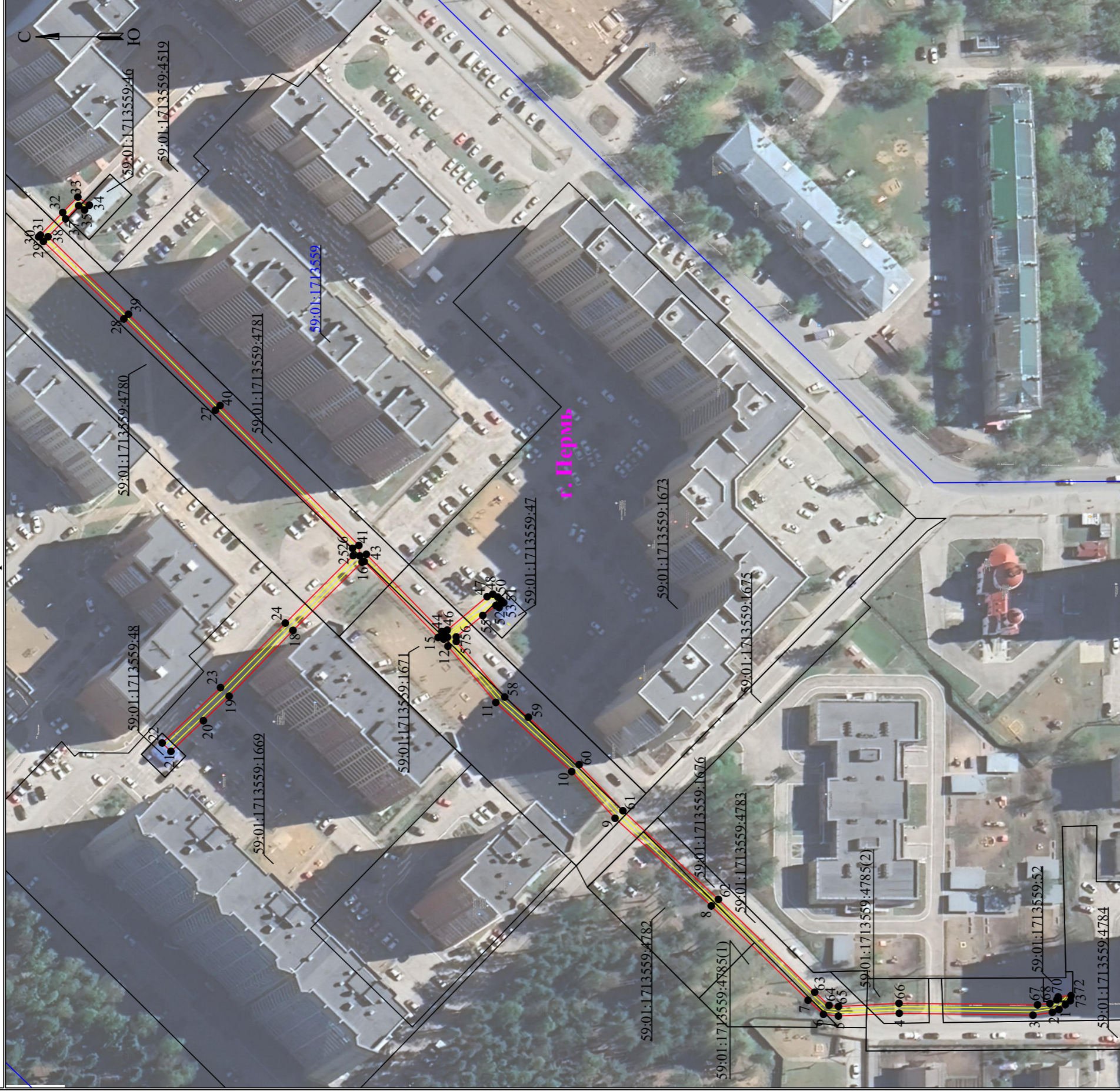
Масштаб 1:500

Схема расположения границ публичного сервитута  
для эксплуатации объекта электросетевого хозяйства

КЛ-6 кв РП-107 - БКТП-0730 - БКТП-1731 - БКТП-1732

(наименование объекта)

План границ объекта



Используемые условные знаки и обозначения:

- |               |   |          |   |
|---------------|---|----------|---|
| ● 1           | - обозначение характерной точки границы устанавливаемого публичного сервитута | —        | - граница устанавливаемого публичного сервитута |
| —             | - границы земельных участков, попадающих в зону публичного сервитута          | г. Пермь | - наименование населенного пункта               |
| —             | - граница кадастрового квартала   | —        | - ось линии, контур объекта                     |
| 59:01:3810290 | - номер кадастрового квартала   |          |   |

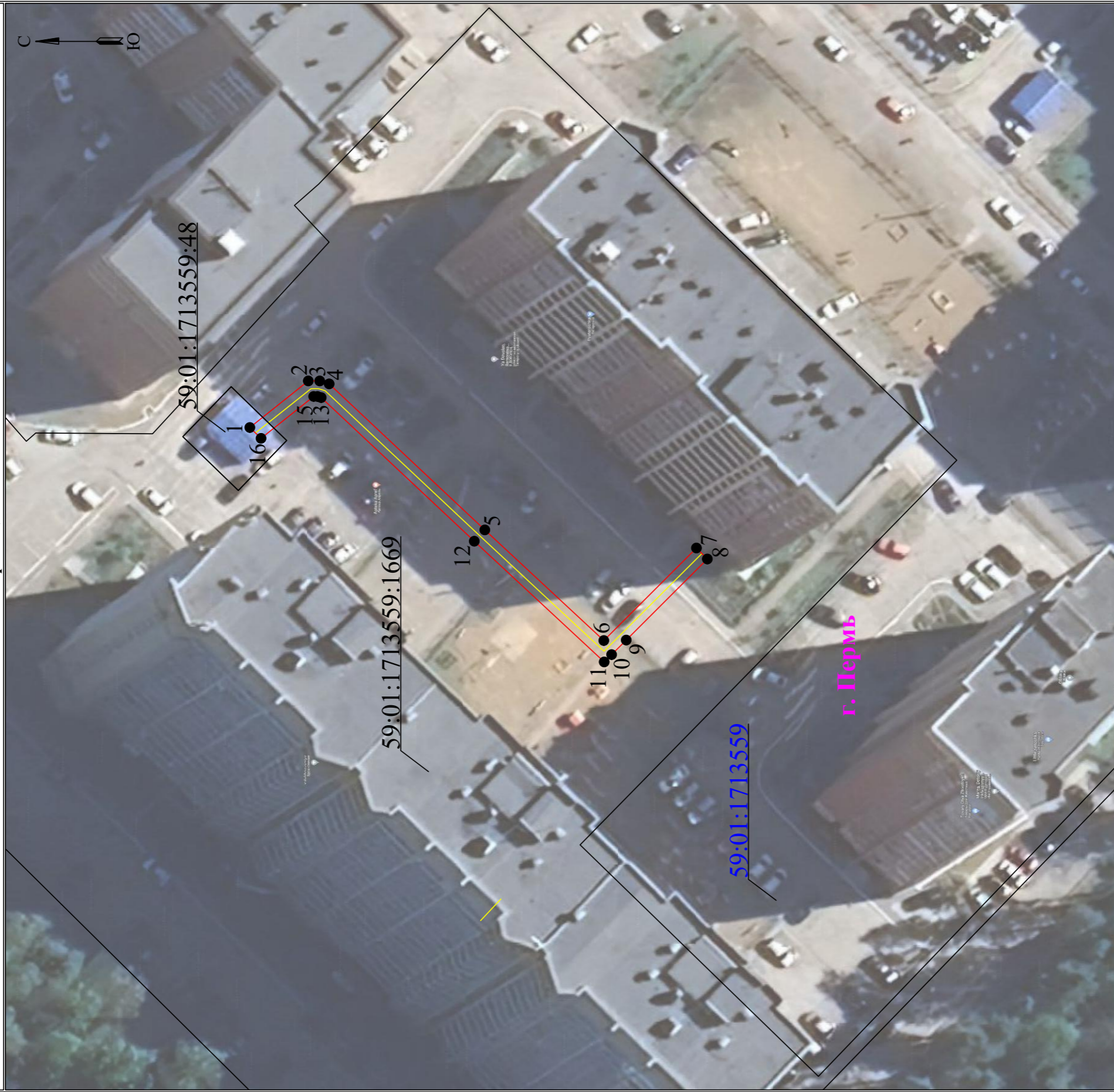
Масштаб 1:1000

Схема расположения границ публичного сервитута  
для эксплуатации объекта электросетевого хозяйства

КЛ-0,4 кв БКТП-0730 - ж/д Хабаровская, 60

(наименование объекта)

План границ объекта



Используемые условные знаки и обозначения:

- |  |   |  |   |
|--|---|--|---|
|  | - обозначение характерной точки границы устанавливаемого публичного сервитута |  | - граница устанавливаемого публичного сервитута |
|  | - границы земельных участков, попадающих в зону публичного сервитута          |  | - наименование населенного пункта               |
|  | - граница кадастрового квартала   |  | - ось линии, контур объекта                     |
|  | - номер кадастрового квартала   |  |   |

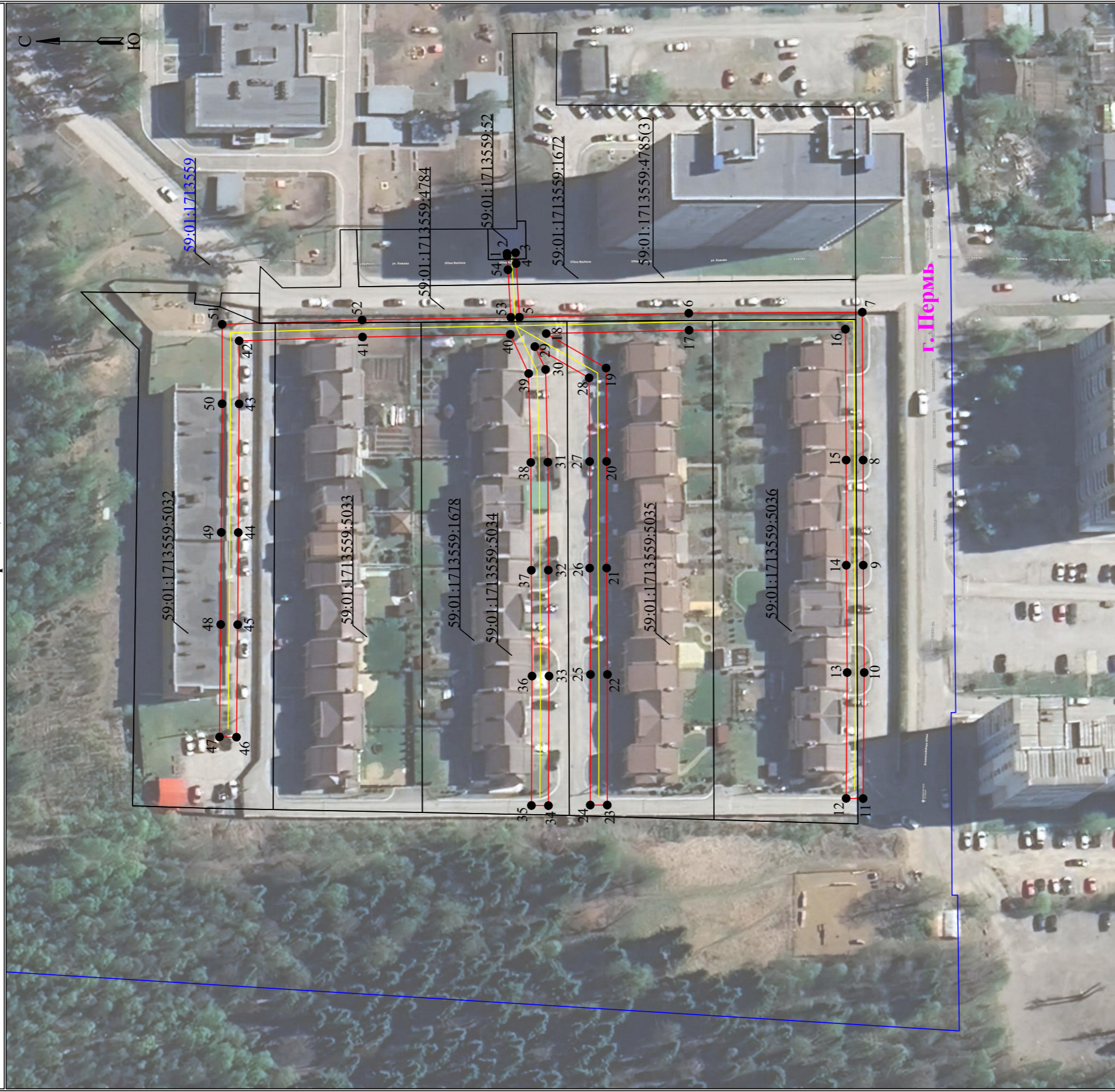
Масштаб 1:500

**Схема расположения границ публичного сервитута  
для эксплуатации объекта электросетевого хозяйства**

КЛ-0,4 кВ БКТП-1732 - оп.1 Красноводская 17,19,23,25;  
ВЛ-0,4 кВ БКТП-1732 оп.1- Красноводская 17,19,23,25

(наименование объекта)

**План границ объекта**



**Используемые условные знаки и обозначения:**

Масштаб 1:1000

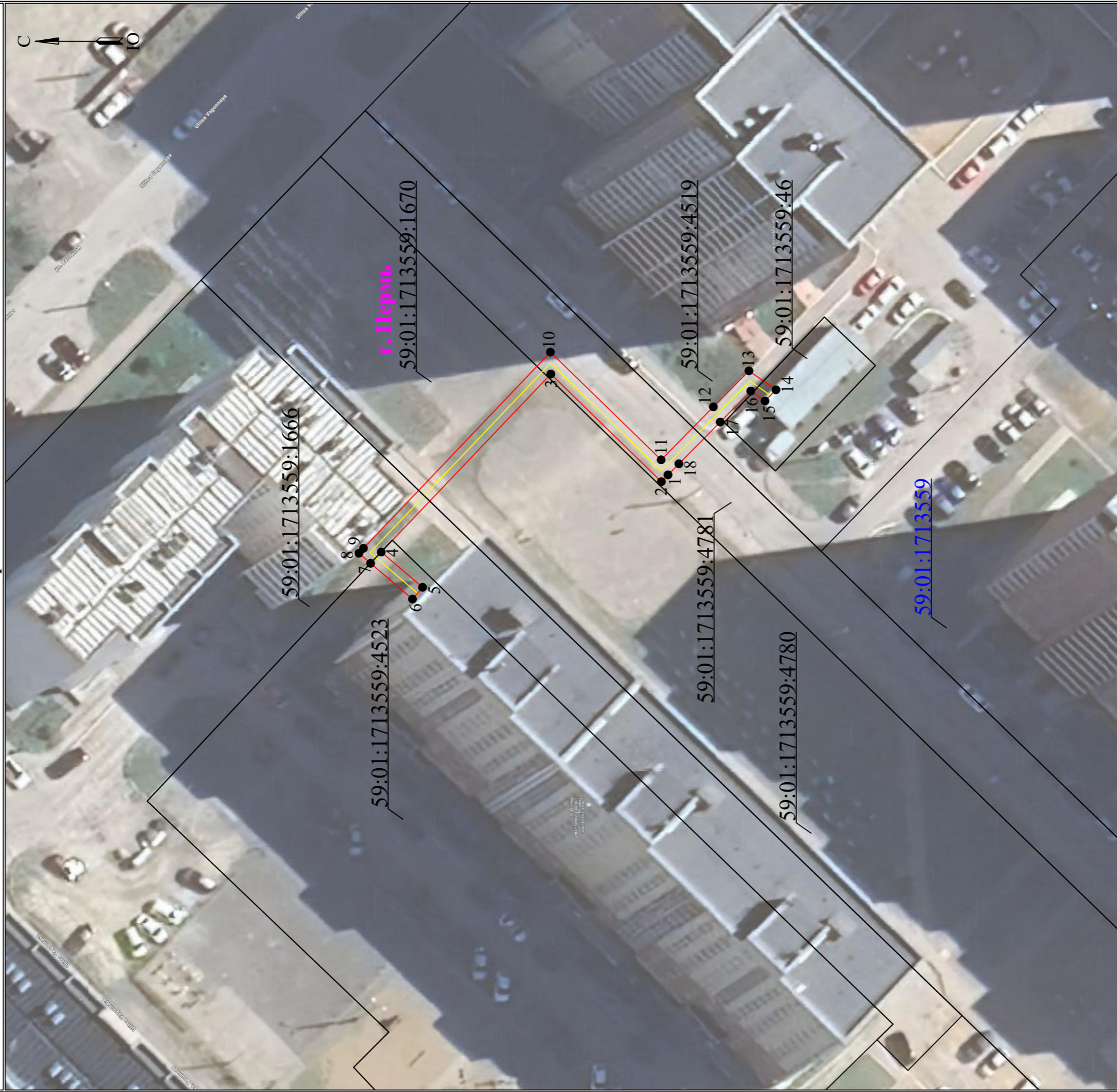
- 1 - обозначение характерной точки границы устанавливаемого публичного сервитута
- - границы земельных участков, попадающих в зону публичного сервитута
- - граница кадастрового квартала
- 59:01:3810290 - номер кадастрового квартала
- - граница устанавливаемого публичного сервитута
- г. Пермь - наименование населенного пункта
- - ось линии, контур объекта

Схема расположения границ публичного сервитута  
для эксплуатации объекта электросетевого хозяйства

КЛ-0,4 кВ РП 107 - ж/д Вагонная,25

(наименование объекта)

План границ объекта



Используемые условные знаки и обозначения:

Масштаб 1:500

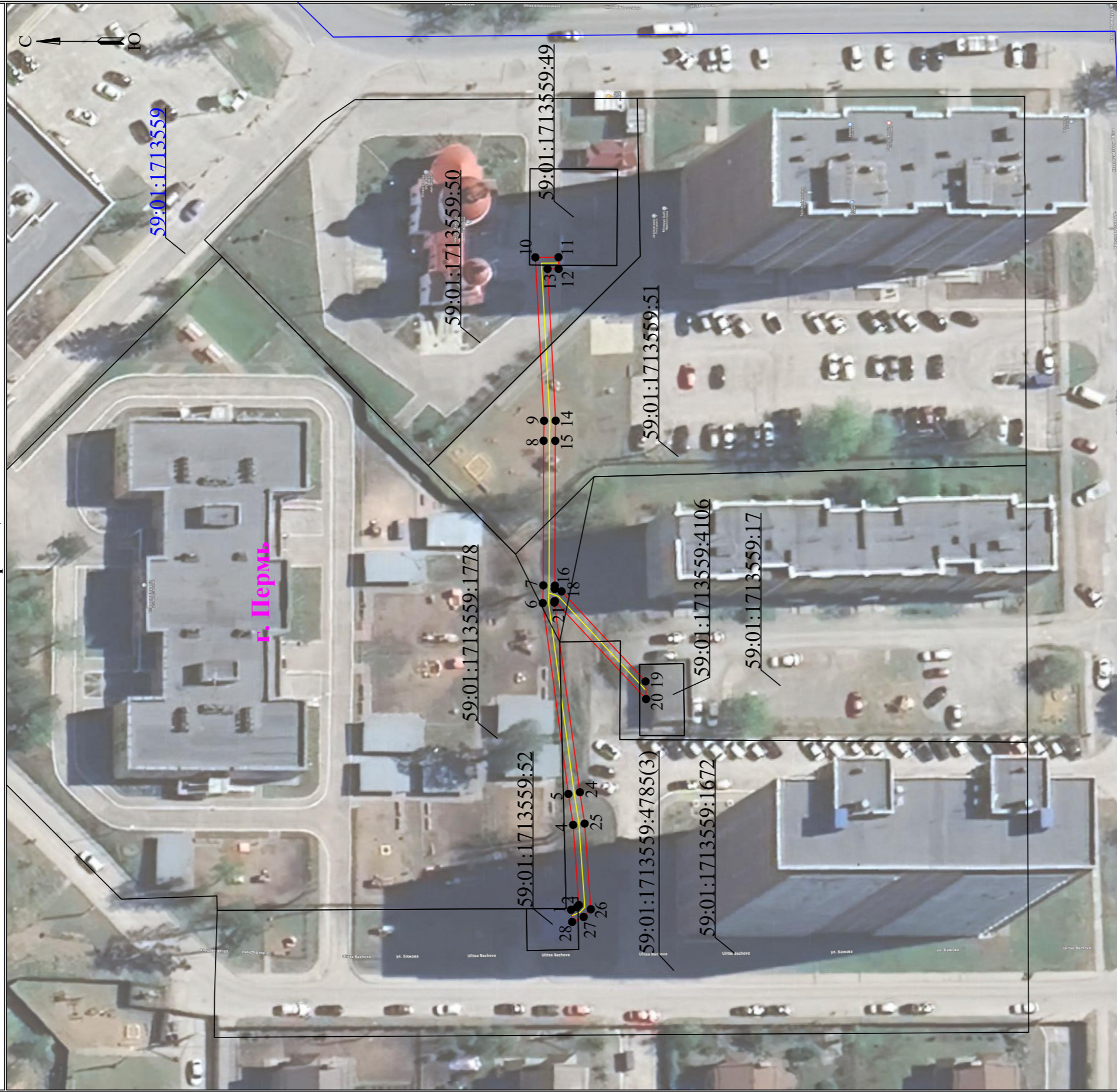
- |               |   |          |   |
|---------------|---|----------|---|
| ● 1           | - обозначение характерной точки границы устанавливаемого публичного сервитута | —        | - граница устанавливаемого публичного сервитута |
| —             | - границы земельных участков, попадающих в зону публичного сервитута          | г. Пермь | - наименование населенного пункта               |
| —             | - граница кадастрового квартала   | —        | - ось линии, контур объекта                     |
| 59:01:3810290 | - номер кадастрового квартала   |          |   |



Схема расположения границ публичного сервитута  
для эксплуатации объекта электросетевого хозяйства

КЛ-6 кв БКТП-1732 - БКТП-0733 - ТП-1720  
(наименование объекта)

План границ объекта



Используемые условные знаки и обозначения:

- 1 - обозначение характерной точки границы устанавливаемого публичного сервитута
- - границы земельных участков, попадающих в зону публичного сервитута
- - граница кадастрового квартала
- 59:01:3810290 - номер кадастрового квартала

Масштаб 1:600

- - граница устанавливаемого публичного сервитута
- г. Пермь - наименование населенного пункта
- - ось линии, контур объекта

Схема расположения границ публичного сервитута  
для эксплуатации объекта электросетевого хозяйства

КЛ-0,4 кв БКТП-0730 - ж/д Хабаровская,64

(наименование объекта)

План границ объекта



Используемые условные знаки и обозначения:

Масштаб 1:1000

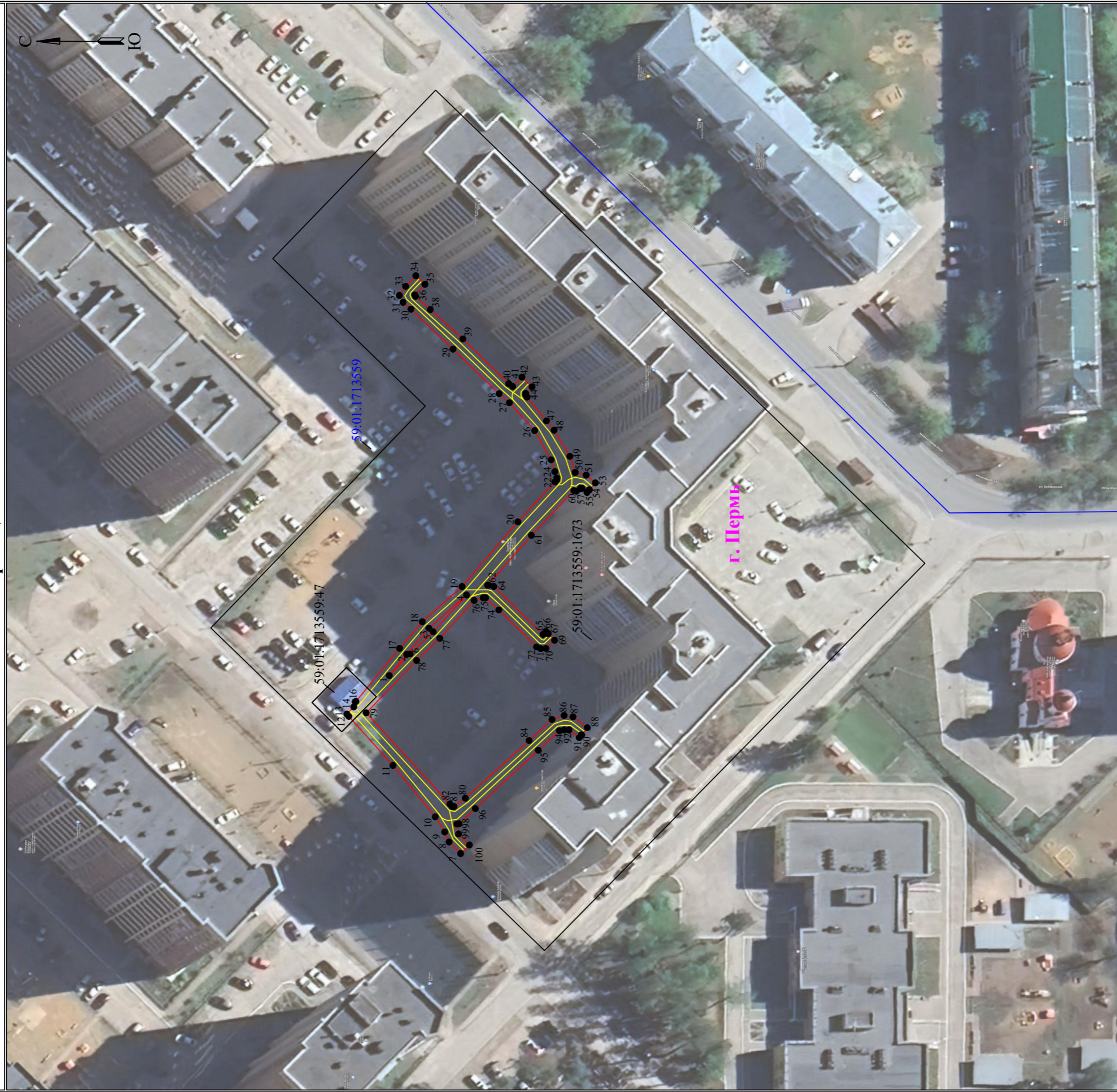
- |               |   |          |   |
|---------------|---|----------|---|
| ● 1           | - обозначение характерной точки границы устанавливаемого публичного сервитута |          | - граница устанавливаемого публичного сервитута |
|               | - границы земельных участков, попадающих в зону публичного сервитута          | г. Пермь | - наименование населенного пункта               |
|               | - граница кадастрового квартала   |          | - ось линии, контур объекта                     |
| 59-01:3810290 | - номер кадастрового квартала   |          |   |

Схема расположения границ публичного сервитута  
для эксплуатации объекта электросетевого хозяйства

КЛ-0,4 кв БКТП-0730 - ж/д Хабаровская,56

(наименование объекта)

План границ объекта



Используемые условные знаки и обозначения:

- 1 - обозначение характерной точки границы устанавливаемого публичного сервитута
- - границы земельных участков, попадающих в зону публичного сервитута
- - граница кадастрового квартала
- 59:01:3810290 - номер кадастрового квартала

- - граница устанавливаемого публичного сервитута
- г. Пермь - наименование населенного пункта
- - ось линии, контур объекта

Масштаб 1:1000





### Схема расположения границ публичного сервитута



Масштаб 1:1000

**Условные обозначения**

- - Часть границы, местоположение которой определено при выполнении кадастровых работ
- - Характерная точка границы, сведения о которой позволяют однозначно определить ее положение на местности
- 1 - Обозначение новой характерной точки
- :5 - Кадастровый номер земельного участка
- - Часть границы, сведения ЕГРН о которой позволяют однозначно определить ее положение на местности
- - Граница ОКС
- - Граница кадастрового квартала
- - Граница территориальной зоны
- - Граница зоны с особыми условиями
- - Линия электропередачи
- 59:01:4416026 - Номер кадастрового квартала

Подпись \_\_\_\_\_

Дата " \_\_\_\_ " \_\_\_\_\_ г.

*Место для оттиска печати (при наличии) лица, составившего описание местоположения границ объекта*

**Публичный сервитут**  
**"Строительство участка ВЛ 0,4 кВ от ближайшей опоры ВЛ 0,4 кВ от ТП-2021,**  
**установка оборудования учета э/э на опоре ВЛ 0,4 кВ для электроснабжения**  
**гаража по адресу: Пермский край, г. Пермь, тер. ГСК 68 Фрезеровщиков, бокс 4**  
**(кад. номер зем. участка 59:01:4311031:139)"**

**Схема расположения границ публичного сервитута**



**Условные обозначения:**

59:01:4311031

:141

кадастровый номер квартала

кадастровый номер земельного участка, учтенного в ГКН

граница земельного участка, учтенного в ГКН



граница публичного сервитута



граница кадастрового квартала



характерная точка границы



проектируемая линия ВЛ 0.4 кВ

**Извещения о проведении собрания о согласовании местоположения границ земельных участков**

Кадастровым инженером Сыромятниковой Еленой Михайловной (г.Пермь ул.Советская,56, leple.25@mail.ru, 89124920480, № регистрации в государственном реестре лиц, осуществляющих кадастровую деятельность–1170) выполняются кадастровые работы в отношении образуемых земельных участков, расположенных по адресу: Пермский край, г. Пермь, ул. Сиреневая; Пермский край, г. Пермь, ул. Земляничная.

Заказчиком кадастровых работ является Департамент земельных отношений администрации города Перми ИНН 5902293379, ОГРН 1065902057594 (г.Пермь, ул.Сибирская, 15, тел. +7 (342) 212-46-78.)

Собрание заинтересованных лиц по поводу согласования местоположения границ состоится по адресу: Пермский край, г.Пермь, ул. Советская, 56, оф.205 23.08.24г. в 10ч. 00 мин. С проектом межевого плана земельного участка можно ознакомиться по адресу: г.Пермь, ул. Советская, 56 оф.205.

Требования о проведении согласования местоположения границ земельных участков на местности, обоснованные возражения о местоположении границ земельных участков после ознакомления с проектом межевого плана принимаются с 23.07.2024г. по 22.08.2024г. по адресу: г.Пермь, ул. Советская, 56 оф.205.

Смежные земельные участки, с правообладателями которых требуется согласовать местоположение границ: [59:01:3512023:19](#) (Пермский край, г. Пермь, р-н Орджоникидзевский, ул. Сиреневая, 20), [59:01:3512035:7](#) (г. Пермь, р-н Орджоникидзевский, ул. Ромашковая, 49), [59:01:3512035:9](#) (г. Пермь, р-н Орджоникидзевский, ул. Ромашковая, 51), а также иные участки в кварталах [59:01:3512023](#), [59:01:3512035](#).

При проведении согласования местоположения границ при себе необходимо иметь документ, удостоверяющий личность, а также документы о правах на земельный участок (ч.12 ст.39, ч.2 ст.40 № 221-ФЗ «О кадастровой деятельности» от 24.07.07г).

Кадастровым инженером Ошевой Екатериной Дмитриевной (618703, Пермский край, Добрянский г.о., рп.Полазна, ул.Нефтяников, д.56в, адрес электронной почты: miel.perm@yandex.ru, т.89068770193, № регистрации в государственном реестре лиц, осуществляющих кадастровую деятельность 273997), выполняются кадастровые работы в отношении земельного участка с кадастровым номером 59:01:1810072:15 (г.Пермь, ул.Заборная, 54). Заказчиком кадастровых работ является Илькевич Борис Владимирович (г.Пермь, ул.Заборная, 54, т.8(342)2987775). Собрание заинтересованных лиц по поводу согласования местоположения границ состоится по адресу: Пермский край, г.Пермь, ул.Малкова, д.17, оф.201, 23 августа 2024г. в 10 часов 00 минут. С проектом межевого плана земельного участка можно ознакомиться по адресу: г.Пермь, ул.Малкова, д.17, оф.201. Требования о проведении согласования местоположения границ земельных участков на местности, обоснованные возражения о местоположении границ земельных участков после ознакомления с проектом межевого плана принимаются с «23» июля 2024г. по «22» августа 2024г., по адресу: г.Пермь, ул.Малкова, д.17, оф.201. Смежный земельный участок, в отношении местоположения границ которого проводится согласование 59:01:1810072:16 (г. Пермь, ул. Налимихинская, 38. При проведении согласования местоположения границ при себе необходимо иметь документ, удостоверяющий личность, а также документы о правах на земельный участок (ч.12 ст.39, ч.2 ст.40 ФЗ от 24.07.2007г. № 221-ФЗ «О кадастровой деятельности»).

Ответственность за достоверность вышеуказанных сведений, а также за необходимость опубликования извещения, соблюдение сроков, установленных Федеральным Законом от 24.07.2007 № 221-ФЗ «О государственном кадастре недвижимости» (в ред. от 30.12.2008 № 311-ФЗ) несет кадастровый инженер, указанный в извещении.