

РАЗДЕЛ ПЕРВЫЙ ПРАВОВЫЕ АКТЫ

ПОСТАНОВЛЕНИЯ ГЛАВЫ ГОРОДА ПЕРМИ

08.05.2026 № 67

О назначении общественных обсуждений по рассмотрению проекта планировки территории и проекта межевания территории, ограниченной зданием по ул. Борцов Революции, 108, зданием по ул. Борцов Революции, 110, зданием по ул. Борцов Революции, 110, стр. 1, зданием по ул. 2-ой Камской, 6, ул. Спешилова, ул. Борцов Революции, зданием по ул. Борцов Революции, 151б, зданием по ул. Борцов Революции, 152в, зданием по ул. Борцов Революции, 146а, зданием по ул. Борцов Революции, 138а, зданием по ул. Борцов Революции, 120б, зданием по ул. Борцов Революции, 112б, зданием по ул. Борцов Революции, 112, зданием по ул. Борцов Революции, 111, зданием по ул. Борцов Революции, 107, зданием по ул. Борцов Революции, 105 в Ленинском районе города Перми2

ПОСТАНОВЛЕНИЯ АДМИНИСТРАЦИИ ГОРОДА ПЕРМИ

07.05.2026 № 266

Об окончании отопительного периода 2025-2026 годов в городе Перми5

07.05.2026 № 267

О внесении изменений в Документ планирования регулярных перевозок по муниципальным маршрутам города Перми, утвержденный постановлением администрации города Перми от 22.03.2017 № 2106

РАЗДЕЛ ВТОРОЙ ОФИЦИАЛЬНАЯ ИНФОРМАЦИЯ

Изменения, которые вносятся в Правила землепользования и застройки города Перми, утвержденные решением Пермской городской Думы от 26 июня 2007 г. № 143 10

Изменения, которые вносятся в Правила землепользования и застройки города Перми, утвержденные решением Пермской городской Думы от 26 июня 2007 г. № 143 14

Департамент земельных отношений администрации города Перми в целях информирования населения в соответствии со статьей 39.42 Земельного кодекса Российской Федерации сообщает о возможном установлении публичного сервитута в отдельных целях на территории города Перми20

Министерство по управлению имуществом и градостроительной деятельности Пермского края в соответствии со статьей 39.42 Земельного кодекса Российской Федерации по ходатайству публичного акционерного общества «Россети Урал» информирует о возможном установлении публичного сервитута сроком на 49 лет, в целях эксплуатации объекта электросетевого хозяйства83

РАЗДЕЛ ПЕРВЫЙ ПРАВОВЫЕ АКТЫ

ПОСТАНОВЛЕНИЯ ГЛАВЫ ГОРОДА ПЕРМИ



ГЛАВА ГОРОДА ПЕРМИ ПОСТАНОВЛЕНИЕ

08.05.2026

№ 67

О назначении общественных обсуждений по рассмотрению проекта планировки территории и проекта межевания территории, ограниченной зданием по ул. Борцов Революции, 108, зданием по ул. Борцов Революции, 110, зданием по ул. Борцов Революции, 110, стр. 1, зданием по ул. 2-ой Камской, 6, ул. Спешилова, ул. Борцов Революции, зданием по ул. Борцов Революции, 151б, зданием по ул. Борцов Революции, 152в, зданием по ул. Борцов Революции, 146а, зданием по ул. Борцов Революции, 138а, зданием по ул. Борцов Революции, 120б, зданием по ул. Борцов Революции, 112б, зданием по ул. Борцов Революции, 112, зданием по ул. Борцов Революции, 111, зданием по ул. Борцов Революции, 107, зданием по ул. Борцов Революции, 105 в Ленинском районе города Перми

На основании Градостроительного кодекса Российской Федерации, Федеральных законов от 06 октября 2003 г. № 131-ФЗ «Об общих принципах организации местного самоуправления в Российской Федерации», от 20 марта 2025 г. № 33-ФЗ «Об общих принципах организации местного самоуправления в единой системе публичной власти», Порядка подготовки документации по планировке территории Пермского городского округа, порядка принятия решения об утверждении документации по планировке территории для размещения объектов, указанных в части 5 статьи 45 Градостроительного кодекса Российской Федерации, подготовленной в том числе лицами, указанными в пунктах 3 и 4 части 1.1 статьи 45 Градостроительного кодекса Российской Федерации, порядка внесения изменений в такую документацию, порядка отмены такой документации или ее отдельных частей, порядка признания отдельных частей такой документации не подлежащими применению, утвержденного постановлением Правительства Пермского края от 23 декабря 2020 г. № 1028-п, приказа Министерства по управлению имуществом и градостроительной деятельности Пермского края от 29 апреля 2026 г. № 31-02-1-4-877 «О направлении проекта планировки территории и проекта межевания территории, ограниченной зданием по ул. Борцов Революции, 108, зданием по ул. Борцов Революции, 110, зданием по ул. Борцов Революции, 110, стр. 1, зданием по ул. 2-ой Камской, 6, ул. Спешилова, ул. Борцов Революции, зданием по ул. Борцов Революции, 151б, зданием по ул. Борцов Революции, 152в, зданием по ул. Борцов Революции, 146а, зданием по ул. Борцов Революции, 138а, зданием по ул. Борцов Революции, 120б, зданием по ул. Борцов Революции, 112б, зданием по ул. Борцов Революции, 112, зданием по ул. Борцов Революции, 111, зданием по ул. Борцов Революции, 107, зданием по ул. Борцов Революции, 105 в Ленинском районе города Перми, для организации и проведения общественных обсуждений или публичных слушаний», Устава города Перми, решения Пермской городской Думы от 26 июня 2007 г. № 143 «Об утверждении Правил землепользования и застройки города Перми», Положения о порядке организации и проведения общественных обсуждений по вопросам градостроительной деятельности в городе Перми, утвержденного решением Пермской городской Думы от 26 апреля 2022 г. № 83, письма Министерства по управлению имуществом и градостроительной деятельности Пермского края от 30 апреля 2026 г. № 31-07-1-5исх-327, заключения Министерства по управлению имуществом и градостроительной деятельности

Пермского края о соответствии проекта планировки территории и проекта межевания территории, ограниченной зданием по ул. Борцов Революции, 108, зданием по ул. Борцов Революции, 110, зданием по ул. Борцов Революции, 110, стр. 1, зданием по ул. 2-ой Камской, 6, ул. Спешилова, ул. Борцов Революции, зданием по ул. Борцов Революции, 151б, зданием по ул. Борцов Революции, 152в, зданием по ул. Борцов Революции, 146а, зданием по ул. Борцов Революции, 138а, зданием по ул. Борцов Революции, 120б, зданием по ул. Борцов Революции, 112б, зданием по ул. Борцов Революции, 112, зданием по ул. Борцов Революции, 111, зданием по ул. Борцов Революции, 107, зданием по ул. Борцов Революции, 105 в Ленинском районе города Перми, требованиям градостроительного законодательства Российской Федерации от 29 апреля 2026 г.

ПОСТАНОВЛЯЮ:

1. Назначить общественные обсуждения по рассмотрению проекта планировки территории и проекта межевания территории, ограниченной зданием по ул. Борцов Революции, 108, зданием по ул. Борцов Революции, 110, зданием по ул. Борцов Революции, 110, стр. 1, зданием по ул. 2-ой Камской, 6, ул. Спешилова, ул. Борцов Революции, зданием по ул. Борцов Революции, 151б, зданием по ул. Борцов Революции, 152в, зданием по ул. Борцов Революции, 146а, зданием по ул. Борцов Революции, 138а, зданием по ул. Борцов Революции, 120б, зданием по ул. Борцов Революции, 112б, зданием по ул. Борцов Революции, 112, зданием по ул. Борцов Революции, 111, зданием по ул. Борцов Революции, 107, зданием по ул. Борцов Революции, 105 в Ленинском районе города Перми (далее – Проект).

2. Департаменту градостроительства и архитектуры администрации города Перми:

2.1. обеспечить размещение Проекта с информационными материалами к нему, направленных Министерством по управлению имуществом и градостроительной деятельности Пермского края, 19 мая 2026 г. одновременно:

в муниципальной информационной системе, обеспечивающей проведение общественных обсуждений с использованием информационно-телекоммуникационной сети Интернет, размещенной по адресу: isogd.gorodperm.ru (далее – Информационная система);

в сетевом издании «Официальный сайт муниципального образования город Пермь www.gorodperm.ru» (далее – Официальный сайт);

2.2. направить Проект с перечнем информационных материалов к нему в территориальный организационный комитет по проведению общественных обсуждений по вопросам градостроительной деятельности при администрации Ленинского района города Перми (далее – Территориальный организационный комитет) для организации проведения общественных обсуждений по Проекту;

2.3. осуществить сбор предложений и замечаний участников общественных обсуждений по Проекту;

2.4. осуществить идентификацию участников общественных обсуждений при подготовке протокола общественных обсуждений по Проекту при представлении предложений и замечаний участниками общественных обсуждений в случаях, указанных в пункте 6.2 настоящего постановления;

2.5. подготовить протокол участников общественных обсуждений, заключение о результатах общественных обсуждений по Проекту;

2.6. обеспечить опубликование заключения о результатах общественных обсуждений в печатном средстве массовой информации «Официальный бюллетень органов местного самоуправления муниципального образования город Пермь» и разместить на Официальном сайте;

2.7. разместить заключение о результатах общественных обсуждений в Информационной системе;

2.8. направить протокол общественных обсуждений, заключение о результатах общественных обсуждений в Министерство по управлению имуществом и градостроительной деятельности Пермского края в установленные сроки.

3. Территориальному организационному комитету:

3.1. распространить информацию о начале общественных обсуждений по Проекту, в том числе путем размещения на информационных стендах и иными способами, обеспечивающими доступ участников общественных обсуждений к указанной информации;

3.2. распространить информационные материалы о Проекте в период проведения экспозиции (экспозиций) Проекта посредством направления их в органы территориального общественного самоуправления;

3.3. организовать проведение экспозиции Проекта с перечнем информационных материалов к нему (далее – экспозиция) с 19 мая 2026 г. по 22 мая 2026 г.: вторник-четверг – с 09.00 час. до 18.00 час., пятница – с 09.00 час. до 17.00 час. по адресу: 614000, г. Пермь, ул. Пермская, 57, администрация Ленинского района города Перми;

3.4. организовать консультирование посетителей экспозиции Проекта 20 мая 2026 г. с 17.00 час. до 17.20 час. по адресу: 614000, г. Пермь, ул. Пермская, 57, каб. 15, администрация Ленинского района города Перми;

3.5. осуществить ведение книги (журнала) учета посетителей экспозиции Проекта при проведении экспозиции (экспозиций) Проекта и консультирования посетителей экспозиции Проекта;

3.6. провести идентификацию участников общественных обсуждений при организации проведения экспозиции Проекта и консультирования посетителей экспозиции Проекта, при представлении предложений и замечаний участниками общественных обсуждений в случае, указанном в пункте 6.1 настоящего постановления;

3.7. осуществить сбор замечаний и предложений участников общественных обсуждений по Проекту, поступающих в ходе проведения экспозиции Проекта;

3.8. направить документы (сведения), предусмотренные пунктами 3.5-3.7 настоящего постановления, в департамент градостроительства и архитектуры администрации города Перми в установленные сроки.

4. Срок проведения общественных обсуждений составляет не менее четырнадцати дней и не более тридцати дней со дня опубликования настоящего постановления до дня опубликования заключения о результатах общественных обсуждений в печатном средстве массовой информации «Официальный бюллетень органов местного самоуправления муниципального образования город Пермь».

5. Участникам общественных обсуждений по Проекту в соответствии с требованиями статьи 5.1 Градостроительного кодекса Российской Федерации обеспечить:

5.1. представление в целях идентификации сведений о себе (фамилия, имя, отчество (при наличии), дата рождения, адрес места жительства (регистрации) – для физических лиц; наименование, основной государственный регистрационный номер, место нахождения и адрес – для юридических лиц) с приложением документов, подтверждающих такие сведения;

5.2. представление сведений о правах на земельные участки, объекты капитального строительства, помещения, являющиеся частью указанных объектов капитального строительства, из Единого государственного реестра недвижимости и иных документов, устанавливающих или удостоверяющих их права на такие земельные участки, объекты капитального строительства, помещения, являющиеся частью указанных объектов капитального строительства.

6. Участникам общественных обсуждений, прошедшим идентификацию в соответствии с пунктом 5 настоящего постановления, представить предложения и замечания (при наличии) по Проекту по форме согласно приложению 1 к Положению о порядке организации и проведения общественных обсуждений по вопросам градостроительной деятельности в городе Перми, утвержденному решением Пермской городской Думы от 26 апреля 2022 г. № 83:

6.1. в Территориальный организационный комитет по адресу, указанному в пункте 3.3 настоящего постановления, посредством записи в книге (журнале) учета посетителей экспозиции Проекта и информационных материалов к нему в период проведения экспозиции с 19 мая 2026 г. по 22 мая 2026 г.;

6.2. в департамент градостроительства и архитектуры администрации города Перми со дня размещения Проекта с перечнем информационных материалов к нему на Официальном сайте по 22 мая 2026 г.:

6.2.1. посредством Информационной системы;

6.2.2. в форме электронного документа по электронной почте по адресу: dga@perm.permkrai.ru;

6.2.3. в письменной форме путем личного обращения и (или) по почте по адресу: 614015, г. Пермь, ул. Сибирская, 15, каб. 003.

7. Настоящее постановление вступает в силу со дня официального опубликования в печатном средстве массовой информации «Официальный бюллетень органов местного самоуправления муниципального образования город Пермь».

8. Управлению по общим вопросам администрации города Перми обеспечить обнародование настоящего постановления посредством официального опубликования в печатном средстве массовой информации «Официальный

бюллетень органов местного самоуправления муниципального образования город Пермь».

9. Информационно-аналитическому управлению администрации города Перми обеспечить обнародование настоящего постановления посредством официального опубликования в сетевом издании «Официальный сайт муниципального образования город Пермь www.gorodperm.ru».

10. Контроль за исполнением настоящего постановления возложить на заместителя главы администрации города Перми Лебедеву А.В.

Э.О. Соснин

ПОСТАНОВЛЕНИЯ АДМИНИСТРАЦИИ ГОРОДА ПЕРМИ



АДМИНИСТРАЦИЯ ГОРОДА ПЕРМИ ПОСТАНОВЛЕНИЕ

07.05.2026

№ 266

Об окончании отопительного периода 2025-2026 годов в городе Перми

В соответствии с Федеральными законами от 06 октября 2003 г. № 131-ФЗ «Об общих принципах организации местного самоуправления в Российской Федерации», от 20 марта 2025 г. № 33-ФЗ «Об общих принципах организации местного самоуправления в единой системе публичной власти», Правилами предоставления коммунальных услуг собственникам и пользователям помещений в многоквартирных домах и жилых домов, утвержденными постановлением Правительства Российской Федерации от 06 мая 2011 г. № 354, Правилами и нормами технической эксплуатации жилищного фонда, утвержденными постановлением Государственного комитета Российской Федерации по строительству и жилищно-коммунальному комплексу от 27 сентября 2003 г. № 170, администрация города Перми ПОСТАНОВЛЯЕТ:

1. Установить дату окончания отопительного периода 2025-2026 годов в городе Перми – 08 мая 2026 г.
2. Рекомендовать собственникам или иным законным владельцам источников тепловой энергии, тепловых сетей:
 - 2.1. перевести системы теплоснабжения на летний режим работы;
 - 2.2. обеспечить возможность подачи теплоносителя в системы отопления дошкольных образовательных организаций, медицинских организаций в случае нарушения температурно-влажностного режима в помещениях и (или) понижения среднесуточной температуры наружного воздуха ниже + 8°C.
3. Рекомендовать потребителям тепловой энергии города Перми перевести системы теплоснабжения на летний режим работы.
4. Настоящее постановление вступает в силу со дня подписания.
5. Управлению по общим вопросам администрации города Перми обеспечить обнародование настоящего постановления в печатном средстве массовой информации «Официальный бюллетень органов местного самоуправления муниципального образования город Пермь».
6. Информационно-аналитическому управлению администрации города Перми обеспечить обнародование

настоящего постановления в сетевом издании «Официальный сайт муниципального образования город Пермь www.gorodperm.ru».

7. Контроль за исполнением настоящего постановления возложить на заместителя главы администрации города Перми Балахнина А.А.

Глава города Перми

Э.О. Соснин



АДМИНИСТРАЦИЯ ГОРОДА ПЕРМИ ПОСТАНОВЛЕНИЕ

07.05.2026

№ 267

О внесении изменений в Документ планирования регулярных перевозок по муниципальным маршрутам города Перми, утвержденный постановлением администрации города Перми от 22.03.2017 № 210

В соответствии с Федеральным законом от 13 июля 2015 г. № 220-ФЗ «Об организации регулярных перевозок пассажиров и багажа автомобильным транспортом и городским наземным электрическим транспортом в Российской Федерации и о внесении изменений в отдельные законодательные акты Российской Федерации», решением Пермской городской Думы от 24 мая 2016 г. № 96 «Об утверждении Правил организации транспортного обслуживания населения автомобильным транспортом и городским наземным электрическим транспортом в городе Перми», постановлением администрации города Перми от 28 ноября 2016 г. № 1057 «Об утверждении Порядка подготовки документа планирования регулярных перевозок по муниципальным маршрутам города Перми», в целях совершенствования нормативных правовых актов в сфере организации транспортного обслуживания населения города Перми

администрация города Перми ПОСТАНОВЛЯЕТ:

1. Утвердить прилагаемые изменения в Документ планирования регулярных перевозок по муниципальным маршрутам города Перми (далее – Изменения), утвержденный постановлением администрации города Перми от 22 марта 2017 г. № 210 (в ред. от 03.05.2018 № 265, от 18.12.2018 № 999, от 29.03.2019 № 181, от 30.04.2019 № 143-П, от 06.06.2019 № 251, от 08.07.2019 № 366, от 30.09.2019 № 614, от 17.10.2019 № 732, от 05.12.2019 № 972, от 03.02.2020 № 101, от 18.03.2020 № 234, от 06.04.2020 № 321, от 22.05.2020 № 451, от 07.07.2020 № 583, от 10.09.2020 № 815, от 30.09.2020 № 912, от 08.12.2020 № 1239, от 15.01.2021 № 8, от 18.03.2021 № 168, от 03.06.2021 № 400, от 02.07.2021 № 494, от 12.08.2021 № 596, от 16.09.2021 № 712, от 29.10.2021 № 955, от 24.12.2021 № 1220, от 14.04.2022 № 284, от 09.08.2022 № 666, от 29.09.2022 № 877, от 23.11.2022 № 1179, от 19.01.2023 № 29, от 17.02.2023 № 120, от 31.03.2023 № 256, от 26.05.2023 № 429, от 22.06.2023 № 523, от 24.08.2023 № 751, от 21.11.2023 № 1278, от 16.01.2024 № 26, от 14.03.2024 № 188, от 09.08.2024 № 635, от 09.12.2024 № 1195, от 03.02.2025 № 37, от 13.05.2025 № 317, от 21.07.2025 № 480, от 10.10.2025 № 752, от 27.11.2025 № 974, от 19.02.2026 № 94, от 31.03.2026 № 193).

2. Настоящее постановление вступает в силу со дня официального опубликования в печатном средстве массовой информации «Официальный бюллетень органов местного самоуправления муниципального образования город Пермь», при этом пункт 2.1 Изменений распространяет свое действие на правоотношения, возникшие с 21 апреля 2026 г.

3. Управлению по общим вопросам администрации города Перми обеспечить обнародование настоящего постановления посредством официального опубликования в печатном средстве массовой информации «Официальный бюллетень органов местного самоуправления муниципального образования город Пермь».

4. Информационно-аналитическому управлению администрации города Перми обеспечить обнародование настоящего постановления посредством официального опубликования в сетевом издании «Официальный сайт муниципального образования город Пермь www.gorodperm.ru».

5. Контроль за исполнением настоящего постановления возложить на заместителя главы администрации города Перми Галиханова Д.К.

Глава города Перми

Э.О. Соснин

УТВЕРЖДЕНЫ
 постановлением администрации
 города Перми
 от 07.05.2026 № 267

ИЗМЕНЕНИЯ

в Документ планирования регулярных перевозок по муниципальным маршрутам города Перми,
 утвержденный постановлением администрации города Перми от 22 марта 2017 г. № 210

1. В разделе 1 в подразделе «Муниципальные маршруты регулярных перевозок автомобильным транспортом по регулируемым тарифам» строку 74 изложить в следующей редакции:

74	88	ОАО «Красный Октябрь» – ЦУМ	только в установочных пунктах	по улицам: Строителей, Вишерской, Грамвайной, Дзержинского, Окулова, площадь Гайдара, Ленина, площадь Гайдара, Окулова, Петропавловской, Комсомольскому проспекту, Ленина; с остановочными пунктами: ОАО «Красный Октябрь», улица Желябова, Маргаринский завод, Завод профнастила, микрорайон Заимка, улица Сергея Данщина, площадь Гайдара, станция Пермь-II, площадь Гайдара, сквер имени Олега Новоселова, улица Плеханова, Пермский академический Театр-Театр, улица Попова, улица Осинская, ЦУМ	по улицам: Ленина, площадь Гайдара, Ленина, площадь Гайдара, Окулова, Дзержинского, Строителей; с остановочными пунктами: ЦУМ, улица Куйбышева/Филармония, улица Попова, улица Борчанинова, Пермский академический Театр-Театр, улица Плеханова, улица Хохрякова, площадь Гайдара, станция Пермь-II, площадь Гайдара, улица Сергея Данщина, микрорайон Заимка, Завод профнастила, трамвайный тоннель, Маргаринский завод, улица Желябова, ОАО «Красный Октябрь»
----	----	-----------------------------	-------------------------------	--	--

2. В разделе 2 в подразделе «Муниципальные маршруты регулярных перевозок автомобильным транспортом по регулируемым тарифам»:

2.1. строку 43 изложить в следующей редакции:

43	46	Пермский академический Театр-Театр – Северное кладбище	09-00/09-00/09-00	19-00/19-00/19-00	2	М3	большой	1	2	2	2	4,0	ежегодно с последнего воскресенья апреля по последнее воскресенье октября
			-/09-00/09-00	-/19-00/19-00	0,25			0	2	2			религиозный праздник (Пасха)

РАЗДЕЛ ВТОРОЙ ОФИЦИАЛЬНАЯ ИНФОРМАЦИЯ

ИЗМЕНЕНИЯ,

**которые вносятся в Правила землепользования и застройки города Перми,
утвержденные решением Пермской городской Думы от 26 июня 2007 г. № 143***

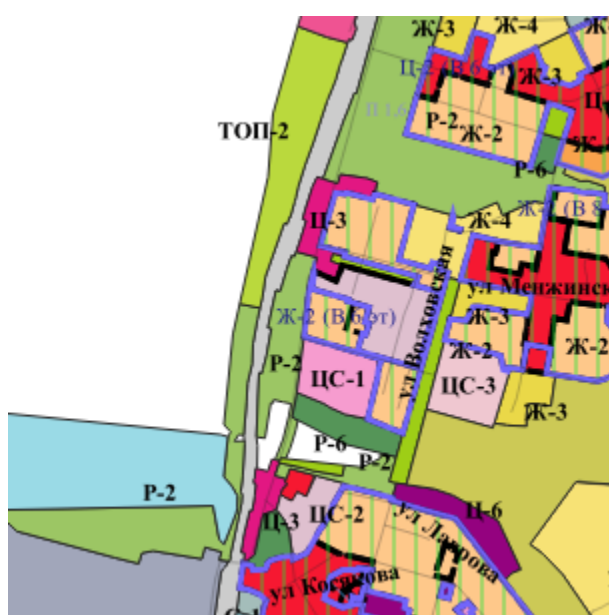
В статье 49 установить границы территориальной зоны высших, средних специальных учебных заведений и научных комплексов (ЦС-2) в отношении земельного участка с кадастровым номером 59:01:0000000:99102, расположенного по ул. Волховской в Орджоникидзевском районе города Перми.

Изменение границ территориальной зоны высших, средних специальных учебных заведений и научных комплексов (ЦС-2) в отношении земельного участка с кадастровым номером 59:01:0000000:99102, расположенного по ул. Волховской в Орджоникидзевском районе города Перми, изложить в редакции согласно приложению к настоящим изменениям.

Приложение
к изменениям, которые вносятся в Правила
землепользования и застройки города Перми,
утвержденные решением Пермской городской
Думы от 26 июня 2007 г. № 143

ГРАНИЦЫ

территориальной зоны высших, средних специальных учебных заведений
и научных комплексов (ЦС-2) в отношении земельного участка
с кадастровым номером 59:01:0000000:99102, расположенного по ул. Волховской
в Орджоникидзевском районе города Перми



1:25000

Каталог координат

границ территориальной зоны высших, средних специальных учебных заведений
и научных комплексов (ЦС-2) в отношении земельного участка
с кадастровым номером 59:01:0000000:99102, расположенного
по ул. Волховской в Орджоникидзевском районе города Перми

Система координат МСК-59

№	X	Y
1	530128,63	2239535,90
2	530114,05	2239588,05
3	530102,86	2239628,11
4	530097,69	2239647,46
5	530067,76	2239757,03

6	530062,43	2239776,28
7	530062,35	2239776,60
8	530056,39	2239798,31
9	530053,47	2239808,89
10	530049,15	2239824,59
11	530046,97	2239832,50
12	530040,31	2239856,60
13	530009,89	2239847,92
14	529994,64	2239843,51
15	529978,60	2239838,96
16	529963,81	2239834,74
17	529955,78	2239832,42
18	529906,59	2239818,38
19	529868,51	2239807,48
20	529828,86	2239796,15
21	529789,28	2239784,83
22	529808,37	2239718,05
23	529812,21	2239704,39
24	529817,76	2239685,18
25	529841,75	2239601,26
26	529846,00	2239586,24
27	529902,37	2239602,36
28	529899,21	2239613,17
29	529935,89	2239624,63
30	529940,14	2239610,42
31	529967,19	2239618,25
32	529971,18	2239619,40
33	529989,28	2239624,63
34	529993,82	2239609,67
35	529996,53	2239600,27
36	529996,94	2239598,84
37	530001,57	2239582,56
38	530004,31	2239572,78
39	530009,71	2239553,52
40	530016,10	2239555,36
41	530040,47	2239469,90
42	530047,43	2239445,39
43	530049,39	2239438,63
44	530068,41	2239437,55

45	530093,24	2239442,83
46	530107,21	2239446,49
47	530095,59	2239472,57
48	530090,67	2239483,57
49	530086,88	2239492,06
50	530080,96	2239505,36
51	530076,30	2239515,83
52	530076,32	2239515,85
53	530118,91	2239533,13
1	530128,63	2239535,90

* Схемы в полноцветном варианте представлены на сайте администрации города Перми в разделе «Документы» / «Официальный бюллетень».

**ИЗМЕНЕНИЯ,
которые вносятся в Правила землепользования и застройки
города Перми, утвержденные решением Пермской городской
Думы от 26 июня 2007 г. № 143***

1. В статье 49

1.1. установить границы подзоны Ц-6 (В 5 эт) территориальной зоны обслуживания промышленности, торговли, складирования и мелкого производства (Ц-6) в отношении земельного участка с кадастровым номером 59:01:1713089:590, расположенного по ул. Гальперина, 11 в Кировском районе города Перми.

Изменение границ подзоны Ц-6 (В 5 эт) территориальной зоны обслуживания промышленности, торговли, складирования и мелкого производства (Ц-6) в отношении земельного участка с кадастровым номером 59:01:1713089:590, расположенного по ул. Гальперина, 11 в Кировском районе города Перми, изложить в редакции согласно приложению 1 к настоящим изменениям;

1.2. установить границы подзоны Ж-1 (В 16 эт) территориальной зоны многоэтажной и среднеэтажной жилой застройки (Ж-1) в отношении земельного участка с кадастровым номером 59:01:4311078:2, расположенного по ул. Ким, 14 в Мотовилихинском районе города Перми.

Изменение границ подзоны Ж-1 (В 16 эт) территориальной зоны многоэтажной и среднеэтажной жилой застройки (Ж-1) в отношении земельного участка с кадастровым номером 59:01:4311078:2, расположенного по ул. Ким, 14 в Мотовилихинском районе города Перми, изложить в редакции согласно приложению 2 к настоящим изменениям.

2. Пункт 2.1 статьи 52 после абзаца:

«Подзона Ц-5 (В 0 эт)»

дополнить абзацем следующего содержания:

«Подзона Ц-6 (В 5 эт)».

3. В статье 52.1 градостроительный регламент территориальной зоны обслуживания промышленности, торговли, складирования и мелкого производства (Ц-6) после абзаца:

«В случае если в границах территориальной зоны предусматривается осуществление деятельности по комплексному развитию территории, расчет показателей минимально допустимого уровня обеспеченности территории объектами коммунальной, транспортной, социальной инфраструктур и расчет показателей максимально допустимого уровня территориальной доступности указанных объектов для населения осуществляются в соответствии с утвержденными нормативами градостроительного проектирования.»

дополнить абзацами следующего содержания:

«Подзона Ц-6 (В 5 эт).

Предельный параметр разрешенного строительства, реконструкции объектов капитального строительства: предельная высота зданий, строений - не более 5 этажей.».

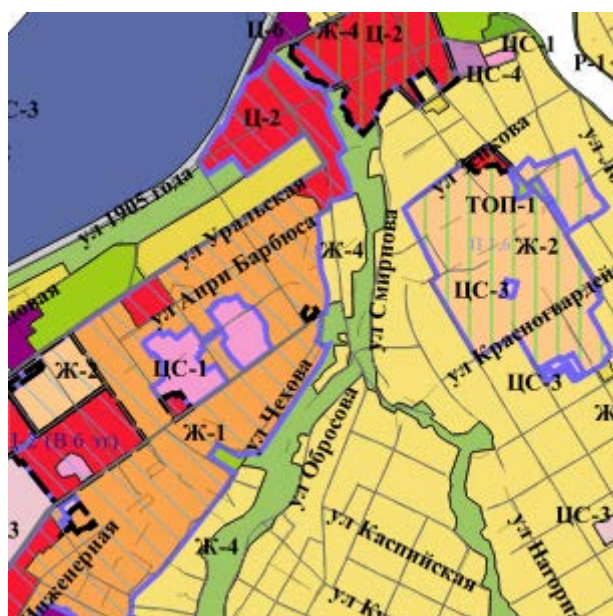
7	515953,63	2213847,90
8	515950,59	2213844,12
9	515935,59	2213840,28
10	515918,12	2213834,83
11	515902,78	2213829,10
12	515885,27	2213822,27
13	515874,60	2213871,45
14	515873,76	2213871,27
15	515865,89	2213883,44
16	515865,63	2213883,95
17	515851,47	2213939,76
18	515847,28	2213945,44
19	515840,14	2213944,08
20	515840,38	2213942,78
21	515830,62	2213940,68
22	515827,86	2213941,25
23	515822,40	2213942,47
24	515819,11	2213918,55
25	515821,45	2213904,28
26	515826,55	2213873,22
27	515822,95	2213872,48
28	515825,19	2213862,73
29	515827,80	2213855,52
30	515832,61	2213841,69
31	515839,12	2213823,00
32	515843,88	2213816,36
33	515851,93	2213784,72
34	515852,85	2213776,71
35	515857,90	2213752,65
36	515869,69	2213755,19
37	515881,38	2213700,96
38	515883,64	2213692,77
39	515904,14	2213697,40
40	515905,27	2213691,60
41	515924,69	2213696,53
42	515963,85	2213705,40
43	515986,10	2213710,82
44	515986,33	2213713,10
45	515987,02	2213716,45
1	516000,74	2213721,06
1	515979,80	2213763,12
2	515979,25	2213766,06
3	515974,35	2213782,06
4	515966,85	2213800,98
5	515965,28	2213801,63

6	515941,15	2213794,59
7	515933,85	2213787,79
8	515932,91	2213783,98
9	515934,12	2213781,47
10	515954,58	2213755,94
1	515979,80	2213763,12
1	515952,96	2213722,11
2	515945,49	2213753,35
3	515938,77	2213751,41
4	515937,61	2213755,11
5	515931,05	2213753,48
6	515933,20	2213744,18
7	515902,84	2213737,45
8	515903,23	2213735,73
9	515902,36	2213735,45
10	515908,55	2213712,84
11	515914,62	2213711,00
12	515928,64	2213713,24
13	515929,51	2213713,49
14	515933,02	2213714,39
15	515932,61	2213716,03
1	515952,96	2213722,11

Приложение 2
к изменениям, которые вносятся
в Правила землепользования
и застройки города Перми, утвержденные
решением Пермской городской Думы
от 26 июня 2007 г. № 143

ГРАНИЦЫ

подзоны Ж-1 (В 16 эт) территориальной зоны многоэтажной
и среднеэтажной жилой застройки (Ж-1) в отношении земельного участка
с кадастровым номером 59:01:4311078:2, расположенного по ул. Ким, 14
в Мотовилихинском районе города Перми



1:25000

Каталог координат

границ подзоны Ж-1 (В 16 эт) территориальной зоны многоэтажной
и среднеэтажной жилой застройки (Ж-1) в отношении земельного участка
с кадастровым номером 59:01:4311078:2, расположенного по ул. Ким, 14
в Мотовилихинском районе города Перми

Система координат МСК-59

№	X	Y
1	519926,14	2236028,45
2	519912,36	2236008,45
3	519915,47	2236006,34
4	519917,59	2236004,91
5	519933,59	2235994,07

6	519935,25	2235992,94
7	519936,70	2235991,96
8	519960,53	2236010,68
9	519963,35	2236028,63
10	519943,26	2236043,10
11	519939,56	2236039,92
1	519926,14	2236028,45

* Схемы в полноцветном варианте представлены на сайте администрации города Перми в разделе «Документы» / «Официальный бюллетень».

**Департамент земельных отношений администрации города Перми в целях информирования населения
в соответствии со статьей 39.42 Земельного кодекса Российской Федерации сообщает о возможном
установлении публичного сервитута в отдельных целях на территории города Перми***

№	Кадастровый номер земельного участка, в отношении которого устанавливается публичный сервитут (при наличии)	Адрес или описание земельного участка, в отношении которого устанавливается публичный сервитут	Цели установления публичного сервитута
1.	<p>59:01:4410413:5041; 59:01:4410413:71; 59:01:4410413:4884; 59:01:4410429:658; 59:01:4410429:1; 59:01:4410429:659; Земли в кадастровом квартале 59:01:4410429; Земли в кадастровом квартале 59:01:4410413</p>	г. Пермь	Строительство, реконструкция, эксплуатация, капитальные ремонт инженерных сооружений
2.	59:01:4219248:1170 – 94 кв.м.	г. Пермь	Строительство, реконструкция, эксплуатация, капитальные ремонт инженерных сооружений
3.	<p>59:01:32110036 (456 кв.м), 59:01:3211710 (919 кв.м), 59:01:3211709 (850 кв.м), 59:01:3211701 (3085 кв.м), 59:01:3219029 (275 кв.м), 59:01:3211479 (263 кв.м), 59:01:3211496 (1040 кв.м), 59:01:3211513 (738 кв.м), 59:01:3211708 (395 кв.м), 59:01:3211560 (2182 кв.м), 59:01:3211547 (272 кв.м), 59:01:3211546 (351 кв.м), 59:01:3211532 (566 кв.м), 59:01:3211531 (4004 кв.м), 59:01:3211530 (2762 кв.м), 59:01:3211529 (3329 кв.м), 59:01:3211515 (15 кв.м), 59:01:3211514 (2068 кв.м), 59:01:3210036:6 (74 кв.м), 59:01:3211709:3 (809 кв.м), 59:01:0000000:923 (228 кв.м), 59:01:3211701:213 (11 кв.м), 59:01:0000000:88190 (67 кв.м),</p>	г. Пермь	Строительство, реконструкция, эксплуатация, капитальные ремонт инженерных сооружений

4.	<p>59:01:0000000:702 (125 кв.м), 59:01:0000000:700 (200 кв.м), 59:01:3219029:9 (63 кв.м), 59:01:3219029:12 (251 кв.м), 59:01:3211560:76 (188 кв.м), 59:01:3211560:316 (142 кв.м), 59:01:3211560:94 (31 кв.м), 59:01:3211560:91 (218 кв.м), 59:01:3211560:48 (154 кв.м), 59:01:3211560:47 (141 кв.м), 59:01:3211560:46 (161 кв.м), 59:01:3211560:45 (154 кв.м), 59:01:3211531:186 (296 кв.м), 59:01:3211531:6 (265 кв.м), 59:01:3211531:7 (52 кв.м), 59:01:3211531:15 (179 кв.м), 59:01:3211531:21 (253 кв.м), 59:01:3211531:183 (103 кв.м), 59:01:3211531:67 (235 кв.м), 59:01:3211531:185 (259 кв.м), 59:01:3211531:8 (325 кв.м), 59:01:3211531:19 (356 кв.м), 59:01:3211531:189 (277 кв.м), 59:01:3211530:42 (544 кв.м), 59:01:3211530:4 (250 кв.м), 59:01:3211530:6 (175 кв.м), 59:01:3211530:8 (169 кв.м), 59:01:3211530:15 (348 кв.м), 59:01:3211530:16 (136 кв.м), 59:01:3211530:12 (19 кв.м), 59:01:3211530:11 (292 кв.м), 59:01:3211529:42 (290 кв.м), 59:01:3211529:17 (266 кв.м), 59:01:3211529:2 (178 кв.м), 59:01:3211529:3 (280 кв.м), 59:01:3211529:14 (262 кв.м), 59:01:3211529:6 (203 кв.м), 59:01:3211514:45 (233 кв.м), 59:01:3211513:68 (92 кв.м), 59:01:3211513:1 (145 кв.м), 59:01:3211513:18 (175 кв.м), 59:01:3211496:60 (141 кв.м), 59:01:3211496:1 (65 кв.м), 59:01:3211496:26 (16 кв.м), 59:01:3211530:41 (1 кв.м), 59:01:0000000:81586 (1 кв.м) Земли</p>	г. Пермь	Строительство, реконструкция, эксплуатация, капитальные ремонт инженерных сооружений
----	--	----------	--

5.	59:01:0000000:89328 59:01:0000000:91856 59:01:4410218:700 59:01:4410218:701 59:01:4410226:1 59:01:4410226:1593 59:01:4410226:1594 59:01:4410226:1900 59:01:4410227:2 59:01:4410227:6 59:01:4410227:8 59:01:4410227:12 59:01:4410227:13 59:01:4410227:14 59:01:4410227:15 59:01:4410227:16 59:01:4410227:18 59:01:4410227:20 59:01:4410227:1338 59:01:4410228:4 59:01:4410228:6 59:01:4410230:11 59:01:4410230:25 59:01:4410230:1174 59:01:4410230:1176 59:01:4411076:49 59:01:4411076:874 59:01:4411076:1138 59:01:4410226:2085 59:01:0000000:96872 59:01:4410727:1465 59:01:4410226:2097 59:01:0000000:96868	г. Пермь	Строительство, реконструкция, эксплуатация, капитальные ремонт инженерных сооружений
----	---	----------	---

	<p>59:01:0000000:95976 59:01:4410226:2084 59:01:4410228:3 59:01:0000000:96555</p> <p>Земли в кадастровом квартале 59:01:4411076 Земли в кадастровом квартале 59:01:4410230 Земли в кадастровом квартале 59:01:4410218 Земли в кадастровом квартале 59:01:4410727 Земли в кадастровом квартале 59:01:4410226 Земли в кадастровом квартале 59:01:4410227</p>		
6.	<p>59:01:0000000:77765 (154 кв.м.), 59:01:5111369:130 (32 кв.м.), Земли в кадастровом квартале 59:01:5111369 (3 кв.м.), Земли в кадастровом квартале 59:01:5111372 (8 кв.м.)</p>	г. Пермь	Строительство, реконструкция, эксплуатация, капитальные ремонт инженерных сооружений
7.	<p>59:01:4716146:32 Индустриальный район, СНТ "Росинка", участок No120) 59:01:4716146:36 (Пермский край, г. Пермь, Индустриальный район, СНТ "Росинка", участок No124) 59:01:4716146:41 (Пермский край, г. Пермь, Индустриальный район, СНТ "Росинка", участок No129) 59:01:4716146:43 (Пермский край, г. Пермь, Индустриальный район, СНТ "Росинка", участок No130) 59:01:4716146:44 (Пермский край, г. Пермь, Индустриальный район, СНТ "Росинка", участок No131) 59:01:4716146:45 (Пермский край, г. Пермь, Индустриальный район, СНТ "Росинка", участок No132) 59:01:4716146:46 (Пермский край, г. Пермь, Индустриальный район, СНТ "Росинка", участок No133) 59:01:4716146:47 (Пермский край, г. Пермь, Индустриальный район, СНТ "Росинка", участок No134)</p>	г. Пермь	Строительство, реконструкция, эксплуатация, капитальные ремонт инженерных сооружений

	<p>59:01:4716146:366 (Пермский край, Пермь г, Индустриальный р-н, СНТ "Росинка", участок 374)</p> <p>59:01:0000000:938 (край Пермский, г. Пермь, р-н Индустриальный, ул Промышленная, 84)</p> <p>59:01:0000000:46547 (Российская Федерация, край Пермский, г.о. Пермский, г Пермь, ул Промышленная, зу 110к)</p> <p>59:01:4613916:10 (Пермский край, г. Пермь, Индустриальный район, жилой район Верхние Муллы (участок No3))</p> <p>59:01:0000000:1065 (об. 59:01:4613920:12) (Пермский край, г. Пермь, р-н Индустриальный, ул. Промышленная, 84)</p> <p>59:01:4613920:854 (Пермский край, г. Пермь, Индустриальный район, жилой район Верхние Муллы, (участок 3-а))</p> <p>59:01:0000000:1084 (об. 59:01:4616051:31) (Российская Федерация, Пермский край, городской округ Пермский, город Пермь, з/у 00/1084)</p> <p>59:01:4713914:1 (Пермский край, г. Пермь, р-н Индустриальный, ул. Промышленная, 83)</p> <p>59:01:0000000:508 (об. 59:01:4716037:11) (край Пермский, г. Пермь)</p> <p>59:01:4716037:509 (Пермский край, Пермский городской округ, г.Пермь, ул.Промышленная)</p> <p>59:01:4716146:747 (Пермский край, Пермский г.о., г Пермь, тер СНТ Росинка, участок 136)</p> <p>59:01:4716146:748 (Пермский край, Пермский г.о., г Пермь, тер СНТ Росинка, участок 136а)</p> <p>59:01:4716037:589 (Российская Федерация, Пермский край, городской округ Пермский, город Пермь, улица Промышленная)</p> <p>59:01:4713914 (Пермский край, г. Пермь)</p> <p>59:01:4716097 (Пермский край, г. Пермь)</p> <p>59:01:5510001 (Пермский край, г. Пермь)</p>		
--	--	--	--

	<p>59:01:4613916 (Пермский край, г. Пермь) 59:01:4716147 (Пермский край, г. Пермь) 59:01:4613920 (Пермский край, г. Пермь)59:01:4716146 (Пермский край, г. Пермь) 59:01:4716104 (Пермский край, г. Пермь)</p>		
8.	<p>59:01:0000000:41685</p>	г. Пермь	Строительство, реконструкция, эксплуатация, капитальные ремонт инженерных сооружений
9.	<p>59:01:2018036:285 – 825 кв.м 59:01:2018036:294 – 33 кв.м 59:01:2018036:302 – 812 кв.м 59:01:2018036:144 -139 кв.м 59:01:2018036:139 – 553 кв.м 59:01:2018032:262 – 67 кв.м 59:01:2010347:12 – 147 кв.м Земли в кадастровом квартале 59:01:2018036 – 196 кв.м Земли в кадастровом квартале 59:01:2018035 -3170 кв.м Земли в кадастровом квартале 59:01:2018016 - 959 кв.м Земли в кадастровом квартале 59:01:2010347 – 920 кв.м</p>	г. Пермь	Строительство, реконструкция, эксплуатация, капитальные ремонт инженерных сооружений

Зантересованные лица имеют право ознакомиться с ходатайством об установлении публичного сервитута и прилагаемым к нему описанием местоположения границ публичного сервитута по адресу: г. Пермь, ул. Сибирская 15, (тел. 212-72-06).

Зантересованные лица могут подать заявление об учете прав в срок с 12.05.2026 по 26.05.2026.

Способы подачи заявлений:

1. посредством почтовой связи;
 2. лично, в том числе через представителя, в департамент земельных отношений администрации города Перми (г. Пермь, ул. Сибирская 15);
 3. в форме электронных документов с использованием информационно-телекоммуникационной сети «Интернет».
- Правообладатели земельных участков, в отношении которых испрашивается публичный сервитут, если их права не зарегистрированы в Едином государственном реестре недвижимости, в течение пятнадцати дней со дня опубликования сообщения, предусмотренного подпунктом 1 пункта 3 статьи 39.42 ЗК РФ, подают в орган, уполномоченный на установление публичного сервитута, заявления об учете их прав (обременений прав) на земельные участки с приложением копий

документов, подтверждающих эти права (обременения прав). В таких заявлениях указывается способ связи с правообладателями земельных участков, в том числе их почтовый адрес и (или) адрес электронной почты. Правообладатели земельных участков, подавшие такие заявления по истечении указанного срока, несут риски невозможности обеспечения их прав в связи с отсутствием информации о таких лицах и их правах на земельные участки. Такие лица имеют право требовать от обладателя публичного сервитута плату за публичный сервитут не более чем за три года, предшествующие дню направления ими заявления об учете их прав (обременений прав).

Реквизиты решений об утверждении документа территориального планирования, документации по планировке территории, программ комплексного развития систем коммунальной инфраструктуры поселения, городского округа, а также информацию об инвестиционной программе субъекта естественных монополий, организации коммунального комплекса, указанных в ходатайстве об установлении публичного сервитута и сведения об официальных сайтах в информационно-телекоммуникационной сети «Интернет» отсутствуют.

Информация о возможности установления публичного сервитута публикуется на сайте <http://www.gotodretm.ru>, в «Официальном бюллетене органов местного самоуправления муниципального образования город Пермь».

Приложение: на 55 л. в 1 экз.

* Схемы в полноцветном варианте представлены на сайте администрации города Перми в разделе «Документы» / «Официальный бюллетень».

Схема расположения границ объектов недвижимости



- Условные обозначения
- Административная точка границ, сведения о которой позволяют однозначно определить ее положение на местности
 - Кад. номер участка
 - Кадастровый номер земельного участка
 - Часть границ, сведения ЕГРН о которой позволяют однозначно определить ее положение на местности
 - Граница публичного сервитута
 - Граница сооружения
 - Граница владения
 - Граница кадастрового квартала
 - Проектный объект
 - Новейший кадастровый квартал

Дата: 07. мая 2026

Исполнитель:
 Местное самоуправление (муниципальный район), осуществляющее в установленном законодательстве Российской Федерации полномочия

ГРАФИЧЕСКОЕ ОПИСАНИЕ		
местоположения границ населенных пунктов, территориальных зон, особо охраняемых природных территорий, зон с особыми условиями использования территории		
Публичный сервитут для использования в целях подключения (технологического присоединения) к сетям инженерно-технического обеспечения: «Строительство КРУН 10 кВ, ЛЭП 6 кВ, установка линейных разъединителей 10 кВ, реклоузеров 10 кВ и оборудования учета э/э 10 кВ для электроснабжения объекта туристической отрасли по адресу: Пермский край, г. Пермь, ул. Борцов Революции - ул. Гипсовая»		
(наименование объекта, местоположение границ которого описано (далее - объект))		
Раздел 1		
Сведения об объекте		
№ п/п	Характеристики объекта	Описание характеристик
1	2	3
1.	Местоположение объекта	Пермский край, г.о Пермский, город Пермь
2.	Площадь объекта +/- величина погрешности определения площади (P +/- Дельта P)	7821 +/- 31 м ²
3.	Иные характеристики объекта	<p>ПАО «Россети Урал». Почтовый адрес: Россия, 620026, Свердловская область, г. Екатеринбург, ул. Мамина – Сибиряка, стр.140. Адрес электронной почты: ppges@rosseti-ural.ru.</p> <p>Публичный сервитут для использования в целях подключения (технологического присоединения) к сетям инженерно-технического обеспечения: «Строительство КРУН 10 кВ, ЛЭП 6 кВ, установка линейных разъединителей 10 кВ, реклоузеров 10 кВ и оборудования учета э/э 10 кВ для электроснабжения объекта туристической отрасли по адресу: Пермский край, г. Пермь, ул. Борцов Революции - ул. Гипсовая». Срок установления сервитута - 49 лет.</p>

Раздел 2					
Сведения о местоположении границ объекта					
1. Система координат МСК-59, зона 2					
2. Сведения о характерных точках границ объекта					
Обозначение характерных точек границ	Координаты, м		Метод определения координат характерной точки	Средняя квадратическая погрешность положения характерной точки (M _t), м	Описание обозначения точки на местности (при наличии)
	X	Y			
1	2	3	4	5	6
1	520750.76	2228420.71	Метод спутниковых геодезических измерений (определений)	0.10	-
2	520754.05	2228425.27	Метод спутниковых геодезических измерений (определений)	0.10	-
3	520740.54	2228435.81	Метод спутниковых геодезических измерений (определений)	0.10	-
4	520730.04	2228441.03	Метод спутниковых геодезических измерений (определений)	0.10	-
5	520708.16	2228451.91	Метод спутниковых геодезических измерений (определений)	0.10	-
6	520705.42	2228469.60	Метод спутниковых геодезических измерений (определений)	0.10	-
7	520701.55	2228513.45	Метод спутниковых геодезических измерений (определений)	0.10	-
8	520693.65	2228559.50	Метод спутниковых геодезических измерений (определений)	0.10	-
9	520694.02	2228561.51	Метод спутниковых геодезических измерений (определений)	0.10	-
10	520698.37	2228584.97	Метод спутниковых геодезических измерений (определений)	0.10	-
11	520698.21	2228596.77	Метод спутниковых геодезических измерений (определений)	0.10	-

2. Сведения о характерных точках границ объекта					
Обозначение характерных точек границ	Координаты, м		Метод определения координат характерной точки	Средняя квадратическая погрешность положения характерной точки (Mt), м	Описание обозначения точки на местности (при наличии)
	X	Y			
1	2	3	4	5	6
12	520695.31	2228597.56	Метод спутниковых геодезических измерений (определений)	0.10	-
13	520620.43	2228618.06	Метод спутниковых геодезических измерений (определений)	0.10	-
14	520498.89	2228649.83	Метод спутниковых геодезических измерений (определений)	0.10	-
15	520489.64	2228653.48	Метод спутниковых геодезических измерений (определений)	0.10	-
16	520490.16	2228658.40	Метод спутниковых геодезических измерений (определений)	0.10	-
17	520491.47	2228670.54	Метод спутниковых геодезических измерений (определений)	0.10	-
18	520519.62	2228793.19	Метод спутниковых геодезических измерений (определений)	0.10	-
19	520536.74	2228852.89	Метод спутниковых геодезических измерений (определений)	0.10	-
20	520538.30	2228858.65	Метод спутниковых геодезических измерений (определений)	0.10	-
21	520540.57	2228866.67	Метод спутниковых геодезических измерений (определений)	0.10	-
22	520536.66	2228867.57	Метод спутниковых геодезических измерений (определений)	0.10	-
23	520534.40	2228859.55	Метод спутниковых геодезических измерений (определений)	0.10	-
24	520532.80	2228853.67	Метод спутниковых геодезических измерений (определений)	0.10	-

2. Сведения о характерных точках границ объекта					
Обозначение характерных точек границ	Координаты, м		Метод определения координат характерной точки	Средняя квадратическая погрешность положения характерной точки (Mt), м	Описание обозначения точки на местности (при наличии)
	X	Y			
1	2	3	4	5	6
25	520515.74	2228794.18	Метод спутниковых геодезических измерений (определений)	0.10	-
26	520487.52	2228671.20	Метод спутниковых геодезических измерений (определений)	0.10	-
27	520486.24	2228659.32	Метод спутниковых геодезических измерений (определений)	0.10	-
28	520485.33	2228650.87	Метод спутниковых геодезических измерений (определений)	0.10	-
29	520498.09	2228645.91	Метод спутниковых геодезических измерений (определений)	0.10	-
30	520619.39	2228614.20	Метод спутниковых геодезических измерений (определений)	0.10	-
31	520694.25	2228593.71	Метод спутниковых геодезических измерений (определений)	0.10	-
32	520694.36	2228585.31	Метод спутниковых геодезических измерений (определений)	0.10	-
33	520690.30	2228563.40	Метод спутниковых геодезических измерений (определений)	0.10	-
34	520689.58	2228559.53	Метод спутниковых геодезических измерений (определений)	0.10	-
35	520697.58	2228512.93	Метод спутниковых геодезических измерений (определений)	0.10	-
36	520701.45	2228469.12	Метод спутниковых геодезических измерений (определений)	0.10	-
37	520704.53	2228449.25	Метод спутниковых геодезических измерений (определений)	0.10	-

2. Сведения о характерных точках границ объекта					
Обозначение характерных точек границ	Координаты, м		Метод определения координат характерной точки	Средняя квадратическая погрешность положения характерной точки (M _t), м	Описание обозначения точки на местности (при наличии)
	X	Y			
1	2	3	4	5	6
38	520727.69	2228437.73	Метод спутниковых геодезических измерений (определений)	0.10	-
39	520738.40	2228432.40	Метод спутниковых геодезических измерений (определений)	0.10	-
40	520748.55	2228424.49	Метод спутниковых геодезических измерений (определений)	0.10	-
41	520747.61	2228423.19	Метод спутниковых геодезических измерений (определений)	0.10	-
1	520750.76	2228420.71	Метод спутниковых геодезических измерений (определений)	0.10	-
42	520543.56	2228915.39	Метод спутниковых геодезических измерений (определений)	0.10	-
43	520544.98	2228928.35	Метод спутниковых геодезических измерений (определений)	0.10	-
44	520541.18	2228911.90	Метод спутниковых геодезических измерений (определений)	0.10	-
45	520547.72	2228910.10	Метод спутниковых геодезических измерений (определений)	0.10	-
46	520548.32	2228908.90	Метод спутниковых геодезических измерений (определений)	0.10	-
47	520547.54	2228906.14	Метод спутниковых геодезических измерений (определений)	0.10	-
48	520551.44	2228905.24	Метод спутниковых геодезических измерений (определений)	0.10	-
49	520552.60	2228909.32	Метод спутниковых геодезических измерений (определений)	0.10	-

2. Сведения о характерных точках границ объекта					
Обозначение характерных точек границ	Координаты, м		Метод определения координат характерной точки	Средняя квадратическая погрешность положения характерной точки (Mt), м	Описание обозначения точки на местности (при наличии)
	X	Y			
1	2	3	4	5	6
50	520550.48	2228913.48	Метод спутниковых геодезических измерений (определений)	0.10	-
42	520543.56	2228915.39	Метод спутниковых геодезических измерений (определений)	0.10	-
51	520406.96	2229349.94	Метод спутниковых геодезических измерений (определений)	0.10	-
52	520215.82	2229657.94	Метод спутниковых геодезических измерений (определений)	0.10	-
53	520210.89	2229707.74	Метод спутниковых геодезических измерений (определений)	0.10	-
54	520180.67	2229757.29	Метод спутниковых геодезических измерений (определений)	0.10	-
55	520178.90	2229770.41	Метод спутниковых геодезических измерений (определений)	0.10	-
56	520183.02	2229785.90	Метод спутниковых геодезических измерений (определений)	0.10	-
57	520256.45	2229852.73	Метод спутниковых геодезических измерений (определений)	0.10	-
58	520270.87	2229857.33	Метод спутниковых геодезических измерений (определений)	0.10	-
59	520284.74	2229867.49	Метод спутниковых геодезических измерений (определений)	0.10	-
60	520223.09	2229965.21	Метод спутниковых геодезических измерений (определений)	0.10	-
61	520221.41	2229960.34	Метод спутниковых геодезических измерений (определений)	0.10	-

2. Сведения о характерных точках границ объекта					
Обозначение характерных точек границ	Координаты, м		Метод определения координат характерной точки	Средняя квадратическая погрешность положения характерной точки (Mt), м	Описание обозначения точки на местности (при наличии)
	X	Y			
1	2	3	4	5	6
62	520279.37	2229868.51	Метод спутниковых геодезических измерений (определений)	0.10	-
63	520269.03	2229860.94	Метод спутниковых геодезических измерений (определений)	0.10	-
64	520254.41	2229856.28	Метод спутниковых геодезических измерений (определений)	0.10	-
65	520179.46	2229788.07	Метод спутниковых геодезических измерений (определений)	0.10	-
66	520174.82	2229770.67	Метод спутниковых геодезических измерений (определений)	0.10	-
67	520176.82	2229755.92	Метод спутниковых геодезических измерений (определений)	0.10	-
68	520207.00	2229706.44	Метод спутниковых геодезических измерений (определений)	0.10	-
69	520211.93	2229656.63	Метод спутниковых геодезических измерений (определений)	0.10	-
70	520405.72	2229344.36	Метод спутниковых геодезических измерений (определений)	0.10	-
51	520406.96	2229349.94	Метод спутниковых геодезических измерений (определений)	0.10	-
71	520210.90	2229976.15	Метод спутниковых геодезических измерений (определений)	0.10	-
72	520193.98	2229982.07	Метод спутниковых геодезических измерений (определений)	0.10	-
73	520180.36	2230004.52	Метод спутниковых геодезических измерений (определений)	0.10	-

2. Сведения о характерных точках границ объекта					
Обозначение характерных точек границ	Координаты, м		Метод определения координат характерной точки	Средняя квадратическая погрешность положения характерной точки (Mt), м	Описание обозначения точки на местности (при наличии)
	X	Y			
1	2	3	4	5	6
74	520144.53	2230063.59	Метод спутниковых геодезических измерений (определений)	0.10	-
75	520134.82	2230077.55	Метод спутниковых геодезических измерений (определений)	0.10	-
76	520063.45	2230194.18	Метод спутниковых геодезических измерений (определений)	0.10	-
77	520067.22	2230200.45	Метод спутниковых геодезических измерений (определений)	0.10	-
78	520070.25	2230202.37	Метод спутниковых геодезических измерений (определений)	0.10	-
79	520068.84	2230206.22	Метод спутниковых геодезических измерений (определений)	0.10	-
80	520064.27	2230203.32	Метод спутниковых геодезических измерений (определений)	0.10	-
81	520058.78	2230194.15	Метод спутниковых геодезических измерений (определений)	0.10	-
82	520131.47	2230075.36	Метод спутниковых геодезических измерений (определений)	0.10	-
83	520141.18	2230061.41	Метод спутниковых геодезических измерений (определений)	0.10	-
84	520179.28	2229998.59	Метод спутниковых геодезических измерений (определений)	0.10	-
85	520191.30	2229978.77	Метод спутниковых геодезических измерений (определений)	0.10	-
86	520214.80	2229970.54	Метод спутниковых геодезических измерений (определений)	0.10	-

2. Сведения о характерных точках границ объекта					
Обозначение характерных точек границ	Координаты, м		Метод определения координат характерной точки	Средняя квадратическая погрешность положения характерной точки (Mt), м	Описание обозначения точки на местности (при наличии)
	X	Y			
1	2	3	4	5	6
71	520210.90	2229976.15	Метод спутниковых геодезических измерений (определений)	0.10	-
87	519778.50	2230473.77	Метод спутниковых геодезических измерений (определений)	0.10	-
88	519775.43	2230474.54	Метод спутниковых геодезических измерений (определений)	0.10	-
89	519780.66	2230503.77	Метод спутниковых геодезических измерений (определений)	0.10	-
90	519786.94	2230538.92	Метод спутниковых геодезических измерений (определений)	0.10	-
91	519789.39	2230547.01	Метод спутниковых геодезических измерений (определений)	0.10	-
92	519796.62	2230620.53	Метод спутниковых геодезических измерений (определений)	0.10	-
93	519789.72	2230624.44	Метод спутниковых геодезических измерений (определений)	0.10	-
94	519798.91	2230688.40	Метод спутниковых геодезических измерений (определений)	0.10	-
95	519788.00	2230690.05	Метод спутниковых геодезических измерений (определений)	0.10	-
96	519789.69	2230703.38	Метод спутниковых геодезических измерений (определений)	0.10	-
97	519780.93	2230704.88	Метод спутниковых геодезических измерений (определений)	0.10	-
98	519778.96	2230691.35	Метод спутниковых геодезических измерений (определений)	0.10	-

2. Сведения о характерных точках границ объекта					
Обозначение характерных точек границ	Координаты, м		Метод определения координат характерной точки	Средняя квадратическая погрешность положения характерной точки (Mt), м	Описание обозначения точки на местности (при наличии)
	X	Y			
1	2	3	4	5	6
99	519784.93	2230686.47	Метод спутниковых геодезических измерений (определений)	0.10	-
100	519794.39	2230685.04	Метод спутниковых геодезических измерений (определений)	0.10	-
101	519785.38	2230622.30	Метод спутниковых геодезических измерений (определений)	0.10	-
102	519792.40	2230618.32	Метод спутниковых геодезических измерений (определений)	0.10	-
103	519787.97	2230569.73	Метод спутниковых геодезических измерений (определений)	0.10	-
104	519785.53	2230547.98	Метод спутниковых геодезических измерений (определений)	0.10	-
105	519783.07	2230539.90	Метод спутниковых геодезических измерений (определений)	0.10	-
106	519776.78	2230504.79	Метод спутниковых геодезических измерений (определений)	0.10	-
107	519770.84	2230471.56	Метод спутниковых геодезических измерений (определений)	0.10	-
108	519777.71	2230469.84	Метод спутниковых геодезических измерений (определений)	0.10	-
87	519778.50	2230473.77	Метод спутниковых геодезических измерений (определений)	0.10	-

3. Сведения о характерных точках части (частей) границы объекта					
Обозначение характерных точек части границы	Координаты, м		Метод определения координат характерной точки	Средняя квадратическая погрешность положения характерной точки (Mf), м	Описание обозначения точки на местности (при наличии)
	X	Y			
1	2	3	4	5	6
-	-	-	-	-	-

ГРАФИЧЕСКОЕ ОПИСАНИЕ

местоположения границ населенных пунктов, территориальных зон, особо охраняемых природных территорий, зон с особыми условиями использования территории

Публичный сервитут под объект: "Строительство ВЛ 0,4 кВ с установкой ПУ для электроснабжения СНТ Коллективный сад №10 "Новые Ляды" (4500106578)"

(наименование объекта, местоположение границ которого описано (далее - объект)

Раздел 1

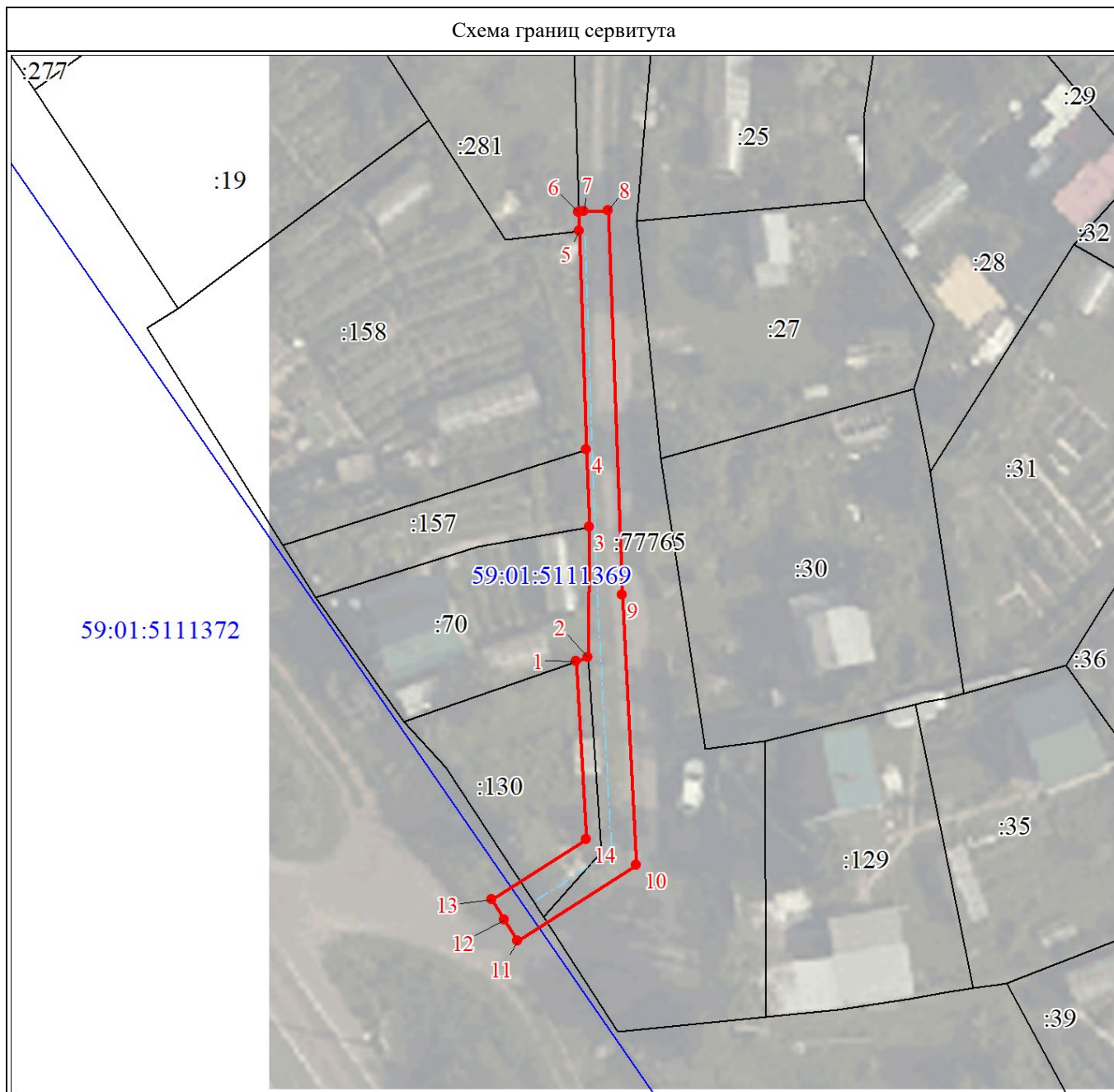
Сведения об объекте		
№ п/п	Характеристики объекта	Описание характеристик
1	2	3
1	Местоположение объекта	Пермский край, Пермский г.о., Пермь г
2	Площадь объекта ± величина погрешности определения площади ($P \pm \Delta P$), м ²	197 ± 5
3	Иные характеристики объекта	<p>1. Публичный сервитут под объект: "Строительство ВЛ 0,4 кВ с установкой ПУ для электроснабжения СНТ Коллективный сад №10 "Новые Ляды" (4500106578)"</p> <p>2. Цель установления публичного сервитута: Размещение объектов электросетевого хозяйства, тепловых сетей, водопроводных сетей, сетей водоотведения, линий и сооружений связи, линейных объектов системы газоснабжения, нефтепроводов и нефтепродуктопроводов, их неотъемлемых технологических частей, если указанные объекты являются объектами федерального, регионального или местного значения, либо необходимы для организации электро-, газо-, тепло-, водоснабжения населения и водоотведения, подключения (технологического присоединения) к сетям инженерно-технического обеспечения, либо переносятся в связи с изъятием земельных участков, на которых они ранее располагались, для государственных или муниципальных нужд (далее также - инженерные сооружения)</p> <p>3. Срок публичного сервитута: Продолжительность: 49 лет</p> <p>4. Описание иной цели: Публичный сервитут в целях подключения (технологического присоединения) к сетям инженерно-технического обеспечения "Строительство ВЛ 0,4 кВ с установкой ПУ для электроснабжения СНТ Коллективный сад №10 "Новые Ляды" (4500106578)"; правообладатель публичного сервитута - ПУБЛИЧНОЕ АКЦИОНЕРНОЕ ОБЩЕСТВО "РОССЕТИ УРАЛ", ОГРН 1056604000970, ИНН 6671163413, почтовый адрес: г. Пермь, ул. Инженерная, 17, адресе эл. почты - perm@rosseti-ural.ru, pe-ces@rosseti-ural.ru, срок на 49 лет</p>

Раздел 2

Сведения о местоположении границ объекта					
1. Система координат МСК-59, зона 2					
2. Сведения о характерных точках границ объекта					
Обозначение характерных точек границ	Координаты, м		Метод определения координат характерной точки	Средняя квадратическая погрешность положения характерной точки (Mt), м	Описание обозначения точки на местности (при наличии)
	X	Y			
1	2	3	4	5	6
1	521362.08	2252871.30	Аналитический метод	0.1	-
2	521362.40	2252872.22	Аналитический метод	0.1	-
3	521373.01	2252872.36	Аналитический метод	0.1	-
4	521379.32	2252872.14	Аналитический метод	0.1	-
5	521397.10	2252871.53	Аналитический метод	0.1	-
6	521398.66	2252871.48	Аналитический метод	0.1	-
7	521398.68	2252871.92	Аналитический метод	0.1	-
8	521398.75	2252873.92	Аналитический метод	0.1	-
9	521367.48	2252875.02	Аналитический метод	0.1	-
10	521345.49	2252876.21	Аналитический метод	0.1	-
11	521339.35	2252866.53	Аналитический метод	0.1	-
12	521341.04	2252865.46	Аналитический метод	0.1	-
13	521342.73	2252864.39	Аналитический метод	0.1	-
14	521347.61	2252872.09	Аналитический метод	0.1	-
1	521362.08	2252871.30	Аналитический метод	0.1	-
3. Сведения о характерных точках части (частей) границы объекта					
Обозначение характерных точек части границы	Координаты, м		Метод определения координат характерной точки	Средняя квадратическая погрешность положения характерной точки (Mt), м	Описание обозначения точки на местности (при наличии)
	X	Y			
1	2	3	4	5	6
-	-	-	-	-	-

Раздел 4

Схема границ сервитута



Масштаб 1:500



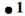

Используемые условные знаки и обозначения:

- Характерная точка границы объекта
- 1 Надписи номеров характерных точек границы объекта
- Граница объекта
- 59:01:4410159 Обозначение кадастрового квартала
- :1 Надписи кадастрового номера земельного участка
- - - Проектное местоположение инженерного сооружения

Публичный сервитут
"Строительство участка ВЛ 0,4 кВ от ближайшей опоры ВЛ 0,4 кВ от ТП-2114,
установка оборудования учета э/э на опоре ВЛ 0,4 кВ для электроснабжения
остановочного комплекса по адресу: Пермский край, г. Пермь, ул. Самаркандская"
Схема расположения границ публичного сервитута



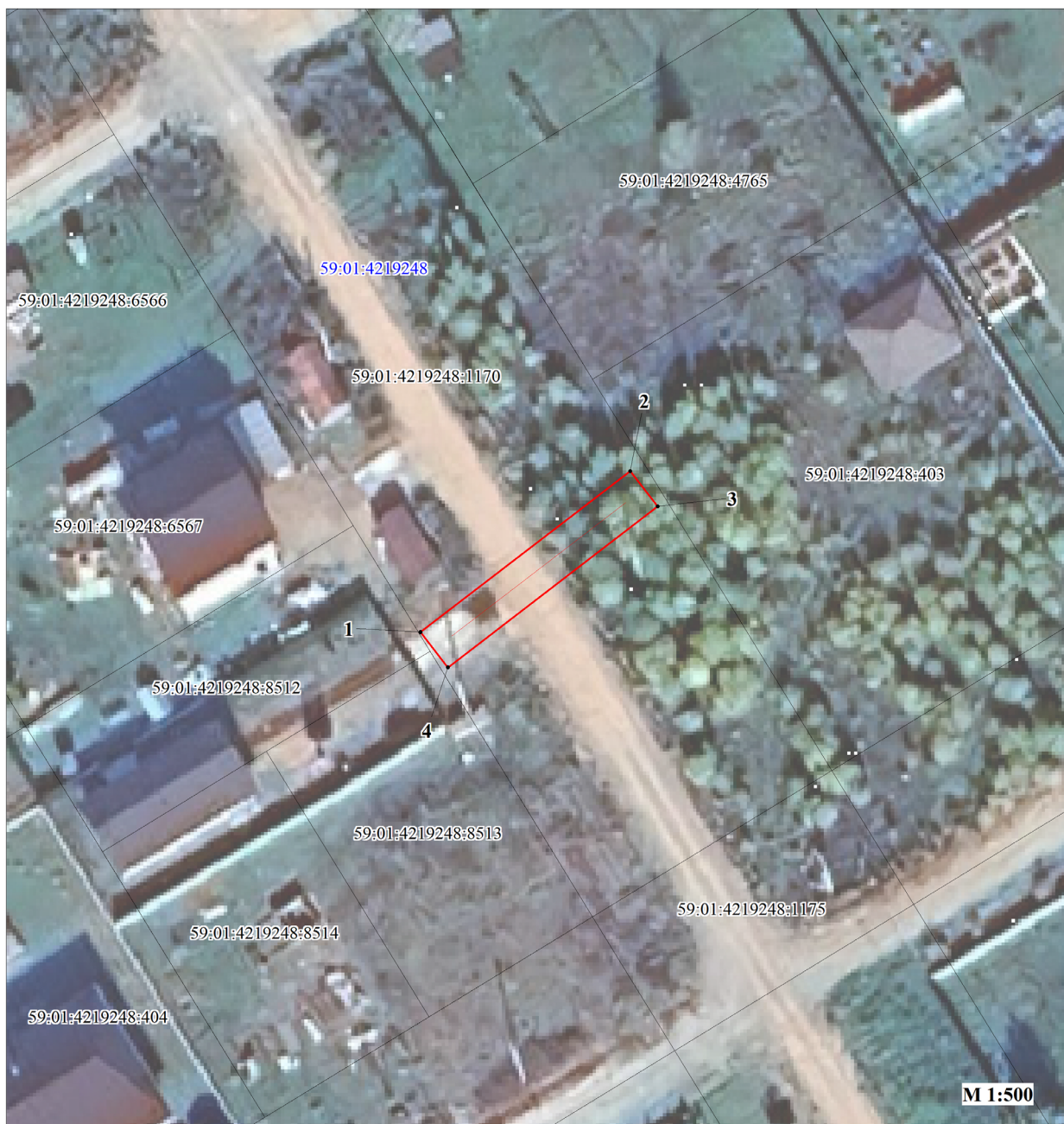
Условные обозначения:

59:01:4219244	кадастровый номер квартала
59:01:0000000:8982	кадастровый номер земельного участка, учтенного в ГКН
	граница земельного участка, учтенного в ГКН
	граница публичного сервитута
	граница кадастрового квартала
	характерная точка границы
	проектируемая линия ВЛ 0.4 кВ





ОПИСАНИЕ МЕСТОПОЛОЖЕНИЯ ГРАНИЦ ПУБЛИЧНОГО СЕРВИТУТА				
«Строительство участка ВЛ 0,4 кВ от ближайшей опоры ВЛ 0,4 кВ от ТП-2114, установка оборудования учета э/э на опоре ВЛ 0,4 кВ для электроснабжения остановочного комплекса по адресу: Пермский край, г. Пермь, ул. Самаркандская» ПЕРМСКИЙ КРАЙ, Г. ПЕРМЬ (НАИМЕНОВАНИЕ ОБЪЕКТА)				
Сведения о местоположении границ объекта				
1. Система координат <u>МСК-59, зона 2</u>				
2. Сведения о характерных точках границ объекта				
Обозначение характерных точек границ	Координаты, м		Метод определения координат и средняя квадратическая погрешность положения характерной точки (M _t). м	Описание закрепления точки
	X	Y		
1	2	3	4	5
1	516264.29	2237421.77	Геодезический метод; M _t =0.1	-
2	516260.59	2237420.27	Геодезический метод; M _t =0.1	-
3	516271.97	2237392.17	Геодезический метод; M _t =0.1	-
4	516275.68	2237393.67	Геодезический метод; M _t =0.1	-
1	516264.29	2237421.77	Геодезический метод; M _t =0.1	-

Публичный сервитут
"Строительство участка ВЛ 0,4 кВ от ближайшей опоры ВЛ 0,4 кВ от ТП-2366,
установка оборудования учета э/э на опоре ВЛ 0,4 кВ для электроснабжения
малоэтажной жилой застройки по адресу: Пермский край, г. Пермь, ул. Яшмовая, 186
(кад. номер зем. участка 59:01:4219248:8512)"

Схема расположения границ публичного сервитута



Условные обозначения:

59:01:4219248	кадастровый номер квартала
59:01:4219248:1170	кадастровый номер земельного участка, учтенного в ГКН
	граница земельного участка, учтенного в ГКН
	граница публичного сервитута
	граница кадастрового квартала
• 1	характерная точка границы
	проектируемая линия ВЛ 0,4 кВ

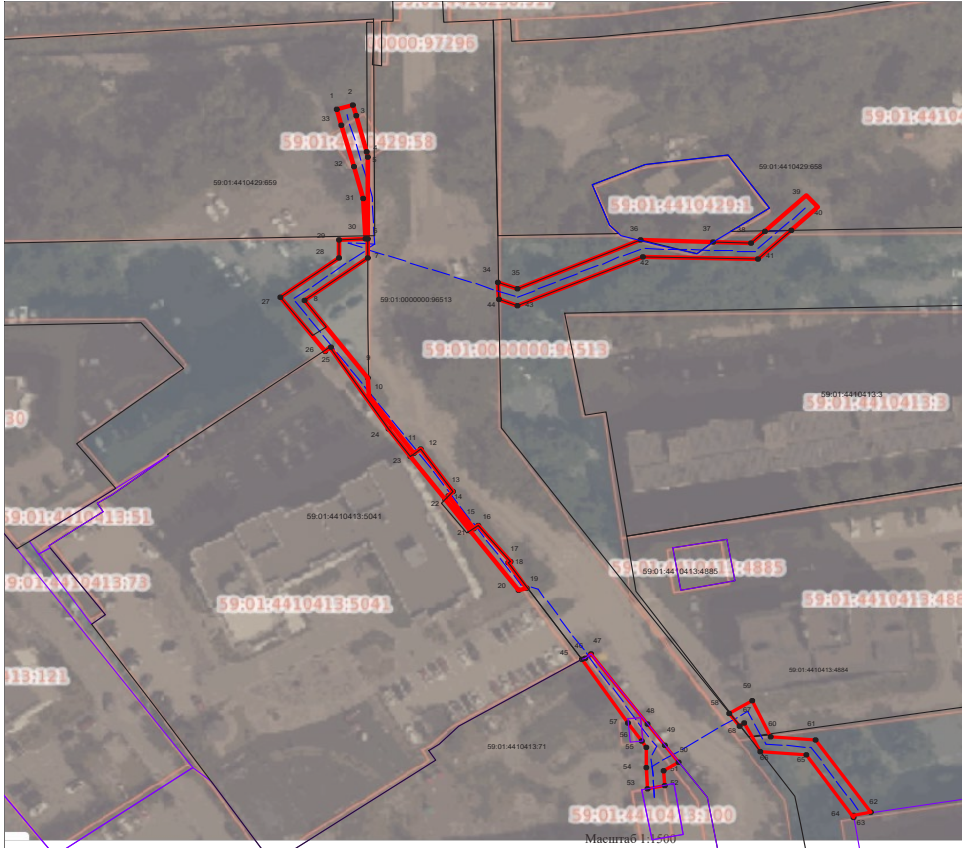
ОПИСАНИЕ МЕСТОПОЛОЖЕНИЯ ГРАНИЦ ПУБЛИЧНОГО СЕРВИТУТА «Строительство участка ВЛ 0,4 кВ от ближайшей опоры ВЛ 0,4 кВ от ТП-2366, установка оборудования учета э/э на опоре ВЛ 0,4 кВ для электроснабжения малоэтажной жилой застройки по адресу: Пермский край, г. Пермь, ул. Яшмовая, 186 (кад. номер зем. участка 59:01:4219248:8512)» ПЕРМСКИЙ КРАЙ, Г. ПЕРМЬ (НАИМЕНОВАНИЕ ОБЪЕКТА)				
Сведения о местоположении границ объекта				
1. Система координат МСК-59, зона 2				
2. Сведения о характерных точках границ объекта				
Обозначение характерных точек границ	Координаты, м		Метод определения координат и средняя квадратическая погрешность положения характерной точки (M _t), м	Описание закрепления точки
	X	Y		
1	2	3	4	5
1	518565.73	2238349.23	Геодезический метод; M _t =0.1	-
2	518580.09	2238367.92	Геодезический метод; M _t =0.1	-
3	518576.92	2238370.36	Геодезический метод; M _t =0.1	-
4	518562.57	2238351.67	Геодезический метод; M _t =0.1	-
1	518565.73	2238349.23	Геодезический метод; M _t =0.1	-

Схема расположения границ публичного сервитута

Объект: Реконструкция (вынос) участков КЛ 6 кВ, ЛЭП 0,4 кВ в связи со строительством по адресу: г. Пермь, ул. Песчаная

Местоположение: Пермский край, Пермский городской округ, г. Пермь, ул. Песчаная

Площадь земель или части земельного участка, кв.м.: 1036 (в т.ч. часть земельного участка с КН 59:01:4410413:5041- 82 кв.м., часть земельного участка с КН 59:01:4410413:71 - 133 кв.м., часть земельного участка с КН 59:01:4410413:4884 - 41 кв.м., часть земельного участка с КН 59:01:4410429:658 - 43 кв.м., часть земельного участка с КН 59:01:4410429:1 - 24 кв.м., часть земельного участка с КН 59:01:4410429:659 - 84 кв.м., часть кадастрового квартала 59:01:4410429 - 397 кв.м., часть кадастрового квартала 59:01:4410413 - 232 кв.м.)



Масштаб 1:1000

Масштаб 1:800

№№ точек	Y	X
1	516734,53	2226500,50
2	516735,50	2226504,38
3	516732,76	2226505,07
4	516723,67	2226507,34
5	516722,18	2226507,32
6	516701,68	2226506,95
7	516696,79	2226506,86
8	516686,38	2226492,14
9	516666,58	2226506,31
10	516661,95	2226506,23
11	516647,34	2226516,46
12	516648,32	2226518,00
13	516637,61	2226525,22
14	516636,47	2226524,08
15	516628,13	2226529,92
16	516628,82	2226530,95
17	516619,77	2226538,19
18	516619,29	2226537,48
19	516612,95	2226541,78
20	516612,24	2226539,88
21	516627,59	2226529,11
22	516635,77	2226523,37
23	516646,70	2226515,48
24	516653,52	2226510,66
25	516674,39	2226497,73
26	516673,50	2226496,43
27	516687,32	2226486,54
28	516697,01	2226500,31
29	516701,66	2226500,26
30	516701,68	2226506,47
31	516711,84	2226506,18
32	516720,00	2226504,14
33	516730,34	2226501,55
1	516734,53	2226500,50

№№ точек	Y	X
34	516690,02	2226536,9
35	516688,43	2226541,2
36	516700,18	2226569,8
37	516699,36	2226586,6
38	516698,97	2226595,4
39	516701,98	2226598,7
40	516701,99	2226604,7
41	516694,9	2226596,8
42	516696,08	2226570,3
43	516684,14	2226541,3
44	516685,77	2226536,9
34	516690,02	2226536,9

№№ точек	Y	X
58	516580,53	2226587,83
59	516583,62	2226592,99
60	516574,33	2226597,28
61	516573,45	2226607,58
62	516554,85	2226619,81
63	516554,05	2226615,77
64	516553,62	2226615,83
65	516569,63	2226605,3
66	516570,53	2226594,67
67	516577,9	2226591,22
68	516577,21	2226590,07
58	516580,53	2226587,83

№№ точек	Y	X
34	516690,02	2226536,87
35	516688,43	2226541,18
36	516700,18	2226569,84
37	516699,36	2226586,58
38	516698,97	2226595,36
39	516710,74	2226608,45
40	516707,77	2226611,12
41	516694,90	2226596,82
42	516696,08	2226570,47
43	516684,14	2226541,25
44	516685,77	2226536,85
34	516690,02	2226536,87

Система координат МСК-59, зона 2
 Метод определения координат: Метод спутниковых геодезических измерений (определений)
 средняя квадратическая погрешность положения характерных точек (Мп)- 0.10 м

Условные обозначения:

- граница публичного сервитута
- граница земельного участка, сведения которого внесены в ЕГРН
- - - - - проектное местоположение инженерного сооружения
- 59:01:4410912 обозначение кадастрового квартала
- 59:01:1713486:1 обозначение кадастрового номера земельного участка

Публичный сервитут тепловая трасса (лит.Ст) от точки 171 до ул.Механошина
 Схема расположения границ публичного сервитута



Используемые условные знаки и обозначения:

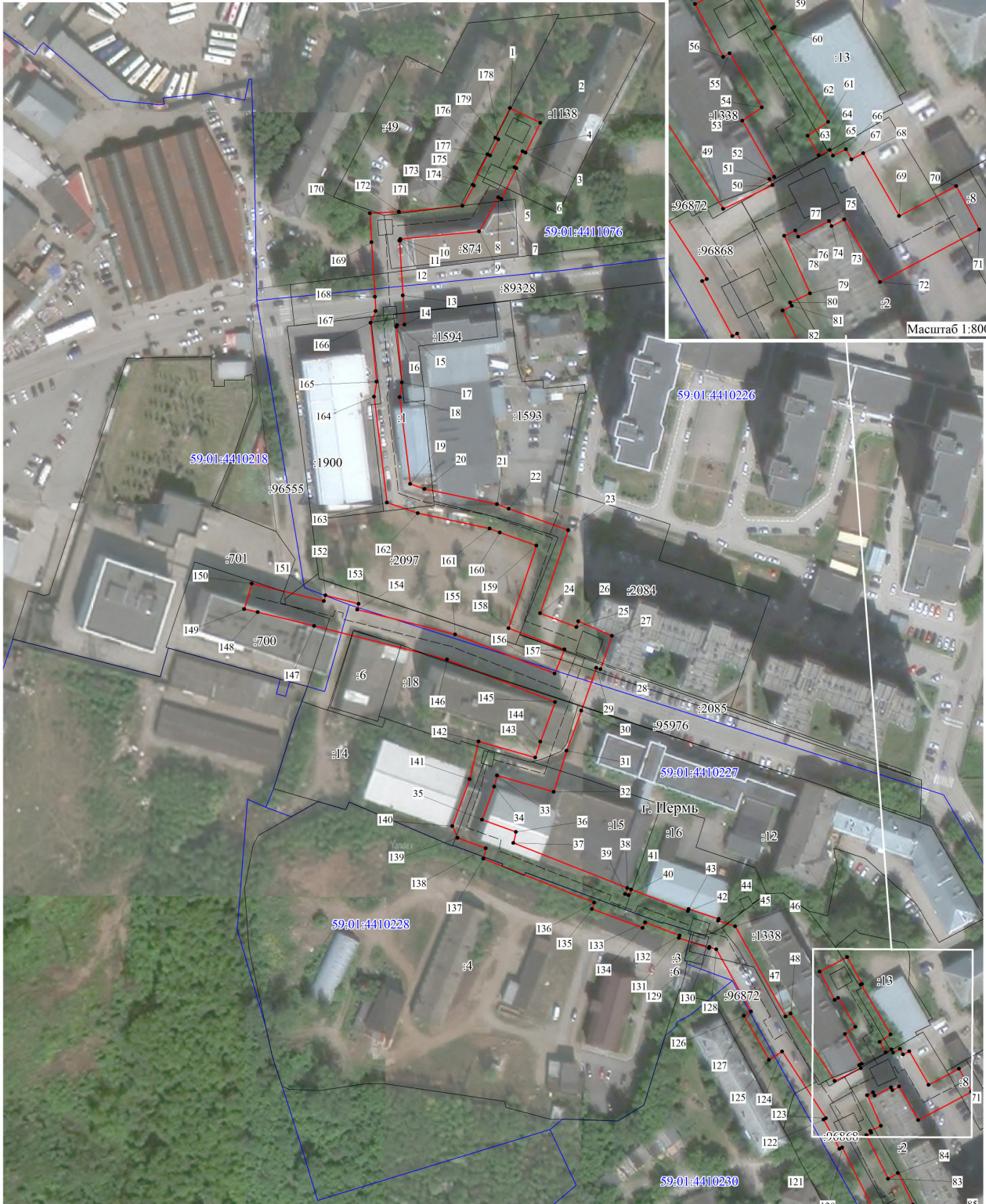
- - границы публичного сервитута
- - - - трасса трубопровода
- - границы кадастрового квартала
- - кадастровый номер квартала
- 59:01:1713036 - кадастровый номер квартала
- - границы учтенного земельного участка
- 59:01:1713036 - кадастровый номер земельного участка
- - характерная точка границы

Масштаб 1:3000

Схема расположения листов

1
2

Публичный сервитут тепловая трасса (лит.Ст) от точки 171 до ул.Механошина
Схема расположения границ публичного сервитута



- Используемые условные знаки и обозначения:
- - границы публичного сервитута
 - - трасса трубопровода
 - границы кадастрового квартала
 - # - кадастровый номер квартала
 - границы учтенного земельного участка
 - # - кадастровый номер земельного участка
 - - характерная точка границы

Масштаб 1:1500

Схема расположения листов

1
2

**ОПИСАНИЕ МЕСТОПОЛОЖЕНИЯ ГРАНИЦ ПУБЛИЧНОГО СЕРВИТУТА ПО
ОБЪЕКТУ**

**тепловая трасса (лит.Ст) от точки 171 до ул.Механошина
ПЕРМСКИЙ КРАЙ, Г. ПЕРМЬ
(НАИМЕНОВАНИЕ ОБЪЕКТА)**

Сведения о местоположении границ объекта

1. Система координат МСК-59 (зона 2)

2. Сведения о характерных точках границ объекта

Обозначение характерных точек границ	Координаты, м		Метод определения координат и средняя квадратическая погрешность положения характерной точки (M_t), м	Описание закрепления точки на местности (при наличии)
	X	Y		
1	2	3	4	5
1	516847.05	2231428.47	Геодезический метод; $M_t=0.1$	-
2	516840.88	2231441	Геодезический метод; $M_t=0.1$	-
3	516828.54	2231434.93	Геодезический метод; $M_t=0.1$	-
4	516829.15	2231433.7	Геодезический метод; $M_t=0.1$	-
5	516822.53	2231430.33	Геодезический метод; $M_t=0.1$	-
6	516822.15	2231431.1	Геодезический метод; $M_t=0.1$	-
7	516809.41	2231424.93	Геодезический метод; $M_t=0.1$	-
8	516810.03	2231423.65	Геодезический метод; $M_t=0.1$	-
9	516795.94	2231415.7	Геодезический метод; $M_t=0.1$	-
10	516792.78	2231383.08	Геодезический метод; $M_t=0.1$	-
11	516792.17	2231383.12	Геодезический метод; $M_t=0.1$	-
12	516792.14	2231382.72	Геодезический метод; $M_t=0.1$	-
13	516769.48	2231384.15	Геодезический метод; $M_t=0.1$	-
14	516757.31	2231384.8	Геодезический метод; $M_t=0.1$	-
15	516757.15	2231381.75	Геодезический метод; $M_t=0.1$	-
16	516756.44	2231381.44	Геодезический метод; $M_t=0.1$	-
17	516733.45	2231383.78	Геодезический метод; $M_t=0.1$	-
18	516727.36	2231382.8	Геодезический метод; $M_t=0.1$	-
19	516691.4	2231387.15	Геодезический метод; $M_t=0.1$	-
20	516689.33	2231393.12	Геодезический метод; $M_t=0.1$	-
21	516682.98	2231423.12	Геодезический метод; $M_t=0.1$	-
22	516681.07	2231427.94	Геодезический метод; $M_t=0.1$	-
23	516672.23	2231452.59	Геодезический метод; $M_t=0.1$	-
24	516637.85	2231440.95	Геодезический метод; $M_t=0.1$	-
25	516632.15	2231455.98	Геодезический метод; $M_t=0.1$	-
26	516634.53	2231456.79	Геодезический метод; $M_t=0.1$	-
27	516628.53	2231470.67	Геодезический метод; $M_t=0.1$	-
28	516614.67	2231465.91	Геодезический метод; $M_t=0.1$	-

1	2	3	4	5
29	516615.28	2231464.18	Геодезический метод; Mt=0.1	-
30	516597.48	2231458.02	Геодезический метод; Mt=0.1	-
31	516580.94	2231451.89	Геодезический метод; Mt=0.1	-
32	516563.89	2231446.59	Геодезический метод; Mt=0.1	-
33	516570.63	2231423.07	Геодезический метод; Mt=0.1	-
34	516566.06	2231421.97	Геодезический метод; Mt=0.1	-
35	516552.39	2231416.95	Геодезический метод; Mt=0.1	-
36	516547.28	2231430.88	Геодезический метод; Mt=0.1	-
37	516542.76	2231429.87	Геодезический метод; Mt=0.1	-
38	516524.06	2231477.05	Геодезический метод; Mt=0.1	-
39	516521.59	2231476.11	Геодезический метод; Mt=0.1	-
40	516521.08	2231477.51	Геодезический метод; Mt=0.1	-
41	516523.52	2231478.55	Геодезический метод; Mt=0.1	-
42	516514.51	2231502.07	Геодезический метод; Mt=0.1	-
43	516515.4	2231502.36	Геодезический метод; Mt=0.1	-
44	516511.26	2231514.86	Геодезический метод; Mt=0.1	-
45	516510.52	2231514.61	Геодезический метод; Mt=0.1	-
46	516508.2	2231521.69	Геодезический метод; Mt=0.1	-
47	516470.85	2231542.56	Геодезический метод; Mt=0.1	-
48	516472.11	2231544.57	Геодезический метод; Mt=0.1	-
49	516444.21	2231562.82	Геодезический метод; Mt=0.1	-
50	516449.45	2231573.7	Геодезический метод; Mt=0.1	-
51	516450.75	2231573.05	Геодезический метод; Mt=0.1	-
52	516451.26	2231574.11	Геодезический метод; Mt=0.1	-
53	516463.66	2231567.06	Геодезический метод; Mt=0.1	-
54	516466.62	2231571.38	Геодезический метод; Mt=0.1	-
55	516478.57	2231564.24	Геодезический метод; Mt=0.1	-
56	516477.74	2231562.82	Геодезический метод; Mt=0.1	-
57	516489.43	2231556.63	Геодезический метод; Mt=0.1	-
58	516495.45	2231567.99	Геодезический метод; Mt=0.1	-
59	516484.34	2231574.12	Геодезический метод; Mt=0.1	-
60	516484.07	2231573.65	Геодезический метод; Mt=0.1	-
61	516463.43	2231585.98	Геодезический метод; Mt=0.1	-
62	516460.34	2231581.48	Геодезический метод; Mt=0.1	-
63	516456.04	2231583.93	Геодезический метод; Mt=0.1	-
64	516457.23	2231586.38	Геодезический метод; Mt=0.1	-
65	516455.95	2231587.05	Геодезический метод; Mt=0.1	-
66	516457.39	2231589.93	Геодезический метод; Mt=0.1	-
67	516455.12	2231591.13	Геодезический метод; Mt=0.1	-

1	2	3	4	5
68	516456.52	2231593.73	Геодезический метод; Mt=0.1	-
69	516442.6	2231601.68	Геодезический метод; Mt=0.1	-
70	516449.24	2231614.25	Геодезический метод; Mt=0.1	-
71	516439.61	2231619.34	Геодезический метод; Mt=0.1	-
72	516428.03	2231597.45	Геодезический метод; Mt=0.1	-
73	516441.88	2231589.54	Геодезический метод; Mt=0.1	-
74	516440.39	2231586.77	Геодезический метод; Mt=0.1	-
75	516441.49	2231586.18	Геодезический метод; Mt=0.1	-
76	516438.07	2231579.4	Геодезический метод; Mt=0.1	-
77	516439.43	2231578.72	Геодезический метод; Mt=0.1	-
78	516438.26	2231576.28	Геодезический метод; Mt=0.1	-
79	516425.57	2231581.97	Геодезический метод; Mt=0.1	-
80	516423.53	2231577.6	Геодезический метод; Mt=0.1	-
81	516422.79	2231577.99	Геодезический метод; Mt=0.1	-
82	516421.74	2231575.93	Геодезический метод; Mt=0.1	-
83	516403.73	2231584.92	Геодезический метод; Mt=0.1	-
84	516406.02	2231588.99	Геодезический метод; Mt=0.1	-
85	516392.95	2231595.29	Геодезический метод; Mt=0.1	-
86	516390.86	2231591.5	Геодезический метод; Mt=0.1	-
87	516365.45	2231605.95	Геодезический метод; Mt=0.1	-
88	516366.8	2231608.37	Геодезический метод; Mt=0.1	-
89	516354.51	2231615.6	Геодезический метод; Mt=0.1	-
90	516346.9	2231602.51	Геодезический метод; Mt=0.1	-
91	516347.72	2231602.02	Геодезический метод; Mt=0.1	-
92	516345.08	2231598.56	Геодезический метод; Mt=0.1	-
93	516267.58	2231642.38	Геодезический метод; Mt=0.1	-
94	516267.97	2231643.04	Геодезический метод; Mt=0.1	-
95	516254.59	2231651.03	Геодезический метод; Mt=0.1	-
96	516253.84	2231649.63	Геодезический метод; Mt=0.1	-
97	516207.64	2231674.83	Геодезический метод; Mt=0.1	-
98	516208.39	2231676.16	Геодезический метод; Mt=0.1	-
99	516193.72	2231683.78	Геодезический метод; Mt=0.1	-
100	516193.28	2231682.98	Геодезический метод; Mt=0.1	-
101	516100.94	2231733.72	Геодезический метод; Mt=0.1	-
102	516108.72	2231752.28	Геодезический метод; Mt=0.1	-
103	516094.11	2231758.06	Геодезический метод; Mt=0.1	-
104	516089.99	2231747.64	Геодезический метод; Mt=0.1	-
105	516093.97	2231746.07	Геодезический метод; Mt=0.1	-
106	516086.6	2231728.47	Геодезический метод; Mt=0.1	-

1	2	3	4	5
107	516187.78	2231672.88	Геодезический метод; Mt=0.1	-
108	516186.86	2231671.19	Геодезический метод; Mt=0.1	-
109	516200.97	2231662.91	Геодезический метод; Mt=0.1	-
110	516202.03	2231664.79	Геодезический метод; Mt=0.1	-
111	516248.42	2231639.48	Геодезический метод; Mt=0.1	-
112	516247.39	2231637.54	Геодезический метод; Mt=0.1	-
113	516260.61	2231630.47	Геодезический метод; Mt=0.1	-
114	516261.77	2231632.45	Геодезический метод; Mt=0.1	-
115	516348.12	2231583.62	Геодезический метод; Mt=0.1	-
116	516357.65	2231596.08	Геодезический метод; Mt=0.1	-
117	516359.4	2231595.04	Геодезический метод; Mt=0.1	-
118	516360.02	2231596.15	Геодезический метод; Mt=0.1	-
119	516387.99	2231580.24	Геодезический метод; Mt=0.1	-
120	516416.66	2231565.95	Геодезический метод; Mt=0.1	-
121	516416.11	2231564.86	Геодезический метод; Mt=0.1	-
122	516428.22	2231558.21	Геодезический метод; Mt=0.1	-
123	516428.71	2231559.21	Геодезический метод; Mt=0.1	-
124	516456.36	2231541.13	Геодезический метод; Mt=0.1	-
125	516452.91	2231535.64	Геодезический метод; Mt=0.1	-
126	516471.18	2231525.23	Геодезический метод; Mt=0.1	-
127	516472.97	2231528.21	Геодезический метод; Mt=0.1	-
128	516498.67	2231513.84	Геодезический метод; Mt=0.1	-
129	516499.61	2231511	Геодезический метод; Mt=0.1	-
130	516499.2	2231510.86	Геодезический метод; Mt=0.1	-
131	516503.34	2231498.37	Геодезический метод; Mt=0.1	-
132	516504.39	2231498.72	Геодезический метод; Mt=0.1	-
133	516509.89	2231484.35	Геодезический метод; Mt=0.1	-
134	516507.56	2231483.37	Геодезический метод; Mt=0.1	-
135	516515.33	2231462.33	Геодезический метод; Mt=0.1	-
136	516518.03	2231463.36	Геодезический метод; Mt=0.1	-
137	516536.21	2231417.5	Геодезический метод; Mt=0.1	-
138	516540.5	2231418.46	Геодезический метод; Mt=0.1	-
139	516544.78	2231406.78	Геодезический метод; Mt=0.1	-
140	516549.73	2231404.62	Геодезический метод; Mt=0.1	-
141	516569.15	2231411.76	Геодезический метод; Mt=0.1	-
142	516584.76	2231415.5	Геодезический метод; Mt=0.1	-
143	516578.04	2231438.94	Геодезический метод; Mt=0.1	-
144	516584.64	2231441	Геодезический метод; Mt=0.1	-
145	516601.05	2231447.08	Геодезический метод; Mt=0.1	-

1	2	3	4	5
146	516618.68	2231402.39	Геодезический метод; Mt=0.1	-
147	516632.63	2231347.4	Геодезический метод; Mt=0.1	-
148	516638.33	2231324.08	Геодезический метод; Mt=0.1	-
149	516639.55	2231318.46	Геодезический метод; Mt=0.1	-
150	516650.15	2231321.65	Геодезический метод; Mt=0.1	-
151	516642.84	2231351.48	Геодезический метод; Mt=0.1	-
152	516645.26	2231352.09	Геодезический метод; Mt=0.1	-
153	516641.77	2231365.86	Геодезический метод; Mt=0.1	-
154	516639.35	2231365.24	Геодезический метод; Mt=0.1	-
155	516629.08	2231405.74	Геодезический метод; Mt=0.1	-
156	516612.82	2231446.95	Геодезический метод; Mt=0.1	-
157	516622.85	2231451.06	Геодезический метод; Mt=0.1	-
158	516631.66	2231427.84	Геодезический метод; Mt=0.1	-
159	516665.87	2231439.42	Геодезический метод; Mt=0.1	-
160	516671.31	2231424.26	Геодезический метод; Mt=0.1	-
161	516672.95	2231420.1	Геодезический метод; Mt=0.1	-
162	516679.25	2231390.32	Геодезический метод; Mt=0.1	-
163	516683.67	2231377.57	Геодезический метод; Mt=0.1	-
164	516727.56	2231372.26	Геодезический метод; Mt=0.1	-
165	516733.75	2231373.25	Геодезический метод; Mt=0.1	-
166	516758.12	2231370.77	Геодезический метод; Mt=0.1	-
167	516762.98	2231372.91	Геодезический метод; Mt=0.1	-
168	516768.86	2231372.6	Геодезический метод; Mt=0.1	-
169	516791.45	2231371.13	Геодезический метод; Mt=0.1	-
170	516803.44	2231370.49	Геодезический метод; Mt=0.1	-
171	516804.15	2231382.47	Геодезический метод; Mt=0.1	-
172	516803.98	2231382.48	Геодезический метод; Mt=0.1	-
173	516806.53	2231408.81	Геодезический метод; Mt=0.1	-
174	516814.92	2231413.55	Геодезический метод; Mt=0.1	-
175	516815.16	2231413.06	Геодезический метод; Mt=0.1	-
176	516827.9	2231419.24	Геодезический метод; Mt=0.1	-
177	516827.41	2231420.25	Геодезический метод; Mt=0.1	-
178	516834.1	2231423.65	Геодезический метод; Mt=0.1	-
179	516834.71	2231422.4	Геодезический метод; Mt=0.1	-
1	516847.05	2231428.47	Геодезический метод; Mt=0.1	-

ГРАФИЧЕСКОЕ ОПИСАНИЕ

местоположения границ населенных пунктов, территориальных зон, особо охраняемых природных территорий, зон с особыми условиями использования территории

Публичный сервитут для размещения объекта электросетевого хозяйства ВЛ 6 кВ фидер № 7 (от ПС "Лесозаводская"), КЛ-6 кВ фидер № 7, ТП-4429, КТП-4440, ТП-4419, КТП-4512

(наименование объекта, местоположение границ которого описано (далее - объект))

Сведения об объекте					
№ п/п	Характеристики объекта		Описание характеристик		
1	2		3		
1	Местоположение объекта		Пермский край, Пермский г.о., Пермь г		
2	Площадь объекта ± величина погрешности определения площади ($P \pm \Delta P$), м ²		33468 ± 64		
3	Иные характеристики объекта		<p>1. Публичный сервитут для размещения объекта электросетевого хозяйства ВЛ 6 кВ фидер № 7 (от ПС "Лесозаводская"), КЛ-6 кВ фидер № 7, ТП-4429, КТП-4440, ТП-4419, КТП-4512</p> <p>2. Цель установления публичного сервитута: Размещение объектов электросетевого хозяйства, тепловых сетей, водопроводных сетей, сетей водоотведения, линий и сооружений связи, линейных объектов системы газоснабжения, нефтепроводов и нефтепродуктопроводов, их неотъемлемых технологических частей, если указанные объекты являются объектами федерального, регионального или местного значения, либо необходимы для организации электро-, газо-, тепло-, водоснабжения населения и водоотведения, подключения (технологического присоединения) к сетям инженерно-технического обеспечения, либо переносятся в связи с изъятием земельных участков, на которых они ранее располагались, для государственных или муниципальных нужд (далее также - инженерные сооружения)</p> <p>3. Срок публичного сервитута: Продолжительность: 49 лет</p> <p>4. Описание иной цели: Публичный сервитут для размещения объекта электросетевого хозяйства ВЛ 6 кВ фидер № 7 (от ПС "Лесозаводская"), КЛ-6 кВ фидер № 7, ТП-4429, КТП-4440, ТП-4419, КТП-4512. Срок публичного сервитута: в соответствии с п.8 ст.39.43 ЗК РФ публичный сервитут считается установленным со дня внесения сведений о нем в Единый государственный реестр недвижимости, согласно Распоряжения срок публичного сервитута составляет 49 лет. Владелец публичного сервитута: Публичное акционерное общество «Россети Урал», ИНН 6671163413, ОГРН 1056604000970. Почтовый адрес Публичного акционерного Общества «Россети Урал»: 614016, Пермский край, город Пермь, улица Камчатовская, д. 26, адрес электронной почты: rpges@rosseti-ural.ru.</p>		
Сведения о местоположении границ объекта					
1. Система координат МСК-59, зона 2					
2. Сведения о характерных точках границ объекта					
Обозначение характерных точек границ	Координаты, м		Метод определения координат характерной точки	Средняя квадратическая погрешность положения характерной точки (Mt), м	Описание обозначения точки на местности (при наличии)
	X	Y			
1	2	3	4	5	6
1	522719.53	2235051.65	Геодезический метод	0.1	Закрепление отсутствует
2	522674.37	2235013.07	Геодезический метод	0.1	Закрепление отсутствует
3	522636.04	2234980.56	Геодезический метод	0.1	Закрепление отсутствует
4	522605.70	2234955.23	Геодезический метод	0.1	Закрепление

Сведения о местоположении границ объекта					
1. Система координат МСК-59, зона 2					
2. Сведения о характерных точках границ объекта					
Обозначение характерных точек границ	Координаты, м		Метод определения координат характерной точки	Средняя квадратическая погрешность положения характерной точки (Mt), м	Описание обозначения точки на местности (при наличии)
	X	Y			
					отсутствует
5	522579.00	2234931.70	Геодезический метод	0.1	Закрепление отсутствует
6	522545.17	2234902.08	Геодезический метод	0.1	Закрепление отсутствует
7	522521.51	2234881.84	Геодезический метод	0.1	Закрепление отсутствует
8	522520.87	2234880.99	Геодезический метод	0.1	Закрепление отсутствует
9	522508.82	2234871.06	Геодезический метод	0.1	Закрепление отсутствует
10	522512.96	2234866.03	Геодезический метод	0.1	Закрепление отсутствует
11	522472.68	2234833.93	Геодезический метод	0.1	Закрепление отсутствует
12	522432.83	2234803.28	Геодезический метод	0.1	Закрепление отсутствует
13	522411.16	2234786.28	Геодезический метод	0.1	Закрепление отсутствует
14	522408.08	2234781.69	Геодезический метод	0.1	Закрепление отсутствует
15	522405.46	2234779.00	Геодезический метод	0.1	Закрепление отсутствует
16	522373.63	2234752.83	Геодезический метод	0.1	Закрепление отсутствует
17	522353.72	2234735.99	Геодезический метод	0.1	Закрепление отсутствует
18	522317.48	2234705.42	Геодезический метод	0.1	Закрепление отсутствует
19	522278.69	2234672.12	Геодезический метод	0.1	Закрепление отсутствует
20	522241.11	2234640.09	Геодезический метод	0.1	Закрепление отсутствует
21	522203.97	2234607.42	Геодезический метод	0.1	Закрепление отсутствует
22	522178.07	2234584.33	Геодезический метод	0.1	Закрепление отсутствует
23	522156.59	2234566.22	Геодезический метод	0.1	Закрепление отсутствует
24	522136.52	2234546.65	Геодезический метод	0.1	Закрепление отсутствует
25	522121.16	2234549.38	Геодезический метод	0.1	Закрепление отсутствует
26	522086.41	2234584.38	Геодезический метод	0.1	Закрепление отсутствует
27	522081.07	2234579.66	Геодезический метод	0.1	Закрепление отсутствует
28	522063.44	2234597.83	Геодезический метод	0.1	Закрепление отсутствует
29	522067.55	2234601.69	Геодезический метод	0.1	Закрепление отсутствует

Сведения о местоположении границ объекта					
1. Система координат МСК-59, зона 2					
2. Сведения о характерных точках границ объекта					
Обозначение характерных точек границ	Координаты, м		Метод определения координат характерной точки	Средняя квадратическая погрешность положения характерной точки (Mt), м	Описание обозначения точки на местности (при наличии)
	X	Y			
30	522066.61	2234602.54	Геодезический метод	0.1	Закрепление отсутствует
31	522017.01	2234650.26	Геодезический метод	0.1	Закрепление отсутствует
32	521986.59	2234678.04	Геодезический метод	0.1	Закрепление отсутствует
33	521983.78	2234675.27	Геодезический метод	0.1	Закрепление отсутствует
34	521966.48	2234693.75	Геодезический метод	0.1	Закрепление отсутствует
35	521943.89	2234718.63	Геодезический метод	0.1	Закрепление отсутствует
36	521915.32	2234732.91	Геодезический метод	0.1	Закрепление отсутствует
37	521910.04	2234738.78	Геодезический метод	0.1	Закрепление отсутствует
38	521892.06	2234722.71	Геодезический метод	0.1	Закрепление отсутствует
39	521898.17	2234715.87	Геодезический метод	0.1	Закрепление отсутствует
40	521884.07	2234703.88	Геодезический метод	0.1	Закрепление отсутствует
41	521908.31	2234670.84	Геодезический метод	0.1	Закрепление отсутствует
42	521921.56	2234656.91	Геодезический метод	0.1	Закрепление отсутствует
43	521929.12	2234646.84	Геодезический метод	0.1	Закрепление отсутствует
44	521928.68	2234635.27	Геодезический метод	0.1	Закрепление отсутствует
45	521924.06	2234624.30	Геодезический метод	0.1	Закрепление отсутствует
46	521919.22	2234617.88	Геодезический метод	0.1	Закрепление отсутствует
47	521916.53	2234615.69	Геодезический метод	0.1	Закрепление отсутствует
48	521914.85	2234614.38	Геодезический метод	0.1	Закрепление отсутствует
49	521933.43	2234593.23	Геодезический метод	0.1	Закрепление отсутствует
50	521883.71	2234547.29	Геодезический метод	0.1	Закрепление отсутствует
51	521883.95	2234505.86	Геодезический метод	0.1	Закрепление отсутствует
52	521916.10	2234476.23	Геодезический метод	0.1	Закрепление отсутствует
53	521904.52	2234455.85	Геодезический метод	0.1	Закрепление отсутствует
54	521867.09	2234442.36	Геодезический метод	0.1	Закрепление отсутствует
55	521862.09	2234389.50	Геодезический метод	0.1	Закрепление

Сведения о местоположении границ объекта					
1. Система координат МСК-59, зона 2					
2. Сведения о характерных точках границ объекта					
Обозначение характерных точек границ	Координаты, м		Метод определения координат характерной точки	Средняя квадратическая погрешность положения характерной точки (Mt), м	Описание обозначения точки на местности (при наличии)
	X	Y			
					отсутствует
56	521861.91	2234333.95	Геодезический метод	0.1	Закрепление отсутствует
57	521866.97	2234333.93	Геодезический метод	0.1	Закрепление отсутствует
58	521867.06	2234320.07	Геодезический метод	0.1	Закрепление отсутствует
59	521894.29	2234320.63	Геодезический метод	0.1	Закрепление отсутствует
60	521894.08	2234346.79	Геодезический метод	0.1	Закрепление отсутствует
61	521882.95	2234346.60	Геодезический метод	0.1	Закрепление отсутствует
62	521883.09	2234388.48	Геодезический метод	0.1	Закрепление отсутствует
63	521886.75	2234427.12	Геодезический метод	0.1	Закрепление отсутствует
64	521918.94	2234438.73	Геодезический метод	0.1	Закрепление отсутствует
65	521942.60	2234480.36	Геодезический метод	0.1	Закрепление отсутствует
66	521905.56	2234514.50	Геодезический метод	0.1	Закрепление отсутствует
67	521906.41	2234528.40	Геодезический метод	0.1	Закрепление отсутствует
68	521897.55	2234536.42	Геодезический метод	0.1	Закрепление отсутствует
69	521886.60	2234547.25	Геодезический метод	0.1	Закрепление отсутствует
70	521936.22	2234593.08	Геодезический метод	0.1	Закрепление отсутствует
71	521923.72	2234607.34	Геодезический метод	0.1	Закрепление отсутствует
72	521917.79	2234614.13	Геодезический метод	0.1	Закрепление отсутствует
73	521920.68	2234616.48	Геодезический метод	0.1	Закрепление отсутствует
74	521925.80	2234623.30	Геодезический метод	0.1	Закрепление отсутствует
75	521930.66	2234634.83	Геодезический метод	0.1	Закрепление отсутствует
76	521931.14	2234647.48	Геодезический метод	0.1	Закрепление отсутствует
77	521923.08	2234658.21	Геодезический метод	0.1	Закрепление отсутствует
78	521909.85	2234672.12	Геодезический метод	0.1	Закрепление отсутствует
79	521886.79	2234703.56	Геодезический метод	0.1	Закрепление отсутствует
80	521899.51	2234714.37	Геодезический метод	0.1	Закрепление отсутствует

Сведения о местоположении границ объекта					
1. Система координат МСК-59, зона 2					
2. Сведения о характерных точках границ объекта					
Обозначение характерных точек границ	Координаты, м		Метод определения координат характерной точки	Средняя квадратическая погрешность положения характерной точки (Mt), м	Описание обозначения точки на местности (при наличии)
	X	Y			
81	521907.00	2234706.00	Геодезический метод	0.1	Закрепление отсутствует
82	521921.24	2234718.77	Геодезический метод	0.1	Закрепление отсутствует
83	521937.75	2234710.53	Геодезический метод	0.1	Закрепление отсутствует
84	521959.14	2234686.95	Геодезический метод	0.1	Закрепление отсутствует
85	521977.18	2234667.82	Геодезический метод	0.1	Закрепление отсутствует
86	521972.41	2234662.56	Геодезический метод	0.1	Закрепление отсутствует
87	522002.62	2234634.96	Геодезический метод	0.1	Закрепление отсутствует
88	522052.30	2234587.17	Геодезический метод	0.1	Закрепление отсутствует
89	522069.28	2234571.83	Геодезический метод	0.1	Закрепление отсутствует
90	522110.90	2234529.88	Геодезический метод	0.1	Закрепление отсутствует
91	522130.09	2234526.47	Геодезический метод	0.1	Закрепление отсутствует
92	522132.36	2234494.43	Геодезический метод	0.1	Закрепление отсутствует
93	522161.64	2234468.81	Геодезический метод	0.1	Закрепление отсутствует
94	522178.14	2234453.23	Геодезический метод	0.1	Закрепление отсутствует
95	522176.39	2234451.58	Геодезический метод	0.1	Закрепление отсутствует
96	522185.33	2234442.11	Геодезический метод	0.1	Закрепление отсутствует
97	522192.80	2234439.45	Геодезический метод	0.1	Закрепление отсутствует
98	522254.26	2234383.09	Геодезический метод	0.1	Закрепление отсутствует
99	522274.53	2234361.64	Геодезический метод	0.1	Закрепление отсутствует
100	522273.40	2234360.02	Геодезический метод	0.1	Закрепление отсутствует
101	522278.60	2234356.42	Геодезический метод	0.1	Закрепление отсутствует
102	522293.44	2234343.55	Геодезический метод	0.1	Закрепление отсутствует
103	522308.41	2234360.04	Геодезический метод	0.1	Закрепление отсутствует
104	522292.21	2234373.51	Геодезический метод	0.1	Закрепление отсутствует
105	522269.00	2234398.07	Геодезический метод	0.1	Закрепление отсутствует
106	522205.49	2234456.31	Геодезический метод	0.1	Закрепление

Сведения о местоположении границ объекта					
1. Система координат МСК-59, зона 2					
2. Сведения о характерных точках границ объекта					
Обозначение характерных точек границ	Координаты, м		Метод определения координат характерной точки	Средняя квадратическая погрешность положения характерной точки (Mt), м	Описание обозначения точки на местности (при наличии)
	X	Y			
					отсутствует
107	522175.77	2234484.35	Геодезический метод	0.1	Закрепление отсутствует
108	522152.70	2234504.54	Геодезический метод	0.1	Закрепление отсутствует
109	522150.81	2234531.25	Геодезический метод	0.1	Закрепление отсутствует
110	522170.71	2234550.65	Геодезический метод	0.1	Закрепление отсутствует
111	522191.83	2234568.46	Геодезический метод	0.1	Закрепление отсутствует
112	522217.89	2234591.70	Геодезический метод	0.1	Закрепление отсутствует
113	522254.86	2234624.21	Геодезический метод	0.1	Закрепление отсутствует
114	522292.34	2234656.16	Геодезический метод	0.1	Закрепление отсутствует
115	522331.09	2234689.43	Геодезический метод	0.1	Закрепление отсутствует
116	522367.27	2234719.95	Геодезический метод	0.1	Закрепление отсутствует
117	522387.08	2234736.70	Геодезический метод	0.1	Закрепление отсутствует
118	522419.68	2234763.52	Геодезический метод	0.1	Закрепление отсутствует
119	522424.44	2234768.38	Геодезический метод	0.1	Закрепление отсутствует
120	522426.74	2234771.81	Геодезический метод	0.1	Закрепление отсутствует
121	522445.71	2234786.70	Геодезический метод	0.1	Закрепление отсутствует
122	522485.62	2234817.39	Геодезический метод	0.1	Закрепление отсутствует
123	522532.55	2234854.78	Геодезический метод	0.1	Закрепление отсутствует
124	522534.25	2234863.05	Геодезический метод	0.1	Закрепление отсутствует
125	522540.12	2234868.00	Геодезический метод	0.1	Закрепление отсутствует
126	522539.08	2234869.23	Геодезический метод	0.1	Закрепление отсутствует
127	522558.91	2234886.20	Геодезический метод	0.1	Закрепление отсутствует
128	522592.68	2234915.77	Геодезический метод	0.1	Закрепление отсутствует
129	522619.34	2234938.20	Геодезический метод	0.1	Закрепление отсутствует
130	522649.72	2234964.63	Геодезический метод	0.1	Закрепление отсутствует
131	522687.98	2234997.08	Геодезический метод	0.1	Закрепление отсутствует

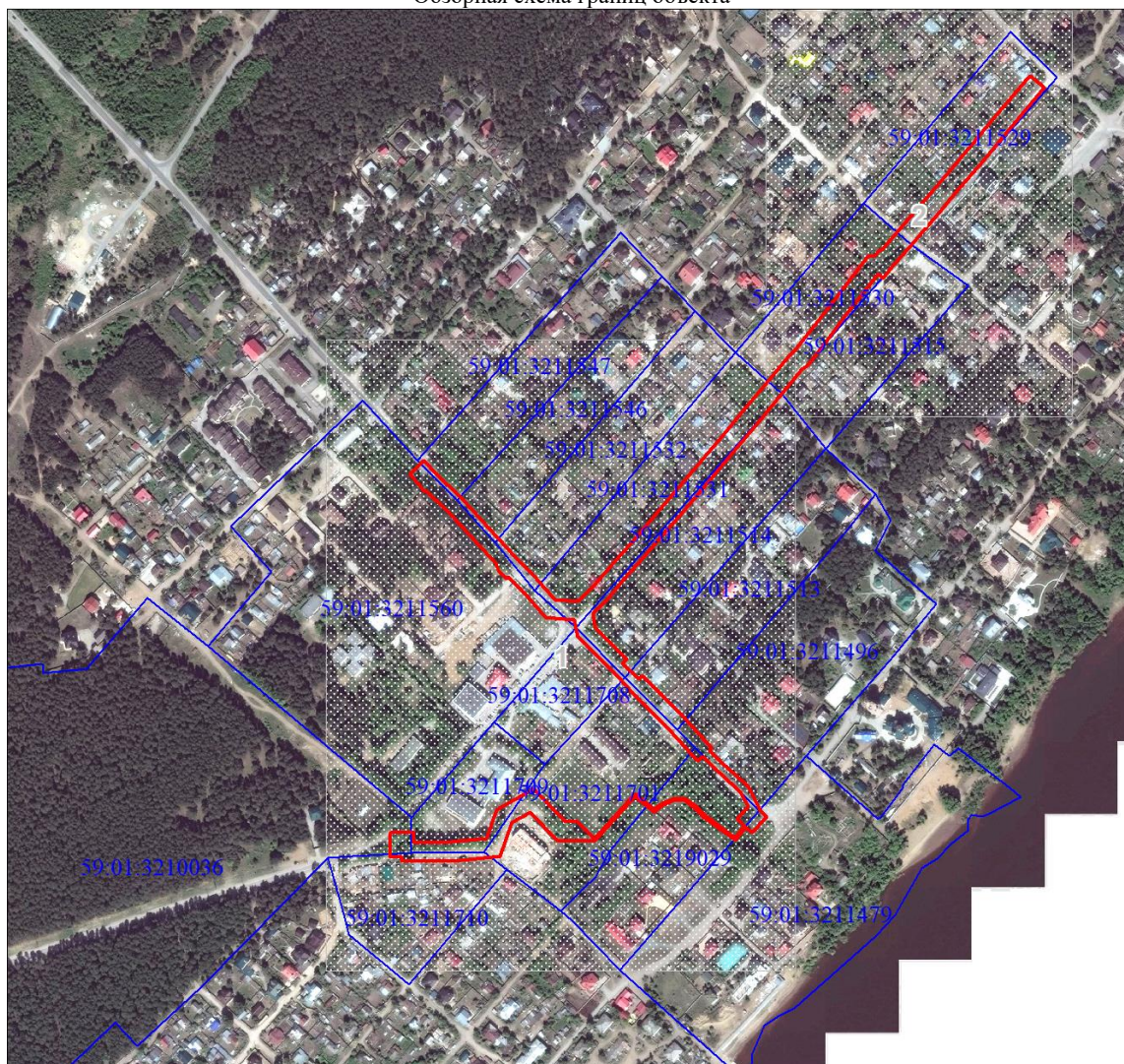
Сведения о местоположении границ объекта					
1. Система координат МСК-59, зона 2					
2. Сведения о характерных точках границ объекта					
Обозначение характерных точек границ	Координаты, м		Метод определения координат характерной точки	Средняя квадратическая погрешность положения характерной точки (Mt), м	Описание обозначения точки на местности (при наличии)
	X	Y			
132	522733.16	2235035.68	Геодезический метод	0.1	Закрепление отсутствует
1	522719.53	2235051.65	Геодезический метод	0.1	Закрепление отсутствует
3. Сведения о характерных точках части (частей) границы объекта					
Обозначение характерных точек части границы	Координаты, м		Метод определения координат характерной точки	Средняя квадратическая погрешность положения характерной точки (Mt), м	Описание обозначения точки на местности (при наличии)
	X	Y			
1	2	3	4	5	6
-	-	-	-	-	-

Схема расположения границ публичного сервитута

Объект: ВЛ 6 кВ фидер № 7 (от ПС "Лесозаводская"), КЛ-6 кВ фидер № 7, ТП-4429, КТП-4440, ТП-4419, КТП-4512
 Местоположение: Пермский край, г.Пермь





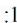



Площадь, кв.м: 33471

Обзорная схема границ объекта

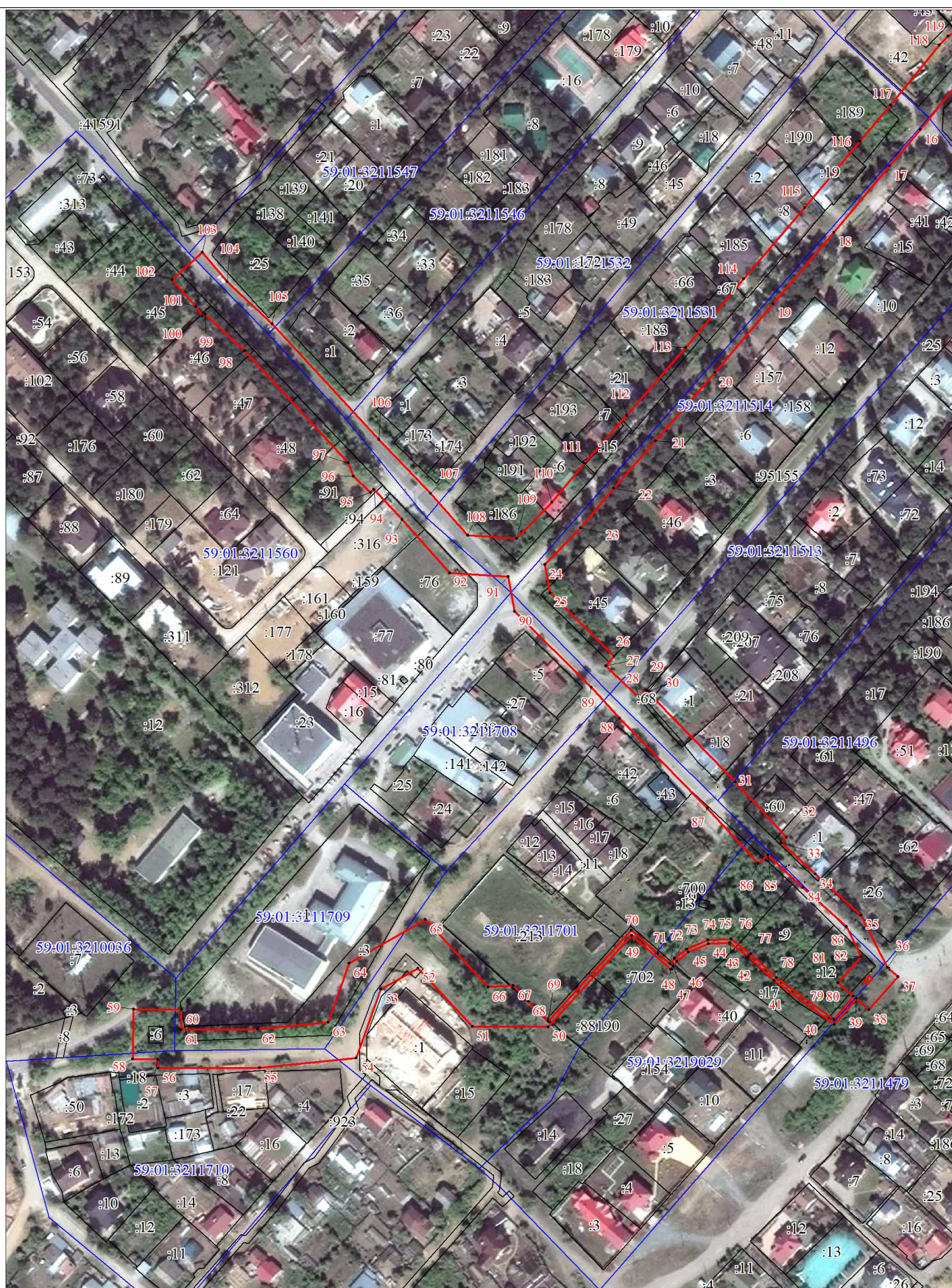


Масштаб 1:7385

Используемые условные знаки и обозначения:

- | | |
|---|--|
|  | Характерная точка границы объекта |
|  | Надписи номеров характерных точек границы объекта |
|  | Граница объекта |
|  | Существующая часть границы, имеющиеся в ЕГРН сведения о которой достаточны для определения ее местоположения |
|  | Надписи кадастрового номера земельного участка |
|  | Граница охранной зоны |
|  | Граница кадастрового квартала |
|  | Обозначение кадастрового квартала |

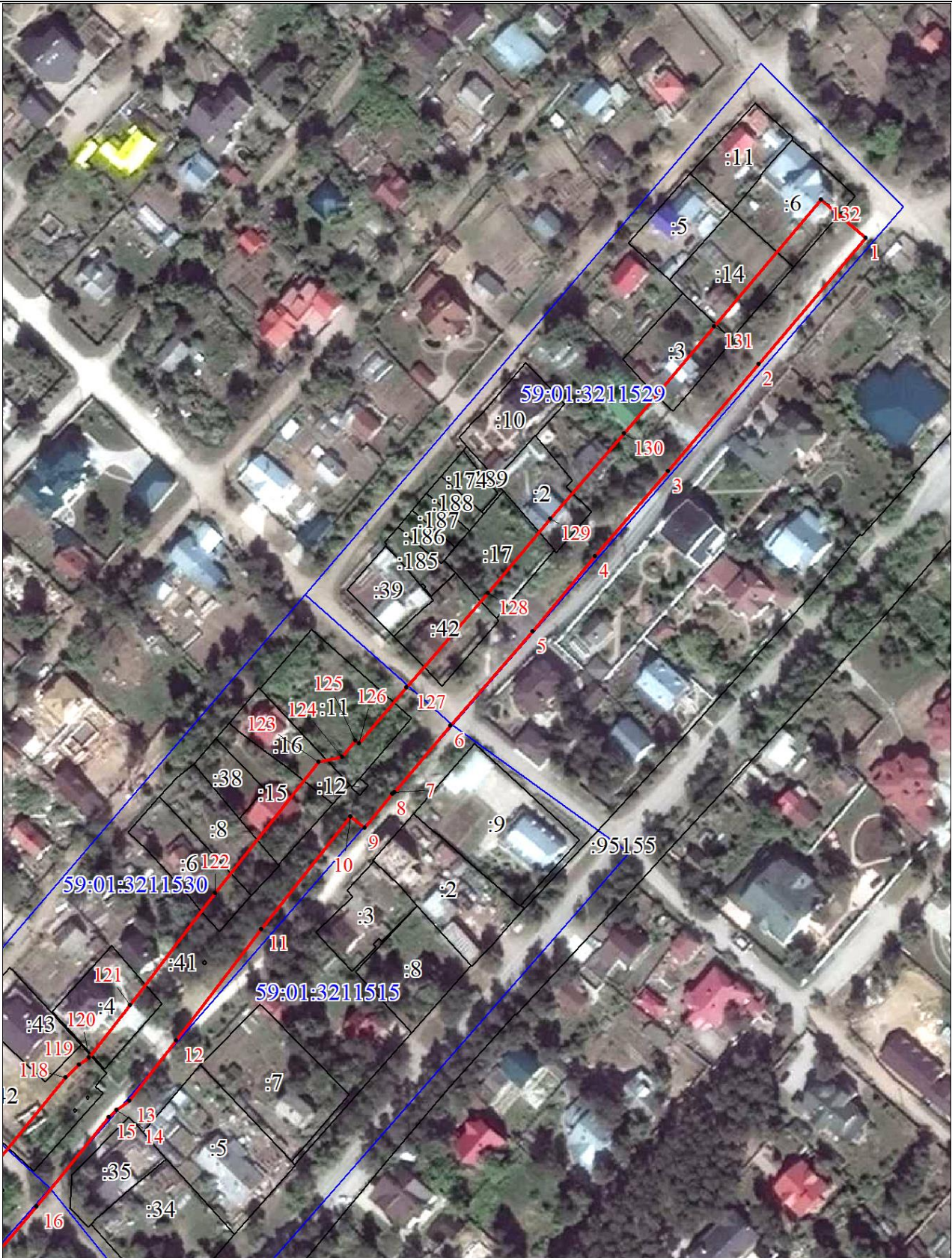
Выносной лист № 1



Масштаб 1:2000

Используемые условные знаки и обозначения:

Выносной лист № 2



Масштаб 1:2000

Используемые условные знаки и обозначения:

ГРАФИЧЕСКОЕ ОПИСАНИЕ
местоположения границ публичного сервитута

Реконструкция (вынос) участков КЛ 6 кВ, ЛЭП 0,4 кВ в связи со строительством по адресу: г. Пермь, ул. Песчаная
(наименование объекта, местоположение границ которого описано (далее - объект))

Раздел 1

Сведения об объекте		
№ п/п	Характеристики объекта	Описание характеристик
1	2	3
1	Местоположение объекта	Пермский край, город Пермь
2	Площадь объекта +/- величина погрешности определения площади (Р+/- Дельта Р)	1036 кв.м ± 6.59 кв.м
3	Иные характеристики объекта	Вид объекта реестра границ: Граница публичного сервитута Кадастровый номер квартала: 59:01:0000000 Вид или наименование публичного сервитута по документу: Реконструкция (вынос) участков КЛ 6 кВ, ЛЭП 0,4 кВ в связи со строительством по адресу: г. Пермь, ул. Песчаная Орган, принявший решение об установлении публичного сервитута: Департамент земельных отношений Администрации города Перми Цель установления публичного сервитута: Публичный сервитут для эксплуатации объектов электросетевого хозяйства регионального значения: Реконструкция (вынос) участков КЛ 6 кВ, ЛЭП 0,4 кВ в связи со строительством по адресу: г. Пермь, ул. Песчаная Обладатель публичного сервитута: Юридическое лицо, орган власти, Российское юридическое лицо, ПАО "РОССЕТИ УРАЛ", 6671163413, 1056604000970, perm@rosseti-ural.ru, 614039, Пермский край, г Пермь, пр-кт Комсомольский, д. 48

Раздел 2

Сведения о местоположении границ объекта					
1. Система координат <u>МСК-59, зона 2</u>					
2. Сведения о характерных точках границ объекта					
Обозначение характерных точек границ	Координаты, м		Метод определения координат характерной точки	Средняя квадратическая погрешность положения характерной точки (M_t), м	Описание обозначения точки на местности (при наличии)
	X	Y			
1	2	3	4	5	6
Граница 1(1)	–	–	–	–	–
1	516734.53	2226500.50	Метод спутниковых геодезических измерений (определений)	0.10	–
2	516735.50	2226504.38	Метод спутниковых геодезических измерений (определений)	0.10	–
3	516732.76	2226505.07	Метод спутниковых геодезических измерений (определений)	0.10	–
4	516723.67	2226507.34	Метод спутниковых геодезических измерений (определений)	0.10	–
5	516722.18	2226507.32	Метод спутниковых геодезических измерений (определений)	0.10	–
6	516701.68	2226506.95	Метод спутниковых геодезических измерений (определений)	0.10	–
7	516696.79	2226506.86	Метод спутниковых геодезических измерений (определений)	0.10	–
8	516686.38	2226492.14	Метод спутниковых геодезических измерений (определений)	0.10	–
9	516666.58	2226506.31	Метод спутниковых геодезических измерений (определений)	0.10	–
10	516661.95	2226506.23	Метод спутниковых геодезических измерений (определений)	0.10	–
11	516647.34	2226516.46	Метод спутниковых геодезических измерений (определений)	0.10	–
12	516648.32	2226518.00	Метод спутниковых геодезических измерений (определений)	0.10	–
13	516637.61	2226525.22	Метод спутниковых геодезических измерений	0.10	–

			(определений)		
14	516636.47	2226524.08	Метод спутниковых геодезических измерений (определений)	0.10	–
15	516628.13	2226529.92	Метод спутниковых геодезических измерений (определений)	0.10	–
16	516628.82	2226530.95	Метод спутниковых геодезических измерений (определений)	0.10	–
17	516619.77	2226538.19	Метод спутниковых геодезических измерений (определений)	0.10	–
18	516619.29	2226537.48	Метод спутниковых геодезических измерений (определений)	0.10	–
19	516612.95	2226541.78	Метод спутниковых геодезических измерений (определений)	0.10	–
20	516612.24	2226539.88	Метод спутниковых геодезических измерений (определений)	0.10	–
21	516627.59	2226529.11	Метод спутниковых геодезических измерений (определений)	0.10	–
22	516635.77	2226523.37	Метод спутниковых геодезических измерений (определений)	0.10	–
23	516646.70	2226515.48	Метод спутниковых геодезических измерений (определений)	0.10	–
24	516653.52	2226510.66	Метод спутниковых геодезических измерений (определений)	0.10	–
25	516674.39	2226497.73	Метод спутниковых геодезических измерений (определений)	0.10	–
26	516673.50	2226496.43	Метод спутниковых геодезических измерений (определений)	0.10	–
27	516687.32	2226486.54	Метод спутниковых геодезических измерений (определений)	0.10	–
28	516697.01	2226500.31	Метод спутниковых геодезических измерений (определений)	0.10	–
29	516701.66	2226500.26	Метод спутниковых геодезических измерений (определений)	0.10	–
30	516701.68	2226506.47	Метод спутниковых геодезических измерений (определений)	0.10	–

31	516711.84	2226506.18	Метод спутниковых геодезических измерений (определений)	0.10	–
32	516720.00	2226504.14	Метод спутниковых геодезических измерений (определений)	0.10	–
33	516730.34	2226501.55	Метод спутниковых геодезических измерений (определений)	0.10	–
1	516734.53	2226500.50	Метод спутниковых геодезических измерений (определений)	0.10	–
Граница1(2)	–	–	–	–	–
34	516690.02	2226536.87	Метод спутниковых геодезических измерений (определений)	0.10	–
35	516688.43	2226541.18	Метод спутниковых геодезических измерений (определений)	0.10	–
36	516700.18	2226569.84	Метод спутниковых геодезических измерений (определений)	0.10	–
37	516699.36	2226586.58	Метод спутниковых геодезических измерений (определений)	0.10	–
38	516698.97	2226595.36	Метод спутниковых геодезических измерений (определений)	0.10	–
39	516710.74	2226608.45	Метод спутниковых геодезических измерений (определений)	0.10	–
40	516707.77	2226611.12	Метод спутниковых геодезических измерений (определений)	0.10	–
41	516694.90	2226596.82	Метод спутниковых геодезических измерений (определений)	0.10	–
42	516696.08	2226570.47	Метод спутниковых геодезических измерений (определений)	0.10	–
43	516684.14	2226541.25	Метод спутниковых геодезических измерений (определений)	0.10	–
44	516685.77	2226536.85	Метод спутниковых геодезических измерений (определений)	0.10	–
34	516690.02	2226536.87	Метод спутниковых геодезических измерений (определений)	0.10	–
Граница1(3)	–	–	–	–	–
45	516594.72	2226554.15	Метод спутниковых геодезических измерений	0.10	–

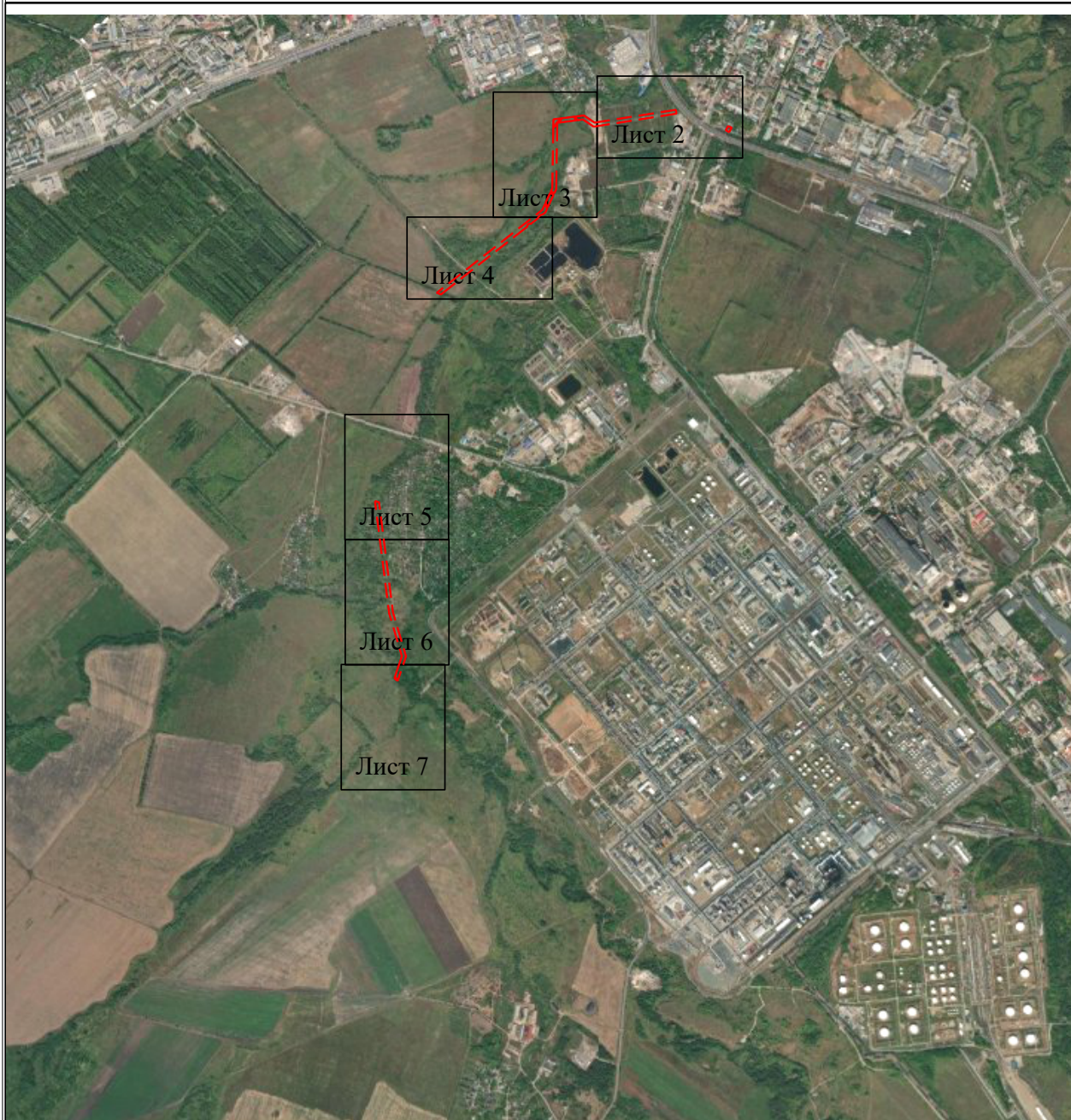
			(определений)		
46	516595.04	2226554.72	Метод спутниковых геодезических измерений (определений)	0.10	–
47	516596.05	2226556.26	Метод спутниковых геодезических измерений (определений)	0.10	–
48	516578.15	2226568.93	Метод спутниковых геодезических измерений (определений)	0.10	–
49	516572.77	2226572.74	Метод спутниковых геодезических измерений (определений)	0.10	–
50	516568.35	2226575.87	Метод спутниковых геодезических измерений (определений)	0.10	–
51	516566.34	2226572.24	Метод спутниковых геодезических измерений (определений)	0.10	–
52	516562.49	2226572.40	Метод спутниковых геодезических измерений (определений)	0.10	–
53	516561.80	2226568.50	Метод спутниковых геодезических измерений (определений)	0.10	–
54	516567.19	2226568.18	Метод спутниковых геодезических измерений (определений)	0.10	–
55	516572.20	2226568.52	Метод спутниковых геодезических измерений (определений)	0.10	–
56	516573.72	2226567.43	Метод спутниковых геодезических измерений (определений)	0.10	–
57	516578.35	2226564.30	Метод спутниковых геодезических измерений (определений)	0.10	–
45	516594.72	2226554.15	Метод спутниковых геодезических измерений (определений)	0.10	–
Граница 1(4)	–	–	–	–	–
58	516580.53	2226587.83	Метод спутниковых геодезических измерений (определений)	0.10	–
59	516583.62	2226592.99	Метод спутниковых геодезических измерений (определений)	0.10	–
60	516574.33	2226597.28	Метод спутниковых геодезических измерений (определений)	0.10	–
61	516573.45	2226607.58	Метод спутниковых геодезических измерений	0.10	–

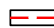
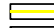

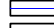
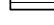
			(определений)		
62	516554.85	2226619.81	Метод спутниковых геодезических измерений (определений)	0.10	–
63	516554.05	2226615.77	Метод спутниковых геодезических измерений (определений)	0.10	–
64	516553.62	2226615.83	Метод спутниковых геодезических измерений (определений)	0.10	–
65	516569.63	2226605.30	Метод спутниковых геодезических измерений (определений)	0.10	–
66	516570.53	2226594.67	Метод спутниковых геодезических измерений (определений)	0.10	–
67	516577.90	2226591.22	Метод спутниковых геодезических измерений (определений)	0.10	–
68	516577.21	2226590.07	Метод спутниковых геодезических измерений (определений)	0.10	–
58	516580.53	2226587.83	Метод спутниковых геодезических измерений (определений)	0.10	–
3. Сведения о характерных точках части (частей) границы объекта					
Обозначение характерных точек части границы	Координаты, м		Метод определения координат характерной точки	Средняя квадратическая погрешность положения характерной точки (M_t), м	Описание обозначения точки на местности (при наличии)
	X	Y			
1	2	3	4	5	6
–	–	–	–	–	–

Схема расположения границ публичного сервитута

для эксплуатации объектов

ТП-44222, ТП-44444, ВЛ 10 КВ ф. Гамы

Обзорная схема границ объекта землеустройства**УСЛОВНЫЕ ОБОЗНАЧЕНИЯ**

-  - границы устанавливаемого публичного сервитута
-  - ось линии, контур объекта
-  - границы муниципального образования, населенных пунктов
-  - границы кадастрового квартала
-  - границы земельных участков, попадающих в зону публичного сервитута

- 1 - обозначение характерной точки границы устанавливаемого публичного сервитута
- :123 - кадастровый номер земельного участка
- 59:32:0000000 - кадастровый номер квартала
- г. Пермь - наименование муниципального образования, населенного пункта

Схема расположения границ публичного сервитута
для эксплуатации объектов
ТП-44222, ТП-44444, ВЛ 10 КВ ф. Гамы



Условные обозначения приведены на листе 1

Масштаб 1:2000

Лист 2 из 8

Схема расположения границ публично сервитута
для эксплуатации объектов
ТП-44222, ТП-44444, ВЛ 10 КВ ф. Гамы



Условные обозначения приведены на листе 1

Масштаб 1:2000

Лист 3 из 8

Схема расположения границ публичного сервитута
для эксплуатации объектов
ТП-44222, ТП-44444, ВЛ 10 КВ ф. Гамы



Условные обозначения приведены на листе 1

Масштаб 1:2000

Лист 4 из 8

Схема расположения границ публичного сервитута
для эксплуатации объектов
ТП-44222, ТП-44444, ВЛ 10 КВ ф. Гамы



Схема расположения границ публичного сервитута
для эксплуатации объектов
ТП-44222, ТП-44444, ВЛ 10 КВ ф. Гамы

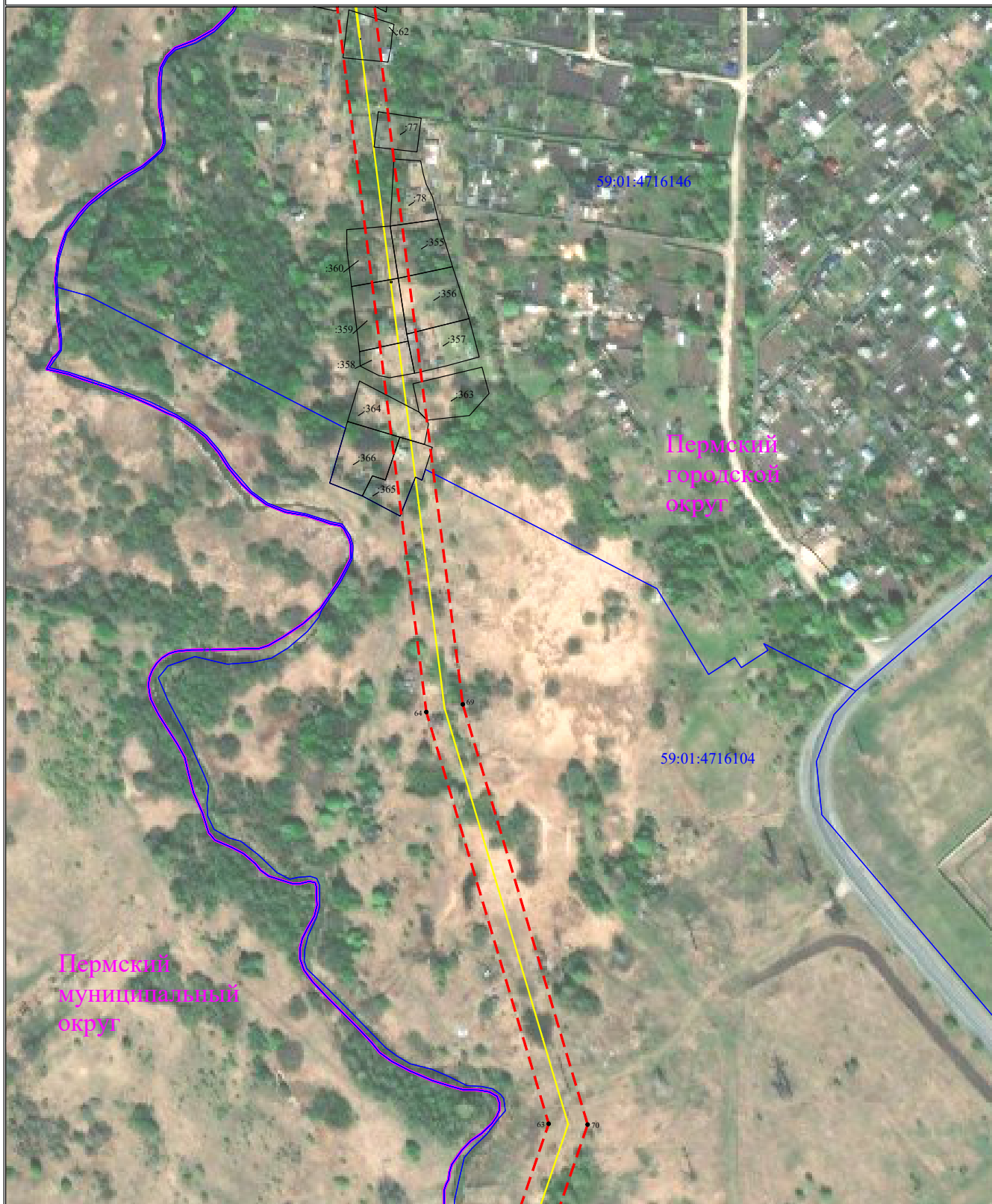
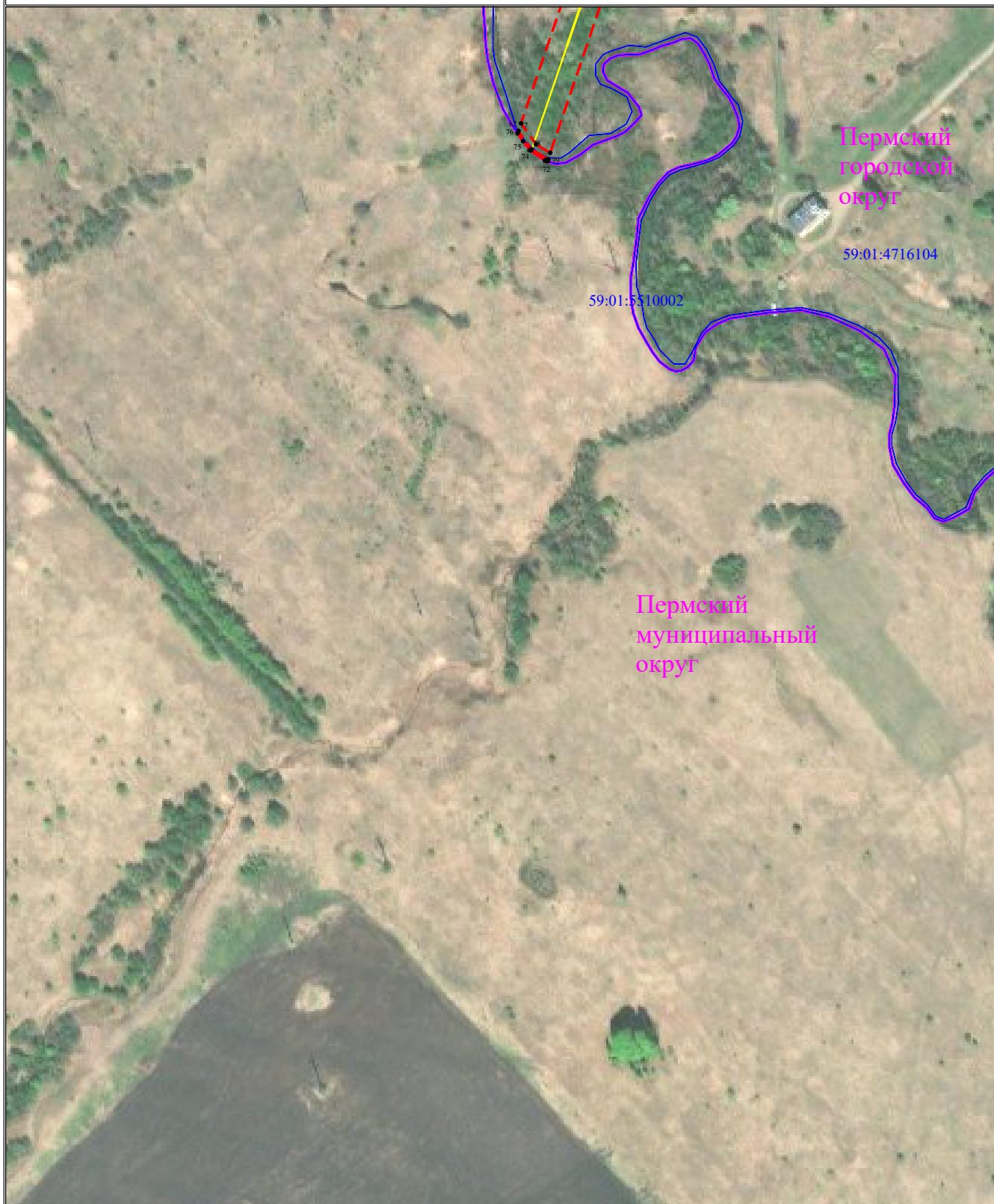


Схема расположения границ публичного сервитута
для эксплуатации объектов
ТП-44222, ТП-44444, ВЛ 10 КВ ф. Гамы



Сведения о местоположении границ объектов

ТП-44222, ТП-44444, ВЛ 10 КВ ф. Гамы

Перечень характерных точек		
Площадь зоны публичного сервитута 60198 кв.м		
Обозначение характерных точек границ	Координаты, м	
	X	Y
1	2	3
1	510553.18	2225202.68
2	510528.52	2225188.77
3	510538.84	2225170.48
4	510560.38	2225182.63
1	510553.18	2225202.68
5	510593.35	2224369.02
6	510594.25	2224368.67
7	510600.25	2224359.53
8	510610.48	2224357.02
9	510613.33	2224359.61
10	510618.69	2224401.69
11	510580.05	2224459.42
12	510649.35	2224900.02
13	510628.61	2224903.29
14	510558.03	2224454.57
15	510596.86	2224396.54
5	510593.35	2224369.02
16	510587.99	2224265.52
17	510593.73	2224277.43
18	510603.13	2224279.6
19	510612.4	2224352.31
20	510609.65	2224351.29
21	510599.42	2224353.22
22	510592.66	2224363.61
23	510579.08	2224257
24	510219.64	2224251.3
25	510197.97	2224241.24
26	510204.86	2224228.22
27	510204.42	2224221.07
28	510224.44	2224230.37
29	510553.87	2224235.6
30	510561.6	2224246.59
31	510577.5	2224254.57
16	510587.99	2224265.52
32	510578.23	2224253.59
33	510562.41	2224245.66
34	510555.35	2224235.63
35	510597.61	2224236.3
36	510602.97	2224278.33
37	510594.56	2224276.39
38	510588.98	2224264.82
32	510578.23	2224253.59
39	510145.02	2224193.49
40	510131.49	2224200.69
41	510122.16	2224206.03
42	510189.89	2224237.49
43	510194.64	2224229.43
44	510197.33	2224217.78
39	510145.02	2224193.49
45	510093.32	2224192.64
46	510083.18	2224179.73
47	510079.24	2224166.43
48	510069.84	2224154.96
49	510062.25	2224153.06
50	510030.53	2224112.66
51	510032.83	2224108.09
52	510029.62	2224097.97
53	510018.06	2224094.55
54	510016.79	2224095.16
55	509649.06	2223626.81
56	509657.72	2223603.83
57	510106.73	2224175.71

1	2	3
58	510138.56	2224190.49
59	510117.1	2224200.55
60	510114.4	2224202.43
45	510093.32	2224192.64
61	507565.76	2223385.8
62	507577.61	2223377.36
63	507688.44	2223415.07
64	507921.39	2223345.85
65	508526.75	2223269.29
66	508528.13	2223274.99
67	508523.3	2223285.98
68	508524.58	2223290.73
69	507925.73	2223366.47
70	507688.01	2223437.11
71	507560.94	2223393.87
61	507565.76	2223385.8
72	507556.18	2223392.25
73	507556.65	2223390.79
74	507562.31	2223382.67
75	507567.48	2223378.48
76	507571.98	2223375.44
77	507573.3	2223375.89
78	507562.98	2223383.24
79	507557.36	2223392.65
72	507556.18	2223392.25

ГРАФИЧЕСКОЕ ОПИСАНИЕ

местоположения границ публичного сервитута

Строительство КЛ 0,4 кВ от РУ 0,4 кВ БКТП 6/0,4 кВ, установка оборудования учета э/э в РУ 0,4 кВ БКТП 6/0,4 кВ для электроснабжения среднеэтажной жилой застройки по адресу: Пермский край, г.Пермь, Ленинский район, ул.Николая Островского, дом №1(кад.номер зем.участка 59:01:4410042:523)
(наименование объекта, местоположение границ которого описано (далее - объект)

Раздел 1

Сведения об объекте

№ п/п	Характеристики объекта	Описание характеристик
1	2	3
1	Местоположение объекта	Пермский край, город Пермь
2	Площадь объекта +/- величина погрешности определения площади (Р+/- Дельта Р)	151 кв.м ± 2.57 кв.м
3	Иные характеристики объекта	<p>Вид объекта реестра границ: Граница публичного сервитута Кадастровый номер квартала: 59:01:0000000 Вид или наименование публичного сервитута по документу: Строительство КЛ 0,4 кВ от РУ 0,4 кВ БКТП 6/0,4 кВ, установка оборудования учета э/э в РУ 0,4 кВ БКТП 6/0,4 кВ для электроснабжения среднеэтажной жилой застройки по адресу: Пермский край, г.Пермь, Ленинский район, ул.Николая Островского, дом №1(кад.номер зем.участка 59:01:4410042:523) Орган, принявший решение об установлении публичного сервитута: Департамент земельных отношений Администрации города Перми Цель установления публичного сервитута: Публичный сервитут для эксплуатации объектов электросетевого хозяйства регионального значения: Строительство КЛ 0,4 кВ от РУ 0,4 кВ БКТП 6/0,4 кВ, установка оборудования учета э/э в РУ 0,4 кВ БКТП 6/0,4 кВ для электроснабжения среднеэтажной жилой застройки по адресу: Пермский край, г.Пермь, Ленинский район, ул.Николая Островского, дом №1(кад.номер зем.участка 59:01:4410042:523) Владелец публичного сервитута: Юридическое лицо, орган власти, Российское юридическое лицо, ПАО "РОССЕТИ УРАЛ", 6671163413, 1056604000970, perm@rosseti-ural.ru, 614039, Пермский край, г Пермь, пр-кт Комсомольский, д. 48</p>

Раздел 2

Сведения о местоположении границ объекта					
1. Система координат <u>МСК-59, зона 2</u>					
2. Сведения о характерных точках границ объекта					
Обозначение характерных точек границ	Координаты, м		Метод определения координат характерной точки	Средняя квадратическая погрешность положения характерной точки (M_t), м	Описание обозначения точки на местности (при наличии)
	X	Y			
1	2	3	4	5	6
1	518693.99	2232555.61	Метод спутниковых геодезических измерений (определений)	0.10	–
2	518699.55	2232567.74	Метод спутниковых геодезических измерений (определений)	0.10	–
3	518704.99	2232578.16	Метод спутниковых геодезических измерений (определений)	0.10	–
4	518699.62	2232580.86	Метод спутниковых геодезических измерений (определений)	0.10	–
5	518694.04	2232570.13	Метод спутниковых геодезических измерений (определений)	0.10	–
6	518688.59	2232558.24	Метод спутниковых геодезических измерений (определений)	0.10	–
1	518693.99	2232555.61	Метод спутниковых геодезических измерений (определений)	0.10	–
3. Сведения о характерных точках части (частей) границы объекта					
Обозначение характерных точек части границы	Координаты, м		Метод определения координат характерной точки	Средняя квадратическая погрешность положения характерной точки (M_t), м	Описание обозначения точки на местности (при наличии)
	X	Y			
1	2	3	4	5	6
–	–	–	–	–	–

Министерство по управлению имуществом и градостроительной деятельности Пермского края (далее – Министерство) в соответствии со статьей 39.42 Земельного кодекса Российской Федерации (далее – ЗК РФ) по ходатайству публичного акционерного общества «Россети Урал» информирует о возможном установлении публичного сервитута сроком на 49 лет, в целях эксплуатации объекта электросетевого хозяйства:

«КЛ-35 КВ ТЭЦ-13 - ОП.1 ВЛ-35 КВ ГАЙВА-1»

Кадастровый номер, адрес или местоположение земельного участка
59:01:2910313:255 (Российская Федерация, Пермский край, г. Пермь, Орджоникидзевский район, севернее жилого района Гайва)
59:01:2910313:253 (Российская Федерация, Пермский край, г. Пермь, севернее жилого района Гайва)
59:01:2910313:130 (Пермский край, г. Пермь, Орджоникидзевский р-н, на земельном участке расположена опора ВЛ-35кВ "ТЭЦ-13"-"Гайва" ц.1,2)
59:01:2910313 (Пермский край, г. Пермь)
59:01:0810449 (Пермский край, г. Пермь)

Схема территориального планирования Пермского края утверждена постановлением Правительства Пермского края от 27.10.2009 г. № 780-п (<https://fgistr.economy.gov.ru/>)*.

Заинтересованные лица могут ознакомиться с поступившим ходатайством об установлении сервитута и прилагаемой к нему схемой границ публичного сервитута в Министерстве по адресу: г. Пермь, ул. Сибирская, 30 а, лит. Б, каб. 3.

Правообладатели земельных участков, в отношении которых испрашивается публичный сервитут, если их права не зарегистрированы в Едином государственном реестре недвижимости, в течение 15 (пятнадцати дней) со дня опубликования сообщения, предусмотренного подпунктом 1 пункта 3 статьи 39.42 ЗК РФ, имеют право подать в Министерство по адресу: г. Пермь, ул. Сибирская, 30 а, лит. Б, каб. 7, заявления об учете их прав (обременений прав) на земельные участки с приложением копий документов, подтверждающих эти права (обременения прав).

В заявлениях указывается способ связи с правообладателями земельных участков, в том числе их почтовый адрес и (или) адрес электронной почты.

Время приема заинтересованных лиц для ознакомления с поступившим ходатайством об установлении публичного сервитута и подачи заявлений: в рабочие дни с понедельника по четверг с 9.00 до 18.00; в пятницу с 9.00 до 17.00 (перерыв с 13.00 до 13.48).

Данная информация также размещена на официальном Министерстве: <https://migd.permkrai.ru/upravlenie-zemelnyimi-resursami/publicnye-servituty/izveshcheniya-o-vozmozhnom-ustanovlenii-publicnogo-servituta>.

* Схемы в полноцветном варианте представлены на сайте администрации города Перми в разделе «Документы» / «Официальный бюллетень».

ГРАФИЧЕСКОЕ ОПИСАНИЕ

местоположения границ публичного сервитута

«КЛ-35КВ ТЭЦ-13 - ОП.1 ВЛ-35КВ ГАЙВА-1»

(наименование объекта, местоположение границ которого описано (далее - объект))

Раздел 1

Сведения об объекте		
№ п/п	Характеристики объекта	Описание характеристик
1	2	3
1	Местоположение объекта	Пермский край, городской округ Пермский, город Пермь
2	Площадь объекта +/- величина погрешности определения площади (Р+/- Дельта Р)	957 кв.м ± 6.20 кв.м
3	Иные характеристики объекта	Публичный сервитут устанавливается в целях эксплуатации объекта электросетевого хозяйства «КЛ-35КВ ТЭЦ-13 - ОП.1 ВЛ-35КВ ГАЙВА-1» (п.1 ст. 39.37 Земельного кодекса Российской Федерации (далее - ЗК РФ); Срок установления публичного сервитута - сорок девять лет (согласно п.1 ст. 39.45 ЗК РФ).

Раздел 2

Сведения о местоположении границ объекта					
1. Система координат <u>МСК-59, зона 2</u>					
2. Сведения о характерных точках границ объекта					
Обозначение характерных точек границ	Координаты, м		Метод определения координат характерной точки	Средняя квадратическая погрешность положения характерной точки (M _t), м	Описание обозначения точки на местности (при наличии)
	X	Y			
1	2	3	4	5	6
1	530705.89	2234607.07	Метод спутниковых геодезических измерений (определений)	0.10	–
2	530720.29	2234606.64	Метод спутниковых геодезических измерений (определений)	0.10	–
3	530722.90	2234617.82	Метод спутниковых геодезических измерений (определений)	0.10	–
4	530729.60	2234629.33	Метод спутниковых геодезических измерений (определений)	0.10	–
5	530730.51	2234633.01	Метод спутниковых геодезических измерений (определений)	0.10	–
6	530748.95	2234647.46	Метод спутниковых геодезических измерений (определений)	0.10	–

7	530756.39	2234649.92	Метод спутниковых геодезических измерений (определений)	0.10	–
8	530765.93	2234650.69	Метод спутниковых геодезических измерений (определений)	0.10	–
9	530778.97	2234652.26	Метод спутниковых геодезических измерений (определений)	0.10	–
10	530794.07	2234652.51	Метод спутниковых геодезических измерений (определений)	0.10	–
11	530823.95	2234652.90	Метод спутниковых геодезических измерений (определений)	0.10	–
12	530869.63	2234652.34	Метод спутниковых геодезических измерений (определений)	0.10	–
13	530872.64	2234586.24	Метод спутниковых геодезических измерений (определений)	0.10	–
14	530874.04	2234538.19	Метод спутниковых геодезических измерений (определений)	0.10	–
15	530868.27	2234536.04	Метод спутниковых геодезических измерений (определений)	0.10	–
16	530867.00	2234533.85	Метод спутниковых геодезических измерений (определений)	0.10	–
17	530850.70	2234511.79	Метод спутниковых геодезических измерений (определений)	0.10	–
18	530824.87	2234479.63	Метод спутниковых геодезических измерений (определений)	0.10	–
19	530819.40	2234468.95	Метод спутниковых геодезических измерений (определений)	0.10	–
20	530816.35	2234461.18	Метод спутниковых геодезических измерений (определений)	0.10	–
21	530815.09	2234454.45	Метод спутниковых геодезических измерений (определений)	0.10	–
22	530812.22	2234451.52	Метод спутниковых геодезических измерений (определений)	0.10	–
23	530813.65	2234450.12	Метод спутниковых геодезических измерений (определений)	0.10	–
24	530818.66	2234455.25	Метод спутниковых	0.10	–

			геодезических измерений (определений)		
25	530817.55	2234455.66	Метод спутниковых геодезических измерений (определений)	0.10	–
26	530818.47	2234460.57	Метод спутниковых геодезических измерений (определений)	0.10	–
27	530821.41	2234468.04	Метод спутниковых геодезических измерений (определений)	0.10	–
28	530826.73	2234478.43	Метод спутниковых геодезических измерений (определений)	0.10	–
29	530852.44	2234510.45	Метод спутниковых геодезических измерений (определений)	0.10	–
30	530868.85	2234532.64	Метод спутниковых геодезических измерений (определений)	0.10	–
31	530869.78	2234534.25	Метод спутниковых геодезических измерений (определений)	0.10	–
32	530876.28	2234536.68	Метод спутниковых геодезических измерений (определений)	0.10	–
33	530874.84	2234586.32	Метод спутниковых геодезических измерений (определений)	0.10	–
34	530871.74	2234654.51	Метод спутниковых геодезических измерений (определений)	0.10	–
35	530823.95	2234655.10	Метод спутниковых геодезических измерений (определений)	0.10	–
36	530794.03	2234654.71	Метод спутниковых геодезических измерений (определений)	0.10	–
37	530778.82	2234654.46	Метод спутниковых геодезических измерений (определений)	0.10	–
38	530765.71	2234652.88	Метод спутниковых геодезических измерений (определений)	0.10	–
39	530755.95	2234652.09	Метод спутниковых геодезических измерений (определений)	0.10	–
40	530747.90	2234649.43	Метод спутниковых геодезических измерений (определений)	0.10	–
41	530728.56	2234634.27	Метод спутниковых геодезических измерений (определений)	0.10	–

			измерений (определений)		
42	530727.54	2234630.16	Метод спутниковых геодезических измерений (определений)	0.10	–
43	530720.83	2234618.64	Метод спутниковых геодезических измерений (определений)	0.10	–
44	530718.55	2234608.87	Метод спутниковых геодезических измерений (определений)	0.10	–
45	530706.68	2234609.07	Метод спутниковых геодезических измерений (определений)	0.10	–
46	530686.75	2234608.90	Метод спутниковых геодезических измерений (определений)	0.10	–
47	530686.69	2234601.70	Метод спутниковых геодезических измерений (определений)	0.10	–
48	530688.69	2234601.68	Метод спутниковых геодезических измерений (определений)	0.10	–
49	530688.73	2234606.92	Метод спутниковых геодезических измерений (определений)	0.10	–
1	530705.89	2234607.07	Метод спутниковых геодезических измерений (определений)	0.10	–

3. Сведения о характерных точках части (частей) границы объекта

Обозначение характерных точек части границы	Координаты, м		Метод определения координат характерной точки	Средняя квадратическая погрешность положения характерной точки (M _t), м	Описание обозначения точки на местности (при наличии)
	X	Y			
1	2	3	4	5	6
–	–	–	–	–	–

Схема расположения границ публичного сервитута
для эксплуатации объекта электросетевого хозяйства

КЛ-35КВ ТЭЦ-13 - ОП.1 ВЛ-35КВ ГАЙВА-1


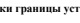





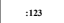
(наименование объекта)

План границ объекта



Используемые условные знаки и обозначения:

Масштаб 1:1000

	- обозначение характерной точки границы устанавливаемого публичного сервитута		- наименование населенного пункта
	- границы земельных участков, попадающих в зону публичного сервитута		- ось линии, контур объекта
	- граница кадастрового квартала		- граница устанавливаемого публичного сервитута
	- номер кадастрового квартала		
	- кадастровый номер земельного участка		