



**АДМИНИСТРАЦИЯ ГОРОДА ПЕРМИ  
ПОСТАНОВЛЕНИЕ**

10.09.2012

№ 529

**Об утверждении документации по  
планировке территории  
микрорайона Архиерейка  
Мотовилихинского района города  
Перми**

На основании статей 8, 42, 45, 46, 56, 57 Градостроительного кодекса Российской Федерации, статей 11, 33 Правил землепользования и застройки города Перми, утвержденных решением Пермской городской Думы от 26 июня 2007 г. № 143, с учетом протокола публичных слушаний по проекту планировки территории микрорайона Архиерейка Мотовилихинского района города Перми от 02 августа 2012 г. № 1 и заключения о результатах публичных слушаний от 09 августа 2012 г.

администрация города Перми **ПОСТАНОВЛЯЕТ:**

1. Утвердить прилагаемый проект планировки территории микрорайона Архиерейка Мотовилихинского района города Перми (далее – проект планировки территории).

2. Департаменту градостроительства и архитектуры администрации города Перми обеспечить размещение настоящего постановления и проекта планировки территории в информационной системе обеспечения градостроительной деятельности, на официальном Интернет-сайте муниципального образования город Пермь.

3. Функциональным подразделениям, функциональным и территориальным органам администрации города Перми в своей деятельности руководствоваться утвержденным проектом планировки территории.

4. Настоящее постановление вступает в силу с момента официального опубликования.

5. Управлению по общим вопросам администрации города Перми обеспечить опубликование постановления, проекта планировки территории в печатном средстве массовой информации «Официальный бюллетень органов местного самоуправления муниципального образования город Пермь».

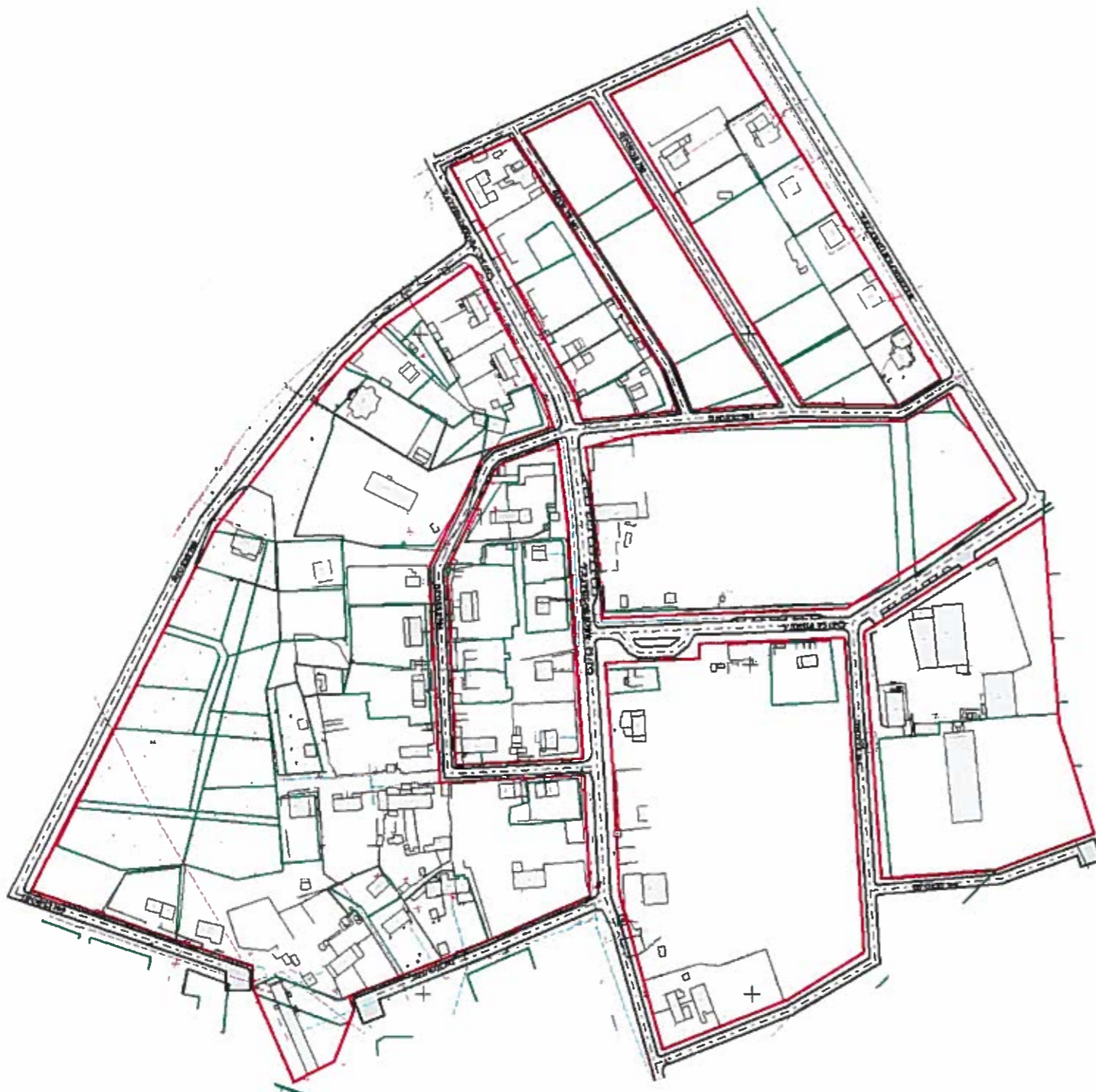
6. Контроль за исполнением постановления возложить на заместителя главы администрации города Перми А.Г.Ярославцева.

Глава администрации города Перми

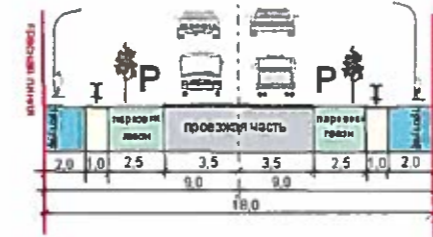
А.Ю.Маховиков

# ПЛАН КРАСНЫХ ЛИНИЙ

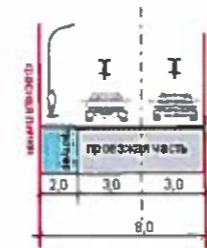
УТВЕРЖДЕН  
постановлением администрации  
города Перми  
от 10.09.2012 № 529



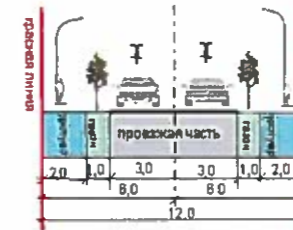
ПОПЕРЕЧНЫЕ ПРОФИЛИ УЛИЦ  
УЛИЦА РАЙОННОГО ЗНАЧЕНИЯ С АВТОБУСНОЙ ЛИНИЕЙ  
(РАДИАЛЬНАЯ СВЯЗЬ)  
(ул. Грибоедова, УЛИЦА РЗ (РС))



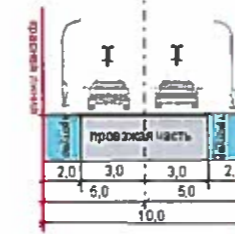
УЛИЦЫ КВАРТАЛЬНЫЕ  
Проезд №1



Проезд №2,3,5,6



Проезды №4,7,9



Примечание:  
Профили улично-дорожной сети выполнены в масштабе 1:200

## УСЛОВНЫЕ ОБОЗНАЧЕНИЯ

	Границы проектируемой территории
	Красные линии
	Границы участков, проведенных государственной кадастровый учет
	Границы участков, сведения о которых в ГКУ отсутствуют
	Здания и сооружения

ПП-389-11/2011 - ДПГ.3 - 1					
Проект планировки территории					
интеррайона Архарея/Ильи Метельского района г.Перми					
Изм.	Кол. уч.	Лист	№ дрк.	Подпись	Дата
Утвержденная часть			Страна	Лист	Листов
Руководитель: Тюковичев С.А.			П	1	2
Исполнитель: Попова О.Г.			План красных линий		
формат А2			М 1:2000		
			ИПТ Тюковичев С.А.		