



АДМИНИСТРАЦИЯ ГОРОДА ПЕРМИ
ПОСТАНОВЛЕНИЕ

30.12.2011

№ 69

**Об утверждении документации по
планировке территории на
пересечении ул.Грибоедова и
ул.Уинской жилого района Ива
Мотовилихинского района города
Перми**

На основании статей 8, 42, 43, 45, 46 Градостроительного кодекса Российской Федерации, статей 11, 33 Правил землепользования и застройки города Перми, утвержденных решением Пермской городской Думы от 26 июня 2007 г. № 143, с учетом протокола публичных слушаний по документации по планировке территории на пересечении ул.Грибоедова и ул.Уинской жилого района Ива Мотовилихинского района города Перми от 15 декабря 2011 г. и заключения о результатах публичных слушаний от 20 декабря 2011 г. № 41 администрация города Перми ПОСТАНОВЛЯЕТ:

1. Утвердить прилагаемую документацию по планировке территории на пересечении ул.Грибоедова и ул.Уинской жилого района Ива Мотовилихинского района города Перми (шифр 62-11-ПТ и 62-11-МТ) (далее – документация по планировке территории).

2. Департаменту планирования и развития территории города Перми обеспечить размещение настоящего постановления, документации по планировке территории в информационной системе обеспечения градостроительной деятельности, на официальном Интернет-сайте муниципального образования город Пермь.

3. Функциональным подразделениям, функциональным и территориальным органам администрации города Перми в своей деятельности руководствоваться утвержденной документацией по планировке территории.

4. Настоящее постановление вступает в силу с момента официального опубликования.

5. Управлению по общим вопросам администрации города Перми обеспечить опубликование постановления, документации по планировке территории в печатном средстве массовой информации «Официальный бюллетень органов местного самоуправления муниципального образования город Пермь».

6. Контроль за исполнением постановления возложить на и.о.заместителя главы администрации города Перми Горюнова О.В.

Глава администрации города Перми

А.Ю.Маховиков



- Условные обозначения**
- Границы участков
 - Обходы участков
 - Существующие красные линии
 - Проектируемые красные линии
 - Охраняемые земли РП и ТП
 - Выбор трассы водоснабжения
 - Выбор трассы электроснабжения

УТВЕРЖДЕНО
постановлением
администрации города Перми
от 30.12.2011 № 69

ЗНАЧИМЫЕ КИЛАНК И ОБЪЕКТЫ ОБЩЕСТВЕННОГО НАЗНАЧЕНИЯ

№ ПО ПЛАНУ	ОБЪЕКТ	1	2
10	АНГСТОЯНКА на 300м/мест		
11	АНГСТОЯНКА на 300м/мест		
12	ТП		
12А	ТП		
13	ТП		
13А	ТП		
14	БПН		
15	ЗДАНИЕ УПРАВЛЕНИЯ КОМПАНИИ		

Технико-экономические показатели застройки

Наименование	Расч. Ед.	По проекту
Территория в том числе: под жилищно-застройку	га	6,4
транспортная инфраструктура		7,98
под технические сооружения		2,66
Общая площадь жилых квартир	кв.м.	108 000
Население	чел.	3 600
Плотность населения	чел./га	562,5
Жилищная обеспеченность	кв.м./чел.	30
Общая площадь общественных помещений в том числе: обслуживания населения	кв.м.	10 463
коммерческих помещений	кв.м.	5 086
	кв.м.	5 377
Закрепленные территории	кв.м.	18 988

62-11-ПТ

Проект планировки территории земельного участка, предоставленного для его комплексного освоения в целях жилищного строительства, имеющего кадастровый номер 59:01:00 0 0000:0366, расположенного в жилом районе Ива Мотовилихинского района г. Перми

Изм.	Кол. у.	Листы?	док.	Подп.	Дата	Утверждаемая часть	Стадия	Листы	Листов
ГАП	Горчаковская				05.11	План красных линий (Основной чертёж)	ППТ	5	
Арх.	Горчаковская						ИП "ГорчаковскаяЛН"		

Создано в AutoCAD 2011. Проект и чертежи в формате AutoCAD 2011. Имя файла: 62-11-ПТ.dwg

ЭКСПЛИКАЦИЯ ЖИЛЫХ И ОБЩЕСТВЕННЫХ ЗДАНИЙ И СООРУЖЕНИЙ

№ ПО ПЛАНУ	ОБОЗНАЧЕНИЕ
1	2
1	25ти эт. жилой дом 192 кв.(общ площ квартир-11980 м2) со встроенно-пристроенными помещениями общественного назначения
2	25ти эт. жилой дом 192 кв.(общ площ квартир-11980 м2) со встроенными помещениями общественного назначения
3	25ти эт. жилой дом 192 кв.(общ площ квартир-11980 м2) со встроенными помещениями общественного назначения
4	25ти эт. жилой дом 192 кв.(общ площ квартир-11980 м2) со встроенными помещениями общественного назначения
5	25ти эт. жилой дом 192 кв.(общ площ квартир-11980 м2) со встроенными помещениями общественного назначения
6	25ти эт. жилой дом 192 кв.(общ площ квартир-11980 м2) со встроенными помещениями общественного назначения
7	25ти эт. жилой дом 192 кв.(общ площ квартир-11980 м2) со встроенными помещениями общественного назначения
8	25ти эт. жилой дом 192 кв.(общ площ квартир-11980 м2) со встроенными помещениями общественного назначения
9	25ти эт. жилой дом 192 кв.(общ площ квартир-11980 м2) со встроенными помещениями общественного назначения
10	АВТОСТОЯНКА на 300 м/мест со встроенно-пристроенными помещениями общественного назначения
11	АВТОСТОЯНКА на 300 м/мест
12	ТП
12А	ТП
13	ТП
13А	ТП
14	БРП
15	ЗДАНИЕ УПРАВЛЯЮЩЕЙ КОМПАНИИ

Технико-экономические показатели застройки

Наименование	Расч. Ед.	По проекту.
Территория в том числе: под жилую застройку транспортная инфраструктура под технические сооружения	га	6,4 7.98 2.66
Общая площадь жилых квартир	кв.м	108 000
Население	чел.	3 600
Плотность населения	чел/га	562,5
Жилищная обеспеченность	кв.м./чел	30
Общая площадь общественных помещений в том числе: обслуживания населения комерческих помещений	кв.м кв.м кв.м	10 463 5 086 5 377
Закрытые автостоянки	кв.м	18 988

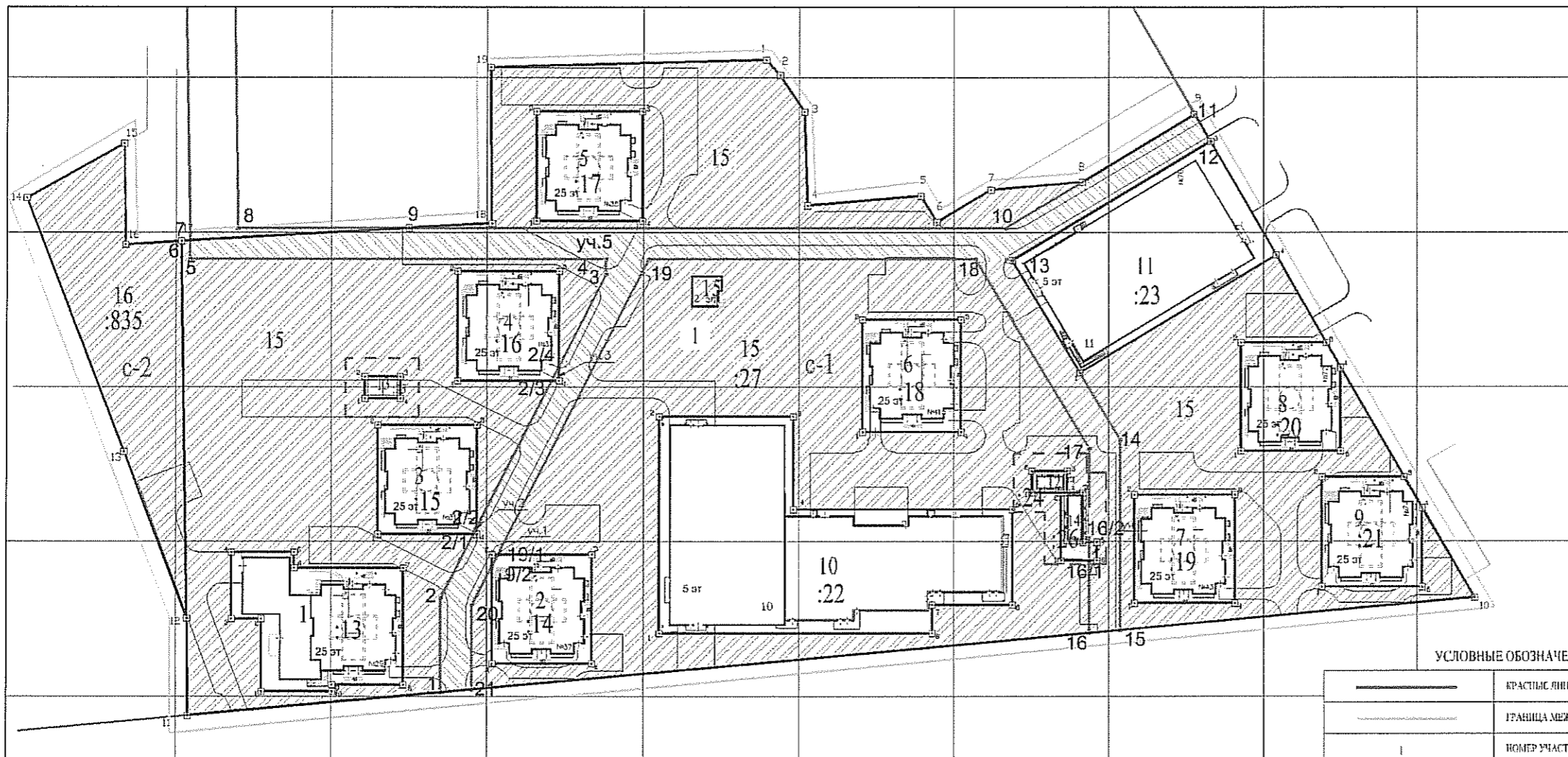
УТВЕРЖДЕНО
постановлением
администрации города Перми
от 30.12.2011 № 69

62-11-ПТ

Проект планировки территории земельного участка, предоставленного для его комплексного освоения в целях жилищного строительства, имеющего кадастровый номер 59:01:00 0 0000:0366, расположенного в жилом районе Ива Мотовилихинского района г. Перми

Изм.	Код	Уч.	Листы	докум.	Подп.	Дата	Стадия	Лист	Листов	
							Утверждаемая часть	ПТ	1	
ГАП	Горчаковская					05.11	Технико-экономические показатели	ИП "ГорчаковскаяЛН"		
Арх.	Горчаковская									

Формат А3



Экспликация земельных участков по проекту межевания

№	Кадастровый номер земельного участка	Адрес земельного участка	Имя владельца	Правовое положение	Правоустанавливающий документ	Разрешенное использование	Площадь по выделению, кв. м	Площадь по кадастру, кв. м	Площадь по проекту, кв. м	Планируемая площадь участка на единицу	Согласование (проект/норматив)	Условные обозначения	Помощь при оформлении документов и оформлении участка в обременение
1	59:01:4219198:13	ул. Уинская, 29	-	-	-	для размещения объектов складского назначения	2034	2034	2034	1:1	нет	нет	
2	59:01:4219198:14	ул. Уинская, 37	-	-	-	для размещения объектов складского назначения	1128	1128	1128	1:1	нет	нет	
3	59:01:4219198:15	ул. Уинская, 31	-	-	-	для размещения объектов складского назначения	1128	1128	1128	1:1	нет	нет	
4	59:01:4219198:16	ул. Уинская, 33	-	-	-	для размещения объектов складского назначения	1148	1148	1148	1:1	нет	нет	
5	59:01:4219198:17	ул. Уинская, 35	-	-	-	для размещения объектов складского назначения	1192	1192	1192	1:1	нет	нет	
6	59:01:4219198:18	ул. Уинская, 41	-	-	-	для размещения объектов складского назначения	1460	1460	1460	1:1	нет	нет	
7	59:01:4219198:19	ул. Уинская, 43	-	-	-	для размещения объектов складского назначения	1140	1140	1140	1:1	нет	нет	
8	59:01:4219198:20	ул. Грибоедова, 72	-	-	-	для размещения объектов складского назначения	1121	1121	1121	1:1	нет	нет	
9	59:01:4219198:21	ул. Грибоедова, 74	-	-	-	для размещения объектов складского назначения	1123	1123	1123	1:1	нет	нет	
10	59:01:4219198:22	ул. Уинская, 39	-	-	-	для размещения объектов складского назначения	5603	5603	5603	1:1	нет	нет	
11	59:01:4219198:23	ул. Грибоедова, 70	-	-	-	для размещения объектов складского назначения	3150	3150	3150	1:1	нет	нет	
12	59:01:4219198:24	-	-	-	-	для размещения объектов складского назначения	80	80	80	1:1	нет	нет	
13	59:01:4219198:25	-	-	-	-	для размещения объектов складского назначения	80	80	80	1:1	нет	нет	
14	59:01:4219198:26	-	-	-	-	для размещения объектов складского назначения	180	180	180	1:1	нет	нет	
15	59:01:4219198:27	-	-	-	-	для размещения объектов складского назначения	28623	28623	28623	1:1	нет	нет	
16	59:01:4219198:28	-	-	-	-	для размещения объектов складского назначения	5290	5290	5290	1:1	нет	нет	

УСЛОВНЫЕ ОБОЗНАЧЕНИЯ

	КРАСНЫЕ ЛИНИИ
	ГРАНИЦА МЕЖЕВАНИЯ
1	НОМЕР УЧАСТКА НА ПЛАНЕ
12	ПОМЕРА РАЗДЕЛЕННЫХ УЧАСТКОВ
	ГРАНИЦЫ ЗЕМЕЛЬНЫХ УЧАСТКОВ ПО ПРОЕКТУ МЕЖЕВАНИЯ, ПРОШЕДШЕМУ КСУ
	СУЩЕСТВУЮЩИЕ ГРАНИЦЫ ЗЕМЕЛЬНЫХ УЧАСТКОВ
	ЗЕМЛИ ОБЩЕГО ПОЛЬЗОВАНИЯ ДЛЯ ТРАНСПОРТНОЙ ИНФРАСТРУКТУРЫ
	ОБРЕМЕНЕНИЕ ЗЕМЕЛЬНЫХ УЧАСТКОВ ДЛЯ ОБЕСПЕЧЕНИЯ ПРОЕЗДА, ПРОХОДА, ПЛОЩАДОК ОБЩЕГО ПОЛЬЗОВАНИЯ
	ПОДТЕХНИЧЕСКИЕ СООРУЖЕНИЯ
	ЗОНА ТЕХНИЧЕСКИХ СООРУЖЕНИЙ

УТВЕРЖДЕНО постановлением администрации города Перми от 30.12.2011 № 69

62-11-МТ			
Проект межевания территории земельного участка, предоставленного для его комплексного освоения в целях жилищного строительства, имеющего кадастровый номер 59:01:00 0 0000:0366, расположенного в жилом районе Пшч Мотовилихинского района г. Перми			
Изм.	Код. у.	Лист? док	Погр. Дата
ГАП	Горчаковская		02.11
Арх.	Горчаковская		
межевание территории			Страниц Лист Листов
Основной чертёж проекта межевания территории			ПМТ 2
ИП "Горчаковская ЛН"			