

**Администрация города Перми
Департамент планирования и мониторинга**



КРАТКИЕ ИТОГИ
СОЦИАЛЬНО-ЭКОНОМИЧЕСКОГО
РАЗВИТИЯ города ПЕРМИ

ЯНВАРЬ
2017 года

Пермь - 2017

Основные итоги социально-экономического развития города Перми за январь 2017 года

Наименование показателя	Январь 2017 г.	в % к январю 2016 г.	
Численность постоянного населения на 01.01.2016, чел.	1 041 884	100,5	↑
Оборот крупных и средних организаций, млн. руб.	78 833,6	116,2	↑
Объем отгруженной продукции собственного производства, выполненных работ и услуг, млн. руб.	54 673,7	119,5	↑
Ввод в действие общей площади жилых домов, кв. м	1 638,0	33,2	↓
Грузооборот, млн. т-км	13,5	116,9	↑
Объём платных услуг населению, млн. руб.	7 691,4	94,7*	↓
Индекс потребительских цен на все товары и платные услуги, январь к декабрю предыдущего года (по Пермскому краю)	100,5	-	
Численность работающих на крупных и средних предприятиях (без внешних совместителей), чел.***	288 236,0	98,7	↓
Численность зарегистрированных безработных на конец отчетного периода, чел.	3 497,0	93,9**	↓
Среднемесячная заработная плата работников крупных и средних предприятий города, руб.***	38 847,3	105,7	↑
Уровень зарегистрированных преступлений на 10 тыс. населения, единиц	12,8	77,6	↓

* в сопоставимых ценах

** в % к декабрю 2016 г.

*** за январь-декабрь 2016 г.

ЭКОНОМИЧЕСКАЯ АКТИВНОСТЬ*

Основные показатели	Оборот организаций по видам экономической деятельности, млн. руб., в действующих ценах			Объем отгруженной продукции собственного производства, выполненных работ и услуг, млн. руб., в действующих ценах		
	Январь 2017 г.	в % к январю 2016 г.		Январь 2017 г.	в % к январю 2016 г.	
Всего	78 833,6	116,2	↑	54 673,7	119,5	↑
из них:						
сельское, лесное хозяйство, охота, рыболовство и рыбоводство	34,0	102,5	↑	30,0	85,5	↓
добыча полезных ископаемых	176,2	173,5	↑	121,9	151,5	↑
обрабатывающие производства	39 747,6	124,0	↑	39 722,9	128,1	↑
обеспечение электрической энергией, газом и паром; кондиционирование воздуха	11 425,1	110,3	↑	6 563,5	115,2	↑
водоснабжение; водоотведение, организация сбора и утилизации отходов, деятельность по ликвидации загрязнений	434,5	100,6	↑	532,7	105,7	↑
строительство	678,0	74,1	↓	518,4	60,1	↓
торговля оптовая и розничная; ремонт автотранспортных средств и мотоциклов	19 175,4	120,7	↑	485,3	102,9	↑
транспортировка и хранение	830,5	107,0	↑	828,3	112,4	↑
деятельность гостиниц и предприятий общественного питания	125,9	106,5	↑	180,8	107,4	↑
деятельность в области информации и связи	2 602,2	106,8	↑	2 263,3	99,0	↓
деятельность финансовая и страховая	н/д	-		н/д	в 3,1р.	↑
деятельность по операциям с недвижимым имуществом	180,7	79,1	↓	265,0	101,3	↑
деятельность профессиональная, научная и техническая	1 555,6	78,2	↓	1 210,0	89,6	↓
деятельность административная и сопутствующие дополнительные услуги	263,2	28,5	↓	443,8	57,3	↓
государственное управление и обеспечение военной безопасности; социальное обеспечение	37,2	121,4	↑	43,6	99,4	↓
образование	446,3	101,4	↑	349,7	102,0	↑
деятельность в области здравоохранения и социальных услуг	972,6	99,2	↓	981,4	99,1	↓
деятельность в области культуры, спорта, организации досуга и развлечений	94,0	97,8	↓	92,5	101,4	↑
предоставление прочих видов услуг	54,6	78,4	↓	34,7	65,7	↓

*Без субъектов малого предпринимательства и организаций с численностью до 15 человек.

СТРОИТЕЛЬСТВО

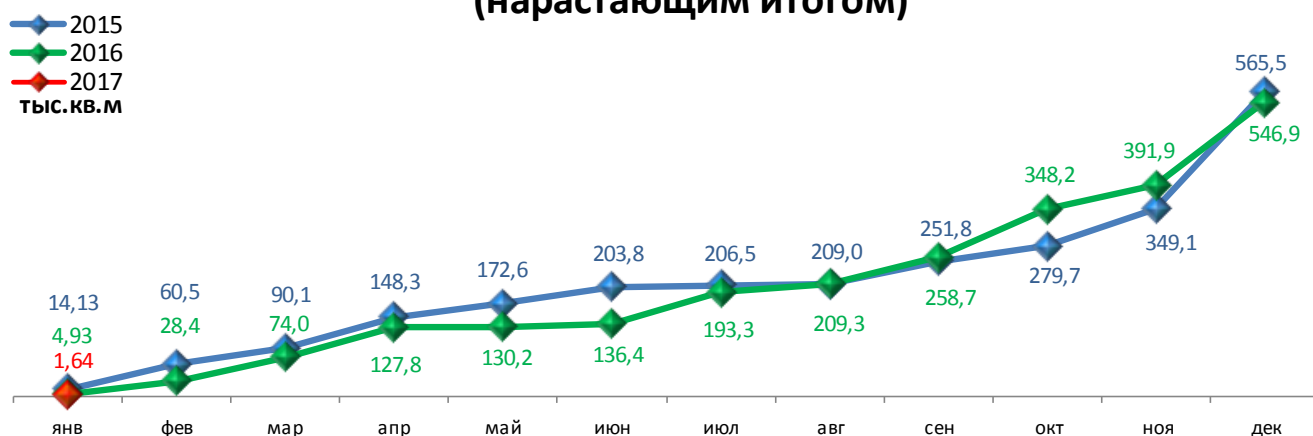
Произведено работ по договорам строительного подряда силами организаций всех форм собственности

Наименование показателя	Январь 2017 г. млн. руб.	в % к январю 2016 г.	
Всего по городу Перми	20 054,9	71,5	↓
в том числе по районам:			
Дзержинский	5 720,5	66,6	↓
Индустриальный	3 429,0	66,2	↓
Кировский	н/д	29,3	↓
Ленинский	2 504,2	61,5	↓
Мотовилихинский	1 900,5	110,7	↑
Орджоникидзевский	н/д	57,9	↓
Свердловский	6 348,3	77,5	↓

Ввод в действие общей площади жилых домов

Наименование показателя	Январь 2017 г. кв. м	в % к январю 2016 г.	
Всего по городу Перми	1 638	33,2	↓

Ввод в действие общей площади жилых домов (нарастающим итогом)



ТРАНСПОРТ

Основные показатели работы автотранспорта

Наименование показателя	Январь 2017 г.	в % к январю 2016 г.	
Перевезено грузов ¹⁾ , тыс. т	28,1	103,4	↑
Грузооборот ¹⁾ , тыс. т-км	13 532,3	116,9	↑
Перевезено пассажиров автобусами ²⁾ , млн. чел.	9,9	80,5	↓
Пассажиροоборот ²⁾ , млн. пасс-км	129,2	104,0	↑

1) Без субъектов малого предпринимательства и организаций с численностью до 15 человек.

2) С учётом перевозочной деятельности малых предприятий (кроме микропредприятий) и автобусов, находящихся в собственности физических лиц, привлечённых к работе на маршрутах общего пользования.

ФИНАНСЫ**Сальдированный финансовый результат организаций г. Перми
(прибыль минус убыток)***

Основные показатели	Январь-декабрь 2016 г. млн. руб.	в % к январю-декабрю 2015 г.	
Всего	100 789,7	74,5	↓
из них:			
Добыча полезных ископаемых	68 374,2	100,1	↑
Обрабатывающие производства	23 194,0	46,3	↓
из них:			
производство пищевых продуктов	1 495,4	в 2,5р.	↑
обработка древесины	14,1	26,5	↓
целлюлозно-бумажное производство, полиграфия	105,0	в 6,4р.	↑
химическое производство	6 283,0	49,8	↓
производство резиновых и пластмассовых изделий	47,9	18,2	↓
производство неметаллических минеральных продуктов	128,7	76,2	↓
металлургическое производство	1 032,4	139,7	↑
производство машин и оборудования (без производства оружия и боеприпасов)	1 603,1	59,7	↓
производство электрооборудования	1 011,0	50,4	↓
производство транспортных средств	967,9	46,3	↓
Производство и распределение электроэнергии, газа и воды	-3 275,1	-	
Строительство	1 291,7	72,1	↓
Оптовая и розничная торговля	8 615,6	127,6	↑
Гостиницы и рестораны	199,5	-	
Транспорт и связь	641,0	18,8	↓
Финансовая деятельность	762,0	47,4	↓
Операции с недвижимым имуществом	686,2	35,1	↓
Госуправление, военная безопасность, социальное обеспечение	н/д	76,2	↓
Образование	78,0	в 4,4р.	↑
Здравоохранение и социальные услуги	232,6	90,6	↓
Предоставление прочих услуг	39,0	-	

*Без субъектов малого предпринимательства и организаций с численностью до 15 человек, без учёта банков и страховых организаций; в текущих ценах по сопоставимому кругу предприятий.

РЫНОК ТРУДА и БЕЗРАБОТИЦА

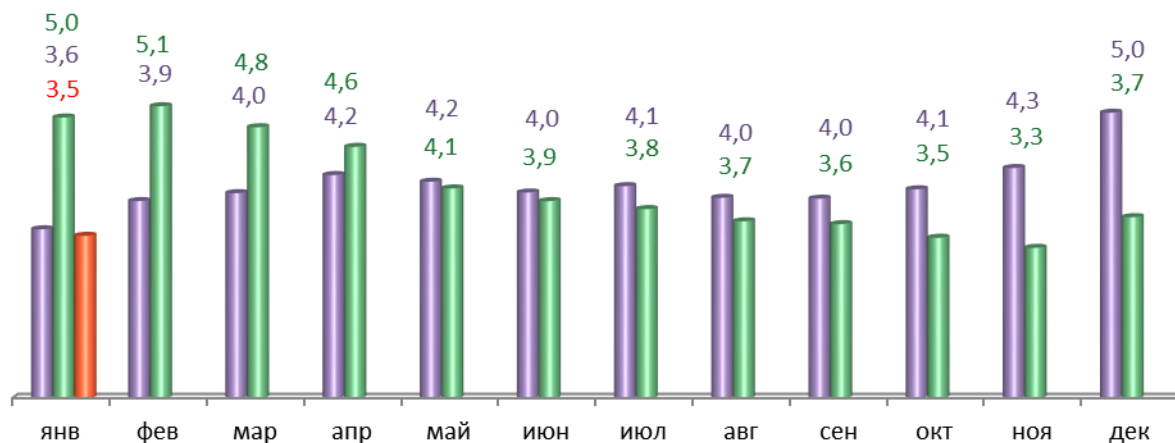
Основные показатели	Январь-декабрь 2016 г.	в % к январю-декабрю 2015 г.	
Численность работающих на крупных и средних предприятиях – всего, чел.	288 236	98,7	↓
в том числе по отраслям:			
Добыча полезных ископаемых	2 285	108,7	↑
Обрабатывающие производства	81 343	99,5	↓
Производство и распределение электроэнергии, газа и воды	11 342	95,9	↓
Строительство	10 438	90,2	↓
Оптовая и розничная торговля	23 954	104,9	↑
Гостиницы и рестораны	1 971	108,6	↑
Транспорт и связь	26 180	99,9	↓
Финансовая деятельность	10 297	95,9	↓
Операции с недвижимым имуществом	26 631	99,4	↓
Госуправление, военная безопасность, социальное обеспечение	27 303	94,9	↓
Образование	30 662	99,1	↓
Здравоохранение и социальные услуги	28 569	98,4	↓
Предоставление прочих услуг	6 684	94,9	↓

	Декабрь 2016 г.	Январь 2017 г.	Январь 2017 г. в % к декабрю 2015 г.	
Численность граждан, обратившихся за содействием в поиске подходящей работы, на конец отчетного периода	4 508	5 046	111,9	↑
из них:				
незанятые граждане	4 459	4 987	111,8	↑
Численность безработных граждан, на конец отчетного периода	3 726	3 497	93,9	↓
в том числе получают пособие по безработице	3 034	3 013	99,3	↓
Заявленная работодателями потребность в работниках на конец отчетного периода	5 305	6 589	124,2	↑
из них:				
по рабочим профессиям	2 374	3 421	144,1	↑
с оплатой труда выше прожиточного минимума	4 729	6 072	128,4	↑
Число граждан, нашедших работу (доходное занятие)	383	650	169,7	↑
из них безработные граждане	282	289	102,5	↑

Динамика численности безработных граждан

■ 2015 ■ 2016 ■ 2017

тыс. чел.



МАТЕРИАЛЬНОЕ ПОЛОЖЕНИЕ НАСЕЛЕНИЯ

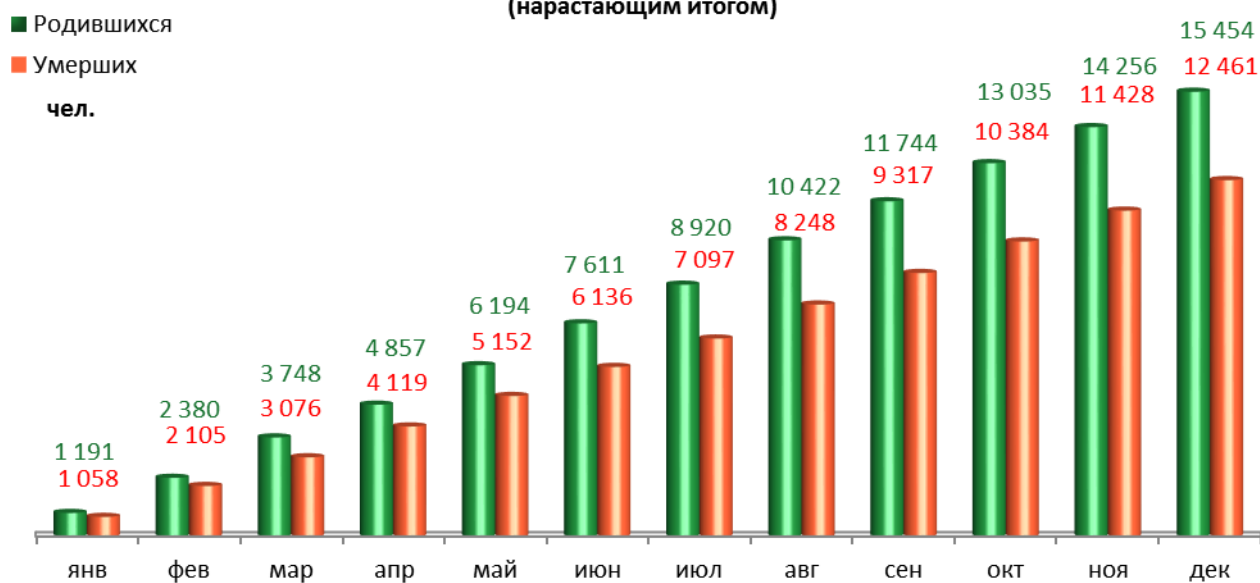
Основные показатели	Январь-декабрь 2016 г.	в % к январю-декабрю 2015 г.	
Среднемесячная заработная плата работников крупных и средних предприятий города - всего, руб.:	38 847,3	105,7	↑
в т.ч. по отраслям:			
Добыча полезных ископаемых	63 037,6	112,4	↑
Обрабатывающие производства	38 722,7	107,5	↑
Производство и распределение электроэнергии, газа и воды	43 199,6	111,7	↑
Строительство	32 988,1	107,3	↑
Оптовая и розничная торговля, ремонт автотранспортных средств	30 005,4	108,9	↑
Гостиницы и рестораны	23 558,2	109,9	↑
Транспорт и связь	37 863,3	109,4	↑
Финансовая деятельность	55 812,5	101,9	↑
Операции с недвижимым имуществом	46 529,7	105,3	↑
Госуправление, военная безопасность, социальное обеспечение	45 355,7	103,8	↑
Образование	31 436,0	101,9	↑
Здравоохранение и социальные услуги	30 815,5	103,1	↑
Предоставление прочих услуг	39 084,5	102,9	↑

ДЕМОГРАФИЧЕСКАЯ СИТУАЦИЯ

Наименование показателя	Январь-декабрь 2016 г.	в % к январю-декабрю 2015 г.	
Родившихся - всего, чел.	15 454	99,1	↓
в расчете на 1000 населения	14,8	98,7	↓
Умерших - всего, чел.	12 461	97,5	↓
в расчете на 1000 населения	11,9	96,7	↓
Умерших детей до 1 года - всего, чел.	71	87,7	↓
в расчете на 1000 родившихся	4,5	81,8	↓
Естественный прирост, убыль(-), чел.	2 993	106,4	↑
в расчете на 1000 населения	2,9	107,4	↑
Число браков, ед.	7 421	82,5	↓
Число разводов, ед.	4 690	104,7	↑
Миграционный прирост/убыль, чел.	3 206	122,0	↑

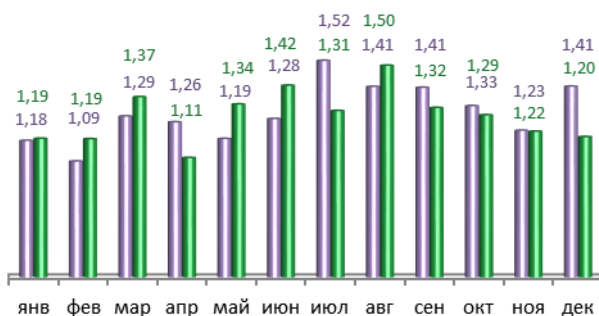
Динамика рождаемости и смертности

(нарастающим итогом)



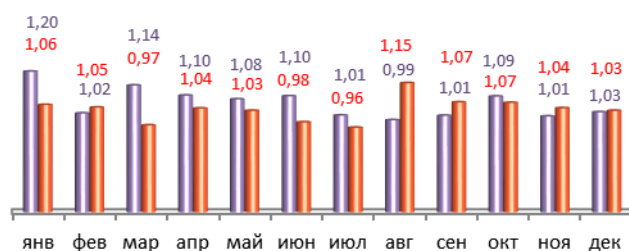
■ 2015
■ 2016
тыс.чел.

Динамика рождаемости (месяц)



■ 2015
■ 2016
тыс.чел.

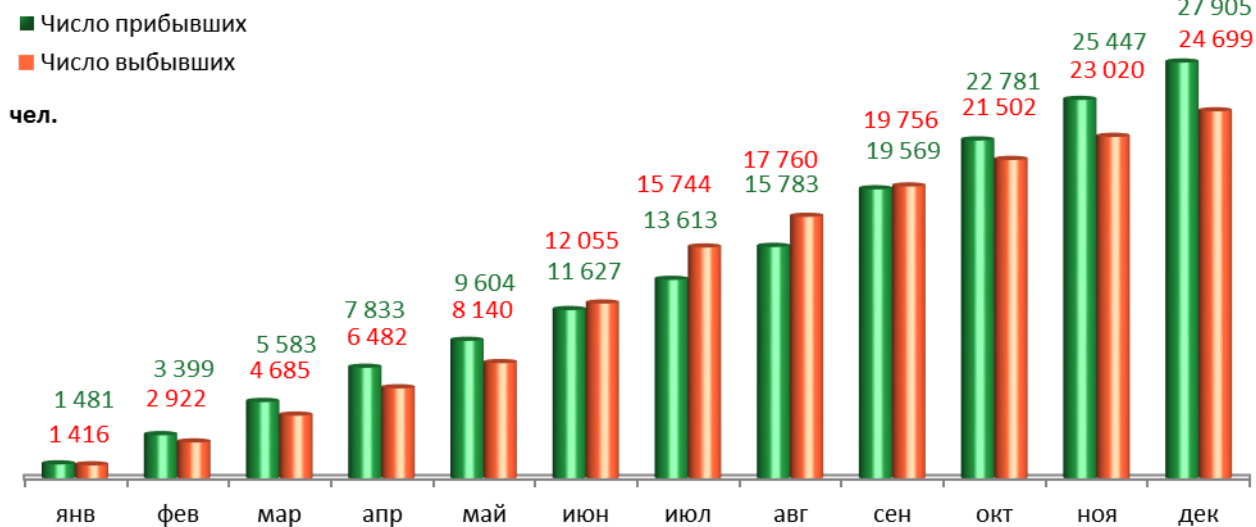
Динамика смертности (месяц)





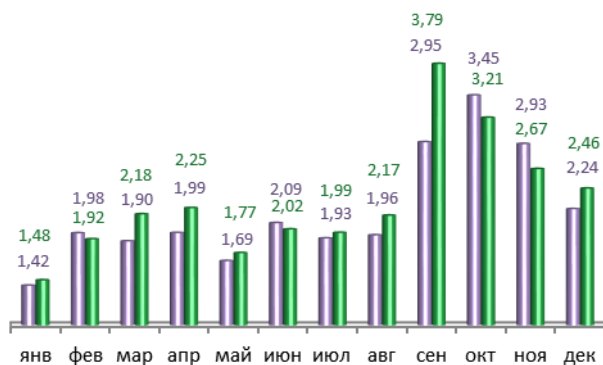
Динамика миграционных потоков

(нарастающим итогом)



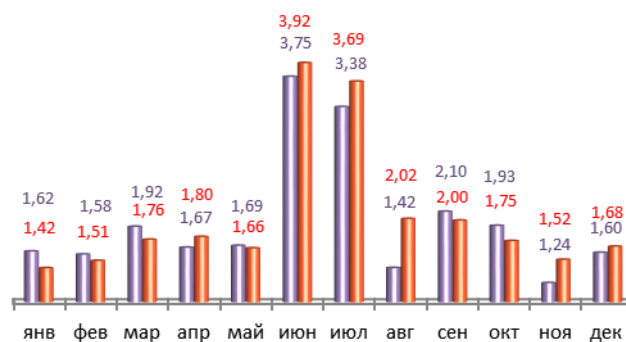
■ 2015
■ 2016
тыс.чел.

Число прибывших (месяц)



■ 2015
■ 2016
тыс.чел.

Число выбывших (месяц)

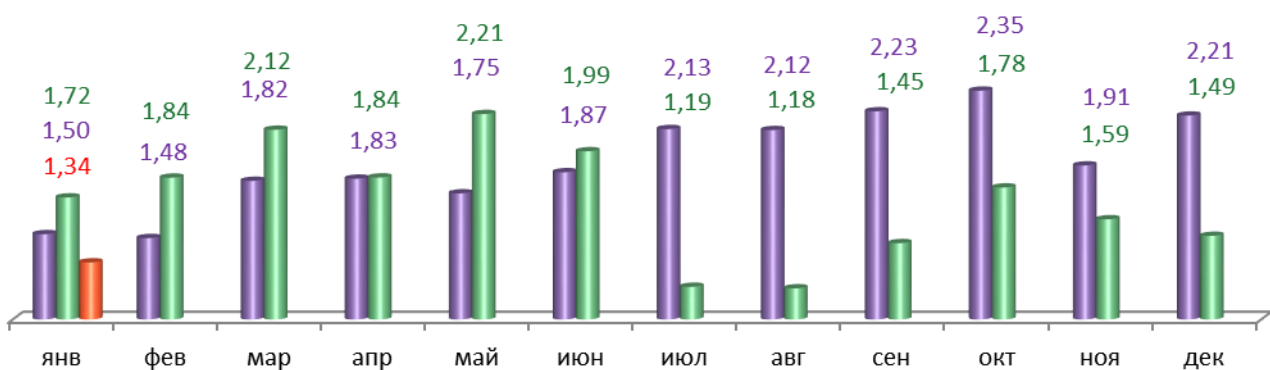


ПРЕСТУПНОСТЬ

Основные показатели	Январь 2017 г.	в % к январю 2016 г.	
		Значение	Изменение
Зарегистрировано преступлений, всего случаев	1 337	77,7	↓
из них:			
умышленные убийства	8	133,3	↑
изнасилования	1	100,0	
кражи	494	65,6	↓
в т.ч. транспортных средств	9	69,2	↓
грабежи	30	57,7	↓
разбои	4	44,4	↓
мошенничество	190	77,2	↓
хулиганство	1	100,0	
наркобизнес	170	127,8	↑
Уровень преступности на 10 тыс. жителей	12,8	77,6	↓
Раскрываемость преступлений, %	49,7	127,4	↑

Динамика зарегистрированных преступлений

■ 2015 ■ 2016 ■ 2017
тыс. случаев

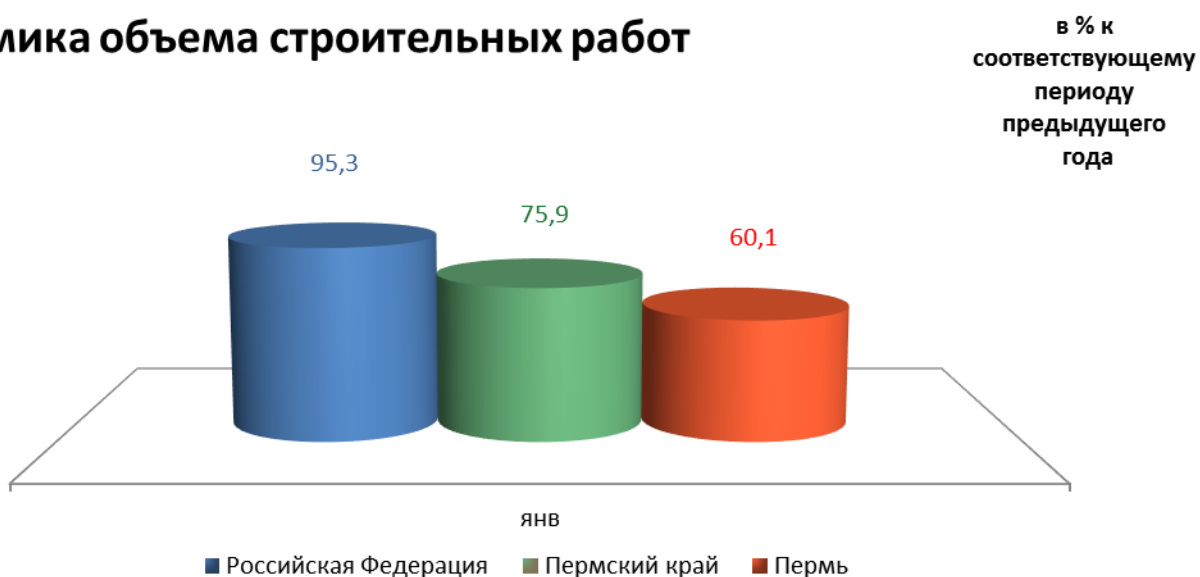


**СРАВНИТЕЛЬНЫЙ АНАЛИЗ
СОЦИАЛЬНО-ЭКОНОМИЧЕСКОГО РАЗВИТИЯ
РОССИЙСКОЙ ФЕДЕРАЦИИ, ПЕРМСКОГО КРАЯ И ГОРОДА ПЕРМИ**

**Динамика объема работ, выполненных по виду деятельности
«Строительство»**

	Российская Федерация		Пермский край		Пермь	
	Млрд. рублей	в % к соотв. периоду предыдущего года	Млн. руб.	в % к соотв. периоду предыдущего года	Млн. руб.	в % к соотв. периоду предыдущего года
Январь	267,5	95,3	3 454,4	75,9	518,4	60,1

Динамика объема строительных работ

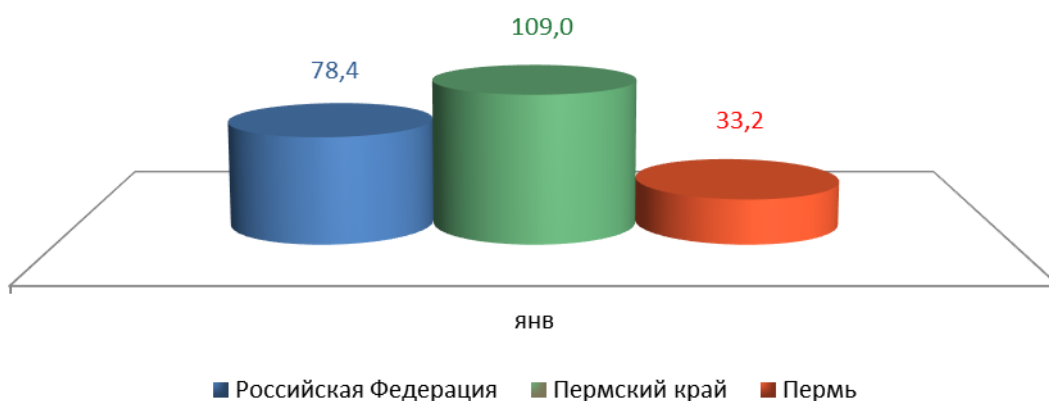


Динамика ввода в действие жилых домов

	Российская Федерация		Пермский край		Пермь	
	Млн. кв. м общей площади	в % к соотв. периоду предыдущего года	Тыс. кв. м общей площади	в % к соотв. периоду предыдущего года	Тыс. кв. м общей площади	в % к соотв. периоду предыдущего года
Январь	4,3	78,4	20,7	109,0	1,64	33,2

Динамика ввода жилья

в % к соответствующему периоду предыдущего года

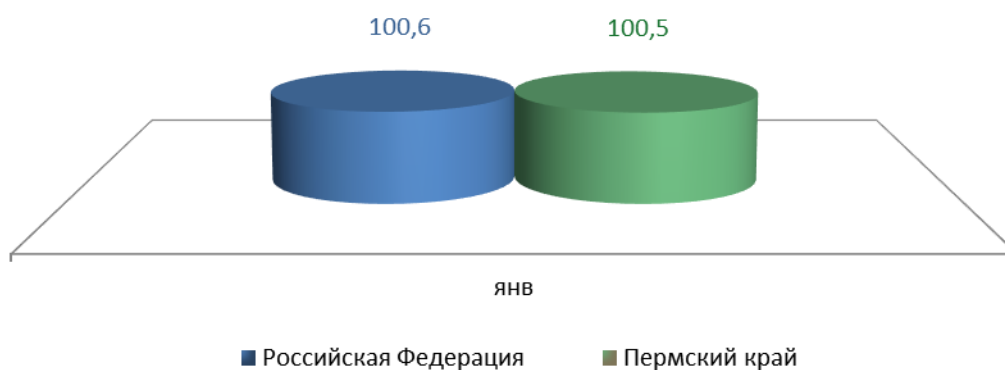


Индексы потребительских цен и тарифов на товары и услуги

	Российская Федерация		Пермский край	
	к предыдущему периоду	к декабрю предыдущего года	к предыдущему периоду	к декабрю предыдущего года
Январь	100,6	100,6	100,5	100,5

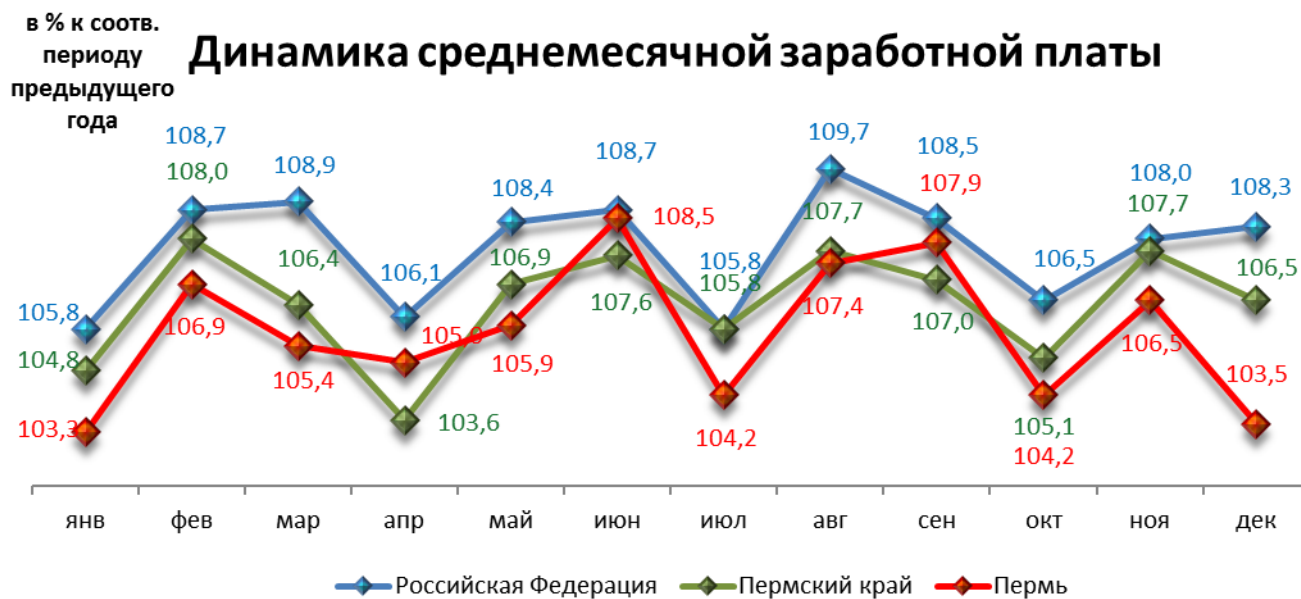
Динамика индекса потребительских цен

в % к декабрю
предыдущего года



Среднемесячная номинальная начисленная заработная плата

	Российская Федерация		Пермский край		Пермь	
	руб.	в % к соотв. месяцу предыдущего года	руб.	в % к соотв. месяцу предыдущего года	руб.	в % к соотв. месяцу предыдущего года
Январь	32 660,0	105,8	27 347,0	104,8	34 401,2	103,3
Февраль	33 873,0	108,7	27 882,5	108,0	35 238,9	106,9
Март	35 501,0	108,9	29 344,2	106,4	37 250,5	105,4
Апрель	36 497,0	106,1	29 731,5	103,6	38 484,7	105,0
Май	37 270,0	108,4	30 390,7	106,9	38 533,5	105,9
Июнь	38 447,0	108,7	31 991,7	107,6	41 190,3	108,5
Июль	35 888,0	105,8	30 433,0	105,8	38 076,0	104,2
Август	35 405,0	109,7	30 025,0	107,7	37 424,5	107,4
Сентябрь	35 843,0	108,5	30 167,5	107,0	37 906,5	107,9
Октябрь	35 749,0	106,5	29 913,8	105,1	37 597,4	104,2
Ноябрь	36 195,0	108,0	30 389,1	107,7	38 324,2	106,5
Декабрь	47 554,0	108,3	30 713,3	106,5	51 642,9	103,5



Динамика численности безработных

	Российская Федерация		Пермский край		Пермь	
	тыс. человек	в % к предыдущему месяцу	человек	в % к предыдущему месяцу	человек	в % к предыдущему месяцу
Январь	897,0	100,3	17 975,0	69,9	3 497,0	93,9

Динамика численности безработных



При подготовке Кратких итогов социально-экономического развития города Перми за январь 2016 года использовались данные Территориального органа Федеральной службы государственной статистики по Пермскому краю, ГКУ Центр занятости населения города Перми Пермского края и информация, представленная функциональными органами администрации города Перми.

Ответственный исполнитель:

консультант отдела анализа и прогнозирования

департамента планирования и мониторинга

администрации города Перми

Аксенова Татьяна Леонидовна

+7 (342) 212 19 97