

**Администрация города Перми
Департамент планирования и мониторинга**



**КРАТКИЕ ИТОГИ
СОЦИАЛЬНО-ЭКОНОМИЧЕСКОГО
РАЗВИТИЯ города ПЕРМИ**

**ЯНВАРЬ-МАРТ
2017 года**

Пермь - 2017

Основные итоги социально-экономического развития города Перми за январь-март 2017 года

Наименование показателя	Январь-март 2017 г.	в % к январю-марту 2016 г.	
Численность постоянного населения на 01.01.2017, чел.	1 048 011	100,6	↑
Число родившихся, чел.***	2 084	87,6	↓
Число умерших, чел.***	2 194	104,2	↑
Миграционный прирост, чел.	986	206,7	↑
Оборот крупных и средних организаций, млн. руб.	242 880,8	109,1	↑
Объем отгруженной продукции собственного производства, выполненных работ и услуг, млн. руб.	171 327,2	112,0	↑
Инвестиции в основной капитал по крупным и средним организациям (январь-декабрь 2016 г.), всего, млн. руб.	82 470,1	68,2*	↓
Ввод в действие общей площади жилых домов, кв.м	28 434,0	38,4	↓
Перевезено грузов, тыс. т	95,5	101,4	↑
Грузооборот, млн. т-км	48,2	111,2	↑
Оборот розничной торговли, млн. руб.	75 565,9	94,7*	↓
Оборот общественного питания, млн. руб.	3 753,4	88,0*	↓
Объём платных услуг населению, млн. руб.	23 129,9	98,5*	↓
Индекс потребительских цен на все товары и платные услуги, март к декабрю предыдущего года (по Пермскому краю)	100,6	-	
Финансовые результаты деятельности предприятий и организаций, млн. руб.***	19 535,4	103,7	↑
Численность работающих на крупных и средних предприятиях (без внешних совместителей), чел.***	278 700	100,7	↑
Численность зарегистрированных безработных на конец отчетного периода, чел.	3 940	105,7**	↑
Среднемесячная заработная плата работников крупных и средних предприятий города, руб.***	36 665,3	105,2	↑
Реальная заработная плата одного работника (без субъектов малого предпринимательства)***	-	101,0	↑
Уровень зарегистрированных преступлений на 10 тыс. населения, единиц	41,5	76,1	↓

* в сопоставимых ценах

** в % к декабрю 2015 г.

*** за январь-февраль 2017 г.

ЭКОНОМИЧЕСКАЯ АКТИВНОСТЬ

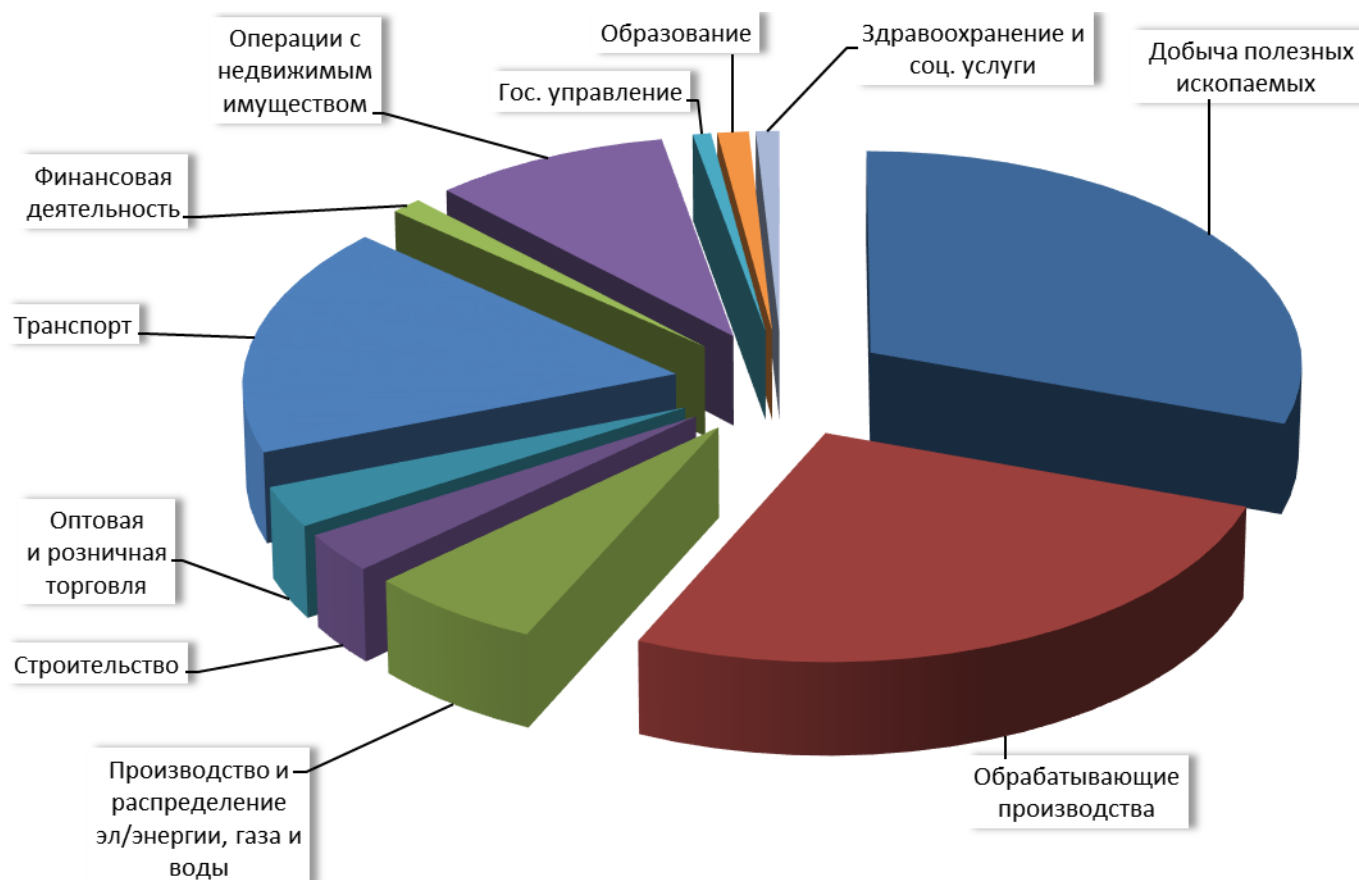
Основные показатели	Оборот организаций по видам экономической деятельности, млн. руб., в действующих ценах			Объем отгруженной продукции собственного производства, выполненных работ и услуг, млн. руб., в действующих ценах		
	Январь-март 2017 г.	в % к январю-марту 2016 г.		Январь-март 2017 г.	в % к январю-марту 2016 г.	
Всего	242 880,8	109,1	↑	171 327,2	112,0	↑
из них:						
сельское, лесное хозяйство, охота, рыболовство и рыбоводство	72,7	72,5	↓	74,2	64,7	↓
добыча полезных ископаемых	562,6	114,5	↑	430,8	136,0	↑
обрабатывающие производства	132 163,4	117,3	↑	124 180,4	115,8	↑
обеспечение электрической энергией, газом и паром; кондиционирование воздуха	33 864,1	111,4	↑	19 320,3	114,4	↑
водоснабжение; водоотведение, организация сбора и утилизации отходов, деятельность по ликвидации загрязнений	1 569,3	116,1	↑	1 901,6	110,5	↑
строительство	3 209,3	75,3	↓	2 844,1	71,0	↓
торговля оптовая и розничная; ремонт автотранспортных средств и мотоциклов	50 017,1	100,1	↑	1 487,9	118,1	↑
транспортировка и хранение	2 674,4	100,3	↑	2 689,2	106,9	↑
деятельность гостиниц и предприятий общественного питания	616,9	130,1	↑	784,1	123,2	↑
деятельность в области информации и связи	6 789,4	97,8	↓	6 472,2	98,3	↓
деятельность финансовая и страховая	н/д	-		н/д	184,8	↑
деятельность по операциям с недвижимым имуществом	369,2	52,3	↓	816,9	70,4	↓
деятельность профессиональная, научная и техническая	4 093,6	69,0	↓	3 211,2	81,1	↓
деятельность административная и сопутствующие дополнительные услуги	871,1	59,3	↓	1 409,2	87,5	↓
государственное управление и обеспечение военной безопасности; социальное обеспечение	102,1	107,3	↑	н/д	88,9	↓
образование	1 857,8	128,2	↑	1 588,9	136,9	↑
деятельность в области здравоохранения и социальных услуг	3 547,9	107,8	↑	3 530,8	106,7	↑
деятельность в области культуры, спорта, организации досуга и развлечений	283,3	94,7	↓	278,9	100,4	↑
предоставление прочих видов услуг	216,6	125,7	↑	195,4	135,9	↑

*Без субъектов малого предпринимательства и организаций с численностью до 15 человек.

ИНВЕСТИЦИИ И СТРОИТЕЛЬСТВО**Инвестиции в основной капитал по видам экономической деятельности
в январе-декабре 2016 года**

Наименование показателя	Январь-декабрь 2016 г. млн.руб.	в % к январю- декабрю 2015 г. (в фактических ценах)	
Всего	82 470,1	73,3	↓
в том числе по видам деятельности:			
Добыча полезных ископаемых	24 396,0	79,5	↓
Обрабатывающие производства	21 154,1	47,5	↓
из них:			
производство пищевых продуктов, включая напитки, и табака	1 518,0	80,5	↓
текстильное и швейное производство	н/д	н/д	
издательская и полиграфическая деятельность	875,8	259,5	↑
производство кокса, нефтепродуктов	н/д	н/д	
химическое производство	4 109,8	97,2	↓
производство резиновых и пластмассовых изделий	197,6	255,6	↑
производство прочих неметаллических минеральных продуктов	484,2	99,8	↓
металлургическое производство	256,3	149,1	↑
производство машин и оборудования	5 251,5	104,5	↑
производство электрических машин и электрооборудования	484,4	40,7	↓
Производство и распределение электроэнергии, газа и воды	5 048,6	110,4	↑
Строительство	2 392,6	137,8	↑
Оптовая и розничная торговля; ремонт автотранспортных средств, мотоциклов, бытовых изделий и предметов личного пользования	2 444,0	137,3	↑
Гостиницы и рестораны	394,1	654,7	↑
Транспорт и связь	14 020,0	87,6	↓
Финансовая деятельность	994,3	119,5	↑
Операции с недвижимым имуществом, аренда и предоставление услуг	7 518,1	93,0	↓
Государственное управление и обеспечение военной безопасности; обязательное социальное обеспечение	613,6	65,7	↓
Образование	986,4	125,7	↑
Здравоохранение и предоставление социальных услуг	746,8	58,7	↓
Предоставление прочих коммунальных, социальных и персональных услуг	1 752,9	174,1	↑

Структура инвестиций в основной капитал по видам экономической деятельности



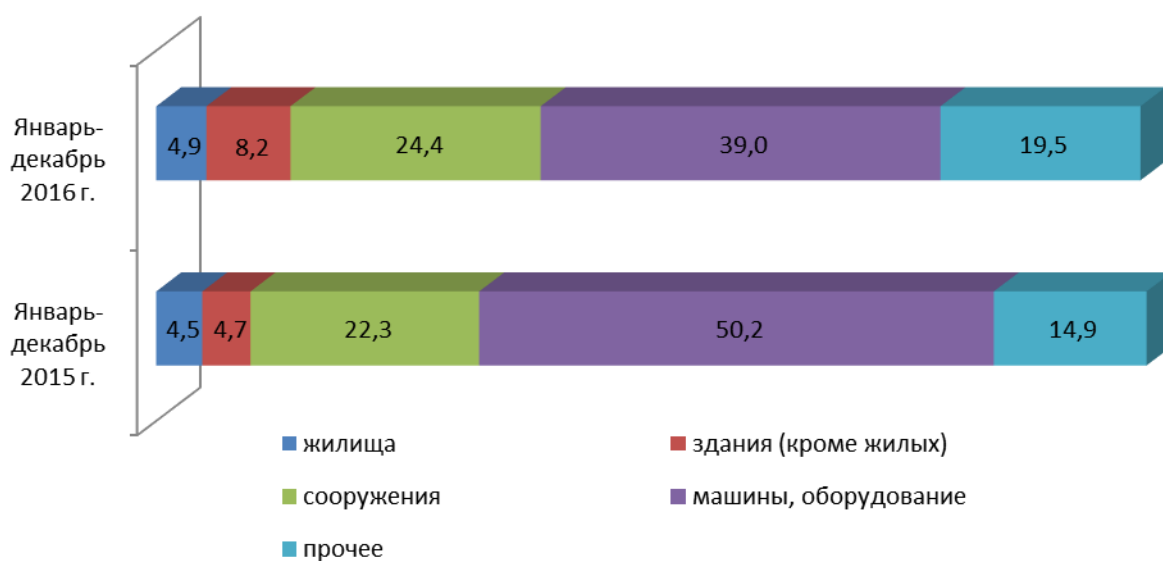
Структура инвестиций в основной капитал по источникам финансирования

Наименование показателя	Январь-декабрь 2016 г. млн.руб.	в % к итогу	Январь-декабрь 2015 г. в % к итогу
Инвестиции в основной капитал – всего	82 470,1	100,0	100,0
в том числе по источникам финансирования:			
Собственные средства	62 714,0	76,0	79,8
Привлеченные средства	19 756,1	24,0	20,2
из федерального бюджета	7 154,5	8,7	6,4
из бюджетов субъектов Федерации	2 133,4	2,6	2,5
средства внебюджетных фондов	226,3	0,3	0,3

Видовая структура инвестиций в основной капитал

Наименование показателя	Январь-декабрь 2016 г. млн.руб.	в % к итогу	Январь- декабрь 2015 г. в % к итогу
Инвестиции в основной капитал	82 470,1	100,0	100,0
в том числе:			
жилища	3 998,4	4,9	4,5
здания (кроме жилых)	6 797,6	8,2	4,7
сооружения	20 121,9	24,4	22,3
машины, оборудование	32 118,0	39,0	50,2
транспортные средства	2 424,2	2,9	2,6
прочее	16 074,6	19,5	14,9

Видовая структура инвестиций в основной капитал, %



СТРОИТЕЛЬСТВО

Произведено работ по договорам строительного подряда силами организаций всех форм собственности

Наименование показателя	Январь-март 2017 г. млн. руб.	в % к январю-марту 2016 г.	
Всего по городу Перми	2 844,1	57,4	↓
в том числе по районам:			
Дзержинский	737,6	39,1	↓
Индустриальный	554,0	84,4	↓
Кировский	-	-	
Ленинский	285,8	35,2	↓
Мотовилихинский	335,3	96,7	↓
Орджоникидзевский	16,5	100,3	↑
Свердловский	914,9	74,1	↓

Ввод в действие общей площади жилых домов

Наименование показателя	Январь-март 2017 г. кв. м	в % к январю-марту 2016 г.	
Всего по городу Перми	28 434	38,4	↓
в том числе по районам:			
Дзержинский	н/д	н/д	
Индустриальный	13 153	101,3	↑
Кировский	7 237	43,4	↓
Ленинский	н/д	н/д	
Мотовилихинский	987	10,2	↓
Орджоникидзевский	н/д	н/д	
Свердловский	н/д	н/д	
Индивидуальное жилищное строительство	7 057	145,4	↑

Ввод в действие общей площади жилых домов (нарастающим итогом)



ТРАНСПОРТ

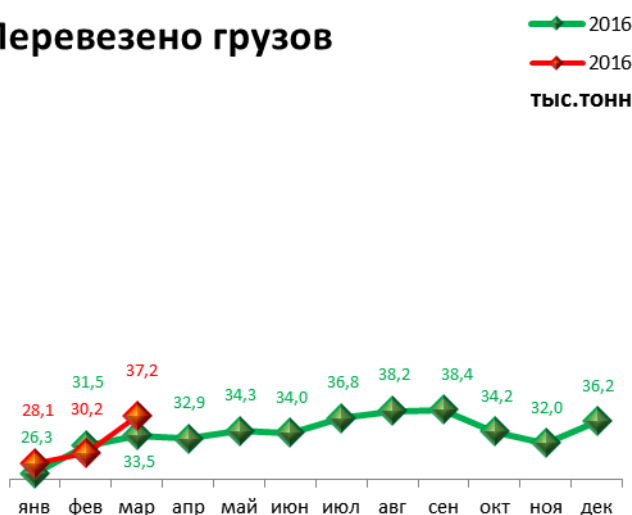
Наименование показателя	Январь-март 2017 г.	в % к январю-марту 2016 г.	
Перевезено грузов ¹⁾ , тыс. т	95,5	101,4	↑
Грузооборот ¹⁾ , тыс. т-км	48 229,9	111,2	↑
Перевезено пассажиров автобусами ²⁾ , млн. чел.	31,5	83,0	↓
Пассажирооборот ²⁾ , млн. пасс-км	405,0	108,2	↑

1) Без субъектов малого предпринимательства и организаций с численностью до 15 человек.

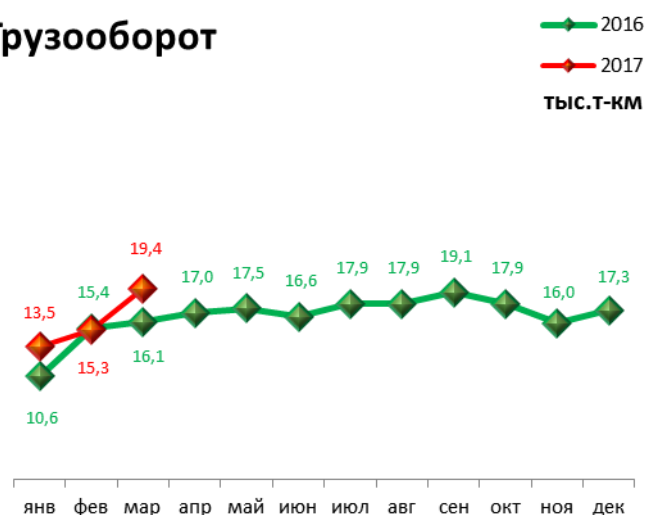
2) С учётом перевозочной деятельности малых предприятий (кроме микропредприятий) и автобусов, находящихся в собственности физических лиц, привлечённых к работе на маршрутах общего пользования.

Основные показатели работы автотранспорта

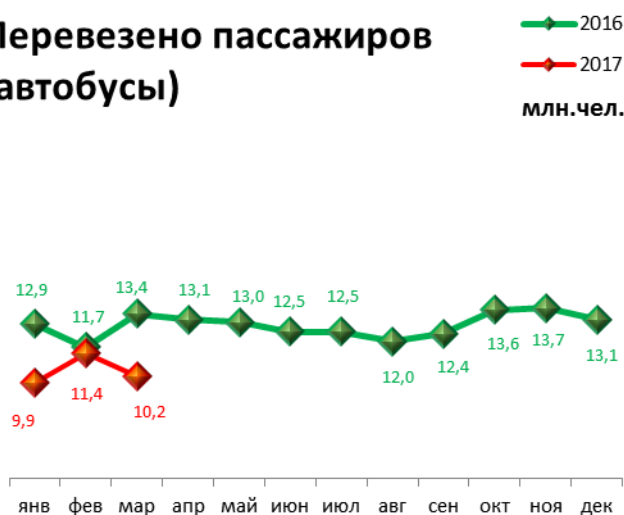
Перевезено грузов



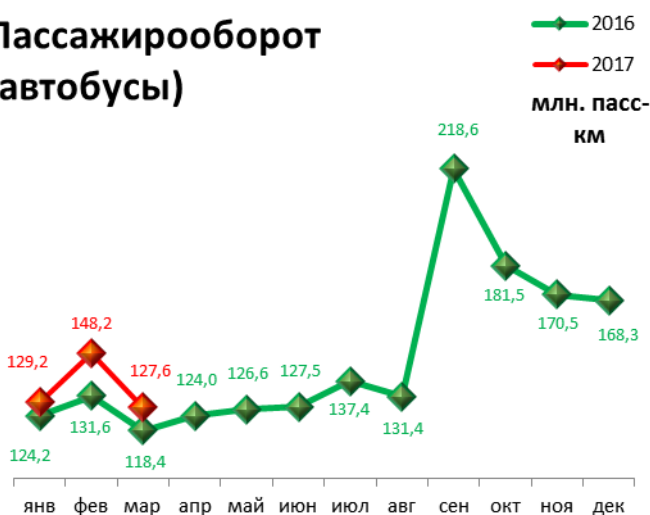
Грузооборот



Перевезено пассажиров (автобусы)



Пассажирооборот (автобусы)



Дорожно-транспортные происшествия и пострадавшие

Наименование показателя	Январь-март 2017 г.		
	количество ДТП	погибло, чел	ранено, чел
Всего	308	8	373
из них дети до 16 лет	32	-	37

ПОТРЕБИТЕЛЬСКИЙ РЫНОК ТОВАРОВ И УСЛУГ

Основные показатели	Январь-март 2017 г.	в % к январю-марту 2016 г. (в сопоставимых ценах)	
Оборот розничной торговли в действующих ценах, всего, млн. руб.	75 565,9	94,7	↓
в том числе:			
оборот торговых организаций	71 041,5	95,1	↓
оборот вещевых, смешанных и продовольственных рынков	4 524,4	89,4	↓
Из общего оборота розничной торговли:			
оборот продовольственных товаров	35 922,3	94,1	↓
оборот непродовольственных товаров	39 643,6	95,3	↓
Индекс потребительских цен, март к декабрю предыдущего года (по Пермскому краю), %	100,6	-	

ФИНАНСОВЫЕ РЕЗУЛЬТАТЫ ДЕЯТЕЛЬНОСТИ ОРГАНИЗАЦИЙ

Сальдированный финансовый результат (прибыль минус убыток) организаций г. Перми

Основные показатели	Январь-февраль 2017 г. млн. руб.	в % к январю- февралю 2016 г.	
Всего	19 535,4	103,7	↑
из них:			
сельское, лесное хозяйство, охота, рыболовство и рыбоводство	-3,2	-	
добыча полезных ископаемых	12 851,7	157,1	↑
обрабатывающие производства	3 250,5	66,6	↓
обеспечение электрической энергией, газом и паром; кондиционирование воздуха	857,8	36,6	↓
водоснабжение; водоотведение, организация сбора и утилизации отходов, деятельность по ликвидации загрязнений	159,6	90,3	↓
строительство	29,4	19,2	↓
торговля оптовая и розничная; ремонт автотранспортных средств и мотоциклов	1 741,6	86,5	↓
транспортировка и хранение	51,3	-	
деятельность гостиниц и предприятий общественного питания	15,6	-	
деятельность в области информации и связи	-141,0	-	
деятельность финансовая и страховая	-9,9	-	
деятельность по операциям с недвижимым имуществом	-0,5	-	
деятельность профессиональная, научная и техническая	381,7	117,2	↑
деятельность административная и сопутствующие дополнительные услуги	100,6	36,0	↓
государственное управление и обеспечение военной безопасности; социальное обеспечение	н/д	-	
образование	21,3	137,2	↑
деятельность в области здравоохранения и социальных услуг	46,3	133,4	↑
деятельность в области культуры, спорта, организации досуга и развлечений	22,7	77,0	↓
предоставление прочих видов услуг	159,8	-	

1) Без субъектов малого предпринимательства и организаций с численностью до 15 человек, без учёта банков и страховых организаций.

2) Сравнение показателей с соответствующим периодом 2016 года произведено в текущих ценах по сопоставимому кругу предприятий.

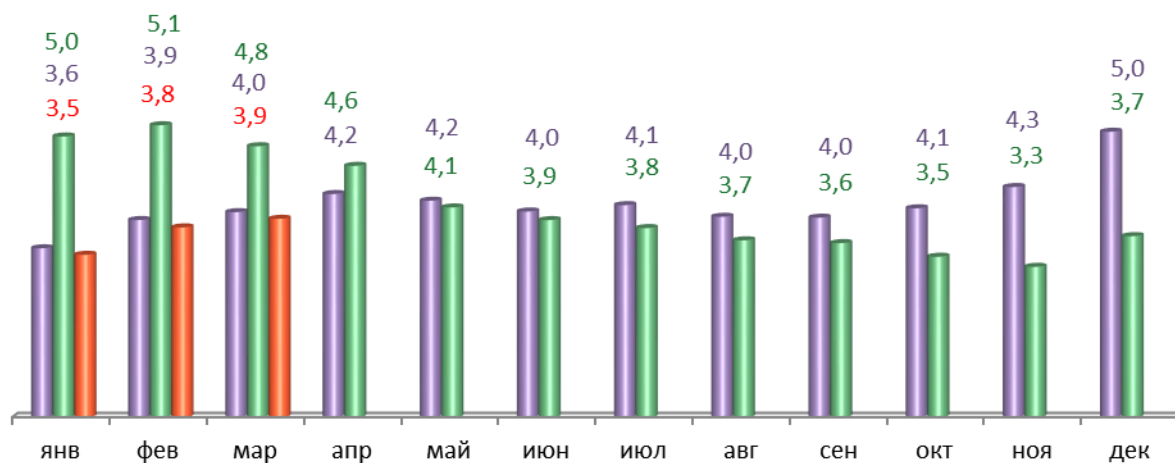
РЫНОК ТРУДА И БЕЗРАБОТИЦА

Основные показатели	Январь- февраль 2017 г.	в % к январю- февралю 2017 г.	
Численность работающих на крупных и средних предприятиях – всего, чел.	278 700	100,7	↑
в том числе по отраслям:			
сельское, лесное хозяйство, охота, рыболовство и рыбоводство	524	105,2	↑
добыча полезных ископаемых	2 085	102,2	↑
обрабатывающие производства	80 130	100,0	↑
обеспечение электрической энергией, газом и паром; кондиционирование воздуха	9 109	93,6	↓
водоснабжение; водоотведение, организация сбора и утилизации отходов, деятельность по ликвидации загрязнений	2 783	106,6	↑
строительство	11 284	102,6	↑
торговля оптовая и розничная; ремонт автотранспортных средств и мотоциклов	20 498	98,0	↓
транспортировка и хранение	17 740	95,8	↓
деятельность гостиниц и предприятий общественного питания	1 480	149,9	↑
деятельность в области информации и связи	9 461	93,3	↓
деятельность финансовая и страховая	10 087	101,6	↑
деятельность по операциям с недвижимым имуществом	2 249	95,5	↓
деятельность профессиональная, научная и техническая	13 735	99,6	↓
деятельность административная и сопутствующие дополнительные услуги	6 150	101,7	↑
государственное управление и обеспечение военной безопасности; социальное обеспечение	27 381	105,6	↑
образование	31 524	98,5	↓
деятельность в области здравоохранения и социальных услуг	28 142	109,3	↑
деятельность в области культуры, спорта, организации досуга и развлечени	3 551	97,8	↓
предоставление прочих видов услуг	788	122,8	↑

	Декабрь 2016 г.	Январь 2017 г.	Март 2017 г.	Март 2017 г. в % к декабрю 2015 г.	
Численность граждан, обратившихся за содействием в поиске подходящей работы, на конец отчетного периода	4 508	5 046	5 377	119,3	↑
из них:					
незанятые граждане	4 459	4 987	5 294	118,7	↑
Численность безработных граждан, на конец отчетного периода	3 726	3 497	3 940	105,7	↑
в том числе получают пособие по безработице	3 034	3 013	3 397	112,0	↑
Заявленная работодателями потребность в работниках на конец отчетного периода	5 305	6 589	6 728	126,8	↑
из них:					
по рабочим профессиям	2 374	3 421	2 841	119,7	↑
с оплатой труда выше прожиточного минимума	4 729	6 072	5 917	125,1	↑
Число граждан, нашедших работу (доходное занятие)	383	650	1 215	317,2	↑
из них безработные граждане	282	289	340	120,6	↑

Динамика численности безработных граждан

■ 2015 ■ 2016 ■ 2017
тыс.чел.



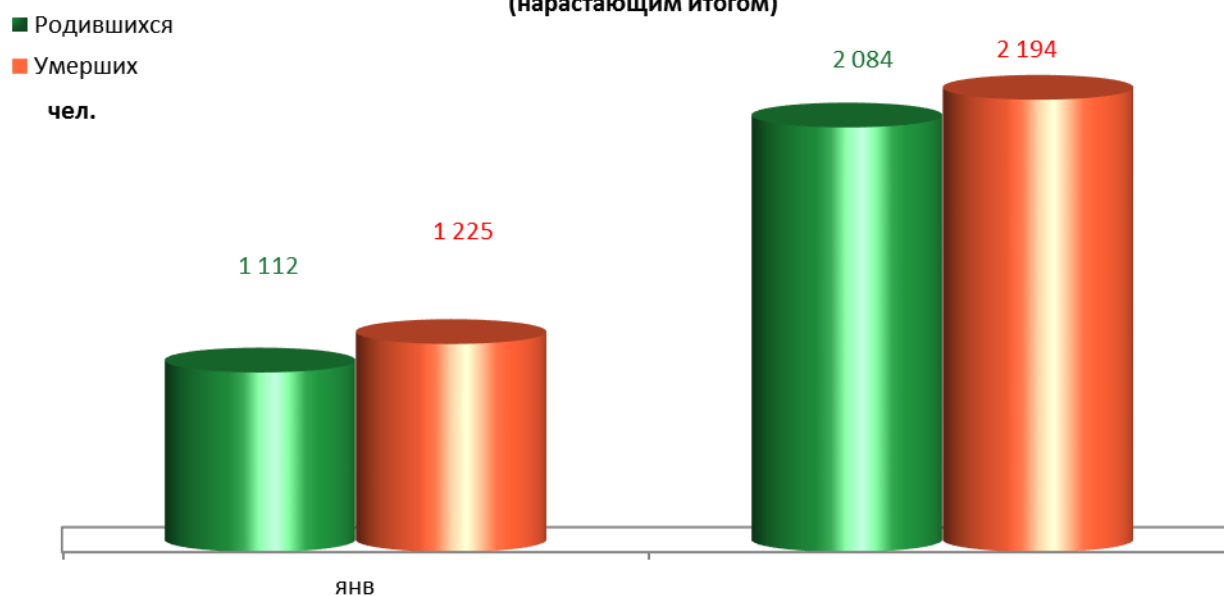
МАТЕРИАЛЬНОЕ ПОЛОЖЕНИЕ НАСЕЛЕНИЯ

Основные показатели	Январь- февраль 2017 г.	в % к январю- февралю 2017 г.	
Среднемесячная заработная плата работников крупных и средних предприятий города - всего, руб.:	36 665,3	105,2	↑
в том числе по отраслям:			
сельское, лесное хозяйство, охота, рыболовство и рыбоводство	31 889,7	105,2	↑
добыча полезных ископаемых	53 355,8	106,3	↑
обрабатывающие производства	37 977,8	105,7	↑
обеспечение электрической энергией, газом и паром; кондиционирование воздуха	43 092,3	105,7	↑
водоснабжение; водоотведение, организация сбора и утилизации отходов, деятельность по ликвидации загрязнений	29 855,7	106,9	↑
строительство	29 414,9	103,7	↑
торговля оптовая и розничная; ремонт автотранспортных средств и мотоциклов	29 117,7	107,9	↑
транспортировка и хранение	37 216,2	102,4	↑
деятельность гостиниц и предприятий общественного питания	21 841,9	107,6	↑
деятельность в области информации и связи	50 280,4	103,9	↑
деятельность финансовая и страховая	53 732,2	116,7	↑
деятельность по операциям с недвижимым имуществом	23 842,7	101,8	↑
деятельность профессиональная, научная и техническая	44 822,8	111,2	↑
деятельность административная и сопутствующие дополнительные услуги	24 615,0	107,8	↑
государственное управление и обеспечение военной безопасности; социальное обеспечение	37 076,6	107,7	↑
образование	30 567,7	103,2	↑
деятельность в области здравоохранения и социальных услуг	30 037,8	103,5	↑
деятельность в области культуры, спорта, организации досуга и развлечений	32 573,3	102,7	↑
предоставление прочих видов услуг	74 503,4	104,2	↑

ДЕМОГРАФИЧЕСКАЯ СИТУАЦИЯ

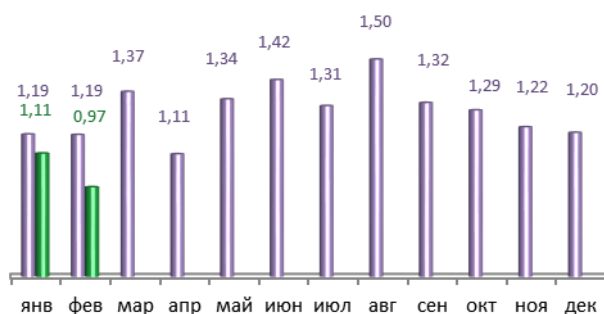
Наименование показателя	Январь-февраль 2017 г.	Справочно: Январь-февраль 2016 г.	Январь 2017 г. относительно января 2016 г.
Родившихся - всего, чел.	2 084	2 380	↓
в расчете на 1000 населения	12,3	13,9	↓
Умерших - всего, чел.	2 194	2 105	↑
в расчете на 1000 населения	13,0	12,3	↑
Умерших детей до 1 года - всего, чел.	12	12	↓
в расчете на 1000 родившихся	4,7	4,6	↑
Естественный прирост, убыль(-), чел.	-110	275	↓
в расчете на 1000 населения	-0,7	1,6	↓
Число браков, ед.	953	832	↑
Число разводов, ед.	722	723	↓
Миграционный прирост/убыль, чел.	986	477	↑

Динамика рождаемости и смертности (нарастающим итогом)



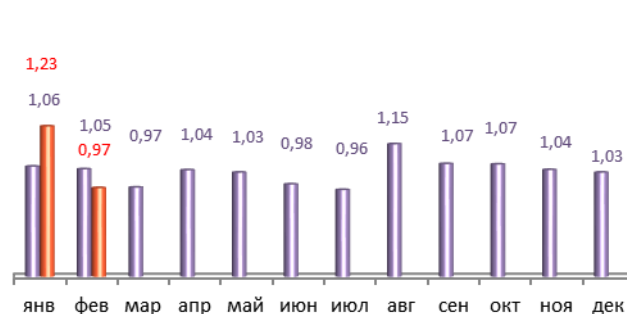
■ 2016
■ 2017
тыс.чел.

Динамика рождаемости (месяц)



■ 2016
■ 2017
тыс.чел.

Динамика смертности (месяц)



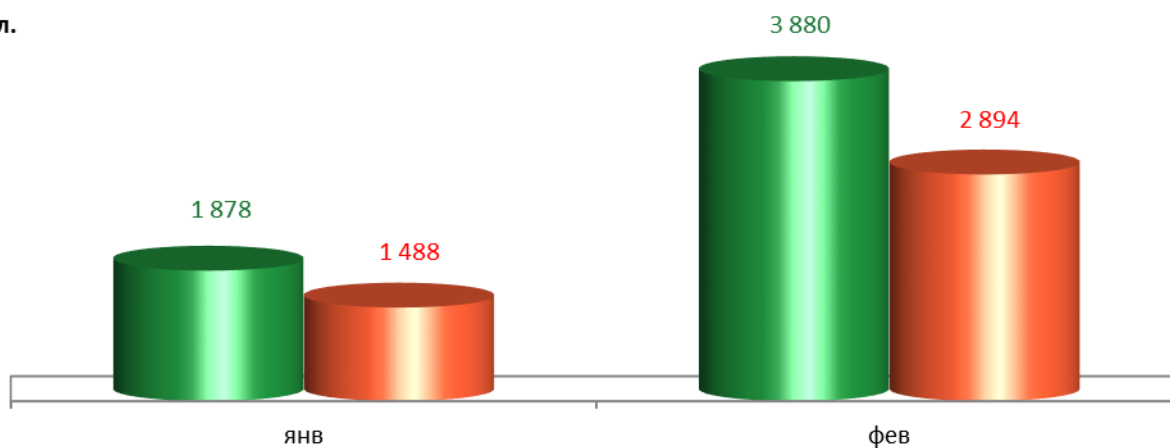


МИГРАЦИЯ НАСЕЛЕНИЯ

Динамика миграционных потоков (нарастающим итогом)

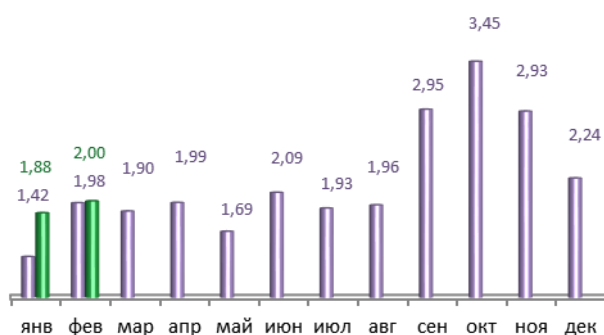
■ Число прибывших
■ Число выбывших

чел.



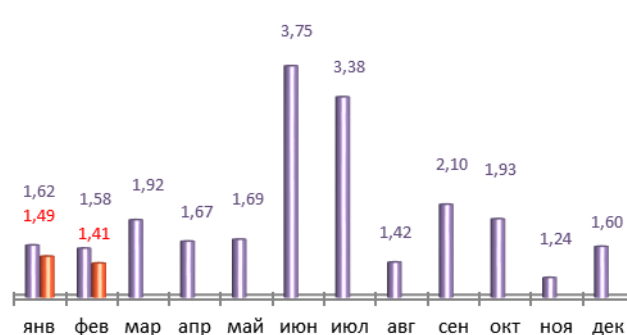
■ 2016
■ 2016
тыс.чел.

Число прибывших
(месяц)



■ 2016
■ 2016
тыс.чел.

Число выбывших
(месяц)



МЕЖДУНАРОДНАЯ МИГРАЦИЯ

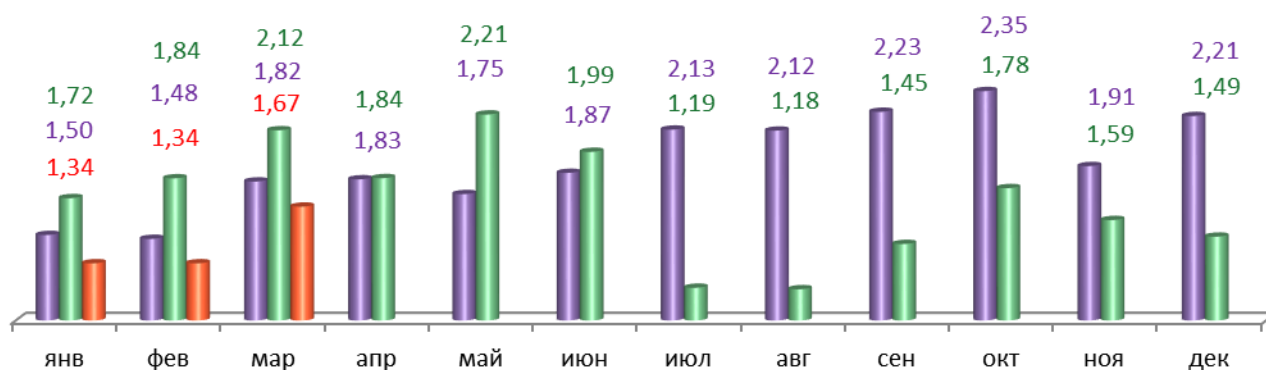
Наименование показателя	Январь-февраль 2016 г.	Январь-февраль 2017 г.	
Миграционный прирост (чел.)	119	208	↑
с государствами-участниками СНГ	146	184	↑
Азербайджан	22	13	↓
Армения	1	1	↓
Беларусь	-1	3	↑
Казахстан	24	18	↓
Киргизия	32	38	↑
Молдова, республика	-2	2	↑
Таджикистан	17	41	↑
Туркменистан	0	1	↑
Узбекистан	-11	12	↑
Украина	64	55	↓
со странами дальнего зарубежья	-27	24	↑

ПРЕСТУПНОСТЬ

Основные показатели	Январь-март 2017 г.	в % к январю-марту 2016 г.	
Зарегистрировано преступлений, всего случаев	4 345	76,5	↓
из них:			□
умышленные убийства	17	77,3	↓
изнасилования	4	80,0	↓
кражи	1 682	69,2	↓
в т.ч. транспортных средств	25	39,7	↓
грабежи	116	79,5	↓
разбои	13	46,4	↓
мошенничество	667	82,5	↓
хулиганство	2	40,0	↓
наркобизнес	553	129,8	↑
Уровень преступности на 10 тыс. жителей	41,5	76,1	↓
Раскрываемость преступлений, %	5,8	12,8	↓

Динамика зарегистрированных преступлений

■ 2015 ■ 2016 ■ 2017
тыс. случаев



СОЦИАЛЬНО-ЭКОНОМИЧЕСКОЕ ПОЛОЖЕНИЕ РАЙОНОВ г. ПЕРМИ январь-март 2017 г.

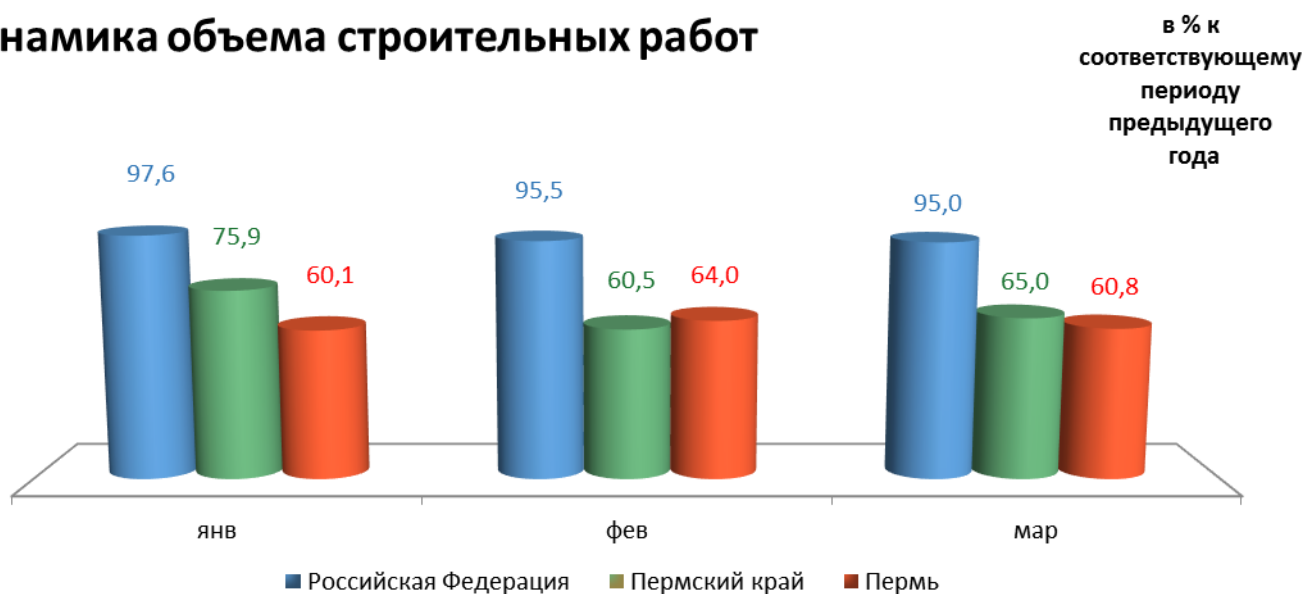
Основные показатели	Город	Административные районы						
		Дзержинский	Индустриальный	Кировский	Ленинский	Мотовилихинский	Орджоникидзевский	Свердловский
Численность постоянного населения на 01.01.2017, тыс. чел	1 048,0	166,3	169,0	131,2	54,8	192,3	115,4	219,1
Демография (за январь-февраль 2017 года)								
Родившихся - всего, чел.	2 084,0	325,0	348,0	267,0	60,0	430,0	249,0	405,0
в % к январю-февралю 2016 г.	87,6	78,9	96,1	90,5	71,4	94,7	84,1	84,9
Умерших - всего, чел.	2 194,0	38,0	320,0	261,0	121,0	417,0	275,0	492,0
в % к январю-февралю 2016 г.	104,2	12,2	106,3	98,1	118,6	105,0	99,6	108,8
Миграционный прирост/убыль, чел.	986,0	116,0	173,0	154,0	71,0	219,0	174,0	79,0
в % к январю-февралю 2016 г.	206,7	96,7	-8 650,0	3 850,0	87,7	192,1	183,2	121,5
Объем отгруженных товаров собственного производства, выполненных работ и услуг								
Добыча полезных ископаемых, млн. руб.	430,8	н/д	н/д	н/д	25,9	-	-	189,3
Обрабатывающие производства, млн. руб.	124 180,4	2 245,9	82 792,4	7 912,7	2 878,6	5 018,3	7 273,3	16 059,1
Производство и распределение электроэнергии, газа и воды, млн. руб.	1 901,6	4,3	1 065,9	24,7	181,0	67,6	265,9	292,2
Инвестиции в основной капитал (за январь-декабрь 2016 года)								
Инвестиции в основной капитал, млн. руб.	82 470,1	5 992,9	17 233,3	3 466,6	37 186,4	3 398,1	1 493,7	13 699,1
в % к январю-декабрю 2015 г. в фактических ценах	73,3	97,2	40,4	143,4	90,0	114,1	53,3	96,6
Строительство								
Объем работ, выполненный по виду деятельности «Строительство», млн. руб.	2 844,1	737,6	554,0	-	285,8	335,3	16,5	914,9
в % к январю-марту 2016 г.	57,4	39,1	84,4	-	35,2	96,7	100,3	74,1
Ввод в действие жилых домов, кв. м общей площади	28 434	-	13 153	7 237	-	987	-	-
в % к январю-марту 2016 г.	38,4	-	101,3	43,4	-	10,2	-	-
Финансы (за январь-февраль 2017 года)								
Финансовый результат крупных и средних предприятий и организаций, млн. руб.	19 535,5	-260,5	2 712,9	43,5	14 748,5	63,8	-33,4	2 260,7
Число прибыльных организаций в % к их общему числу	66,1	57,8	72,1	69,6	64,7	74,4	60,7	66,2
Сумма прибыли, млн. руб.	22 014,7	496,9	2 954,0	206,5	15 028,4	509,0	118,0	2 701,9
Число убыточных организаций в % к их общему числу	33,9	42,2	27,9	30,4	35,3	25,6	39,3	33,8
Сумма убытка, млн. руб.	2 479,2	757,4	241,1	163,0	279,9	445,2	151,4	441,2

СРАВНИТЕЛЬНЫЙ АНАЛИЗ СОЦИАЛЬНО-ЭКОНОМИЧЕСКОГО РАЗВИТИЯ РОССИЙСКОЙ ФЕДЕРАЦИИ, ПЕРМСКОГО КРАЯ И ГОРОДА ПЕРМИ

Динамика объема работ, выполненных по виду деятельности «Строительство»

	Российская Федерация		Пермский край		Пермь	
	Млрд. рублей	в % к соотв. периоду предыдущего года	Млн. руб.	в % к соотв. периоду предыдущего года	Млн. руб.	в % к соотв. периоду предыдущего года
Январь	272,5	97,6	3 454,4	75,9	518,4	60,1
Февраль	315,7	95,5	4 531,2	60,5	808,1	64,0
Март	407,1	95,0	6 432,3	65,0	1 141,4	60,8

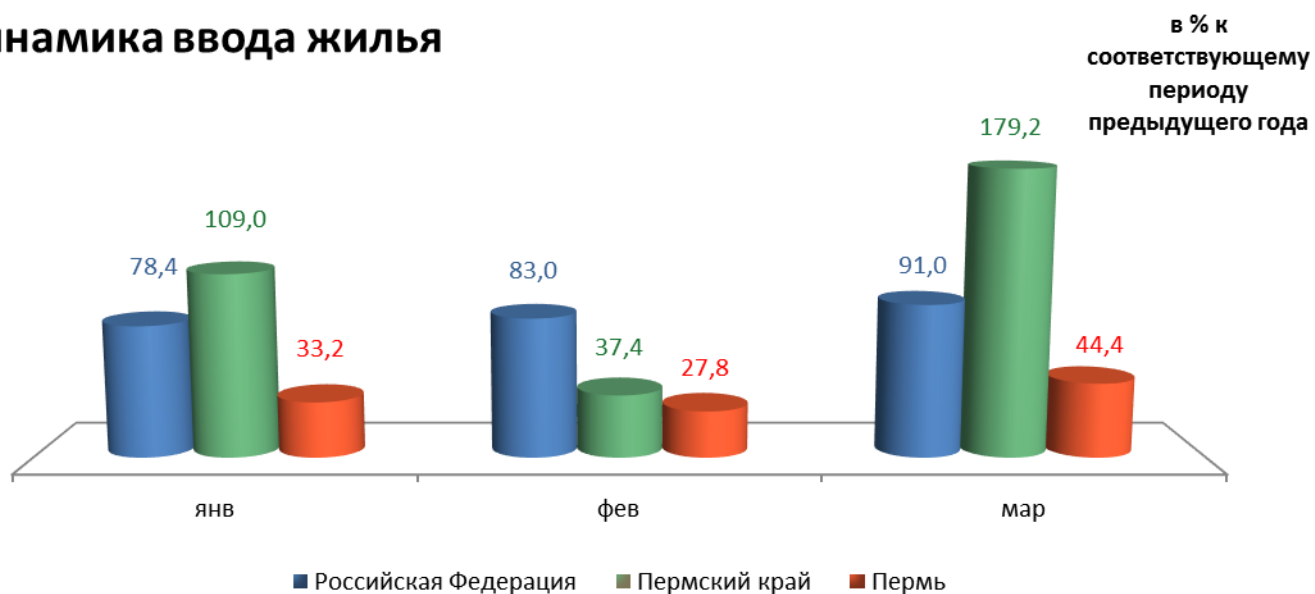
Динамика объема строительных работ



Динамика ввода в действие жилых домов

	Российская Федерация		Пермский край		Пермь	
	Млн. кв. м общей площади	в % к соотв. периоду предыдущего года	Тыс. кв. м общей площади	в % к соотв. периоду предыдущего года	Тыс. кв. м общей площади	в % к соотв. периоду предыдущего года
Январь	4,3	78,4	20,7	109,0	1,64	33,2
Февраль	3,9	83,0	18,7	37,4	6,53	27,8
Март	4,9	91,0	160,8	179,2	20,27	44,4

Динамика ввода жилья



Индексы потребительских цен и тарифов на товары и услуги

	Российская Федерация		Пермский край	
	к предыдущему периоду	к декабрю предыдущего года	к предыдущему периоду	к декабрю предыдущего года
Январь	100,6	100,6	100,5	100,5
Февраль	100,2	100,8	100,0	100,5
Март	100,1	101,0	100,1	100,6

Динамика индекса потребительских цен

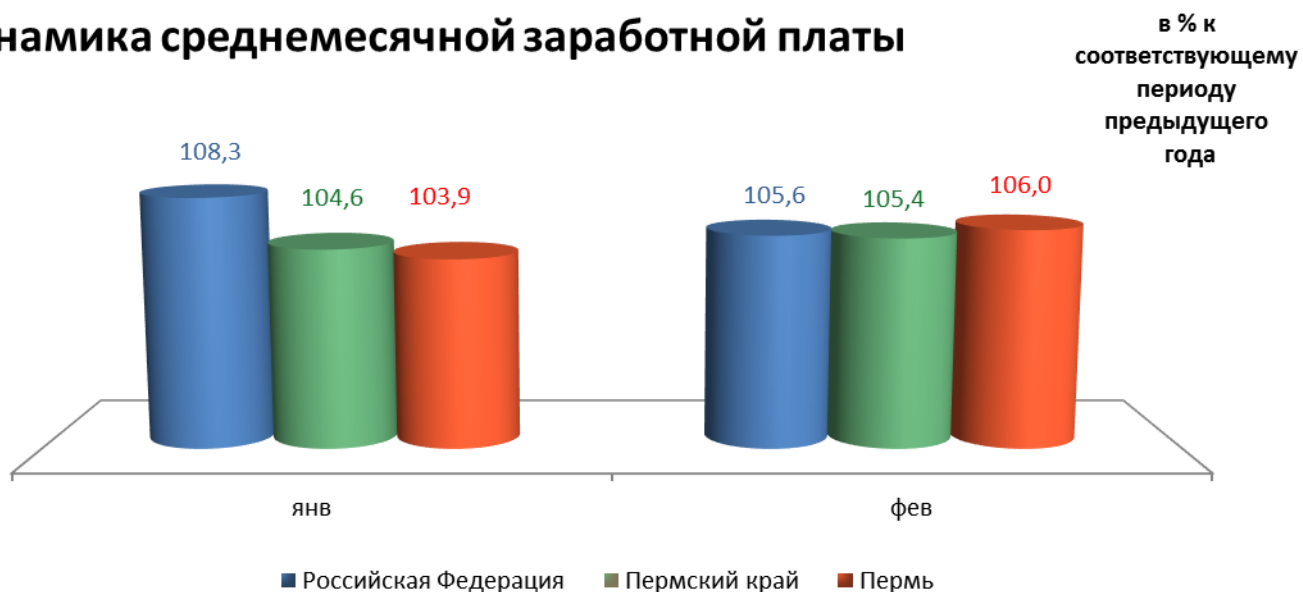
в % к декабрю
предыдущего года



Среднемесячная номинальная начисленная заработная плата

	Российская Федерация		Пермский край		Пермь	
	руб.	в % к соотв. месяцу предыдущего года	руб.	в % к соотв. месяцу предыдущего года	руб.	в % к соотв. месяцу предыдущего года
Январь	35 369,0	108,3	29 904,6	104,6	35 839,2	103,9
Февраль	35 845,0	105,6	29 811,6	105,4	37 386,5	106,0

Динамика среднемесячной заработной платы



Динамика численности безработных

	Российская Федерация		Пермский край		Пермь	
	тыс. человек	в % к предыдущему месяцу	человек	в % к предыдущему месяцу	человек	в % к предыдущему месяцу
Январь	897,0	100,3	17 975,0	69,9	3 497,0	93,9
Февраль	927,0	103,4	18 894,0	72,6	3 834,0	102,9
Март	911,0	98,3	19 030,0	79,2	3 940,0	105,7

Динамика численности безработных



При подготовке Кратких итогов социально-экономического развития города Перми за январь-март 2017 года использовались данные Территориального органа Федеральной службы государственной статистики по Пермскому краю, ГКУ Центр занятости населения города Перми Пермского края и информация, представленная функциональными органами администрации города Перми.

Ответственный исполнитель:

Аксенова Татьяна Леонидовна

Отдел анализа и прогнозирования

Департамент планирования и мониторинга

Администрация города Перми

Тел: (342) 212-19-97