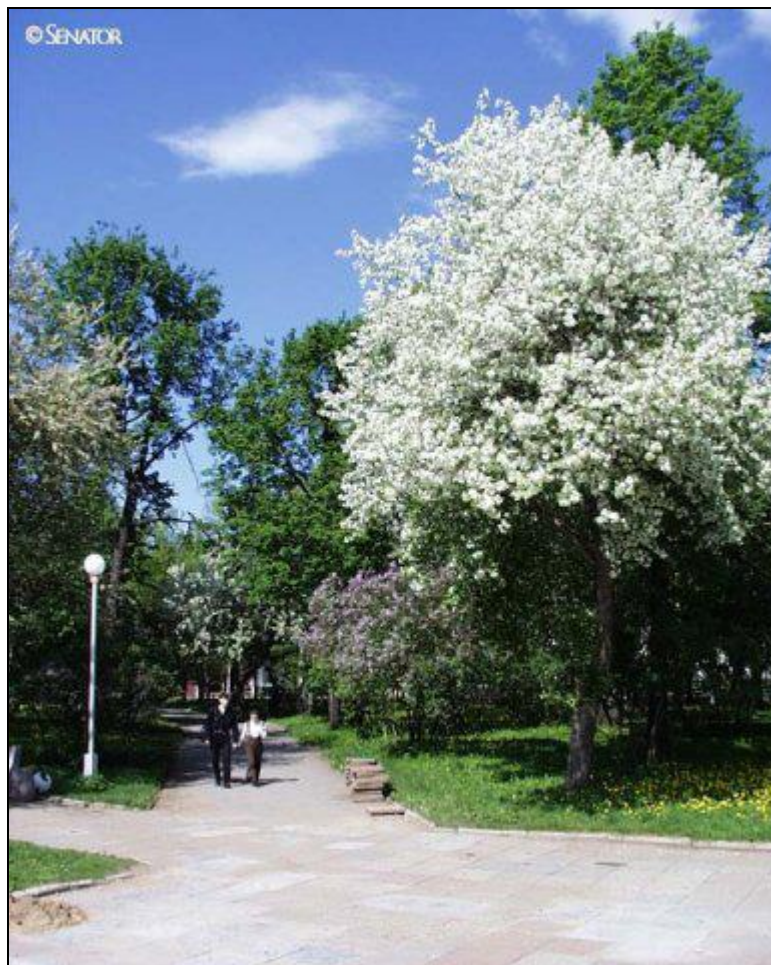


**Администрация города Перми
Департамент планирования и мониторинга**



**КРАТКИЕ ИТОГИ
СОЦИАЛЬНО-ЭКОНОМИЧЕСКОГО
РАЗВИТИЯ города ПЕРМИ**

**ЯНВАРЬ-МАЙ
2017 года**

Пермь - 2017

Основные итоги социально-экономического развития города Перми за январь-май 2017 года

Наименование показателя	Январь-май 2017 г.	в % к январю-маю 2016 г.	
Численность постоянного населения на 01.01.2017, чел.	1 048 011	100,6	↑
Оборот крупных и средних организаций, млн. руб.	402 585,0	105,7	↑
Объем отгруженной продукции собственного производства, выполненных работ и услуг, млн. руб.	281 769,3	106,8	↑
Ввод в действие общей площади жилых домов, кв. м	78 063,0	60,0	↓
Грузооборот, млн. т-км	98,6	116,0	↑
Объём платных услуг населению, млн. руб.	38 998,6	99,8	↓
Индекс потребительских цен на все товары и платные услуги, май к декабрю предыдущего года (по Пермскому краю)	101,4	-	
Численность работающих на крупных и средних предприятиях (без внешних совместителей), чел.***	277 646	100,4	↑
Численность зарегистрированных безработных на конец отчетного периода, чел.	3 542	95,1	↓
Среднемесячная заработная плата работников крупных и средних предприятий города, руб.***	38 615,9	106,1	↑

* в сопоставимых ценах

** в % к декабрю 2016 г.

*** за январь-апрель 2017 г.

ЭКОНОМИЧЕСКАЯ АКТИВНОСТЬ*

Основные показатели	Оборот организаций по видам экономической деятельности, млн. руб., в действующих ценах			Объем отгруженной продукции собственного производства, выполненных работ и услуг, млн. руб., в действующих ценах		
	Январь-май 2017 г.	в % к январю-маю 2016 г.		Январь-май 2017 г.	в % к январю-маю 2016 г.	
Всего	402 585,0	105,7	↑	281 769,3	106,8	↑
из них:						
сельское, лесное хозяйство, охота, рыболовство и рыбоводство	134,5	93,5	↓	129,9	81,1	↓
добыча полезных ископаемых	1 277,7	109,7	↑	949,6	132,7	↑
обрабатывающие производства	218 361,4	109,9	↑	203 471,8	107,8	↑
обеспечение электрической энергией, газом и паром; кондиционирование воздуха	50 934,3	108,6	↑	28 916,7	112,2	↑
водоснабжение; водоотведение, организация сбора и утилизации отходов, деятельность по ликвидации загрязнений	2 570,4	104,2	↑	3 106,5	98,7	↓
строительство	6 139,0	81,7	↓	5 695,3	80,1	↓
торговля оптовая и розничная; ремонт автотранспортных средств и мотоциклов	86 473,3	102,2	↑	2 445,9	107,8	↑
транспортировка и хранение	4 682,2	103,4	↑	4 742,6	107,0	↑
деятельность гостиниц и предприятий общественного питания	1 025,8	120,7	↑	1 342,4	117,9	↑
деятельность в области информации и связи	11 543,3	102,6	↑	11 229,3	102,6	↑
деятельность финансовая и страховая	н/д	-		27,5	в 2,3р.	↑
деятельность по операциям с недвижимым имуществом	599,4	52,5	↓	1 335,3	68,3	↓
деятельность профессиональная, научная и техническая	6 521,8	63,7	↓	5 838,7	91,6	↑
деятельность административная и сопутствующие дополнительные услуги	2 208,3	96,6	↓	3 006,8	111,5	↑
государственное управление и обеспечение военной безопасности; социальное обеспечение	180,2	104,3	↑	175,9	95,1	↓
образование	2 998,8	116,4	↑	2 438,5	121,2	↑
деятельность в области здравоохранения и социальных услуг	6 157,8	109,4	↑	6 183,1	109,0	↑
деятельность в области культуры, спорта, организации досуга и развлечений	469,1	102,8	↑	462,0	109,5	↑
предоставление прочих видов услуг	307,8	113,8	↑	271,5	110,6	↑

*Без субъектов малого предпринимательства и организаций с численностью до 15 человек.

СТРОИТЕЛЬСТВО

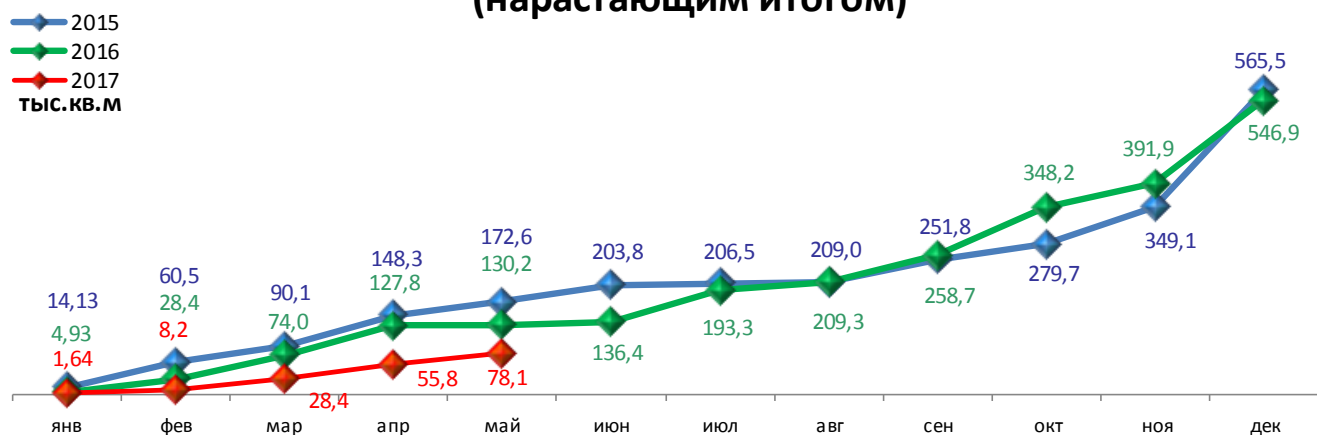
Произведено работ по договорам строительного подряда силами организаций всех форм собственности

Наименование показателя	Январь-май 2017 г. млн. руб.	в % к январю-маю 2016 г.	
Всего по городу Перми	5 695,3	67,1	↓
в том числе по районам:			
Дзержинский	1 267,9	46,4	↓
Индустриальный	1 291,4	81,1	↓
Кировский	н/д	137,7	↑
Ленинский	799,6	61,4	↓
Мотовилихинский	611,9	85,1	↓
Орджоникидзевский	52,9	197,8	↑
Свердловский	1 636,2	78,1	↓

Ввод в действие общей площади жилых домов

Наименование показателя	Январь-май 2017 г. кв. м	в % к январю-маю 2016 г.	
Всего по городу Перми	78 063	60,0	↓
в том числе по районам:			
Дзержинский	-	-	
Индустриальный	13 153	101,3	↑
Кировский	7 237	43,4	↓
Ленинский	-	-	
Мотовилихинский	987	10,2	↓
Орджоникидзевский	-	-	
Свердловский	-	-	
Индивидуальное жилищное строительство	7 057	145,4	↑

Ввод в действие общей площади жилых домов (нарастающим итогом)



ТРАНСПОРТ

Основные показатели работы автотранспорта

Наименование показателя	Январь-май 2017 г.	в % к январю-маю 2016 г.	
Перевезено грузов ¹⁾ , тыс. т	310,4	112,4	↑
Грузооборот ¹⁾ , тыс. т-км	98 603,1	116,0	↑
Перевезено пассажиров автобусами ²⁾ , млн. чел.	53,3	83,3	↓
Пассажиροоборот ²⁾ , млн. пасс-км	685,6	109,7	↑

1) Без субъектов малого предпринимательства и организаций с численностью до 15 человек.

2) С учётом перевозочной деятельности малых предприятий (кроме микропредприятий) и автобусов, находящихся в собственности физических лиц, привлечённых к работе на маршрутах общего пользования.

ФИНАНСЫ**Сальдированный финансовый результат организаций г. Перми
(прибыль минус убыток) ^{1), 2)}**

Основные показатели	Январь-апрель 2017 г. млн. руб.	в % к январю-апрелю 2016 г.	
Всего	33 559,9	104,3	↑
из них:			
сельское, лесное хозяйство, охота, рыболовство и рыбоводство	-22,9	-	
добыча полезных ископаемых	21 407,0	94,1	↓
обрабатывающие производства	9 095,5	140,5	↑
обеспечение электрической энергией, газом и паром; кондиционирование воздуха	-248,1	-	
водоснабжение; водоотведение, организация сбора и утилизации отходов, деятельность по ликвидации загрязнений	217,2	48,9	↓
строительство	74,5	31,6	↓
торговля оптовая и розничная; ремонт автотранспортных средств и мотоциклов	2 540,0	76,9	↓
транспортировка и хранение	166,6	-	
деятельность гостиниц и предприятий общественного питания	8,6	16,3	↓
деятельность в области информации и связи	-453,9	-	
деятельность финансовая и страховая	115,9	25,9	↓
деятельность по операциям с недвижимым имуществом	-83,3	-	
деятельность профессиональная, научная и техническая	477,9	93,5	↓
деятельность административная и сопутствующие дополнительные услуги	184,2	61,3	↓
государственное управление и обеспечение военной безопасности; социальное обеспечение	-	-	
образование	36,6	-	
деятельность в области здравоохранения и социальных услуг	98,1	134,9	↑
деятельность в области культуры, спорта, организации досуга и развлечений	17,0	47,4	↓
предоставление прочих видов услуг	-70,9	-	

1) Без субъектов малого предпринимательства и организаций с численностью до 15 человек, без учёта банков и страховых организаций.

2) Сравнение показателей с соответствующим периодом 2016 года произведено в текущих ценах по сопоставимому кругу предприятий.

РЫНОК ТРУДА и БЕЗРАБОТИЦА

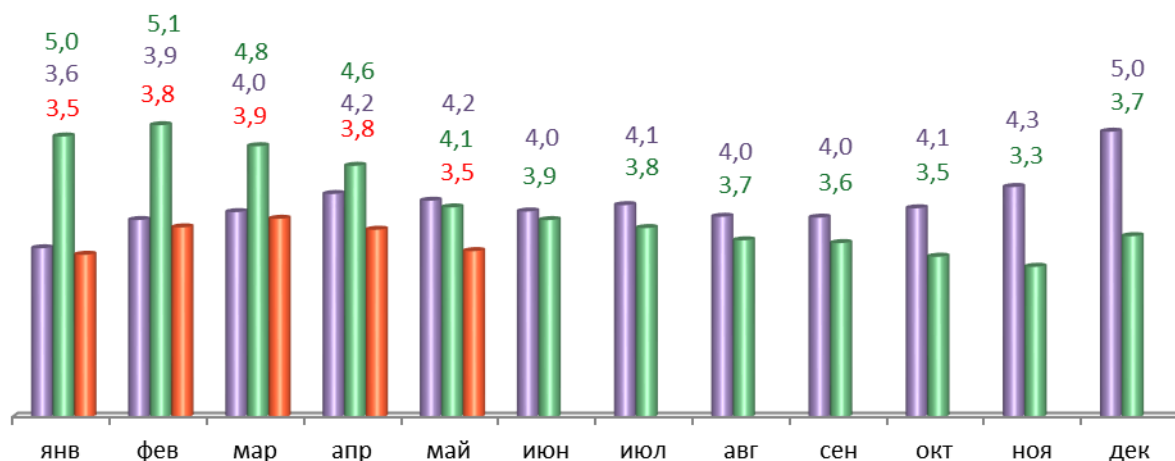
Основные показатели	Январь-апрель 2017 г.	в % к январю-апрелю 2016 г.	
Численность работающих на крупных и средних предприятиях – всего, чел.	277 646	100,4	↑
в том числе по отраслям:			
сельское, лесное хозяйство, охота, рыболовство и рыбоводство	520	103,3	↑
добыча полезных ископаемых	2 095	102,3	↑
обрабатывающие производства	80 371	100,1	↑
обеспечение электрической энергией, газом и паром; кондиционирование воздуха	9 339	94,9	↓
водоснабжение; водоотведение, организация сбора и утилизации отходов, деятельность по ликвидации загрязнений	2 689	102,1	↑
строительство	11 419	101,1	↑
торговля оптовая и розничная; ремонт автотранспортных средств и мотоциклов	19 309	91,9	↓
транспортировка и хранение	17 704	98,7	↓
деятельность гостиниц и предприятий общественного питания	1 473	149,7	↑
деятельность в области информации и связи	9 354	94,2	↓
деятельность финансовая и страховая	9 992	100,6	↑
деятельность по операциям с недвижимым имуществом	2 270	94,6	↓
деятельность профессиональная, научная и техническая	13 874	100,7	↑
деятельность административная и сопутствующие дополнительные услуги	6 188	102,3	↑
государственное управление и обеспечение военной безопасности; социальное обеспечение	26 934	104,0	↑
образование	31 442	98,4	↓
деятельность в области здравоохранения и социальных услуг	28 347	110,0	↑
деятельность в области культуры, спорта, организации досуга и развлечений	3 546	97,0	↓
предоставление прочих видов услуг	781	127,7	↑

	Декабрь 2016 г.	Январь 2017 г.	Май 2017 г.	Май 2017 г. в % к декабрю 2016 г.	
Численность граждан, обратившихся за содействием в поиске подходящей работы, на конец отчетного периода	4 508	5 046	5 278	117,1	↑
из них:					
незанятые граждане	4 459	4 987	4 897	109,8	↑
Численность безработных граждан, на конец отчетного периода	3 726	3 497	3 542	95,1	↓
в том числе получают пособие по безработице	3 034	3 013	2 985	98,4	↓
Заявленная работодателями потребность в работниках на конец отчетного периода	5 305	6 589	7 642	144,1	↑
из них:					
по рабочим профессиям	2 374	3 421	3 589	151,2	↑
с оплатой труда выше прожиточного минимума	4 729	6 072	6 105	129,1	↑
Число граждан, нашедших работу (доходное занятие)	383	650	1 009	263,4	↑
из них безработные граждане	282	289	314	111,3	↑

Динамика численности безработных граждан

■ 2015 ■ 2016 ■ 2017

тыс. чел.



МАТЕРИАЛЬНОЕ ПОЛОЖЕНИЕ НАСЕЛЕНИЯ

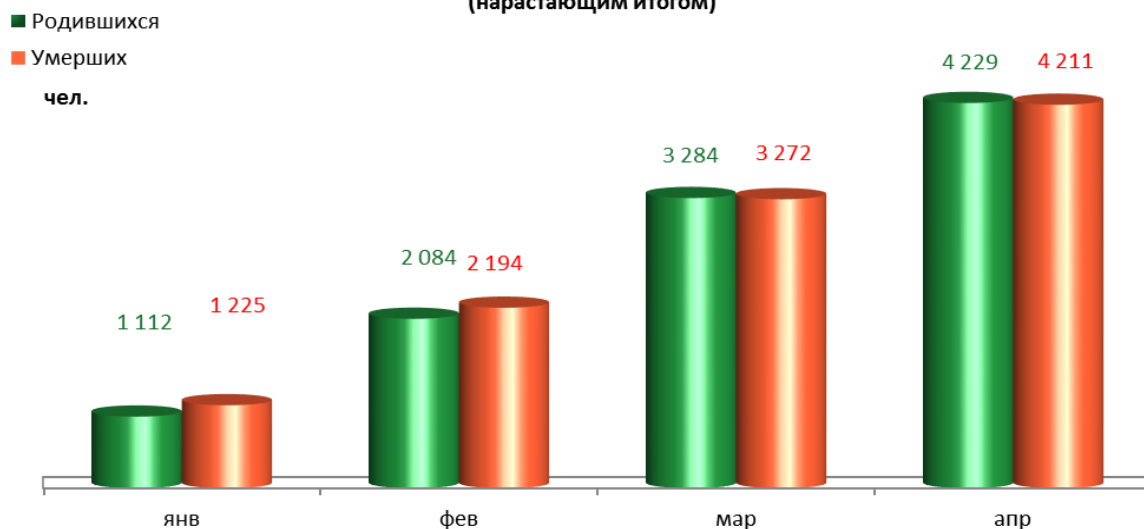
Основные показатели	Январь-апрель 2017 г.	в % к январю-апрелю 2016 г.	
Среднемесячная заработная плата работников крупных и средних предприятий города - всего, руб.:	38 615,9	106,1	↑
в том числе по отраслям:			
сельское, лесное хозяйство, охота, рыболовство и рыбоводство	32 800,5	106,1	↑
добыча полезных ископаемых	62 693,6	106,1	↑
обрабатывающие производства	39 948,3	112,4	↑
обеспечение электрической энергией, газом и паром; кондиционирование воздуха	45 728,9	105,5	↑
водоснабжение; водоотведение, организация сбора и утилизации отходов, деятельность по ликвидации загрязнений	30 662,9	107,4	↑
строительство	31 088,8	104,5	↑
торговля оптовая и розничная; ремонт автотранспортных средств и мотоциклов	31 445,1	107,8	↑
транспортировка и хранение	37 113,1	109,3	↑
деятельность гостиниц и предприятий общественного питания	22 683,9	106,3	↑
деятельность в области информации и связи	49 961,9	104,7	↑
деятельность финансовая и страховая	57 577,9	103,2	↑
деятельность по операциям с недвижимым имуществом	26 655,8	111,9	↑
деятельность профессиональная, научная и техническая	49 489,6	112,4	↑
деятельность административная и сопутствующие дополнительные услуги	25 678,0	107,0	↑
государственное управление и обеспечение военной безопасности; социальное обеспечение	39 631,5	108,7	↑
образование	31 466,9	105,6	↑
деятельность в области здравоохранения и социальных услуг	30 499,9	104,0	↑
деятельность в области культуры, спорта, организации досуга и развлечений	38 603,6	102,8	↑
предоставление прочих видов услуг	84 071,1	120,8	↑

ДЕМОГРАФИЧЕСКАЯ СИТУАЦИЯ

Наименование показателя	Январь-апрель 2017 г.	Справочно: Январь-апрель 2016 г.	Январь-апрель 2017 г. относительно января-апреля 2016 г.
Родившихся - всего, чел.	4 229	4 857	↓
в расчете на 1000 населения	12,3	14,1	↓
Умерших - всего, чел.	4 211	4 119	↑
в расчете на 1000 населения	12,2	12,0	↑
Умерших детей до 1 года - всего, чел.	23	22	↑
в расчете на 1000 родившихся	4,6	4,2	↑
Естественный прирост, убыль(-), чел.	18	738	↓
в расчете на 1000 населения	0,1	2,1	↓
Число браков, ед.	1 964	1 857	↑
Число разводов, ед.	1 549	1 519	↑
Миграционный прирост/убыль, чел.	1 950	1 351	↑

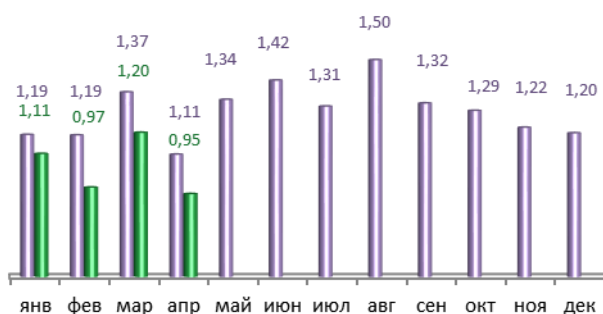
Динамика рождаемости и смертности

(нарастающим итогом)



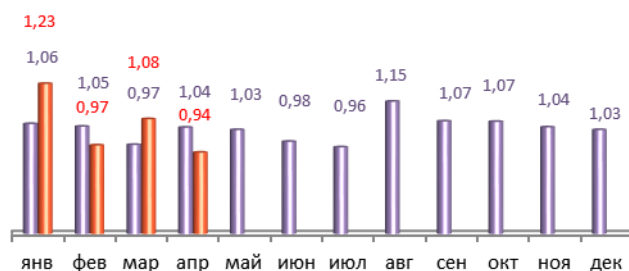
■ 2016
■ 2017
тыс.чел.

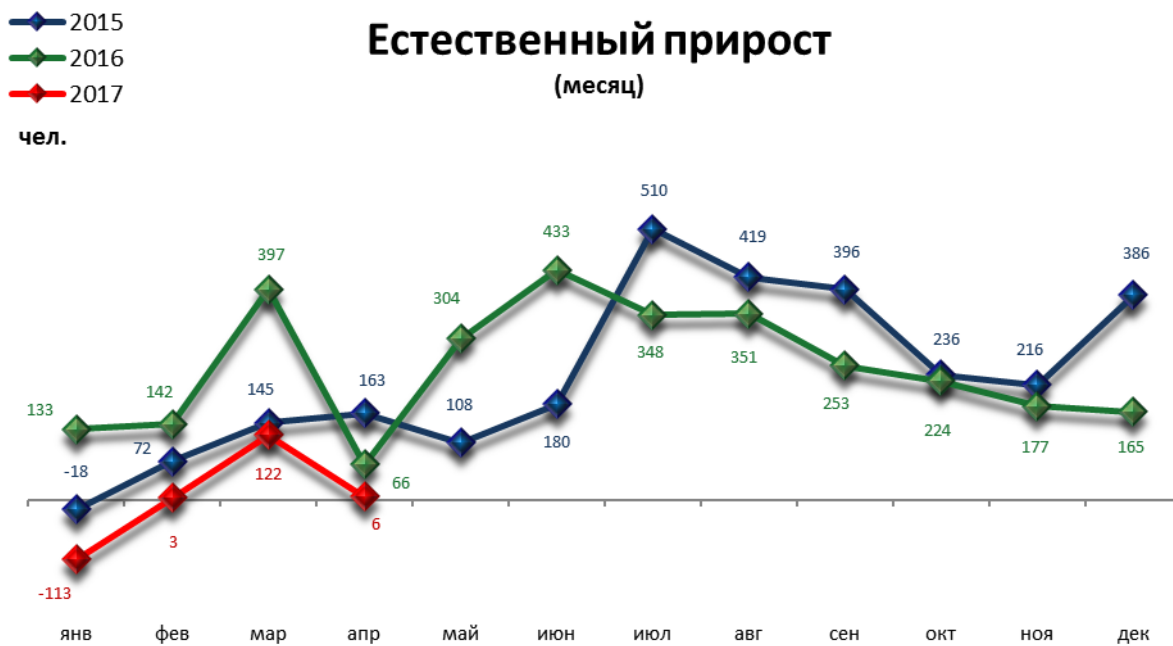
Динамика рождаемости (месяц)



■ 2016
■ 2017
тыс.чел.

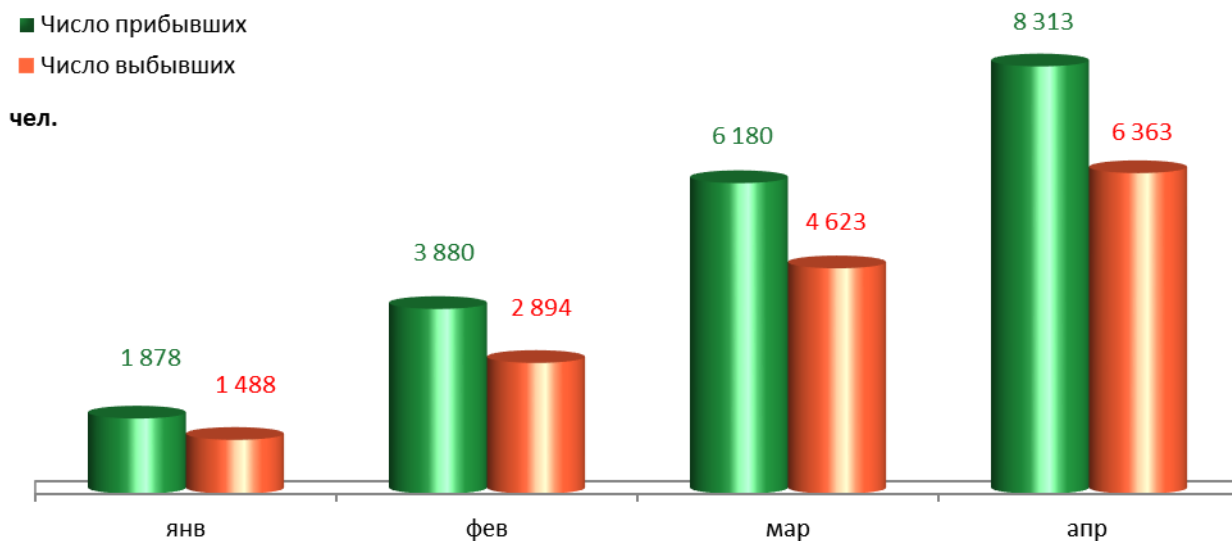
Динамика смертности (месяц)





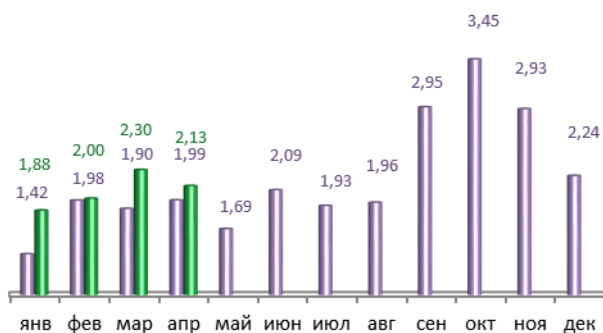
Динамика миграционных потоков

(нарастающим итогом)



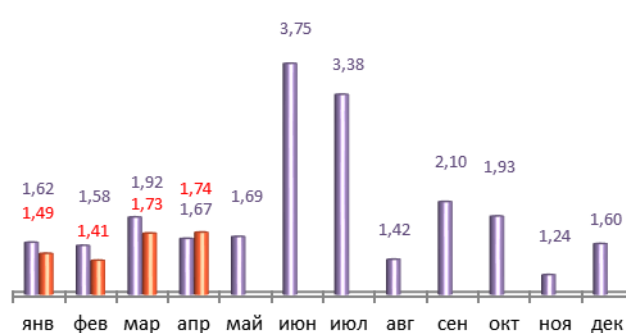
■ 2016
■ 2017
тыс.чел.

Число прибывших (месяц)



■ 2016
■ 2017
тыс.чел.

Число выбывших (месяц)



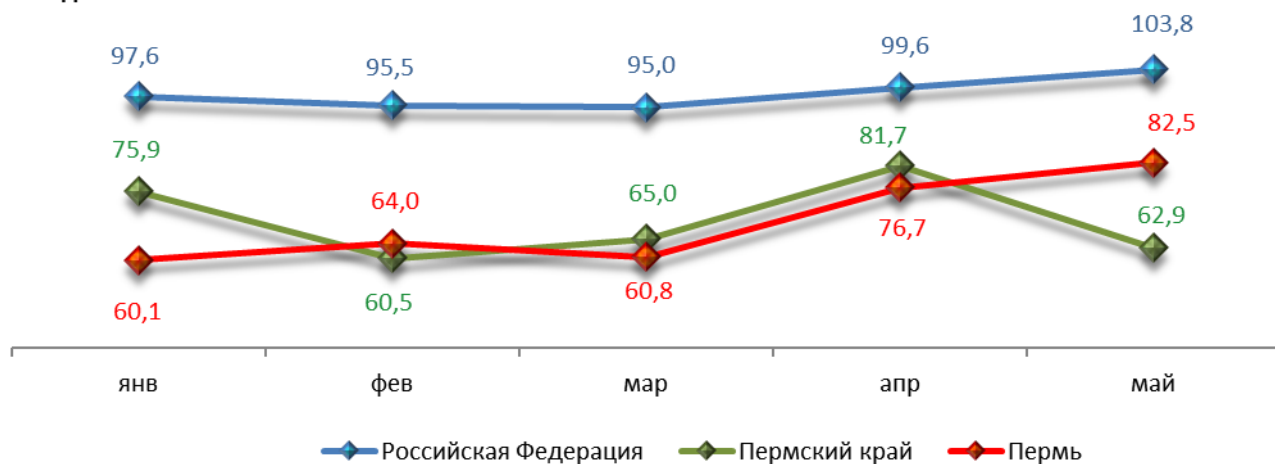
СРАВНИТЕЛЬНЫЙ АНАЛИЗ СОЦИАЛЬНО-ЭКОНОМИЧЕСКОГО РАЗВИТИЯ РОССИЙСКОЙ ФЕДЕРАЦИИ, ПЕРМСКОГО КРАЯ И ГОРОДА ПЕРМИ

Динамика объема работ, выполненных по виду деятельности «Строительство»

	Российская Федерация		Пермский край		Пермь	
	Млрд. рублей	в % к соотв. периоду предыдущего года	Млн. руб.	в % к соотв. периоду предыдущего года	Млн. руб.	в % к соотв. периоду предыдущего года
Январь	272,5	97,6	3 454,4	75,9	518,4	60,1
Февраль	315,7	95,5	4 531,2	60,5	808,1	64,0
Март	407,1	95,0	6 432,3	65,0	1 141,4	60,8
Апрель	421,2	99,6	6 165,7	81,7	1 060,6	76,7
Май	453,0	103,8	5 802,3	62,9	1 046,0	82,5

в % к соотв. периоду предыдущего года

Динамика объема строительных работ

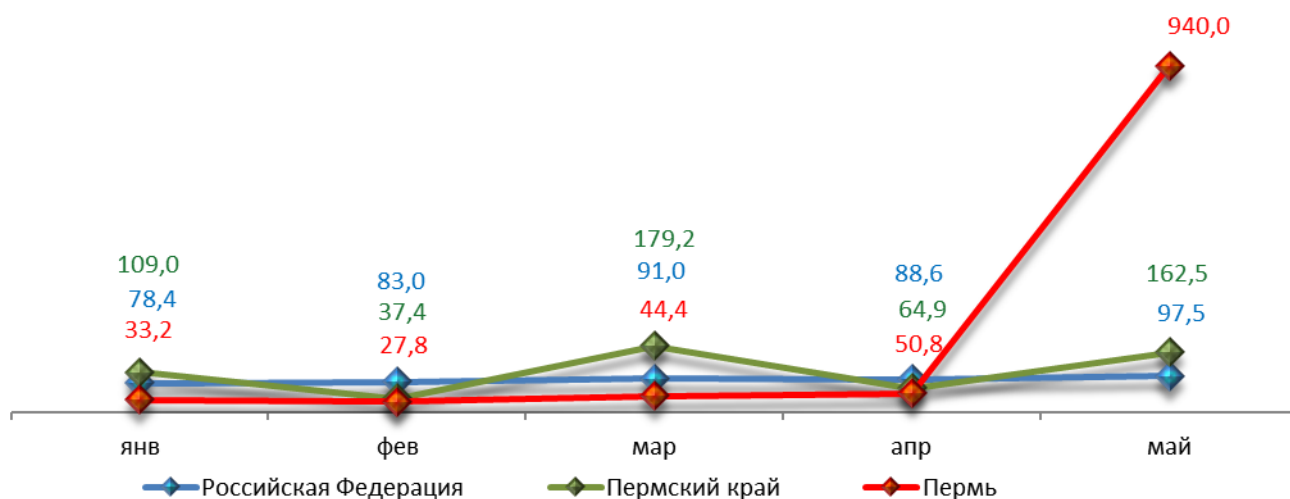


Динамика ввода в действие жилых домов

	Российская Федерация		Пермский край		Пермь	
	Млн. кв. м общей площади	в % к соотв. периоду предыдущего года	Тыс. кв. м общей площади	в % к соотв. периоду предыдущего года	Тыс. кв. м общей площади	в % к соотв. периоду предыдущего года
Январь	4,3	78,4	20,7	109,0	1,64	33,2
Февраль	3,9	83,0	18,7	37,4	6,53	27,8
Март	4,9	91,0	160,8	179,2	20,27	44,4
Апрель	4,2	88,6	51,7	64,9	27,32	50,8
Май	4,3	97,5	75,8	162,5	22,31	940,0

в % к соот. периоду
предыдущего года

Динамика ввода жилья

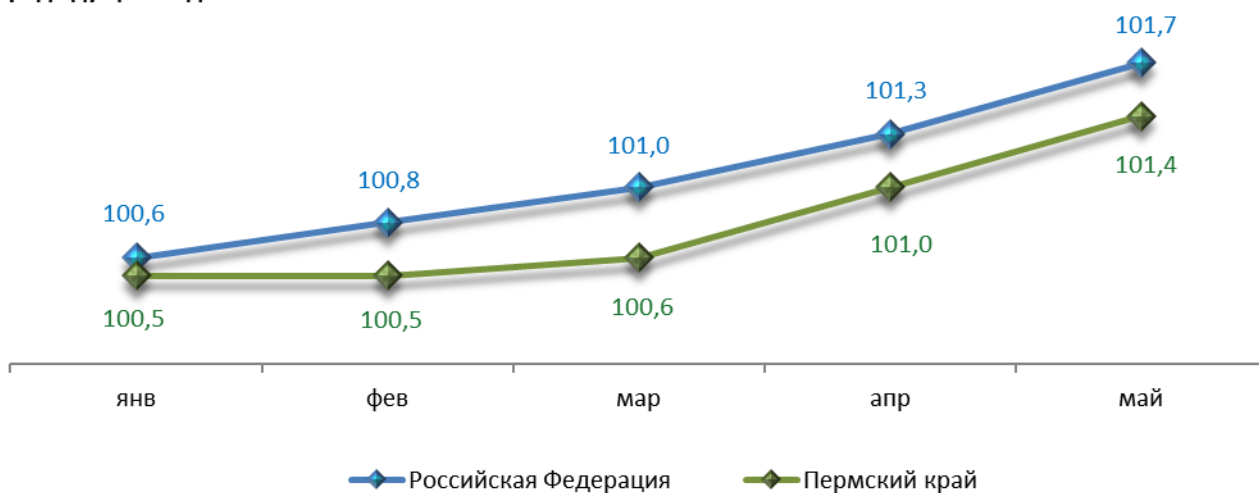


Индексы потребительских цен и тарифов на товары и услуги

	Российская Федерация		Пермский край	
	к предыдущему периоду	к декабрю предыдущего года	к предыдущему периоду	к декабрю предыдущего года
Январь	100,6	100,6	100,5	100,5
Февраль	100,2	100,8	100,0	100,5
Март	100,1	101,0	100,1	100,6
Апрель	100,3	101,3	100,4	101,0
Май	100,4	101,7	100,4	101,4

Динамика индекса потребительских цен

в % к декабрю
предыдущего года

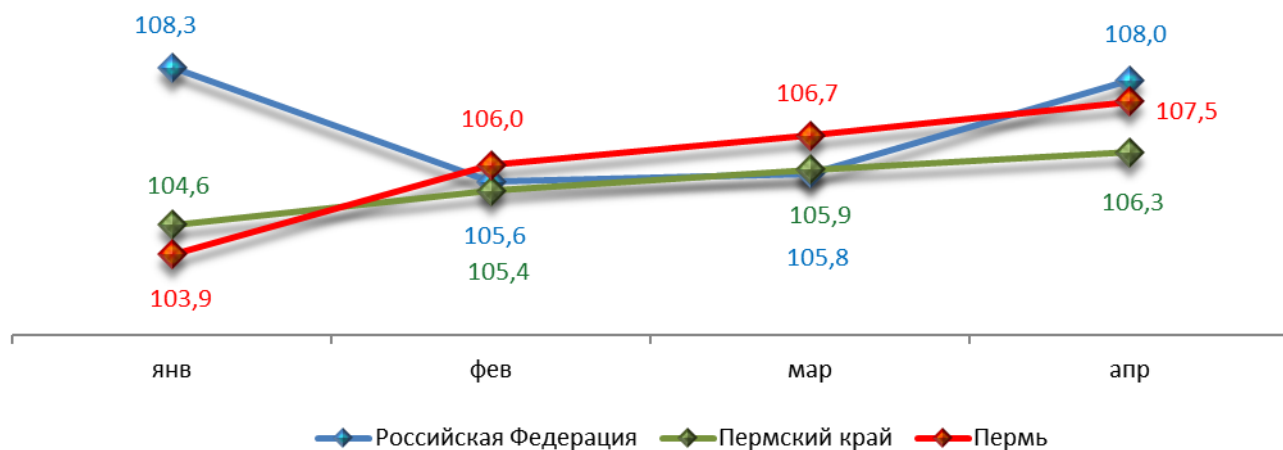


Среднемесячная номинальная начисленная заработная плата

	Российская Федерация		Пермский край		Пермь	
	руб.	в % к соотв. месяцу предыдущего года	руб.	в % к соотв. месяцу предыдущего года	руб.	в % к соотв. месяцу предыдущего года
Январь	35 369,0	108,3	29 904,6	104,6	35 839,2	103,9
Февраль	35 845,0	105,6	29 811,6	105,4	37 386,5	106,0
Март	37 640,0	105,8	31 884,3	105,9	39 755,5	106,7
Апрель	39 839,0	108,0	32 565,1	106,3	41 372,3	107,5

в % к соотв. периоду предыдущего года

Динамика среднемесячной заработной платы

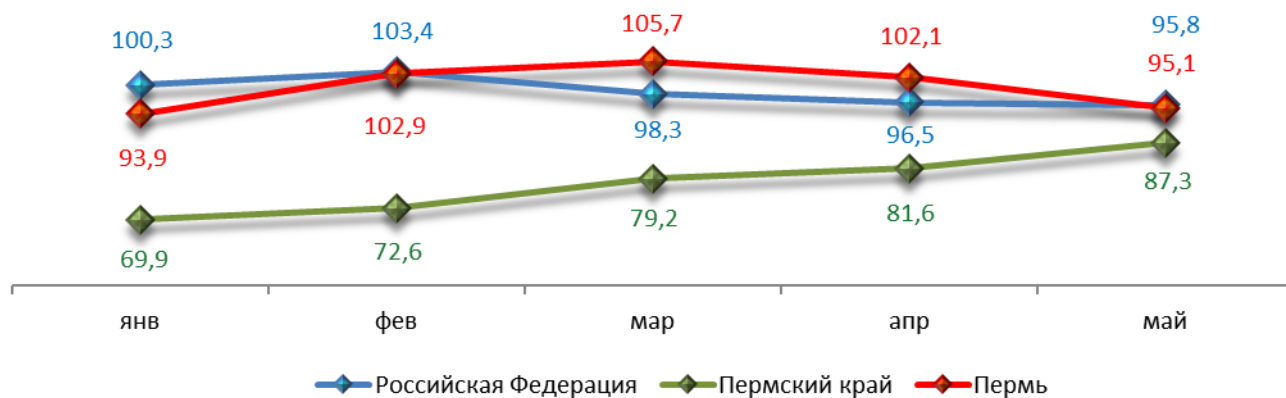


Динамика численности безработных

	Российская Федерация		Пермский край		Пермь	
	тыс. человек	в % к предыдущему месяцу	человек	в % к предыдущему месяцу	человек	в % к предыдущему месяцу
Январь	897	100,3	17 975	69,9	3 497	93,9
Февраль	927	103,4	18 894	72,6	3 834	102,9
Март	911	98,3	19 030	79,2	3 940	105,7
Апрель	879	96,5	18 132	81,6	3 805	102,1
Май	843	95,8	17 497	87,3	3 542	95,1

в % к соотв. периоду
предыдущего года

Динамика численности безработных



При подготовке Кратких итогов социально-экономического развития города Перми за январь-май 2017 года использовались данные Территориального органа Федеральной службы государственной статистики по Пермскому краю, ГКУ Центр занятости населения города Перми Пермского края и информация, представленная функциональными органами администрации города Перми.

Ответственный исполнитель:
консультант отдела анализа и прогнозирования
департамента планирования и мониторинга
администрации города Перми
Аксенова Татьяна Леонидовна
+7 (342) 212 19 97