

**Администрация города Перми
Департамент планирования и мониторинга**



**КРАТКИЕ ИТОГИ
СОЦИАЛЬНО-ЭКОНОМИЧЕСКОГО
РАЗВИТИЯ города ПЕРМИ**

**ЯНВАРЬ-ИЮНЬ
2017 года**

Пермь - 2017

Основные итоги социально-экономического развития города Перми за январь-июнь 2017 года

Наименование показателя	Январь-июнь 2017 г.	в % к январю-июню 2016 г.	
Численность постоянного населения на 01.01.2017, чел.	1 048 011	100,6	↑
Число родившихся, чел.***	5 346	86,3	↓
Число умерших, чел.***	5 271	102,3	↑
Миграционный прирост, чел.	2 357	144,3	↑
Оборот крупных и средних организаций, млн. руб.	488 408,6	104,3	↑
Объем отгруженной продукции собственного производства, выполненных работ и услуг, млн. руб.	342 545,8	104,8	↑
Инвестиции в основной капитал по крупным и средним организациям (январь-март 2017 г.), всего, млн. руб.	12 404,9	87,8	↓
Ввод в действие общей площади жилых домов, кв. м	94 100,0	69,0	↓
Перевезено грузов, тыс. т	392,1	111,4	↑
Грузооборот, млн. т-км	121,6	115,4	↑
Оборот розничной торговли, млн. руб.	153 895,4	95,1*	↓
Оборот общественного питания, млн. руб.	8 187,9	92,5*	↓
Объем платных услуг населению, млн. руб.	47 054,7	99,9*	↓
Индекс потребительских цен на все товары и платные услуги, июнь к декабрю предыдущего года (по Пермскому краю)	102,0	-	
Финансовые результаты деятельности предприятий и организаций, млн. руб.***	42 776,8	95,4	↓
Численность работающих на крупных и средних предприятиях (без внешних совместителей), чел.***	277 264	99,5	↓
Численность зарегистрированных безработных на конец отчетного периода, чел.	3 443	92,4**	↓
Среднемесячная заработная плата работников крупных и средних предприятий города, руб.***	39 135,4	106,1	↑
Реальная заработная плата одного работника (без субъектов малого предпринимательства)***	-	102,3	↑

* в сопоставимых ценах

** в % к декабрю 2016 г.

*** за январь-май 2017 г.

ЭКОНОМИЧЕСКАЯ АКТИВНОСТЬ*

Основные показатели	Оборот организаций по видам экономической деятельности, млн. руб., в действующих ценах			Объем отгруженной продукции собственного производства, выполненных работ и услуг, млн. руб., в действующих ценах		
	Январь-июнь 2017 г.	в % к январю-июню 2016 г.		Январь-июнь 2017 г.	в % к январю-июню 2016 г.	
Всего	488 408,6	104,3	↑	342 545,8	104,8	↑
из них:						
сельское, лесное хозяйство, охота, рыболовство и рыбоводство	159,1	85,5	↓	154,3	77,6	↓
добыча полезных ископаемых	1 539,4	100,3	↑	1 159,9	116,2	↑
обрабатывающие производства	266 095,6	107,6	↑	247 717,0	105,7	↑
обеспечение электрической энергией, газом и паром; кондиционирование воздуха	58 640,0	109,4	↑	33 160,2	114,8	↑
водоснабжение; водоотведение, организация сбора и утилизации отходов, деятельность по ликвидации загрязнений	3 224,0	105,6	↑	3 890,3	100,3	↑
строительство	7 837,8	77,1	↓	7 395,2	76,9	↓
торговля оптовая и розничная; ремонт автотранспортных средств и мотоциклов	105 761,3	102,5	↑	3 040,3	109,5	↑
транспортировка и хранение	5 693,6	102,5	↑	5 734,5	105,0	↑
деятельность гостиниц и предприятий общественного питания	1 226,0	118,1	↑	1 606,2	115,3	↑
деятельность в области информации и связи	14 359,4	101,6	↑	13 973,5	101,3	↑
деятельность финансовая и страховая	н/д	-		32,2	в 2,3р.	↑
деятельность по операциям с недвижимым имуществом	747,3	52,8	↓	1 650,1	68,4	↓
деятельность профессиональная, научная и техническая	7 797,4	59,8	↓	7 519,6	82,2	↓
деятельность административная и сопутствующие дополнительные услуги	2 974,6	102,8	↑	3 869,1	115,7	↑
государственное управление и обеспечение военной безопасности; социальное обеспечение	234,5	105,9	↑	210,5	96,4	↓
образование	3 469,4	114,8	↑	2 800,1	119,2	↑
деятельность в области здравоохранения и социальных услуг	7 743,8	110,8	↑	7 787,9	110,3	↑
деятельность в области культуры, спорта, организации досуга и развлечений	545,4	100,4	↑	536,9	106,6	↑
предоставление прочих видов услуг	360,3	100,0		307,8	95,3	↓

*Без субъектов малого предпринимательства и организаций с численностью до 15 человек.

ИНВЕСТИЦИИ И СТРОИТЕЛЬСТВО**Инвестиции в основной капитал в январе-марте 2017 года**

Наименование показателя	Январь-март 2017 г. млн.руб.	в % к январю-марту 2016 г. (в фактических ценах)	
Всего	12 404,9	87,8	↓

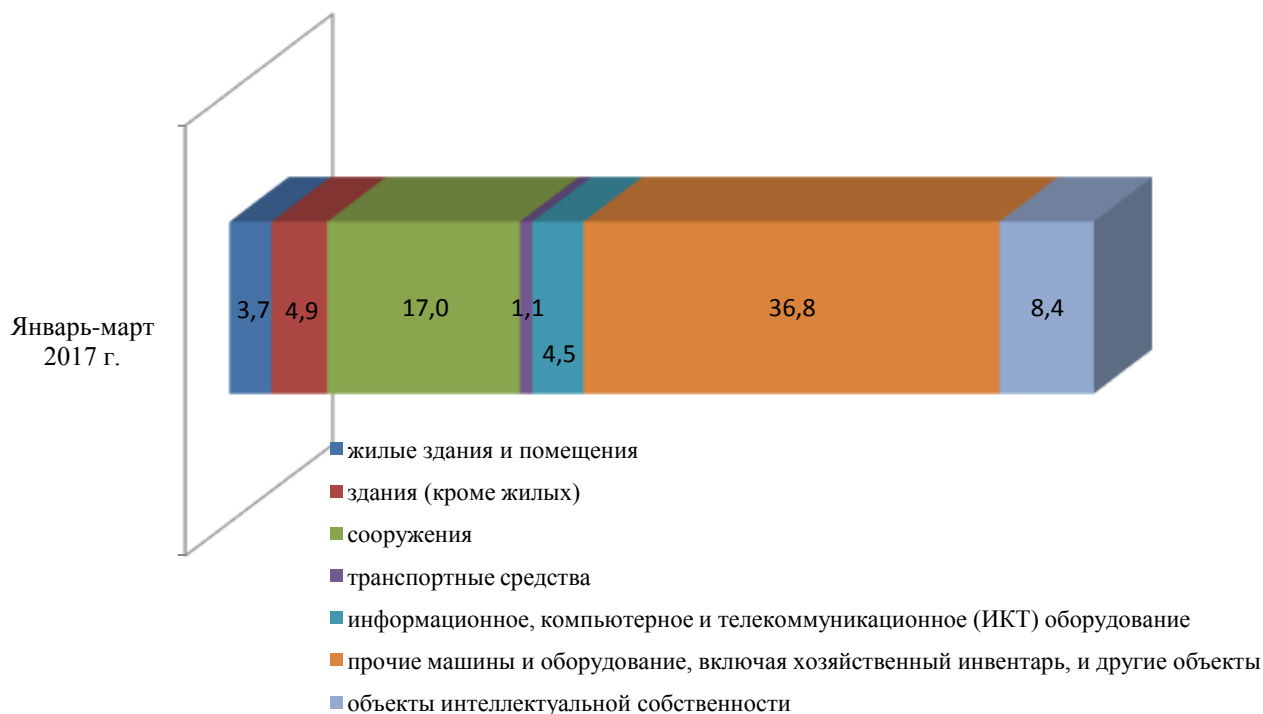
**Структура инвестиций в основной капитал
по источникам финансирования**

Наименование показателя	Январь-март 2017 г. млн.руб.	в % к итогу	Январь-март 2016 г. в % к итогу
Инвестиции в основной капитал – всего	12 404,9	100,0	100,0
в том числе по источникам финансирования:			
<i>Собственные средства</i>	<i>10 784,0</i>	<i>86,9</i>	<i>78,0</i>
<i>Привлеченные средства</i>	<i>1 620,9</i>	<i>13,1</i>	<i>22,0</i>
в том числе:			
кредиты банков	242,5	2,0	0,0
заемные средства других организаций	281,6	2,3	2,8
бюджетные средства	439,2	3,5	11,4
в том числе:			
из федерального бюджета	266,8	2,2	9,9
из бюджетов субъектов Федерации	129,3	1,0	0,9
из местных бюджетов	43,1	0,3	0,6
средства внебюджетных фондов	19,8	0,2	0,1
средства организаций и населения, привлечённые для долевого строительства	473,8	3,8	3,8
из них средства населения	281,1	2,3	2,3
прочие	164,0	1,3	3,8

Видовая структура инвестиций в основной капитал

Наименование показателя	Январь-март 2017 г. млн.руб.	в % к итогу
Инвестиции в основной капитал	12 404,9	100,0
в том числе:		
жилые здания и помещения	461,8	3,7
здания (кроме жилых)	611,6	4,9
сооружения	2 108,4	17,0
транспортные средства	132,7	1,1
информационное, компьютерное и телекоммуникационное (ИКТ) оборудование	558,7	4,5
прочие машины и оборудование, включая хозяйственный инвентарь, и другие объекты	4 564,0	36,8
объекты интеллектуальной собственности	1 046,0	8,4

Видовая структура инвестиций в основной капитал, %



СТРОИТЕЛЬСТВО

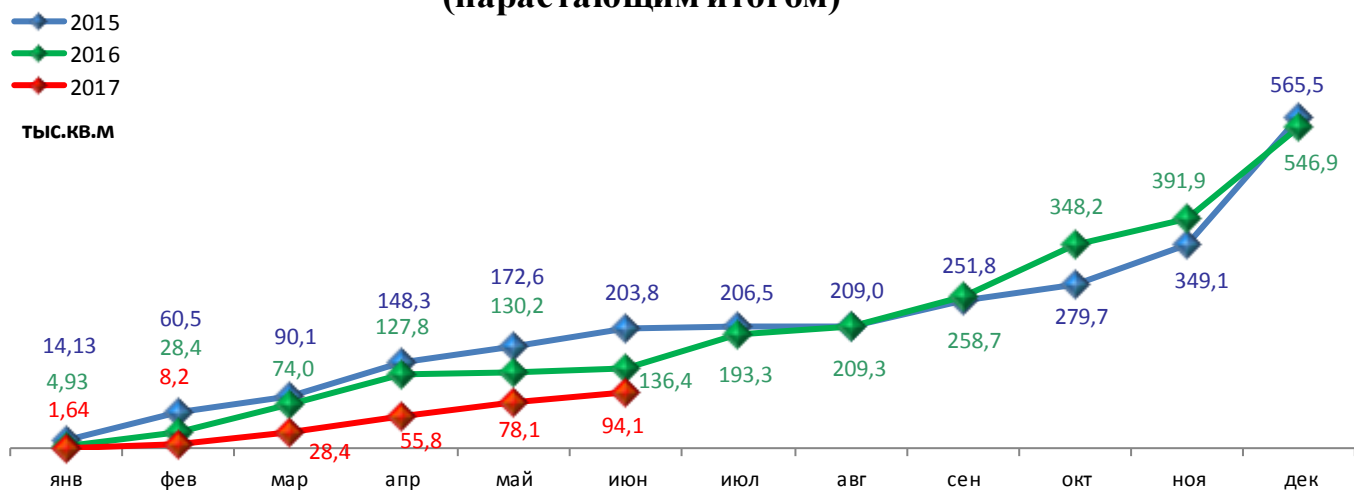
Произведено работ по договорам строительного подряда силами организаций всех форм собственности

Наименование показателя	Январь-июнь 2017 г. млн. руб.	в % к январю-июню 2016 г.	
Всего по городу Перми	7 395,2	65,1	↓
в том числе по районам:			
Дзержинский	1 773,6	45,2	↓
Индустриальный	1 615,3	75,3	↓
Кировский	н/д	140,2	↑
Ленинский	932,1	51,2	↓
Мотовилихинский	817,7	92,9	↓
Орджоникидзевский	63,5	137,2	↑
Свердловский	2 142,0	85,8	↓

Ввод в действие общей площади жилых домов

Наименование показателя	Январь-июнь 2017 г. кв. м	в % к январю-июню 2016 г.	
Всего по городу Перми	94 082	69,0	↓
в том числе по районам:			
Дзержинский	5 201	63,2	↓
Индустриальный	20 032	102,5	↑
Кировский	10 470	43,7	↓
Ленинский	-	-	
Мотовилихинский	22 504	117,9	↑
Орджоникидзевский	9 828	28,0	↓
Свердловский	-	-	
Индивидуальное жилищное строительство	26 047	в 3,2р.	↑

Ввод в действие общей площади жилых домов (нарастающим итогом)



ТРАНСПОРТ

Наименование показателя	Январь-июнь 2017 г.	в % к январю-июню 2016 г.	
Перевезено грузов ¹⁾ , тыс. т	392,1	111,4	↑
Грузооборот ¹⁾ , тыс. т-км	121 594,0	115,4	↑
Перевезено пассажиров автобусами ²⁾ , млн. чел.	63,9	83,4	↓
Пассажирооборот ²⁾ , млн. пасс-км	831,5	110,5	↑

1) Без субъектов малого предпринимательства и организаций с численностью до 15 человек.

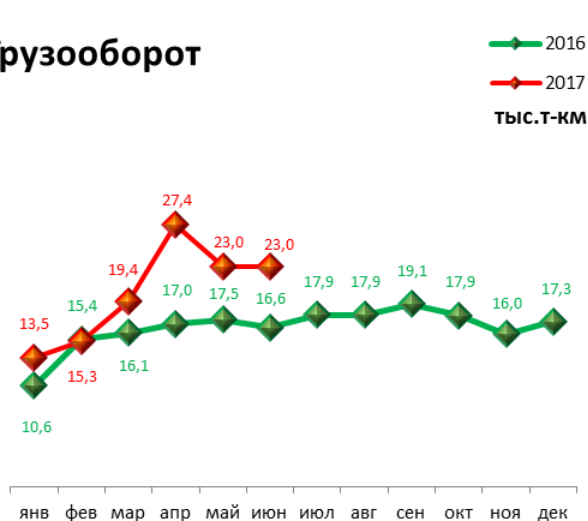
2) С учётом перевозочной деятельности малых предприятий (кроме микропредприятий) и автобусов, находящихся в собственности физических лиц, привлечённых к работе на маршрутах общего пользования.

Основные показатели работы автотранспорта

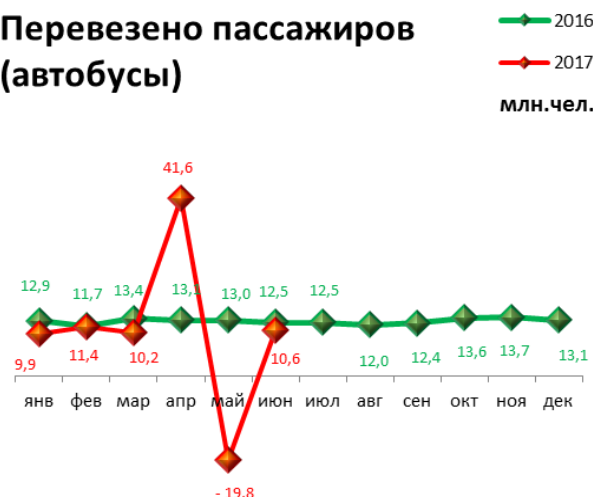
Перевезено грузов



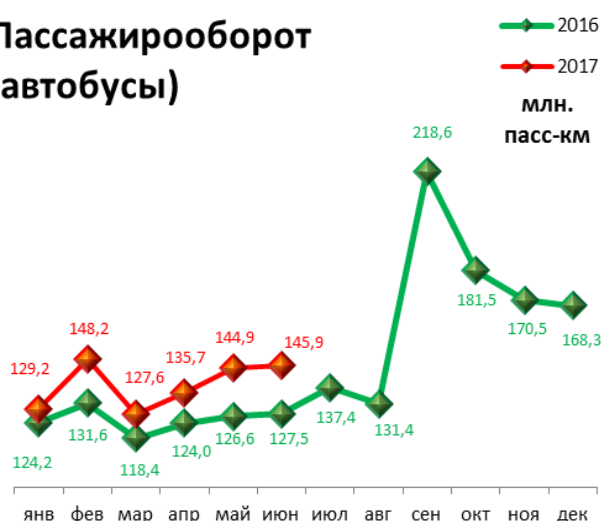
Грузооборот



Перевезено пассажиров (автобусы)



Пассажирооборот (автобусы)



Дорожно-транспортные происшествия и пострадавшие

Наименование показателя	Январь-июнь 2017 г.		
	количество ДТП	погибло, чел	ранено, чел
Всего	697	21	847
из них дети до 16 лет	81	-	90

ПОТРЕБИТЕЛЬСКИЙ РЫНОК ТОВАРОВ И УСЛУГ

Основные показатели	Январь-июнь 2017 г.	в % к январю-июню 2016 г. (в сопоставимых ценах)	
Оборот розничной торговли в действующих ценах, всего, млн. руб.	153 895,4	95,1	↓
в том числе:			
оборот торговых организаций	144 913,3	95,5	↓
оборот вещевых, смешанных и продовольственных рынков	8 982,1	88,5	↓
Из общего оборота розничной торговли:			
оборот продовольственных товаров	73 532,3	94,4	↓
оборот непродовольственных товаров	80 363,1	95,7	↓
Индекс потребительских цен, июнь к декабрю предыдущего года (по Пермскому краю), %	102,0	-	

ФИНАНСОВЫЕ РЕЗУЛЬТАТЫ ДЕЯТЕЛЬНОСТИ ОРГАНИЗАЦИЙ

Сальдированный финансовый результат организаций г. Перми (прибыль минус убыток) ^{1), 2)}

Основные показатели	Январь-май 2017 г. млн. руб.	в % к январю-маю 2016 г.	
Всего	42 776,8	95,4	↓
из них:			
сельское, лесное хозяйство, охота, рыболовство и рыбоводство	-33,0	-	
добыча полезных ископаемых	26 250,9	84,9	↓
обрабатывающие производства	11 378,4	122,8	↑
обеспечение электрической энергией, газом и паром; кондиционирование воздуха	456,5	-	
водоснабжение; водоотведение, организация сбора и утилизации отходов, деятельность по ликвидации загрязнений	227,8	54,0	↓
строительство	225,8	37,6	↓
торговля оптовая и розничная; ремонт автотранспортных средств и мотоциклов	3 142,1	83,2	↓
транспортировка и хранение	187,7	-	
деятельность гостиниц и предприятий общественного питания	32,7	57,1	↓
деятельность в области информации и связи	12,3	в 3,5р.	↑
деятельность финансовая и страховая	159,0	28,4	↓
деятельность по операциям с недвижимым имуществом	-73,2	-	
деятельность профессиональная, научная и техническая	362,8	49,7	↓
деятельность административная и сопутствующие дополнительные услуги	294,4	191,3	↑
государственное управление и обеспечение военной безопасности; социальное обеспечение	-	-	
образование	62,8	181,7	↑
деятельность в области здравоохранения и социальных услуг	128,4	119,8	↑
деятельность в области культуры, спорта, организации досуга и развлечений	20,4	51,2	↓
предоставление прочих видов услуг	-59,1	-	

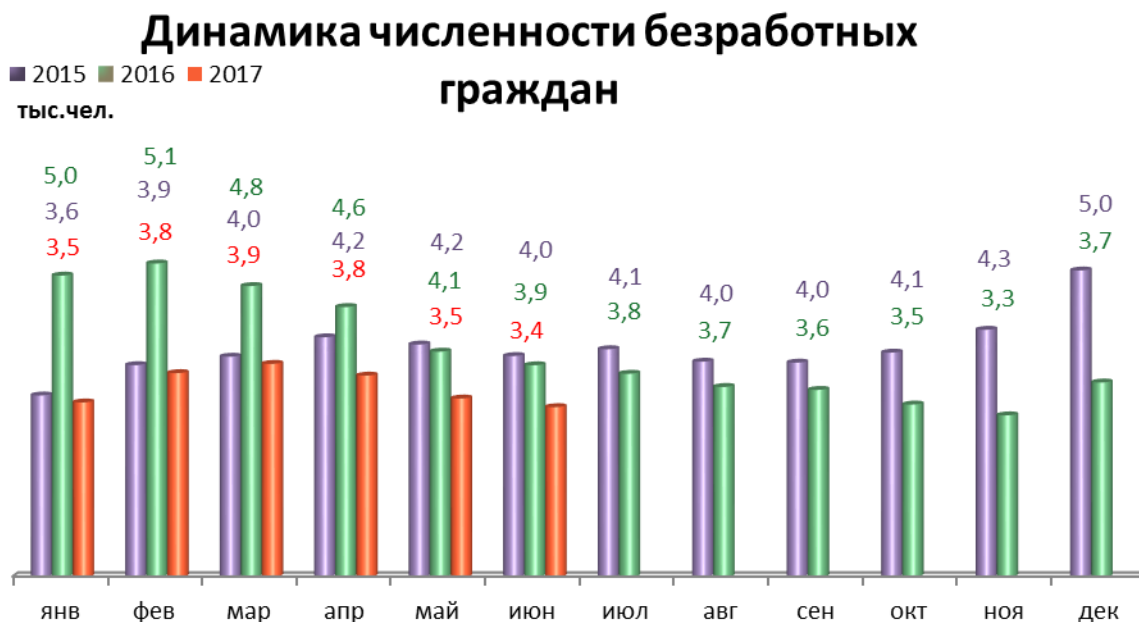
1) Без субъектов малого предпринимательства и организаций с численностью до 15 человек, без учёта банков и страховых организаций.

2) Сравнение показателей с соответствующим периодом 2016 года произведено в текущих ценах по сопоставимому кругу предприятий.

РЫНОК ТРУДА И БЕЗРАБОТИЦА

Основные показатели	Январь-май 2017 г.	в % к январю- маю 2016 г.	
Численность работающих на крупных и средних предприятиях – всего, чел.	277 264	99,5	↓
в том числе по отраслям:			
сельское, лесное хозяйство, охота, рыболовство и рыбоводство	517	102,1	↑
добыча полезных ископаемых	2 329	101,4	↑
обрабатывающие производства	80 275	99,5	↓
обеспечение электрической энергией, газом и паром; кондиционирование воздуха	9 341	93,7	↓
водоснабжение; водоотведение, организация сбора и утилизации отходов, деятельность по ликвидации загрязнений	2 685	102,1	↑
строительство	11 517	97,3	↓
торговля оптовая и розничная; ремонт автотранспортных средств и мотоциклов	19 016	90,9	↓
транспортировка и хранение	17 795	99,3	↓
деятельность гостиниц и предприятий общественного питания	1 469	108,0	↑
деятельность в области информации и связи	9 378	96,8	↓
деятельность финансовая и страховая	9 975	100,3	↑
деятельность по операциям с недвижимым имуществом	2 313	94,4	↓
деятельность профессиональная, научная и техническая	13 783	99,3	↓
деятельность административная и сопутствующие дополнительные услуги	6 205	103,1	↑
государственное управление и обеспечение военной безопасности; социальное обеспечение	26 727	102,6	↑
образование	31 412	98,3	↓
деятельность в области здравоохранения и социальных услуг	28 324	106,8	↑
деятельность в области культуры, спорта, организации досуга и развлечений	3 567	96,8	↓
предоставление прочих видов услуг	637	123,3	↑

Наименование показателя	Декабрь 2016 г.	Январь 2017 г.	Июнь 2017 г.	Июнь 2017 г.	
				в % к декабрю 2016 г.	
Численность граждан, обратившихся за содействием в поиске подходящей работы, на конец отчетного периода	4 508	5 046	5 129	113,8	↑
из них:					
незанятые граждане	4 459	4 987	4 683	105,0	↑
Численность безработных граждан, на конец отчетного периода	3 726	3 497	3 443	92,4	↓
в том числе получают пособие по безработице	3 034	3 013	2 858	94,2	↓
Заявленная работодателями потребность в работниках на конец отчетного периода	5 305	6 589	8 621	162,5	↑
из них:					
по рабочим профессиям	2 374	3 421	4 134	174,1	↑
с оплатой труда выше прожиточного минимума	4 729	6 072	6 974	147,5	↑
Число граждан, нашедших работу (доходное занятие)	383	650	1 745	455,6	↑
из них безработные граждане	282	289	322	114,2	↑



МАТЕРИАЛЬНОЕ ПОЛОЖЕНИЕ НАСЕЛЕНИЯ

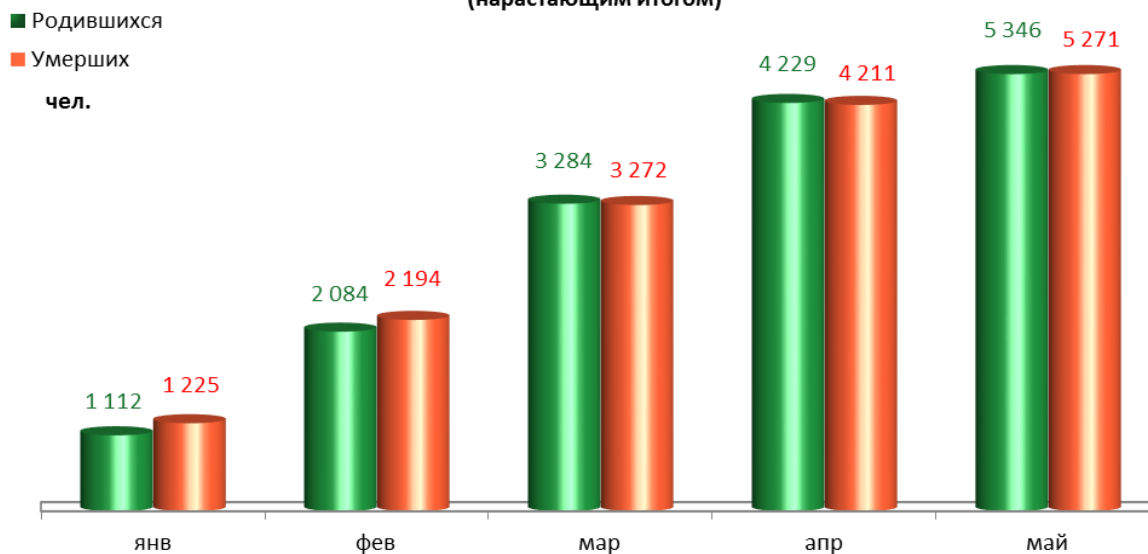
Основные показатели	Январь-май 2017 г.	в % к январю- маю 2016 г.	
Среднемесячная заработная плата работников крупных и средних предприятий города - всего, руб.:	39 135,4	106,1	↑
в том числе по отраслям:			
сельское, лесное хозяйство, охота, рыболовство и рыбоводство	32 174,5	105,4	↑
добыча полезных ископаемых	63 105,9	110,7	↑
обрабатывающие производства	40 252,1	106,3	↑
обеспечение электрической энергией, газом и паром; кондиционирование воздуха	48 721,5	113,9	↑
водоснабжение; водоотведение, организация сбора и утилизации отходов, деятельность по ликвидации загрязнений	31 538,0	105,6	↑
строительство	31 558,3	108,5	↑
торговля оптовая и розничная; ремонт автотранспортных средств и мотоциклов	31 757,3	109,0	↑
транспортировка и хранение	38 782,8	106,0	↑
деятельность гостиниц и предприятий общественного питания	23 103,5	110,7	↑
деятельность в области информации и связи	49 513,8	102,6	↑
деятельность финансовая и страховая	57 220,4	107,4	↑
деятельность по операциям с недвижимым имуществом	26 642,7	112,6	↑
деятельность профессиональная, научная и техническая	50 210,0	108,4	↑
деятельность административная и сопутствующие дополнительные услуги	25 942,1	109,5	↑
государственное управление и обеспечение военной безопасности; социальное обеспечение	40 173,9	104,1	↑
образование	32 105,3	103,2	↑
деятельность в области здравоохранения и социальных услуг	31 126,0	102,5	↑
деятельность в области культуры, спорта, организации досуга и развлечений	34 521,7	108,9	↑
предоставление прочих видов услуг	94 218,4	83,1	↓

ДЕМОГРАФИЧЕСКАЯ СИТУАЦИЯ

Наименование показателя	Январь-май 2017 г.	Справочно: Январь-май 2016 г.	Январь-май 2017 г. относительно января-мая 2016 г.
Родившихся - всего, чел.	5 346	6 194	↓
в расчете на 1000 населения	12,3	14,3	↓
Умерших - всего, чел.	5 271	5 152	↑
в расчете на 1000 населения	12,2	11,9	↑
Умерших детей до 1 года - всего, чел.	26	25	↑
в расчете на 1000 родившихся	4,2	3,8	↑
Естественный прирост, убыль(-), чел.	75	1 042	↓
в расчете на 1000 населения	0,1	2,4	↓
Число браков, ед.	2 241	2 106	↑
Число разводов, ед.	1 933	1 903	↑
Миграционный прирост/убыль, чел.	2 357	1 464	↑

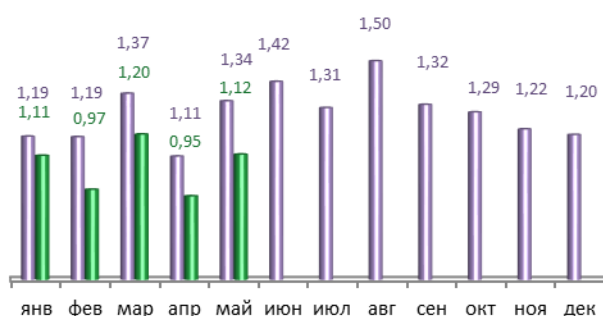
Динамика рождаемости и смертности

(нарастающим итогом)



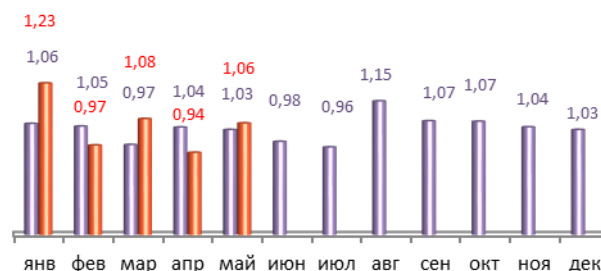
■ 2016
■ 2017
тыс.чел.

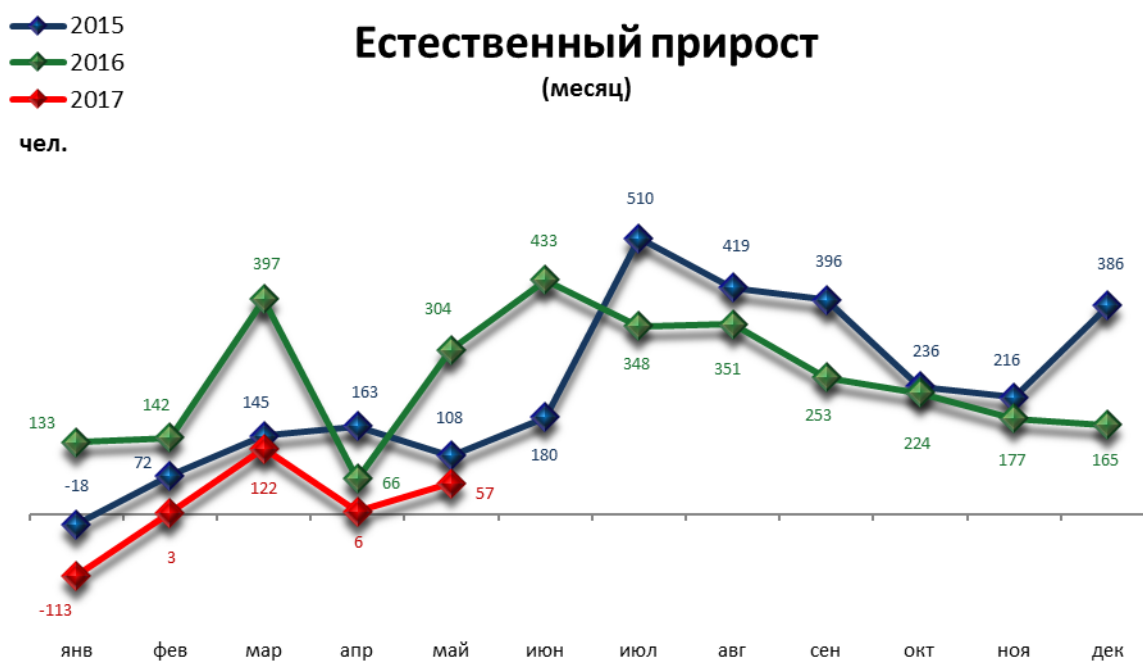
Динамика рождаемости (месяц)



■ 2016
■ 2017
тыс.чел.

Динамика смертности (месяц)

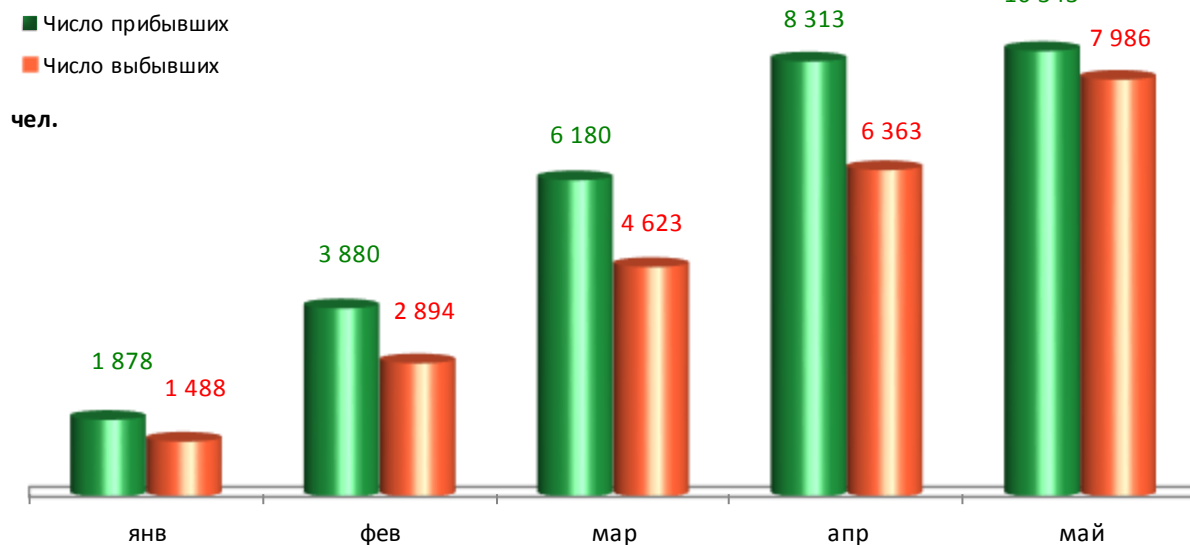




МИГРАЦИЯ НАСЕЛЕНИЯ

Динамика миграционных потоков

(нарастающим итогом)

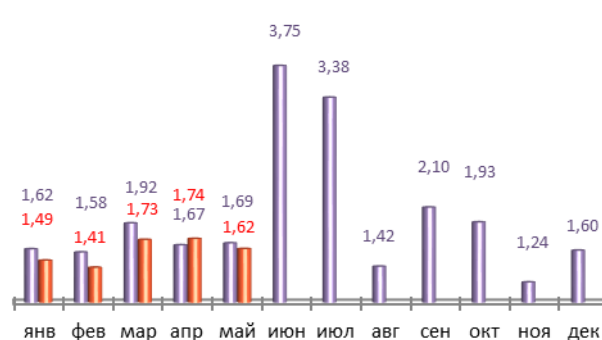
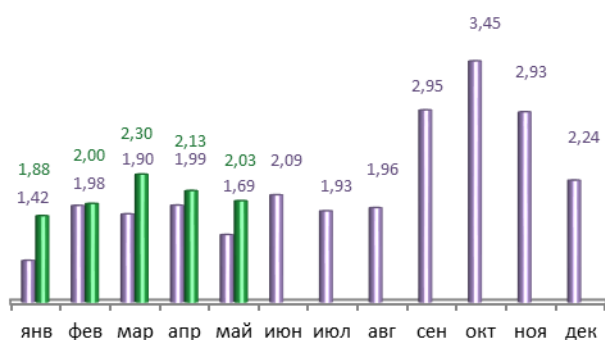


■ 2016
■ 2017
тыс.чел.

Число прибывших (месяц)

■ 2016
■ 2017
тыс.чел.

Число выбывших (месяц)



МЕЖДУНАРОДНАЯ МИГРАЦИЯ

Наименование показателя	Январь-май 2016 г.	Январь-май 2017 г.	Январь-май 2017 г. относительно января-мая 2016 г.
Миграционный прирост (чел.)	-69	316	↑
в том числе:			
с государствами-участниками СНГ	180	344	↑
в том числе по странам:			
Азербайджан	50	20	↓
Армения	-59	9	↑
Беларусь	2	8	↑
Казахстан	31	39	↑
Киргизия	39	62	↑
Молдова, республика	1	-5	↓
Таджикистан	56	74	↑
Туркменистан	-3	3	↑
Узбекистан	-53	18	↑
Украина	116	116	
со странами дальнего зарубежья	-249	-28	↑

СОЦИАЛЬНО-ЭКОНОМИЧЕСКОЕ ПОЛОЖЕНИЕ РАЙОНОВ г. ПЕРМИ в январе-июне 2017 г.

Основные показатели	Город	Административные районы						
		Дзержинский	Индустриальный	Кировский	Ленинский	Мотовилихинский	Орджоникидзевский	Свердловский
Численность постоянного населения на 01.01.2017, тыс. чел	1 048,0	166,3	169,0	131,2	54,8	192,3	115,4	219,1
Демография (за январь-май 2017 года)								
Родившихся - всего, чел.	5 346,0	822,0	858,0	657,0	201,0	1 051,0	641,0	1 116,0
в % к январю-маю 2016 г.	86,3	80,8	87,8	80,6	97,1	90,5	85,8	87,9
Умерших - всего, чел.	5 271,0	748,0	783,0	661,0	266,0	933,0	684,0	1 196,0
в % к январю-маю 2016 г.	102,3	101,6	100,6	100,3	123,1	95,4	101,2	107,8
Миграционный прирост/убыль, чел.	2 357,0	209,0	427,0	320,0	173,0	505,0	327,0	396,0
в % к январю-маю 2016 г.	161,0	86,4	163,6	603,8	558,1	103,7	195,8	177,6
Объем отгруженных товаров собственного производства, выполненных работ и услуг								
Добыча полезных ископаемых, млн. руб.	1 159,9	249,1	299,4	69,0	78,0	7,8	-	456,6
Обрабатывающие производства, млн. руб.	247 717,0	4 442,9	161 430,5	18 036,3	3 984,9	9 669,4	15 874,9	34 278,1
Производство и распределение электроэнергии, газа и воды, млн. руб.	3 890,3	6,0	2 124,0	53,5	461,5	157,0	531,0	557,2
Инвестиции в основной капитал (за январь-март 2017 года)								
Инвестиции в основной капитал, млн. руб.	12 404,9	294,9	2 647,5	240,5	7 102,4	346,3	91,4	1 681,9
в % к январю-марту 2016 г. в фактических ценах	87,8	43,5	95,2	52,8	94,1	62,6	60,6	86,1
Строительство								
Объем работ, выполненный по виду деятельности «Строительство», млн. руб.	7 395,2	1 773,6	1 615,3	К	932,1	817,7	63,5	2 142,0
в % к январю-июню 2016 г.	65,1	45,2	75,3	140,2	51,2	92,9	137,2	85,8
Ввод в действие жилых домов, кв. м общей площади	94 082	5 201	20 032	10 470	-	22 504	9 828	-
в % к январю-июню 2016 г.	69,0	63,2	102,5	43,7	-	117,9	28,0	-
Финансы (за январь-май 2017 года)								
Финансовый результат крупных и средних предприятий и организаций, млн. руб.	42 776,9	-427,4	8 491,8	1 151,8	29 963,0	189,8	320,7	3 087,2
Число прибыльных организаций в % к их общему числу	68,2	60,9	72,1	65,2	69,8	76,7	67,9	66,7
Сумма прибыли, млн. руб.	48 727,7	891,2	9 046,4	1 322,1	30 378,4	1 295,9	542,1	5 251,6
Число убыточных организаций в % к их общему числу	31,8	39,1	27,9	34,8	30,2	23,3	32,1	33,3
Сумма убытка, млн. руб.	5 950,8	1 318,6	554,6	170,3	415,4	1 106,1	221,4	2 164,4

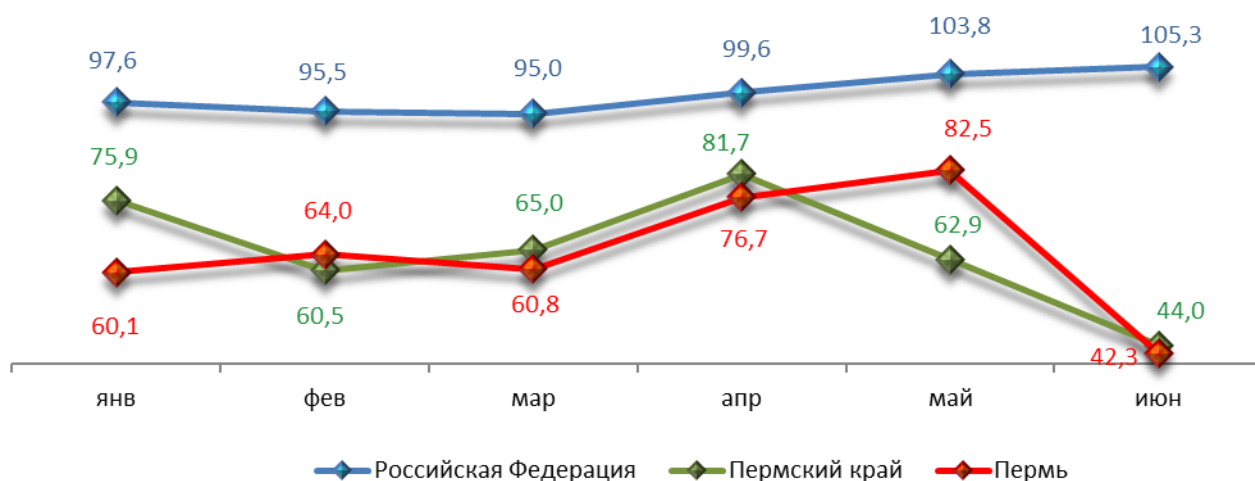
СРАВНИТЕЛЬНЫЙ АНАЛИЗ СОЦИАЛЬНО-ЭКОНОМИЧЕСКОГО РАЗВИТИЯ РОССИЙСКОЙ ФЕДЕРАЦИИ, ПЕРМСКОГО КРАЯ И ГОРОДА ПЕРМИ

Динамика объема работ, выполненных по виду деятельности «Строительство»

Период	Российская Федерация		Пермский край		Пермь	
	Млрд. рублей	в % к соотв. периоду предыдущего года	Млн. руб.	в % к соотв. периоду предыдущего года	Млн. руб.	в % к соотв. периоду предыдущего года
Январь	272,5	97,6	3 454,4	75,9	518,4	60,1
Февраль	315,7	95,5	4 531,2	60,5	808,1	64,0
Март	407,1	95,0	6 432,3	65,0	1 141,4	60,8
Апрель	421,2	99,6	6 165,7	81,7	1 060,6	76,7
Май	453,0	103,8	5 802,3	62,9	1 046,0	82,5
Июнь	593,4	105,3	6 326,3	44,0	1 060,4	42,3

в % к соотв.
периоду
предыдущего
года

Динамика объема строительных работ

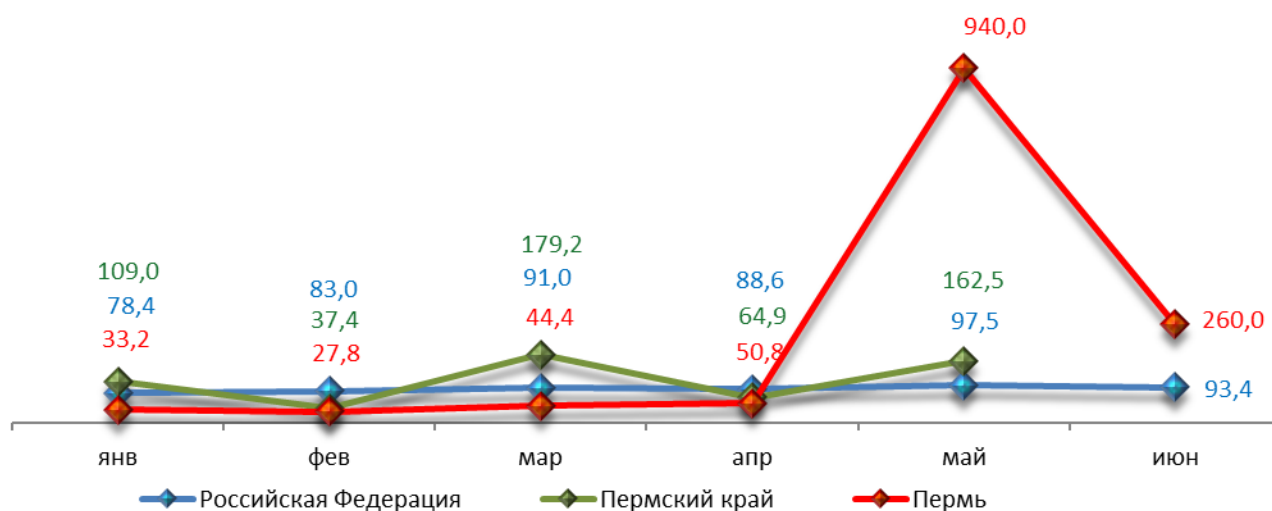


Динамика ввода в действие жилых домов

Период	Российская Федерация		Пермский край		Пермь	
	Млн. кв. м общей площади	в % к соотв. периоду предыдущего года	Тыс. кв. м общей площади	в % к соотв. периоду предыдущего года	Тыс. кв. м общей площади	в % к соотв. периоду предыдущего года
Январь	4,3	78,4	20,7	109,0	1,64	33,2
Февраль	3,9	83,0	18,7	37,4	6,53	27,8
Март	4,9	91,0	160,8	179,2	20,27	44,4
Апрель	4,2	88,6	51,7	64,9	27,32	50,8
Май	4,3	97,5	75,8	162,5	22,31	940,0
Июнь	6,4	93,4	н/д	н/д	16,02	260,0

в % к соот. периоду
предыдущего года

Динамика ввода жилья



Индексы потребительских цен и тарифов на товары и услуги

Период	Российская Федерация		Пермский край	
	к предыдущему периоду	к декабрю предыдущего года	к предыдущему периоду	к декабрю предыдущего года
Январь	100,6	100,6	100,5	100,5
Февраль	100,2	100,8	100,0	100,5
Март	100,1	101,0	100,1	100,6
Апрель	100,3	101,3	100,4	101,0
Май	100,4	101,7	100,4	101,4
Июнь	100,6	102,3	100,7	102,0

Динамика индекса потребительских цен

в % к декабрю
предыдущего года

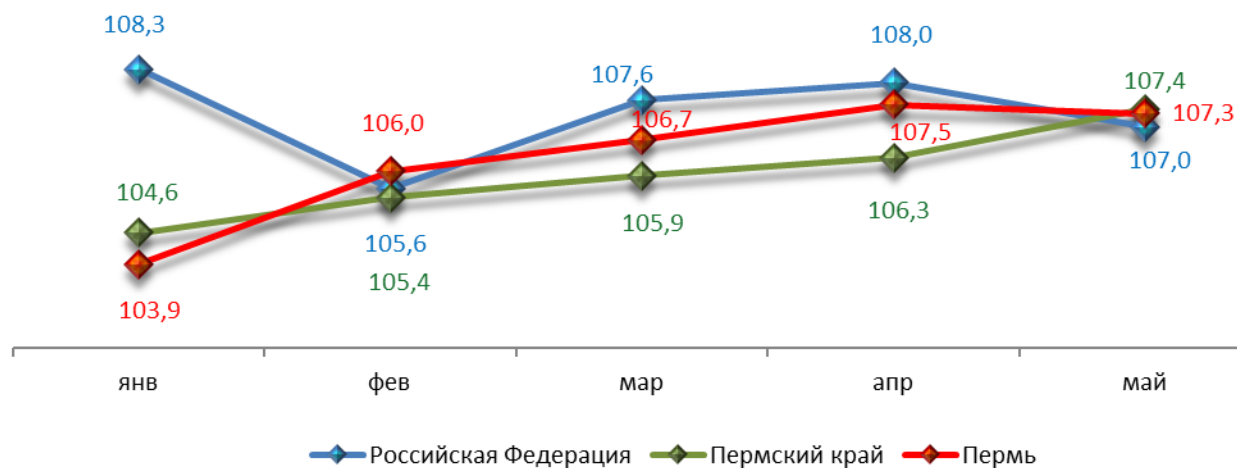


Среднемесячная номинальная начисленная заработная плата

Период	Российская Федерация		Пермский край		Пермь	
	руб.	в % к соотв. месяцу предыдущего года	руб.	в % к соотв. месяцу предыдущего года	руб.	в % к соотв. месяцу предыдущего года
Январь	35 369,0	108,3	29 904,6	104,6	35 839,2	103,9
Февраль	35 845,0	105,6	29 811,6	105,4	37 386,5	106,0
Март	38 483,0	107,6	31 884,3	105,9	39 755,5	106,7
Апрель	39 839,0	108,0	32 565,1	106,3	41 372,3	107,5
Май	40 229,0	107,0	32 767,4	107,4	41 482,4	107,3

в % к соотв. периоду предыдущего года

Динамика среднемесячной заработной платы

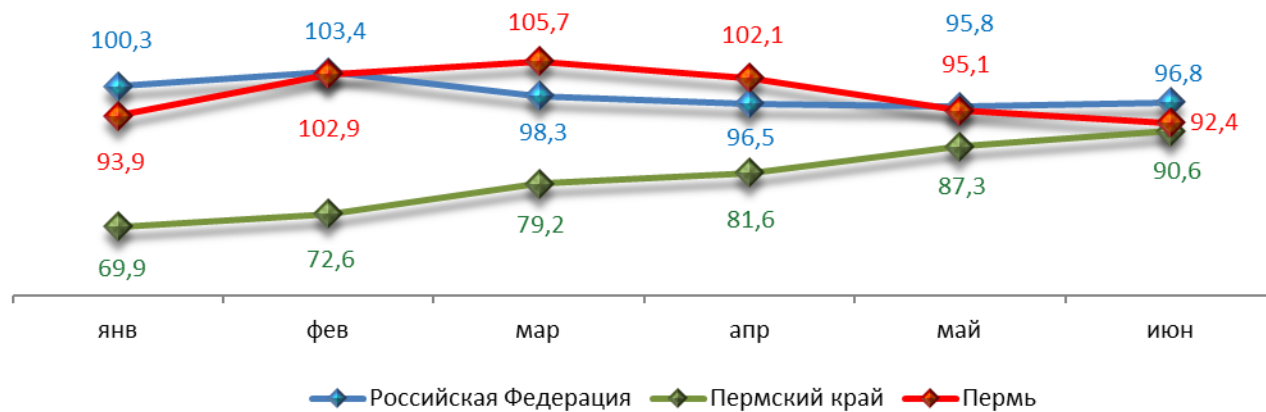


Динамика численности безработных

Период	Российская Федерация		Пермский край		Пермь	
	тыс. человек	в % к предыдущему месяцу	человек	в % к предыдущему месяцу	человек	в % к предыдущему месяцу
Январь	897	100,3	17 975	69,9	3 497	93,9
Февраль	927	103,4	18 894	72,6	3 834	102,9
Март	911	98,3	19 030	79,2	3 940	105,7
Апрель	879	96,5	18 132	81,6	3 805	102,1
Май	843	95,8	17 497	87,3	3 542	95,1
Июнь	816	96,8	17 727	90,6	3 443	92,4

в % к соотв. периоду
предыдущего года

Динамика численности безработных



При подготовке Кратких итогов социально-экономического развития города Перми за январь-июнь 2017 года использовались данные Территориального органа Федеральной службы государственной статистики по Пермскому краю, ГКУ Центр занятости населения города Перми Пермского края и информация, представленная функциональными органами администрации города Перми.

Ответственный исполнитель:

Поспелова Лариса Фёдоровна

Отдел анализа и прогнозирования

Департамент планирования и мониторинга

Администрация города Перми

Тел: (342) 212-41-58