

**Администрация города Перми  
Департамент планирования и мониторинга**



**КРАТКИЕ ИТОГИ  
СОЦИАЛЬНО-ЭКОНОМИЧЕСКОГО  
РАЗВИТИЯ города ПЕРМИ**

**ЯНВАРЬ-АВГУСТ  
2017 года**

Пермь - 2017

Наименование показателя	Январь-август 2017 г.	в % к январю-августу 2016 г.	
Численность постоянного населения на 01.01.2017, чел.	1 048 011	100,6	↑
Оборот крупных и средних организаций, млн. руб.	660 320,3	105,4	↑
Объем отгруженной продукции собственного производства, выполненных работ и услуг, млн. руб.	466 223,8	106,9	↑
Ввод в действие общей площади жилых домов, кв. м	137 223,0	65,6	↓
Грузооборот, млн. т-км	173,9	116,4	↑
Объём платных услуг населению, млн. руб.	63 240,1	99,1*	↓
Индекс потребительских цен на все товары и платные услуги, август к декабрю предыдущего года (по Пермскому краю)	101,3	-	
Численность работающих на крупных и средних предприятиях (без внешних совместителей), чел.***	276 458	99,8	↓
Численность зарегистрированных безработных на конец отчетного периода, чел.	3 274	87,9**	↓
Среднемесячная заработная плата работников крупных и средних предприятий города, руб.***	39 886,9	105,7	↑

\* в сопоставимых ценах

\*\* в % к декабрю 2016 г.

\*\*\* за январь-июль 2017 г.

**ЭКОНОМИЧЕСКАЯ АКТИВНОСТЬ<sup>1)</sup>**

Основные показатели	Оборот организаций по видам экономической деятельности, млн. руб., в действующих ценах			Объем отгруженной продукции собственного производства, выполненных работ и услуг, млн. руб., в действующих ценах		
	Январь-август 2017 г.	в % к январю-августу 2016 г.		Январь-август 2017 г.	в % к январю-августу 2016 г.	
<b>Всего</b>	<b>660 320,3</b>	<b>105,4</b>	<b>↑</b>	<b>466 223,8</b>	<b>106,9</b>	<b>↑</b>
из них:						
сельское, лесное хозяйство, охота, рыболовство и рыбоводство	284,0	108,1	↑	261,0	93,8	↓
добыча полезных ископаемых	2 238,3	103,8	↑	1 660,4	116,9	↑
обрабатывающие производства	362 558,9	108,7	↑	339 141,3	107,7	↑
обеспечение электрической энергией, газом и паром; кондиционирование воздуха	73 554,8	107,4	↑	41 079,1	114,9	↑
водоснабжение; водоотведение, организация сбора и утилизации отходов, деятельность по ликвидации загрязнений	4 521,1	110,6	↑	5 471,1	104,3	↑
строительство	12 307,4	89,6	↓	11 526,6	88,4	↓
торговля оптовая и розничная; ремонт автотранспортных средств и мотоциклов	142 068,5	102,5	↑	4 213,6	108,0	↑
транспортировка и хранение	7 867,6	104,4	↑	7 927,2	106,3	↑
деятельность гостиниц и предприятий общественного питания	1 653,0	115,9	↑	2 143,5	112,9	↑
деятельность в области информации и связи	19 482,1	100,9	↑	19 061,9	101,0	↑
деятельность финансовая и страховая	н/д	-		52,9	в 2,7р.	↑
деятельность по операциям с недвижимым имуществом	983,8	53,6	↓	2 155,8	67,3	↓
деятельность профессиональная, научная и техническая	12 533,0	75,2	↓	11 108,0	96,1	↓
деятельность административная и сопутствующие дополнительные услуги	4 334,9	113,5	↑	5 450,5	113,6	↑
государственное управление и обеспечение военной безопасности; социальное обеспечение	372,1	110,9	↑	286,9	94,6	↓
образование	4 158,9	109,4	↑	3 279,8	111,2	↑
деятельность в области здравоохранения и социальных услуг	10 265,8	108,7	↑	10 374,9	108,4	↑
деятельность в области культуры, спорта, организации досуга и развлечений	660,1	100,9	↑	657,0	108,2	↑
предоставление прочих видов услуг	475,8	87,8	↓	372,5	82,6	↓

1) Без субъектов малого предпринимательства и организаций с численностью до 15 человек.

## СТРОИТЕЛЬСТВО

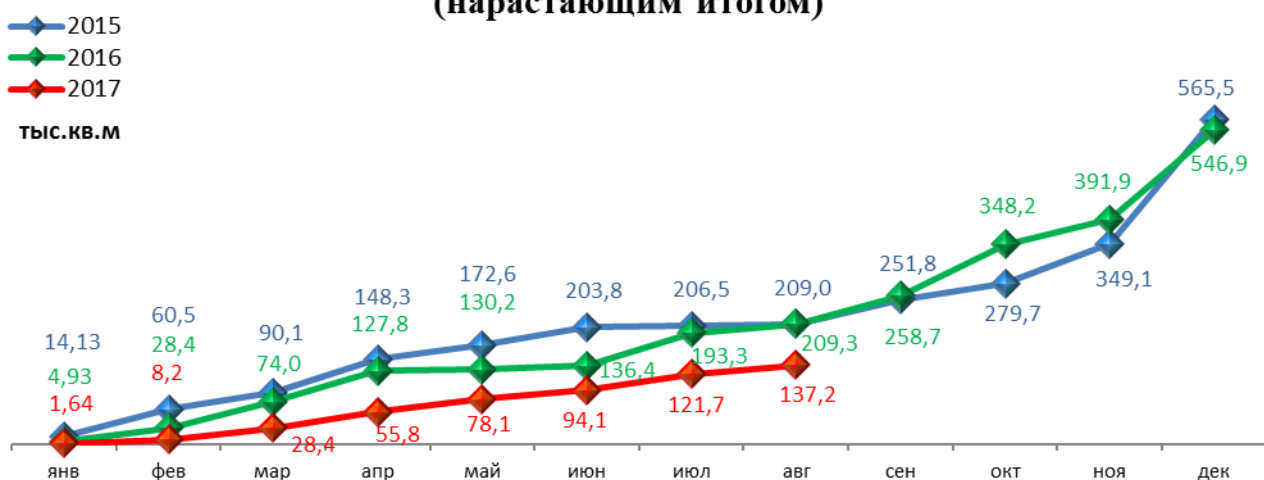
### Произведено работ по договорам строительного подряда силами организаций всех форм собственности

Наименование показателя	Январь-август 2017 г. млн. руб.	в % к январю-августу 2016 г.	
<b>Всего по городу Перми</b>	<b>11 526,6</b>	<b>76,5</b>	<b>↓</b>
в том числе по районам:			
Дзержинский	3 068,9	62,5	↓
Индустриальный	2 412,3	90,7	↓
Кировский	н/д	118,1	↑
Ленинский	1 548,0	68,0	↓
Мотовилихинский	1 238,8	96,4	↓
Орджоникидзевский	77,9	98,2	↓
Свердловский	3 104,5	81,6	↓

### Ввод в действие общей площади жилых домов

Наименование показателя	Январь-август 2017 г. кв. м	в % к январю-августу 2016 г.	
<b>Всего по городу Перми</b>	<b>137 223</b>	<b>65,6</b>	<b>↓</b>

### Ввод в действие общей площади жилых домов (нарастающим итогом)



## **ТРАНСПОРТ**

### **Основные показатели работы автотранспорта**

<b>Наименование показателя</b>	<b>Январь-август 2017 г.</b>	<b>в % к январю- августу 2016 г.</b>	
Перевезено грузов <sup>1)</sup> , тыс. т	574,2	111,7	↑
Грузооборот <sup>1)</sup> , тыс. т-км	173 949,4	116,4	↑
Перевезено пассажиров автобусами <sup>2)</sup> , млн. чел.	85,9	85,0	↓
Пассажирооборот <sup>2)</sup> , млн. пасс-км	1 144,5	112,1	↑

1) Без субъектов малого предпринимательства и организаций с численностью до 15 человек.

2) С учётом перевозочной деятельности малых предприятий (кроме микропредприятий) и автобусов, находящихся в собственности физических лиц, привлечённых к работе на маршрутах общего пользования.

**ФИНАНСЫ****Сальдированный финансовый результат организаций г. Перми  
(прибыль минус убыток) <sup>1), 2)</sup>**

Основные показатели	Январь-июль 2017 г. млн. руб.	в % к январю-июлю 2016 г.	
<b>Всего</b>	<b>61 402,1</b>	<b>101,0</b>	<b>↑</b>
из них:			
сельское, лесное хозяйство, охота, рыболовство и рыбоводство	-28,6	-	
добыча полезных ископаемых	34 896,0	84,6	↓
обрабатывающие производства	20 236,8	147,0	↑
обеспечение электрической энергией, газом и паром; кондиционирование воздуха	-405,9	-	
водоснабжение; водоотведение, организация сбора и утилизации отходов, деятельность по ликвидации загрязнений	301,1	68,5	↓
строительство	711,9	100,8	↑
торговля оптовая и розничная; ремонт автотранспортных средств и мотоциклов	3 855,7	70,2	↓
транспортировка и хранение	270,2	-	
деятельность гостиниц и предприятий общественного питания	16,5	19,9	↓
деятельность в области информации и связи	584,9	-	
деятельность финансовая и страховая	152,1	28,1	↓
деятельность по операциям с недвижимым имуществом	23,6	-	
деятельность профессиональная, научная и техническая	-41,9	17,7	↓
деятельность административная и сопутствующие дополнительные услуги	731,8	в 3,0р.	↑
государственное управление и обеспечение военной безопасности; социальное обеспечение	-	-	
образование	67,0	131,4	↑
деятельность в области здравоохранения и социальных услуг	169,5	119,0	↑
деятельность в области культуры, спорта, организации досуга и развлечений	7,8	25,2	↓
предоставление прочих видов услуг	-146,7	-	

1) Без субъектов малого предпринимательства и организаций с численностью до 15 человек, без учёта банков и страховых организаций.

2) Сравнение показателей с соответствующим периодом 2016 года произведено в текущих ценах по сопоставимому кругу предприятий.

**РЫНОК ТРУДА и БЕЗРАБОТИЦА**

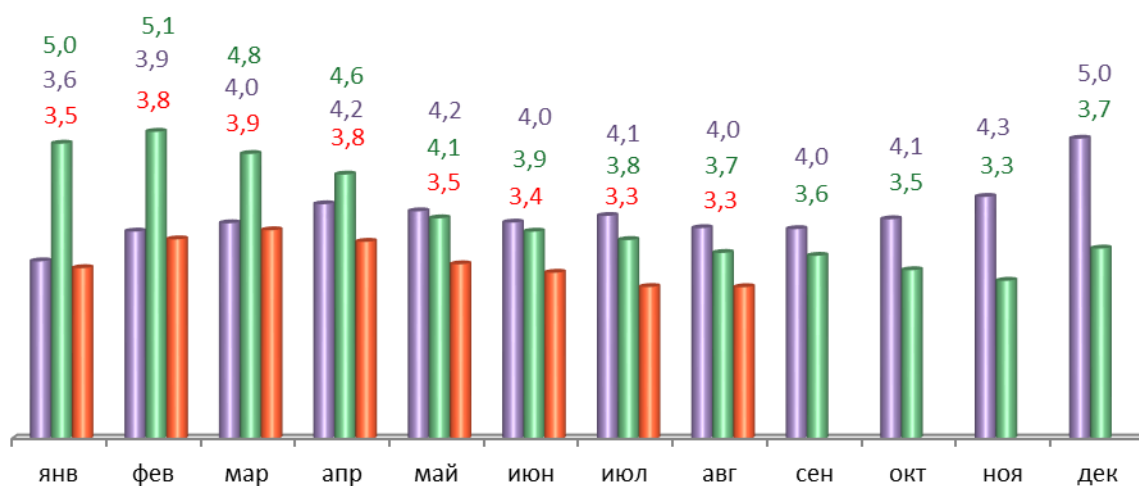
Основные показатели	Январь-июль 2017 г.	в % к январю-июлю 2016 г.	
<b>Численность работающих на крупных и средних предприятиях – всего, чел.</b>	<b>276 458</b>	<b>99,8</b>	<b>↓</b>
в том числе по отраслям:			
сельское, лесное хозяйство, охота, рыболовство и рыбоводство	520	102,5	↑
добыча полезных ископаемых	2 130	100,5	↑
обрабатывающие производства	80 188	99,7	↓
обеспечение электрической энергией, газом и паром; кондиционирование воздуха	9 348	95,1	↓
водоснабжение; водоотведение, организация сбора и утилизации отходов, деятельность по ликвидации загрязнений	2 668	101,4	↑
строительство	11 703	103,8	↑
торговля оптовая и розничная; ремонт автотранспортных средств и мотоциклов	18 727	89,9	↓
транспортировка и хранение	17 844	99,1	↓
деятельность гостиниц и предприятий общественного питания	1 470	108,5	↑
деятельность в области информации и связи	9 301	97,8	↓
деятельность финансовая и страховая	9 786	98,4	↓
деятельность по операциям с недвижимым имуществом	2 269	97,4	↓
деятельность профессиональная, научная и техническая	13 845	101,5	↑
деятельность административная и сопутствующие дополнительные услуги	6 302	106,2	↑
государственное управление и обеспечение военной безопасности; социальное обеспечение	26 738	102,1	↑
образование	31 189	98,0	↓
деятельность в области здравоохранения и социальных услуг	28 276	106,7	↑
деятельность в области культуры, спорта, организации досуга и развлечений	3 519	96,5	↓
предоставление прочих видов услуг	637	123,6	↑

Наименование показателя	Декабрь 2016 г.	Январь 2017 г.	Август 2017 г.	Август 2017 г. в % к декабрю 2016 г.	
Численность граждан, обратившихся за содействием в поиске подходящей работы, на конец отчетного периода	4 508	5 046	4 822	107,0	↑
из них:					
незанятые граждане	4 459	4 987	4 661	104,5	↑
Численность безработных граждан, на конец отчетного периода	3 726	3 497	3 274	87,9	↓
в том числе получают пособие по безработице	3 034	3 013	2 746	90,5	↓
Заявленная работодателями потребность в работниках на конец отчетного периода	5 305	6 589	7 947	149,8	↑
из них:					
по рабочим профессиям	2 374	3 421	3 932	165,6	↑
с оплатой труда выше прожиточного минимума	4 729	6 072	6 447	136,3	↑
Число граждан, нашедших работу (доходное занятие)	383	650	1 210	315,9	↑
из них безработные граждане	282	289	282	100,0	

### Динамика численности безработных граждан

■ 2015 ■ 2016 ■ 2017

тыс.чел.





**МАТЕРИАЛЬНОЕ ПОЛОЖЕНИЕ НАСЕЛЕНИЯ**

Основные показатели	Январь-июль 2017 г.	в % к январю-июлю 2016 г.	
<b>Среднемесячная заработная плата работников крупных и средних предприятий города - всего, руб.:</b>	<b>39 886,9</b>	<b>105,7</b>	<b>↑</b>
в том числе по отраслям:			
сельское, лесное хозяйство, охота, рыболовство и рыбоводство	32 494,6	103,8	↑
добыча полезных ископаемых	67 761,4	111,0	↑
обрабатывающие производства	40 605,5	105,7	↑
обеспечение электрической энергией, газом и паром; кондиционирование воздуха	49 407,7	110,6	↑
водоснабжение; водоотведение, организация сбора и утилизации отходов, деятельность по ликвидации загрязнений	31 977,4	104,8	↑
строительство	32 212,0	106,7	↑
торговля оптовая и розничная; ремонт автотранспортных средств и мотоциклов	32 184,6	109,9	↑
транспортировка и хранение	38 699,6	105,9	↑
деятельность гостиниц и предприятий общественного питания	23 498,6	111,1	↑
деятельность в области информации и связи	48 868,9	101,8	↑
деятельность финансовая и страховая	58 351,4	110,7	↑
деятельность по операциям с недвижимым имуществом	27 612,9	115,1	↑
деятельность профессиональная, научная и техническая	51 522,6	107,6	↑
деятельность административная и сопутствующие дополнительные услуги	26 062,6	106,2	↑
государственное управление и обеспечение военной безопасности; социальное обеспечение	41 881,0	101,4	↑
образование	33 810,0	104,5	↑
деятельность в области здравоохранения и социальных услуг	31 964,0	102,9	↑
деятельность в области культуры, спорта, организации досуга и развлечений	35 539,4	107,4	↑
предоставление прочих видов услуг	91 572,4	86,4	↓

## ДЕМОГРАФИЧЕСКАЯ СИТУАЦИЯ

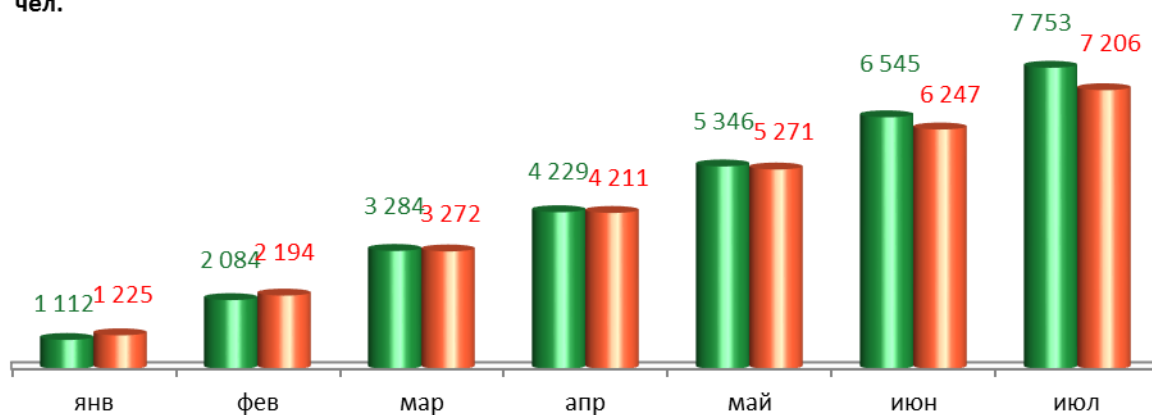
Наименование показателя	Январь-июль 2017 г.	Справочно: Январь-июль 2016 г.	Январь-июль 2017 г. относительно января-июля 2016 г.
Родившихся - всего, чел.	7 753	8 920	↓
в расчете на 1000 населения	12,7	14,7	↓
Умерших - всего, чел.	7 206	7 097	↑
в расчете на 1000 населения	11,8	11,7	↑
Умерших детей до 1 года - всего, чел.	31	38	↓
в расчете на 1000 родившихся	3,6	4,2	↓
Естественный прирост, убыль(-), чел.	547	1 823	↓
в расчете на 1000 населения	0,9	3,0	↓
Число браков, ед.	4 332	4 076	↑
Число разводов, ед.	2 684	2 692	↓
Миграционный прирост/убыль, чел.	-1 638	-2 131	↑

### Динамика рождаемости и смертности

(нарастающим итогом)

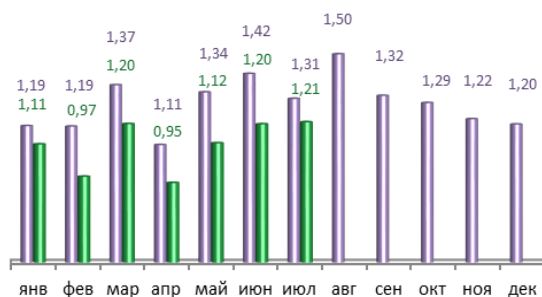
■ Родившихся  
■ Умерших

чел.



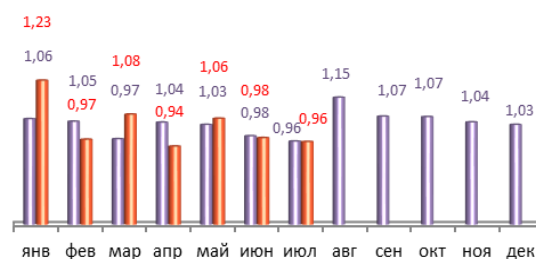
■ 2016  
■ 2017  
тыс.чел.

### Динамика рождаемости (месяц)



■ 2016  
■ 2017  
тыс.чел.

### Динамика смертности (месяц)

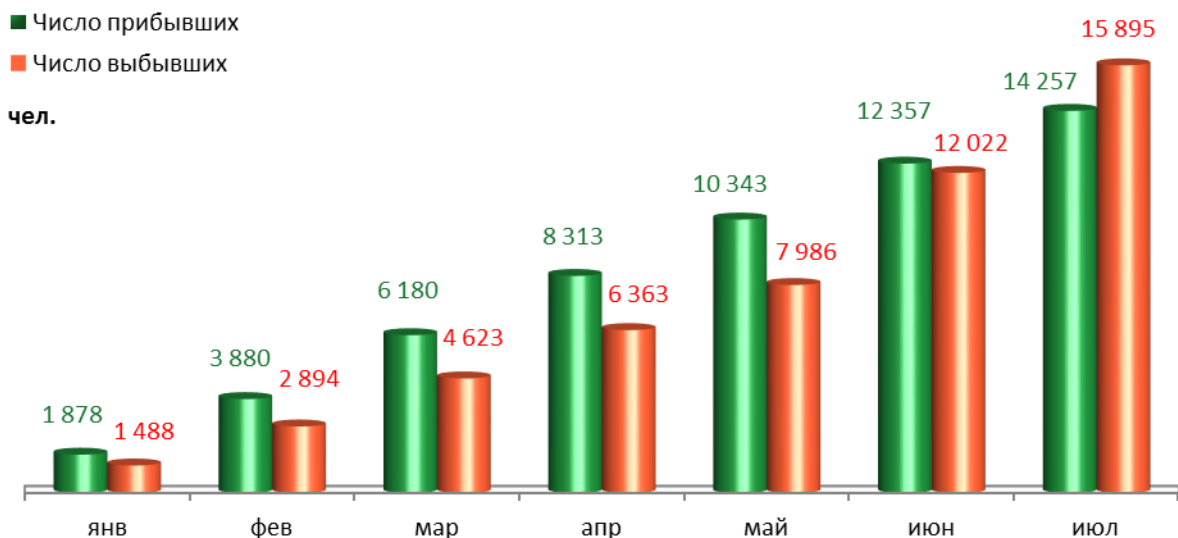




## МИГРАЦИЯ НАСЕЛЕНИЯ

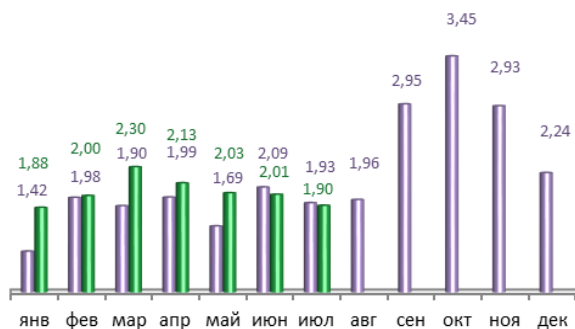
### Динамика миграционных потоков

(нарастающим итогом)



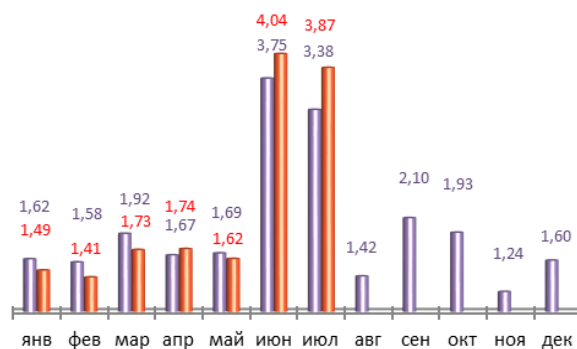
■ 2016  
■ 2017  
тыс.чел.

### Число прибывших (месяц)



■ 2016  
■ 2017  
тыс.чел.

### Число выбывших (месяц)



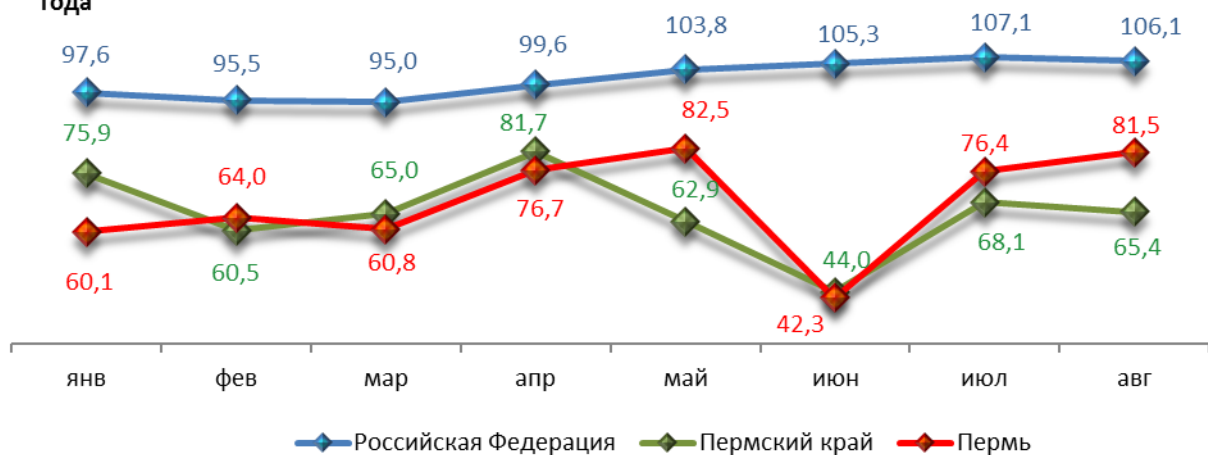
## СРАВНИТЕЛЬНЫЙ АНАЛИЗ СОЦИАЛЬНО-ЭКОНОМИЧЕСКОГО РАЗВИТИЯ РОССИЙСКОЙ ФЕДЕРАЦИИ, ПЕРМСКОГО КРАЯ И ГОРОДА ПЕРМИ

### Динамика объема работ, выполненных по виду деятельности «Строительство»

Период	Российская Федерация		Пермский край		Пермь	
	Млрд. рублей	в % к соотв. периоду предыдущего года	Млн. руб.	в % к соотв. периоду предыдущего года	Млн. руб.	в % к соотв. периоду предыдущего года
Январь	272,5	97,6	3 454,4	75,9	518,4	60,1
Февраль	315,7	95,5	4 531,2	60,5	808,1	64,0
Март	407,1	95,0	6 432,3	65,0	1 141,4	60,8
Апрель	421,2	99,6	6 165,7	81,7	1 060,6	76,7
Май	453,0	103,8	5 802,3	62,9	1 046,0	82,5
Июнь	593,4	105,3	6 326,3	44,0	1 060,4	42,3
Июль	623,2	107,1	7 077,1	68,1	1 245,9	76,4
Август	656,3	106,1	6 857,3	65,4	1 405,3	81,5

в % к соотв. периоду предыдущего года

### Динамика объема строительных работ

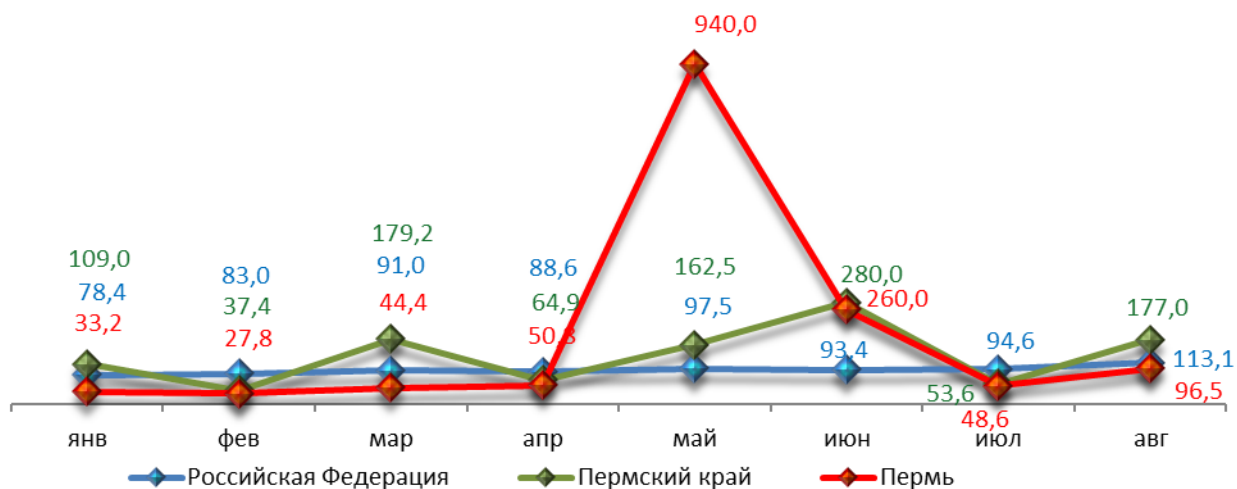


## Динамика ввода в действие жилых домов

Период	Российская Федерация		Пермский край		Пермь	
	Млн. кв. м общей площади	в % к соотв. периоду предыдущего года	Тыс. кв. м общей площади	в % к соотв. периоду предыдущего года	Тыс. кв. м общей площади	в % к соотв. периоду предыдущего года
Январь	4,3	78,4	20,7	109,0	1,64	33,2
Февраль	3,9	83,0	18,7	37,4	6,53	27,8
Март	4,9	91,0	160,8	179,2	20,27	44,4
Апрель	4,2	88,6	51,7	64,9	27,32	50,8
Май	4,3	97,5	75,8	162,5	22,31	940,0
Июнь	6,4	93,4	54,1	280,0	16,02	260,0
Июль	5,4	94,6	58,6	53,6	27,63	48,6
Август	6,3	113,1	71,5	177,0	15,51	96,5

в % к соот. периоду  
предыдущего года

## Динамика ввода жилья

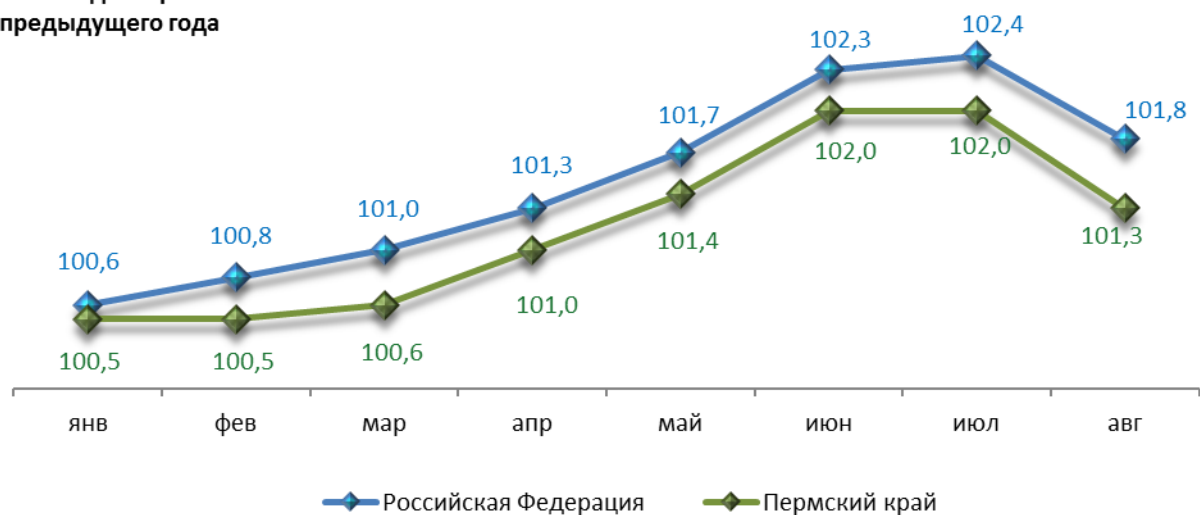


## Индексы потребительских цен и тарифов на товары и услуги

Период	Российская Федерация		Пермский край	
	в % к предыдущему периоду	в % к декабрю предыдущего года	в % к предыдущему периоду	в % к декабрю предыдущего года
Январь	100,6	100,6	100,5	100,5
Февраль	100,2	100,8	100,0	100,5
Март	100,1	101,0	100,1	100,6
Апрель	100,3	101,3	100,4	101,0
Май	100,4	101,7	100,4	101,4
Июнь	100,6	102,3	100,7	102,0
Июль	100,1	102,4	99,9	102,0
Август	99,5	101,8	99,3	101,3

### Динамика индекса потребительских цен

в % к декабрю  
предыдущего года

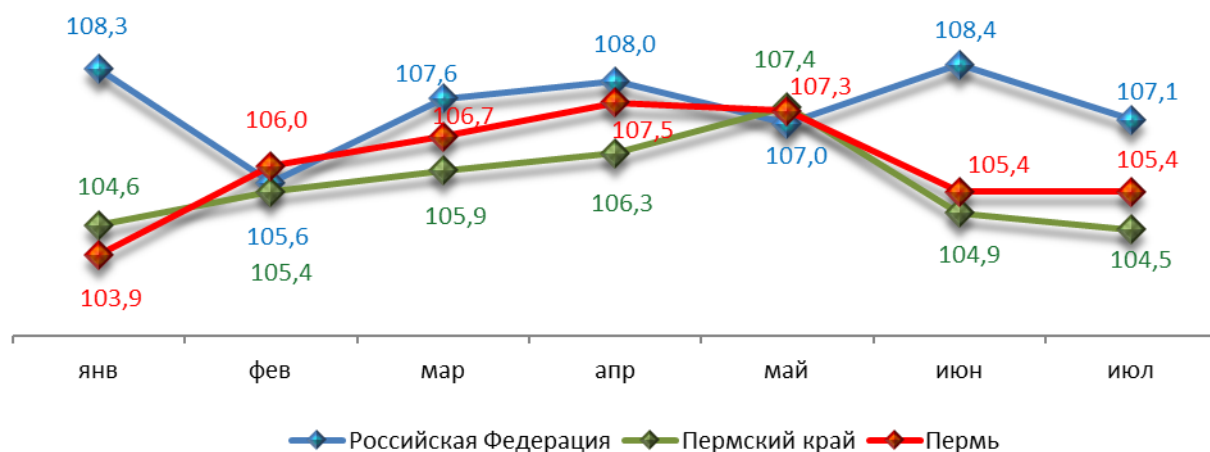


## Среднемесячная номинальная начисленная заработная плата

Период	Российская Федерация		Пермский край		Пермь	
	руб.	в % к соотв. месяцу предыдущего года	руб.	в % к соотв. месяцу предыдущего года	руб.	в % к соотв. месяцу предыдущего года
Январь	35 369,0	108,3	29 904,6	104,6	35 839,2	103,9
Февраль	35 845,0	105,6	29 811,6	105,4	37 386,5	106,0
Март	38 483,0	107,6	31 884,3	105,9	39 755,5	106,7
Апрель	39 839,0	108,0	32 565,1	106,3	41 372,3	107,5
Май	40 229,0	107,0	32 767,4	107,4	41 482,4	107,3
Июнь	42 042,0	108,4	33 877,3	104,9	43 612,3	105,4
Июль	38 619,0	107,1	31 185,1	104,5	40 115,5	105,4

в % к соотв. месяцу предыдущего года

### Динамика среднемесячной заработной платы



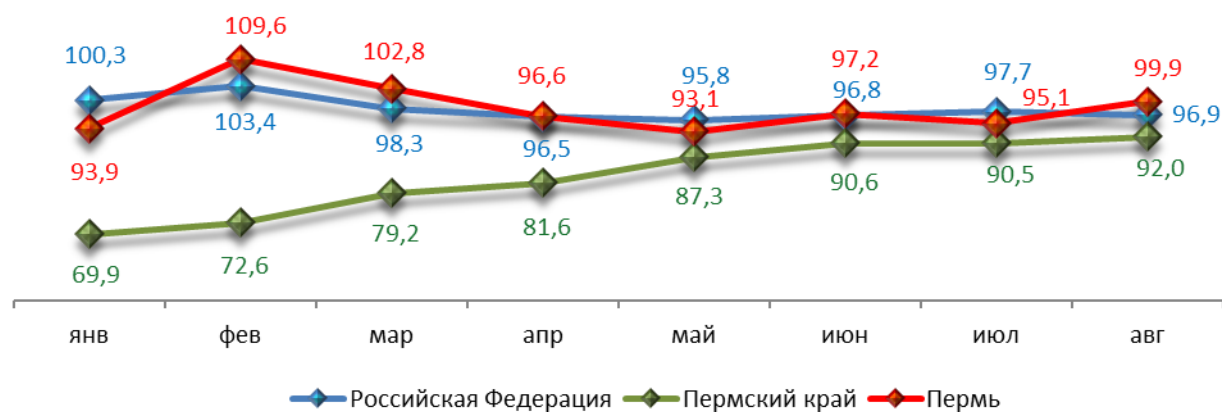


## Динамика численности безработных

Период	Российская Федерация		Пермский край		Пермь	
	тыс. человек	в % к предыдущему месяцу	человек	в % к предыдущему месяцу	человек	в % к предыдущему месяцу
Январь	897	100,3	17 975	69,9	3 497	93,9
Февраль	927	103,4	18 894	72,6	3 834	109,6
Март	911	98,3	19 030	79,2	3 940	102,8
Апрель	879	96,5	18 132	81,6	3 805	96,6
Май	843	95,8	17 497	87,3	3 542	93,1
Июнь	816	96,8	17 727	90,6	3 443	97,2
Июль	797	97,7	17 305	90,5	3 276	95,1
Август	773	96,9	16 732	92,0	3 274	99,9

в % к предыдущему  
месяцу

## Динамика численности безработных



При подготовке Кратких итогов социально-экономического развития города Перми за январь-август 2017 года использовались данные Территориального органа Федеральной службы государственной статистики по Пермскому краю, ГКУ Центр занятости населения города Перми Пермского края и информация, представленная функциональными органами администрации города Перми.

Ответственный исполнитель:  
Поспелова Лариса Фёдоровна  
Отдел анализа и прогнозирования  
Департамент планирования и мониторинга  
Администрация города Перми  
Тел: (342) 212-41-58