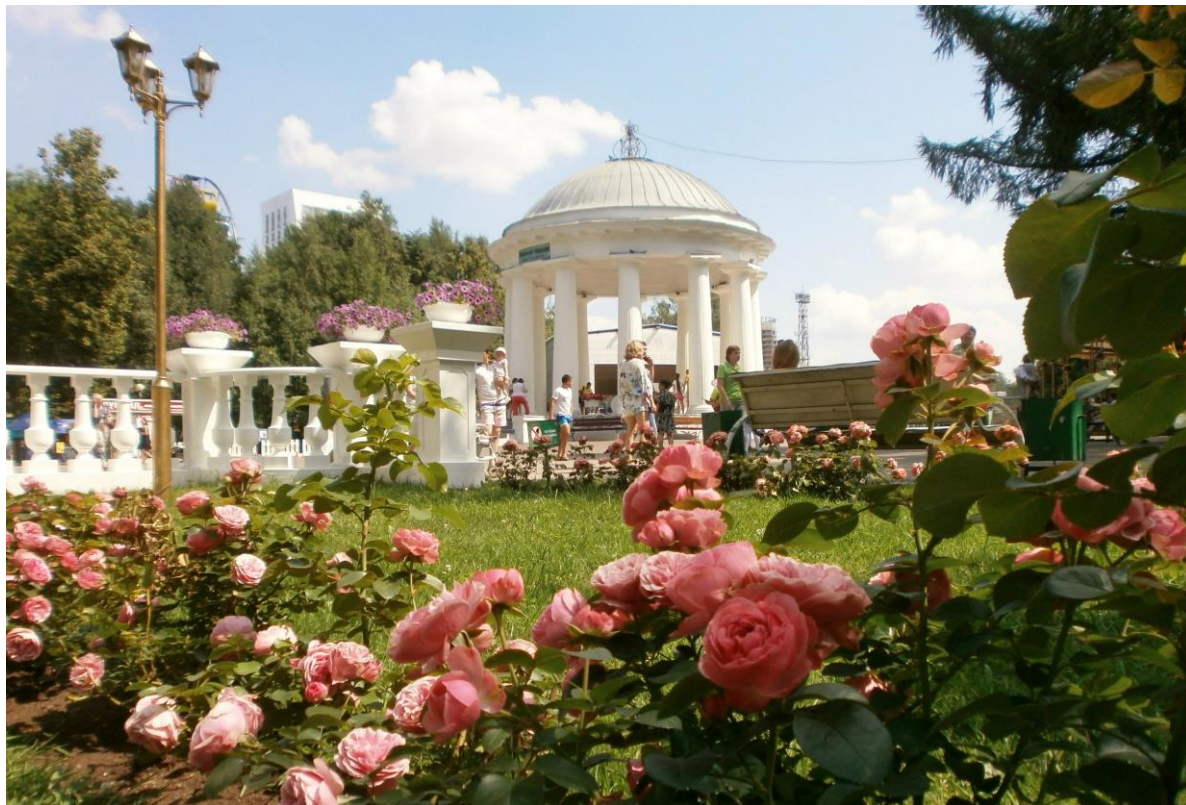


**Администрация города Перми  
Департамент планирования и мониторинга**



**КРАТКИЕ ИТОГИ  
СОЦИАЛЬНО-ЭКОНОМИЧЕСКОГО  
РАЗВИТИЯ города ПЕРМИ**

**ЯНВАРЬ-ИЮЛЬ  
2017 года**

Пермь - 2017

Наименование показателя	Январь-июль 2017 г.	в % к январю-июлю 2016 г.	
Численность постоянного населения на 01.01.2017, чел.	1 048 011	100,6	↑
Оборот крупных и средних организаций, млн. руб.	570 963,9	104,4	↑
Объем отгруженной продукции собственного производства, выполненных работ и услуг, млн. руб.	401 974,9	105,6	↑
Ввод в действие общей площади жилых домов, кв. м	121 710,0	63,0	↓
Грузооборот, млн. т-км	148,5	116,6	↑
Объём платных услуг населению, млн. руб.	55 063,5	99,7*	↓
Индекс потребительских цен на все товары и платные услуги, июль к декабрю предыдущего года (по Пермскому краю)	102,0	-	
Численность работающих на крупных и средних предприятиях (без внешних совместителей), чел.***	276 909	98,8	↓
Численность зарегистрированных безработных на конец отчетного периода, чел.	3 276	87,9**	↓
Среднемесячная заработная плата работников крупных и средних предприятий города, руб.***	39 858,9	106,1	↑

\* в сопоставимых ценах

\*\* в % к декабрю 2016 г.

\*\*\* за январь-июнь 2017 г.

**ЭКОНОМИЧЕСКАЯ АКТИВНОСТЬ<sup>1)</sup>**

Основные показатели	Оборот организаций по видам экономической деятельности, млн. руб., в действующих ценах			Объем отгруженной продукции собственного производства, выполненных работ и услуг, млн. руб., в действующих ценах		
	Январь-июль 2017 г.	в % к январю-июлю 2016 г.		Январь-июль 2017 г.	в % к январю-июлю 2016 г.	
<b>Всего</b>	<b>570 963,9</b>	<b>104,4</b>	<b>↑</b>	<b>401 974,9</b>	<b>105,6</b>	<b>↑</b>
из них:						
сельское, лесное хозяйство, охота, рыболовство и рыбоводство	237,8	105,0	↑	223,1	93,0	↓
добыча полезных ископаемых	1 844,9	99,0	↓	1 381,9	112,0	↑
обрабатывающие производства	312 808,7	108,0	↑	292 491,0	106,8	↑
обеспечение электрической энергией, газом и паром; кондиционирование воздуха	65 704,0	106,8	↑	36 588,3	113,6	↑
водоснабжение; водоотведение, организация сбора и утилизации отходов, деятельность по ликвидации загрязнений	3 916,0	109,0	↑	4 720,1	103,1	↑
строительство	10 512,1	87,8	↓	9 707,2	85,8	↓
торговля оптовая и розничная; ремонт автотранспортных средств и мотоциклов	122 861,3	102,2	↑	3 565,0	105,8	↑
транспортировка и хранение	6 774,4	103,3	↑	6 818,5	105,4	↑
деятельность гостиниц и предприятий общественного питания	1 437,3	116,7	↑	1 871,7	114,0	↑
деятельность в области информации и связи	16 900,1	101,3	↑	16 503,3	101,2	↑
деятельность финансовая и страховая	н/д	-		45,1	в 2,8р.	↑
деятельность по операциям с недвижимым имуществом	873,1	54,2	↓	1 898,7	67,5	↓
деятельность профессиональная, научная и техническая	9 276,6	59,7	↓	8 186,9	78,7	↓
деятельность административная и сопутствующие дополнительные услуги	3 685,1	109,7	↑	4 669,4	114,6	↑
государственное управление и обеспечение военной безопасности; социальное обеспечение	296,1	106,3	↑	249,7	97,3	↓
образование	3 794,5	113,4	↑	3 024,3	117,6	↑
деятельность в области здравоохранения и социальных услуг	9 010,9	110,1	↑	9 093,9	109,7	↑
деятельность в области культуры, спорта, организации досуга и развлечений	595,6	102,1	↑	589,0	108,7	↑
предоставление прочих видов услуг	435,3	96,0	↓	347,8	87,7	↓

1) Без субъектов малого предпринимательства и организаций с численностью до 15 человек.

## СТРОИТЕЛЬСТВО

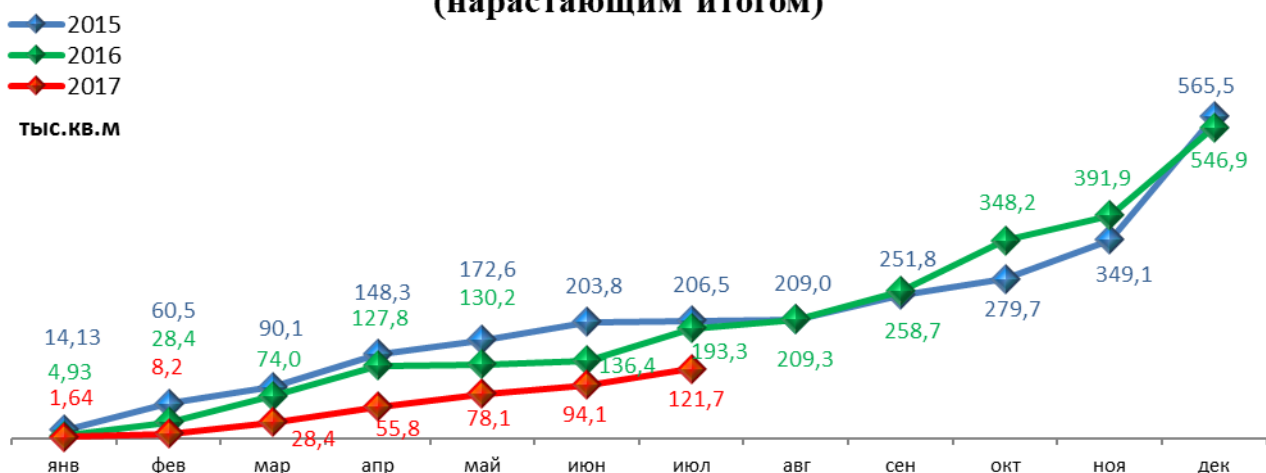
### Произведено работ по договорам строительного подряда силами организаций всех форм собственности

Наименование показателя	Январь-июль 2017 г. млн. руб.	в % к январю-июлю 2016 г.	
		в %	изм.
<b>Всего по городу Перми</b>	<b>9 707,2</b>	<b>73,4</b>	<b>↓</b>
в том числе по районам:			
Дзержинский	2 466,7	56,5	↓
Индустриальный	2 108,6	85,7	↓
Кировский	н/д	128,4	↑
Ленинский	1 438,8	69,1	↓
Мотовилихинский	1 058,2	100,0	
Орджоникидзевский	71,5	107,1	↑
Свердловский	2 498,2	79,4	↓

### Ввод в действие общей площади жилых домов

Наименование показателя	Январь-июль 2017 г. кв. м	в % к январю-июлю 2016 г.	
		в %	изм.
<b>Всего по городу Перми</b>	<b>121 710</b>	<b>63,0</b>	<b>↓</b>

### Ввод в действие общей площади жилых домов (нарастающим итогом)



## ТРАНСПОРТ

### Основные показатели работы автотранспорта

Наименование показателя	Январь-июль 2017 г.	в % к январю-июлю 2016 г.	
Перевезено грузов <sup>1)</sup> , тыс. т	484,2	112,2	↑
Грузооборот <sup>1)</sup> , тыс. т-км	148 461,1	116,6	↑
Перевезено пассажиров автобусами <sup>2)</sup> , млн. чел.	75,1	84,3	↓
Пассажиροоборот <sup>2)</sup> , млн. пасс-км	989,5	111,2	↑

1) Без субъектов малого предпринимательства и организаций с численностью до 15 человек.

2) С учётом перевозочной деятельности малых предприятий (кроме микропредприятий) и автобусов, находящихся в собственности физических лиц, привлечённых к работе на маршрутах общего пользования.

**ФИНАНСЫ****Сальдированный финансовый результат организаций г. Перми  
(прибыль минус убыток) <sup>1), 2)</sup>**

Основные показатели	Январь-июнь 2017 г. млн. руб.	в % к январю-июню 2016 г.	
<b>Всего</b>	<b>50 522,3</b>	<b>96,1</b>	<b>↓</b>
из них:			
сельское, лесное хозяйство, охота, рыболовство и рыбоводство	-33,3	-	
добыча полезных ископаемых	29 231,0	79,9	↓
обрабатывающие производства	15 985,7	137,3	↑
обеспечение электрической энергией, газом и паром; кондиционирование воздуха	-417,0	-	
водоснабжение; водоотведение, организация сбора и утилизации отходов, деятельность по ликвидации загрязнений	304,2	61,5	↓
строительство	453,4	94,7	↓
торговля оптовая и розничная; ремонт автотранспортных средств и мотоциклов	3 264,1	74,2	↓
транспортировка и хранение	226,3	-	
деятельность гостиниц и предприятий общественного питания	40,7	55,0	↓
деятельность в области информации и связи	399,8	в 12,3р.	↑
деятельность финансовая и страховая	144,0	27,0	↓
деятельность по операциям с недвижимым имуществом	-13,7	-	
деятельность профессиональная, научная и техническая	318,5	41,5	↓
деятельность административная и сопутствующие дополнительные услуги	530,5	в 3,5р.	↑
государственное управление и обеспечение военной безопасности; социальное обеспечение	-	-	
образование	62,4	126,7	↑
деятельность в области здравоохранения и социальных услуг	138,3	103,0	↑
деятельность в области культуры, спорта, организации досуга и развлечений	10,6	33,5	↓
предоставление прочих видов услуг	-123,2	-	

1) Без субъектов малого предпринимательства и организаций с численностью до 15 человек, без учёта банков и страховых организаций.

2) Сравнение показателей с соответствующим периодом 2016 года произведено в текущих ценах по сопоставимому кругу предприятий.

**РЫНОК ТРУДА и БЕЗРАБОТИЦА**

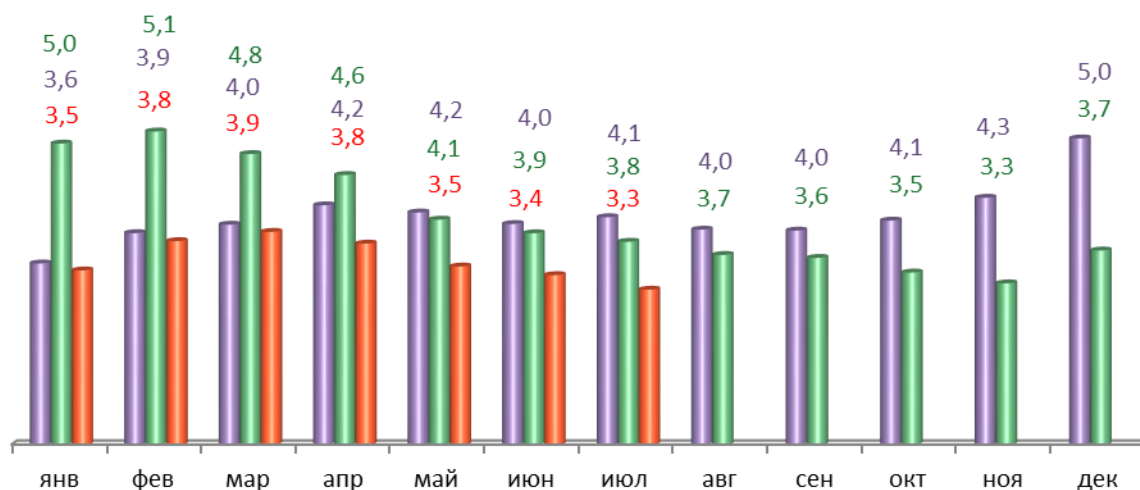
Основные показатели	Январь-июнь 2017 г.	в % к январю-июню 2016 г.	
<b>Численность работающих на крупных и средних предприятиях – всего, чел.</b>	<b>276 909</b>	<b>98,8</b>	<b>↓</b>
в том числе по отраслям:			
сельское, лесное хозяйство, охота, рыболовство и рыбоводство	519	102,4	↑
добыча полезных ископаемых	2 132	100,7	↑
обрабатывающие производства	80 357	99,5	↓
обеспечение электрической энергией, газом и паром; кондиционирование воздуха	9 342	94,6	↓
водоснабжение; водоотведение, организация сбора и утилизации отходов, деятельность по ликвидации загрязнений	2 676	101,8	↑
строительство	11 573	91,6	↓
торговля оптовая и розничная; ремонт автотранспортных средств и мотоциклов	18 861	90,3	↓
транспортировка и хранение	17 797	99,2	↓
деятельность гостиниц и предприятий общественного питания	1 475	108,8	↑
деятельность в области информации и связи	9 308	97,5	↓
деятельность финансовая и страховая	9 914	99,5	↓
деятельность по операциям с недвижимым имуществом	2 289	94,3	↓
деятельность профессиональная, научная и техническая	13 867	101,5	↑
деятельность административная и сопутствующие дополнительные услуги	6 261	104,9	↑
государственное управление и обеспечение военной безопасности; социальное обеспечение	26 724	102,5	↑
образование	31 325	98,2	↓
деятельность в области здравоохранения и социальных услуг	28 307	101,9	↑
деятельность в области культуры, спорта, организации досуга и развлечений	3 543	96,6	↓
предоставление прочих видов услуг	638	124,0	↑

Наименование показателя	Декабрь 2016 г.	Январь 2017 г.	Июль 2017 г.	Июль 2017 г. в % к декабрю 2016 г.	
Численность граждан, обратившихся за содействием в поиске подходящей работы, на конец отчетного периода	4 508	5 046	4 900	108,7	↑
из них:					
незанятые граждане	4 459	4 987	4 568	102,4	↑
Численность безработных граждан, на конец отчетного периода	3 726	3 497	3 276	87,9	↓
в том числе получают пособие по безработице	3 034	3 013	2 757	90,9	↓
Заявленная работодателями потребность в работниках на конец отчетного периода	5 305	6 589	7 904	149,0	↑
из них:					
по рабочим профессиям	2 374	3 421	3 860	162,6	↑
с оплатой труда выше прожиточного минимума	4 729	6 072	6 302	133,3	↑
Число граждан, нашедших работу (доходное занятие)	383	650	1 179	307,8	↑
из них безработные граждане	282	289	305	108,2	↑

### Динамика численности безработных граждан

■ 2015 ■ 2016 ■ 2017

тыс.чел.





**МАТЕРИАЛЬНОЕ ПОЛОЖЕНИЕ НАСЕЛЕНИЯ**

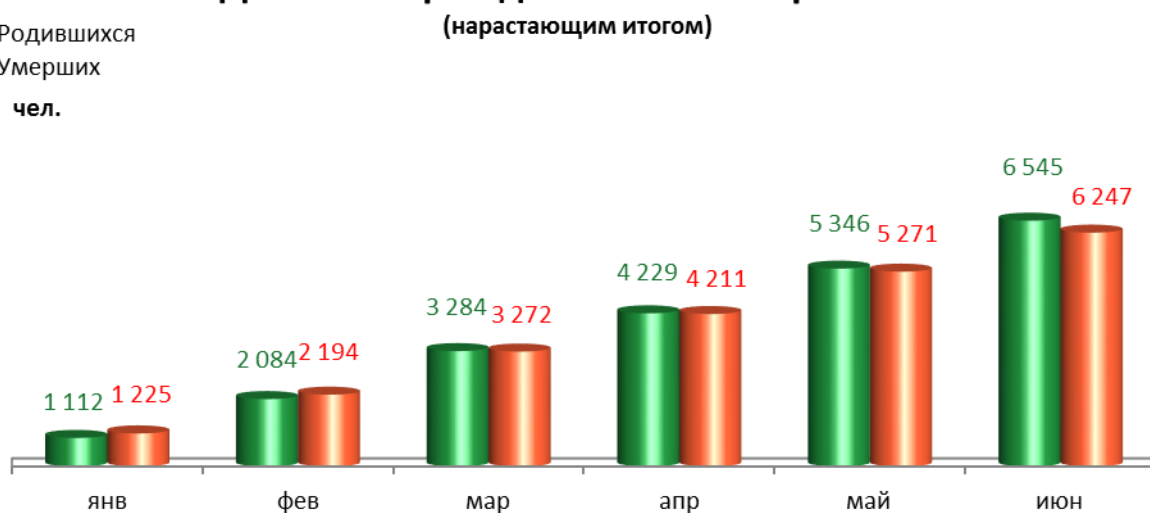
Основные показатели	Январь-июнь 2017 г.	в % к январю-июню 2016 г.	
<b>Среднемесячная заработная плата работников крупных и средних предприятий города - всего, руб.:</b>	<b>39 858,9</b>	<b>106,1</b>	<b>↑</b>
в том числе по отраслям:			
сельское, лесное хозяйство, охота, рыболовство и рыбоводство	32 382,9	104,7	↑
добыча полезных ископаемых	68 085,9	110,6	↑
обрабатывающие производства	40 486,5	106,0	↑
обеспечение электрической энергией, газом и паром; кондиционирование воздуха	49 628,6	114,2	↑
водоснабжение; водоотведение, организация сбора и утилизации отходов, деятельность по ликвидации загрязнений	31 791,4	104,7	↑
строительство	32 022,9	108,6	↑
торговля оптовая и розничная; ремонт автотранспортных средств и мотоциклов	32 041,5	109,9	↑
транспортировка и хранение	38 660,4	106,1	↑
деятельность гостиниц и предприятий общественного питания	23 407,1	111,2	↑
деятельность в области информации и связи	48 932,9	101,7	↑
деятельность финансовая и страховая	57 499,2	108,6	↑
деятельность по операциям с недвижимым имуществом	27 460,7	112,5	↑
деятельность профессиональная, научная и техническая	50 892,4	106,5	↑
деятельность административная и сопутствующие дополнительные услуги	25 907,1	105,7	↑
государственное управление и обеспечение военной безопасности; социальное обеспечение	41 068,9	101,6	↑
образование	35 207,6	105,0	↑
деятельность в области здравоохранения и социальных услуг	31 790,2	103,2	↑
деятельность в области культуры, спорта, организации досуга и развлечений	36 568,0	107,8	↑
предоставление прочих видов услуг	91 399,7	84,4	↓

## ДЕМОГРАФИЧЕСКАЯ СИТУАЦИЯ

Наименование показателя	Январь-июнь 2017 г.	Справочно: Январь-июнь 2016 г.	Январь-июнь 2017 г. относительно января-июня 2016 г.
Родившихся - всего, чел.	6 545	7 611	↓
в расчете на 1000 населения	12,6	14,7	↓
Умерших - всего, чел.	6 247	6 136	↑
в расчете на 1000 населения	12,0	11,8	↑
Умерших детей до 1 года - всего, чел.	29	32	↓
в расчете на 1000 родившихся	3,9	4,1	↓
Естественный прирост, убыль(-), чел.	298	1 475	↓
в расчете на 1000 населения	0,6	2,9	↓
Число браков, ед.	3 124	3 023	↑
Число разводов, ед.	2 312	2 294	↑
Миграционный прирост/убыль, чел.	335	-428	↑

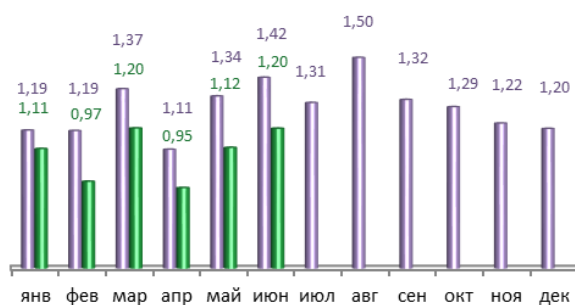
### Динамика рождаемости и смертности

■ Родившихся  
■ Умерших  
чел.



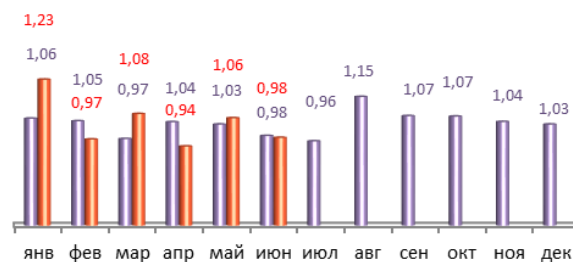
■ 2016  
■ 2017  
тыс.чел.

### Динамика рождаемости (месяц)



■ 2016  
■ 2017  
тыс.чел.

### Динамика смертности (месяц)





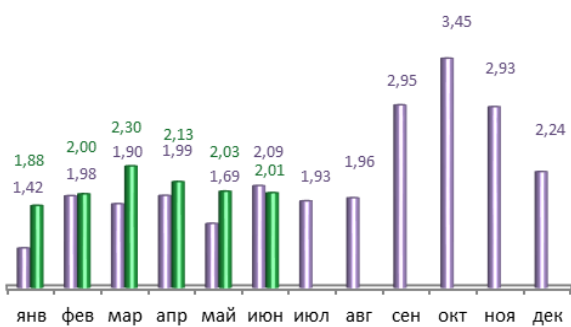
## МИГРАЦИЯ НАСЕЛЕНИЯ

### Динамика миграционных потоков



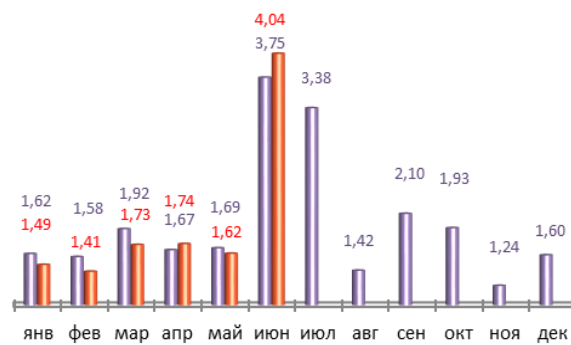
■ 2016  
■ 2017  
тыс.чел.

### Число прибывших (месяц)



■ 2016  
■ 2017  
тыс.чел.

### Число выбывших (месяц)



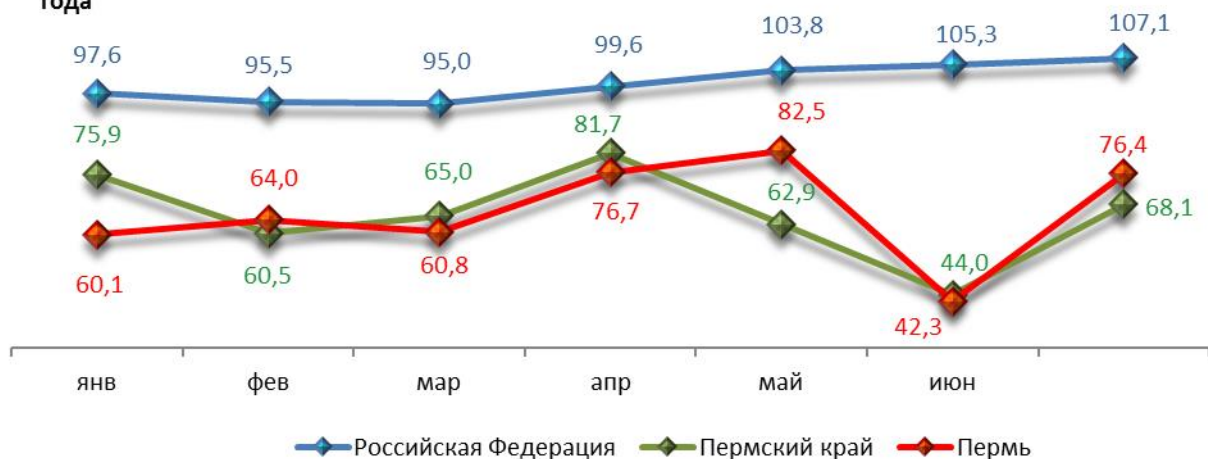
## СРАВНИТЕЛЬНЫЙ АНАЛИЗ СОЦИАЛЬНО-ЭКОНОМИЧЕСКОГО РАЗВИТИЯ РОССИЙСКОЙ ФЕДЕРАЦИИ, ПЕРМСКОГО КРАЯ И ГОРОДА ПЕРМИ

### Динамика объема работ, выполненных по виду деятельности «Строительство»

Период	Российская Федерация		Пермский край		Пермь	
	Млрд. рублей	в % к соотв. периоду предыдущего года	Млн. руб.	в % к соотв. периоду предыдущего года	Млн. руб.	в % к соотв. периоду предыдущего года
Январь	272,5	97,6	3 454,4	75,9	518,4	60,1
Февраль	315,7	95,5	4 531,2	60,5	808,1	64,0
Март	407,1	95,0	6 432,3	65,0	1 141,4	60,8
Апрель	421,2	99,6	6 165,7	81,7	1 060,6	76,7
Май	453,0	103,8	5 802,3	62,9	1 046,0	82,5
Июнь	593,4	105,3	6 326,3	44,0	1 060,4	42,3
Июль	623,2	107,1	7 077,1	68,1	1 245,9	76,4

в % к соотв. периоду предыдущего года

### Динамика объема строительных работ

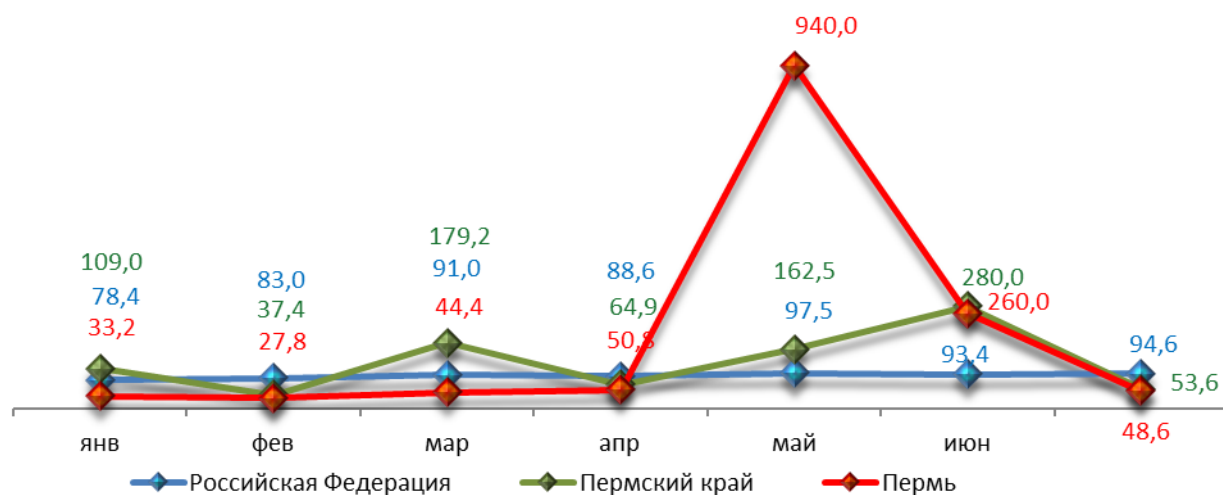


## Динамика ввода в действие жилых домов

Период	Российская Федерация		Пермский край		Пермь	
	Млн. кв. м общей площади	в % к соотв. периоду предыдущего года	Тыс. кв. м общей площади	в % к соотв. периоду предыдущего года	Тыс. кв. м общей площади	в % к соотв. периоду предыдущего года
Январь	4,3	78,4	20,7	109,0	1,64	33,2
Февраль	3,9	83,0	18,7	37,4	6,53	27,8
Март	4,9	91,0	160,8	179,2	20,27	44,4
Апрель	4,2	88,6	51,7	64,9	27,32	50,8
Май	4,3	97,5	75,8	162,5	22,31	940,0
Июнь	6,4	93,4	54,1	280,0	16,02	260,0
Июль	5,4	94,6	58,6	53,6	27,63	48,6

в % к соот. периоду  
предыдущего года

## Динамика ввода жилья

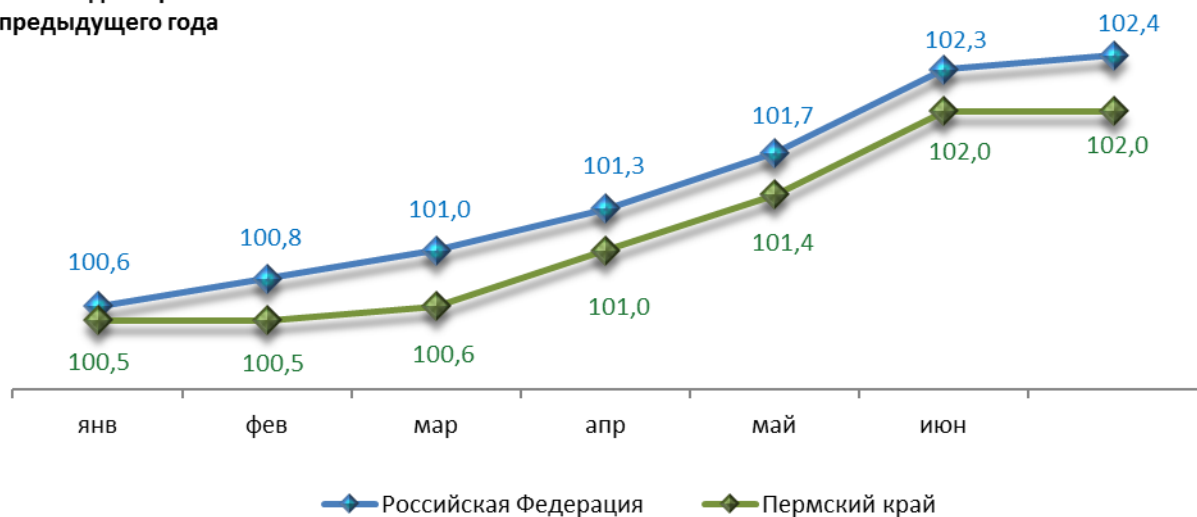


## Индексы потребительских цен и тарифов на товары и услуги

Период	Российская Федерация		Пермский край	
	в % к предыдущему периоду	в % к декабрю предыдущего года	в % к предыдущему периоду	в % к декабрю предыдущего года
Январь	100,6	100,6	100,5	100,5
Февраль	100,2	100,8	100,0	100,5
Март	100,1	101,0	100,1	100,6
Апрель	100,3	101,3	100,4	101,0
Май	100,4	101,7	100,4	101,4
Июнь	100,6	102,3	100,7	102,0
Июль	100,1	102,4	99,9	102,0

### Динамика индекса потребительских цен

в % к декабрю  
предыдущего года

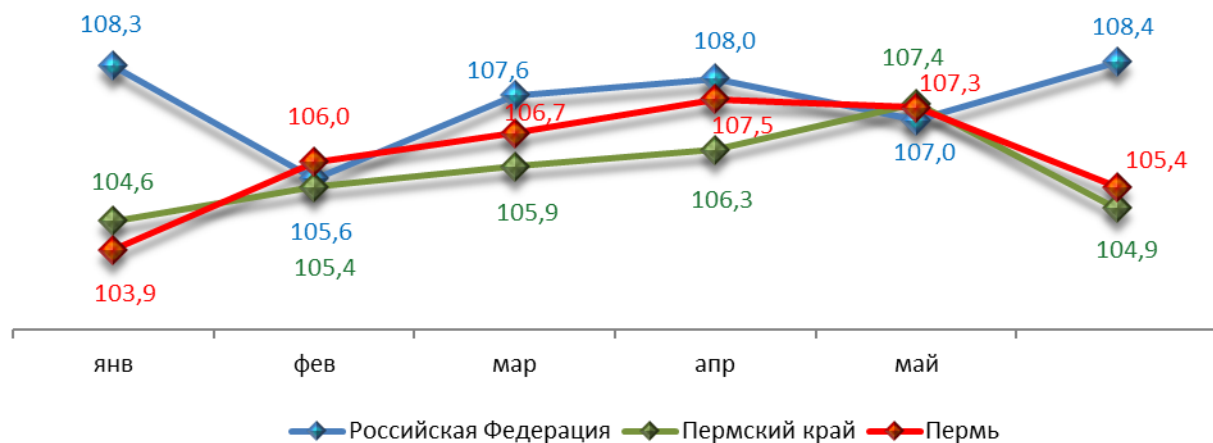


## Среднемесячная номинальная начисленная заработная плата

Период	Российская Федерация		Пермский край		Пермь	
	руб.	в % к соотв. месяцу предыдущего года	руб.	в % к соотв. месяцу предыдущего года	руб.	в % к соотв. месяцу предыдущего года
Январь	35 369,0	108,3	29 904,6	104,6	35 839,2	103,9
Февраль	35 845,0	105,6	29 811,6	105,4	37 386,5	106,0
Март	38 483,0	107,6	31 884,3	105,9	39 755,5	106,7
Апрель	39 839,0	108,0	32 565,1	106,3	41 372,3	107,5
Май	40 229,0	107,0	32 767,4	107,4	41 482,4	107,3
Июнь	42 091,0	108,4	33 877,3	104,9	43 612,3	105,4

в % к соотв. месяцу предыдущего года

### Динамика среднемесячной заработной платы



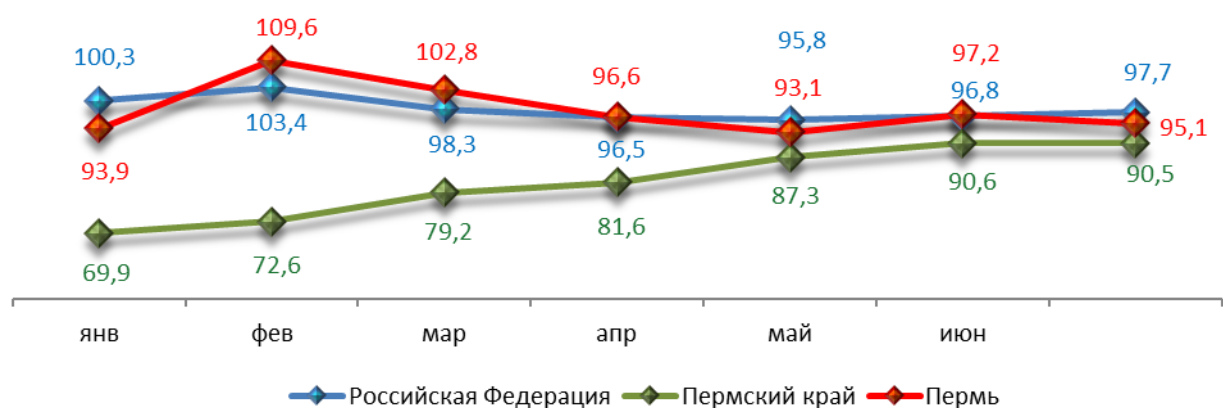


## Динамика численности безработных

Период	Российская Федерация		Пермский край		Пермь	
	тыс. человек	в % к предыдущему месяцу	человек	в % к предыдущему месяцу	человек	в % к предыдущему месяцу
Январь	897	100,3	17 975	69,9	3 497	93,9
Февраль	927	103,4	18 894	72,6	3 834	109,6
Март	911	98,3	19 030	79,2	3 940	102,8
Апрель	879	96,5	18 132	81,6	3 805	96,6
Май	843	95,8	17 497	87,3	3 542	93,1
Июнь	816	96,8	17 727	90,6	3 443	97,2
Июль	797	97,7	17 305	90,5	3 276	95,1

в % к предыдущему  
месяцу

## Динамика численности безработных



При подготовке Кратких итогов социально-экономического развития города Перми за январь-июль 2017 года использовались данные Территориального органа Федеральной службы государственной статистики по Пермскому краю, ГКУ Центр занятости населения города Перми Пермского края и информация, представленная функциональными органами администрации города Перми.

Ответственный исполнитель:  
Поспелова Лариса Фёдоровна  
Отдел анализа и прогнозирования  
Департамент планирования и мониторинга  
Администрация города Перми  
Тел: (342) 212-41-58