

**Администрация города Перми
Департамент планирования и мониторинга**



**КРАТКИЕ ИТОГИ
СОЦИАЛЬНО-ЭКОНОМИЧЕСКОГО
РАЗВИТИЯ города ПЕРМИ**

**ЯНВАРЬ-ОКТЯБРЬ
2017 года**

Пермь - 2017

Основные итоги социально-экономического развития города Перми за январь-октябрь 2017 года

Наименование показателя	Январь- октябрь 2017 г.	в % к январю- октябрю 2016 г.	
Численность постоянного населения на 01.01.2017, чел.	1 048 011	100,6	↑
Оборот крупных и средних организаций, млн. руб.	845 851,1	107,3	↑
Объем отгруженной продукции собственного производства, выполненных работ и услуг, млн. руб.	603 437,0	109,6	↑
Ввод в действие общей площади жилых домов, кв. м	258 913,0	74,4	↓
Грузооборот, млн. т-км	219,8	112,0	↑
Объём платных услуг населению, млн. руб.	81 125,2	99,6*	↓
Индекс потребительских цен на все товары и платные услуги, октябрь к декабрю предыдущего года (по Пермскому краю)	100,9	-	
Численность работающих на крупных и средних предприятиях (без внешних совместителей), чел.***	276 481	98,2	↓
Численность зарегистрированных безработных на конец отчетного периода, чел.	3 148	84,5**	↓
Среднемесячная заработная плата работников крупных и средних предприятий города, руб.***	39 822,1	106,0	↑

* в сопоставимых ценах

** в % к декабрю 2016 г.

*** за январь-сентябрь 2017 г.

ЭКОНОМИЧЕСКАЯ АКТИВНОСТЬ¹⁾

Основные показатели	Оборот организаций по видам экономической деятельности, млн. руб., в действующих ценах			Объем отгруженной продукции собственного производства, выполненных работ и услуг, млн. руб., в действующих ценах		
	Январь-октябрь 2017 г.	в % к январю-октябрю 2016 г.		Январь-октябрь 2017 г.	в % к январю-октябрю 2016 г.	
Всего	845 851,1	107,3	↑	603 437,0	109,6	↑
из них:						
сельское, лесное хозяйство, охота, рыболовство и рыбоводство	445,1	125,9	↑	428,5	120,6	↑
добыча полезных ископаемых	2 897,4	105,3	↑	2 099,5	115,7	↑
обрабатывающие производства	468 087,4	111,5	↑	441 555,2	111,5	↑
обеспечение электрической энергией, газом и паром; кондиционирование воздуха	91 648,9	107,8	↑	50 588,5	114,1	↑
водоснабжение; водоотведение, организация сбора и утилизации отходов, деятельность по ликвидации загрязнений	6 056,3	114,5	↑	7 298,1	107,4	↑
строительство	17 083,7	92,6	↓	16 123,5	91,9	↓
торговля оптовая и розничная; ремонт автотранспортных средств и мотоциклов	180 002,7	103,2	↑	5 341,3	114,1	↑
транспортировка и хранение	9 987,3	105,6	↑	10 013,7	106,4	↑
деятельность гостиниц и предприятий общественного питания	2 031,4	116,3	↑	2 674,1	112,2	↑
деятельность в области информации и связи	24 602,0	99,8	↓	24 133,7	100,1	↑
деятельность финансовая и страховая	-	-		67,3	в 2,9р.	↑
деятельность по операциям с недвижимым имуществом	1 213,3	57,9	↓	2 727,7	72,4	↓
деятельность профессиональная, научная и техническая	15 702,6	75,9	↓	14 145,6	92,3	↓
деятельность административная и сопутствующие дополнительные услуги	5 708,7	114,4	↑	7 162,2	110,3	↑
государственное управление и обеспечение военной безопасности; социальное обеспечение	471,8	108,6	↑	363,5	95,4	↓
образование	5 321,5	107,6	↑	4 172,6	110,2	↑
деятельность в области здравоохранения и социальных услуг	13 102,3	108,6	↑	13 218,9	108,2	↑
деятельность в области культуры, спорта, организации досуга и развлечений	836,9	101,4	↑	837,4	107,7	↑
предоставление прочих видов услуг	651,9	94,3	↓	485,8	86,6	↓

1) Без субъектов малого предпринимательства и организаций с численностью до 15 человек.

СТРОИТЕЛЬСТВО

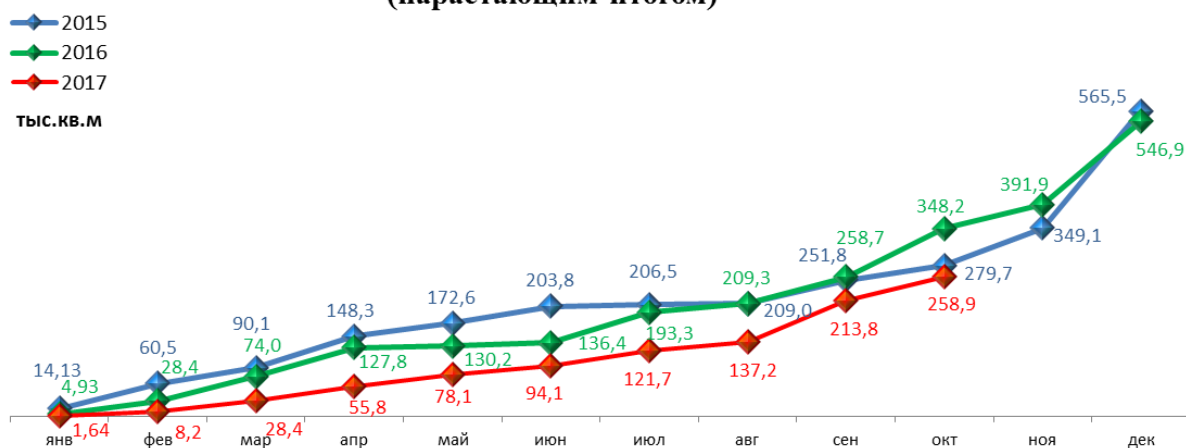
Произведено работ по договорам строительного подряда силами организаций всех форм собственности

Наименование показателя	Январь-октябрь 2017 г. млн. руб.	в % к январю-октябрю 2016 г.	
Всего по городу Перми	16 123,5	80,9	↓
в том числе по районам:			
Дзержинский	4 538,9	78,0	↓
Индустриальный	3 155,4	94,3	↓
Кировский	н/д	112,7	↑
Ленинский	2 341,2	74,9	↓
Мотовилихинский	1 476,7	88,6	↓
Орджоникидзевский	129,4	121,5	↑
Свердловский	4 363,0	75,7	↓

Ввод в действие общей площади жилых домов

Наименование показателя	Январь-октябрь 2017 г. кв. м	в % к январю-октябрю 2016 г.	
Всего по городу Перми	258 913	74,4	↓

Ввод в действие общей площади жилых домов (нарастающим итогом)



ТРАНСПОРТ
Основные показатели работы автотранспорта

Наименование показателя	Январь-октябрь 2017 г.	в % к январю-октябрю 2016 г.	
Перевезено грузов ¹⁾ , тыс. т	752,2	110,5	↑
Грузооборот ¹⁾ , тыс. т-км	219 795,5	112,0	↑
Перевезено пассажиров автобусами ²⁾ , млн. чел.	107,6	84,7	↓
Пассажирооборот ²⁾ , млн. пасс-км	1 399,2	98,5	↓

1) Без субъектов малого предпринимательства и организаций с численностью до 15 человек.

2) С учётом перевозочной деятельности малых предприятий (кроме микропредприятий) и автобусов, находящихся в собственности физических лиц, привлечённых к работе на маршрутах общего пользования.

ФИНАНСЫ**Сальдированный финансовый результат организаций г. Перми
(прибыль минус убыток) ^{1), 2)}**

Основные показатели	Январь-сентябрь 2017 г. млн. руб.	в % к январю-сентябрю 2016 г.	
Всего	80 283,4	103,3	↑
из них:			
сельское, лесное хозяйство, охота, рыболовство и рыбоводство	-29,9	-	
добыча полезных ископаемых	48 332,6	93,3	↓
обрабатывающие производства	24 481,1	133,9	↑
обеспечение электрической энергией, газом и паром; кондиционирование воздуха	-1 320,1	-	
водоснабжение; водоотведение, организация сбора и утилизации отходов, деятельность по ликвидации загрязнений	371,2	104,9	↑
строительство	1 049,6	135,9	↑
торговля оптовая и розничная; ремонт автотранспортных средств и мотоциклов	5 238,9	70,8	↓
транспортировка и хранение	313,4	в 93,8р.	↑
деятельность гостиниц и предприятий общественного питания	34,1	33,2	↓
деятельность в области информации и связи	541,9	-	
деятельность финансовая и страховая	201,9	28,2	↓
деятельность по операциям с недвижимым имуществом	85,7	105,9	↑
деятельность профессиональная, научная и техническая	56,6	3,4	↓
деятельность административная и сопутствующие дополнительные услуги	830,8	в 3,1р.	↑
образование	61,5	в 2,7р.	↑
деятельность в области здравоохранения и социальных услуг	233,6	131,8	↑
деятельность в области культуры, спорта, организации досуга и развлечений	15,4	32,5	↓
предоставление прочих видов услуг	-214,9	-	

1) Без субъектов малого предпринимательства и организаций с численностью до 15 человек, без учёта банков и страховых организаций.

2) Сравнение показателей с соответствующим периодом 2016 года произведено в текущих ценах по сопоставимому кругу предприятий.

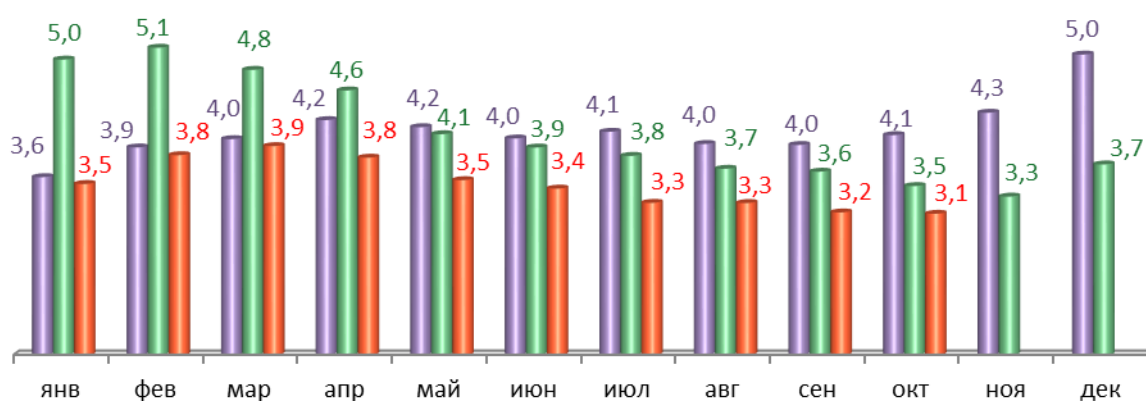
РЫНОК ТРУДА и БЕЗРАБОТИЦА

Основные показатели	Январь- сентябрь 2017 г.	в % к январю- сентябрю 2016 г.	
Численность работающих на крупных и средних предприятиях – всего, чел.	276 481	98,2	↓
в том числе по отраслям:			
сельское, лесное хозяйство, охота, рыболовство и рыбоводство	519	102,1	↑
добыча полезных ископаемых	2 132	100,5	↑
обрабатывающие производства	80 180	99,4	↓
обеспечение электрической энергией, газом и паром; кондиционирование воздуха	9 802	100,7	↑
водоснабжение; водоотведение, организация сбора и утилизации отходов, деятельность по ликвидации загрязнений	2 657	100,9	↑
строительство	11 670	93,7	↓
торговля оптовая и розничная; ремонт автотранспортных средств и мотоциклов	18 595	87,9	↓
транспортировка и хранение	17 875	96,9	↓
деятельность гостиниц и предприятий общественного питания	1 450	108,0	↑
деятельность в области информации и связи	9 352	97,7	↓
деятельность финансовая и страховая	9 624	96,9	↓
деятельность по операциям с недвижимым имуществом	2 280	98,3	↓
деятельность профессиональная, научная и техническая	13 818	101,3	↑
деятельность административная и сопутствующие дополнительные услуги	6 337	101,3	↑
государственное управление и обеспечение военной безопасности; социальное обеспечение	26 769	99,4	↓
образование	30 974	97,9	↓
деятельность в области здравоохранения и социальных услуг	28 185	101,0	↑
деятельность в области культуры, спорта, организации досуга и развлечений	3 570	96,4	↓
предоставление прочих видов услуг	691	133,4	↑

Наименование показателя	Декабрь 2016 г.	Январь 2017 г.	Октябрь 2017 г.	Октябрь 2017 г. в % к декабрю 2016 г.	
Численность граждан, обратившихся за содействием в поиске подходящей работы, на конец отчетного периода	4 508	5 046	4 564	101,2	↑
из них:					
незанятые граждане	4 459	4 987	4 495	100,8	↑
Численность безработных граждан, на конец отчетного периода	3 726	3 497	3 148	84,5	↓
в том числе получают пособие по безработице	3 034	3 013	2 695	88,8	↓
Заявленная работодателями потребность в работниках на конец отчетного периода	5 305	6 589	7 025	132,4	↑
из них:					
по рабочим профессиям	2 374	3 421	3 116	131,3	↑
с оплатой труда выше прожиточного минимума	4 729	6 072	5 980	126,5	↑
Число граждан, нашедших работу (доходное занятие)	383	650	1 181	308,4	↑
из них безработные граждане	282	289	249	88,3	↓

Динамика численности безработных граждан

■ 2015 ■ 2016 ■ 2017
тыс.чел.



МАТЕРИАЛЬНОЕ ПОЛОЖЕНИЕ НАСЕЛЕНИЯ

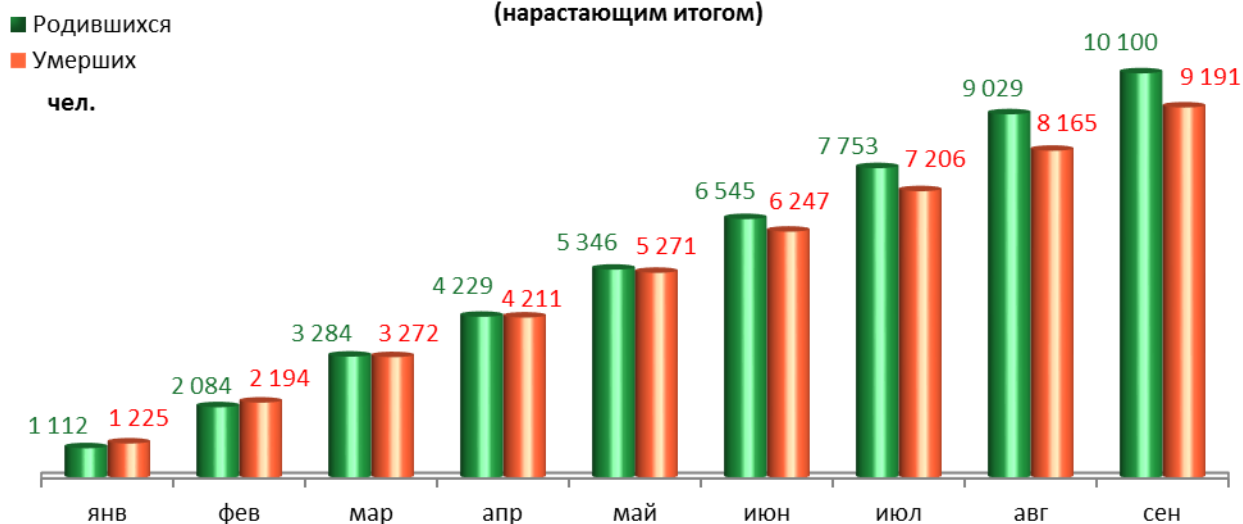
Основные показатели	Январь- сентябрь 2017 г.	в % к январю- сентябрю 2016 г.	
Среднемесячная заработная плата работников крупных и средних предприятий города - всего, руб.:	39 822,1	106,0	↑
в том числе по отраслям:			
сельское, лесное хозяйство, охота, рыболовство и рыбоводство	32 781,4	105,1	↑
добыча полезных ископаемых	67 478,5	109,7	↑
обрабатывающие производства	40 762,0	106,1	↑
обеспечение электрической энергией, газом и паром; кондиционирование воздуха	49 733,4	109,4	↑
водоснабжение; водоотведение, организация сбора и утилизации отходов, деятельность по ликвидации загрязнений	32 439,6	106,0	↑
строительство	32 967,6	108,1	↑
торговля оптовая и розничная; ремонт автотранспортных средств и мотоциклов	32 394,8	110,3	↑
транспортировка и хранение	38 740,6	106,9	↑
деятельность гостиниц и предприятий общественного питания	23 618,0	111,9	↑
деятельность в области информации и связи	48 083,2	101,2	↑
деятельность финансовая и страховая	57 121,1	107,7	↑
деятельность по операциям с недвижимым имуществом	27 359,6	114,1	↑
деятельность профессиональная, научная и техническая	51 990,0	107,6	↑
деятельность административная и сопутствующие дополнительные услуги	26 460,7	105,2	↑
государственное управление и обеспечение военной безопасности; социальное обеспечение	42 344,2	102,1	↑
образование	32 420,7	103,5	↑
деятельность в области здравоохранения и социальных услуг	31 759,5	103,9	↑
деятельность в области культуры, спорта, организации досуга и развлечений	34 462,6	106,4	↑
предоставление прочих видов услуг	89 458,2	84,6	↓

ДЕМОГРАФИЧЕСКАЯ СИТУАЦИЯ

Наименование показателя	Январь-сентябрь 2017 г.	Справочно: Январь-сентябрь 2016 г.	Январь-сентябрь 2017 г. относительно января-сентября 2016 г.
Родившихся - всего, чел.	10 100	11 744	↓
в расчете на 1000 населения	12,9	15,0	↓
Умерших - всего, чел.	9 191	9 317	↓
в расчете на 1000 населения	11,7	11,9	↓
Умерших детей до 1 года - всего, чел.	43	54	↓
в расчете на 1000 родившихся	3,9	4,6	↓
Естественный прирост, убыль(-), чел.	909	2 427	↓
в расчете на 1000 населения	1,2	3,1	↓
Число браков, ед.	6 170	5 957	↑
Число разводов, ед.	3 501	3 432	↑
Миграционный прирост/убыль, чел.	-209	-189	

Динамика рождаемости и смертности

(нарастающим итогом)

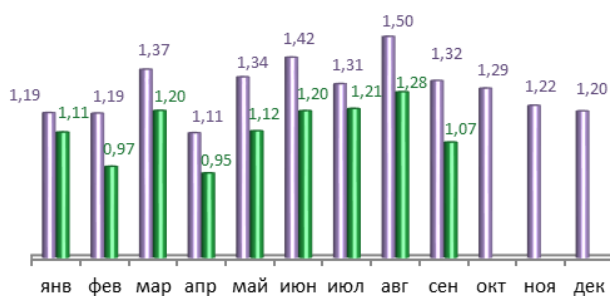


■ 2016

■ 2017

тыс.чел.

Динамика рождаемости (месяц)

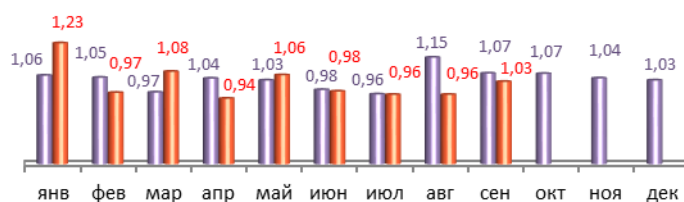


■ 2016

■ 2017

тыс.чел.

Динамика смертности (месяц)

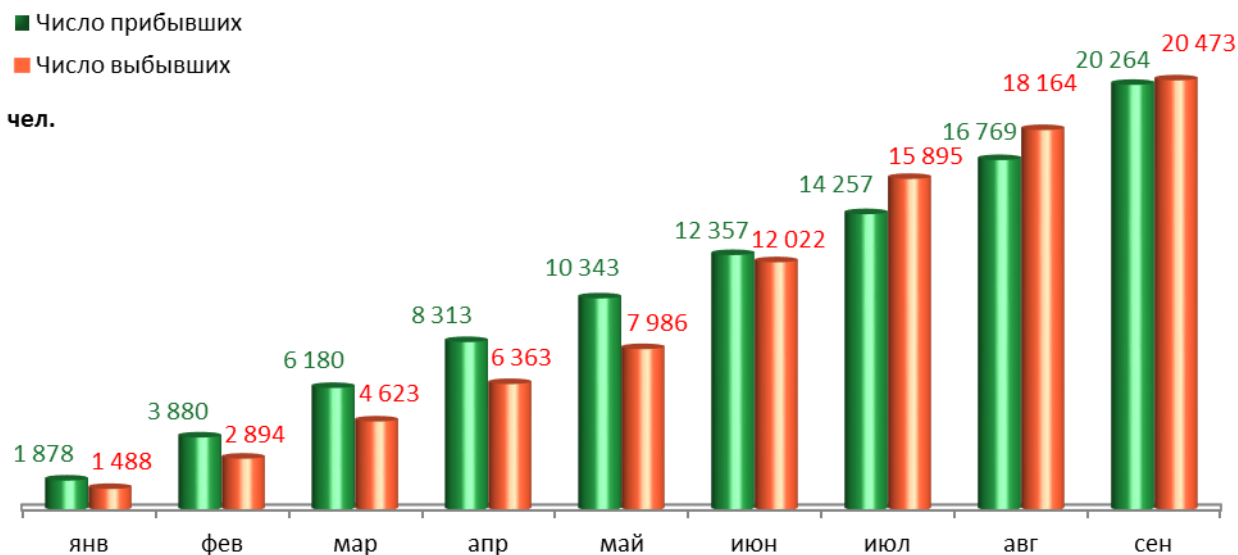




МИГРАЦИЯ НАСЕЛЕНИЯ

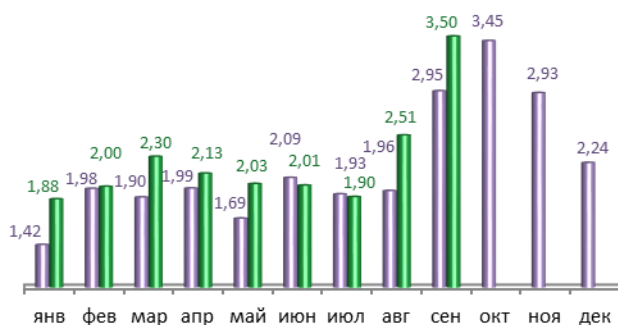
Динамика миграционных потоков

(нарастающим итогом)



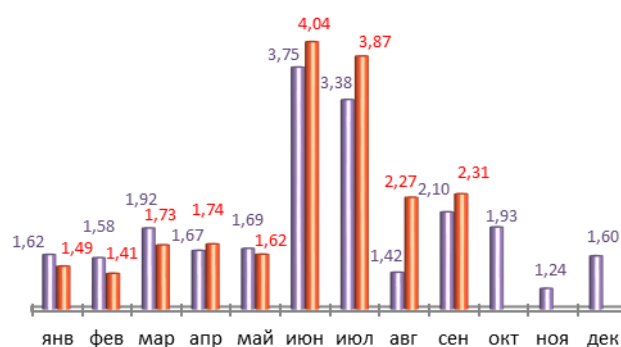
■ 2016
■ 2017
тыс.чел.

Число прибывших (месяц)



■ 2016
■ 2017
тыс.чел.

Число выбывших (месяц)



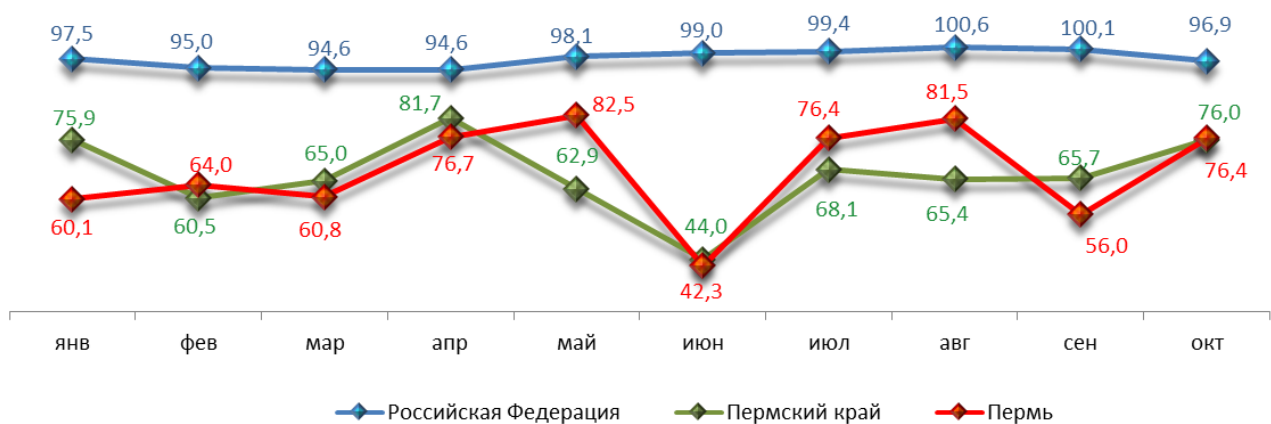
СРАВНИТЕЛЬНЫЙ АНАЛИЗ СОЦИАЛЬНО-ЭКОНОМИЧЕСКОГО РАЗВИТИЯ РОССИЙСКОЙ ФЕДЕРАЦИИ, ПЕРМСКОГО КРАЯ И ГОРОДА ПЕРМИ

Динамика объема работ, выполненных по виду деятельности «Строительство»

Период	Российская Федерация		Пермский край		Пермь	
	Млрд. рублей	в % к соотв. периоду предыдущего года	Млн. руб.	в % к соотв. периоду предыдущего года	Млн. руб.	в % к соотв. периоду предыдущего года
Январь	311,9	97,5	3 454,4	75,9	518,4	60,1
Февраль	363,6	95,0	4 531,2	60,5	808,1	64,0
Март	468,7	94,6	6 432,3	65,0	1 141,4	60,8
Апрель	466,2	94,6	6 165,7	81,7	1 060,6	76,7
Май	505,7	98,1	5 802,3	62,9	1 046,0	82,5
Июнь	665,2	99,0	6 326,3	44,0	1 060,4	42,3
Июль	676,1	99,4	7 077,1	68,1	1 245,9	76,4
Август	690,6	100,6	6 857,3	65,4	1 405,3	81,5
Сентябрь	741,2	100,1	7 306,3	65,7	1 245,1	56,0
Октябрь	760,7	96,9	9 009,7	76,0	1 744,1	76,4

в % к соотв.
периоду предыдущего
года

Динамика объема строительных работ

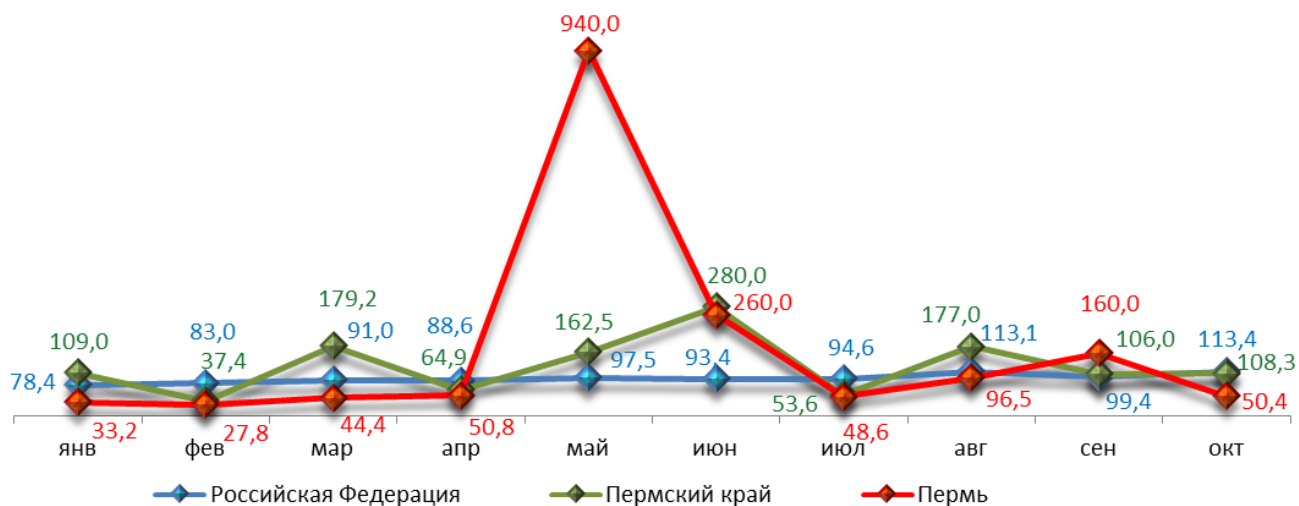


Динамика ввода в действие жилых домов

Период	Российская Федерация		Пермский край		Пермь	
	Млн. кв. м общей площади	в % к соотв. периоду предыдущего года	Тыс. кв. м общей площади	в % к соотв. периоду предыдущего года	Тыс. кв. м общей площади	в % к соотв. периоду предыдущего года
Январь	4,3	78,4	20,7	109,0	1,64	33,2
Февраль	3,9	83,0	18,7	37,4	6,53	27,8
Март	4,9	91,0	160,8	179,2	20,27	44,4
Апрель	4,2	88,6	51,7	64,9	27,32	50,8
Май	4,3	97,5	75,8	162,5	22,31	940,0
Июнь	6,4	93,4	54,1	280,0	16,02	260,0
Июль	5,4	94,6	58,6	53,6	27,63	48,6
Август	6,3	113,1	71,5	177,0	15,51	96,5
Сентябрь	6,7	99,4	116,1	106,0	76,60	160,0
Октябрь	6,9	113,4	151,1	108,3	45,10	50,4

в % к соот. периоду
предыдущего года

Динамика ввода жилья

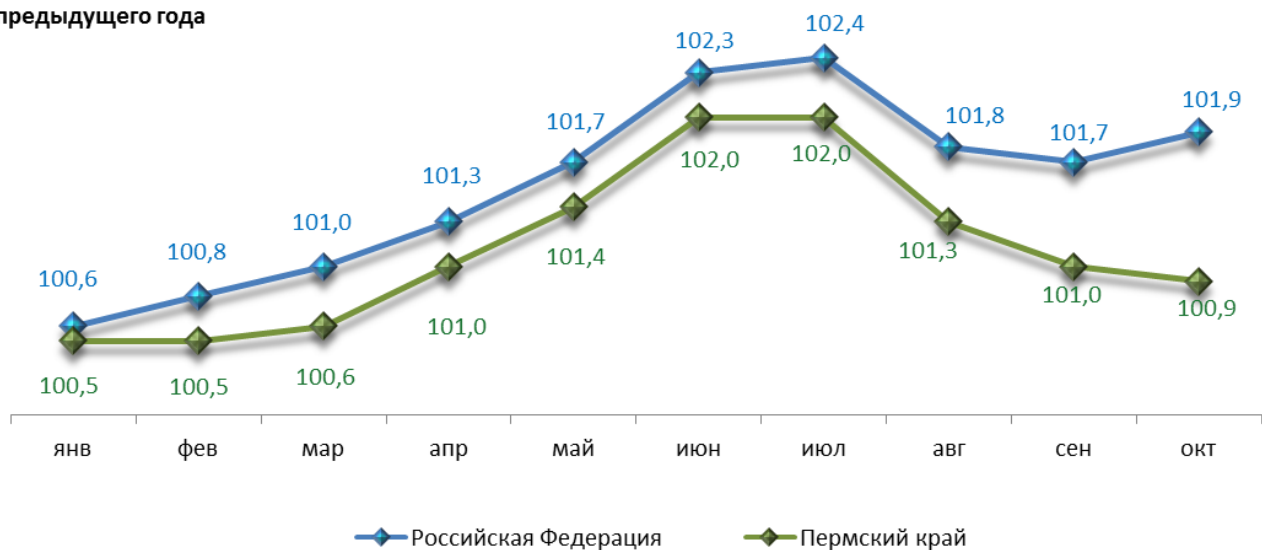


Индексы потребительских цен и тарифов на товары и услуги

Период	Российская Федерация		Пермский край	
	в % к предыдущем у периоду	в % к декабрю предыдущего года	в % к предыдущему периоду	в % к декабрю предыдущего года
Январь	100,6	100,6	100,5	100,5
Февраль	100,2	100,8	100,0	100,5
Март	100,1	101,0	100,1	100,6
Апрель	100,3	101,3	100,4	101,0
Май	100,4	101,7	100,4	101,4
Июнь	100,6	102,3	100,7	102,0
Июль	100,1	102,4	99,9	102,0
Август	99,5	101,8	99,3	101,3
Сентябрь	99,9	101,7	99,7	101,0
Октябрь	100,2	101,9	100,0	100,9

Динамика индекса потребительских цен

в % к декабрю
предыдущего года

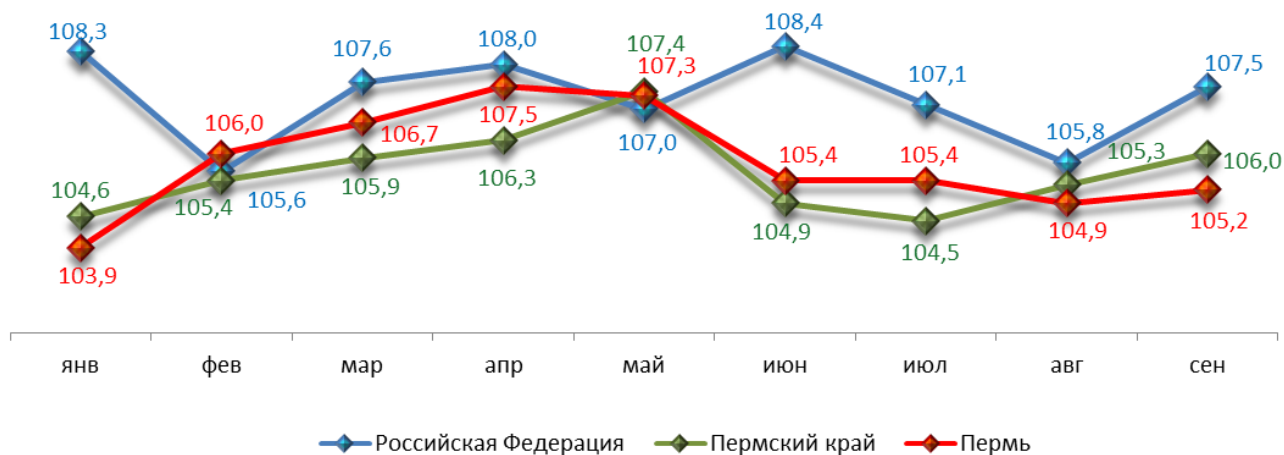


Среднемесячная номинальная начисленная заработная плата

Период	Российская Федерация		Пермский край		Пермь	
	руб.	в % к соотв. месяцу предыдущего года	руб.	в % к соотв. месяцу предыдущего года	руб.	в % к соотв. месяцу предыдущего года
Январь	35 369,0	108,3	29 904,6	104,6	35 839,2	103,9
Февраль	35 845,0	105,6	29 811,6	105,4	37 386,5	106,0
Март	38 483,0	107,6	31 884,3	105,9	39 755,5	106,7
Апрель	39 839,0	108,0	32 565,1	106,3	41 372,3	107,5
Май	40 229,0	107,0	32 767,4	107,4	41 482,4	107,3
Июнь	42 042,0	108,4	33 877,3	104,9	43 612,3	105,4
Июль	38 619,0	107,1	31 185,1	104,5	40 115,5	105,4
Август	37 140,0	105,8	31 026,6	105,3	39 176,1	104,9
Сентябрь	38 083,0	107,5	31 420,2	106,0	39 717,0	105,2

в % к соотв. месяцу предыдущего года

Динамика среднемесячной заработной платы

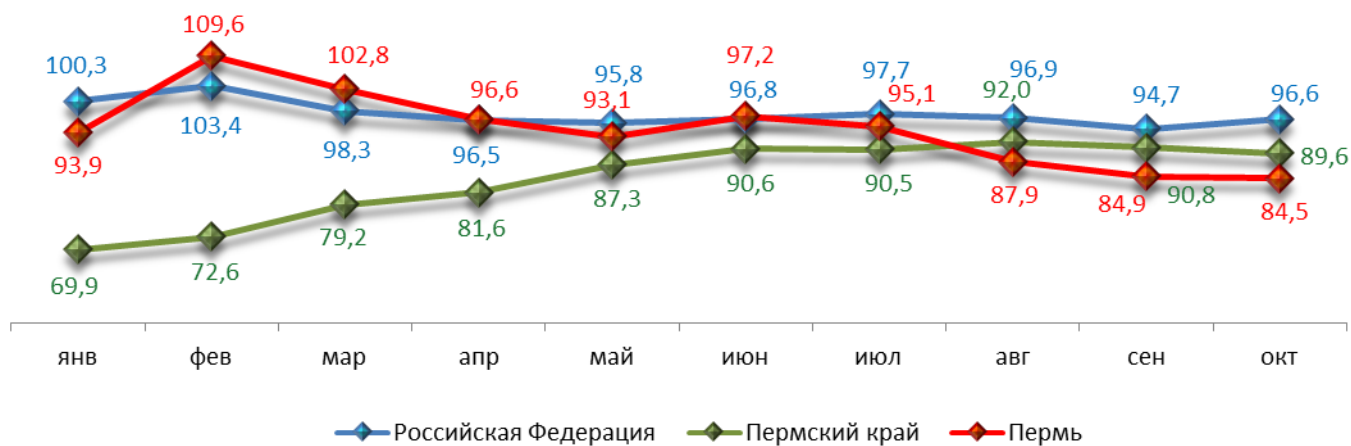


Динамика численности безработных

Период	Российская Федерация		Пермский край		Пермь	
	тыс. человек	в % к предыдущему месяцу	человек	в % к предыдущему месяцу	человек	в % к предыдущему месяцу
Январь	897	100,3	17 975	69,9	3 497	93,9
Февраль	927	103,4	18 894	72,6	3 834	109,6
Март	911	98,3	19 030	79,2	3 940	102,8
Апрель	879	96,5	18 132	81,6	3 805	96,6
Май	843	95,8	17 497	87,3	3 542	93,1
Июнь	816	96,8	17 727	90,6	3 443	97,2
Июль	797	97,7	17 305	90,5	3 276	95,1
Август	773	96,9	16 732	92,0	3 274	87,9
Сентябрь	732	94,7	15 160	90,8	3 164	84,9
Октябрь	707	96,6	14 614	89,6	3 148	84,5

в % к предыдущему месяцу

Динамика численности безработных



При подготовке Кратких итогов социально-экономического развития города Перми за январь-октябрь 2017 года использовались данные Территориального органа Федеральной службы государственной статистики по Пермскому краю, ГКУ Центр занятости населения города Перми Пермского края и информация, представленная функциональными органами администрации города Перми.

Ответственный исполнитель:
Соколова Мария Алексеевна
Отдел анализа и прогнозирования
Департамент планирования и мониторинга
Администрация города Перми
Тел: (342) 212-19-97