

**Администрация города Перми
Департамент планирования и мониторинга**



**КРАТКИЕ ИТОГИ
СОЦИАЛЬНО-ЭКОНОМИЧЕСКОГО
РАЗВИТИЯ города ПЕРМИ**

**ЯНВАРЬ-СЕНТЯБРЬ
2017 года**

Пермь - 2017

Основные итоги социально-экономического развития города Перми за январь-сентябрь 2017 года

Наименование показателя	Январь-сентябрь 2017 г.	в % к январю-сентябрю 2016 г.	
		значение	изменение
Численность постоянного населения на 01.01.2017, чел.	1 048 011	100,6	↑
Число родившихся, чел.***	9 029	86,6	↓
Число умерших, чел.***	8 165	99,0	↓
Миграционный прирост, чел.***	-1 395	-	
Оборот крупных и средних организаций, млн. руб.	755 076,2	106,7	↑
Объем отгруженной продукции собственного производства, выполненных работ и услуг, млн. руб.	536 684,1	108,6	↑
Инвестиции в основной капитал по крупным и средним организациям (январь-июнь 2017 г.), всего, млн. руб.	29 338,1	87,8	↓
Ввод в действие общей площади жилых домов, кв. м	213 814,0	82,6	↓
Перевезено грузов, тыс. т	664,8	111,1	↑
Грузооборот, млн. т-км	197,4	113,9	↑
Оборот розничной торговли, млн. руб.	241 292,8	98,8*	↓
Оборот общественного питания, млн. руб.	12 282,9	95,2*	↓
Объём платных услуг населению, млн. руб.	71 463,2	98,1*	↓
Индекс потребительских цен на все товары и платные услуги, сентябрь 2017 года к декабрю 2016 года (по Пермскому краю)	101,0	-	
Финансовые результаты деятельности предприятий и организаций, млн. руб.***	70 872,2	100,1	↑
Численность работающих на крупных и средних предприятиях (без внешних совместителей), чел.***	276 508	99,9	↓
Численность зарегистрированных безработных на конец отчетного периода, чел.	3 164	84,9**	↓
Среднемесячная заработная плата работников крупных и средних предприятий города, руб.***	39 854,8	106,0	↑
Реальная заработная плата одного работника (без субъектов малого предпринимательства)***	-	102,5	↑

* в сопоставимых ценах

** в % к декабрю 2016 г.

*** за январь-август 2017 г.

ЭКОНОМИЧЕСКАЯ АКТИВНОСТЬ*

Основные показатели	Оборот организаций по видам экономической деятельности, млн. руб., в действующих ценах			Объем отгруженной продукции собственного производства, выполненных работ и услуг, млн. руб., в действующих ценах		
	Январь-сентябрь 2017 г.	в % к январю-сентябрю 2016 г.		Январь-сентябрь 2017 г.	в % к январю-сентябрю 2016 г.	
Всего	755 076,2	106,7	↑	536 684,1	108,6	↑
из них:						
сельское, лесное хозяйство, охота, рыболовство и рыбоводство	350,0	114,8	↑	333,4	106,2	↑
добыча полезных ископаемых	2 566,4	103,1	↑	1 881,0	114,3	↑
обрабатывающие производства	418 541,4	110,9	↑	393 145,2	110,4	↑
обеспечение электрической энергией, газом и паром; кондиционирование воздуха	81 850,6	108,4	↑	45 165,5	115,0	↑
водоснабжение; водоотведение, организация сбора и утилизации отходов, деятельность по ликвидации загрязнений	5 257,3	114,7	↑	6 369,7	107,6	↑
строительство	14 269,4	88,5	↓	13 365,6	87,5	↓
торговля оптовая и розничная; ремонт автотранспортных средств и мотоциклов	160 912,3	102,7	↑	4 785,3	111,8	↑
транспортировка и хранение	8 927,1	104,9	↑	8 965,4	106,1	↑
деятельность гостиниц и предприятий общественного питания	1 860,2	116,1	↑	2 422,5	112,6	↑
деятельность в области информации и связи	22 119,2	100,2	↑	21 683,5	100,5	↑
деятельность финансовая и страховая	-	-		52,5	в 2,5р.	↑
деятельность по операциям с недвижимым имуществом	1 083,7	54,6	↓	2 424,8	69,7	↓
деятельность профессиональная, научная и техническая	14 309,8	74,5	↓	12 906,5	91,4	↓
деятельность административная и сопутствующие дополнительные услуги	4 985,8	113,0	↑	6 287,9	111,1	↑
государственное управление и обеспечение военной безопасности; социальное обеспечение	430,5	110,6	↑	325,4	95,2	↓
образование	4 703,7	109,0	↑	3 686,8	110,1	↑
деятельность в области здравоохранения и социальных услуг	11 605,4	107,9	↑	11 713,1	107,5	↑
деятельность в области культуры, спорта, организации досуга и развлечений	739,2	100,7	↑	738,9	107,6	↑
предоставление прочих видов услуг	564,1	92,6	↓	431,1	85,1	↓

* Без субъектов малого предпринимательства и организаций с численностью до 15 человек.

ИНВЕСТИЦИИ**Инвестиции в основной капитал в январе-июне 2017 года**

Наименование показателя	Январь-июнь 2017 г. млн.руб.	в % к январю-июню 2016 г. (в фактических ценах)	
Всего	29338,1	86,2	↓

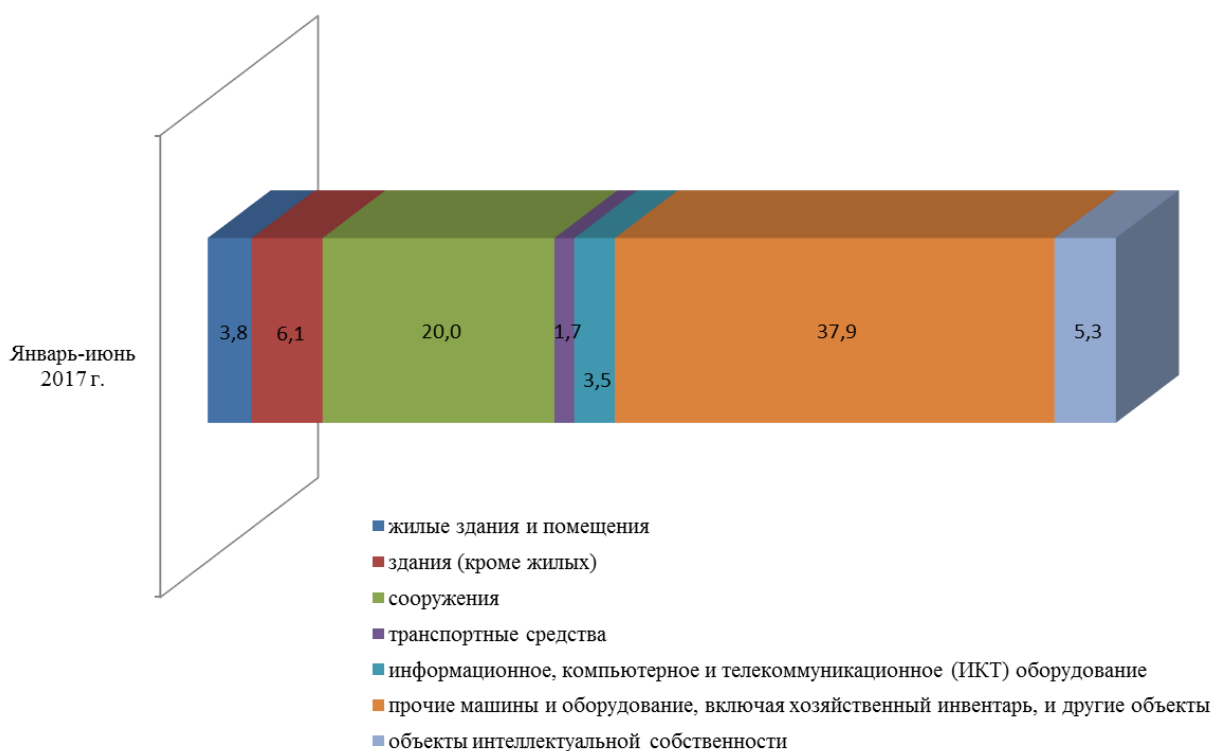
Структура инвестиций в основной капитал по источникам финансирования

Наименование показателя	Январь-июнь 2017 г. млн.руб.	в % к итогу
Инвестиции в основной капитал – всего	29 338,1	100,0
в том числе по источникам финансирования:		
<i>Собственные средства</i>	<i>24 602,2</i>	<i>83,9</i>
<i>Привлеченные средства</i>	<i>4 735,9</i>	<i>16,1</i>
в том числе:		
кредиты банков	1 238,6	4,2
заемные средства других организаций	513,9	1,7
бюджетные средства	1 400,1	4,8
в том числе:		
из федерального бюджета	671,3	2,3
из бюджетов субъектов Федерации	505,5	1,7
из местных бюджетов	223,3	0,8
средства внебюджетных фондов	52,3	0,2
средства организаций и населения, привлечённые для долевого строительства	1 073,1	3,6
из них средства населения	300,0	1,0
прочие	457,9	1,6

Видовая структура инвестиций в основной капитал

Наименование показателя	Январь-июнь 2017 г. млн.руб.	в % к итогу
Инвестиции в основной капитал	29 338,1	100,0
в том числе:		
жилые здания и помещения	1 122,5	3,8
здания (кроме жилых)	1 788,7	6,1
сооружения	5 881,5	20,0
транспортные средства	487,6	1,7
информационное, компьютерное и телекоммуникационное (ИКТ) оборудование	1 016,6	3,5
прочие машины и оборудование, включая хозяйственный инвентарь, и другие объекты	11 125,1	37,9
объекты интеллектуальной собственности	1 544,3	5,3

Видовая структура инвестиций в основной капитал, %



СТРОИТЕЛЬСТВО

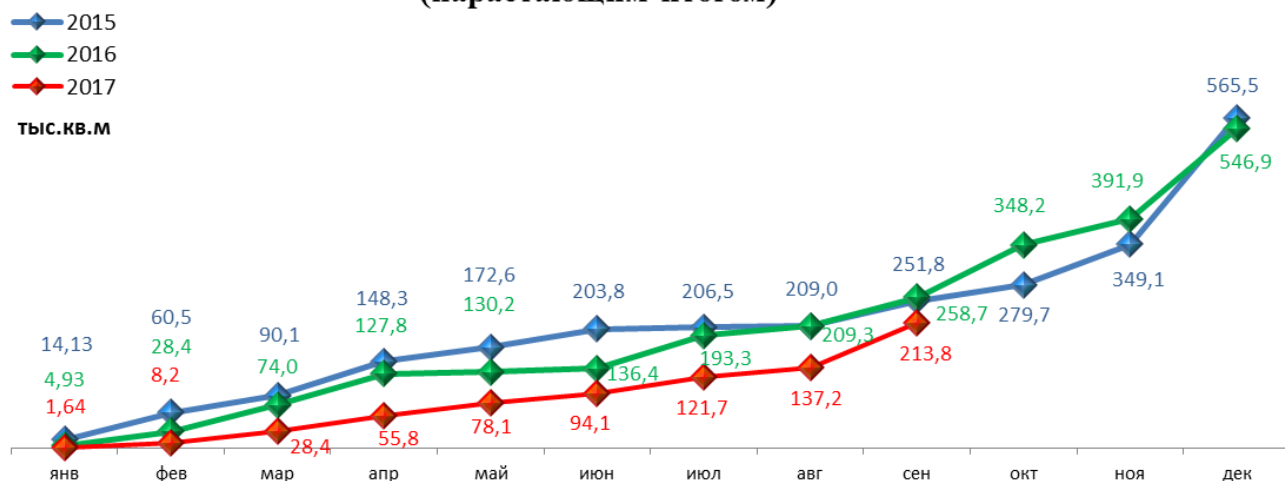
Произведено работ по договорам строительного подряда силами организаций всех форм собственности

Наименование показателя	Январь-сентябрь 2017 г. млн. руб.	в % к январю-сентябрю 2016 г.	
Всего по городу Перми	13 365,6	76,5	↓
в том числе по районам:			
Дзержинский	3 770,8	69,6	↓
Индустриальный	2 708,3	88,3	↓
Кировский	н/д	121,7	↑
Ленинский	1 695,3	60,2	↓
Мотовилихинский	1 354,6	91,2	↓
Орджоникидзевский	106,2	113,1	↑
Свердловский	3 634,1	80,7	↓

Ввод в действие общей площади жилых домов

Наименование показателя	Январь-сентябрь 2017 г. кв. м	в % к январю-сентябрю 2016 г.	
Всего по городу Перми	213 814	82,6	↓
в том числе по районам:			
Дзержинский	12 411	59,6	↓
Индустриальный	20 032	75,9	↓
Кировский	10 470	21,8	↓
Ленинский	-	-	
Мотовилихинский	39 933	67,4	↓
Орджоникидзевский	60 809	173,2	↑
Свердловский	24 503	68,0	↓
Индивидуальное жилищное строительство	45 656	в 2,8р	↑

Ввод в действие общей площади жилых домов (нарастающим итогом)



ТРАНСПОРТ

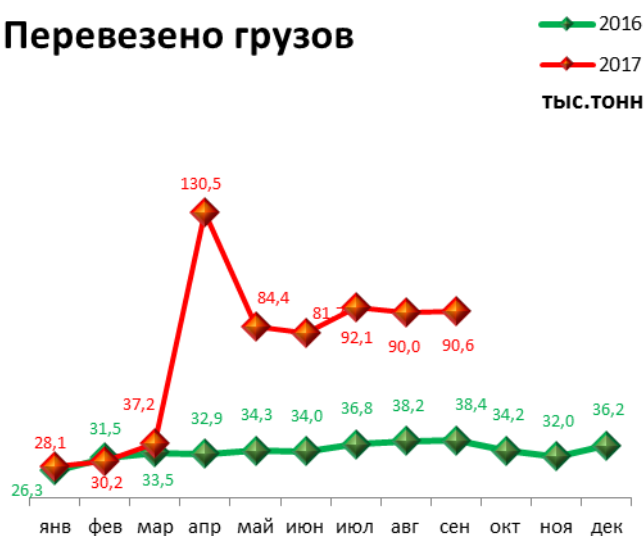
Наименование показателя	Январь-сентябрь 2017 г.		в % к январю-сентябрю 2016 г.
	количество	в % к январю-сентябрю 2016 г.	
Перевезено грузов ¹⁾ , тыс. т	664,8	111,1	↑
Грузооборот ¹⁾ , тыс. т-км	197 429,6	113,9	↑
Перевезено пассажиров автобусами ²⁾ , млн. чел.	96,7	85,2	↓
Пассажирооборот ²⁾ , млн. пасс-км	1 267,0	102,2	↑

1) Без субъектов малого предпринимательства и организаций с численностью до 15 человек.

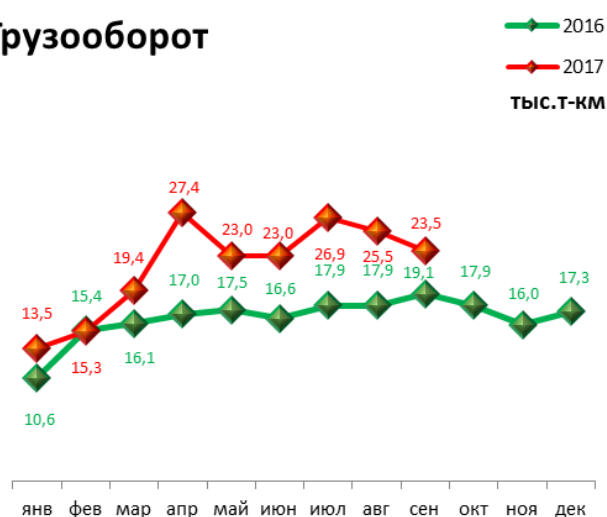
2) С учётом перевозочной деятельности малых предприятий (кроме микропредприятий) и автобусов, находящихся в собственности физических лиц, привлечённых к работе на маршрутах общего пользования.

Основные показатели работы автотранспорта

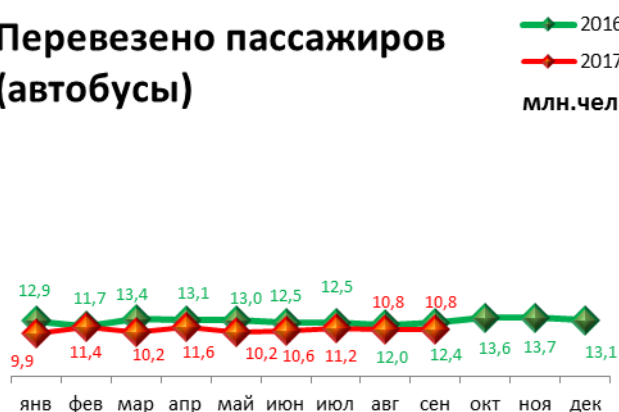
Перевезено грузов



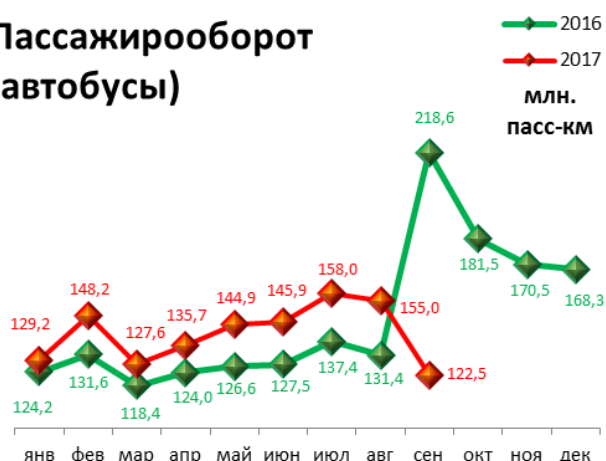
Грузооборот



Перевезено пассажиров (автобусы)



Пассажирооборот (автобусы)



Дорожно-транспортные происшествия и пострадавшие

Наименование показателя	Январь-сентябрь 2017 г.		
	количество ДТП	погибло, чел	ранено, чел
Всего	1199	39	1472
из них дети до 16 лет	145	1	159

ПОТРЕБИТЕЛЬСКИЙ РЫНОК ТОВАРОВ И УСЛУГ

Основные показатели	Январь-сентябрь 2017 г.	в % к январю-сентябрю 2016 г. (в сопоставимых ценах)	
Оборот розничной торговли в действующих ценах, всего, млн. руб.	241 292,8	98,8	↓
в том числе:			
оборот торговых организаций	227 913,9	99,6	↓
оборот вещевых, смешанных и продовольственных рынков	13 378,9	87,9	↓
Из общего оборота розничной торговли:			
оборот продовольственных товаров	114 685,9	97,6	↓
оборот непродовольственных товаров	126 606,9	99,9	↓
Индекс потребительских цен, сентябрь к декабрю предыдущего года (по Пермскому краю), %	101,0	-	

ФИНАНСЫ РЕЗУЛЬТАТЫ ДЕЯТЕЛЬНОСТИ ОРГАНИЗАЦИЙ**Сальдированный финансовый результат организаций г. Перми
(прибыль минус убыток) ^{1), 2)}**

Основные показатели	Январь-август 2017 г. млн. руб.	в % к январю-августу 2016 г.	
Всего	70 872,2	100,1	↑
из них:			
сельское, лесное хозяйство, охота, рыболовство и рыбоводство	-33,5	-	
добыча полезных ископаемых	41 457,2	89,5	↓
обрабатывающие производства	21 372,4	129,5	↑
обеспечение электрической энергией, газом и паром; кондиционирование воздуха	-433,7	-	
водоснабжение; водоотведение, организация сбора и утилизации отходов, деятельность по ликвидации загрязнений	333,5	78,6	↓
строительство	1 116,4	107,2	↑
торговля оптовая и розничная; ремонт автотранспортных средств и мотоциклов	4 670,1	68,9	↓
транспортировка и хранение	319,1	в 11,9р.	↑
деятельность гостиниц и предприятий общественного питания	11,0	9,3	↓
деятельность в области информации и связи	597,8	-	
деятельность финансовая и страховая	162,1	27,7	↓
деятельность по операциям с недвижимым имуществом	28,0	в 9,7р.	↑
деятельность профессиональная, научная и техническая	368,9	21,7	↓
деятельность административная и сопутствующие дополнительные услуги	746,4	185,7	↑
образование	66,7	188,7	↑
деятельность в области здравоохранения и социальных услуг	211,6	128,1	↑
деятельность в области культуры, спорта, организации досуга и развлечений	14,5	67,5	↓
предоставление прочих видов услуг	-136,5	-	

1) Без субъектов малого предпринимательства и организаций с численностью до 15 человек, без учёта банков и страховых организаций.

2) Сравнение показателей с соответствующим периодом 2016 года произведено в текущих ценах по сопоставимому кругу предприятий.

РЫНОК ТРУДА и БЕЗРАБОТИЦА

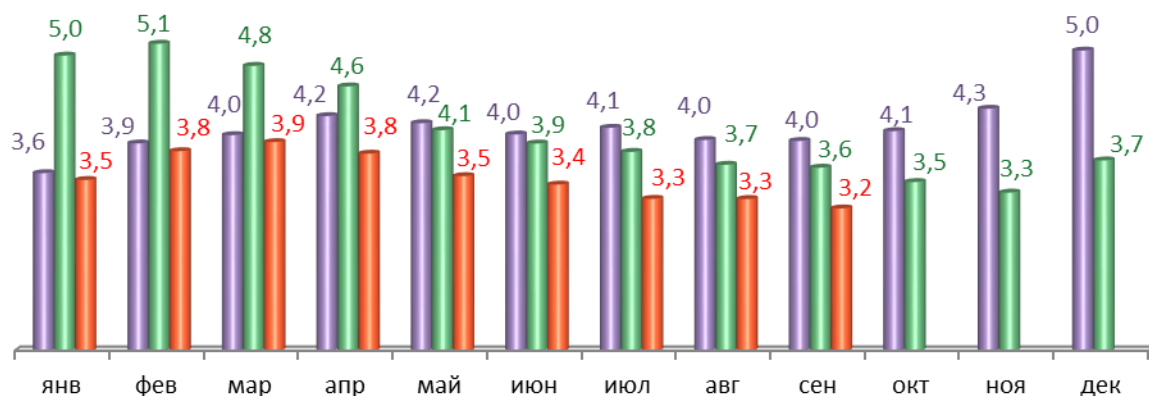
Основные показатели	Январь-август 2017 г.	в % к январю-августу 2016 г.	
Численность работающих на крупных и средних предприятиях – всего, чел.	276 508	99,9	↓
в том числе по отраслям:			
сельское, лесное хозяйство, охота, рыболовство и рыбоводство	519	102,2	↑
добыча полезных ископаемых	2 131	100,4	↑
обрабатывающие производства	80 021	99,6	↓
обеспечение электрической энергией, газом и паром; кондиционирование воздуха	9 799	100,3	↑
водоснабжение; водоотведение, организация сбора и утилизации отходов, деятельность по ликвидации загрязнений	2 662	101,1	↑
строительство	11 710	104,6	↑
торговля оптовая и розничная; ремонт автотранспортных средств и мотоциклов	18 661	90,2	↓
транспортировка и хранение	17 879	99,5	↓
деятельность гостиниц и предприятий общественного питания	1 465	108,4	↑
деятельность в области информации и связи	9 361	97,6	↓
деятельность финансовая и страховая	9 694	97,6	↓
деятельность по операциям с недвижимым имуществом	2 264	97,1	↓
деятельность профессиональная, научная и техническая	13 828	101,4	↑
деятельность административная и сопутствующие дополнительные услуги	6 327	100,8	↑
государственное управление и обеспечение военной безопасности; социальное обеспечение	26 755	103,6	↑
образование	31 063	98,0	↓
деятельность в области здравоохранения и социальных услуг	28 222	106,0	↑
деятельность в области культуры, спорта, организации досуга и развлечений	3 510	96,7	↓
предоставление прочих видов услуг	638	123,4	↑

Наименование показателя	Декабрь 2016 г.	Январь 2017 г.	Сентябрь 2017 г.	Сентябрь 2017 г. в % к декабрю 2016 г.	
Численность граждан, обратившихся за содействием в поиске подходящей работы, на конец отчетного периода	4 508	5 046	4 604	102,1	↑
из них:					
незанятые граждане	4 459	4 987	4 495	100,8	↑
Численность безработных граждан, на конец отчетного периода	3 726	3 497	3 164	84,9	↓
в том числе получают пособие по безработице	3 034	3 013	2 647	87,2	↓
Заявленная работодателями потребность в работниках на конец отчетного периода	5 305	6 589	6 954	131,1	↑
из них:					
по рабочим профессиям	2 374	3 421	2 929	123,4	↑
с оплатой труда выше прожиточного минимума	4 729	6 072	5 859	123,9	↑
Число граждан, нашедших работу (доходное занятие)	383	650	1 197	312,5	↑
из них безработные граждане	282	289	279	98,9	↓

Динамика численности безработных граждан

■ 2015 ■ 2016 ■ 2017

тыс.чел.



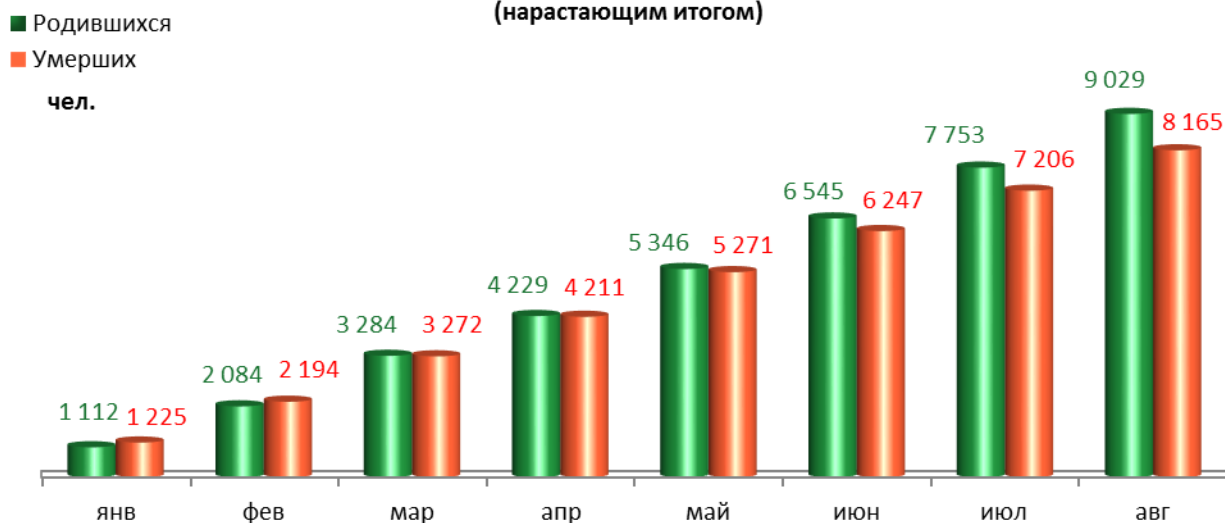
МАТЕРИАЛЬНОЕ ПОЛОЖЕНИЕ НАСЕЛЕНИЯ

Основные показатели	Январь-август 2017 г.	в % к январю-августу 2016 г.	
Среднемесячная заработная плата работников крупных и средних предприятий города - всего, руб.:	39 854,8	106,0	↑
в том числе по отраслям:			
сельское, лесное хозяйство, охота, рыболовство и рыбоводство	32 573,8	104,5	↑
добыча полезных ископаемых	67 975,1	110,2	↑
обрабатывающие производства	40 853,9	106,3	↑
обеспечение электрической энергией, газом и паром; кондиционирование воздуха	50 370,0	109,6	↑
водоснабжение; водоотведение, организация сбора и утилизации отходов, деятельность по ликвидации загрязнений	32 289,4	105,2	↑
строительство	32 598,3	107,1	↑
торговля оптовая и розничная; ремонт автотранспортных средств и мотоциклов	32 308,4	109,9	↑
транспортировка и хранение	38 812,7	105,9	↑
деятельность гостиниц и предприятий общественного питания	23 552,1	111,7	↑
деятельность в области информации и связи	48 601,4	101,8	↑
деятельность финансовая и страховая	58 037,5	108,0	↑
деятельность по операциям с недвижимым имуществом	27 409,7	114,9	↑
деятельность профессиональная, научная и техническая	52 034,2	108,4	↑
деятельность административная и сопутствующие дополнительные услуги	26 226,4	105,6	↑
государственное управление и обеспечение военной безопасности; социальное обеспечение	42 048,3	103,6	↑
образование	32 241,2	103,1	↑
деятельность в области здравоохранения и социальных услуг	31 802,3	103,2	↑
деятельность в области культуры, спорта, организации досуга и развлечений	34 409,5	107,3	↑
предоставление прочих видов услуг	91 082,6	85,3	↓

ДЕМОГРАФИЧЕСКАЯ СИТУАЦИЯ

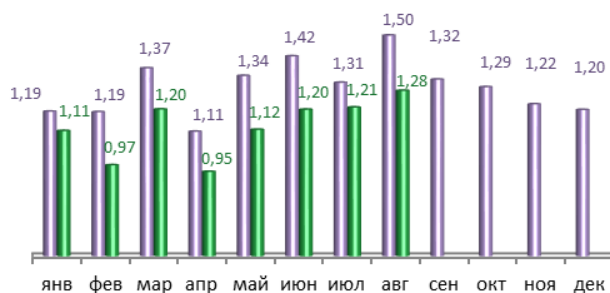
Наименование показателя	Январь-август 2017 г.	Справочно: Январь-август 2016 г.	Январь-август 2017 г. относительно января-августа 2016 г.
Родившихся - всего, чел.	9 029	10 422	↓
в расчете на 1000 населения	12,9	15,0	↓
Умерших - всего, чел.	8 165	8 248	↓
в расчете на 1000 населения	11,7	11,9	↓
Умерших детей до 1 года - всего, чел.	36	44	↓
в расчете на 1000 родившихся	3,7	4,2	↓
Естественный прирост, убыль(-), чел.	864	2 174	↓
в расчете на 1000 населения	1,2	3,1	↓
Число браков, ед.	5 347	5 114	↑
Число разводов, ед.	3 090	3 077	↑
Миграционный прирост/убыль, чел.	-1 395	-1 976	

Динамика рождаемости и смертности (нарастающим итогом)



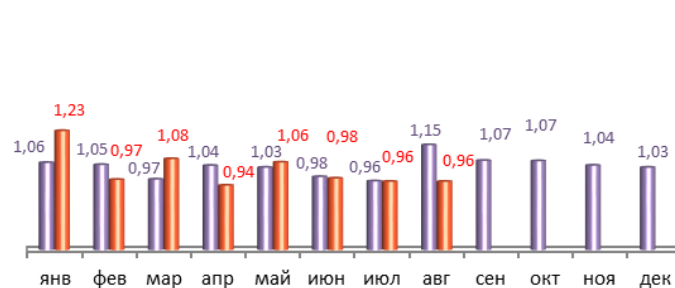
■ 2016
■ 2017
тыс.чел.

Динамика рождаемости (месяц)



■ 2016
■ 2017
тыс.чел.

Динамика смертности (месяц)

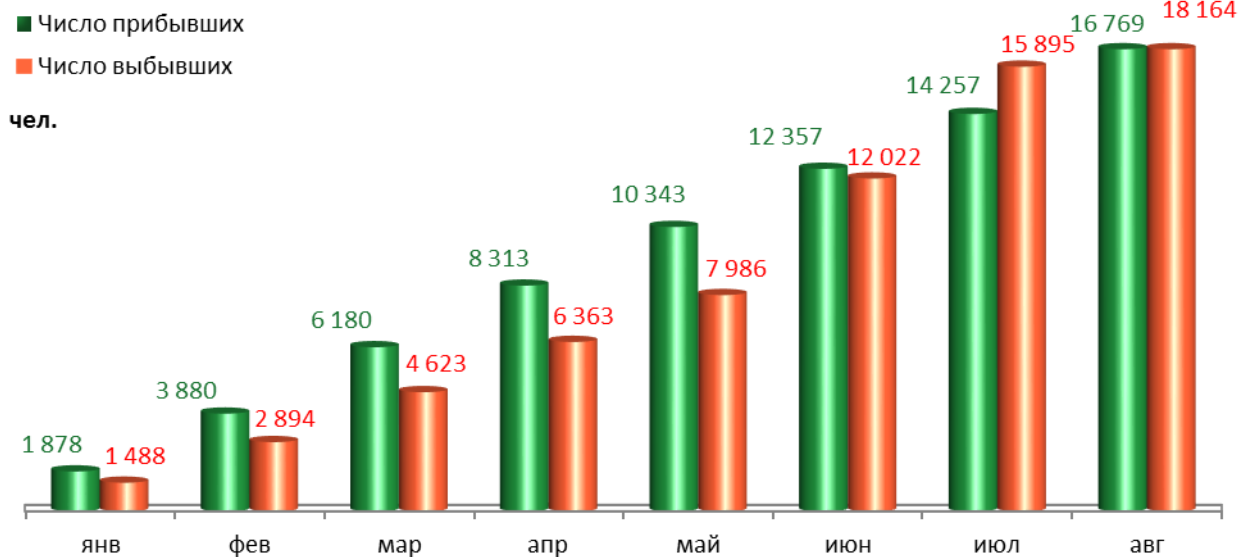




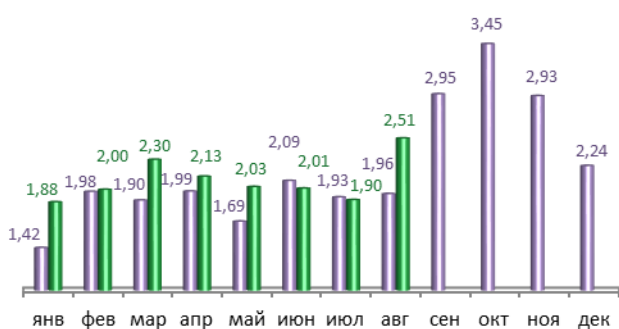
МИГРАЦИЯ НАСЕЛЕНИЯ

Динамика миграционных потоков

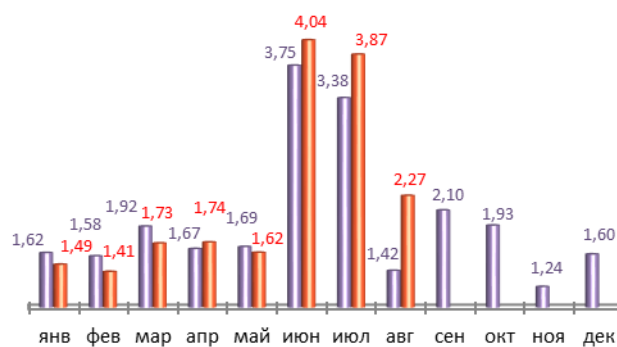
(нарастающим итогом)



■ 2016
■ 2017
тыс.чел. **Число прибывших**
(месяц)



■ 2016
■ 2017
тыс.чел. **Число выбывших**
(месяц)



МЕЖДУНАРОДНАЯ МИГРАЦИЯ

Наименование показателя	Январь-август 2016 г.	Январь-август 2017 г.	Январь-август 2017 г. относительно января-августа 2016 г.
Миграционный прирост (чел.)	183	173	↓
в том числе:			
с государствами-участниками СНГ	457	326	↓
в том числе по странам:			
Азербайджан	95	10	↓
Армения	7	-6	
Беларусь	-	9	↑
Казахстан	61	57	↓
Киргизия	46	65	↑
Молдова, республика	-4	-15	
Таджикистан	118	97	↓
Туркменистан	-	5	↑
Узбекистан	-63	-3	
Украина	197	107	↓
со странами дальнего зарубежья	-274	-153	

СОЦИАЛЬНО-ЭКОНОМИЧЕСКОЕ ПОЛОЖЕНИЕ РАЙОНОВ г. ПЕРМИ в январе-сентябре 2017 г.

Основные показатели	Город	Административные районы						
		Дзержинский	Индустриальный	Кировский	Ленинский	Мотовилихинский	Орджоникидзевский	Свердловский
Численность постоянного населения на 01.01.2017, тыс. чел	1048	166	169	131	55	192	115	219
Демография (за январь-август 2017 года)								
Родившихся - всего, чел.	9029	1431	1408	1124	332	1727	1084	1923
в % к январю-августу 2016 г.	86,6	83,9	85,8	85,1	94,9	88,3	86,7	87,4
Умерших - всего, чел.	8165	1180	1216	1027	407	1425	1053	1857
в % к январю-августу 2016 г.	99,0	101,1	96,3	94,1	112,7	93,0	99,6	104,6
Миграционный прирост/убыль, чел.	-1395	-231	-241	181	-590	-12	-122	-380
в % к январю-августу 2016 г.	70,6	52,7	61,8	-	104,8	6,9	-	96,4
Объем отгруженных товаров собственного производства, выполненных работ и услуг (за январь-сентябрь 2017 года)								
Добыча полезных ископаемых, млн. руб.	1 881,0	423,6	467,3	69,0	146,9	18,9	-	755,3
Обрабатывающие производства, млн. руб.	393 145,2	7 442,4	255 405,1	27 919,9	5 186,7	16 440,4	26 499,4	54 251,3
Обеспечение эл. энергией, газом и паром; кондиционирование воздуха	45 1165,5	148,4	257,5	41,6	2061,4	992,5	3563,4	38 100,7
Водоснабжение; водоотведение, организация сбора и утилизации отходов, деятельность по ликвидации загрязнений	6 369,7	8,2	3 248,7	95,3	1 026,5	273,9	889,2	827,9
Инвестиции в основной капитал (за январь-июнь 2017 года)								
Инвестиции в основной капитал, млн. руб.	29 338,1	1 118,1	5 805,8	646,6	15 643,9	825,4	289,0	5 009,3
в % к январю-июню 2016 г. в фактических ценах	86,2	63,7	76,3	39,9	98,1	52,2	56,4	99,9
Строительство (за январь-сентябрь 2017)								
Объем работ, выполненный по виду деятельности «Строительство», млн. руб.	13 365,6	3 770,8	2 708,3	К	1 695,3	1 354,6	106,2	3 634,1
в % к январю-сентябрю 2016г.	76,5	69,6	88,3	121,7	60,2	91,2	113,1	80,7
Ввод в действие жилых домов, кв. м общей площади	213 814	12 411	20 032	10 470	-	39 933	60 809	24 503
в % к январю-сентябрю 2016г.	82,6	59,6	75,9	21,8	-	67,4	173,2	68,0
Финансы (за январь-август 2017 года)								
Финансовый результат крупных и средних предприятий и организаций, млн. руб.	70 872,3	1 820,7	16 910,1	1 998,6	44 826,8	317,3	694,7	4 304,0
Число прибыльных организаций в % к их общему числу	70,7	63,1	78,7	77,3	75,6	78,7	57,1	66,7
Сумма прибыли, млн. руб.	79 998,8	3 546,6	17 623,1	2 142,3	45 227,2	2 033,3	1 209,7	8 216,5
Число убыточных организаций в % к их общему числу	29,3	36,9	21,3	22,7	24,4	21,3	42,9	33,3

Сумма убытка, млн. руб.	9 126,5	1 725,9	713,0	143,7	400,4	1 716,0	515,0	3 912,5
-------------------------	---------	---------	-------	-------	-------	---------	-------	---------

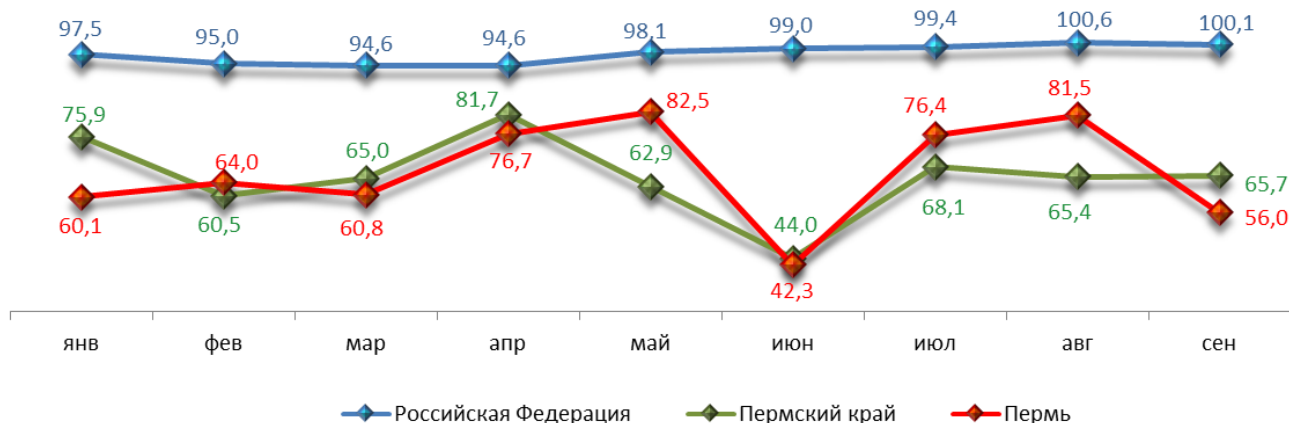
СРАВНИТЕЛЬНЫЙ АНАЛИЗ СОЦИАЛЬНО-ЭКОНОМИЧЕСКОГО РАЗВИТИЯ РОССИЙСКОЙ ФЕДЕРАЦИИ, ПЕРМСКОГО КРАЯ И ГОРОДА ПЕРМИ

Динамика объема работ, выполненных по виду деятельности «Строительство»

Период	Российская Федерация		Пермский край		Пермь	
	Млрд. рублей	в % к соотв. периоду предыдущего года	Млн. руб.	в % к соотв. периоду предыдущего года	Млн. руб.	в % к соотв. периоду предыдущего года
Январь	311,9	97,5	3 454,4	75,9	518,4	60,1
Февраль	363,6	95,0	4 531,2	60,5	808,1	64,0
Март	468,7	94,6	6 432,3	65,0	1 141,4	60,8
Апрель	466,2	94,6	6 165,7	81,7	1 060,6	76,7
Май	505,7	98,1	5 802,3	62,9	1 046,0	82,5
Июнь	665,2	99,0	6 326,3	44,0	1 060,4	42,3
Июль	676,1	99,4	7 077,1	68,1	1 245,9	76,4
Август	690,6	100,6	6 857,3	65,4	1 405,3	81,5
Сентябрь	741,2	100,1	7 306,3	65,7	1 245,1	56,0

в % к соотв.
периоду предыдущего
года

Динамика объема строительных работ

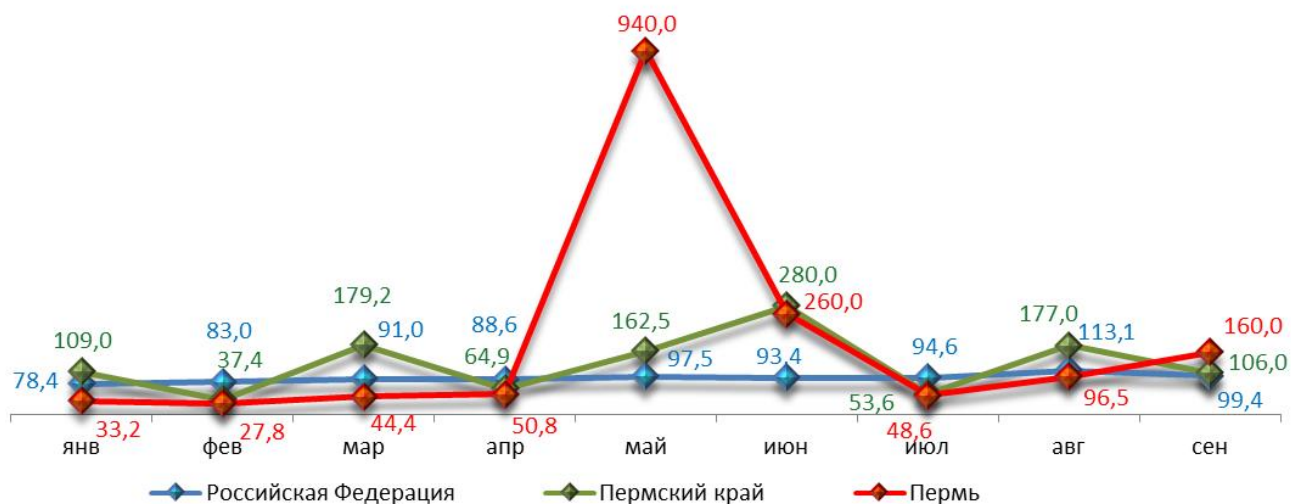


Динамика ввода в действие жилых домов

Период	Российская Федерация		Пермский край		Пермь	
	Млн. кв. м общей площади	в % к соотв. периоду предыдущего года	Тыс. кв. м общей площади	в % к соотв. периоду предыдущего года	Тыс. кв. м общей площади	в % к соотв. периоду предыдущего года
Январь	4,3	78,4	20,7	109,0	1,64	33,2
Февраль	3,9	83,0	18,7	37,4	6,53	27,8
Март	4,9	91,0	160,8	179,2	20,27	44,4
Апрель	4,2	88,6	51,7	64,9	27,32	50,8
Май	4,3	97,5	75,8	162,5	22,31	940,0
Июнь	6,4	93,4	54,1	280,0	16,02	260,0
Июль	5,4	94,6	58,6	53,6	27,63	48,6
Август	6,3	113,1	71,5	177,0	15,51	96,5
Сентябрь	6,7	99,4	116,1	106,0	76,60	160,0

в % к соот. периоду
предыдущего года

Динамика ввода жилья

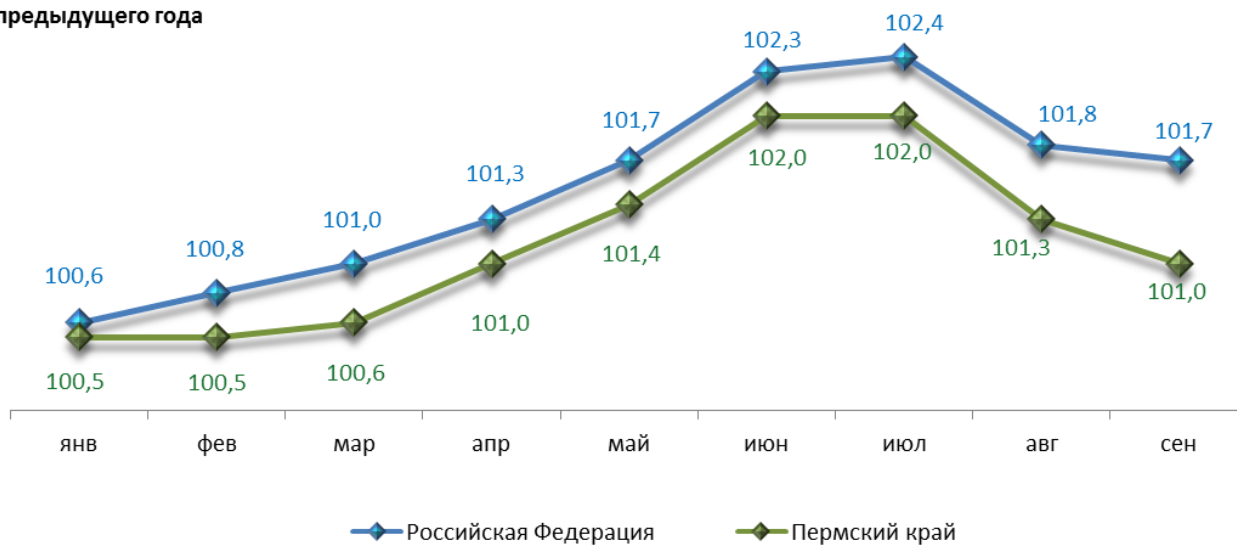


Индексы потребительских цен и тарифов на товары и услуги

Период	Российская Федерация		Пермский край	
	в % к предыдущему периоду	в % к декабрю предыдущего года	в % к предыдущему периоду	в % к декабрю предыдущего года
Январь	100,6	100,6	100,5	100,5
Февраль	100,2	100,8	100,0	100,5
Март	100,1	101,0	100,1	100,6
Апрель	100,3	101,3	100,4	101,0
Май	100,4	101,7	100,4	101,4
Июнь	100,6	102,3	100,7	102,0
Июль	100,1	102,4	99,9	102,0
Август	99,5	101,8	99,3	101,3
Сентябрь	99,9	101,7	99,7	101,0

Динамика индекса потребительских цен

в % к декабрю
предыдущего года

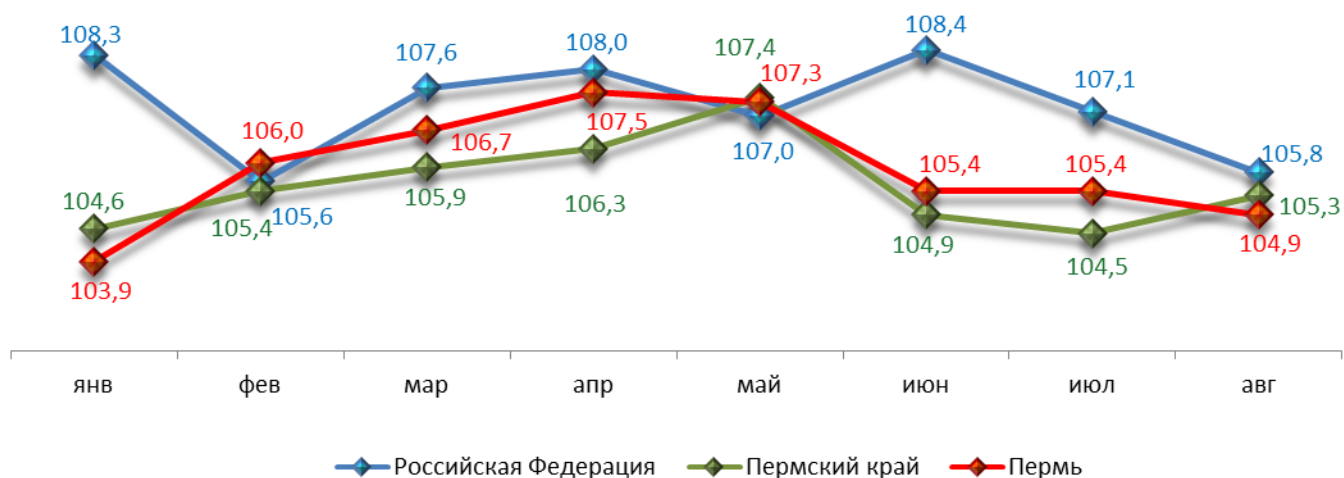


Среднемесячная номинальная начисленная заработная плата

Период	Российская Федерация		Пермский край		Пермь	
	руб.	в % к соотв. месяцу предыдущего года	руб.	в % к соотв. месяцу предыдущего года	руб.	в % к соотв. месяцу предыдущего года
Январь	35 369,0	108,3	29 904,6	104,6	35 839,2	103,9
Февраль	35 845,0	105,6	29 811,6	105,4	37 386,5	106,0
Март	38 483,0	107,6	31 884,3	105,9	39 755,5	106,7
Апрель	39 839,0	108,0	32 565,1	106,3	41 372,3	107,5
Май	40 229,0	107,0	32 767,4	107,4	41 482,4	107,3
Июнь	42 042,0	108,4	33 877,3	104,9	43 612,3	105,4
Июль	38 619,0	107,1	31 185,1	104,5	40 115,5	105,4
Август	37 140,0	105,8	31 026,6	105,3	39 176,1	104,9

в % к соотв. месяцу предыдущего года

Динамика среднемесячной заработной платы

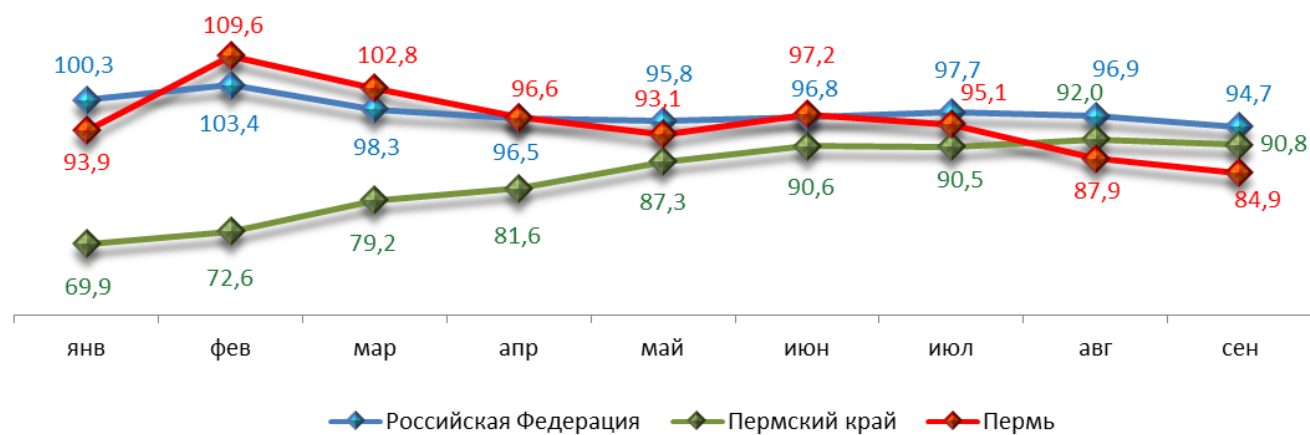


Динамика численности безработных

Период	Российская Федерация		Пермский край		Пермь	
	тыс. человек	в % к предыдущему месяцу	человек	в % к предыдущему месяцу	человек	в % к предыдущему месяцу
Январь	897	100,3	17 975	69,9	3 497	93,9
Февраль	927	103,4	18 894	72,6	3 834	109,6
Март	911	98,3	19 030	79,2	3 940	102,8
Апрель	879	96,5	18 132	81,6	3 805	96,6
Май	843	95,8	17 497	87,3	3 542	93,1
Июнь	816	96,8	17 727	90,6	3 443	97,2
Июль	797	97,7	17 305	90,5	3 276	95,1
Август	773	96,9	16 732	92,0	3 274	87,9
Сентябрь	732	94,7	15 160	90,8	3 164	84,9

в % к предыдущему месяцу

Динамика численности безработных



При подготовке Кратких итогов социально-экономического развития города Перми за январь-сентябрь 2017 года использовались данные Территориального органа Федеральной службы государственной статистики по Пермскому краю, ГКУ Центр занятости населения города Перми Пермского края и информация, представленная функциональными органами администрации города Перми.

Ответственный исполнитель:
Соколова Мария Алексеевна
Отдел анализа и прогнозирования
Департамент планирования и мониторинга
Администрация города Перми
Тел: (342) 212-19-97