

**Администрация города Перми
Планово-экономический департамент**



**КРАТКИЕ ИТОГИ
СОЦИАЛЬНО-ЭКОНОМИЧЕСКОГО
РАЗВИТИЯ города ПЕРМИ**

**ЯНВАРЬ-ДЕКАБРЬ
2014 года**

Основные итоги социально-экономического развития города Перми за январь-декабрь 2014 года

Наименование показателя	Январь-декабрь 2014 г.	в % к январю-декабрю 2013 г.	
Численность постоянного населения на 01.01.2014, чел.	1 026 481	101,2	↑
Число родившихся, чел.***	13 177	102,4	↑
Число умерших, чел.***	11 218	100,9	↑
Миграционный прирост, чел.***	7 192	73,5	↓
Оборот крупных и средних организаций, млн. руб.	1 098 918,0	106,0	↑
Объем отгруженной продукции собственного производства, выполненных работ и услуг, млн. руб.	734 826,5	105,1	↑
Инвестиции в основной капитал по крупным и средним организациям (январь-сентябрь 2014 г.), всего, млн. руб.	67 947,4	109,8	↑
Ввод в действие общей площади жилых домов, кв. м	576 475,0	110,3	↑
Перевезено грузов, тыс. т	819,3	96,6	↓
Грузооборот, млн. т-км	235,2	106,6	↑
Оборот розничной торговли, млн. руб.	327 347,6	100,0	
Оборот общественного питания, млн. руб.	18 687,6	88,0	↓
Индекс потребительских цен на все товары и платные услуги, декабрь к декабрю предыдущего года	110,4	-	
Финансовые результаты деятельности предприятий и организаций, млн. руб.***	114,0	101,5	↑
Численность работающих на крупных и средних предприятиях (с внешними совместителями), чел.***	312 687	99,6	↓
Численность зарегистрированных безработных на конец отчетного периода, чел.	3 456	123,3	↑
Среднемесячная заработная плата работников крупных и средних предприятий города, руб.***	34 840,4	109,5	↑
Реальная заработная плата одного работника (без субъектов малого предпринимательства)***	-	102,3	↑
Уровень зарегистрированных преступлений на 10 тыс. населения, единиц	204,6	96,7	↓

* в сопоставимых ценах

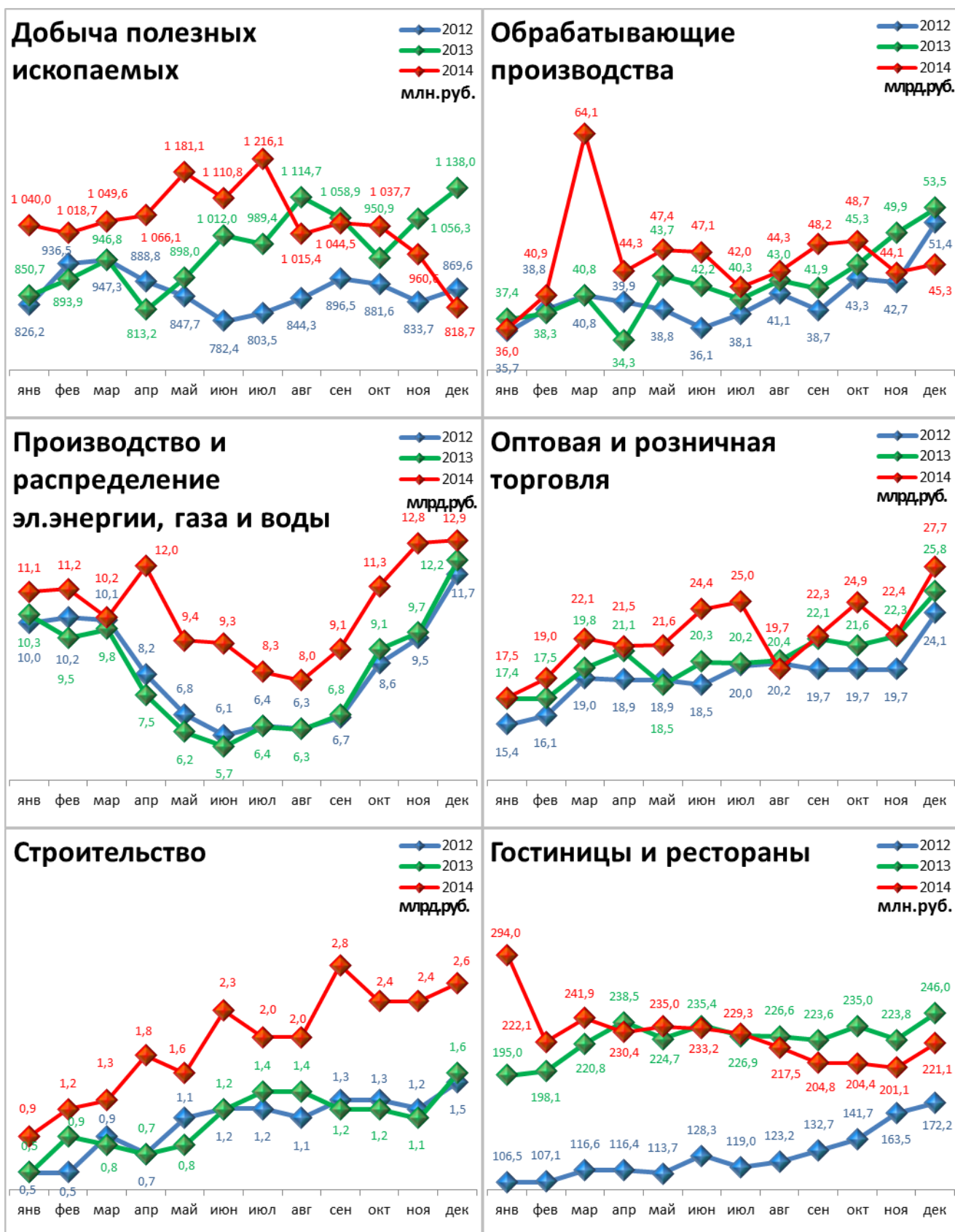
** в % к декабрю 2013 г.

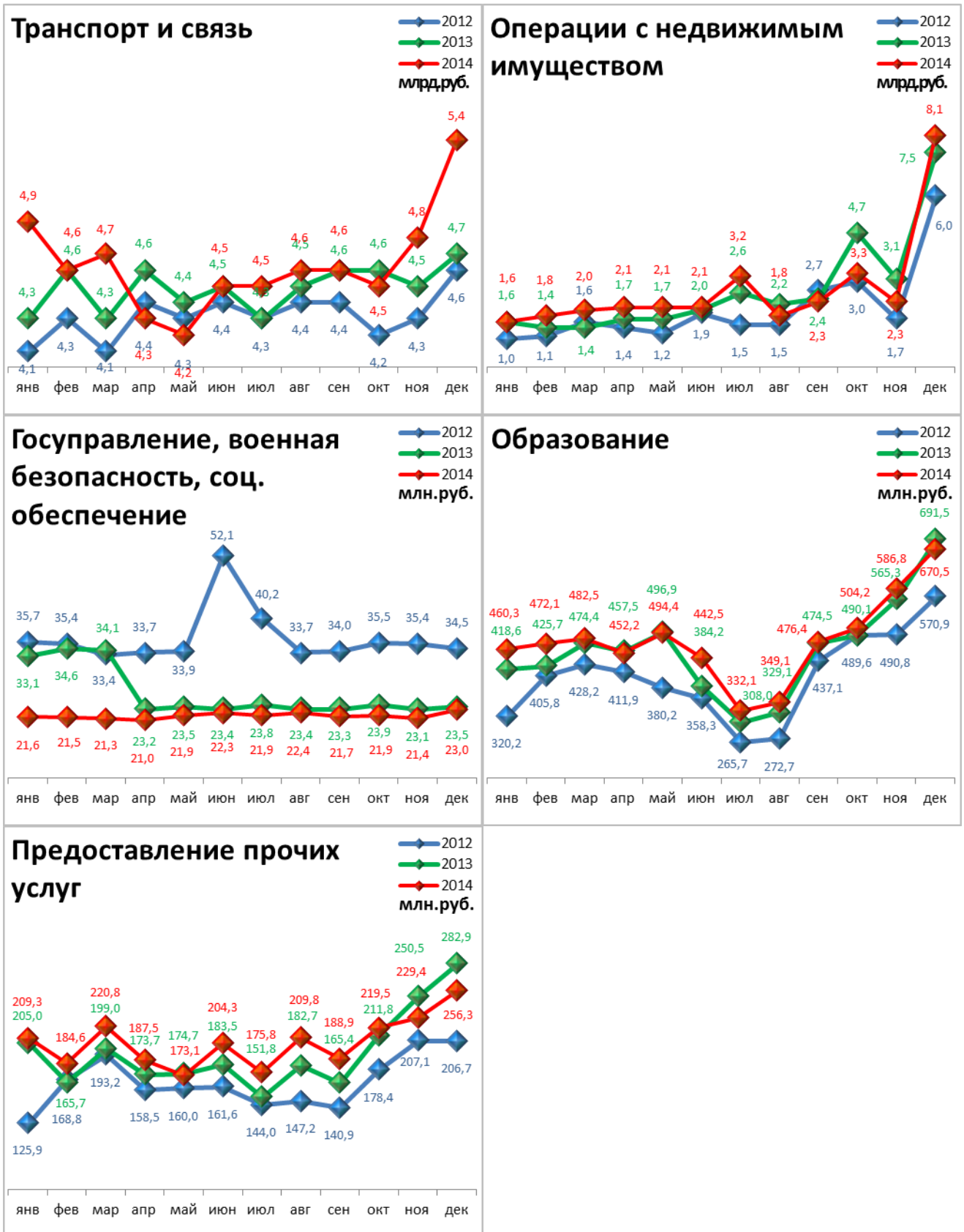
*** за январь-ноябрь 2014 г.

ЭКОНОМИЧЕСКАЯ АКТИВНОСТЬ

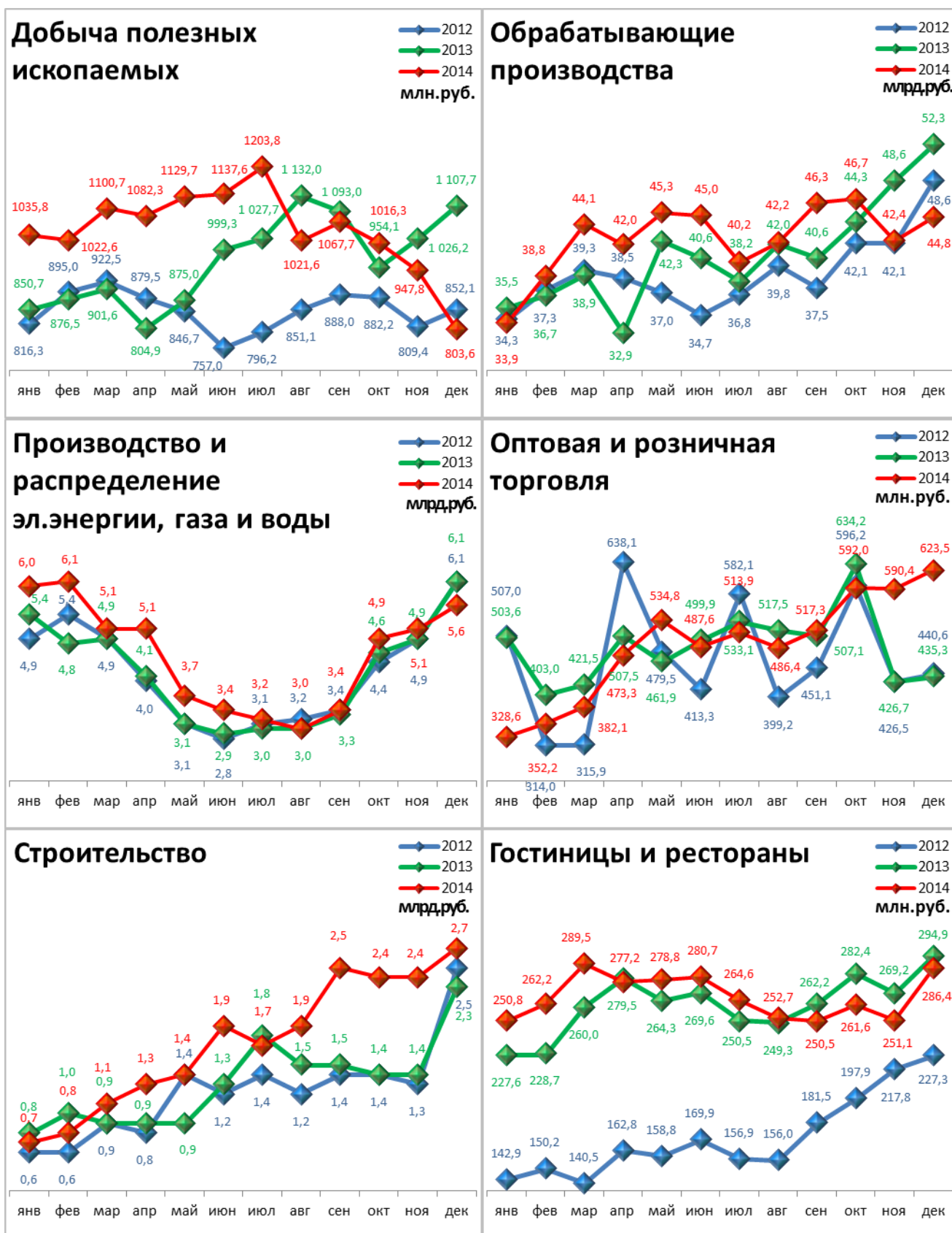
Основные показатели	Оборот крупных и средних организаций (по ОКВЭД), млн. руб.			Объем отгруженной продукции собственного производства, выполненных работ и услуг, млн. руб.		
	Январь-декабрь 2014 г.	в % к январю-декабрю 2013 г.		Январь-декабрь 2014 г.	в % к январю-декабрю 2013 г.	
Всего	1 098 918,0	106,0	↑	734 826,5	105,1	↑
в том числе:						
Добыча полезных ископаемых	12 414,5	104,5	↑	12 425,6	105,0	↑
Обрабатывающие производства	544 966,2	104,5	↑	520 613,0	104,2	↑
из них:						
производство пищевых продуктов	19 751,8	76,5	↓	18 893,1	78,4	↓
обработка древесины	1 259,5	143,1	↑	900,0	156,4	↑
целлюлозно-бумажное производство, полиграфия	17 623,7	98,3	↓	19 110,5	113,5	↑
производство кокса и нефтепродуктов	315 529,2	107,9	↑	н/д	107,7	↑
химическое производство	45 209,3	112,9	↑	42 585,0	108,1	↑
производство резиновых и пластмассовых изделий	2 981,3	110,6	↑	1 721,3	99,8	↓
производство неметаллических минеральных продуктов	3 779,5	87,3	↓	5 800,2	102,0	↑
металлургическое производство	17 842,3	105,1	↑	12 090,5	102,7	↑
производство машин и оборудования	35 675,9	87,0	↓	30 558,9	80,1	↓
производство электрооборудования	29 955,3	99,7	↓	28 750,8	97,5	↓
производство транспортных средств	39 209,9	113,0	↑	38 202,5	110,7	↑
Производство и распределение электроэнергии, газа и воды	127 765,4	109,5	↑	54 195,5	108,0	↑
Строительство	27 630,9	120,5	↑	24 696,9	132,8	↑
Оптовая и розничная торговля, ремонт автотранспортных средств	271 521,7	108,2	↑	5 820,5	104,4	↑
Гостиницы и рестораны	2 658,3	96,2	↓	3 221,8	98,9	↓
Транспорт и связь	56 413,4	100,5	↑	50 029,0	97,4	↓
Операции с недвижимым имуществом	35 252,5	90,1	↓	42 867,1	99,3	↓
Госуправление, военная безопасность, социальное обеспечение	263,0	91,9	↓	271,7	92,4	↓
Образование	5 755,8	101,0	↑	4 075,7	102,4	↑
Здравоохранение и социальные услуги	11 255,7	171,5	↑	11 533,1	170,1	↑
Прочие коммунальные, социальные и персональные услуги	2 532,4	106,6	↑	4 569,3	114,2	↑

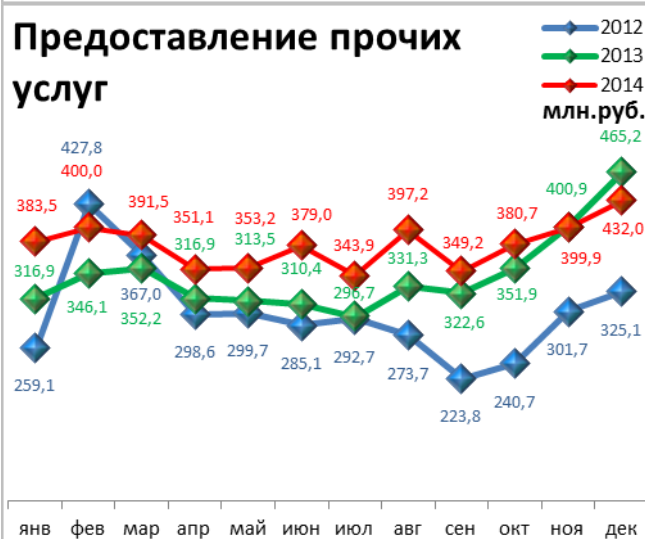
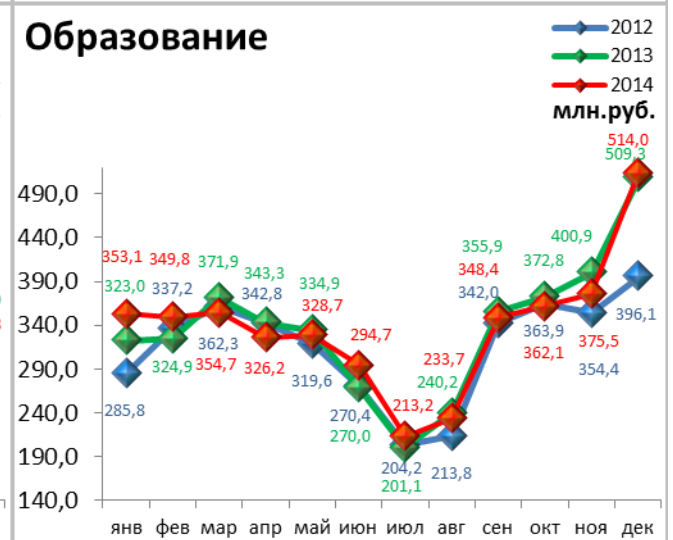
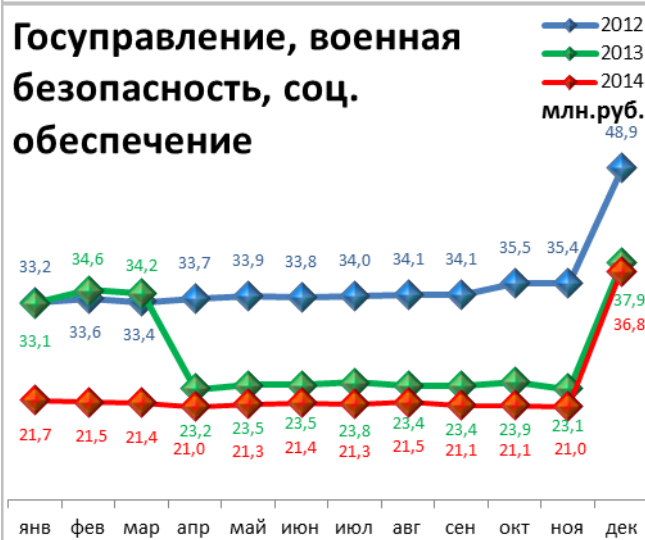
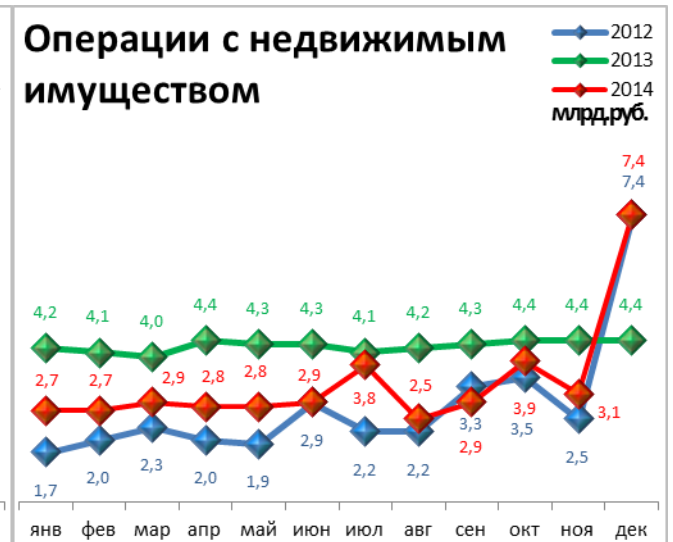
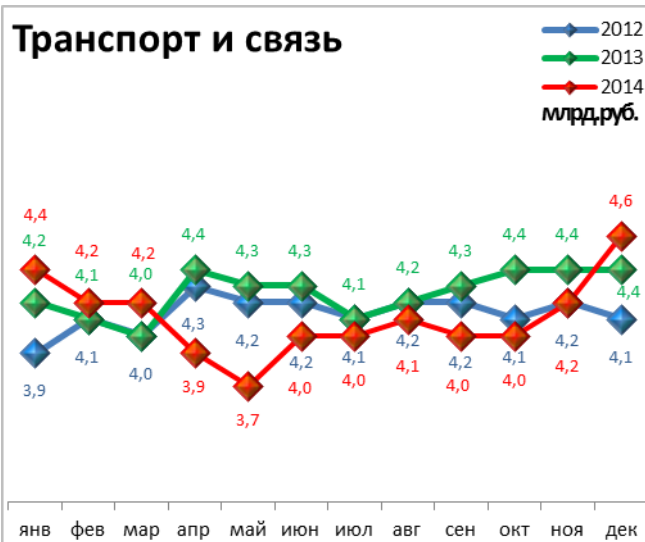
Динамика оборота крупных и средних организаций





Динамика объема отгруженной продукции собственного производства, выполненных работ и услуг

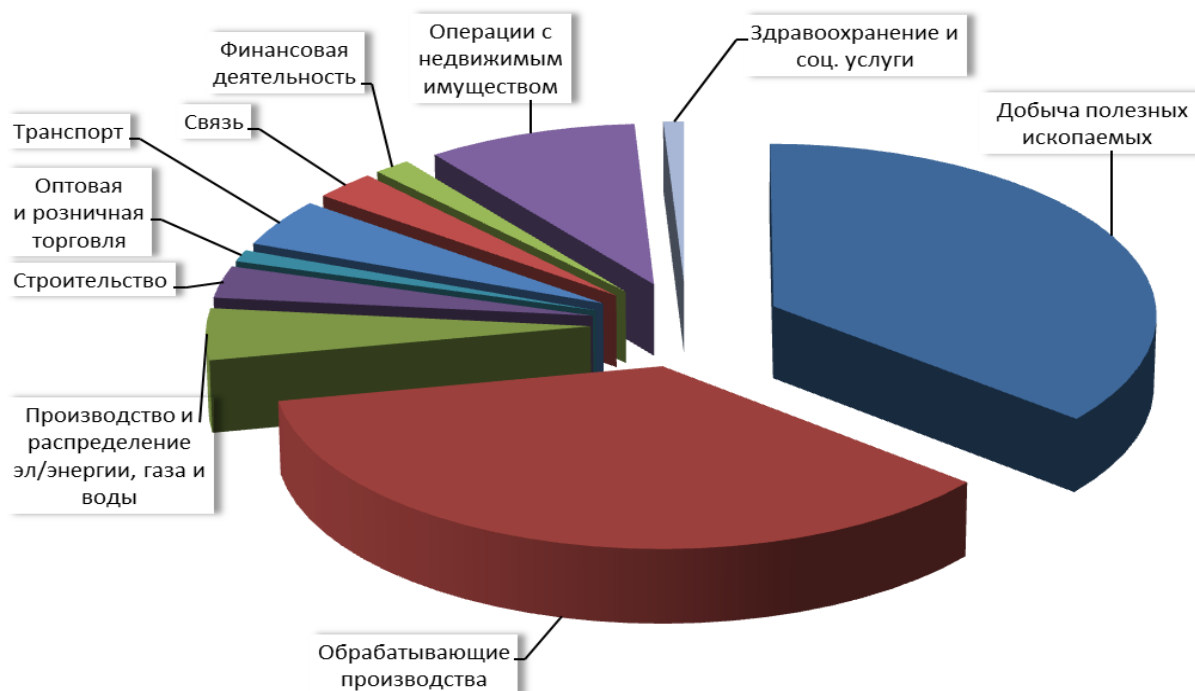




ИНВЕСТИЦИИ И СТРОИТЕЛЬСТВО**Инвестиции в основной капитал по видам экономической деятельности
в январе-сентябре 2014 года**

Наименование показателя	Январь-сентябрь 2014 г., млн. руб.	В % к январю-сентябрю 2014 г. (в сопоставимых ценах)	
Всего	67 947,4	109,8	↑
в том числе по видам деятельности:			
Добыча полезных ископаемых	24 263,0	118,1	↑
Обрабатывающие производства	23 915,2	161,9	↑
из них:			
производство пищевых продуктов, включая напитки, и табака	1 657,7	в 3,0р.	↑
текстильное и швейное производство	н/д	130,4	↑
издательская и полиграфическая деятельность	1 366,5	в 6,5р.	↑
производство кокса, нефтепродуктов	3 641,1	144,4	↑
химическое производство	8 196,5	в 2,1р.	↑
производство резиновых и пластмассовых изделий	н/д	4,4	↓
производство прочих неметаллических минеральных продуктов	888,0	117,9	↑
металлургическое производство	132,3	121,5	↑
производство машин и оборудования	4 390,3	122,1	↑
производство электрических машин и электрооборудования	392,8	84,1	↓
Производство и распределение электроэнергии, газа и воды	3 241,3	68,9	↓
Строительство	2 051,2	151,7	↑
Оптовая и розничная торговля; ремонт автотранспортных средств, мотоциклов, бытовых изделий и предметов личного пользования	749,7	72,2	↓
Гостиницы и рестораны	19,0	в 4,1р.	↑
Транспорт и связь	4 899,0	51,4	↓
из них связь	1 847,8	87,9	↓
Финансовая деятельность	1 106,5	61,1	↓
Операции с недвижимым имуществом, аренда и предоставление услуг	6 231,5	105,0	↑
Государственное управление и обеспечение военной безопасности; обязательное социальное обеспечение	286,9	136,1	↑
Образование	214,8	41,8	↓
Здравоохранение и предоставление социальных услуг	582,2	88,2	↓
Предоставление прочих коммунальных, социальных и персональных услуг	385,4	127,6	↑

Структура инвестиций в основной капитал по видам экономической деятельности



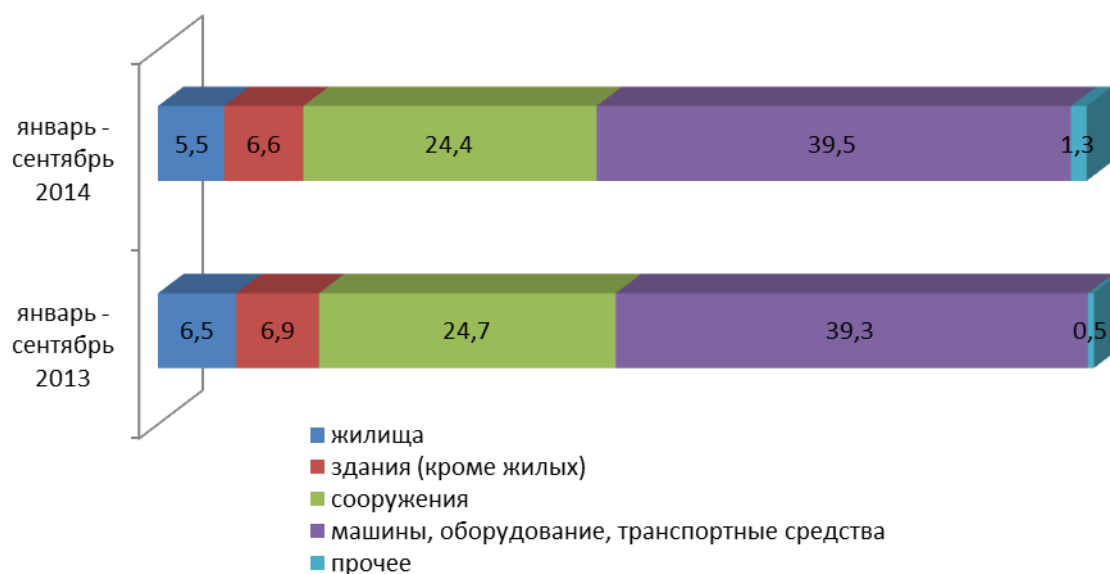
Структура инвестиций в основной капитал по источникам финансирования

Наименование показателя	Январь-сентябрь 2014 г., млн.руб.	в % к итогу	Справочно: январь-сентябрь 2013 г., в % к итогу
Инвестиции в основной капитал – всего	67 947,4	100,0	100,0
в том числе по источникам финансирования:			
<i>Собственные средства</i>	<i>43 280,1</i>	<i>63,7</i>	<i>68,7</i>
<i>Привлеченные средства</i>	<i>24 667,3</i>	<i>36,3</i>	<i>31,3</i>
в том числе:			
кредиты банков	4 101,7	6,0	6,9
заемные средства других организаций	12 823,9	18,9	4,1
бюджетные средства	4 054,3	6,0	8,7
в том числе:			
из федерального бюджета	2 559,4	3,8	4,1
из бюджетов субъектов Федерации	1 092,8	1,6	3,8
средства внебюджетных фондов	331,5	0,5	0,2
прочие	1 467,1	2,1	7,3

Видовая структура инвестиций в основной капитал

Наименование показателя	Январь-сентябрь 2014 г. млн. руб.	в % к итогу	Справочно: январь-сентябрь 2013 г., в % к итогу
Инвестиции в основной капитал	67 947,4	100,0	100,0
в том числе:			
жилища	3 727,9	5,5	6,5
здания (кроме жилых)	4 474,7	6,6	6,9
сооружения	16 570,0	24,4	24,7
машины, оборудование, транспортные средства	26 852,3	39,5	39,3
из них – импортные	740,4	1,1	0,7
прочее	915,2	1,3	0,5

Видовая структура инвестиций в основной капитал, %



СТРОИТЕЛЬСТВО

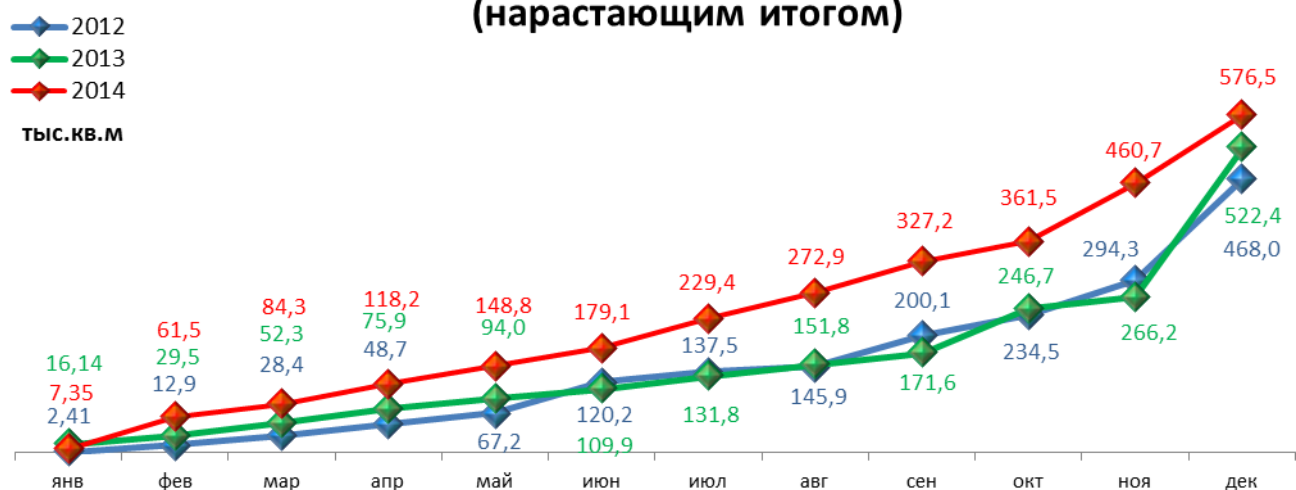
Произведено работ по договорам строительного подряда силами организаций всех форм собственности

Наименование показателя	Январь-декабрь 2014 г. млн. руб.	в % к январю-декабрю 2013 г.	
Всего по городу Перми	24 696,9	127,4	↑
в том числе по районам:			
Дзержинский	6 660,1	165,3	↑
Индустриальный	3 904,9	122,4	↑
Кировский	н/д	-	
Ленинский	5 070,7	114,3	↑
Мотовилихинский	1 416,0	115,5	↑
Орджоникидзевский	242,3	113,2	↑
Свердловский	7 373,7	117,3	↑

Ввод в действие общей площади жилых домов

Наименование показателя	Январь-декабрь 2014 г. кв. м	в % к январю-декабрю 2013 г.	
Всего по городу Перми	576 475	110,3	↑
в том числе по районам:			
Дзержинский	71 900	72	↓
Индустриальный	83 707	155	↑
Кировский	31 130	91	↓
Ленинский	17 992	в 7,4р.	↑
Мотовилихинский	74 433	142	↑
Орджоникидзевский	79 576	184	↑
Свердловский	102 876	89	↓
Индивидуальное жилищное строительство	114 861	95	↓

Ввод в действие общей площади жилых домов (нарастающим итогом)

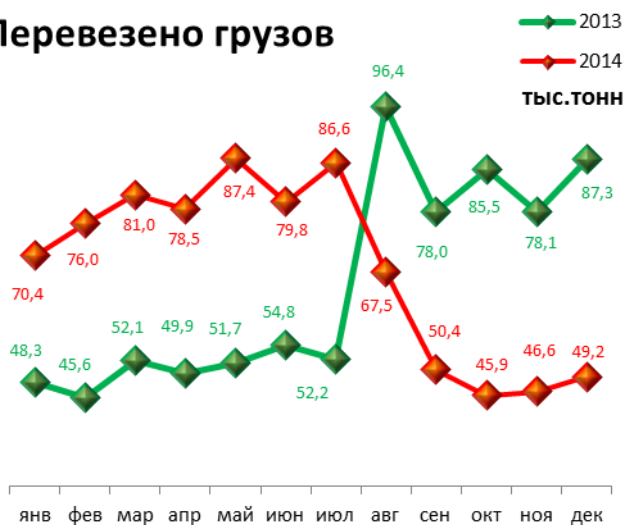


ТРАНСПОРТ

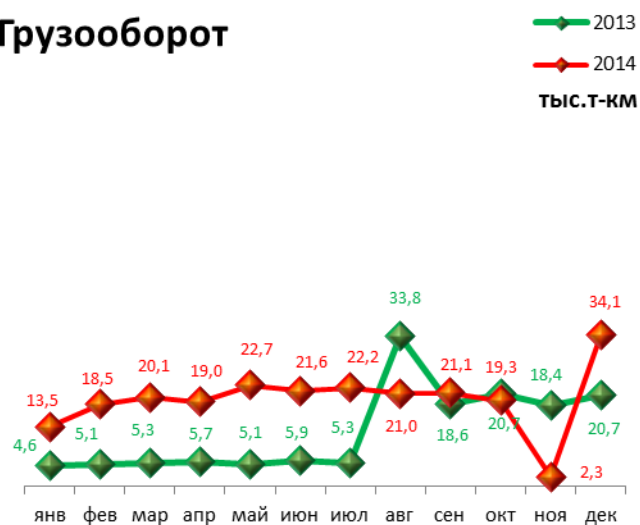
Основные показатели работы автотранспорта

Наименование показателя	Январь-декабрь 2014 г.		в % к январю-декабрю 2013 г.	
	количество	единицы измерения	значение	изменение
Перевезено грузов, тыс. т	819,3	тыс. т	96,6	↓
Грузооборот, тыс. т-км	235 241,9	тыс. т-км	106,6	↑
Перевезено пассажиров, млн. чел.	181,0	млн. чел.	72,5	↓
Пассажирооборот, млн. пасс-км	2 107,5	млн. пасс-км	72,7	↓

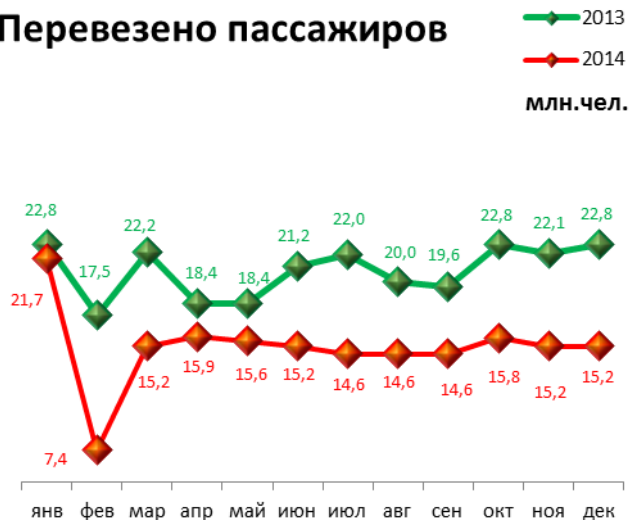
Перевезено грузов



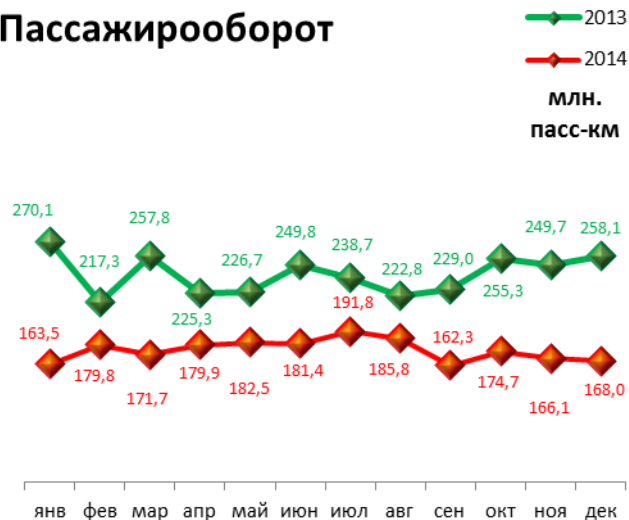
Грузооборот



Перевезено пассажиров



Пассажирооборот



Дорожно-транспортные происшествия и пострадавшие

Наименование показателя	Январь-декабрь 2014 г.		
	количество ДТП	погибло, чел	ранено, чел
Всего	2402	112	3010
из них дети до 16 лет	261	3	281

ПОТРЕБИТЕЛЬСКИЙ РЫНОК ТОВАРОВ И УСЛУГ

Основные показатели	Январь-декабрь 2014 г.	в % к январю-декабрю 2013 г. (в сопоставимых ценах)	
Оборот розничной торговли в действующих ценах, всего, млн. руб.	327 347,6	100,0	
в том числе:			
оборот торговых организаций	306 968,6	100,7	↑
оборот вещевых, смешанных и продовольственных рынков	20 379,0	90,7	↓
Из общего оборота розничной торговли:			
оборот продовольственных товаров	155 137,9	97,2	↓
оборот непродовольственных товаров	172 209,7	102,7	↑
Индекс потребительских цен, декабрь к декабрю предыдущего года, %	110,4	-	

ФИНАНСОВЫЕ РЕЗУЛЬТАТЫ ДЕЯТЕЛЬНОСТИ ОРГАНИЗАЦИЙ

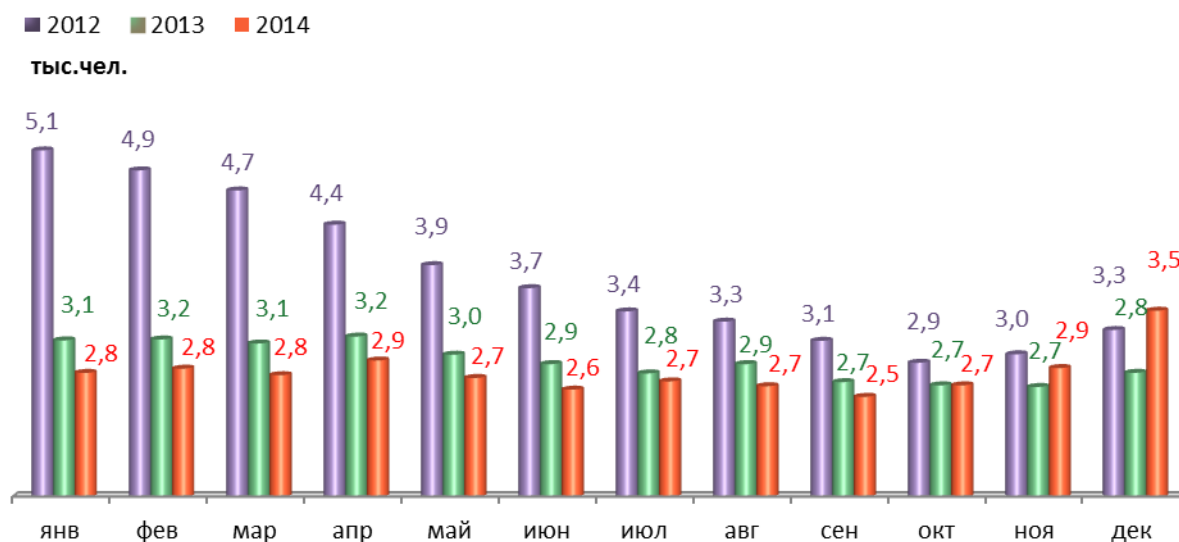
Основные показатели	Январь-ноябрь 2014 г. млн. руб.	в % к январю-ноябрю 2013 г.	
Всего	114 028,3	101,5	↑
из них:			
Добыча полезных ископаемых	46 148,6	96,9	↓
Обрабатывающие производства	55 264,9	122,7	↑
из них:			
производство пищевых продуктов	547,5	63,1	↓
обработка древесины	-256,0	-	
целлюлозно-бумажное производство, полиграфия	-66,8	-	
химическое производство	6 225,5	149,8	↑
производство резиновых и пластмассовых изделий	-18,7	-	
производство неметаллических минеральных продуктов	218,3	84,0	↓
металлургическое производство	62,3	-	
производство машин и оборудования (без производства оружия и боеприпасов)	2 097,1	124,9	↑
производство электрооборудования	940,3	103,2	↑
производство транспортных средств	2 448,4	150,2	↑
Производство и распределение электроэнергии, газа и воды	-774,6	-	
Строительство	2 659,9	148,8	↑
Оптовая и розничная торговля	3 670,8	54,5	↓
Гостиницы и рестораны	-9,2	-	
Транспорт и связь	4 073,9	86,9	↓
Финансовая деятельность	705,3	62,1	↓
Операции с недвижимым имуществом	2 071,8	70,6	↓
Госуправление, военная безопасность, социальное обеспечение	н/д	96,4	↓
Образование	23,8	в 9,4р.	↑
Здравоохранение и социальные услуги	132,0	128,7	↑
Предоставление прочих услуг	60,3	70,1	↓

РЫНОК ТРУДА и БЕЗРАБОТИЦА

Основные показатели	Январь- ноябрь 2014 г.	в % к январю- ноябрю 2013 г.	
Численность работающих на крупных и средних предприятиях – всего, чел.	312 687	99,6	↓
в том числе по отраслям:			
Добыча полезных ископаемых	1 893	102,7	↑
Обрабатывающие производства	86 756	98,1	↓
Производство и распределение электроэнергии, газа и воды	12 164	96,5	↓
Строительство	12 552	104,5	↑
Оптовая и розничная торговля	22 733	109,5	↑
Гостиницы и рестораны	2 109	109,9	↑
Транспорт и связь	27 551	98,8	↓
Финансовая деятельность	14 645	89,9	↓
Операции с недвижимым имуществом	27 002	99,2	↓
Госуправление, военная безопасность, социальное обеспечение	30 342	99,8	↓
Образование	34 848	99,3	↓
Здравоохранение и социальные услуги	31 269	101,1	↑
Предоставление прочих услуг	8 315	102,9	↑

	Декабрь 2013 г.	Январь 2014 г.	Декабрь 2014 г.	Декабрь 2014 г. в % к декабрю 2013 г.	
Численность граждан, обратившихся за содействием в поиске подходящей работы, на конец отчетного периода	4 185	4 309	5 507	131,6	↑
из них:					
незанятые граждане	4 089	4 139	5 335	130,5	↑
Численность безработных граждан, на конец отчетного периода	2 802	2 801	3 456	123,3	↑
в том числе получают пособие по безработице	2 619	2 382	2 620	100,0	↑
Заявленная работодателями потребность в работниках на конец отчетного периода	20 658	23 741	18 644	90,3	↓
из них:					
по рабочим профессиям	15 821	18 609	14 808	93,6	↓
с оплатой труда выше прожиточного минимума	19 251	22 364	15 392	80,0	↓
Число граждан, нашедших работу (доходное занятие)	502	353	470	93,6	↓
из них безработные граждане	267	214	250	93,6	↓

Динамика численности безработных граждан



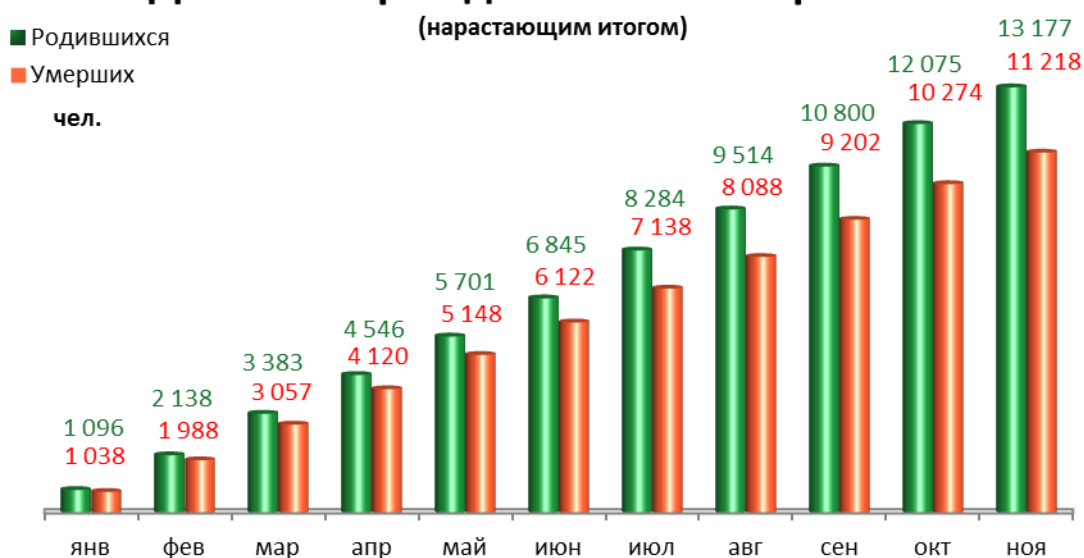
МАТЕРИАЛЬНОЕ ПОЛОЖЕНИЕ НАСЕЛЕНИЯ

Основные показатели	Январь- ноябрь 2014 г.	в % к январю- ноябрю 2013 г.	
Среднемесячная заработная плата работников крупных и средних предприятий города - всего, руб.:	34 840,4	109,5	↑
в т.ч. по отраслям:			
Добыча полезных ископаемых	59 178,2	109,7	↑
Обрабатывающие производства	33 390,6	109,5	↑
Производство и распределение электроэнергии, газа и воды	35 869,9	109,0	↑
Строительство	30 043,9	105,7	↑
Оптовая и розничная торговля, ремонт автотранспортных средств	27 234,1	111,9	↑
Гостиницы и рестораны	21 317,4	109,8	↑
Транспорт и связь	32 540,2	105,3	↑
Финансовая деятельность	55 918,2	120,2	↑
Операции с недвижимым имуществом	42 270,6	107,3	↑
Госуправление, военная безопасность, социальное обеспечение	41 335,2	106,8	↑
Образование	28 127,2	113,6	↑
Здравоохранение и социальные услуги	29 946,5	112,9	↑
Предоставление прочих услуг	28 853,6	113,9	↑

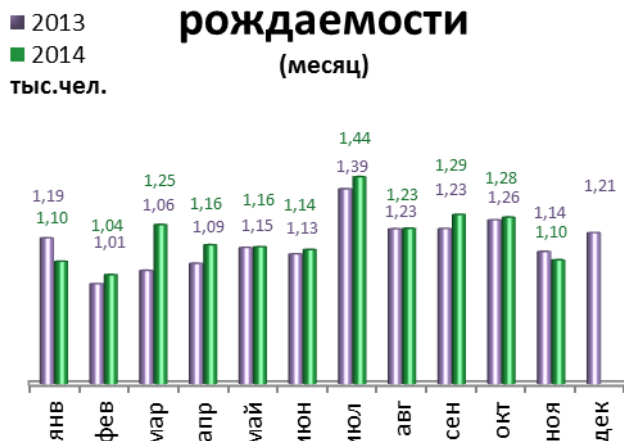
ДЕМОГРАФИЧЕСКАЯ СИТУАЦИЯ

Наименование показателя	Январь-ноябрь 2014 г.	в % к январю-ноябрю 2013 г.	
Родившихся - всего, чел.	13 177	102,4	↑
в расчете на 1000 населения	14,0	100,7	↑
Умерших - всего, чел.	11 218	100,9	↑
в расчете на 1000 населения	11,9	99,2	↓
Умерших детей до 1 года - всего, чел.	83	96,5	↓
в расчете на 1000 родившихся	6,4	95,5	↓
Естественный прирост, убыль(-), чел.	1959	111,6	↑
в расчете на 1000 населения	2,1	110,5	↑
Число браков, ед.	7 871	97,9	↓
Число разводов, ед.	4 502	100,6	↑
Миграционный прирост/убыль, чел.	7 192	73,5	↓

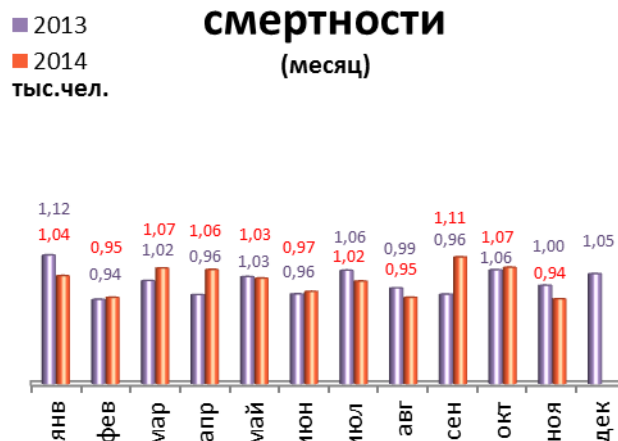
Динамика рождаемости и смертности



Динамика рождаемости (месяц)



Динамика смертности (месяц)





МЕЖДУНАРОДНАЯ МИГРАЦИЯ

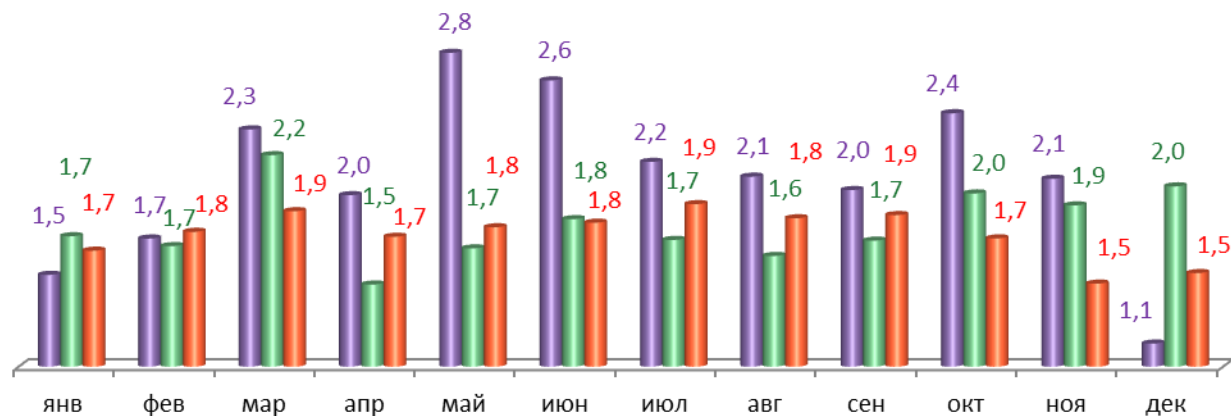
Наименование показателя	Январь- ноябрь 2014 г.	в % к январю- ноябрю 2013 г.	
Международная миграция	966	37,4	↓
в том числе:			
с государствами-участниками СНГ	914	39,9	↓
в том числе по странам:			
Азербайджан	42	27,1	↓
Армения	76	23,2	↓
Беларусь	29	322,2	↑
Казахстан	94	104,4	↑
Кыргызстан	54	24,9	↓
Молдова, республика	24	77,4	↓
Таджикистан	1	0,2	↓
Туркменистан	5	83,3	↓
Узбекистан	-101	-	↓
Украина	690	621,6	↑
со странами дальнего зарубежья	52	17,9	↓

ПРЕСТУПНОСТЬ

Основные показатели	Январь-декабрь 2014 г.	в % к январю- декабрю 2013 г.	
Зарегистрировано преступлений, всего случаев	21 004	97,3	↓
из них:			
умышленные убийства	47	72,3	↓
изнасилования	27	64,3	↓
кражи	10 038	89,7	↓
в т.ч. транспортных средств	407	85,5	↓
грабежи	838	70,4	↓
разбои	117	70,9	↓
мошенничество	1 909	110,5	↑
хулиганство	27	79,4	↓
наркобизнес	2 126	125,1	↑
Уровень преступности на 10 тыс. жителей	204,6	96,7	↓
Раскрываемость преступлений, %	55,8	103,9	↑

Динамика зарегистрированных преступлений

■ 2012 ■ 2013 ■ 2014
тыс. случаев



СОЦИАЛЬНО-ЭКОНОМИЧЕСКОЕ ПОЛОЖЕНИЕ РАЙОНОВ г. ПЕРМИ в январе-декабре 2014 г.

Основные показатели	Город	Административные районы						
		Дзержинский	Индустриальный	Кировский	Ленинский	Мотовилихинский	Орджоникидзевский	Свердловский
Численность постоянного населения на 01.01.2014, тыс. чел	1 026,5	161,9	165,1	129,6	53,1	187,8	113,3	215,6
Демография (за январь-ноябрь 2014 года)								
Родившихся - всего, чел.	13 177,0	2 146,0	2 098,0	1 688,0	534,0	2 487,0	1 631,0	2 593,0
в % к январю-ноябрю 2013 г.	102,4	104,4	105,0	99,6	97,6	104,1	98,5	102,5
Умерших - всего, чел.	11 218,0	1 554,0	1 649,0	1 492,0	488,0	2 213,0	1 311,0	2 511,0
в % к январю-ноябрю 2013 г.	100,9	98,5	106,0	102,8	93,3	103,0	96,5	100,5
Миграционный прирост/убыль, чел.	7 192,0	1 189,0	1 342,0	192,0	502,0	1 938,0	590,0	1 439,0
в % к январю-ноябрю 2013 г.	73,5	75,6	85,0	36,0	46,9	72,1	62,2	103,2
Объем отгруженных товаров собственного производства, выполненных работ и услуг								
Добыча полезных ископаемых, млн. руб.	12 425,6	400,5	н/д	н/д	10 731,9	н/д	н/д	н/д
Обрабатывающие производства, млн. руб.	520 613,0	10 404,5	353 874,0	22 900,1	7 333,2	21 684,0	35 665,3	68 751,9
Производство и распределение электроэнергии, газа и воды, млн. руб.	54 195,5	160,4	2 036,2	69,6	55,9	1 428,8	3 159,6	47 285,0
Инвестиции в основной капитал								
Инвестиции в основной капитал за январь-сентябрь 2014 г., млн. руб.	67 947,4	2 632,6	17 398,7	538,6	34 503,4	1 107,6	991,3	10 775,2
в % к январю-сентябрю 2013 г.	109,8	37,3	159,1	136,1	106,0	94,8	120,1	120,9
Строительство								
Объем работ, выполненный по виду деятельности «Строительство», млн. руб.	24 696,9	6 660,1	3 904,9	н/д	5 070,7	1 416,0	242,3	7 373,7
в % к январю-декабрю 2013 г.	127,4	165,3	122,4	-	114,3	115,5	113,2	117,3
Ввод в действие жилых домов, кв. м общей площади	576 475	71 900	83 707	31 130	17 992	74 433	79 576	102 876
в % к январю-декабрю 2013 г.	110,3	72,4	154,6	91,3	в 7,4р.	142,1	184,1	89,2

Основные показатели	Город	Административные районы						
		Дзержинский	Индустриальный	Кировский	Ленинский	Мотовилихинский	Орджоникидзевский	Свердловский
Финансы (за январь-ноябрь 2014 года)								
Финансовый результат крупных и средних предприятий и организаций, млн. руб.	127 080,6	2 663,9	52 685,3	813,0	56 112,9	-1 508,2	1 020,8	2 240,6
Число прибыльных организаций в % к их общему числу	74,6	77,9	83,8	70,0	76,4	61,8	72,2	73,7
Сумма прибыли, млн. руб.	127 080,5	3 332,0	54 474,5	955,4	56 668,5	1 271,5	1 358,0	9 020,6
Число убыточных организаций в % к их общему числу	25,4	22,1	16,2	30,0	23,6	38,2	27,8	26,3
Сумма убытка, млн. руб.	13 052,2	668,1	1 789,2	142,4	555,6	2 779,7	337,2	6 780,0

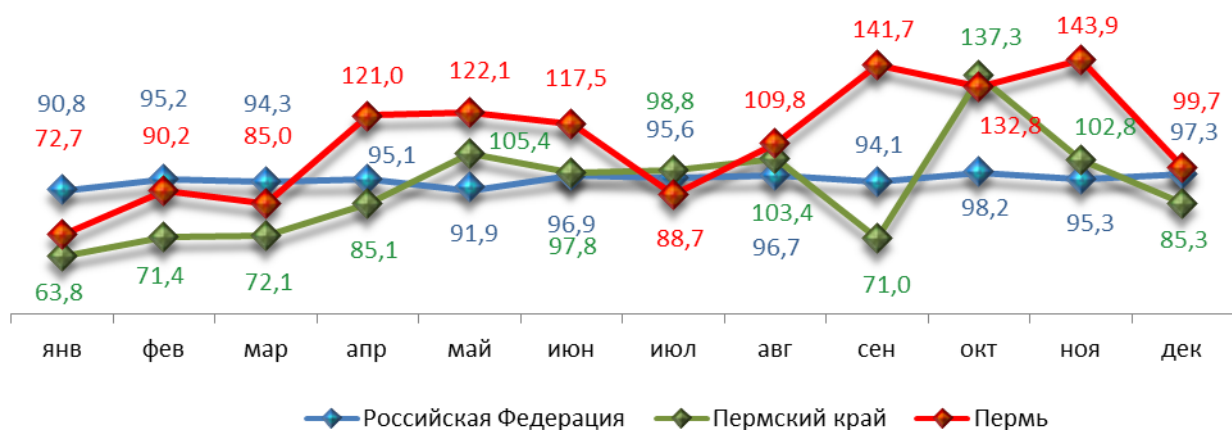
СРАВНИТЕЛЬНЫЙ АНАЛИЗ СОЦИАЛЬНО-ЭКОНОМИЧЕСКОГО РАЗВИТИЯ РОССИЙСКОЙ ФЕДЕРАЦИИ, ПЕРМСКОГО КРАЯ И ГОРОДА ПЕРМИ

Динамика объема работ, выполненных по виду деятельности «Строительство»

	Российская Федерация		Пермский край		Пермь	
	Млрд. рублей	в % к соотв. периоду предыдущего года	Млн. руб.	в % к соотв. периоду предыдущего года	Млн. руб.	в % к соотв. периоду предыдущего года
Январь	254,7	90,8	3 185,6	63,8	745,1	72,7
Февраль	283,7	95,2	3 717,5	71,4	821,4	90,2
Март	375,4	94,3	4 005,5	72,1	1 119,4	85,0
Апрель	392,9	95,1	4 510,2	85,1	1 327,0	121,0
Май	431,4	91,9	6 290,1	105,4	1 369,4	122,1
Июнь	5 551,1	96,9	7 421,6	97,8	1 863,7	117,5
Июль	559,4	95,6	7 511,2	98,8	1 735,4	88,7
Август	559,1	96,7	7 131,3	103,4	1 889,3	109,8
Сентябрь	588,9	94,1	7 753,1	71,0	2 461,6	141,7
Октябрь	600,6	98,2	9 322,0	137,3	2 382,3	132,8
Ноябрь	586,2	95,3	7 165,4	102,8	2 381,0	143,9
Декабрь	798,3	97,3	11 236,9	85,3	2 666,0	99,7

Динамика объема строительных работ

в % к соотв. периоду
предыдущего года

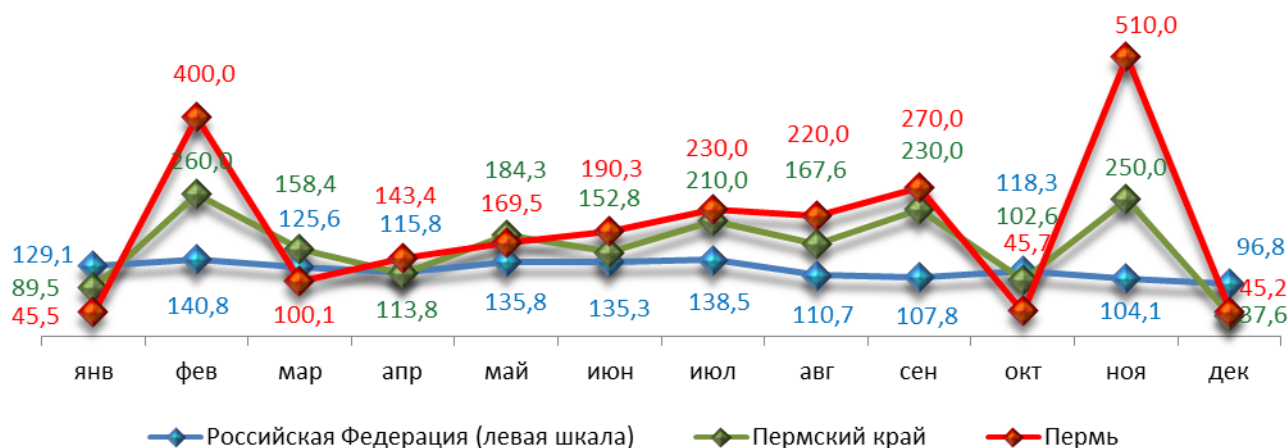


Динамика ввода в действие жилых домов

	Российская Федерация		Пермский край		Пермь	
	Млн. кв. м общей площади	в % к соотв. периоду предыдущего года	Тыс. кв. м общей площади	в % к соотв. периоду предыдущего года	Тыс. кв. м общей площади	в % к соотв. периоду предыдущего года
Январь	4,6	129,1	22,9	89,5	7,35	45,5
Февраль	4,1	140,8	93,0	260,0	54,11	400,0
Март	4,9	125,6	75,1	158,4	22,83	100,1
Апрель	4,3	115,8	62,4	113,8	33,89	143,4
Май	4,6	135,8	66,2	184,3	30,58	169,5
Июнь	6,9	135,3	58,2	152,8	30,31	190,3
Июль	5,8	138,5	100,6	210,0	50,29	230,0
Август	5,6	110,7	71,4	167,6	43,60	220,0
Сентябрь	7,4	107,8	95,5	230,0	54,26	270,0
Октябрь	7,9	118,3	102,2	102,6	34,29	45,7
Ноябрь	7,9	104,1	181,5	250,0	99,22	510,0
Декабрь	17,0	96,8	174,2	37,6	115,76	45,2

Динамика ввода жилья

в % к соот. периоду
предыдущего года

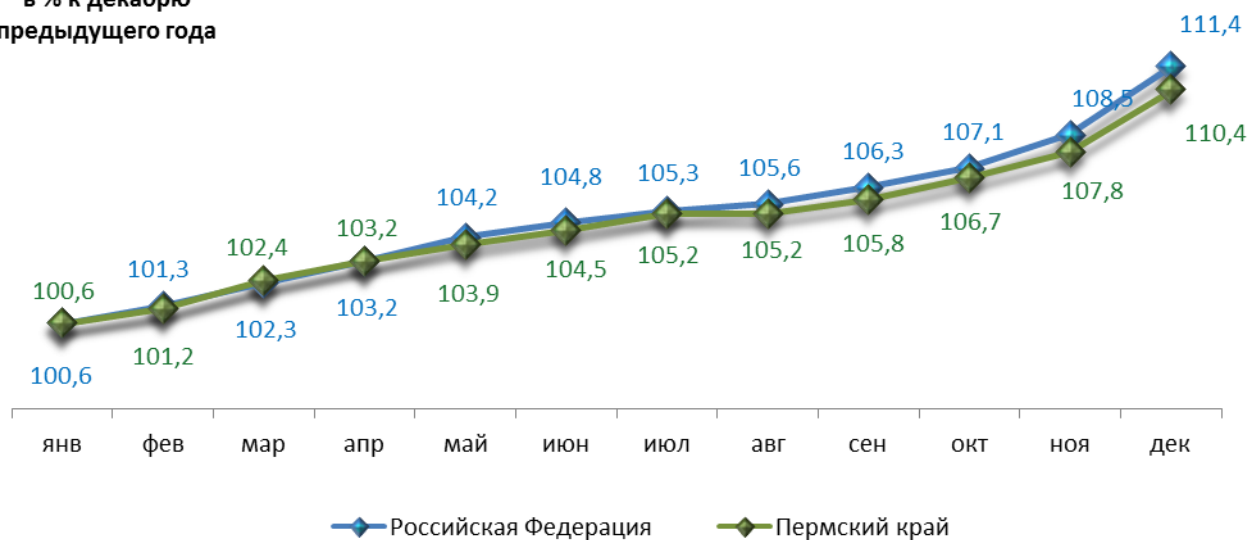


Индексы потребительских цен и тарифов на товары и услуги

	Российская Федерация		Пермский край	
	к предыдущему периоду	к декабрю предыдущего года	к предыдущему периоду	к декабрю предыдущего года
Январь	100,6	100,6	100,6	100,6
Февраль	100,7	101,3	100,7	101,2
Март	101,0	102,3	101,1	102,4
Апрель	100,9	103,2	100,8	103,2
Май	100,9	104,2	100,6	103,9
Июнь	100,6	104,8	100,6	104,5
Июль	100,5	105,3	100,7	105,2
Август	100,2	105,6	100,0	105,2
Сентябрь	100,7	106,3	100,5	105,8
Октябрь	100,8	107,1	100,8	106,7
Ноябрь	101,3	108,5	101,1	107,8
Декабрь	102,6	111,4	102,5	110,4

Динамика индекса потребительских цен

в % к декабрю
предыдущего года

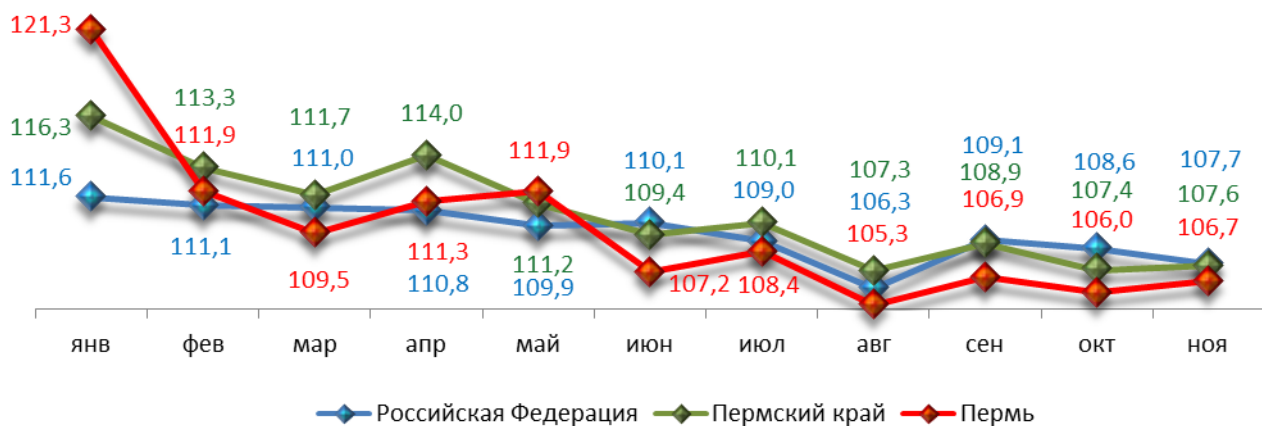


Среднемесячная номинальная начисленная заработная плата

	Российская Федерация		Пермский край		Пермь	
	руб.	в % к соотв. периоду предыдущего года	руб.	в % к соотв. периоду предыдущего года	руб.	в % к соотв. периоду предыдущего года
Январь	29 535,0	111,6	25 655,6	116,3	35 153,6	121,3
Февраль	29 255,0	111,1	24 279,6	113,3	31 838,8	111,9
Март	31 486,0	111,0	25 414,7	111,7	33 269,8	109,5
Апрель	32 947,0	110,8	27 408,0	114,0	36 537,0	111,3
Май	32 272,0	109,9	26 780,3	111,2	35 598,0	111,9
Июнь	33 726,0	110,1	27 969,9	109,4	36 886,7	107,2
Июль	32 515,0	109,0	26 962,8	110,1	35 553,8	108,4
Август	30 763,0	106,3	25 874,3	107,3	33 821,1	105,3
Сентябрь	31 929,0	109,1	26 275,6	108,9	34 351,4	106,9
Октябрь	32 439,0	108,6	26 469,1	107,4	34 872,4	106,0
Ноябрь	32 546,0	107,7	26 592,8	107,6	35 418,7	106,7

Динамика среднемесячной заработной платы

в % к соотв. периоду
предыдущего года

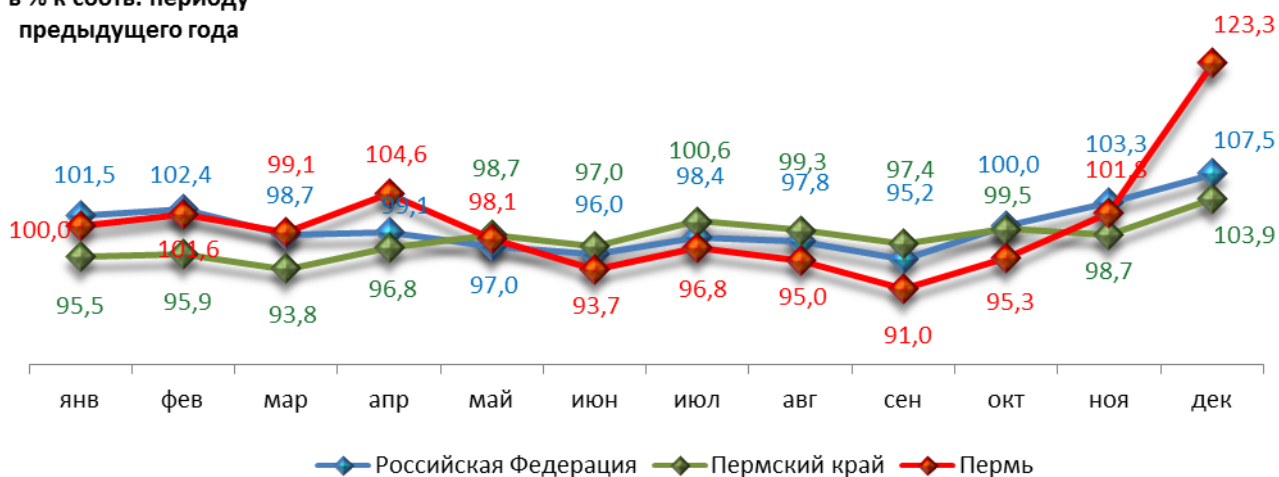


Динамика численности безработных

	Российская Федерация		Пермский край		Пермь	
	тыс. человек	в % к предыдущему месяцу	человек	в % к предыдущему месяцу	человек	в % к предыдущему месяцу
Январь	931,0	101,5	20 561,0	95,5	2 801,0	100,0
Февраль	953,0	102,4	21 118,0	95,9	2 846,0	101,6
Март	941,0	98,7	20 949,0	93,8	2 777,0	99,1
Апрель	933,0	99,1	21 457,0	96,8	2 932,0	104,6
Май	905,0	97,0	20 744,0	98,7	2 748,0	98,1
Июнь	869,0	96,0	20 022,0	97,0	2 625,0	93,7
Июль	854,0	98,4	20 087,0	100,6	2 712,0	96,8
Август	836,0	97,8	19 541,0	99,3	2 661,0	95,0
Сентябрь	796,0	95,2	17 371,0	97,4	2 549,0	91,0
Октябрь	796,0	100,0	17 457,0	99,5	2 670,0	95,3
Ноябрь	822,0	103,3	18 321,0	98,7	2 852,0	101,8
Декабрь	883,0	107,5	20 906,0	103,9	3 456,0	123,3

Динамика численности безработных

в % к соотв. периоду
предыдущего года



При подготовке Кратких итогов социально-экономического развития города Перми за январь-декабрь 2014 года использовались данные Территориального органа Федеральной службы государственной статистики по Пермскому краю, ГКУ Центр занятости населения города Перми Пермского края и информация, представленная функциональными органами администрации города Перми.

Ответственный исполнитель:
Аксенова Татьяна Леонидовна
Отдел анализа и прогнозирования
Департамент планирования и мониторинга
Администрация города Перми
Тел: (342) 212-19-97