

**Администрация города Перми  
Планово-экономический департамент**



**КРАТКИЕ ИТОГИ**  
**СОЦИАЛЬНО-ЭКОНОМИЧЕСКОГО**  
**РАЗВИТИЯ города ПЕРМИ**

**ЯНВАРЬ**  
**2015 года**

Пермь - 2015

## Основные итоги социально-экономического развития города Перми за январь 2015 года

Наименование показателя	Январь 2015 г.	в % к январю 2014 г.	
Численность постоянного населения на 01.01.2014, чел.	1 026 481	101,2	↑
Оборот крупных и средних организаций, млн. руб.	82 415,0	69,4	↓
Объем отгруженной продукции собственного производства, выполненных работ и услуг, млн. руб.	54 538,9	71,5	↓
Ввод в действие общей площади жилых домов, кв. м	14 126,0	192,1	↑
Грузооборот, млн. т-км	12,5	85,5	↓
Объём платных услуг населению, млн. руб.	7 051,6	100,7*	↑
Индекс потребительских цен на все товары и платные услуги, январь к декабрю предыдущего года	110,4	-	
Численность работающих на крупных и средних предприятиях, чел.***	313 150,0	99,7	↓
Численность зарегистрированных безработных на конец отчетного периода, чел.	3 577,0	103,5**	↑
Среднемесячная заработная плата работников крупных и средних предприятий города, руб.***	35 991,8	108,6	↑
Уровень зарегистрированных преступлений на 10 тыс. населения, единиц	14,7	90,7	↓

\* в сопоставимых ценах

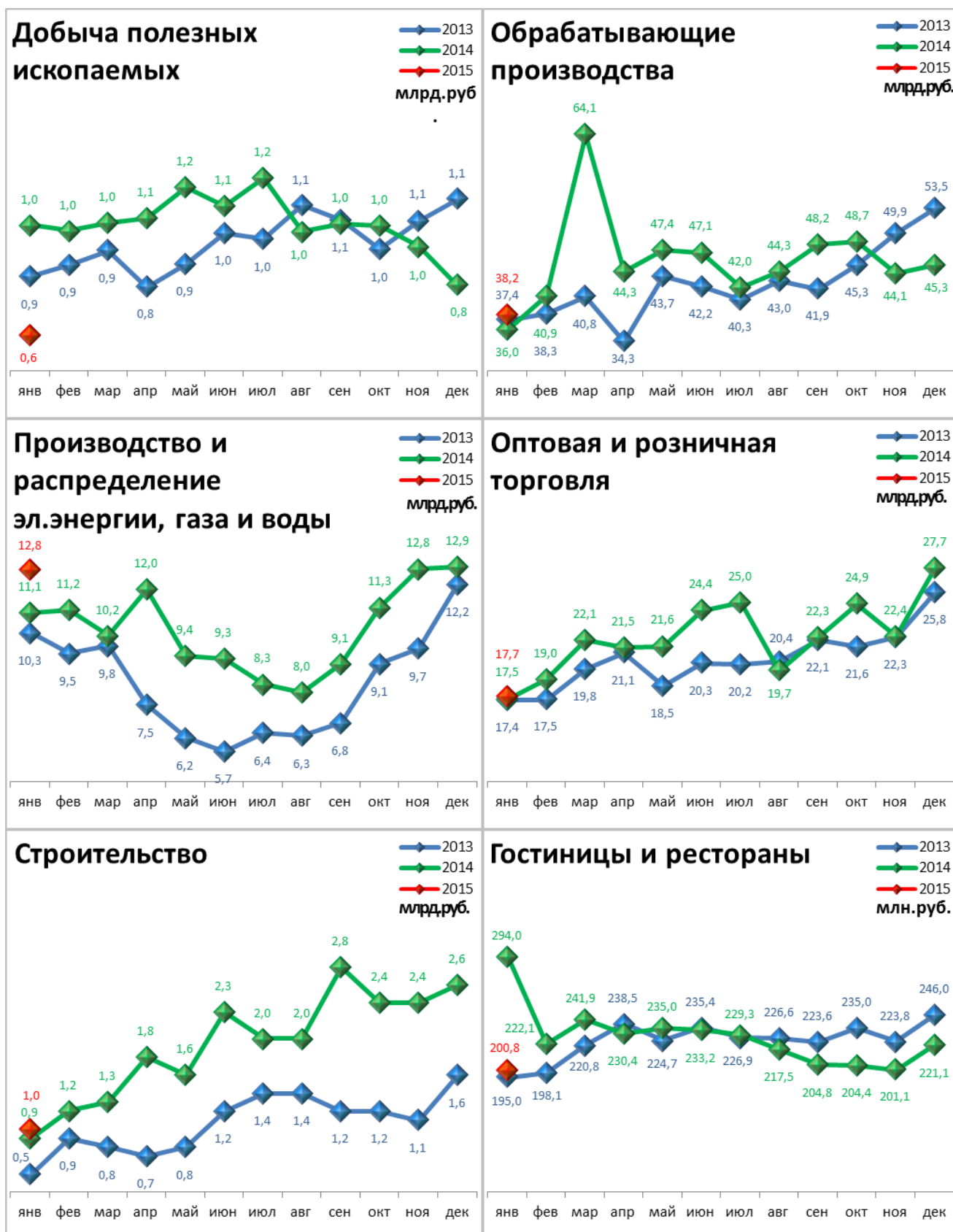
\*\* в % к декабрю 2014 г.

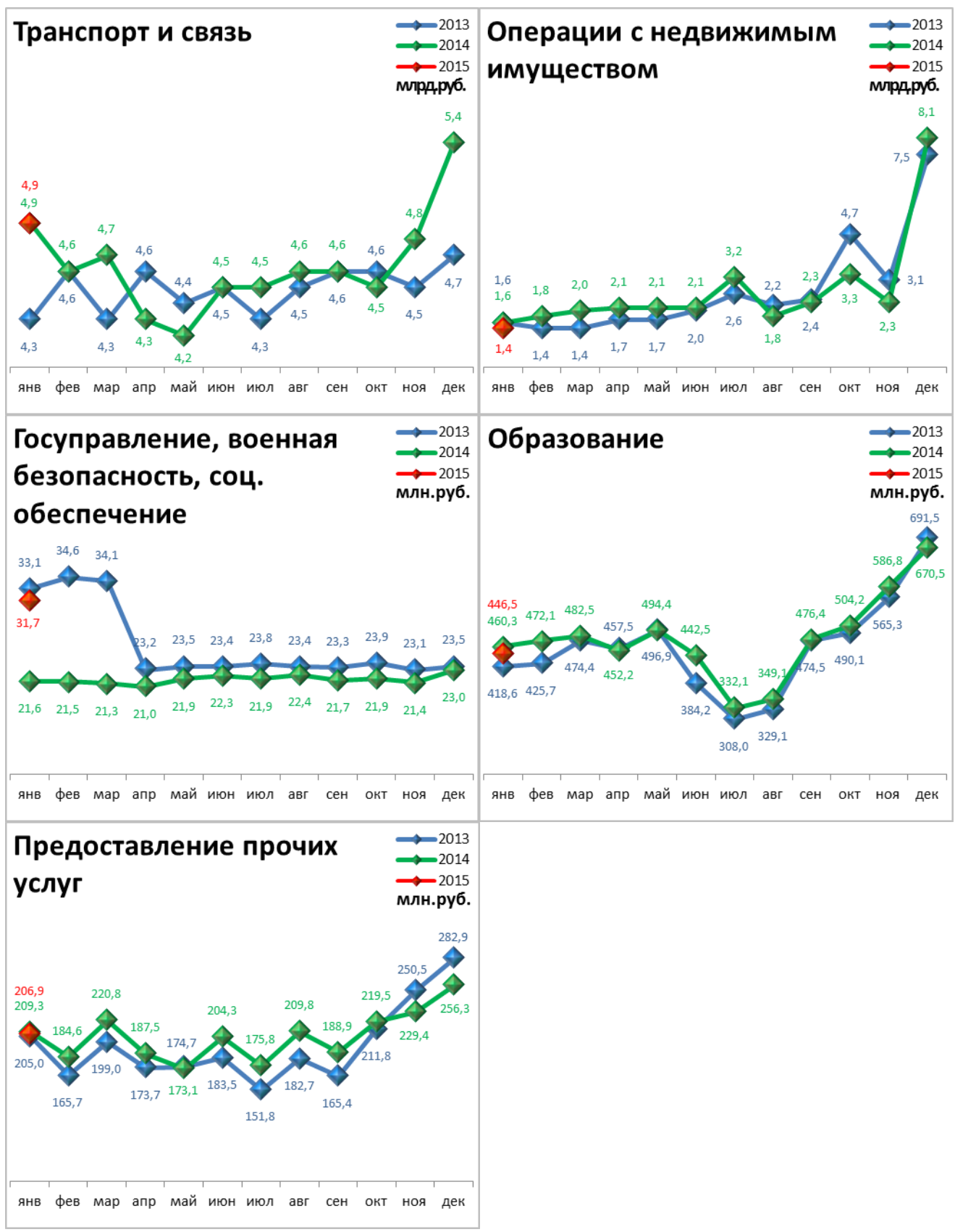
\*\*\* за январь-декабрь 2014 г.

**ЭКОНОМИЧЕСКАЯ АКТИВНОСТЬ**

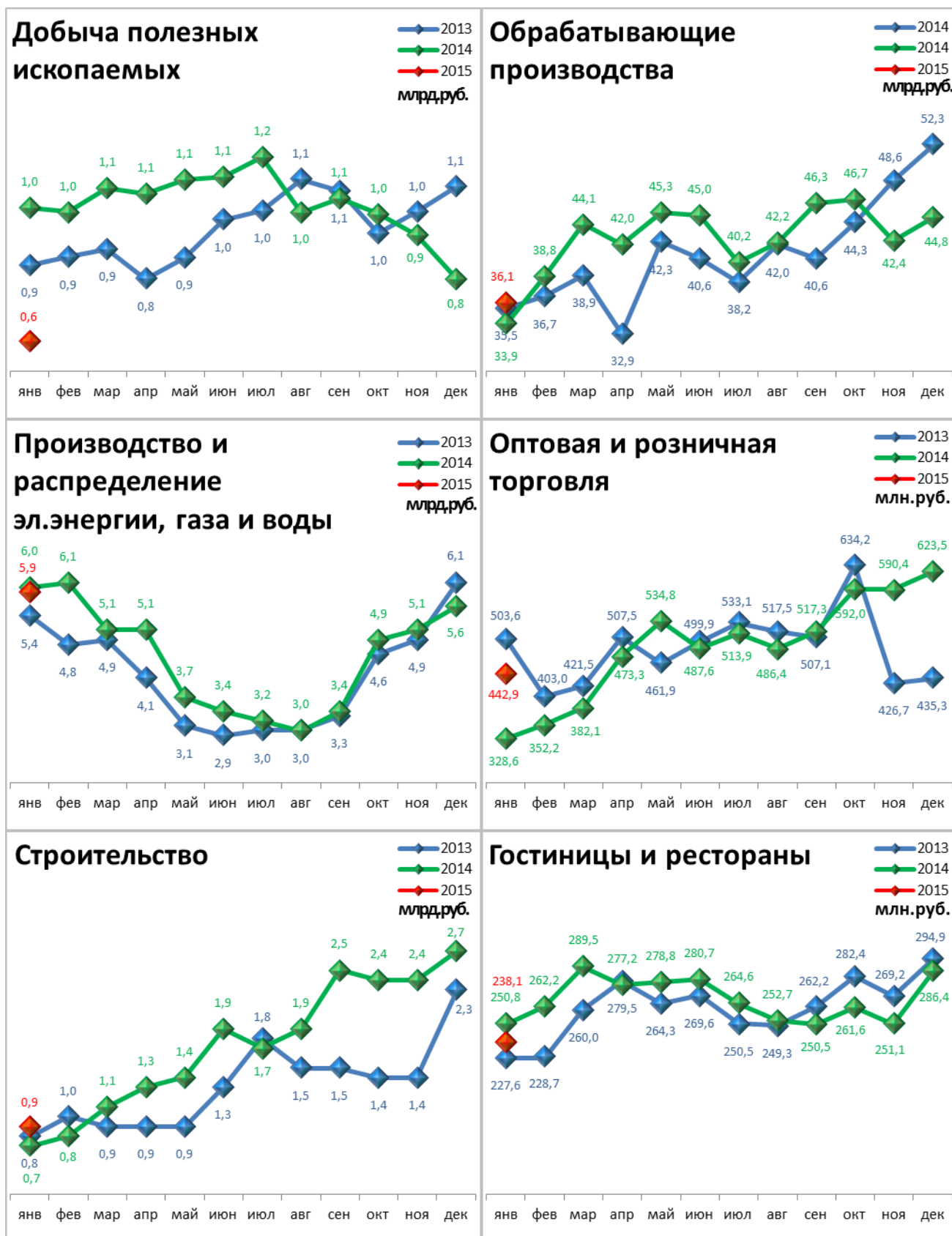
Основные показатели	Оборот крупных и средних организаций (по ОКВЭД), млн. руб.			Объем отгруженной продукции собственного производства, выполненных работ и услуг, млн. руб.		
	Январь 2015 г.	в % к январю 2014 г.		Январь 2015 г.	в % к январю 2014 г.	
<b>Всего</b>	<b>82 415,0</b>	<b>69,4</b>	<b>↓</b>	<b>54 538,9</b>	<b>71,5</b>	<b>↓</b>
в том числе:						
Добыча полезных ископаемых	819,7	110,3	↑	813,3	112,4	↑
Обрабатывающие производства	40 138,0	77,1	↓	38 152,2	76,5	↓
из них:						
производство пищевых продуктов	1 380,2	64,8	↓	1 167,7	65,7	↓
обработка древесины	н/д	77,9	↓	58,2	77,5	↓
целлюлозно-бумажное производство, полиграфия	1 398,0	43,3	↓	1 300,3	48,3	↓
производство кокса и нефтепродуктов	26 078,7	111,1	↑	н/д	112,7	↑
химическое производство	3 230,9	93,0	↓	3 036,4	89,4	↓
производство резиновых и пластмассовых изделий	125,7	82,4	↓	89,5	83,9	↓
производство неметаллических минеральных продуктов	223,4	64,3	↓	320,3	72,4	↓
металлургическое производство	1 020,9	58,1	↓	764,4	65,5	↓
производство машин и оборудования	2 667,1	40,9	↓	1 959,0	22,9	↓
производство электрооборудования	1 542,8	49,0	↓	1 512,4	51,2	↓
производство транспортных средств	1 717,3	32,9	↓	1 685,0	42,8	↓
Производство и распределение электроэнергии, газа и воды	13 445,8	95,0	↓	5 895,1	105,0	↑
Строительство	1 123,4	29,5	↓	759,4	25,4	↓
Оптовая и розничная торговля, ремонт автотранспортных средств	18 697,6	61,5	↓	350,0	71,9	↓
Гостиницы и рестораны	230,5	84,2	↓	271,6	77,7	↓
Транспорт и связь	4 680,1	94,6	↓	4 315,7	97,2	↓
Операции с недвижимым имуществом	1 717,6	15,3	↓	2 373,9	27,3	↓
Госуправление, военная безопасность, социальное обеспечение	41,7	40,5	↓	21,8	57,4	↓
Образование	447,9	63,4	↓	337,6	65,6	↓
Здравоохранение и социальные услуги	825,5	49,1	↓	842,2	49,2	↓
Прочие коммунальные, социальные и персональные услуги	198,1	88,0	↓	360,9	98,1	↓

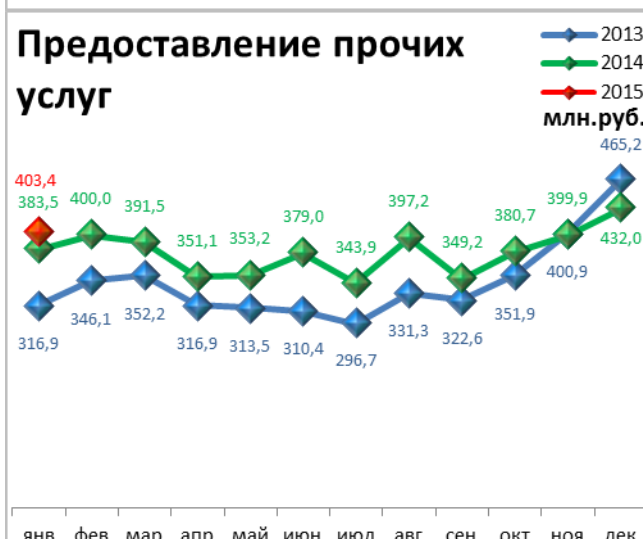
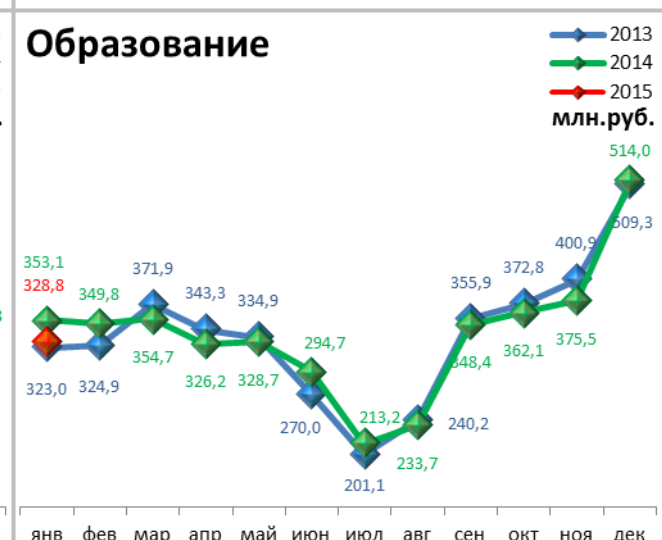
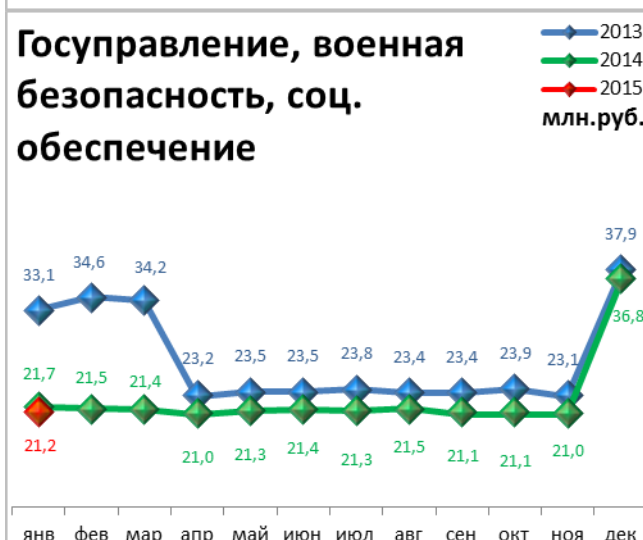
## Динамика оборота крупных и средних организаций





## Динамика объема отгруженной продукции собственного производства, выполненных работ и услуг





## СТРОИТЕЛЬСТВО

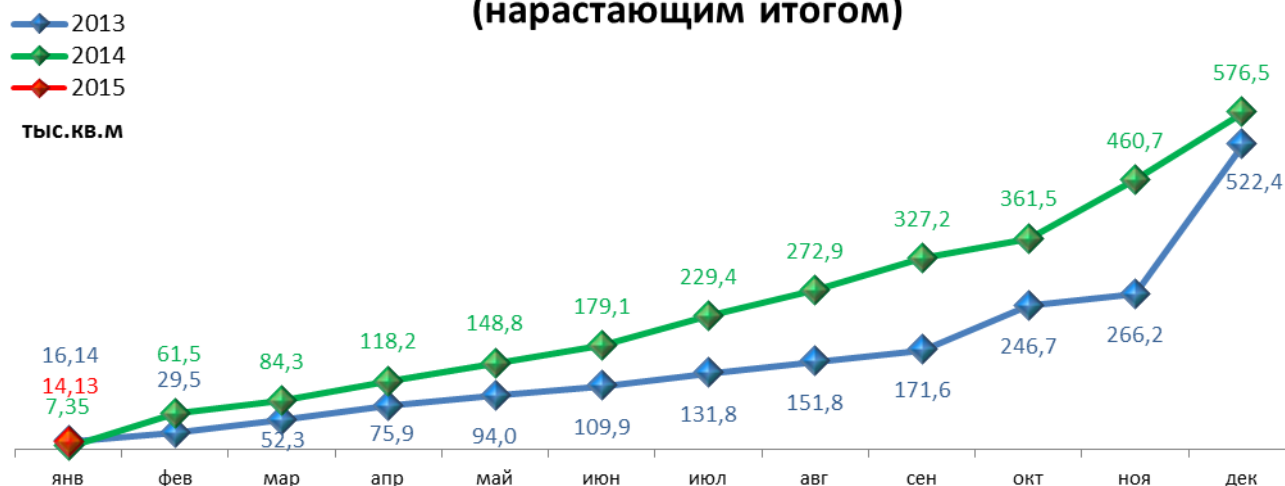
### Произведено работ по договорам строительного подряда силами организаций всех форм собственности

Наименование показателя	Январь 2015 г. млн. руб.	в % к январю 2014 Г.	
Всего по городу Перми	909,9	120,9	↑
в том числе по районам:			
Дзержинский	162,9	в 3,5р.	↑
Индустриальный	360,2	190,1	↑
Кировский	-	-	
Ленинский	106,1	69,3	↓
Мотовилихинский	40,6	65,2	↓
Орджоникидзевский	н/д	40,8	↓
Свердловский	232,3	82,6	↓

### Ввод в действие общей площади жилых домов

Наименование показателя	Январь 2015 г. кв. м	в % к январю 2014 г.	
Всего по городу Перми	14 126	192,1	↑

### Ввод в действие общей площади жилых домов (нарастающим итогом)





## ТРАНСПОРТ

### Основные показатели работы автотранспорта

Наименование показателя	Январь 2015 г.	в % к январю 2014 г.	
Перевезено грузов, тыс. т	36,5	51,0	↓
Грузооборот, тыс. т-км	12 471,1	85,5	↓
Перевезено пассажиров, млн. чел.	13,8	90,9	↓
Пассажирооборот, млн. пасс-км	141,3	78,8	↓

**ФИНАНСЫ****Финансовые результаты деятельности организаций г. Перми**

Основные показатели	Январь-декабрь 2013 г. млн. руб.	в % к январю-декабрю 2013 г.	
Всего	121 078,6	99,6	↓
из них:			
Добыча полезных ископаемых	45 751,6	88,6	↓
Обрабатывающие производства	60 666,5	129,5	↑
из них:			
производство пищевых продуктов	499,0	53,6	↓
обработка древесины	-364,4	-	
целлюлозно-бумажное производство, полиграфия	-63,9	-	
химическое производство	7 262,5	180,1	↑
производство резиновых и пластмассовых изделий	-32,4	-	
производство неметаллических минеральных продуктов	179,7	52,1	↓
металлургическое производство	0,6	-	
производство машин и оборудования (без производства оружия и боеприпасов)	2 971,8	106,4	↑
производство электрооборудования	1 293,8	128,2	↑
производство транспортных средств	2 547,2	178,3	↑
Производство и распределение электроэнергии, газа и воды	-1 787,5	-	
Строительство	3 209,2	109,5	↑
Оптовая и розничная торговля	4 805,2	66,0	↓
Гостиницы и рестораны	5,8	71,3	↓
Транспорт и связь	5 171,5	107,5	↑
Финансовая деятельность	148,9	9,5	↓
Операции с недвижимым имуществом	2 858,4	87,3	↓
Госуправление, военная безопасность, социальное обеспечение	н/д	114,6	↑
Образование	14,6	60,7	↓
Здравоохранение и социальные услуги	168,9	109,5	↑
Предоставление прочих услуг	70,0	95,9	↓

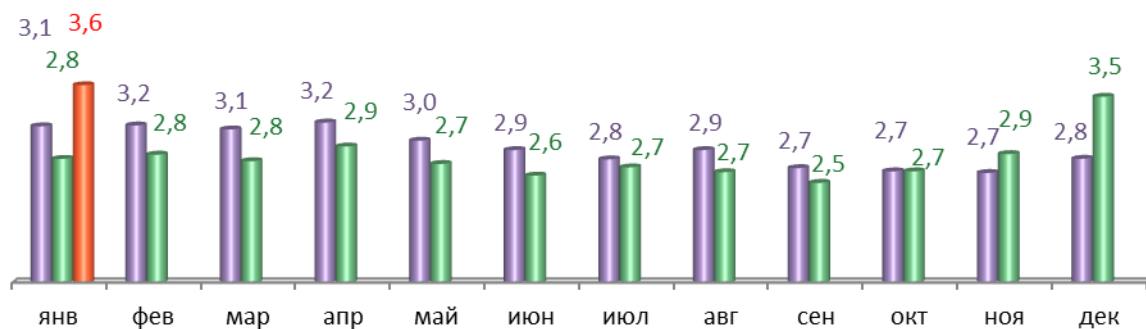
## РЫНОК ТРУДА и БЕЗРАБОТИЦА

Основные показатели	Январь-декабрь 2014 г.	в % к январю-декабрю 2013 г.	
Численность работающих на крупных и средних предприятиях – всего, чел.	313 150	99,7	↓
в том числе по отраслям:			
Добыча полезных ископаемых	1 908	103,2	↑
Обрабатывающие производства	87 093	98,5	↓
Производство и распределение электроэнергии, газа и воды	12 175	96,6	↓
Строительство	12 539	104,3	↑
Оптовая и розничная торговля	22 762	109,1	↑
Гостиницы и рестораны	2 097	109,4	↑
Транспорт и связь	27 546	98,8	↓
Финансовая деятельность	14 602	89,9	↓
Операции с недвижимым имуществом	27 217	98,9	↓
Госуправление, военная безопасность, социальное обеспечение	30 155	100,0	↓
Образование	34 909	99,1	↓
Здравоохранение и социальные услуги	31 310	101,2	↑
Предоставление прочих услуг	8 331	103,0	↑

	Декабрь 2014 г.	Январь 2015 г.	Январь 2015 г.	Январь 2015 г. в % к декабрю 2013 г.	
Численность граждан, обратившихся за содействием в поиске подходящей работы, на конец отчетного периода	5 507	5 812	5 812	105,5	↑
из них:					
незанятые граждане	5 335	5 673	5 673	106,3	↑
Численность безработных граждан, на конец отчетного периода	3 456	3 577	3 577	103,5	↑
в том числе получают пособие по безработице	2 620	2 814	2 814	107,4	↑
Заявленная работодателями потребность в работниках на конец отчетного периода	18 644	19 420	19 420	104,2	↑
из них:					
по рабочим профессиям	14 808	15 094	15 094	101,9	↑
с оплатой труда выше прожиточного минимума	15 392	16 605	16 605	107,9	↑
Число граждан, нашедших работу (доходное занятие)	470	345	345	73,4	↓
из них безработные граждане	250	190	190	76,0	↓

## Динамика численности безработных граждан

■ 2013 ■ 2014 ■ 2015  
тыс.чел.



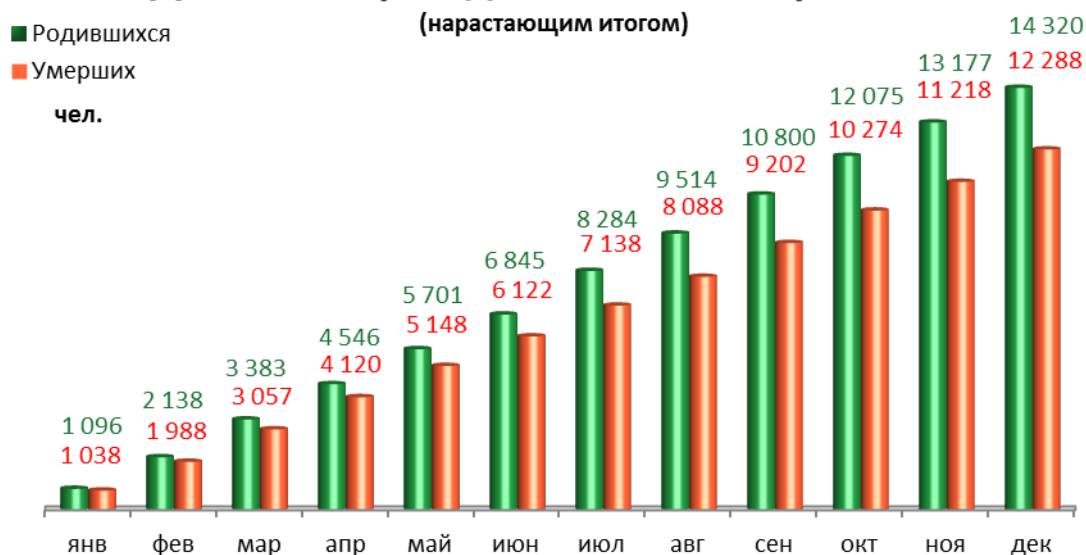
**МАТЕРИАЛЬНОЕ ПОЛОЖЕНИЕ НАСЕЛЕНИЯ**

Основные показатели	Январь-декабрь 2014 г.	в % к январю-декабрю 2013 г.	
Среднемесячная заработная плата работников крупных и средних предприятий города - всего, руб.:	35 991,8	108,6	↑
в т.ч. по отраслям:			
Добыча полезных ископаемых	64 093,3	115,7	↑
Обрабатывающие производства	34 137,5	109,9	↑
Производство и распределение электроэнергии, газа и воды	36 486,7	109,4	↑
Строительство	30 203,5	105,3	↑
Оптовая и розничная торговля, ремонт автотранспортных средств	27 646,6	112,4	↑
Гостиницы и рестораны	21 437,6	109,2	↑
Транспорт и связь	32 727,5	105,6	↑
Финансовая деятельность	59 349,5	117,2	↑
Операции с недвижимым имуществом	44 431,0	107,3	↑
Госуправление, военная безопасность, социальное обеспечение	44 148,9	103,9	↑
Образование	29 209,8	109,5	↑
Здравоохранение и социальные услуги	30 469,4	110,8	↑
Предоставление прочих услуг	30 017,0	114,7	↑

## ДЕМОГРАФИЯ

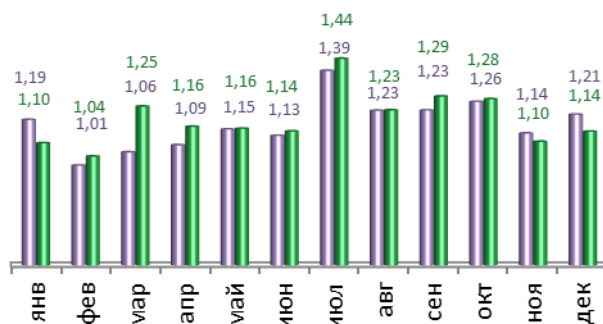
Наименование показателя	Январь-декабрь 2013 г.	в % к январю-декабрю 2013 г.	
Родившихся - всего, чел.	14 320	101,7	↑
в расчете на 1000 населения	13,9	100,0	↓
Умерших - всего, чел.	12 288	101,1	↑
в расчете на 1000 населения	12,0	100,0	↓
Умерших детей до 1 года - всего, чел.	86	91,5	↓
в расчете на 1000 родившихся	6,0	89,6	↓
Естественный прирост, убыль(-), чел.	2032	105,8	↑
в расчете на 1000 населения	1,9	100,0	↓
Число браков, ед.	8 490	98,5	↓
Число разводов, ед.	5 000	101,6	↑
Миграционный прирост/убыль, чел.	7 965	74,5	↓

### Динамика рождаемости и смертности



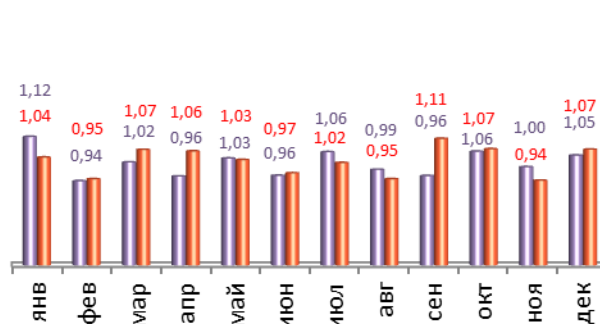
### Динамика рождаемости (месяц)

■ 2013  
■ 2014  
тыс.чел.



### Динамика смертности (месяц)

■ 2013  
■ 2014  
тыс.чел.

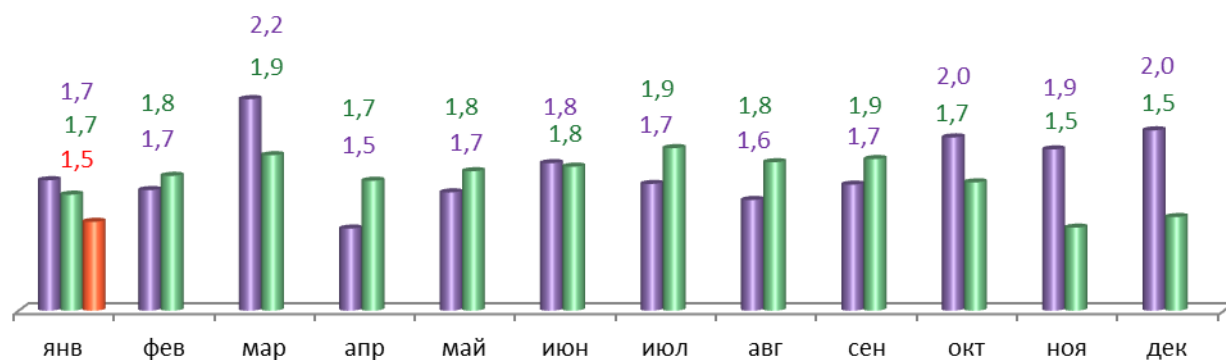


## ПРЕСТУПНОСТЬ

Основные показатели	Январь 2015 г.	в % к январю 2014 г.	
		Значение	Изменение
Зарегистрировано преступлений, всего случаев	1 504	90,7	↓
из них:			
умышленные убийства	9	в 3,0р.	↑
изнасилования	1	50,0	↓
кражи	654	85,0	↓
в т.ч. транспортных средств	18	105,9	↑
грабежи	49	59,0	↓
разбои	4	40,0	↓
мошенничество	192	116,4	↑
хулиганство	5	в 5,0р.	↑
наркобизнес	142	108,4	↑
Уровень преступности на 10 тыс. жителей	14,7	90,7	↓
Раскрываемость преступлений, %	48,8	127,7	↑

### Динамика зарегистрированных преступлений

■ 2013 ■ 2014 ■ 2015  
тыс. случаев



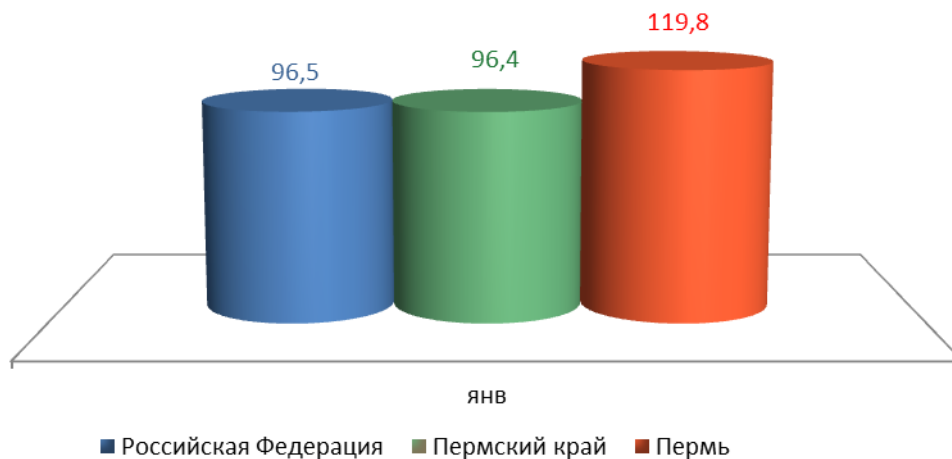
**СРАВНИТЕЛЬНЫЙ АНАЛИЗ  
СОЦИАЛЬНО-ЭКОНОМИЧЕСКОГО РАЗВИТИЯ  
РОССИЙСКОЙ ФЕДЕРАЦИИ, ПЕРМСКОГО КРАЯ И ГОРОДА ПЕРМИ**

**Динамика объема работ, выполненных по виду деятельности  
«Строительство»**

	Российская Федерация		Пермский край		Пермь	
	Млрд. рублей	в % к соотв. периоду предыдущего года	Млн. руб.	в % к соотв. периоду предыдущего года	Млн. руб.	в % к соотв. периоду предыдущего года
Январь	257,7	96,5	3 126,7	96,4	909,9	119,8

**Динамика объема строительных работ**

в % к соответствующему периоду предыдущего года



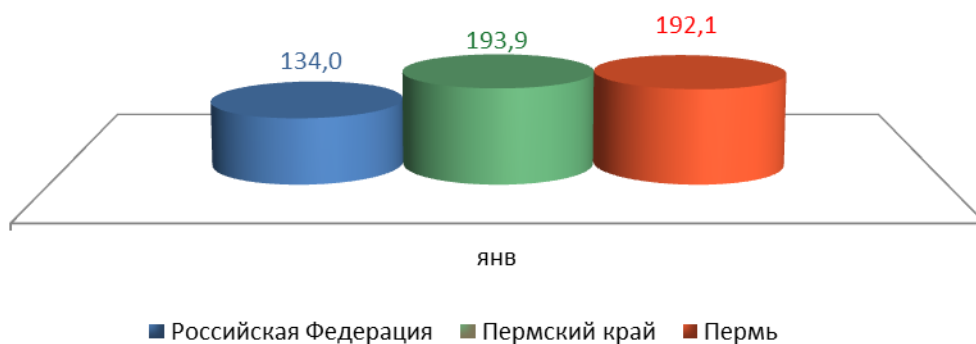


### Динамика ввода в действие жилых домов

	Российская Федерация		Пермский край		Пермь	
	Млн. кв. м общей площади	в % к соотв. периоду предыдущего года	Тыс. кв. м общей площади	в % к соотв. периоду предыдущего года	Тыс. кв. м общей площади	в % к соотв. периоду предыдущего года
Январь	6,2	134,0	44,4	193,9	14,13	192,1

### Динамика ввода жилья

в % к  
соответствующему  
периоду  
предыдущего года

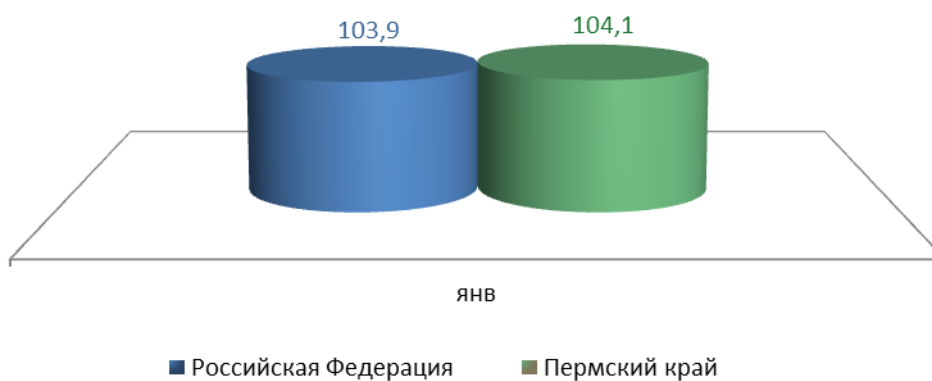


## Индексы потребительских цен и тарифов на товары и услуги

	Российская Федерация		Пермский край	
	к предыдущему периоду	к декабрю предыдущего года	к предыдущему периоду	к декабрю предыдущего года
Январь	103,9	103,9	104,1	104,1

### Динамика индекса потребительских цен

в % к декабрю  
предыдущего года

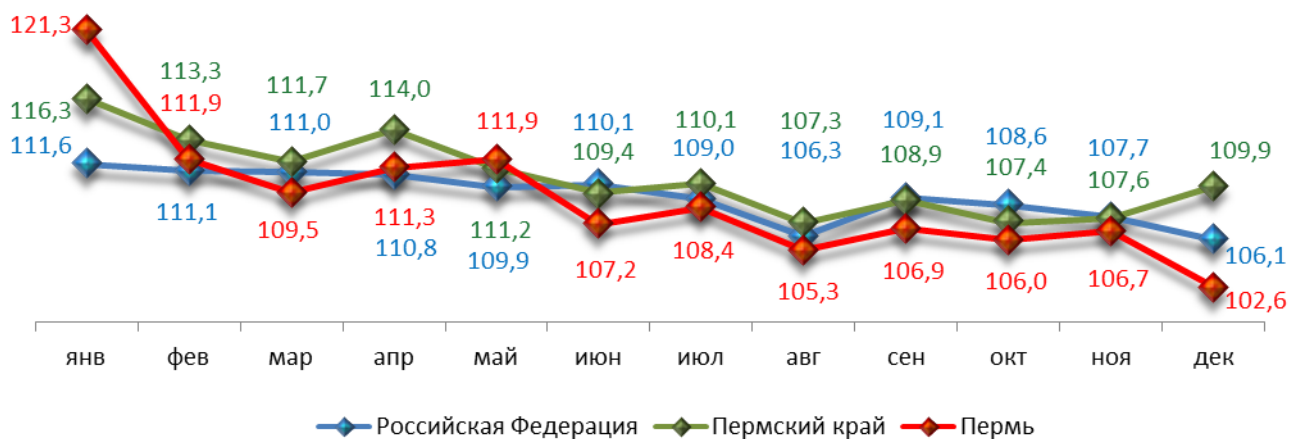


## Среднемесячная номинальная начисленная заработная плата

	Российская Федерация		Пермский край		Пермь	
	руб.	в % к соотв. периоду предыдущего года	руб.	в % к соотв. периоду предыдущего года	руб.	в % к соотв. периоду предыдущего года
Январь	29 535,0	111,6	25 655,6	116,3	35 153,6	121,3
Февраль	29 255,0	111,1	24 279,6	113,3	31 838,8	111,9
Март	31 486,0	111,0	25 414,7	111,7	33 269,8	109,5
Апрель	32 947,0	110,8	27 408,0	114,0	36 537,0	111,3
Май	32 272,0	109,9	26 780,3	111,2	35 598,0	111,9
Июнь	33 726,0	110,1	27 969,9	109,4	36 886,7	107,2
Июль	32 515,0	109,0	26 962,8	110,1	35 553,8	108,4
Август	30 763,0	106,3	25 874,3	107,3	33 821,1	105,3
Сентябрь	31 929,0	109,1	26 275,6	108,9	34 351,4	106,9
Октябрь	32 439,0	108,6	26 469,1	107,4	34 872,4	106,0
Ноябрь	32 546,0	107,7	26 592,8	107,6	35 418,7	106,7
Декабрь	41 985,0	106,1	27 197,5	109,9	48 568,5	102,6

## Динамика среднемесячной заработной платы

в % к соотв. периоду  
предыдущего года



## Динамика численности безработных

	Российская Федерация		Пермский край		Пермь	
	тыс. человек	в % к предыдущему месяцу	человек	в % к предыдущему месяцу	человек	в % к предыдущему месяцу
Январь	924,0	102,6	21 586,0	105,0	3 577,0	103,5



При подготовке Кратких итогов социально-экономического развития города Перми за январь 2015 года использовались данные Территориального органа Федеральной службы государственной статистики по Пермскому краю, ГКУ Центр занятости населения города Перми Пермского края и информация, представленная функциональными органами администрации города Перми.

Ответственный исполнитель:  
консультант отдела анализа и прогнозирования  
департамента планирования и мониторинга администрации города Перми  
Аксенова Татьяна Леонидовна  
+7 (342) 212 19 97