

**Администрация города Перми
Планово-экономический департамент**



**КРАТКИЕ ИТОГИ
СОЦИАЛЬНО-ЭКОНОМИЧЕСКОГО
РАЗВИТИЯ города ПЕРМИ**

**ЯНВАРЬ-ФЕВРАЛЬ
2015 года**

Пермь - 2015

Основные итоги социально-экономического развития города Перми за январь-февраль 2015 года

Наименование показателя	Январь- февраль 2015 г.	в % к январю- февралю 2014 г.	
Численность постоянного населения на 01.01.2015, чел.	1 036 476	101,0	↑
Оборот крупных и средних организаций, млн. руб.	145 763,7	88,2	↓
Объем отгруженной продукции собственного производства, выполненных работ и услуг, млн. руб.	93 744,5	86,7	↓
Ввод в действие общей площади жилых домов, кв. м	60 500,0	98,4	↓
Грузооборот, млн. т-км	28,4	87,1	↓
Объём платных услуг населению, млн. руб.	13 773,0	99,8*	↓
Индекс потребительских цен на все товары и платные услуги, февраль к декабрю предыдущего года	105,8	-	
Численность работающих на крупных и средних предприятиях, чел.***	296 187,0	99,6	↓
Численность зарегистрированных безработных на конец отчетного периода, чел.	3 925,0	113,6**	↑
Среднемесячная заработная плата работников крупных и средних предприятий города, руб.***	33 378,4	95,0	↓
Уровень зарегистрированных преступлений на 10 тыс. населения, единиц	29,1	86,6	↓

* в сопоставимых ценах

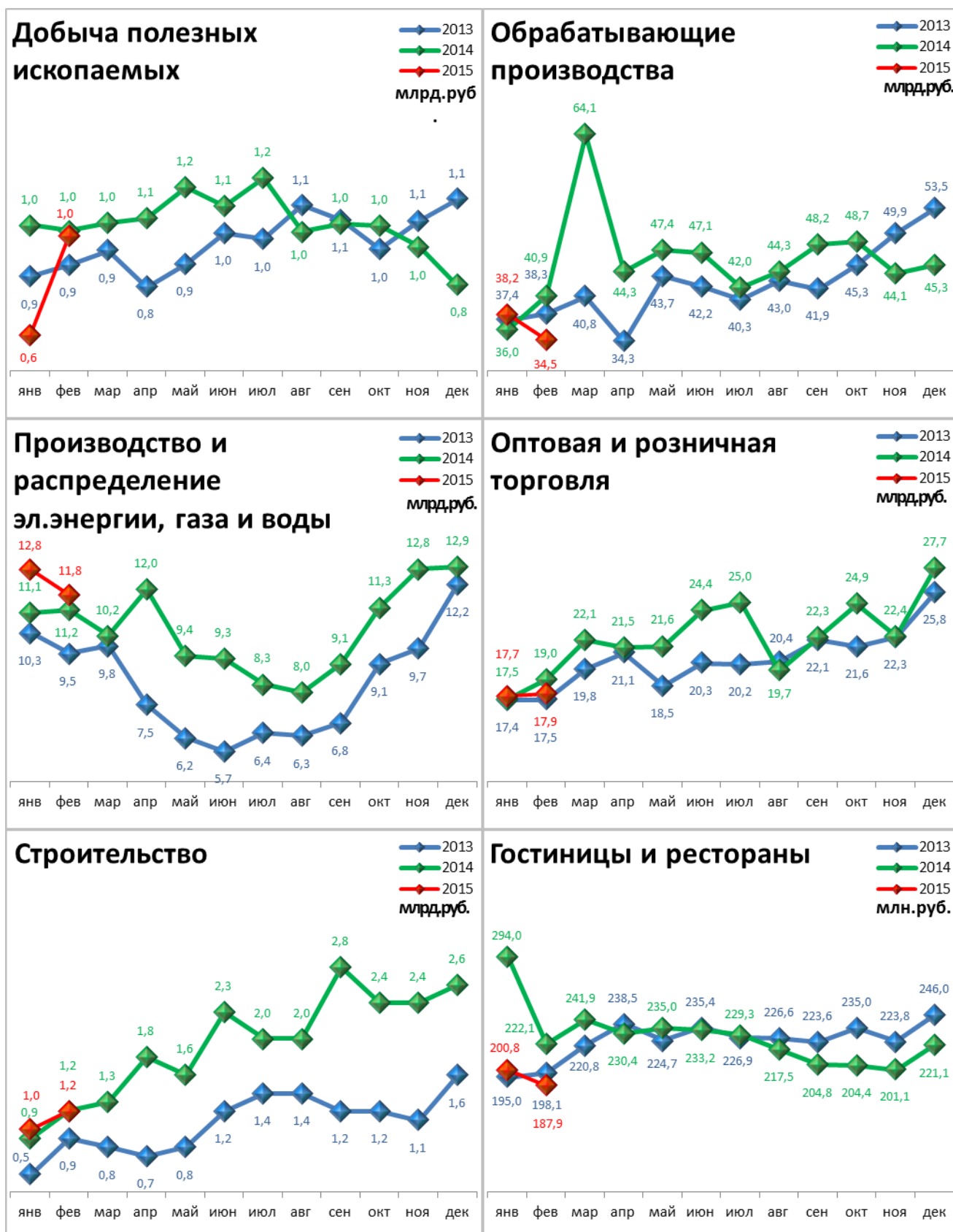
** в % к декабрю 2014 г.

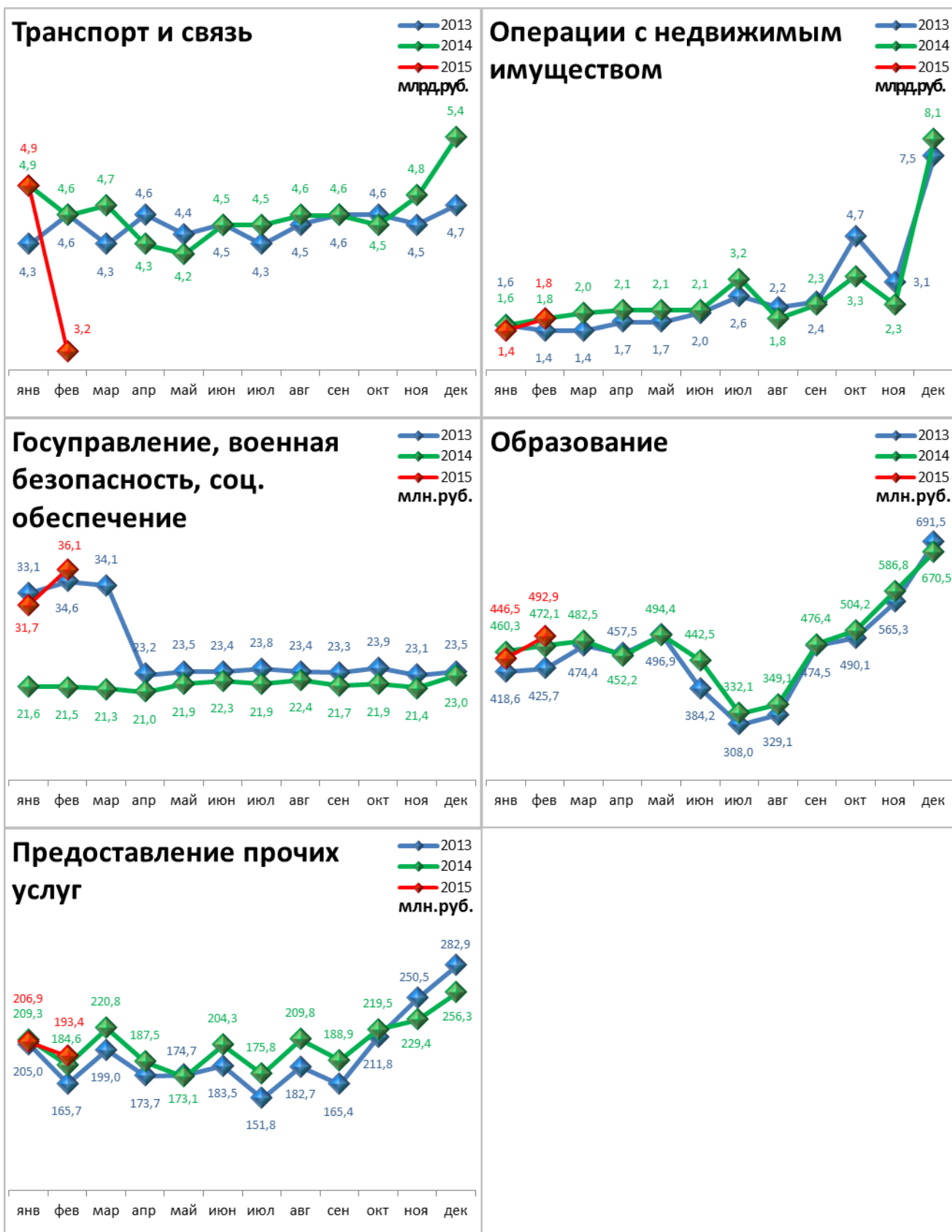
*** за январь 2015 г.

ЭКОНОМИЧЕСКАЯ АКТИВНОСТЬ

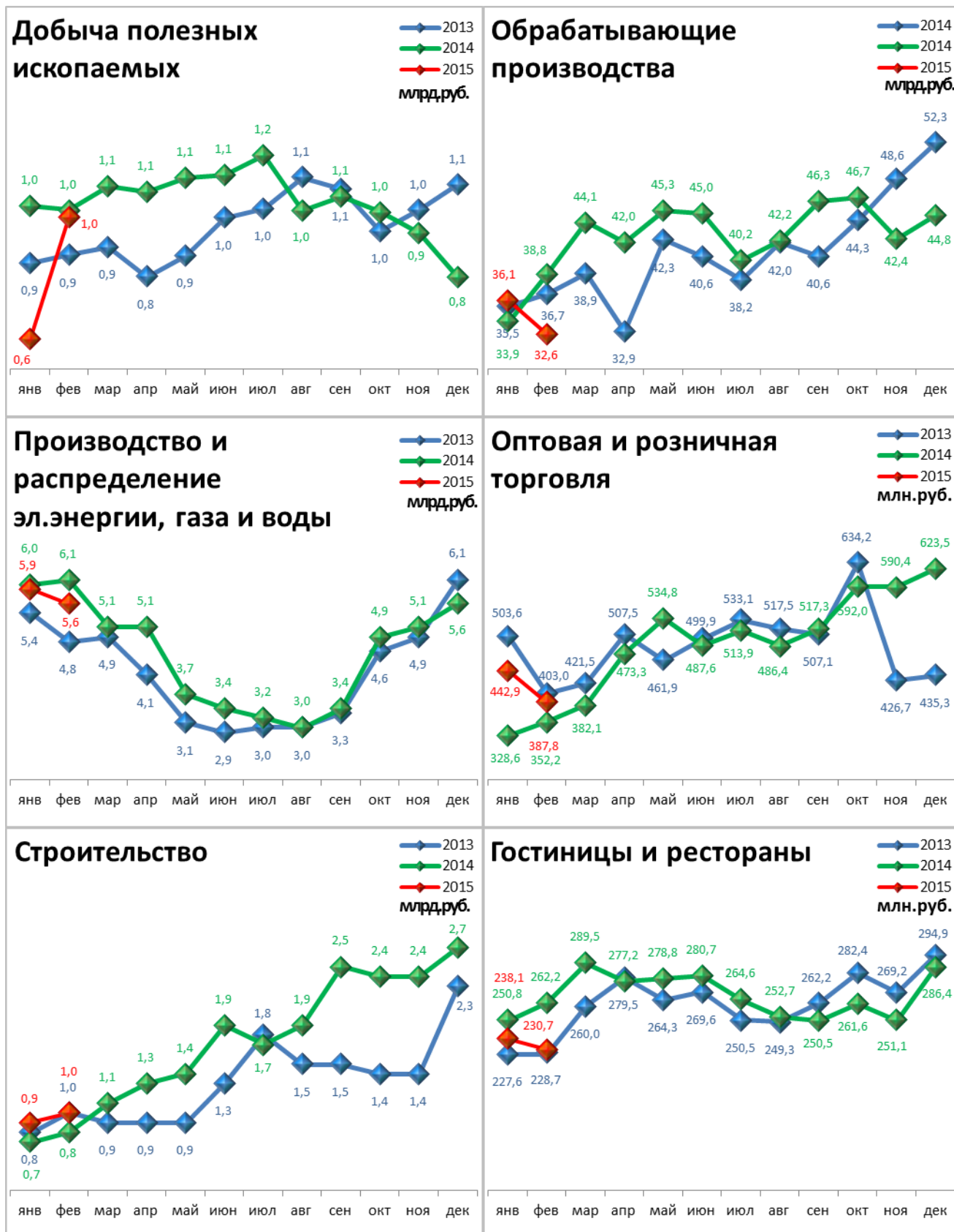
Основные показатели	Оборот крупных и средних организаций (по ОКВЭД), млн. руб.			Объем отгруженной продукции собственного производства, выполненных работ и услуг, млн. руб.		
	Январь-февраль 2015 г.	в % к январю-февралю 2014 г.		Январь-февраль 2015 г.	в % к январю-февралю 2014 г.	
Всего	145 763,7	88,2	↓	93 744,5	86,7	↓
в том числе:						
Добыча полезных ископаемых	1 633,2	100,9	↑	1 639,4	101,4	↑
Обрабатывающие производства	67 956,7	82,4	↓	63 792,1	81,4	↓
из них:						
производство пищевых продуктов	2 611,3	82,0	↓	2 288,8	82,9	↓
обработка древесины	н/д	148,0	↑	166,6	149,1	↑
целлюлозно-бумажное производство, полиграфия	1 929,0	60,2	↓	2 339,0	78,2	↓
производство кокса и нефтепродуктов	37 201,5	72,7	↓	н/д	70,3	↓
химическое производство	8 650,0	126,6	↑	8 359,6	128,4	↑
производство резиновых и пластмассовых изделий	372,9	117,5	↑	213,5	102,0	↑
производство неметаллических минеральных продуктов	438,4	86,6	↓	692,1	96,3	↓
металлургическое производство	2 218,9	97,7	↓	1 672,8	98,6	↓
производство машин и оборудования	5 290,9	106,0	↑	3 447,7	95,7	↓
производство электрооборудования	3 028,2	87,2	↓	3 033,8	89,7	↓
производство транспортных средств	4 064,6	85,3	↓	4 552,2	97,1	↓
Производство и распределение электроэнергии, газа и воды	24 858,3	92,4	↓	11 646,0	96,6	↓
Строительство	2 494,9	102,8	↑	2 194,4	135,2	↑
Оптовая и розничная торговля, ремонт автотранспортных средств	36 067,2	93,6	↓	783,5	113,4	↑
Гостиницы и рестораны	372,0	83,0	↓	453,7	84,7	↓
Транспорт и связь	6 292,2	103,4	↑	5 382,6	100,0	↓
Операции с недвижимым имуществом	3 323,3	91,7	↓	4 957,4	107,3	↑
Госуправление, военная безопасность, социальное обеспечение	70,2	64,5	↓	45,6	101,2	↑
Образование	946,1	103,4	↑	704,7	103,1	↑
Здравоохранение и социальные услуги	1 237,7	72,1	↓	1 263,1	72,4	↓
Прочие коммунальные, социальные и персональные услуги	403,2	106,4	↑	761,2	103,6	↑

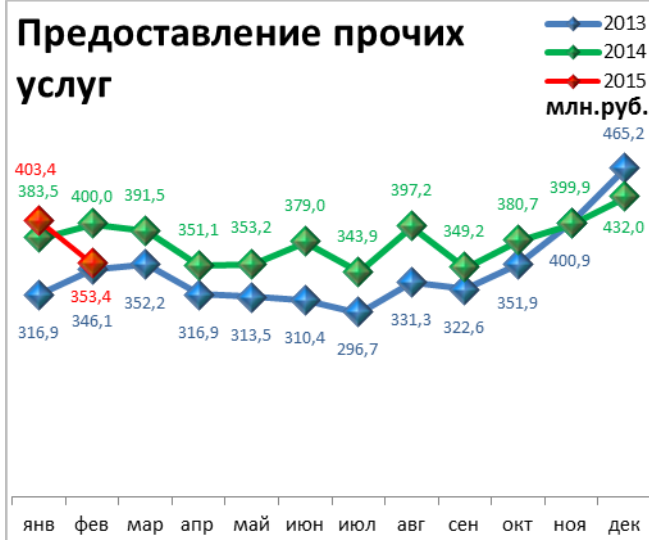
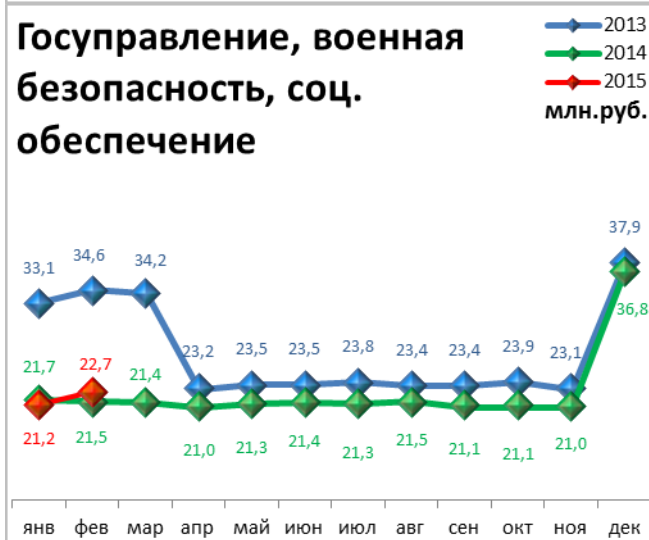
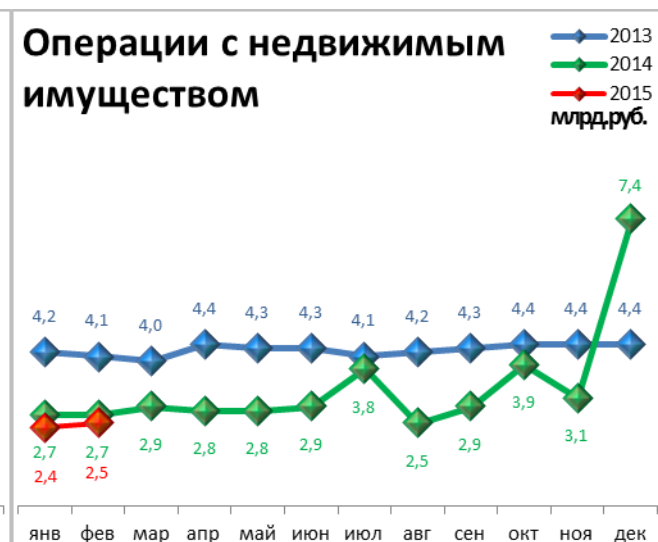
Динамика оборота крупных и средних организаций





Динамика объема отгруженной продукции собственного производства, выполненных работ и услуг





СТРОИТЕЛЬСТВО

Произведено работ по договорам строительного подряда силами организаций всех форм собственности

Наименование показателя	Январь-февраль 2015 г. млн. руб.	в % к январю-февралю 2014 г.	
Всего по городу Перми	2 194,4	136,3	↑
в том числе по районам:			
Дзержинский	416,3	в 3,2р.	↑
Индустриальный	508,2	133,3	↑
Кировский	-	-	
Ленинский	520,6	155,8	↑
Мотовилихинский	148,5	122,1	↑
Орджоникидзевский	н/д	69,5	↓
Свердловский	582,6	94,7	↓

Ввод в действие общей площади жилых домов

Наименование показателя	Январь-февраль 2015 г. кв. м	в % к январю-февралю 2014 г.	
Всего по городу Перми	60 500	98,4	↓

Ввод в действие общей площади жилых домов (нарастающим итогом)



ТРАНСПОРТ

Основные показатели работы автотранспорта

Наименование показателя	Январь- февраль 2015 г.	в % к январю- февралю 2014 г.	
Перевезено грузов, тыс. т	77,9	52,8	↓
Грузооборот, тыс. т-км	28 391,7	87,1	↓
Перевезено пассажиров, млн. чел.	26,5	91,1	↓
Пассажирооборот, млн. пасс-км	270,7	78,9	↓

ФИНАНСЫ**Финансовые результаты деятельности организаций г. Перми**

Основные показатели	Январь 2014 г. млн. руб.	в % к январю 2014 г.	
Всего	10 990,5	110,6	↑
из них:			
Добыча полезных ископаемых	1 804,0	43,4	↓
Обрабатывающие производства	6 612,4	163,5	↑
из них:			
производство пищевых продуктов	-76,1	-	
обработка древесины	н/д	в 21,2р.	↑
целлюлозно-бумажное производство, полиграфия	0,1	3,3	↓
химическое производство	2 203,2	в 5,6р.	↑
производство резиновых и пластмассовых изделий	-3,0	-	
производство неметаллических минеральных продуктов	-50,5	-	
металлургическое производство	-53,6	-	
производство машин и оборудования (без производства оружия и боеприпасов)	915,2	-	
производство электрооборудования	-8,9	-	
производство транспортных средств	298,4	-	
Производство и распределение электроэнергии, газа и воды	1 192,9	в 3,6р.	↑
Строительство	86,9	57,6	↓
Оптовая и розничная торговля	930,2	192,4	↑
Гостиницы и рестораны	2,3	29,0	↓
Транспорт и связь	544,6	99,7	↓
Финансовая деятельность	55,6	в 11,9р.	↑
Операции с недвижимым имуществом	-170,2	-	
Госуправление, военная безопасность, социальное обеспечение	н/д	93,5	↓
Образование	-7,3	-	
Здравоохранение и социальные услуги	0,4	4,6	↓
Предоставление прочих услуг	-62,6	-	

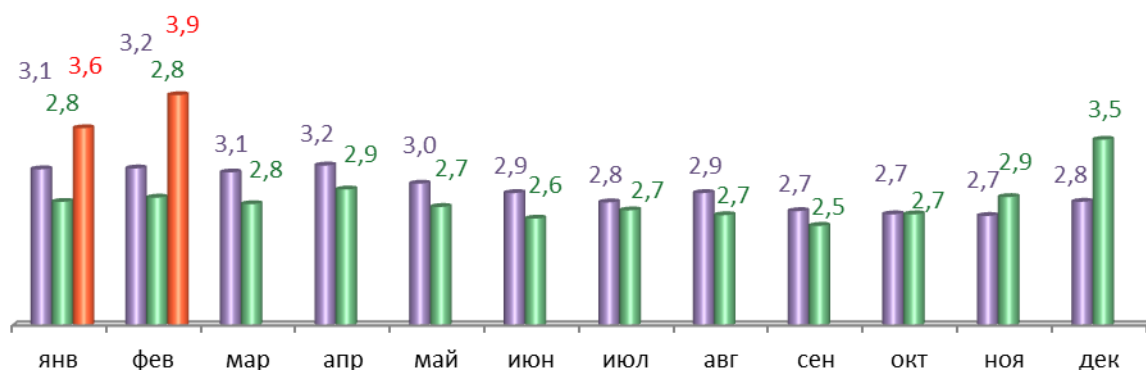
РЫНОК ТРУДА и БЕЗРАБОТИЦА

Основные показатели	Январь 2015 г.	в % к январю 2014 г.	
Численность работающих на крупных и средних предприятиях – всего, чел.	296 187	99,6	↓
в том числе по отраслям:			
Добыча полезных ископаемых	1 917	109,8	↑
Обрабатывающие производства	82 849	96,0	↓
Производство и распределение электроэнергии, газа и воды	11 758	98,0	↓
Строительство	11 635	96,7	↓
Оптовая и розничная торговля	22 691	104,2	↑
Гостиницы и рестораны	1 865	90,4	↓
Транспорт и связь	26 903	102,3	↑
Финансовая деятельность	11 615	94,6	↓
Операции с недвижимым имуществом	27 383	105,6	↑
Госуправление, военная безопасность, социальное обеспечение	29 581	99,5	↓
Образование	31 068	99,8	↓
Здравоохранение и социальные услуги	29 182	102,7	↑
Предоставление прочих услуг	7 260	102,7	↑

	Декабрь 2014 г.	Январь 2015 г.	Февраль 2015 г.	Февраль 2015 г. в % к декабрю 2013 г.	
Численность граждан, обратившихся за содействием в поиске подходящей работы, на конец отчетного периода	5 507	5 812	7 332	133,1	↑
из них:					
незанятые граждане	5 335	5 673	7 083	132,8	↑
Численность безработных граждан, на конец отчетного периода	3 456	3 577	3 925	113,6	↑
в том числе получают пособие по безработице	2 620	2 814	3 139	119,8	↑
Заявленная работодателями потребность в работниках на конец отчетного периода	18 644	19 420	17 319	92,9	↓
из них:					
по рабочим профессиям	14 808	15 094	13 269	89,6	↓
с оплатой труда выше прожиточного минимума	15 392	16 605	14 761	95,9	↓
Число граждан, нашедших работу (доходное занятие)	470	345	516	109,8	↑
из них безработные граждане	250	190	292	116,8	↑

Динамика численности безработных граждан

■ 2013 ■ 2014 ■ 2015
тыс.чел.



МАТЕРИАЛЬНОЕ ПОЛОЖЕНИЕ НАСЕЛЕНИЯ

Основные показатели	Январь 2015 г.	в % к январю 2014 г.	
Среднемесячная заработная плата работников крупных и средних предприятий города - всего, руб.:	33 378,4	95,0	↓
в т.ч. по отраслям:			
Добыча полезных ископаемых	48 718,6	97,5	↓
Обрабатывающие производства	33 232,2	101,3	↑
Производство и распределение электроэнергии, газа и воды	36 074,3	110,7	↑
Строительство	26 325,7	101,9	↑
Оптовая и розничная торговля, ремонт автотранспортных средств	21 546,6	100,6	↑
Гостиницы и рестораны	32 056,1	103,2	↑
Транспорт и связь	42 238,9	36,2	↓
Финансовая деятельность	38 546,6	103,9	↑
Операции с недвижимым имуществом	38 546,6	103,9	↑
Госуправление, военная безопасность, социальное обеспечение	35 740,9	100,4	↑
Образование	30 239,0	122,7	↑
Здравоохранение и социальные услуги	29 362,4	99,4	↓
Предоставление прочих услуг	38 138,8	139,2	↑

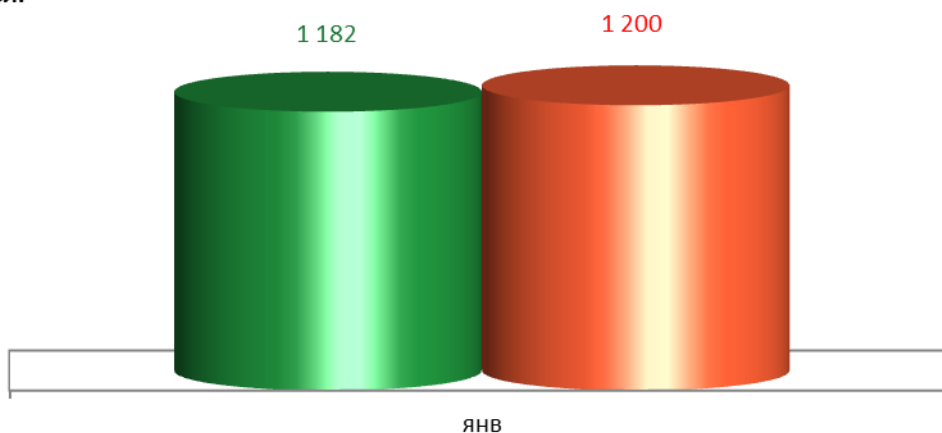
ДЕМОГРАФИЯ

Наименование показателя	Январь 2014 г.	в % к январю 2014 г.	
Родившихся - всего, чел.	1 182	107,8	↑
в расчете на 1000 населения	13,4	106,3	↑
Умерших - всего, чел.	1 200	115,6	↑
в расчете на 1000 населения	13,6	114,3	↑
Умерших детей до 1 года - всего, чел.	5	50,0	↓
в расчете на 1000 родившихся	4,2	95,5	↓
Естественный прирост, убыль(-), чел.	-18	-31,0	↓
в расчете на 1000 населения	-0,2	-28,6	↓
Число браков, ед.	429	103,4	↑
Число разводов, ед.	308	76,4	↓
Миграционный прирост/убыль, чел. за январь-февраль 2015 г.	203	20,9	↓

Динамика рождаемости и смертности

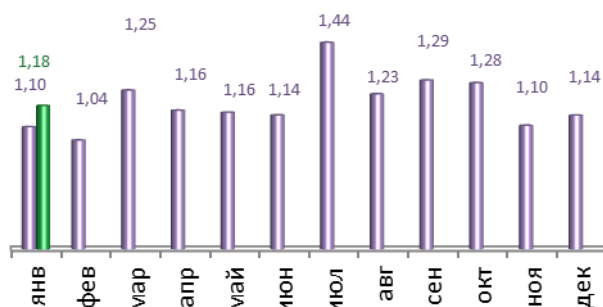
(нарастающим итогом)

■ Родившихся
■ Умерших
чел.



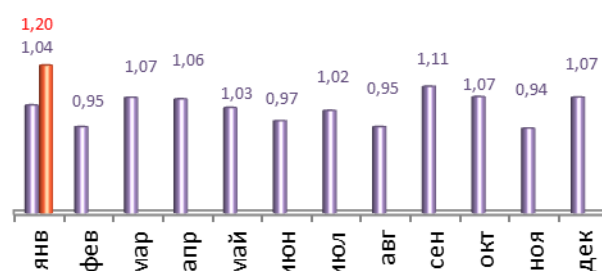
Динамика рождаемости (месяц)

■ 2014
■ 2015
тыс.чел.



Динамика смертности (месяц)

■ 2014
■ 2015
тыс.чел.



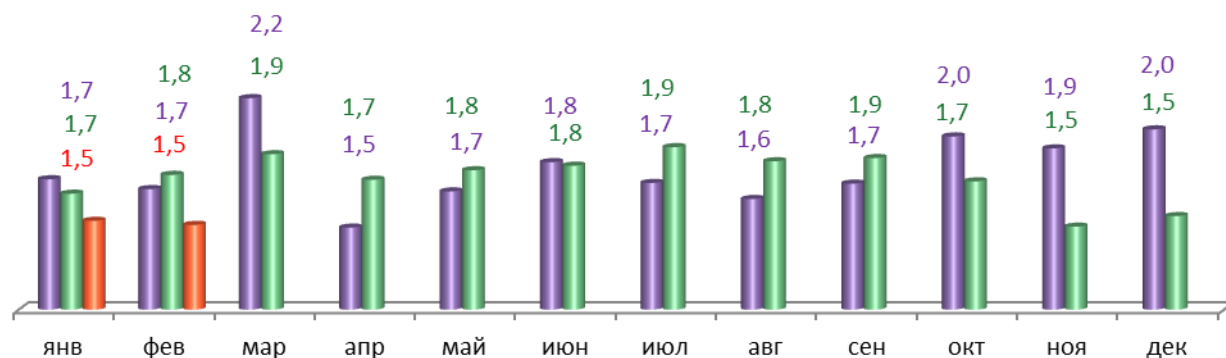


ПРЕСТУПНОСТЬ

Основные показатели	Январь-февраль 2015 г.	в % к январю-февралю 2014 г.	
		значение	изменение
Зарегистрировано преступлений, всего случаев	2 985	87,2	↓
из них:			
умышленные убийства	13	144,4	↑
изнасилования	2	50,0	↓
кражи	1 316	84,5	↓
в т.ч. транспортных средств	48	114,3	↑
грабежи	121	80,1	↓
разбои	13	76,5	↓
мошенничество	398	122,1	↑
хулиганство	6	150,0	↑
наркобизнес	258	90,8	↓
Уровень преступности на 10 тыс. жителей	29,1	86,6	↓
Раскрываемость преступлений, %	49,7	115,6	↑

Динамика зарегистрированных преступлений

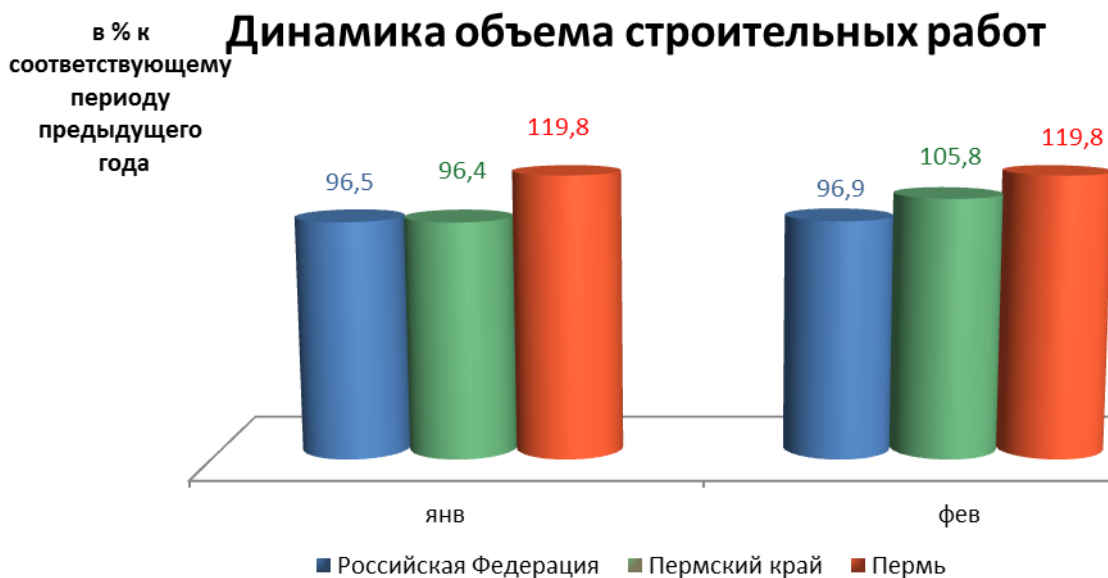
■ 2013 ■ 2014 ■ 2015
тыс. случаев



**СРАВНИТЕЛЬНЫЙ АНАЛИЗ
СОЦИАЛЬНО-ЭКОНОМИЧЕСКОГО РАЗВИТИЯ
РОССИЙСКОЙ ФЕДЕРАЦИИ, ПЕРМСКОГО КРАЯ И ГОРОДА ПЕРМИ**

**Динамика объема работ, выполненных по виду деятельности
«Строительство»**

	Российская Федерация		Пермский край		Пермь	
	Млрд. рублей	в % к соотв. периоду предыдущего года	Млн. руб.	в % к соотв. периоду предыдущего года	Млн. руб.	в % к соотв. периоду предыдущего года
Январь	257,7	96,5	3 126,7	96,4	909,9	119,8
Февраль	288,1	96,9	4 345,8	105,8	1 034,7	119,8

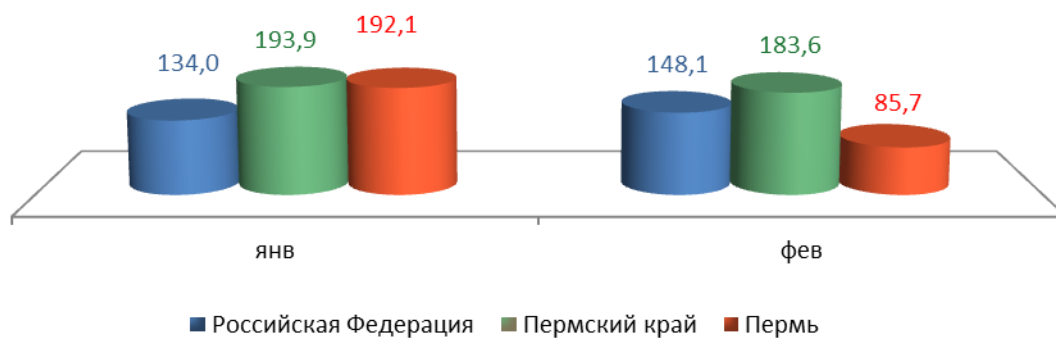


Динамика ввода в действие жилых домов

	Российская Федерация		Пермский край		Пермь	
	Млн. кв. м общей площади	в % к соотв. периоду предыдущего года	Тыс. кв. м общей площади	в % к соотв. периоду предыдущего года	Тыс. кв. м общей площади	в % к соотв. периоду предыдущего года
Январь	6,2	134,0	44,4	193,9	14,13	192,1
Февраль	6,1	148,1	170,7	183,6	46,37	85,7

Динамика ввода жилья

в % к соответствующему периоду предыдущего года

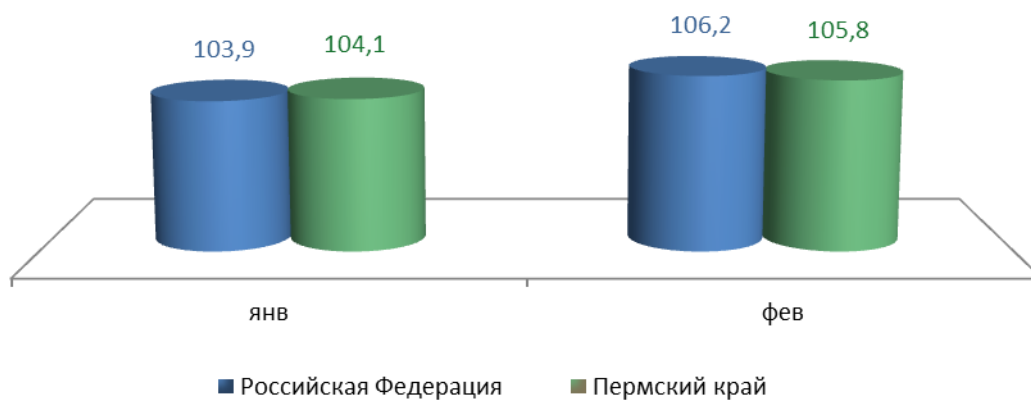


Индексы потребительских цен и тарифов на товары и услуги

	Российская Федерация		Пермский край	
	к предыдущему периоду	к декабрю предыдущего года	к предыдущему периоду	к декабрю предыдущего года
Январь	103,9	103,9	104,1	104,1
Февраль	102,2	106,2	101,6	105,8

Динамика индекса потребительских цен

в % к декабрю
предыдущего года

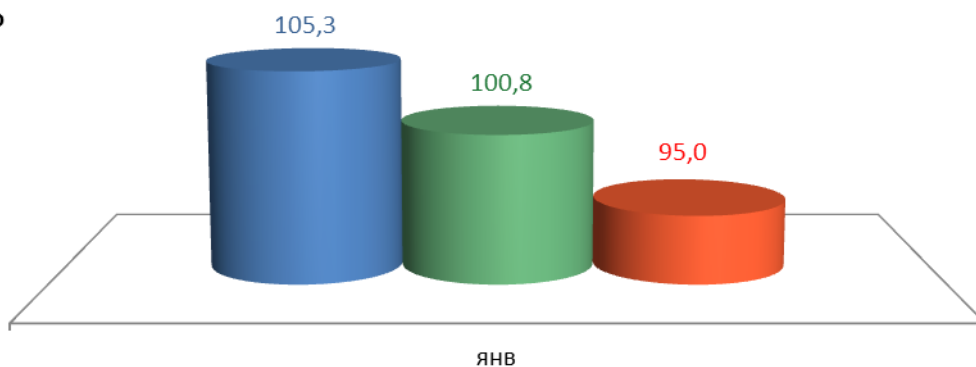


Среднемесячная номинальная начисленная заработная плата

	Российская Федерация		Пермский край		Пермь	
	руб.	в % к соотв. месяцу предыдущего года	руб.	в % к соотв. месяцу предыдущего года	руб.	в % к соотв. месяцу предыдущего года
Январь	30 929,0	105,3	25 826,2	100,8	33 378,4	95,0

Динамика среднемесячной заработной платы

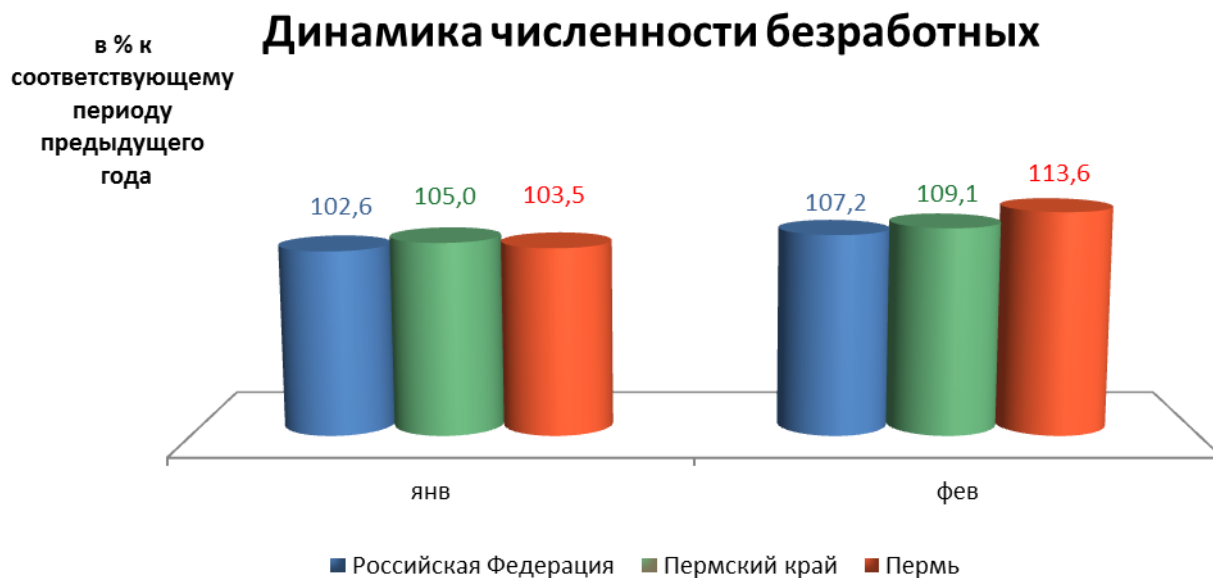
в % к соответствующему периоду предыдущего года



■ Российская Федерация ■ Пермский край ■ Пермь

Динамика численности безработных

	Российская Федерация		Пермский край		Пермь	
	тыс. человек	в % к предыдущему месяцу	человек	в % к предыдущему месяцу	человек	в % к предыдущему месяцу
Январь	924,0	102,6	21 586,0	105,0	3 577,0	103,5
Февраль	991,0	107,2	23 052,0	109,1	3 925,0	113,6



При подготовке Кратких итогов социально-экономического развития города Перми за январь-февраль 2015 года использовались данные Территориального органа Федеральной службы государственной статистики по Пермскому краю, ГКУ Центр занятости населения города Перми Пермского края и информация, представленная функциональными органами администрации города Перми.

Ответственный исполнитель:
консультант отдела анализа и прогнозирования
департамента планирования и мониторинга администрации города Перми
Аксенова Татьяна Леонидовна
+7 (342) 212 19 97