

**Администрация города Перми
Департамент планирования и мониторинга**



КРАТКИЕ ИТОГИ
СОЦИАЛЬНО-ЭКОНОМИЧЕСКОГО
РАЗВИТИЯ города ПЕРМИ

ЯНВАРЬ-МАРТ
2015 года

Основные итоги социально-экономического развития города Перми за январь-март 2015 года

Наименование показателя	Январь-март 2015 г.	в % к январю- марту 2014 г.	
Численность постоянного населения на 01.01.2015, чел.	1 036 476	101,0	↑
Число родившихся, чел.***	2 276	106,5	↑
Число умерших, чел.***	2 222	111,8	↑
Миграционный прирост, чел.***	203	20,9	↓
Оборот крупных и средних организаций, млн. руб.	236 625,5	91,5	↓
Объем отгруженной продукции собственного производства, выполненных работ и услуг, млн. руб.	155 007,3	91,4	↓
Инвестиции в основной капитал по крупным и средним организациям (январь-декабрь 2014 г.), всего, млн. руб.	93 615,7	80,4*	↓
Ввод в действие общей площади жилых домов, кв. м	90 115,0	106,9	↑
Перевезено грузов, тыс. т	117,1	51,3	↓
Грузооборот, млн. т-км	46,9	89,0	↓
Оборот розничной торговли, млн. руб.	77 454,4	89,6*	↓
Оборот общественного питания, млн. руб.	4 396,9	79,7*	↓
Объем платных услуг населению, млн. руб.	20 730,6	98,2*	↓
Индекс потребительских цен на все товары и платные услуги, март к декабрю предыдущего года (по Пермскому краю)	107,1	-	
Финансовые результаты деятельности предприятий и организаций, млн. руб.***	28 908,6	146,1	↑
Численность работающих на крупных и средних предприятиях (с внешними совместителями), чел.***	296 820	99,8	↓
Численность зарегистрированных безработных на конец отчетного периода, чел.	4 022	116,4**	↑
Среднемесячная заработная плата работников крупных и средних предприятий города, руб.***	33 221,4	99,1	↓
Реальная заработная плата одного работника (без субъектов малого предпринимательства)***	-	86,3	↓
Уровень зарегистрированных преступлений на 10 тыс. населения, единиц	46,3	90,1	↓

* в сопоставимых ценах

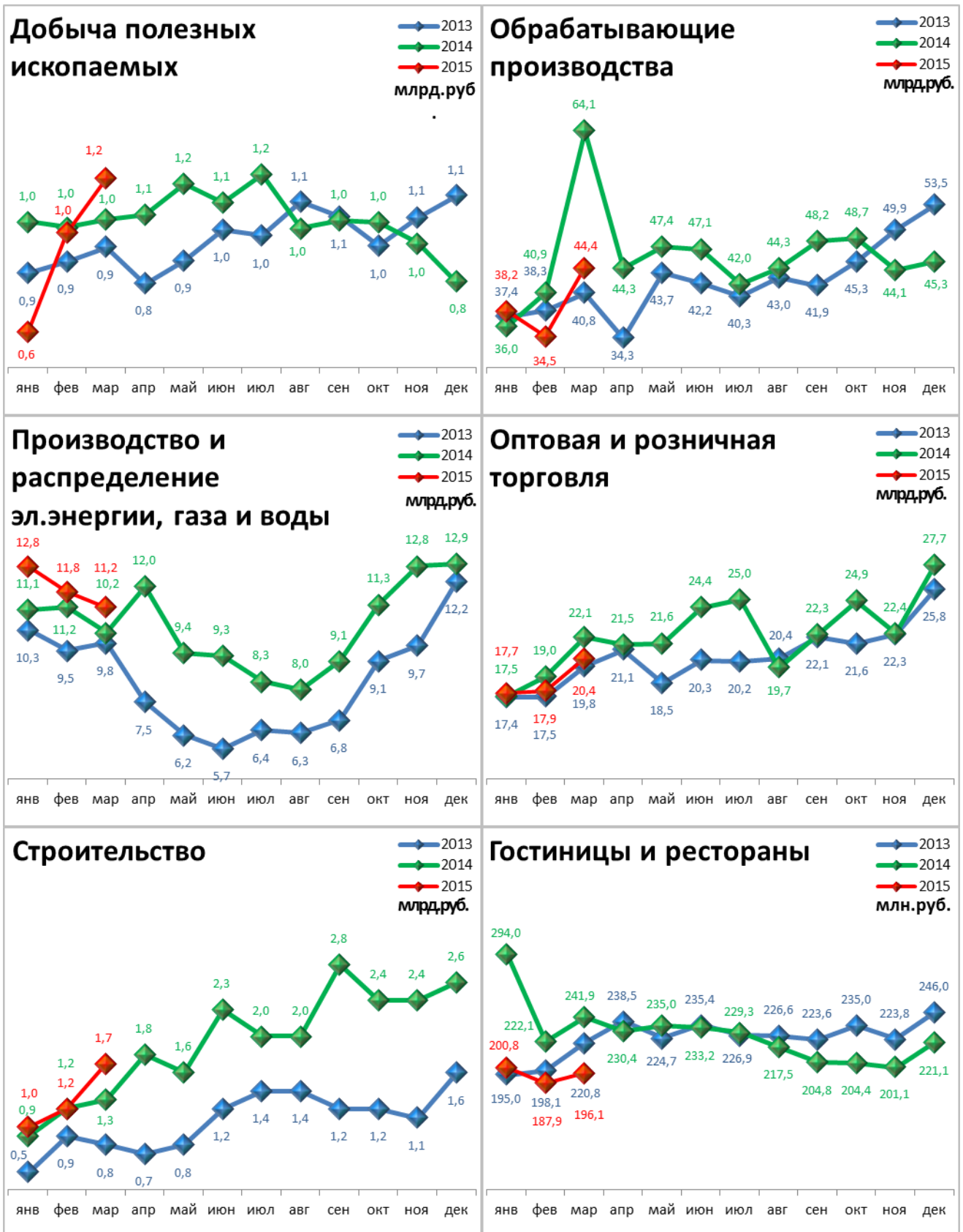
** в % к декабрю 2014 г.

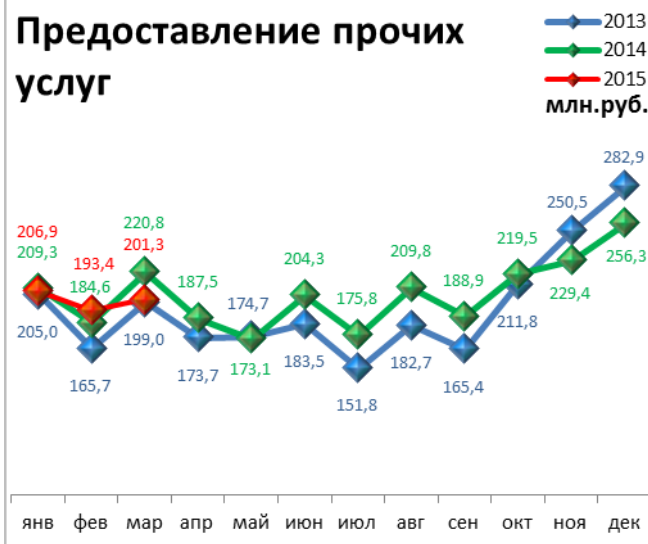
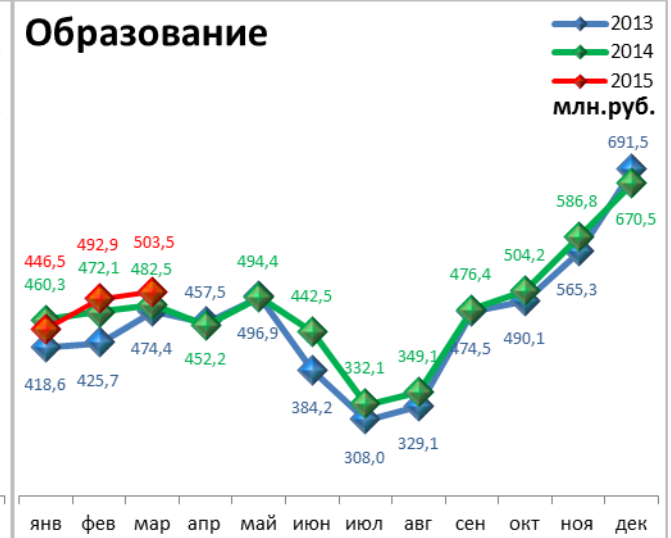
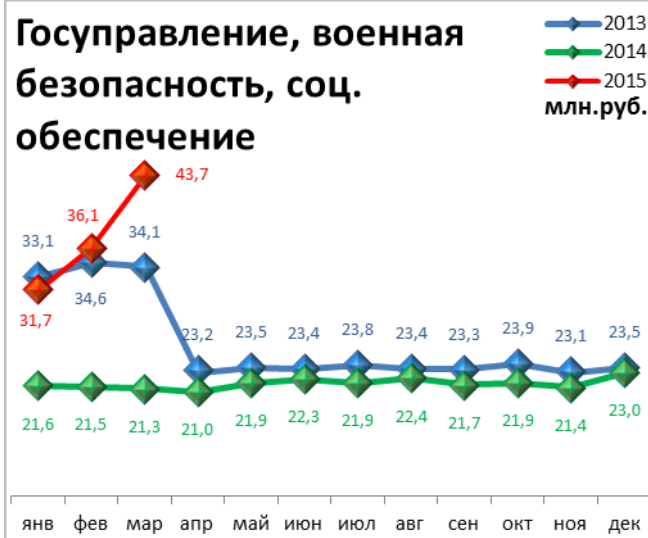
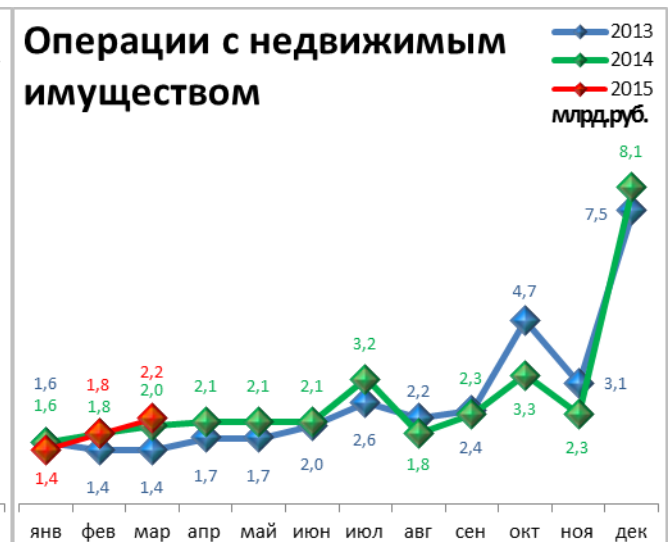
*** за январь-февраль 2015 г.

ЭКОНОМИЧЕСКАЯ АКТИВНОСТЬ

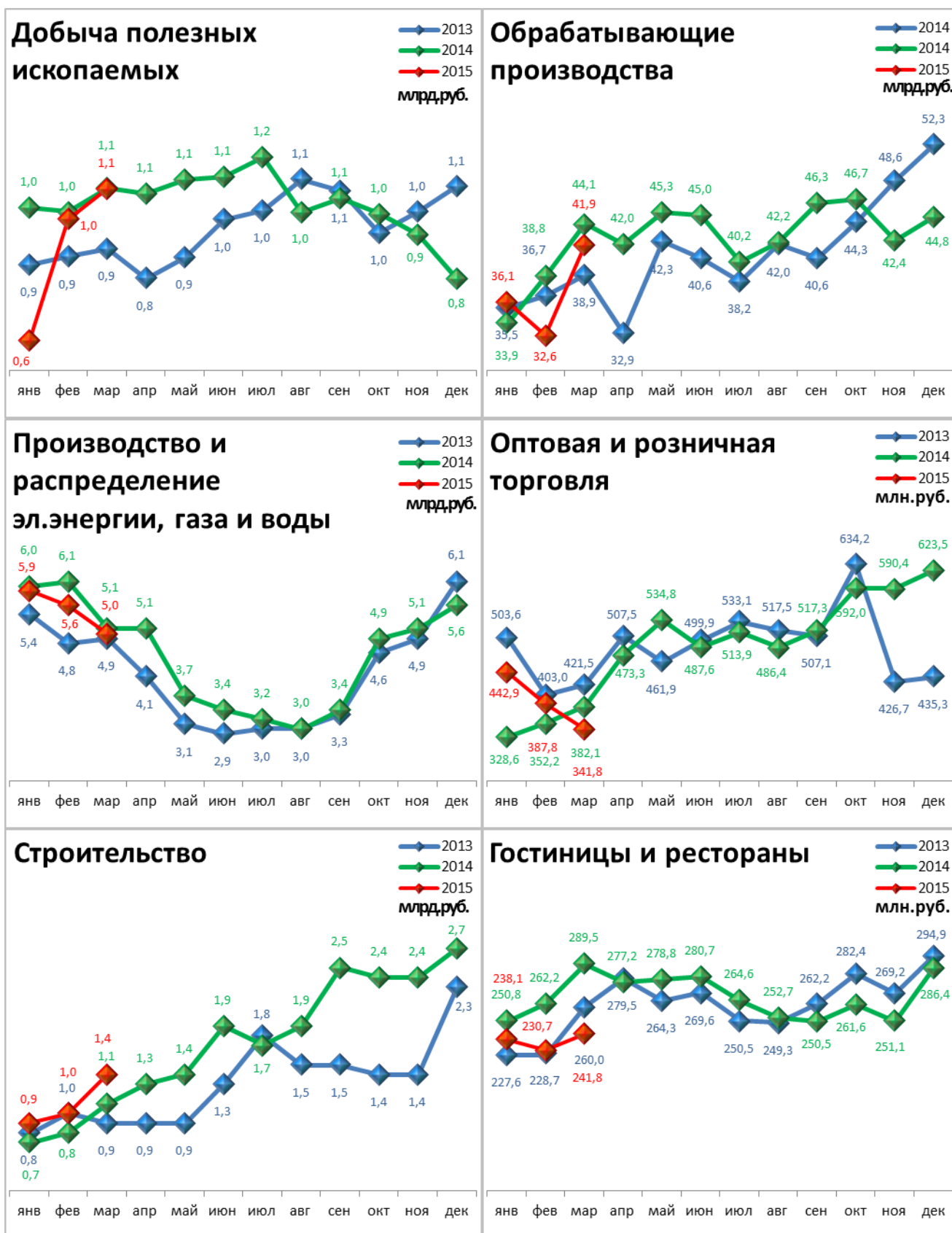
Основные показатели	Оборот крупных и средних организаций (по ОКВЭД), млн. руб.			Объем отгруженной продукции собственного производства, выполненных работ и услуг, млн. руб.		
	Январь-март 2015 г.	в % к январю-марту 2014 г.		Январь-март 2015 г.	в % к январю-марту 2014 г.	
Всего	236 625,5	91,5	↓	155 007,3	91,4	↓
в том числе:						
Добыча полезных ископаемых	2 872,9	115,8	↑	2 810,1	112,4	↑
Обрабатывающие производства	115 952,3	88,7	↓	108 693,0	87,6	↓
из них:						
производство пищевых продуктов	4 134,8	81,0	↓	3 732,3	83,8	↓
обработка древесины	н/д	139,8	↑	335,1	148,1	↑
целлюлозно-бумажное производство, полиграфия	3 200,9	65,1	↓	3 796,2	83,0	↓
производство кокса и нефтепродуктов	64 383,0	80,8	↓	н/д	78,6	↓
химическое производство	13 239,4	124,0	↑	12 490,2	123,4	↑
производство резиновых и пластмассовых изделий	598,2	114,5	↑	347,8	100,8	↑
производство неметаллических минеральных продуктов	755,2	93,3	↓	1 137,1	99,4	↓
металлургическое производство	3 731,3	102,0	↑	2 802,8	103,8	↑
производство машин и оборудования	8 239,9	102,2	↑	5 688,6	93,5	↓
производство электрооборудования	5 289,4	90,8	↓	5 192,5	91,7	↓
производство транспортных средств	8 325,4	100,7	↑	8 447,7	103,8	↑
Производство и распределение электроэнергии, газа и воды	35 956,7	91,9	↓	16 656,3	96,6	↓
Строительство	4 694,6	103,7	↑	4 141,4	129,5	↑
Оптовая и розничная торговля, ремонт автотранспортных средств	56 879,6	93,6	↓	1 138,1	105,1	↑
Гостиницы и рестораны	566,6	81,9	↓	690,0	83,8	↓
Транспорт и связь	9 420,2	101,1	↑	8 124,0	99,2	↓
Операции с недвижимым имуществом	5 575,2	93,1	↓	7 893,0	108,3	↑
Госуправление, военная безопасность, социальное обеспечение	113,9	73,6	↓	68,2	100,4	↑
Образование	1 475,5	105,0	↑	1 111,2	105,4	↑
Здравоохранение и социальные услуги	2 353,7	86,8	↓	2 393,3	86,9	↓
Прочие коммунальные, социальные и персональные услуги	607,7	103,5	↑	1 109,8	101,6	↑

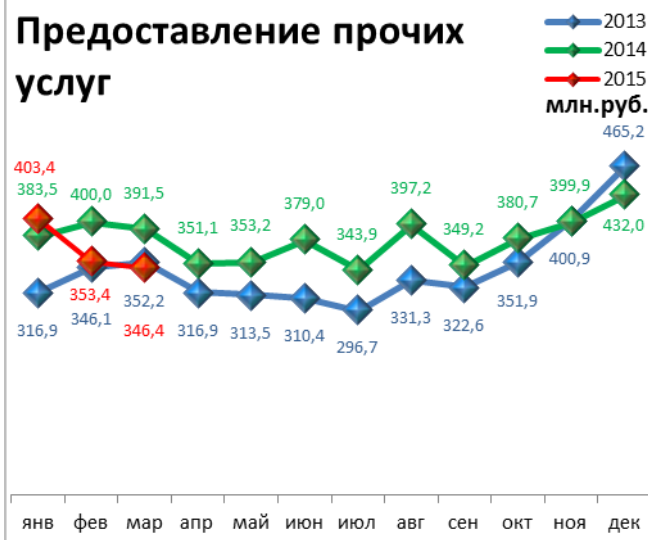
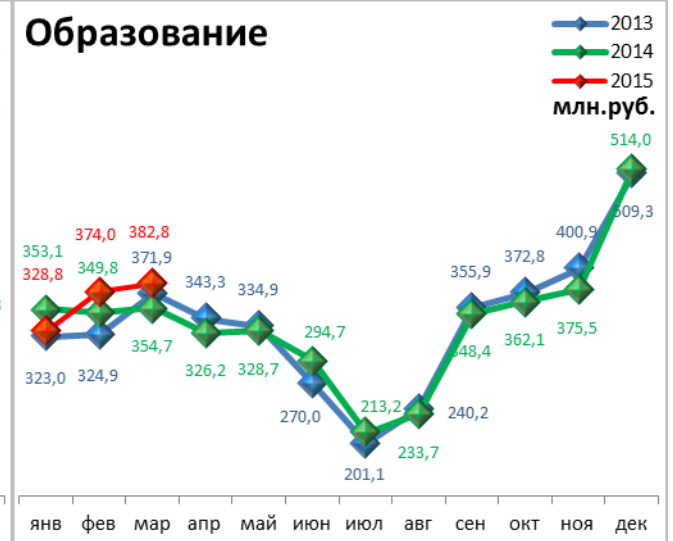
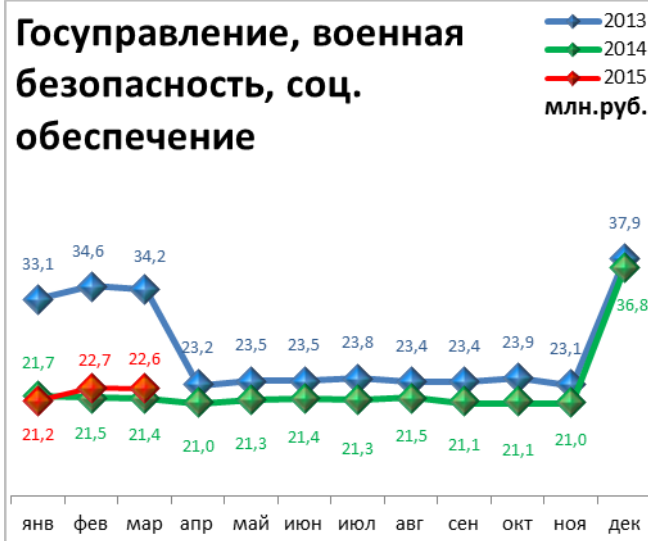
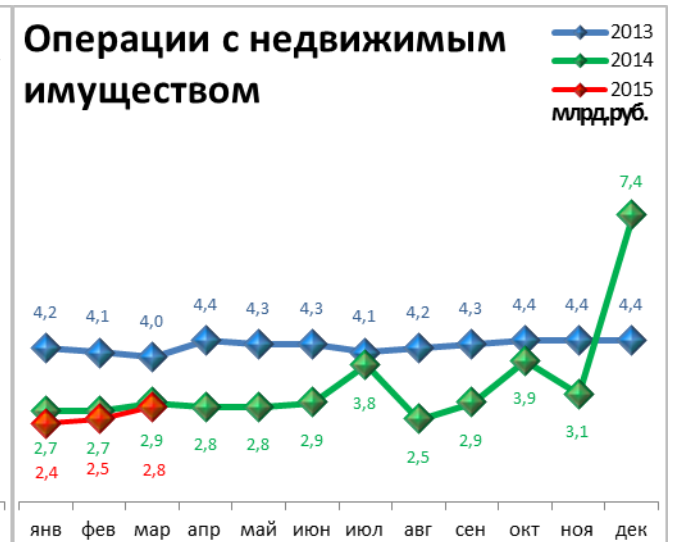
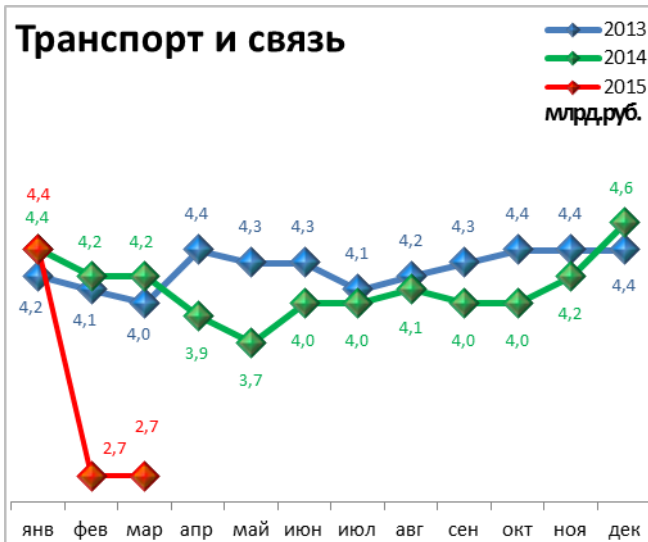
Динамика оборота крупных и средних организаций





Динамика объема отгруженной продукции собственного производства, выполненных работ и услуг





ИНВЕСТИЦИИ И СТРОИТЕЛЬСТВО**Инвестиции в основной капитал по видам экономической деятельности
в январе-декабре 2014 года**

Наименование показателя	Январь-декабрь 2014 г. млн.руб.	в % к январю- декабрю 2014 г. (в сопоставимых ценах)	
Всего	93 615,7	80,4	↓
в том числе по видам деятельности:			
Добыча полезных ископаемых	33 635,3	106,9	↑
Обрабатывающие производства	30 489,2	107,5	↑
из них:			
производство пищевых продуктов, включая напитки, и табака	2 720,1	в 2,2р.	↑
текстильное и швейное производство	н/д	115,8	↑
издательская и полиграфическая деятельность	1 501,0	в 2,6р.	↑
производство кокса, нефтепродуктов	5 319,9	89,3	↓
химическое производство	9 510,2	111,5	↑
производство резиновых и пластмассовых изделий	н/д	2,1	↓
производство прочих неметаллических минеральных продуктов	898,4	106,4	↑
металлургическое производство	182,0	109,1	↑
производство машин и оборудования	5 488,1	88,8	↓
производство электрических машин и электрооборудования	541,8	92,1	↓
Производство и распределение электроэнергии, газа и воды	5 084,9	66,1	↓
Строительство	2 673,4	87,9	↓
Оптовая и розничная торговля; ремонт автотранспортных средств, мотоциклов, бытовых изделий и предметов личного пользования	1 220,4	54,7	↓
Гостиницы и рестораны	64,6	145,3	↑
Транспорт и связь	7 440,6	36,0	↓
из них связь	2 991,8	81,4	↓
Финансовая деятельность	2 418,8	48,3	↓
Операции с недвижимым имуществом, аренда и предоставление услуг	7 750,0	72,9	↓
Государственное управление и обеспечение военной безопасности; обязательное социальное обеспечение	571,1	33,4	↓
Образование	646,0	44,5	↓
Здравоохранение и предоставление социальных услуг	1 013,9	55,0	↓
Предоставление прочих коммунальных, социальных и персональных услуг	604,7	60,2	↓

Структура инвестиций в основной капитал по видам экономической деятельности



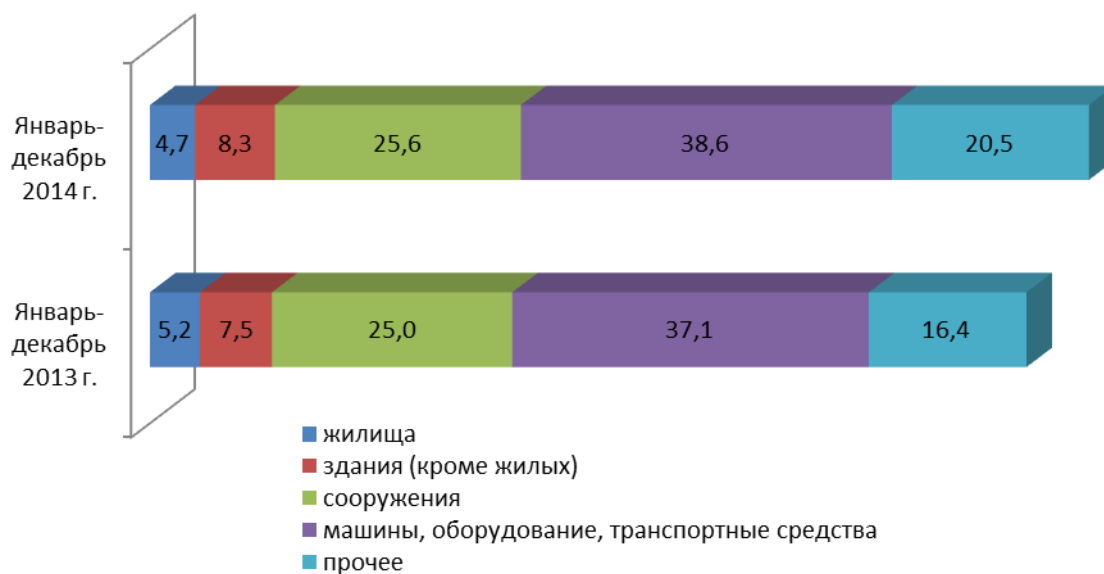
Структура инвестиций в основной капитал по источникам финансирования

Наименование показателя	Январь-декабрь 2014 г. млн.руб.	в % к итогу	Январь-декабрь 2013 г. в % к итогу
Инвестиции в основной капитал – всего	93 615,7	100,0	100,0
в том числе по источникам финансирования:			
Собственные средства	63 428,3	67,8	69,0
из них:			
прибыль, остающаяся в распоряжении организации	0,0	0,0	0,0
амортизация	3 763,7	4,0	5,7
Привлеченные средства	-	-	-
в том числе:			
кредиты банков	-	-	-
заемные средства других организаций	0,0	0,0	0,0
бюджетные средства	3 705,4	4,0	5,1
в том числе:			
из федерального бюджета	686,3	0,7	0,8
из бюджетов субъектов Федерации	569,3	0,6	0,3
средства внебюджетных фондов	1 742,7	1,9	3,4
прочие	1 862,6	2,0	6,8

Видовая структура инвестиций в основной капитал

Наименование показателя	Январь-декабрь 2014 г. млн.руб.	в % к итогу	Январь-декабрь 2013 г. в % к итогу
Инвестиции в основной капитал	93 615,7	100,0	100,0
в том числе:			
жилища	4 426,3	4,7	5,2
здания (кроме жилых)	7 811,0	8,3	7,5
сооружения	23 967,3	25,6	25,0
машины, оборудование, транспортные средства	36 090,4	38,6	37,1
из них – импортные	0,0	0,0	0,0
прочее	19 110,8	20,5	16,4

Видовая структура инвестиций в основной капитал, %



СТРОИТЕЛЬСТВО

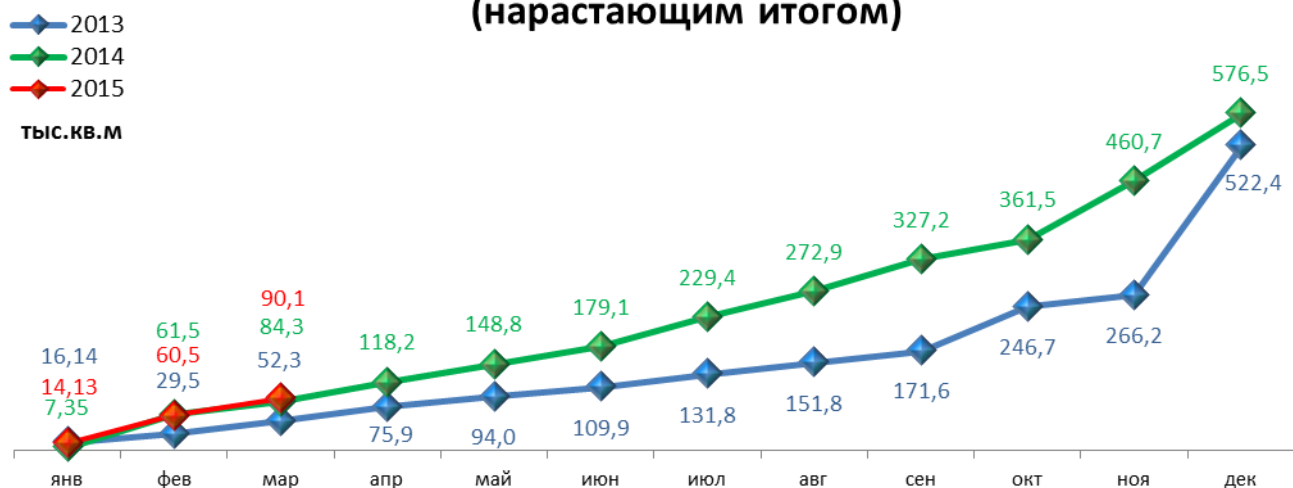
Произведено работ по договорам строительного подряда силами организаций всех форм собственности

Наименование показателя	Январь-март 2015 г. млн. руб.	в % к январю-марту 2014 г.	
Всего по городу Перми	4 141,4	129,9	↑
в том числе по районам:			
Дзержинский	933,0	в 2,8р.	↑
Индустриальный	937,4	118,7	↑
Кировский	-	-	
Ленинский	972,2	143,8	↑
Мотовилихинский	299,1	140,1	↑
Орджоникидзевский	н/д	68,6	↓
Свердловский	977,3	85,2	↓

Ввод в действие общей площади жилых домов

Наименование показателя	Январь-март 2015 г. кв. м	в % к январю-марту 2014 г.	
Всего по городу Перми	90 115	106,9	↑
в том числе по районам:			
Дзержинский	36 159	-	
Индустриальный	1 998	10	↓
Кировский	11 125	141	↑
Ленинский	424	88	↓
Мотовилихинский	24 731	-	
Орджоникидзевский	-	-	
Свердловский	-	-	
Индивидуальное жилищное строительство	15 678	64	↓

Ввод в действие общей площади жилых домов (нарастающим итогом)

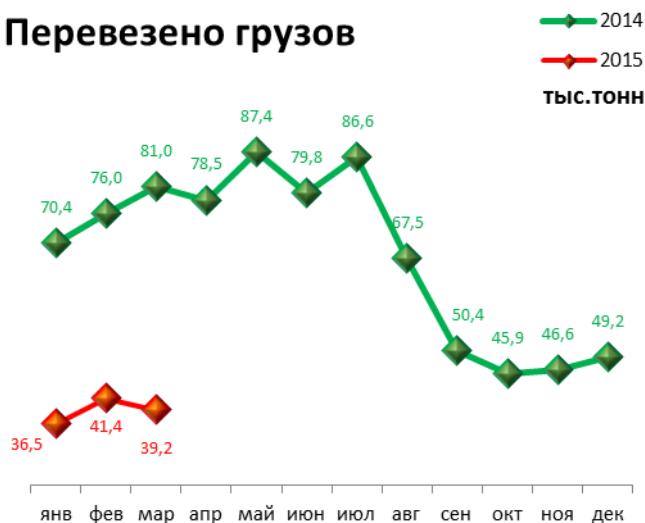


ТРАНСПОРТ

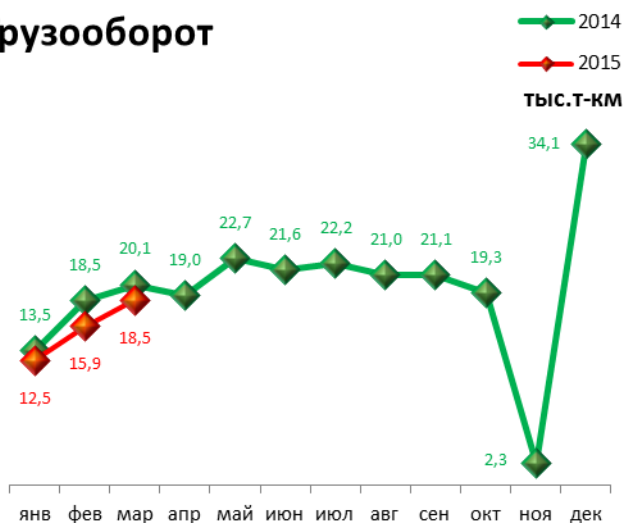
Наименование показателя	Январь-март 2015 г.	в % к январю-марту 2014 г.	
		значение	изменение
Перевезено грузов, тыс. т	117,1	51,3	↓
Грузооборот, тыс. т-км	46 931,7	89,0	↓
Перевезено пассажиров, млн. чел.	41,3	93,2	↓
Пассажирооборот, млн. пасс-км	417,8	81,1	↓

Основные показатели работы автотранспорта

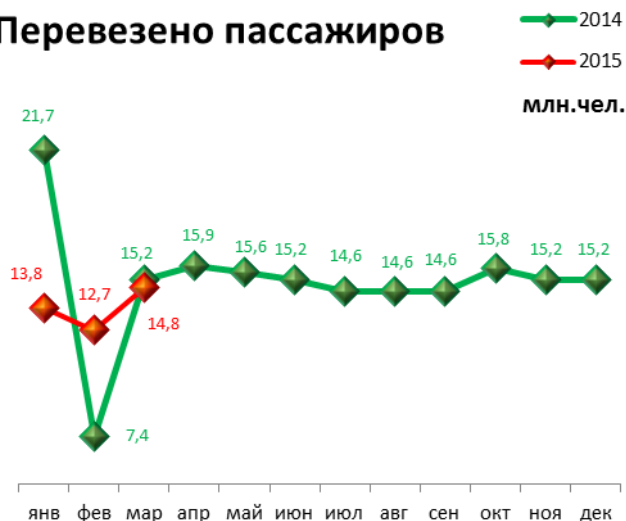
Перевезено грузов



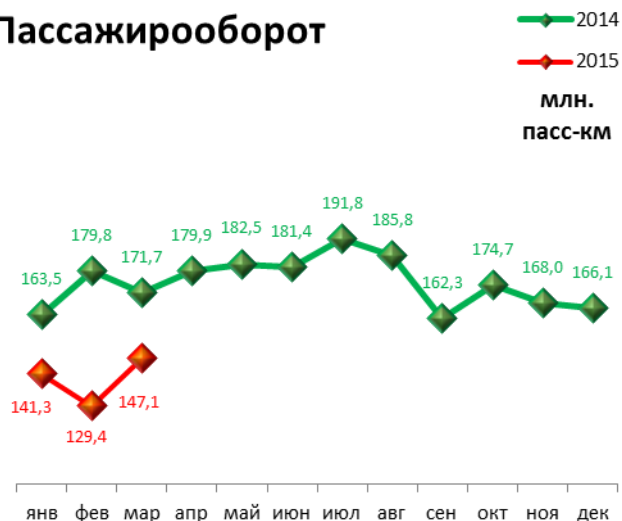
Грузооборот



Перевезено пассажиров



Пассажирооборот



Дорожно-транспортные происшествия и пострадавшие

Наименование показателя	Январь-март 2015 г.		
	количество ДТП	погибло, чел	ранено, чел
Всего	427	18	518
из них дети до 16 лет	41	1	42

ПОТРЕБИТЕЛЬСКИЙ РЫНОК ТОВАРОВ И УСЛУГ

Основные показатели	Январь-март 2015 г.	в % к январю-марту 2014 г. (в сопоставимых ценах)	
Оборот розничной торговли в действующих ценах, всего, млн. руб.	77 454,4	89,6	↓
в том числе:			
оборот торговых организаций	72 368,6	89,7	↓
оборот вещевых, смешанных и продовольственных рынков	5 085,8	88,4	↓
Из общего оборота розничной торговли:			
оборот продовольственных товаров	37 604,2	86,7	↓
оборот непродовольственных товаров	39 850,2	92,4	↓
Индекс потребительских цен, март к декабрю предыдущего года (по Пермскому краю), %	107,1	-	

ФИНАНСОВЫЕ РЕЗУЛЬТАТЫ ДЕЯТЕЛЬНОСТИ ОРГАНИЗАЦИЙ

Основные показатели	Январь- февраль 2015 г. млн. руб.	в % к январю- февралю 2014 г.	
Всего	28 908,6	146,1	↑
из них:			
Добыча полезных ископаемых	10 299,3	112,1	↑
Обрабатывающие производства	15 152,4	190,4	↑
из них:			
производство пищевых продуктов	-1,0	-	
обработка древесины	18,8	-	
целлюлозно-бумажное производство, полиграфия	0,4	7,2	↓
химическое производство	3 445,6	в 5,0р.	↑
производство резиновых и пластмассовых изделий	-8,4	-	
производство неметаллических минеральных продуктов	16,0	-	
металлургическое производство	38,4	-	
производство машин и оборудования (без производства оружия и боеприпасов)	515,6	в 2,8р.	↑
производство электрооборудования	121,4	-	
производство транспортных средств	602,6	в 2,2р.	↑
Производство и распределение электроэнергии, газа и воды	923,7	148,5	↑
Строительство	-27,0	-	
Оптовая и розничная торговля	1 435,3	197,5	↑
Гостиницы и рестораны	15,7	115,0	↑
Транспорт и связь	1 051,9	114,8	↑
Финансовая деятельность	38,5	-	
Операции с недвижимым имуществом	77,9	35,8	↓
Госуправление, военная безопасность, социальное обеспечение	н/д	101,4	↑
Образование	-15,9	-	
Здравоохранение и социальные услуги	21,0	181,8	↑
Предоставление прочих услуг	-64,8	-	

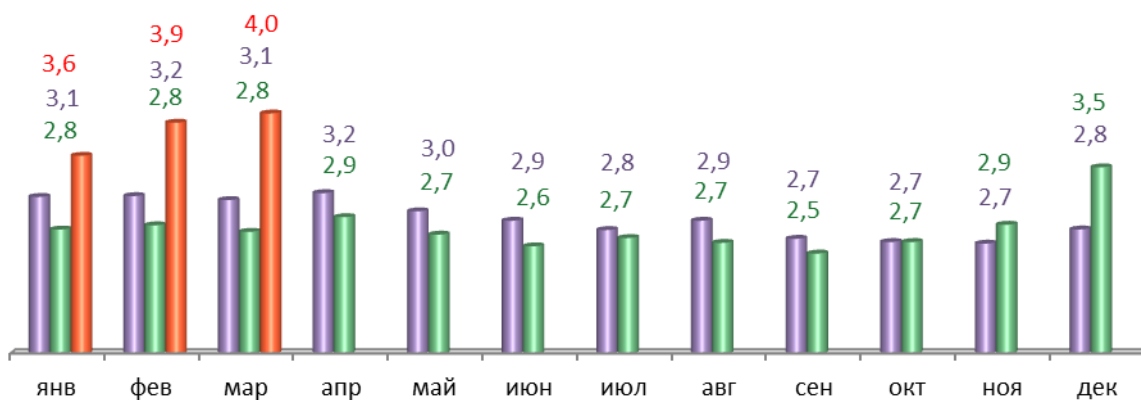
РЫНОК ТРУДА и БЕЗРАБОТИЦА

Основные показатели	Январь-февраль 2015 г.	в % к январю- февралю 2014 г.	
Численность работающих на крупных и средних предприятиях – всего, чел.	296 820	99,8	↓
в том числе по отраслям:			
Добыча полезных ископаемых	1 921	110,0	↑
Обрабатывающие производства	83 347	96,6	↓
Производство и распределение электроэнергии, газа и воды	11 774	98,1	↓
Строительство	11 520	95,9	↓
Оптовая и розничная торговля	22 897	105,2	↑
Гостиницы и рестораны	1 898	92,4	↓
Транспорт и связь	27 139	103,2	↑
Финансовая деятельность	11 536	93,8	↓
Операции с недвижимым имуществом	27 174	104,3	↑
Госуправление, военная безопасность, социальное обеспечение	29 553	99,4	↓
Образование	31 080	99,7	↓
Здравоохранение и социальные услуги	29 193	102,5	↑
Предоставление прочих услуг	7 303	103,3	↑

	Декабрь 2014 г.	Январь 2015 г.	Март 2015 г.	Март 2015 г. в % к декабрю 2013 г.	
Численность граждан, обратившихся за содействием в поиске подходящей работы, на конец отчетного периода	5 507	5 812	6 937	126,0	↑
из них:					
незанятые граждане	5 335	5 673	6 732	126,2	↑
Численность безработных граждан, на конец отчетного периода	3 456	3 577	4 022	116,4	↑
в том числе получают пособие по безработице	2 620	2 814	3 328	127,0	↑
Заявленная работодателями потребность в работниках на конец отчетного периода	18 644	19 420	13 801	74,0	↓
из них:					
по рабочим профессиям	14 808	15 094	9 988	67,5	↓
с оплатой труда выше прожиточного минимума	15 392	16 605	11 907	77,4	↓
Число граждан, нашедших работу (доходное занятие)	470	345	644	137,0	↑
из них безработные граждане	250	190	335	134,0	↑

Динамика численности безработных граждан

■ 2013 ■ 2014 ■ 2015
тыс.чел.



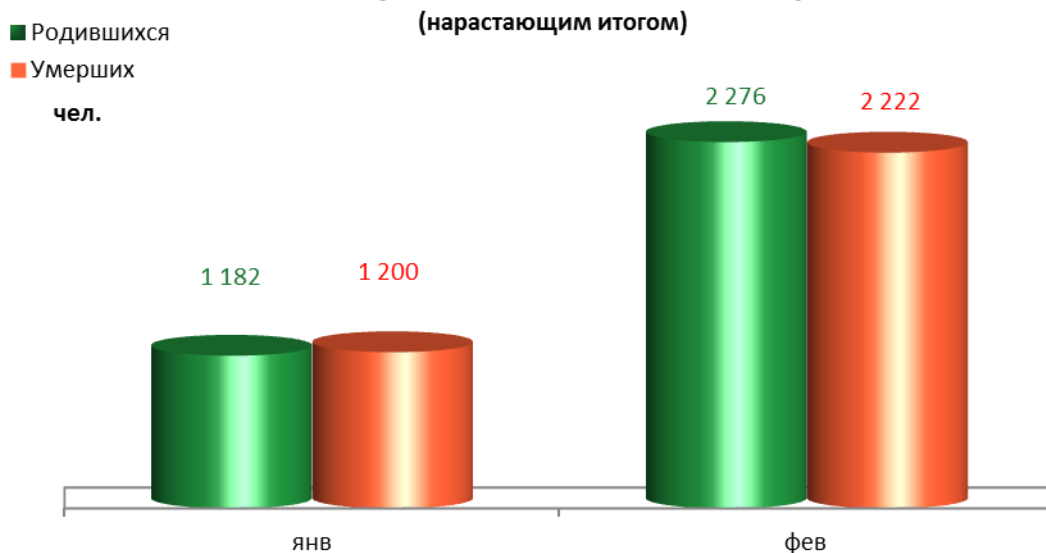
МАТЕРИАЛЬНОЕ ПОЛОЖЕНИЕ НАСЕЛЕНИЯ

Основные показатели	Январь-февраль 2015 г.	в % к январю- февралю 2014 г.	
Среднемесячная заработная плата работников крупных и средних предприятий города - всего, руб.:	33 221,4	99,1	↓
в т.ч. по отраслям:			
Добыча полезных ископаемых	49 735,7	98,2	↓
Обработывающие производства	32 680,9	102,4	↑
Производство и распределение электроэнергии, газа и воды	35 179,5	107,7	↑
Строительство	27 382,4	104,5	↑
Оптовая и розничная торговля, ремонт автотранспортных средств	26 557,9	99,9	↓
Гостиницы и рестораны	21 199,9	101,4	↑
Транспорт и связь	31 223,3	101,4	↑
Финансовая деятельность	50 421,1	63,7	↓
Операции с недвижимым имуществом	37 630,4	99,3	↓
Госуправление, военная безопасность, социальное обеспечение	36 925,7	100,8	↑
Образование	29 212,1	114,0	↑
Здравоохранение и социальные услуги	28 210,8	98,0	↓
Предоставление прочих услуг	36 346,1	132,7	↑

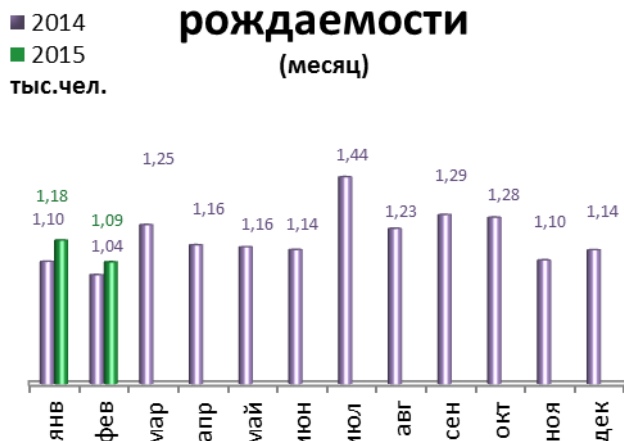
ДЕМОГРАФИЧЕСКАЯ СИТУАЦИЯ

Наименование показателя	Январь-февраль 2014 г.	в % к январю-февралю 2014 г.	
Родившихся - всего, чел.	2 276	106,5	↑
в расчете на 1000 населения	13,6	105,4	↑
Умерших - всего, чел.	2 222	111,8	↑
в расчете на 1000 населения	13,3	110,8	↑
Умерших детей до 1 года - всего, чел.	12	66,7	↓
в расчете на 1000 родившихся	5,0	64,9	↓
Естественный прирост, убыль(-), чел.	54	36,0	↓
в расчете на 1000 населения	0,3	33,3	↓
Число браков, ед.	925	89,1	↓
Число разводов, ед.	651	82,1	↓
Миграционный прирост/убыль, чел.	203	20,9	↓

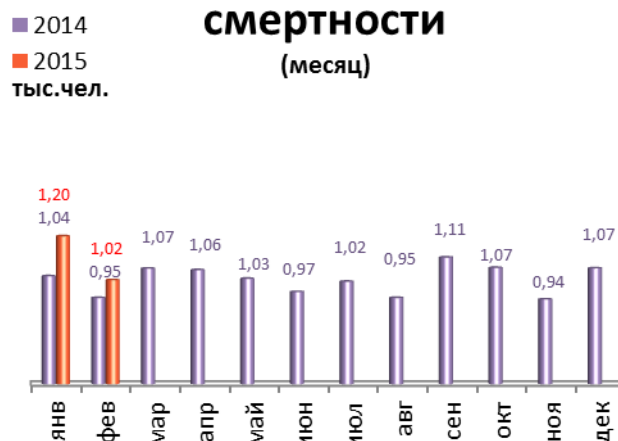
Динамика рождаемости и смертности



Динамика рождаемости (месяц)



Динамика смертности (месяц)





МЕЖДУНАРОДНАЯ МИГРАЦИЯ

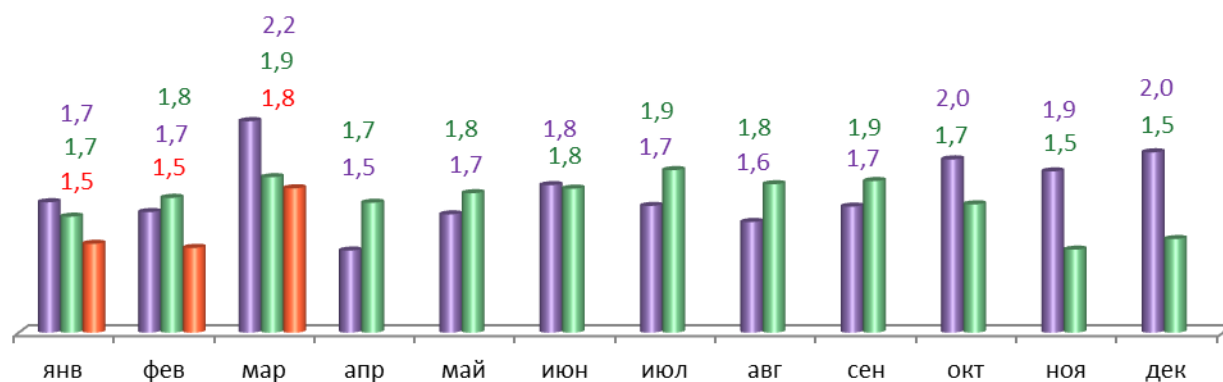
Наименование показателя	Январь-февраль 2015 г.	в % к январю-ноябрю 2013 г.	
Международная миграция	-301	-228,0	↓
в том числе:			
с государствами-участниками СНГ	-296	-216,1	↓
в том числе по странам:			
Азербайджан	-38	-200,0	↓
Армения	-26	162,5	↑
Беларусь	2	33,3	↓
Казахстан	23	82,1	↓
Кыргызстан	-47	-106,8	↓
Молдова, республика	2	40,0	↓
Таджикистан	-90	-1 285,7	↓
Туркменистан	-	-	
Узбекистан	-246	-768,8	↓
Украина	124	1 240,0	↑
со странами дальнего зарубежья	-5	100,0	↓

ПРЕСТУПНОСТЬ

Основные показатели	Январь-март 2015 г.	в % к январю-марту 2014 г.	
Зарегистрировано преступлений, всего случаев	4 804	90,6	↓
из них:			
умышленные убийства	20	в 2,2р.	↑
изнасилования	2	40,0	↓
кражи	2 144	88,8	↓
в т.ч. транспортных средств	68	95,8	↓
грабежи	175	60,1	↓
разбои	27	96,4	↓
мошенничество	614	133,8	↑
хулиганство	10	в 2,0р.	↑
наркобизнес	394	88,3	↓
Уровень преступности на 10 тыс. жителей	46,3	90,1	↓
Раскрываемость преступлений, %	50,8	111,2	↑

Динамика зарегистрированных преступлений

■ 2013 ■ 2014 ■ 2015
тыс. случаев



СОЦИАЛЬНО-ЭКОНОМИЧЕСКОЕ ПОЛОЖЕНИЕ РАЙОНОВ г. ПЕРМИ в январе-марте 2015 г.

Основные показатели	Город	Административные районы						
		Дзержинский	Индустриальный	Кировский	Ленинский	Мотовилихинский	Орджоникидзевский	Свердловский
Численность постоянного населения на 01.01.2015, тыс. чел	1 036,5	163,9	167,1	130,2	53,7	190,1	114,4	217,1
Демография (за январь-февраль 2015 года)								
Родившихся - всего, чел.	2 276,0	383,0	321,0	302,0	88,0	436,0	299,0	447,0
в % к январю-февралю 2014 г.	106,5	105,8	93,0	109,8	96,7	109,5	115,0	109,8
Умерших - всего, чел.	2 222,0	337,0	335,0	289,0	97,0	406,0	258,0	500,0
в % к январю-февралю 2014 г.	111,8	110,5	114,7	105,9	119,8	115,7	107,9	111,9
Миграционный прирост/убыль, чел.	203,0	79,0	-63,0	-3,0	-104,0	125,0	32,0	137,0
в % к январю-февралю 2014 г.	20,9	35,1	-51,2	-3,2	-288,9	127,6	18,8	60,9
Объем отгруженных товаров собственного производства, выполненных работ и услуг								
Добыча полезных ископаемых, млн. руб.	2 810,1	н/д	н/д	н/д	2 341,6	н/д	н/д	н/д
Обрабатывающие производства, млн. руб.	108 693,0	2 532,8	73 721,6	6 268,2	1 575,8	4 517,8	6 491,3	13 585,4
Производство и распределение электроэнергии, газа и воды, млн. руб.	16 656,3	48,9	499,4	24,6	19,2	493,4	434,2	15 136,7
Инвестиции в основной капитал								
Инвестиции в основной капитал за январь-декабрь 2014 г., млн. руб.	93 615,7	3 906,2	21 451,6	1 247,6	49 453,8	1 543,5	1 564,7	14 448,3
в % к январю-сентябрю 2013 г.	80,4	20,9	99,5	122,7	92,6	63,7	52,5	88,2
Строительство								
Объем работ, выполненный по виду деятельности «Строительство», млн. руб.	4 141,4	933,0	937,4	н/д	972,2	299,1	н/д	977,3
в % к январю-марту 2014 г.	129,9	в 2,8р.	118,7	н/д	143,8	140,1	68,6	85,2
Ввод в действие жилых домов, кв. м общей площади	90 115	36 159	1 998	11 125	424	24 731	н/д	н/д
в % к январю-марту 2014 г.	106,9	н/д	9,9	140,6	87,8	н/д	н/д	н/д
Финансы (за январь-февраль 2015 года)								
Финансовый результат крупных и средних предприятий и организаций, млн. руб.	31 461,1	721,0	15 651,4	309,9	11 284,9	-716,8	10,6	1 647,8
Число прибыльных организаций в % к их общему числу	65,2	63,1	70,7	77,8	69,4	55,4	54,1	64,5
Сумма прибыли, млн. руб.	31 461,1	1 174,8	15 831,7	334,2	11 445,3	209,8	227,7	2 237,6
Число убыточных организаций в % к их общему числу	34,8	36,9	29,3	22,2	30,6	44,6	45,9	35,5
Сумма убытка, млн. руб.	2 552,3	453,8	180,3	24,3	160,4	926,6	217,1	589,8

СРАВНИТЕЛЬНЫЙ АНАЛИЗ

СОЦИАЛЬНО-ЭКОНОМИЧЕСКОГО РАЗВИТИЯ РОССИЙСКОЙ ФЕДЕРАЦИИ, ПЕРМСКОГО КРАЯ И ГОРОДА ПЕРМИ

Динамика объема работ, выполненных по виду деятельности «Строительство»

	Российская Федерация		Пермский край		Пермь	
	Млрд. рублей	в % к соотв. периоду предыдущего года	Млн. руб.	в % к соотв. периоду предыдущего года	Млн. руб.	в % к соотв. периоду предыдущего года
Январь	257,7	96,5	3 126,7	96,4	909,9	119,8
Февраль	288,1	96,9	4 345,8	105,8	1 034,7	119,8
Март	368,8	93,3	4 734,2	92,7	1 428,2	90,7



Динамика ввода в действие жилых домов

	Российская Федерация		Пермский край		Пермь	
	Млн. кв. м общей площади	в % к соотв. периоду предыдущего года	Тыс. кв. м общей площади	в % к соотв. периоду предыдущего года	Тыс. кв. м общей площади	в % к соотв. периоду предыдущего года
Январь	6,2	128,6	44,4	193,9	14,13	192,1
Февраль	6,1	147,7	170,7	183,6	46,37	85,7
Март	6,2	124,4	74,8	99,7	29,62	129,7

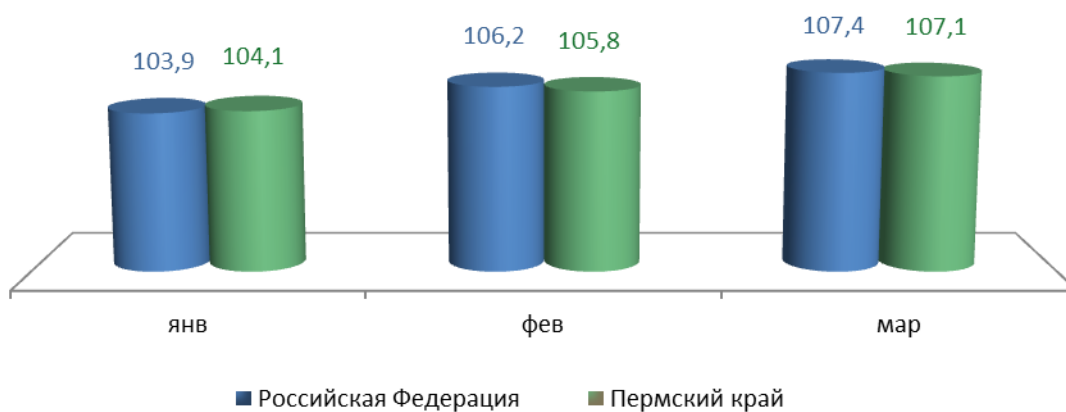


Индексы потребительских цен и тарифов на товары и услуги

	Российская Федерация		Пермский край	
	к предыдущему периоду	к декабрю предыдущего года	к предыдущему периоду	к декабрю предыдущего года
Январь	103,9	103,9	104,1	104,1
Февраль	102,2	106,2	101,6	105,8
Март	101,2	107,4	101,2	107,1

Динамика индекса потребительских цен

в % к декабрю
предыдущего года



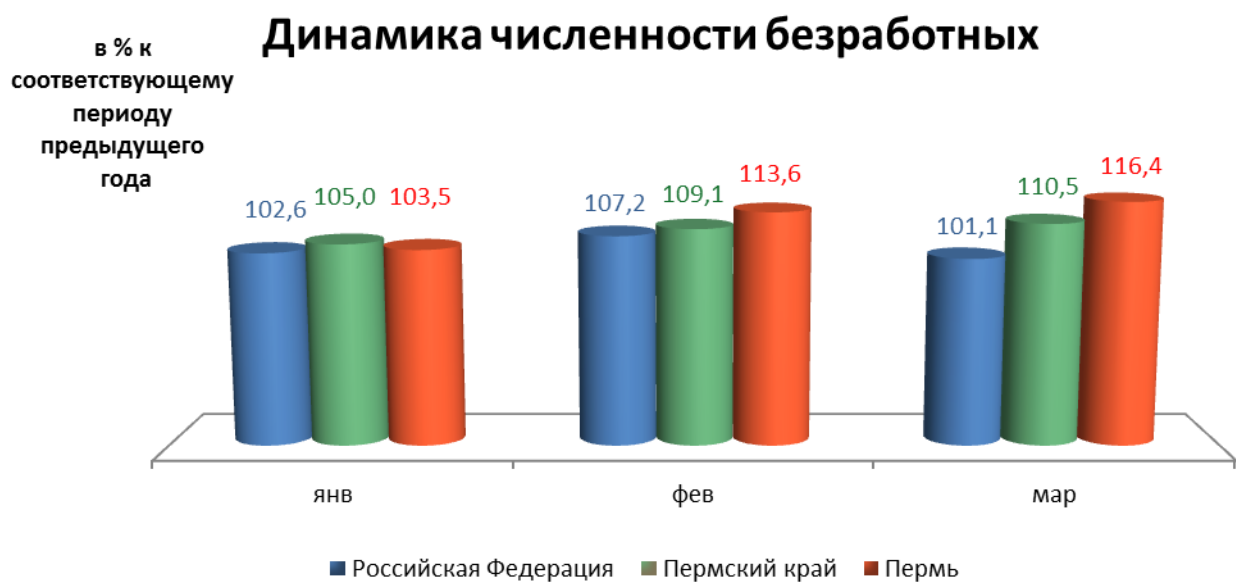
Среднемесячная номинальная начисленная заработная плата

	Российская Федерация		Пермский край		Пермь	
	руб.	в % к соотв. месяцу предыдущего года	руб.	в % к соотв. месяцу предыдущего года	руб.	в % к соотв. месяцу предыдущего года
Январь	30 929,0	105,3	25 826,2	100,8	33 378,4	95,0
Февраль	31 325,0	108,1	25 446,2	104,5	33 074,0	103,7



Динамика численности безработных

	Российская Федерация		Пермский край		Пермь	
	тыс. человек	в % к предыдущему месяцу	человек	в % к предыдущему месяцу	человек	в % к предыдущему месяцу
Январь	924,0	102,6	21 586,0	105,0	3 577,0	103,5
Февраль	991,0	107,2	23 052,0	109,1	3 925,0	113,6
Март	1 001,0	101,1	23 154,0	110,5	4 022,0	116,4



При подготовке Кратких итогов социально-экономического развития города Перми за январь-март 2015 года использовались данные Территориального органа Федеральной службы государственной статистики по Пермскому краю, ГКУ Центр занятости населения города Перми Пермского края и информация, представленная функциональными органами администрации города Перми.

Ответственный исполнитель:
Аксенова Татьяна Леонидовна
Отдел анализа и прогнозирования
Департамент планирования и мониторинга
Администрация города Перми
Тел: (342) 212-19-97